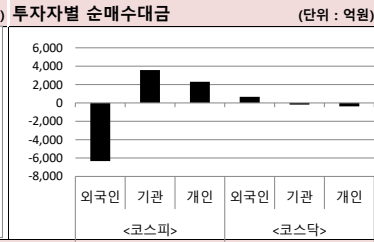
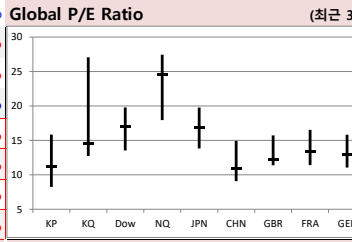
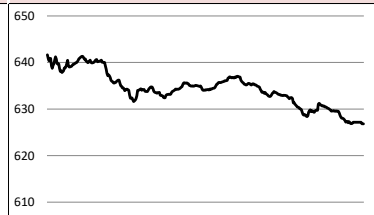
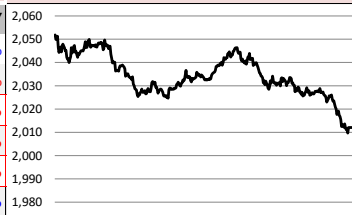


MORNING CALL



2020-03-04, (수)

Global Indices										KOSPI		KOSDAQ	
	Close	시가총액	1D	1W	1M	3M	YTD	3Y					
KOSPI	2,014.2	1,303,208.6	0.6%	-4.3%	-4.9%	-3.7%	-8.4%	-3.1%	2,060	2,050	650		
KOSDAQ	626.8	225,953.4	-0.1%	-4.6%	-2.4%	-1.2%	-6.4%	4.3%	2,040	2,030	640		
Dow Jones	25,917.4	7,845.6	-2.9%	-4.3%	-8.3%	-6.7%	-9.2%	23.4%	2,020	2,010	630		
Nasdaq	8,684.1	13,862.3	-3.0%	-3.1%	-5.1%	1.4%	-3.2%	47.9%	2,000	1,990	620		
S&P 500	3,003.4	26,580.1	-2.8%	-4.0%	-6.9%	-3.5%	-7.0%	26.0%	1,980				
UK	6,718.2	1,792.2	1.0%	-4.3%	-7.8%	-7.8%	-10.9%	-8.9%					
Germany	11,985.4	1,110.5	1.1%	-6.3%	-7.7%	-7.6%	-9.5%	-0.3%					
France	5,393.2	1,660.1	1.1%	-5.0%	-7.1%	-6.8%	-9.8%	8.0%					
Japan	21,082.7	344,002.2	-1.2%	-6.7%	-9.1%	-10.4%	-10.9%	8.3%					
China	2,992.9	34,636.0	0.7%	-0.7%	0.5%	4.1%	-1.9%	-7.0%					
Brazil	105,537.1	3,340.2	-1.0%	-7.2%	-7.2%	-3.1%	-8.7%	58.0%					
Vietnam	890.6	3,049,009.8	0.7%	-2.1%	-4.9%	-7.2%	-7.3%	25.0%					
India	38,623.7	71,875.5	1.3%	-4.1%	-2.8%	-5.3%	-6.5%	34.0%					
Russia	2,821.4	38,834.5	2.0%	-6.0%	-8.3%	-3.4%	-7.4%	37.2%					



Global Market

미국 증시 - 파격 금리인하, 오히려 '역효과?', 다음 3% ↓
 • Fed가 기준금리를 0.5포인트 긴급 인하했지만 뉴욕증시는 오히려 하락
 • 연준의 파격적인 조치가 오히려 코로나19의 경제적 충격에 대한 시장의 우려를 더욱 키움

유럽 증시 - 선진국 중앙은행 코로나19 정책 공조 합의에 반동세
 • 주요 선진국 중앙은행들이 코로나19 사태에 따른 경기 충격에 대응해 정책 공조를 합의
 • 스톡스유럽600은 전날보다 5.16포인트(1.37%) 뚝 381.13에 마감

일본 증시 - 도쿄증시는 '일왕탄생일 대체휴일'로 휴장
 • 일본은행은 상장지수펀드(ETF)를 1002억 엔(1조1000억 원)을 사들이면서 돈 풀기에 나섬
 • 코로나19로 인해 시장에 지워진 부담을 덜기엔 정책들이 역부족이었던 것으로 보임

국내 증시 - 개인 대규모 매수세에 이틀째 상승
 • 개인 매수세에 상승, 하지만 G7회의 결과 기대에 못미칠 것이란 소식에 일부 상승분은 반납
 • 시가총액 상위 종목들은 대부분 상승, 삼성전자(0.73%), SK하이닉스(0.76%), LG화학(2.52%)

China Region Market

중국 증시 - '코로나' 부담 이긴 중, 정책공조 기대로 전일 대비 0.74% 상승
 • 당국의 경기부양 기대감이 이어지며 3대 지수 모두 상승 마감
 • 업종별로는 항공수운(3.31%), 농약(2.87%), 환경보호(2.22%) 등이 큰 폭으로 상승

중화권 이슈 - 중국, 코로나19 '역유일' 사례에 긴장...이탈리아에서 귀국한 7명 무더기 감염
 • 중국 코로나 확진자 8만명 돌파, 후베이성 제외 지역 4월부터 정상 생활 가능 전망
 • 미국, 자국 주재 중국 관영언론 직원 수 100명으로 제한

Today's Event

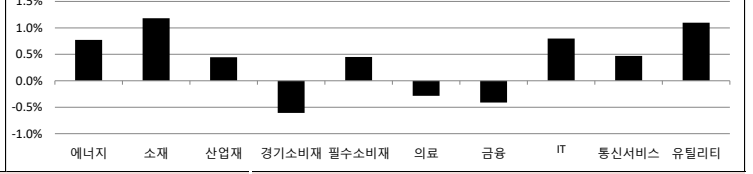
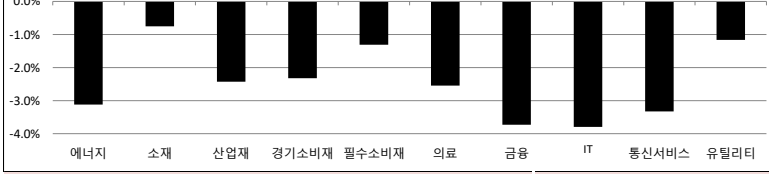
- 스티븐 므누신 美 재무장관 하원 증언 예정
- 미국 연준 베이지북 공개(현지시간)
- 중국 2월 차이나인 종합 PMI
- "타다금지법" 심사 예정
- 미국 2월 ADP취업자 변동(현지시간)
- 1월 온라인쇼핑동향
- 4분기 예금취급기관 산업별 대출금
- DLF 사태 관련 우리/하나銀 제재 여부 확정
- 한화 실적발표 예정
- 조이시티 추가상장(CB전환)

S&P 500 Sector

	1D	1W	1M	3M	YTD	2Y	3Y
에너지	-3.1%	-7.4%	-15.5%	-20.6%	-24.9%	-30.3%	-34.6%
소재	-0.8%	-3.0%	-5.6%	-8.0%	-11.4%	-7.2%	3.5%
산업재	-2.4%	-5.4%	-9.4%	-8.5%	-9.8%	-1.6%	9.1%
경기소비재	-2.3%	-4.4%	-6.7%	-2.9%	-6.1%	13.0%	33.9%
필수소비재	-1.3%	-2.7%	-4.4%	-2.5%	-4.2%	12.3%	9.5%
의료	-2.5%	-2.7%	-4.8%	-3.9%	-7.5%	13.7%	25.6%
금융	-3.7%	-6.6%	-10.5%	-10.3%	-13.0%	-5.6%	7.6%
IT	-3.8%	-2.6%	-5.9%	3.6%	-2.2%	33.6%	76.5%
통신서비스	-3.3%	-3.9%	-6.2%	-2.9%	-5.6%	11.3%	0.5%
유틸리티	-1.2%	-4.5%	-6.2%	4.0%	0.0%	33.0%	26.3%

Korea Sector

	1D	1W	1M	3M	YTD	2Y	3Y
에너지	0.8%	-5.2%	-11.4%	-21.4%	-24.6%	-43.7%	-24.9%
소재	1.2%	-4.3%	-0.7%	-2.3%	-4.5%	-34.7%	-19.7%
산업재	0.4%	-4.4%	-9.1%	-13.8%	-16.4%	-25.4%	-24.0%
경기소비재	-0.6%	-6.2%	-11.0%	-15.2%	-16.7%	-24.8%	-19.7%
필수소비재	0.4%	-2.9%	-6.7%	-9.3%	-9.4%	-22.9%	-14.7%
의료	-0.3%	-0.6%	1.0%	6.3%	-1.6%	-46.5%	34.7%
금융	-0.4%	-4.2%	-11.9%	-19.4%	-20.5%	-38.3%	-27.2%
IT	0.8%	-4.8%	-1.3%	11.1%	0.3%	19.7%	45.7%
통신서비스	0.5%	-5.4%	0.2%	6.3%	0.8%	46.6%	43.3%
유틸리티	1.1%	-13.5%	-16.4%	-25.3%	-24.3%	-36.8%	-49.8%



Fixed Income				Commodity				Currency						
	Close	1D	1M	YTD		Close	1D	1M	YTD		Close	1D	1M	YTD
국고채 3년	1.119	-0.6	-19.3	-23.6	국제유가(WTI)	47.18	0.9%	-8.5%	-22.7%	달러인덱스(pt)	97.15	-0.2%	-0.2%	0.7%
국고채 10년	1.380	0.5	-18.2	-29.2	VIX Index	36.82	10.2%	95.4%	167.2%	원/달러(원)	1,195.25	0.1%	0.3%	3.4%
미국채 2년	0.699	-20.4	-61.4	-87.0	천연가스	1.81	3.2%	-1.6%	-17.2%	엔/달러(엔)	107.13	-1.1%	-1.1%	-1.5%
미국채 10년	0.999	-16.4	-50.8	-91.9	CRB상품지수	164.93	0.9%	-3.2%	-11.2%	달러/유로(달러)	1.12	0.4%	0.7%	-0.3%
일본 국채 10년	-0.107	1.0	-4.1	-9.6	금(Comex)	1,644.40	3.1%	3.9%	8.0%	원/홍콩달러(원)	153.78	0.2%	0.2%	3.8%
중국 국채 10년	3.204	0.0	0.0	0.0	BDI(Baltic Dry)	539.00	0.0%	10.7%	-50.6%	원/위안(원)	171.31	0.0%	0.4%	3.3%
독일 국채 10년	-0.625	-0.1	-19.1	-43.9	구리	257.95	-0.8%	2.5%	-7.8%	달러/파운드(달러)	1.28	0.4%	-3.0%	-3.3%

※ 작성자(SK증권 리서치센터)는 본 조사분석자료에 게재된 내용들이 외부의 부당한 압력이나 간섭없이 신의성실하게 작성되었음을 확인합니다. 자료 제공일 시점에서의 의견 및 추정치로 최종 실적과 오차가 발생할 수 있으며, 투자를 유도할 목적이 아니라 투자판단에 참고가 되는 정보제공을 목적으로 하고 있습니다. 투자시 투자자 자신의 판단과 책임하에 최종결정을 하시기 바랍니다. 본 자료는 당사의 저작물로서 모든 저작권은 당사에게 있으며, 어떠한 경우에도 당사의 동의 없이 복제, 대여, 전송, 재배포 될 수 없습니다.



MORNING CALL



2020-03-04, (수)

일일 상승률 상위 종목			일일 하락률 상위 종목		
종목명	시가총액	수익률	종목명	시가총액	수익률
SV인베스트먼트	1,216	29.8%	롯데	3,707	-17.7%
동양	3,330	29.8%	롯데코리아	1,151	-13.8%
에스아이	1,307	22.1%	코아시스템	1,980	-13.4%
웰크론	2,117	14.3%	포인트엔지니어링	1,810	-12.4%
코미팜	12,689	13.1%	KG모빌리언스	1,693	-11.2%
KG ETS	1,265	10.5%	제넥스	1,698	-11.1%
쿠쿠홀딩스	6,885	9.8%	원풍물산	1,245	-10.9%
모나리자	2,227	7.6%	인텔리안테크	2,198	-10.9%
일성신약	2,490	7.6%	퀄릭시아컴즈	1,126	-10.0%
디피씨	4,009	7.1%	이수페타시스	1,333	-10.0%
쿠쿠홈시스	8,504	7.1%	유비쿼스홀딩스	5,487	-9.7%
씨젠	9,575	6.7%	에이치엘비파워	1,157	-9.6%
이원컴포텍	1,388	6.0%	셀리버리	5,881	-9.5%
마크로젠	2,620	3.8%	에이치엘비생명과학	10,518	-9.5%
유양디앤유	1,015	3.6%	바른손이앤에이	1,729	-9.4%
한진칼	39,763	3.4%	LG이노텍	30,767	-9.4%
HDC현대산업개발	11,896	3.1%	에스퓨얼셀	1,091	-9.3%
메리츠금융지주	14,303	3.0%	지누스	12,189	-9.2%
미원에스씨	3,688	2.9%	코세스	1,033	-9.2%
UCI	1,220	2.9%	엘컴텍	1,714	-9.2%

16만
원가 좋아하는
사람들이 벌써
이렇게나

**시럽웰스 회원
16만 돌파!**

시럽웰스님 외 160,000명이 좋아합니다

스마트하게 돈 버는 지갑, 시럽웰스

syn membership Wealth

주요 투자자별 순매수/순매도 상위 종목 (단위 : 억원)

<외국인 순매수 상위>			<외국인 순매도 상위>			<기관 순매수 상위>			<기관 순매도 상위>			<개인 순매수 상위>			<개인 순매도 상위>								
종목명	매수대금	종목명	매도대금	종목명	매수대금	종목명	매도대금	종목명	매수대금	종목명	매도대금	종목명	매수대금	종목명	매도대금								
한진칼	181.2	삼성전자	-2,823.1	삼성전자	1,542.5	한국전력	-385.6	삼성전자	1,278.5	셀트리온	-227.1	카카오	177.1	SK하이닉스	-1,169.5	SK하이닉스	959.0	삼성SDI	-178.9	한국전력	503.8	카카오	-219.1
삼성전기	49.7	현대차	-369.0	현대차	199.6	한진칼	-165.1	SK하이닉스	257.1	셀트리온헬스케어	-139.3	삼성물산	102.9	신한지주	-175.1	셀트리온	133.5	LG이노텍	-117.3	호텔신라	141.7	SK이노베이션	-84.6
삼성SDI	97.6	삼성바이오로직스	-132.7	신한지주	112.8	KCC	-62.6	현대차	126.1	알테오젠	-80.0	셀트리온	95.2	한국전력	-126.9	LG전자	101.4	LG유플러스	-61.3	LG이노텍	116.4	SK	-70.5
에코프로비엠	82.9	호텔신라	-126.5	NAVER	101.2	삼성물산	-54.9	오스코텍	115.7	에코프로비엠	-65.0	엔씨소프트	70.3	NAVER	-119.8	SK	90.4	LG화학	-51.5	삼성SDI	97.5	롯데케미칼	-57.9
이오테크닉스	70.0	LG생활건강	-104.5	POSCO	89.2	대한항공	-50.5	코미팜	91.4	SKC	-57.0	알테오젠	69.1	우리금융지주	-99.4	아모레퍼시픽	82.5	엔씨소프트	-48.3	케이엠더블유	83.9	SFA반도체	-56.8
LG유플러스	66.6	신세계	-90.2	이마트	80.7	원익IPS	-46.5	삼성바이오로직	76.9	넷마블	-54.9	포스코케미칼	59.2	LG전자	-85.5	KT&G	80.0	삼성전기	-43.1	씨젠	75.7	이오테크닉스	-51.5
더존비즈온	58.9	SK텔레콤	-82.5	KB금융	72.9	삼성생명	-42.1	LG생활건강	72.1	네패스	-49.3	NHN한국사이버결제	55.9	씨젠	-79.9	SK텔레콤	71.6	코미팜	-40.6	신한지주	69.4	삼성물산	-48.7
SFA반도체	52.3	케이엠더블유	-79.7	우리금융지주	68.9	LG디스플레이	-39.2	신세계	63.1	KT	-47.0	삼성전기	49.7	KB금융	-74.2	에이치엘비	66.3	일진머티리얼즈	-35.0	강원랜드	47.5	삼성당제약	-44.6
SKC	48.4	한화솔루션	-72.9	넷마블	65.9	더존비즈온	-32.8	원익IPS	44.9	POSCO	-42.4	일진머티리얼즈	47.8	DB손해보험	-66.5	DB손해보험	64.6	포스코케미칼	-31.4	대한항공	43.2	휠라홀딩스	-39.1
동진씨미캠	45.8	KT&G	-66.2	삼성화재	53.6	SK이노베이션	-30.3	한국조선해양	39.1	아모레퍼시픽	-38.7												

후강통(Shanghai-Hongkong Link) 시가총액 상위기업 수익률 (단위 : CNY, %) 선강통(Shenzhen-Hongkong Link) 시가총액 상위기업 수익률 (단위 : CNY, %)

코드	종목명	시가총액(M)	Close	수익률	코드	종목명	시가총액(M)	Close	수익률
601318 C1 Equity	PING AN INSURANCE GROUP CO	1,444,838.4	79.49	-0.11%	000651 C2 Equity	GREE ELECTRIC APPLIANCES I-A	360,883.7	59.99	-0.07%
600519 C1 Equity	KWEICHOW MOUTAI CO LTD-A	1,398,148.2	1,113.00	2.49%	002475 C2 Equity	LUXSHARE PRECISION INDUST	257,287.0	48.10	-1.01%
600276 C1 Equity	JIANGSU HENGRUI MEDICINE C-A	390,711.4	88.34	3.69%	002415 C2 Equity	HANGZHOU HIKVISION DIGITA	335,018.6	35.85	0.70%
600009 C1 Equity	SHANGHAI INTERNATIONAL AIR-	132,382.0	68.70	-0.15%	000063 C2 Equity	ZTE CORP-A	226,615.0	52.94	-3.04%
600050 C1 Equity	CHINA UNITED NETWORK-A	177,155.6	5.71	0.18%	000858 C2 Equity	WULIANGYE YIBIN CO LTD-A	482,755.6	124.37	1.40%
601888 C1 Equity	CHINA INTERNATIONAL TRAVEL-	154,577.5	79.17	1.0%	000333 C2 Equity	MIDEA GROUP CO LTD-A	380,897.9	54.50	0.29%
603993 C1 Equity	CHINA MOLYBDENUM CO LTD-A	86,109.2	4.27	1.18%	000002 C2 Equity	CHINA VANKE CO LTD -A	345,887.7	31.10	-0.10%
600585 C1 Equity	ANHUI CONCH CEMENT CO LTD-	303,794.9	59.00	-2.17%	300015 C2 Equity	AIER EYE HOSPITAL GROUP CO	131,409.2	42.42	1.0%
600030 C1 Equity	CITIC SECURITIES CO-A	278,044.1	24.73	1.02%	002714 C2 Equity	MUYUAN FOODSTUFF CO LTD-	263,649.1	119.59	-0.34%
603160 C1 Equity	SHENZHEN GOODIX TECHNOLOG	146,028.6	320.20	4.30%	002027 C2 Equity	FOCUS MEDIA INFORMATION I	79,260.6	5.40	-0.92%

※ 작성자(SK증권 리서치센터)는 본 조사분석자료에 게재된 내용들이 외부의 부당한 압력이나 간섭없이 신의성실하게 작성되었음을 확인합니다. 자료 제공일 시점에서의 의견 및 추정치로 최종 실적과 오차가 발생할 수 있으며, 투자를 유도할 목적이 아니라 투자판단에 참고가 되는 정보제공을 목적으로 하고 있습니다. 투자시 투자자 자신의 판단과 책임하에 최종결정을 하시기 바랍니다. 본 자료는 당사의 저작물로서 모든 저작권은 당사에게 있으며, 어떠한 경우에도 당사의 동의 없이 복제, 대여, 전송, 재배포 될 수 없습니다.



MORNING CALL

SK securities



2020-03-04 (수)

코스피 & 코스닥 섹터별 시가총액 상위 종목 수익률(국내)

(단위 : 억원 / 원)

섹터	코드	종목명	시가총액	Close	1D	1W	YTD	코드	종목명	시가총액	Close	1D	1W	YTD
에너지 Energy	A096770	SK이노베이션	104,486	113,000	-3.0%	-13.4%	-24.7%	A009830	한화솔루션	28,824	17,850	-5.1%	-12.1%	-5.3%
	A010950	S-Oil	74,980	66,600	-3.2%	-10.2%	-30.1%	A002380	KCC	14,796	166,500	-5.9%	-15.7%	-18.8%
	A078930	GS	38,328	41,250	-1.7%	-6.1%	-20.1%	A011780	금호석유	18,067	59,300	-5.0%	-10.4%	-23.5%
	A018670	SK가스	7,163	77,600	1.0%	1.6%	-8.3%	A047050	포스코인터내셔널	18,445	14,950	-4.5%	-11.0%	-19.8%
	A002960	한국셀섹유	3,393	261,000	0.6%	-3.7%	-19.2%	A010060	OCI	11,746	49,250	-6.0%	-12.2%	-21.3%
	A017940	E1	2,792	40,700	-1.5%	-6.2%	-15.7%	A011790	SKC	19,293	51,400	-4.3%	-7.4%	0.8%
소재 Materials	A051910	LG화학	259,780	368,000	-5.2%	-9.6%	15.9%	A036490	SK머티리얼즈	15,611	148,000	-3.9%	-6.9%	-20.2%
	A005490	POSCO	170,450	195,500	-1.8%	-7.6%	-17.3%	A036830	솔브레인	15,050	86,500	-4.5%	-13.1%	2.6%
	A010130	고려아연	78,216	414,500	-3.3%	-5.8%	-2.5%	A178920	SKC코오롱PI	9,838	33,500	-6.6%	-13.7%	-4.3%
	A011170	롯데케미칼	64,266	187,500	-1.8%	-5.8%	-16.3%	A005290	동진세미켐	7,584	14,750	-4.2%	-13.5%	-11.9%
	A004020	현대제철	31,827	23,850	-4.6%	-11.5%	-24.2%	A278280	천보	6,620	66,200	-5.6%	-10.1%	7.5%
	A003410	쌍용양회	24,865	4,935	-1.9%	7.5%	-13.0%	A078130	국일제지	6,078	4,935	-3.1%	-10.4%	-17.5%
산업재 Industrials	A028260	삼성물산	200,123	105,500	-3.2%	-7.1%	-2.8%	A010140	삼성중공업	36,729	5,830	-4.3%	-8.9%	-19.8%
	A034730	SK	135,092	192,000	-4.2%	-9.7%	-26.7%	A000720	현대건설	38,640	34,700	-2.9%	-5.3%	-18.0%
	A003550	LG	116,476	67,500	-3.6%	-9.2%	-8.5%	A004990	롯데지주	30,476	29,050	-0.5%	-6.4%	-25.4%
	A009540	한국조선해양	73,604	104,000	-3.3%	-7.1%	-17.8%	A047810	한국항공우주	25,002	25,650	-5.2%	-10.8%	-24.7%
	A086280	현대글로벌비스	46,125	123,000	-2.0%	-9.2%	-14.0%	A012750	에스원	31,235	82,200	-0.8%	-3.3%	-12.3%
	A267250	현대중공업지주	44,055	270,500	-2.7%	-3.7%	-20.0%	A000120	CJ대한통운	30,454	133,500	-2.9%	-2.2%	-13.9%
자유소비재 Consumer Discretionary	A005380	현대차	245,718	115,000	-5.0%	-10.2%	-4.6%	A028300	에이치엘비	41,580	96,500	-9.0%	3.2%	-16.0%
	A012330	현대모비스	200,144	210,000	-4.1%	-8.1%	-18.0%	A035760	CJ ENM	27,587	125,800	-4.2%	-8.8%	-21.2%
	A000270	기아차	146,944	36,250	-3.9%	-9.5%	-18.2%	A034230	파라다이스	14,915	16,400	-2.4%	-8.9%	-17.0%
	A066570	LG전자	98,843	60,400	-3.2%	-8.6%	-16.2%	A028150	GS홈쇼핑	8,138	124,000	-0.8%	-3.5%	-16.6%
	A035250	강원랜드	48,778	22,800	-4.4%	-9.0%	-23.0%	A025980	아나티	5,798	6,850	-3.8%	-9.9%	-34.1%
	A021240	코웨이	50,848	68,900	-2.1%	-6.4%	-26.0%	A033290	코펠패션	4,254	4,700	-6.4%	-12.0%	-16.7%
필수소비재 Consumer Staples	A051900	LG생활건강	190,698	1,221,000	-2.0%	-10.5%	-3.2%	A282330	BGF리테일	26,185	151,500	-3.2%	-7.6%	-10.6%
	A033780	KT&G	116,287	84,700	-1.7%	-0.9%	-9.7%	A139480	이마트	29,270	105,000	-2.3%	2.9%	-17.7%
	A090430	아모레퍼시픽	94,118	161,000	-4.5%	-11.5%	-19.5%	A007070	GS리테일	27,220	35,350	-1.4%	-2.6%	-9.9%
	A002790	아모레G	51,124	62,000	-4.8%	-8.0%	-25.0%	A007310	오뚜기	17,918	497,000	-3.1%	-2.9%	-10.3%
	A271560	오리온	37,283	94,300	-3.1%	-8.9%	-10.6%	A000080	하이진트로	18,656	26,600	-3.6%	-11.3%	-8.3%
	A097950	CJ제일제당	36,732	244,000	-5.8%	-8.8%	-3.4%	A026960	동서	15,603	15,650	-1.6%	-4.0%	-10.1%
의료 Health Care	A207940	삼성바이오로직스	306,675	463,500	-3.4%	-4.7%	7.0%	A091990	셀트리온헬스케어	97,889	64,800	0.9%	0.8%	22.3%
	A068270	셀트리온	228,997	170,000	-0.3%	-4.0%	-6.1%	A084990	헬릭스미스	13,299	62,100	-0.8%	1.8%	-33.0%
	A128940	한미약품	30,910	261,000	-3.3%	-5.4%	-12.0%	A145020	휴젤	16,195	374,900	0.4%	-6.3%	-5.7%
	A008930	한미사이언스	19,605	29,700	-4.2%	-8.1%	-22.6%	A086900	메디톡스	17,544	293,500	-1.5%	-6.3%	-2.5%
	A000100	유한양행	28,615	214,000	-1.2%	0.2%	-9.5%	A140410	메지온	12,171	139,800	-2.4%	-4.8%	-26.9%
	A069620	대웅제약	12,166	105,000	-3.2%	-10.6%	-23.6%	A067630	에이치엘비생명과학	10,518	22,350	-9.5%	0.5%	-19.5%
IT Information Technology	A005930	삼성전자	3,235,622	54,200	-3.0%	-8.5%	-2.9%	A032500	케이엠더블유	19,373	48,650	-5.0%	-11.2%	-4.8%
	A000660	SK하이닉스	639,914	87,900	-5.3%	-14.7%	-6.6%	A240810	원익IPS	15,290	31,150	-5.3%	-10.5%	-13.1%
	A018260	삼성에스디에스	128,834	166,500	-3.8%	-13.1%	-14.4%	A056190	에스에프에이	13,196	36,750	-4.1%	-11.1%	-20.5%
	A006400	삼성SDI	202,855	295,000	-4.7%	-12.3%	25.0%	A098460	고영	13,099	95,400	-0.6%	-7.5%	-9.6%
	A034220	LG디스플레이	48,663	13,600	-4.6%	-9.9%	-16.3%	A039030	이오테크닉스	10,890	88,400	-6.2%	-18.8%	-14.4%
	A011070	LG이노텍	30,767	130,000	-9.4%	-12.8%	-7.1%	A218410	RFHIC	7,095	29,750	-2.6%	-4.2%	-19.3%
	A012510	더존비즈온	25,519	86,000	-5.4%	-11.3%	6.2%	A058470	리노공업	12,316	80,800	-3.1%	-7.1%	25.7%
	A020150	일진머티리얼즈	21,372	46,350	-5.2%	-8.4%	8.4%	A046890	서울반도체	8,717	14,950	-5.7%	-16.3%	-8.0%
	A307950	현대오토배터리	7,791	37,100	-1.7%	-7.7%	-26.4%	A006490	인스코비	2,689	2,765	-4.3%	-8.4%	-9.6%
	A017670	SK텔레콤	171,585	212,500	-2.1%	-3.2%	-10.7%	A036630	세종텔레콤	1,693	282	-5.1%	-9.3%	-26.0%
통신서비스 Telecommunication Services	A030200	KT	62,406	23,900	-1.7%	-3.2%	-11.5%	A065530	전파기지국	1,771	3,350	-6.3%	-12.0%	2.1%
	A032640	LG유플러스	57,633	13,200	-2.6%	-6.7%	-7.0%	A000810	삼성화재	93,802	198,000	-2.0%	-3.9%	-18.7%
	A055550	신한지주	155,826	32,300	-3.6%	-9.4%	-25.5%	A086790	하나금융지주	94,276	31,400	-1.3%	-4.6%	-14.9%
금융 Financials	A105560	KB금융	161,749	38,900	-1.3%	-5.5%	-18.4%	A316140	우리금융지주	69,410	9,610	-3.0%	-2.0%	-17.2%
	A032830	삼성생명	117,000	58,500	-3.8%	-10.0%	-21.5%	A015350	부산가스	3,614	32,850	0.0%	-3.0%	-8.0%
	A015760	한국전력	136,738	21,300	-7.8%	-18.4%	-23.4%	A004690	삼천리	3,179	78,400	-3.5%	-4.4%	-7.2%
유틸리티 Utilities	A036460	한국가스공사	25,940	28,100	-2.9%	-11.1%	-25.8%	A017390	서울가스	3,475	69,500	-0.1%	-0.7%	-1.6%
	A071320	지역난방공사	4,423	38,200	-3.3%	-7.2%	-19.2%	A267290	경동도시가스	1,029	17,450	-1.7%	-7.4%	-17.9%

※ 작성자(SK증권 리서치센터)는 본 조사분석자료에 게재된 내용들이 외부의 부당한 압력이나 간섭없이 신의성실하게 작성되었음을 확인합니다. 자료 제공일 시점에서의 의견 및 추정치로 최종 실적과 오차가 발생할 수 있으며, 투자를 유도할 목적이 아니라 투자판단에 참고가 되는 정보제공을 목적으로 하고 있습니다. 투자시 투자자 자신의 판단과 책임하에 최종결정을 하시기 바랍니다. 본 자료는 당사의 저작물로서 모든 저작권은 당사에게 있으며, 어떠한 경우에도 당사의 동의 없이 복제, 대여, 전송, 재배포 될 수 없습니다.





2020년 03월 시장 캘린더

월	화	수	목	금	비고
2 <ul style="list-style-type: none"> · 중, 2월 차이신 제조업 PMI · 미 1월 건설지출 · 미, 2월 ISM 제조업지수 · 유, 2월 제조업 PMI 확정지 · 독, 2월 제조업 PMI 확정지 · 영, 2월 CIPS/마켓 제조업 PMI 	3 <ul style="list-style-type: none"> · 미, 대선 경선 슈퍼 화요일 · 2월 소비자물가동향 · 유, 1월 실업률 · 유, 1월 생산자물가지수(PPI) · 일, 2월 소비자신뢰지수 	4 <ul style="list-style-type: none"> · 중, 2월 차이신 종합/서비스업 PMI · 1월 온라인쇼핑동향 · 4분기 예금취급기관 산업별 대출금 · 미, 연준 베이지북 공개 · 미, 2월 ISM 비제조업지수 · 미, 2월 합성/서비스업 PMI 확정지 · 유, 1월 소매판매/2월 서비스업 PMI · 미, 주간 MBA 모기지 신청건수 	5 <ul style="list-style-type: none"> · 미, 4분기 비농업부문 노동생산성 · 미, 주간 신규 실업수당 청구건수 · 미, 1월 공장주문 	6 <ul style="list-style-type: none"> · 미, 12월 무역수지 · 미, 1월 도매채고지수 · 미, 1월 소비자신용지수 · 미, 2월 고용동향보고서 · 미, 주간 원유 채굴장비 수 · 독, 1월 공장수주 · 독, 12월 산업생산 · 영, 2월 할리팩스 주택가격지수 · 일, 1월 가계지출/경기동향지수 	
9 <ul style="list-style-type: none"> · 독, 1월 무역수지 · 독, 1월 산업생산 · 일, 4분기 GDP · 일, 2월 은행대출 	10 <ul style="list-style-type: none"> · 한-일 수출관리 정책대화 · 중, 2월 생산자물가지수 · 미, 2월 NFIB 소기업 낙관지수 · 유, 4분기 국내총생산(GDP) 3차 추정치 	11 <ul style="list-style-type: none"> · 2월 고용동향 · 미, 2월 소비자물가지수 · 미, 주간 MBA 모기지 신청건수 · 미, 주간 원유재고 · 영, 1월 무역수지 · 영, 1월 산업생산 · 일, 2월 공작기계수주 	12 <ul style="list-style-type: none"> · 선물/옵션 만기일 · 미, 주간 신규 실업수당 청구건수 · 미, 2월 생산자물가지수 · 유, 1월 산업생산 · 유, ECB 기준금리결정 · 일, 1분기 대형제조업체 기업경기실사지수 · 일, 2월 생산자물가지수(PPI) 	13 <ul style="list-style-type: none"> · 미, 2월 수출입물가지수 · 미, 3월 미시건대 소비심리 평가지수 · 미, 주간 원유 채굴장비 수 · 영, BOE FPC 회의 · 일, 1월 3차산업지수 · 중, 2월 자동차 판매 	
16 <ul style="list-style-type: none"> · 중, 2월 주택가격지수 · 중, 1~2월 소매판매 · 미, 3월 뉴욕주 제조업지수 · 중, 1~2월 산업생산 · 일, 1월 핵심기계유수주 	17 <ul style="list-style-type: none"> · 1월 통화 및 유동성동향 · 미, 1월 기업재고 · 미, 1월 구인 및 이직 보고서 · 미, 2월 소매판매 · 미, 2월 산업생산 · 미, 3월 NAHB 주택시장지수 · 독, 3월 ZEW 경기기대지수 · 일, 1월 산업생산 	18 <ul style="list-style-type: none"> · 일, BOJ 금융정책회의 1일차 · 미, FOMC 회의 발표 · 미, 2월 주택착공, 건축허가 · 미, 주간 MBA 모기지 신청건수 · 미, 주간 원유재고 · 유, 1월 무역수지 · 일, 2월 무역수지 	19 <ul style="list-style-type: none"> · 일, BOJ 금융정책회의 2일차 · 미, 2월 경기선행지수 · 미, 3월 필라델피아 연준 제조업지수 · 미, 주간 신규 실업수당 청구건수 · 일, 1월 전산업지수 	20 <ul style="list-style-type: none"> · 일본 증시 휴장 · 2월 생산자물가지수 · 미, 2월 기준주택판매 · 미, 주간 원유 채굴장비 수 · 독, 2월 생산자물가지수(PPI) · 일, 1월 경기동향지수 · 중, 3월 대출우대금리 발표 	
23 <ul style="list-style-type: none"> · 2월 관광통계 · 미, 2월 시카고 연방 국가활동지수 · 유, 3월 소비자신뢰지수 	24 <ul style="list-style-type: none"> · 19년 지식재산권 무역수지 · 미, 2월 신규주택판매 · 미, 3월 합성/제조업/서비스업 PMI 예비치 · 미, 3월 리치몬드 연방 제조업지수 · 유, 3월 합성 PMI · 독, 3월 제조업 PMI · 영, 3월 CIPS/마켓 서비스업 PMI 	25 <ul style="list-style-type: none"> · 1월 인구동향 · 2월 무역지수 및 교역조건 · 미, 2월 내구재주문 · 미, 주간 MBA 모기지 신청건수 · 미, 1월 주택가격지수 · 미, 주간 원유재고 · 독, 3월 IFO 기업환경지수 · 영, 2월 생산자물가지수(PPI) 	26 <ul style="list-style-type: none"> · 미, 4분기 GDP 확정지 · 미, 3월 캔자스 연준 제조업지수 · 미, 주간 신규 실업수당 청구건수 · 독, 4월 GfK 소비자신뢰지수 · 영, BOE 기준금리결정 · 영, 2월 소매판매 	27 <ul style="list-style-type: none"> · 3월 소비자동향조사 · 중, 2월 공업이익 · 미, 2월 개인소득, 개인소비지출 · 미, 3월 미시건대 소비심리 평가지수 확정지 · 미, 주간 원유 채굴장비 수 · 일, 2월 소비자물가지수(CPI) 	
30 <ul style="list-style-type: none"> · 12월 결산법인 사업보고서 제출기한 · 일, BOJ 금융정책결정회의 요약본 · 미, 2월 잠정주택판매지수 · 미, 3월 달라스 연준 제조업 활동 · 유, 3월 소비자신뢰지수 확정지 	31 <ul style="list-style-type: none"> · 중, 3월 제조업/비제조업 PMI · 미, 1월 S&P 코어리지/CS 주택가격지수 · 2월 산업활동동향 · 2월 금융기관 가중평균금리 · 미, 3월 시카고 PMI, 소비자신뢰지수 · 3월 기업경기실사지수(BSI) · 독, 3월 실업률 · 일, 2월 실업률/소매판매/산업생산 				

※ 작성자(SK증권 리서치센터)는 본 조사분석자료에 게재된 내용이 외부의 부당한 압력이나 간섭없이 신의성실하게 작성되었음을 확인합니다. 자료 제공일 시점에서의 의견 및 추정치로 최종 실적과 오차가 발생할 수 있으며, 투자를 유도할 목적이 아니라 투자판단에 참고가 되는 정보제공을 목적으로 하고 있습니다. 투자자 투자자 자신의 판단과 책임하에 최종결정을 하시기 바랍니다. 본 자료는 당사의 저작물로서 모든 저작권은 당사에게 있으며, 어떠한 경우에도 당사의 동의 없이 복제, 대여, 전송, 재배포 될 수 없습니다.

MORNING CALL



2020-03-04 (수)

섹터별 시가총액 상위 종목 수익률(해외)

Dow Jones Industrial Average Members

Company	국가	Close	(단위 : 각국 거래소 통화 기준)			
			1D	1W	1M	YTD
Apple	USA	289.3	-3.2%	0.4%	-6.5%	-1.5%
American Express	USA	108.0	-5.1%	-10.7%	-16.8%	-13.2%
Boeing	USA	280.6	-3.0%	-7.7%	-11.8%	-13.9%
Caterpillar	USA	124.4	-2.5%	-3.6%	-5.3%	-15.8%
Cisco Systems	USA	40.0	-2.7%	-6.3%	-12.9%	-16.5%
Chevron	USA	94.4	-2.3%	-6.3%	-11.9%	-21.7%
Walt Disney	USA	116.5	-2.9%	-9.2%	-15.8%	-19.5%
Dow Inc	USA	40.6	-2.1%	-7.7%	-12.0%	-
Walgreens Boots Alliance	USA	46.1	-4.1%	-2.9%	-9.3%	-21.8%
Goldman Sachs Group	USA	203.4	-2.9%	-6.5%	-14.4%	-11.5%
Home Depot	USA	227.9	-0.9%	-4.0%	-0.1%	4.4%
IBM	USA	128.9	-4.0%	-9.0%	-10.3%	-3.8%
Intel	USA	56.0	-3.8%	-6.3%	-12.5%	-6.5%
Johnson & Johnson	USA	135.6	-3.2%	-6.3%	-8.9%	-7.0%
JPMorgan Chase & Co	USA	117.0	-3.8%	-7.4%	-11.6%	-16.1%
Coca-Cola	USA	56.1	0.3%	-3.0%	-4.0%	1.3%
McDonald's	USA	199.5	-1.5%	-5.9%	-6.8%	1.0%
3M	USA	145.2	-5.1%	-1.1%	-8.5%	-17.7%
Merck & Co	USA	79.1	-2.8%	-1.4%	-7.4%	-13.0%
Microsoft	USA	164.5	-4.8%	-2.1%	-3.4%	4.3%
NIKE	USA	90.9	-1.9%	-2.1%	-5.6%	-10.2%
Pfizer	USA	34.3	-1.7%	1.1%	-7.9%	-12.5%
Procter & Gamble	USA	118.2	-1.2%	-2.7%	-5.2%	-5.4%
Travelers	USA	125.3	-1.9%	-4.2%	-4.8%	-8.5%
UnitedHealth Group	USA	261.4	-4.3%	-0.8%	-4.1%	-11.1%
United Technologies	USA	132.5	-1.1%	-4.5%	-11.8%	-11.5%
Visa	USA	185.7	-3.4%	-1.4%	-6.7%	-1.2%
Verizon	USA	55.7	-2.8%	-2.5%	-6.3%	-9.3%
Walmart	USA	112.9	-2.6%	-1.3%	-1.4%	-5.0%
Exxon Mobil	USA	51.3	-4.8%	-5.4%	-17.4%	-26.5%

Materials

Company	국가	Close	(단위 : 각국 거래소 통화 기준)			
			1D	1W	1M	YTD
BHP Billiton	AUS	34.0	1.9%	-6.4%	-13.7%	-12.7%
BASF	DEU	53.3	-1.4%	-5.9%	-12.6%	-20.9%
Rio Tinto	AUS	88.8	2.9%	-5.1%	-10.1%	-11.6%
SABIC	SAU	78.2	5.2%	2.2%	-9.6%	-16.0%
Glencore	GBR	191.3	-1.1%	-8.2%	-14.0%	-18.7%
Vale S.A.	BRA	46.4	0.0%	-7.5%	-7.8%	-13.0%
Air Liquide S.A.	FRA	126.9	1.4%	-3.3%	-3.0%	0.5%
Nutrien	CAN	54.4	-0.5%	0.8%	-3.7%	-21.2%
Shin-Etsu Chemical	JAP	11,975.0	-1.4%	-11.3%	-5.8%	-0.7%
LyondellBasell	USA	72.2	-3.1%	-4.2%	-7.2%	-23.5%
Air Products & Chemicals	USA	227.4	-1.4%	-3.5%	-4.8%	-3.2%
Southern Copper	USA	34.7	-1.4%	-1.1%	-8.0%	-18.4%
Linde PLC	USA	195.4	-1.4%	-3.1%	-3.8%	-8.2%
Alcoa	USA	12.9	-5.8%	-10.8%	-7.2%	-39.8%

Industrials

Company	국가	Close	(단위 : 각국 거래소 통화 기준)			
			1D	1W	1M	YTD
Honeywell Int'l	USA	161.9	-1.4%	-3.5%	-6.5%	-8.5%
Siemens	DEU	91.3	-1.6%	-6.8%	-17.9%	-21.7%
Union Pacific	USA	157.3	-1.9%	-7.9%	-12.3%	-13.0%
Lockheed Martin	USA	377.4	-1.0%	-5.7%	-11.8%	-3.1%
UPS	USA	91.3	-1.6%	-2.8%	-11.8%	-22.0%
Airbus	FRA	112.1	4.2%	-9.2%	-15.9%	-14.1%
Fedex	USA	133.1	-4.8%	-8.6%	-8.0%	-12.0%
General Dynamics	USA	161.1	-2.4%	-7.4%	-8.2%	-8.7%
Raytheon	USA	191.9	-0.3%	-5.6%	-13.1%	-12.7%
Northrop Grumman	USA	329.4	-2.0%	-3.1%	-12.1%	-4.2%
Vinci	FRA	93.3	2.8%	-5.0%	-6.9%	-5.7%
Illinois Tool Works	USA	168.9	-2.6%	-4.9%	-3.5%	-6.0%
Deutsche Post	DEU	26.1	-3.5%	-11.5%	-17.2%	-23.4%
Canadian National Railway	CAN	114.0	-0.9%	-3.8%	-7.9%	-3.0%

Energy

Company	국가	Close	(단위 : 각국 거래소 통화 기준)			
			1D	1W	1M	YTD
Royal Dutch Shell	GBR	1,723.6	0.4%	-3.2%	-13.6%	-22.9%
Petro China	HKG	3.1	-0.3%	-3.1%	-10.4%	-21.0%
Total	FRA	39.3	0.6%	-4.4%	-10.9%	-20.1%
BP	GBR	415.0	0.9%	-3.2%	-9.1%	-12.0%
China Petroleum	HKG	4.1	-0.5%	-1.0%	-1.9%	-13.6%
Schlumberger	USA	26.8	-3.5%	-8.6%	-20.0%	-33.3%
Petrobras	BRA	26.1	-1.8%	-10.6%	-8.4%	-13.7%
Reliance Industries	IND	1,342.9	2.0%	-5.2%	-2.9%	-11.0%
Equinor	NOR	148.4	2.6%	-1.7%	-11.2%	-15.5%
Shenhua Energy	HKG	14.1	0.3%	2.6%	2.6%	-13.4%
Conocophillips	USA	48.1	-2.3%	-10.6%	-19.0%	-26.0%
CNOOC	HKG	11.1	-0.7%	-4.3%	-6.7%	-14.7%
ENI S.P.A.	ITA	11.1	0.0%	-7.1%	-12.2%	-19.7%
EOG Resources Inc	USA	62.4	-0.7%	-6.8%	-14.4%	-25.5%
Rosneft Oil Co.	RUS	406.0	2.9%	-8.5%	-15.5%	-9.7%
Gazprom	RUS	201.5	1.4%	-10.3%	-11.1%	-21.4%
Lukoil	RUS	5,782.0	4.2%	-6.2%	-11.7%	-6.3%
Suncor Energy	CHN	35.2	-4.3%	-8.9%	-12.9%	-17.2%
Enterprise Products Partners	USA	24.0	-1.3%	0.1%	-6.8%	-14.7%
Enbridge	CHN	50.7	-0.5%	-4.5%	-5.9%	-1.9%
Occidental Petroleum	USA	33.0	0.1%	-8.8%	-16.9%	-19.9%

Consumer Discretionary

Company	국가	Close	(단위 : 각국 거래소 통화 기준)			
			1D	1W	1M	YTD
Amazon	USA	1,909.0	-2.3%	-3.2%	-5.0%	3.3%
Toyota Motor	JAP	7,044.0	-1.5%	-7.0%	-7.9%	-8.7%
Comcast	USA	41.4	-2.5%	-4.0%	-4.1%	-7.8%
LVMH	FRA	377.4	0.3%	-0.7%	-4.5%	-8.9%
Netflix	USA	368.8	-3.2%	2.4%	6.9%	14.0%
Naspers	ZAF	245,000.0	0.0%	-6.0%	-0.4%	7.0%
Booking Holdings	USA	1,683.0	-2.7%	-2.5%	-8.1%	-18.1%
Inditex	ESP	27.9	0.0%	-4.7%	-8.1%	-11.2%
Volkswagen	DEU	152.9	-2.0%	-0.7%	-7.1%	-11.8%
Daimler	DEU	36.2	-4.2%	-7.2%	-13.1%	-26.6%
Charter Comm.	USA	495.0	-0.4%	-4.4%	-4.3%	2.1%
Starbucks	USA	78.6	-4.6%	-4.4%	-7.3%	-10.6%
Adidas	DEU	248.3	0.0%	-4.8%	-12.7%	-14.3%
Lowe's	USA	108.6	-2.2%	-8.4%	-6.6%	-9.4%
Tesla	USA	745.5	0.3%	-6.8%	14.6%	78.2%
TJX	USA	60.6	-2.5%	1.5%	2.7%	-0.7%
Marriott International	USA	114.3	-7.1%	-7.9%	-18.4%	-24.5%
Gree Electric Appliances	CHN	60.0	-0.1%	-0.4%	-6.2%	-8.5%
Carnival	USA	31.8	-3.7%	-11.2%	-26.9%	-37.4%
Sands China	HKG	35.8	-0.6%	-6.8%	-5.8%	-14.0%
Nissan Motor	JAP	443.1	-3.8%	-8.0%	-26.1%	-30.3%

※ 작성자(SK증권 리서치센터)는 본 조사분석자료에 게재된 내용들이 외부의 부당한 압력이나 간섭없이 신의성실하게 작성되었음을 확인합니다. 자료 제공일 시점에서의 의견 및 추정치로 최종 실적과 오차가 발생할 수 있으며, 투자를 유도할 목적이 아니라 투자판단에 참고가 되는 정보제공을 목적으로 하고 있습니다. 투자시 투자자 자신의 판단과 책임하에 최종결정을 하시기 바랍니다. 본 자료는 당사의 저작물로서 모든 저작권은 당사에게 있으며, 어떠한 경우에도 당사의 동의 없이 복제, 대여, 전송, 재배포 될 수 없습니다.

MORNING CALL



2020-03-04 (수)

Consumer Staples

(단위 : 각국 거래소 통화 기준) **Telecommunication Services**

(단위 : 각국 거래소 통화 기준)

Company	국가	Close	1D	1W	1M	YTD	Company	국가	Close	1D	1W	1M	YTD
Nestle	CHE	103.4	2.9%	-1.3%	-2.8%	-1.3%	AT&T	USA	36.3	-2.4%	-2.8%	-3.5%	-7.1%
AB Inbev	BEL	51.3	-1.4%	-17.6%	-25.1%	-29.5%	China Mobile	HKG	60.7	-1.0%	-6.0%	-5.5%	-7.3%
Unilever	NLD	49.3	1.7%	-4.3%	-6.4%	-3.7%	NTT Docomo	JAP	2,893.0	-1.8%	-6.5%	-6.9%	-4.8%
Pepsico	USA	135.6	-1.5%	-3.9%	-4.5%	-0.8%	Nippon Telegraph	JAP	2,459.0	-2.9%	-10.1%	-11.8%	-10.8%
Philip Morris	USA	83.5	-1.7%	-1.8%	1.0%	-1.9%	Softbank	JAP	5,088.0	1.0%	-6.8%	12.5%	7.0%
Kweichow Moutai	CHN	1,113.0	2.5%	3.6%	5.7%	-5.9%	Deutsche Telekom	DEU	14.7	-1.5%	-5.4%	0.4%	0.6%
BAT	GBR	3,099.5	3.3%	-3.0%	-7.7%	-4.1%	Vodafone	GBR	133.5	0.0%	-9.2%	-10.6%	-9.0%
L'oreal	FRA	251.4	1.6%	-0.5%	-0.2%	-4.8%	KDDI	JAP	3,050.0	0.0%	-10.1%	-6.8%	-6.2%
Altria Group	USA	41.9	-0.4%	-1.4%	-11.8%	-16.0%	America Movil SAB	MEX	16.2	1.6%	3.8%	3.3%	7.3%
AmBev	BRA	14.7	0.1%	-9.3%	-17.4%	-21.0%	T-Mobile	USA	89.4	-4.2%	-5.5%	12.9%	14.0%
Diageo	GBR	2,820.5	0.3%	-4.7%	-6.3%	-11.9%	Telefonica	ESP	5.3	-1.1%	-9.3%	-13.5%	-15.2%
Costco Wholesale	USA	302.7	-2.1%	-0.7%	-0.9%	3.0%	Orange	FRA	12.1	-0.5%	-6.5%	-5.4%	-7.7%
Kraft Heinz	USA	25.5	-2.2%	-2.2%	-12.7%	-20.6%	Singapore Telecom	SGP	3.0	0.0%	-3.9%	-9.7%	-11.6%
CVS Health	USA	62.5	-2.3%	-2.8%	-7.8%	-15.8%	Emirates Telecom	ARE	15.4	2.8%	-3.3%	-4.6%	-5.7%
Mondelez International	USA	54.8	-1.5%	-3.9%	-4.5%	-0.5%	Saudi Telecom	SAU	84.1	3.6%	1.0%	-7.4%	-16.6%
							Bell Canada Enterprises	CAN	61.8	-0.2%	-1.7%	-0.8%	2.8%

Health Care

(단위 : 각국 거래소 통화 기준)

(단위 : 각국 거래소 통화 기준)

Company	국가	Close	1D	1W	1M	YTD	Company	국가	Close	1D	1W	1M	YTD
Novartis	CHE	81.1	-1.1%	-6.6%	-11.1%	-11.8%	Nextera Energy	USA	265.2	-1.2%	-1.9%	-1.1%	9.5%
Roche Holding	CHE	320.9	2.0%	-2.8%	-1.0%	2.2%	Enel S.P.A	ITA	7.8	2.0%	-0.2%	-0.8%	10.2%
AbbVie	USA	87.6	-1.3%	-1.8%	8.1%	-1.1%	Yangtze Power	CHN	17.6	1.8%	2.3%	2.4%	-4.4%
Amgen	USA	204.4	-3.7%	-2.8%	-5.4%	-15.2%	Duke Energy	USA	95.6	-1.1%	-3.7%	-2.1%	4.8%
Novo Nordisk	DNK	419.3	4.1%	-0.6%	1.6%	8.4%	Iberdrola	ESP	10.8	0.7%	1.4%	9.5%	17.7%
Abbott Laboratories	USA	78.0	-4.4%	-3.9%	-10.5%	-10.2%	Southern Co/the	USA	63.9	0.0%	-4.4%	-9.2%	0.3%
Medtronic	USA	100.4	-2.2%	-7.5%	-13.0%	-11.5%	Dominion Energy	USA	83.4	-1.0%	-5.0%	-2.8%	0.7%
Bristol Myers Squibb	USA	59.2	-1.9%	-4.7%	-6.0%	-7.8%	EDF	FRA	13.0	1.2%	-1.6%	16.5%	30.9%
Sanofi	FRA	86.1	0.6%	-4.8%	-1.0%	-3.9%	Engie	FRA	15.2	0.7%	-2.0%	-2.1%	5.8%
Gilead Sciences	USA	74.2	-1.6%	5.9%	17.4%	14.2%	Exelon	USA	44.2	-2.7%	-7.2%	-7.1%	-3.1%
Bayer	DEU	63.7	-4.2%	-7.1%	-12.7%	-12.6%	National Grid	GBR	1,013.4	0.7%	-2.0%	0.8%	7.3%
GlaxoSmithKline	GBR	1,608.0	-1.3%	0.4%	-9.9%	-9.6%	AEP	USA	95.5	0.4%	-2.8%	-8.4%	1.0%
Astrazeneca	GBR	7,172.0	2.3%	-1.7%	-3.4%	-5.7%	HK & China Gas	HKG	15.0	0.5%	0.3%	0.3%	-1.4%
Thermo Fisher	USA	310.4	1.8%	0.2%	-0.9%	-4.5%	Sempra Energy	USA	141.0	-0.9%	-5.7%	-12.2%	-6.9%
Eli Lilly & Co.	USA	130.3	-1.9%	-3.8%	-6.7%	-0.9%							
Celgene	USA	108.2	0.0%	0.0%	0.0%	0.0%							

Information Technology

(단위 : 각국 거래소 통화 기준)

(단위 : 각국 거래소 통화 기준)

Company	국가	Close	1D	1W	1M	YTD	Company	국가	Close	1D	1W	1M	YTD
Alphabet	USA	1,337.7	-3.5%	-3.5%	-6.6%	-0.1%	Berkshire Hathaway	USA	313,914.0	-3.3%	-4.3%	-6.6%	-7.6%
Tencent	HKG	394.0	1.1%	-1.9%	5.6%	4.9%	Ind&Comm BOC	CHN	5.4	0.4%	-0.6%	-5.9%	-8.5%
Alibaba	USA	207.4	-1.7%	0.9%	0.4%	-2.2%	Bank of America	USA	27.8	-5.5%	-10.7%	-15.5%	-21.2%
Facebook	USA	185.9	-5.4%	-5.5%	-7.9%	-9.4%	Construction BOC	HKG	6.5	0.2%	1.4%	8.4%	-4.2%
Taiwan Semicon	TWN	317.5	2.1%	-1.4%	-0.8%	-4.1%	Wells Fargo	USA	40.5	-4.1%	-10.2%	-13.7%	-24.7%
Oracle	USA	48.9	-4.0%	-4.1%	-6.9%	-7.8%	PingAn Insurance	HKG	87.5	0.5%	-1.4%	-1.4%	-5.0%
Nvidia	USA	265.9	-3.8%	1.5%	12.5%	13.0%	Agricultural Bank	HKG	3.2	0.6%	2.6%	6.3%	-6.4%
SAP	DEU	111.1	-1.7%	-5.3%	-5.5%	-7.7%	HSBC Holdings	GBR	509.8	-2.0%	-5.5%	-7.6%	-13.9%
Adobe Systems	USA	348.3	-3.3%	0.2%	-0.8%	5.6%	Citi Group	USA	65.1	-3.8%	-6.3%	-12.6%	-18.6%
Texas Instruments	USA	113.8	-4.3%	-3.9%	-5.7%	-11.3%	Bank of China	HKG	3.1	0.0%	-0.3%	2.6%	-6.6%

Real Estate

(단위 : 각국 거래소 통화 기준)

(단위 : 각국 거래소 통화 기준)

Company	국가	Close	1D	1W	1M	YTD	Company	국가	Close	1D	1W	1M	YTD
Broadcom	USA	274.3	-3.8%	-3.0%	-10.1%	-13.2%	American Tower	USA	242.7	0.8%	-1.4%	4.7%	5.6%
Paypal	USA	109.8	-2.7%	0.1%	-3.6%	1.5%	China Vanke	HKG	30.8	-1.1%	2.5%	11.4%	-7.5%
ASML	NLD	259.3	3.6%	-2.6%	2.0%	-1.7%	Simon Property	USA	122.5	-3.7%	-9.5%	-8.0%	-17.8%
Baidu	USA	118.0	-2.3%	-5.2%	-4.5%	-6.7%	SHKP Ltd	HKG	109.0	0.0%	-2.0%	-0.3%	-8.6%
Qualcomm	USA	78.6	-2.5%	-2.1%	-7.9%	-11.0%	Country Garden	HKG	10.7	-0.6%	2.1%	7.0%	-14.6%
Micron Technology	USA	51.8	-5.1%	-0.6%	-2.4%	-3.7%	Crown Castle Int'l	USA	158.1	1.2%	-3.0%	5.5%	11.2%
Tokyo Electron	JAP	22,880.0	-1.9%	-5.8%	-6.6%	-4.4%	China Evergrande	HKG	17.7	-0.2%	-1.0%	2.1%	-18.0%
Nintendo	JAP	36,800.0	-0.8%	-6.2%	-9.7%	-16.3%	Overseas land&Invest	HKG	26.8	0.4%	0.6%	5.9%	-11.9%
Applied Materials	USA	58.0	-3.5%	-1.4%	0.1%	-4.9%							

※ 작성자(SK증권 리서치센터)는 본 조사분석자료에 게재된 내용들이 외부의 부당한 압력이나 간섭없이 신의성실하게 작성되었음을 확인합니다. 자료 제공일 시점에서의 의견 및 추정치로 최종 실적과 오차가 발생할 수 있으며, 투자를 유도할 목적이 아니라 투자판단에 참고가 되는 정보제공을 목적으로 하고 있습니다. 투자시 투자자 자신의 판단과 책임하에 최종결정을 하시기 바랍니다. 본 자료는 당사의 저작물로서 모든 저작권은 당사에게 있으며, 어떠한 경우에도 당사의 동의 없이 복제, 대여, 전송, 재배포 될 수 없습니다.

