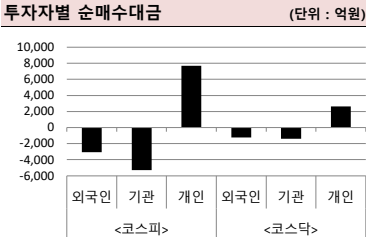
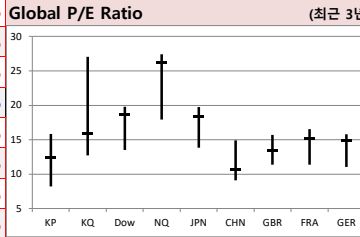
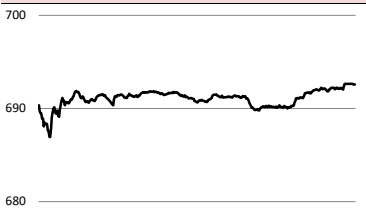
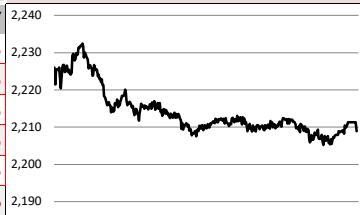


MORNING CALL



2020-02-19, (수)

Global Indices (단위: pt, 10억 원지통화)									KOSPI		KOSDAQ	
	Close	시가총액	1D	1W	1M	3M	YTD	3Y				
KOSPI	2,208.9	1,429,152.5	-1.5%	-0.6%	-1.9%	2.2%	0.5%	6.2%	2,240	700		
KOSDAQ	682.9	245,233.1	-1.4%	0.1%	-0.8%	2.0%	2.0%	10.4%				
Dow Jones	29,232.2	8,559.2	-0.6%	-0.2%	-0.4%	4.3%	2.4%	41.7%				
Nasdaq	9,732.7	15,056.1	0.0%	1.0%	3.7%	13.8%	8.5%	66.7%				
S&P 500	3,370.3	29,123.6	-0.3%	0.4%	1.2%	8.0%	4.3%	43.3%				
UK	7,382.0	1,972.7	-0.7%	-1.6%	-3.8%	1.0%	-2.1%	1.1%				
Germany	13,681.2	1,264.0	-0.7%	0.4%	1.1%	3.6%	3.3%	16.4%				
France	6,056.8	1,857.9	-0.5%	0.0%	-0.7%	2.1%	1.3%	24.4%				
Japan	23,193.8	379,757.1	-1.4%	-2.1%	-3.5%	-1.0%	-2.0%	20.6%				
China	2,985.0	34,388.8	0.0%	2.9%	-2.9%	2.6%	-2.1%	-6.8%				
Brazil	114,977.3	3,619.9	-0.3%	-0.3%	-3.0%	8.2%	-0.6%	69.7%				
Vietnam	927.9	3,176,594.9	-0.7%	-0.7%	-5.2%	-7.5%	-3.4%	31.1%				
India	40,894.4	76,181.9	-0.4%	-0.8%	-2.5%	1.5%	-1.0%	43.6%				
Russia	3,074.1	42,403.9	-1.2%	-0.8%	-3.8%	5.1%	0.9%	44.4%				



Global Market

미국 증시 - 애플로 인한 '코로나19 쇼크'에 뉴욕증시 하락 마감, S&P 0.3% ↓

- 전날 애플은 코로나19의 영향으로 1분기 매출액이 목표에 도달하지 못할 것이라고 밝힘
- 애플 주가는 장중 한때 3.2%까지 떨어졌다가 1.8% 하락한 채 마감

유럽 증시 - 애플 실적 하향 전망에 하락세

- 유럽증시가 애플의 실적 하향 전망에 대체로 하락세를 보임, 스톡스 600은 0.38% ↓
- DAX지수는 0.75%, CAC40지수는 0.48%, FTSE100은 0.69% 하락 마감

일본 증시 - 닛케이 4일 연속 하락 1.4% ↓ 애플 수익률 목표치 하향으로 전기전자 업종 부진

- 미국이 화웨이에 대한 새로운 규제를 검토하고 있다는 보도가 반도체 주 매도세에 일조
- 도쿄1부 33개 업종 중 항공(0.04%)을 제외한 전 업종 하락, 가전(-2.27%), IT(-1.71%) 큰 폭 하락

중국 증시 - 코스피, 코로나19 확산에 따른 경제 약영향 우려로 하락, 1.4% ↓

- 코로나19로 인한 교역량 감소 우려와 애플 가이던스 하향 영향으로 외국인 IT를 중심으로 순매도
- 무역(-3.19%), 반도체(-2.81%) 등 코로나로 인한 직간접적 피해에 노출된 업종 위주로 하락

China Region Market

중국 증시 - 당국의 경기부양책에 대한 기대감이 이어지며 강보합 마감

- 전날 인민은행이 MLF 금리를 인하함에 따라 시장에 양적완화에 대한 기대감이 커짐
- 61개 중 7개를 제외한 전 업종 상승, 통신(4.96%), 전자부품(3.75%) 등이 가장 큰 폭으로 오름

중화권 이슈 - 코로나19 사태, 중국 최대 정치행사 '양회' 연기될 듯, 40여년 만에 처음

- 제주 중 관광객 하루 6명, '코로나19'로 무사중 제도가 취소되면서 중국직항 완전 중단
- 코로나19 조사를 위해 중국에 파견된 WHO팀 발병 근원지 후베이성 방문지에서 제외

Today's Event

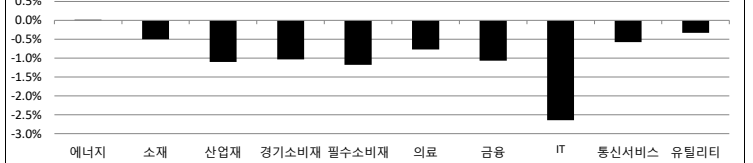
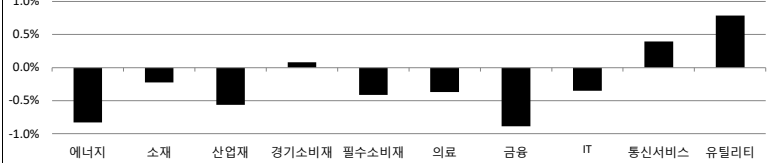
- 이명박 항소심 선고 예정
- 미국 FOMC 의사록 공개(현지시간)
- 미국 1월 생산자물가지수(현지시간)
- 미국 1월 주택착공, 건축허가(현지시간)
- 유로존 ECB 통화정책회의(현지시간)
- KR모터스 변경상장(감자)
- 네오위즈, "스칼" 얼리 액세스 버전 출시
- 레온 공모 청약
- 삼성화재 실적발표 예정
- 코오롱플라스틱 실적발표 예정

S&P 500 Sector

	1D	1W	1M	3M	YTD	2Y	3Y
에너지	-0.8%	-0.7%	-9.4%	-6.5%	-11.0%	-18.8%	-22.3%
소재	-0.2%	0.0%	-1.3%	0.5%	-1.7%	0.1%	15.5%
산업재	-0.6%	-0.4%	-0.4%	2.7%	3.1%	9.1%	25.3%
경기소비재	0.1%	0.7%	3.7%	9.3%	5.8%	25.1%	51.4%
필수소비재	-0.4%	0.4%	0.9%	4.7%	2.4%	15.9%	18.5%
의료	-0.4%	-0.6%	-1.0%	7.4%	1.4%	22.1%	41.7%
금융	-0.9%	-0.8%	-0.7%	3.6%	0.0%	6.4%	26.1%
IT	-0.3%	0.9%	4.5%	16.2%	10.6%	52.7%	102.2%
통신서비스	0.4%	1.6%	0.6%	7.9%	5.8%	20.9%	14.0%
유틸리티	0.8%	2.5%	5.9%	12.8%	9.4%	41.9%	43.3%

Korea Sector

	1D	1W	1M	3M	YTD	2Y	3Y
에너지	0.0%	-2.3%	-1.9%	-15.4%	-12.0%	-28.5%	-12.3%
소재	-0.5%	-0.7%	3.7%	7.6%	5.9%	-27.6%	-12.1%
산업재	-1.1%	-2.5%	-3.7%	-6.4%	-6.3%	-17.6%	-13.8%
경기소비재	-1.0%	-1.7%	-1.9%	-6.1%	-4.1%	-12.3%	-11.2%
필수소비재	-1.2%	0.1%	-6.9%	0.0%	-0.2%	-14.5%	-10.6%
의료	-0.8%	2.1%	6.9%	8.5%	5.6%	-36.1%	44.9%
금융	-1.1%	-3.3%	-9.4%	-11.0%	-12.6%	-32.7%	-19.9%
IT	-2.6%	0.1%	-0.3%	14.4%	9.0%	23.8%	62.7%
통신서비스	-0.6%	1.9%	0.3%	6.6%	5.5%	48.4%	55.8%
유틸리티	-0.3%	0.2%	-3.6%	-8.3%	-7.4%	-22.1%	-35.6%



Fixed Income (단위: %, bp)				Commodity (단위: \$, pt)				Currency (단위: \$, pt)						
	Close	1D	1M	YTD		Close	1D	1M	YTD		Close	1D	1M	YTD
국고채 3년	1.270	-4.0	-15.2	-8.5	국제유가(WTI)	52.05	0.0%	-11.1%	-14.8%	달러인덱스(pt)	99.44	0.4%	1.9%	3.1%
국고채 10년	1.555	-6.0	-18.5	-11.7	VIX Index	14.83	8.4%	22.6%	7.6%	원/달러(원)	1,190.95	0.6%	2.7%	3.1%
미국채 2년	1.412	-1.6	-14.8	-15.8	천연가스	1.98	7.8%	-1.1%	-9.5%	엔/달러(엔)	109.73	-0.1%	-0.3%	0.9%
미국채 10년	1.561	-2.4	-26.1	-35.7	CRB상품지수	173.81	0.5%	-5.0%	-6.4%	달러/유로(달러)	1.08	-0.2%	-2.6%	-3.4%
일본 국채 10년	-0.060	-2.7	-6.3	-4.9	금(Comex)	1,600.00	1.1%	2.5%	5.0%	원/홍콩달러(원)	153.32	0.6%	2.7%	3.4%
중국 국채 10년	3.204	0.0	0.0	0.0	BDI(Baltic Dry)	434.00	0.0%	-42.4%	-60.2%	원/위안(원)	169.98	0.3%	0.6%	2.5%
독일 국채 10년	-0.407	-0.6	-19.2	-22.1	구리	260.40	0.2%	-8.5%	-6.9%	달러/파운드(달러)	1.30	0.0%	-0.1%	-1.8%

※ 작성자(SK증권 리서치센터)는 본 조사분석자료에 게재된 내용들이 외부의 부당한 압력이나 간섭없이 신의성실하게 작성되었음을 확인합니다. 자료 제공일 시점에서의 의견 및 추정치로 최종 실적과 오차가 발생할 수 있으며, 투자를 유도할 목적이 아니라 투자판단에 참고가 되는 정보제공을 목적으로 하고 있습니다. 투자시 투자자 자신의 판단과 책임하에 최종결정을 하시기 바랍니다. 본 자료는 당사의 저작물로서 모든 저작권은 당사에게 있으며, 어떠한 경우에도 당사의 동의 없이 복제, 대여, 전송, 재배포 될 수 없습니다.



MORNING CALL



2020-02-19, (수)

일일 상승률 상위 종목			일일 하락률 상위 종목		
종목명	시가총액	수익률	종목명	시가총액	수익률
피씨디렉트	1,074	29.0%	상신이디피	1,135	-13.0%
오공	1,493	21.4%	아난티	7,000	-11.9%
씨젠	9,326	16.0%	큐캐피탈	1,252	-11.9%
신풍제약	4,361	14.9%	컴퍼니케이	1,288	-11.1%
파마리서치프로덕트	4,190	13.0%	대성엘텍	1,156	-10.8%
웰크론	1,660	12.4%	디피씨	4,418	-9.8%
모나리자	2,000	11.9%	JW홀딩스	4,113	-9.4%
국영지앤엠	1,096	9.4%	KTH	2,207	-8.7%
초록뱀	1,608	9.4%	키이스트	3,261	-8.1%
케이엠	1,069	9.1%	와이제이엠게임즈	1,042	-7.7%
대원	1,844	8.8%	이오테크닉스	12,936	-7.7%
엘앤씨바이오	3,775	8.0%	본스	1,165	-7.2%
코너스톤네트웍스	1,058	7.6%	एको마케팅	4,487	-7.2%
국제약품	1,049	7.1%	유니셈	1,984	-7.2%
넥스트BT	1,021	7.1%	국보디자인	1,121	-6.9%
이디블유케이	1,591	6.8%	덕우전자	1,376	-6.7%
에치에프알	5,122	6.7%	지엔코	1,553	-6.5%
깨끗한나라	1,099	6.3%	어보브반도체	1,619	-6.3%
한창제지	2,572	6.3%	대우부품	1,246	-6.1%
에스코넥	1,824	6.3%	우리들휴브레인	1,068	-6.0%

16만
원가 좋아하는
사람들이 벌써
이렇게나

**시럽웰스 회원
16만 돌파!**

시럽웰스 외 160,000명이 좋아합니다

스마트하게 돈 버는 지갑, 시럽웰스

주요 투자자별 매매수/순매도 상위 종목 (단위: 억원)

외국인 순매수 상위		외국인 순매도 상위		기관 순매수 상위		기관 순매도 상위		개인 순매수 상위		개인 순매도 상위	
종목명	매수대금	종목명	매도대금	종목명	매수대금	종목명	매도대금	종목명	매수대금	종목명	매도대금
카카오	285.3	삼성전자	-2,297.9	LG전자	137.8	삼성전자	-1,484.5	삼성전자	3,773.3	한진칼	-220.4
셀트리온헬스케어	213.3	아난티	-309.7	고려아연	69.9	SK하이닉스	-473.7	SK하이닉스	403.8	LG전자	-179.2
LG전자	41.7	한국전력	-103.9	한국전력	37.9	씨젠	-235.3	아난티	308.6	셀트리온헬스케어	-155.6
LG화학	119.5	한진칼	-93.2	파마리서치프로덕트	29.6	현대차	-233.7	씨젠	269.0	카카오	-85.2
에코프로비엠	90.4	LG이노텍	-88.7	슈프리마	25.2	카카오	-210.3	LG이노텍	263.4	LG화학	-42.9
삼성전기	84.2	SK텔레콤	-84.4	삼화콘덴서	23.5	KT&G	-176.5	셀트리온	139.5	LG유플러스	-32.3
SK하이닉스	77.7	네패스	-81.2	LG	23.1	LG이노텍	-156.7	KT&G	131.6	메지온	-29.5
삼성바이오로직스	72.1	호텔신라	-80.0	에스코넥	19.9	삼성물산	-140.1	현대차	130.1	삼화콘덴서	-28.8
현대차	58.8	SFA반도체	-73.4	삼성증권	18.0	NAVER	-129.9	호텔신라	122.5	웅진코웨이	-27.4
웅진코웨이	58.1	LG디스플레이	-70.8	서울반도체	16.8	신한지주	-117.2	대한항공	116.7	NHN한국사이버결제	-21.3
NAVER	57.8	아모레퍼시픽	-66.4	제일기획	16.0	한진칼	-116.5	아모레퍼시픽	108.5	에스코넥	-20.8
한온시스템	53.4	우리금융지주	-60.8	네패스	14.0	에코프로비엠	-115.0	LG디스플레이	107.7	삼성증권	-20.8
한솔케미칼	49.1	고려아연	-59.8	테스나	12.2	대한항공	-110.4	삼성물산	103.2	씨트렉아이	-20.6
엔씨소프트	44.6	삼성화재	-55.1	위메이드	11.2	LG유플러스	-99.2	신한지주	95.4	서울반도체	-19.7
한국금융지주	44.6	셀트리온	-54.4	SK텔레콤	10.1	SK이노베이션	-95.6	케이엠더블유	74.1	씨아이에스	-19.2
LG전자	41.7	케이엠더블유	-49.4	아프리카TV	10.0	셀트리온	-85.9	SFA반도체	73.9	에이치엘비생명과학	-17.1
기아차	40.3	강원랜드	-44.6	SBS	10.0	삼성바이오로직스	-81.5	SK텔레콤	72.4	한온시스템	-15.8
롯데케미칼	39.2	제일기획	-44.6	코미코	9.9	삼성전기	-77.4	우리금융지주	71.5	파마리서치프로덕트	-15.0
KT&G	35.9	슈프리마	-43.7	한화솔루션	9.4	LG화학	-75.4	삼성SDI	69.7	이노와이어리스	-14.8

후강통(Shanghai-Hongkong Link) 시가총액 상위기업 수익률 (단위: CNY, %) 선강통(Shenzhen-Hongkong Link) 시가총액 상위기업 수익률 (단위: CNY, %)

코드	종목명	시가총액(M)	Close	수익률	코드	종목명	시가총액(M)	Close	수익률
601318 C1 Equity	PING AN INSURANCE GROUP CO	1,491,757.8	81.55	-1.02%	000651 C2 Equity	GREE ELECTRIC APPLIANCES I-A	373,937.8	62.16	-1.52%
600519 C1 Equity	KWEICHOW MOUTAI CO LTD-A	1,361,718.4	1,084.00	-0.90%	002475 C2 Equity	LUXSHARE PRECISION INDUST	245,251.7	45.85	-0.67%
600276 C1 Equity	JIANGSU HENGRUI MEDICINE C-A	400,707.0	90.60	-1.93%	002415 C2 Equity	HANGZHOU HIKVISION DIGITA	344,176.7	36.83	-0.86%
600009 C1 Equity	SHANGHAI INTERNATIONAL AIR-	136,775.5	70.98	-0.82%	000063 C2 Equity	ZTE CORP-A	189,827.6	43.53	0.95%
600050 C1 Equity	CHINA UNITED NETWORK-A	171,616.4	5.53	-0.18%	000858 C2 Equity	WULIANGYE YIBIN CO LTD-A	478,951.6	123.39	-0.73%
601888 C1 Equity	CHINA INTERNATIONAL TRAVEL-	156,588.5	80.20	-1.29%	000333 C2 Equity	MIDEA GROUP CO LTD-A	374,013.7	53.53	-1.60%
603993 C1 Equity	CHINA MOLYBDENUM CO LTD-A	106,631.9	5.25	-2.78%	000002 C2 Equity	CHINA VANKE CO LTD -A	332,010.2	29.70	-2.37%
600585 C1 Equity	ANHUI CONCH CEMENT CO LTD-	272,669.9	51.80	-3.03%	300015 C2 Equity	AIER EYE HOSPITAL GROUP CO	130,479.8	42.12	-0.14%
600030 C1 Equity	CITIC SECURITIES CO-A	271,549.7	23.98	-0.83%	002714 C2 Equity	MUYUAN FOODSTUFF CO LTD-	234,239.6	106.25	0.76%
600316 C1 Equity	SHENZHEN GOODIX TECHNOLOG	151,989.3	333.27	2.71%	002027 C2 Equity	FOCUS MEDIA INFORMATION	83,076.8	5.66	0.53%

※ 작성자(SK증권 리서치센터)는 본 조사분석자료에 게재된 내용들이 외부의 부당한 압력이나 간섭없이 신의성실하게 작성되었음을 확인합니다. 자료 제공일 시점에서의 의견 및 추정치로 최종 실적과 오차가 발생할 수 있으며, 투자를 유도할 목적이 아니라 투자판단에 참고가 되는 정보제공을 목적으로 하고 있습니다. 투자시 투자자 자신의 판단과 책임하에 최종결정을 하시기 바랍니다. 본 자료는 당사의 저작물로서 모든 저작권은 당사에게 있으며, 어떠한 경우에도 당사의 동의 없이 복제, 대여, 전송, 재배포 될 수 없습니다.





2020년 02월 시장 캘린더

월	화	수	목	금	비고
3 <ul style="list-style-type: none"> · 중, 1월 차이신 제조업 PMI · 중, 12월 공업이익 · 미, 12월 제조업 PMI · 미, 12월 건설지출 · 미, 1월 ISM 제조업지수 · 유, 1월 제조업 PMI 확정치 · 독, 1월 제조업 PMI 확정치 · 영, 12월 CIPS/마켓 제조업 PMI 	4 <ul style="list-style-type: none"> · 트럼프 국정연설 예정 · 1월 소비자물가동향 · 미, 12월 공장주문 · 미, 1월 ISM-뉴욕 비즈니스 여건지수 · 유, 12월 생산자물가지수(PPI) 	5 <ul style="list-style-type: none"> · 중, 1월 차이신 서비스업 PMI · 중, 1월 차이신 종합 PMI · 미, 12월 무역수지 · 12월 온라인쇼핑동향 · 미, 1월 ADP취업자 변동 · 미, 1월 ISM 비제조업지수 · 미, 1월 합성/서비스업 PMI 확정치 · 유, 12월 소매판매/1월 합성 PMI · 미, 주간 MBA 모기지 신청건수 	6 <ul style="list-style-type: none"> · 12월 국제수지 · 미, 주간 신규 실업수당 청구건수 · 독, 12월 공장수주 	7 <ul style="list-style-type: none"> · 중, 1월 외환보유액 · 미, 12월 도매재고지수 · 미, 12월 소비자신용지수 · 미, 1월 고용동향보고서 · 미, 주간 원유 채굴장비 수 · 독, 12월 무역수지 · 독, 12월 산업생산 · 영, 1월 할리팩스 주택가격지수 · 4분기 및 연간 제조업 국내공급동향 	
10 <ul style="list-style-type: none"> · 중, 1월 생산자물가지수 · 중, 1월 무역수지 	11 <ul style="list-style-type: none"> · 일본 증시 휴장 · 미, 12월 구인 및 이직 보고서 · 미, 1월 NFB 소기업 낙관지수 · 영, 4분기 국내총생산 예비치 · 영, 12월 무역수지 · 영, 12월 산업생산 	12 <ul style="list-style-type: none"> · 1월 고용동향 · 미, 주간 MBA 모기지 신청건수 · 미, 주간 원유재고 	13 <ul style="list-style-type: none"> · 옵션 만기일 · 미, 주간 신규 실업수당 청구건수 · 독, 1월 소비자물가지수(CPI) 확정치 · 미, 1월 소비자물가지수 	14 <ul style="list-style-type: none"> · 1월 수출입물가지수 · 12월 통화 및 유동성 동향 · 미, 12월 기업재고 · 미, 1월 소매판매 및 산업생산 · 미, 1월 수출입물가지수 · 미, 2월 미시건대 소비심리 평가지수 · 독, 4분기 국내총생산 잠정치 · 유, 4분기 GDP 2차 추정치 · 유, 12월 무역수지 	
17 <ul style="list-style-type: none"> · 미국 증시 휴장 · 유, 유럽연합(EU) 재무장관회의 · 중, 1월 주택가격지수 	18 <ul style="list-style-type: none"> · 미, 2월 뉴욕주 제조업지수 · 미, 2월 NAHB 주택시장지수 · 독, 2월 ZEW 경기기대지수 · 영, 12월 실업률 	19 <ul style="list-style-type: none"> · 미, FOMC 의사록 공개 · 미, 1월 생산자물가지수 · 미, 1월 주택착공, 건축허가 · 미, 주간 MBA 모기지 신청건수 · 유, 유럽중앙은행(ECB) 비통화 정책회의 · 영, 1월 생산자물가지수(PPI) 	20 <ul style="list-style-type: none"> · 1월 생산자물가지수 · 12월 국제투자대조표 · 미, 1월 경기선행지수 · 4분기 가계동향조사 결과 · 미, 2월 필라델피아 연준제조업지수 · 유, 2월 소비자신뢰지수 · 미, 주간 신규실업수당 청구건수 · 독, 1월 PPI/3월 소비자신뢰지수 · 영, 1월 소매판매 	21 <ul style="list-style-type: none"> · 4분기 및 연간 지역경제동향 · 미, 1월 기준주택판매 · 미, 2월 합성 PMI 예비치 · 미, 2월 제조업 PMI 예비치 · 미, 2월 서비스업 PMI 예비치 · 유, 2월 합성 PMI 예비치 · 미, 주간 원유 채굴장비 수 · 독, 2월 제조업 PMI 예비치 · 영, 2월 CIPS/마켓 서비스업 PMI 	
24 <ul style="list-style-type: none"> · 일본 증시 휴장 · MWC 2020 · 1월 관광통계 · 미, 1월 시카고 연방 국가활동지수 · 미, 2월 달라스 연준 제조업 활동 · 독, 2월 IFO 기업환경지수 	25 <ul style="list-style-type: none"> · 4분기 가계신용(잠정) · 2월 소비자동향조사 · 미, 12월 주택가격지수 · 미, 12월 S&P 코어로직/CS 주택가격지수 · 미, 2월 소비자신뢰지수 · 미, 2월 리치몬드 연방 제조업지수 · 독, 4분기 국내총생산 확정치 	26 <ul style="list-style-type: none"> · 12월 인구동향 · 1월 무역지수 및 교역조건 · 2월 기업경기실사지수(BSI) · 미, 주간 MBA 모기지 신청건수 · 미, 1월 신규주택판매 · 미, 주간 원유재고 	27 <ul style="list-style-type: none"> · 2월 금융통화위원회 · 미, 4분기 GDP 수정치 · 미, 1월 잠정주택판매지수 · 미, 1월 내구재주문 · 미, 2월 캔자스 연준 제조업지수 · 미, 주간 신규 실업수당 청구건수 	28 <ul style="list-style-type: none"> · 대만 증시 휴장 · 1월 산업활동동향 · 1월 금융기관 가중평균금리 · 미, 1월 개인소득, 개인소비지출 · 미, 2월 시카고 PMI · 독, 2월 실업률 · 미, 2월 미시건대 소비심리 평가지수 · 영, 2월 GFK 소비자신뢰지수 · 미, 주간 원유 채굴장비 수 	

※ 작성자(SK증권 리서치센터)는 본 조사분석자료에 게재된 내용들이 외부의 부당한 압력이나 간섭없이 신의성실하게 작성되었음을 확인합니다. 자료 제공일 시점에서의 의견 및 추정치로 최종 실적과 오차가 발생할 수 있으며, 투자를 유도할 목적이 아니라 투자판단에 참고가 되는 정보제공을 목적으로 하고 있습니다. 투자자 투자자 자신의 판단과 책임하에 최종결정을 하시기 바랍니다. 본 자료는 당사의 저작물로서 모든 저작권은 당사에게 있으며, 어떠한 경우에도 당사의 동의 없이 복제, 대여, 전송, 재배포 될 수 없습니다.

MORNING CALL



섹터별 시가총액 상위 종목 수익률(해외)

Dow Jones Industrial Average Members

Company	국가	Close	(단위 : 각국 거래소 통화 기준)				
			1D	1W	1M	YTD	
Apple	USA	319.0	-1.8%	-0.2%	0.1%	8.6%	
American Express	USA	135.6	-0.2%	2.2%	3.1%	8.9%	
Boeing	USA	338.9	-0.5%	-1.6%	4.5%	4.0%	
Caterpillar	USA	136.6	-1.0%	0.3%	-7.6%	-7.5%	
Cisco Systems	USA	46.6	-0.8%	-5.2%	-5.0%	-2.9%	
Chevron	USA	110.2	0.1%	-0.9%	-4.6%	-8.5%	
Walt Disney	USA	139.1	-0.3%	-1.3%	-3.6%	-3.8%	
Dow Inc	USA	47.7	-1.8%	-2.2%	-10.5%	-	
Walgreens Boots Alliance	USA	51.9	-1.9%	-2.1%	-4.7%	-12.0%	
Goldman Sachs Group	USA	233.2	-1.6%	-1.4%	-6.5%	1.4%	
Home Depot	USA	243.9	-0.4%	1.0%	5.2%	11.7%	
IBM	USA	151.1	0.3%	-1.6%	9.2%	12.7%	
Intel	USA	66.1	-1.7%	-1.9%	11.0%	10.5%	
Johnson & Johnson	USA	149.1	-0.7%	-1.9%	0.0%	2.2%	
JPMorgan Chase & Co	USA	135.6	-1.3%	-1.7%	-1.9%	-2.7%	
Coca-Cola	USA	59.5	-0.7%	-0.1%	4.5%	7.6%	
McDonald's	USA	216.2	-0.4%	0.2%	2.0%	9.4%	
3M	USA	158.9	-1.3%	-2.2%	-12.4%	-9.9%	
Merck & Co	USA	82.5	-0.2%	-3.3%	-9.4%	-9.3%	
Microsoft	USA	187.2	1.0%	1.5%	12.0%	18.7%	
NIKE	USA	102.0	-1.5%	2.0%	-2.4%	0.7%	
Pfizer	USA	36.3	-0.5%	-4.6%	-10.3%	-7.3%	
Procter & Gamble	USA	124.9	-1.0%	0.6%	-1.2%	0.0%	
Travelers	USA	135.9	-1.4%	-1.1%	-3.4%	-0.8%	
UnitedHealth Group	USA	302.1	1.1%	3.9%	1.2%	2.8%	
United Technologies	USA	151.3	-1.4%	-2.6%	-2.0%	1.0%	
Visa	USA	211.2	0.4%	3.6%	3.2%	12.4%	
Verizon	USA	57.9	-1.0%	-1.3%	-3.7%	-5.7%	
Walmart	USA	119.6	1.5%	3.7%	4.1%	0.7%	
Exxon Mobil	USA	59.9	-1.3%	-1.1%	-12.7%	-14.2%	

Materials

Company	국가	Close	(단위 : 각국 거래소 통화 기준)				
			1D	1W	1M	YTD	
BHP Billiton	AUS	38.8	0.8%	0.6%	-4.5%	-0.4%	
BASF	DEU	61.1	-1.5%	-3.0%	-5.4%	-9.3%	
Rio Tinto	AUS	98.3	0.5%	-0.3%	-6.6%	-2.1%	
SABIC	SAU	80.8	-0.2%	2.2%	-12.4%	-13.2%	
Glencore	GBR	226.1	-4.5%	-3.1%	-7.0%	-3.9%	
Vale S.A.	BRA	52.8	-1.1%	1.4%	-7.4%	-0.9%	
Air Liquide S.A.	FRA	139.8	0.0%	1.3%	8.0%	10.7%	
Nutrien	CAN	54.6	-0.1%	-5.2%	-10.8%	-20.9%	
Shin-Etsu Chemical	JAP	13,365.0	-1.9%	-0.9%	6.6%	10.8%	
LyondellBasell	USA	81.3	-1.5%	-3.2%	-11.6%	-13.9%	
Air Products & Chemicals	USA	255.7	-0.1%	1.3%	7.9%	8.8%	
Southern Copper	USA	38.2	-2.8%	-2.0%	-13.1%	-10.2%	
Linde PLC	USA	223.6	0.4%	3.4%	4.4%	5.0%	
Alcoa	USA	16.0	2.0%	1.5%	-9.7%	-25.7%	

Industrials

Company	국가	Close	(단위 : 각국 거래소 통화 기준)				
			1D	1W	1M	YTD	
Honeywell Int'l	USA	179.4	-0.8%	0.2%	-2.1%	1.4%	
Siemens	DEU	106.8	-1.0%	-2.3%	-8.6%	-8.4%	
Union Pacific	USA	182.1	-1.0%	-0.7%	-1.7%	0.7%	
Lockheed Martin	USA	435.6	-0.5%	-1.0%	2.3%	11.9%	
UPS	USA	106.4	0.4%	1.5%	-10.3%	-9.1%	
Airbus	FRA	130.3	-0.5%	-5.6%	-4.8%	-0.2%	
Fedex	USA	158.6	0.0%	0.4%	-0.9%	4.9%	
General Dynamics	USA	188.1	0.0%	0.6%	3.4%	6.7%	
Raytheon	USA	224.0	-1.4%	-2.3%	-3.2%	1.9%	
Northrop Grumman	USA	372.4	0.4%	1.2%	-2.0%	8.3%	
Vinci	FRA	106.2	0.4%	1.1%	3.7%	7.2%	
Illinois Tool Works	USA	186.5	-0.7%	-0.3%	3.4%	3.8%	
Deutsche Post	DEU	32.3	-2.3%	-1.9%	-5.3%	-5.1%	
Canadian National Railway	CAN	122.8	-1.4%	-2.1%	-2.3%	4.5%	

Energy

Company	국가	Close	(단위 : 각국 거래소 통화 기준)				
			1D	1W	1M	YTD	
Royal Dutch Shell	GBR	1,914.2	-1.0%	-3.6%	-14.9%	-14.4%	
Petro China	HKG	3.4	-1.2%	-1.2%	-13.2%	-12.5%	
Total	FRA	44.7	-1.1%	-0.7%	-7.9%	-9.2%	
BP	GBR	457.5	-0.8%	-2.6%	-7.8%	-3.0%	
China Petroleum	HKG	4.2	-1.2%	0.0%	-10.6%	-10.0%	
Schlumberger	USA	33.7	-2.2%	-1.9%	-12.3%	-16.3%	
Petrobras	BRA	29.8	1.3%	0.9%	-0.3%	-1.4%	
Reliance Industries	IND	1,467.4	-0.7%	1.0%	-7.2%	-2.8%	
Equinor	NOR	158.2	-1.6%	-0.7%	-13.0%	-9.9%	
Shenhua Energy	HKG	14.3	-1.5%	-1.0%	-9.2%	-12.4%	
Conocophillips	USA	58.3	-0.5%	-0.7%	-10.4%	-10.3%	
CNOOC	HKG	12.0	-2.1%	-2.6%	-11.2%	-7.4%	
ENI S.P.A.	ITA	12.9	-0.9%	-0.1%	-7.2%	-6.8%	
EOG Resources Inc	USA	74.5	-0.5%	-0.3%	-12.6%	-11.0%	
Rosneft Oil Co.	RUS	452.2	-2.7%	-0.5%	-6.8%	0.6%	
Gazprom	RUS	230.5	-1.4%	-1.5%	-9.7%	-10.1%	
Lukoil	RUS	6,378.5	-1.3%	-0.3%	-4.6%	3.4%	
Suncor Energy	CHN	39.8	0.8%	1.7%	-9.4%	-6.6%	
Enterprise Products Partners	USA	26.0	-1.1%	1.0%	-9.9%	-7.8%	
Enbridge	CHN	54.9	-1.9%	-3.4%	3.7%	6.4%	
Occidental Petroleum	USA	41.6	-0.1%	0.9%	-9.3%	0.8%	

Consumer Discretionary

Company	국가	Close	(단위 : 각국 거래소 통화 기준)				
			1D	1W	1M	YTD	
Amazon	USA	2,155.7	1.0%	0.2%	15.6%	16.7%	
Toyota Motor	JAP	7,594.0	-1.7%	-2.0%	-1.3%	-1.6%	
Comcast	USA	46.2	0.1%	3.0%	-2.8%	2.6%	
LVMH	FRA	408.9	-1.3%	-0.8%	-6.9%	-1.3%	
Netflix	USA	387.8	1.9%	3.8%	14.2%	19.8%	
Naspers	ZAF	270,625.0	-0.8%	2.4%	7.8%	18.1%	
Booking Holdings	USA	1,976.3	-0.7%	3.5%	-3.8%	-3.8%	
Inditex	ESP	31.7	0.7%	-0.9%	-0.2%	0.8%	
Volkswagen	DEU	171.0	-1.7%	1.2%	-4.9%	-1.3%	
Daimler	DEU	42.5	-2.5%	-0.2%	-9.0%	-13.9%	
Charter Comm.	USA	537.6	0.5%	1.3%	6.9%	10.8%	
Starbucks	USA	89.2	-0.1%	2.0%	-4.7%	1.5%	
Adidas	DEU	285.9	-1.9%	-0.2%	-8.2%	-1.4%	
Lowe's	USA	123.2	-1.7%	0.2%	0.7%	2.9%	
Tesla	USA	858.4	7.3%	10.8%	68.1%	105.2%	
TJX	USA	63.5	0.1%	1.6%	1.2%	3.9%	
Marriott International	USA	144.9	0.0%	-1.5%	-3.5%	-4.3%	
Gree Electric Appliances	CHN	62.2	-1.5%	-2.8%	-8.5%	-5.2%	
Carnival	USA	42.9	0.8%	-0.1%	-17.3%	-15.6%	
Sands China	HKG	40.3	0.1%	3.2%	-10.4%	-3.2%	
Nissan Motor	JAP	494.7	-1.6%	-15.8%	-22.1%	-22.2%	

※ 작성자(SK증권 리서치센터)는 본 조사분석자료에 게재된 내용들이 외부의 부당한 압력이나 간섭없이 신의성실하게 작성되었음을 확인합니다. 자료 제공일 시점에서의 의견 및 추정치로 최종 실적과 오차가 발생할 수 있으며, 투자를 유도할 목적이 아니라 투자판단에 참고가 되는 정보제공을 목적으로 하고 있습니다. 투자시 투자자 자신의 판단과 책임하에 최종결정을 하시기 바랍니다. 본 자료는 당사의 저작물로서 모든 저작권은 당사에게 있으며, 어떠한 경우에도 당사의 동의 없이 복제, 대여, 전송, 재배포 될 수 없습니다.

MORNING CALL



2020-02-19, (수)

Consumer Staples

(단위 : 각국 거래소 통화 기준) Telecommunication Services

(단위 : 각국 거래소 통화 기준)

Company	국가	Close	1D	1W	1M	YTD	Company	국가	Close	1D	1W	1M	YTD
Nestle	CHE	107.8	-0.1%	-0.6%	1.1%	2.8%	AT&T	USA	38.3	0.0%	0.2%	-0.3%	-2.1%
AB Inbev	BEL	67.9	0.6%	0.2%	-5.8%	-6.7%	China Mobile	HKG	65.8	-0.4%	-1.1%	-0.7%	0.4%
Unilever	NLD	55.1	0.1%	0.5%	7.8%	7.5%	NTT Docomo	JAP	3,099.0	-0.1%	-1.0%	1.3%	2.0%
Pepsico	USA	145.6	-0.9%	-0.3%	3.1%	6.5%	Nippon Telegraph	JAP	2,779.5	-0.1%	-2.0%	-1.8%	0.8%
Philip Morris	USA	87.4	-1.2%	-2.2%	-1.4%	2.8%	Softbank	JAP	5,269.0	-4.9%	2.5%	7.9%	10.8%
Kweichow Moutai	CHN	1,084.0	-0.9%	-1.3%	-2.1%	-8.4%	Deutsche Telekom	DEU	15.8	0.5%	2.1%	7.4%	8.3%
BAT	GBR	3,308.0	-0.7%	-4.4%	-4.6%	2.4%	Vodafone	GBR	155.3	2.8%	3.3%	0.6%	5.8%
L'oreal	FRA	268.3	0.3%	-1.7%	-2.5%	1.6%	KDDI	JAP	3,395.0	-1.0%	-0.8%	4.0%	4.4%
Altria Group	USA	45.2	0.1%	-0.8%	-11.4%	-9.4%	America Movil SAB	MEX	16.5	0.5%	5.2%	6.7%	9.5%
AmBev	BRA	16.2	-2.5%	-3.7%	-13.5%	-13.3%	T-Mobile	USA	99.9	3.5%	5.7%	21.6%	27.4%
Diageo	GBR	3,107.5	0.6%	-0.2%	-5.3%	-2.9%	Telefonica	ESP	6.5	2.3%	5.9%	6.2%	4.9%
Costco Wholesale	USA	322.1	1.2%	3.7%	5.7%	9.6%	Orange	FRA	13.4	0.3%	5.8%	3.1%	2.4%
Kraft Heinz	USA	27.3	1.7%	-8.9%	-11.9%	-14.9%	Singapore Telecom	SGP	3.2	-1.2%	-3.9%	-3.9%	-5.9%
CVS Health	USA	72.0	0.9%	-2.5%	-5.3%	-3.1%	Emirates Telecom	ARE	16.1	0.2%	1.3%	-2.3%	-1.3%
Mondelez International	USA	59.7	0.0%	1.3%	8.2%	8.3%	Saudi Telecom	SAU	87.0	0.2%	0.9%	-11.6%	-13.7%

Health Care

(단위 : 각국 거래소 통화 기준) Utilities

(단위 : 각국 거래소 통화 기준)

Company	국가	Close	1D	1W	1M	YTD	Company	국가	Close	1D	1W	1M	YTD
Novartis	CHE	95.4	-0.2%	-0.3%	2.8%	3.8%	Nextera Energy	USA	282.0	1.3%	3.6%	11.3%	16.5%
Roche Holding	CHE	345.6	0.7%	1.5%	5.4%	10.0%	Enel S.P.A	ITA	8.5	0.9%	3.3%	9.6%	19.7%
AbbVie	USA	93.6	-0.5%	-2.5%	6.4%	5.7%	Yangtze Power	CHN	17.5	-1.0%	-0.5%	-1.2%	-4.7%
Amgen	USA	221.7	-0.8%	-3.2%	-8.2%	-8.0%	Duke Energy	USA	102.0	0.7%	5.2%	8.9%	11.9%
Novo Nordisk	DNK	442.5	0.9%	1.9%	7.0%	14.4%	Iberdrola	ESP	11.1	0.5%	5.8%	18.2%	21.1%
Abbott Laboratories	USA	88.9	-0.9%	-0.3%	-0.1%	2.3%	Southern Co/the	USA	69.4	0.6%	1.2%	3.2%	8.9%
Medtronic	USA	112.7	-4.0%	-5.3%	-5.4%	-0.7%	Dominion Energy	USA	89.0	1.7%	4.4%	5.9%	7.4%
Bristol Myers Squibb	USA	66.1	-0.5%	-1.4%	-1.0%	2.9%	EDF	FRA	13.5	2.6%	16.7%	21.6%	36.4%
Sanofi	FRA	93.7	1.5%	-0.2%	1.6%	4.6%	Engie	FRA	16.6	1.4%	4.0%	8.9%	14.9%
Gilead Sciences	USA	67.0	-0.8%	-1.1%	6.4%	3.1%	Exelon	USA	50.4	1.2%	2.1%	6.3%	10.5%
Bayer	DEU	75.1	-1.2%	-2.7%	-0.3%	3.2%	National Grid	GBR	1,053.8	0.9%	2.3%	7.9%	11.6%
GlaxoSmithKline	GBR	1,667.0	0.3%	-2.1%	-9.7%	-6.3%	AEP	USA	104.3	0.5%	2.1%	5.9%	10.4%
Astrazeneca	GBR	7,521.0	2.0%	-2.2%	-4.5%	-1.1%	HK & China Gas	HKG	15.2	-0.7%	0.4%	-4.7%	-0.4%
Thermo Fisher	USA	337.4	-0.5%	-0.1%	-0.5%	3.8%	Sempra Energy	USA	160.9	0.0%	1.5%	2.3%	6.2%
Eli Lilly & Co.	USA	141.0	-0.1%	-2.2%	1.0%	7.3%							
Celgene	USA	108.2	0.0%	0.0%	0.0%	0.0%							

Information Technology

(단위 : 각국 거래소 통화 기준) Financials

(단위 : 각국 거래소 통화 기준)

Company	국가	Close	1D	1W	1M	YTD	Company	국가	Close	1D	1W	1M	YTD
Alphabet	USA	1,519.4	0.0%	0.6%	2.7%	13.4%	Berkshire Hathaway	USA	339,745.0	-0.1%	-0.3%	-1.5%	0.0%
Tencent	HKG	408.2	-2.0%	-0.2%	2.3%	8.7%	Ind&Comm BOC	CHN	5.5	-0.5%	0.0%	-6.2%	-7.1%
Alibaba	USA	220.5	0.4%	1.5%	-3.0%	4.0%	Bank of America	USA	34.3	-1.7%	-1.4%	-1.3%	-2.7%
Facebook	USA	217.8	1.7%	5.1%	-2.0%	6.1%	Construction BOC	HKG	6.5	-1.1%	0.6%	-4.4%	-3.9%
Taiwan Semicon	TWN	322.0	-2.9%	-2.9%	-3.3%	-2.7%	Wells Fargo	USA	47.0	-2.6%	-2.1%	-4.5%	-12.7%
Oracle	USA	55.5	0.0%	0.5%	0.6%	4.7%	PingAn Insurance	HKG	90.7	-1.1%	-1.3%	-8.9%	-1.5%
Nvidia	USA	296.6	2.3%	10.7%	19.0%	26.0%	Agricultural Bank	HKG	3.2	-0.3%	2.3%	-5.7%	-7.9%
SAP	DEU	127.4	0.2%	1.9%	1.1%	5.9%	HSBC Holdings	GBR	551.9	-6.6%	-6.7%	-7.1%	-6.8%
Adobe Systems	USA	378.9	-0.2%	2.6%	8.3%	14.9%	Citi Group	USA	77.6	-1.5%	-1.9%	-4.4%	-2.9%
Texas Instruments	USA	131.2	-0.7%	0.4%	-0.3%	2.3%	Bank of China	HKG	3.2	-0.9%	0.9%	-3.0%	-3.9%

Broadcom

(단위 : 각국 거래소 통화 기준) Real Estate

(단위 : 각국 거래소 통화 기준)

Company	국가	Close	1D	1W	1M	YTD	Company	국가	Close	1D	1W	1M	YTD
Paypal	USA	122.3	-0.6%	2.9%	5.4%	13.0%	American Tower	USA	252.9	-1.3%	-0.5%	8.4%	10.1%
ASML	NLD	286.2	-0.8%	-0.8%	5.6%	8.5%	China Vanke	HKG	30.4	-3.8%	-0.2%	-5.6%	-8.6%
Baidu	USA	134.2	-0.3%	0.1%	-3.9%	6.2%	Simon Property	USA	139.2	0.2%	-2.0%	-5.8%	-6.6%
Qualcomm	USA	88.0	-1.8%	-2.2%	-8.2%	-0.2%	SHKP Ltd	HKG	114.3	-1.2%	1.7%	-7.1%	-4.2%
Micron Technology	USA	57.8	-1.3%	0.9%	0.2%	7.4%	Country Garden	HKG	10.8	-2.5%	1.5%	-10.9%	-13.8%
Tokyo Electron	JAP	24,205.0	-4.8%	-0.5%	-3.3%	1.2%	Crown Castle Int'l	USA	166.2	0.1%	3.2%	14.4%	16.9%
Nintendo	JAP	39,790.0	-0.5%	-2.1%	-7.4%	-9.5%	China Evergrande	HKG	18.8	-1.9%	2.0%	-7.5%	-13.1%
Applied Materials	USA	65.2	-2.5%	1.1%	3.7%	6.7%	Overseas land&Invest	HKG	28.1	-2.1%	-0.4%	-5.4%	-7.6%

※ 작성자(SK증권 리서치센터)는 본 조사분석자료에 게재된 내용들이 외부의 부당한 압력이나 간섭없이 신의성실하게 작성되었음을 확인합니다. 자료 제공일 시점에서의 의견 및 추천치로 최종 실적과 오차가 발생할 수 있으며, 투자를 유도할 목적이 아니라 투자판단에 참고가 되는 정보제공을 목적으로 하고 있습니다. 투자시 투자자 자신의 판단과 책임하에 최종결정을 하시기 바랍니다. 본 자료는 당사의 저작물로서 모든 저작권은 당사에게 있으며, 어떠한 경우에도 당사의 동의 없이 복제, 대여, 전송, 재배포 될 수 없습니다.

