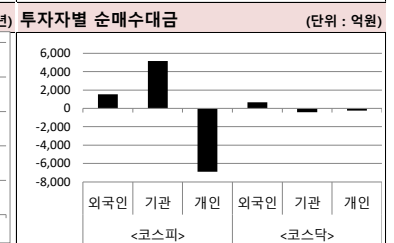
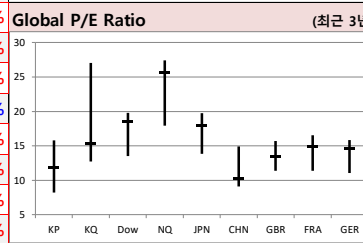
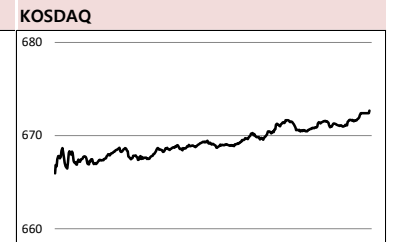
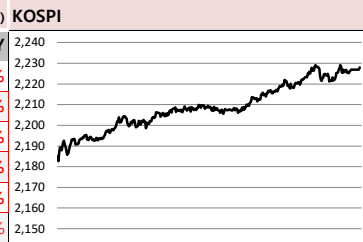


# MORNING CALL



2020-02-07, (금)

Global Indices	(단위: pt, 10억 원지통화)								
	Close	시가총액	1D	1W	1M	3M	YTD	3Y	
KOSPI	2,227.9	1,443,116.7	2.9%	3.7%	2.4%	3.9%	1.4%	7.2%	
KOSDAQ	672.7	241,232.9	1.7%	2.5%	1.4%	0.4%	0.4%	10.1%	
Dow Jones	29,379.8	8,519.9	0.3%	1.8%	2.8%	6.9%	2.9%	46.5%	
Nasdaq	9,572.2	14,695.8	0.7%	2.9%	5.6%	13.8%	6.7%	69.0%	
S&P 500	3,345.8	28,730.7	0.3%	1.9%	3.4%	8.7%	3.6%	45.9%	
UK	7,504.8	2,006.5	0.3%	1.7%	-0.9%	1.5%	-0.5%	4.6%	
Germany	13,574.8	1,253.1	0.7%	3.2%	2.6%	3.0%	2.5%	17.9%	
France	6,038.2	1,854.7	0.9%	2.8%	0.4%	2.9%	1.0%	26.4%	
Japan	23,873.6	393,741.1	2.4%	3.9%	1.3%	2.4%	0.9%	25.8%	
China	2,866.5	32,651.7	1.7%	-3.7%	-7.7%	-3.8%	-6.0%	-9.2%	
Brazil	115,190.0	3,643.5	-0.7%	-0.3%	-1.3%	6.3%	-0.4%	80.0%	
Vietnam	938.5	3,212,639.1	1.4%	-2.2%	-2.1%	-8.4%	-2.3%	34.1%	
India	41,306.0	76,479.5	0.4%	1.0%	1.1%	2.1%	0.0%	45.2%	
Russia	3,096.7	42,893.1	-0.6%	-0.4%	0.6%	3.9%	1.7%	40.1%	



**Global Market**  
**미국 증시** - 중국의 미국산 상품 관세 인하 소식에 뉴욕 3대 지수 사상최고치 기록  
 · 중국, 14일부터 작년 9월 미국산 제품에 부과했던 750억 달러 규모의 관세 절반 인하  
 · 미국 지난주 신규 실업수당 청구 건수 20만2천건. 전주 대비 1만5천건 감소. 9개월만에 최저치

**China Region Market**  
**중국 증시** - '신종 코로나' 백신 개발 기대감, 중국의 일부 미국산 수입품 관세 인하 발표에 상승  
 · 관세세척위, 작년 9월 미국산 제품에 부과했던 750억 달러 규모의 관세 14일부터 절반 인하  
 · 기존에 관세가 10% 부과되던 제품은 5%, 기존 관세가 5%였던 제품은 2.5%로 각각 인하

**유럽 증시** - 중국의 대미 관세 인하에 상승  
 · '신종 코로나' 공포 완화 가운데, 중국이 미국산 상품에 대한 관세를 인하하기로 했다는 소식에 상승  
 · 유로스톡스50 : 3,805.52 (+0.73%)

**중화권 이슈** - 미국과 중국, WHO 집행위원회 신종 코로나 관련 회의에서 대립  
 · 브람베르크 미국 대표, WHO에 대한 공중보건 당국과 직접 협의하라고 촉구  
 · 대만은 '하나의 중국'을 주창하는 중국 정부의 반대로 WHO에 가입하지 못하고 있음

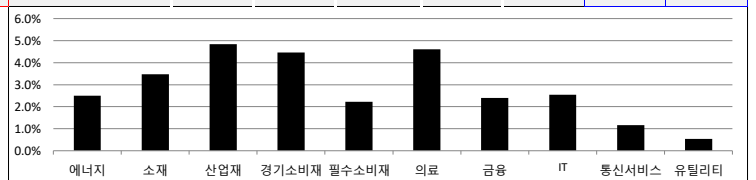
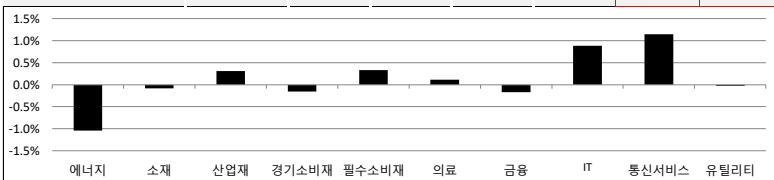
**일본 증시** - 중국의 미국산 수입품 관세에 대한 인하 발표에 상승  
 · 엔화의 약세도 상승 요인으로 작용  
 · 자동차주가 상승세 견인. 도요타 +2.6%, 미쓰비시 +3.2%, 혼다 +3.1%

**Today's Event**  
 · 중, 1월 외환보유액  
 · 미, 12월 도매재고지수  
 · 미, 12월 소비자신용지수  
 · 미, 1월 고용동향보고서  
 · 미, 주간 원유 채굴장비 수  
 · 독, 12월 무역수지  
 · 독, 12월 산업생산  
 · 영, 1월 할리팩스 주택가격지수  
 · 4분기 및 연간 제조업 국내공급동향

**국내 증시** - 중국의 미국산 수입품 관세 인하 소식에 급등  
 · '신종 코로나' 치료에 대한 기대감이 커진 것도 상승 요인으로 작용  
 · 코스피 대부분 업종 상승. 운송장비 +5.41%, 철강금속 +5.07%, 의약품 +4.87%

S&P 500 Sector	1D	1W	1M	3M	YTD	2Y	3Y
에너지	-1.0%	-1.7%	-10.8%	-7.0%	-9.8%	-20.3%	-22.8%
소재	-0.1%	3.4%	2.8%	2.5%	-0.8%	1.7%	17.3%
산업재	0.3%	1.4%	1.7%	3.6%	3.3%	11.4%	29.7%
경기소비재	-0.2%	3.6%	2.6%	6.2%	3.3%	22.4%	52.0%
필수소비재	0.3%	0.5%	3.4%	5.2%	1.8%	16.3%	21.7%
의료	0.1%	2.7%	2.1%	10.9%	1.8%	24.5%	46.5%
금융	-0.2%	1.4%	1.5%	4.7%	0.6%	9.3%	31.3%
IT	0.9%	2.6%	8.7%	18.5%	9.6%	55.0%	106.2%
통신서비스	1.1%	1.9%	1.9%	8.8%	3.9%	18.9%	13.4%
유틸리티	0.0%	-0.8%	7.6%	9.6%	6.3%	42.4%	40.9%

Korea Sector	1D	1W	1M	3M	YTD	2Y	3Y
에너지	2.5%	5.8%	-8.7%	-15.3%	-11.8%	-30.6%	-8.2%
소재	3.5%	5.3%	5.5%	6.9%	3.4%	-31.0%	-11.7%
산업재	4.8%	2.7%	-1.3%	-3.9%	-3.6%	-18.8%	-11.5%
경기소비재	4.5%	1.4%	-0.7%	-3.1%	-2.9%	-15.6%	-4.8%
필수소비재	2.2%	1.3%	-3.8%	-3.4%	-0.9%	-18.8%	-12.2%
의료	4.6%	3.7%	4.0%	1.6%	2.2%	-35.6%	43.3%
금융	2.4%	2.1%	-4.8%	-3.9%	-7.2%	-30.5%	-15.4%
IT	2.5%	6.9%	9.9%	16.2%	10.1%	29.0%	58.2%
통신서비스	1.2%	1.6%	1.5%	10.3%	3.1%	38.6%	56.3%
유틸리티	0.5%	0.2%	-7.0%	-6.5%	-8.6%	-28.4%	-37.1%



Fixed Income	(단위 : %, bp)				Commodity	(단위 : \$, pt)				Currency	(단위 : \$, pt)			
	Close	1D	1M	YTD		Close	1D	1M	YTD		Close	1D	1M	YTD
국고채 3년	1.302	-1.0	-3.3	-5.3	국제유가(WTI)	51.09	0.7%	-18.5%	-16.3%	달러인덱스(pt)	98.46	0.2%	1.5%	2.1%
국고채 10년	1.615	1.3	-1.8	-5.7	VIX index	14.96	-1.3%	8.5%	8.6%	원/달러(원)	1,179.90	-1.0%	1.2%	2.0%
미국채 2년	1.445	0.2	-9.5	-12.4	천연가스	1.87	0.2%	-13.7%	-14.8%	엔/달러(엔)	109.99	0.1%	1.4%	1.1%
미국채 10년	1.642	-0.9	-17.6	-27.5	CRB상품지수	170.48	0.6%	-8.8%	-8.2%	달러/유로(달러)	1.10	-0.1%	-1.5%	-2.0%
일본 국채 10년	-0.017	1.8	-1.2	-0.6	금(Comex)	1,565.60	0.5%	-0.6%	2.8%	원/홍콩달러(원)	151.96	-1.0%	1.3%	2.5%
중국 국채 10년	3.204	0.0	0.0	0.0	BDI(Baltic Dry)	430.00	0.0%	-45.6%	-60.6%	원/위안(원)	169.40	-0.4%	1.0%	2.1%
독일 국채 10년	-0.370	-1.1	-8.5	-18.4	구리	259.75	0.9%	-7.0%	-7.1%	달러/파운드(달러)	1.29	-0.5%	-1.5%	-2.4%

※ 작성자(SK증권 리서치센터)는 본 조사분석자료에 게재된 내용들이 외부의 부당한 압력이나 간섭없이 신의성실하게 작성되었음을 확인합니다. 자료 제공일 시점에서의 의견 및 추정치로 최종 실적과 오차가 발생할 수 있으며, 투자를 유도할 목적이 아니라 투자판단에 참고가 되는 정보제공을 목적으로 하고 있습니다. 투자시 투자자 자신의 판단과 책임하에 최종결정을 하시기 바랍니다. 본 자료는 당사의 저작물로서 모든 저작권은 당사에게 있으며, 어떠한 경우에도 당사의 동의 없이 복제, 대여, 전송, 재배포 될 수 없습니다.



# MORNING CALL



2020-02-07, (금)

일일 상승률 상위 종목			일일 하락률 상위 종목		
종목명	시가총액	수익률	종목명	시가총액	수익률
에이프론헌 H&G	1,760	30.0%	일진디스플레이	1,574	-9.3%
에이프론헌제약	4,120	29.7%	웰크론	1,747	-7.4%
에이프론헌 KIC	4,573	19.2%	큐로컴	3,043	-6.9%
심텍	3,185	19.2%	남영비비안	1,054	-6.1%
신풍제약	5,283	16.6%	와이아이케이	2,592	-5.3%
현대중공업지주	50,000	15.9%	진원생명과학	1,068	-5.3%
코리아씨키트	2,834	14.3%	이그젝스	1,135	-4.2%
한국조선해양	87,405	12.3%	대영포장	1,442	-4.0%
엘앤씨바이오	3,308	11.8%	케이엠	1,136	-3.9%
UCI	1,320	10.7%	비츠로셀	3,479	-3.9%
서울옥션	1,067	10.1%	제낙스	1,705	-3.8%
바이넥스	2,571	10.1%	카페24	5,027	-3.8%
디에스케이	1,757	9.9%	하이트진로	20,760	-3.4%
큐에스아이	1,531	9.1%	더존비즈온	26,824	-3.4%
KT&B투자증권	1,502	8.7%	나스미디어	3,357	-3.2%
서연	1,068	8.7%	에이지엘사이언스	2,566	-3.1%
대우건설	19,991	8.7%	에스디생명과학	1,237	-3.0%
제노레이	1,486	8.6%	쌍방울	1,472	-3.0%
고려아연	79,348	8.5%	휴비스	2,156	-3.0%
풍산	6,446	8.5%	에스티팜	5,541	-2.8%

16만

뭔가 좋아하는  
사람들이 벌써  
이렇게나

**시럽웰스 회원  
16만 돌파!**

시럽웰스님 외 160,000명이 좋아합니다

스마트하게 돈 버는 지갑, 시럽웰스

syn membership Wealth

주요 투자자별 매매수/순매도 상위 종목 (단위 : 억원)

<외국인 순매수 상위>			<외국인 순매도 상위>			<기관 순매수 상위>			<기관 순매도 상위>			<개인 순매수 상위>			<개인 순매도 상위>				
종목명	매수대금	종목명	매도대금	종목명	매수대금	종목명	매도대금	종목명	매수대금	종목명	매도대금	종목명	매수대금	종목명	매도대금				
SK하이닉스	655.9	NAVER	-499.7	삼성전자	1,499.5	일진머티리얼즈	-122.5	아모레퍼시픽	320.2	삼성전자	-2,028.2	삼성전자	470.0	아모레퍼시픽	-285.9	SK하이닉스	-902.2		
LG생활건강	62.4	현대모비스	-182.3	NAVER	218.6	신풍제약	-64.9	SKC	151.3	셀트리온	-549.6	삼성바이오로직스	286.3	고려아연	-173.1	SKC	-404.1		
셀트리온헬스케어	190.2	한국전력	-156.6	SK하이닉스	194.8	포스코케미칼	-51.6	한국전력	126.5	셀트리온헬스케어	-404.1	삼성바이오로직스	190.2	한국전력	-156.6	일진머티리얼즈	105.9	삼성바이오로직스	-332.6
호텔신라	180.8	SK이노베이션	-150.6	현대모비스	183.7	LG디스플레이	-50.6	포스코케미칼	78.9	삼성전기	-316.6	호텔신라	180.8	SK이노베이션	-150.6	KNN	67.1	롯데케미칼	-260.0
LG디스플레이	176.6	신한지주	-147.3	한국조선해양	172.3	삼성SDI	-48.4	하이마트	63.1	호텔신라	-218.6	LG디스플레이	176.6	신한지주	-147.3	아모레퍼시픽	-37.7	현대차	-213.5
삼성전기	170.9	카카오	-73.1	셀트리온	168.0	에코프로비엠	-38.0	더존비즈온	53.4	한국조선해양	-180.3	삼성전기	170.9	카카오	-73.1	알테오젠	-35.9	LG생활건강	-171.8
LG화학	133.6	현대중공업지주	-69.4	삼성전기	153.8	아모레퍼시픽	-37.7	젬백스	43.1	LG화학	-145.3	LG화학	133.6	현대중공업지주	-69.4	GS리테일	33.3	POSCO	-130.7
롯데케미칼	123.8	하나금융지주	-63.5	롯데케미칼	151.7	알테오젠	-35.9	파트론	29.0	LG디스플레이	-130.7	롯데케미칼	123.8	하나금융지주	-63.5	메리츠금융지주	-28.2	한화솔루션	-126.6
에이치엘비	97.4	KB금융	-58.4	현대중공업지주	142.3	GS리테일	-33.7	카카오	28.0	한화솔루션	-126.6	에이치엘비	97.4	KB금융	-58.4	테크윙	-25.9	아이디스	27.8
SK케미칼	81.2	SK	-52.0	현대차	141.6	테스나	-33.4	신한지주	43.1	LG화학	-145.3	SK케미칼	81.2	SK	-52.0	리노공업	-25.1	삼성물산	-122.1
신풍제약	73.5	S-Oil	-50.6	현대차	134.5	LG전자	-30.1	GS리테일	33.3	POSCO	-130.7	신풍제약	73.5	S-Oil	-50.6	엘앤씨바이오	-24.8	SFA반도체	-115.1
현대건설	71.4	삼성엔지니어링	-47.2	POSCO	115.5	메리츠금융지주	-28.2	파트론	29.0	LG디스플레이	-130.7	현대건설	71.4	삼성엔지니어링	-47.2	테크윙	-25.9	엔씨소프트	64.1
엔씨소프트	64.1	유진테크	-45.4	한화솔루션	115.0	테크윙	-25.9	카카오	28.0	한화솔루션	-126.6	엔씨소프트	64.1	유진테크	-45.4	리노공업	-25.1	LG생활건강	62.4
LG생활건강	62.4	롯데쇼핑	-45.0	삼성엔지니어링	114.0	리노공업	-25.1	아이디스	27.8	삼성물산	-122.1	LG생활건강	62.4	롯데쇼핑	-45.0	엘앤씨바이오	-24.8	삼성에스디에스	61.8
삼성에스디에스	61.8	하이트진로	-43.2	LG생활건강	105.3	엘앤씨바이오	-24.8	SK코오롱PI	27.0	명성티앤에스	-115.1	삼성에스디에스	61.8	하이트진로	-43.2	DB하이텍	-23.9	SFA반도체	61.2
SFA반도체	61.2	젬백스	-43.2	신한지주	103.8	DB하이텍	-23.9	나스미디어	26.9	에이치엘비	-108.8	SFA반도체	61.2	젬백스	-43.2	스튜디오드래곤	-23.5	현대차	56.6
현대차	56.6	만도	-40.8	삼성물산	102.4	스튜디오드래곤	-23.5	유진테크	26.6	한화솔루션	-95.1	현대차	56.6	만도	-40.8				

후강통(Shanghai-Hongkong Link) 시가총액 상위기업 수익률 (단위 : CNY, %)      선강통(Shenzhen-Hongkong Link) 시가총액 상위기업 수익률 (단위 : CNY, %)

코드	종목명	시가총액(M)	Close	수익률	코드	종목명	시가총액(M)	Close	수익률
601318 C1 Equity	PING AN INSURANCE GROUP CO	1,498,247.6	81.52	1.42%	000651 C2 Equity	GREE ELECTRIC APPLIANCES I-A	380,434.8	63.24	0.62%
600519 C1 Equity	KWEICHOW MOUTAI CO LTD-A	1,345,387.8	1,071.00	2.0%	002475 C2 Equity	LUXSHARE PRECISION INDUSTR	238,191.0	44.53	-0.18%
600276 C1 Equity	JIANGSU HENGRUI MEDICINE C-A	398,451.3	90.09	1.33%	002415 C2 Equity	HANGZHOU HIKVISION DIGITA	331,747.9	35.50	1.14%
600009 C1 Equity	SHANGHAI INTERNATIONAL AIR-	138,008.8	71.62	1.88%	000063 C2 Equity	ZTE CORP-A	170,064.0	39.22	2.67%
600050 C1 Equity	CHINA UNITED NETWORK-A	166,961.3	5.38	3.26%	000858 C2 Equity	WULIANGYE YIBIN CO LTD-A	462,493.6	119.15	1.40%
601888 C1 Equity	CHINA INTERNATIONAL TRAVEL-	157,760.0	80.80	3.88%	000333 C2 Equity	MIDEA GROUP CO LTD-A	373,243.6	53.79	1.74%
603993 C1 Equity	CHINA MOLYBDENUM CO LTD-A	81,610.7	3.97	0.0%	000002 C2 Equity	CHINA VANKE CO LTD -A	313,240.0	27.90	0.94%
600585 C1 Equity	ANHUI CONCH CEMENT CO LTD-	253,900.2	47.96	1.65%	300015 C2 Equity	AIER EYE HOSPITAL GROUP CO	124,965.7	40.34	1.46%
600030 C1 Equity	CITIC SECURITIES CO-A	256,193.9	22.63	2.54%	002714 C2 Equity	MUYUAN FOODSTUFF CO LTD-	198,679.3	90.12	10.0%
603160 C1 Equity	SHENZHEN GOODIX TECHNOLOG	149,935.9	329.00	-0.13%	002027 C2 Equity	FOCUS MEDIA INFORMATION I	78,967.0	5.38	1.51%

※ 작성자(SK증권 리서치센터)는 본 조사분석자료에 게재된 내용들이 외부의 부당한 압력이나 간섭없이 신의성실하게 작성되었음을 확인합니다. 자료 제공일 시점에서의 의견 및 추정치로 최종 실적과 오차가 발생할 수 있으며, 투자를 유도할 목적이 아니라 투자판단에 참고가 되는 정보제공을 목적으로 하고 있습니다. 투자시 투자자 자신의 판단과 책임하에 최종결정을 하시기 바랍니다. 본 자료는 당사의 저작물로서 모든 저작권은 당사에게 있으며, 어떠한 경우에도 당사의 동의 없이 복제, 대여, 전송, 재배포 될 수 없습니다.



# MORNING CALL



2020-02-07, (금)

## 코스피 & 코스닥 섹터별 시가총액 상위 종목 수익률(국내)

(단위 : 억원 / 원)

섹터	코드	종목명	시가총액	Close	1D	1W	YTD	코드	종목명	시가총액	Close	1D	1W	YTD
에너지 Energy	A096770	SK이노베이션	125,753	136,000	1.5%	8.8%	-9.3%	A009830	한화솔루션	29,954	18,550	7.9%	6.6%	-1.6%
	A010950	S-Oil	87,589	77,800	3.5%	2.6%	-18.4%	A002380	KCC	18,617	209,500	4.2%	2.2%	2.2%
	A078930	GS	43,717	47,050	4.3%	1.4%	-8.8%	A011780	금호석유	21,602	70,900	7.1%	-0.1%	-8.5%
	A018670	SK가스	7,181	77,800	0.1%	2.9%	-8.0%	A047050	포스코인터내셔널	20,912	16,950	2.7%	-0.6%	-9.1%
	A002960	한국셀석유	3,783	291,000	2.1%	-3.5%	-9.9%	A010060	OCI	14,047	58,900	7.5%	2.6%	-5.9%
	A017940	E1	3,094	45,100	1.6%	1.0%	-6.6%	A011790	SKC	21,507	57,300	-2.7%	6.7%	12.4%
소재 Materials	A051910	LG화학	269,663	382,000	0.0%	11.2%	20.3%	A036490	SK머티리얼즈	17,931	170,000	1.9%	8.0%	-8.4%
	A005490	POSCO	195,299	224,000	4.4%	-0.2%	-5.3%	A036830	솔브레인	17,224	99,000	1.5%	2.3%	17.4%
	A010130	고려아연	79,348	420,500	8.5%	8.1%	-1.1%	A178920	SK코오롱PI	11,379	38,750	-1.2%	-1.2%	10.7%
	A011170	롯데케미칼	73,007	213,000	7.9%	9.2%	-4.9%	A005290	동진세미켐	9,255	18,000	3.5%	-1.4%	7.5%
	A004020	현대제철	39,500	29,600	6.3%	3.0%	-5.9%	A278280	천보	7,820	78,200	0.4%	8.2%	27.0%
	A003410	쌍용양회	25,168	4,995	1.1%	-0.9%	-11.9%	A078130	국일제지	6,909	5,610	0.9%	3.3%	-6.2%
산업재 Industrials	A028260	삼성물산	219,092	115,500	4.5%	4.5%	6.5%	A010140	삼성중공업	43,155	6,850	6.7%	0.9%	-5.8%
	A034730	SK	170,624	242,500	2.3%	0.8%	-7.4%	A000720	현대건설	45,322	40,700	5.6%	5.3%	-3.8%
	A003550	LG	128,037	74,200	2.8%	1.8%	0.5%	A004990	롯데지주	36,876	35,150	3.5%	-2.9%	-9.8%
	A009540	한국조선해양	87,405	123,500	12.3%	6.0%	-2.4%	A047810	한국항공우주	30,607	31,400	3.5%	2.0%	-7.8%
	A086280	현대글로벌비스	54,188	144,500	2.5%	-2.0%	1.1%	A012750	에스원	34,617	91,100	1.0%	-0.3%	-2.8%
	A267250	현대중공업지주	50,000	307,000	15.9%	8.7%	-9.2%	A000120	CJ대한통운	33,192	145,500	1.8%	1.8%	-6.1%
자유소비재 Consumer Discretionary	A005380	현대차	282,042	132,000	6.5%	3.5%	9.5%	A028300	에이치엘비	44,662	104,500	6.7%	8.3%	-9.1%
	A012330	현대모비스	223,018	234,000	3.1%	-1.3%	-8.6%	A035760	CJ ENM	31,951	145,700	1.1%	3.1%	-8.7%
	A000270	기아차	167,415	41,300	4.8%	-1.6%	-6.8%	A034230	파라다이스	16,597	18,250	3.1%	7.0%	-7.6%
	A066570	LG전자	109,317	66,800	2.5%	-0.6%	-7.4%	A028150	GS홈쇼핑	8,728	133,000	1.1%	-1.9%	-10.5%
	A035250	강원랜드	59,155	27,650	3.4%	-1.3%	-6.6%	A025980	아난티	8,050	9,510	2.0%	1.2%	-8.6%
	A021240	웅진코웨이	66,051	89,500	3.5%	0.9%	-3.9%	A033290	코웰패션	4,760	5,260	2.1%	0.8%	-6.7%
필수소비재 Consumer Staples	A051900	LG생활건강	211,470	1,354,000	4.0%	7.3%	7.4%	A282330	BGF리테일	28,432	164,500	2.8%	-3.8%	-3.0%
	A033780	KT&G	127,545	92,900	0.2%	-1.1%	-1.0%	A139480	이마트	31,778	114,000	4.1%	0.9%	-10.6%
	A090430	아모레퍼시픽	106,979	183,000	0.6%	-5.7%	-8.5%	A007070	GS리테일	30,762	39,950	-2.1%	-1.0%	1.8%
	A002790	아모레G	57,638	69,900	2.0%	-5.5%	-15.5%	A007310	오뚜기	19,216	533,000	6.2%	3.7%	-3.8%
	A271560	오리온	43,292	109,500	6.3%	5.3%	3.8%	A000080	하이진트로	20,760	29,600	-3.4%	-6.2%	2.1%
	A097950	CJ제일제당	37,184	247,000	2.3%	4.9%	-2.2%	A026960	동서	16,451	16,500	1.5%	1.9%	-5.2%
의료 Health Care	A207940	삼성바이오로직스	343,396	519,000	5.9%	4.9%	19.9%	A091990	셀트리온헬스케어	88,965	58,900	5.4%	5.2%	11.1%
	A068270	셀트리온	232,354	172,500	4.9%	3.3%	-4.7%	A084990	헬릭스미스	17,453	81,500	-0.2%	3.2%	-12.1%
	A128940	한미약품	34,641	292,500	3.9%	1.6%	-1.4%	A145020	휴젤	18,869	436,800	2.3%	0.8%	9.8%
	A008930	한미사이언스	22,510	34,100	5.4%	2.7%	-11.1%	A086900	메디톡스	20,293	339,500	3.0%	6.0%	12.8%
	A000100	유한양행	29,952	224,000	1.8%	0.7%	-5.3%	A140410	메지온	15,140	173,900	2.0%	1.5%	-9.1%
	A069620	대웅제약	13,962	120,500	3.4%	-0.8%	-12.4%	A067630	에이치엘비생명과학	11,976	25,450	8.1%	8.8%	-8.3%
IT Information Technology	A005930	삼성전자	3,647,537	61,100	2.7%	6.8%	9.5%	A032500	케이엠더블유	21,463	53,900	1.5%	2.7%	5.5%
	A000660	SK하이닉스	731,642	100,500	2.9%	6.9%	6.8%	A240810	원익IPS	17,695	36,050	0.6%	3.4%	0.6%
	A018260	삼성에스디에스	154,756	200,000	3.6%	-0.5%	2.8%	A056190	에스에프에이	15,333	42,700	4.4%	3.4%	-7.7%
	A006400	삼성SDI	219,015	318,500	1.4%	11.0%	35.0%	A098460	고영	12,960	94,400	0.1%	2.8%	-10.5%
	A034220	LG디스플레이	59,397	16,600	4.4%	12.5%	2.2%	A039030	이오테크닉스	13,182	107,000	0.0%	-2.8%	3.6%
	A011070	LG이노텍	36,921	156,000	2.6%	0.3%	11.4%	A218410	RFHIC	7,345	30,800	2.0%	1.0%	-16.4%
	A012510	더존비즈온	26,824	90,400	-3.4%	0.2%	11.6%	A058470	리노공업	12,362	81,100	-0.3%	-1.7%	26.1%
	A020150	일진머티리얼즈	23,839	51,700	-0.6%	4.1%	20.9%	A046890	서울반도체	8,979	15,400	-0.3%	4.1%	-5.2%
	A307950	현대오토에버	9,597	45,700	-0.1%	-1.1%	-9.3%	A006490	인스코비	3,170	3,260	8.3%	11.8%	6.5%
	A017670	SK텔레콤	184,908	229,000	1.8%	0.0%	-3.8%	A036630	세종텔레콤	2,011	335	1.8%	-0.9%	-12.1%
통신서비스 Telecommunication Services	A030200	KT	66,453	25,450	2.0%	0.4%	-5.7%	A065530	전파기지국	2,146	4,060	-0.1%	2.8%	23.8%
	A032640	LG유플러스	58,943	13,500	1.5%	1.1%	-4.9%	A000810	삼성화재	99,961	211,000	1.7%	0.2%	-13.4%
	A055550	신한지주	188,731	39,800	1.4%	-0.3%	-8.2%	A086790	하나금융지주	104,784	34,900	1.8%	4.3%	-5.4%
금융 Financials	A105560	KB금융	188,153	45,250	2.4%	3.3%	-5.0%	A316140	우리금융지주	75,838	10,500	2.4%	1.0%	-9.5%
	A032830	삼성생명	140,800	70,400	2.8%	1.4%	-5.5%	A015350	부산가스	3,762	34,200	0.6%	-1.0%	-4.2%
	A015760	한국전력	164,022	25,550	0.4%	0.0%	-8.1%	A004690	삼천리	3,260	80,400	1.3%	0.5%	-4.9%
유틸리티 Utilities	A036460	한국가스공사	30,833	33,400	1.7%	1.4%	-11.8%	A017390	서울가스	3,505	70,100	0.0%	1.5%	-0.7%
	A071320	지역난방공사	4,794	41,400	3.0%	-1.7%	-12.5%	A267290	경동도시가스	1,132	19,200	2.4%	-0.5%	-9.7%

※ 작성자(SK증권 리서치센터)는 본 조사분석자료에 게재된 내용들이 외부의 부당한 압력이나 간섭없이 신의성실하게 작성되었음을 확인합니다. 자료 제공일 시점에서의 의견 및 추정치로 최종 실적과 오차가 발생할 수 있으며, 투자를 유도할 목적이 아니라 투자판단에 참고가 되는 정보제공을 목적으로 하고 있습니다. 투자자 투자자 자신의 판단과 책임하에 최종결정을 하시기 바랍니다. 본 자료는 당사의 저작물로서 모든 저작권은 당사에게 있으며, 어떠한 경우에도 당사의 동의 없이 복제, 대여, 전송, 재배포 될 수 없습니다.





2020년 02월 시장 캘린더

월	화	수	목	금	비고
<b>3</b> <ul style="list-style-type: none"> <li>· 중, 1월 차이신 제조업 PMI</li> <li>· 중, 12월 공업이익</li> <li>· 미, 12월 제조업 PMI</li> <li>· 미, 12월 건설지출</li> <li>· 미, 1월 ISM 제조업지수</li> <li>· 유, 1월 제조업 PMI 확정치</li> <li>· 독, 1월 제조업 PMI 확정치</li> <li>· 영, 12월 CIPS/마켓 제조업 PMI</li> </ul>	<b>4</b> <ul style="list-style-type: none"> <li>· 트럼프 국정연설 예정</li> <li>· 1월 소비자물가동향</li> <li>· 미, 12월 공장주문</li> <li>· 미, 1월 ISM-뉴욕 비즈니스 여건지수</li> <li>· 유, 12월 생산자물가지수(PPI)</li> </ul>	<b>5</b> <ul style="list-style-type: none"> <li>· 중, 1월 차이신 서비스업 PMI</li> <li>· 중, 1월 차이신 종합 PMI</li> <li>· 미, 12월 무역수지</li> <li>· 12월 온라인쇼핑동향</li> <li>· 미, 1월 ADP취업자 변동</li> <li>· 미, 1월 ISM 비제조업지수</li> <li>· 미, 1월 합성/서비스업 PMI 확정치</li> <li>· 유, 12월 소매판매/1월 합성 PMI</li> <li>· 미, 주간 MBA 모기지 신청건수</li> </ul>	<b>6</b> <ul style="list-style-type: none"> <li>· 12월 국제수지</li> <li>· 미, 주간 신규 실업수당 청구건수</li> <li>· 독, 12월 공장수주</li> </ul>	<b>7</b> <ul style="list-style-type: none"> <li>· 중, 1월 외환보유액</li> <li>· 미, 12월 도매재고지수</li> <li>· 미, 12월 소비자신용지수</li> <li>· 미, 1월 고용동향보고서</li> <li>· 미, 주간 원유 채굴장비 수</li> <li>· 독, 12월 무역수지</li> <li>· 독, 12월 산업생산</li> <li>· 영, 1월 할리팩스 주택가격지수</li> <li>· 4분기 및 연간 제조업 국내공급동향</li> </ul>	
<b>10</b> <ul style="list-style-type: none"> <li>· 중, 1월 생산자물가지수</li> <li>· 중, 1월 무역수지</li> </ul>	<b>11</b> <ul style="list-style-type: none"> <li>· 일본 증시 휴장</li> <li>· 미, 12월 구인 및 이직 보고서</li> <li>· 미, 1월 NFB 소기업 낙관지수</li> <li>· 영, 4분기 국내총생산 예비치</li> <li>· 영, 12월 무역수지</li> <li>· 영, 12월 산업생산</li> </ul>	<b>12</b> <ul style="list-style-type: none"> <li>· 1월 고용동향</li> <li>· 미, 주간 MBA 모기지 신청건수</li> <li>· 미, 주간 원유재고</li> </ul>	<b>13</b> <ul style="list-style-type: none"> <li>· 옵션 만기일</li> <li>· 미, 주간 신규 실업수당 청구건수</li> <li>· 독, 1월 소비자물가지수(CPI) 확정치</li> <li>· 미, 1월 소비자물가지수</li> </ul>	<b>14</b> <ul style="list-style-type: none"> <li>· 1월 수출입물가지수</li> <li>· 12월 통화 및 유동성 동향</li> <li>· 미, 12월 기업재고</li> <li>· 미, 1월 소매판매 및 산업생산</li> <li>· 미, 1월 수출입물가지수</li> <li>· 미, 2월 미시건대 소비심리 평가지수</li> <li>· 독, 4분기 국내총생산 잠정치</li> <li>· 유, 4분기 GDP 2차 추정치</li> <li>· 유, 12월 무역수지</li> </ul>	
<b>17</b> <ul style="list-style-type: none"> <li>· 미국 증시 휴장</li> <li>· 유, 유럽연합(EU) 재무장관회의</li> <li>· 중, 1월 주택가격지수</li> </ul>	<b>18</b> <ul style="list-style-type: none"> <li>· 미, 2월 뉴욕주 제조업지수</li> <li>· 미, 2월 NAHB 주택시장지수</li> <li>· 독, 2월 ZEW 경기기대지수</li> <li>· 영, 12월 실업률</li> </ul>	<b>19</b> <ul style="list-style-type: none"> <li>· 미, FOMC 의사록 공개</li> <li>· 미, 1월 생산자물가지수</li> <li>· 미, 1월 주택착공, 건축허가</li> <li>· 미, 주간 MBA 모기지 신청건수</li> <li>· 유, 유럽중앙은행(ECB) 비통화 정책회의</li> <li>· 영, 1월 생산자물가지수(PPI)</li> </ul>	<b>20</b> <ul style="list-style-type: none"> <li>· 1월 생산자물가지수</li> <li>· 12월 국제투자대조표</li> <li>· 미, 1월 경기선행지수</li> <li>· 4분기 가계동향조사 결과</li> <li>· 미, 2월 필라델피아 연준제조업지수</li> <li>· 유, 2월 소비자신뢰지수</li> <li>· 미, 주간 신규실업수당 청구건수</li> <li>· 독, 1월 PPI/3월 소비자신뢰지수</li> <li>· 영, 1월 소매판매</li> </ul>	<b>21</b> <ul style="list-style-type: none"> <li>· 4분기 및 연간 지역경제동향</li> <li>· 미, 1월 기준주택판매</li> <li>· 미, 2월 합성 PMI 예비치</li> <li>· 미, 2월 제조업 PMI 예비치</li> <li>· 미, 2월 서비스업 PMI 예비치</li> <li>· 유, 2월 합성 PMI 예비치</li> <li>· 미, 주간 원유 채굴장비 수</li> <li>· 독, 2월 제조업 PMI 예비치</li> <li>· 영, 2월 CIPS/마켓 서비스업 PMI</li> </ul>	
<b>24</b> <ul style="list-style-type: none"> <li>· 일본 증시 휴장</li> <li>· MWC 2020</li> <li>· 1월 관광통계</li> <li>· 미, 1월 시카고 연방 국가활동지수</li> <li>· 미, 2월 달라스 연준 제조업 활동</li> <li>· 독, 2월 IFO 기업환경지수</li> </ul>	<b>25</b> <ul style="list-style-type: none"> <li>· 4분기 가계신용(잠정)</li> <li>· 2월 소비자동향조사</li> <li>· 미, 12월 주택가격지수</li> <li>· 미, 12월 S&amp;P 코어로직/CS 주택가격지수</li> <li>· 미, 2월 소비자신뢰지수</li> <li>· 미, 2월 리치몬드 연방 제조업지수</li> <li>· 독, 4분기 국내총생산 확정치</li> </ul>	<b>26</b> <ul style="list-style-type: none"> <li>· 12월 인구동향</li> <li>· 1월 무역지수 및 교역조건</li> <li>· 2월 기업경기실사지수(BSI)</li> <li>· 미, 주간 MBA 모기지 신청건수</li> <li>· 미, 1월 신규주택판매</li> <li>· 미, 주간 원유재고</li> </ul>	<b>27</b> <ul style="list-style-type: none"> <li>· 2월 금융통화위원회</li> <li>· 미, 4분기 GDP 수정치</li> <li>· 미, 1월 잠정주택판매지수</li> <li>· 미, 1월 내구재주문</li> <li>· 미, 2월 캔자스 연준 제조업지수</li> <li>· 미, 주간 신규 실업수당 청구건수</li> </ul>	<b>28</b> <ul style="list-style-type: none"> <li>· 대만 증시 휴장</li> <li>· 1월 산업활동동향</li> <li>· 1월 금융기관 가중평균금리</li> <li>· 미, 1월 개인소득, 개인소비지출</li> <li>· 미, 2월 시카고 PMI</li> <li>· 독, 2월 실업률</li> <li>· 미, 2월 미시건대 소비심리 평가지수</li> <li>· 영, 2월 GFK 소비자신뢰지수</li> <li>· 미, 주간 원유 채굴장비 수</li> </ul>	

※ 작성자(SK증권 리서치센터)는 본 조사분석자료에 게재된 내용들이 외부의 부당한 압력이나 간섭없이 신의성실하게 작성되었음을 확인합니다. 자료 제공일 시점에서의 의견 및 추정치로 최종 실적과 오차가 발생할 수 있으며, 투자를 유도할 목적이 아니라 투자판단에 참고가 되는 정보제공을 목적으로 하고 있습니다. 투자자 투자자 자신의 판단과 책임하에 최종결정을 하시기 바랍니다. 본 자료는 당사의 저작물로서 모든 저작권은 당사에게 있으며, 어떠한 경우에도 당사의 동의 없이 복제, 대여, 전송, 재배포 될 수 없습니다.

# MORNING CALL



섹터별 시가총액 상위 종목 수익률(해외)

Dow Jones Industrial Average Members

Company	국가	Close	(단위 : 각국 거래소 통화 기준)			
			1D	1W	1M	YTD
Apple	USA	325.2	1.2%	0.4%	9.0%	10.7%
American Express	USA	133.3	-0.3%	0.0%	8.0%	7.0%
Boeing	USA	341.4	3.6%	5.6%	1.2%	4.8%
Caterpillar	USA	137.3	-0.1%	1.4%	-6.2%	-7.1%
Cisco Systems	USA	48.7	0.5%	3.1%	2.5%	1.5%
Chevron	USA	109.5	-0.7%	-1.7%	-8.0%	-9.1%
Walt Disney	USA	142.7	0.9%	3.5%	-2.1%	-1.3%
Dow Inc	USA	49.2	-0.8%	1.5%	-5.7%	-
Walgreens Boots Alliance	USA	53.5	1.0%	3.0%	-9.8%	-9.3%
Goldman Sachs Group	USA	241.8	-1.0%	-0.9%	2.7%	5.2%
Home Depot	USA	238.8	0.3%	2.6%	9.3%	9.4%
IBM	USA	156.8	0.3%	14.6%	16.8%	17.0%
Intel	USA	67.1	-0.4%	0.9%	13.8%	12.1%
Johnson & Johnson	USA	153.5	-0.3%	2.1%	5.9%	5.3%
JPMorgan Chase & Co	USA	137.6	0.0%	1.3%	1.3%	-1.3%
Coca-Cola	USA	59.0	0.2%	0.2%	8.7%	6.6%
McDonald's	USA	212.9	-0.7%	-1.5%	5.1%	7.7%
3M	USA	162.9	0.3%	0.2%	-8.4%	-7.7%
Merck & Co	USA	85.7	-0.2%	-0.9%	-3.9%	-5.8%
Microsoft	USA	183.6	2.1%	6.3%	16.5%	16.4%
NIKE	USA	100.3	-0.3%	2.1%	-1.5%	-1.0%
Pfizer	USA	38.3	0.2%	3.2%	-1.3%	-2.3%
Procter & Gamble	USA	127.1	0.3%	0.9%	4.2%	1.8%
Travelers	USA	136.5	-0.2%	1.7%	1.0%	-0.3%
UnitedHealth Group	USA	292.5	-1.1%	4.1%	0.9%	-0.5%
United Technologies	USA	156.2	0.4%	1.4%	2.0%	4.3%
Visa	USA	203.0	0.1%	-2.5%	7.6%	8.1%
Verizon	USA	59.4	0.5%	0.1%	-0.3%	-3.2%
Walmart	USA	116.3	-0.4%	-0.2%	-0.2%	-2.1%
Exxon Mobil	USA	61.9	-1.4%	-4.5%	-12.0%	-11.3%

Materials

Company	국가	Close	(단위 : 각국 거래소 통화 기준)			
			1D	1W	1M	YTD
BHP Billiton	AUS	39.5	1.7%	1.4%	0.0%	1.6%
BASF	DEU	62.9	0.0%	1.0%	-5.0%	-6.6%
Rio Tinto	AUS	99.1	0.7%	-0.1%	-2.6%	-1.3%
SABIC	SAU	86.3	-0.1%	2.2%	-5.2%	-7.3%
Glencore	GBR	239.0	1.0%	5.6%	0.8%	1.6%
Vale S.A.	BRA	53.3	0.5%	3.5%	-1.3%	0.0%
Air Liquide S.A.	FRA	135.3	0.2%	3.3%	8.3%	7.2%
Nutrien	CAN	58.8	-0.2%	3.6%	-5.3%	-14.8%
Shin-Etsu Chemical	JAP	13,470.0	2.9%	9.5%	12.3%	11.7%
LyondellBasell	USA	83.4	-0.8%	-0.1%	-8.3%	-11.7%
Air Products & Chemicals	USA	251.1	0.3%	4.0%	10.7%	6.8%
Southern Copper	USA	39.6	-1.4%	1.9%	-5.0%	-6.8%
Linde PLC	USA	216.8	0.0%	4.1%	5.8%	1.8%
Alcoa	USA	15.9	0.7%	11.4%	-25.3%	-26.0%

Industrials

Company	국가	Close	(단위 : 각국 거래소 통화 기준)			
			1D	1W	1M	YTD
Honeywell Int'l	USA	176.4	-0.3%	-1.1%	-0.7%	-0.4%
Siemens	DEU	108.4	-4.9%	-5.5%	-6.9%	-7.0%
Union Pacific	USA	186.1	0.6%	1.7%	4.5%	2.9%
Lockheed Martin	USA	439.0	0.9%	0.7%	5.9%	12.7%
UPS	USA	106.5	0.4%	-1.4%	-8.2%	-9.0%
Airbus	FRA	137.0	0.1%	1.9%	3.8%	5.0%
Fedex	USA	148.6	-0.9%	0.2%	-4.0%	-1.7%
General Dynamics	USA	186.1	1.2%	2.7%	3.4%	5.5%
Raytheon	USA	228.5	0.8%	1.1%	0.9%	4.0%
Northrop Grumman	USA	363.8	-1.1%	-5.5%	-3.0%	5.8%
Vinci	FRA	103.5	-0.5%	2.3%	5.6%	4.5%
Illinois Tool Works	USA	186.1	0.2%	4.6%	4.6%	3.6%
Deutsche Post	DEU	33.0	0.6%	2.6%	-2.7%	-3.1%
Canadian National Railway	CAN	127.6	0.6%	1.7%	8.2%	8.6%

Energy

Company	국가	Close	(단위 : 각국 거래소 통화 기준)			
			1D	1W	1M	YTD
Royal Dutch Shell	GBR	2,009.5	-0.7%	-1.4%	-12.3%	-10.1%
Petro China	HKG	3.5	3.5%	0.6%	-14.5%	-9.7%
Total	FRA	45.9	1.0%	2.2%	-8.4%	-6.7%
BP	GBR	475.0	-1.9%	1.7%	-4.8%	0.7%
China Petroleum	HKG	4.3	3.6%	0.9%	-10.7%	-9.0%
Schlumberger	USA	34.5	-1.6%	1.4%	-15.0%	-14.2%
Petrobras	BRA	29.2	2.8%	0.8%	-4.9%	-3.3%
Reliance Industries	IND	1,457.8	0.6%	1.0%	-4.4%	-3.4%
Equinor	NOR	166.5	-3.4%	-2.1%	-9.0%	-5.2%
Shenhua Energy	HKG	14.5	3.0%	3.3%	-12.9%	-11.2%
Conocophillips	USA	58.4	-0.6%	-4.1%	-12.1%	-10.2%
CNOOC	HKG	12.6	5.0%	5.0%	-7.6%	-2.8%
ENI S.P.A.	ITA	13.0	-0.4%	0.3%	-9.4%	-6.3%
EOG Resources Inc	USA	75.9	-1.5%	0.1%	-15.0%	-9.4%
Rosneft Oil Co.	RUS	475.6	-0.3%	-1.2%	4.4%	5.8%
Gazprom	RUS	231.4	-0.5%	-0.1%	-9.8%	-9.8%
Lukoil	RUS	6,506.5	-0.7%	1.0%	2.0%	5.5%
Suncor Energy	CHN	39.5	-3.7%	-5.1%	-10.9%	-7.2%
Enterprise Products Partners	USA	25.8	-2.2%	-2.9%	-10.3%	-8.5%
Enbridge	CHN	56.0	0.7%	3.0%	8.4%	8.4%
Occidental Petroleum	USA	42.1	0.0%	3.8%	-7.0%	2.2%

Consumer Discretionary

Company	국가	Close	(단위 : 각국 거래소 통화 기준)			
			1D	1W	1M	YTD
Amazon	USA	2,050.2	0.5%	9.6%	7.5%	11.0%
Toyota Motor	JAP	7,914.0	2.6%	3.7%	2.6%	2.6%
Comcast	USA	44.6	0.0%	1.0%	-0.7%	-0.8%
LVMH	FRA	418.1	0.7%	4.8%	0.5%	0.9%
Netflix	USA	367.0	-0.7%	5.5%	10.9%	13.4%
Naspers	ZAF	261,950.0	0.2%	6.5%	11.1%	14.3%
Booking Holdings	USA	1,960.9	1.1%	4.7%	-5.2%	-4.5%
Inditex	ESP	32.0	1.7%	3.4%	0.1%	1.6%
Volkswagen	DEU	172.2	-0.1%	2.6%	-1.8%	-0.6%
Daimler	DEU	44.1	0.2%	2.5%	-10.1%	-10.7%
Charter Comm.	USA	526.6	0.8%	6.8%	5.5%	8.6%
Starbucks	USA	86.2	-1.6%	0.4%	-1.9%	-2.0%
Adidas	DEU	289.2	-0.8%	-1.8%	-1.6%	-0.2%
Lowe's	USA	121.5	-0.5%	1.5%	1.6%	1.5%
Tesla	USA	749.0	1.9%	16.9%	59.7%	79.0%
TJX	USA	61.8	-0.6%	2.2%	0.4%	1.2%
Marriott International	USA	146.2	-1.0%	2.0%	0.9%	-3.4%
Gree Electric Appliances	CHN	63.2	0.6%	-1.1%	-6.1%	-3.6%
Carnival	USA	43.8	-0.8%	-2.2%	-9.8%	-13.9%
Sands China	HKG	39.0	3.4%	4.3%	-9.9%	-6.4%
Nissan Motor	JAP	604.0	1.9%	1.0%	-5.1%	-5.0%

※ 작성자(SK증권 리서치센터)는 본 조사분석자료에 게재된 내용들이 외부의 부당한 압력이나 간섭없이 신의성실하게 작성되었음을 확인합니다. 자료 제공일 시점에서의 의견 및 추정치로 최종 실적과 오차가 발생할 수 있으며, 투자를 유도할 목적이 아니라 투자판단에 참고가 되는 정보제공을 목적으로 하고 있습니다. 투자시 투자자 자신의 판단과 책임하에 최종결정을 하시기 바랍니다. 본 자료는 당사의 저작물로서 모든 저작권은 당사에게 있으며, 어떠한 경우에도 당사의 동의 없이 복제, 대여, 전송, 재배포 될 수 없습니다.

# MORNING CALL



2020-02-07, (금)

## Consumer Staples

Company	국가	Close	1D	1W	1M	YTD
Nestle	CHE	109.1	0.1%	1.3%	3.7%	4.1%
AB Inbev	BEL	69.9	0.2%	2.0%	-5.6%	-3.9%
Unilever	NLD	54.4	0.8%	3.8%	7.7%	6.2%
Pepsico	USA	144.3	0.0%	0.3%	7.7%	5.6%
Philip Morris	USA	86.2	2.7%	2.2%	-0.3%	1.3%
Kweichow Moutai	CHN	1,071.0	2.0%	1.7%	-2.1%	-9.5%
BAT	GBR	3,481.5	1.0%	3.9%	2.2%	7.7%
L'oreal	FRA	267.8	1.8%	3.2%	3.2%	1.4%
Altria Group	USA	46.7	0.8%	-2.8%	-5.9%	-6.5%
AmBev	BRA	16.9	-2.2%	-8.0%	-11.5%	-9.6%
Diageo	GBR	3,202.0	1.7%	5.7%	0.5%	0.0%
Costco Wholesale	USA	310.6	0.5%	0.4%	6.6%	5.7%
Kraft Heinz	USA	29.1	-1.1%	-2.9%	-5.5%	-9.6%
CVS Health	USA	70.8	0.4%	1.6%	-3.7%	-4.6%
Mondelez International	USA	58.4	0.9%	-0.6%	8.3%	6.1%

## Telecommunication Services

Company	국가	Close	1D	1W	1M	YTD
AT&T	USA	38.4	1.7%	2.7%	-2.1%	-1.6%
China Mobile	HKG	67.2	5.4%	3.9%	5.3%	2.5%
NTT Docomo	JAP	3,138.0	1.6%	1.5%	2.2%	3.3%
Nippon Telegraph	JAP	2,862.0	1.5%	2.3%	2.8%	3.8%
Softbank	JAP	4,727.0	3.3%	3.9%	1.7%	-0.6%
Deutsche Telekom	DEU	14.8	0.7%	0.7%	1.5%	1.9%
Vodafone	GBR	151.0	2.7%	0.4%	3.0%	2.9%
KDDI	JAP	3,386.0	1.7%	3.5%	3.5%	4.1%
America Movil SAB	MEX	15.7	-1.2%	-2.2%	4.1%	4.0%
T-Mobile	USA	82.8	1.2%	2.3%	4.9%	5.5%
Telefonica	ESP	6.2	1.0%	1.0%	-0.4%	-0.1%
Orange	FRA	12.8	1.2%	-0.9%	-3.3%	-2.7%
Singapore Telecom	SGP	3.4	1.5%	0.0%	0.3%	0.0%
Emirates Telecom	ARE	16.1	0.6%	-1.0%	-1.8%	-1.5%
Saudi Telecom	SAU	87.5	-0.8%	-4.2%	-10.1%	-13.2%
Bell Canada Enterprises	CAN	64.2	2.1%	2.2%	6.2%	6.7%

## Health Care

Company	국가	Close	1D	1W	1M	YTD
Novartis	CHE	94.1	0.5%	2.0%	1.9%	2.4%
Roche Holding	CHE	338.3	-0.5%	3.4%	7.0%	7.7%
AbbVie	USA	87.2	0.6%	6.6%	-1.9%	-1.5%
Amgen	USA	231.5	-0.2%	2.3%	-2.8%	-4.0%
Novo Nordisk	DNK	439.5	1.0%	7.0%	15.1%	13.7%
Abbott Laboratories	USA	89.5	-0.1%	0.3%	4.2%	3.0%
Medtronic	USA	121.3	0.6%	2.7%	5.9%	6.9%
Bristol Myers Squibb	USA	67.1	2.3%	5.2%	5.0%	4.5%
Sanofi	FRA	93.7	4.1%	6.6%	2.9%	4.5%
Gilead Sciences	USA	68.2	3.6%	6.5%	4.7%	5.0%
Bayer	DEU	78.0	1.4%	5.6%	8.3%	7.2%
GlaxoSmithKline	GBR	1,694.8	-2.6%	-5.4%	-3.8%	-4.7%
Astrazeneca	GBR	7,741.0	1.0%	3.0%	1.3%	1.8%
Thermo Fisher	USA	332.0	-0.1%	3.8%	1.5%	2.2%
Eli Lilly & Co.	USA	147.3	0.0%	3.2%	11.2%	12.1%
Celgene	USA	108.2	0.0%	0.0%	0.0%	0.0%

## Utilities

Company	국가	Close	1D	1W	1M	YTD
Nextera Energy	USA	268.3	0.6%	-0.6%	11.2%	10.8%
Enel S.P.A	ITA	8.1	0.7%	0.5%	12.4%	15.0%
Yangtze Power	CHN	17.4	0.8%	1.7%	-4.1%	-5.1%
Duke Energy	USA	96.9	-0.2%	-0.6%	7.4%	6.3%
Iberdrola	ESP	10.4	1.8%	4.8%	15.9%	13.1%
Southern Co/the	USA	68.8	-0.3%	-2.8%	9.9%	8.1%
Dominion Energy	USA	85.3	0.4%	-1.4%	3.7%	3.0%
EDF	FRA	11.5	0.2%	3.0%	16.5%	16.0%
Engie	FRA	15.7	1.1%	0.5%	5.5%	9.1%
Exelon	USA	48.3	-0.1%	0.4%	5.6%	5.9%
National Grid	GBR	1,028.0	0.7%	1.1%	9.1%	8.9%
AEP	USA	102.3	0.1%	-1.8%	9.1%	8.2%
HK & China Gas	HKG	15.2	2.2%	1.9%	-0.3%	-0.3%
Sempra Energy	USA	160.5	0.9%	-0.4%	7.8%	6.0%

## Information Technology

Company	국가	Close	1D	1W	1M	YTD
Alphabet	USA	1,476.0	2.1%	1.5%	5.8%	10.2%
Tencent	HKG	400.0	2.0%	6.7%	3.7%	6.5%
Alibaba	USA	220.9	0.3%	5.9%	1.5%	4.1%
Facebook	USA	210.9	0.4%	0.6%	-1.0%	2.7%
Taiwan Semicon	TWN	332.5	1.5%	5.1%	0.9%	0.5%
Oracle	USA	54.7	-0.1%	2.6%	1.0%	3.3%
Nvidia	USA	254.2	1.4%	3.4%	6.0%	8.1%
SAP	DEU	124.2	-0.4%	4.7%	3.5%	3.2%
Adobe Systems	USA	367.5	0.5%	3.0%	10.2%	11.4%
Texas Instruments	USA	132.5	0.1%	6.5%	2.4%	3.3%
Broadcom	USA	319.7	0.7%	1.4%	2.3%	1.2%
Paypal	USA	119.9	0.1%	2.4%	9.3%	10.8%
ASML	NLD	280.7	1.6%	5.9%	4.6%	6.4%
Baidu	USA	133.2	1.8%	5.9%	-2.6%	5.3%
Qualcomm	USA	90.6	-0.3%	3.2%	1.8%	2.7%
Micron Technology	USA	58.7	3.4%	6.6%	0.7%	9.1%
Tokyo Electron	JAP	24,550.0	-0.2%	2.5%	4.4%	2.6%
Nintendo	JAP	40,900.0	1.2%	-3.2%	-4.8%	-7.0%
Applied Materials	USA	63.2	-1.0%	4.9%	2.5%	3.5%

## Financials

Company	국가	Close	1D	1W	1M	YTD
Berkshire Hathaway	USA	344,081.0	0.4%	0.6%	1.5%	1.3%
Ind&Comm BOC	CHN	5.5	0.2%	-3.8%	-8.5%	-6.5%
Bank of America	USA	34.7	-0.1%	3.6%	0.1%	-1.6%
Construction BOC	HKG	6.3	2.6%	5.2%	-4.5%	-6.2%
Wells Fargo	USA	48.0	-0.7%	0.1%	-8.9%	-10.8%
PingAn Insurance	HKG	92.0	2.3%	2.2%	-1.7%	-0.1%
Agricultural Bank	HKG	3.1	1.6%	2.3%	-8.3%	-9.6%
HSBC Holdings	GBR	573.5	0.8%	1.9%	-1.7%	-3.1%
Citi Group	USA	79.0	0.2%	2.0%	0.3%	-1.2%
Bank of China	HKG	3.1	2.3%	3.6%	-4.3%	-5.7%

## Real Estate

Company	국가	Close	1D	1W	1M	YTD
American Tower	USA	237.8	0.6%	1.1%	6.3%	3.5%
China Vanke	HKG	29.6	3.0%	6.7%	-10.6%	-11.0%
Simon Property	USA	140.9	0.3%	3.2%	-2.5%	-5.4%
SHKP Ltd	HKG	113.5	2.7%	3.0%	-3.0%	-4.9%
Country Garden	HKG	10.4	2.2%	4.1%	-16.6%	-16.8%
Crown Castle Int'l	USA	150.5	0.4%	-0.4%	8.4%	5.9%
China Evergrande	HKG	18.1	1.7%	3.4%	-14.6%	-16.0%
Overseas land&Invest	HKG	27.4	4.4%	7.9%	-7.3%	-9.9%

※ 작성자(SK증권 리서치센터)는 본 조사분석자료에 게재된 내용들이 외부의 부당한 압력이나 간섭없이 신의성실하게 작성되었음을 확인합니다. 자료 제공일 시점에서의 의견 및 추정치로 최종 실적과 오차가 발생할 수 있으며, 투자를 유도할 목적이 아니라 투자판단에 참고가 되는 정보제공을 목적으로 하고 있습니다. 투자시 투자자 자신의 판단과 책임하에 최종결정을 하시기 바랍니다. 본 자료는 당사의 저작물로서 모든 저작권은 당사에게 있으며, 어떠한 경우에도 당사의 동의 없이 복제, 대여, 전송, 재배포 될 수 없습니다.

