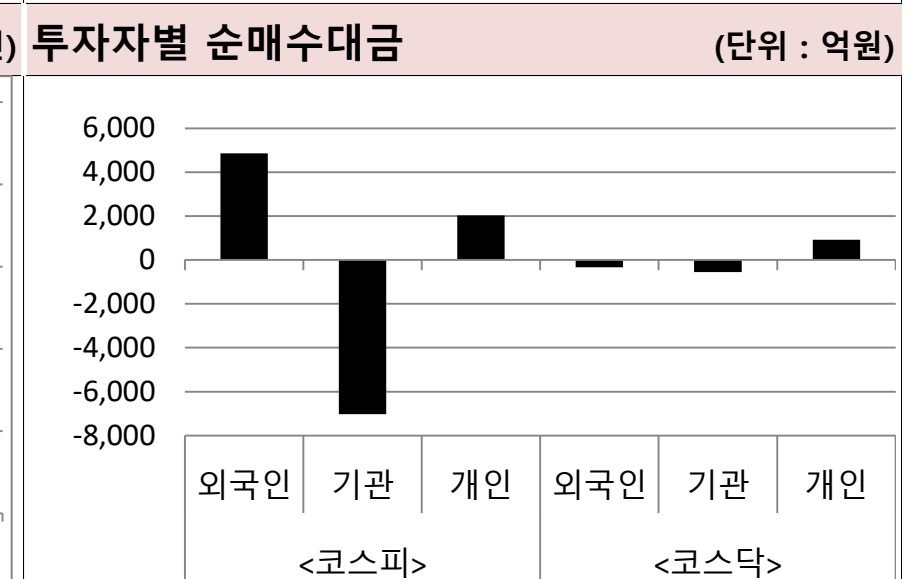
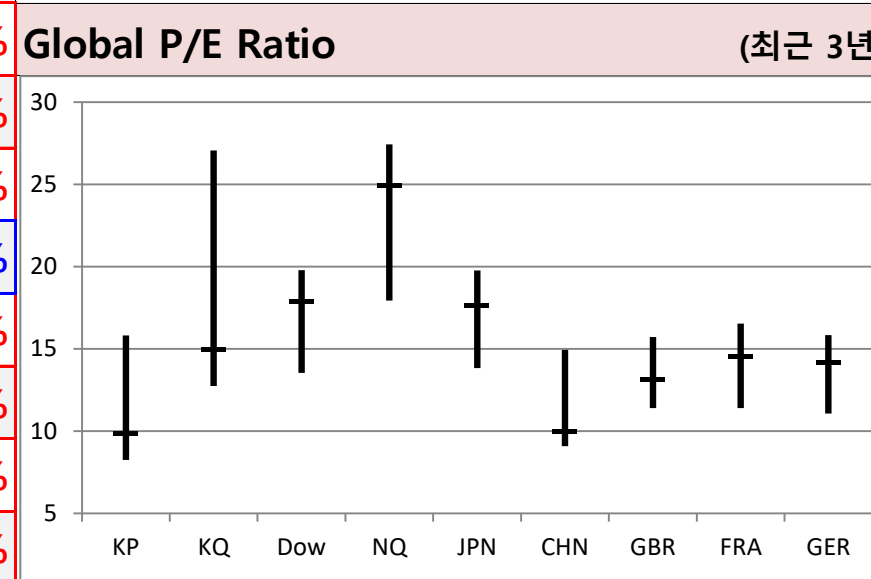
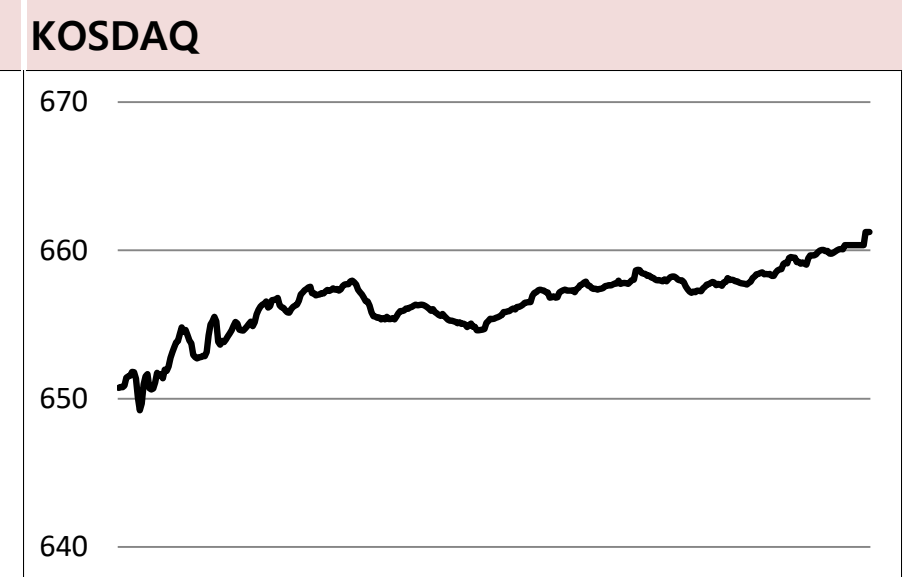




Global Indices	Close	시가총액	1D	1W	1M	3M	YTD	3Y
KOSPI	2,157.9	1,397,749.7	1.8%	-0.9%	-0.9%	1.3%	-1.8%	4.1%
KOSDAQ	661.2	237,077.8	2.2%	-0.5%	-1.3%	-1.1%	-1.3%	8.5%
Dow Jones	28,807.6	8,275.3	1.4%	0.3%	0.6%	4.9%	0.9%	43.5%
Nasdaq	9,468.0	14,339.0	2.1%	2.1%	5.0%	12.3%	5.5%	67.1%
S&P 500	3,297.6	27,990.0	1.5%	0.7%	1.9%	7.1%	2.1%	43.5%
UK	7,439.8	1,984.2	1.5%	-0.5%	-2.4%	1.0%	-1.4%	3.5%
Germany	13,281.7	1,230.1	1.8%	-0.3%	0.5%	1.1%	0.2%	14.0%
France	5,935.1	1,823.4	1.8%	0.2%	-1.8%	1.9%	-0.7%	23.0%
Japan	23,084.6	381,127.0	0.5%	-0.6%	-2.4%	1.0%	-2.4%	22.0%
China	2,783.3	31,697.9	1.3%	-6.5%	-9.7%	-6.5%	-8.7%	-11.4%
Brazil	115,556.7	3,605.3	0.8%	-0.8%	-1.8%	6.2%	-0.1%	77.9%
Vietnam	929.1	3,180,477.0	0.1%	-6.3%	-3.7%	-9.1%	-3.3%	32.7%
India	40,789.4	75,565.1	2.3%	-0.4%	-1.6%	1.2%	-1.3%	44.4%
Russia	3,097.6	43,023.6	0.9%	-0.5%	0.7%	5.7%	1.7%	39.1%



**Global Market**

**미국 증시 - 중국 경기부양 기대감에 상승**

- 중국 당국이 바이러스에 따른 충격을 상쇄하기 위해 금리인하 등 경기 부양에 나설 것이라 기대감
- 테슬라(+13.73%)가 글로벌 전기차 대장주로 부각되면서 증시 상승 견인

**유럽 증시 - 중국 증시 반등에 안도하며 상승**

- 중국의 금융시장 안정화 조치로 중국 증시가 상승함에 안도하며 상승
- 유로스톡스50 : 3723.28 (+1.94%)

**일본 증시 - 저가 매수세 유입 등으로 상승 마감**

- 엔화 약세도 상승 재료로 작용
- 하락 출발했으나 상승하며 전날의 낙폭을 일부 되돌림

**국내 증시 - 저가 매수세와 중국 증시 상승에 힘입어 상승**

- 기관이 매도폭을 점차 확대했으나, 외국인과 개인의 매수가 코스피 상승 견인
- 전기전자(+3.18%), 화학(+2.98%), 비금속(+2.45%), 운수항공(+2.34%) 크게 상승

**China Region Market**

**중국 증시 - 저가 매수세 유입과 중국 인민은행의 유동성 공급에 힘입어 상승**

- 인민은행, 전날 1조2천억 위안의 유동성을 공급. 이날도 5천억 위안 규모의 공개시장조작
- 전날 상하이종합지수, '신종 코로나' 충격을 한꺼번에 반영하며 7.72% 하락

**중화권 이슈 - '신종 코로나'에 중국 의약 섹터 강세**

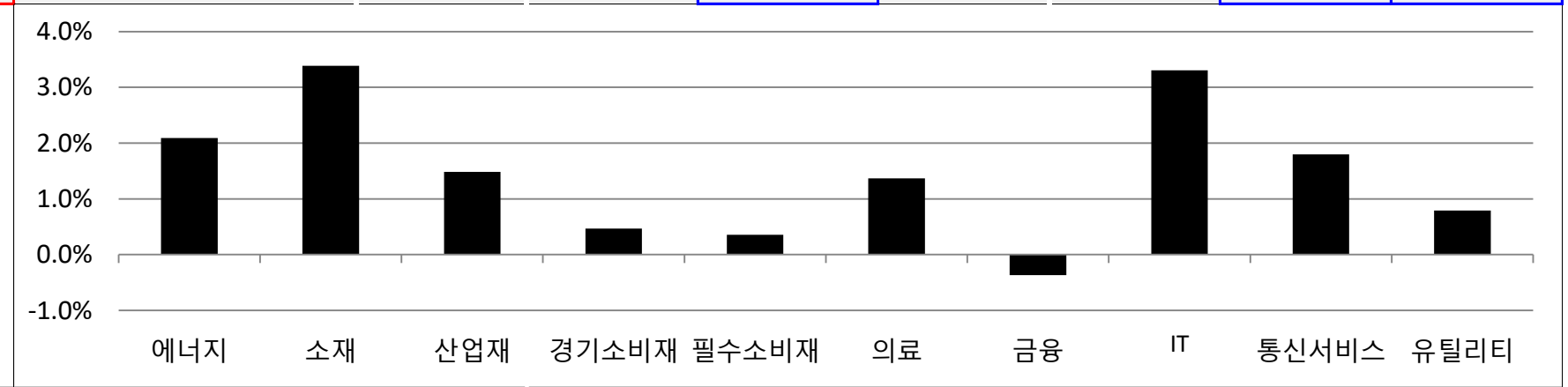
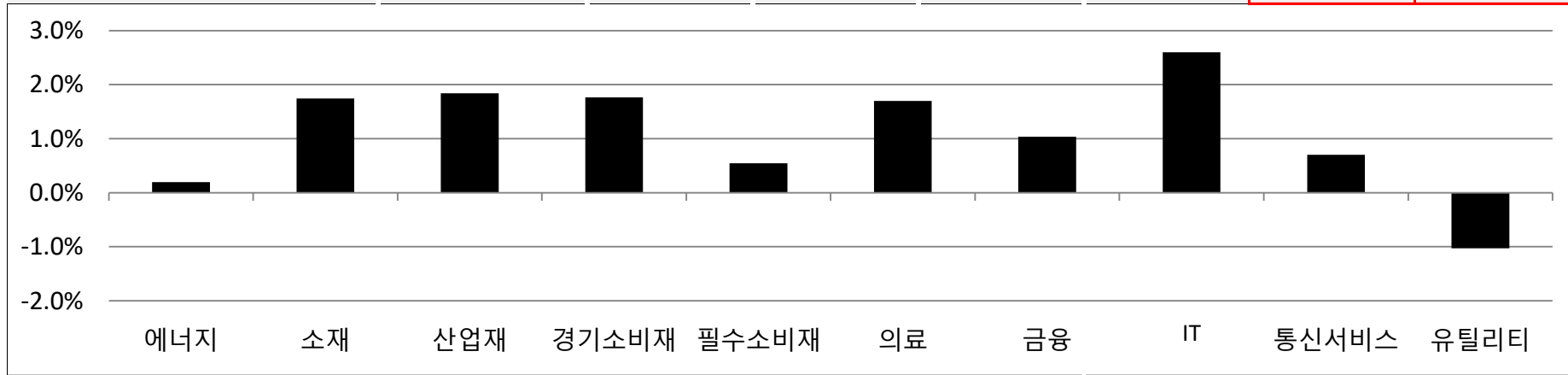
- 춘제 연휴 이후 첫 개장일인 3일, 대부분의 종목이 하락한 가운데 100여개 의약 종목 상승세
- 제약, 의료기기, 항바이러스 관련 업체들이 주축이 된 55개 의약 종목은 상한가 기록

**Today's Event**

- 중, 1월 차이신 서비스업 PMI
- 중, 1월 차이신 종합 PMI
- 미, 12월 무역수지
- 12월 온라인쇼핑동향
- 미, 1월 ADP취업자 변동
- 미, 1월 ISM 비제조업지수
- 미, 1월 합성/서비스업 PMI 확정치
- 유, 12월 소매판매/1월 합성 PMI
- 미, 주간 MBA 모기지 신청건수

S&P 500 Sector	1D	1W	1M	3M	YTD	2Y	3Y
에너지	0.2%	-4.5%	-12.6%	-11.2%	-12.2%	-25.3%	-25.5%
소재	1.7%	1.4%	0.3%	0.9%	-2.5%	-0.7%	15.0%
산업재	1.8%	0.1%	-0.4%	1.8%	1.3%	6.1%	27.2%
경기소비재	1.8%	3.1%	2.5%	6.1%	3.0%	20.7%	51.0%
필수소비재	0.5%	-0.1%	1.7%	4.9%	0.7%	11.9%	19.9%
의료	1.7%	-0.5%	0.3%	8.3%	-0.3%	17.8%	43.4%
금융	1.0%	0.7%	-1.0%	3.7%	-1.2%	3.7%	28.5%
IT	2.6%	2.2%	7.3%	16.5%	8.0%	50.7%	103.4%
통신서비스	0.7%	-0.5%	1.9%	7.2%	2.7%	13.2%	11.2%
유틸리티	-1.0%	0.0%	7.2%	8.3%	5.9%	37.3%	40.1%

Korea Sector	1D	1W	1M	3M	YTD	2Y	3Y
에너지	2.1%	-0.3%	-15.6%	-20.5%	-16.6%	-36.4%	-14.7%
소재	3.4%	1.2%	0.1%	2.9%	-0.8%	-35.5%	-15.6%
산업재	1.5%	-2.0%	-6.3%	-7.9%	-7.8%	-25.3%	-15.2%
경기소비재	0.5%	-4.1%	-4.1%	-7.2%	-6.6%	-21.7%	-8.8%
필수소비재	0.4%	-0.5%	-2.4%	-4.9%	-2.7%	-22.5%	-12.8%
의료	1.4%	-0.2%	0.8%	-1.9%	-1.0%	-40.8%	38.4%
금융	-0.4%	-2.6%	-8.9%	-6.8%	-10.5%	-35.0%	-17.6%
IT	3.3%	0.8%	6.6%	13.7%	6.3%	22.5%	53.1%
통신서비스	1.8%	0.7%	3.0%	8.7%	1.9%	33.7%	55.5%
유틸리티	0.8%	-2.8%	-11.0%	-3.0%	-10.0%	-30.0%	-38.8%



Fixed Income	Close	1D	1M	YTD	Commodity	Close	1D	1M	YTD	Currency	Close	1D	1M	YTD
국고채 3년	1.335	4.5	6.4	-2.0	국제유가(WTI)	49.45	-1.3%	-21.6%	-19.0%	달러인덱스(pt)	97.95	0.2%	1.2%	1.6%
국고채 10년	1.632	7.7	7.2	-4.0	VIX Index	16.05	-10.7%	14.5%	16.5%	원/달러(원)	1,187.65	-0.6%	1.8%	2.8%
미국채 2년	1.409	5.6	-11.6	-16.0	천연가스	1.88	3.1%	-12.0%	-14.3%	엔/달러(엔)	109.52	0.8%	1.3%	0.7%
미국채 10년	1.599	7.2	-18.9	-31.8	CRB상품지수	167.93	-0.1%	-10.1%	-9.6%	달러/유로(달러)	1.10	-0.1%	-1.0%	-1.5%
일본 국채 10년	-0.047	1.0	-3.6	-3.6	금(Comex)	1,551.50	-1.6%	-0.1%	1.9%	원/홍콩달러(원)	152.93	-0.6%	1.9%	3.2%
중국 국채 10년	3.204	0.0	0.0	0.0	BDI(Baltic Dry)	466.00	0.0%	-48.6%	-57.2%	원/위안(원)	169.74	-0.3%	1.4%	2.3%
독일 국채 10년	-0.399	4.3	-12.1	-21.3	구리	254.50	1.5%	-8.7%	-9.0%	달러/파운드(달러)	1.30	0.3%	-0.4%	-1.7%

※ 작성자(SK증권 리서치센터)는 본 조사분석자료에 게재된 내용들이 외부의 부당한 압력이나 간섭없이 신의성실하게 작성되었음을 확인합니다. 자료 제공일 시점에서의 의견 및 추정치로 최종 실적과 오차가 발생할 수 있으며, 투자를 유도할 목적이 아니라 투자판단에 참고가 되는 정보제공을 목적으로 하고 있습니다. 투자시 투자자 자신의 판단과 책임하에 최종결정을 하시기 바랍니다. 본 자료는 당사의 저작물로서 모든 저작권은 당사에 있으며, 어떠한 경우에도 당사의 동의 없이 복제, 대여, 전송, 재배포 될 수 없습니다.





일일 상승률 상위 종목			일일 하락률 상위 종목		
종목명	시가총액	수익률	종목명	시가총액	수익률
유에스티	1,069	30.0%	비덴트	2,318	-12.0%
피씨엘	1,120	26.1%	모나리자	2,143	-10.1%
진원생명과학	1,185	20.2%	휴비스	2,274	-9.7%
피엔티	1,628	14.5%	케이엠	1,229	-9.1%
덕우전자	1,376	13.7%	파루	1,165	-7.0%
어보브반도체	1,449	13.5%	마니커	1,287	-6.0%
삼화전기	1,164	13.2%	쌍방울	1,530	-5.6%
에스티팜	5,783	12.3%	F&F	16,247	-5.4%
모베이스전자	1,009	11.5%	제낙스	1,844	-4.2%
삼천당제약	7,085	11.5%	이원컴포텍	2,174	-4.1%
키네마스터	1,612	11.2%	루미마이크로	2,442	-4.1%
에이에프더블류	1,438	10.9%	엘엠에스	1,325	-3.9%
연이정보통신	1,157	10.3%	크리스에프앤씨	1,927	-3.5%
황금에스티	1,019	9.6%	웰크론	1,783	-3.5%
이그잭스	1,203	9.5%	푸드나무	1,157	-3.4%
대한광통신	2,139	9.4%	삼양식품	7,458	-3.4%
부방	1,579	9.4%	인크로스	2,216	-3.3%
하이셈	1,283	9.3%	나노메딕스	2,713	-2.9%
나노신소재	1,904	9.0%	깨끗한나라	1,114	-2.9%
룽투코리아	1,449	9.0%	티케이케미칼	2,331	-2.8%

**16만** ❤️ **뭔가 좋아하는 사람들이 벌써 이렇게나**

**시럽웰스 회원 16만 돌파!**

❤️ 시럽웰스님 외 160,000명이 좋아합니다

스마트하게 돈 버는 지갑, 시럽웰스 syrup membership Wealth

주요 투자자별 순매수/순매도 상위 종목 (단위 : 억원)

<외국인 순매수 상위>		<외국인 순매도 상위>		<기관 순매수 상위>		<기관 순매도 상위>		<개인 순매수 상위>		<개인 순매도 상위>	
종목명	매수대금	종목명	매도대금	종목명	매수대금	종목명	매도대금	종목명	매수대금	종목명	매도대금
삼성전자	2,115.2	아모레퍼시픽	-157.3	삼성전기	188.8	삼성전자	-2,207.7	셀트리온헬스케어	433.8	LG화학	-957.0
LG화학	998.4	호텔신라	-141.4	아프리카TV	76.4	셀트리온헬스케어	-406.4	셀트리온	298.0	삼성SDI	-470.0
카카오	67.3	KT&G	-108.3	한진칼	49.6	셀트리온	-395.4	KT&G	232.7	삼성전기	-388.5
SK하이닉스	229.4	삼성화재	-100.8	포스코케미칼	46.1	SK하이닉스	-250.0	삼성중공업	186.3	LG디스플레이	-163.5
삼성전기	193.8	삼성중공업	-82.0	삼화콘덴서	44.2	현대차	-238.3	POSCO	184.8	삼성바이오로직스	-95.0
현대차	179.2	SFA반도체	-74.6	SK이노베이션	43.4	SK텔레콤	-224.3	신한지주	167.4	헬릭스미스	-68.7
삼성바이오로직스	170.9	S-Oil	-73.3	KH바텍	39.9	삼성SDI	-208.2	LG전자	137.8	한진칼	-67.1
LG디스플레이	144.0	F&F	-71.8	CJ ENM	38.7	신한지주	-168.6	모나리자	134.7	KH바텍	-56.7
LG	130.9	POSCO	-58.9	대한항공	37.1	현대모비스	-143.3	S-Oil	131.1	CJ ENM	-55.8
SK텔레콤	128.4	SK이노베이션	-58.6	LG디스플레이	35.7	KB금융	-142.6	호텔신라	118.2	삼화콘덴서	-55.0
엔씨소프트	106.6	아프리카TV	-51.6	천보	35.5	KT&G	-140.8	삼성화재	112.5	대한항공	-49.6
셀트리온	98.9	신세계	-50.0	LG이노텍	32.5	LG	-131.4	한국전력	100.3	천보	-44.6
하나금융지주	95.7	동진썬미켄	-48.2	유진테크	25.5	POSCO	-125.7	SK텔레콤	95.8	에코프로비엠	-38.6
현대모비스	88.3	에스앤에스텍	-40.5	아모레퍼시픽	24.7	기아차	-116.2	KB금융	89.6	포스코케미칼	-38.2
삼성물산	67.4	비에이치	-40.4	삼천당제약	22.8	삼성중공업	-105.1	SFA반도체	78.6	필룩스	-36.1
카카오	67.3	파트론	-39.5	신세계	22.5	엔씨소프트	-104.9	기업은행	74.2	카카오	-34.1
삼성생명	61.7	삼성엔지니어링	-38.5	헬릭스미스	22.2	LG전자	-102.4	삼성엔지니어링	68.6	에스티팜	-33.8
LG생활건강	60.8	LG전자	-37.8	비에이치	21.8	하나금융지주	-102.2	기아차	68.4	알테오젠	-30.3
KB금융	52.8	한국전력	-36.9	호텔신라	21.3	삼성에스디에스	-98.1	미래에셋대우	68.1	하나투어	-28.5

후강통(Shanghai-Hongkong Link) 시가총액 상위기업 수익률 (단위 : CNY, %)      선강통(Shenzhen-Hongkong Link) 시가총액 상위기업 수익률 (단위 : CNY, %)

코드	종목명	시가총액(M)	Close	수익률	코드	종목명	시가총액(M)	Close	수익률
601318 C1 Equity	PING AN INSURANCE GROUP CO-	1,471,282.6	80.43	3.50%	000651 C2 Equity	GREE ELECTRIC APPLIANCES I-A	370,388.6	61.57	4.76%
600519 C1 Equity	KWEICHOW MOUTAI CO LTD-A	1,303,945.9	1,038.01	3.40%	002475 C2 Equity	LUXSHARE PRECISION INDUSTR	238,351.5	44.56	9.48%
600276 C1 Equity	JIANGSU HENGRUI MEDICINE C-A	383,679.1	86.75	1.51%	002415 C2 Equity	HANGZHOU HIKVISION DIGITAI	319,412.5	34.18	5.27%
600009 C1 Equity	SHANGHAI INTERNATIONAL AIR-7	131,418.6	68.20	6.90%	000063 C2 Equity	ZTE CORP-A	166,178.2	38.37	6.85%
600050 C1 Equity	CHINA UNITED NETWORK-A	160,754.6	5.18	1.77%	000858 C2 Equity	WULIANGYE YIBIN CO LTD-A	444,444.1	114.50	0.85%
601888 C1 Equity	CHINA INTERNATIONAL TRAVEL-A	146,591.9	75.08	1.73%	000333 C2 Equity	MIDEA GROUP CO LTD-A	366,304.7	52.79	5.18%
603993 C1 Equity	CHINA MOLYBDENUM CO LTD-A	77,410.8	3.78	1.89%	000002 C2 Equity	CHINA VANKE CO LTD -A	309,322.6	27.62	3.72%
600585 C1 Equity	ANHUI CONCH CEMENT CO LTD-	250,390.6	47.42	5.78%	300015 C2 Equity	AIER EYE HOSPITAL GROUP CO-	121,682.0	39.28	6.65%
600030 C1 Equity	CITIC SECURITIES CO-A	245,534.2	21.73	1.02%	002714 C2 Equity	MUYUAN FOODSTUFF CO LTD-	178,485.1	80.96	10.0%
603160 C1 Equity	SHENZHEN GOODIX TECHNOLOG	152,524.5	334.68	10.0%	002027 C2 Equity	FOCUS MEDIA INFORMATION T	75,591.1	5.15	-2.65%

※ 작성자(SK증권 리서치센터)는 본 조사분석자료에 게재된 내용들이 외부의 부당한 압력이나 간섭없이 신의성실하게 작성되었음을 확인합니다. 자료 제공일 시점에서의 의견 및 추정치로 최종 실적과 오차가 발생할 수 있으며, 투자를 유도할 목적이 아니라 투자판단에 참고가 되는 정보제공을 목적으로 하고 있습니다. 투자시 투자자 자신의 판단과 책임하에 최종결정을 하시기 바랍니다. 본 자료는 당사의 저작물로서 모든 저작권은 당사에 있으며, 어떠한 경우에도 당사의 동의 없이 복제, 대여, 전송, 재배포 될 수 없습니다.



코스피 & 코스닥 섹터별 시가총액 상위 종목 수익률(국내)

(단위 : 억원 / 원)

섹터	코드	종목명	시가총액	Close	1D	1W	YTD	코드	종목명	시가총액	Close	1D	1W	YTD
에너지 Energy	A096770	SK이노베이션	118,356	128,000	3.6%	2.4%	-14.7%	A009830	한화솔루션	27,694	17,150	2.1%	-3.7%	-9.0%
	A010950	S-Oil	82,636	73,400	-0.1%	-3.9%	-23.0%	A002380	KCC	17,329	195,000	0.5%	-5.3%	-4.9%
	A078930	GS	42,091	45,300	0.7%	-2.7%	-12.2%	A011780	금호석유	20,231	66,400	1.2%	-8.2%	-14.3%
	A018670	SK가스	7,006	75,900	-0.5%	-0.5%	-10.3%	A047050	포스코인터내셔널	20,357	16,500	0.0%	-3.2%	-11.5%
	A002960	한국셀석유	3,770	290,000	-2.4%	-4.6%	-10.2%	A010060	OCI	13,022	54,600	0.6%	-7.8%	-12.8%
	A017940	E1	3,036	44,250	-0.1%	-1.2%	-8.4%	A011790	SKC	21,770	58,000	7.6%	8.6%	13.7%
소재 Materials	A051910	LG화학	267,898	379,500	8.4%	12.8%	19.5%	A036490	SK머티리얼즈	16,750	158,800	1.0%	-2.5%	-14.4%
	A005490	POSCO	186,580	214,000	-0.2%	-5.3%	-9.5%	A036830	솔브레인	17,189	98,800	1.0%	0.6%	17.2%
	A010130	고려아연	72,083	382,000	1.5%	-3.3%	-10.1%	A178920	SKC코오롱PI	11,541	39,300	1.7%	-1.5%	12.3%
	A011170	롯데케미칼	65,466	191,000	1.9%	-2.6%	-14.7%	A005290	동진세미켐	9,255	18,000	0.0%	-3.0%	7.5%
	A004020	현대제철	36,898	27,650	0.7%	-1.1%	-12.1%	A278280	천보	7,650	76,500	6.4%	8.7%	24.2%
	A003410	쌍용양회	24,966	4,955	0.1%	0.2%	-12.6%	A078130	국일제지	6,946	5,640	2.7%	0.4%	-5.7%
산업재 Industrials	A028260	삼성물산	210,556	111,000	3.3%	-0.9%	2.3%	A010140	삼성중공업	41,076	6,520	-0.9%	-5.5%	-10.3%
	A034730	SK	163,588	232,500	0.4%	0.7%	-11.3%	A000720	현대건설	42,928	38,550	2.5%	-0.6%	-8.9%
	A003550	LG	123,378	71,500	2.4%	-0.6%	-3.1%	A004990	롯데지주	36,089	34,400	0.7%	-9.2%	-11.7%
	A009540	한국조선해양	80,681	114,000	0.9%	-4.2%	-9.9%	A047810	한국항공우주	29,730	30,500	1.3%	-1.8%	-10.4%
	A086280	현대글로벌비스	54,563	145,500	1.8%	-4.6%	1.8%	A012750	에스원	33,933	89,300	-2.2%	-4.6%	-4.7%
	A267250	현대중공업지주	43,974	270,000	0.9%	-6.4%	-20.1%	A000120	CJ대한통운	32,279	141,500	-0.7%	4.0%	-8.7%
자유소비재 Consumer Discretionary	A005380	현대차	264,949	124,000	0.4%	-5.3%	2.9%	A028300	에이치엘비	42,354	99,100	2.5%	-2.4%	-13.8%
	A012330	현대모비스	218,729	229,500	0.7%	-6.3%	-10.4%	A035760	CJ ENM	31,578	144,000	4.7%	1.2%	-9.8%
	A000270	기아차	163,159	40,250	0.4%	-5.7%	-9.1%	A034230	파라다이스	16,415	18,050	4.3%	3.7%	-8.6%
	A066570	LG전자	106,535	65,100	0.3%	-3.0%	-9.7%	A028150	GS홈쇼핑	8,505	129,600	-1.5%	-5.8%	-12.8%
	A035250	강원랜드	57,336	26,800	-1.1%	-3.1%	-9.5%	A025980	아난티	7,957	9,400	3.3%	-3.8%	-9.6%
	A021240	웅진코웨이	63,837	86,500	-0.5%	-0.6%	-7.1%	A033290	코웰패션	4,670	5,160	1.0%	-4.1%	-8.5%
필수소비재 Consumer Staples	A051900	LG생활건강	198,195	1,269,000	1.5%	1.3%	0.6%	A282330	BGF리테일	27,914	161,500	-2.7%	-6.1%	-4.7%
	A033780	KT&G	125,760	91,600	-1.9%	-1.7%	-2.4%	A139480	이마트	30,663	110,000	1.9%	-3.1%	-13.7%
	A090430	아모레퍼시픽	115,163	197,000	3.1%	1.3%	-1.5%	A007070	GS리테일	30,415	39,500	-2.1%	-2.8%	0.6%
	A002790	아모레G	61,019	74,000	0.0%	-3.7%	-10.5%	A007310	오뚜기	17,972	498,500	-0.3%	-4.9%	-10.0%
	A271560	오리온	40,722	103,000	-2.8%	0.5%	-2.4%	A000080	하이트진로	21,601	30,800	1.7%	-2.1%	6.2%
	A097950	CJ제일제당	36,055	239,500	0.8%	-1.2%	-5.2%	A026960	동서	16,151	16,200	-0.3%	0.0%	-6.9%
의료 Health Care	A207940	삼성바이오로직스	325,863	492,500	2.7%	-0.3%	13.7%	A091990	셀트리온헬스케어	83,527	55,300	-1.3%	4.3%	4.3%
	A068270	셀트리온	225,619	167,500	0.6%	-1.8%	-7.5%	A084990	헬릭스미스	18,481	86,300	6.5%	7.5%	-6.9%
	A128940	한미약품	33,634	284,000	1.1%	-1.1%	-4.2%	A145020	휴젤	18,895	437,400	1.0%	2.2%	10.0%
	A008930	한미사이언스	21,388	32,400	1.1%	-6.0%	-15.5%	A086900	메디톡스	20,162	337,300	2.5%	7.0%	12.1%
	A000100	유한양행	29,484	220,500	1.4%	-3.1%	-6.8%	A140410	메지온	14,966	171,900	2.9%	1.8%	-10.1%
	A069620	대웅제약	13,730	118,500	0.4%	-4.8%	-13.8%	A067630	에이치엘비생명과학	11,317	24,050	1.7%	-2.6%	-13.3%
IT Information Technology	A005930	삼성전자	3,516,202	58,900	3.0%	0.2%	5.6%	A032500	케이엠더블유	21,225	53,300	3.1%	-4.1%	4.3%
	A000660	SK하이닉스	706,890	97,100	2.5%	0.8%	3.2%	A240810	원익IPS	17,376	35,400	1.6%	-1.4%	-1.3%
	A018260	삼성에스디에스	150,113	194,000	1.3%	-0.5%	-0.3%	A056190	에스에프에이	14,884	41,450	1.8%	0.1%	-10.4%
	A006400	삼성SDI	211,795	308,000	8.5%	8.1%	30.5%	A098460	고영	12,809	93,300	0.7%	-0.3%	-11.6%
	A034220	LG디스플레이	57,251	16,000	6.3%	9.6%	-1.5%	A039030	이오테크닉스	13,441	109,100	2.3%	-4.4%	5.6%
	A011070	LG이노텍	36,684	155,000	3.0%	2.3%	10.7%	A218410	RFHIC	7,250	30,400	3.9%	-1.6%	-17.5%
	A012510	더존비즈온	27,002	91,000	0.9%	2.6%	12.4%	A058470	리노공업	12,651	83,000	2.0%	1.7%	29.1%
	A020150	일진머티리얼즈	24,116	52,300	4.0%	2.2%	22.3%	A046890	서울반도체	8,688	14,900	2.8%	-0.3%	-8.3%
	A307950	현대오토에버	9,692	46,150	2.6%	-1.0%	-8.4%	A006490	인스코비	2,859	2,940	4.1%	-1.3%	-3.9%
통신서비스 Telecommunication Services	A017670	SK텔레콤	182,889	226,500	0.0%	-2.6%	-4.8%	A036630	세종텔레콤	2,005	334	2.1%	-2.9%	-12.3%
	A030200	KT	64,756	24,800	0.2%	-2.6%	-8.2%	A065530	전파기지국	2,091	3,955	3.8%	1.7%	20.6%
	A032640	LG유플러스	57,414	13,150	0.8%	-1.9%	-7.4%	A000810	삼성화재	96,882	204,500	-2.6%	-6.0%	-16.0%
금융 Financials	A055550	신한지주	184,464	38,900	-1.0%	-3.1%	-10.3%	A086790	하나금융지주	100,281	33,400	0.6%	-1.3%	-9.5%
	A105560	KB금융	180,876	43,500	-0.8%	-2.3%	-8.7%	A316140	우리금융지주	73,310	10,150	0.5%	-1.9%	-12.5%
	A032830	삼성생명	136,600	68,300	0.6%	-4.1%	-8.3%	A015350	부산가스	3,768	34,250	0.2%	-1.0%	-4.1%
유틸리티 Utilities	A015760	한국전력	162,096	25,250	0.8%	-2.7%	-9.2%	A004690	삼천리	3,199	78,900	0.6%	-1.9%	-6.6%
	A036460	한국가스공사	29,494	31,950	0.8%	-3.8%	-15.6%	A017390	서울가스	3,535	70,700	-1.1%	0.1%	0.1%
	A071320	지역난방공사	4,672	40,350	-0.7%	-7.2%	-14.7%	A267290	경동도시가스	1,108	18,800	2.5%	-3.3%	-11.5%

※ 작성자(SK증권 리서치센터)는 본 조사분석자료에 게재된 내용들이 외부의 부당한 압력이나 간섭없이 신의성실하게 작성되었음을 확인합니다. 자료 제공일 시점에서의 의견 및 추정치로 최종 실적과 오차가 발생할 수 있으며, 투자를 유도할 목적이 아니라 투자판단에 참고가 되는 정보제공을 목적으로 하고 있습니다. 투자시 투자자 자신의 판단과 책임하에 최종결정을 하시기 바랍니다. 본 자료는 당사의 저작물로서 모든 저작권은 당사에게 있으며, 어떠한 경우에도 당사의 동의 없이 복제, 대여, 전송, 재배포 될 수 없습니다.



2020년 02월 시장 캘린더

월	화	수	목	금	비고
<b>3</b> <ul style="list-style-type: none"> <li>· 중, 1월 차이신 제조업 PMI</li> <li>· 중, 12월 공업이익</li> <li>· 미, 12월 제조업 PMI</li> <li>· 미, 12월 건설지출</li> <li>· 미, 1월 ISM 제조업지수</li> <li>· 유, 1월 제조업 PMI 확정치</li> <li>· 독, 1월 제조업 PMI 확정치</li> <li>· 영, 12월 CIPS/마켓 제조업 PMI</li> </ul>	<b>4</b> <ul style="list-style-type: none"> <li>· 트럼프 국정연설 예정</li> <li>· 1월 소비자물가동향</li> <li>· 미, 12월 공장주문</li> <li>· 미, 1월 ISM-뉴욕 비즈니스 여건지수</li> <li>· 유, 12월 생산자물가지수(PPI)</li> </ul>	<b>5</b> <ul style="list-style-type: none"> <li>· 중, 1월 차이신 서비스업 PMI</li> <li>· 중, 1월 차이신 종합 PMI</li> <li>· 미, 12월 무역수지</li> <li>· 12월 온라인쇼핑동향</li> <li>· 미, 1월 ADP취업자 변동</li> <li>· 미, 1월 ISM 비제조업지수</li> <li>· 미, 1월 합성/서비스업 PMI 확정치</li> <li>· 유, 12월 소매판매/1월 합성 PMI</li> <li>· 미, 주간 MBA 모기지 신청건수</li> </ul>	<b>6</b> <ul style="list-style-type: none"> <li>· 12월 국제수지</li> <li>· 미, 주간 신규 실업수당 청구건수</li> <li>· 독, 12월 공장수주</li> </ul>	<b>7</b> <ul style="list-style-type: none"> <li>· 중, 1월 외환보유액</li> <li>· 미, 12월 도매재고지수</li> <li>· 미, 12월 소비자신용지수</li> <li>· 미, 1월 고용동향보고서</li> <li>· 미, 주간 원유 채굴장비 수</li> <li>· 독, 12월 무역수지</li> <li>· 독, 12월 산업생산</li> <li>· 영, 1월 할리팩스 주택가격지수</li> <li>· 4분기 및 연간 제조업 국내공급동향</li> </ul>	
<b>10</b> <ul style="list-style-type: none"> <li>· 중, 1월 생산자물가지수</li> <li>· 중, 1월 무역수지</li> </ul>	<b>11</b> <ul style="list-style-type: none"> <li>· 일본 증시 휴장</li> <li>· 미, 12월 구인 및 이직 보고서</li> <li>· 미, 1월 NFIB 소기업 낙관지수</li> <li>· 영, 4분기 국내총생산 예비치</li> <li>· 영, 12월 무역수지</li> <li>· 영, 12월 산업생산</li> </ul>	<b>12</b> <ul style="list-style-type: none"> <li>· 1월 고용동향</li> <li>· 미, 주간 MBA 모기지 신청건수</li> <li>· 미, 주간 원유재고</li> </ul>	<b>13</b> <ul style="list-style-type: none"> <li>· 옵션 만기일</li> <li>· 미, 주간 신규 실업수당 청구건수</li> <li>· 독, 1월 소비자물가지수(CPI) 확정치</li> <li>· 미, 1월 소비자물가지수</li> </ul>	<b>14</b> <ul style="list-style-type: none"> <li>· 1월 수출입물가지수</li> <li>· 12월 통화 및 유동성 동향</li> <li>· 미, 12월 기업채고</li> <li>· 미, 1월 소매판매 및 산업생산</li> <li>· 미, 1월 수출입물가지수</li> <li>· 미, 2월 미시건대 소비심리 평가지수</li> <li>· 독, 4분기 국내총생산 잠정치</li> <li>· 유, 4분기 GDP 2차 추정치</li> <li>· 유, 12월 무역수지</li> </ul>	
<b>17</b> <ul style="list-style-type: none"> <li>· 미국 증시 휴장</li> <li>· 유, 유럽연합(EU) 재무장관회의</li> <li>· 중, 1월 주택가격지수</li> </ul>	<b>18</b> <ul style="list-style-type: none"> <li>· 미, 2월 뉴욕주 제조업지수</li> <li>· 미, 2월 NAHB 주택시장지수</li> <li>· 독, 2월 ZEW 경기기대지수</li> <li>· 영, 12월 실업률</li> </ul>	<b>19</b> <ul style="list-style-type: none"> <li>· 미, FOMC 의사록 공개</li> <li>· 미, 1월 생산자물가지수</li> <li>· 미, 1월 주택착공, 건축허가</li> <li>· 미, 주간 MBA 모기지 신청건수</li> <li>· 유, 유럽중앙은행(ECB) 비통화 정책회의</li> <li>· 영, 1월 생산자물가지수(PPI)</li> </ul>	<b>20</b> <ul style="list-style-type: none"> <li>· 1월 생산자물가지수</li> <li>· 12월 국제투자대조표</li> <li>· 미, 1월 경기선행지수</li> <li>· 4분기 가계동향조사 결과</li> <li>· 미, 2월 필라델피아 연준제조업지수</li> <li>· 유, 2월 소비자신뢰지수</li> <li>· 미, 주간 신규실업수당 청구건수</li> <li>· 독, 1월 PPI/3월 소비자신뢰지수</li> <li>· 영, 1월 소매판매</li> </ul>	<b>21</b> <ul style="list-style-type: none"> <li>· 4분기 및 연간 지역경제동향</li> <li>· 미, 1월 기존주택판매</li> <li>· 미, 2월 합성 PMI 예비치</li> <li>· 미, 2월 제조업 PMI 예비치</li> <li>· 미, 2월 서비스업 PMI 예비치</li> <li>· 유, 2월 합성 PMI 예비치</li> <li>· 미, 주간 원유 채굴장비 수</li> <li>· 독, 2월 제조업 PMI 예비치</li> <li>· 영, 2월 CIPS/마켓 서비스업 PMI</li> </ul>	
<b>24</b> <ul style="list-style-type: none"> <li>· 일본 증시 휴장</li> <li>· MWC 2020</li> <li>· 1월 관광통계</li> <li>· 미, 1월 시카고 연방 국가활동지수</li> <li>· 미, 2월 달라스 연준 제조업 활동</li> <li>· 독, 2월 IFO 기업환경지수</li> </ul>	<b>25</b> <ul style="list-style-type: none"> <li>· 4분기 가계신용(잠정)</li> <li>· 2월 소비자자동향조사</li> <li>· 미, 12월 주택가격지수</li> <li>· 미, 12월 S&amp;P 코어로직/CS 주택가격지수</li> <li>· 미, 2월 소비자신뢰지수</li> <li>· 미, 2월 리치몬드 연방 제조업지수</li> <li>· 독, 4분기 국내총생산 확정치</li> </ul>	<b>26</b> <ul style="list-style-type: none"> <li>· 12월 인구동향</li> <li>· 1월 무역지수 및 교역조건</li> <li>· 2월 기업경기실사지수(BSI)</li> <li>· 미, 주간 MBA 모기지 신청건수</li> <li>· 미, 1월 신규주택매매</li> <li>· 미, 주간 원유재고</li> </ul>	<b>27</b> <ul style="list-style-type: none"> <li>· 2월 금융통화위원회</li> <li>· 미, 4분기 GDP 수정치</li> <li>· 미, 1월 잠정주택판매지수</li> <li>· 미, 1월 내구재주문</li> <li>· 미, 2월 캔자스 연준 제조업지수</li> <li>· 미, 주간 신규 실업수당 청구건수</li> </ul>	<b>28</b> <ul style="list-style-type: none"> <li>· 대만 증시 휴장</li> <li>· 1월 산업활동동향</li> <li>· 1월 금융기관 가중평균금리</li> <li>· 미, 1월 개인소득, 개인소비지출</li> <li>· 미, 2월 시카고 PMI</li> <li>· 독, 2월 실업률</li> <li>· 미, 2월 미시건대 소비심리 평가지수</li> <li>· 영, 2월 GFK 소비자신뢰지수</li> <li>· 미, 주간 원유 채굴장비 수</li> </ul>	

※ 작성자(SK증권 리서치센터)는 본 조사분석자료에 게재된 내용들이 외부의 부당한 압력이나 간섭없이 신의성실하게 작성되었음을 확인합니다. 자료 제공일 시점에서의 의견 및 추정치로 최종 실적과 오차가 발생할 수 있으며, 투자를 유도할 목적이 아니라 투자판단에 참고가 되는 정보제공을 목적으로 하고 있습니다. 투자시 투자자 자신의 판단과 책임하에 최종결정을 하시기 바랍니다. 본 자료는 당사의 저작물로서 모든 저작권은 당사에 있으며, 어떠한 경우에도 당사의 동의 없이 복제, 대여, 전송, 재배포 될 수 없습니다.



섹터별 시가총액 상위 종목 수익률(해외)

Dow Jones Industrial Average Memembers

(단위 : 각국 거래소 통화 기준) **Materials**

(단위 : 각국 거래소 통화 기준)

Company	국가	Close	1D	1W	1M	YTD	Company	국가	Close	1D	1W	1M	YTD
Apple	USA	318.9	3.3%	0.4%	7.2%	8.6%	BHP Billiton	AUS	38.3	0.2%	-2.0%	-2.1%	-1.6%
American Express	USA	131.9	0.6%	-0.5%	5.8%	5.9%	BASF	DEU	62.2	1.9%	-1.4%	-7.3%	-7.7%
Boeing	USA	317.9	0.6%	0.4%	-4.5%	-2.4%	Rio Tinto	AUS	97.3	0.5%	-2.7%	-4.0%	-3.0%
Caterpillar	USA	133.5	2.9%	-2.4%	-10.1%	-9.6%	SABIC	SAU	87.0	0.8%	2.2%	-5.4%	-6.6%
Cisco Systems	USA	47.6	2.3%	-0.3%	0.0%	-0.7%	Glencore	GBR	233.1	5.2%	2.4%	-3.5%	-1.0%
Chevron	USA	106.9	0.5%	-3.8%	-11.7%	-11.3%	Vale S.A.	BRA	52.3	2.7%	2.1%	-3.1%	-1.9%
Walt Disney	USA	144.7	2.4%	4.6%	-1.2%	0.1%	Air Liquide S.A.	FRA	133.0	0.8%	2.8%	5.3%	5.4%
Dow Inc	USA	48.1	2.8%	1.9%	-8.3%	-	Nutrien	CAN	57.0	0.3%	-1.3%	-6.3%	-17.4%
Walgreens Boots Alliance	USA	52.3	2.7%	-0.8%	-11.4%	-11.2%	Shin-Etsu Chemical	JAP	12,850.0	0.8%	4.6%	6.6%	6.6%
Goldman Sachs Group	USA	241.9	1.2%	-0.3%	4.5%	5.2%	LyondellBasell	USA	81.7	3.7%	-1.5%	-10.7%	-13.5%
Home Depot	USA	235.0	1.5%	0.5%	7.3%	7.6%	Air Products & Chemicals	USA	247.1	1.7%	4.5%	9.3%	5.1%
IBM	USA	149.1	1.9%	6.9%	11.0%	11.2%	Southern Copper	USA	40.0	4.7%	2.9%	-3.7%	-5.8%
Intel	USA	65.5	1.6%	-2.7%	8.9%	9.4%	Linde PLC	USA	213.5	1.9%	2.7%	4.0%	0.3%
Johnson & Johnson	USA	151.6	1.0%	1.4%	5.1%	3.9%	Alcoa	USA	14.7	3.2%	-0.1%	-31.6%	-31.7%
JPMorgan Chase & Co	USA	135.3	1.4%	0.6%	-2.2%	-2.9%	<b>Industrials</b>						
Coca-Cola	USA	58.8	0.4%	3.2%	7.6%	6.3%	(단위 : 각국 거래소 통화 기준)						
McDonald's	USA	214.6	-0.3%	2.0%	7.3%	8.6%	<b>Company</b>	<b>국가</b>	<b>Close</b>	<b>1D</b>	<b>1W</b>	<b>1M</b>	<b>YTD</b>
3M	USA	157.2	0.4%	-5.0%	-11.9%	-10.9%	Honeywell Int'l	USA	175.2	2.3%	-0.1%	-2.0%	-1.0%
Merck & Co	USA	88.4	1.2%	2.4%	-3.2%	-2.8%	Siemens	DEU	112.8	1.5%	-2.4%	-3.1%	-3.2%
Microsoft	USA	180.1	3.3%	8.9%	13.6%	14.2%	Union Pacific	USA	183.2	1.6%	2.0%	1.2%	1.4%
NIKE	USA	101.4	2.1%	1.0%	-0.5%	0.1%	Lockheed Martin	USA	430.8	1.6%	-1.5%	4.1%	10.6%
Pfizer	USA	37.7	0.5%	-1.2%	-3.2%	-3.8%	UPS	USA	103.4	1.3%	-10.4%	-11.4%	-11.7%
Procter & Gamble	USA	125.7	0.4%	-0.3%	2.5%	0.6%	Airbus	FRA	138.0	3.2%	2.8%	3.0%	5.8%
Travelers	USA	132.6	-0.8%	-1.3%	-3.2%	-3.2%	Fedex	USA	147.5	2.6%	-0.6%	-3.7%	-2.4%
UnitedHealth Group	USA	280.8	2.5%	-1.8%	-3.0%	-4.5%	General Dynamics	USA	179.5	1.6%	-2.2%	-0.4%	1.8%
United Technologies	USA	153.0	2.0%	0.1%	-0.2%	2.2%	Raytheon	USA	224.2	2.4%	-1.5%	-1.6%	2.0%
Visa	USA	203.6	1.4%	0.4%	7.4%	8.3%	Northrop Grumman	USA	361.8	-0.5%	-5.2%	-3.5%	5.2%
Verizon	USA	58.3	0.4%	-4.0%	-3.5%	-5.1%	Vinci	FRA	102.2	1.7%	1.0%	3.0%	3.2%
Walmart	USA	115.3	0.9%	-1.1%	-2.2%	-3.0%	Illinois Tool Works	USA	182.0	3.2%	3.5%	1.6%	1.3%
Exxon Mobil	USA	60.0	-1.3%	-7.2%	-14.7%	-14.1%	Deutsche Post	DEU	32.1	2.1%	-0.5%	-4.6%	-5.6%
							Canadian National Railway	CAN	125.2	1.4%	1.8%	5.8%	6.6%

**Energy**

(단위 : 각국 거래소 통화 기준)

**Consumer Discretionary**

(단위 : 각국 거래소 통화 기준)

Company	국가	Close	1D	1W	1M	YTD	Company	국가	Close	1D	1W	1M	YTD
Royal Dutch Shell	GBR	1,995.4	1.6%	-7.1%	-13.2%	-10.7%	Amazon	USA	2,049.7	2.3%	10.6%	9.3%	10.9%
Petro China	HKG	3.4	0.9%	-8.6%	-15.6%	-12.8%	Toyota Motor	JAP	7,639.0	0.8%	-1.4%	-1.0%	-1.0%
Total	FRA	44.8	2.4%	-3.6%	-11.1%	-8.9%	Comcast	USA	44.3	3.8%	0.5%	-1.6%	-1.5%
BP	GBR	471.6	4.2%	-2.1%	-4.6%	0.0%	LVMH	FRA	410.6	3.5%	-0.3%	-2.0%	-0.9%
China Petroleum	HKG	4.1	0.7%	-8.5%	-14.0%	-12.6%	Netflix	USA	369.0	3.1%	5.9%	13.2%	14.0%
Schlumberger	USA	34.1	1.8%	0.3%	-16.0%	-15.2%	Naspers	ZAF	258,825.0	3.7%	8.9%	10.0%	13.0%
Petrobras	BRA	28.6	1.6%	-0.6%	-6.0%	-5.1%	Booking Holdings	USA	1,864.5	1.4%	-2.8%	-9.7%	-9.2%
Reliance Industries	IND	1,426.4	3.0%	-3.1%	-7.2%	-5.5%	Inditex	ESP	31.3	2.3%	1.1%	-1.7%	-0.6%
Equinor	NOR	167.7	0.5%	-4.8%	-7.4%	-4.5%	Volkswagen	DEU	169.5	3.3%	-1.0%	-2.8%	-2.2%
Shenhua Energy	HKG	14.0	2.3%	-4.7%	-15.5%	-13.8%	Daimler	DEU	42.4	1.7%	-2.6%	-13.2%	-14.2%
Conocophillips	USA	56.5	-4.5%	-7.7%	-14.0%	-13.1%	Charter Comm.	USA	531.8	-0.1%	6.5%	7.5%	9.6%
CNOOC	HKG	11.8	1.0%	-9.5%	-10.9%	-9.0%	Starbucks	USA	88.4	2.8%	-0.2%	-0.5%	0.5%
ENI S.P.A.	ITA	12.8	1.4%	-4.6%	-9.3%	-7.6%	Adidas	DEU	293.1	2.7%	-2.8%	0.8%	1.1%
EOG Resources Inc	USA	73.6	3.2%	-4.5%	-13.4%	-12.1%	Lowe's	USA	119.4	1.9%	-1.5%	-0.2%	-0.3%
Rosneft Oil Co.	RUS	480.0	0.0%	0.5%	5.1%	6.7%	Tesla	USA	887.1	13.7%	56.5%	100.2%	112.0%
Gazprom	RUS	230.5	1.3%	-1.9%	-11.0%	-10.1%	TJX	USA	61.3	1.7%	0.0%	0.1%	0.4%
Lukoil	RUS	6,500.0	-1.4%	-2.3%	3.3%	5.4%	Marriott International	USA	147.4	4.2%	4.4%	-1.3%	-2.7%
Suncor Energy	CHN	39.9	-0.4%	-4.0%	-6.5%	-6.3%	Gree Electric Appliances	CHN	61.6	4.8%	-3.7%	-8.2%	-6.1%
Enterprise Products Partners	USA	26.1	2.8%	-4.1%	-8.1%	-7.3%	Carnival	USA	43.6	1.9%	-6.3%	-12.7%	-14.3%
Enbridge	CHN	54.8	0.3%	1.3%	6.4%	6.1%	Sands China	HKG	37.3	-2.0%	-9.8%	-12.2%	-10.6%
Occidental Petroleum	USA	40.5	1.0%	-1.7%	-7.1%	-1.7%	Nissan Motor	JAP	587.6	-0.4%	-1.9%	-7.6%	-7.6%

※ 작성자(SK증권 리서치센터)는 본 조사분석자료에 게재된 내용들이 외부의 부당한 압력이나 간섭없이 신의성실하게 작성되었음을 확인합니다. 자료 제공일 시점에서의 의견 및 추정치로 최종 실적과 오차가 발생할 수 있으며, 투자를 유도할 목적이 아니라 투자판단에 참고가 되는 정보제공을 목적으로 하고 있습니다. 투자시 투자자 자신의 판단과 책임하에 최종결정을 하시기 바랍니다. 본 자료는 당사의 저작물로서 모든 저작권은 당사에 있으며, 어떠한 경우에도 당사의 동의 없이 복제, 대여, 전송, 재배포 될 수 없습니다.

# MORNING CALL

SK securities



2020-02-05 (수)

## Consumer Staples

Company	국가	Close	1D	1W	1M	YTD
Nestle	CHE	108.1	1.1%	-0.4%	1.7%	3.2%
AB Inbev	BEL	69.3	1.5%	-0.1%	-6.9%	-4.8%
Unilever	NLD	53.2	0.4%	2.5%	3.6%	3.8%
Pepsico	USA	143.2	0.5%	0.5%	5.6%	4.8%
Philip Morris	USA	83.6	0.7%	-1.3%	-1.7%	-1.8%
Kweichow Moutai	CHN	1,038.0	3.4%	-1.4%	-3.8%	-12.3%
BAT	GBR	3,445.0	1.6%	2.1%	2.8%	6.6%
L'oreal	FRA	261.5	2.5%	0.0%	-0.9%	-0.9%
Altria Group	USA	46.5	0.6%	-7.3%	-6.3%	-6.8%
AmBev	BRA	17.7	0.3%	-6.1%	-6.8%	-5.5%
Diageo	GBR	3,140.5	1.4%	-0.2%	-1.5%	-1.9%
Costco Wholesale	USA	304.9	1.0%	-1.9%	4.5%	3.7%
Kraft Heinz	USA	29.2	0.0%	-3.3%	-6.7%	-9.3%
CVS Health	USA	67.9	1.4%	-5.5%	-7.7%	-8.6%
Mondelez International	USA	57.4	-0.2%	4.7%	5.9%	4.3%

## Telecommunication Services

Company	국가	Close	1D	1W	1M	YTD
AT&T	USA	37.6	1.8%	-2.5%	-3.7%	-3.7%
China Mobile	HKG	63.8	0.0%	-8.5%	-0.9%	-2.6%
NTT Docomo	JAP	3,021.0	-2.0%	-3.0%	-0.6%	-0.6%
Nippon Telegraph	JAP	2,780.0	-0.2%	-0.3%	0.8%	0.8%
Softbank	JAP	4,517.0	0.3%	-1.6%	-5.0%	-5.0%
Deutsche Telekom	DEU	14.6	0.1%	-1.7%	0.5%	0.5%
Vodafone	GBR	151.2	0.3%	-3.5%	2.2%	3.1%
KDDI	JAP	3,257.0	-1.3%	-0.4%	0.1%	0.1%
America Movil SAB	MEX	16.0	1.8%	1.7%	3.2%	5.8%
T-Mobile	USA	81.5	2.6%	-0.2%	4.3%	3.9%
Telefonica	ESP	6.2	1.1%	-1.5%	-2.5%	-0.8%
Orange	FRA	12.6	-1.3%	-3.6%	-4.8%	-3.7%
Singapore Telecom	SGP	3.3	1.5%	-2.1%	-2.4%	-2.4%
Emirates Telecom	ARE	16.1	-0.2%	-1.4%	-1.5%	-1.8%
Saudi Telecom	SAU	89.2	0.1%	-1.9%	-9.3%	-11.5%
Bell Canada Enterprises	CAN	62.7	0.6%	-0.7%	5.0%	4.2%

## Health Care

Company	국가	Close	1D	1W	1M	YTD
Novartis	CHE	92.2	0.8%	-0.4%	-0.1%	0.3%
Roche Holding	CHE	329.8	1.4%	2.5%	4.3%	5.0%
AbbVie	USA	84.4	2.5%	0.7%	-4.9%	-4.7%
Amgen	USA	221.8	2.3%	-1.3%	-7.0%	-8.0%
Novo Nordisk	DNK	416.0	0.5%	1.8%	8.5%	7.6%
Abbott Laboratories	USA	88.2	1.3%	-1.5%	2.7%	1.6%
Medtronic	USA	120.0	1.7%	0.7%	5.4%	5.8%
Bristol Myers Squibb	USA	64.3	1.1%	-0.8%	2.4%	0.2%
Sanofi	FRA	88.6	1.1%	1.0%	-2.4%	-1.2%
Gilead Sciences	USA	67.4	1.6%	4.7%	3.6%	3.7%
Bayer	DEU	75.4	2.5%	-0.3%	4.0%	3.6%
GlaxoSmithKline	GBR	1,815.0	0.8%	1.3%	1.7%	2.0%
Astrazeneca	GBR	7,535.0	1.1%	-1.5%	-2.1%	-0.9%
Thermo Fisher	USA	326.0	2.4%	-2.2%	1.0%	0.3%
Eli Lilly & Co.	USA	143.4	1.7%	3.0%	8.9%	9.1%
Celgene	USA	108.2	0.0%	0.0%	0.0%	0.0%

## Utilities

Company	국가	Close	1D	1W	1M	YTD
Nextera Energy	USA	264.5	-0.9%	-0.5%	10.1%	9.2%
Enel S.P.A	ITA	8.0	0.4%	1.3%	10.9%	13.1%
Yangtze Power	CHN	17.3	1.1%	0.9%	-6.8%	-5.8%
Duke Energy	USA	96.6	-1.1%	0.4%	6.9%	5.9%
Iberdrola	ESP	9.9	0.4%	1.0%	8.4%	8.3%
Southern Co/the	USA	69.5	-1.6%	-0.7%	11.2%	9.2%
Dominion Energy	USA	84.6	-1.5%	0.0%	3.4%	2.1%
EDF	FRA	11.4	0.3%	0.0%	13.8%	14.8%
Engie	FRA	15.6	0.1%	-0.5%	6.5%	8.6%
Exelon	USA	48.1	-0.2%	0.8%	5.5%	5.5%
National Grid	GBR	1,009.8	0.1%	-0.9%	6.2%	6.9%
AEP	USA	102.9	-1.3%	0.7%	10.2%	8.8%
HK & China Gas	HKG	14.9	0.3%	-3.9%	-2.2%	-2.1%
Sempra Energy	USA	159.0	-1.3%	-0.5%	7.6%	4.9%

## Information Technology

Company	국가	Close	1D	1W	1M	YTD
Alphabet	USA	1,445.4	-2.5%	-0.4%	6.2%	7.9%
Tencent	HKG	393.0	3.4%	1.9%	2.6%	4.6%
Alibaba	USA	222.9	4.6%	6.0%	2.7%	5.1%
Facebook	USA	209.8	2.8%	-3.7%	0.6%	2.2%
Taiwan Semicon	TWN	325.0	3.2%	-2.4%	-4.3%	-1.8%
Oracle	USA	54.0	1.8%	1.1%	0.5%	2.0%
Nvidia	USA	247.1	2.8%	-0.3%	4.7%	5.0%
SAP	DEU	122.9	2.6%	2.1%	2.3%	2.1%
Adobe Systems	USA	366.7	2.4%	3.4%	10.5%	11.2%
Texas Instruments	USA	126.5	2.5%	-1.2%	-1.1%	-1.4%
Broadcom	USA	311.6	2.1%	-2.1%	-0.8%	-1.4%
Paypal	USA	120.1	3.1%	3.1%	10.4%	11.0%
ASML	NLD	270.0	3.8%	3.1%	0.7%	2.4%
Baidu	USA	131.4	0.7%	3.5%	-1.8%	3.9%
Qualcomm	USA	88.9	2.8%	-0.2%	2.2%	0.8%
Micron Technology	USA	55.5	3.2%	-1.7%	1.8%	3.2%
Tokyo Electron	JAP	24,485.0	1.7%	0.9%	2.3%	2.3%
Nintendo	JAP	40,100.0	0.1%	-5.9%	-8.8%	-8.8%
Applied Materials	USA	63.0	5.5%	4.7%	2.9%	3.2%

## Financials

Company	국가	Close	1D	1W	1M	YTD
Berkshire Hathaway	USA	337,421.0	0.8%	0.4%	-0.5%	-0.6%
Ind&Comm BOC	CHN	5.5	1.5%	-3.8%	-8.2%	-6.5%
Bank of America	USA	33.6	2.0%	1.1%	-3.7%	-4.5%
Construction BOC	HKG	6.1	1.2%	-5.4%	-9.5%	-9.7%
Wells Fargo	USA	47.3	0.3%	-0.2%	-11.5%	-12.2%
PingAn Insurance	HKG	89.4	2.1%	-5.7%	-5.3%	-2.9%
Agricultural Bank	HKG	3.0	0.0%	-5.6%	-12.5%	-12.0%
HSBC Holdings	GBR	563.7	1.4%	-0.7%	-5.2%	-4.8%
Citi Group	USA	76.5	1.8%	-1.0%	-4.0%	-4.2%
Bank of China	HKG	3.1	0.7%	-4.4%	-8.9%	-8.1%

## Real Estate

Company	국가	Close	1D	1W	1M	YTD
American Tower	USA	237.5	1.4%	0.1%	3.9%	3.3%
China Vanke	HKG	28.7	2.7%	-4.7%	-14.1%	-13.8%
Simon Property	USA	137.3	3.4%	-1.9%	-5.5%	-7.8%
SHKP Ltd	HKG	110.4	2.2%	-4.6%	-6.8%	-7.5%
Country Garden	HKG	10.2	1.8%	-6.8%	-18.9%	-18.3%
Crown Castle Int'l	USA	150.5	0.8%	-0.8%	5.6%	5.8%
China Evergrande	HKG	17.9	2.9%	-5.1%	-17.8%	-17.0%
Overseas land&Invest	HKG	26.0	2.6%	-3.5%	-13.2%	-14.3%

※ 작성자(SK증권 리서치센터)는 본 조사분석자료에 게재된 내용들이 외부의 부당한 압력이나 간섭없이 신의성실하게 작성되었음을 확인합니다. 자료 제공일 시점에서의 의견 및 추정치로 최종 실적과 오차가 발생할 수 있으며, 투자를 유도할 목적이 아니라 투자판단에 참고가 되는 정보제공을 목적으로 하고 있습니다. 투자시 투자자 자신의 판단과 책임하에 최종결정을 하시기 바랍니다. 본 자료는 당사의 저작물로서 모든 저작권은 당사에 있으며, 어떠한 경우에도 당사의 동의 없이 복제, 대여, 전송, 재배포 될 수 없습니다.

