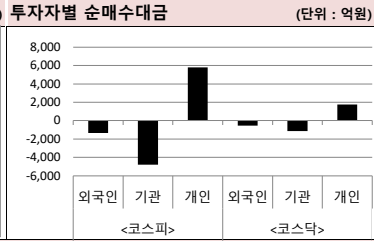
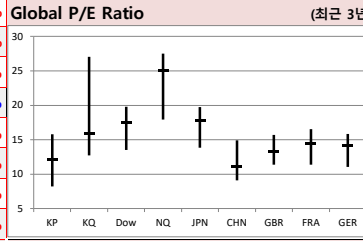
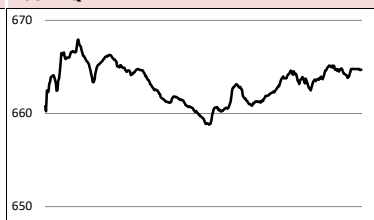
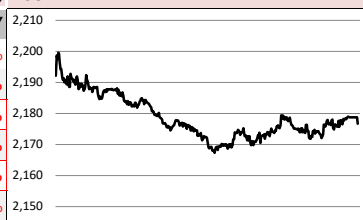


# MORNING CALL



2020-01-29, (수)

Global Indices									KOSPI		KOSDAQ	
	Close	시가총액	1D	1W	1M	3M	YTD	3Y				
KOSPI	2,176.7	1,409,946.6	-3.1%	-2.8%	-1.2%	4.0%	-1.0%	4.5%	2,210		670	
KOSDAQ	664.7	238,212.3	-3.0%	-1.7%	0.5%	1.9%	-0.8%	7.8%	2,200			
Dow Jones	28,722.9	8,245.8	0.7%	-1.6%	0.3%	6.0%	0.6%	42.9%	2,190			
Nasdaq	9,269.7	14,132.0	1.4%	-1.1%	2.9%	11.3%	3.3%	63.8%	2,180			
S&P 500	3,276.2	27,953.1	1.0%	-1.3%	1.1%	7.8%	1.4%	42.8%	2,170			
UK	7,480.7	1,994.3	0.9%	-1.7%	-2.1%	2.0%	-0.8%	4.1%	2,160			
Germany	13,323.7	1,234.6	0.9%	-1.7%	-0.1%	3.0%	0.6%	12.8%	2,150			
France	5,925.8	1,820.7	1.1%	-2.0%	-1.8%	3.4%	-0.9%	22.4%				
Japan	23,215.7	382,357.1	-0.5%	-2.7%	-2.6%	1.5%	-1.9%	19.3%				
China	2,976.5	33,896.3	0.0%	-2.5%	-0.9%	-0.1%	-2.4%	-5.8%				
Brazil	116,479.0	3,615.1	1.7%	-0.5%	0.0%	7.7%	0.7%	76.4%				
Vietnam	991.5	3,392,997.7	0.0%	0.5%	2.9%	-0.5%	3.2%	42.2%				
India	40,966.9	75,772.1	-0.5%	-0.9%	-1.5%	4.4%	-0.8%	46.9%				
Russia	3,113.1	43,362.6	0.9%	-3.0%	2.1%	9.0%	2.2%	37.4%				



**Global Market**  
**미국 증시** - 급락 하루 뒤 반전 성공... S&P 1% ↑, 국제 등 안전자산은 약세  
 · 종목별로는 실적 발표 기대감에 애플이 2.8%나 상승  
 · 위험자산인 증시가 상승하며 안전자산들은 하락 반전, 미국채10년물 5.6bp ↑

**China Region Market**  
**중국 증시** - 중국·대만·홍콩 등 중화권 증시 출절 연후로 휴장

**유럽 증시** - '우한 폐렴'으로 인한 과도한 낙폭에 대응하는 반발매수세로 상승  
 · 우한 폐렴에 대한 우려감이 이어지고 있으나, 기업들의 양호한 4분기 실적 등이 호재로 작용  
 · 독일 DAX 0.90%, 프랑스 CAC40 1.07%, 영국 FTSE100은 0.93% 상승

**중화권 이슈** - 우한 폐렴 사태로 출절 연휴 2월 2일까지 연장, 중국증시 개장일은 2월 3일(월)  
 · 대만·필리핀 우한 폐렴 확산을 막기 위한 초강경 대처로 中 단체 관광객 강제 송환  
 · 홍콩 의료인 노조, 정부에 중국 국경을 통한 입국금지 등 5가지 요구 발표

**일본 증시** - 우한 폐렴에 대한 우려가 지속되며 이를 연속 하락, 닛케이이 0.55% ↓  
 · 오전장(-0.94%)은 뉴욕증시의 영향으로 큰 변동성을 보였으나, 오후 들어 소폭 회복  
 · 대부분의 업종이 하락하는 가운데 철강, 정밀기계, 석유제품 등의 낙폭이 컸음

**Today's Event**  
 · 미국 FOMC 회의  
 · 대만, 중국 증시 휴장  
 · 보험사, 자동차 보험료 인상 예정  
 · 승차공유 서비스 "타다" 재판 최종변론 예정  
 · 독일 2월 GFK 소비자신뢰지수  
 · 미국 테슬라 실적발표  
 · 미국 페이스북 실적발표  
 · LG생활건강 실적발표  
 · LG이노텍 실적발표  
 · 삼성전기 실적발표

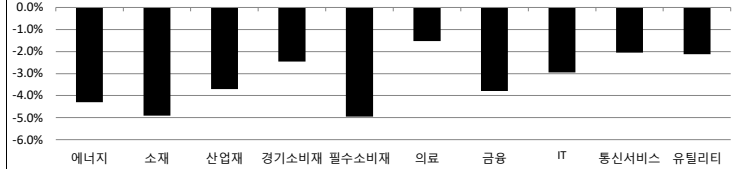
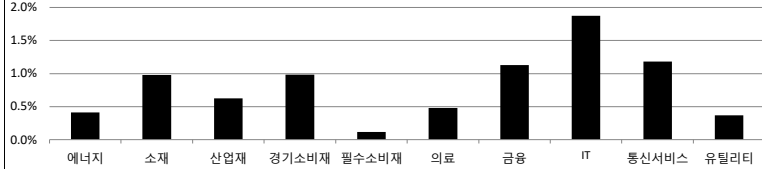
**국내 증시** - '신종 코로나' 충격에 코스피·코스닥 3%대 급락 마감, 1년3개월 만에 최대 낙폭  
 · 외국인인고 기관은 각각 5,248억원, 1,922억원어치 순매도, 개인은 홀로 6,687억원 순매수  
 · 대부분의 업종이 하락한 가운데, 화장품(-7.62%), 호텔(-7.12%) 등 중국 관련주 하락이 두드러짐

**S&P 500 Sector**

	1D	1W	1M	3M	YTD	2Y	3Y
에너지	0.4%	-4.7%	-7.8%	-3.8%	-8.1%	-26.8%	-22.9%
소재	1.0%	-2.3%	-3.5%	1.3%	-3.8%	-7.6%	11.7%
산업재	0.6%	-1.2%	0.6%	4.8%	1.2%	2.5%	25.4%
경기소비재	1.0%	-1.9%	-0.7%	3.2%	-0.1%	13.5%	45.5%
필수소비재	0.1%	-1.0%	0.3%	4.2%	0.8%	7.7%	21.4%
의료	0.5%	-2.3%	-0.2%	10.6%	0.1%	12.3%	47.6%
금융	1.1%	-1.8%	-2.0%	5.0%	-1.9%	0.1%	27.9%
IT	1.9%	-0.1%	5.4%	15.5%	5.6%	41.4%	99.0%
통신서비스	1.2%	-1.8%	2.4%	8.6%	3.2%	12.3%	9.6%
유틸리티	0.4%	1.6%	6.3%	8.2%	5.8%	34.1%	41.4%

**Korea Sector**

	1D	1W	1M	3M	YTD	2Y	3Y
에너지	-4.3%	-6.8%	-17.0%	-21.3%	-16.4%	-34.9%	-16.9%
소재	-4.9%	-5.7%	-1.7%	3.3%	-2.0%	-38.6%	-17.8%
산업재	-3.7%	-3.4%	-6.2%	-4.2%	-6.0%	-24.3%	-12.9%
경기소비재	-2.4%	1.5%	-2.3%	0.1%	-2.6%	-16.0%	-7.4%
필수소비재	-5.0%	-5.6%	-1.9%	1.0%	-2.3%	-24.1%	-13.8%
의료	-1.5%	1.6%	-1.3%	-2.5%	-0.9%	-40.8%	41.6%
금융	-3.8%	-4.5%	-9.0%	-3.8%	-8.0%	-33.1%	-14.8%
IT	-3.0%	-3.7%	4.3%	15.1%	5.5%	15.0%	51.0%
통신서비스	-2.0%	-1.1%	2.1%	11.8%	1.2%	30.1%	55.5%
유틸리티	-2.1%	-3.1%	-7.2%	-0.1%	-7.4%	-29.0%	-38.7%



**Fixed Income** (단위 : %, bp)

	Close	1D	1M	YTD
국고채 3년	1.347	-7.7	-1.9	-0.8
국고채 10년	1.601	-9.9	-8.1	-7.1
미국채 2년	1.463	2.2	-11.9	-10.7
미국채 10년	1.656	4.8	-21.9	-26.1
일본 국채 10년	-0.039	0.5	-3.9	-2.8
중국 국채 10년	3.204	0.0	0.0	0.0
독일 국채 10년	-0.341	4.4	-8.5	-15.5

**Commodity** (단위 : \$, pt)      **Currency** (단위 : \$, pt)

	Close	1D	1M	YTD		Close	1D	1M	YTD
국제유가(WTI)	53.98	1.6%	-12.5%	-11.6%	달러인덱스(pt)	97.96	0.0%	1.1%	1.6%
VIX Index	16.28	-10.7%	21.2%	18.1%	원/달러(원)	1,179.58	0.2%	1.6%	2.2%
천연가스	1.93	1.4%	-10.7%	-11.9%	엔/달러(엔)	108.86	0.0%	-0.6%	0.1%
CRB상품지수	173.80	0.4%	-7.1%	-6.5%	달러/유로(달러)	1.10	-0.1%	-1.2%	-1.7%
금(Comex)	1,566.10	-0.7%	3.5%	2.8%	원/홍콩달러(원)	151.64	0.3%	1.7%	2.3%
BDI(Baltic Dry)	546.00	0.0%	-49.9%	-49.9%	원/위안(원)	168.93	0.3%	1.8%	1.8%
구리	257.95	-0.7%	-9.1%	-7.8%	달러/파운드(달러)	1.30	-0.6%	-0.4%	-1.9%

※ 작성자(SK증권 리서치센터)는 본 조사분석자료에 게재된 내용들이 외부의 부당한 압력이나 간섭없이 신의성실하게 작성되었음을 확인합니다. 자료 제공일 시점에서의 의견 및 추정치로 최종 실적과 오차가 발생할 수 있으며, 투자를 유도할 목적이 아니라 투자판단에 참고가 되는 정보제공을 목적으로 하고 있습니다. 투자자 자신의 판단과 책임하에 최종결정을 하시기 바랍니다. 본 자료는 당시의 저작물로서 모든 저작권은 당사에게 있으며, 어떠한 경우에도 당사의 동의 없이 복제, 대여, 전송, 재배포 될 수 없습니다.



# MORNING CALL



2020-01-29, (수)

일일 상승률 상위 종목			일일 하락률 상위 종목		
종목명	시가총액	수익률	종목명	시가총액	수익률
녹십자엠에스	1,428	30.0%	에이블씨엔씨	2,933	-14.9%
바디텍메드	3,966	30.0%	F&F	15,785	-14.6%
깨끗한나라	1,478	30.0%	연이정보통신	1,153	-14.1%
국제약품	1,542	29.9%	JTC	2,461	-13.4%
쌍방울	1,795	29.9%	신세계인터내셔널	14,923	-13.3%
오공	1,215	29.9%	브이티지엠피	3,758	-13.3%
파루	1,674	29.9%	펄텍코리아	1,922	-13.2%
케이엠제약	1,176	29.9%	코스메카코리아	1,202	-13.1%
수젠텍	1,000	29.9%	파라다이스	15,824	-13.0%
모나리자	2,959	29.9%	연우	2,610	-12.8%
웰크론	1,735	29.8%	신세계	26,533	-12.1%
피씨엘	1,058	29.8%	코리아나	1,988	-12.0%
케이엠	1,553	29.6%	토니모리	1,985	-11.8%
메디앙스	1,628	29.6%	한국화장품제조	1,400	-11.6%
진원생명과학	2,107	29.6%	코스온	1,112	-11.3%
나노캠펙	1,053	27.4%	글로벌텍스프리	1,304	-11.1%
백광산업	1,752	25.4%	현대백화점	18,301	-10.6%
제일바이오	1,635	22.1%	CJ CGV	5,978	-10.5%
넥스트BT	1,251	22.1%	호텔신라	34,146	-10.3%
서린바이오	1,124	19.6%	GRT	1,476	-10.3%

원가 좋아하는  
사람들이 벌써  
이렇게나

**16만**

**시럽웰스 회원  
16만 돌파!**

시럽웰스님 외 160,000명이 좋아합니다

스마트하게 돈 버는 지갑, 시럽웰스

membership Wealth

주요 투자자별 순매수/순매도 상위 종목 (단위: 억원)

<외국인 순매수 상위>			<외국인 순매도 상위>			<기관 순매수 상위>			<기관 순매도 상위>			<개인 순매수 상위>			<개인 순매도 상위>								
종목명	매수대금	종목명	매도대금	종목명	매수대금	종목명	매도대금	종목명	매수대금	종목명	매도대금	종목명	매수대금	종목명	매도대금								
아모레퍼시픽	258.6	삼성전자	-3,118.9	삼성전자	622.3	호텔신라	-616.9	삼성전자	2,432.4	삼성바이오로직스	-197.1	KT&G	200.1	SK하이닉스	-444.8	SK하이닉스	340.8	아모레퍼시픽	-591.7	호텔신라	531.9	현대차	-143.4
JYP Ent.	53.1	케이엠더블유	-222.5	LG이노텍	107.2	LG생활건강	-292.5	POSCO	325.9	카카오	-112.6	삼성SDI	120.0	POSCO	-206.0	현대글로비스	103.2	롯데케미칼	-221.7	케이엠더블유	267.3	삼성전기	-84.2
동진세미켐	86.6	LG화학	-161.1	비에이치	66.8	신세계	-180.2	롯데케미칼	261.1	삼성전기	-76.3	현대차	78.5	에이치엘비	-97.8	포스코케미칼	66.7	대한항공	-172.7	LG생활건강	234.5	비에이치	-68.5
현대차	78.5	에이치엘비	-97.8	포스코케미칼	66.7	대한항공	-172.7	신세계	211.2	엔씨소프트	-64.2	젬백스	69.9	LG전자	-96.7	LG화학	60.1	신세계인터내셔널	-171.9	신세계	211.2	엔씨소프트	-64.2
엔씨소프트	66.5	만도	-94.6	LG전자	55.7	KT&G	-151.8	F&F	174.0	셀트리온	-63.7	아모레G	63.7	현대글로비스	-93.7	카카오	50.3	SK이노베이션	-143.5	씨젠	163.6	테크윙	-61.0
아모레G	63.7	현대글로비스	-93.7	카카오	50.3	SK이노베이션	-143.5	씨젠	163.6	테크윙	-61.0	LG생활건강	62.9	LG이노텍	-85.6	기아차	49.8	POSCO	-139.6	대한항공	155.9	한국화장품	-60.1
한국화장품	60.2	S-Oil	-80.4	SK텔레콤	47.1	씨젠	-130.0	파라다이스	150.0	알진머티리얼즈	-52.1	호텔신라	60.2	하나투어	-73.9	LG유플러스	45.4	F&F	-113.5	신세계인터내셔널	137.3	KT&G	-48.8
호텔신라	60.2	하나투어	-73.9	LG유플러스	45.4	F&F	-113.5	신세계인터내셔널	137.3	KT&G	-48.8	일진머티리얼즈	56.1	기아차	-73.6	테크윙	44.5	K8금융	-104.9	에이치엘비	131.6	한온시스템	-44.4
카카오	55.2	F&F	-66.3	한국전력	40.5	파라다이스	-93.3	S-Oil	130.9	동진세미켐	-43.0	슬브레인	53.3	고려아연	-64.4	GS리테일	37.4	롯데쇼핑	-80.1	롯데쇼핑	113.5	휠라홀딩스	-41.8
JYP Ent.	53.1	현대제철	-62.0	롯데지주	36.5	한화솔루션	-74.5	SK하이닉스	112.0	하이트진로	-39.8	SK이노베이션	47.6	파라다이스	-61.9	두산중공업	34.5	솔브레인	-63.2	만도	110.8	테스나	-35.5
SK이노베이션	47.6	파라다이스	-61.9	두산중공업	34.5	솔브레인	-63.2	만도	110.8	테스나	-35.5	삼성전기	44.5	OCI	-59.2	삼성물산	33.1	젬백스	-61.4	현대제철	96.3	메지온	-30.4
휠라홀딩스	43.5	포스코케미칼	-57.0	현대모비스	32.3	CJ ENM	-60.6	CJ ENM	90.8	알테오젠	-29.3												

후강통(Shanghai-Hongkong Link) 시가총액 상위기업 수익률 (단위: CNY, %)      선강통(Shenzhen-Hongkong Link) 시가총액 상위기업 수익률 (단위: CNY, %)

코드	종목명	시가총액(M)	Close	수익률	코드	종목명	시가총액(M)	Close	수익률
601318 C1 Equity	PING AN INSURANCE GROUP CO	1,532,192.4	83.49	-2.03%	000651 C2 Equity	GREE ELECTRIC APPLIANCES I-A	384,645.8	63.94	-4.05%
600519 C1 Equity	KWEICHOW MOUTAI CO LTD-A	1,322,525.0	1,052.80	-2.11%	002475 C2 Equity	LUXSHARE PRECISION INDUST	241,507.4	45.15	-4.34%
600276 C1 Equity	JIANGSU HENGRUI MEDICINE C-A	389,163.4	87.99	-2.59%	002415 C2 Equity	HANGZHOU HIKVISION DIGITA	336,420.4	36.00	-1.67%
600009 C1 Equity	SHANGHAI INTERNATIONAL AIR-	132,921.6	68.98	-2.79%	000063 C2 Equity	ZTE CORP-A	153,433.3	39.17	-3.64%
600050 C1 Equity	CHINA UNITED NETWORK-A	175,340.4	5.65	-3.91%	000858 C2 Equity	WULIANGYE YIBIN CO LTD-A	489,703.7	126.16	-4.21%
601888 C1 Equity	CHINA INTERNATIONAL TRAVEL-	160,103.0	82.00	-3.05%	000333 C2 Equity	MIDEA GROUP CO LTD-A	382,333.6	55.10	-4.14%
603993 C1 Equity	CHINA MOLYBDENUM CO LTD-A	84,143.8	4.12	-4.85%	000002 C2 Equity	CHINA VANKE CO LTD -A	323,946.5	28.98	-3.75%
600585 C1 Equity	ANHUI CONCH CEMENT CO LTD-	255,218.8	48.00	-4.08%	300015 C2 Equity	AIER EYE HOSPITAL GROUP CO	123,912.4	40.00	-5.62%
600030 C1 Equity	CITIC SECURITIES CO-A	268,995.5	23.90	-5.16%	002714 C2 Equity	MUYUAN FOODSTUFF CO LTD-	180,072.4	81.68	-5.08%
603160 C1 Equity	SHENZHEN GOODIX TECHNOLOG	154,064.9	338.06	6.25%	002027 C2 Equity	FOCUS MEDIA INFORMATION I	86,305.9	5.88	-6.52%

※ 작성자(SK증권 리서치센터)는 본 조사분석자료에 게재된 내용들이 외부의 부당한 압력이나 간섭없이 신의성실하게 작성되었음을 확인합니다. 자료 제공일 시점에서의 의견 및 추정치로 최종 실적과 오차가 발생할 수 있으며, 투자를 유도할 목적이 아니라 투자판단에 참고가 되는 정보제공을 목적으로 하고 있습니다. 투자시 투자자 자신의 판단과 책임하에 최종결정을 하시기 바랍니다. 본 자료는 당사의 저작물로서 모든 저작권은 당사에게 있으며, 어떠한 경우에도 당사의 동의 없이 복제, 대여, 전송, 재배포 될 수 없습니다.



# MORNING CALL



2020-01-29 (수)

## 코스피 & 코스닥 섹터별 시가총액 상위 종목 수익률(국내)

(단위 : 억원 / 원)

섹터	코드	종목명	시가총액	Close	1D	1W	YTD	코드	종목명	시가총액	Close	1D	1W	YTD
에너지 Energy	A096770	SK이노베이션	115,582	125,000	-3.9%	-7.1%	-16.7%	A009830	한화솔루션	28,743	17,800	-7.1%	-10.1%	-5.6%
	A010950	S-Oil	86,013	76,400	-5.6%	-8.3%	-19.8%	A002380	KCC	18,306	206,000	-7.8%	-13.5%	0.5%
	A078930	GS	43,252	46,550	-3.7%	-3.8%	-9.8%	A011780	금호석유	22,028	72,300	-5.0%	-8.8%	-6.7%
	A018670	SK가스	7,043	76,300	-2.6%	-3.8%	-9.8%	A047050	포스코인터내셔널	21,035	17,050	-3.7%	-5.3%	-8.6%
	A002960	한국셀석유	3,952	304,000	-0.7%	0.2%	-5.9%	A010060	OCI	14,119	59,200	-6.0%	-8.1%	-5.4%
	A017940	E1	3,073	44,800	-3.1%	-3.0%	-7.3%	A011790	SKC	20,043	53,400	-2.0%	2.5%	4.7%
소재 Materials	A051910	LG화학	237,543	336,500	-3.4%	-2.3%	6.0%	A036490	SK머티리얼즈	17,172	162,800	-3.8%	-5.6%	-12.2%
	A005490	POSCO	197,042	226,000	-6.0%	-7.4%	-4.4%	A036830	솔브레인	17,085	98,200	-3.9%	-4.6%	16.5%
	A010130	고려아연	74,537	395,000	-3.0%	-4.7%	-7.1%	A178920	SKC코오롱PI	11,717	39,900	-2.4%	1.5%	14.0%
	A011170	롯데케미칼	67,180	196,000	-6.2%	-8.6%	-12.5%	A005290	동진세미켐	9,537	18,550	-3.4%	-0.3%	10.8%
	A004020	현대제철	37,298	27,950	-5.4%	-7.3%	-11.1%	A278280	천보	7,040	70,400	-1.4%	3.5%	14.3%
	A003410	쌍용양회	24,916	4,945	-2.3%	-3.8%	-12.8%	A078130	국일제지	6,921	5,620	-2.8%	-1.9%	-6.0%
산업재 Industrials	A028260	삼성물산	212,453	112,000	-4.3%	1.8%	3.2%	A010140	삼성중공업	43,470	6,900	-3.6%	-5.1%	-5.1%
	A034730	SK	162,532	231,000	-4.2%	-4.0%	-11.8%	A000720	현대건설	43,206	38,800	-4.6%	-7.1%	-8.3%
	A003550	LG	124,069	71,900	-2.2%	-2.7%	-2.6%	A004990	롯데지주	39,761	37,900	-2.6%	1.9%	-2.7%
	A009540	한국조선해양	84,220	119,000	-4.8%	-5.6%	-5.9%	A047810	한국항공우주	30,266	31,050	-3.9%	-4.9%	-8.8%
	A086280	현대글로벌비스	57,188	152,500	-2.2%	5.5%	6.6%	A012750	에스원	35,567	93,600	1.1%	0.3%	-0.1%
	A267250	현대중공업지주	46,987	288,500	-4.8%	-7.5%	-14.6%	A000120	CJ대한통운	31,025	136,000	-4.2%	-6.9%	-12.3%
자유소비재 Consumer Discretionary	A005380	현대차	279,905	131,000	0.4%	12.0%	8.7%	A028300	에이치엘비	43,380	101,500	-1.1%	-0.9%	-11.7%
	A012330	현대모비스	233,501	245,000	-2.6%	1.7%	-4.3%	A035760	CJ ENM	31,205	142,300	-5.8%	-6.5%	-10.8%
	A000270	기아차	173,090	42,700	-1.6%	2.6%	-3.6%	A034230	파라다이스	15,824	17,400	-13.0%	-14.3%	-11.9%
	A066570	LG전자	109,808	67,100	-2.8%	-4.3%	-6.9%	A028150	GS홈쇼핑	9,023	137,500	-3.4%	-3.6%	-7.5%
	A035250	강원랜드	59,155	27,650	-3.3%	-2.5%	-6.6%	A025980	아나티	8,270	9,770	-5.6%	-7.0%	-6.1%
	A021240	웅진코웨이	64,206	87,000	-1.7%	-0.3%	-6.6%	A033290	코웰패션	4,869	5,380	-5.3%	-0.6%	-4.6%
필수소비재 Consumer Staples	A051900	LG생활건강	195,696	1,253,000	-7.1%	-6.7%	-0.6%	A282330	BGF리테일	29,728	172,000	-1.2%	0.3%	1.5%
	A033780	KT&G	127,957	93,200	-0.3%	-0.5%	-0.6%	A139480	이마트	31,639	113,500	-3.8%	-4.6%	-11.0%
	A090430	아모레퍼시픽	113,702	194,500	-8.5%	-11.2%	-2.8%	A007070	GS리테일	31,301	40,650	-0.4%	0.6%	3.6%
	A002790	아모레G	63,328	76,800	-7.7%	-9.4%	-7.1%	A007310	오뚜기	18,891	524,000	-2.1%	-2.4%	-5.4%
	A271560	오리온	40,525	102,500	-5.5%	-7.7%	-2.8%	A000080	하이트진로	22,057	31,450	-3.7%	-3.1%	8.5%
	A097950	CJ제일제당	36,506	242,500	-2.8%	-3.4%	-4.0%	A026960	동서	16,151	16,200	-1.2%	-0.9%	-6.9%
의료 Health Care	A207940	삼성바이오로직스	326,855	494,000	2.3%	12.8%	14.1%	A091990	셀트리온헬스케어	80,053	53,000	-4.0%	0.8%	0.0%
	A068270	셀트리온	229,660	170,500	-2.9%	-1.2%	-5.8%	A084990	헬릭스미스	17,196	80,300	0.0%	-1.8%	-13.4%
	A128940	한미약품	33,989	287,000	-2.6%	-2.7%	-3.2%	A145020	휴젤	18,497	428,200	-5.1%	3.2%	7.7%
	A008930	한미사이언스	22,741	34,450	-4.3%	-5.0%	-10.2%	A086900	메디톡스	18,841	315,200	-5.0%	-7.9%	4.8%
	A000100	유한양행	30,420	227,500	0.2%	-1.1%	-3.8%	A140410	메지온	14,696	168,800	-5.4%	-5.6%	-11.8%
	A069620	대웅제약	14,425	124,500	-1.2%	0.4%	-9.5%	A067630	에이치엘비생명과학	11,623	24,700	-2.0%	-3.7%	-11.0%
IT Information Technology	A005930	삼성전자	3,510,232	58,800	-3.3%	-4.2%	5.4%	A032500	케이엠더블유	22,140	55,600	-7.5%	-7.6%	8.8%
	A000660	SK하이닉스	701,066	96,300	-2.4%	-3.0%	2.3%	A240810	원익IPS	17,621	35,900	-3.8%	-2.8%	0.1%
	A018260	삼성에스디에스	150,887	195,000	-4.9%	-4.4%	0.3%	A056190	에스에프에이	14,866	41,400	-5.6%	-3.2%	-10.5%
	A006400	삼성SDI	195,979	285,000	0.5%	3.5%	20.8%	A098460	고영	12,840	93,600	-6.4%	-6.0%	-11.3%
	A034220	LG디스플레이	52,241	14,600	-1.7%	-4.6%	-10.2%	A039030	이오테크닉스	14,057	114,100	-2.2%	0.2%	10.5%
	A011070	LG이노텍	35,856	151,500	-0.7%	2.4%	8.2%	A218410	RFHC	7,367	30,900	-6.1%	-8.6%	-16.2%
	A012510	더존비즈온	26,320	88,700	-2.4%	0.9%	9.5%	A058470	리노공업	12,438	81,600	0.7%	13.7%	26.9%
	A020150	일진머티리얼즈	23,609	51,200	3.2%	4.8%	19.8%	A046890	서울반도체	8,717	14,950	-2.6%	-5.1%	-8.0%
	A307950	현대오토배터리	9,786	46,600	-4.9%	-1.3%	-7.5%	A006490	인스코비	2,898	2,980	-3.1%	-4.8%	-2.6%
	A017670	SK텔레콤	187,734	232,500	-1.9%	-1.7%	-2.3%	A036630	세종텔레콤	2,065	344	-4.4%	-5.2%	-9.7%
통신서비스 Telecommunication Services	A030200	KT	66,453	25,450	-2.5%	-2.5%	-5.7%	A065530	전파기술	2,056	3,890	-2.9%	0.5%	18.6%
	A032640	LG유플러스	58,506	13,400	-2.2%	-2.9%	-5.6%	A000810	삼성화재	103,040	217,500	-3.3%	-4.6%	-10.7%
	A055550	신한지주	190,391	40,150	-2.6%	-3.0%	-7.4%	A086790	하나금융지주	101,632	33,850	-3.6%	-4.0%	-8.3%
금융 Financials	A105560	KB금융	185,035	44,500	-4.7%	-6.0%	-6.6%	A316140	우리금융지주	74,755	10,350	-4.2%	-3.7%	-10.8%
	A032830	삼성생명	142,400	71,200	-2.9%	-2.9%	-4.4%	A015350	부산가스	3,806	34,600	-1.0%	-1.0%	-3.1%
	A015760	한국전력	166,590	25,950	-1.7%	-2.8%	-6.7%	A004690	삼천리	3,260	80,400	-1.6%	0.8%	-4.9%
유틸리티 Utilities	A036460	한국가스공사	30,648	33,200	-5.0%	-4.9%	-12.3%	A017390	서울가스	3,530	70,600	1.2%	1.2%	0.0%
	A071320	지력난방공사	5,037	43,500	-1.0%	-1.6%	-8.0%	A267290	경동도시가스	1,147	19,450	-4.2%	-4.0%	-8.5%

※ 작성자(SK증권 리서치센터)는 본 조사분석자료에 게재된 내용들이 외부의 부당한 압력이나 간섭없이 신의성실하게 작성되었음을 확인합니다. 자료 제공일 시점에서의 의견 및 추정치로 최종 실적과 오차가 발생할 수 있으며, 투자를 유도할 목적이 아니라 투자판단에 참고가 되는 정보제공을 목적으로 하고 있습니다. 투자시 투자자 자신의 판단과 책임하에 최종결정을 하시기 바랍니다. 본 자료는 당사의 저작물로서 모든 저작권은 당사에게 있으며, 어떠한 경우에도 당사의 동의 없이 복제, 대여, 전송, 재배포 될 수 없습니다.





2020년 01월 시장 캘린더

월	화	수	목	금	비고
		<b>1</b> <b>신정</b> · 국내, 중국, 일본, 대만, 홍콩, 미국, 독일, 영국, 프랑스 휴장  · 미/일 무역협정 공식 발효 예정  · 이탈리아, 디지털세 도입  · 볼커를 완화한 적용 예정  · 중국, 850개 품목 수입관세 전격 인하	<b>2</b> · 일본 증시 휴장  · 유로존, 12월 제조업 PMI 확정치  · 독일, 12월 제조업 PMI 확정치  · 미, 12월 제조업 PMI 확정치  · 중, 12월 차이신 제조업 PMI	<b>3</b> · 일본 증시 휴장  · 미, 11월 건설지출  · 미, 12월 ISM 제조업 지수  · 미, FOMC 의사록 공개  · 독일, 12월 CPI 예상치  · 독일, 12월 실업률	
<b>6</b> · 11월 외환보유액  · 미, 12월 서비스업 PMI 확정치  · 미, 12월 합성 PMI 확정치  · 유로존, 11월 서비스업 PMI 확정치  · 유로존, 11월 PPI  · 독, 12월 서비스업 PMI 확정치  · 중, 12월 차이신 종합 PMI  · 중, 12월 차이신 서비스업 PMI	<b>7</b> · CES 2020  · 11월 국제수지  · 영, 하원 EU탈퇴협정 법안 관련 토론  · 미, 11월 무역수지  · 미, 11월 공장주문  · 미, 12월 ISM 비제조업지수  · 유로존, 11월 소매판매  · 중, 12월 외환보유액	<b>8</b> · 김정은 북한 국무위원장 생일  · 미, 11월 소비자신용지수  · 미, 12월 ADP 취업자 변동  · 미, 주간 MBA 모기지 신청건수  · 미, 주간 원유재고  · 유로존, 12월 소비자신뢰지수 확정치  · 독일, 11월 공장수주	<b>9</b> · 3분기 자금순환  · 트럼프 대통령, 대선 집회 개최  · 유로존, 11월 실업률  · 독, 11월 무역수지  · 중, 12월 생산자물가지수	<b>10</b> · 미, 11월 도매재고지수  · 미, 12월 고용동향보고서  · 중, 12월 무역수지	
<b>13</b> · 영, 11월 무역수지  · 영, 11월 산업생산	<b>14</b> · 미, 12월 소비자물가지수  · 미, 12월 NFIB 소기업 낙관지수	<b>15</b> · 12월 수출입물가지수  · OPEC 월간 보고서  · 12월 및 연간 고용동향  · 미, 12월 생산자물가지수  · 미, 1월 뉴욕주 제조업지수  · 미, 주간 MBA모기지신청건수  · 미, 주간 원유재고  · 미, 연준 베이지북 공개  · 유, 11월 무역수지, 산업생산	<b>16</b> · 11월 통화 및 유동성 동향  · 미, 11월 기업재고  · 미, 12월 소매판매  · 미, 12월 수출입물가지수  · 미, 1월 NAHB 주택시장지수  · 미, 1월 필라델피아연준제조업  · 중, 12월 주택가격지수	<b>17</b> · 영, 12월 소매판매  · 미, 12월 산업생산  · 미, 12월 주택착공, 건축허가  · 중, 12월 고정자산투자  · 중, 4분기 GDP  · 중, 12월 소매판매, 산업생산	
<b>20</b> · 미국 증시 휴장 (마틴 루터 킹 데이)  · 독일, 12월 생산자물가지수	<b>21</b> · 다보스포럼  · 대만 증시 휴장  · 12월 생산자물가지수  · 영국, 11월 실업률	<b>22</b> · 대만 증시 휴장  · 4분기 실질 국내총생산(속보)  · 미, 11월 주택가격지수  · 미, 12월 기준주택판매  · 12월 관광통계	<b>23</b> · 대만 증시 휴장  · 유로존, 1월 소비자물가지수 잠정  · 미, 12월 경기선행지수  · 미, 1월 캔자스 연준 제조업지수  · 유로존, ECB 기준금리결정	<b>24</b> · 국내 증시 휴장  · 미, 1월 합성 PMI 예비치  · 중, 춘철 연휴  · 미, 1월 제조업 PMI 예비치  · 미, 1월 서비스업 PMI 예비치	
<b>27</b> · 국내 증시 휴장  · 미, 12월 신규주택매매  · 미, 1월 달라스 연준 제조업 활동  · 독, 1월 IFO 기업합경기지수	<b>28</b> · 홍콩, 중국 증시 휴장  · 미, 12월 내구재주문  · 미, 1월 소비자신뢰지수  · 미, 1월 리치몬드 연방 제조업지수	<b>29</b> · 중국 증시 휴장  · 일, BOJ 금융정책결정회의 요약  · 1월 소비자동향조사  · 12월 무역지수 및 교역조건  · 미, FOMC 회의 발표	<b>30</b> · 중국 증시 휴장  · 12월 금융기관 가중평균금리  · 11월 인구동향  · 1월 BSI  · 미, 4분기 GDP 예비치  · 유로존, 12월 실업률  · 영국, BOE 기준금리결정	<b>31</b> · 브렉시트 결정 마감일  · 12월 및 연간 산업활동동향  · 미, 12월 개인소득, 개인소비지출  · 미, 1월 시카고 PMI  · 영, 1월 GFK 소비자신뢰지수  · 중, 1월 제조업 PMI  · 중, 1월 비제조업 PMI	

※ 작성자(SK증권 리서치센터)는 본 조사분석자료에 게재된 내용들이 외부의 부당한 압력이나 간섭없이 신의성실하게 작성되었음을 확인합니다. 자료 제공일 시점에서의 의견 및 추정치로 최종 실적과 오차가 발생할 수 있으며, 투자를 유도할 목적이 아니라 투자판단에 참고가 되는 정보제공을 목적으로 하고 있습니다. 투자시 투자자 자신의 판단과 책임하에 최종결정을 하시기 바랍니다. 본 자료는 당사의 저작물로서 모든 저작권은 당사에게 있으며, 어떠한 경우에도 당사의 동의 없이 복제, 대여, 전송, 재배포 될 수 없습니다.



섹터별 시가총액 상위 종목 수익률(해외)

Dow Jones Industrial Average Members

Company	국가	Close	(단위 : 각국 거래소 통화 기준)				
			1D	1W	1M	YTD	
Apple	USA	317.7	2.8%	0.4%	9.6%	8.2%	
American Express	USA	132.5	1.4%	1.5%	5.8%	6.4%	
Boeing	USA	316.6	0.0%	1.0%	-4.1%	-2.8%	
Caterpillar	USA	136.7	0.7%	-6.2%	-7.8%	-7.4%	
Cisco Systems	USA	47.8	0.6%	-2.1%	0.0%	-0.4%	
Chevron	USA	111.1	0.7%	-1.9%	-7.6%	-7.8%	
Walt Disney	USA	138.4	1.8%	-3.6%	-5.1%	-4.3%	
Dow Inc	USA	47.2	0.0%	-10.3%	-14.0%	-	
Walgreens Boots Alliance	USA	52.8	1.1%	-2.0%	-10.6%	-10.5%	
Goldman Sachs Group	USA	242.6	1.9%	-1.3%	5.2%	5.5%	
Home Depot	USA	233.9	1.2%	0.4%	6.3%	7.1%	
IBM	USA	139.6	0.7%	0.3%	3.2%	4.1%	
Intel	USA	67.3	2.5%	11.2%	12.0%	12.5%	
Johnson & Johnson	USA	149.5	0.5%	0.2%	2.6%	2.5%	
JPMorgan Chase & Co	USA	134.4	1.8%	-1.8%	-3.4%	-3.6%	
Coca-Cola	USA	57.0	-0.8%	-0.3%	3.0%	3.0%	
McDonald's	USA	210.4	0.5%	-0.4%	6.2%	6.5%	
3M	USA	165.6	-5.7%	-7.7%	-6.6%	-6.1%	
Merck & Co	USA	86.3	0.2%	-4.1%	-5.7%	-5.2%	
Microsoft	USA	165.5	2.0%	-0.6%	4.1%	4.9%	
NIKE	USA	100.4	0.2%	-4.0%	-1.1%	-0.9%	
Pfizer	USA	38.1	-5.0%	-5.5%	-3.0%	-2.7%	
Procter & Gamble	USA	126.0	0.3%	0.0%	0.0%	0.9%	
Travelers	USA	134.4	0.5%	-4.6%	-1.8%	-1.9%	
UnitedHealth Group	USA	285.9	0.6%	-4.9%	-3.4%	-2.8%	
United Technologies	USA	152.9	1.2%	-1.0%	1.7%	2.1%	
Visa	USA	202.9	0.6%	-2.1%	7.1%	8.0%	
Verizon	USA	60.7	1.3%	0.6%	-1.3%	-1.1%	
Walmart	USA	116.6	0.6%	0.9%	-2.5%	-1.9%	
Exxon Mobil	USA	64.7	-0.1%	-4.3%	-7.5%	-7.4%	

Materials

Company	국가	Close	(단위 : 각국 거래소 통화 기준)				
			1D	1W	1M	YTD	
BHP Billiton	AUS	39.1	-3.3%	-5.1%	-1.4%	0.5%	
BASF	DEU	63.1	1.3%	-2.5%	-6.8%	-6.4%	
Rio Tinto	AUS	100.0	-3.1%	-6.1%	-2.5%	-0.4%	
SABIC	SAU	88.9	0.5%	2.2%	-5.5%	-4.5%	
Glencore	GBR	227.6	2.8%	-4.4%	-4.7%	-3.3%	
Vale S.A.	BRA	51.2	1.4%	-8.6%	-4.5%	-3.9%	
Air Liquide S.A.	FRA	129.4	1.4%	-0.2%	2.0%	2.5%	
Nutrien	CAN	57.7	2.3%	-5.3%	-8.2%	-16.3%	
Shin-Etsu Chemical	JAP	12,285.0	-0.9%	-1.0%	0.5%	1.9%	
LyondellBasell	USA	82.9	1.0%	-7.2%	-11.6%	-12.2%	
Air Products & Chemicals	USA	236.5	1.3%	-0.3%	0.4%	0.6%	
Southern Copper	USA	38.9	2.4%	-8.0%	-8.7%	-8.5%	
Linde PLC	USA	207.9	1.5%	-1.8%	-2.1%	-2.4%	
Alcoa	USA	14.7	-1.1%	-14.1%	-31.8%	-31.6%	

Industrials

Company	국가	Close	(단위 : 각국 거래소 통화 기준)				
			1D	1W	1M	YTD	
Honeywell Int'l	USA	175.5	1.1%	-3.0%	-0.6%	-0.9%	
Siemens	DEU	115.6	0.7%	-1.2%	-1.9%	-0.8%	
Union Pacific	USA	179.6	0.7%	-1.5%	-1.0%	-0.6%	
Lockheed Martin	USA	437.2	1.1%	2.6%	11.1%	12.3%	
UPS	USA	115.4	0.4%	-1.7%	-3.0%	-1.4%	
Airbus	FRA	134.2	1.0%	-1.6%	0.7%	2.9%	
Fedex	USA	148.4	-0.1%	-5.8%	-2.7%	-1.9%	
General Dynamics	USA	183.6	0.6%	0.2%	3.5%	4.1%	
Raytheon	USA	227.6	-0.4%	-0.6%	3.0%	3.6%	
Northrop Grumman	USA	381.8	0.7%	1.0%	10.2%	11.0%	
Vinci	FRA	101.2	1.5%	-1.0%	1.6%	2.2%	
Illinois Tool Works	USA	175.9	1.4%	-1.1%	-2.9%	-2.1%	
Deutsche Post	DEU	32.3	0.0%	-4.5%	-6.0%	-5.0%	
Canadian National Railway	CAN	123.1	0.7%	-1.6%	3.4%	4.8%	

Energy

Company	국가	Close	(단위 : 각국 거래소 통화 기준)				
			1D	1W	1M	YTD	
Royal Dutch Shell	GBR	2,149.0	0.2%	-2.5%	-5.1%	-3.8%	
Petro China	HKG	3.7	0.0%	-1.6%	-4.8%	-4.6%	
Total	FRA	46.5	0.8%	-3.4%	-5.7%	-5.5%	
BP	GBR	481.8	1.0%	-1.8%	-0.5%	2.2%	
China Petroleum	HKG	4.5	0.0%	-2.0%	-4.5%	-4.5%	
Schlumberger	USA	34.0	0.0%	-8.1%	-15.1%	-15.5%	
Petrobras	BRA	28.8	2.7%	-2.8%	-5.6%	-4.6%	
Reliance Industries	IND	1,471.8	-2.3%	-4.1%	-4.6%	-2.5%	
Equinor	NOR	176.1	0.1%	-1.8%	-0.1%	0.3%	
Shenhua Energy	HKG	14.7	0.0%	-1.9%	-9.9%	-9.5%	
Conocophillips	USA	61.2	0.2%	-4.5%	-5.8%	-5.9%	
CNOOC	HKG	13.0	0.0%	0.3%	1.6%	0.6%	
ENI S.P.A.	ITA	13.4	1.5%	-2.3%	-4.3%	-3.2%	
EOG Resources Inc	USA	77.1	0.5%	-8.3%	-7.3%	-8.0%	
Rosneft Oil Co.	RUS	477.7	2.0%	-1.7%	5.3%	6.2%	
Gazprom	RUS	235.0	1.7%	-7.1%	-8.6%	-8.3%	
Lukoil	RUS	6,650.0	1.6%	-0.9%	8.1%	7.8%	
Suncor Energy	CHN	41.6	0.2%	-4.7%	-2.7%	-2.4%	
Enterprise Products Partners	USA	27.2	1.1%	-3.1%	-3.3%	-3.3%	
Enbridge	CHN	54.1	0.5%	1.5%	4.4%	4.8%	
Occidental Petroleum	USA	41.2	-0.1%	-7.0%	2.6%	0.0%	

Consumer Discretionary

Company	국가	Close	(단위 : 각국 거래소 통화 기준)				
			1D	1W	1M	YTD	
Amazon	USA	1,853.3	1.4%	-2.0%	-0.9%	0.3%	
Toyota Motor	JAP	7,747.0	-0.1%	-1.4%	0.2%	0.4%	
Comcast	USA	44.0	0.1%	-6.9%	-2.4%	-2.1%	
LVMH	FRA	412.0	2.7%	-3.0%	-1.3%	-0.5%	
Netflix	USA	348.5	1.6%	3.1%	5.9%	7.7%	
Naspers	ZAF	237,677.0	0.0%	-3.8%	2.6%	3.8%	
Booking Holdings	USA	1,917.5	0.4%	-3.7%	-7.5%	-6.6%	
Inditex	ESP	30.9	1.5%	-1.1%	-3.8%	-1.7%	
Volkswagen	DEU	171.3	0.5%	-5.4%	-1.4%	-1.2%	
Daimler	DEU	43.5	1.9%	-5.8%	-12.5%	-11.9%	
Charter Comm.	USA	499.3	-0.9%	-0.8%	3.2%	2.9%	
Starbucks	USA	88.6	-0.1%	-4.2%	0.5%	0.8%	
Adidas	DEU	301.5	0.3%	-3.1%	3.5%	4.0%	
Lowe's	USA	121.2	1.2%	0.2%	0.8%	1.2%	
Tesla	USA	566.9	1.6%	3.6%	31.7%	35.5%	
TJX	USA	61.3	0.6%	-1.6%	0.7%	0.4%	
Marriott International	USA	141.3	2.4%	-2.2%	-7.5%	-6.7%	
Gree Electric Appliances	CHN	63.9	0.0%	-3.8%	-0.9%	-2.5%	
Carnival	USA	46.5	2.7%	-8.3%	-9.4%	-8.5%	
Sands China	HKG	41.3	0.0%	0.7%	-0.2%	-0.8%	
Nissan Motor	JAP	599.2	0.3%	-5.5%	-6.2%	-5.8%	

※ 작성자(SK증권 리서치센터)는 본 조사분석자료에 게재된 내용들이 외부의 부당한 압력이나 간섭없이 신의성실하게 작성되었음을 확인합니다. 자료 제공일 시점에서의 의견 및 추정치로 최종 실적과 오차가 발생할 수 있으며, 투자를 유도할 목적이 아니라 투자판단에 참고가 되는 정보제공을 목적으로 하고 있습니다. 투자시 투자자 자신의 판단과 책임하에 최종결정을 하시기 바랍니다. 본 자료는 당사의 저작물로서 모든 저작권은 당사에게 있으며, 어떠한 경우에도 당사의 동의 없이 복제, 대여, 전송, 재배포 될 수 없습니다.



# MORNING CALL

SK securities



2020-01-29, (수)

## Consumer Staples

Company	국가	Close	1D	1W	1M	YTD
Nestle	CHE	108.6	0.6%	0.2%	2.1%	3.7%
AB Inbev	BEL	69.3	1.2%	-2.7%	-7.0%	-4.7%
Unilever	NLD	51.9	1.1%	1.4%	-0.1%	1.3%
Pepsico	USA	142.4	0.2%	0.4%	3.6%	4.2%
Philip Morris	USA	84.7	0.0%	-4.7%	-1.9%	-0.5%
Kweichow Moutai	CHN	1,052.8	0.0%	-2.1%	-9.5%	-11.0%
BAT	GBR	3,375.0	0.4%	-1.1%	3.3%	4.4%
L'oreal	FRA	261.6	1.4%	-3.4%	-1.7%	-0.9%
Altria Group	USA	50.2	0.8%	-1.8%	-0.5%	0.5%
AmBev	BRA	18.8	1.3%	0.3%	-1.9%	0.7%
Diageo	GBR	3,146.5	-1.4%	-3.2%	-2.6%	-1.7%
Costco Wholesale	USA	310.9	0.5%	-0.8%	5.7%	5.8%
Kraft Heinz	USA	30.1	-0.7%	-2.8%	-4.7%	-6.2%
CVS Health	USA	71.8	1.2%	-3.7%	-3.5%	-3.3%
Mondelez International	USA	54.9	0.3%	-1.2%	-0.8%	-0.4%

## Telecommunication Services

Company	국가	Close	1D	1W	1M	YTD
AT&T	USA	38.6	0.9%	0.2%	-1.7%	-1.3%
China Mobile	HKG	69.7	0.0%	4.1%	6.6%	6.4%
NTT Docomo	JAP	3,113.0	-0.1%	0.9%	2.1%	2.5%
Nippon Telegraph	JAP	2,788.0	-0.3%	-1.8%	1.5%	1.1%
Softbank	JAP	4,589.0	0.3%	-5.9%	-3.8%	-3.5%
Deutsche Telekom	DEU	14.9	2.2%	0.6%	1.3%	2.3%
Vodafone	GBR	156.7	1.5%	1.1%	3.7%	6.7%
KDDI	JAP	3,270.0	0.1%	0.2%	0.1%	0.5%
America Movil SAB	MEX	15.7	2.7%	0.8%	1.9%	4.0%
T-Mobile	USA	81.7	1.2%	-0.5%	5.7%	4.1%
Telefonica	ESP	6.3	3.8%	-1.0%	-2.3%	0.7%
Orange	FRA	13.1	1.2%	0.0%	-0.7%	-0.2%
Singapore Telecom	SGP	3.4	-0.9%	2.8%	-0.3%	-0.3%
Emirates Telecom	ARE	16.3	-0.2%	-1.7%	-1.5%	-0.5%
Saudi Telecom	SAU	90.9	-0.7%	-7.4%	-10.9%	-9.8%
Bell Canada Enterprises	CAN	63.1	0.7%	2.1%	4.2%	5.0%

## Health Care

Company	국가	Close	1D	1W	1M	YTD
Novartis	CHE	92.6	2.1%	-0.3%	-0.6%	0.8%
Roche Holding	CHE	321.8	0.9%	-2.5%	1.4%	2.5%
AbbVie	USA	83.8	-0.3%	-4.8%	-6.1%	-5.4%
Amgen	USA	224.8	0.8%	-5.4%	-6.9%	-6.7%
Novo Nordisk	DNK	408.4	0.1%	-1.1%	4.3%	5.6%
Abbott Laboratories	USA	89.5	-0.1%	-0.2%	2.4%	3.1%
Medtronic	USA	119.2	0.0%	-0.9%	5.1%	5.1%
Bristol Myers Squibb	USA	64.8	1.7%	-3.9%	1.0%	1.0%
Sanofi	FRA	87.7	1.1%	-4.0%	-3.5%	-2.2%
Gilead Sciences	USA	64.4	0.8%	2.8%	-2.4%	-1.0%
Bayer	DEU	75.7	2.1%	0.2%	3.7%	3.9%
GlaxoSmithKline	GBR	1,792.0	0.5%	-2.5%	-1.5%	0.7%
Astrazeneca	GBR	7,651.0	2.0%	-2.2%	-1.2%	0.6%
Thermo Fisher	USA	333.3	0.7%	-1.2%	2.1%	2.6%
Eli Lilly & Co.	USA	139.3	0.7%	-1.2%	5.9%	6.0%
Celgene	USA	108.2	0.0%	0.0%	0.0%	0.0%

## Utilities

Company	국가	Close	1D	1W	1M	YTD
Nextera Energy	USA	265.8	-0.3%	3.5%	9.6%	9.8%
Enel S.P.A	ITA	7.9	2.9%	3.8%	10.7%	11.7%
Yangtze Power	CHN	17.2	0.0%	-3.6%	-5.7%	-6.7%
Duke Energy	USA	96.2	0.1%	1.5%	5.8%	5.5%
Iberdrola	ESP	9.8	0.4%	4.5%	5.6%	7.3%
Southern Co/the	USA	70.1	0.4%	2.8%	10.4%	10.0%
Dominion Energy	USA	84.5	1.4%	0.6%	3.1%	2.1%
EDF	FRA	11.4	-0.7%	-0.3%	14.1%	14.8%
Engie	FRA	15.7	0.2%	2.9%	7.0%	9.2%
Exelon	USA	47.7	1.0%	0.3%	5.1%	4.7%
National Grid	GBR	1,018.8	1.2%	3.2%	6.0%	7.9%
AEP	USA	102.2	0.4%	2.9%	8.5%	8.1%
HK & China Gas	HKG	15.5	0.0%	-0.9%	2.1%	1.8%
Sempra Energy	USA	159.8	0.8%	1.2%	5.9%	5.5%

## Information Technology

Company	국가	Close	1D	1W	1M	YTD
Alphabet	USA	1,450.5	1.3%	-2.1%	7.1%	8.3%
Tencent	HKG	385.8	0.0%	0.1%	0.5%	2.7%
Alibaba	USA	210.2	2.3%	-5.4%	-2.4%	-0.9%
Facebook	USA	217.8	1.4%	-1.6%	4.7%	6.1%
Taiwan Semicon	TWN	333.0	0.0%	0.0%	-1.5%	0.6%
Oracle	USA	53.5	1.5%	-3.2%	0.0%	0.9%
Nvidia	USA	248.0	3.2%	0.0%	4.7%	5.4%
SAP	DEU	120.3	-2.8%	-4.3%	-0.4%	0.0%
Adobe Systems	USA	354.6	2.2%	1.3%	7.2%	7.5%
Texas Instruments	USA	128.0	1.4%	-2.2%	-0.4%	-0.2%
Broadcom	USA	318.3	3.0%	3.3%	0.6%	0.7%
Paypal	USA	116.5	1.1%	0.3%	6.5%	7.7%
ASML	NLD	261.8	1.0%	-3.5%	-1.9%	-0.7%
Baidu	USA	126.9	0.5%	-7.4%	0.4%	0.4%
Qualcomm	USA	89.2	2.4%	-5.7%	0.4%	1.0%
Micron Technology	USA	56.5	1.9%	-4.2%	4.5%	5.0%
Tokyo Electron	JAP	24,270.0	-0.9%	-1.3%	1.7%	1.4%
Nintendo	JAP	42,600.0	0.5%	-1.2%	-2.8%	-3.1%
Applied Materials	USA	60.2	1.9%	-4.8%	-1.6%	-1.4%

## Financials

Company	국가	Close	1D	1W	1M	YTD
Berkshire Hathaway	USA	336,000.0	0.7%	-1.9%	-0.9%	-1.1%
Ind&Comm BOC	CHN	5.7	0.0%	-0.9%	-3.1%	-2.7%
Bank of America	USA	33.2	1.2%	-3.0%	-6.0%	-5.6%
Construction BOC	HKG	6.4	0.0%	-0.2%	-4.9%	-4.5%
Wells Fargo	USA	47.4	0.6%	-3.2%	-12.1%	-12.0%
PingAn Insurance	HKG	94.9	0.0%	0.5%	3.1%	3.0%
Agricultural Bank	HKG	3.2	0.0%	-0.9%	-7.2%	-6.7%
HSBC Holdings	GBR	567.7	1.5%	-3.1%	-5.0%	-4.1%
Citi Group	USA	77.2	0.7%	-3.3%	-3.1%	-3.3%
Bank of China	HKG	3.2	0.0%	-0.6%	-4.5%	-3.9%

## Real Estate

Company	국가	Close	1D	1W	1M	YTD
Ameican Tower	USA	237.2	-0.1%	0.2%	3.5%	3.2%
China Vanke	HKG	30.1	0.0%	0.7%	-9.8%	-9.6%
Simon Property	USA	140.0	-1.2%	-6.1%	-5.1%	-6.0%
SHKP Ltd	HKG	115.7	0.0%	-2.5%	-1.5%	-3.0%
Country Garden	HKG	10.9	0.0%	-3.4%	-12.1%	-12.3%
Crown Castle Int'l	USA	151.7	1.0%	2.4%	7.5%	6.7%
China Evergrande	HKG	18.9	0.0%	-0.5%	-12.2%	-12.6%
Overseas land&Invest	HKG	27.0	0.0%	-3.2%	-10.5%	-11.2%

※ 작성자(SK증권 리서치센터)는 본 조사분석자료에 게재된 내용들이 외부의 부당한 압력이나 간섭없이 신의성실하게 작성되었음을 확인합니다. 자료 제공일 시점에서의 의견 및 추정치로 최종 실적과 오차가 발생할 수 있으며, 투자를 유도할 목적이 아니라 투자판단에 참고가 되는 정보제공을 목적으로 하고 있습니다. 투자시 투자자 자신의 판단과 책임하에 최종결정을 하시기 바랍니다. 본 자료는 당사의 저작물로서 모든 저작권은 당사에게 있으며, 어떠한 경우에도 당사의 동의 없이 복제, 대여, 전송, 재배포 될 수 없습니다.

