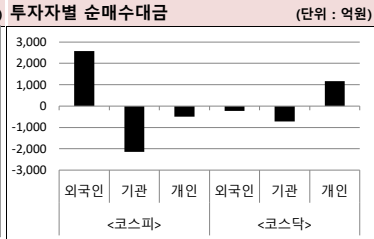
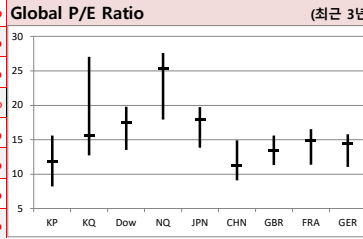
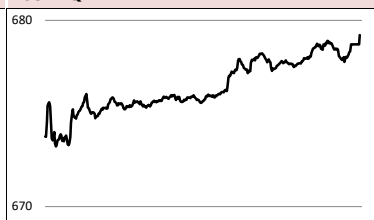
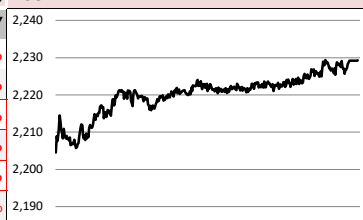




2020-01-14, (화)

Global Indices										KOSPI		KOSDAQ	
	Close	시가총액	1D	1W	1M	3M	YTD	3Y					
KOSPI	2,229.3	1,443,607.9	1.0%	3.4%	2.7%	9.0%	1.4%	7.3%	2,240	2,230	680		
KOSDAQ	679.2	242,962.7	0.9%	3.6%	5.6%	7.3%	1.4%	7.0%	2,220	2,210			
Dow Jones	28,907.1	8,268.2	0.3%	0.7%	2.7%	7.8%	1.3%	45.4%	2,200	2,190			
Nasdaq	9,273.9	14,212.4	1.0%	2.2%	6.2%	15.1%	3.4%	66.4%					
S&P 500	3,288.1	28,165.3	0.7%	1.3%	3.8%	10.7%	1.8%	44.6%					
UK	7,617.6	2,032.3	0.4%	0.6%	3.6%	5.1%	1.0%	3.8%					
Germany	13,451.5	1,250.2	-0.2%	2.5%	1.3%	7.5%	1.5%	15.7%					
France	6,036.1	1,853.1	0.0%	0.4%	2.0%	6.5%	1.0%	22.6%					
Japan	23,850.6	390,260.8	0.0%	2.8%	-0.7%	9.4%	0.8%	23.7%					
China	3,115.6	35,467.9	0.8%	1.0%	5.0%	4.8%	2.1%	0.1%					
Brazil	117,325.3	3,648.5	1.6%	0.4%	4.2%	13.0%	1.5%	84.3%					
Vietnam	965.8	3,305,043.9	-0.3%	1.1%	0.0%	-2.6%	0.5%	41.0%					
India	41,859.7	76,985.6	0.6%	2.9%	2.1%	9.8%	1.3%	53.7%					
Russia	3,151.7	44,214.4	0.9%	2.4%	5.2%	16.4%	3.5%	43.6%					



Global Market

미국 증시 - 무역 협상 낙관론에 사상 최고치 달성

- 미국과 중국 사이의 무역협상 타결에 대한 낙관론 속에 애플 등 기술주가 선전함
- 트럼프 행정부가 중국에 대한 환율 조작국 지정 해제할 계획이라는 보도도 호재로 작용

유럽 증시 - 미중 1단계 서명 앞두고 약보합세

- 이미 무역 합의에 대한 기대가 주가에 반영된 가운데 구체적인 합의 내용 부재로 약세
- 특히 중국 전문가들 사이에서 2단계 무역협상에 대한 회의론이 흘러나온 것도 시장에 영향

일본 증시 - 휴장

China Region Market

중화권 증시 - 무역합의 앞두고 상승

- 오는 15일 서명식이 이뤄질 예정. 무역합의 기대감에 투자 심리가 개선된 것으로 분석
- 무역합의 기대감이 고조되면서 역외시장에서 위안화의 가치도 상승함

중화권 이슈 - 홍콩, 작년 신규주택 가격 평균 25% 하락

- 작년 6월부터 반정부 시위가 지속됨에 따라 홍콩 신규 주택가격이 13년만에 최대 낙폭 기록
- SCMP에 따르면 올해 가격은 더 내려갈 전망

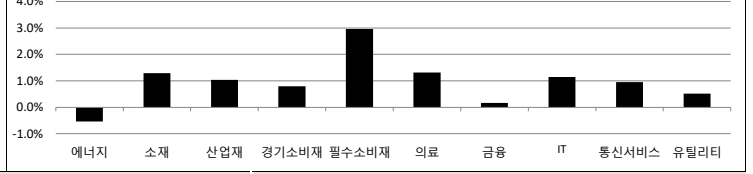
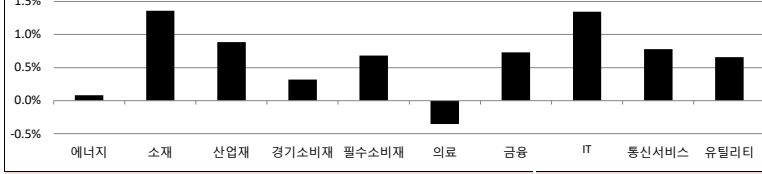
국내 증시 - 1% 급등 마감. 미-중 무역 서명 긍정론에 2,230선 육박

- 코스피는 1%대 급등 마감 하며 지난 5월이후 처음으로 2,230선에 육박
- 미국과 중국 관계 호전, 이란 지정학적 리스크 완화에 위험자산 선호 심리 개선이 이유로 지목

Today's Event

- 문 대통령 신년 기자회견
- 미국 민주당 간부회의
- 미국 12월 소비자물가지수
- 미국 NFIB 소기업 낙관지수
- 미국 델타항공 실적발표
- 미국 JP 모건체이스 실적발표
- 중국 12월 무역수지
- 미국 씨티그룹 실적발표

S&P 500 Sector								Korea Sector							
	1D	1W	1M	3M	YTD	2Y	3Y		1D	1W	1M	3M	YTD	2Y	3Y
에너지	0.1%	-1.7%	2.9%	6.1%	-0.5%	-20.6%	-17.0%	에너지	-0.5%	-6.7%	-7.1%	-14.8%	-8.4%	-28.4%	-10.7%
소재	1.4%	1.5%	0.4%	5.4%	-1.8%	-4.6%	18.6%	소재	1.3%	4.3%	1.3%	3.5%	1.2%	-35.7%	-15.6%
산업재	0.9%	0.7%	2.6%	8.7%	2.4%	4.0%	28.9%	산업재	1.0%	0.7%	-2.6%	2.1%	-2.6%	-18.6%	-13.0%
경기소비재	0.3%	0.4%	3.6%	5.4%	1.2%	19.3%	49.3%	경기소비재	0.8%	-0.5%	-3.6%	-1.2%	-3.8%	-16.9%	-11.8%
필수소비재	0.7%	1.0%	1.1%	3.9%	0.2%	10.9%	22.6%	필수소비재	3.0%	7.0%	6.2%	10.5%	6.0%	-15.7%	-5.1%
의료	-0.4%	0.6%	2.6%	14.7%	0.5%	18.9%	45.7%	의료	1.3%	5.2%	10.2%	9.4%	0.6%	-43.7%	41.7%
금융	0.7%	0.6%	1.1%	11.7%	0.4%	5.7%	31.4%	금융	0.2%	-1.3%	-8.6%	1.8%	-4.5%	-30.7%	-8.6%
IT	1.3%	3.2%	7.2%	17.2%	4.2%	44.4%	101.3%	IT	1.1%	7.8%	10.2%	21.9%	7.4%	22.2%	61.6%
통신서비스	0.8%	1.5%	5.5%	11.8%	3.5%	17.2%	8.9%	통신서비스	1.0%	4.9%	7.0%	15.5%	3.7%	33.7%	57.4%
유틸리티	0.7%	1.2%	2.9%	1.4%	0.2%	28.9%	33.6%	유틸리티	0.5%	-2.9%	-3.8%	3.7%	-4.0%	-26.4%	-38.4%



Fixed Income					Commodity					Currency				
	Close	1D	1M	YTD		Close	1D	1M	YTD		Close	1D	1M	YTD
국고채 3년	1.406	-1.2	0.6	5.1	국제유가(WTI)	58.09	-1.6%	-3.3%	-4.9%	달러인덱스(pt)	97.36	0.0%	0.2%	1.0%
국고채 10년	1.732	2.3	8.0	6.0	VIX Index	12.32	-1.9%	-2.5%	-10.6%	원/달러(원)	1,156.29	-0.4%	-1.3%	0.1%
미국채 2년	1.584	1.4	-1.9	1.5	천연가스	2.19	-0.5%	-4.6%	0.0%	엔/달러(엔)	109.95	0.5%	0.5%	1.1%
미국채 10년	1.846	2.6	2.3	-7.2	CRB상품지수	183.01	-0.6%	-0.4%	-1.5%	달러/유로(달러)	1.11	0.1%	0.1%	-0.7%
일본 국채 10년	0.000	0.0	1.8	1.1	금(Comex)	1,548.30	-0.8%	4.9%	1.7%	원/홍콩달러(원)	148.78	-0.5%	-1.0%	0.4%
중국 국채 10년	3.204	0.0	0.0	0.0	BDI(Baltic Dry)	774.00	0.0%	-42.9%	-29.0%	원/위안(원)	167.56	-0.1%	-0.3%	1.0%
독일 국채 10년	-0.159	4.0	13.0	2.7	구리	285.55	1.5%	2.7%	2.1%	달러/파운드(달러)	1.30	-0.6%	-2.6%	-2.0%

※ 작성자(SK증권 리서치센터)는 본 조사분석자료에 게재된 내용들이 외부의 부당한 압력이나 간섭없이 신의성실하게 작성되었음을 확인합니다. 자료 제공일 시점에서의 의견 및 추정치로 최종 실적과 오차가 발생할 수 있으며, 투자를 유도할 목적이 아니라 투자판단에 참고가 되는 정보제공을 목적으로 하고 있습니다. 투자자 투자의 판단과 책임하에 최종결정을 하시기 바랍니다. 본 자료는 당사의 저작권로서 모든 저작권은 당사에게 있으며, 어떠한 경우에도 당사의 동의 없이 복제, 대여, 전송, 재배포 될 수 없습니다.



MORNING CALL



2020-01-14, (화)

일일 상승률 상위 종목			일일 하락률 상위 종목		
종목명	시가총액	수익률	종목명	시가총액	수익률
서원	1,814	29.9%	두산솔루스	7,097	-6.8%
한국화장품	2,619	23.5%	현대일렉트릭	4,308	-5.9%
코리아나	2,080	15.9%	퍼스텍	1,066	-5.8%
토니모리	2,249	13.8%	젬백스	14,931	-5.3%
비피도	1,051	13.2%	SK바이오랜드	3,885	-5.1%
바른손이앤에이	1,278	12.8%	한국테크놀로지	1,355	-5.0%
남화토건	2,148	12.3%	현대약품	1,725	-4.9%
제로투세븐	2,474	12.3%	지트리비엔티	7,016	-4.9%
부방	1,781	11.1%	에스티팜	5,074	-4.9%
에코마케팅	5,613	10.9%	HDC현대산업개발	9,930	-4.6%
JYP Ent.	9,246	10.9%	녹십자엠에스	1,031	-4.3%
명성티앤에스	1,319	10.7%	뉴프라이드	1,011	-4.3%
현대로템	14,663	10.6%	S&K폴리텍	1,012	-3.9%
키이스트	2,616	10.3%	엘엠에스	1,810	-3.8%
경남제약	1,610	10.2%	SK케미칼	7,808	-3.6%
한국화장품제조	1,677	10.0%	코미코	2,418	-3.5%
와이지엔터테인먼트	6,315	9.3%	AP시스템	4,793	-3.5%
한일현대시멘트	5,265	9.3%	피에스케이	3,499	-3.5%
프로스테믹스	1,633	9.0%	이엔에프테크놀로지	4,019	-3.4%
에스엠	9,109	9.0%	SH에너지화학	1,295	-3.3%

원가 좋아하는 사람들이 벌써 이렇게나

16만

시럽웰스 회원 16만 돌파!

시럽웰스님 외 160,000명이 좋아합니다

스마트하게 돈 버는 지갑, 시럽웰스

membership Wealth

주요 투자자별 순매수/순매도 상위 종목 (단위: 억원)

<외국인 순매수 상위>			<외국인 순매도 상위>			<기관 순매수 상위>			<기관 순매도 상위>			<개인 순매수 상위>			<개인 순매도 상위>		
종목명	매수대금	종목명	매도대금	종목명	매수대금	종목명	매도대금	종목명	매수대금	종목명	매도대금	종목명	매수대금	종목명	매도대금		
삼성전자	851.4	기아차	-124.5	LG생활건강	149.9	삼성전자	-903.3	SK바이오랜드	247.2	삼성SDI	-416.3						
삼성SDI	335.7	한진칼	-121.0	현대엘리베이	116.0	LG디스플레이	-248.4	LG디스플레이	210.2	LG화학	-275.9						
일진머티리얼즈	65.3	셀트리온	-110.8	LG화학	114.5	카카오	-134.8	S-Oil	188.8	넷마블	-217.5						
카카오	182.9	LG전자	-89.0	롯데케미칼	110.8	엔씨소프트	-133.7	한진칼	177.0	호텔신라	-155.5						
LG화학	179.2	S-Oil	-79.7	현대건설	79.7	SK하이닉스	-119.6	기아차	167.2	아모레퍼시픽	-151.8						
엔씨소프트	160.0	젬백스	-69.9	넷마블	78.2	S-Oil	-108.3	셀트리온	154.1	현대엘리베이	-143.5						
넷마블	141.2	에이치엘비	-59.6	현대로템	74.8	SK이노베이션	-96.3	SK이노베이션	145.7	JYP Ent.	-115.5						
삼성전기	110.8	LG생활건강	-57.8	삼성SDI	68.8	POSCO	-85.3	LG전자	145.0	CJ ENM	-114.1						
아모레퍼시픽	109.8	KB금융	-57.3	삼성물산	65.4	신한지주	-85.1	에이치엘비	96.7	현대로템	-104.7						
POSCO	108.9	AP시스템	-56.8	LG이노텍	64.7	NAVER	-67.0	젬백스	96.5	일진머티리얼즈	-102.6						
CJ ENM	105.9	지트리비엔티	-55.3	롯데쇼핑	61.3	LG전자	-69.2	현대모비스	92.1	삼성전기	-101.2						
호텔신라	97.1	현대차	-53.6	와이지엔터테인먼트	61.0	삼성화재	-59.5	메지온	80.9	LG생활건강	-92.1						
신한지주	95.3	동진세미켐	-52.7	신세계인터내셔널	56.1	HDC현대산업개발	-49.7	AP시스템	78.4	SK하이닉스	-89.7						
에스엠	82.8	롯데케미칼	-51.3	KB금융	55.7	현대모비스	-49.5	삼성화재	75.0	에스엠	-89.0						
NAVER	69.6	SK이노베이션	-50.7	호텔신라	51.9	한진칼	-47.9	지트리비엔티	72.8	현대건설	-88.5						
일진머티리얼즈	65.3	셀트리온헬스케어	-50.5	스튜디오드래곤	50.4	메리츠증권	-44.4	셀트리온헬스케어	65.2	메디톡스	-87.0						
JYP Ent.	65.2	현대모비스	-43.1	현대미포조선	48.2	SK	-44.0	삼화콘덴서	54.8	LG이노텍	-86.6						
메디톡스	57.4	메지온	-41.5	JYP Ent.	47.8	휠라코리아	-44.0	에이비엘바이오	50.8	와이지엔터테인먼트	-84.9						
오리온	46.6	유니테스트	-41.0	NHN	41.9	하나금융지주	-43.3	한국전력	49.1	카카오	-63.1						

후강통(Shanghai-Hongkong Link) 시가총액 상위기업 수익률 (단위: CNY, %) 선강통(Shenzhen-Hongkong Link) 시가총액 상위기업 수익률 (단위: CNY, %)

코드	종목명	시가총액(M)	Close	수익률	코드	종목명	시가총액(M)	Close	수익률
600519 C1 Equity	KWEICHOW MOUTAI CO LTD-A	1,412,305.5	1,124.27	1.06%	000858 C2 Equity	WULIANGYE YIBIN CO LTD-A	542,105.4	139.66	4.52%
601318 C1 Equity	PING AN INSURANCE GROUP CO	1,568,048.8	86.45	1.97%	000333 C2 Equity	MIDEA GROUP CO LTD-A	417,097.5	60.11	0.20%
600276 C1 Equity	JIANGSU HENGRUI MEDICINE C-A	388,500.0	87.84	0.39%	002475 C2 Equity	LUXSHARE PRECISION INDUSTF	221,876.6	41.48	4.40%
601888 C1 Equity	CHINA INTERNATIONAL TRAVEL-	177,675.3	91.00	-3.54%	002304 C2 Equity	JIANGSU YANGHE BREWERY -A	179,859.0	119.35	0.56%
600887 C1 Equity	INNER MONGOLIA YILI INDUS-A	201,119.5	32.99	1.76%	000001 C2 Equity	PING AN BANK CO LTD-A	329,706.6	16.99	1.80%
600031 C1 Equity	SANY HEAVY INDUSTRY CO LTD-	143,667.5	17.05	-1.33%	002415 C2 Equity	HANGZHOU HIKVISION DIGITA	329,224.7	35.23	2.53%
600585 C1 Equity	ANHUI CONCH CEMENT CO LTD-	276,574.1	52.72	-1.35%	000725 C2 Equity	BOE TECHNOLOGY GROUP CO	169,928.6	4.94	-0.20%
600009 C1 Equity	SHANGHAI INTERNATIONAL AIR-	146,352.5	75.95	0.04%	300750 C2 Equity	CONTEMPORARY AMPEREX TEC	258,161.9	116.90	3.17%
600030 C1 Equity	CITIC SECURITIES CO-A	292,734.3	25.97	1.64%	000651 C2 Equity	GREE ELECTRIC APPLIANCES I-A	419,657.4	69.76	0.01%
600036 C1 Equity	CHINA MERCHANTS BANK-A	973,964.5	39.10	0.15%	002714 C2 Equity	MUYUAN FOODSTUFF CO LTD-	197,554.2	91.38	0.66%

※ 작성자(SK증권 리서치센터)는 본 조사분석자료에 게재된 내용들이 외부의 부당한 압력이나 간섭없이 신의성실하게 작성되었음을 확인합니다. 자료 제공일 시점에서의 의견 및 추정치로 최종 실적과 오차가 발생할 수 있으며, 투자를 유도할 목적이 아니라 투자판단에 참고가 되는 정보제공을 목적으로 하고 있습니다. 투자시 투자자 자신의 판단과 책임하에 최종결정을 하시기 바랍니다. 본 자료는 당사의 저작물로서 모든 저작권은 당사에게 있으며, 어떠한 경우에도 당사의 동의 없이 복제, 대여, 전송, 재배포 될 수 없습니다.



MORNING CALL

SK securities



2020-01-14, (화)

코스피 & 코스닥 섹터별 시가총액 상위 종목 수익률(국내)

(단위 : 억원 / 원)

섹터	코드	종목명	시가총액	Close	1D	1W	YTD	코드	종목명	시가총액	Close	1D	1W	YTD
에너지 Energy	A096770	SK이노베이션	127,602	138,000	0.0%	-6.8%	-8.0%	A009830	한화케미칼	31,973	19,800	-0.5%	6.5%	5.0%
	A010950	S-Oil	96,483	85,700	-1.7%	-8.2%	-10.1%	A002380	KCC	24,649	233,500	0.0%	0.0%	0.0%
	A078930	GS	44,739	48,150	-0.3%	-3.9%	-6.7%	A011780	금호석유	23,186	76,100	3.4%	2.0%	-1.8%
	A018670	SK가스	7,689	83,300	0.9%	-2.0%	-1.5%	A047050	포스코인터내셔널	21,714	17,600	-0.9%	-8.3%	-5.6%
	A002960	한국셀석유	4,030	310,000	-0.6%	-3.3%	-4.0%	A010060	OCI	14,977	62,800	1.6%	3.8%	0.3%
	A017940	E1	3,193	46,550	-0.2%	-3.6%	-3.6%	A011790	SKC	19,631	52,300	2.2%	3.2%	2.6%
소재 Materials	A051910	LG화학	234,720	332,500	2.3%	8.3%	4.7%	A036490	SK머티리얼즈	18,195	172,500	-1.2%	-1.7%	-7.0%
	A005490	POSCO	207,941	238,500	0.4%	3.3%	0.9%	A036830	솔브레인	15,902	91,400	-2.0%	6.8%	8.4%
	A010130	고려아연	79,726	422,500	0.2%	0.2%	-0.6%	A178920	SKC코오롱PI	9,794	33,350	-1.9%	-1.9%	-4.7%
	A011170	롯데케미칼	71,807	209,500	2.7%	0.2%	-6.5%	A005290	동진메미켈	8,792	17,100	1.5%	7.6%	2.1%
	A004020	현대제철	39,166	29,350	1.9%	-1.0%	-6.7%	A278280	천보	6,740	67,400	-2.0%	7.7%	9.4%
	A003410	쌍용양회	25,747	5,110	0.8%	-4.8%	-9.9%	A078130	국일제지	7,181	5,870	0.0%	0.9%	-1.8%
산업재 Industrials	A028260	삼성물산	206,762	109,000	1.9%	2.8%	0.5%	A010140	삼성중공업	47,061	7,470	0.3%	4.2%	2.8%
	A034730	SK	173,438	246,500	0.2%	-1.8%	-5.9%	A000720	현대건설	45,210	40,600	4.6%	2.8%	-4.0%
	A003550	LG	123,896	71,800	2.4%	0.4%	-2.7%	A004990	롯데지주	38,449	36,650	4.0%	0.0%	-5.9%
	A009540	한국조선해양	93,067	131,500	0.4%	3.1%	4.0%	A047810	한국항공우주	32,557	33,400	2.0%	-1.5%	-1.9%
	A086280	현대글로벌비스	52,500	140,000	1.1%	1.8%	-2.1%	A012750	에스원	35,491	93,400	1.2%	2.9%	-0.3%
	A267250	현대중공업지주	52,524	322,500	-0.2%	-0.3%	-4.6%	A000120	CJ대한통운	33,192	145,500	1.4%	-1.0%	-6.1%
자유소비재 Consumer Discretionary	A005380	현대차	245,718	115,000	1.3%	-0.9%	-4.6%	A028300	에이치엘비	47,868	112,000	-0.5%	5.4%	-2.5%
	A012330	현대모비스	230,642	242,000	-1.0%	-3.0%	-5.5%	A035760	CJ ENM	35,087	160,000	5.7%	6.5%	0.3%
	A000270	기아차	163,969	40,450	0.1%	-3.5%	-8.7%	A034230	파라다이스	19,553	21,500	1.7%	13.2%	8.9%
	A066570	LG전자	108,989	66,600	-0.3%	-4.7%	-7.6%	A028150	GS홈쇼핑	9,608	146,400	1.7%	2.4%	-1.5%
	A035250	강원랜드	62,899	29,400	1.4%	1.6%	-0.7%	A025980	아나티	9,057	10,700	2.9%	6.5%	2.9%
	A021240	웅진코웨이	66,124	89,600	1.4%	-0.9%	-3.8%	A033290	코웰패션	5,195	5,740	-0.4%	3.8%	1.8%
필수소비재 Consumer Staples	A051900	LG생활건강	219,279	1,404,000	4.5%	12.4%	11.3%	A282330	BGF리테일	29,037	168,000	3.1%	0.9%	-0.9%
	A033780	KT&G	129,192	94,100	-0.6%	1.5%	0.3%	A139480	이마트	33,451	120,000	0.4%	0.0%	-5.9%
	A090430	아모레퍼시픽	135,624	232,000	5.2%	12.1%	16.0%	A007070	GS리테일	30,454	39,550	1.5%	1.9%	0.8%
	A002790	아모레G	74,212	90,000	4.2%	11.4%	8.8%	A007310	오뚜기	19,252	534,000	1.7%	-0.7%	-3.6%
	A271560	오리온	43,687	110,500	4.7%	5.2%	4.7%	A000080	하이트진로	19,217	27,400	0.7%	-4.4%	-5.5%
	A097950	CJ제일제당	35,152	233,500	1.7%	0.0%	-7.5%	A026960	동서	16,201	16,250	-0.3%	-0.6%	-6.6%
의료 Health Care	A207940	삼성바이오로직스	291,457	440,500	0.9%	6.9%	1.7%	A091990	셀트리온헬스케어	79,147	52,400	1.6%	4.9%	-1.1%
	A068270	셀트리온	241,783	179,500	1.1%	3.8%	-0.8%	A084990	헬릭스미스	19,252	89,900	-1.8%	3.1%	-3.0%
	A128940	한미약품	35,351	298,500	2.1%	2.9%	0.7%	A145020	휴젤	18,100	419,000	5.0%	10.3%	5.4%
	A008930	한미사이언스	24,556	37,200	1.4%	1.1%	-3.0%	A086900	메디톡스	22,296	373,000	8.3%	23.6%	24.0%
	A000100	유한양행	31,195	233,500	0.7%	3.1%	-1.3%	A140410	메지온	16,210	186,200	-2.0%	3.8%	-2.7%
	A069620	대웅제약	16,395	141,500	1.8%	7.2%	2.9%	A067630	에이치엘비생명과학	12,706	27,000	-0.9%	1.3%	-2.7%
IT Information Technology	A005930	삼성전자	3,581,870	60,000	0.8%	8.1%	7.5%	A032500	케이엠더블유	22,658	56,900	0.9%	3.1%	11.4%
	A000660	SK하이닉스	731,642	100,500	1.6%	6.6%	6.8%	A240810	원익IPS	17,400	35,450	-0.7%	1.9%	-1.1%
	A018260	삼성세미디에스	152,821	197,500	0.8%	3.7%	1.5%	A056190	에스에프에이	15,818	44,050	-2.1%	1.4%	-4.8%
	A006400	삼성SDI	178,100	259,000	4.0%	12.6%	9.8%	A098460	고영	14,212	103,600	-1.3%	4.0%	-1.8%
	A034220	LG디스플레이	55,104	15,400	-3.1%	-3.8%	-5.2%	A039030	이오테크닉스	13,120	106,500	-1.8%	3.9%	3.1%
	A011070	LG이노텍	36,447	154,000	3.7%	8.5%	10.0%	A218410	RFHC	8,071	33,850	1.7%	-3.4%	-8.1%
	A012510	더존비즈온	24,747	83,400	0.2%	4.8%	3.0%	A058470	리노공업	9,908	65,000	-0.3%	4.5%	1.1%
	A020150	일진머티리얼즈	21,557	46,750	2.8%	11.7%	9.4%	A046890	서울반도체	9,445	16,200	0.6%	0.0%	-0.3%
	A307950	현대오일뱅크	9,639	45,900	-1.7%	-2.2%	-8.9%	A006490	인스코비	3,170	3,260	0.6%	5.5%	6.5%
통신서비스 Telecommunication Services	A017670	SK텔레콤	189,349	234,500	1.5%	1.3%	-1.5%	A036630	세종텔레콤	2,227	371	0.0%	1.9%	-2.6%
	A030200	KT	68,281	26,150	0.4%	-1.0%	-3.2%	A065530	전파기술	1,795	3,395	-0.4%	-0.3%	3.5%
	A032640	LG유플러스	57,633	13,200	0.8%	-2.9%	-7.0%	A000810	삼성화재	106,357	224,500	-2.0%	-4.1%	-7.8%
금융 Financials	A055550	신한지주	197,978	41,750	1.0%	-0.8%	-3.7%	A086790	하나금융지주	104,334	34,750	-0.6%	-2.0%	-5.8%
	A105560	KB금융	194,182	46,700	-0.2%	0.2%	-2.0%	A316140	우리금융지주	76,560	10,600	1.0%	-4.1%	-8.6%
	A032830	삼성생명	145,400	72,700	0.7%	0.0%	-2.4%	A015350	부산가스	3,839	34,900	-0.3%	-1.8%	-2.2%
유틸리티 Utilities	A015760	한국전력	172,046	26,800	0.4%	-2.9%	-3.6%	A004690	삼천리	3,276	80,800	0.3%	-2.3%	-4.4%
	A036460	한국가스공사	32,725	35,450	1.6%	-3.0%	-6.3%	A017390	서울가스	3,510	70,200	0.7%	-3.8%	-0.6%
	A071320	지력난방공사	5,153	44,500	0.5%	-3.5%	-5.9%	A267290	경동도시가스	1,182	20,050	0.3%	-4.1%	-5.7%

※ 작성자(SK증권 리서치센터)는 본 조사분석자료에 게재된 내용들이 외부의 부당한 압력이나 간섭없이 신의성실하게 작성되었음을 확인합니다. 자료 제공일 시점에서의 의견 및 추정치로 최종 실적과 오차가 발생할 수 있으며, 투자를 유도할 목적이 아니라 투자판단에 참고가 되는 정보제공을 목적으로 하고 있습니다. 투자자 투자자 자신의 판단과 책임하에 최종결정을 하시기 바랍니다. 본 자료는 당사의 저작물로서 모든 저작권은 당사에게 있으며, 어떠한 경우에도 당사의 동의 없이 복제, 대여, 전송, 재배포 될 수 없습니다.





2020년 01월 시장 캘린더

월	화	수	목	금	비고
		1 신정 · 국내, 중국, 일본, 대만, 홍콩, 미국, 독일, 영국, 프랑스 휴장 · 미/일 무역협정 공식 발효 예정 · 이탈리아, 디지털세 도입 · 볼커를 완화한 적용 예정 · 중국, 850개 품목 수입관세 전격 인하	2 · 일본 증시 휴장 · 유로존, 12월 제조업 PMI 확정치 · 독일, 12월 제조업 PMI 확정치 · 미, 12월 제조업 PMI 확정치 · 중, 12월 차이신 제조업 PMI	3 · 일본 증시 휴장 · 미, 11월 건설지출 · 미, 12월 ISM 제조업 지수 · 미, FOMC 의사록 공개 · 독일, 12월 CPI 예상치 · 독일, 12월 실업률	
6 · 11월 외환보유액 · 미, 12월 서비스업 PMI 확정치 · 미, 12월 합성 PMI 확정치 · 유로존, 11월 서비스업 PMI 확정치 · 유로존, 11월 PPI · 독, 12월 서비스업 PMI 확정치 · 중, 12월 차이신 종합 PMI · 중, 12월 차이신 서비스업 PMI	7 · CES 2020 · 11월 국제수지 · 영, 하원 EU탈퇴협정 법안 관련 토론 · 미, 11월 무역수지 · 미, 11월 공장주문 · 미, 12월 ISM 비제조업지수 · 유로존, 11월 소매판매 · 중, 12월 외환보유액	8 · 김정은 북한 국무위원장 생일 · 미, 11월 소비자신용지수 · 미, 12월 ADP 취업자 변동 · 미, 주간 MBA 모기지 신청건수 · 미, 주간 원유재고 · 유로존, 12월 소비자신뢰지수 확정치 · 독일, 11월 공장수주	9 · 3분기 자금순환 · 트럼프 대통령, 대선 집회 개최 · 유로존, 11월 실업률 · 독, 11월 무역수지 · 중, 12월 생산자물가지수	10 · 미, 11월 도매재고지수 · 미, 12월 고용동향보고서 · 중, 12월 무역수지	
13 · 영, 11월 무역수지 · 영, 11월 산업생산	14 · 미, 12월 소비자물가지수 · 미, 12월 NFIB 소기업 낙관지수	15 · 12월 수출입물가지수 · OPEC 월간 보고서 · 12월 및 연간 고용동향 · 미, 12월 생산자물가지수 · 미, 1월 뉴욕주 제조업지수 · 미, 주간 MBA모기지신청건수 · 미, 주간 원유재고 · 미, 연준 베이지북 공개 · 유, 11월 무역수지, 산업생산	16 · 11월 통화 및 유동성 동향 · 미, 11월 기업재고 · 미, 12월 소매판매 · 미, 12월 수출입물가지수 · 미, 1월 NAHB 주택시장지수 · 미, 1월 필라델피아연준제조업 · 중, 12월 주택가격지수	17 · 영, 12월 소매판매 · 미, 12월 산업생산 · 미, 12월 주택착공, 건축허가 · 중, 12월 고정자산투자 · 중, 4분기 GDP · 중, 12월 소매판매, 산업생산	
20 · 미국 증시 휴장 (마틴 루터 킹 데이) · 독일, 12월 생산자물가지수	21 · 다보스포럼 · 대만 증시 휴장 · 12월 생산자물가지수 · 영국, 11월 실업률	22 · 대만 증시 휴장 · 4분기 실질 국내총생산(속보) · 미, 11월 주택가격지수 · 미, 12월 기준주택판매 · 12월 관광통계	23 · 대만 증시 휴장 · 유로존, 1월 소비자물가지수 잠정 · 미, 12월 경기선행지수 · 미, 1월 캔자스 연준 제조업지수 · 유로존, ECB 기준금리결정	24 · 국내 증시 휴장 · 미, 1월 합성 PMI 예비치 · 중, 춘철 연휴 · 미, 1월 제조업 PMI 예비치 · 미, 1월 서비스업 PMI 예비치	
27 · 국내 증시 휴장 · 미, 12월 신규주택매매 · 미, 1월 달라스 연준 제조업 활동 · 독, 1월 IFO 기업합경기지수	28 · 홍콩, 중국 증시 휴장 · 미, 12월 내구재주문 · 미, 1월 소비자신뢰지수 · 미, 1월 리치몬드 연방 제조업지	29 · 중국 증시 휴장 · 일, BOJ 금융정책결정회의 요약 · 1월 소비자동향조사 · 12월 무역지수 및 교역조건 · 미, FOMC 회의 발표	30 · 중국 증시 휴장 · 12월 금융기관 가중평균금리 · 11월 인구동향 · 1월 BSI · 미, 4분기 GDP 예비치 · 유로존, 12월 실업률 · 영국, BOE 기준금리결정	31 · 브렉시트 결정 마감일 · 12월 및 연간 산업활동동향 · 미, 12월 개인소득, 개인소비지출 · 미, 1월 시카고 PMI · 영, 1월 GFK 소비자신뢰지수 · 중, 1월 제조업 PMI · 중, 1월 비제조업 PMI	

※ 작성자(SK증권 리서치센터)는 본 조사분석자료에 게재된 내용들이 외부의 부당한 압력이나 간섭없이 신의성실하게 작성되었음을 확인합니다. 자료 제공일 시점에서의 의견 및 추정치로 최종 실적과 오차가 발생할 수 있으며, 투자를 유도할 목적이 아니라 투자판단에 참고가 되는 정보제공을 목적으로 하고 있습니다. 투자시 투자자 자신의 판단과 책임하에 최종결정을 하시기 바랍니다. 본 자료는 당사의 저작물로서 모든 저작권은 당사에게 있으며, 어떠한 경우에도 당사의 동의 없이 복제, 대여, 전송, 재배포 될 수 없습니다.



섹터별 시가총액 상위 종목 수익률(해외)

Dow Jones Industrial Average Members

Company	국가	Close	(단위 : 각국 거래소 통화 기준)			
			1D	1W	1M	YTD
Apple	USA	317.0	2.1%	5.7%	15.2%	7.9%
American Express	USA	128.5	1.0%	3.6%	3.1%	3.3%
Boeing	USA	330.2	0.1%	-1.1%	-3.4%	1.4%
Caterpillar	USA	146.8	0.5%	-1.0%	0.9%	-0.6%
Cisco Systems	USA	48.0	1.8%	0.4%	5.9%	0.0%
Chevron	USA	116.7	0.2%	-3.3%	-1.1%	-3.2%
Walt Disney	USA	143.9	-0.5%	-1.2%	-1.7%	-0.5%
Dow Inc	USA	52.4	1.7%	0.3%	-1.7%	-
Walgreens Boots Alliance	USA	54.1	-0.3%	-9.3%	-6.6%	-8.3%
Goldman Sachs Group	USA	245.2	1.3%	4.8%	9.0%	6.6%
Home Depot	USA	223.3	-0.4%	1.5%	4.3%	2.3%
IBM	USA	136.6	-0.1%	1.9%	1.8%	1.9%
Intel	USA	59.6	1.1%	-0.6%	3.1%	-0.4%
Johnson & Johnson	USA	145.7	0.4%	1.1%	3.1%	-0.1%
JPMorgan Chase & Co	USA	137.2	0.8%	-0.7%	0.3%	-1.6%
Coca-Cola	USA	56.1	1.1%	2.7%	3.1%	1.4%
McDonald's	USA	206.5	-0.4%	2.1%	4.8%	4.5%
3M	USA	180.9	0.2%	1.3%	7.2%	2.6%
Merck & Co	USA	89.5	0.0%	-2.3%	0.4%	-1.6%
Microsoft	USA	163.3	1.2%	2.7%	5.7%	3.5%
NIKE	USA	102.2	1.2%	0.3%	4.5%	0.8%
Pfizer	USA	39.4	-0.2%	1.4%	2.8%	0.6%
Procter & Gamble	USA	124.9	0.7%	1.7%	-0.5%	0.0%
Travelers	USA	136.3	0.6%	-0.7%	0.4%	-0.5%
UnitedHealth Group	USA	285.9	-3.1%	-2.0%	0.1%	-2.8%
United Technologies	USA	152.1	0.1%	-1.1%	2.0%	1.5%
Visa	USA	195.3	0.8%	3.2%	5.5%	4.0%
Verizon	USA	59.2	0.3%	-1.9%	-2.7%	-3.7%
Walmart	USA	115.9	-0.4%	-1.5%	-3.7%	-2.5%
Exxon Mobil	USA	69.8	1.0%	-1.5%	0.8%	0.0%

Materials (단위 : 각국 거래소 통화 기준)

Company	국가	Close	1D	1W	1M	YTD
BHP Billiton	AUS	39.5	-0.9%	0.3%	0.5%	1.6%
BASF	DEU	66.0	0.3%	-0.5%	-3.8%	-2.0%
Rio Tinto	AUS	102.1	-0.3%	0.9%	1.5%	1.7%
SABIC	SAU	92.7	0.8%	2.2%	3.3%	-0.4%
Glencore	GBR	242.3	0.9%	2.5%	7.3%	3.0%
Vale S.A.	BRA	55.3	3.6%	3.2%	2.9%	3.8%
Air Liquide S.A.	FRA	126.3	0.4%	0.6%	2.0%	0.0%
Nutrien	CAN	62.7	1.8%	2.3%	-0.1%	-9.1%
Shin-Etsu Chemical	JAP	11,960.0	0.0%	0.9%	-4.7%	-0.8%
LyondellBasell	USA	91.2	2.0%	-0.1%	-1.5%	-3.5%
Air Products & Chemicals	USA	236.9	2.1%	4.9%	2.7%	0.8%
Southern Copper	USA	44.4	3.3%	6.7%	7.0%	4.5%
Linde PLC	USA	211.8	1.3%	3.6%	1.3%	-0.5%
Alcoa	USA	19.6	0.8%	-6.6%	-5.2%	-8.8%

Industrials (단위 : 각국 거래소 통화 기준)

Company	국가	Close	1D	1W	1M	YTD
Honeywell Int'l	USA	181.3	1.4%	2.1%	2.4%	2.4%
Siemens	DEU	116.0	0.1%	-0.2%	-1.8%	-0.4%
Union Pacific	USA	179.9	1.1%	0.3%	1.6%	-0.5%
Lockheed Martin	USA	419.0	1.3%	1.4%	8.4%	7.6%
UPS	USA	116.8	0.8%	0.5%	-1.6%	-0.3%
Airbus	FRA	135.1	0.5%	1.2%	7.3%	3.6%
Fedex	USA	159.3	1.7%	3.9%	-3.9%	5.3%
General Dynamics	USA	181.1	0.9%	-0.5%	1.2%	2.7%
Raytheon	USA	227.2	0.3%	-0.2%	4.5%	3.4%
Northrop Grumman	USA	376.8	0.7%	0.3%	9.3%	9.6%
Vinci	FRA	99.7	0.3%	1.0%	1.5%	0.7%
Illinois Tool Works	USA	179.8	0.9%	0.7%	1.4%	0.1%
Deutsche Post	DEU	33.8	-0.8%	0.4%	-2.4%	-0.7%
Canadian National Railway	CAN	121.9	1.6%	3.4%	2.7%	3.8%

Energy (단위 : 각국 거래소 통화 기준)

Company	국가	Close	1D	1W	1M	YTD
Royal Dutch Shell	GBR	2,268.0	0.2%	-1.8%	5.4%	1.5%
Petro China	HKG	4.0	-0.5%	-5.0%	4.2%	2.0%
Total	FRA	49.6	-0.5%	-1.7%	3.6%	0.7%
BP	GBR	497.1	0.4%	-1.4%	7.5%	5.4%
China Petroleum	HKG	4.7	-0.2%	-1.2%	4.6%	1.1%
Schlumberger	USA	39.2	-1.5%	-3.9%	0.6%	-2.4%
Petrobras	BRA	30.3	0.2%	-1.6%	1.2%	0.5%
Reliance Industries	IND	1,543.7	-0.3%	2.8%	-2.5%	2.3%
Equinor	NOR	180.9	-0.7%	-2.2%	6.5%	3.1%
Shenhua Energy	HKG	16.0	-0.7%	-3.5%	3.1%	-1.8%
Conocophillips	USA	65.1	-0.4%	-2.0%	3.9%	0.2%
CNOOC	HKG	13.7	1.5%	0.1%	16.6%	6.0%
ENI S.P.A.	ITA	14.0	-0.4%	-1.9%	3.2%	1.4%
EOG Resources Inc	USA	85.5	-0.9%	-3.3%	13.3%	2.1%
Rosneft Oil Co.	RUS	481.2	1.6%	5.6%	6.7%	7.0%
Gazprom	RUS	251.5	-0.2%	-2.0%	0.8%	-1.9%
Lukoil	RUS	6,530.0	0.6%	2.3%	5.9%	5.9%
Suncor Energy	CHN	44.4	-0.9%	1.0%	6.0%	4.3%
Enterprise Products Partners	USA	28.9	1.5%	0.8%	5.1%	2.7%
Enbridge	CHN	52.5	0.7%	1.3%	3.9%	1.7%
Occidental Petroleum	USA	46.6	1.5%	3.4%	23.5%	13.0%

Consumer Discretionary (단위 : 각국 거래소 통화 기준)

Company	국가	Close	1D	1W	1M	YTD
Amazon	USA	1,891.3	0.4%	-0.6%	7.4%	2.4%
Toyota Motor	JAP	7,661.0	0.0%	1.3%	-1.9%	-0.7%
Comcast	USA	45.8	1.8%	2.5%	5.1%	1.8%
LVMH	FRA	426.8	0.7%	2.8%	5.7%	3.0%
Netflix	USA	338.9	3.0%	0.9%	13.5%	4.7%
Naspers	ZAF	238,903.0	0.6%	1.9%	11.8%	4.3%
Booking Holdings	USA	2,080.5	-0.3%	1.6%	5.4%	1.3%
Inditex	ESP	31.6	0.1%	0.2%	3.4%	0.4%
Volkswagen	DEU	181.8	-0.1%	3.5%	0.7%	4.9%
Daimler	DEU	48.9	-0.9%	0.1%	-3.5%	-1.0%
Charter Comm.	USA	510.2	1.0%	2.6%	7.3%	5.2%
Starbucks	USA	91.1	1.0%	3.3%	2.7%	3.6%
Adidas	DEU	310.0	0.6%	6.8%	11.2%	7.0%
Lowe's	USA	121.1	0.0%	0.6%	2.2%	1.1%
Tesla	USA	524.9	9.8%	16.2%	46.4%	25.5%
TJX	USA	62.5	0.3%	1.4%	3.6%	2.4%
Marriott International	USA	146.8	1.0%	-0.4%	0.4%	-3.1%
Gree Electric Appliances	CHN	69.8	0.0%	5.9%	10.7%	6.4%
Carnival	USA	49.4	1.0%	2.0%	4.0%	-2.9%
Sands China	HKG	43.0	-0.9%	-0.1%	8.3%	3.1%
Nissan Motor	JAP	636.9	0.0%	1.8%	-6.4%	0.1%

※ 작성자(SK증권 리서치센터)는 본 조사분석자료에 게재된 내용들이 외부의 부당한 압력이나 간섭없이 신의성실하게 작성되었음을 확인합니다. 자료 제공일 시점에서의 의견 및 추정치로 최종 실적과 오차가 발생할 수 있으며, 투자를 유도할 목적이 아니라 투자판단에 참고가 되는 정보제공을 목적으로 하고 있습니다. 투자자 투자자 자신의 판단과 책임하에 최종결정을 하시기 바랍니다. 본 자료는 당사의 저작물로서 모든 저작권은 당사에게 있으며, 어떠한 경우에도 당사의 동의 없이 복제, 대여, 전송, 재배포 될 수 없습니다.



MORNING CALL



2020-01-14, (화)

Consumer Staples

Company	국가	Close	1D	1W	1M	YTD
Nestle	CHE	103.5	0.6%	-2.6%	0.6%	-1.2%
AB Inbev	BEL	72.7	-1.3%	-2.2%	3.5%	-0.1%
Unilever	NLD	50.3	-0.1%	-1.4%	-7.2%	-1.9%
Pepsico	USA	136.5	1.5%	0.3%	-1.0%	-0.1%
Philip Morris	USA	87.8	0.4%	2.1%	3.7%	3.2%
Kweichow Moutai	CHN	1,124.3	1.1%	4.3%	-3.3%	-5.0%
BAT	GBR	3,495.0	0.4%	4.3%	15.0%	8.2%
L'oreal	FRA	262.5	-0.5%	-0.2%	2.4%	-0.6%
Altria Group	USA	50.8	1.1%	1.9%	1.2%	1.7%
AmBev	BRA	19.2	1.7%	1.0%	1.1%	2.9%
Diageo	GBR	3,232.5	-0.4%	1.5%	5.9%	1.0%
Costco Wholesale	USA	299.9	0.9%	2.8%	2.7%	2.0%
Kraft Heinz	USA	31.2	1.5%	-0.5%	-1.4%	-3.0%
CVS Health	USA	72.8	0.9%	-1.5%	-1.1%	-2.1%
Mondelez International	USA	54.6	0.6%	0.8%	2.5%	-0.9%

Telecommunication Services

Company	국가	Close	1D	1W	1M	YTD
AT&T	USA	38.1	-1.2%	-2.6%	-0.4%	-2.5%
China Mobile	HKG	65.4	1.9%	1.8%	6.2%	-0.2%
NTT Docomo	JAP	3,074.0	0.0%	1.4%	1.6%	1.2%
Nippon Telegraph	JAP	2,788.5	0.0%	1.5%	-0.6%	1.1%
Softbank	JAP	4,878.0	0.0%	6.8%	11.2%	2.6%
Deutsche Telekom	DEU	14.7	-0.4%	0.6%	-0.5%	0.9%
Vodafone	GBR	151.6	0.0%	3.1%	3.7%	3.3%
KDDI	JAP	3,288.0	0.0%	1.4%	2.2%	1.1%
America Movil SAB	MEX	15.1	-0.3%	-1.4%	0.2%	-0.3%
T-Mobile	USA	79.4	0.5%	1.0%	5.2%	1.2%
Telefonica	ESP	6.1	-1.3%	-3.9%	-9.4%	-2.1%
Orange	FRA	13.1	-0.5%	-1.0%	-1.7%	-0.5%
Singapore Telecom	SGP	3.3	-1.5%	-2.4%	-3.5%	-3.0%
Emirates Telecom	ARE	16.4	0.1%	0.9%	0.0%	0.5%
Saudi Telecom	SAU	99.0	-0.3%	1.3%	1.0%	-1.8%
Bell Canada Enterprises	CAN	60.9	0.7%	1.1%	-2.8%	1.3%

Health Care

Company	국가	Close	1D	1W	1M	YTD
Novartis	CHE	91.1	-0.6%	-1.1%	-0.2%	-0.9%
Roche Holding	CHE	319.2	-0.4%	1.1%	6.2%	1.6%
AbbVie	USA	88.5	-0.6%	-1.0%	0.8%	0.0%
Amgen	USA	236.9	-0.6%	-1.4%	0.1%	-1.7%
Novo Nordisk	DNK	397.1	-0.1%	3.9%	3.7%	2.7%
Abbott Laboratories	USA	85.1	-0.3%	-1.4%	-1.4%	-2.0%
Medtronic	USA	118.0	-0.5%	2.7%	4.0%	4.0%
Bristol Myers Squibb	USA	66.2	1.4%	5.0%	3.7%	3.1%
Sanofi	FRA	92.1	-0.7%	0.8%	3.3%	2.7%
Gilead Sciences	USA	64.3	-1.1%	-2.0%	-2.2%	-1.0%
Bayer	DEU	75.5	0.3%	5.0%	6.4%	3.7%
GlaxoSmithKline	GBR	1,809.2	0.7%	2.2%	4.9%	1.7%
Astrazeneca	GBR	7,650.0	0.1%	0.4%	6.0%	0.6%
Thermo Fisher	USA	332.0	1.0%	2.1%	3.6%	2.2%
Eli Lilly & Co.	USA	138.9	0.7%	5.1%	14.3%	5.7%
Celgene	USA	108.2	0.0%	0.0%	0.0%	0.0%

Company	국가	Close	1D	1W	1M	YTD
Nextera Energy	USA	246.4	1.2%	2.0%	4.0%	1.8%
Enel S.P.A	ITA	7.4	-0.2%	2.4%	6.9%	4.6%
Yangtze Power	CHN	18.1	0.4%	-0.7%	-2.4%	-1.7%
Duke Energy	USA	91.2	0.9%	0.4%	1.3%	0.0%
Iberdrola	ESP	9.0	0.2%	-1.4%	0.0%	-2.0%
Southern Co/the	USA	64.5	1.4%	2.8%	6.2%	1.3%
Dominion Energy	USA	82.1	0.0%	-0.4%	1.4%	-0.9%
EDF	FRA	9.9	0.2%	-0.5%	2.0%	-0.7%
Engie	FRA	14.8	0.3%	0.6%	1.5%	2.8%
Exelon	USA	46.2	-0.2%	1.2%	5.4%	1.3%
National Grid	GBR	941.3	0.7%	-0.5%	1.4%	-0.3%
AEP	USA	94.6	0.3%	1.0%	2.8%	0.1%
HK & China Gas	HKG	15.5	1.2%	1.7%	2.1%	1.6%
Sempra Energy	USA	151.2	0.9%	1.5%	1.6%	-0.2%

Information Technology

Company	국가	Close	1D	1W	1M	YTD
Alphabet	USA	1,440.0	0.8%	3.0%	6.9%	7.5%
Tencent	HKG	406.4	2.0%	7.7%	12.6%	8.2%
Alibaba	USA	230.5	3.0%	6.4%	12.5%	8.7%
Facebook	USA	221.9	1.8%	4.4%	14.3%	8.1%
Taiwan Semicon	TWN	341.5	0.6%	2.9%	0.7%	3.2%
Oracle	USA	54.6	0.2%	1.0%	0.1%	3.0%
Nvidia	USA	252.0	3.1%	6.3%	12.5%	7.1%
SAP	DEU	124.2	0.8%	3.5%	-0.2%	3.2%
Adobe Systems	USA	345.6	1.7%	3.6%	8.7%	4.8%
Texas Instruments	USA	130.0	0.0%	2.4%	2.6%	1.3%
Broadcom	USA	301.2	0.7%	-4.0%	-4.5%	-4.7%
Paypal	USA	115.3	2.1%	4.6%	7.1%	6.6%
ASML	NLD	269.1	0.2%	2.3%	3.5%	2.0%
Baidu	USA	142.3	-1.6%	4.6%	19.4%	12.5%
Qualcomm	USA	91.0	0.8%	5.2%	3.6%	3.1%
Micron Technology	USA	57.5	1.4%	7.3%	12.2%	6.8%
Tokyo Electron	JAP	24,840.0	0.0%	6.4%	-0.2%	3.8%
Nintendo	JAP	43,440.0	0.0%	1.6%	-3.3%	-1.2%
Applied Materials	USA	61.8	0.6%	3.2%	3.2%	1.3%

Company	국가	Close	1D	1W	1M	YTD
Berkshire Hathaway	USA	342,855.0	0.8%	0.8%	1.4%	1.0%
Ind&Comm BOC	CHN	5.9	0.3%	-0.7%	1.9%	0.9%
Bank of America	USA	35.1	0.9%	0.6%	1.8%	-0.5%
Construction BOC	HKG	6.8	1.2%	2.3%	4.5%	1.0%
Wells Fargo	USA	52.1	-0.7%	-1.9%	-3.1%	-3.1%
PingAn Insurance	HKG	95.6	2.6%	1.9%	2.7%	3.8%
Agricultural Bank	HKG	3.4	0.3%	-0.6%	2.7%	-1.5%
HSBC Holdings	GBR	590.8	1.1%	1.0%	2.8%	-0.2%
Citi Group	USA	80.7	1.8%	1.5%	5.6%	1.0%
Bank of China	HKG	3.3	1.5%	1.2%	2.1%	0.0%

Real Estate

Company	국가	Close	1D	1W	1M	YTD
Ameican Tower	USA	235.4	2.0%	3.0%	10.8%	2.4%
China Vanke	HKG	32.8	0.9%	-0.3%	7.7%	-1.4%
Simon Property	USA	145.3	0.3%	-0.6%	0.7%	-2.5%
SHKP Ltd	HKG	121.3	1.9%	3.3%	2.5%	1.7%
Country Garden	HKG	12.3	-1.0%	-0.5%	3.5%	-1.8%
Crown Castle Int'l	USA	143.3	0.6%	1.4%	8.0%	0.8%
China Evergrande	HKG	22.2	3.0%	1.8%	2.5%	2.5%
Overseas land&Invest	HKG	29.7	-0.2%	0.5%	1.5%	-2.3%

※ 작성자(SK증권 리서치센터)는 본 조사분석자료에 게재된 내용들이 외부의 부당한 압력이나 간섭없이 신의성실하게 작성되었음을 확인합니다. 자료 제공일 시점에서의 의견 및 추정치로 최종 실적과 오차가 발생할 수 있으며, 투자를 유도할 목적이 아니라 투자판단에 참고가 되는 정보제공을 목적으로 하고 있습니다. 투자시 투자자 자신의 판단과 책임하에 최종결정을 하시기 바랍니다. 본 자료는 당사의 저작물로서 모든 저작권은 당사에게 있으며, 어떠한 경우에도 당사의 동의 없이 복제, 대여, 전송, 재배포 될 수 없습니다.

