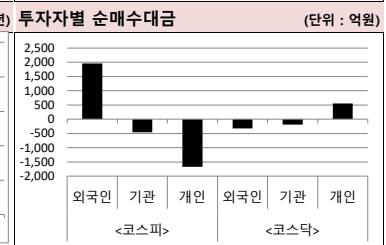
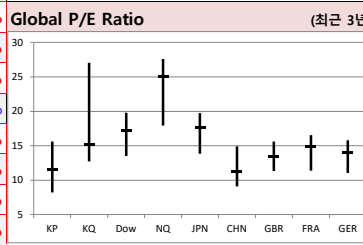
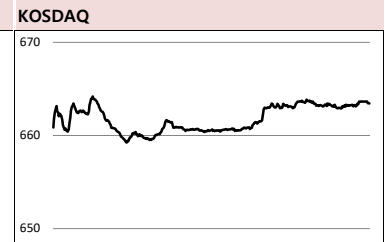
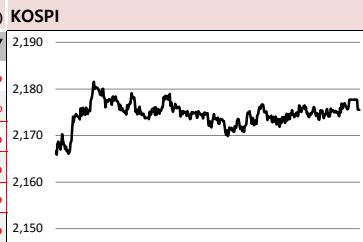




2020-01-08, (수)

Global Indices		(단위: pt, 10억 원지통화)							
	Close	시가총액	1D	1W	1M	3M	YTD	3Y	
KOSPI	2,175.5	1,408,759.6	0.9%	-1.0%	4.5%	7.6%	6.6%	6.2%	
KOSDAQ	663.4	237,196.2	1.2%	-1.0%	5.6%	5.8%	-1.8%	3.1%	
Dow Jones	28,583.7	8,220.8	-0.4%	0.2%	2.0%	8.0%	22.5%	43.2%	
Nasdaq	9,068.6	14,051.1	0.0%	1.1%	4.8%	14.0%	36.7%	64.3%	
S&P 500	3,237.2	27,999.3	-0.3%	0.2%	2.9%	10.2%	29.1%	42.2%	
UK	7,573.9	2,021.6	0.0%	0.4%	4.6%	5.2%	12.6%	5.0%	
Germany	13,226.8	1,230.2	0.8%	-0.2%	0.5%	9.3%	25.3%	14.0%	
France	6,012.4	1,842.5	0.0%	0.6%	2.4%	8.9%	27.1%	22.5%	
Japan	23,575.7	387,858.4	1.6%	-0.3%	0.9%	10.3%	17.8%	21.2%	
China	3,104.8	35,329.6	0.7%	1.8%	6.6%	6.9%	24.5%	-1.6%	
Brazil	116,661.9	3,693.4	-0.2%	0.9%	5.0%	16.0%	32.7%	89.2%	
Vietnam	958.9	3,273,778.9	0.3%	-0.2%	-0.5%	-2.5%	7.4%	41.1%	
India	40,869.5	75,324.1	0.5%	-0.9%	1.0%	8.9%	12.7%	52.7%	
Russia	3,078.9	43,057.4	0.0%	1.1%	5.1%	13.2%	29.9%	39.1%	



Global Market
미국 중시 - 이란의 보복조치 가능성 주시하는 가운데 소폭 하락
 · 이란 주요 인사를 보복 다짐 위협 이어져. 이란 로하니 대통령, "미국이 중대한 실책 범해"
 · 실질적 경제 보복 조치 이뤄지지 않은 가운데, 장래 이후 보복 가능성에 관망세 우세

China Region Market
중화권 중시 - 중동발 리스크 제한적 인식 및 정부정책 기대감에 3,100선 회복
 · 미국 대형 IT 기술주 중심의 상승 등 중동발 리스크 제한적인 인식에 증시 상승
 · 중국, 은행보험감독관리위원회 업무 지침에 '가계 예금의 주식펀드 전환 촉진' 내용 포함

유럽 중시 - 미-이란 갈등 주시하며 혼조세 마감
 · 미-이란간 갈등 예의주의 하며, 혼조세 마감. FTSE 100(-0.02%), CAC 40(-0.02%) 기록
 · 이란의 보복조치로 원유 수송로 안전 위협받아 세계 경제 부담 전망 우세

중화권 이슈 - 해외 상장 중국 IT 기업들 홍콩 증시 2차 상장 등 수요 몰려
 · 알리바바의 홍콩증시 2차 상장에 이어, 바이두, 씨트림 등 홍콩시장 2차 상장 추진
 · 홍콩거래소의 대대적인 규제 완화와 알리바바의 성공적인 2차 상장에 고무된 영향

일본 중시 - 중동 정세에 대한 리스크 제한적으로 인식하며, 큰 폭 상승
 · 세계적 주가 하락에 대한 경계감 열어짐에 따른 상승. 전일 하락분(-1.9%) 대부분 만회
 · 엔-달러 환율 108선까지 상승하며 수출주 중심으로 매수세 유입

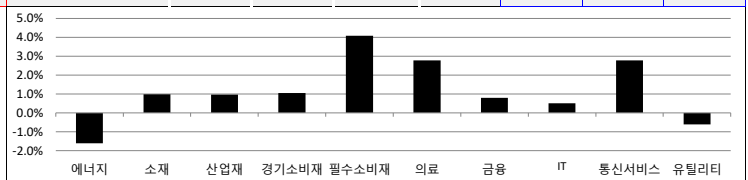
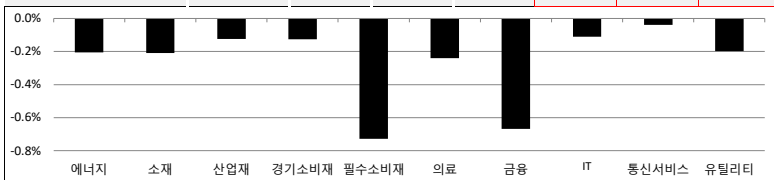
Today's Event
 · 세계은행 세계경제전망보고서
 · 유, 12월 소비자신뢰지수 확정치(현지시간)
 · 독, 11월 공장수주(현지시간)
 · 영, 12월 할리팩스 주택가격지수(현지시간)
 · 유, 유로존 경제전망(현지시간)

국내 중시 - 중동 우려 해소에 코스피, 코스닥 양 시장 상승 마감
 · 미-이 양국간 전면전으로 확대될 가능성 높지 않다는 분석에 투자심리 회복
 · 화장품 업종 위주 외국인 매수세 유입. LG생활건강(7.53%), 아모레퍼시픽(+7.49%) 기록

유, 12월 경기체감지수(현지시간)
일, 12월 소비자신뢰지수
CJ헬로 상호변경(LG헬로비전)
큐로 추가상장(CB전환)
유니트론텍 추가상장(CB전환)

S&P 500 Sector		1D	1W	1M	3M	YTD	2Y	3Y
에너지		-0.2%	1.1%	5.4%	9.9%	8.8%	-16.8%	-17.2%
소재		-0.2%	-3.5%	-0.8%	5.9%	17.6%	-5.5%	17.2%
산업재		-0.1%	1.5%	2.5%	10.0%	28.8%	6.5%	28.0%
경기소비재		-0.1%	0.7%	4.2%	6.4%	27.0%	22.4%	49.8%
필수소비재		-0.7%	-1.5%	-0.4%	2.0%	22.1%	8.4%	19.1%
의료		-0.2%	-0.3%	2.2%	14.0%	18.3%	20.0%	44.4%
금융		-0.7%	-0.9%	0.8%	11.7%	28.0%	7.4%	29.6%
IT		-0.1%	0.8%	5.7%	15.4%	49.3%	40.9%	96.3%
통신서비스		0.0%	1.9%	3.2%	10.8%	33.4%	13.0%	6.1%
유틸리티		-0.2%	-1.2%	1.6%	-1.0%	20.7%	24.4%	30.8%

Korea Sector		1D	1W	1M	3M	YTD	2Y	3Y
에너지		-1.6%	-3.4%	2.8%	-9.0%	-13.2%	-24.1%	-3.8%
소재		1.0%	-2.0%	2.9%	3.3%	-11.9%	-34.8%	-13.4%
산업재		1.0%	-2.4%	0.6%	3.4%	-7.1%	-16.5%	-13.2%
경기소비재		1.1%	-2.3%	0.3%	-0.2%	9.4%	-14.2%	-10.5%
필수소비재		4.1%	3.1%	4.5%	7.5%	-1.2%	-16.8%	-7.1%
의료		2.8%	-1.7%	8.7%	6.9%	-24.8%	-35.3%	35.9%
금융		0.8%	-2.5%	-1.0%	4.5%	-5.3%	-25.2%	-6.2%
IT		0.5%	0.2%	11.0%	16.5%	41.6%	7.0%	55.3%
통신서비스		2.8%	1.6%	5.1%	14.7%	28.1%	30.6%	55.2%
유틸리티		-0.6%	-1.7%	-4.9%	6.6%	-18.1%	-25.2%	-36.4%



Fixed Income		(단위: %, bp)		
	Close	1D	1M	YTD
국고채 3년	1.335	5.5	-9.5	-48.8
국고채 10년	1.633	7.6	-5.2	-32.3
미국채 2년	1.540	-0.4	-7.5	-94.7
미국채 10년	1.818	0.9	-1.9	-86.7
일본 국채 10년	-0.005	1.5	0.1	-0.8
중국 국채 10년	3.204	0.0	4.0	-57.0
독일 국채 10년	-0.285	0.2	0.1	-52.7

Commodity		(단위: \$, pt)			
	Close	1D	1M	YTD	
국제유가(WTI)	62.69	-0.9%	5.9%	38.1%	
VIX Index	13.79	-0.4%	1.2%	-45.8%	
천연가스	2.15	0.9%	-7.7%	-26.7%	
CRB상품지수	186.93	-0.2%	3.2%	10.1%	
금(Comex)	1,576.10	0.5%	8.0%	23.0%	
BDI(Baltic Dry)	844.00	0.0%	-45.8%	-33.6%	
구리	279.55	0.2%	3.1%	6.3%	

Currency		(단위: %)			
	Close	1D	1M	YTD	
달러인덱스(pt)	96.98	0.3%	-0.7%	0.9%	
원/달러(원)	1,166.45	-0.5%	-2.0%	4.5%	
엔/달러(엔)	108.44	0.1%	-0.1%	-1.2%	
달러/유로(달러)	1.12	-0.4%	0.8%	-2.7%	
원/홍콩달러(원)	149.96	-0.6%	-1.3%	5.4%	
원/위안(원)	167.79	-0.1%	-0.7%	3.7%	
달러/파운드(달러)	1.31	-0.3%	-0.1%	3.0%	

※ 작성자(SK증권 리서치센터)는 본 조사분석자료에 게재된 내용들이 외부의 부당한 압력이나 간섭없이 신의성실하게 작성되었음을 확인합니다. 자료 제공일 시점에서의 의견 및 추정치로 최종 실적과 오차가 발생할 수 있으며, 투자를 유도할 목적이 아니라 투자판단에 참고가 되는 정보제공을 목적으로 하고 있습니다. 투자자 투자자 자신의 판단과 책임하에 최종결정을 하시기 바랍니다. 본 자료는 당사의 저작권으로서 모든 저작권은 당사에게 있으며, 어떠한 경우에도 당사의 동의 없이 복제, 대여, 전송, 재배포 될 수 없습니다.



MORNING CALL



2020-01-08, (수)

일일 상승률 상위 종목			일일 하락률 상위 종목		
종목명	시가총액	수익률	종목명	시가총액	수익률
신라젠	11,901	29.8%	대성산업	1,855	-9.4%
극동유화	2,019	24.5%	루미마이크로	2,708	-8.3%
아모그린텍	2,392	12.8%	바이오솔루션	3,029	-7.8%
웰바이오텍	1,101	10.3%	대성에너지	1,496	-6.7%
엘컴텍	1,858	10.0%	대한뉴팜	1,909	-6.7%
코리아나	1,660	9.5%	제이씨케미칼	1,410	-5.9%
오픈베이스	1,161	9.5%	RFHIC	7,859	-5.6%
에이스테크	3,668	9.1%	씨니전자	1,804	-5.5%
이원컴포텍	2,280	8.8%	수산중공업	1,274	-5.2%
신세계인터넷내셔널	17,600	8.8%	큐리언트	2,286	-4.7%
엑셀	1,066	8.8%	알루코	2,027	-4.6%
코오롱생명과학	2,208	8.7%	루트로닉	2,035	-4.3%
제이씨현시스템	1,023	8.6%	코리아씨키트	2,669	-4.2%
NICE평가정보	8,804	8.2%	SH에너지화학	1,539	-4.2%
한국전자인중	1,018	8.1%	송원산업	3,384	-4.1%
제이콘텐트리	5,885	8.1%	케이씨텍	4,464	-4.1%
남화산업	3,088	7.9%	네팩스	5,938	-3.9%
분스	1,289	7.7%	에스맥	2,875	-3.9%
클리오	4,064	7.6%	티에스이	1,676	-3.8%
제넨바이오	1,638	7.5%	안랩	7,360	-3.8%

16만
원가 좋아하는
사람들이 벌써
이렇게나

**시럽웰스 회원
16만 돌파!**

시럽웰스님 외 160,000명이 좋아합니다

스마트하게 돈 버는 지갑, 시럽웰스

membership Wealth

주요 투자자별 순매수/순매도 상위 종목 (단위: 억원)

<외국인 순매수 상위>			<외국인 순매도 상위>			<기관 순매수 상위>			<기관 순매도 상위>			<개인 순매수 상위>			<개인 순매도 상위>								
종목명	매수대금	종목명	매도대금	종목명	매수대금	종목명	매도대금	종목명	매수대금	종목명	매도대금	종목명	매수대금	종목명	매도대금								
LG생활건강	307.4	SK하이닉스	-340.2	카카오	291.1	삼성전기	-136.6	SK하이닉스	212.7	카카오	-579.2	카카오	281.5	SK이노베이션	-108.7	LG생활건강	184.5	한국전력	-125.4	SK이노베이션	183.1	LG생활건강	-484.6
카카오	281.5	아프리카TV	-97.3	아모레퍼시픽	105.0	현대차	-114.1	현대차	135.3	아모레퍼시픽	-308.5	아모레퍼시픽	62.6	네팩스	-92.4	SK하이닉스	100.2	SK이노베이션	-74.6	네팩스	118.3	호텔신라	-191.3
신한지주	62.6	엔씨소프트	-79.7	엔씨소프트	69.2	신한지주	-66.4	기아차	104.8	NAVER	-156.4	NAVER	153.3	케이엠더블유	-78.1	한화케미칼	63.4	한국전력	-63.6	한국전력	102.2	엔씨소프트	-150.6
삼성전기	153.3	S-Oil	-63.1	삼성SDI	54.5	우리금융지주	-43.5	S-Oil	80.0	스튜디오드래곤	-96.6	스튜디오드래곤	143.4	케이엠더블유	-79.7	신세계인터넷내셔널	59.4	롯데케미칼	-60.4	아프리카TV	101.6	LG화학	-115.7
호텔신라	143.4	신라젠	-58.7	NAVER	57.6	SK	-49.1	우리금융지주	64.1	메디톡스	-94.6	메디톡스	91.7	RFHIC	-55.3	LG디스플레이	49.1	SK텔레콤	-38.2	신라젠	58.1	신세계	-65.0
NAVER	91.7	현대차	-58.7	에이치엘비	56.2	GS건설	-46.8	RFHIC	63.9	에이치엘비	-87.7	에이치엘비	84.3	퍼시스	-44.5	파라다이스	48.9	삼성화재	-37.3	GS건설	56.5	한진칼	-63.0
LG화학	84.3	SK하이닉스	-55.3	LG디스플레이	56.0	우리금융지주	-43.5	S-Oil	60.7	한국콜마	-79.4	한국콜마	82.3	삼성SDI	-41.8	파라다이스	46.3	현대모비스	-32.3	KT&G	53.1	파라다이스	-57.2
엔씨소프트	82.3	신한지주	-58.7	NAVER	57.6	SK	-49.1	우리금융지주	64.1	메디톡스	-94.6	메디톡스	75.9	한진칼	-39.1	호텔신라	46.3	현대모비스	-32.3	KT&G	53.1	파라다이스	-57.2
한국콜마	75.9	유니테스트	-34.3	스튜디오드래곤	36.3	아모레G	-30.7	엠씨넥스	50.6	한화케미칼	-56.3	한화케미칼	73.8	유니테스트	-34.3	스튜디오드래곤	36.3	아모레G	-30.7	엠씨넥스	50.6	한화케미칼	-56.3
현대모비스	73.8	오스탬플라트	-31.8	젬백스	35.1	네팩스	-28.5	젬백스	45.5	셀트리온	-55.1	셀트리온	69.4	서울반도체	-30.1	한샘	33.6	LG전자	-26.2	이마트	44.4	씨젠	-53.7
SK	69.4	KT&G	-28.7	삼성물산	33.3	KH바텍	-25.9	유니테스트	41.1	헬릭스미스	-52.5	헬릭스미스	71.5	KT&G	-28.7	삼성물산	33.3	KH바텍	-25.9	유니테스트	41.1	헬릭스미스	-52.5

후강통(Shanghai-Hongkong Link) 시가총액 상위기업 수익률 (단위: CNY, %) 선강통(Shenzhen-Hongkong Link) 시가총액 상위기업 수익률 (단위: CNY, %)

코드	종목명	시가총액(M)	Close	수익률	코드	종목명	시가총액(M)	Close	수익률
600276 C1 Equity	JIANGSU HENGRUI MEDICINE C-A	375,364.2	84.87	0.93%	002475 C2 Equity	LUXSHARE PRECISION INDUSTF	204,866.8	38.30	0.52%
600519 C1 Equity	KWEICHOW MOUTAI CO LTD-A	1,374,946.2	1,094.53	1.53%	000651 C2 Equity	GREE ELECTRIC APPLIANCES I-A	404,979.0	67.32	2.19%
601318 C1 Equity	PING AN INSURANCE GROUP CO	1,555,840.0	86.15	0.64%	000858 C2 Equity	WULIANGYE YIBIN CO LTD-A	502,163.6	129.37	0.13%
601888 C1 Equity	CHINA INTERNATIONAL TRAVEL-	177,499.6	90.91	1.01%	002714 C2 Equity	MUYUAN FOODSTUFF CO LTD-	202,786.0	93.80	3.82%
600406 C1 Equity	NARI TECHNOLOGY CO LTD-A	102,287.4	22.13	0.82%	002415 C2 Equity	HANGZHOU HIKVISION DIGITA	321,468.4	34.40	-0.03%
600048 C1 Equity	POLY DEVELOPMENTS AND HOLL	188,416.9	15.79	0.70%	300760 C2 Equity	SHENZHEN MINDRAY BIO-MED	219,675.4	180.70	2.31%
601138 C1 Equity	FOXCONN INDUSTRIAL INTERNE-	354,607.3	17.86	-0.22%	002241 C2 Equity	GOERTEK INC -A	65,323.9	20.13	-1.18%
600031 C1 Equity	SANY HEAVY INDUSTRY CO LTD-	144,847.2	17.19	0.12%	002304 C2 Equity	JIANGSU YANGHE BREWERY -A	166,477.0	110.47	1.68%
601166 C1 Equity	INDUSTRIAL BANK CO LTD -A	415,276.1	19.99	0.40%	000333 C2 Equity	MIDEA GROUP CO LTD-A	402,803.3	58.05	1.49%
600690 C1 Equity	HAIER SMART HOME CO LTD-A	123,484.0	19.25	1.37%	002439 C2 Equity	VENUSTECH GROUP INC-A	33,375.2	37.22	0.59%

※ 작성자(SK증권 리서치센터)는 본 조사분석자료에 게재된 내용들이 외부의 부당한 압력이나 간섭없이 신의성실하게 작성되었음을 확인합니다. 자료 제공일 시점에서의 의견 및 추정치로 최종 실적과 오차가 발생할 수 있으며, 투자를 유도할 목적이 아니라 투자판단에 참고가 되는 정보제공을 목적으로 하고 있습니다. 투자시 투자자 자신의 판단과 책임하에 최종결정을 하시기 바랍니다. 본 자료는 당사의 저작물로서 모든 저작권은 당사에게 있으며, 어떠한 경우에도 당사의 동의 없이 복제, 대여, 전송, 재배포 될 수 없습니다.





2020-01-08, (수)

코스피 & 코스닥 섹터별 시가총액 상위 종목 수익률(국내)

(단위 : 억원 / 원)

섹터	코드	종목명	시가총액	Close	1D	1W	YTD	코드	종목명	시가총액	Close	1D	1W	YTD
에너지 Energy	A096770	SK이노베이션	133,613	144,500	-2.4%	-3.7%	-3.7%	A009830	한화케미칼	31,085	19,250	3.5%	2.1%	2.1%
	A010950	S-Oil	103,464	91,900	-1.6%	-3.6%	-3.6%	A002380	KCC	24,649	233,500	0.0%	0.0%	0.0%
	A078930	GS	46,922	50,500	0.8%	-2.1%	-2.1%	A011780	금호석유	23,612	77,500	3.9%	0.0%	0.0%
	A018670	SK가스	7,800	84,500	-0.6%	-0.1%	-0.1%	A047050	포스코인터내셔널	23,009	18,650	-2.9%	0.0%	0.0%
	A002960	한국셀섹유	4,167	320,500	0.0%	-0.8%	-0.8%	A010060	OCI	14,691	61,600	1.8%	-1.6%	-1.6%
	A017940	E1	3,320	48,400	0.2%	0.2%	0.2%	A011790	SKC	19,593	52,200	3.0%	2.4%	2.4%
소재 Materials	A051910	LG화학	219,542	311,000	1.3%	-2.1%	-2.1%	A036490	SK머티리얼즈	18,279	173,300	-1.3%	-6.6%	-6.6%
	A005490	POSCO	202,273	232,000	0.4%	-1.9%	-1.9%	A036830	솔브레인	14,754	84,800	-0.9%	0.6%	0.6%
	A010130	고려아연	80,764	428,000	1.5%	0.7%	0.7%	A178920	SKC코오롱PI	10,219	34,800	2.4%	-0.6%	-0.6%
	A011170	롯데케미칼	71,978	210,000	0.5%	-6.3%	-6.3%	A005290	동진세미켐	8,175	15,900	0.0%	-5.1%	-5.1%
	A004020	현대제철	39,367	29,500	-0.5%	-6.2%	-6.2%	A278280	천보	6,180	61,800	-1.3%	0.3%	0.3%
	A003410	쌍용양회	27,007	5,360	-0.2%	-5.5%	-5.5%	A078130	국일제지	7,144	5,840	0.3%	-2.3%	-2.3%
산업재 Industrials	A028260	삼성물산	204,865	108,000	1.9%	-0.5%	-0.5%	A010140	삼성중공업	45,171	7,170	0.0%	-1.4%	-1.4%
	A034730	SK	180,826	257,000	2.4%	-1.9%	-1.9%	A000720	현대건설	44,208	39,700	0.5%	-6.2%	-6.2%
	A003550	LG	125,104	72,500	1.4%	-1.8%	-1.8%	A004990	롯데지주	38,554	36,750	0.3%	-5.7%	-5.7%
	A009540	한국조선해양	90,236	127,500	0.0%	0.8%	0.8%	A047810	한국항공우주	32,849	33,700	-0.6%	-1.0%	-1.0%
	A086280	현대글로벌비스	51,938	138,500	0.7%	-3.2%	-3.2%	A012750	에스원	34,769	91,500	0.8%	-2.4%	-2.4%
	A267250	현대중공업지주	53,013	325,500	0.6%	-3.7%	-3.7%	A000120	CJ대한통운	33,534	147,000	0.0%	-5.2%	-5.2%
자유소비재 Consumer Discretionary	A005380	현대차	246,787	115,500	-0.4%	-4.2%	-4.2%	A028300	에이치엘비	46,756	109,400	2.9%	-4.8%	-4.8%
	A012330	현대모비스	240,649	252,500	1.2%	-1.4%	-1.4%	A035760	CJ ENM	33,902	154,600	2.9%	-3.1%	-3.1%
	A000270	기아차	170,455	42,050	0.4%	-5.1%	-5.1%	A034230	파라다이스	18,189	20,000	5.3%	1.3%	1.3%
	A066570	LG전자	115,044	70,300	0.6%	-2.5%	-2.5%	A028150	GS홈쇼핑	9,319	142,000	-0.7%	-4.4%	-4.4%
	A035250	강원랜드	62,364	29,150	0.7%	-1.5%	-1.5%	A025980	아나티	8,591	10,150	1.0%	-2.4%	-2.4%
	A021240	웅진코웨이	67,748	91,800	1.6%	-1.4%	-1.4%	A033290	코웰패션	5,213	5,760	4.2%	2.1%	2.1%
필수소비재 Consumer Staples	A051900	LG생활건강	209,752	1,343,000	7.5%	6.5%	6.5%	A282330	BGF리테일	29,296	169,500	1.8%	0.0%	0.0%
	A033780	KT&G	127,682	93,000	0.3%	-0.9%	-0.9%	A139480	이마트	33,730	121,000	0.8%	-5.1%	-5.1%
	A090430	아모레퍼시픽	130,070	222,500	7.5%	11.3%	11.3%	A007070	GS리테일	30,531	39,650	2.2%	1.0%	1.0%
	A002790	아모레G	70,667	85,700	6.1%	3.6%	3.6%	A007310	오뚜기	19,468	540,000	0.4%	-2.5%	-2.5%
	A271560	오리온	42,304	107,000	1.9%	1.4%	1.4%	A000080	하이진트로	19,953	28,450	-0.7%	-1.9%	-1.9%
	A097950	CJ제일제당	35,227	234,000	0.2%	-7.3%	-7.3%	A026960	동서	16,301	16,350	0.0%	-6.0%	-6.0%
의료 Health Care	A207940	삼성바이오로직스	277,231	419,000	1.7%	-3.2%	-3.2%	A091990	셀트리온헬스케어	77,788	51,500	3.1%	-2.8%	-2.8%
	A068270	셀트리온	239,763	178,000	2.9%	-1.7%	-1.7%	A084990	헬릭스미스	19,809	92,500	6.1%	-0.2%	-0.2%
	A128940	한미약품	34,582	292,000	0.7%	-1.5%	-1.5%	A145020	휴젤	16,890	391,000	2.9%	-1.7%	-1.7%
	A008930	한미사이언스	24,622	37,300	1.4%	-2.7%	-2.7%	A086900	메디톡스	19,307	323,000	7.0%	7.3%	7.3%
	A000100	유한양행	30,795	230,500	1.8%	-2.5%	-2.5%	A140410	메지온	16,115	185,100	3.2%	-3.2%	-3.2%
	A069620	대웅제약	15,526	134,000	1.5%	-2.6%	-2.6%	A067630	에이치엘비생명과학	12,564	26,700	0.2%	-3.8%	-3.8%
IT Information Technology	A005930	삼성전자	3,331,139	55,800	0.5%	0.0%	0.0%	A032500	케이엠더블유	21,981	55,200	0.0%	8.0%	8.0%
	A000660	SK하이닉스	684,322	94,000	-0.3%	-0.1%	-0.1%	A240810	원익IPS	17,155	34,950	0.4%	-2.5%	-2.5%
	A018260	삼성세스디에스	148,952	192,500	1.1%	-1.0%	-1.0%	A056190	에스에프에이	15,566	43,350	-0.2%	-6.3%	-6.3%
	A006400	삼성SDI	159,190	231,500	0.7%	-1.9%	-1.9%	A098460	고영	14,006	102,100	2.5%	-3.2%	-3.2%
	A034220	LG디스플레이	58,503	16,350	2.2%	0.6%	0.6%	A039030	이오테크닉스	12,837	104,200	1.7%	0.9%	0.9%
	A011070	LG이노텍	33,371	141,000	-0.7%	0.7%	0.7%	A218410	RFHIC	7,859	33,100	-5.6%	-10.2%	-10.2%
	A012510	더존비즈온	23,976	80,800	1.5%	-0.3%	-0.3%	A058470	리노공업	9,618	63,100	1.5%	-1.9%	-1.9%
	A020150	일진머티리얼즈	19,228	41,700	-0.4%	-2.5%	-2.5%	A046890	서울반도체	9,387	16,100	-0.6%	-0.9%	-0.9%
	A307950	현대오토배터리	9,870	47,000	0.1%	-6.8%	-6.8%	A006490	인스코비	3,121	3,210	3.9%	4.9%	4.9%
통신서비스 Telecommunication Services	A017670	SK텔레콤	188,138	233,000	0.7%	-2.1%	-2.1%	A036630	세종텔레콤	2,221	370	1.7%	-2.9%	-2.9%
	A030200	KT	69,325	26,550	0.6%	-1.7%	-1.7%	A065530	전파기술	1,803	3,410	0.2%	4.0%	4.0%
	A032640	LG유플러스	60,252	13,800	1.5%	-2.8%	-2.8%	A000810	삼성화재	112,278	237,000	1.3%	-2.7%	-2.7%
금융 Financials	A055550	신한지주	202,720	42,750	1.5%	-1.4%	-1.4%	A086790	하나금융지주	106,736	35,550	0.3%	-3.7%	-3.7%
	A105560	KB금융	195,430	47,000	0.9%	-1.4%	-1.4%	A316140	우리금융지주	80,172	11,100	0.5%	-4.3%	-4.3%
	A032830	삼성생명	145,600	72,800	0.1%	-2.3%	-2.3%	A015350	부산가스	3,905	35,500	-0.1%	-0.6%	-0.6%
유틸리티 Utilities	A015760	한국전력	175,898	27,400	-0.7%	-1.4%	-1.4%	A004690	삼천리	3,349	82,600	-0.1%	-2.3%	-2.3%
	A036460	한국가스공사	33,787	36,600	0.1%	-3.3%	-3.3%	A017390	서울가스	3,600	72,000	-1.4%	2.0%	2.0%
	A071320	지력난방공사	5,257	45,400	-1.5%	-4.0%	-4.0%	A267290	경동도시가스	1,235	20,950	0.2%	-1.4%	-1.4%

※ 작성자(SK증권 리서치센터)는 본 조사분석자료에 게재된 내용들이 외부의 부당한 압력이나 간섭없이 신의성실하게 작성되었음을 확인합니다. 자료 제공일 시점에서의 의견 및 추정치로 최종 실적과 오차가 발생할 수 있으며, 투자를 유도할 목적이 아니라 투자판단에 참고가 되는 정보제공을 목적으로 하고 있습니다. 투자시 투자자 자신의 판단과 책임하에 최종결정을 하시기 바랍니다. 본 자료는 당사의 저작물로서 모든 저작권은 당사에게 있으며, 어떠한 경우에도 당사의 동의 없이 복제, 대여, 전송, 재배포 될 수 없습니다.





2020년 01월 시장 캘린더

월	화	수	목	금	비고
		1 신정 <ul style="list-style-type: none"> · 국내, 중국, 일본, 대만, 홍콩, 미국, 독일, 영국, 프랑스 휴장 · 미/일 무역협정 공식 발효 예정 · 이탈리아, 디지털세 도입 · 볼커를 완화안 적용 예정 · 중국, 850개 품목 수입관세 전격 인하 	2 <ul style="list-style-type: none"> · 일본 증시 휴장 · 유로존, 12월 제조업 PMI 확정치 · 독일, 12월 제조업 PMI 확정치 · 미, 12월 제조업 PMI 확정치 · 중, 12월 차이신 제조업 PMI 	3 <ul style="list-style-type: none"> · 일본 증시 휴장 · 미, 11월 건설지출 · 미, 12월 ISM 제조업 지수 · 미, FOMC 의사록 공개 · 독일, 12월 CPI 예상치 · 독일, 12월 실업률 	
6 <ul style="list-style-type: none"> · 11월 외환보유액 · 미, 12월 서비스업 PMI 확정치 · 미, 12월 합성 PMI 확정치 · 유로존, 11월 서비스업 PMI 확정치 · 유로존, 11월 PPI · 독, 12월 서비스업 PMI 확정치 · 중, 12월 차이신 종합 PMI · 중, 12월 차이신 서비스업 PMI 	7 <ul style="list-style-type: none"> · CES 2020 · 11월 국제수지 · 영, 하원 EU탈퇴협정 법안 관련 토론 · 미, 11월 무역수지 · 미, 11월 공장주문 · 미, 12월 ISM 비제조업지수 · 유로존, 11월 소매판매 · 중, 12월 외환보유액 	8 <ul style="list-style-type: none"> · 김정은 북한 국무위원장 생일 · 미, 11월 소비자신용지수 · 미, 12월 ADP 취업자 변동 · 미, 주간 MBA 모기지 신청건수 · 미, 주간 원유재고 · 유로존, 12월 소비자신뢰지수 확정치 · 독일, 11월 공장수주 	9 <ul style="list-style-type: none"> · 3분기 자금순환 · 트럼프 대통령, 대선 집회 개최 · 유로존, 11월 실업률 · 독, 11월 무역수지 · 중, 12월 생산자물가지수 	10 <ul style="list-style-type: none"> · 미, 11월 도매재고지수 · 미, 12월 고용동향보고서 · 중, 12월 무역수지 	
13 <ul style="list-style-type: none"> · 영, 11월 무역수지 · 영, 11월 산업생산 	14 <ul style="list-style-type: none"> · 미, 12월 소비자물가지수 · 미, 12월 NFIB 소기업 낙관지수 	15 <ul style="list-style-type: none"> · 12월 수출입물가지수 · OPEC 월간 보고서 · 12월 및 연간 고용동향 · 미, 12월 생산자물가지수 · 미, 1월 뉴욕주 제조업지수 · 미, 주간 MBA모기지신청건수 · 미, 주간 원유재고 · 미, 연준 베이지북 공개 · 유, 11월 무역수지, 산업생산 	16 <ul style="list-style-type: none"> · 11월 통화 및 유동성 동향 · 미, 11월 기업재고 · 미, 12월 소매판매 · 미, 12월 수출입물가지수 · 미, 1월 NAHB 주택시장지수 · 미, 1월 필라델피아연준제조업 · 중, 12월 주택가격지수 	17 <ul style="list-style-type: none"> · 영, 12월 소매판매 · 미, 12월 산업생산 · 미, 12월 주택착공, 건축허가 · 중, 12월 고정자산투자 · 중, 4분기 GDP · 중, 12월 소매판매, 산업생산 	
20 <ul style="list-style-type: none"> · 미국 증시 휴장 (마틴 루터 킹 데이) · 독일, 12월 생산자물가지수 	21 <ul style="list-style-type: none"> · 다보스포럼 · 대만 증시 휴장 · 12월 생산자물가지수 · 영국, 11월 실업률 	22 <ul style="list-style-type: none"> · 대만 증시 휴장 · 4분기 실질 국내총생산(속보) · 미, 11월 주택가격지수 · 미, 12월 기준주택판매 · 12월 관광통계 	23 <ul style="list-style-type: none"> · 대만 증시 휴장 · 유로존, 1월 소비자물가지수 잠정 · 미, 12월 경기선행지수 · 미, 1월 캔자스 연준 제조업지수 · 유로존, ECB 기준금리결정 	24 <ul style="list-style-type: none"> · 국내 증시 휴장 · 미, 1월 합성 PMI 예비치 · 중, 춘철 연휴 · 미, 1월 제조업 PMI 예비치 · 미, 1월 서비스업 PMI 예비치 	
27 <ul style="list-style-type: none"> · 국내 증시 휴장 · 미, 12월 신규주택매매 · 미, 1월 달라스 연준 제조업 활동 · 독, 1월 IFO 기업합경기지수 	28 <ul style="list-style-type: none"> · 홍콩, 중국 증시 휴장 · 미, 12월 내구재주문 · 미, 1월 소비자신뢰지수 · 미, 1월 리치몬드 연방 제조업지수 	29 <ul style="list-style-type: none"> · 중국 증시 휴장 · 일, BOJ 금융정책결정회의 요약 · 1월 소비자동향조사 · 12월 무역지수 및 교역조건 · 미, FOMC 회의 발표 	30 <ul style="list-style-type: none"> · 중국 증시 휴장 · 12월 금융기관 가중평균금리 · 11월 인구동향 · 1월 BSI · 미, 4분기 GDP 예비치 · 유로존, 12월 실업률 · 영국, BOE 기준금리결정 	31 <ul style="list-style-type: none"> · 브렉시트 결정 마감일 · 12월 및 연간 산업활동동향 · 미, 12월 개인소득, 개인소비지출 · 미, 1월 시카고 PMI · 영, 1월 GFK 소비자신뢰지수 · 중, 1월 제조업 PMI · 중, 1월 비제조업 PMI 	

※ 작성자(SK증권 리서치센터)는 본 조사분석자료에 게재된 내용들이 외부의 부당한 압력이나 간섭없이 신의성실하게 작성되었음을 확인합니다. 자료 제공일 시점에서의 의견 및 추정치로 최종 실적과 오차가 발생할 수 있으며, 투자를 유도할 목적이 아니라 투자판단에 참고가 되는 정보제공을 목적으로 하고 있습니다. 투자시 투자자 자신의 판단과 책임하에 최종결정을 하시기 바랍니다. 본 자료는 당사의 저작물로서 모든 저작권은 당사에게 있으며, 어떠한 경우에도 당사의 동의 없이 복제, 대여, 전송, 재배포 될 수 없습니다.



섹터별 시가총액 상위 종목 수익률(해외)

Dow Jones Industrial Average Members

Company	국가	Close	(단위 : 각국 거래소 통화 기준)			
			1D	1W	1M	YTD
Apple	USA	298.4	-0.5%	1.6%	10.2%	89.2%
American Express	USA	123.4	-0.5%	-0.9%	2.3%	29.5%
Boeing	USA	337.3	1.1%	3.5%	-4.7%	4.6%
Caterpillar	USA	146.4	-1.3%	-0.9%	2.6%	15.2%
Cisco Systems	USA	47.5	-0.6%	-1.0%	8.3%	9.6%
Chevron	USA	119.1	-1.3%	-1.2%	0.9%	9.4%
Walt Disney	USA	145.7	0.0%	0.7%	-1.3%	32.9%
Dow Inc	USA	52.2	0.0%	-4.6%	-1.9%	-
Walgreens Boots Alliance	USA	59.3	-0.5%	0.6%	1.1%	-13.2%
Goldman Sachs Group	USA	235.5	0.7%	2.4%	4.8%	41.0%
Home Depot	USA	218.5	-0.7%	0.1%	2.0%	27.2%
IBM	USA	134.2	0.1%	0.1%	0.7%	18.1%
Intel	USA	58.9	-1.7%	-1.5%	3.7%	25.6%
Johnson & Johnson	USA	145.0	0.6%	-0.6%	3.3%	12.3%
JPMorgan Chase & Co	USA	135.9	-1.7%	-2.5%	0.6%	39.2%
Coca-Cola	USA	54.3	-0.8%	-2.0%	-0.3%	14.6%
McDonald's	USA	202.6	0.1%	2.5%	3.7%	14.1%
3M	USA	177.9	-0.4%	0.8%	3.7%	-6.6%
Merck & Co	USA	89.2	-2.7%	-1.9%	0.4%	16.7%
Microsoft	USA	157.6	-0.9%	-0.1%	3.8%	55.1%
NIKE	USA	101.8	0.0%	0.5%	4.9%	37.3%
Pfizer	USA	38.8	-0.3%	-1.1%	1.2%	-11.2%
Procter & Gamble	USA	122.0	-0.6%	-2.3%	-1.8%	32.7%
Travelers	USA	135.2	-1.5%	-1.3%	-0.4%	12.9%
UnitedHealth Group	USA	289.8	-0.6%	-1.4%	3.4%	16.3%
United Technologies	USA	153.2	-0.3%	2.3%	4.2%	43.9%
Visa	USA	188.7	-0.3%	0.4%	3.6%	43.0%
Verizon	USA	59.6	-1.1%	-2.9%	-2.6%	6.0%
Walmart	USA	116.6	-0.9%	-1.9%	-2.7%	25.1%
Exxon Mobil	USA	70.3	-0.8%	0.7%	1.1%	3.1%

Materials

Company	국가	Close	(단위 : 각국 거래소 통화 기준)			
			1D	1W	1M	YTD
BHP Billiton	AUS	39.6	0.4%	1.6%	5.9%	15.5%
BASF	DEU	66.2	-0.1%	-1.7%	-3.0%	9.7%
Rio Tinto	AUS	101.7	0.6%	1.3%	6.2%	29.7%
SABIC	SAU	91.0	-1.0%	2.2%	-1.9%	-21.7%
Glencore	GBR	237.0	0.3%	0.7%	7.7%	-18.7%
Vale S.A.	BRA	54.0	0.7%	1.3%	5.2%	5.9%
Air Liquide S.A.	FRA	124.9	-0.4%	-1.0%	2.0%	26.7%
Nutrien	CAN	62.1	1.3%	-0.1%	0.2%	-10.0%
Shin-Etsu Chemical	JAP	11,995.0	1.2%	-0.5%	2.0%	40.5%
LyondellBasell	USA	90.9	-0.4%	-3.8%	-2.1%	9.3%
Air Products & Chemicals	USA	226.9	0.4%	-3.5%	-2.2%	41.7%
Southern Copper	USA	41.7	0.1%	-1.9%	7.4%	35.5%
Linde PLC	USA	204.8	0.2%	-3.8%	-0.3%	31.3%
Alcoa	USA	21.3	1.5%	-0.9%	3.5%	-19.8%

Industrials

Company	국가	Close	(단위 : 각국 거래소 통화 기준)			
			1D	1W	1M	YTD
Honeywell Int'l	USA	177.6	0.1%	0.3%	1.2%	34.4%
Siemens	DEU	116.4	0.1%	-0.1%	-0.2%	19.5%
Union Pacific	USA	178.1	-0.8%	-1.5%	3.5%	28.8%
Lockheed Martin	USA	414.5	0.3%	6.5%	7.1%	58.3%
UPS	USA	116.0	-0.2%	-0.9%	-1.3%	18.9%
Airbus	FRA	132.0	-1.1%	1.2%	3.9%	57.2%
Fedex	USA	154.8	1.0%	2.4%	-1.2%	-4.0%
General Dynamics	USA	180.0	-1.1%	2.1%	-1.9%	14.5%
Raytheon	USA	226.5	-0.4%	3.1%	4.3%	47.7%
Northrop Grumman	USA	375.0	-0.2%	9.0%	8.8%	53.1%
Vinci	FRA	98.0	-0.7%	-1.0%	-0.2%	36.1%
Illinois Tool Works	USA	177.8	-0.4%	-1.0%	2.1%	40.4%
Deutsche Post	DEU	33.9	0.7%	-0.4%	-0.5%	41.6%
Canadian National Railway	CAN	117.9	0.0%	0.4%	-0.9%	16.6%

Energy

Company	국가	Close	(단위 : 각국 거래소 통화 기준)			
			1D	1W	1M	YTD
Royal Dutch Shell	GBR	2,290.5	-0.8%	2.5%	5.0%	-0.7%
Petro China	HKG	4.1	-1.7%	5.6%	15.4%	-15.4%
Total	FRA	50.1	-0.7%	1.8%	4.5%	8.5%
BP	GBR	498.8	-1.1%	5.8%	5.4%	0.6%
China Petroleum	HKG	4.8	-0.4%	1.9%	9.9%	-14.5%
Schlumberger	USA	40.6	-0.5%	1.0%	10.1%	12.6%
Petrobras	BRA	30.7	-0.4%	1.7%	1.1%	35.3%
Reliance Industries	IND	1,524.6	1.5%	0.7%	-1.9%	36.0%
Equinor	NOR	183.0	-1.1%	4.3%	7.6%	-0.4%
Shenhua Energy	HKG	16.6	0.2%	2.0%	9.9%	-3.3%
Conocophillips	USA	66.5	0.0%	2.2%	7.3%	6.6%
CNOOC	HKG	13.6	-0.6%	5.2%	20.7%	12.7%
ENI S.P.A.	ITA	14.3	0.0%	3.4%	4.0%	4.2%
EOG Resources Inc	USA	89.3	1.0%	6.6%	20.7%	2.4%
Rosneft Oil Co.	RUS	455.6	0.0%	1.3%	2.2%	5.3%
Gazprom	RUS	256.6	0.0%	0.1%	3.5%	67.1%
Lukoil	RUS	6,382.0	0.0%	3.5%	2.6%	27.7%
Suncor Energy	CHN	44.3	0.8%	4.2%	4.7%	16.3%
Enterprise Products Partners	USA	28.7	0.1%	2.0%	9.4%	16.8%
Enbridge	CHN	51.7	-0.4%	0.0%	1.1%	21.8%
Occidental Petroleum	USA	45.3	0.5%	9.9%	16.0%	-26.2%

Consumer Discretionary

Company	국가	Close	(단위 : 각국 거래소 통화 기준)			
			1D	1W	1M	YTD
Amazon	USA	1,906.9	0.2%	3.2%	8.9%	27.0%
Toyota Motor	JAP	7,715.0	2.0%	0.0%	-0.2%	20.4%
Comcast	USA	44.9	0.6%	-0.1%	1.6%	32.0%
LVMH	FRA	416.0	0.2%	0.4%	3.7%	61.1%
Netflix	USA	330.8	-1.5%	2.2%	7.6%	23.6%
Naspers	ZAF	235,810.0	0.6%	2.9%	14.7%	23.2%
Booking Holdings	USA	2,068.1	1.0%	0.7%	7.1%	20.1%
Inditex	ESP	31.9	1.3%	1.5%	10.4%	42.9%
Volkswagen	DEU	175.4	-0.1%	1.2%	-0.3%	26.1%
Daimler	DEU	49.1	0.5%	-0.6%	-0.7%	6.9%
Charter Comm.	USA	499.2	0.3%	2.9%	6.7%	75.2%
Starbucks	USA	87.9	-0.3%	-0.1%	1.8%	36.4%
Adidas	DEU	294.1	1.3%	1.5%	5.4%	61.2%
Lowe's	USA	119.6	-0.6%	-0.1%	2.9%	29.5%
Tesla	USA	469.1	3.9%	12.1%	39.6%	40.9%
TJX	USA	61.6	-0.1%	0.9%	2.9%	37.7%
Marriott International	USA	144.9	-1.6%	-4.3%	1.9%	33.5%
Gree Electric Appliances	CHN	67.3	2.2%	2.7%	7.9%	88.6%
Carnival	USA	48.5	0.3%	-4.5%	8.4%	-1.6%
Sands China	HKG	43.3	0.7%	4.0%	15.8%	26.2%
Nissan Motor	JAP	636.5	1.8%	0.1%	-5.7%	-27.7%

※ 작성자(SK증권 리서치센터)는 본 조사분석자료에 게재된 내용들이 외부의 부당한 압력이나 간섭없이 신의성실하게 작성되었음을 확인합니다. 자료 제공일 시점에서의 의견 및 추정치로 최종 실적과 오차가 발생할 수 있으며, 투자를 유도할 목적이 아니라 투자판단에 참고가 되는 정보제공을 목적으로 하고 있습니다. 투자시 투자자 자신의 판단과 책임하에 최종결정을 하시기 바랍니다. 본 자료는 당사의 저작물로서 모든 저작권은 당사에게 있으며, 어떠한 경우에도 당사의 동의 없이 복제, 대여, 전송, 재배포 될 수 없습니다.



MORNING CALL

SK securities



2020-01-08, (수)

Consumer Staples

(단위 : 각국 거래소 통화 기준)

Company	국가	Close	1D	1W	1M	YTD
Nestle	CHE	105.2	-1.0%	0.4%	1.3%	31.8%
AB Inbev	BEL	74.1	-0.3%	1.9%	3.1%	28.4%
Unilever	NLD	50.5	-0.9%	-1.4%	-7.1%	6.6%
Pepsico	USA	134.0	-1.6%	-1.9%	-2.4%	21.3%
Philip Morris	USA	86.4	0.4%	1.5%	3.8%	29.4%
Kweichow Moutai	CHN	1,094.5	1.5%	-7.5%	-6.5%	85.5%
BAT	GBR	3,406.0	1.7%	5.4%	13.6%	36.2%
L'oreal	FRA	259.6	-1.3%	-1.7%	1.1%	29.0%
Altria Group	USA	49.6	-0.5%	-0.7%	-1.7%	0.4%
AmBev	BRA	19.1	0.2%	2.1%	3.3%	23.9%
Diageo	GBR	3,184.5	0.0%	-0.5%	2.7%	13.9%
Costco Wholesale	USA	291.4	-0.2%	-0.9%	-1.2%	43.0%
Kraft Heinz	USA	30.8	-1.8%	-4.3%	-1.1%	-28.5%
CVS Health	USA	73.6	-0.4%	-1.0%	-2.4%	12.3%
Mondelez International	USA	53.9	-0.4%	-2.1%	0.1%	34.7%

Telecommunication Services

(단위 : 각국 거래소 통화 기준)

Company	국가	Close	1D	1W	1M	YTD
AT&T	USA	39.3	0.4%	0.4%	2.7%	37.5%
China Mobile	HKG	63.8	-0.7%	-2.6%	7.6%	-15.3%
NTT Docomo	JAP	3,069.0	1.3%	1.0%	2.3%	24.1%
Nippon Telegraph	JAP	2,784.0	1.3%	1.0%	-0.4%	24.2%
Softbank	JAP	4,646.0	1.7%	-2.3%	9.1%	27.2%
Deutsche Telekom	DEU	14.6	0.0%	0.3%	-2.9%	-1.4%
Vodafone	GBR	146.7	-0.3%	-0.1%	1.6%	-4.1%
KDDI	JAP	3,271.0	0.9%	0.6%	3.5%	24.7%
America Movil SAB	MEX	15.1	-1.2%	-0.1%	3.3%	7.9%
T-Mobile	USA	78.9	0.4%	0.6%	1.5%	24.1%
Telefonica	ESP	6.2	-1.5%	0.4%	-9.0%	-14.9%
Orange	FRA	13.2	0.1%	0.6%	-2.9%	-6.7%
Singapore Telecom	SGP	3.4	0.3%	-0.3%	-2.0%	14.7%
Emirates Telecom	ARE	16.4	0.7%	0.4%	-0.2%	-3.3%
Saudi Telecom	SAU	97.3	-0.4%	-4.4%	0.0%	6.3%
Bell Canada Enterprises	CAN	60.5	0.4%	0.5%	-6.3%	12.1%

Health Care

(단위 : 각국 거래소 통화 기준)

Company	국가	Close	1D	1W	1M	YTD
Novartis	CHE	92.3	0.3%	0.5%	1.2%	24.1%
Roche Holding	CHE	316.2	0.1%	0.7%	3.5%	29.9%
AbbVie	USA	88.9	-0.6%	0.4%	2.2%	-3.6%
Amgen	USA	238.0	-0.9%	-1.3%	1.8%	22.3%
Novo Nordisk	DNK	381.7	-0.1%	-1.3%	-0.6%	28.1%
Abbott Laboratories	USA	85.9	-0.6%	-1.2%	0.4%	18.7%
Medtronic	USA	114.5	-0.3%	0.9%	1.2%	25.9%
Bristol Myers Squibb	USA	63.9	1.5%	-0.4%	6.6%	23.0%
Sanofi	FRA	91.0	-0.4%	1.6%	8.9%	20.3%
Gilead Sciences	USA	65.1	-0.8%	0.2%	-2.9%	4.1%
Bayer	DEU	72.1	0.3%	-1.0%	4.1%	19.0%
GlaxoSmithKline	GBR	1,762.4	-0.5%	-0.9%	1.9%	18.2%
Astrazeneca	GBR	7,645.0	0.3%	0.5%	5.3%	30.2%
Thermo Fisher	USA	327.0	0.6%	0.6%	2.1%	46.1%
Eli Lilly & Co.	USA	132.5	0.2%	0.8%	10.8%	14.5%
Celgene	USA	108.2	0.0%	0.0%	0.0%	68.9%

Utilities

(단위 : 각국 거래소 통화 기준)

Company	국가	Close	1D	1W	1M	YTD
Nextera Energy	USA	241.3	-0.1%	-0.4%	3.0%	38.8%
Enel S.P.A	ITA	7.2	0.1%	2.2%	6.7%	43.3%
Yangtze Power	CHN	18.2	-0.1%	-1.0%	2.0%	14.5%
Duke Energy	USA	90.3	-0.6%	-1.0%	0.6%	4.6%
Iberdrola	ESP	9.0	-1.9%	-2.5%	2.1%	27.6%
Southern Co/the	USA	62.6	-0.3%	-1.7%	0.8%	42.6%
Dominion Energy	USA	82.2	-0.2%	-0.7%	1.5%	15.0%
EDF	FRA	9.9	-0.2%	-0.4%	5.0%	-28.3%
Engie	FRA	14.9	1.3%	3.4%	2.0%	18.9%
Exelon	USA	45.7	0.1%	0.2%	1.8%	1.3%
National Grid	GBR	942.6	-0.4%	-0.2%	5.6%	23.3%
AEP	USA	93.7	0.0%	-0.9%	1.4%	25.4%
HK & China Gas	HKG	15.2	0.1%	0.0%	2.8%	3.3%
Sempra Energy	USA	148.9	-0.1%	-1.7%	2.1%	37.6%

Information Technology

(단위 : 각국 거래소 통화 기준)

Company	국가	Close	1D	1W	1M	YTD
Alphabet	USA	1,395.1	-0.2%	4.2%	4.2%	33.5%
Tencent	HKG	385.6	2.2%	2.7%	14.9%	22.8%
Alibaba	USA	217.6	0.5%	2.6%	7.8%	58.8%
Facebook	USA	213.1	0.2%	3.8%	6.0%	62.5%
Taiwan Semicon	TWN	329.5	-0.8%	-0.5%	5.3%	46.1%
Oracle	USA	54.2	0.2%	2.2%	-1.2%	20.0%
Nvidia	USA	239.9	1.2%	2.0%	13.1%	79.7%
SAP	DEU	119.9	0.0%	-0.3%	-1.6%	38.0%
Adobe Systems	USA	333.4	-0.1%	1.1%	8.9%	47.4%
Texas Instruments	USA	129.4	1.9%	0.9%	5.8%	36.9%
Broadcom	USA	312.6	-0.3%	-1.1%	-1.1%	23.0%
Paypal	USA	109.7	-0.5%	1.4%	5.1%	30.4%
ASML	NLD	268.4	2.0%	1.8%	6.3%	95.7%
Baidu	USA	136.7	0.6%	8.1%	18.0%	-13.8%
Qualcomm	USA	89.0	2.8%	0.8%	6.1%	56.3%
Micron Technology	USA	58.3	8.8%	8.3%	21.6%	83.6%
Tokyo Electron	JAP	23,515.0	0.7%	-1.7%	4.6%	87.9%
Nintendo	JAP	42,940.0	0.5%	-2.3%	-1.9%	46.6%
Applied Materials	USA	61.6	2.9%	1.0%	8.9%	88.2%

Financials

(단위 : 각국 거래소 통화 기준)

Company	국가	Close	1D	1W	1M	YTD
Berkshire Hathaway	USA	338,901.0	-0.4%	-0.2%	1.6%	10.8%
Ind&Comm BOC	CHN	6.0	0.7%	2.2%	4.5%	13.6%
Bank of America	USA	34.6	-0.7%	-1.7%	2.8%	40.5%
Construction BOC	HKG	6.6	-0.6%	-1.8%	5.1%	2.3%
Wells Fargo	USA	52.7	-0.8%	-2.1%	-3.1%	14.3%
PingAn Insurance	HKG	93.6	-0.3%	1.6%	4.2%	35.4%
Agricultural Bank	HKG	3.4	-0.6%	-1.5%	6.0%	-1.5%
HSBC Holdings	GBR	583.4	-0.3%	-1.4%	3.8%	-9.8%
Citi Group	USA	78.8	-0.9%	-1.4%	3.9%	51.3%
Bank of China	HKG	3.3	-0.3%	-1.5%	4.1%	-3.0%

Real Estate

(단위 : 각국 거래소 통화 기준)

Company	국가	Close	1D	1W	1M	YTD
American Tower	USA	223.7	-2.1%	-2.7%	5.4%	41.4%
China Vanke	HKG	33.1	0.6%	-0.5%	11.8%	24.4%
Simon Property	USA	144.5	-1.1%	-3.0%	-2.6%	-14.0%
SHKP Ltd	HKG	117.0	-0.3%	-1.9%	2.9%	4.8%
Country Garden	HKG	12.4	1.0%	-0.3%	11.7%	30.5%
Crown Castle Int'l	USA	138.9	-1.7%	-2.3%	2.5%	27.8%
China Evergrande	HKG	21.3	-2.3%	-1.6%	7.9%	-9.4%
Overseas land&Invest	HKG	29.5	0.0%	-2.8%	8.5%	9.7%

※ 작성자(SK증권 리서치센터)는 본 조사분석자료에 게재된 내용들이 외부의 부당한 압력이나 간섭없이 신의성실하게 작성되었음을 확인합니다. 자료 제공일 시점에서의 의견 및 추정치로 최종 실적과 오차가 발생할 수 있으며, 투자를 유도할 목적이 아니라 투자판단에 참고가 되는 정보제공을 목적으로 하고 있습니다. 투자시 투자자 자신의 판단과 책임하에 최종결정을 하시기 바랍니다. 본 자료는 당사의 저작물로서 모든 저작권은 당사에게 있으며, 어떠한 경우에도 당사의 동의 없이 복제, 대여, 전송, 재배포 될 수 없습니다.

