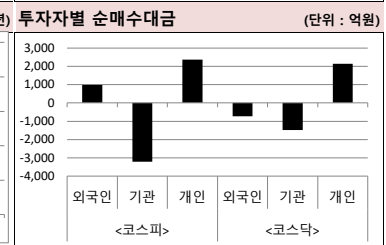
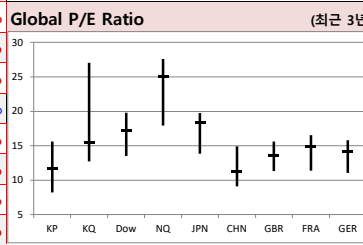
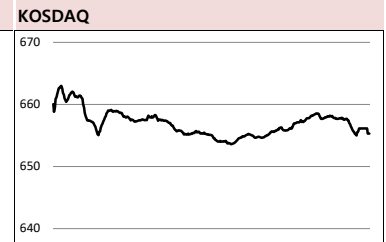


MORNING CALL



2020-01-07, (화)

Global Indices		(단위: pt, 10억 원지통화)							
	Close	시가총액	1D	1W	1M	3M	YTD	3Y	
KOSPI	2,155.1	1,395,498.3	-1.0%	-1.9%	3.5%	6.7%	5.6%	5.2%	
KOSDAQ	655.3	234,218.0	-2.2%	-2.2%	4.3%	5.4%	-3.0%	1.8%	
Dow Jones	28,703.4	8,220.7	0.2%	0.8%	2.5%	8.0%	23.0%	43.8%	
Nasdaq	9,071.5	13,987.9	0.6%	1.4%	4.8%	13.6%	36.7%	64.3%	
S&P 500	3,246.3	27,917.5	0.4%	0.8%	3.2%	10.0%	29.5%	42.6%	
UK	7,575.3	2,021.7	-0.6%	-0.2%	4.6%	5.9%	12.6%	5.1%	
Germany	13,127.0	1,221.1	-0.7%	-0.9%	-0.3%	9.3%	24.3%	13.2%	
France	6,013.6	1,842.1	-0.5%	0.5%	2.4%	9.6%	27.1%	22.5%	
Japan	23,204.9	382,011.3	-1.9%	-1.9%	-0.6%	8.4%	15.9%	19.3%	
China	3,083.4	35,086.4	0.0%	1.4%	5.9%	6.1%	23.6%	-2.2%	
Brazil	116,877.9	3,712.3	-0.7%	1.1%	5.2%	14.0%	33.0%	89.5%	
Vietnam	955.8	3,263,193.0	-1.0%	-1.0%	-0.8%	-3.2%	7.1%	40.6%	
India	40,676.6	74,966.3	-1.9%	-2.1%	0.6%	8.0%	12.2%	52.0%	
Russia	3,078.9	43,057.4	0.1%	1.1%	5.1%	14.3%	29.9%	39.1%	



Global Market

미국 증시 - 중동정세 불안감 지속되었으나, FAANG주 상승에 미국증시 상승

- 미국 대형 IT 기술주 상승으로 지수 상승. 클라우드 등 4차산업혁명 분야에 대한 기대감 영향
- ING는 중동 정세 악화시, 글로벌 증시 7~10%의 조정 가능할 것으로 전망

유럽 증시 - 미-이란 충돌에 위험자산 선호 심리 후퇴로 하락 마감

- 중동 정세불안으로 인한 유럽으로의 난민 급증 가능성에 대한 우려감 나타나. 주요 증시 하락
- 백악관은 핵협정 재협상 가능성 시사 등 이란 달래기에 나서

일본 증시 - 신년 휴무 이후, 니케이이 225 1.91%대 하락

- 장 시작부터 약세로 시작. 중동발 리스크 신년 휴무로 인해 한 번에 반영된 영향
- 엔화 가치 달러당 107엔대 후반까지 상승하는 등 엔고현상까지 겹쳐 하락 폭 확대

China Region Market

중화권 증시 - 미국과 이란 갈등 예의증시. 약보합 마감

- 1단계 무역합의 기대감에 오전내내 홀로 상승세에 보였으나, 중동 리스크에 약보합 마감
- 미국과 이란의 정면충돌 가능성 낮게 평가. 단, 마찰 장기화 가능성은 위험자산에 부담 요인

중화권 이슈 - 레이 쉐인 사오미 CEO, "향후 5년간 5G, AI, IoT에 8조 투자할 것"

- 레이 쉐인, 신년사에서 5G, AI, 인터넷 기술에 약 8조원 이상 투자할 계획임을 언급
- 샤오미는 최근 스마트TV 비롯 전기밥솥, 백색가전 등 다양한 인터넷 기반 제품들 제조 중

국내 증시 - 코스피, 코스닥 양 시장 하락. 코스닥은 2% 넘는 하락

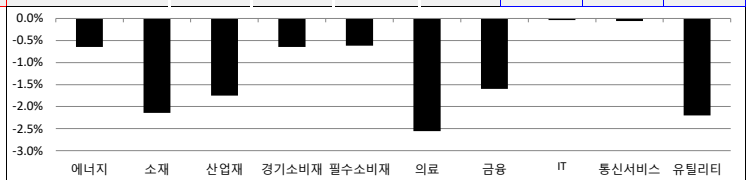
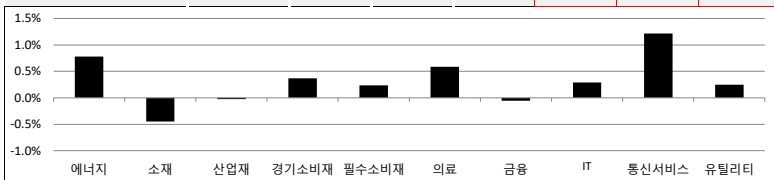
- 미국과 이란의 마찰 이후 금융시장 위험자산에서 안전자산으로 이동하는 모습 나타나
- 이란의 핵협정 탈퇴에 따른 마찰 장기화 가능성은 주식시장에 우려요인으로 작용

Today's Event

- CES 2020(현지시간)
- 미, 11월 공장주문(현지시간)
- 미, 12월 ISM 비제조업지수(현지시간)
- 중, 12월 외환보유액
- 일, 12월 본원통화
- 일, 12월 서비스업 PMI
- 한, 11월 국제수지
- 셀바스헬스케어 추가상장(주식전환)
- 케이엠더블유 추가상장(CB전환)
- 나인컴플렉스 추가상장(CB전환)

S&P 500 Sector	1D	1W	1M	3M	YTD	2Y	3Y
에너지	0.8%	2.0%	5.6%	9.1%	9.0%	-16.6%	-17.1%
소재	-0.5%	-2.6%	-0.6%	5.7%	17.9%	-5.3%	17.4%
산업재	0.0%	1.7%	2.6%	9.6%	28.9%	6.6%	28.2%
경기소비재	0.4%	0.9%	4.3%	6.1%	27.2%	22.6%	50.0%
필수소비재	0.2%	-0.7%	0.3%	1.9%	23.0%	9.2%	20.0%
의료	0.6%	0.2%	2.4%	13.8%	18.6%	20.3%	44.7%
금융	-0.1%	0.1%	1.5%	12.0%	28.9%	8.1%	30.4%
IT	0.3%	1.3%	5.8%	15.0%	49.4%	41.1%	96.5%
통신서비스	1.2%	2.2%	3.2%	10.9%	33.5%	13.0%	6.1%
유틸리티	0.2%	-0.5%	1.8%	-1.2%	21.0%	24.7%	31.1%

Korea Sector	1D	1W	1M	3M	YTD	2Y	3Y
에너지	-0.6%	-1.8%	4.4%	-7.0%	-11.8%	-22.8%	-2.3%
소재	-2.1%	-3.0%	1.9%	1.5%	-12.7%	-35.4%	-14.2%
산업재	-1.7%	-3.3%	-0.4%	2.6%	-8.0%	-17.3%	-14.0%
경기소비재	-0.6%	-3.3%	-0.7%	0.4%	8.3%	-15.1%	-11.4%
필수소비재	-0.6%	-1.0%	0.4%	3.5%	-5.0%	-20.1%	-10.7%
의료	-2.6%	-4.4%	5.7%	9.2%	-26.8%	-37.1%	32.2%
금융	-1.6%	-3.2%	-1.8%	3.5%	-6.0%	-25.8%	-7.0%
IT	0.0%	-0.3%	10.4%	15.5%	40.8%	6.4%	54.5%
통신서비스	-0.1%	-1.2%	2.3%	12.9%	24.7%	27.1%	51.0%
유틸리티	-2.2%	-1.1%	-4.3%	7.1%	-17.6%	-24.7%	-36.0%



Fixed Income	Close	1D	1M	YTD	Commodity	Close	1D	1M	YTD	Currency	Close	1D	1M	YTD
국고채 3년	1.280	0.9	-15.0	-54.3	국제유가(WTI)	62.83	-0.3%	6.1%	38.4%	달러인덱스(pt)	96.63	-0.2%	-1.1%	0.6%
국고채 10년	1.557	-0.3	-12.8	-39.9	VIX Index	13.85	-1.2%	1.7%	-45.5%	원/달러(원)	1,172.00	0.4%	-1.5%	5.0%
미국채 2년	1.545	2.0	-7.0	-94.3	천연가스	2.15	0.9%	-7.9%	-26.9%	엔/달러(엔)	108.37	0.3%	-0.2%	-1.2%
미국채 10년	1.809	2.1	-2.7	-87.5	CRB상품지수	187.39	0.3%	3.4%	10.4%	달러/유로(달러)	1.12	0.3%	1.2%	-2.3%
일본 국채 10년	-0.020	-0.9	-1.4	-2.3	금(Comex)	1,567.70	1.0%	7.4%	22.4%	원/홍콩달러(원)	150.84	0.6%	-0.7%	6.1%
중국 국채 10년	3.204	0.0	4.0	-57.0	BDI(Baltic Dry)	907.00	0.0%	-41.8%	-28.6%	원/위안(원)	168.00	0.3%	-0.6%	3.8%
독일 국채 10년	-0.287	-0.9	-0.1	-52.9	구리	278.90	0.1%	2.9%	6.0%	달러/파운드(달러)	1.32	0.7%	0.2%	3.4%

※ 작성자(SK증권 리서치센터)는 본 조사분석자료에 게재된 내용들이 외부의 부당한 압력이나 간섭없이 신의성실하게 작성되었음을 확인합니다. 자료 제공일 시점에서의 의견 및 추정치로 최종 실적과 오차가 발생할 수 있으며, 투자를 유도할 목적이 아니라 투자판단에 참고가 되는 정보제공을 목적으로 하고 있습니다. 투자자 투자자 자신의 판단과 책임하에 최종결정을 하시기 바랍니다. 본 자료는 당사의 저작물로서 모든 저작권은 당사에게 있으며, 어떠한 경우에도 당사의 동의 없이 복제, 대여, 전송, 재배포 될 수 없습니다.



MORNING CALL



2020-01-07, (화)

일일 상승률 상위 종목			일일 하락률 상위 종목		
종목명	시가총액	수익률	종목명	시가총액	수익률
흥국석유	1,413	29.9%	이원컴포텍	2,094	-12.2%
극동유화	1,621	29.9%	바른손이엔에이	1,119	-10.5%
SH에너지화학	1,606	28.4%	루트로닉	2,127	-9.9%
대한뉴팜	2,046	26.1%	아프리카TV	6,368	-8.4%
대성산업	2,047	22.0%	큐로	1,585	-8.1%
엘컴텍	1,689	20.9%	에이프론헌제약	3,069	-7.3%
제이씨케미칼	1,499	11.9%	씨티씨바이오	1,267	-7.2%
대성에너지	1,603	11.5%	신라젠	9,166	-7.2%
티에스이	1,742	10.9%	루멘스	1,432	-7.1%
해성디에스	3,018	10.3%	인디에프	1,294	-7.0%
필옵틱스	2,056	8.2%	금호에이치티	1,249	-7.0%
GV	1,281	8.1%	한국테크놀로지	1,276	-6.8%
대창	1,449	6.4%	에이비엘바이오	10,035	-6.7%
아이쓰리시스템	1,610	6.3%	알리코제약	1,357	-6.7%
비덴트	2,899	6.0%	알테오젠	8,741	-6.7%
퍼스텍	1,057	5.9%	인트론바이오	4,021	-6.6%
와이지엔터테인먼트	5,459	5.6%	와이엠티	2,144	-6.6%
DRB동일	1,136	5.6%	에스맥	2,991	-6.5%
유티아이	3,324	5.5%	에스텍파마	1,321	-6.3%
라온피플	2,515	5.4%	이엑스티	1,035	-6.3%

16만
원가 좋아하는
사람들이 벌써
이렇게나

**시럽웰스 회원
16만 돌파!**

시럽웰스님 외 160,000명이 좋아합니다

스마트하게 돈 버는 지갑, 시럽웰스

membership Wealth

주요 투자자별 순매수/순매도 상위 종목 (단위: 억원)

<외국인 순매수 상위>			<외국인 순매도 상위>			<기관 순매수 상위>			<기관 순매도 상위>			<개인 순매수 상위>			<개인 순매도 상위>								
종목명	매수대금	종목명	매도대금	종목명	매수대금	종목명	매도대금	종목명	매수대금	종목명	매도대금	종목명	매수대금	종목명	매도대금								
삼성전자	430.1	아프리카TV	-129.6	카카오	122.9	삼성전자	-663.3	삼성전자	231.1	카카오	-237.0	엔씨소프트	247.1	필룩스	-107.6	아모레퍼시픽	74.3	SK텔레콤	-146.2	롯데케미칼	195.2	엔씨소프트	-165.3
한국조선해양	47.2	S-Oil	-90.5	와이지엔터테인먼트	29.8	롯데케미칼	-135.8	에이치엘비	151.2	삼성전기	-154.9	SK하이닉스	116.9	네패스	-78.0	삼성전기	28.8	에이치엘비	-130.2	현대건설	143.9	아모레퍼시픽	-80.3
카카오	114.2	현대제철	-62.6	LG이노텍	26.5	현대건설	-120.6	필룩스	106.2	호텔신라	-69.6	현대모비스	113.7	롯데케미칼	-61.4	아프리카TV	26.0	신한지주	-109.0	S-Oil	105.2	LG이노텍	-68.7
KB금융	92.2	케이엠더블유	-60.8	신세계인터내셔널	22.9	현대모비스	-108.9	아프리카TV	103.4	삼성SDI	-57.1	KB금융	79.8	메디톡스	-57.3	SKC	22.6	POSCO	-99.9	케이엠더블유	90.1	DB하이텍	-54.9
SK텔레콤	79.8	메디톡스	-57.3	SKC	22.6	POSCO	-99.9	케이엠더블유	90.1	DB하이텍	-54.9	신한지주	77.7	SK이노베이션	-50.6	해성디에스	19.0	KB금융	-94.7	한국전력	89.6	한진칼	-54.5
호텔신라	67.1	아난티	-49.6	삼성SDI	18.7	NAVER	-89.4	현대제철	79.9	와이지엔터테인먼트	-46.8	DB하이텍	67.0	우리금융지주	-47.1	유니테스트	16.8	엔씨소프트	-81.6	기아차	77.6	SK하이닉스	-44.8
삼성화재	65.3	현대엘리베이	-46.6	에이스테크	14.9	SK	-78.7	네패스	76.5	젬백스	-40.8	셀트리온	62.2	파라다이스	-44.1	한화케미칼	14.9	셀트리온헬스케어	-76.2	POSCO	72.3	파트론	-39.8
SK	58.0	서울반도체	-40.7	캠시스	13.4	SK하이닉스	-71.1	파라다이스	68.4	셀트리온	-38.3	웅진코웨이	47.5	한국콜마	-40.5	에경산업	13.1	한국전력	-69.0	SK텔레콤	67.1	엠시넥스	-35.4
한국조선해양	47.2	안랩	-39.1	현대글로벌비스	12.8	한국조선해양	-60.9	신라젠	66.9	엘앤에프	-35.3	한국조선해양	47.2	안랩	-39.1	현대글로벌비스	12.8	삼성화재	-60.6	우리금융지주	66.2	해성디에스	-33.5
LG이노텍	45.8	네이처셀	-37.0	현대백화점	12.6	삼성화재	-60.6	우리금융지주	66.2	해성디에스	-33.5	삼성물산	44.6	OCI	-34.5	뷰릭스	12.0	SK머티리얼즈	-57.1	넷마블	64.2	삼성물산	-31.7
젬백스	44.6	에이치엘비생명과학	-31.2	포스코인터내셔널	11.9	기업은행	-55.8	에이치엘비생명과학	63.9	SKC	-26.0												

후강통(Shanghai-Hongkong Link) 시가총액 상위기업 수익률 (단위: CNY, %) 선강통(Shenzhen-Hongkong Link) 시가총액 상위기업 수익률 (단위: CNY, %)

코드	종목명	시가총액(M)	Close	수익률	코드	종목명	시가총액(M)	Close	수익률
600276 C1 Equity	JIANGSU HENGRUI MEDICINE C-A	371,914.4	84.09	-2.16%	002475 C2 Equity	LUXSHARE PRECISION INDUSTF	203,797.0	38.10	2.23%
600519 C1 Equity	KWEICHOW MOUTAI CO LTD-A	1,354,168.7	1,077.99	-0.05%	000651 C2 Equity	GREE ELECTRIC APPLIANCES I-A	396,316.4	65.88	-1.82%
601318 C1 Equity	PING AN INSURANCE GROUP CO	1,554,854.1	85.60	-0.70%	000858 C2 Equity	WULIANGYE YIBIN CO LTD-A	501,503.8	129.20	-1.03%
601888 C1 Equity	CHINA INTERNATIONAL TRAVEL-	175,722.8	90.00	-1.08%	002714 C2 Equity	MUYUAN FOODSTUFF CO LTD-	195,327.5	90.35	-0.50%
600406 C1 Equity	NARI TECHNOLOGY CO LTD-A	101,455.4	21.95	-0.09%	002415 C2 Equity	HANGZHOU HIKVISION DIGITA	321,561.8	34.41	0.70%
600048 C1 Equity	POLY DEVELOPMENTS AND HOLI	187,104.3	15.68	-1.69%	300760 C2 Equity	SHENZHEN MINDRAY BIO-MED	214,715.4	176.62	-0.78%
601138 C1 Equity	FOXCONN INDUSTRIAL INTERNE-	355,401.5	17.90	-1.76%	002241 C2 Equity	GOERTEK INC -A	66,102.8	20.37	-1.02%
600031 C1 Equity	SANY HEAVY INDUSTRY CO LTD-	144,678.6	17.17	-3.27%	002304 C2 Equity	JIANGSU YANGHE BREWERY -A	163,719.2	108.64	-2.75%
601166 C1 Equity	INDUSTRIAL BANK CO LTD -A	413,614.1	19.91	-1.14%	000333 C2 Equity	MIDEA GROUP CO LTD-A	396,905.3	57.20	-1.82%
600690 C1 Equity	HAIER SMART HOME CO LTD-A	121,886.4	18.99	-0.58%	002439 C2 Equity	VENUSTECH GROUP INC-A	33,177.9	37.00	4.43%

※ 작성자(SK증권 리서치센터)는 본 조사분석자료에 게재된 내용들이 외부의 부당한 압력이나 간섭없이 신의성실하게 작성되었음을 확인합니다. 자료 제공일 시점에서의 의견 및 추정치로 최종 실적과 오차가 발생할 수 있으며, 투자를 유도할 목적이 아니라 투자판단에 참고가 되는 정보제공을 목적으로 하고 있습니다. 투자시 투자자 자신의 판단과 책임하에 최종결정을 하시기 바랍니다. 본 자료는 당사의 저작물로서 모든 저작권은 당사에게 있으며, 어떠한 경우에도 당사의 동의 없이 복제, 대여, 전송, 재배포 될 수 없습니다.




코스피 & 코스닥 섹터별 시가총액 상위 종목 수익률(국내)

(단위 : 억원 / 원)

섹터	코드	종목명	시가총액	Close	1D	1W	YTD	코드	종목명	시가총액	Close	1D	1W	YTD
에너지 Energy	A096770	SK이노베이션	136,849	148,000	-1.0%	-1.3%	-1.3%	A009830	한화케미칼	30,035	18,600	-3.1%	-1.3%	-1.3%
	A010950	S-Oil	105,152	93,400	-0.1%	-2.0%	-2.0%	A002380	KCC	24,649	233,500	0.0%	0.0%	0.0%
	A078930	GS	46,551	50,100	-0.4%	-2.9%	-2.9%	A011780	금호석유	22,729	74,600	-2.1%	-3.7%	-3.7%
	A018670	SK가스	7,846	85,000	0.2%	0.5%	0.5%	A047050	포스코인터내셔널	23,688	19,200	2.1%	3.0%	3.0%
	A002960	한국셀석유	4,167	320,500	-0.5%	-0.8%	-0.8%	A010060	OCI	14,429	60,500	-3.7%	-3.4%	-3.4%
	A017940	E1	3,313	48,300	0.6%	0.0%	0.0%	A011790	SKC	19,030	50,700	1.7%	-0.6%	-0.6%
소재 Materials	A051910	LG화학	216,718	307,000	-1.3%	-3.3%	-3.3%	A036490	SK머티리얼즈	18,511	175,500	-3.0%	-5.4%	-5.4%
	A005490	POSCO	201,402	231,000	-2.5%	-2.3%	-2.3%	A036830	솔브레인	14,893	85,600	0.9%	1.5%	1.5%
	A010130	고려아연	79,537	421,500	-0.9%	-0.8%	-0.8%	A178920	SKC코오롱PI	9,985	34,000	-3.4%	-2.9%	-2.9%
	A011170	롯데케미칼	71,636	209,000	-3.2%	-6.7%	-6.7%	A005290	동진메미켈	8,175	15,900	-2.5%	-5.1%	-5.1%
	A004020	현대제철	39,567	29,650	-3.7%	-5.7%	-5.7%	A278280	천보	6,260	62,600	-0.5%	1.6%	1.6%
	A003410	쌍용양회	27,057	5,370	-1.5%	-5.3%	-5.3%	A078130	국일제지	7,120	5,820	-3.3%	-2.7%	-2.7%
산업재 Industrials	A028260	삼성물산	201,071	106,000	-1.4%	-2.3%	-2.3%	A010140	삼성중공업	45,171	7,170	-1.0%	-1.4%	-1.4%
	A034730	SK	176,604	251,000	-2.1%	-4.2%	-4.2%	A000720	현대건설	43,986	39,500	-3.7%	-6.6%	-6.6%
	A003550	LG	123,378	71,500	-0.1%	-3.1%	-3.1%	A004990	롯데지주	38,449	36,650	-1.9%	-5.9%	-5.9%
	A009540	한국조선해양	90,236	127,500	-1.5%	0.8%	0.8%	A047810	한국항공우주	33,044	33,900	-0.2%	-0.4%	-0.4%
	A086280	현대글로벌비스	51,563	137,500	-0.4%	-3.9%	-3.9%	A012750	에스원	34,503	90,800	-0.6%	-3.1%	-3.1%
	A267250	현대중공업지주	52,687	323,500	-2.3%	-4.3%	-4.3%	A000120	CJ대한통운	33,534	147,000	-0.7%	-5.2%	-5.2%
자유소비재 Consumer Discretionary	A005380	현대차	247,855	116,000	0.0%	-3.7%	-3.7%	A028300	에이치엘비	45,431	106,300	-2.0%	-7.5%	-7.5%
	A012330	현대모비스	237,790	249,500	-0.2%	-2.5%	-2.5%	A035760	CJ ENM	32,938	150,200	-2.9%	-5.9%	-5.9%
	A000270	기아차	169,847	41,900	-0.2%	-5.4%	-5.4%	A034230	파라다이스	17,279	19,000	-4.5%	-3.8%	-3.8%
	A066570	LG전자	114,390	69,900	-1.7%	-3.1%	-3.1%	A028150	GS홈쇼핑	9,384	143,000	-1.9%	-3.8%	-3.8%
	A035250	강원랜드	61,936	28,950	-0.7%	-2.2%	-2.2%	A025980	아나티	8,507	10,050	-4.7%	-3.4%	-3.4%
	A021240	웅진코웨이	66,715	90,400	0.1%	-2.9%	-2.9%	A033290	코웰패션	5,005	5,530	-2.5%	-2.0%	-2.0%
필수소비재 Consumer Staples	A051900	LG생활건강	195,071	1,249,000	-1.1%	-1.0%	-1.0%	A282330	BGF리테일	28,778	166,500	-1.5%	-1.8%	-1.8%
	A033780	KT&G	127,270	92,700	0.2%	-1.2%	-1.2%	A139480	이마트	33,451	120,000	-2.0%	-5.9%	-5.9%
	A090430	아모레퍼시픽	121,009	207,000	0.2%	3.5%	3.5%	A007070	GS리테일	29,876	38,800	-0.5%	-1.2%	-1.2%
	A002790	아모레G	66,626	80,800	-1.8%	-2.3%	-2.3%	A007310	오뚜기	19,396	538,000	-1.8%	-2.9%	-2.9%
	A271560	오리온	41,513	105,000	1.0%	-0.5%	-0.5%	A000080	하이트진로	20,093	28,650	0.4%	-1.2%	-1.2%
	A097950	CJ제일제당	35,152	233,500	-3.1%	-7.5%	-7.5%	A026960	동서	16,301	16,350	-2.4%	-6.0%	-6.0%
의료 Health Care	A207940	삼성바이오로직스	272,600	412,000	-2.4%	-4.9%	-4.9%	A091990	셀트리온헬스케어	75,447	49,950	-2.8%	-5.8%	-5.8%
	A068270	셀트리온	233,028	173,000	-2.5%	-4.4%	-4.4%	A084990	헬릭스미스	18,674	87,200	-4.2%	-5.9%	-5.9%
	A128940	한미약품	34,345	290,000	-2.2%	-2.2%	-2.2%	A145020	휴젤	16,415	380,000	-1.8%	-4.5%	-4.5%
	A008930	한미사이언스	24,292	36,800	-3.3%	-4.0%	-4.0%	A086900	메디톡스	18,046	301,900	-3.1%	0.3%	0.3%
	A000100	유한양행	30,260	226,500	-1.7%	-4.2%	-4.2%	A140410	메지온	15,618	179,400	-6.1%	-6.2%	-6.2%
	A069620	대웅제약	15,294	132,000	-2.6%	-4.0%	-4.0%	A067630	에이치엘비생명과학	12,541	26,650	-3.4%	-4.0%	-4.0%
IT Information Technology	A005930	삼성전자	3,313,229	55,500	0.0%	-0.5%	-0.5%	A032500	케이엠더블유	21,971	55,200	-2.1%	8.0%	8.0%
	A000660	SK하이닉스	686,506	94,300	-0.2%	0.2%	0.2%	A240810	원익IPS	17,081	34,800	0.0%	-2.9%	-2.9%
	A018260	삼성에스디에스	147,405	190,500	-1.0%	-2.1%	-2.1%	A056190	에스에프에이	15,602	43,450	-2.6%	-6.1%	-6.1%
	A006400	삼성SDI	158,158	230,000	0.4%	-2.5%	-2.5%	A098460	고영	13,663	99,600	-3.3%	-5.6%	-5.6%
	A034220	LG디스플레이	57,251	16,000	-1.5%	-1.5%	-1.5%	A039030	이오테크닉스	12,628	102,500	1.6%	-0.8%	-0.8%
	A011070	LG이노텍	33,607	142,000	1.8%	1.4%	1.4%	A218410	RFHC	8,322	35,050	-3.3%	-4.9%	-4.9%
	A012510	더존비즈온	23,619	79,600	-0.1%	-1.7%	-1.7%	A058470	리노공업	9,481	62,200	-0.5%	-3.3%	-3.3%
	A020150	일진머티리얼즈	19,297	41,850	0.2%	-2.1%	-2.1%	A046890	서울반도체	9,445	16,200	-2.4%	-0.3%	-0.3%
	A307950	현대오일뱅크	9,860	46,950	-3.2%	-6.9%	-6.9%	A006490	인스코비	3,005	3,090	-4.6%	1.0%	1.0%
통신서비스 Telecommunication Services	A017670	SK텔레콤	186,926	231,500	-1.1%	-2.7%	-2.7%	A036630	세종텔레콤	2,185	364	-3.7%	-4.5%	-4.5%
	A030200	KT	68,934	26,400	-0.8%	-2.2%	-2.2%	A065530	전파기술	1,800	3,405	-2.7%	3.8%	3.8%
	A032640	LG유플러스	59,379	13,600	-1.5%	-4.2%	-4.2%	A000810	삼성화재	110,857	234,000	-1.3%	-3.9%	-3.9%
금융 Financials	A055550	신한지주	199,638	42,100	-1.5%	-2.9%	-2.9%	A086790	하나금융지주	106,436	35,450	-2.1%	-3.9%	-3.9%
	A105560	KB금융	193,766	46,600	-1.2%	-2.2%	-2.2%	A316140	우리금융지주	79,811	11,050	-2.2%	-4.7%	-4.7%
	A032830	삼성생명	145,400	72,700	-0.8%	-2.4%	-2.4%	A015350	부산가스	3,911	35,550	-0.7%	-0.4%	-0.4%
유틸리티 Utilities	A015760	한국전력	177,182	27,600	-2.3%	-0.7%	-0.7%	A004690	삼천리	3,354	82,700	-1.4%	-2.1%	-2.1%
	A036460	한국가스공사	33,740	36,550	-1.5%	-3.4%	-3.4%	A017390	서울가스	3,650	73,000	1.8%	3.4%	3.4%
	A071320	지력난방공사	5,338	46,100	-3.0%	-2.5%	-2.5%	A267290	경동도시가스	1,232	20,900	-1.4%	-1.7%	-1.7%

※ 작성자(SK증권 리서치센터)는 본 조사분석자료에 게재된 내용들이 외부의 부당한 압력이나 간섭없이 신의성실하게 작성되었음을 확인합니다. 자료 제공일 시점에서의 의견 및 추정치로 최종 실적과 오차가 발생할 수 있으며, 투자를 유도할 목적이 아니라 투자판단에 참고가 되는 정보제공을 목적으로 하고 있습니다. 투자자 투자자 자신의 판단과 책임하에 최종결정을 하시기 바랍니다. 본 자료는 당사의 저작물로서 모든 저작권은 당사에게 있으며, 어떠한 경우에도 당사의 동의 없이 복제, 대여, 전송, 재배포 될 수 없습니다.





2020년 01월 시장 캘린더

월	화	수	목	금	비고
		1 신정 · 국내, 중국, 일본, 대만, 홍콩, 미국, 독일, 영국, 프랑스 휴장 · 미/일 무역협정 공식 발효 예정 · 이탈리아, 디지털세 도입 · 볼커를 완화한 적용 예정 · 중국, 850개 품목 수입관세 전격 인하	2 · 일본 증시 휴장 · 유로존, 12월 제조업 PMI 확정치 · 독일, 12월 제조업 PMI 확정치 · 미, 12월 제조업 PMI 확정치 · 중, 12월 차이신 제조업 PMI	3 · 일본 증시 휴장 · 미, 11월 건설지출 · 미, 12월 ISM 제조업 지수 · 미, FOMC 의사록 공개 · 독일, 12월 CPI 예상치 · 독일, 12월 실업률	
6 · 11월 외환보유액 · 미, 12월 서비스업 PMI 확정치 · 미, 12월 합성 PMI 확정치 · 유로존, 11월 서비스업 PMI 확정치 · 유로존, 11월 PPI · 독, 12월 서비스업 PMI 확정치 · 중, 12월 차이신 종합 PMI · 중, 12월 차이신 서비스업 PMI	7 · CES 2020 · 11월 국제수지 · 영, 하원 EU탈퇴협정 법안 관련 토론 · 미, 11월 무역수지 · 미, 11월 공장주문 · 미, 12월 ISM 비제조업지수 · 유로존, 11월 소매판매 · 중, 12월 외환보유액	8 · 김정은 북한 국무위원장 생일 · 미, 11월 소비자신용지수 · 미, 12월 ADP 취업자 변동 · 미, 주간 MBA 모기지 신청건수 · 미, 주간 원유재고 · 유로존, 12월 소비자신뢰지수 확정치 · 독일, 11월 공장수주	9 · 3분기 자금순환 · 트럼프 대통령, 대선 집회 개최 · 유로존, 11월 실업률 · 독, 11월 무역수지 · 중, 12월 생산자물가지수	10 · 미, 11월 도매재고지수 · 미, 12월 고용동향보고서 · 중, 12월 무역수지	
13 · 영, 11월 무역수지 · 영, 11월 산업생산	14 · 미, 12월 소비자물가지수 · 미, 12월 NFIB 소기업 낙관지수	15 · 12월 수출입물가지수 · OPEC 월간 보고서 · 12월 및 연간 고용동향 · 미, 12월 생산자물가지수 · 미, 1월 뉴욕주 제조업지수 · 미, 주간 MBA모기지신청건수 · 미, 주간 원유재고 · 미, 연준 베이지북 공개 · 유, 11월 무역수지, 산업생산	16 · 11월 통화 및 유동성 동향 · 미, 11월 기업재고 · 미, 12월 소매판매 · 미, 12월 수출입물가지수 · 미, 1월 NAHB 주택시장지수 · 미, 1월 필라델피아연준제조업 · 중, 12월 주택가격지수	17 · 영, 12월 소매판매 · 미, 12월 산업생산 · 미, 12월 주택착공, 건축허가 · 중, 12월 고정자산투자 · 중, 4분기 GDP · 중, 12월 소매판매, 산업생산	
20 · 미국 증시 휴장 (마틴 루터 킹 데이) · 독일, 12월 생산자물가지수	21 · 다보스포럼 · 대만 증시 휴장 · 12월 생산자물가지수 · 영국, 11월 실업률	22 · 대만 증시 휴장 · 4분기 실질 국내총생산(속보) · 미, 11월 주택가격지수 · 미, 12월 기준주택판매 · 12월 관광통계	23 · 대만 증시 휴장 · 유로존, 1월 소비자물가지수 잠정 · 미, 12월 경기선행지수 · 미, 1월 캔자스 연준 제조업지수 · 유로존, ECB 기준금리결정	24 · 국내 증시 휴장 · 미, 1월 합성 PMI 예비치 · 중, 춘절 연휴 · 미, 1월 제조업 PMI 예비치 · 미, 1월 서비스업 PMI 예비치	
27 · 국내 증시 휴장 · 미, 12월 신규주택매매 · 미, 1월 달라스 연준 제조업 활동 · 독, 1월 IFO 기업합경기지수	28 · 홍콩, 중국 증시 휴장 · 미, 12월 내구재주문 · 미, 1월 소비자신뢰지수 · 미, 1월 리치몬드 연방 제조업지수	29 · 중국 증시 휴장 · 일, BOJ 금융정책결정회의 요약 · 1월 소비자동향조사 · 12월 무역지수 및 교역조건 · 미, FOMC 회의 발표	30 · 중국 증시 휴장 · 12월 금융기관 가중평균금리 · 11월 인구동향 · 1월 BSI · 미, 4분기 GDP 예비치 · 유로존, 12월 실업률 · 영국, BOE 기준금리결정	31 · 브렉시트 결정 마감일 · 12월 및 연간 산업활동동향 · 미, 12월 개인소득, 개인소비지출 · 미, 1월 시카고 PMI · 영, 1월 GFK 소비자신뢰지수 · 중, 1월 제조업 PMI · 중, 1월 비제조업 PMI	

※ 작성자(SK증권 리서치센터)는 본 조사분석자료에 게재된 내용들이 외부의 부당한 압력이나 간섭없이 신의성실하게 작성되었음을 확인합니다. 자료 제공일 시점에서의 의견 및 추정치로 최종 실적과 오차가 발생할 수 있으며, 투자를 유도할 목적이 아니라 투자판단에 참고가 되는 정보제공을 목적으로 하고 있습니다. 투자시 투자자 자신의 판단과 책임하에 최종결정을 하시기 바랍니다. 본 자료는 당사의 저작물로서 모든 저작권은 당사에게 있으며, 어떠한 경우에도 당사의 동의 없이 복제, 대여, 전송, 재배포 될 수 없습니다.



섹터별 시가총액 상위 종목 수익률(해외)

Dow Jones Industrial Average Members

Company	국가	Close	(단위 : 각국 거래소 통화 기준)			
			1D	1W	1M	YTD
Apple	USA	299.8	0.8%	2.8%	10.7%	90.1%
American Express	USA	124.1	-0.4%	-0.2%	2.9%	30.2%
Boeing	USA	333.7	0.3%	2.2%	-5.7%	3.5%
Caterpillar	USA	148.3	-0.1%	0.6%	3.9%	16.7%
Cisco Systems	USA	47.8	0.4%	0.4%	9.0%	10.3%
Chevron	USA	120.6	-0.3%	0.6%	2.2%	10.9%
Walt Disney	USA	145.7	-0.6%	1.3%	-1.4%	32.8%
Dow Inc	USA	52.2	-0.4%	-3.9%	-1.9%	-
Walgreens Boots Alliance	USA	59.6	0.9%	1.2%	1.6%	-12.8%
Goldman Sachs Group	USA	234.0	1.0%	1.8%	4.2%	40.0%
Home Depot	USA	220.0	0.5%	1.2%	2.7%	28.0%
IBM	USA	134.1	-0.2%	1.0%	0.7%	18.0%
Intel	USA	59.9	-0.3%	0.5%	5.5%	27.7%
Johnson & Johnson	USA	144.1	-0.1%	-0.8%	2.6%	11.7%
JPMorgan Chase & Co	USA	138.2	-0.1%	-0.3%	2.4%	41.6%
Coca-Cola	USA	54.7	0.0%	-1.1%	0.5%	15.5%
McDonald's	USA	202.3	1.1%	2.8%	3.6%	13.9%
3M	USA	178.6	0.1%	1.6%	4.2%	-6.3%
Merck & Co	USA	91.6	0.4%	0.7%	3.1%	19.9%
Microsoft	USA	159.0	0.3%	0.9%	4.8%	56.6%
NIKE	USA	101.8	-0.1%	1.0%	5.0%	37.3%
Pfizer	USA	38.9	-0.1%	-0.1%	1.5%	-10.9%
Procter & Gamble	USA	122.8	0.1%	-1.4%	-1.2%	33.5%
Travelers	USA	137.2	0.1%	0.5%	1.1%	14.5%
UnitedHealth Group	USA	291.6	0.7%	-0.8%	4.1%	17.0%
United Technologies	USA	153.7	0.2%	2.5%	4.6%	44.3%
Visa	USA	189.2	-0.2%	0.7%	3.9%	43.4%
Verizon	USA	60.3	-0.2%	-1.5%	-1.5%	7.2%
Walmart	USA	117.7	-0.2%	-1.5%	-1.8%	26.3%
Exxon Mobil	USA	70.9	0.8%	2.0%	2.0%	3.9%

Materials

Company	국가	Close	(단위 : 각국 거래소 통화 기준)			
			1D	1W	1M	YTD
BHP Billiton	AUS	39.4	0.6%	-0.1%	5.5%	15.1%
BASF	DEU	66.3	-1.0%	-1.5%	-2.8%	9.8%
Rio Tinto	AUS	101.1	-0.2%	-0.5%	5.6%	28.9%
SABIC	SAU	91.9	-1.6%	2.2%	2.1%	-20.9%
Glencore	GBR	236.3	-2.2%	-0.4%	7.3%	-18.9%
Vale S.A.	BRA	53.6	-0.6%	0.6%	4.4%	5.1%
Air Liquide S.A.	FRA	125.5	-0.7%	-0.4%	2.5%	27.2%
Nutrien	CAN	61.3	0.8%	-0.9%	-1.1%	-11.2%
Shin-Etsu Chemical	JAP	11,850.0	-1.7%	-1.7%	0.8%	38.8%
LyondellBasell	USA	91.3	-0.3%	-3.0%	-1.7%	9.8%
Air Products & Chemicals	USA	225.9	0.0%	-4.0%	-2.6%	41.1%
Southern Copper	USA	41.6	0.2%	-2.0%	7.2%	35.3%
Linde PLC	USA	204.4	-0.4%	-3.4%	-0.6%	31.0%
Alcoa	USA	21.0	-2.3%	-1.6%	1.9%	-21.0%

Industrials

Company	국가	Close	(단위 : 각국 거래소 통화 기준)			
			1D	1W	1M	YTD
Honeywell Int'l	USA	177.5	-0.8%	0.6%	1.2%	34.4%
Siemens	DEU	116.3	-0.1%	-0.2%	-0.3%	19.4%
Union Pacific	USA	179.4	-0.9%	-0.4%	4.3%	29.8%
Lockheed Martin	USA	413.1	-0.2%	5.4%	6.8%	57.8%
UPS	USA	116.2	-0.4%	-0.2%	-1.1%	19.1%
Airbus	FRA	133.5	-0.4%	2.7%	5.1%	59.0%
Fedex	USA	153.3	0.1%	2.1%	-2.1%	-5.0%
General Dynamics	USA	182.1	1.1%	3.5%	-0.8%	15.8%
Raytheon	USA	227.5	-0.1%	3.3%	4.8%	48.4%
Northrop Grumman	USA	375.8	0.2%	7.7%	9.0%	53.5%
Vinci	FRA	98.7	-0.5%	-0.3%	0.5%	37.1%
Illinois Tool Works	USA	178.5	-0.3%	-0.8%	2.5%	40.9%
Deutsche Post	DEU	33.6	-0.1%	-1.1%	-1.2%	40.6%
Canadian National Railway	CAN	117.9	-0.4%	0.3%	-0.9%	16.6%

Energy

Company	국가	Close	(단위 : 각국 거래소 통화 기준)			
			1D	1W	1M	YTD
Royal Dutch Shell	GBR	2,309.0	0.5%	2.9%	5.9%	0.1%
Petro China	HKG	4.2	4.0%	7.7%	17.3%	-13.9%
Total	FRA	50.4	0.1%	2.6%	5.2%	9.2%
BP	GBR	504.1	2.0%	5.4%	6.6%	1.6%
China Petroleum	HKG	4.8	0.6%	2.6%	10.3%	-14.1%
Schlumberger	USA	40.8	0.6%	1.0%	10.7%	13.1%
Petrobras	BRA	30.8	1.2%	2.1%	1.5%	35.8%
Reliance Industries	IND	1,501.5	-2.3%	-2.8%	-3.4%	33.9%
Equinor	NOR	185.0	2.2%	5.4%	8.8%	0.7%
Shenhua Energy	HKG	16.6	-0.4%	0.0%	9.7%	-3.5%
Conocophillips	USA	66.5	1.2%	2.9%	7.3%	6.6%
CNOOC	HKG	13.7	3.6%	6.2%	21.4%	13.4%
ENI S.P.A.	ITA	14.3	1.5%	3.4%	4.0%	4.1%
EOG Resources Inc	USA	88.4	4.1%	7.3%	19.6%	1.4%
Rosneft Oil Co.	RUS	455.6	-0.3%	1.3%	2.2%	5.3%
Gazprom	RUS	256.6	-0.9%	0.1%	3.5%	67.1%
Lukoil	RUS	6,382.0	1.4%	3.5%	2.6%	27.7%
Suncor Energy	CHN	44.0	3.2%	3.1%	3.8%	15.3%
Enterprise Products Partners	USA	28.7	1.1%	2.9%	9.3%	16.7%
Enbridge	CHN	51.9	0.7%	0.5%	1.5%	22.3%
Occidental Petroleum	USA	45.1	3.3%	10.7%	15.5%	-26.6%

Consumer Discretionary

Company	국가	Close	(단위 : 각국 거래소 통화 기준)			
			1D	1W	1M	YTD
Amazon	USA	1,902.9	1.5%	3.0%	8.6%	26.7%
Toyota Motor	JAP	7,565.0	-1.9%	-1.9%	-2.1%	18.1%
Comcast	USA	44.7	-0.8%	-1.1%	1.0%	31.2%
LVMH	FRA	415.2	-0.9%	0.1%	3.4%	60.8%
Netflix	USA	335.8	3.0%	3.9%	9.3%	25.5%
Naspers	ZAF	234,380.0	-0.4%	0.4%	14.0%	22.4%
Booking Holdings	USA	2,047.4	-0.9%	-0.3%	6.1%	18.9%
Inditex	ESP	31.5	-0.9%	-0.7%	9.0%	41.1%
Volkswagen	DEU	175.6	0.7%	1.4%	-0.1%	26.2%
Daimler	DEU	48.8	-0.1%	-1.1%	-1.2%	6.3%
Charter Comm.	USA	497.5	0.6%	3.0%	6.3%	74.6%
Starbucks	USA	88.1	-0.8%	0.8%	2.1%	36.8%
Adidas	DEU	290.3	-0.2%	0.2%	4.1%	59.1%
Lowe's	USA	120.4	0.6%	0.2%	3.5%	30.3%
Tesla	USA	451.5	1.9%	8.9%	34.4%	35.7%
TJX	USA	61.6	0.6%	0.8%	3.0%	37.8%
Marriott International	USA	147.3	-1.3%	-3.0%	3.5%	35.7%
Gree Electric Appliances	CHN	65.9	-1.8%	0.5%	5.6%	84.6%
Carnival	USA	48.4	-3.0%	-5.2%	8.1%	-1.9%
Sands China	HKG	43.0	1.3%	3.7%	15.0%	25.4%
Nissan Motor	JAP	625.5	-1.7%	-1.7%	-7.3%	-28.9%

※ 작성자(SK증권 리서치센터)는 본 조사분석자료에 게재된 내용들이 외부의 부당한 압력이나 간섭없이 신의성실하게 작성되었음을 확인합니다. 자료 제공일 시점에서의 의견 및 추정치로 최종 실적과 오차가 발생할 수 있으며, 투자를 유도할 목적이 아니라 투자판단에 참고가 되는 정보제공을 목적으로 하고 있습니다. 투자자 투자자 자신의 판단과 책임하에 최종결정을 하시기 바랍니다. 본 자료는 당사의 저작물로서 모든 저작권은 당사에게 있으며, 어떠한 경우에도 당사의 동의 없이 복제, 대여, 전송, 재배포 될 수 없습니다.



MORNING CALL



2020-01-07, (화)

Consumer Staples

(단위 : 각국 거래소 통화 기준)

Company	국가	Close	1D	1W	1M	YTD
Nestle	CHE	106.3	-0.1%	1.4%	2.3%	33.2%
AB Inbev	BEL	74.3	-0.2%	0.7%	3.4%	28.7%
Unilever	NLD	51.0	-0.8%	-1.0%	-6.3%	7.5%
Pepsico	USA	136.2	0.4%	-0.5%	-0.9%	23.2%
Philip Morris	USA	86.0	1.2%	0.4%	3.3%	28.8%
Kweichow Moutai	CHN	1,078.0	-0.1%	-9.1%	-7.9%	82.7%
BAT	GBR	3,350.0	-0.1%	2.9%	11.7%	34.0%
L'oreal	FRA	263.0	-0.3%	-0.1%	2.5%	30.7%
Altria Group	USA	49.8	0.4%	-0.1%	-1.2%	0.9%
AmBev	BRA	19.0	0.5%	1.9%	3.1%	23.7%
Diageo	GBR	3,183.5	-0.2%	-0.7%	2.7%	13.9%
Costco Wholesale	USA	291.8	0.0%	-1.1%	-1.1%	43.2%
Kraft Heinz	USA	31.3	0.2%	-1.3%	0.7%	-27.3%
CVS Health	USA	73.9	0.4%	0.2%	-2.0%	12.7%
Mondelez International	USA	54.2	-0.2%	-1.5%	0.6%	35.3%

Telecommunication Services

(단위 : 각국 거래소 통화 기준)

Company	국가	Close	1D	1W	1M	YTD
AT&T	USA	39.1	0.1%	0.2%	2.4%	37.0%
China Mobile	HKG	64.3	-0.2%	-2.4%	8.3%	-14.7%
NTT Docomo	JAP	3,031.0	-0.2%	-0.2%	1.0%	22.6%
Nippon Telegraph	JAP	2,747.0	-0.4%	-0.4%	-1.7%	22.6%
Softbank	JAP	4,569.0	-3.9%	-3.9%	7.3%	25.1%
Deutsche Telekom	DEU	14.6	0.3%	0.4%	-2.9%	-1.3%
Vodafone	GBR	147.1	-0.6%	-1.0%	1.9%	-3.8%
KDDI	JAP	3,243.0	-0.3%	-0.3%	2.6%	23.6%
America Movil SAB	MEX	15.3	-1.3%	0.5%	4.6%	9.3%
T-Mobile	USA	78.6	0.6%	0.7%	1.1%	23.6%
Telefonica	ESP	6.3	0.1%	0.4%	-7.6%	-13.5%
Orange	FRA	13.2	-0.5%	0.5%	-2.9%	-6.8%
Singapore Telecom	SGP	3.4	-0.6%	-0.9%	-2.3%	14.3%
Emirates Telecom	ARE	16.3	-1.2%	-0.7%	-1.5%	-4.0%
Saudi Telecom	SAU	97.7	-3.6%	-2.5%	3.5%	6.8%
Bell Canada Enterprises	CAN	60.3	0.9%	-0.1%	-6.7%	11.7%

Health Care

(단위 : 각국 거래소 통화 기준)

Company	국가	Close	1D	1W	1M	YTD
Novartis	CHE	92.1	-0.2%	0.2%	0.9%	23.8%
Roche Holding	CHE	315.8	-0.1%	0.6%	3.4%	29.7%
AbbVie	USA	89.4	0.8%	1.0%	2.8%	-3.0%
Amgen	USA	240.3	0.8%	0.0%	2.8%	23.4%
Novo Nordisk	DNK	382.1	-0.3%	-1.2%	-0.5%	28.2%
Abbott Laboratories	USA	86.3	0.5%	-0.5%	1.0%	19.4%
Medtronic	USA	114.9	0.9%	1.7%	1.6%	26.3%
Bristol Myers Squibb	USA	63.0	0.3%	-1.2%	5.1%	21.2%
Sanofi	FRA	91.4	0.6%	1.8%	9.3%	20.7%
Gilead Sciences	USA	65.7	0.9%	1.1%	-2.1%	5.0%
Bayer	DEU	71.9	-0.9%	-1.3%	3.8%	18.7%
GlaxoSmithKline	GBR	1,770.4	-0.8%	-1.5%	2.4%	18.7%
Astrazeneca	GBR	7,623.0	-1.0%	-0.4%	5.0%	29.8%
Thermo Fisher	USA	325.1	0.7%	0.0%	1.6%	45.3%
Eli Lilly & Co.	USA	132.3	0.4%	0.7%	10.5%	14.3%
Celgene	USA	108.2	0.0%	0.0%	0.0%	68.9%

Utilities

(단위 : 각국 거래소 통화 기준)

Company	국가	Close	1D	1W	1M	YTD
Nextera Energy	USA	241.5	0.5%	0.1%	3.0%	38.9%
Enel S.P.A	ITA	7.2	0.2%	2.2%	6.7%	43.3%
Yangtze Power	CHN	18.2	-2.0%	-0.9%	2.1%	14.6%
Duke Energy	USA	90.8	0.5%	0.1%	1.2%	5.3%
Iberdrola	ESP	9.1	-0.5%	-1.6%	4.1%	30.1%
Southern Co/the	USA	62.8	0.4%	-0.8%	1.1%	43.0%
Dominion Energy	USA	82.4	0.8%	0.4%	1.7%	15.3%
EDF	FRA	9.9	-1.1%	-1.2%	5.2%	-28.2%
Engie	FRA	14.7	0.1%	1.3%	0.7%	17.4%
Exelon	USA	45.6	0.1%	0.6%	1.7%	1.2%
National Grid	GBR	946.3	-0.5%	-0.8%	6.0%	23.8%
AEP	USA	93.7	0.3%	-0.4%	1.4%	25.3%
HK & China Gas	HKG	15.2	-0.3%	-0.4%	2.7%	3.2%
Sempra Energy	USA	149.0	0.8%	-1.4%	2.2%	37.7%

Information Technology

(단위 : 각국 거래소 통화 기준)

Company	국가	Close	1D	1W	1M	YTD
Alphabet	USA	1,397.8	2.7%	4.3%	4.4%	33.8%
Tencent	HKG	377.4	-1.5%	-1.5%	12.5%	20.2%
Alibaba	USA	216.6	-0.2%	1.8%	7.3%	58.1%
Facebook	USA	212.6	1.9%	4.0%	5.7%	62.2%
Taiwan Semicon	TWN	332.0	-2.2%	-0.7%	6.1%	47.2%
Oracle	USA	54.0	0.5%	2.5%	-1.4%	19.7%
Nvidia	USA	237.1	0.4%	2.0%	11.7%	77.6%
SAP	DEU	120.0	-0.1%	-0.3%	-1.6%	38.0%
Adobe Systems	USA	333.7	0.6%	1.6%	9.0%	47.5%
Texas Instruments	USA	127.0	-0.7%	-0.5%	3.8%	34.3%
Broadcom	USA	313.7	-0.1%	0.1%	-0.7%	23.4%
Paypal	USA	110.2	1.3%	2.0%	5.6%	31.0%
ASML	NLD	263.1	-1.8%	0.1%	4.2%	91.8%
Baidu	USA	135.9	1.6%	7.6%	17.3%	-14.3%
Qualcomm	USA	86.5	-0.6%	-2.2%	3.2%	52.0%
Micron Technology	USA	53.6	-1.8%	0.7%	11.8%	68.8%
Tokyo Electron	JAP	23,355.0	-2.4%	-2.4%	3.9%	86.6%
Nintendo	JAP	42,740.0	-2.8%	-2.8%	-2.3%	45.9%
Applied Materials	USA	59.9	-2.2%	-1.7%	5.8%	82.9%

Financials

(단위 : 각국 거래소 통화 기준)

Company	국가	Close	1D	1W	1M	YTD
Berkshire Hathaway	USA	340,210.0	0.3%	0.4%	2.0%	11.2%
Ind&Comm BOC	CHN	6.0	-0.3%	1.4%	3.8%	12.9%
Bank of America	USA	34.9	-0.1%	-0.9%	3.5%	41.4%
Construction BOC	HKG	6.7	-1.0%	-1.5%	5.7%	2.9%
Wells Fargo	USA	53.1	-0.6%	-0.9%	-2.3%	15.2%
PingAn Insurance	HKG	93.9	-0.6%	1.3%	4.5%	35.7%
Agricultural Bank	HKG	3.4	-1.4%	-1.2%	6.6%	-0.9%
HSBC Holdings	GBR	585.2	-1.5%	-1.9%	4.1%	-9.5%
Citi Group	USA	79.5	-0.3%	-0.1%	4.8%	52.6%
Bank of China	HKG	3.3	-2.1%	-2.1%	4.4%	-2.7%

Real Estate

(단위 : 각국 거래소 통화 기준)

Company	국가	Close	1D	1W	1M	YTD
Ameican Tower	USA	228.6	0.0%	-0.1%	7.7%	44.5%
China Vanke	HKG	32.9	-1.3%	-0.6%	11.1%	23.7%
Simon Property	USA	146.1	0.5%	-1.0%	-1.4%	-13.0%
SHKP Ltd	HKG	117.4	-0.9%	-1.3%	3.3%	5.2%
Country Garden	HKG	12.3	-2.1%	-1.9%	10.6%	29.3%
Crown Castle Int'l	USA	141.3	-0.8%	-0.1%	4.3%	30.0%
China Evergrande	HKG	21.8	-0.2%	-0.2%	10.4%	-7.2%
Overseas land&Invest	HKG	29.5	-1.5%	-2.0%	8.5%	9.7%

※ 작성자(SK증권 리서치센터)는 본 조사분석자료에 게재된 내용들이 외부의 부당한 압력이나 간섭없이 신의성실하게 작성되었음을 확인합니다. 자료 제공일 시점에서의 의견 및 추정치로 최종 실적과 오차가 발생할 수 있으며, 투자를 유도할 목적이 아니라 투자판단에 참고가 되는 정보제공을 목적으로 하고 있습니다. 투자시 투자자 자신의 판단과 책임하에 최종결정을 하시기 바랍니다. 본 자료는 당사의 저작물로서 모든 저작권은 당사에게 있으며, 어떠한 경우에도 당사의 동의 없이 복제, 대여, 전송, 재배포 될 수 없습니다.

