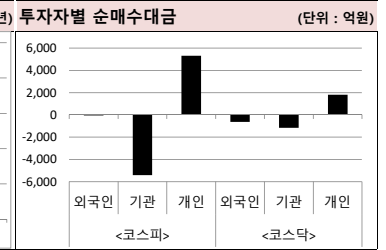
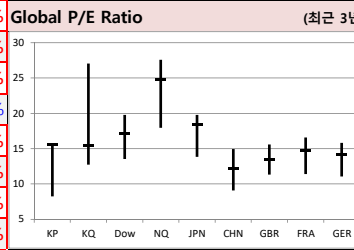
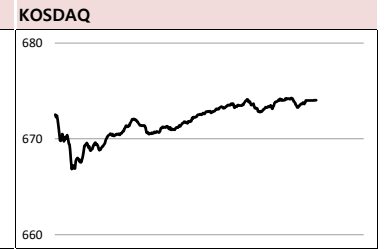




Global Indices	(단위: pt, 10억 원지통화)								
	Close	시가총액	1D	1W	1M	3M	YTD	3Y	
KOSPI	2,175.2	1,408,515.5	-1.0%	-1.0%	4.4%	7.1%	6.6%	7.4%	
KOSDAQ	674.0	240,870.1	0.6%	3.4%	7.1%	7.9%	-0.2%	6.6%	
Dow Jones	28,868.8	8,204.2	1.2%	0.9%	5.0%	10.7%	23.8%	46.1%	
Nasdaq	9,092.2	13,906.1	1.3%	0.8%	6.7%	16.8%	37.0%	68.9%	
S&P 500	3,257.9	27,880.2	0.8%	0.6%	5.3%	12.8%	30.0%	45.5%	
UK	7,604.3	2,030.5	0.8%	-0.4%	6.2%	6.8%	13.0%	6.5%	
Germany	13,385.9	1,244.4	1.0%	0.6%	3.1%	12.2%	26.8%	15.4%	
France	6,041.5	1,851.6	1.1%	0.2%	5.5%	11.4%	27.7%	23.7%	
Japan	23,656.6	387,699.3	0.0%	-1.1%	1.2%	8.6%	18.2%	23.8%	
China	3,085.2	35,083.0	1.1%	2.6%	7.0%	6.2%	23.7%	-0.6%	
Brazil	118,573.1	3,509.1	2.5%	1.2%	8.8%	17.4%	34.9%	99.0%	
Vietnam	966.7	3,300,536.2	0.6%	0.8%	1.4%	-2.5%	8.3%	45.4%	
India	41,626.6	76,484.2	0.8%	1.1%	2.3%	8.7%	14.8%	56.5%	
Russia	3,045.9	42,577.5	0.0%	0.5%	5.6%	12.0%	28.6%	36.4%	



Global Market

미국 증시 - 중국 경기부양책과 미중 1단계 무역합의문 서명 기대에 뉴욕 3대 지수 사상 최고치 경신
 · 중국 인민은행의 오는 6일부터 기준율 50bp 인하 소식이 투자심리 ↑
 · 애플 등 기술주들이 주가 상승 견인

유럽 증시 - 경제지표 위축에도 불구하고, 중국 경기부양책 & 미중 1단계 무역합의문 서명 기대로 상승
 · 유로존 12월 제조업 PMI, 46.3로 발표되며 11개월 연속 위축. 영국 12월 제조업 PMI, 47.5p
 · 유로스톡스50 : 3,793.24 (▲48.09, +1.28%)

일본 증시 - 신년 휴무로 휴장
 · 신년 휴무로 휴장

국내 증시 - 코스피, 차익실현 매물 출회하며 하락 마감
 · 기관이 크게 매도하면서 코스피 하락 견인. 기관 5,401억원 순매도
 · 업종별로는 종이목재(+2.17%), 전기가스(+1.75%) 등 강세. 운송장비(-2.3%), 금융업(-2.0%) 등 약세

China Region Market

중화권 증시 - 무역합의 및 경기부양 기대감에 지난해 4월 이후 최고치 경신
 · 트럼프 대통령, 오는 15일 백악관에서 미중 1단계 무역합의안에 서명할 것이라고 언급
 · 중국 인민은행, 오는 6일부터 기준율 50bp 인하 발표/ 중국 12월 차이신 제조업 PMI, 51.5p

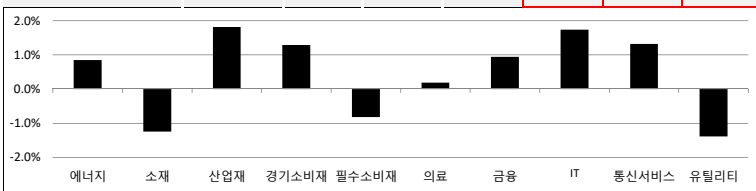
중화권 이슈 - 중국 양돈 섹터, 돈육 가격 강세에 따른 매출 확대 기대감에 재부각
 · 제일재경에 따르면, 2019년 중국 양돈 섹터의 연간 주가 상승폭은 76%
 · 중국 양돈 대형 업체, 자금력과 기술력 우위 바탕으로 빠르게 사육 규모 확대 중

Today's Event

- 일본 증시 휴장
- 미, 11월 건설지출
- 미, 12월 ISM 제조업 지수
- 미, FOMC 의사록 공개
- 독일, 12월 실업률
- 독일, 12월 CPI 예상치

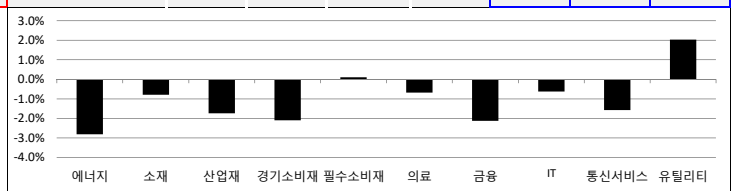
S&P 500 Sector

	1D	1W	1M	3M	YTD	2Y	3Y
에너지	0.9%	0.7%	8.4%	10.7%	8.6%	-15.2%	-17.0%
소재	-1.2%	-1.1%	3.2%	9.0%	20.4%	-0.9%	22.1%
산업재	1.8%	1.2%	4.5%	11.7%	29.1%	8.9%	30.1%
경기소비재	1.3%	0.8%	5.8%	8.2%	27.8%	25.3%	54.2%
필수소비재	-0.8%	-0.9%	1.1%	4.2%	23.0%	9.8%	20.7%
의료	0.2%	-0.1%	4.3%	17.0%	18.9%	23.0%	49.4%
금융	0.9%	0.7%	5.5%	15.7%	30.4%	11.3%	33.5%
IT	1.7%	1.5%	8.7%	19.3%	50.6%	46.1%	102.9%
통신서비스	1.3%	0.3%	4.2%	12.7%	32.6%	10.6%	4.2%
유틸리티	-1.4%	-0.7%	2.0%	0.2%	20.6%	22.2%	31.2%



Korea Sector

	1D	1W	1M	3M	YTD	2Y	3Y
에너지	-2.8%	-5.0%	1.3%	-7.1%	-12.7%	-25.4%	1.1%
소재	-0.8%	-1.1%	1.9%	3.1%	-10.8%	-31.8%	-13.2%
산업재	-1.7%	-1.9%	1.3%	3.0%	-6.5%	-14.2%	-11.6%
경기소비재	-2.1%	-2.5%	-0.1%	0.6%	9.6%	-15.3%	-9.2%
필수소비재	0.1%	-0.2%	-0.1%	3.8%	-4.0%	-22.1%	-8.6%
의료	-0.7%	0.5%	8.0%	13.7%	-24.0%	-29.8%	36.1%
금융	-2.1%	-6.0%	-0.3%	3.4%	-4.9%	-24.3%	-4.6%
IT	-0.6%	0.1%	11.1%	16.0%	40.5%	8.5%	55.9%
통신서비스	-1.6%	0.3%	3.9%	9.5%	24.1%	27.3%	49.2%
유틸리티	2.0%	2.2%	-0.2%	9.7%	-15.1%	-23.5%	-33.8%



Fixed Income

	Close	1D	1M	YTD
국고채 3년	1.323	-3.2	-13.2	-50.0
국고채 10년	1.625	-4.7	-11.2	-33.1
미국채 2년	1.571	0.2	3.3	-91.7
미국채 10년	1.877	-4.0	16.1	-80.7
일본 국채 10년	-0.011	0.0	1.1	-1.4
중국 국채 10년	3.204	0.0	4.0	-57.0
독일 국채 10년	-0.223	-3.7	12.5	-46.5

Commodity

	Close	1D	1M	YTD
국제유가(WTI)	61.17	0.2%	9.0%	34.7%
VIX Index	12.47	-9.5%	-21.9%	-50.9%
천연가스	2.13	-2.7%	-12.8%	-27.6%
CRB상품지수	185.53	-0.1%	4.5%	9.3%
금(Comex)	1,531.30	0.5%	3.6%	19.5%
BDI(Baltic Dry)	1,090.00	0.0%	-32.1%	-14.2%
구리	282.35	0.9%	8.3%	7.3%

Currency

	Close	1D	1M	YTD
달러인덱스(pt)	96.80	0.4%	-1.0%	0.7%
원/달러(원)	1,158.18	0.3%	-2.4%	4.0%
엔/달러(엔)	108.55	-0.2%	-0.1%	-1.1%
달러/유로(달러)	1.12	-0.4%	0.8%	-2.6%
원/홍콩달러(원)	148.70	0.3%	-1.9%	4.6%
원/위안(원)	166.35	0.3%	-1.3%	2.8%
달러/파운드(달러)	1.31	-0.9%	1.1%	3.1%

※ 작성자(SK증권 리서치센터)는 본 조사분석자료에 게재된 내용들이 외부의 부당한 압력이나 간섭없이 신의성실하게 작성되었음을 확인합니다. 자료 제공일 시점에서의 의견 및 추정치로 최종 실적과 오차가 발생할 수 있으며, 투자를 유도할 목적이 아니라 투자판단에 참고가 되는 정보제공을 목적으로 하고 있습니다. 투자시 투자자 자신의 판단과 책임하에 최종결정을 하시기를 바랍니다. 본 자료는 당사의 저작물로서 모든 저작권은 당사에게 있으며, 어떠한 경우에도 당사의 동의 없이 복제, 대역, 전송, 재배포 될 수 없습니다.



MORNING CALL



2020-01-03, (금)

일일 상승률 상위 종목			일일 하락률 상위 종목		
종목명	시가총액	수익률	종목명	시가총액	수익률
씨니전자	1,686	29.9%	대양금속	1,300	-29.9%
안랩	8,111	23.7%	웅진	1,103	-10.3%
위지웍스튜디오	1,764	15.4%	와이오엠	1,075	-7.3%
케이알피앤이	1,097	13.0%	큐리언트	2,467	-6.2%
큐로	1,632	12.4%	웅진씽크빅	3,824	-6.1%
에스코넥	1,276	12.4%	하이록코리아	2,484	-5.0%
케이엠더블유	22,807	12.1%	심텍	2,685	-4.8%
코아시아	1,824	10.8%	압타바이오	3,586	-4.8%
한국테크놀로지	1,601	8.9%	아프리카TV	7,552	-4.6%
웰바이오텍	1,019	8.5%	DB손해보험	35,471	-4.2%
유티아이	3,181	8.4%	펍트론	2,874	-4.1%
아세아제지	2,911	8.3%	기아차	172,279	-4.1%
에이디테크놀로지	1,871	8.3%	메리츠화재	19,496	-3.9%
유비쿼스홀딩스	4,067	7.9%	현대해상	23,155	-3.9%
한국화장품	1,880	7.8%	LF	5,205	-3.8%
라운피플	2,067	7.8%	동서	16,700	-3.7%
셀리버리	4,848	7.6%	동아쏘시오홀딩스	6,353	-3.7%
텔레칩스	1,533	7.6%	LS산전	15,780	-3.7%
오픈베이스	1,092	7.3%	LG	122,688	-3.7%
보광산업	1,962	7.3%	S-Oil	103,464	-3.6%

16만

뭔가 좋아하는
사람들이 벌써
이렇게나

시럽웰스 회원
16만 돌파!

시럽웰스님 외 160,000명이 좋아합니다

스마트하게 돈 버는 지갑, 시럽웰스 memberShip Wealth

주요 투자자별 순매수/순매도 상위 종목 (단위 : 억원)

<외국인 순매수 상위>		<외국인 순매도 상위>		<기관 순매수 상위>		<기관 순매도 상위>		<개인 순매수 상위>		<개인 순매도 상위>	
종목명	매수대금	종목명	매도대금	종목명	매수대금	종목명	매도대금	종목명	매수대금	종목명	매도대금
SK하이닉스	532.9	삼성전자	-292.9	한국전력	140.0	삼성전자	-1,304.1	삼성전자	1,527.1	호텔신라	-233.8
케이엠더블유	151.1	안랩	-200.3	호텔신라	120.6	SK하이닉스	-657.4	안랩	313.6	케이엠더블유	-196.5
엔씨소프트	33.1	현대차	-140.1	아모레퍼시픽	118.1	SK텔레콤	-245.8	에이치엘비	251.5	아모레퍼시픽	-146.5
호텔신라	107.6	삼성SDI	-95.1	대양금속	43.9	기아차	-205.8	기아차	248.9	한국전력	-85.2
KB금융	78.9	에이치엘비	-88.1	현대백화점	42.1	현대모비스	-182.4	SK텔레콤	231.1	삼성전기	-72.2
삼성화재	75.6	셀트리온	-64.6	케이엠더블유	41.9	에이치엘비	-167.6	현대차	219.8	한샘	-51.3
신한지주	62.3	한국전력	-57.5	파라다이스	40.6	NAVER	-165.8	삼성바이오로직스	186.2	서진시스템	-40.1
삼성생명	57.5	아프리카TV	-56.0	SK케미칼	30.4	삼성바이오로직스	-158.2	셀트리온	140.2	LG생활건강	-25.2
하나금융지주	51.6	현대건설	-53.3	메디톡스	29.1	KB금융	-145.2	현대모비스	135.0	코스맥스	-24.1
현대모비스	47.1	메디톡스	-47.9	신세계인터내셔널	29.1	현대차	-125.7	SK하이닉스	126.3	현대백화점	-22.0
현대중공업지주	41.9	대림산업	-47.5	서진시스템	27.1	삼성화재	-123.7	SK이노베이션	119.8	SK케미칼	-21.0
NAVER	41.1	기업은행	-47.2	신세계	20.2	하나금융지주	-118.0	삼성SDI	117.3	코스모신소재	-20.9
고려아연	39.7	SK이노베이션	-46.4	LG디스플레이	17.6	안랩	-112.6	NAVER	114.8	네패스	-20.0
한샘	38.4	메지온	-44.2	F&F	17.3	신한지주	-110.5	기업은행	113.1	텔코RF계약	-19.7
삼성물산	35.0	기아차	-43.2	대한항공	16.2	카카오	-108.2	롯데케미칼	104.2	애경산업	-17.9
엔씨소프트	33.1	서울반도체	-42.3	에치에프알	15.1	현대중공업지주	-85.0	S-Oil	94.6	RFHIC	-17.6
카카오	31.6	우리금융지주	-41.7	포스코케미칼	14.2	삼성생명	-84.6	현대건설	94.0	알에프텍	-16.9
아모레퍼시픽	29.9	LG이노텍	-41.7	한샘	12.7	LG유플러스	-80.3	LG화학	88.0	에치에프알	-16.8
한국조선해양	26.2	원익IPS	-38.8	씨니전자	12.4	SK이노베이션	-73.4	메지온	83.4	제이콘테트리	-16.2

후강통(Shanghai-Hongkong Link) 시가총액 상위기업 수익률 (단위 : CNY, %) 선강통(Shenzhen-Hongkong Link) 시가총액 상위기업 수익률 (단위 : CNY, %)

코드	종목명	시가총액(M)	Close	수익률	코드	종목명	시가총액(M)	Close	수익률
600276 C1 Equity	JIANGSU HENGRUI MEDICINE C-	387,792.3	87.68	0.18%	002475 C2 Equity	LUXSHARE PRECISION INDUST	201,122.5	37.60	3.01%
600519 C1 Equity	KWEICHOW MOUTAI CO LTD-A	1,419,503.5	1,130.00	-4.48%	000651 C2 Equity	GREE ELECTRIC APPLIANCES I-	408,468.1	67.90	3.54%
601318 C1 Equity	PING AN INSURANCE GROUP CC	1,556,584.4	86.12	0.77%	000858 C2 Equity	WULIANGYE YIBIN CO LTD-A	512,682.8	132.08	-0.70%
601888 C1 Equity	CHINA INTERNATIONAL TRAVEL-	175,820.4	90.05	1.24%	002714 C2 Equity	MUYUAN FOODSTUFF CO LTD-	198,505.5	91.82	3.41%
600406 C1 Equity	NARI TECHNOLOGY CO LTD-A	101,224.3	21.90	3.40%	002415 C2 Equity	HANGZHOU HIKVISION DIGITA	316,889.3	33.91	3.57%
600048 C1 Equity	POLY DEVELOPMENTS AND HOL	194,025.3	16.26	0.49%	300760 C2 Equity	SHENZHEN MINDRAY BIO-MEI	219,225.6	180.33	-0.86%
601138 C1 Equity	FOXCONN INDUSTRIAL INTERNE	364,931.8	18.38	0.60%	002241 C2 Equity	GOERTEK INC -A	66,589.5	20.52	3.01%
600031 C1 Equity	SANY HEAVY INDUSTRY CO LTD-	151,251.1	17.95	5.28%	002304 C2 Equity	JIANGSU YANGHE BREWERY -A	166,597.5	110.55	0.05%
601166 C1 Equity	INDUSTRIAL BANK CO LTD -A	419,846.4	20.21	2.07%	000333 C2 Equity	MIDEA GROUP CO LTD-A	414,599.5	59.75	2.58%
600690 C1 Equity	HAIER SMART HOME CO LTD-A	127,522.6	19.88	1.95%	002439 C2 Equity	VENUSTECH GROUP INC-A	31,402.5	35.02	3.61%

※ 작성자(SK증권 리서치센터)는 본 조사항목자료에 게재된 내용들이 외부의 부당한 압력이나 간섭없이 신의성실하게 작성되었음을 확인합니다. 자료 제공일 시점에서의 의견 및 추정치로 최종 실적과 오차가 발생할 수 있으며, 투자를 유도할 목적이 아니라 투자판단에 참고가 되는 정보제공을 목적으로 하고 있습니다. 투자시 투자자 자신의 판단과 책임하에 최종결정을 하시기 바랍니다. 본 자료는 당사의 저작물로서 모든 저작권은 당사에게 있으며, 어떠한 경우에도 당사의 동의 없이 복제, 대여, 전송, 재배포 될 수 없습니다.





코스피 & 코스닥 섹터별 시가총액 상위 종목 수익률(국내)

(단위 : 억원 / 원)

섹터	코드	종목명	시가총액	Close	1D	1W	YTD	코드	종목명	시가총액	Close	1D	1W	YTD
에너지 Energy	A096770	SK이노베이션	135,462	146,500	-2.3%	-5.5%	-2.3%	A009830	한화케미칼	29,874	18,500	-1.9%	-1.9%	-1.9%
	A010950	S-Oil	103,464	91,900	-3.6%	-3.5%	-3.6%	A002380	KCC	24,649	233,500	0.0%	0.0%	0.0%
	A078930	GS	46,458	50,000	-3.1%	-6.0%	-3.1%	A011780	금호석유	23,155	76,000	-1.9%	-2.6%	-1.9%
	A018670	SK가스	7,698	83,400	-1.4%	-4.8%	-1.4%	A047050	포스코인터내셔널	22,639	18,350	-1.6%	-4.9%	-1.6%
	A002960	한국셀석유	4,160	320,000	-0.9%	-6.6%	-0.9%	A010060	OCI	14,977	62,800	0.3%	1.6%	0.3%
	A017940	E1	3,289	47,950	-0.7%	-2.7%	-0.7%	A011790	SKC	18,992	50,600	-0.8%	1.7%	-0.8%
소재 Materials	A051910	LG화학	221,660	314,000	-1.1%	2.0%	-1.1%	A036490	SK머티리얼즈	19,091	181,000	-2.4%	-2.0%	-2.4%
	A005490	POSCO	205,761	236,000	-0.2%	-2.9%	-0.2%	A036830	솔브레인	14,649	84,200	-0.1%	1.2%	-0.1%
	A010130	코려아연	80,009	424,000	-0.2%	-0.8%	-0.2%	A178920	SKC코오롱PI	10,219	34,800	-0.6%	2.5%	-0.6%
	A011170	롯데케미칼	74,892	218,500	-2.5%	-5.2%	-2.5%	A005290	동진세미켐	8,432	16,400	-2.1%	1.6%	-2.1%
	A004020	현대제철	41,635	31,200	-0.8%	-2.2%	-0.8%	A278280	천보	6,330	63,300	2.8%	7.5%	2.8%
	A003410	쌍용양회	27,964	5,550	-2.1%	-6.1%	-2.1%	A078130	국일제지	7,572	6,190	3.5%	4.7%	3.5%
산업재 Industrials	A028260	삼성물산	203,917	107,500	-0.9%	0.9%	-0.9%	A010140	삼성중공업	45,486	7,220	-0.7%	2.7%	-0.7%
	A034730	SK	181,530	258,000	-1.5%	-1.7%	-1.5%	A000720	현대건설	45,879	41,200	-2.6%	-3.4%	-2.6%
	A003550	LG	122,688	71,100	-3.7%	-5.1%	-3.7%	A004990	롯데지주	39,551	37,700	-3.2%	-3.3%	-3.2%
	A009540	한국조선해양	88,820	125,500	-0.8%	0.8%	-0.8%	A047810	한국항공우주	32,947	33,800	-0.7%	0.3%	-0.7%
	A086280	현대글로벌비스	51,938	138,500	-3.2%	-6.4%	-3.2%	A012750	에스원	35,149	92,500	-1.3%	-2.6%	-1.3%
	A267250	현대중공업지주	53,746	330,000	-2.4%	-8.3%	-2.4%	A000120	CJ대한통운	34,789	152,500	-1.6%	1.7%	-1.6%
자유소비재 Consumer Discretionary	A005380	현대차	252,128	118,000	-2.1%	-3.7%	-2.1%	A028300	에이치엘비	48,851	114,300	-0.5%	13.2%	-0.5%
	A012330	현대모비스	235,884	247,500	-3.3%	-5.2%	-3.3%	A035760	CJ ENM	34,122	155,600	-2.5%	-1.6%	-2.5%
	A000270	기아차	172,279	42,500	-4.1%	-5.8%	-4.1%	A034230	파라다이스	18,325	20,150	2.0%	3.6%	2.0%
	A066570	LG전자	116,190	71,000	-1.5%	-0.4%	-1.5%	A028150	GS홈쇼핑	9,614	146,500	-1.4%	-7.1%	-1.4%
	A035250	강원랜드	62,578	29,250	-1.2%	-4.4%	-1.2%	A025980	아난티	8,803	10,400	0.0%	-0.5%	0.0%
	A021240	웅진코웨이	66,420	90,000	-3.3%	-2.3%	-3.3%	A033290	코웰패션	5,204	5,750	2.0%	5.3%	2.0%
필수소비재 Consumer Staples	A051900	LG생활건강	197,726	1,266,000	0.4%	0.7%	0.4%	A282330	BGF리테일	29,123	168,500	-0.6%	1.8%	-0.6%
	A033780	KT&G	126,996	92,500	-1.4%	-5.2%	-1.4%	A139480	이마트	34,984	125,500	-1.6%	-0.4%	-1.6%
	A090430	아모레퍼시픽	121,301	207,500	3.8%	5.6%	3.8%	A007070	GS리테일	29,953	38,900	-0.9%	-1.6%	-0.9%
	A002790	아모레G	68,605	83,200	0.6%	2.7%	0.6%	A007310	오뚜기	19,793	549,000	-0.9%	-1.1%	-0.9%
	A271560	오리온	41,711	105,500	0.0%	-0.5%	0.0%	A000080	하이진트로	20,269	28,900	-0.3%	3.6%	-0.3%
	A097950	CJ제일제당	36,883	245,000	-3.0%	0.8%	-3.0%	A026960	동서	16,700	16,750	-3.7%	-8.7%	-3.7%
의료 Health Care	A207940	삼성바이오로직스	283,517	428,500	-1.0%	3.6%	-1.0%	A091990	셀트리온헬스케어	79,449	52,600	-0.8%	-3.7%	-0.8%
	A068270	셀트리온	242,457	180,000	-0.6%	-0.6%	-0.6%	A084990	헬릭스미스	20,152	94,100	1.5%	10.6%	1.5%
	A128940	한미약품	34,759	293,500	-1.0%	-2.5%	-1.0%	A145020	휴젤	16,769	388,200	-2.4%	2.5%	-2.4%
	A008930	한미사이언스	25,183	38,150	-0.5%	-0.3%	-0.5%	A086900	메디톡스	17,968	300,600	-0.1%	-1.8%	-0.1%
	A000100	유한양행	30,928	231,500	-2.1%	-1.7%	-2.1%	A140410	메지온	16,872	193,800	1.3%	20.6%	1.3%
	A069620	대웅제약	15,816	136,500	-0.7%	1.9%	-0.7%	A067630	에이치엘비생명과학	13,364	28,400	2.3%	4.2%	2.3%
IT Information Technology	A005930	삼성전자	3,295,320	55,200	-1.1%	-0.4%	-1.1%	A032500	케이엔더블유	22,807	57,300	12.1%	13.9%	12.1%
	A000660	SK하이닉스	689,418	94,700	0.6%	-0.1%	0.6%	A240810	원익IPS	17,474	35,600	-0.7%	0.1%	-0.7%
	A018260	삼성에스디에스	148,565	192,000	-1.3%	-1.3%	-1.3%	A056190	에스에프에이	16,231	45,200	-2.3%	-4.0%	-2.3%
	A006400	삼성SDI	159,534	232,000	-1.7%	4.3%	-1.7%	A098460	고영	14,308	104,300	-1.1%	-1.8%	-1.1%
	A034220	LG디스플레이	58,503	16,350	0.6%	3.2%	0.6%	A039030	이오테크닉스	12,357	100,300	-2.9%	5.9%	-2.9%
	A011070	LG이노텍	32,897	139,000	-0.7%	3.4%	-0.7%	A218410	RFHIC	9,295	39,150	6.2%	9.2%	6.2%
	A012510	더존비즈온	23,946	80,700	-0.4%	1.9%	-0.4%	A058470	리노공업	9,466	62,100	-3.4%	-5.1%	-3.4%
	A020150	일진머티리얼즈	19,828	43,000	0.6%	6.8%	0.6%	A046890	서울반도체	9,387	16,100	-0.9%	3.2%	-0.9%
	A307950	현대오토에버	10,374	49,400	-2.0%	-0.8%	-2.0%	A006490	인스코비	3,107	3,195	4.4%	10.9%	4.4%
	A017670	SK텔레콤	188,945	234,000	-1.7%	-4.3%	-1.7%	A036630	세종텔레콤	2,293	382	0.3%	3.5%	0.3%
통신서비스 Telecommunication Services	A030200	KT	69,717	26,700	-1.1%	-2.6%	-1.1%	A065530	전파기지구	1,805	3,415	4.1%	6.6%	4.1%
	A032640	LG유플러스	60,471	13,850	-2.5%	-3.5%	-2.5%	A000810	삼성화재	112,989	238,500	-2.1%	-3.4%	-2.1%
	A055550	신한지주	202,009	42,600	-1.7%	-6.9%	-1.7%	A086790	하나금융지주	107,937	35,950	-2.6%	-7.0%	-2.6%
금융 Financials	A105560	KB금융	193,559	46,550	-2.3%	-5.8%	-2.3%	A316140	우리금융지주	82,339	11,400	-1.7%	-6.9%	-1.7%
	A032830	삼성생명	146,200	73,100	-1.9%	-4.6%	-1.9%	A015350	부산가스	3,933	35,750	0.1%	-0.3%	0.1%
	A015760	한국전력	182,960	28,500	2.5%	3.1%	2.5%	A004690	삼천리	3,402	83,900	-0.7%	-3.0%	-0.7%
유틸리티 Utilities	A036460	한국가스공사	34,479	37,350	-1.3%	-3.9%	-1.3%	A017390	서울가스	3,615	72,300	2.4%	1.4%	2.4%
	A071320	지역난방공사	5,483	47,350	0.1%	-2.1%	0.1%	A267290	경동도시가스	1,253	21,250	0.0%	-1.4%	0.0%

※ 작성자(SK증권 리서치센터)는 본 조사분석자료에 게재된 내용들이 외부의 부당한 압력이나 간섭없이 신의성실하게 작성되었음을 확인합니다. 자료 제공일 시점에서의 의견 및 추정치로 최종 실적과 오차가 발생할 수 있으며, 투자를 유도할 목적이 아니라 투자판단에 참고가 되는 정보제공을 목적으로 하고 있습니다. 투자자 투자자 자신의 판단과 책임하에 최종결정을 하시기 바랍니다. 본 자료는 당사 의 저작물로서 모든 저작권은 당사에 있으며, 어떠한 경우에도 당사의 동의 없이 복제, 대역, 전송, 재배포 될 수 없습니다.





2020년 01월 시장 캘린더

월	화	수	목	금	비고
		1 신정 <ul style="list-style-type: none"> · 국내, 중국, 일본, 대만, 홍콩, 미국, 독일, 영국, 프랑스 휴장 · 미/일 무역협정 공식 발효 예정 · 이탈리아, 디지털세 도입 · 불커를 완화안 적용 예정 · 중국, 850개 품목 수입관세 전격 인하 	2 <ul style="list-style-type: none"> · 일본 증시 휴장 · 유로존, 12월 제조업 PMI 확정치 · 독일, 12월 제조업 PMI 확정치 · 미, 12월 제조업 PMI 확정치 · 중, 12월 차이신 제조업 PMI 	3 <ul style="list-style-type: none"> · 일본 증시 휴장 · 미, 11월 건설지출 · 미, 12월 ISM 제조업 지수 · 미, FOMC 의사록 공개 · 독일, 12월 CPI 예상치 · 독일, 12월 실업률 	
6 <ul style="list-style-type: none"> · 11월 외환보유액 · 미, 12월 서비스업 PMI 확정치 · 미, 12월 합성 PMI 확정치 · 유로존, 11월 서비스업 PMI 확정치 · 유로존, 11월 PPI · 독, 12월 서비스업 PMI 확정치 · 중, 12월 차이신 종합 PMI · 중, 12월 차이신 서비스업 PMI 	7 <ul style="list-style-type: none"> · CES 2020 · 11월 국제수지 · 영, 하원 EU탈퇴협정 법안 관련 토론 · 미, 11월 무역수지 · 미, 11월 공장주문 · 미, 12월 ISM 비제조업지수 · 유로존, 11월 소매판매 · 중, 12월 외환보유액 	8 <ul style="list-style-type: none"> · 김정은 북한 국무위원장 생일 · 미, 11월 소비자신용지수 · 미, 12월 ADP 취업자 변동 · 미, 주간 MBA 모기지 신청건수 · 미, 주간 원유재고 · 유로존, 12월 소비자신뢰지수 확정치 · 독일, 11월 공장수주 	9 <ul style="list-style-type: none"> · 3분기 자금순환 · 트럼프 대통령, 대선 집회 개최 · 유로존, 11월 실업률 · 독, 11월 무역수지 · 중, 12월 생산자물가지수 	10 <ul style="list-style-type: none"> · 미, 11월 도매재고지수 · 미, 12월 고용동향보고서 · 중, 12월 무역수지 	
13 <ul style="list-style-type: none"> · 영, 11월 무역수지 · 영, 11월 산업생산 	14 <ul style="list-style-type: none"> · 미, 12월 소비자물가지수 · 미, 12월 NFIB 소기업 낙관지수 	15 <ul style="list-style-type: none"> · 12월 수출입물가지수 · OPEC 월간 보고서 · 12월 및 연간 고용동향 · 미, 12월 생산자물가지수 · 미, 1월 뉴욕주 제조업지수 · 미, 주간 MBA모기지신청건수 · 미, 주간 원유재고 · 미, 연준 베이지북 공개 · 유, 11월 무역수지, 산업생산 	16 <ul style="list-style-type: none"> · 11월 통화 및 유동성 동향 · 미, 11월 기업재고 · 미, 12월 소매판매 · 미, 12월 수출입물가지수 · 미, 1월 NAHB 주택시장지수 · 미, 1월 필라델피아연준제조업 · 중, 12월 주택가격지수 	17 <ul style="list-style-type: none"> · 영, 12월 소매판매 · 미, 12월 산업생산 · 미, 12월 주택착공, 건축허가 · 중, 12월 고정자산투자 · 중, 4분기 GDP · 중, 12월 소매판매, 산업생산 	
20 <ul style="list-style-type: none"> · 미국 증시 휴장 (마틴 루터 킹 데이) · 독일, 12월 생산자물가지수 	21 <ul style="list-style-type: none"> · 다보스포럼 · 대만 증시 휴장 · 12월 생산자물가지수 · 영국, 11월 실업률 	22 <ul style="list-style-type: none"> · 대만 증시 휴장 · 4분기 실질 국내총생산(속보) · 미, 11월 주택가격지수 · 미, 12월 기준주택판매 · 12월 관광통계 	23 <ul style="list-style-type: none"> · 대만 증시 휴장 · 유로존, 1월 소비자물가지수 잠정 · 미, 12월 경기선행지수 · 미, 1월 캔자스 연준 제조업지수 · 유로존, ECB 기준금리결정 	24 <ul style="list-style-type: none"> · 국내 증시 휴장 · 미, 1월 합성 PMI 예비치 · 중, 춘절 연휴 · 미, 1월 제조업 PMI 예비치 · 미, 1월 서비스업 PMI 예비치 	
27 <ul style="list-style-type: none"> · 국내 증시 휴장 · 미, 12월 신규주택매매 · 미, 1월 달러스 연준 제조업 활동 · 독, 1월 IFO 기업환경지수 	28 <ul style="list-style-type: none"> · 홍콩, 중국 증시 휴장 · 미, 12월 내구재주문 · 미, 1월 소비자신뢰지수 · 미, 1월 리치몬드 연방 제조업지수 	29 <ul style="list-style-type: none"> · 중국 증시 휴장 · 일, BOJ 금융정책결정회의 의요 · 1월 소비자동향조사 · 12월 무역지수 및 교역조건 · 미, FOMC 회의 발표 	30 <ul style="list-style-type: none"> · 중국 증시 휴장 · 12월 금융기관 가중평균금리 · 11월 인구동향 · 1월 BSI · 미, 4분기 GDP 예비치 · 유로존, 12월 실업률 · 영국, BOE 기준금리결정 	31 <ul style="list-style-type: none"> · 브렉시트 결정 마감일 · 12월 및 연간 산업활동동향 · 미, 12월 개인소득, 개인소비지출 · 미, 1월 시카고 PMI · 영, 1월 GFK 소비자신뢰지수 · 중, 1월 제조업 PMI · 중, 1월 비제조업 PMI 	

※ 작성자(SK증권 리서치센터)는 본 조사분석자료에 게재된 내용들이 외부의 부당한 압력이나 간섭없이 신의성실하게 작성되었음을 확인합니다. 자료 제공일 시점에서의 의견 및 추정치로 최종 실적과 오차가 발생할 수 있으며, 투자를 유도할 목적이 아니라 투자판단에 참고가 되는 정보제공을 목적으로 하고 있습니다. 투자시 투자자 자신의 판단과 책임하에 최종결정을 하시기를 바랍니다. 본 자료는 당사의 저작물로서 모든 저작권은 당사에 있으며, 어떠한 경우에도 당사의 동의 없이 복제, 대여, 전송, 재배포 될 수 없습니다.



섹터별 시가총액 상위 종목 수익률(해외)

Dow Jones Industrial Average Members							Materials						
Company	국가	Close	1D	1W	1M	YTD	Company	국가	Close	1D	1W	1M	YTD
Apple	USA	300.4	2.3%	3.6%	15.8%	90.4%	BHP Billiton	AUS	39.0	0.1%	-0.7%	3.1%	18.7%
American Express	USA	125.9	1.1%	0.4%	8.0%	32.0%	BASF	DEU	68.5	1.7%	1.2%	1.5%	13.4%
Boeing	USA	333.3	2.3%	1.0%	-5.3%	3.4%	Rio Tinto	AUS	101.2	0.7%	-0.8%	4.3%	35.1%
Caterpillar	USA	150.5	1.9%	1.6%	7.5%	18.5%	SABIC	SAU	93.4	0.3%	2.2%	4.4%	-19.6%
Cisco Systems	USA	48.4	1.0%	1.2%	9.3%	11.7%	Glencore	GBR	241.1	2.4%	2.7%	2.3%	-12.3%
Chevron	USA	121.4	0.8%	0.7%	4.8%	11.6%	Vale S.A.	BRA	54.3	1.9%	-0.8%	7.8%	6.5%
Walt Disney	USA	148.2	2.5%	1.7%	-0.3%	35.2%	Air Liquide S.A.	FRA	126.7	0.4%	0.6%	6.6%	28.5%
Dow Inc	USA	53.8	-1.8%	-2.7%	3.7%	-	Nutrien	CAN	61.5	-1.1%	-4.1%	0.0%	-10.9%
Walgreens Boots Alliance	USA	59.1	0.2%	0.3%	0.2%	-13.5%	Shin-Etsu Chemical	JAP	12,060.0	0.0%	-0.9%	1.4%	41.3%
Goldman Sachs Group	USA	234.3	1.9%	1.3%	10.4%	40.3%	LyondellBasell	USA	93.9	-0.7%	-0.8%	2.3%	12.9%
Home Depot	USA	219.7	0.6%	-0.5%	2.6%	27.8%	Air Products & Chemicals	USA	231.1	-1.6%	-2.1%	0.6%	44.4%
IBM	USA	135.4	1.0%	0.4%	2.5%	19.1%	Southern Copper	USA	42.7	0.5%	-1.1%	15.5%	40.7%
Intel	USA	60.8	1.7%	1.7%	8.5%	29.6%	Linde PLC	USA	210.7	-1.0%	-0.9%	4.3%	35.1%
Johnson & Johnson	USA	146.0	0.1%	0.1%	6.4%	13.1%	Alcoa	USA	21.4	-0.4%	-0.1%	8.2%	-19.4%
JPMorgan Chase & Co	USA	141.1	1.2%	1.5%	8.7%	44.5%	Industrials (단위 : 각국 거래소 통화 기준)						
Coca-Cola	USA	55.0	-0.7%	-0.1%	2.2%	16.1%	Company	국가	Close	1D	1W	1M	YTD
McDonald's	USA	200.8	1.6%	1.9%	4.0%	13.1%	Honeywell Int'l	USA	180.8	2.1%	2.2%	4.8%	36.8%
3M	USA	180.0	2.0%	1.9%	9.0%	-5.5%	Siemens	DEU	118.9	2.0%	1.2%	1.5%	22.1%
Merck & Co	USA	92.0	1.2%	0.8%	5.3%	20.5%	Union Pacific	USA	182.3	0.8%	0.8%	8.5%	31.9%
Microsoft	USA	160.6	1.9%	1.2%	7.6%	58.1%	Lockheed Martin	USA	399.4	2.6%	1.8%	4.7%	52.5%
NIKE	USA	102.2	0.9%	1.5%	10.5%	37.8%	UPS	USA	116.8	-0.2%	-1.9%	-0.1%	19.7%
Pfizer	USA	39.1	-0.1%	-0.6%	2.9%	-10.3%	Airbus	FRA	133.5	2.3%	0.3%	7.6%	59.0%
Procter & Gamble	USA	123.4	-1.2%	-1.4%	0.4%	34.3%	Fedex	USA	155.1	2.6%	1.7%	2.6%	-3.9%
Travelers	USA	137.5	0.4%	0.9%	2.1%	14.8%	General Dynamics	USA	178.4	1.2%	0.1%	0.8%	13.5%
UnitedHealth Group	USA	292.5	-0.5%	-1.1%	5.6%	17.4%	Raytheon	USA	224.5	2.2%	1.6%	5.0%	46.4%
United Technologies	USA	153.1	2.3%	1.6%	6.5%	43.8%	Northrop Grumman	USA	355.7	3.4%	2.2%	3.7%	45.2%
Visa	USA	191.1	1.7%	1.0%	5.1%	44.9%	Vinci	FRA	99.8	0.8%	1.1%	3.2%	38.6%
Verizon	USA	61.1	-0.6%	-0.4%	1.5%	8.6%	Illinois Tool Works	USA	181.7	1.1%	0.2%	6.4%	43.4%
Walmart	USA	118.9	0.1%	-0.5%	0.2%	27.7%	Deutsche Post	DEU	34.4	1.1%	1.1%	3.0%	43.8%
Exxon Mobil	USA	70.9	1.6%	1.1%	4.4%	4.0%	Canadian National Railway	CAN	119.2	1.4%	0.0%	1.7%	17.9%
Energy (단위 : 각국 거래소 통화 기준)							Consumer Discretionary (단위 : 각국 거래소 통화 기준)						
Company	국가	Close	1D	1W	1M	YTD	Company	국가	Close	1D	1W	1M	YTD
Royal Dutch Shell	GBR	2,256.5	1.0%	-0.9%	4.4%	-2.2%	Amazon	USA	1,898.0	2.7%	1.6%	7.2%	26.4%
Petro China	HKG	3.9	0.5%	2.9%	9.8%	-18.7%	Toyota Motor	JAP	7,714.0	0.0%	-0.1%	-0.1%	20.4%
Total	FRA	49.8	1.2%	0.7%	6.8%	7.9%	Comcast	USA	45.4	0.9%	0.9%	3.9%	33.2%
BP	GBR	480.9	2.0%	-1.4%	2.3%	-3.0%	LVMH	FRA	419.2	1.2%	1.2%	7.3%	62.3%
China Petroleum	HKG	4.7	0.2%	1.7%	7.6%	-15.9%	Netflix	USA	329.8	1.9%	-0.8%	7.7%	23.2%
Schlumberger	USA	40.2	-0.1%	0.2%	14.8%	11.3%	Naspers	ZAF	233,750.0	2.0%	0.5%	15.7%	22.1%
Petrobras	BRA	30.7	1.7%	-0.7%	5.9%	35.4%	Booking Holdings	USA	2,074.6	1.0%	0.5%	10.4%	20.4%
Reliance Industries	IND	1,535.3	1.7%	1.3%	-2.8%	37.0%	Inditex	ESP	31.8	1.0%	-0.1%	13.8%	43.2%
Equinor	NOR	178.0	1.4%	0.6%	8.1%	-3.2%	Volkswagen	DEU	178.4	3.0%	2.8%	2.6%	28.3%
Shenhua Energy	HKG	16.6	1.7%	3.1%	8.7%	-3.5%	Daimler	DEU	50.1	1.5%	1.0%	1.3%	9.2%
Conocophillips	USA	65.5	0.7%	0.7%	11.2%	5.0%	Charter Comm.	USA	490.4	1.1%	1.0%	4.4%	72.1%
CNOOC	HKG	13.0	0.2%	2.9%	14.5%	7.3%	Starbucks	USA	89.4	1.6%	1.4%	5.3%	38.7%
ENI S.P.A.	ITA	14.0	1.2%	-0.1%	3.9%	1.9%	Adidas	DEU	292.5	0.9%	1.1%	4.6%	60.3%
EOG Resources Inc	USA	84.1	0.5%	0.6%	22.3%	-3.5%	Lowe's	USA	120.5	0.6%	0.6%	5.2%	30.4%
Rosneft Oil Co.	RUS	449.7	0.0%	-0.6%	3.9%	4.0%	Tesla	USA	430.3	2.9%	-0.2%	28.0%	29.3%
Gazprom	RUS	256.4	0.0%	0.9%	3.4%	67.0%	TJX	USA	61.7	1.0%	1.4%	3.7%	37.9%
Lukoil	RUS	6,169.0	0.0%	1.4%	2.1%	23.5%	Marriott International	USA	151.5	0.0%	-1.1%	9.3%	39.5%
Suncor Energy	CHN	42.6	0.0%	-0.1%	4.5%	11.6%	Gree Electric Appliances	CHN	67.9	3.5%	4.8%	11.7%	90.2%
Enterprise Products Partners	USA	28.1	-0.1%	-1.3%	9.5%	14.4%	Carnival	USA	51.3	0.9%	0.0%	17.8%	4.1%
Enbridge	CHN	51.6	-0.1%	-1.0%	2.2%	21.6%	Sands China	HKG	42.8	2.6%	5.9%	15.1%	24.6%
Occidental Petroleum	USA	42.6	3.3%	6.1%	12.0%	-30.6%	Nissan Motor	JAP	636.1	0.0%	0.1%	-6.2%	-27.7%

※ 작성자(SK증권 리서치센터)는 본 조사분석자료에 게재된 내용들이 외부의 부당한 압력이나 간섭없이 신의성실하게 작성되었음을 확인합니다. 자료 제공일 시점에서의 의견 및 추정치로 최종 실적과 오차가 발생할 수 있으며, 투자를 유도할 목적이 아니라 투자판단에 참고가 되는 정보제공을 목적으로 하고 있습니다. 투자시 투자자 자신의 판단과 책임하에 최종결정을 하시기 바랍니다. 본 자료는 당사의 저작물로서 모든 저작권은 당사에게 있으며, 어떠한 경우에도 당사의 동의 없이 복제, 대여, 전송, 재배포 될 수 없습니다.





2020-01-03 (금)

Consumer Staples

(단위 : 각국 거래소 통화 기준)

Company	국가	Close	1D	1W	1M	YTD
Nestle	CHE	104.8	0.0%	-1.7%	3.1%	31.3%
AB Inbev	BEL	74.5	2.4%	0.5%	4.9%	29.1%
Unilever	NLD	51.4	0.3%	-0.1%	-3.7%	8.4%
Pepsico	USA	135.8	-0.6%	-0.6%	0.3%	22.9%
Philip Morris	USA	85.2	0.1%	-1.0%	2.7%	27.6%
Kweichow Moutai	CHN	1,130.0	-4.5%	-0.4%	1.1%	91.5%
BAT	GBR	3,265.0	1.0%	-0.2%	9.4%	30.6%
L'oreal	FRA	264.2	0.1%	-0.1%	5.3%	31.3%
Altria Group	USA	49.3	-1.3%	-2.3%	-1.7%	-0.3%
AmBev	BRA	19.2	2.8%	-0.1%	7.4%	24.8%
Diageo	GBR	3,183.0	-0.5%	-1.1%	2.1%	13.9%
Costco Wholesale	USA	291.5	-0.8%	-1.4%	-1.4%	43.1%
Kraft Heinz	USA	31.6	-1.6%	-0.1%	2.6%	-26.6%
CVS Health	USA	74.2	-0.2%	-0.4%	-0.7%	13.2%
Mondelez International	USA	54.3	-1.4%	-0.9%	2.3%	35.7%

Telecommunication Services

(단위 : 각국 거래소 통화 기준)

Company	국가	Close	1D	1W	1M	YTD
AT&T	USA	38.9	-0.6%	-0.8%	3.5%	36.2%
China Mobile	HKG	65.4	-0.2%	1.7%	10.0%	-13.3%
NTT Docomo	JAP	3,038.0	0.0%	-0.4%	0.9%	22.9%
Nippon Telegraph	JAP	2,757.0	0.0%	-0.6%	-0.8%	23.0%
Softbank	JAP	4,756.0	0.0%	1.2%	13.6%	30.2%
Deutsche Telekom	DEU	14.7	0.7%	-0.2%	-2.2%	-1.0%
Vodafone	GBR	147.8	0.7%	-1.7%	1.4%	-3.3%
KDDI	JAP	3,253.0	0.0%	-0.6%	2.6%	24.0%
America Movil SAB	MEX	15.3	1.5%	0.0%	5.2%	9.7%
T-Mobile	USA	78.6	0.2%	1.5%	0.7%	23.5%
Telefonica	ESP	6.3	1.7%	-1.2%	-5.7%	-13.7%
Orange	FRA	13.2	0.4%	-0.8%	-8.3%	-6.9%
Singapore Telecom	SGP	3.4	0.9%	0.9%	-0.6%	16.0%
Emirates Telecom	ARE	16.5	0.9%	0.5%	1.2%	-2.8%
Saudi Telecom	SAU	101.4	0.6%	0.0%	9.9%	12.8%
Bell Canada Enterprises	CAN	59.7	-0.8%	-1.7%	-6.1%	10.6%

Health Care

(단위 : 각국 거래소 통화 기준)

Company	국가	Close	1D	1W	1M	YTD
Novartis	CHE	91.9	0.0%	-1.4%	2.7%	23.5%
Roche Holding	CHE	314.0	0.0%	-0.5%	4.7%	29.0%
AbbVie	USA	89.6	1.1%	-0.3%	4.2%	-2.9%
Amgen	USA	240.1	-0.4%	-0.7%	3.1%	23.3%
Novo Nordisk	DNK	388.7	0.5%	-0.6%	1.9%	30.5%
Abbott Laboratories	USA	87.0	0.1%	-0.4%	3.1%	20.2%
Medtronic	USA	114.6	1.0%	1.8%	3.2%	25.9%
Bristol Myers Squibb	USA	63.3	-1.3%	-1.0%	9.7%	21.9%
Sanofi	FRA	90.2	0.7%	-0.5%	9.9%	19.2%
Gilead Sciences	USA	65.2	0.4%	-1.7%	-1.3%	4.3%
Bayer	DEU	74.0	1.6%	0.2%	9.0%	22.1%
GlaxoSmithKline	GBR	1,777.2	-0.1%	-2.2%	4.1%	19.2%
Astrazeneca	GBR	7,660.0	0.7%	-0.7%	4.4%	30.4%
Thermo Fisher	USA	326.4	0.5%	0.2%	4.3%	45.8%
Eli Lilly & Co.	USA	132.2	0.6%	0.8%	12.4%	14.2%
Celgene	USA	108.2	0.0%	0.0%	0.0%	68.9%

Utilities

(단위 : 각국 거래소 통화 기준)

Company	국가	Close	1D	1W	1M	YTD
Nextera Energy	USA	238.6	-1.5%	-1.4%	2.8%	37.3%
Enel S.P.A	ITA	7.2	2.0%	0.5%	8.0%	43.0%
Yangtze Power	CHN	18.5	0.5%	1.6%	2.9%	16.3%
Duke Energy	USA	90.3	-1.0%	-0.1%	2.8%	4.7%
Iberdrola	ESP	9.2	0.4%	-0.3%	7.2%	31.4%
Southern Co/the	USA	62.6	-1.7%	-0.9%	0.4%	42.6%
Dominion Energy	USA	82.0	-1.0%	0.6%	0.0%	14.7%
EDF	FRA	10.1	1.2%	0.8%	8.3%	-27.2%
Engie	FRA	14.7	2.0%	0.5%	3.5%	20.7%
Exelon	USA	45.4	-0.4%	0.2%	2.6%	0.7%
National Grid	GBR	950.4	0.6%	-0.9%	8.2%	24.4%
AEP	USA	93.5	-1.1%	-0.4%	2.8%	25.0%
HK & China Gas	HKG	15.3	0.3%	1.1%	2.6%	3.6%
Sempra Energy	USA	149.1	-1.6%	-1.6%	0.8%	37.8%

Information Technology

(단위 : 각국 거래소 통화 기준)

Company	국가	Close	1D	1W	1M	YTD
Alphabet	USA	1,368.7	2.2%	0.5%	5.7%	31.0%
Tencent	HKG	382.4	1.8%	1.5%	15.5%	21.8%
Alibaba	USA	219.8	3.6%	1.6%	12.8%	60.3%
Facebook	USA	209.8	2.2%	1.0%	5.5%	60.0%
Taiwan Semicon	TWN	339.0	2.4%	1.8%	10.4%	50.3%
Oracle	USA	54.0	1.8%	0.7%	-1.2%	19.5%
Nvidia	USA	239.9	2.0%	0.3%	15.5%	79.7%
SAP	DEU	122.3	1.6%	1.4%	1.1%	40.6%
Adobe Systems	USA	334.4	1.4%	1.0%	10.0%	47.8%
Texas Instruments	USA	129.6	1.0%	0.8%	10.0%	37.1%
Broadcom	USA	322.4	2.0%	1.4%	5.2%	26.8%
Paypal	USA	110.8	2.4%	0.9%	4.9%	31.7%
ASML	NLD	269.4	2.2%	1.7%	13.9%	96.4%
Baidu	USA	138.2	9.4%	8.3%	20.4%	-12.8%
Qualcomm	USA	88.7	0.5%	0.3%	10.1%	55.8%
Micron Technology	USA	55.4	3.0%	0.5%	22.5%	74.6%
Tokyo Electron	JAP	23,925.0	0.0%	-0.1%	5.8%	91.2%
Nintendo	JAP	43,970.0	0.0%	1.0%	-0.9%	50.1%
Applied Materials	USA	62.2	1.9%	1.5%	12.4%	90.0%

Financials

(단위 : 각국 거래소 통화 기준)

Company	국가	Close	1D	1W	1M	YTD
Berkshire Hathaway	USA	342,261.0	0.8%	0.8%	4.5%	11.9%
Ind&Comm BOC	CHN	6.0	1.5%	1.9%	3.1%	12.9%
Bank of America	USA	35.6	1.2%	0.3%	8.5%	44.6%
Construction BOC	HKG	6.8	1.0%	2.6%	9.7%	5.3%
Wells Fargo	USA	53.8	-0.1%	-0.7%	2.2%	16.6%
PingAn Insurance	HKG	93.7	1.7%	2.6%	4.1%	35.4%
Agricultural Bank	HKG	3.5	1.2%	1.5%	8.8%	1.2%
HSBC Holdings	GBR	595.1	0.5%	-0.7%	7.0%	-8.0%
Citi Group	USA	81.2	1.7%	1.8%	10.8%	56.0%
Bank of China	HKG	3.4	1.2%	1.2%	8.4%	-0.3%

Real Estate

(단위 : 각국 거래소 통화 기준)

Company	국가	Close	1D	1W	1M	YTD
American Tower	USA	228.5	-0.6%	0.3%	8.2%	44.4%
China Vanke	HKG	34.4	3.3%	5.4%	15.7%	29.1%
Simon Property	USA	145.1	-2.6%	-1.0%	-2.0%	-13.6%
SHKP Ltd	HKG	118.5	-0.7%	0.8%	4.9%	6.2%
Country Garden	HKG	12.9	3.2%	7.2%	15.6%	35.2%
Crown Castle Int'l	USA	141.7	-0.3%	0.8%	5.6%	30.4%
China Evergrande	HKG	22.2	2.8%	7.2%	14.4%	-5.3%
Overseas land&Invest	HKG	30.7	1.2%	4.1%	11.4%	14.1%

※ 작성자(SK증권 리서치센터)는 본 조사항목자료에 게재된 내용들이 외부의 부당한 압력이나 간섭없이 신의성실하게 작성되었음을 확인합니다. 자료 제공일 시점에서의 의견 및 추정치로 최종 실적과 오차가 발생할 수 있으며, 투자를 유도할 목적이 아니라 투자판단에 참고가 되는 정보제공을 목적으로 하고 있습니다. 투자시 투자자 자신의 판단과 책임하에 최종결정을 하시기 바랍니다. 본 자료는 당사의 저작물로서 모든 저작권은 당사에게 있으며, 어떠한 경우에도 당사의 동의 없이 복제, 대여, 전송, 재배포 될 수 없습니다.