



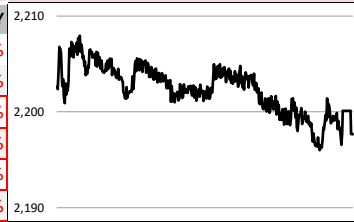
2020-01-02, (목)

Global Indices

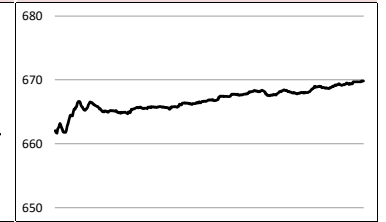
(단위: pt, 10억 원지통화)

	Close	시가총액	1D	1W	1M	3M	YTD	3Y
KOSPI	2,197.7	1,423,086.6	0.0%	0.3%	5.3%	6.5%	7.7%	8.4%
KOSDAQ	669.8	239,366.1	0.0%	4.8%	5.8%	7.7%	-0.9%	6.1%
Dow Jones	28,538.4	8,204.2	0.3%	0.1%	1.7%	6.0%	22.3%	44.4%
Nasdaq	8,972.6	13,906.1	0.3%	0.2%	3.5%	12.2%	35.2%	66.7%
S&P 500	3,230.8	27,880.2	0.3%	0.2%	2.9%	8.5%	28.9%	44.3%
UK	7,542.4	2,013.9	-0.6%	-1.2%	2.7%	1.8%	12.1%	5.6%
Germany	13,249.0	1,231.8	0.0%	-0.4%	0.1%	6.6%	25.5%	15.4%
France	5,978.1	1,832.4	-0.1%	-0.9%	1.2%	5.3%	26.4%	22.9%
Japan	23,656.6	387,699.3	0.0%	-0.7%	1.6%	8.7%	18.2%	23.8%
China	3,050.1	34,672.1	0.3%	2.3%	6.2%	5.0%	22.3%	-1.7%
Brazil	115,645.3	3,509.1	0.0%	-0.2%	6.8%	10.4%	31.6%	92.0%
Vietnam	961.0	3,279,935.0	-0.4%	0.2%	-1.0%	-3.6%	7.7%	44.5%
India	41,253.7	75,911.1	-0.7%	-0.5%	1.1%	6.7%	13.8%	54.9%
Russia	3,045.9	42,577.5	0.0%	0.5%	3.8%	10.9%	28.6%	36.4%

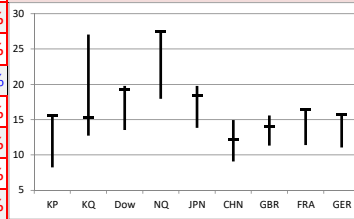
KOSPI 2019-12-30 기준



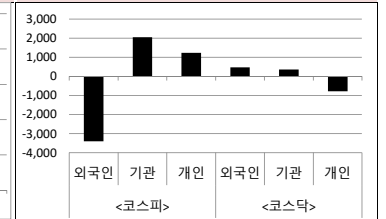
KOSDAQ 2019-12-30 기준



Global P/E Ratio (최근 3년)



투자자별 순매수대금 2019-12-30 기준 (단위: 억원)



Global Market

미국 증시 - New Year's Day로 증시 휴장

- 12월 31일, 뉴욕증시 3대지수는 중국과의 무역협상 낙관론에 힘입어 상승 마감
- 트럼프 대통령, 오는 1월 15일 백악관에서 미중 1단계 무역합의안에 서명할 것이라고 밝혀

유럽 증시 - New Year's Day로 증시 휴장

- 12월 31일, 유럽 주요증시는 미-중이 곧 1단계 무역합의문에 서명할 것이라는 소식에도 소폭 약세
- 12월 31일, 독일은 새해 이브로 휴장

일본 증시 - 신년 연휴로 증시 휴장

- 12월 31일, 거래소 휴일로 휴장

국내 증시 - 신정 연휴로 증시 휴장

- 12월 31일, 증권시장-파생상품시장 연말 휴장일 지정으로 휴장
- 12월 30일, 외국인 매도에 코스피 하락 마감 -0.30%

China Region Market

중화권 증시 - 신정 연휴로 휴장

- 12월 31일, 미중 무역협상 타결 기대와 제조업 지표 호조에 상승 마감
- 중국 측 미중 무역협상 대표인 류허 부총리가 서명식을 위해 이번주 방미한다는 보도

중화권 이슈 - 대만, 중국 정치개입 차단 반침투법 통과 발표

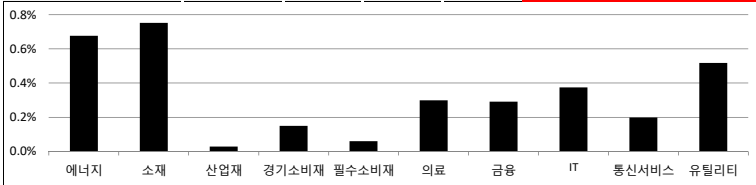
- 중국의 정치개입을 막는 것을 목적으로 하는 반(反)침투법안이 31일 입법원(국회)에서 가결
- 이에 야당인 국민당과 중국 정부는 본토에 적대감을 조성하기 위한 것이라며 강력 반발

Today's Event

- 일본 증시 휴장
- 미, 12월 제조업 PMI 확정치
- 독일, 12월 제조업 PMI 확정치
- 미, 주간 MBA 모기지 신청건수
- 중, 12월 차이신 제조업 PMI
- 미, 주간 신규 실업수당 신청건수
- 미, 12월 제조업 PMI 확정치

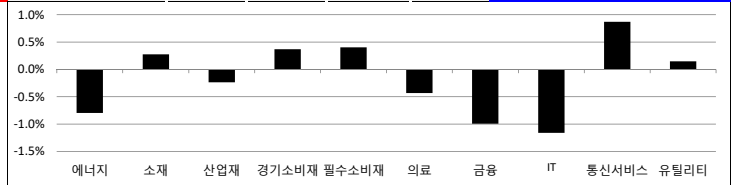
S&P 500 Sector

	1D	1W	1M	3M	YTD	2Y	3Y
에너지	0.7%	-0.1%	5.8%	4.4%	7.6%	-14.4%	-17.7%
소재	0.8%	0.5%	2.8%	5.8%	21.9%	1.8%	23.6%
산업재	0.0%	-0.3%	-0.2%	5.0%	26.8%	7.8%	27.8%
경기소비재	0.1%	0.9%	2.7%	4.1%	26.2%	25.6%	52.2%
필수소비재	0.1%	0.1%	2.0%	2.8%	24.0%	10.1%	21.7%
의료	0.3%	-0.4%	3.4%	13.9%	18.7%	24.2%	49.1%
금융	0.3%	0.3%	2.5%	9.8%	29.2%	10.2%	32.3%
IT	0.4%	0.5%	4.4%	14.0%	48.0%	45.7%	99.4%
통신서비스	0.2%	-0.2%	1.9%	8.6%	30.9%	9.4%	2.8%
유틸리티	0.5%	0.9%	3.1%	0.0%	22.2%	22.8%	33.0%



Korea Sector 2019-12-30 기준

	1D	1W	1M	3M	YTD	2Y	3Y
에너지	-0.8%	-2.4%	4.5%	-5.5%	-10.2%	-22.8%	4.3%
소재	0.3%	-1.1%	3.0%	2.1%	-10.1%	-30.5%	-11.9%
산업재	-0.2%	-0.8%	3.3%	5.8%	-4.8%	-11.1%	-9.1%
경기소비재	0.4%	-0.8%	2.1%	1.7%	12.0%	-15.1%	-6.1%
필수소비재	0.4%	-0.8%	0.1%	2.5%	-4.1%	-21.7%	-11.3%
의료	-0.4%	1.9%	8.4%	17.5%	-23.5%	-27.2%	37.0%
금융	-1.0%	-4.2%	1.8%	4.4%	-2.9%	-22.7%	-3.2%
IT	-1.2%	0.6%	11.1%	15.0%	41.3%	9.7%	57.4%
통신서비스	0.9%	0.8%	5.4%	10.9%	26.1%	28.6%	53.3%
유틸리티	0.1%	-0.5%	-0.2%	6.2%	-16.8%	-25.4%	-35.3%



Fixed Income

(단위: %, bp)

	Close	1D	1M	YTD
국고채 3년	1.355	0.0	-3.2	-46.8
국고채 10년	1.672	0.0	3.7	-28.4
미국채 2년	1.569	0.4	-4.3	-91.9
미국채 10년	1.918	3.9	14.2	-76.7
일본 국채 10년	-0.011	0.0	6.2	-1.4
중국 국채 10년	3.204	0.0	4.0	-57.0
독일 국채 10년	-0.185	0.0	17.5	-42.7

Commodity

(단위: \$, pt)

	Close	1D	1M	YTD
국제유가(WTI)	61.06	-1.0%	10.7%	34.5%
VIX Index	13.78	-7.0%	9.2%	-45.8%
천연가스	2.19	0.1%	-4.0%	-25.5%
CRB상품지수	185.79	-0.6%	5.2%	9.4%
금(Comex)	1,523.10	0.3%	3.9%	18.9%
BDI(Baltic Dry)	1,090.00	0.0%	-28.7%	-14.2%
구리	279.70	-1.3%	5.9%	6.3%

Currency

(단위: \$, pt)

	Close	1D	1M	YTD
달러인덱스(pt)	96.39	-0.4%	-1.9%	0.3%
원/달러(원)	1,155.84	0.0%	-2.2%	3.8%
엔/달러(엔)	108.61	-0.2%	-0.8%	-1.0%
달러/유로(달러)	1.12	0.1%	1.8%	-2.2%
원/홍콩달러(원)	148.35	-0.1%	-1.7%	4.3%
원/위안(원)	165.71	0.1%	-1.3%	2.4%
달러/파운드(달러)	1.33	1.1%	2.6%	4.1%

※ 작성자(SK증권 리서치센터)는 본 조사분석자료에 게재된 내용들이 외부의 부당한 압력이나 간섭없이 신의성실하게 작성되었음을 확인합니다. 자료 제공일 시점에서의 의견 및 추정치로 최종 실적과 오차가 발생할 수 있으며, 투자를 유도할 목적이 아니라 투자판단에 참고가 되는 정보제공을 목적으로 하고 있습니다. 투자시 투자자 자신의 판단과 책임하에 최종결정을 하시기 바랍니다. 본 자료는 당사의 저작물로서 모든 저작권은 당사에게 있으며, 어떠한 경우에도 당사의 동의 없이 복제, 대여, 전송, 재배포 될 수 없습니다.

MORNING CALL



2020-01-02, (목)

일일 상승률 상위 종목			일일 하락률 상위 종목		
종목명	시가총액	수익률	종목명	시가총액	수익률
에스맥	3,014	20.9%	아시아나HDT	2,364	-7.6%
웅진	1,230	19.7%	대양금속	1,854	-6.5%
웅진씽크빅	4,072	15.4%	와이오엠	1,160	-6.4%
큐에스아이	1,118	14.4%	해마로푸드서비스	2,637	-5.4%
알리코제약	1,376	9.7%	수산중공업	1,366	-5.2%
덕산하이메탈	1,738	9.6%	제이씨케미칼	1,333	-5.1%
유바이오로직스	2,117	9.4%	남영비비안	1,408	-4.2%
오스코텍	7,037	9.1%	모베이스	1,016	-4.0%
에이비엘바이오	10,941	9.0%	넥스트아이	1,230	-3.9%
인트론바이오	4,652	8.4%	비덴트	2,628	-3.3%
이엑스티	1,092	8.3%	알루코	2,046	-3.2%
코세스	1,471	8.2%	이베스트투자증권	3,107	-3.0%
뉴프라이드	1,049	7.6%	푸드나무	1,123	-2.9%
올릭스	2,769	7.6%	조선선재	1,039	-2.8%
에이치엘비	49,107	7.4%	자화전자	1,897	-2.8%
글로벌텍스프리	1,390	7.3%	에스모	1,593	-2.6%
대보마그네틱	1,449	7.2%	셀트리온제약	14,245	-2.6%
압타바이오	3,765	7.0%	메리츠증권	23,396	-2.6%
젬백스	14,835	6.9%	에어부산	3,067	-2.5%
동부제철	7,801	6.9%	미래에셋벤처투자	1,488	-2.4%

16만 원가 좋아하는 사람들이 벌써 이렇게나

시럽웰스 회원 16만 돌파!

시럽웰스님 외 160,000명이 좋아합니다

스마트하게 돈 버는 지갑, 시럽웰스

membership Wealth

주요 투자자별 순매수/순매도 상위 종목 (단위 : 억원)

<외국인 순매수 상위>		<외국인 순매도 상위>		<기관 순매수 상위>		<기관 순매도 상위>		<개인 순매수 상위>		<개인 순매도 상위>	
종목명	매수대금	종목명	매도대금	종목명	매수대금	종목명	매도대금	종목명	매수대금	종목명	매도대금
LG화학	68.6	삼성전자	-1,764.1	삼성전자	1,042.4	신한지주	-129.0	삼성전자	708.1	호텔신라	-183.4
호텔신라	52.3	SK하이닉스	-586.6	SK하이닉스	155.9	현대중공업지주	-102.0	SK하이닉스	431.4	LG화학	-162.5
국일제지	22.5	셀트리온	-138.7	호텔신라	119.2	에이치엘비	-90.0	삼성바이오로직스	142.8	삼성SDI	-117.6
한미약품	36.1	현대차	-103.6	삼성SDI	91.6	KB금융	-76.9	KT&G	112.2	신세계	-66.4
현대중공업지주	34.7	삼성바이오로직스	-101.6	LG화학	89.2	롯데케미칼	-67.6	신한지주	109.6	KT	-61.0
SK텔레콤	33.3	LG디스플레이	-87.0	LG생활건강	87.6	하나금융지주	-62.7	롯데케미칼	97.2	NAVER	-59.9
에이치엘비	32.9	카카오	-80.4	삼성물산	72.9	알테오젠	-41.8	한진칼	77.2	아모레퍼시픽	-59.5
오스템임플란트	31.4	KT&G	-76.7	삼성생명	71.5	한진칼	-38.6	셀트리온	69.4	포스코케미칼	-59.4
알테오젠	30.1	기아차	-69.9	KT	71.2	삼성바이오로직스	-37.2	현대중공업지주	67.8	한울바이오파마	-57.4
에스맥	27.4	LG생활건강	-69.9	신세계	67.8	한국가스공사	-36.8	NH투자증권	58.6	스튜디오드래곤	-52.3
삼성SDI	25.9	삼성물산	-66.1	카카오	67.8	KT&G	-35.9	웅진씽크빅	54.7	한미약품	-45.8
포스코케미칼	25.5	삼성생명	-59.3	LG디스플레이	53.5	테스나	-34.1	기아차	47.2	서울반도체	-44.9
한울바이오파마	25.1	메지온	-56.3	현대차	46.1	웅진코웨이	-30.5	에이치엘비	44.6	한국조선해양	-42.4
스튜디오드래곤	24.9	POSCO	-51.2	NAVER	43.2	SK텔레콤	-26.4	메지온	43.5	인트론바이오	-39.3
하나금융지주	23.0	NH투자증권	-46.5	서울반도체	41.7	GS홈쇼핑	-26.2	하나금융지주	40.1	오스템임플란트	-38.2
국일제지	22.5	케이엠더블유	-39.0	셀트리온	40.7	셀트리온제약	-24.0	현대글로벌비스	38.1	AP시스템	-31.9
휴젤	21.4	웅진씽크빅	-36.2	대한항공	39.5	메리츠증권	-20.6	셀트리온제약	37.1	삼천당제약	-30.7
한국조선해양	20.9	현대글로벌비스	-35.5	신세계인터내셔널	38.8	웅진씽크빅	-15.9	POSCO	36.8	JYP Ent.	-27.8
웅진코웨이	20.2	한진칼	-32.7	파라다이스	38.5	휴젤	-15.2	현대차	32.6	일진머티리얼즈	-27.6

후강통(Shanghai-Hongkong Link) 시가총액 상위기업 수익률 (단위 : CNY, %) 선강통(Shenzhen-Hongkong Link) 시가총액 상위기업 수익률 (단위 : CNY, %)

코드	종목명	시가총액(M)	Close	수익률	코드	종목명	시가총액(M)	Close	수익률
600276 C1 Equity	JIANGSU HENGRUI MEDICINE C-	387,084.7	87.52	2.36%	002475 C2 Equity	LUXSHARE PRECISION INDUST	195,238.6	36.50	3.72%
600519 C1 Equity	KWEICHOW MOUTAI CO LTD-A	1,486,082.0	1,183.00	-0.24%	000651 C2 Equity	GREE ELECTRIC APPLIANCES I-	394,511.6	65.58	0.0%
601318 C1 Equity	PING AN INSURANCE GROUP CC	1,538,666.3	85.46	-0.50%	000858 C2 Equity	WULIANGYE YIBIN CO LTD-A	516,292.7	133.01	0.14%
601888 C1 Equity	CHINA INTERNATIONAL TRAVEL-	173,672.7	88.95	-0.06%	002714 C2 Equity	MUYUAN FOODSTUFF CO LTD-	191,954.9	88.79	4.34%
600406 C1 Equity	NARI TECHNOLOGY CO LTD-A	97,896.4	21.18	-0.75%	002415 C2 Equity	HANGZHOU HIKVISION DIGITA	305,955.7	32.74	0.49%
600048 C1 Equity	POLY DEVELOPMENTS AND HOL	193,070.7	16.18	-0.55%	300760 C2 Equity	SHENZHEN MINDRAY BIO-MEI	221,134.2	181.90	2.12%
601138 C1 Equity	FOXCONN INDUSTRIAL INTERNE	362,747.8	18.27	3.81%	002241 C2 Equity	GOERTEK INC -A	64,642.5	19.92	0.66%
600031 C1 Equity	SANY HEAVY INDUSTRY CO LTD-	143,608.6	17.05	1.61%	002304 C2 Equity	JIANGSU YANGHE BREWERY -A	166,522.2	110.50	-0.28%
601166 C1 Equity	INDUSTRIAL BANK CO LTD -A	411,329.0	19.80	0.20%	000333 C2 Equity	MIDEA GROUP CO LTD-A	404,191.1	58.25	0.03%
600690 C1 Equity	HAIER SMART HOME CO LTD-A	125,132.5	19.50	0.98%	002439 C2 Equity	VENUSTECH GROUP INC-A	30,308.2	33.80	-1.49%

※ 작성자(SK증권 리서치센터)는 본 조사분석자료에 게재된 내용들이 외부의 부당한 압력이나 간섭없이 신의성실하게 작성되었음을 확인합니다. 자료 제공일 시점에서의 의견 및 추정치로 최종 실적과 오차가 발생할 수 있으며, 투자를 유도할 목적이 아니라 투자판단에 참고가 되는 정보제공을 목적으로 하고 있습니다. 투자시 투자자 자신의 판단과 책임하에 최종결정을 하시기 바랍니다. 본 자료는 당사의 저작물로서 모든 저작권은 당사에게 있으며, 어떠한 경우에도 당사의 동의 없이 복제, 대여, 전송, 재배포 될 수 없습니다.





2020-01-02, (목)

코스피 & 코스닥 섹터별 시가총액 상위 종목 수익률(국내)

(단위 : 억원 / 원)

섹터	코드	종목명	시가총액	Close	1D	1W	YTD	코드	종목명	시가총액	Close	1D	1W	YTD
에너지 Energy	A096770	SK이노베이션	138,698	150,000	-0.7%	-2.3%	-16.4%	A009830	한화케미칼	30,439	18,850	0.0%	-1.1%	-6.7%
	A010950	S-Oil	107,291	95,300	-0.8%	-2.6%	-2.5%	A002380	KCC	24,649	233,500	0.0%	0.7%	-24.4%
	A078930	GS	47,944	51,600	-1.2%	-2.5%	0.0%	A011780	금호석유	23,612	77,500	-0.6%	-0.3%	-11.2%
	A018670	SK가스	7,809	84,600	-0.7%	-1.5%	20.8%	A047050	포스코인터내셔널	23,009	18,650	-1.1%	-2.4%	2.5%
	A002960	한국셀석유	4,199	323,000	-1.1%	-4.6%	-4.0%	A010060	OCI	14,930	62,600	-0.2%	-0.6%	-41.5%
	A017940	E1	3,313	48,300	0.2%	-1.1%	-13.4%	A011790	SKC	19,143	51,000	1.0%	3.5%	42.5%
소재 Materials	A051910	LG화학	224,131	317,500	2.3%	1.4%	-8.5%	A036490	SK머티리얼즈	19,566	185,500	1.0%	-2.9%	22.9%
	A005490	POSCO	206,197	236,500	-0.8%	-2.9%	-2.7%	A036830	솔브레인	14,667	84,300	0.5%	2.4%	77.3%
	A010130	코려아연	80,198	425,000	-0.1%	-0.9%	-1.7%	A178920	SK코오롱PI	10,278	35,000	0.1%	3.1%	5.4%
	A011170	롯데케미칼	76,777	224,000	-2.0%	-3.9%	-19.1%	A005290	동진세미켐	8,612	16,750	0.9%	6.0%	129.1%
	A004020	현대제철	41,969	31,450	-0.2%	-2.3%	-30.5%	A278280	천보	6,160	61,600	2.8%	15.8%	30.2%
	A003410	쌍용양회	28,569	5,670	0.0%	-0.9%	-9.9%	A078130	국일제지	7,316	5,980	2.8%	1.5%	404.6%
산업재 Industrials	A028260	삼성물산	205,814	108,500	-0.5%	-0.5%	2.8%	A010140	삼성중공업	45,801	7,270	1.1%	1.4%	-1.9%
	A034730	SK	184,344	262,000	-0.2%	0.2%	0.8%	A000720	현대건설	47,103	42,300	-0.4%	-0.6%	-22.5%
	A003550	LG	127,347	73,800	-0.8%	-1.3%	5.6%	A004990	롯데지주	40,862	38,950	0.3%	0.4%	-26.1%
	A009540	한국조선해양	89,528	126,500	0.0%	0.0%	-1.6%	A047810	한국항공우주	33,190	34,050	0.3%	0.3%	6.7%
	A086280	현대글로벌비스	53,625	143,000	-1.0%	-2.4%	10.9%	A012750	에스원	35,605	93,700	-0.9%	-1.0%	-6.8%
	A267250	현대중공업지주	55,049	338,000	-1.5%	-6.0%	-2.3%	A000120	CJ대한통운	35,359	155,000	0.3%	2.3%	-7.2%
자유소비재 Consumer Discretionary	A005380	현대차	257,470	120,500	0.0%	-1.6%	1.7%	A028300	에이치엘비	49,107	114,900	7.4%	6.1%	43.8%
	A012330	현대모비스	243,985	256,000	-0.6%	-1.5%	34.7%	A035760	CJ ENM	34,999	159,600	0.6%	1.7%	-21.0%
	A000270	기아차	179,576	44,300	-0.1%	-1.0%	31.5%	A034230	파라다이스	17,961	19,750	2.1%	2.9%	4.8%
	A066570	LG전자	117,990	72,100	0.4%	-0.6%	15.7%	A028150	GS홈쇼핑	9,752	148,600	-2.1%	-4.3%	-17.3%
	A035250	강원랜드	63,326	29,600	-0.2%	-1.2%	-7.5%	A025980	아난티	8,803	10,400	-1.0%	2.0%	-44.5%
	A021240	웅진코웨이	68,707	93,100	1.3%	-0.1%	25.6%	A033290	코웰패션	5,104	5,640	-2.3%	4.4%	18.6%
필수소비재 Consumer Staples	A051900	LG생활건강	196,945	1,261,000	0.2%	-0.1%	14.5%	A282330	BGF리테일	29,296	169,500	0.6%	2.4%	-16.9%
	A033780	KT&G	128,780	93,800	-0.5%	-3.5%	-7.6%	A139480	이마트	35,542	127,500	0.8%	-2.3%	-30.1%
	A090430	아모레퍼시픽	116,917	200,000	2.6%	1.8%	-4.5%	A007070	GS리테일	30,223	39,250	-0.3%	-0.1%	-3.1%
	A002790	아모레G	68,193	82,700	1.7%	-1.4%	14.0%	A007310	오뚜기	19,973	554,000	-0.7%	-0.2%	-23.5%
	A271560	오리온	41,711	105,500	-0.5%	-1.4%	-12.1%	A000080	하이진트로	20,339	29,000	0.9%	4.3%	74.7%
	A097950	CJ제일제당	38,012	252,500	1.0%	3.7%	-23.6%	A026960	동서	17,348	17,400	-0.9%	-3.6%	-2.8%
의료 Health Care	A207940	삼성바이오로직스	286,494	433,000	0.8%	2.5%	12.0%	A091990	셀트리온헬스케어	80,053	53,000	-2.0%	0.6%	-26.1%
	A068270	셀트리온	243,804	181,000	-1.6%	1.6%	-14.8%	A084990	헬릭스미스	19,852	92,700	4.4%	5.3%	-53.5%
	A128940	한미약품	35,115	296,500	3.0%	-1.2%	-34.9%	A145020	휴젤	17,180	397,700	2.0%	3.5%	4.3%
	A008930	한미사이언스	25,315	38,350	4.2%	0.3%	-50.6%	A086900	메디톡스	17,986	300,900	0.3%	0.8%	-46.5%
	A000100	유한양행	31,596	236,500	0.0%	1.5%	20.8%	A140410	메지온	16,654	191,300	5.4%	17.4%	107.9%
	A069620	대웅제약	15,932	137,500	1.5%	1.9%	-27.1%	A067630	에이치엘비생명과학	13,058	27,750	1.3%	-0.9%	61.3%
IT Information Technology	A005930	삼성전자	3,331,139	55,800	-1.2%	0.5%	44.2%	A032500	케이엔더블유	20,339	51,100	-1.0%	3.4%	363.5%
	A000660	SK하이닉스	685,050	94,100	-2.0%	-0.5%	55.5%	A240810	원익IPS	17,597	35,850	-1.1%	7.5%	78.4%
	A018260	삼성에스디에스	150,500	194,500	-0.5%	-1.5%	-4.7%	A056190	에스에프에이	16,608	46,250	-1.1%	3.0%	33.7%
	A006400	삼성SDI	162,284	236,000	1.3%	3.5%	7.8%	A098460	고영	14,472	105,500	0.5%	1.9%	27.9%
	A034220	LG디스플레이	58,145	16,250	-0.6%	1.6%	-10.0%	A039030	이오테크닉스	12,726	103,300	0.7%	14.1%	113.9%
	A011070	LG이노텍	33,134	140,000	0.0%	4.1%	62.0%	A218410	RFHIC	8,749	36,850	2.9%	5.3%	49.8%
	A012510	더존비즈온	24,035	81,000	0.9%	4.3%	56.1%	A058470	리노공업	9,801	64,300	0.0%	0.8%	36.7%
	A020150	일진머티리얼즈	19,712	42,750	2.5%	8.9%	4.3%	A046890	서울반도체	9,475	16,250	4.2%	6.6%	-16.0%
	A307950	현대오토에버	10,584	50,400	0.0%	2.9%	-43.2%	A006690	인스코비	2,975	3,060	1.0%	3.9%	-38.4%
	A017670	SK텔레콤	192,175	238,000	0.2%	-2.5%	-11.7%	A036630	세종텔레콤	2,287	381	1.6%	9.2%	-19.3%
	A030200	KT	70,500	27,000	1.1%	-1.5%	-9.4%	A065530	전파기지국	1,734	3,280	0.6%	0.8%	30.2%
금융 Financials	A032640	LG유플러스	61,999	14,200	0.7%	-1.4%	-19.6%	A000810	삼성화재	115,358	243,500	0.2%	-3.6%	-9.5%
	A055550	신한지주	205,566	43,350	-1.7%	-5.4%	9.5%	A086790	하나금융지주	110,789	36,900	-1.6%	-4.7%	1.8%
	A105560	KB금융	198,132	47,650	-0.8%	-4.5%	2.5%	A316140	우리금융지주	83,783	11,600	-0.4%	-4.5%	-24.2%
유틸리티 Utilities	A032830	삼성생명	149,000	74,500	0.1%	-2.2%	-8.7%	A015350	부산가스	3,927	35,700	0.0%	-0.3%	-4.3%
	A015760	한국전력	178,466	27,800	0.2%	-0.4%	-16.0%	A004690	삼천리	3,427	84,500	-0.1%	-1.7%	-7.1%
	A036460	한국가스공사	34,940	37,850	-0.1%	-1.7%	-21.5%	A017390	서울가스	3,530	70,600	-1.1%	-3.0%	-17.3%
	A071320	지역난방공사	5,477	47,300	-0.9%	-2.3%	-17.0%	A267290	경동도시가스	1,253	21,250	0.2%	-0.5%	-20.1%

※ 작성자(SK증권 리서치센터)는 본 조사분석자료에 게재된 내용들이 외부의 부당한 압력이나 간섭없이 신의성실하게 작성되었음을 확인합니다. 자료 제공일 시점에서의 의견 및 추정치로 최종 실적과 오차가 발생할 수 있으며, 투자를 유도할 목적이 아니라 투자판단에 참고가 되는 정보제공을 목적으로 하고 있습니다. 투자자 투자자 자신의 판단과 책임하에 최종결정을 하시기 바랍니다. 본 자료는 당사 의 저작물로서 모든 저작권은 당사에 있으며, 어떠한 경우에도 당사의 동의 없이 복제, 대여, 전송, 재배포 될 수 없습니다.





2020년 01월 시장 캘린더

월	화	수	목	금	비고
		1 신정 <ul style="list-style-type: none"> · 국내, 중국, 일본, 대만, 홍콩, 미국, 독일, 영국, 프랑스 휴장 · 미/일 무역협정 공식 발효 예정 · 이탈리아, 디지털세 도입 · 불커를 완화안 적용 예정 · 중국, 850개 품목 수입관세 전격 인하 	2 <ul style="list-style-type: none"> · 일본 증시 휴장 · 유로존, 12월 제조업 PMI 확정치 · 독일, 12월 제조업 PMI 확정치 · 미, 12월 제조업 PMI 확정치 · 중, 12월 차이신 제조업 PMI 	3 <ul style="list-style-type: none"> · 일본 증시 휴장 · 미, 11월 건설지출 · 미, 12월 ISM 제조업 지수 · 독일, 12월 실업률 · 독일, 12월 CPI 예상치 · 미, FOMC 의사록 공개 	
6 <ul style="list-style-type: none"> · 11월 외환보유액 · 미, 12월 서비스업 PMI 확정치 · 미, 12월 합성 PMI 확정치 · 유로존, 11월 서비스업 PMI 확정치 · 유로존, 11월 PPI · 독, 12월 서비스업 PMI 확정치 · 중, 12월 차이신 종합 PMI · 중, 12월 차이신 서비스업 PMI 	7 <ul style="list-style-type: none"> · CES 2020 · 11월 국제수지 · 영, 하원 EU탈퇴협정 법안 관련 토론 · 미, 11월 무역수지 · 미, 11월 공장주문 · 미, 12월 ISM 비제조업지수 · 유로존, 11월 소매판매 · 중, 12월 외환보유액 	8 <ul style="list-style-type: none"> · 김정은 북한 국무위원장 생일 · 미, 11월 소비자신용지수 · 미, 12월 ADP 취업자 변동 · 미, 주간 MBA 모기지 신청건수 · 미, 주간 원유재고 · 유로존, 12월 소비자신뢰지수 확정치 · 독일, 11월 공장수주 	9 <ul style="list-style-type: none"> · 3분기 자금순환 · 트럼프 대통령, 대선 집회 개최 · 유로존, 11월 실업률 · 독, 11월 무역수지 · 중, 12월 생산자물가지수 	10 <ul style="list-style-type: none"> · 미, 11월 도매재고지수 · 미, 12월 고용동향보고서 · 중, 12월 무역수지 	
13 <ul style="list-style-type: none"> · 영, 11월 무역수지 · 영, 11월 산업생산 	14 <ul style="list-style-type: none"> · 미, 12월 소비자물가지수 · 미, 12월 NFIB 소기업 낙관지수 	15 <ul style="list-style-type: none"> · 12월 수출입물가지수 · OPEC 월간 보고서 · 12월 및 연간 고용동향 · 미, 12월 생산자물가지수 · 미, 1월 뉴욕주 제조업지수 · 미, 주간 MBA모기지신청건수 · 미, 주간 원유재고 · 미, 연준 베이지북 공개 · 유, 11월 무역수지, 산업생산 	16 <ul style="list-style-type: none"> · 11월 통화 및 유동성 동향 · 미, 11월 기업재고 · 미, 12월 소매판매 · 미, 12월 수출입물가지수 · 미, 1월 NAHB 주택시장지수 · 미, 1월 필라델피아연준제조업 · 중, 12월 주택가격지수 	17 <ul style="list-style-type: none"> · 영, 12월 소매판매 · 미, 12월 산업생산 · 미, 12월 주택착공, 건축허가 · 중, 12월 고정자산투자 · 중, 4분기 GDP · 중, 12월 소매판매, 산업생산 	
20 <ul style="list-style-type: none"> · 미국 증시 휴장 (마틴 루터 킹 데이) · 독일, 12월 생산자물가지수 	21 <ul style="list-style-type: none"> · 다보스포럼 · 대만 증시 휴장 · 12월 생산자물가지수 · 영국, 11월 실업률 	22 <ul style="list-style-type: none"> · 대만 증시 휴장 · 4분기 실질 국내총생산(속보) · 미, 11월 주택가격지수 · 미, 12월 기준주택판매 · 12월 관광통계 	23 <ul style="list-style-type: none"> · 대만 증시 휴장 · 유로존, 1월 소비자물가지수 잠정 · 미, 12월 경기선행지수 · 미, 1월 캔자스 연준 제조업지수 · 유로존, ECB 기준금리결정 	24 <ul style="list-style-type: none"> · 국내 증시 휴장 · 미, 1월 합성 PMI 예비치 · 중, 춘절 연휴 · 미, 1월 제조업 PMI 예비치 · 미, 1월 서비스업 PMI 예비치 	
27 <ul style="list-style-type: none"> · 국내 증시 휴장 · 미, 12월 신규주택매매 · 미, 1월 달러스 연준 제조업 활동 · 독, 1월 IFO 기업환경지수 	28 <ul style="list-style-type: none"> · 홍콩, 중국 증시 휴장 · 미, 12월 내구재주문 · 미, 1월 소비자신뢰지수 · 미, 1월 리치몬드 연방 제조업지수 	29 <ul style="list-style-type: none"> · 중국 증시 휴장 · 일, BOJ 금융정책결정회의 의요 · 1월 소비자동향조사 · 12월 무역지수 및 교역조건 · 미, FOMC 회의 발표 	30 <ul style="list-style-type: none"> · 중국 증시 휴장 · 12월 금융기관 가중평균금리 · 11월 인구동향 · 1월 BSI · 미, 4분기 GDP 예비치 · 유로존, 12월 실업률 · 영국, BOE 기준금리결정 	31 <ul style="list-style-type: none"> · 브렉시트 결정 마감일 · 12월 및 연간 산업활동동향 · 미, 12월 개인소득, 개인소비지출 · 미, 1월 시카고 PMI · 영, 1월 GFK 소비자신뢰지수 · 중, 1월 제조업 PMI · 중, 1월 비제조업 PMI 	

※ 작성자(SK증권 리서치센터)는 본 조사분석자료에 게재된 내용들이 외부의 부당한 압력이나 간섭없이 신의성실하게 작성되었음을 확인합니다. 자료 제공일 시점에서의 의견 및 추정치로 최종 실적과 오차가 발생할 수 있으며, 투자를 유도할 목적이 아니라 투자판단에 참고가 되는 정보제공을 목적으로 하고 있습니다. 투자시 투자자 자신의 판단과 책임하에 최종결정을 하시기를 바랍니다. 본 자료는 당사의 저작물로서 모든 저작권은 당사에게 있으며, 어떠한 경우에도 당사의 동의 없이 복제, 대여, 전송, 재배포 될 수 없습니다.



섹터별 시가총액 상위 종목 수익률(해외)

Dow Jones Industrial Average Members							Materials						
Company	국가	Close	1D	1W	1M	YTD	Company	국가	Close	1D	1W	1M	YTD
Apple	USA	293.7	0.7%	3.3%	9.9%	86.2%	BHP Billiton	AUS	38.9	-1.3%	-0.8%	1.8%	18.6%
American Express	USA	124.5	0.2%	-0.2%	3.6%	30.6%	BASF	DEU	67.4	0.0%	-0.5%	-1.1%	11.5%
Boeing	USA	325.8	-0.2%	-2.2%	-11.0%	1.0%	Rio Tinto	AUS	100.4	-1.2%	-1.6%	3.6%	34.1%
Caterpillar	USA	147.7	0.1%	0.1%	2.0%	16.2%	SABIC	SAU	93.9	0.2%	2.2%	2.3%	-19.2%
Cisco Systems	USA	48.0	0.8%	0.4%	5.8%	10.7%	Glencore	GBR	235.4	-0.8%	0.3%	-3.5%	-14.4%
Chevron	USA	120.5	0.6%	0.1%	2.9%	10.8%	Vale S.A.	BRA	53.3	0.0%	-2.3%	6.6%	4.5%
Walt Disney	USA	144.6	0.6%	-0.5%	-4.6%	31.9%	Air Liquide S.A.	FRA	126.2	0.2%	0.2%	2.6%	28.0%
Dow Inc	USA	54.7	0.7%	-0.3%	2.5%	-	Nutrien	CAN	62.2	0.5%	-3.0%	-0.8%	-9.9%
Walgreens Boots Alliance	USA	59.0	0.1%	1.0%	-1.1%	-13.7%	Shin-Etsu Chemical	JAP	12,060.0	0.0%	0.7%	3.0%	41.3%
Goldman Sachs Group	USA	229.9	0.1%	0.0%	3.9%	37.6%	LyondellBasell	USA	94.5	0.4%	-0.1%	2.1%	13.6%
Home Depot	USA	218.4	0.5%	-1.0%	-1.0%	27.1%	Air Products & Chemicals	USA	235.0	-0.1%	0.0%	-0.6%	46.8%
IBM	USA	134.0	0.9%	-0.7%	-0.3%	17.9%	Southern Copper	USA	42.5	0.0%	-0.3%	11.7%	39.9%
Intel	USA	59.9	0.4%	0.7%	3.1%	27.5%	Linde PLC	USA	212.9	0.7%	0.6%	3.2%	36.4%
Johnson & Johnson	USA	145.9	0.4%	0.0%	6.1%	13.0%	Alcoa	USA	21.5	0.8%	-0.3%	5.7%	-19.1%
JPMorgan Chase & Co	USA	139.4	0.6%	1.3%	5.8%	42.8%	Industrials (단위 : 각국 거래소 통화 기준)						
Coca-Cola	USA	55.4	0.1%	1.2%	3.7%	16.9%	Company	국가	Close	1D	1W	1M	YTD
McDonald's	USA	197.6	0.4%	0.5%	1.6%	11.3%	Honeywell Int'l	USA	177.0	0.3%	0.4%	-0.9%	34.0%
3M	USA	176.4	0.3%	-0.1%	3.9%	-7.4%	Siemens	DEU	116.5	0.0%	-0.8%	-0.3%	19.7%
Merck & Co	USA	91.0	-0.1%	-0.5%	4.3%	19.0%	Union Pacific	USA	180.8	0.4%	0.5%	2.7%	30.8%
Microsoft	USA	157.7	0.1%	0.2%	4.2%	55.3%	Lockheed Martin	USA	389.4	-0.6%	-0.2%	-0.4%	48.7%
NIKE	USA	101.3	0.5%	1.2%	8.4%	36.6%	UPS	USA	117.1	0.5%	-1.1%	-2.2%	20.0%
Pfizer	USA	39.2	0.7%	-0.3%	1.7%	-10.2%	Airbus	FRA	130.5	0.4%	-2.0%	-2.2%	55.4%
Procter & Gamble	USA	124.9	0.3%	-0.3%	2.3%	35.9%	Fedex	USA	151.2	0.7%	0.3%	-5.5%	-6.3%
Travelers	USA	137.0	0.3%	0.8%	0.2%	14.4%	General Dynamics	USA	176.4	0.2%	-1.4%	-3.0%	12.2%
UnitedHealth Group	USA	294.0	0.0%	-0.2%	5.0%	18.0%	Raytheon	USA	219.7	-0.2%	0.2%	1.1%	43.3%
United Technologies	USA	149.8	-0.1%	0.1%	1.0%	40.6%	Northrop Grumman	USA	344.0	-1.5%	-0.9%	-2.2%	40.5%
Visa	USA	187.9	0.0%	0.2%	1.8%	42.4%	Vinci	FRA	99.0	0.0%	0.2%	0.0%	37.5%
Verizon	USA	61.4	0.3%	0.2%	1.9%	9.2%	Illinois Tool Works	USA	179.6	-0.2%	-0.3%	3.0%	41.8%
Walmart	USA	118.8	-0.5%	-0.6%	-0.2%	27.6%	Deutsche Post	DEU	34.0	0.0%	0.0%	0.8%	42.2%
Exxon Mobil	USA	69.8	0.4%	-0.3%	2.4%	2.3%	Canadian National Railway	CAN	117.5	-0.1%	-1.4%	-2.6%	16.2%
Energy (단위 : 각국 거래소 통화 기준)							Consumer Discretionary (단위 : 각국 거래소 통화 기준)						
Company	국가	Close	1D	1W	1M	YTD	Company	국가	Close	1D	1W	1M	YTD
Royal Dutch Shell	GBR	2,235.0	-0.4%	-1.9%	1.1%	-3.1%	Amazon	USA	1,847.8	0.1%	3.3%	2.6%	23.0%
Petro China	HKG	3.9	0.3%	2.4%	8.3%	-19.1%	Toyota Motor	JAP	7,714.0	0.0%	-0.3%	1.0%	20.4%
Total	FRA	49.2	0.0%	-0.6%	3.3%	6.5%	Comcast	USA	45.0	-0.5%	1.0%	1.9%	32.1%
BP	GBR	471.6	-1.4%	-3.3%	-1.8%	-4.9%	LVMH	FRA	414.2	-0.1%	0.0%	1.7%	60.4%
China Petroleum	HKG	4.7	0.2%	1.5%	6.8%	-16.1%	Netflix	USA	323.6	0.1%	-2.9%	2.8%	20.9%
Schlumberger	USA	40.2	-0.5%	-1.1%	11.0%	11.4%	Naspers	ZAF	229,079.0	-1.9%	-1.5%	9.4%	19.7%
Petrobras	BRA	30.2	0.0%	-1.0%	3.5%	33.1%	Booking Holdings	USA	2,053.7	0.0%	0.5%	7.9%	19.2%
Reliance Industries	IND	1,514.1	-2.0%	-2.1%	-2.4%	35.1%	Inditex	ESP	31.5	-0.9%	-1.0%	11.3%	41.8%
Equinor	NOR	175.5	0.0%	-0.8%	3.4%	-4.5%	Volkswagen	DEU	173.3	0.0%	-0.1%	0.1%	24.6%
Shenhua Energy	HKG	16.3	-1.7%	1.4%	7.4%	-5.1%	Daimler	DEU	49.4	0.0%	-0.6%	-3.4%	7.5%
Conocophillips	USA	65.0	0.7%	0.6%	8.5%	4.3%	Charter Comm.	USA	485.1	0.4%	0.9%	3.2%	70.2%
CNOOC	HKG	13.0	0.3%	2.7%	14.1%	7.1%	Starbucks	USA	87.9	0.5%	-0.7%	2.9%	36.5%
ENI S.P.A.	ITA	13.8	0.0%	-1.2%	1.0%	0.7%	Adidas	DEU	289.8	0.0%	0.2%	2.6%	58.9%
EOG Resources Inc	USA	83.8	1.7%	-0.1%	18.1%	-4.0%	Lowe's	USA	119.8	-0.2%	0.0%	2.1%	29.7%
Rosneft Oil Co.	RUS	449.7	0.0%	-0.4%	2.0%	4.0%	Tesla	USA	418.3	0.9%	-1.6%	26.8%	25.7%
Gazprom	RUS	256.4	0.0%	0.6%	-0.4%	67.0%	TJX	USA	61.1	-0.2%	1.1%	-0.1%	36.5%
Lukoil	RUS	6,169.0	0.0%	1.5%	0.5%	23.5%	Marriott International	USA	151.4	-0.3%	0.0%	7.9%	39.5%
Suncor Energy	CHN	42.6	-0.2%	-0.1%	2.4%	11.6%	Gree Electric Appliances	CHN	65.6	0.0%	0.9%	13.6%	83.7%
Enterprise Products Partners	USA	28.2	1.0%	-0.6%	7.0%	14.5%	Carnival	USA	50.8	-0.4%	-0.2%	12.8%	3.1%
Enbridge	CHN	51.6	0.1%	-0.8%	2.6%	21.7%	Sands China	HKG	41.7	0.5%	3.2%	12.6%	21.4%
Occidental Petroleum	USA	41.2	1.3%	3.3%	6.8%	-32.9%	Nissan Motor	JAP	636.1	0.0%	-2.7%	-6.3%	-27.7%

※ 작성자(SK증권 리서치센터)는 본 조사분석자료에 게재된 내용들이 외부의 부당한 압력이나 간섭없이 신의성실하게 작성되었음을 확인합니다. 자료 제공일 시점에서의 의견 및 추정치로 최종 실적과 오차가 발생할 수 있으며, 투자를 유도할 목적이 아니라 투자판단에 참고가 되는 정보제공을 목적으로 하고 있습니다. 투자시 투자자 자신의 판단과 책임하에 최종결정을 하시기 바랍니다. 본 자료는 당사의 저작물로서 모든 저작권은 당사에게 있으며, 어떠한 경우에도 당사의 동의 없이 복제, 대여, 전송, 재배포 될 수 없습니다.





2020-01-02, (목)

Consumer Staples

(단위 : 각국 거래소 통화 기준)

Company	국가	Close	1D	1W	1M	YTD
Nestle	CHE	104.8	0.0%	-1.7%	0.8%	31.3%
AB Inbev	BEL	72.7	-1.4%	-1.9%	1.2%	26.0%
Unilever	NLD	51.2	-0.4%	-0.4%	-4.8%	8.1%
Pepsico	USA	136.7	-0.1%	-0.2%	0.6%	23.7%
Philip Morris	USA	85.1	-0.7%	-1.2%	2.6%	27.5%
Kweichow Moutai	CHN	1,183.0	-0.2%	3.0%	4.8%	100.5%
BAT	GBR	3,231.5	-0.8%	-1.2%	5.6%	29.3%
L'oreal	FRA	264.0	0.3%	-0.2%	2.0%	31.2%
Altria Group	USA	49.9	0.0%	-0.7%	0.4%	1.1%
AmBev	BRA	18.7	0.0%	-1.5%	3.4%	21.4%
Diageo	GBR	3,200.5	-0.1%	-0.6%	1.1%	14.5%
Costco Wholesale	USA	293.9	-0.4%	-0.1%	-2.0%	44.3%
Kraft Heinz	USA	32.1	1.3%	0.5%	5.3%	-25.3%
CVS Health	USA	74.3	0.8%	-0.3%	-1.3%	13.4%
Mondelez International	USA	55.1	0.1%	0.2%	4.8%	37.6%

Telecommunication Services

(단위 : 각국 거래소 통화 기준)

Company	국가	Close	1D	1W	1M	YTD
AT&T	USA	39.1	0.1%	0.3%	4.5%	36.9%
China Mobile	HKG	65.5	-0.5%	1.9%	11.0%	-13.1%
NTT Docomo	JAP	3,038.0	0.0%	0.2%	1.2%	22.9%
Nippon Telegraph	JAP	2,757.0	0.0%	-0.3%	-0.2%	23.0%
Softbank	JAP	4,756.0	0.0%	1.6%	11.8%	30.2%
Deutsche Telekom	DEU	14.6	0.0%	-0.9%	-4.5%	-1.7%
Vodafone	GBR	146.8	-1.3%	-2.4%	-4.3%	-4.0%
KDDI	JAP	3,253.0	0.0%	-0.1%	3.6%	24.0%
America Movil SAB	MEX	15.1	-0.7%	-0.7%	0.7%	8.1%
T-Mobile	USA	78.4	0.4%	1.4%	-0.2%	23.3%
Telefonica	ESP	6.2	-1.5%	-2.9%	-10.4%	-15.2%
Orange	FRA	13.1	-0.1%	-1.2%	-12.5%	-7.3%
Singapore Telecom	SGP	3.4	-0.3%	0.0%	-0.3%	15.0%
Emirates Telecom	ARE	16.4	-0.4%	-1.4%	0.4%	-3.7%
Saudi Telecom	SAU	101.8	1.6%	-2.5%	9.5%	13.2%
Bell Canada Enterprises	CAN	60.2	-0.3%	-0.9%	-5.9%	11.6%

Health Care

(단위 : 각국 거래소 통화 기준)

Company	국가	Close	1D	1W	1M	YTD
Novartis	CHE	91.9	0.0%	-1.4%	-0.2%	23.5%
Roche Holding	CHE	314.0	0.0%	-0.5%	1.9%	29.0%
AbbVie	USA	88.5	0.0%	-1.5%	0.9%	-4.0%
Amgen	USA	241.1	0.3%	-0.5%	2.7%	23.8%
Novo Nordisk	DNK	386.7	0.0%	-1.1%	1.4%	29.8%
Abbott Laboratories	USA	86.9	0.1%	-0.5%	1.7%	20.1%
Medtronic	USA	113.5	0.5%	-0.3%	1.8%	24.7%
Bristol Myers Squibb	USA	64.2	0.7%	1.6%	12.7%	23.5%
Sanofi	FRA	89.6	-0.1%	-1.1%	6.0%	18.5%
Gilead Sciences	USA	65.0	0.1%	-2.6%	-3.4%	3.9%
Bayer	DEU	72.8	0.0%	-1.3%	6.2%	20.2%
GlaxoSmithKline	GBR	1,779.0	-1.1%	-2.1%	1.4%	19.3%
Astrazeneca	GBR	7,607.0	-0.6%	-1.4%	2.0%	29.5%
Thermo Fisher	USA	324.9	-0.1%	-0.5%	3.5%	45.2%
Eli Lilly & Co.	USA	131.4	0.1%	0.2%	12.0%	13.6%
Celgene	USA	108.2	0.0%	0.0%	0.0%	68.9%

Utilities

(단위 : 각국 거래소 통화 기준)

Company	국가	Close	1D	1W	1M	YTD
Nextera Energy	USA	242.2	0.4%	0.7%	3.6%	39.3%
Enel S.P.A	ITA	7.1	0.0%	-1.4%	3.2%	40.2%
Yangtze Power	CHN	18.4	0.1%	1.0%	1.4%	15.7%
Duke Energy	USA	91.2	0.5%	1.1%	3.4%	5.7%
Iberdrola	ESP	9.2	-1.1%	-0.7%	2.8%	30.8%
Southern Co/the	USA	63.7	0.6%	0.9%	2.8%	45.0%
Dominion Energy	USA	82.8	0.9%	1.8%	-0.3%	15.9%
EDF	FRA	9.9	-1.0%	-0.4%	6.5%	-28.1%
Engie	FRA	14.4	-0.8%	-1.5%	0.3%	18.3%
Exelon	USA	45.6	0.5%	0.6%	2.7%	1.1%
National Grid	GBR	944.3	-1.0%	-1.6%	6.1%	23.6%
AEP	USA	94.5	0.5%	0.7%	3.5%	26.5%
HK & China Gas	HKG	15.2	-0.3%	0.8%	2.0%	3.3%
Sempra Energy	USA	151.5	0.3%	0.6%	2.9%	40.0%

Information Technology

(단위 : 각국 거래소 통화 기준)

Company	국가	Close	1D	1W	1M	YTD
Alphabet	USA	1,339.4	0.0%	-0.4%	2.7%	28.2%
Tencent	HKG	375.6	-2.0%	-0.3%	13.2%	19.6%
Alibaba	USA	212.1	-0.4%	-1.0%	6.1%	54.7%
Facebook	USA	205.3	0.4%	0.1%	1.8%	56.6%
Taiwan Semicon	TWN	331.0	-1.0%	-0.3%	8.5%	46.8%
Oracle	USA	53.0	0.5%	-0.9%	-5.6%	17.3%
Nvidia	USA	235.3	1.3%	-1.4%	8.6%	76.3%
SAP	DEU	120.3	0.0%	-0.2%	-2.4%	38.4%
Adobe Systems	USA	329.8	0.4%	0.1%	6.6%	45.8%
Texas Instruments	USA	128.3	0.5%	-0.2%	6.7%	35.8%
Broadcom	USA	316.0	0.8%	-1.4%	-0.1%	24.3%
Paypal	USA	108.2	0.2%	-0.5%	0.1%	28.6%
ASML	NLD	263.7	0.3%	-0.5%	6.8%	92.3%
Baidu	USA	126.4	0.1%	-1.6%	6.6%	-20.3%
Qualcomm	USA	88.2	-0.2%	-0.6%	5.6%	55.0%
Micron Technology	USA	53.8	1.1%	-3.0%	13.2%	69.5%
Tokyo Electron	JAP	23,925.0	0.0%	0.7%	5.9%	91.2%
Nintendo	JAP	43,970.0	0.0%	1.6%	3.8%	50.1%
Applied Materials	USA	61.0	0.2%	-0.7%	5.4%	86.4%

Financials

(단위 : 각국 거래소 통화 기준)

Company	국가	Close	1D	1W	1M	YTD
Berkshire Hathaway	USA	339,590.0	0.2%	0.4%	2.8%	11.0%
Ind&Comm BOC	CHN	5.9	-0.2%	0.3%	1.6%	11.2%
Bank of America	USA	35.2	0.2%	0.0%	5.7%	42.9%
Construction BOC	HKG	6.7	-0.3%	1.5%	8.0%	4.2%
Wells Fargo	USA	53.8	0.4%	0.0%	-1.2%	16.8%
PingAn Insurance	HKG	92.1	-0.5%	0.9%	3.8%	33.2%
Agricultural Bank	HKG	3.4	-0.3%	0.3%	8.2%	0.0%
HSBC Holdings	GBR	591.9	-0.7%	-1.3%	2.7%	-8.5%
Citi Group	USA	79.9	0.5%	1.7%	6.3%	53.5%
Bank of China	HKG	3.3	-0.9%	0.0%	6.1%	-1.5%

Real Estate

(단위 : 각국 거래소 통화 기준)

Company	국가	Close	1D	1W	1M	YTD
American Tower	USA	229.8	0.4%	1.2%	7.4%	45.3%
China Vanke	HKG	33.3	0.5%	2.0%	13.5%	25.0%
Simon Property	USA	149.0	0.9%	2.2%	-1.5%	-11.3%
SHKP Ltd	HKG	119.3	0.3%	1.4%	4.7%	6.9%
Country Garden	HKG	12.5	-0.6%	3.8%	14.5%	31.0%
Crown Castle Int'l	USA	142.2	0.5%	1.5%	6.4%	30.9%
China Evergrande	HKG	21.6	-0.9%	4.3%	15.6%	-7.9%
Overseas land&Invest	HKG	30.4	0.8%	2.9%	15.6%	12.8%

※ 작성자(SK증권 리서치센터)는 본 조사항목자료에 게재된 내용들이 외부의 부당한 압력이나 간섭없이 신의성실하게 작성되었음을 확인합니다. 자료 제공일 시점에서의 의견 및 추정치로 최종 실적과 오차가 발생할 수 있으며, 투자를 유도할 목적이 아니라 투자판단에 참고가 되는 정보제공을 목적으로 하고 있습니다. 투자시 투자자 자신의 판단과 책임하에 최종결정을 하시기 바랍니다. 본 자료는 당사의 저작물로서 모든 저작권은 당사에게 있으며, 어떠한 경우에도 당사의 동의 없이 복제, 대여, 전송, 재배포 될 수 없습니다.

