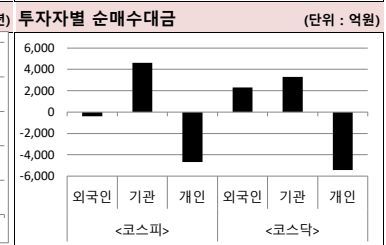
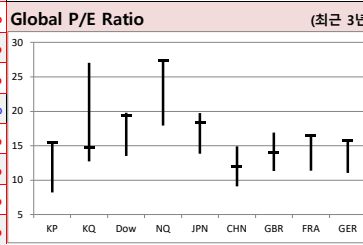
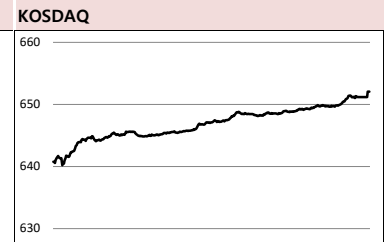
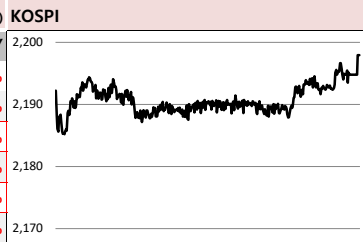




Global Indices		(단위: pt, 10억 원지통화)								
	Close	시가총액	1D	1W	1M	3M	YTD	3Y		
KOSPI	2,197.9	1,423,171.4	0.4%	0.1%	3.6%	6.0%	7.7%	7.9%		
KOSDAQ	652.1	232,649.1	2.1%	0.7%	0.1%	4.0%	-3.5%	6.0%		
Dow Jones	28,621.4	8,159.6	0.4%	0.9%	1.8%	6.1%	22.7%	43.6%		
Nasdaq	9,022.4	13,861.0	0.8%	1.5%	4.3%	11.7%	36.0%	65.2%		
S&P 500	3,239.9	27,812.1	0.5%	1.1%	3.2%	8.5%	29.2%	43.1%		
UK	7,632.2	2,037.4	0.0%	0.8%	3.1%	4.7%	13.4%	8.0%		
Germany	13,301.0	1,236.5	0.0%	0.7%	0.5%	8.7%	26.0%	16.2%		
France	6,029.6	1,849.5	0.0%	1.0%	1.7%	8.0%	27.5%	24.6%		
Japan	23,924.9	390,492.7	0.6%	0.3%	2.4%	8.7%	19.5%	23.3%		
China	3,007.4	34,148.6	0.9%	-0.3%	3.5%	1.8%	20.6%	-3.7%		
Brazil	117,203.2	3,518.2	1.2%	1.8%	9.5%	12.2%	33.4%	99.9%		
Vietnam	958.6	3,271,675.2	-0.2%	0.7%	-1.9%	-2.9%	7.4%	44.7%		
India	41,163.8	75,811.6	-0.7%	-1.2%	0.8%	6.7%	13.5%	59.5%		
Russia	3,031.7	42,457.1	0.0%	0.8%	3.4%	9.8%	28.0%	39.2%		



Global Market

미국 증시 - 계속해서 이어지는 사상최고치 랠리, 나스닥 사상 처음으로 9,000선 돌파

- 실업수당 청구 건수 감소 호재 속에 뉴욕증시 3대지수는 일제히 사상최고 기록
- 아마존이 연말 쇼핑시즌 사상 최대 판매 실적을 기록했다는 소식에 4.5% 급등

유럽 증시 - 박성세로 인한 휴장

China Region Market

중화권 증시 - 경기부양책·무역합의 기대에 상승

- 리샤오핑 교통부장의 2020년 2.7조위안(450조원) 규모 인프라 투자 발표가 투자심리를 자극
- 트럼프 대통령의 1월 미-중 무역합의 서명 일정 발표도 증시 상승에 기여

중화권 이슈 - 중국, 호적제도 완화에 따라 인구 300만명 이하 도시 거주 자유 허가

- 중국, 2022년 동계 올림픽 끝기를 위해 100조원 넘게 투자, 스키 시장 연 평균 30% 성장
- 중국, 우주 프로젝트 핵심사업 '창정 5호 로켓' 올해 연말까지 발사 예정

일본 증시 - 도쿄증시는 뚜렷한 재료가 없는 가운데 소폭 상승

- 배당금 채투자자와 관련된 기관 투자자의 매수 수요와 단기 투자자의 선물 매수가 상승을 주도
- 종목별로는 무라타(2.88%), 소프트뱅크그룹(1.21%) 등 상승, 시오노기제약(-1.00%) 등 하락

국내 증시 - 코스피, 미-중 무역협상 긍정적 소식과 중국 경기부양책 발표에 소폭 상승

- 개인과 외국인인 각각 4,673억원, 401억원 순매도, 기관은 홀로 4,605억원 순매수
- 업종별로는 출판(4.04%), 건강관리(3.40%) 등 상승, 항공사(-2.83%), 문구류(-2.64%) 등 하락

Today's Event

- 미국 11월 잠정주택판매지수
- 미국 12월 소비자신뢰
- 중국 11월 공업이익
- 한국 11월 무역지수 및 교역조건
- 한국 12월 소비자동향조사
- 12월 결산법인 배당락일
- 아시아나 매각 계약 체결 예정
- 2020년 통화신용정책 운영방향 발표
- 삼보산업 추가상장(유상증자)
- KCC 거래정지(회사분할)

S&P 500 Sector		1D	1W	1M	3M	YTD	2Y	3Y
에너지		0.0%	1.9%	5.2%	2.4%	7.8%	-14.8%	-18.6%
소재		0.4%	1.3%	2.5%	6.0%	21.7%	1.9%	21.9%
산업재		0.2%	1.1%	-0.3%	5.5%	27.6%	8.6%	26.9%
경기소비재		1.4%	1.6%	3.2%	4.6%	26.9%	25.5%	51.0%
필수소비재		0.1%	0.4%	2.1%	3.8%	24.0%	9.9%	20.9%
의료		-0.1%	0.9%	3.9%	14.0%	19.0%	24.1%	48.3%
금융		0.5%	0.5%	2.9%	9.8%	29.5%	10.2%	30.7%
IT		0.7%	1.7%	4.9%	14.0%	48.3%	45.4%	96.9%
통신서비스		0.8%	0.7%	3.2%	8.2%	32.2%	9.8%	3.3%
유틸리티		0.2%	0.1%	2.3%	-0.6%	21.4%	23.0%	31.8%

Korea Sector		1D	1W	1M	3M	YTD	2Y	3Y
에너지		-0.2%	1.0%	5.2%	-5.4%	-8.1%	-22.9%	5.1%
소재		0.0%	-0.4%	1.7%	0.9%	-9.8%	-29.6%	-11.1%
산업재		-0.1%	0.2%	1.0%	4.3%	-4.7%	-11.1%	-9.5%
경기소비재		0.5%	-0.2%	0.5%	1.0%	12.4%	-13.4%	-5.4%
필수소비재		-0.5%	-0.3%	1.3%	3.6%	-3.8%	-21.7%	-11.6%
의료		1.7%	4.8%	4.5%	14.8%	-24.4%	-20.1%	39.2%
금융		0.4%	0.1%	4.7%	6.4%	1.1%	-20.9%	-2.3%
IT		0.7%	-0.7%	7.4%	12.9%	40.4%	14.3%	56.7%
통신서비스		0.0%	0.5%	1.9%	8.1%	23.8%	21.4%	45.8%
유틸리티		-0.7%	-2.2%	-0.3%	2.9%	-16.9%	-27.1%	-38.3%

Fixed Income		Commodity				Currency								
	Close	1D	1M	YTD		Close	1D	1M	YTD		Close	1D	1M	YTD
국고채 3년	1.365	-0.4	-10.2	-45.8	국제유가(WTI)	61.75	1.0%	5.7%	36.0%	달러인덱스(pt)	97.58	-0.1%	-0.7%	1.6%
국고채 10년	1.639	0.7	-6.1	-31.7	VIX Index	12.65	-0.2%	9.6%	-50.2%	원/달러(원)	1,161.95	-0.2%	-1.2%	4.1%
미국채 2년	1.631	1.0	4.9	-85.7	천연가스	2.27	4.6%	-8.0%	-22.7%	엔/달러(엔)	109.63	0.2%	0.5%	-0.1%
미국채 10년	1.894	-0.5	15.3	-79.0	CRB상품지수	186.68	0.6%	3.1%	9.9%	달러/유로(달러)	1.11	0.0%	0.7%	-3.2%
일본 국채 10년	-0.011	0.8	7.7	-1.4	금(Comex)	1,512.30	0.9%	3.6%	18.0%	원/홍콩달러(원)	149.21	0.1%	-0.7%	4.9%
중국 국채 10년	3.204	0.0	4.0	-57.0	BDI(Baltic Dry)	1,090.00	0.0%	-23.6%	-14.2%	원/위안(원)	166.10	0.1%	-0.8%	2.7%
독일 국채 10년	-0.242	0.0	13.0	-48.4	구리	286.70	1.0%	7.1%	9.0%	달러/파운드(달러)	1.30	0.2%	1.0%	2.0%

※ 작성자(SK증권 리서치센터)는 본 조사분석자료에 게재된 내용들이 외부의 부당한 압력이나 간섭없이 신의성실하게 작성되었음을 확인합니다. 자료 제공일 시점에서의 의견 및 추정치로 최종 실적과 오차가 발생할 수 있으며, 투자를 유도할 목적이 아니라 투자판단에 참고가 되는 정보제공을 목적으로 하고 있습니다. 투자자 투자자 자신의 판단과 책임하에 최종결정을 하시기 바랍니다. 본 자료는 당사의 저작물로서 모든 저작권은 당사에게 있으며, 어떠한 경우에도 당사의 동의 없이 복제, 대여, 전송, 재배포 될 수 없습니다.



MORNING CALL



2019-12-27, (금)

일일 상승률 상위 종목			일일 하락률 상위 종목		
종목명	시가총액	수익률	종목명	시가총액	수익률
이트론	1,066	29.8%	에스텍파마	1,249	-13.9%
경남제약	1,739	29.6%	한진칼	22,899	-9.8%
덕산테크피아	3,492	15.5%	에이치엘비파워	1,250	-9.4%
수산중공업	1,247	14.1%	텔콘RF제약	4,184	-7.9%
와이오엠	1,349	12.3%	에이치엔티	1,805	-5.2%
티에스이	1,549	12.0%	삼성출판사	2,410	-4.7%
루미마이크로	2,267	11.8%	하나투어	5,866	-4.7%
디앤씨미디어	1,993	10.1%	코너스톤네트웍스	1,178	-4.5%
이아이디	1,322	10.1%	아주캐피탈	7,366	-4.1%
오이솔루션	4,956	9.8%	코오롱머티리얼	1,081	-3.7%
야모그린텍	1,980	9.6%	홍센타홀딩스	1,111	-3.3%
캠트로닉스	2,528	9.5%	이지웰페어	1,187	-3.1%
젬백스	13,623	9.1%	한진	3,574	-3.1%
남화토건	1,861	8.9%	티웨이항공	2,720	-3.0%
천보	5,890	8.7%	아이쓰리시스템	1,517	-2.7%
아이씨디	3,303	8.7%	영원무역홀딩스	6,620	-2.7%
압타바이오	3,368	8.4%	휠라코리아	32,147	-2.6%
테스나	3,267	8.3%	위니아담체	1,029	-2.6%
코리아써킷	2,646	8.2%	대양금속	1,922	-2.5%
루멘스	1,305	8.0%	아모레G	66,791	-2.4%

16만
원가 좋아하는
사람들이 벌써
이렇게나

**시럽웰스 회원
16만 돌파!**

시럽웰스님 외 160,000명이 좋아합니다

스마트하게 돈 버는 지갑, 시럽웰스

membership Wealth

주요 투자자별 매매수/순매도 상위 종목 (단위: 억원)

<외국인 순매수 상위>			<외국인 순매도 상위>			<기관 순매수 상위>			<기관 순매도 상위>			<개인 순매수 상위>			<개인 순매도 상위>		
종목명	매수대금	종목명	매도대금	종목명	매수대금	종목명	매도대금	종목명	매수대금	종목명	매도대금	종목명	매수대금	종목명	매도대금		
삼성전기	359.3	삼성전자	-575.6	삼성전자	1,624.6	한진칼	-292.7	현대차	177.5	삼성전자	-1,134.2						
에이치엘비	148.9	KT&G	-261.8	셀트리온	497.1	한국전력	-62.6	KT&G	141.7	에이치엘비	-568.7						
더존비즈온	41.5	현대차	-219.2	SK하이닉스	477.2	LG화학	-49.8	한국전력	58.7	SK하이닉스	-560.3						
텔콘RF제약	109.1	KT	-88.3	에이치엘비	402.7	아모레G	-49.4	한진칼	45.4	셀트리온	-544.9						
카카오	101.7	KB금융	-78.0	젬백스	250.5	삼성화재	-44.8	이마트	43.3	삼성전기	-454.5						
젬백스	99.7	아모레퍼시픽	-66.0	삼성바이오로직스	234.9	SK머티리얼즈	-41.7	LG화학	41.4	젬백스	-351.2						
메지온	80.9	SK	-48.5	삼성물산	182.1	S-Oil	-34.0	KT	41.2	삼성물산	-274.0						
이오테크닉스	77.1	애경유화	-44.7	메지온	139.1	이마트	-32.0	삼성화재	41.2	메지온	-217.0						
SK하이닉스	72.4	LG생활건강	-39.2	셀트리온헬스케어	118.5	한전KPS	-31.2	두산	34.8	케이엠더블유	-189.6						
셀트리온	70.2	하나금융지주	-34.4	NAVER	114.7	효성	-27.8	아모레G	32.2	삼성바이오로직스	-180.4						
현대모비스	57.3	SK이노베이션	-32.2	삼성전기	112.4	케이씨텍	-26.9	SK이노베이션	30.1	카카오	-156.7						
KH바텍	46.3	셀트리온헬스케어	-28.7	KT&G	98.5	휠라코리아	-19.8	하나투어	27.9	텔콘RF제약	-130.4						
필룩스	46.1	오렌지라이프	-28.1	상상인	96.7	두산	-18.6	신세계인터내셔널	26.1	이오테크닉스	-102.4						
에이치엘비생명과학	43.8	NAVER	-27.9	KB금융	93.3	신세계인터내셔널	-14.3	오렌지라이프	25.2	현대모비스	-89.4						
삼성SDI	42.7	삼성바이오로직스	-27.6	삼성SDI	91.4	솔리드	-14.0	한전KPS	25.2	삼성SDI	-88.1						
더존비즈온	41.5	CJ ENM	-27.6	신한지주	84.0	신세계	-13.7	포스코케미칼	25.0	NAVER	-87.5						
S-Oil	38.8	SK텔레콤	-27.0	원익IPS	83.9	포스코케미칼	-13.6	SKC	24.5	셀트리온헬스케어	-80.6						
AP시스템	35.9	엠씨넥스	-23.8	CJ ENM	80.3	셀트리온제약	-13.5	SK머티리얼즈	23.7	원익IPS	-75.6						
RFHIC	35.8	LG이노텍	-23.5	케이엠더블유	70.4	LIG넥스원	-13.0	롯데케미칼	23.4	알테오젠	-66.7						

후강통(Shanghai-Hongkong Link) 시가총액 상위기업 수익률 (단위: CNY, %) 선강통(Shenzhen-Hongkong Link) 시가총액 상위기업 수익률 (단위: CNY, %)

코드	종목명	시가총액(M)	Close	수익률	코드	종목명	시가총액(M)	Close	수익률
600276 C1 Equity	JIANGSU HENGRUI MEDICINE C-A	373,197.1	84.38	1.20%	002475 C2 Equity	LUXSHARE PRECISION INDUSTF	189,194.2	35.37	-0.37%
600519 C1 Equity	KWEICHOW MOUTAI CO LTD-A	1,425,910.1	1,135.10	0.12%	000651 C2 Equity	GREE ELECTRIC APPLIANCES I-A	389,699.0	64.78	0.59%
601318 C1 Equity	PING AN INSURANCE GROUP CO	1,525,584.0	84.43	0.60%	000858 C2 Equity	WULIANGYE YIBIN CO LTD-A	497,428.1	128.15	0.04%
601888 C1 Equity	CHINA INTERNATIONAL TRAVEL-	172,130.2	88.16	1.19%	002714 C2 Equity	MUYUAN FOODSTUFF CO LTD-	168,152.4	77.78	-0.51%
600406 C1 Equity	NARI TECHNOLOGY CO LTD-A	99,837.7	21.60	-0.37%	002415 C2 Equity	HANGZHOU HIKVISION DIGITA	302,404.5	32.36	0.47%
600048 C1 Equity	POLY DEVELOPMENTS AND HOLL	189,848.9	15.91	3.99%	300760 C2 Equity	SHENZHEN MINDRAY BIO-MED	216,575.4	178.15	1.25%
601138 C1 Equity	FOXCONN INDUSTRIAL INTERNE-	357,387.0	18.00	-0.44%	002241 C2 Equity	GOERTEK INC -A	65,648.5	20.23	0.05%
600031 C1 Equity	SANY HEAVY INDUSTRY CO LTD-	139,649.8	16.58	0.18%	002304 C2 Equity	JIANGSU YANGHE BREWERY -A	161,850.5	107.40	-0.01%
601166 C1 Equity	INDUSTRIAL BANK CO LTD -A	414,652.8	19.96	1.01%	000333 C2 Equity	MIDEA GROUP CO LTD-A	399,680.8	57.60	0.70%
600690 C1 Equity	HAIER SMART HOME CO LTD-A	127,589.9	19.90	4.08%	002439 C2 Equity	VENUSTECH GROUP INC-A	30,783.5	34.33	-1.15%

※ 작성자(SK증권 리서치센터)는 본 조사분석자료에 게재된 내용들이 외부의 부당한 압력이나 간섭없이 신의성실하게 작성되었음을 확인합니다. 자료 제공일 시점에서의 의견 및 추정치로 최종 실적과 오차가 발생할 수 있으며, 투자를 유도할 목적이 아니라 투자판단에 참고가 되는 정보제공을 목적으로 하고 있습니다. 투자시 투자자 자신의 판단과 책임하에 최종결정을 하시기 바랍니다. 본 자료는 당사의 저작물로서 모든 저작권은 당사에게 있으며, 어떠한 경우에도 당사의 동의 없이 복제, 대여, 전송, 재배포 될 수 없습니다.





코스피 & 코스닥 섹터별 시가총액 상위 종목 수익률(국내)

(단위 : 억원 / 원)

섹터	코드	종목명	시가총액	Close	1D	1W	YTD	코드	종목명	시가총액	Close	1D	1W	YTD
에너지 Energy	A096770	SK이노베이션	143,322	155,000	0.7%	2.0%	-13.7%	A009830	한화케미칼	30,439	18,850	0.0%	1.1%	-6.7%
	A010950	S-Oil	107,179	95,200	-2.1%	-1.6%	-2.6%	A002380	KCC	24,649	233,500	0.2%	-1.1%	-24.4%
	A078930	GS	49,431	53,200	0.0%	1.9%	3.1%	A011780	금호석유	23,765	78,000	0.8%	0.7%	-10.7%
	A018670	SK가스	8,081	88,400	1.4%	4.1%	25.0%	A047050	포스코인더내셔널	23,811	19,300	0.5%	-0.5%	6.0%
	A002960	한국셀섹유	4,453	342,500	0.7%	2.4%	1.8%	A010060	OCI	14,739	61,800	0.0%	-1.9%	-42.2%
	A017940	E1	3,382	49,300	1.0%	1.4%	-11.7%	A011790	SKC	18,673	49,750	-0.3%	3.2%	39.0%
소재 Materials	A051910	LG화학	217,424	308,000	-1.4%	-0.3%	-11.2%	A036490	SK머티리얼즈	19,482	184,700	0.5%	-3.2%	22.3%
	A005490	POSCO	211,864	243,000	1.3%	-1.4%	0.0%	A036830	솔브레인	14,475	83,200	2.5%	1.1%	75.0%
	A010130	고려아연	80,669	427,500	-0.5%	0.5%	-1.2%	A178920	SKC코오롱PI	9,970	33,950	-0.3%	0.2%	2.3%
	A011170	롯데케미칼	79,005	230,500	-0.7%	1.5%	-16.8%	A005290	동진메미켈	8,303	16,150	2.5%	-2.1%	120.9%
	A004020	현대제철	42,569	31,900	0.0%	0.2%	-29.5%	A278280	천보	5,890	58,900	8.7%	9.3%	24.5%
	A003410	쌍용양회	29,778	5,910	2.8%	5.0%	-6.0%	A078130	국일제지	7,230	5,910	6.1%	-2.0%	398.7%
산업재 Industrials	A028260	삼성물산	202,020	106,500	-1.4%	-0.9%	1.0%	A010140	삼성중공업	44,289	7,030	-1.1%	-1.1%	-5.1%
	A034730	SK	184,696	262,500	0.2%	2.1%	1.0%	A000720	현대건설	47,493	42,650	0.5%	0.2%	-21.9%
	A003550	LG	129,245	74,900	0.0%	0.3%	7.2%	A004990	롯데지주	40,915	39,000	0.7%	1.2%	-26.0%
	A009540	한국조선해양	88,113	124,500	-0.8%	-1.2%	-3.1%	A047810	한국항공우주	32,849	33,700	-0.4%	-1.2%	5.6%
	A086280	현대글로벌비스	55,500	148,000	1.7%	1.0%	14.7%	A012750	에스원	36,099	95,000	0.1%	-1.3%	-5.5%
	A267250	현대중공업지주	58,632	360,000	0.6%	1.8%	4.1%	A000120	CJ대한통운	34,219	150,000	0.0%	-1.3%	-10.2%
자유소비재 Consumer Discretionary	A005380	현대차	261,744	122,500	0.4%	-0.8%	3.4%	A028300	에이치엘비	43,166	101,000	0.9%	2.1%	26.4%
	A012330	현대모비스	248,750	261,000	1.4%	0.0%	37.4%	A035760	CJ ENM	34,670	158,100	1.4%	1.9%	-21.7%
	A000270	기아차	182,819	45,100	0.9%	0.9%	33.8%	A034230	파라다이스	17,688	19,450	1.8%	0.5%	3.2%
	A066570	LG전자	116,681	71,300	-0.8%	-1.7%	14.5%	A028150	GS홈쇼핑	10,349	157,700	1.6%	2.4%	-12.2%
	A035250	강원랜드	65,466	30,600	1.0%	2.0%	-4.4%	A025980	아나티	8,845	10,450	3.5%	2.0%	-44.3%
	A021240	웅진코웨이	67,969	92,100	0.9%	-1.6%	24.3%	A033290	코웰패션	4,941	5,460	3.4%	-5.4%	14.8%
필수소비재 Consumer Staples	A051900	LG생활건강	196,321	1,257,000	-0.2%	-0.7%	14.2%	A282330	BGF리테일	28,605	165,500	0.0%	1.2%	-18.9%
	A033780	KT&G	133,997	97,600	0.2%	0.3%	-3.8%	A139480	이마트	35,124	126,000	-2.3%	-4.6%	-31.0%
	A090430	아모레퍼시픽	114,871	196,500	-0.8%	-1.8%	-6.2%	A007070	GS리테일	30,454	39,550	0.3%	0.6%	-2.4%
	A002790	아모레G	66,791	81,000	-2.4%	0.4%	11.7%	A007310	오뚜기	20,009	555,000	1.1%	-0.2%	-23.3%
	A271560	오리온	41,908	106,000	-1.9%	2.9%	-11.7%	A000080	하이진트로	19,567	27,900	-0.7%	0.9%	68.1%
	A097950	CJ제일제당	36,582	243,000	0.4%	0.8%	-26.5%	A026960	동서	18,295	18,350	1.1%	1.9%	2.5%
의료 Health Care	A207940	삼성바이오로직스	273,592	413,500	-0.8%	4.6%	7.0%	A091990	셀트리온헬스케어	82,471	57,300	3.8%	9.1%	-23.9%
	A068270	셀트리온	243,200	189,500	2.4%	5.0%	-14.8%	A084990	헬릭스미스	18,224	85,100	-0.2%	1.4%	-57.4%
	A128940	한미약품	35,591	306,500	0.8%	2.2%	-33.9%	A145020	휴젤	16,368	378,900	-2.2%	-1.7%	-0.7%
	A008930	한미사이언스	25,217	38,950	0.4%	3.0%	-50.7%	A086900	메디톡스	18,294	314,600	4.1%	5.2%	-45.6%
	A000100	유한양행	31,432	246,000	1.7%	3.4%	20.3%	A140410	메지온	13,990	160,700	-0.8%	3.5%	74.7%
	A069620	대웅제약	15,526	134,000	1.1%	1.9%	-28.9%	A067630	에이치엘비생명과학	12,823	27,250	5.4%	18.0%	58.4%
IT Information Technology	A005930	삼성전자	3,307,260	55,400	0.7%	-1.1%	43.2%	A032500	케이엠더블유	20,021	50,300	4.0%	3.9%	356.2%
	A000660	SK하이닉스	690,146	94,800	1.1%	1.3%	56.7%	A240810	원익IPS	17,449	35,550	7.1%	2.6%	76.9%
	A018260	삼성에스디에스	150,500	194,500	-0.3%	0.0%	-4.7%	A056190	에스에프에이	16,913	47,100	5.4%	5.0%	36.1%
	A006400	삼성SDI	153,001	222,500	-1.1%	-2.6%	1.6%	A098460	고영	14,562	106,200	4.6%	1.0%	28.7%
	A034220	LG디스플레이	56,714	15,850	1.3%	-1.6%	-12.2%	A039030	이오테크닉스	11,667	94,700	4.0%	3.7%	96.1%
	A011070	LG이노텍	31,832	134,500	-0.7%	1.9%	55.7%	A218410	RFHIC	8,512	35,850	3.9%	4.2%	45.7%
	A012510	더존비즈온	23,501	79,200	2.6%	3.4%	52.6%	A058470	리노공업	9,969	65,400	2.2%	2.8%	39.0%
	A020150	일진머티리얼즈	18,560	40,250	2.0%	2.0%	-1.8%	A046890	서울반도체	9,096	15,600	0.7%	6.5%	-19.4%
	A307950	현대오토배터리	10,458	49,800	1.6%	1.1%	-43.9%	A006490	인스코비	2,800	2,880	1.8%	-6.7%	-42.1%
통신서비스 Telecommunication Services	A017670	SK텔레콤	197,423	244,500	0.8%	0.6%	-9.3%	A036630	세종텔레콤	2,215	369	3.7%	-4.9%	-21.8%
	A030200	KT	71,545	27,400	0.4%	1.5%	-8.1%	A065530	전파기술	1,694	3,205	0.5%	-4.0%	27.2%
	A032640	LG유플러스	62,654	14,350	0.0%	-0.4%	-18.7%	A000810	삼성화재	117,016	247,000	-1.0%	-2.0%	-8.2%
금융 Financials	A055550	신한지주	216,946	45,750	0.4%	0.7%	15.5%	A086790	하나금융지주	116,044	38,650	1.1%	0.1%	6.6%
	A105560	KB금융	206,547	49,400	-0.1%	0.0%	6.2%	A316140	우리금융지주	88,478	12,250	1.7%	2.1%	-19.9%
	A032830	삼성생명	153,200	76,600	0.4%	0.3%	-6.1%	A015350	부산가스	3,944	35,850	-0.1%	0.1%	-3.9%
유틸리티 Utilities	A015760	한국전력	177,503	27,650	-0.9%	-2.6%	-16.5%	A004690	삼천리	3,508	86,500	0.2%	0.7%	-5.0%
	A036460	한국가스공사	35,864	38,850	0.8%	0.5%	-19.4%	A017390	서울가스	3,565	71,300	0.1%	-1.0%	-16.5%
	A071320	지역난방공사	5,598	48,350	0.5%	0.7%	-15.2%	A267290	경동도시가스	1,270	21,550	1.4%	0.0%	-18.9%

※ 작성자(SK증권 리서치센터)는 본 조사분석자료에 게재된 내용들이 외부의 부당한 압력이나 간섭없이 신의성실하게 작성되었음을 확인합니다. 자료 제공일 시점에서의 의견 및 추정치로 최종 실적과 오차가 발생할 수 있으며, 투자를 유도할 목적이 아니라 투자판단에 참고가 되는 정보제공을 목적으로 하고 있습니다. 투자자 투자자 자신의 판단과 책임하에 최종결정을 하시기 바랍니다. 본 자료는 당사의 저작물로서 모든 저작권은 당사에게 있으며, 어떠한 경우에도 당사의 동의 없이 복제, 대여, 전송, 재배포 될 수 없습니다.





2019년 12월 시장 캘린더

월	화	수	목	금	비고
2 <ul style="list-style-type: none"> 미국, 사이버먼데이 미국 10월 건설지출 미국 11월 ISM 제조업지수 미국 11월 제조업 PMI 확정치 영국 11월 CIP/ 마킷 제조업 PMI 독일 11월 제조업 PMI 확정치 유로존 11월 제조업 PMI 확정치 중국 11월 차이신 제조업 PMI 한국 11월 소비자물가지동향 	3 <ul style="list-style-type: none"> 영국 영란은행 FPC 회의 미국 11월 ISM-뉴욕 비즈니스 C 유로존 10월 생산자물가지수 한국 3분기 국민소득(잠정) 한국 10월 온라인쇼핑동향 	4 <ul style="list-style-type: none"> 미국 11월 ADP취업자 변동 미국 11월 ISM 비제조업지수 미국 11월 합성 PMI 확정치 미국 11월 서비스업 PMI 확정 유로존 EU 재무장관회의 유로존 ECB 비통화정책회의 독일 11월 서비스업 PMI 독일 11월 합성 PMI 확정치 중국 11월 차이신 종합 PMI 	5 <ul style="list-style-type: none"> 미국 10월 공장주문 미국 10월 무역수지 유로존 ECB 총회 협의회 유로존 3분기 GDP 3차 추정치 유로존 10월 소매판매 독일 10월 공장수주 한국 10월 국제수지 	6 <ul style="list-style-type: none"> 미국 10월 도매재고지수 미국 10월 소비자신용지수 미국 11월 고용동향보고서 미국 12월 미시건대 소비심리 독일 10월 산업생산 일본 10월 경기동향 일본 10월 가계지출 일본 11월 외환보유액 	
9 <ul style="list-style-type: none"> 독일 10월 무역수지 일본 3분기 GDP(수정치) 일본 11월 은행대출 일본 10월 경상수지 	10 <ul style="list-style-type: none"> 52시간제 최종 보완책 발표 전망 미국 11월 NFIB 소기업 낙관지수 미국 3분기 비농업부문 노동생산 독일 12월 ZEW 경기기대지수 영국 10월 무역수지 영국 10월 산업생산 중국 11월 소비자물가지수 중국 11월 생산자물가지수 일본 11월 공작기계수주(예비치 	11 <ul style="list-style-type: none"> 미국 FOMC 회의 발표 일본 11월 생산자물가지수 일본 4분기 대형제조업 실사 한국 10월 통화 및 유동성 동향 한국 10월 예금취급기관 가계대 한국 11월 고용동향 	12 <ul style="list-style-type: none"> 유로존 기준금리 결정 영국 조기총선 미국 11월 소비자물가지수 미국 11월 생산자물가지수 유로존 10월 산업생산 독일 11월 소비자물가지수 일본 10월 핵심기계류수주 일본 10월 3차 산업지수 	13 <ul style="list-style-type: none"> 미국 11월 소매판매 미국 11월 수출입물가지수 미국 10월 기업채고 독일 12월 제조업 PMI 일본 10월 산업생산 일본 4분기 대형제조업체 판단 한국 11월 수출입물가지수 한국 대한민국 산업기술 R&D 	
16 <ul style="list-style-type: none"> 미국 12월 뉴욕주 제조업지수 미국 12월 NAHB 주택시장지수 중국 11월 고정자산투자 중국 11월 소매판매 중국 11월 산업생산 중국 11월 주택가격 	17 <ul style="list-style-type: none"> 영국 영란은행 FPC 회의록 미국 10월 구인 및 이직 보고서 미국 11월 산업생산 미국 11월 주택착공, 건축허가 영국 10월 실업률 한국 3분기 기업경영분석 	18 <ul style="list-style-type: none"> 일본 BOJ 1일차 독일 12월 생산자물가지수 독일 12월 IFO 기업환경지수 영국 12월 생산자물가지수 일본 11월 무역수지 한국 '18년 기준 건설업수사 결 	19 <ul style="list-style-type: none"> 영국 BOE 기준금리 결정 BOJ 금융정책회의 2일차 미국 12월 필라델피아 제조업 미국 11월 기준주택판매 	20 <ul style="list-style-type: none"> 미국 3분기 GDP 확정치 미국 11월 개인소득, 소비지출 미국 12월 소비심리 평가지수 미국 12월 캔자스 연준 제조업 독일 1월 G라 소비자신뢰지수 영국 3분기 GDP 확정치 영국 12월 G라 소비자신뢰지수 한국 11월 생산자물가지수 	
23 <ul style="list-style-type: none"> 미국 11월 신규주택매매 미국 11월 시카고 연방국가활동지수 한국 11월 관광통계 	24 <ul style="list-style-type: none"> 크리스마스 이브 미국 11월 내구재주문 미국 12월 리치몬드 연방제조업 	25 <ul style="list-style-type: none"> 크리스마스로 인한 휴장 	26 <ul style="list-style-type: none"> 박싱데이로 인한 휴장 독일, 영국, 프랑스, 홍콩 미국 10월 S&P 코어로직 한국 10월 인구동향 	27 <ul style="list-style-type: none"> 미국 11월 잠정주택판매지수 미국 12월 소비자신뢰 중국 11월 공업이익 한국 11월 무역지수 및 교역조건 한국 12월 소비자동향조사 	
30 <ul style="list-style-type: none"> 미국 12월 달라스 연준 제조업 독일 11월 소매판매 한국 11월 산업활동동향 	31 <ul style="list-style-type: none"> 영국, 프랑스, 홍콩 조기폐장 일본, 독일 증시 휴장 미국 10월 주택가격지수 중국 12월 제조업 PMI 중국 12월 비제조업 PMI 한국 11월 금융기관 가중평균금 한국 12월 기업경기실사지수 한국 12월 및 연간 소비자물가지동 				

※ 작성자(SK증권 리서치센터)는 본 조사분석자료에 게재된 내용들이 외부의 부당한 압력이나 간섭없이 신의성실하게 작성되었음을 확인합니다. 자료 제공일 시점에서의 의견 및 추정치로 최종 실적과 오차가 발생할 수 있으며, 투자를 유도할 목적이 아니라 투자판단에 참고가 되는 정보제공을 목적으로 하고 있습니다. 투자시 투자자 자신의 판단과 책임하에 최종결정을 하시기 바랍니다. 본 자료는 당사의 저작물로서 모든 저작권은 당사에게 있으며, 어떠한 경우에도 당사의 동의 없이 복제, 대여, 전송, 재배포 될 수 없습니다.



섹터별 시가총액 상위 종목 수익률(해외)

Dow Jones Industrial Average Members

Company	국가	Close	(단위 : 각국 거래소 통화 기준)			
			1D	1W	1M	YTD
Apple	USA	289.9	2.0%	3.5%	9.7%	83.8%
American Express	USA	125.4	0.5%	0.5%	4.7%	31.6%
Boeing	USA	329.9	-0.9%	-1.1%	-11.7%	2.3%
Caterpillar	USA	148.2	0.5%	2.2%	1.5%	16.6%
Cisco Systems	USA	47.9	0.1%	-0.1%	5.6%	10.4%
Chevron	USA	120.6	0.2%	2.1%	2.4%	10.9%
Walt Disney	USA	145.7	0.3%	-0.3%	-3.9%	32.9%
Dow Inc	USA	55.2	0.6%	1.3%	-0.3%	-
Walgreens Boots Alliance	USA	58.9	0.9%	2.0%	-1.2%	-13.8%
Goldman Sachs Group	USA	231.2	0.6%	0.6%	3.9%	38.4%
Home Depot	USA	220.8	0.1%	0.3%	0.0%	28.5%
IBM	USA	134.9	-0.1%	0.3%	-0.1%	18.7%
Intel	USA	59.8	0.7%	3.2%	1.6%	27.5%
Johnson & Johnson	USA	145.8	-0.1%	0.3%	6.3%	13.0%
JPMorgan Chase & Co	USA	139.0	1.1%	1.2%	5.6%	42.4%
Coca-Cola	USA	55.0	0.6%	1.3%	2.1%	16.2%
McDonald's	USA	197.1	0.2%	0.0%	1.6%	11.0%
3M	USA	176.6	-0.1%	2.6%	4.3%	-7.3%
Merck & Co	USA	91.3	-0.1%	1.5%	4.6%	19.5%
Microsoft	USA	158.7	0.8%	1.9%	4.4%	56.2%
NIKE	USA	100.7	0.6%	-0.4%	7.9%	35.8%
Pfizer	USA	39.4	0.2%	1.1%	2.8%	-9.8%
Procter & Gamble	USA	125.2	0.0%	0.2%	2.4%	36.2%
Travelers	USA	136.3	0.3%	-0.1%	-0.3%	13.8%
UnitedHealth Group	USA	295.7	0.4%	0.3%	5.1%	18.7%
United Technologies	USA	150.7	0.8%	1.3%	1.7%	41.5%
Visa	USA	189.2	0.8%	1.4%	3.6%	43.4%
Verizon	USA	61.3	0.0%	0.8%	2.3%	9.0%
Walmart	USA	119.5	0.0%	-0.5%	0.3%	28.3%
Exxon Mobil	USA	70.1	0.2%	1.1%	2.0%	2.8%

Materials

Company	국가	Close	(단위 : 각국 거래소 통화 기준)			
			1D	1W	1M	YTD
BHP Billiton	AUS	39.2	0.0%	-1.4%	3.5%	14.6%
BASF	DEU	67.7	0.0%	0.8%	-2.2%	12.1%
Rio Tinto	AUS	102.0	0.0%	-0.3%	6.3%	30.0%
SABIC	SAU	93.3	1.3%	2.2%	3.3%	-19.7%
Glencore	GBR	234.8	0.0%	-2.0%	-5.9%	-19.4%
Vale S.A.	BRA	54.8	0.4%	1.5%	7.0%	7.4%
Air Liquide S.A.	FRA	126.0	0.0%	0.7%	3.3%	27.8%
Nutrien	CAN	64.1	0.0%	1.1%	3.0%	-7.1%
Shin-Etsu Chemical	JAP	12,175.0	1.6%	1.8%	3.2%	42.6%
LyondellBasell	USA	94.6	0.0%	-0.8%	1.0%	13.7%
Air Products & Chemicals	USA	236.1	0.4%	1.3%	0.7%	47.5%
Southern Copper	USA	43.2	1.4%	0.8%	13.4%	40.4%
Linde PLC	USA	212.8	0.5%	1.6%	3.7%	36.3%
Alcoa	USA	21.5	-0.6%	-0.1%	5.9%	-19.3%

Industrials

Company	국가	Close	(단위 : 각국 거래소 통화 기준)			
			1D	1W	1M	YTD
Honeywell Int'l	USA	176.9	0.3%	0.2%	-0.9%	33.9%
Siemens	DEU	117.5	0.0%	0.3%	0.2%	20.7%
Union Pacific	USA	180.8	0.5%	1.9%	1.5%	30.8%
Lockheed Martin	USA	392.3	0.5%	2.4%	-0.1%	49.8%
UPS	USA	119.0	0.6%	0.4%	-1.8%	22.1%
Airbus	FRA	133.1	0.0%	1.8%	-1.9%	58.6%
Fedex	USA	152.5	1.1%	3.7%	-5.6%	-5.5%
General Dynamics	USA	178.2	-0.4%	-0.3%	-2.1%	13.3%
Raytheon	USA	221.0	0.8%	2.3%	1.8%	44.1%
Northrop Grumman	USA	348.0	0.3%	1.7%	-1.7%	42.1%
Vinci	FRA	98.8	0.0%	1.4%	-1.4%	37.1%
Illinois Tool Works	USA	181.3	0.6%	1.6%	3.4%	43.1%
Deutsche Post	DEU	34.0	0.0%	-0.5%	0.4%	42.3%
Canadian National Railway	CAN	119.2	0.0%	0.7%	-2.7%	17.9%

Energy

Company	국가	Close	(단위 : 각국 거래소 통화 기준)			
			1D	1W	1M	YTD
Royal Dutch Shell	GBR	2,278.0	0.0%	0.4%	1.0%	-1.3%
Petro China	HKG	3.8	0.0%	-0.3%	3.0%	-21.7%
Total	FRA	49.5	0.0%	1.0%	2.8%	7.1%
BP	GBR	487.7	0.0%	0.8%	-1.1%	-1.7%
China Petroleum	HKG	4.6	0.0%	1.3%	2.7%	-17.4%
Schlumberger	USA	40.1	-1.4%	1.2%	10.1%	11.1%
Petrobras	BRA	30.9	1.3%	1.0%	5.9%	36.3%
Reliance Industries	IND	1,515.4	-2.0%	-5.9%	-2.9%	35.2%
Equinor	NOR	176.9	0.0%	1.9%	2.3%	-3.8%
Shenhua Energy	HKG	16.1	0.0%	1.6%	2.9%	-6.4%
Conocophillips	USA	65.0	0.5%	2.9%	8.1%	4.3%
CNOOC	HKG	12.6	0.0%	1.1%	6.2%	4.3%
ENI S.P.A.	ITA	14.0	0.0%	1.2%	0.6%	1.9%
EOG Resources Inc	USA	83.7	-0.2%	3.0%	16.3%	-4.1%
Rosneft Oil Co.	RUS	452.5	-0.3%	0.2%	-0.1%	4.6%
Gazprom	RUS	254.1	0.3%	1.1%	0.0%	65.5%
Lukoil	RUS	6,085.0	0.1%	0.1%	0.4%	21.8%
Suncor Energy	CHN	42.6	0.0%	-0.4%	1.9%	11.7%
Enterprise Products Partners	USA	28.5	0.6%	0.7%	7.9%	15.9%
Enbridge	CHN	52.1	0.0%	1.4%	4.0%	22.8%
Occidental Petroleum	USA	40.2	0.7%	3.7%	4.1%	-34.6%

Consumer Discretionary

Company	국가	Close	(단위 : 각국 거래소 통화 기준)			
			1D	1W	1M	YTD
Amazon	USA	1,868.8	4.4%	4.3%	4.0%	24.4%
Toyota Motor	JAP	7,725.0	0.6%	-1.4%	0.2%	20.6%
Comcast	USA	45.0	1.0%	3.0%	3.3%	32.1%
LVMH	FRA	414.1	0.0%	2.9%	1.7%	60.4%
Netflix	USA	332.6	-0.2%	0.1%	6.4%	24.3%
Naspers	ZAF	232,600.0	0.0%	1.7%	6.8%	21.5%
Booking Holdings	USA	2,064.3	1.0%	3.1%	9.4%	19.8%
Inditex	ESP	31.8	0.0%	1.6%	13.8%	42.1%
Volkswagen	DEU	173.5	0.0%	-0.9%	-1.0%	24.7%
Daimler	DEU	49.7	0.0%	-0.4%	-5.4%	8.2%
Charter Comm.	USA	485.7	1.0%	2.1%	3.9%	70.4%
Starbucks	USA	88.1	-0.5%	-0.5%	4.2%	36.8%
Adidas	DEU	289.3	0.0%	0.4%	4.3%	58.6%
Lowe's	USA	119.7	0.0%	-0.4%	1.7%	29.6%
Tesla	USA	430.9	1.3%	6.7%	31.0%	29.5%
TJX	USA	60.8	0.7%	0.9%	0.8%	35.9%
Marriott International	USA	153.1	1.1%	2.1%	9.3%	41.1%
Gree Electric Appliances	CHN	64.8	0.6%	-0.3%	10.7%	81.5%
Carnival	USA	51.3	0.8%	10.0%	14.9%	4.1%
Sands China	HKG	40.4	0.0%	0.7%	6.7%	17.6%
Nissan Motor	JAP	635.4	0.4%	-5.4%	-6.9%	-27.8%

※ 작성자(SK증권 리서치센터)는 본 조사분석자료에 게재된 내용들이 외부의 부당한 압력이나 간섭없이 신의성실하게 작성되었음을 확인합니다. 자료 제공일 시점에서의 의견 및 추정치로 최종 실적과 오차가 발생할 수 있으며, 투자를 유도할 목적이 아니라 투자판단에 참고가 되는 정보제공을 목적으로 하고 있습니다. 투자시 투자자 자신의 판단과 책임하에 최종결정을 하시기 바랍니다. 본 자료는 당사의 저작물로서 모든 저작권은 당사에게 있으며, 어떠한 경우에도 당사의 동의 없이 복제, 대여, 전송, 재배포 될 수 없습니다.



MORNING CALL

SK securities



2019-12-27, (금)

Consumer Staples

(단위 : 각국 거래소 통화 기준)						
Company	국가	Close	1D	1W	1M	YTD
Nestle	CHE	106.6	0.0%	2.4%	2.5%	33.6%
AB Inbev	BEL	74.1	0.0%	2.7%	3.7%	28.4%
Unilever	NLD	51.5	0.0%	0.5%	-3.3%	8.5%
Pepsico	USA	136.7	-0.1%	0.2%	0.7%	23.7%
Philip Morris	USA	86.0	-0.1%	0.0%	4.6%	28.9%
Kweichow Moutai	CHN	1,135.1	0.1%	-1.9%	-4.2%	92.4%
BAT	GBR	3,271.5	0.0%	0.5%	9.6%	30.9%
L'oreal	FRA	264.5	0.0%	2.2%	2.8%	31.5%
Altria Group	USA	50.4	0.2%	-0.8%	2.4%	2.0%
AmBev	BRA	19.2	1.4%	0.3%	6.6%	25.0%
Diageo	GBR	3,220.0	0.0%	2.0%	0.9%	15.2%
Costco Wholesale	USA	295.7	0.5%	0.7%	-1.8%	45.2%
Kraft Heinz	USA	31.6	-1.1%	-0.8%	3.8%	-26.5%
CVS Health	USA	74.5	0.0%	0.5%	-0.6%	13.7%
Mondelez International	USA	54.9	-0.3%	-0.5%	4.2%	37.0%

Telecommunication Services

(단위 : 각국 거래소 통화 기준)						
Company	국가	Close	1D	1W	1M	YTD
AT&T	USA	39.2	0.5%	0.6%	4.7%	37.2%
China Mobile	HKG	64.3	0.0%	2.9%	4.4%	-14.7%
NTT Docomo	JAP	3,050.0	-0.1%	-0.5%	1.3%	23.4%
Nippon Telegraph	JAP	2,775.0	0.1%	-2.1%	0.0%	23.8%
Softbank	JAP	4,701.0	1.2%	0.0%	11.6%	28.7%
Deutsche Telekom	DEU	14.7	0.0%	-0.3%	-2.2%	-0.8%
Vodafone	GBR	150.4	0.0%	-0.5%	-4.4%	-1.6%
KDDI	JAP	3,274.0	-0.5%	-0.4%	3.4%	24.8%
America Movil SAB	MEX	15.3	0.9%	0.9%	1.7%	9.7%
T-Mobile	USA	77.4	0.1%	0.2%	-1.3%	21.7%
Telefonica	ESP	6.4	0.0%	-1.0%	-4.0%	-12.6%
Orange	FRA	13.3	0.0%	0.2%	-11.5%	-6.2%
Singapore Telecom	SGP	3.4	0.0%	2.7%	2.7%	15.0%
Emirates Telecom	ARE	16.4	-1.2%	0.1%	0.4%	-3.3%
Saudi Telecom	SAU	101.4	-0.8%	-0.6%	7.2%	10.8%
Bell Canada Enterprises	CAN	60.7	0.0%	-0.3%	-4.6%	12.6%

Health Care

(단위 : 각국 거래소 통화 기준)						
Company	국가	Close	1D	1W	1M	YTD
Novartis	CHE	93.2	0.0%	1.1%	1.9%	25.3%
Roche Holding	CHE	315.5	0.0%	2.7%	1.9%	29.6%
AbbVie	USA	89.8	0.0%	1.2%	2.4%	-2.6%
Amgen	USA	241.9	-0.2%	0.0%	3.2%	24.3%
Novo Nordisk	DNK	390.9	0.0%	1.5%	2.4%	31.2%
Abbott Laboratories	USA	87.3	0.0%	-0.1%	2.2%	20.7%
Medtronic	USA	112.6	-1.0%	-0.8%	1.1%	23.8%
Bristol Myers Squibb	USA	64.0	1.3%	1.8%	12.7%	23.0%
Sanofi	FRA	90.6	0.0%	0.6%	7.3%	19.8%
Gilead Sciences	USA	66.4	-0.5%	1.7%	-1.3%	6.1%
Bayer	DEU	73.8	0.0%	3.8%	6.7%	21.9%
GlaxoSmithKline	GBR	1,817.6	0.0%	0.6%	4.5%	21.9%
Astrazeneca	GBR	7,714.0	0.0%	1.0%	2.0%	31.3%
Thermo Fisher	USA	325.7	-0.2%	0.8%	3.9%	45.5%
Eli Lilly & Co.	USA	131.1	0.0%	0.2%	12.0%	13.3%
Celgene	USA	108.2	0.0%	0.0%	0.0%	68.9%

Utilities

(단위 : 각국 거래소 통화 기준)						
Company	국가	Close	1D	1W	1M	YTD
Nextera Energy	USA	242.0	0.6%	0.5%	3.0%	39.2%
Enel S.P.A	ITA	7.2	0.0%	2.5%	4.0%	42.2%
Yangtze Power	CHN	18.2	0.6%	-1.2%	-1.0%	14.5%
Duke Energy	USA	90.4	0.2%	0.5%	2.5%	4.7%
Iberdrola	ESP	9.2	0.0%	1.4%	3.9%	31.7%
Southern Co/the	USA	63.2	0.1%	0.2%	1.5%	43.8%
Dominion Energy	USA	81.5	0.1%	-0.4%	-2.4%	14.0%
EDF	FRA	10.0	0.0%	1.2%	9.3%	-27.8%
Engie	FRA	14.6	0.0%	0.8%	2.5%	16.7%
Exelon	USA	45.3	0.0%	0.8%	3.0%	0.5%
National Grid	GBR	959.2	0.0%	0.7%	5.4%	25.5%
AEP	USA	93.9	0.0%	-0.1%	2.6%	25.6%
HK & China Gas	HKG	15.1	0.0%	0.1%	0.4%	2.5%
Sempra Energy	USA	151.6	0.6%	-0.3%	3.2%	40.1%

Information Technology

(단위 : 각국 거래소 통화 기준)						
Company	국가	Close	1D	1W	1M	YTD
Alphabet	USA	1,362.5	1.3%	0.4%	3.8%	30.4%
Tencent	HKG	376.8	0.0%	0.3%	12.3%	20.0%
Alibaba	USA	216.4	1.0%	3.0%	11.1%	57.9%
Facebook	USA	207.8	1.3%	0.8%	4.4%	58.5%
Taiwan Semicon	TWN	333.0	0.0%	-0.6%	8.5%	47.7%
Oracle	USA	53.6	0.2%	0.6%	-5.2%	18.6%
Nvidia	USA	239.2	0.2%	1.6%	10.2%	79.2%
SAP	DEU	120.6	0.0%	0.8%	-1.6%	38.8%
Adobe Systems	USA	331.2	0.5%	1.1%	7.6%	46.4%
Texas Instruments	USA	128.5	0.0%	1.6%	7.8%	36.0%
Broadcom	USA	318.0	-0.8%	-1.9%	0.5%	25.1%
Paypal	USA	109.8	1.0%	0.8%	3.3%	30.5%
ASML	NLD	264.9	0.0%	1.5%	7.5%	93.1%
Baidu	USA	127.6	-0.7%	-0.4%	7.6%	-19.6%
Qualcomm	USA	88.4	-0.4%	-0.1%	4.5%	55.3%
Micron Technology	USA	55.1	-0.6%	1.1%	18.0%	73.7%
Tokyo Electron	JAP	23,955.0	1.2%	0.2%	5.0%	91.4%
Nintendo	JAP	43,550.0	0.4%	-0.4%	2.3%	48.7%
Applied Materials	USA	61.3	-0.3%	1.1%	6.5%	87.3%

Financials

(단위 : 각국 거래소 통화 기준)						
Company	국가	Close	1D	1W	1M	YTD
Berkshire Hathaway	USA	339,650.0	0.4%	0.6%	3.4%	11.0%
Ind&Comm BOC	CHN	5.9	0.5%	-1.2%	0.2%	10.8%
Bank of America	USA	35.5	0.9%	1.6%	6.5%	44.2%
Construction BOC	HKG	6.6	0.0%	-0.2%	3.6%	2.6%
Wells Fargo	USA	54.2	0.6%	1.0%	0.6%	17.5%
PingAn Insurance	HKG	91.3	0.0%	-0.8%	0.2%	32.0%
Agricultural Bank	HKG	3.4	0.0%	0.9%	5.9%	-0.3%
HSBC Holdings	GBR	599.4	0.0%	-0.1%	2.8%	-7.3%
Citi Group	USA	79.8	1.6%	2.1%	5.8%	53.3%
Bank of China	HKG	3.3	0.0%	0.9%	3.4%	-1.5%

Real Estate

(단위 : 각국 거래소 통화 기준)						
Company	국가	Close	1D	1W	1M	YTD
Ameican Tower	USA	227.9	0.3%	1.6%	6.1%	44.0%
China Vanke	HKG	32.6	0.0%	1.1%	7.8%	22.6%
Simon Property	USA	146.6	0.6%	0.9%	-2.7%	-12.7%
SHKP Ltd	HKG	117.6	0.0%	0.5%	2.3%	5.4%
Country Garden	HKG	12.0	0.0%	0.7%	6.2%	26.1%
Crown Castle Int'l	USA	140.6	0.4%	0.5%	4.6%	29.4%
China Evergrande	HKG	20.7	0.0%	-0.2%	8.9%	-11.7%
Overseas land&Invest	HKG	29.5	0.0%	1.7%	10.9%	9.7%

※ 작성자(SK증권 리서치센터)는 본 조사분석자료에 게재된 내용들이 외부의 부당한 압력이나 간섭없이 신의성실하게 작성되었음을 확인합니다. 자료 제공일 시점에서의 의견 및 추정치로 최종 실적과 오차가 발생할 수 있으며, 투자를 유도할 목적이 아니라 투자판단에 참고가 되는 정보제공을 목적으로 하고 있습니다. 투자시 투자자 자신의 판단과 책임하에 최종결정을 하시기 바랍니다. 본 자료는 당사의 저작물로서 모든 저작권은 당사에게 있으며, 어떠한 경우에도 당사의 동의 없이 복제, 대여, 전송, 재배포 될 수 없습니다.

