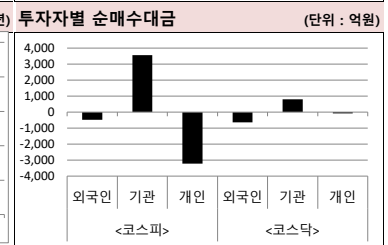
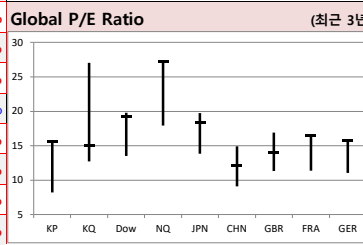
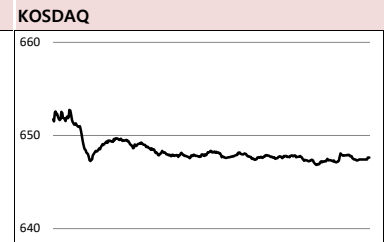
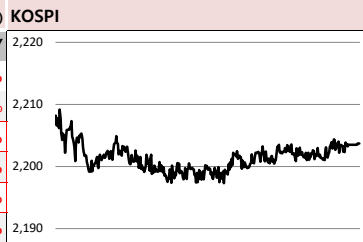




Global Indices		(단위: pt, 10억 원지통화)							
	Close	시가총액	1D	1W	1M	3M	YTD	3Y	
KOSPI	2,203.7	1,426,850.0	0.0%	1.6%	4.8%	5.4%	8.0%	8.2%	
KOSDAQ	647.6	231,124.0	-0.3%	0.5%	2.2%	-0.2%	-4.1%	4.5%	
Dow Jones	28,551.5	8,139.5	0.3%	1.1%	2.4%	6.0%	22.4%	43.2%	
Nasdaq	8,945.6	13,816.9	0.2%	1.5%	5.0%	10.2%	34.8%	63.8%	
S&P 500	3,224.0	27,762.0	0.1%	1.0%	3.7%	7.8%	28.6%	42.4%	
UK	7,623.6	2,021.0	0.5%	1.4%	4.1%	3.8%	13.3%	7.9%	
Germany	13,301.0	1,236.5	-0.1%	-0.8%	1.0%	6.7%	26.0%	16.2%	
France	6,029.4	1,849.2	0.1%	0.6%	2.3%	5.9%	27.5%	24.6%	
Japan	23,821.1	390,414.7	0.0%	-0.5%	3.1%	7.9%	19.0%	22.6%	
China	2,962.8	33,255.1	-1.4%	-0.7%	2.7%	-1.5%	18.8%	-4.7%	
Brazil	115,863.3	3,492.5	0.6%	3.5%	6.6%	10.5%	31.8%	100.0%	
Vietnam	959.4	3,271,435.9	0.3%	-0.2%	-1.9%	-3.1%	7.5%	44.4%	
India	41,642.7	76,680.8	-0.1%	1.7%	3.2%	9.5%	14.9%	59.9%	
Russia	3,033.8	42,494.0	0.6%	0.9%	2.9%	8.5%	28.0%	39.6%	



Global Market
미국 증시 - 中 수입관세 인하-보잉 CEO 교체 호재에 '산타렐리' 계속
 · 중국의 전격적인 관세 인하 발표에 나스닥 지수는 20여년만에 최장 신고가 행진 기록
 · 경제지표는 다소 부진, 11월 내구재주문 전월 대비 2.0% 감소, 5월 이후 가장 큰 감소폭 기록

China Region Market
중화권 증시 - 상하이종합 1.42% 내리며 6주만에 최대 하락폭 기록, 대만-홍콩은 강보합 마감
 · 중반도체 국가주도 펀드가 일부 종목에 대한 매도 계획을 밝히며 투자심리 약화시킴
 · 61개 업종 중 공예상품(0.38%)을 제외한 전 업종 하락

유럽 증시 - 中 관세인하 불구하고 저금리에 따른 은행주들의 실적 우려로 약세에 혼조
 · 크리스마스 연휴를 앞두고 거래량이 감소하며 증시의 뚜렷한 방향성이 부재
 · 대부분 유럽증시는 보합세 마감, 범유럽지수 Stoxx 50은 0.1% 상승

중화권 이슈 - 중국, 1월1일부터 850개 품목 수입관세 전격 인하, 냉동 돼지고기 12%→8%
 · 중국, 민영기업 개혁안 발표, 국영기업이 독점한 전력·석유 등 시장 접근성 대폭 완화
 · 중국, 선진국 대비 5년 빠른 2020년에 2억°C '인공태양' 가동 전망

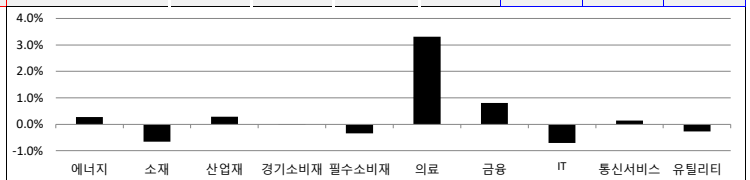
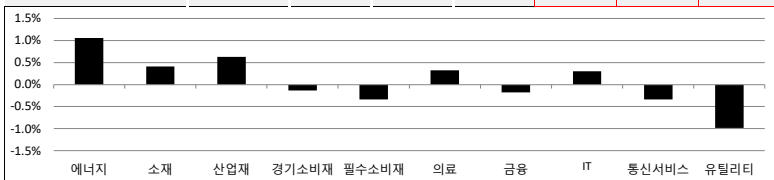
일본 증시 - 도쿄증시는 미-중 무역긴장 완화 분위기 속에 혼조세를 보이며 강보합 마감
 · 美 증시 역대 최고치 경신, 미-중 긴장 완화 분위기 등의 호재에도 불구하고 차익실현 매도 지속
 · 다이이찌산쿄(2.84%), 이온(2.77%) 등 상승, 일본판유리(-6.82%), 미쓰이조선(-3.56%) 등 하락

Today's Event
 · 美 獨 佛 香 크리스마스이브 휴장/조기종료
 · LG헬로비전 출범을 위한 임시주총 개최
 · 한중일 정상회담 개최 예정
 · 코스모화학 추가상장(유상증자)
 · 미국 11월 신규주택판매
 · 메탈라이프 신규상장 예정
 · 미국 11월 내구재주문
 · 유틸렉스 보호예수 해제
 · 일본은행(BOJ) 금융정책결정회의 의사록
 · 에이블씨엔씨 보호예수 해제

국내 증시 - 코스피 개인 매도세에 약보합 마감, 2,200선 사수 성공
 · 개인은 3,201억원을 순매도 하며 하락을 주도, 기관·외인은 각각 2,794억원, 260억원 순매수
 · 업종별로는 한진가의 경영권 분쟁 가능성이 제기됨에 따라 항공사(8.32%)가 급등

S&P 500 Sector		1D	1W	1M	3M	YTD	2Y	3Y
에너지		1.1%	2.2%	4.4%	1.1%	7.8%	-14.1%	-18.6%
소재		0.4%	1.1%	3.2%	4.8%	21.2%	1.4%	21.3%
산업재		0.6%	0.9%	0.8%	5.5%	27.7%	8.7%	27.0%
경기소비재		-0.1%	0.9%	3.4%	3.0%	24.9%	23.8%	48.6%
필수소비재		-0.3%	0.5%	3.0%	4.5%	23.9%	10.1%	20.8%
의료		0.3%	1.5%	5.1%	12.0%	19.3%	24.4%	48.6%
금융		-0.2%	-0.1%	2.8%	9.1%	28.6%	9.2%	29.9%
IT		0.3%	1.4%	5.6%	13.6%	47.2%	43.3%	95.4%
통신서비스		-0.3%	1.1%	3.0%	6.8%	31.3%	9.2%	2.6%
유틸리티		-1.0%	0.4%	2.1%	0.3%	21.0%	21.9%	31.4%

Korea Sector		1D	1W	1M	3M	YTD	2Y	3Y
에너지		0.3%	3.6%	3.5%	-5.6%	-8.0%	-21.9%	6.9%
소재		-0.7%	0.7%	6.5%	-2.2%	-9.1%	-28.8%	-12.4%
산업재		0.3%	1.3%	3.5%	3.3%	-4.1%	-9.9%	-9.0%
경기소비재		0.0%	1.6%	1.1%	3.7%	12.9%	-12.9%	-5.1%
필수소비재		-0.3%	1.1%	1.0%	4.8%	-3.3%	-21.6%	-11.1%
의료		3.3%	8.4%	6.7%	3.4%	-24.9%	-21.5%	41.0%
금융		0.8%	1.8%	5.6%	5.7%	1.4%	-19.7%	-1.6%
IT		-0.7%	1.8%	8.2%	12.0%	40.5%	11.4%	57.7%
통신서비스		0.1%	1.0%	4.6%	9.7%	25.1%	24.2%	47.1%
유틸리티		-0.3%	1.5%	-0.4%	6.9%	-16.3%	-26.0%	-37.3%



Fixed Income		Commodity			Currency									
	Close	1D	1M	YTD		Close	1D	1M	YTD		Close	1D	1M	YTD
국고채 3년	1.377	-0.8	-7.8	-44.6	국제유가(WTI)	60.64	0.3%	5.0%	33.5%	달러인덱스(pt)	97.68	0.0%	-0.6%	1.7%
국고채 10년	1.642	-2.3	-5.6	-31.4	VIX Index	12.61	0.8%	2.2%	-50.4%	원/달러(원)	1,164.35	0.4%	-1.2%	4.3%
미국채 2년	1.652	2.3	2.5	-83.6	천연가스	2.20	-5.5%	-17.4%	-25.2%	엔/달러(엔)	109.40	0.0%	0.7%	-0.3%
미국채 10년	1.929	1.2	15.9	-75.5	CRB상품지수	184.47	-0.3%	2.3%	8.6%	달러/유로(달러)	1.11	0.1%	0.6%	-3.3%
일본 국채 10년	0.016	0.2	9.0	1.3	금(Comex)	1,482.50	0.5%	1.3%	15.7%	원/홍콩달러(원)	149.49	0.4%	-0.8%	5.1%
중국 국채 10년	3.204	0.0	4.0	-57.0	BDI(Baltic Dry)	1,123.00	0.0%	-12.5%	-11.6%	원/위안(원)	166.06	0.3%	-0.8%	2.6%
독일 국채 10년	-0.242	1.0	11.7	-48.4	구리	281.90	0.3%	6.5%	7.1%	달러/파운드(달러)	1.29	-0.5%	0.8%	1.5%

※ 작성자(SK증권 리서치센터)는 본 조사분석자료에 게재된 내용들이 외부의 부당한 압력이나 간섭없이 신의성실하게 작성되었음을 확인합니다. 자료 제공일 시점에서의 의견 및 추정치로 최종 실적과 오차가 발생할 수 있으며, 투자를 유도할 목적이 아니라 투자판단에 참고가 되는 정보제공을 목적으로 하고 있습니다. 투자자 투자자 자신의 판단과 책임하에 최종결정을 하시기 바랍니다. 본 자료는 당사의 저작물로서 모든 저작권은 당사에게 있으며, 어떠한 경우에도 당사의 동의 없이 복제, 대여, 전송, 재배포 될 수 없습니다.



MORNING CALL



일일 상승률 상위 종목			일일 하락률 상위 종목		
종목명	시가총액	수익률	종목명	시가총액	수익률
한진칼	27,337	20.0%	이원컴포텍	1,959	-13.3%
에이치엘비파워	1,473	13.6%	아이진	1,229	-10.1%
보해양조	1,386	9.5%	푸른기술	1,052	-8.6%
압타바이오	3,161	9.2%	KPX생명과학	1,478	-8.4%
에이디테크놀로지	1,500	8.4%	앤디포스	2,328	-7.1%
에이치엘비생명과학	13,176	8.3%	덕산하이메탈	1,536	-7.0%
한진	3,928	7.9%	세종텔레콤	2,095	-6.9%
아이씨리시스템	1,627	7.5%	상상인증권	1,235	-6.9%
삼성바이오로직스	279,547	6.6%	남화토건	1,685	-6.8%
에스모	1,630	6.3%	나무가	1,545	-6.5%
에이치엘비	46,286	6.0%	에스앤에스텍	2,418	-6.5%
쌍용차	3,214	5.9%	루미마이크로	2,660	-6.3%
종근당	10,080	5.9%	한국화장품	1,800	-6.3%
에이비엘바이오	9,332	5.6%	엘엠에스	1,552	-6.2%
셀트리온제약	14,403	5.6%	아이디스	3,263	-6.2%
라운피플	1,871	5.5%	파인테크닉스	1,570	-6.2%
애경산업	7,355	5.5%	SK바이오랜드	3,008	-6.1%
드림텍	4,024	5.3%	인디에프	1,358	-5.7%
팜트론	2,682	5.1%	오성첨단소재	1,558	-5.6%
현대일렉트릭	3,623	4.8%	다스코	1,035	-5.6%

원가 좋아하는
사람들이 벌써
이렇게나

16만

**시럽웰스 회원
16만 돌파!**

시럽웰스님 외 160,000명이 좋아합니다

스마트하게 돈 버는 지갑, 시럽웰스

membership Wealth

주요 투자자별 순매수/순매도 상위 종목 (단위: 억원)

<외국인 순매수 상위>			<외국인 순매도 상위>			<기관 순매수 상위>			<기관 순매도 상위>			<개인 순매수 상위>			<개인 순매도 상위>		
종목명	매수대금	종목명	매도대금	종목명	매수대금	종목명	매도대금	종목명	매수대금	종목명	매도대금	종목명	매수대금	종목명	매도대금		
삼성바이오로직스	410.1	현대차	-774.3	현대차	605.0	한진칼	-131.9	에이치엘비생명과학	110.7	삼성바이오로직스	-697.0	삼성바이오로직스	410.1	현대차	-774.3		
삼성전기	183.7	에이치엘비	-288.2	삼성전자	580.2	카카오	-51.3	현대차	94.0	삼성전자	-451.9	삼성전기	183.7	에이치엘비	-288.2		
NHN한국사이버결제	29.5	아모레퍼시픽	-150.0	에이치엘비	313.6	에이치엘비생명과학	-47.3	KH바텍	86.4	셀트리온	-333.2	NHN한국사이버결제	29.5	아모레퍼시픽	-150.0		
넷마블	87.8	삼성전자	-127.9	삼성바이오로직스	305.5	드림텍	-31.9	한진칼	70.1	삼성전기	-178.3	넷마블	87.8	삼성전자	-127.9		
S-Oil	79.6	KT	-80.7	셀트리온	275.8	KH바텍	-30.9	카카오	57.5	SK하이닉스	-175.8	S-Oil	79.6	KT	-80.7		
엔씨소프트	78.5	젬백스	-79.2	삼성물산	192.3	만도	-25.2	아모레퍼시픽	55.4	삼성물산	-155.7	엔씨소프트	78.5	젬백스	-79.2		
한울바이오파마	73.4	KT&G	-75.3	KT	126.3	DB하이텍	-25.0	드림텍	53.7	엔씨소프트	-124.6	한울바이오파마	73.4	KT&G	-75.3		
셀트리온	68.6	LG생활건강	-72.7	대한항공	114.5	이마트	-22.9	LG생활건강	44.3	헬릭스미스	-117.4	셀트리온	68.6	LG생활건강	-72.7		
헬릭스미스	58.3	에이치엘비생명과학	-58.7	SK하이닉스	82.7	에스엠	-22.8	포스코케미칼	43.0	넷마블	-106.5	헬릭스미스	58.3	에이치엘비생명과학	-58.7		
메지온	46.1	KH바텍	-58.4	젬백스	79.4	롯데정보통신	-22.4	이마트	35.1	메지온	-101.5	메지온	46.1	KH바텍	-58.4		
KB금융	35.6	오렌지라이프	-54.3	NAVER	78.5	삼성엔지니어링	-21.9	파트론	34.4	S-Oil	-85.5	KB금융	35.6	오렌지라이프	-54.3		
한미약품	34.0	POSCO	-52.8	KT&G	73.5	포스코케미칼	-21.8	파워로직스	33.6	한울바이오파마	-79.9	한미약품	34.0	POSCO	-52.8		
DB하이텍	33.3	서진시스템	-41.2	SK	72.1	동진세미켐	-21.6	서진시스템	30.2	대한항공	-79.1	DB하이텍	33.3	서진시스템	-41.2		
메디톡스	32.6	셀트리온헬스케어	-39.6	메지온	57.7	신세계	-21.5	동운아나텍	26.3	KB금융	-78.5	메디톡스	32.6	셀트리온헬스케어	-39.6		
솔브레인	30.5	파워로직스	-36.1	헬릭스미스	53.1	에이비엘바이오	-20.7	셀트리온헬스케어	25.6	NAVER	-73.8	솔브레인	30.5	파워로직스	-36.1		
NHN한국사이버결제	29.5	파트론	-31.9	아모레퍼시픽	51.0	에이디테크놀로지	-18.5	상상인	23.3	SK	-69.1	NHN한국사이버결제	29.5	파트론	-31.9		
현대건설	29.2	SK텔레콤	-30.8	삼성증권	49.2	레고켈바이오	-18.3	만도	21.6	힐라코리아	-61.5	현대건설	29.2	SK텔레콤	-30.8		
한국조선해양	28.1	나무가	-30.3	삼성SDI	48.5	테크윙	-17.9	LG디스플레이	21.2	삼성SDI	-61.0	한국조선해양	28.1	나무가	-30.3		
CJ제일제당	26.1	원익IPS	-29.6	엔씨소프트	46.2	동운아나텍	-14.2	에이디테크놀로지	21.0	우리금융지주	-60.3	CJ제일제당	26.1	원익IPS	-29.6		

후강통(Shanghai-Hongkong Link) 시가총액 상위기업 수익률 (단위: CNY, %) 선강통(Shenzhen-Hongkong Link) 시가총액 상위기업 수익률 (단위: CNY, %)

코드	종목명	시가총액(M)	Close	수익률	코드	종목명	시가총액(M)	Close	수익률
600276 C1 Equity	JIANGSU HENGRUI MEDICINE C-A	376,956.5	85.23	0.39%	002475 C2 Equity	LUXSHARE PRECISION INDUSTF	189,301.2	35.39	-1.61%
600519 C1 Equity	KWEICHOW MOUTAI CO LTD-A	1,443,748.1	1,149.30	0.26%	000651 C2 Equity	GREE ELECTRIC APPLIANCES I-A	388,014.6	64.50	-0.02%
601318 C1 Equity	PING AN INSURANCE GROUP CO	1,523,137.5	84.29	-1.45%	000858 C2 Equity	WULIANGYE YIBIN CO LTD-A	497,389.2	128.14	-0.74%
601888 C1 Equity	CHINA INTERNATIONAL TRAVEL-	169,533.5	86.83	-0.98%	002714 C2 Equity	MUYUAN FOODSTUFF CO LTD-	173,341.0	80.18	-3.56%
600406 C1 Equity	NARI TECHNOLOGY CO LTD-A	97,942.6	21.19	0.05%	002415 C2 Equity	HANGZHOU HIKVISION DIGITA	293,526.8	31.41	-2.48%
600048 C1 Equity	POLY DEVELOPMENTS AND HOLL	186,627.0	15.64	-2.25%	300760 C2 Equity	SHENZHEN MINDRAY BIO-MED	212,198.9	174.55	-0.85%
601138 C1 Equity	FOXCONN INDUSTRIAL INTERNE-	354,805.8	17.87	-1.54%	002241 C2 Equity	GOERTEK INC -A	65,843.2	20.29	-0.44%
600031 C1 Equity	SANY HEAVY INDUSTRY CO LTD-	132,153.6	15.69	1.29%	002304 C2 Equity	JIANGSU YANGHE BREWERY -A	164,261.7	109.00	0.93%
601166 C1 Equity	INDUSTRIAL BANK CO LTD -A	410,498.0	19.76	-1.10%	000333 C2 Equity	MIDEA GROUP CO LTD-A	397,391.0	57.27	-0.92%
600690 C1 Equity	HAIER SMART HOME CO LTD-A	121,659.6	18.96	0.80%	002439 C2 Equity	VENUSTECH GROUP INC-A	30,684.8	34.22	-0.84%

※ 작성자(SK증권 리서치센터)는 본 조사분석자료에 게재된 내용들이 외부의 부당한 압력이나 간섭없이 신의성실하게 작성되었음을 확인합니다. 자료 제공일 시점에서의 의견 및 추정치로 최종 실적과 오차가 발생할 수 있으며, 투자를 유도할 목적이 아니라 투자판단에 참고가 되는 정보제공을 목적으로 하고 있습니다. 투자시 투자자 자신의 판단과 책임하에 최종결정을 하시기 바랍니다. 본 자료는 당사의 저작물로서 모든 저작권은 당사에게 있으며, 어떠한 경우에도 당사의 동의 없이 복제, 대여, 전송, 재배포 될 수 없습니다.





코스피 & 코스닥 섹터별 시가총액 상위 종목 수익률(국내)

(단위 : 억 원 / 원)

섹터	코드	종목명	시가총액	Close	1D	1W	YTD	코드	종목명	시가총액	Close	1D	1W	YTD
에너지 Energy	A096770	SK이노베이션	141,935	153,500	0.0%	3.7%	-14.5%	A009830	한화케미칼	30,762	19,050	-0.8%	1.6%	-5.7%
	A010950	S-Oil	110,106	97,800	0.6%	3.8%	0.1%	A002380	KCC	24,491	232,000	-0.2%	2.0%	-24.9%
	A078930	GS	49,152	52,900	0.6%	2.9%	2.5%	A011780	금호석유	23,673	77,700	1.2%	-0.9%	-11.0%
	A018670	SK가스	7,926	86,700	0.4%	3.7%	22.6%	A047050	포스코인더내셔널	23,565	19,100	-1.0%	-2.1%	5.0%
	A002960	한국셀섹유	4,401	338,500	0.2%	1.2%	0.6%	A010060	OCI	15,025	63,000	-1.6%	-0.9%	-41.1%
	A017940	E1	3,351	48,850	0.7%	2.7%	-12.5%	A011790	SKC	18,505	49,300	0.1%	3.9%	37.7%
소재 Materials	A051910	LG화학	220,954	313,000	-0.5%	1.3%	-9.8%	A036490	SK머티리얼즈	20,157	191,100	-0.5%	4.9%	26.6%
	A005490	POSCO	212,300	243,500	-1.0%	0.4%	0.2%	A036830	솔브레인	14,319	82,300	-1.2%	6.6%	73.1%
	A010130	고려아연	80,952	429,000	-0.4%	-0.2%	-0.8%	A178920	SKC코오롱PI	9,970	33,950	-0.4%	1.7%	2.3%
	A011170	롯데케미칼	79,862	233,000	-0.6%	2.6%	-15.9%	A005290	동진세미켐	8,123	15,800	-4.5%	1.3%	116.1%
	A004020	현대제철	42,970	32,200	-0.5%	0.3%	-28.8%	A278280	천보	5,320	53,200	-2.2%	-2.0%	12.5%
	A003410	쌍용양회	28,821	5,720	0.7%	-0.4%	-9.1%	A078130	국일제지	7,205	5,890	-2.2%	-8.8%	397.1%
산업재 Industrials	A028260	삼성물산	206,762	109,000	0.5%	4.8%	3.3%	A010140	삼성중공업	45,171	7,170	0.6%	0.4%	-3.2%
	A034730	SK	183,992	261,500	1.2%	0.6%	0.6%	A000720	현대건설	47,382	42,550	-0.4%	-1.4%	-22.1%
	A003550	LG	129,073	74,800	0.5%	0.1%	7.0%	A004990	롯데지주	40,705	38,800	-0.6%	3.3%	-26.4%
	A009540	한국조선해양	89,528	126,500	0.8%	1.2%	-1.6%	A047810	한국항공우주	33,093	33,950	-1.2%	-2.3%	6.4%
	A086280	현대글로벌비스	54,938	146,500	-1.0%	-1.0%	13.6%	A012750	에스원	35,947	94,600	-0.8%	0.1%	-5.9%
	A267250	현대중공업지주	58,550	359,500	1.1%	4.8%	3.9%	A000120	CJ대한통운	34,561	151,500	-1.3%	-1.9%	-9.3%
자유소비재 Consumer Discretionary	A005380	현대차	261,744	122,500	-1.2%	2.9%	3.4%	A028300	에이치엘비	46,286	108,300	6.0%	10.1%	35.5%
	A012330	현대모비스	247,797	260,000	-0.8%	-0.2%	36.8%	A035760	CJ ENM	34,429	157,000	1.6%	1.0%	-22.2%
	A000270	기아차	181,400	44,750	0.1%	0.7%	32.8%	A034230	파라다이스	17,461	19,200	-0.5%	-1.5%	1.9%
	A066570	LG전자	118,645	72,500	0.0%	0.7%	16.4%	A028150	GS홈쇼핑	10,192	155,300	0.4%	1.8%	-13.5%
	A035250	강원랜드	64,075	29,950	0.2%	-1.0%	-6.4%	A025980	아나티	8,634	10,200	-3.3%	-2.9%	-45.6%
	A021240	웅진코웨이	68,781	93,200	1.5%	4.4%	25.8%	A033290	코웰패션	4,887	5,400	-3.1%	0.0%	13.6%
필수소비재 Consumer Staples	A051900	LG생활건강	197,102	1,262,000	-0.9%	-0.8%	14.6%	A282330	BGF리테일	28,605	165,500	1.5%	2.5%	-18.9%
	A033780	KT&G	133,448	97,200	0.3%	1.3%	-4.2%	A139480	이마트	36,378	130,500	-1.5%	-1.1%	-28.5%
	A090430	아모레퍼시픽	114,871	196,500	-2.5%	2.1%	-6.2%	A007070	GS리테일	30,261	39,300	1.3%	4.0%	-3.0%
	A002790	아모레G	69,182	83,900	-0.1%	7.3%	15.7%	A007310	오뚜기	20,009	555,000	2.4%	1.3%	-23.3%
	A271560	오리온	42,304	107,000	1.9%	0.5%	-10.8%	A000080	하이트진로	19,497	27,800	0.7%	1.8%	67.5%
	A097950	CJ제일제당	36,657	243,500	0.8%	-1.8%	-26.3%	A026960	동서	17,996	18,050	0.0%	0.0%	0.8%
의료 Health Care	A207940	삼성바이오로직스	279,547	422,500	6.6%	7.0%	9.3%	A091990	셀트리온헬스케어	79,592	55,300	3.0%	15.2%	-26.6%
	A068270	셀트리온	239,350	186,500	2.5%	9.7%	-16.2%	A084990	헬릭스미스	18,845	88,000	4.6%	8.5%	-55.9%
	A128940	한미약품	35,475	305,500	2.0%	3.6%	-34.2%	A145020	휴젤	19,675	384,300	-0.2%	1.0%	0.7%
	A008930	한미사이언스	25,217	38,950	2.5%	5.1%	-50.7%	A086900	메디톡스	17,841	306,800	2.7%	3.0%	-46.9%
	A000100	유한양행	31,112	243,500	0.8%	3.8%	19.1%	A140410	메지온	14,191	163,000	0.7%	11.2%	77.2%
	A069620	대웅제약	15,642	135,000	2.7%	2.3%	-28.4%	A067630	에이치엘비생명과학	13,176	28,000	8.3%	33.0%	62.8%
IT Information Technology	A005930	삼성전자	3,313,229	55,500	-0.9%	1.5%	43.4%	A032500	케이엠더블유	19,663	49,400	-1.4%	-2.6%	348.1%
	A000660	SK하이닉스	688,690	94,600	-0.4%	6.8%	56.4%	A240810	원익IPS	16,369	33,350	-1.6%	-4.7%	65.9%
	A018260	삼성세스디에스	152,821	197,500	0.3%	0.5%	-3.2%	A056190	에스에프에이	16,123	44,900	1.2%	2.1%	29.8%
	A006400	삼성SDI	156,783	228,000	-0.2%	-2.4%	4.1%	A098460	고영	14,192	103,500	0.7%	-1.9%	25.5%
	A034220	LG디스플레이	57,251	16,000	-1.2%	-2.1%	-11.4%	A039030	이오테크닉스	11,149	90,500	-1.8%	-0.8%	87.4%
	A011070	LG이노텍	31,832	134,500	-1.1%	1.1%	55.7%	A218410	RFHC	8,310	35,000	-0.6%	-0.3%	42.3%
	A012510	더존비즈온	23,056	77,700	0.3%	3.7%	49.7%	A058470	리노공업	9,725	63,800	0.0%	1.9%	35.6%
	A020150	일진머티리얼즈	18,099	39,250	-1.0%	-1.0%	-4.3%	A046890	서울반도체	8,892	15,250	1.7%	7.8%	-21.2%
	A307950	현대오토배터리	10,290	49,000	-0.2%	-1.3%	-44.8%	A006490	인스코비	2,864	2,945	-1.8%	-5.6%	-40.7%
통신서비스 Telecommunication Services	A017670	SK텔레콤	197,020	244,000	0.2%	1.0%	-9.5%	A036630	세종텔레콤	2,095	349	-6.9%	-9.8%	-26.1%
	A030200	KT	71,545	27,400	0.4%	1.5%	-8.1%	A065530	전파기술국	1,721	3,255	-1.5%	-3.6%	29.2%
	A032640	LG유플러스	62,872	14,400	-1.0%	1.4%	-18.4%	A000810	삼성화재	119,621	252,500	0.0%	0.6%	-6.1%
금융 Financials	A055550	신한지주	217,183	45,800	1.0%	3.2%	15.7%	A086790	하나금융지주	116,194	38,700	0.4%	2.8%	6.8%
	A105560	KB금융	208,638	49,900	1.7%	1.7%	7.3%	A316140	우리금융지주	87,756	12,150	1.3%	1.7%	-20.6%
	A032830	삼성생명	152,400	76,200	0.0%	0.5%	-6.6%	A015350	부산가스	3,938	35,800	0.0%	0.1%	-4.0%
유틸리티 Utilities	A015760	한국전력	179,108	27,900	-0.4%	1.6%	-15.7%	A004690	삼천리	3,487	86,000	-0.1%	0.5%	-5.5%
	A036460	한국가스공사	35,541	38,500	0.4%	0.7%	-20.1%	A017390	서울가스	3,640	72,800	-0.1%	1.1%	-14.8%
	A071320	지력난방공사	5,604	48,400	0.1%	-1.2%	-15.1%	A267290	경동도시가스	1,259	21,350	-0.2%	-1.6%	-19.7%

※ 작성자(SK증권 리서치센터)는 본 조사분석자료에 게재된 내용들이 외부의 부당한 압력이나 간섭없이 신의성실하게 작성되었음을 확인합니다. 자료 제공일 시점에서의 의견 및 추정치로 최종 실적과 오차가 발생할 수 있으며, 투자를 유도할 목적이 아니라 투자판단에 참고가 되는 정보제공을 목적으로 하고 있습니다. 투자시 투자자 자신의 판단과 책임하에 최종결정을 하시기 바랍니다. 본 자료는 당사의 저작물로서 모든 저작권은 당사에게 있으며, 어떠한 경우에도 당사의 동의 없이 복제, 대여, 전송, 재배포 될 수 없습니다.





2019년 12월 시장 캘린더

월	화	수	목	금	비고
2 <ul style="list-style-type: none"> 미국, 사이버먼데이 미국 10월 건설지출 미국 11월 ISM 제조업지수 미국 11월 제조업 PMI 확정치 영국 11월 CIP/ 마켓 제조업 PMI 독일 11월 제조업 PMI 확정치 유로존 11월 제조업 PMI 확정치 중국 11월 차이신 제조업 PMI 한국 11월 소비자물가동향 	3 <ul style="list-style-type: none"> 영국 영란은행 FPC 회의 미국 11월 ISM-뉴욕 비즈니스 C 유로존 10월 생산자물가지수 한국 3분기 국민소득(잠정) 한국 10월 온라인쇼핑동향 	4 <ul style="list-style-type: none"> 미국 11월 ADP취업자 변동 미국 11월 ISM 비제조업지수 미국 11월 합성 PMI 확정치 미국 11월 서비스업 PMI 확정 유로존 EU 재무장관회의 유로존 ECB 비통화정책회의 독일 11월 서비스업 PMI 독일 11월 합성 PMI 확정치 중국 11월 차이신 종합 PMI 	5 <ul style="list-style-type: none"> 미국 10월 공장주문 미국 10월 무역수지 유로존 ECB 총회 협의회 유로존 3분기 GDP 3차 추정치 유로존 10월 소매판매 독일 10월 공장수주 한국 10월 국제수지 	6 <ul style="list-style-type: none"> 미국 10월 도매재고지수 미국 10월 소비자신용지수 미국 11월 고용동향보고서 미국 12월 미시건대 소비심리 독일 10월 산업생산 일본 10월 경기동향 일본 10월 가계지출 일본 11월 외환보유액 	
9 <ul style="list-style-type: none"> 독일 10월 무역수지 일본 3분기 GDP(수정치) 일본 11월 은행대출 일본 10월 경상수지 	10 <ul style="list-style-type: none"> 52시간제 최종 보완책 발표 전망 미국 11월 NFIB 소기업 낙관지수 미국 3분기 비농업부문 노동생산 독일 12월 ZEW 경기기대지수 영국 10월 무역수지 영국 10월 산업생산 중국 11월 소비자물가지수 중국 11월 생산자물가지수 일본 11월 공작기계수주(예비치 	11 <ul style="list-style-type: none"> 미국 FOMC 회의 발표 일본 11월 생산자물가지수 일본 4분기 대형제조업 실사 한국 10월 통화 및 유동성 동향 한국 10월 예금취급기관 가계대 한국 11월 고용동향 	12 <ul style="list-style-type: none"> 유로존 기준금리 결정 영국 조기총선 미국 11월 소비자물가지수 미국 11월 생산자물가지수 유로존 10월 산업생산 독일 11월 소비자물가지수 일본 10월 핵심기계류수주 일본 10월 3차 산업지수 	13 <ul style="list-style-type: none"> 미국 11월 소매판매 미국 11월 수출입물가지수 미국 10월 기업채고 독일 12월 제조업 PMI 일본 10월 산업생산 일본 4분기 대형제조업체 판단 한국 11월 수출입물가지수 한국 대한민국 산업기술 R&D 	
16 <ul style="list-style-type: none"> 미국 12월 뉴욕주 제조업지수 미국 12월 NAHB 주택시장지수 중국 11월 고정자산투자 중국 11월 소매판매 중국 11월 산업생산 중국 11월 주택가격 	17 <ul style="list-style-type: none"> 영국 영란은행 FPC 회의록 미국 10월 구인 및 이직 보고서 미국 11월 산업생산 미국 11월 주택착공, 건축허가 영국 10월 실업률 한국 3분기 기업경영분석 	18 <ul style="list-style-type: none"> 일본 BOJ 1일차 독일 12월 생산자물가지수 독일 12월 IFO 기업환경지수 영국 12월 생산자물가지수 일본 11월 무역수지 한국 '18년 기준 건설업수사 결 	19 <ul style="list-style-type: none"> 영국 BOE 기준금리 결정 BOJ 금융정책회의 2일차 미국 12월 필라델피아 제조업 미국 11월 기준주택판매 	20 <ul style="list-style-type: none"> 미국 3분기 GDP 확정치 미국 11월 개인소득, 소비지출 미국 12월 소비심리 평가지수 미국 12월 캔자스 연준 제조업 독일 1월 G라 소비자신뢰지수 영국 3분기 GDP 확정치 영국 12월 G라 소비자신뢰지수 한국 11월 생산자물가지수 	
23 <ul style="list-style-type: none"> 미국 11월 신규주택매매 미국 11월 시카고 연방국가활동지수 한국 11월 관광통계 	24 <ul style="list-style-type: none"> 크리스마스 이브 미국 11월 내구재주문 미국 12월 리치몬드 연방제조업 	25 <ul style="list-style-type: none"> 크리스마스로 인한 휴장 	26 <ul style="list-style-type: none"> 박싱데이로 인한 휴장 독일, 영국, 프랑스, 홍콩 미국 10월 S&P 코어로직 한국 10월 인구동향 	27 <ul style="list-style-type: none"> 미국 11월 잠정주택판매지수 미국 12월 소비자신뢰 중국 11월 공업이익 한국 11월 무역지수 및 교역조건 한국 12월 소비자동향조사 	
30 <ul style="list-style-type: none"> 미국 12월 달라스 연준 제조업 독일 11월 소매판매 한국 11월 산업활동동향 	31 <ul style="list-style-type: none"> 영국, 프랑스, 홍콩 조기폐장 일본, 독일 증시 휴장 미국 10월 주택가격지수 중국 12월 제조업 PMI 중국 12월 비제조업 PMI 한국 11월 금융기관 가중평균금 한국 12월 기업경기실사지수 한국 12월 및 연간 소비자물가동향 				

※ 작성자(SK증권 리서치센터)는 본 조사분석자료에 게재된 내용들이 외부의 부당한 압력이나 간섭없이 신의성실하게 작성되었음을 확인합니다. 자료 제공일 시점에서의 의견 및 추정치로 최종 실적과 오차가 발생할 수 있으며, 투자를 유도할 목적이 아니라 투자판단에 참고가 되는 정보제공을 목적으로 하고 있습니다. 투자시 투자자 자신의 판단과 책임하에 최종결정을 하시기 바랍니다. 본 자료는 당사의 저작물로서 모든 저작권은 당사에게 있으며, 어떠한 경우에도 당사의 동의 없이 복제, 대여, 전송, 재배포 될 수 없습니다.



섹터별 시가총액 상위 종목 수익률(해외)

Dow Jones Industrial Average Members

Company	국가	Close	(단위 : 각국 거래소 통화 기준)			
			1D	1W	1M	YTD
Apple	USA	284.0	1.6%	1.5%	8.5%	80.0%
American Express	USA	124.5	-1.0%	0.7%	4.6%	30.6%
Boeing	USA	337.6	2.9%	3.2%	-9.1%	4.7%
Caterpillar	USA	148.5	0.6%	2.2%	3.2%	16.9%
Cisco Systems	USA	48.1	1.4%	4.6%	7.2%	11.0%
Chevron	USA	120.3	0.5%	0.8%	1.4%	10.6%
Walt Disney	USA	144.7	-1.5%	-2.5%	-2.4%	31.9%
Dow Inc	USA	54.9	0.6%	1.4%	1.3%	-
Walgreens Boots Alliance	USA	58.6	0.3%	1.3%	-3.3%	-14.3%
Goldman Sachs Group	USA	229.1	0.1%	0.5%	4.0%	37.1%
Home Depot	USA	219.2	-0.9%	1.7%	0.5%	27.6%
IBM	USA	135.6	0.0%	1.1%	0.9%	19.2%
Intel	USA	59.2	0.5%	2.7%	2.8%	26.2%
Johnson & Johnson	USA	146.4	0.3%	3.3%	6.1%	13.5%
JPMorgan Chase & Co	USA	137.2	0.0%	-0.1%	4.9%	40.5%
Coca-Cola	USA	54.9	-0.1%	0.9%	3.5%	16.0%
McDonald's	USA	196.2	-0.5%	-0.8%	1.6%	10.5%
3M	USA	178.5	1.8%	4.5%	6.5%	-6.3%
Merck & Co	USA	91.7	0.2%	2.7%	7.4%	20.1%
Microsoft	USA	157.4	0.0%	1.2%	5.2%	55.0%
NIKE	USA	100.0	0.1%	1.2%	7.2%	34.9%
Pfizer	USA	39.3	0.2%	0.5%	2.6%	-9.9%
Procter & Gamble	USA	124.9	-0.4%	-0.5%	3.8%	35.9%
Travelers	USA	136.2	-0.1%	0.0%	0.8%	13.8%
UnitedHealth Group	USA	295.1	0.9%	1.0%	6.6%	18.5%
United Technologies	USA	149.8	0.2%	0.2%	1.4%	40.7%
Visa	USA	187.1	-0.5%	0.5%	4.2%	41.8%
Verizon	USA	61.4	-1.1%	0.3%	2.8%	9.2%
Walmart	USA	119.0	-1.0%	-1.3%	-0.3%	27.8%
Exxon Mobil	USA	70.3	0.5%	0.4%	1.3%	3.1%

Materials

Company	국가	Close	(단위 : 각국 거래소 통화 기준)			
			1D	1W	1M	YTD
BHP Billiton	AUS	39.2	-1.3%	-1.9%	5.5%	14.6%
BASF	DEU	67.7	0.1%	-1.7%	-2.9%	12.1%
Rio Tinto	AUS	101.8	-1.8%	0.0%	8.3%	29.8%
SABIC	SAU	93.2	1.0%	2.2%	-1.0%	-19.8%
Glencore	GBR	235.6	-0.5%	0.9%	-4.6%	-19.2%
Vale S.A.	BRA	54.6	-0.4%	2.3%	9.1%	7.0%
Air Liquide S.A.	FRA	126.5	-0.4%	1.4%	3.7%	28.3%
Nutrien	CAN	63.9	-0.5%	0.2%	3.2%	-7.4%
Shin-Etsu Chemical	JAP	11,950.0	-0.6%	-2.6%	2.1%	40.0%
LyondellBasell	USA	94.5	0.6%	0.9%	1.3%	13.6%
Air Products & Chemicals	USA	235.1	0.1%	0.3%	-1.0%	46.9%
Southern Copper	USA	42.7	0.9%	3.5%	12.6%	38.7%
Linde PLC	USA	211.8	-0.2%	0.8%	3.3%	35.7%
Alcoa	USA	21.5	1.2%	2.4%	4.5%	-19.2%

Industrials

Company	국가	Close	(단위 : 각국 거래소 통화 기준)			
			1D	1W	1M	YTD
Honeywell Int'l	USA	176.4	0.0%	0.0%	-0.2%	33.5%
Siemens	DEU	117.5	-0.3%	-1.7%	2.4%	20.7%
Union Pacific	USA	179.4	-0.5%	-0.4%	2.0%	29.8%
Lockheed Martin	USA	391.9	1.4%	1.5%	0.3%	49.7%
UPS	USA	118.9	1.3%	-0.2%	-0.3%	22.0%
Airbus	FRA	132.8	0.7%	2.8%	-0.7%	58.1%
Fedex	USA	151.7	2.4%	-7.6%	-3.1%	-6.0%
General Dynamics	USA	179.7	0.8%	-0.5%	-1.7%	14.3%
Raytheon	USA	219.9	1.1%	0.3%	1.6%	43.4%
Northrop Grumman	USA	348.1	0.6%	1.0%	-0.3%	42.1%
Vinci	FRA	99.6	0.2%	0.4%	0.0%	38.3%
Illinois Tool Works	USA	181.1	0.4%	2.0%	4.3%	42.9%
Deutsche Post	DEU	34.0	-1.2%	-2.7%	0.2%	42.3%
Canadian National Railway	CAN	118.9	-0.4%	-0.3%	-2.0%	17.6%

Energy

Company	국가	Close	(단위 : 각국 거래소 통화 기준)			
			1D	1W	1M	YTD
Royal Dutch Shell	GBR	2,262.0	1.3%	4.0%	-0.9%	-2.0%
Petro China	HKG	3.8	-0.5%	1.1%	4.6%	-21.3%
Total	FRA	49.4	0.6%	2.2%	0.5%	6.9%
BP	GBR	489.1	0.8%	4.5%	-2.0%	-1.4%
China Petroleum	HKG	4.6	0.4%	2.9%	4.5%	-17.4%
Schlumberger	USA	40.8	3.4%	3.5%	11.4%	13.1%
Petrobras	BRA	30.5	0.8%	3.7%	1.7%	34.5%
Reliance Industries	IND	1,571.4	-1.7%	0.3%	1.6%	40.2%
Equinor	NOR	176.9	1.5%	4.4%	0.5%	-3.8%
Shenhua Energy	HKG	16.0	0.6%	3.4%	5.8%	-6.9%
Conocophillips	USA	64.6	1.4%	2.8%	7.8%	3.6%
CNOOC	HKG	12.7	1.3%	7.8%	6.7%	4.6%
ENI S.P.A.	ITA	14.0	0.3%	2.9%	0.1%	1.9%
EOG Resources Inc	USA	83.4	0.9%	7.0%	14.2%	-4.4%
Rosneft Oil Co.	RUS	451.0	-0.2%	0.6%	-0.4%	4.3%
Gazprom	RUS	255.0	-0.2%	1.7%	1.2%	66.1%
Lukoil	RUS	6,082.0	0.0%	-1.7%	-0.6%	21.7%
Suncor Energy	CHN	42.7	0.7%	1.1%	2.3%	12.0%
Enterprise Products Partners	USA	28.5	1.3%	2.9%	7.1%	15.9%
Enbridge	CHN	52.1	0.3%	2.4%	4.7%	22.7%
Occidental Petroleum	USA	39.7	1.8%	3.6%	0.3%	-35.3%

Consumer Discretionary

Company	국가	Close	(단위 : 각국 거래소 통화 기준)			
			1D	1W	1M	YTD
Amazon	USA	1,793.0	0.4%	1.3%	2.7%	19.4%
Toyota Motor	JAP	7,766.0	0.6%	-0.2%	0.2%	21.2%
Comcast	USA	44.1	0.0%	1.3%	-1.6%	29.5%
LVMH	FRA	413.8	0.8%	1.0%	4.4%	60.3%
Netflix	USA	333.1	-1.1%	9.5%	7.3%	24.4%
Naspers	ZAF	232,295.0	-1.1%	8.8%	4.0%	21.3%
Booking Holdings	USA	2,032.1	0.4%	1.9%	8.2%	18.0%
Inditex	ESP	31.7	0.7%	1.8%	15.2%	41.7%
Volkswagen	DEU	173.5	-0.7%	-3.1%	-1.9%	24.7%
Daimler	DEU	49.7	-0.5%	-2.5%	-4.6%	8.2%
Charter Comm.	USA	480.7	0.9%	2.2%	2.6%	68.7%
Starbucks	USA	88.2	-0.3%	-0.6%	6.3%	37.0%
Adidas	DEU	289.3	-0.8%	0.9%	5.9%	58.6%
Lowe's	USA	119.6	-0.1%	-0.4%	1.2%	29.5%
Tesla	USA	419.2	3.4%	9.9%	25.9%	26.0%
TJX	USA	60.0	0.1%	-0.9%	1.5%	34.2%
Marriott International	USA	151.2	0.3%	2.3%	11.0%	39.3%
Gree Electric Appliances	CHN	64.5	0.0%	2.2%	13.7%	80.7%
Carnival	USA	51.3	2.1%	9.1%	17.4%	4.0%
Sands China	HKG	39.9	0.8%	0.4%	7.0%	16.3%
Nissan Motor	JAP	655.4	-1.3%	-3.3%	-1.8%	-25.5%

※ 작성자(SK증권 리서치센터)는 본 조사분석자료에 게재된 내용들이 외부의 부당한 압력이나 간섭없이 신의성실하게 작성되었음을 확인합니다. 자료 제공일 시점에서의 의견 및 추정치로 최종 실적과 오차가 발생할 수 있으며, 투자를 유도할 목적이 아니라 투자판단에 참고가 되는 정보제공을 목적으로 하고 있습니다. 투자자 투자자 자신의 판단과 책임하에 최종결정을 하시기 바랍니다. 본 자료는 당사의 저작물로서 모든 저작권은 당사에게 있으며, 어떠한 경우에도 당사의 동의 없이 복제, 대여, 전송, 재배포 될 수 없습니다.



MORNING CALL

SK securities



2019-12-24, (화)

Consumer Staples

(단위 : 각국 거래소 통화 기준)

Company	국가	Close	1D	1W	1M	YTD
Nestle	CHE	106.6	0.5%	2.3%	3.4%	33.6%
AB Inbev	BEL	74.3	0.3%	3.5%	3.9%	28.7%
Unilever	NLD	51.8	0.3%	-5.8%	-1.6%	9.3%
Pepsico	USA	137.0	-0.6%	0.0%	2.2%	24.0%
Philip Morris	USA	86.0	0.9%	-0.3%	4.4%	28.8%
Kweichow Moutai	CHN	1,149.3	0.3%	0.1%	-3.7%	94.8%
BAT	GBR	3,284.0	-0.1%	3.5%	10.2%	31.4%
L'oreal	FRA	265.3	0.2%	1.6%	3.9%	31.9%
Altria Group	USA	51.6	0.8%	1.9%	5.2%	4.4%
AmBev	BRA	19.0	0.3%	-0.6%	4.2%	23.3%
Diageo	GBR	3,228.0	1.2%	3.6%	3.5%	15.5%
Costco Wholesale	USA	293.3	-0.5%	-0.1%	-2.0%	44.0%
Kraft Heinz	USA	31.9	-0.9%	0.6%	4.5%	-25.8%
CVS Health	USA	74.4	-0.3%	0.0%	-1.2%	13.5%
Mondelez International	USA	54.7	-1.2%	1.9%	5.7%	36.7%

Telecommunication Services

(단위 : 각국 거래소 통화 기준)

Company	국가	Close	1D	1W	1M	YTD
AT&T	USA	39.1	-0.2%	1.2%	3.5%	36.9%
China Mobile	HKG	63.7	-0.4%	3.2%	3.9%	-15.5%
NTT Docomo	JAP	3,050.0	0.1%	0.7%	2.0%	23.4%
Nippon Telegraph	JAP	5,576.0	-0.2%	-0.2%	1.0%	24.4%
Softbank	JAP	4,663.0	-0.2%	4.6%	12.3%	27.7%
Deutsche Telekom	DEU	14.7	-0.5%	-1.3%	-2.7%	-0.8%
Vodafone	GBR	150.4	-0.2%	1.4%	-3.9%	-1.6%
KDDI	JAP	3,275.0	-0.4%	1.9%	3.7%	24.8%
America Movil SAB	MEX	15.3	0.2%	2.2%	0.0%	9.2%
T-Mobile	USA	77.0	-0.6%	2.0%	-2.1%	21.0%
Telefonica	ESP	6.5	-1.2%	-5.8%	-4.6%	-12.1%
Orange	FRA	13.3	-0.4%	-0.7%	-10.6%	-6.4%
Singapore Telecom	SGP	3.3	0.3%	-0.9%	0.3%	14.0%
Emirates Telecom	ARE	16.6	1.2%	0.4%	0.5%	-2.2%
Saudi Telecom	SAU	104.8	2.7%	5.8%	5.1%	14.5%
Bell Canada Enterprises	CAN	60.9	0.0%	-3.4%	-4.3%	12.8%

Health Care

(단위 : 각국 거래소 통화 기준)

Company	국가	Close	1D	1W	1M	YTD
Novartis	CHE	93.2	0.6%	1.8%	3.8%	25.3%
Roche Holding	CHE	315.5	0.6%	3.7%	4.5%	29.6%
AbbVie	USA	90.3	1.1%	0.9%	4.9%	-2.1%
Amgen	USA	243.0	0.0%	-0.1%	5.3%	24.8%
Novo Nordisk	DNK	390.9	-0.1%	-0.2%	6.2%	31.2%
Abbott Laboratories	USA	87.4	0.8%	1.1%	4.3%	20.8%
Medtronic	USA	113.9	0.1%	-0.6%	2.8%	25.2%
Bristol Myers Squibb	USA	63.2	-0.5%	-0.5%	12.0%	21.6%
Sanofi	FRA	90.7	-0.2%	0.1%	8.0%	19.9%
Gilead Sciences	USA	66.8	-0.1%	1.0%	2.3%	6.7%
Bayer	DEU	73.8	3.8%	3.3%	7.7%	21.9%
GlaxoSmithKline	GBR	1,815.0	0.1%	2.9%	5.9%	21.7%
Astrazeneca	GBR	7,746.0	-0.8%	4.8%	4.4%	31.9%
Thermo Fisher	USA	328.0	0.4%	2.0%	6.6%	46.6%
Eli Lilly & Co.	USA	131.2	-1.0%	6.8%	12.9%	13.3%
Celgene	USA	108.2	0.0%	0.0%	0.0%	68.9%

Utilities

(단위 : 각국 거래소 통화 기준)

Company	국가	Close	1D	1W	1M	YTD
Nextera Energy	USA	238.8	-1.6%	-0.3%	2.3%	37.4%
Enel S.P.A	ITA	7.2	-0.4%	3.4%	6.3%	42.2%
Yangtze Power	CHN	18.3	-0.2%	-3.0%	2.0%	15.0%
Duke Energy	USA	90.2	-0.5%	-0.4%	3.5%	4.5%
Iberdrola	ESP	9.3	0.1%	2.2%	4.6%	32.2%
Southern Co/the	USA	63.3	-0.9%	1.6%	0.6%	44.0%
Dominion Energy	USA	81.4	-1.1%	-0.3%	-2.2%	14.0%
EDF	FRA	9.9	-0.5%	2.5%	6.6%	-28.2%
Engie	FRA	14.7	-0.6%	0.1%	4.4%	17.0%
Exelon	USA	45.2	-0.6%	1.1%	1.7%	0.2%
National Grid	GBR	965.7	0.4%	3.5%	7.5%	26.4%
AEP	USA	93.8	-1.2%	0.8%	2.4%	25.4%
HK & China Gas	HKG	15.1	0.1%	-0.3%	0.8%	2.7%
Sempra Energy	USA	150.6	-0.5%	-0.1%	2.7%	39.2%

Information Technology

(단위 : 각국 거래소 통화 기준)

Company	국가	Close	1D	1W	1M	YTD
Alphabet	USA	1,350.6	0.0%	-0.7%	4.4%	29.3%
Tencent	HKG	377.8	0.7%	5.0%	13.2%	20.3%
Alibaba	USA	214.8	1.2%	3.8%	15.0%	56.7%
Facebook	USA	206.2	-0.1%	4.2%	3.7%	57.3%
Taiwan Semicon	TWN	334.0	1.5%	-0.6%	8.1%	48.1%
Oracle	USA	53.7	0.2%	-0.5%	-4.8%	19.0%
Nvidia	USA	238.8	-0.2%	6.1%	13.2%	78.9%
SAP	DEU	120.6	-0.3%	-3.4%	-1.9%	38.8%
Adobe Systems	USA	329.0	0.4%	1.6%	9.9%	45.4%
Texas Instruments	USA	128.6	-0.3%	1.2%	9.9%	36.0%
Broadcom	USA	319.5	0.2%	-1.1%	1.5%	25.7%
Paypal	USA	108.6	-0.1%	-0.9%	6.7%	29.2%
ASML	NLD	266.4	0.7%	1.3%	9.6%	94.2%
Baidu	USA	128.8	1.1%	4.6%	9.2%	-18.8%
Qualcomm	USA	88.5	-0.5%	0.0%	4.2%	55.4%
Micron Technology	USA	55.4	0.6%	4.6%	20.8%	74.6%
Tokyo Electron	JAP	23,920.0	-0.1%	-4.0%	9.2%	91.1%
Nintendo	JAP	43,260.0	0.1%	-4.8%	4.3%	47.7%
Applied Materials	USA	61.1	-1.2%	1.9%	9.2%	86.6%

Financials

(단위 : 각국 거래소 통화 기준)

Company	국가	Close	1D	1W	1M	YTD
Berkshire Hathaway	USA	338,045.0	-0.5%	-0.7%	3.4%	10.5%
Ind&Comm BOC	CHN	5.9	-1.0%	1.7%	3.0%	11.2%
Bank of America	USA	35.2	0.6%	1.4%	6.0%	42.7%
Construction BOC	HKG	6.7	0.9%	3.4%	5.5%	3.4%
Wells Fargo	USA	53.8	0.9%	-0.8%	-0.9%	16.8%
PingAn Insurance	HKG	91.1	-0.8%	-1.6%	0.3%	31.7%
Agricultural Bank	HKG	3.4	0.0%	4.3%	6.2%	-0.6%
HSBC Holdings	GBR	599.0	-0.2%	2.3%	3.3%	-7.4%
Citi Group	USA	78.8	0.3%	2.4%	5.2%	51.3%
Bank of China	HKG	3.3	0.6%	2.8%	4.1%	-1.5%

Real Estate

(단위 : 각국 거래소 통화 기준)

Company	국가	Close	1D	1W	1M	YTD
Ameican Tower	USA	227.0	-0.3%	5.3%	8.0%	43.5%
China Vanke	HKG	32.8	-0.6%	6.2%	14.3%	23.1%
Simon Property	USA	145.0	-0.4%	-0.4%	-1.8%	-13.7%
SHKP Ltd	HKG	117.5	-0.3%	0.4%	6.0%	5.3%
Country Garden	HKG	12.1	0.5%	1.9%	11.2%	27.0%
Crown Castle Int'l	USA	140.6	-1.0%	4.5%	6.2%	29.4%
China Evergrande	HKG	20.8	0.7%	-2.8%	7.8%	-11.3%
Overseas land&Invest	HKG	29.8	0.5%	2.1%	11.6%	10.6%

※ 작성자(SK증권 리서치센터)는 본 조사분석자료에 게재된 내용들이 외부의 부당한 압력이나 간섭없이 신의성실하게 작성되었음을 확인합니다. 자료 제공일 시점에서의 의견 및 추정치로 최종 실적과 오차가 발생할 수 있으며, 투자를 유도할 목적이 아니라 투자판단에 참고가 되는 정보제공을 목적으로 하고 있습니다. 투자시 투자자 자신의 판단과 책임하에 최종결정을 하시기 바랍니다. 본 자료는 당사의 저작물로서 모든 저작권은 당사에게 있으며, 어떠한 경우에도 당사의 동의 없이 복제, 대여, 전송, 재배포 될 수 없습니다.

