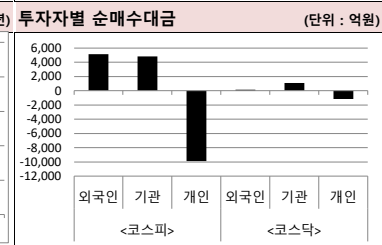
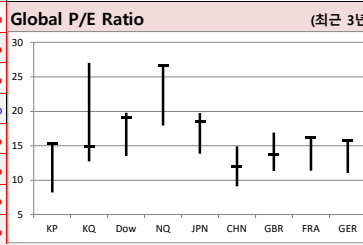
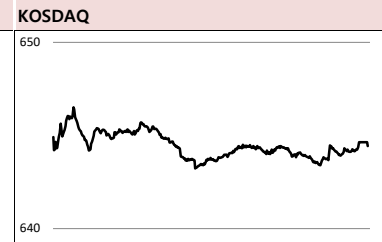
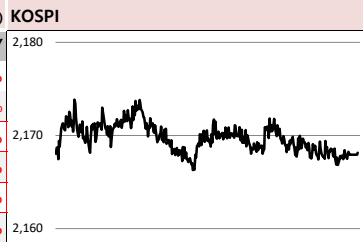




Global Indices		(단위: pt, 10억 원지통화)								
	Close	시가총액	1D	1W	1M	3M	YTD	3Y		
KOSPI	2,168.2	1,403,785.3	-0.1%	3.8%	0.3%	5.8%	6.2%	6.2%		
KOSDAQ	644.4	228,814.6	0.2%	2.6%	-3.6%	2.2%	-4.6%	3.6%		
Dow Jones	28,235.9	8,020.3	0.4%	1.2%	0.8%	3.7%	21.0%	42.3%		
Nasdaq	8,814.2	13,532.2	0.9%	2.2%	3.2%	7.8%	32.8%	62.1%		
S&P 500	3,191.5	27,315.8	0.7%	1.8%	2.3%	6.1%	27.3%	41.3%		
UK	7,519.1	2,008.6	2.3%	3.9%	3.0%	2.1%	11.8%	7.2%		
Germany	13,407.7	1,248.3	0.9%	2.3%	1.3%	7.5%	27.0%	17.6%		
France	5,991.7	1,836.1	1.2%	2.6%	0.9%	5.9%	26.7%	24.0%		
Japan	23,952.4	392,051.6	-0.3%	2.2%	2.8%	8.9%	19.7%	23.5%		
China	2,984.4	33,475.0	0.6%	2.4%	3.2%	-1.5%	19.7%	-4.4%		
Brazil	111,896.0	3,423.3	-0.6%	0.8%	5.0%	8.1%	27.3%	91.6%		
Vietnam	961.5	3,284,711.6	-0.5%	-0.5%	-4.8%	-2.6%	7.7%	42.4%		
India	40,938.7	72,900.1	-0.2%	1.1%	1.4%	9.5%	12.9%	54.5%		
Russia	3,006.2	42,240.7	0.3%	2.1%	2.4%	7.7%	26.9%	34.7%		



### Global Market

**미국 증시** - 뉴욕 3대 지수 나흘 연속 상승하며 사상 최고치 경신  
 · 미-중 무역협약에 대한 당국자들의 긍정적인 인터뷰와 제조업 지표 호조가 투심을 자극  
 · S&P500 11개 섹터 가운데 10개가 강세, 에너지주가 1.4%, 유틸리티주가 1.3% 각각 급등

**유럽 증시** - 유럽 주요 증시, 글로벌 불확실성 해소에 대한 기대감으로 랠리, 사상 최고치 달성  
 · 범유럽 주가지수 Stoxx600은 1.39% 상승한 417.75에 거래를 마치며 사상 최고치를 기록  
 · 유럽 주요국 PMI 속보치가 예상치를 하회하는 성적을 기록했지만, 투심에 큰 영향을 미치지 못함

**일본 증시** - 닛케이225지수는 관망세와 차익실현 매물로 인해 3거래일 만에 하락 마감  
 · 미-중 1단계 합의 소식에도 잠잠했던 미국 시장이 전반적으로 투자심리를 위축시킴  
 · 업종별로는 농림수산, 부동산 기타제품 등 상승하였으며, 고무제품, 운송, 금속제품 등 하락

**국내 증시** - 개인과 외국인의 순매도에 약보합, 지수는 7거래일 만에 하락 마감  
 · 개인과 외인은 각각 2,149억원, 1,891억원을 순매도. 반면 기관은 3,772억원어치 순매수  
 · 업종별로는 기타금융(3.12%), 디스플레이패널(2.46%) 등 상승, 은행(-2.09%), 손보(-1.30%) 등 하락

### China Region Market

**중화권 증시** - 중국 산업생산-소매판매 지표 호조에 상해종합증시 0.56% 상승 마감  
 · 시장 예상치를 뛰어넘는 실물 경제지표 호조에 중국 주요 증시 모두 상승 마감  
 · 대부분의 업종이 상승하였으며, 전자부품(3.34%), 항공우주(3.93%)가 가장 큰 상승 폭을 보임

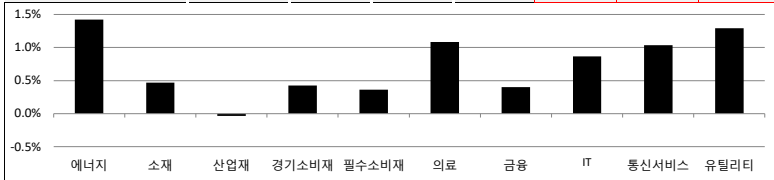
**중화권 이슈** - 中, CCTV 위구르족 탄압 비판 선수 외질이 소속된 아스널 경기 중계 제외 편성  
 · 차이신, 중국 반도체 산업 부작용 언급, 대만 수준 도달까지 최소 600억달러 추가 투자 필요  
 · 중국전망공사, 오만 전력회사 지분 49% 확보, 일대일로 촉진 및 중동 영향력 확대 목적

### Today's Event

- 영국 영란은행 FPC 회의록
- 미국 10월 구인 및 이직 보고서
- 미국 11월 산업생산
- 미국 11월 주택착공, 건축허가
- 영국 10월 실업률
- 분양가 상한제 확대 적용
- 한국 3분기 기업경영분석
- 19년 22차 금통위 의사록 공개
- 피피아이 공모청약
- 한화플러스스팩1호 공모청약

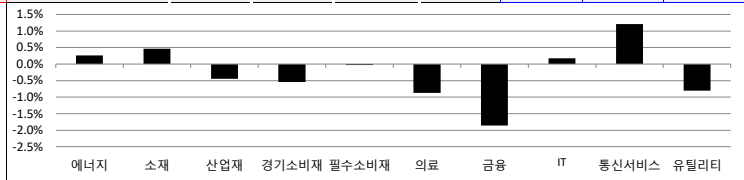
### S&P 500 Sector

	1D	1W	1M	3M	YTD	2Y	3Y
에너지	1.4%	2.5%	1.6%	0.0%	5.6%	-12.1%	-20.5%
소재	0.5%	1.2%	0.3%	2.7%	19.8%	2.4%	19.6%
산업재	0.0%	1.1%	-0.9%	3.0%	26.5%	8.9%	26.7%
경기소비재	0.4%	1.4%	1.7%	-0.2%	23.8%	23.9%	46.9%
필수소비재	0.4%	0.4%	2.3%	3.3%	23.3%	9.4%	20.0%
의료	1.1%	2.2%	4.4%	11.4%	17.5%	21.3%	46.0%
금융	0.4%	1.7%	3.3%	8.1%	28.7%	10.1%	31.1%
IT	0.9%	3.3%	3.3%	11.2%	45.2%	41.1%	93.8%
통신서비스	1.0%	0.6%	1.4%	4.5%	29.8%	9.5%	3.9%
유틸리티	1.3%	1.9%	1.8%	2.1%	20.5%	15.7%	31.5%



### Korea Sector

	1D	1W	1M	3M	YTD	2Y	3Y
에너지	0.3%	3.2%	-4.7%	-7.8%	-11.2%	-24.3%	1.4%
소재	0.5%	4.9%	2.2%	-2.6%	-9.7%	-29.2%	-11.3%
산업재	-0.4%	2.8%	-0.6%	4.1%	-5.3%	-13.7%	-10.0%
경기소비재	-0.5%	1.9%	-2.8%	2.7%	11.1%	-16.3%	-5.1%
필수소비재	0.0%	1.4%	-0.9%	3.8%	-4.4%	-24.5%	-12.5%
의료	-0.9%	1.2%	-6.6%	0.0%	-30.7%	-29.5%	27.7%
금융	-1.9%	2.9%	4.0%	5.3%	-0.4%	-21.1%	-5.9%
IT	0.2%	6.9%	2.4%	13.9%	38.1%	7.8%	53.7%
통신서비스	1.2%	1.6%	0.9%	9.0%	23.8%	21.7%	45.4%
유틸리티	-0.8%	-3.4%	-2.7%	5.6%	-17.6%	-27.7%	-38.5%



### Fixed Income

	Close	1D	1M	YTD
국고채 3년	1.368	-3.2	-14.7	-45.5
국고채 10년	1.602	-5.0	-19.3	-35.4
미국채 2년	1.626	2.3	1.6	-86.2
미국채 10년	1.871	4.9	4.1	-81.3
일본 국채 10년	-0.011	0.7	5.7	-1.4
중국 국채 10년	3.204	0.0	4.0	-57.0
독일 국채 10년	-0.277	1.2	5.7	-51.9

### Commodity

	Close	1D	1M	YTD
국제유가(WTI)	60.22	0.2%	4.3%	32.6%
VIX Index	12.14	-3.9%	0.7%	-52.2%
천연가스	2.35	2.5%	-12.5%	-20.0%
CRB상품지수	185.21	0.8%	2.3%	9.1%
금(Comex)	1,475.30	0.0%	0.5%	15.1%
BDI(Baltic Dry)	1,355.00	0.0%	-0.1%	6.6%
구리	280.70	1.0%	6.4%	6.7%

### Currency

	Close	1D	1M	YTD
달러인덱스(pt)	97.05	-0.1%	-1.0%	1.0%
원/달러(원)	1,172.25	0.1%	0.5%	5.1%
엔/달러(엔)	109.55	0.2%	0.7%	-0.2%
달러/유로(달러)	1.11	0.2%	0.8%	-2.8%
원/홍콩달러(원)	150.43	0.1%	0.9%	5.8%
원/위안(원)	167.53	-0.3%	0.6%	3.6%
달러/파운드(달러)	1.33	0.0%	3.4%	4.6%

※ 작성자(SK증권 리서치센터)는 본 조사분석자료에 게재된 내용들이 외부의 부당한 압력이나 간섭없이 신의성실하게 작성되었음을 확인합니다. 자료 제공일 시점에서의 의견 및 추정치로 최종 실적과 오차가 발생할 수 있으며, 투자를 유도할 목적이 아니라 투자판단에 참고가 되는 정보제공을 목적으로 하고 있습니다. 투자자 투자자 자신의 판단과 책임하에 최종결정을 하시기 바랍니다. 본 자료는 당사의 저작물로서 모든 저작권은 당사에게 있으며, 어떠한 경우에도 당사의 동의 없이 복제, 대여, 전송, 재배포 될 수 없습니다.



# MORNING CALL



2019-12-17, (화)

일일 상승률 상위 종목			일일 하락률 상위 종목		
종목명	시가총액	수익률	종목명	시가총액	수익률
S&K폴리텍	1,081	19.5%	지트리비엔티	7,585	-7.6%
넥스틴	1,262	18.2%	아스트	2,054	-7.4%
SFA반도체	5,749	13.8%	알파홀딩스	1,150	-6.5%
홈캐스트	1,455	10.6%	현대일렉트릭	3,342	-6.4%
SV인베스트먼트	1,081	9.7%	아미코젠	4,494	-5.7%
바이오리더스	1,238	9.7%	큐리언트	2,562	-5.4%
유티아이	2,832	8.8%	아이진	1,367	-5.2%
비아트론	1,210	8.2%	펄텍코리아	2,263	-5.0%
이지웰페어	1,090	8.2%	아톤	1,261	-4.6%
바른손이앤에이	1,116	7.9%	푸드나무	1,143	-4.6%
아주캐피탈	7,539	7.8%	유틸렉스	4,617	-4.5%
쌍용차	3,214	7.5%	화신	1,079	-4.5%
에프에스티	1,449	7.5%	웅진씽크빅	3,287	-4.5%
레이	2,695	7.4%	남화토건	1,890	-4.5%
어보반도체	1,184	7.1%	뷰웍스	2,771	-4.2%
에스앤에스텍	2,289	6.9%	이더블유케이	1,122	-4.1%
윌텍스	1,265	6.8%	대호에이엘	1,359	-4.0%
한미반도체	4,217	6.4%	게임빌	2,051	-4.0%
KPX생명과학	1,482	6.2%	DB손해보험	40,073	-3.9%
에이스테크	2,984	6.2%	에이프론허 H&G	1,633	-3.8%

원가 좋아하는  
사람들이 벌써  
이렇게나

**16만**

**시럽웰스 회원  
16만 돌파!**

시럽웰스님 외 160,000명이 좋아합니다

스마트하게 돈 버는 지갑, 시럽웰스

membership Wealth

주요 투자자별 순매수/순매도 상위 종목 (단위: 억원)

<외국인 순매수 상위>			<외국인 순매도 상위>			<기관 순매수 상위>			<기관 순매도 상위>			<개인 순매수 상위>			<개인 순매도 상위>		
종목명	매수대금	종목명	매도대금	종목명	매수대금	종목명	매도대금	종목명	매수대금	종목명	매도대금	종목명	매수대금	종목명	매도대금		
KB금융	185.7	현대차	-388.5	삼성전자	1,284.7	KB금융	-157.9	현대차	266.6	삼성전자	-1,198.0	KB금융	185.7	현대차	266.6		
SFA반도체	133.2	KT&G	-143.1	SK하이닉스	351.2	하나금융지주	-100.7	현대차	76.3	SK하이닉스	-452.8	KB금융	185.7	현대차	266.6		
솔브레인	42.3	셀트리온	-130.7	LG생활건강	176.5	신한지주	-75.2	KT&G	64.3	삼성SDI	-226.1	KB금융	185.7	현대차	266.6		
삼성SDI	108.2	기아차	-99.4	NAVER	162.2	DB하이텍	-71.0	셀트리온	61.1	NAVER	-213.2	KB금융	185.7	현대차	266.6		
하나금융지주	107.3	SK텔레콤	-85.6	LG디스플레이	146.1	SFA반도체	-49.5	SK텔레콤	55.7	LG생활건강	-173.7	KB금융	185.7	현대차	266.6		
LG화학	86.5	SK이노베이션	-78.6	삼성SDI	118.8	필라비스	-37.2	셀트리온헬스케어	48.3	LG화학	-160.4	KB금융	185.7	현대차	266.6		
에이치엘비	75.8	현대모비스	-76.6	POSCO	104.3	앤디포스	-35.6	DB손해보험	48.2	LG디스플레이	-102.0	KB금융	185.7	현대차	266.6		
DB하이텍	72.9	힐라코리아	-67.2	삼성바이오로직스	83.7	LG이노텍	-35.4	한국전력	43.5	S-Oil	-75.6	KB금융	185.7	현대차	266.6		
서진시스템	65.5	POSCO	-60.6	KT&G	78.7	SK	-32.6	기업은행	41.8	에이치엘비	-73.8	KB금융	185.7	현대차	266.6		
엔씨소프트	62.7	우리금융지주	-59.9	대한항공	73.9	한미약품	-27.5	KT	40.0	롯데케미칼	-71.9	KB금융	185.7	현대차	266.6		
에스앤에스텍	55.9	기업은행	-48.7	S-Oil	72.0	KT	-20.8	한국가스공사	39.9	메지온	-70.6	KB금융	185.7	현대차	266.6		
NAVER	51.5	롯데케미칼	-48.1	기아차	67.1	현대건설	-15.5	신라젠	38.9	엔씨소프트	-64.3	KB금융	185.7	현대차	266.6		
메지온	48.7	케이엠더블유	-47.5	우리금융지주	66.9	서진시스템	-15.4	에스원	36.8	에스앤에스텍	-54.0	KB금융	185.7	현대차	266.6		
신한지주	47.2	아모레퍼시픽	-46.9	LG화학	66.1	스튜디오드래곤	-13.6	한화에어로스페이스	36.2	SFA반도체	-53.2	KB금융	185.7	현대차	266.6		
SK	45.3	셀트리온헬스케어	-43.5	삼성물산	59.1	에코프로비엠	-13.3	GS건설	35.7	솔브레인	-53.0	KB금융	185.7	현대차	266.6		
솔브레인	42.3	LG디스플레이	-42.4	셀트리온	57.7	영원무역	-12.6	한국항공우주	35.1	삼성전기	-51.8	KB금융	185.7	현대차	266.6		
한솔케미칼	28.7	오렌지라이프	-42.2	LG전자	55.7	한진칼	-12.4	필룩스	34.3	LG유플러스	-51.4	KB금융	185.7	현대차	266.6		
NHN한국사이버결제	27.2	DB손해보험	-41.9	SK이노베이션	55.1	SK코오롱PI	-11.7	케이엠더블유	34.1	서진시스템	-48.5	KB금융	185.7	현대차	266.6		
아이씨디	25.5	신라젠	-39.2	삼성전기	49.4	리노공업	-11.7	기아차	33.4	현대모비스	-47.6	KB금융	185.7	현대차	266.6		

후강통(Shanghai-Hongkong Link) 시가총액 상위기업 수익률 (단위: CNY, %)      선강통(Shenzhen-Hongkong Link) 시가총액 상위기업 수익률 (단위: CNY, %)

코드	종목명	시가총액(M)	Close	수익률	코드	종목명	시가총액(M)	Close	수익률
600276	C1 Equity JIANGSU HENGRUI MEDICINE C-A	377,044.9	85.25	-1.84%	002475	C2 Equity LUXSHARE PRECISION INDUSTF	197,699.1	36.96	0.71%
600519	C1 Equity KWEICHOW MOUTAI CO LTD-A	1,442,014.6	1,147.92	-1.30%	000651	C2 Equity GREE ELECTRIC APPLIANCES I-A	379,592.6	63.10	0.17%
601318	C1 Equity PING AN INSURANCE GROUP CO	1,546,373.4	85.64	-1.30%	000858	C2 Equity WULIANGYE YIBIN CO LTD-A	500,067.6	128.83	-0.53%
601888	C1 Equity CHINA INTERNATIONAL TRAVEL-	168,147.2	86.12	-4.44%	002714	C2 Equity MUYUAN FOODSTUFF CO LTD-	179,178.1	82.88	-0.44%
600406	C1 Equity NARI TECHNOLOGY CO LTD-A	97,295.5	21.05	2.09%	002415	C2 Equity HANGZHOU HIKVISION DIGITA	300,255.2	32.13	0.72%
600048	C1 Equity POLY DEVELOPMENTS AND HOLL	187,198.9	15.69	-0.06%	300760	C2 Equity SHENZHEN MINDRAY BIO-MED	220,964.0	181.76	-1.91%
601138	C1 Equity FOXCONN INDUSTRIAL INTERNE-	380,220.0	19.15	1.22%	002241	C2 Equity GOERTEK INC -A	67,855.1	20.91	2.40%
600031	C1 Equity SANY HEAVY INDUSTRY CO LTD-	131,227.1	15.58	-0.95%	002304	C2 Equity JIANGSU YANGHE BREWERY -A	151,090.6	100.26	1.07%
601166	C1 Equity INDUSTRIAL BANK CO LTD -A	408,005.1	19.64	0.15%	000333	C2 Equity MIDEA GROUP CO LTD-A	403,219.7	58.11	-0.50%
600690	C1 Equity HAIER SMART HOME CO LTD-A	117,345.6	18.76	1.35%	002439	C2 Equity VENUSTECH GROUP INC-A	30,595.2	34.12	2.0%

※ 작성자(SK증권 리서치센터)는 본 조사분석자료에 게재된 내용들이 외부의 부당한 압력이나 간섭없이 신의성실하게 작성되었음을 확인합니다. 자료 제공일 시점에서의 의견 및 추정치로 최종 실적과 오차가 발생할 수 있으며, 투자를 유도할 목적이 아니라 투자판단에 참고가 되는 정보제공을 목적으로 하고 있습니다. 투자시 투자자 자신의 판단과 책임하에 최종결정을 하시기 바랍니다. 본 자료는 당사의 저작물로서 모든 저작권은 당사에게 있으며, 어떠한 경우에도 당사의 동의 없이 복제, 대여, 전송, 재배포 될 수 없습니다.





코스피 & 코스닥 섹터별 시가총액 상위 종목 수익률(국내)

(단위 : 억 원 / 원)

섹터	코드	종목명	시가총액	Close	1D	1W	YTD	코드	종목명	시가총액	Close	1D	1W	YTD
에너지 Energy	A096770	SK이노베이션	136,849	148,000	-0.3%	1.7%	-17.6%	A009830	한화케미칼	30,277	18,750	0.3%	6.8%	-7.2%
	A010950	S-Oil	106,053	94,200	1.7%	5.4%	-3.6%	A002380	KCC	24,016	227,500	0.2%	4.8%	-26.4%
	A078930	GS	47,759	51,400	-0.2%	4.6%	-0.4%	A011780	금호석유	23,887	78,400	-0.5%	9.2%	-10.2%
	A018670	SK가스	7,643	83,600	-1.2%	-3.7%	18.3%	A047050	포스코인터내셔널	24,058	19,500	-0.5%	2.4%	7.1%
	A002960	한국셀섹유	4,349	334,500	0.0%	1.5%	-0.6%	A010060	OCI	15,168	63,600	0.8%	3.9%	-40.6%
	A017940	E1	3,262	47,550	0.1%	-1.0%	-14.8%	A011790	SKC	17,810	47,450	0.7%	5.8%	32.5%
소재 Materials	A051910	LG화학	218,130	309,000	2.0%	4.8%	-11.0%	A036490	SK머티리얼즈	19,207	182,100	1.9%	7.8%	20.6%
	A005490	POSCO	211,428	242,500	-0.2%	4.1%	-0.2%	A036830	솔브레인	13,431	77,200	2.8%	7.7%	62.4%
	A010130	고려아연	81,141	430,000	0.5%	6.4%	-0.6%	A178920	SKC코오롱PI	9,808	33,400	-0.6%	1.4%	0.6%
	A011170	롯데케미칼	77,805	227,000	0.4%	7.1%	-18.1%	A005290	동진세미켐	8,021	15,600	0.0%	6.5%	113.4%
	A004020	현대제철	42,836	32,100	-0.6%	4.6%	-29.1%	A278280	천보	5,430	54,300	0.0%	2.5%	14.8%
	A003410	쌍용양회	28,922	5,740	1.4%	7.1%	-8.7%	A078130	국일제지	7,828	6,460	-1.5%	3.2%	445.2%
산업재 Industrials	A028260	삼성물산	197,278	104,000	0.0%	4.2%	-1.4%	A010140	삼성중공업	44,982	7,140	-0.1%	2.9%	-3.6%
	A034730	SK	182,937	260,000	0.6%	0.0%	0.0%	A000720	현대건설	48,050	43,150	-1.7%	5.9%	-21.0%
	A003550	LG	128,900	74,700	-0.5%	2.9%	6.9%	A004990	롯데지주	39,393	37,550	3.6%	9.0%	-28.8%
	A009540	한국조선해양	88,466	125,000	0.0%	3.3%	-2.7%	A047810	한국항공우주	33,873	34,750	-0.6%	-0.9%	8.9%
	A086280	현대글로벌비스	55,500	148,000	-0.7%	1.4%	14.7%	A012750	에스원	35,909	94,500	-2.3%	-0.4%	-6.0%
	A267250	현대중공업지주	55,863	343,000	0.2%	1.2%	-0.9%	A000120	CJ대한통운	35,245	154,500	-0.3%	2.0%	-7.5%
자유소비재 Consumer Discretionary	A005380	현대차	254,265	119,000	-1.7%	-0.4%	0.4%	A028300	에이치엘비	42,055	98,400	0.2%	1.0%	23.2%
	A012330	현대모비스	248,274	260,500	0.0%	3.4%	37.1%	A035760	CJ ENM	34,078	155,400	1.0%	4.0%	-23.0%
	A000270	기아차	180,184	44,450	0.0%	2.5%	31.9%	A034230	파라다이스	17,734	19,500	0.8%	3.7%	3.5%
	A066570	LG전자	117,826	72,000	-0.3%	4.2%	15.6%	A028150	GS홈쇼핑	10,008	152,500	-1.0%	2.4%	-15.1%
	A035250	강원랜드	64,717	30,250	-1.3%	2.9%	-5.5%	A025980	아나티	8,886	10,500	0.0%	1.0%	-44.0%
	A021240	웅진코웨이	65,903	89,300	0.5%	-1.2%	20.5%	A033290	코웰패션	4,887	5,400	-0.9%	1.5%	13.6%
필수소비재 Consumer Staples	A051900	LG생활건강	198,663	1,272,000	2.1%	0.4%	15.5%	A282330	BGF리테일	27,914	161,500	0.3%	0.9%	-20.8%
	A033780	KT&G	131,801	96,000	0.2%	0.5%	-5.4%	A139480	이마트	36,796	132,000	0.4%	4.4%	-27.7%
	A090430	아모레퍼시픽	112,533	192,500	-1.5%	3.5%	-8.1%	A007070	GS리테일	29,106	37,800	-0.1%	0.7%	-6.7%
	A002790	아모레G	64,482	78,200	-2.9%	1.6%	7.8%	A007310	오뚜기	19,757	548,000	-0.4%	3.6%	-24.3%
	A271560	오리온	42,106	106,500	-1.8%	1.0%	-11.3%	A000080	하이트진로	19,146	27,300	0.4%	-2.5%	64.5%
	A097950	CJ제일제당	37,334	248,000	-2.4%	3.6%	-25.0%	A026960	동서	17,996	18,050	1.1%	4.6%	0.8%
의료 Health Care	A207940	삼성바이오로직스	261,352	395,000	-0.3%	1.8%	2.2%	A091990	셀트리온헬스케어	69,085	48,000	-1.4%	3.6%	-36.3%
	A068270	셀트리온	218,174	170,000	-1.2%	1.2%	-23.6%	A084990	헬릭스미스	17,368	81,100	-0.7%	0.3%	-59.4%
	A128940	한미약품	34,256	295,000	-0.8%	-7.8%	-36.4%	A145020	휴젤	19,486	380,600	0.8%	5.0%	-0.2%
	A008930	한미사이언스	23,987	37,050	-1.1%	-5.8%	-53.1%	A086900	메디톡스	17,329	298,000	-0.3%	2.1%	-48.4%
	A000100	유한양행	29,962	234,500	-0.4%	6.8%	14.7%	A140410	메지온	12,763	146,600	4.1%	3.8%	59.4%
	A069620	대웅제약	15,294	132,000	-1.1%	1.5%	-30.0%	A067630	에이치엘비생명과학	9,904	21,050	0.7%	0.2%	22.4%
IT Information Technology	A005930	삼성전자	3,265,471	54,700	0.0%	6.8%	41.3%	A032500	케이엠더블유	20,180	50,700	0.0%	-1.0%	359.9%
	A000660	SK하이닉스	645,010	88,600	0.8%	9.8%	46.5%	A240810	원익IPS	17,179	35,000	0.9%	10.2%	74.1%
	A018260	삼성에스디에스	152,047	196,500	-1.3%	2.1%	-3.7%	A056190	에스에프에이	15,800	44,000	1.2%	2.8%	27.2%
	A006400	삼성SDI	160,565	233,500	1.7%	4.7%	6.6%	A098460	고영	14,466	105,500	-0.6%	4.5%	27.9%
	A034220	LG디스플레이	58,503	16,350	2.5%	1.6%	-9.4%	A039030	이오테크닉스	11,235	91,200	0.8%	4.0%	88.8%
	A011070	LG이노텍	31,477	133,000	0.0%	1.9%	53.9%	A218410	RFHC	8,334	35,100	0.3%	2.6%	42.7%
	A012510	더존비즈온	22,225	74,900	0.5%	6.7%	44.3%	A058470	리노공업	9,542	62,600	-0.3%	1.0%	33.1%
	A020150	일진머티리얼즈	18,283	39,650	-0.4%	4.6%	-3.3%	A046890	서울반도체	8,250	14,150	-1.7%	0.7%	-26.9%
	A307950	현대오토배터리	10,427	49,650	-0.5%	0.5%	-44.0%	A006490	인스코비	3,034	3,120	-1.7%	2.0%	-37.2%
통신서비스 Telecommunication Services	A017670	SK텔레콤	195,001	241,500	0.4%	1.1%	-10.4%	A036630	세종텔레콤	2,323	387	0.5%	3.5%	-18.0%
	A030200	KT	70,500	27,000	0.2%	0.9%	-9.4%	A065530	전파기술	1,784	3,375	-0.2%	3.4%	33.9%
	A032640	LG유플러스	61,999	14,200	2.2%	2.9%	-19.6%	A000810	삼성화재	118,911	251,000	-0.8%	6.4%	-6.7%
금융 Financials	A055550	신한지주	210,545	44,400	-2.7%	0.7%	12.1%	A086790	하나금융지주	113,041	37,650	-2.5%	2.5%	3.9%
	A105560	KB금융	205,084	49,050	-1.9%	2.1%	5.5%	A316140	우리금융지주	86,311	11,950	-1.7%	4.4%	-21.9%
	A032830	삼성생명	151,600	75,800	-0.5%	3.8%	-7.1%	A015350	부산가스	3,933	35,750	0.1%	-0.6%	-4.2%
유틸리티 Utilities	A015760	한국전력	176,219	27,450	-0.7%	-4.0%	-17.1%	A004690	삼천리	3,471	85,600	0.5%	1.5%	-5.9%
	A036460	한국가스공사	35,310	38,250	-1.3%	0.8%	-20.6%	A017390	서울가스	3,600	72,000	-1.9%	0.0%	-15.7%
	A071320	지력난방공사	5,674	49,000	-0.7%	1.6%	-14.0%	A267290	경동도시가스	1,279	21,700	-1.1%	1.4%	-18.4%

※ 작성자(SK증권 리서치센터)는 본 조사분석자료에 게재된 내용들이 외부의 부당한 압력이나 간섭없이 신의성실하게 작성되었음을 확인합니다. 자료 제공일 시점에서의 의견 및 추정치로 최종 실적과 오차가 발생할 수 있으며, 투자를 유도할 목적이 아니라 투자판단에 참고가 되는 정보제공을 목적으로 하고 있습니다. 투자자 투자자 자신의 판단과 책임하에 최종결정을 하시기 바랍니다. 본 자료는 당사의 저작물로서 모든 저작권은 당사에게 있으며, 어떠한 경우에도 당사의 동의 없이 복제, 대여, 전송, 재배포 될 수 없습니다.





2019년 12월 시장 캘린더

월	화	수	목	금	비고
<b>2</b> <ul style="list-style-type: none"> <li>미국, 사이버먼데이</li> <li>미국 10월 건설지출</li> <li>미국 11월 ISM 제조업지수</li> <li>미국 11월 제조업 PMI 확정치</li> <li>영국 11월 CIP/ 마킷 제조업 PMI</li> <li>독일 11월 제조업 PMI 확정치</li> <li>유로존 11월 제조업 PMI 확정치</li> <li>중국 11월 차이신 제조업 PMI</li> <li>한국 11월 소비자물가지동향</li> </ul>	<b>3</b> <ul style="list-style-type: none"> <li>영국 영란은행 FPC 회의</li> <li>미국 11월 ISM-뉴욕 비즈니스 C</li> <li>유로존 10월 생산자물가지수</li> <li>한국 3분기 국민소득(잠정)</li> <li>한국 10월 온라인쇼핑동향</li> </ul>	<b>4</b> <ul style="list-style-type: none"> <li>미국 11월 ADP취업자 변동</li> <li>미국 11월 ISM 비제조업지수</li> <li>미국 11월 합성 PMI 확정치</li> <li>미국 11월 서비스업 PMI 확정</li> <li>유로존 EU 재무장관회의</li> <li>유로존 ECB 비통화정책회의</li> <li>독일 11월 서비스업 PMI</li> <li>독일 11월 합성 PMI 확정치</li> <li>중국 11월 차이신 종합 PMI</li> </ul>	<b>5</b> <ul style="list-style-type: none"> <li>미국 10월 공장주문</li> <li>미국 10월 무역수지</li> <li>유로존 ECB 총회 협의회</li> <li>유로존 3분기 GDP 3차 추정치</li> <li>유로존 10월 소매판매</li> <li>독일 10월 공장수주</li> <li>한국 10월 국제수지</li> </ul>	<b>6</b> <ul style="list-style-type: none"> <li>미국 10월 도매재고지수</li> <li>미국 10월 소비자신용지수</li> <li>미국 11월 고용동향보고서</li> <li>미국 12월 미시건대 소비심리</li> <li>독일 10월 산업생산</li> <li>일본 10월 경기동향</li> <li>일본 10월 가계지출</li> <li>일본 11월 외환보유액</li> </ul>	
<b>9</b> <ul style="list-style-type: none"> <li>독일 10월 무역수지</li> <li>일본 3분기 GDP(수정치)</li> <li>일본 11월 은행대출</li> <li>일본 10월 경상수지</li> </ul>	<b>10</b> <ul style="list-style-type: none"> <li>52시간제 최종 보완책 발표 전망</li> <li>미국 11월 NFIB 소기업 낙관지수</li> <li>미국 3분기 비농업부문 노동생산</li> <li>독일 12월 ZEW 경기기대지수</li> <li>영국 10월 무역수지</li> <li>영국 10월 산업생산</li> <li>중국 11월 소비자물가지수</li> <li>중국 11월 생산자물가지수</li> <li>일본 11월 공작기계수주(예비치</li> </ul>	<b>11</b> <ul style="list-style-type: none"> <li>미국 FOMC 회의 발표</li> <li>일본 11월 생산자물가지수</li> <li>일본 4분기 대형제조업 실사</li> <li>한국 10월 통화 및 유동성 동향</li> <li>한국 10월 예금취급기관 가계대</li> <li>한국 11월 고용동향</li> </ul>	<b>12</b> <ul style="list-style-type: none"> <li>유로존 기준금리 결정</li> <li>영국 조기총선</li> <li>미국 11월 소비자물가지수</li> <li>미국 11월 생산자물가지수</li> <li>유로존 10월 산업생산</li> <li>독일 11월 소비자물가지수</li> <li>일본 10월 핵심기계류수주</li> <li>일본 10월 3차 산업지수</li> </ul>	<b>13</b> <ul style="list-style-type: none"> <li>미국 11월 소매판매</li> <li>미국 11월 수출입물가지수</li> <li>미국 10월 기업채고</li> <li>독일 12월 제조업 PMI</li> <li>일본 10월 산업생산</li> <li>일본 4분기 대형제조업체 판단</li> <li>한국 11월 수출입물가지수</li> <li>한국 대한민국 산업기술 R&amp;D</li> </ul>	
<b>16</b> <ul style="list-style-type: none"> <li>미국 12월 뉴욕주 제조업지수</li> <li>미국 12월 NAHB 주택시장지수</li> <li>중국 11월 고정자산투자</li> <li>중국 11월 소매판매</li> <li>중국 11월 산업생산</li> <li>중국 11월 주택가격</li> </ul>	<b>17</b> <ul style="list-style-type: none"> <li>영국 영란은행 FPC 회의록</li> <li>미국 10월 구인 및 이직 보고서</li> <li>미국 11월 산업생산</li> <li>미국 11월 주택착공, 건축허가</li> <li>영국 10월 실업률</li> <li>한국 3분기 기업경영분석</li> </ul>	<b>18</b> <ul style="list-style-type: none"> <li>일본 BOJ 1일차</li> <li>독일 12월 생산자물가지수</li> <li>독일 12월 IFO 기업환경지수</li> <li>영국 12월 생산자물가지수</li> <li>일본 11월 무역수지</li> <li>한국 '18년 기준 건설업수사 결</li> </ul>	<b>19</b> <ul style="list-style-type: none"> <li>영국 BOE 기준금리 결정</li> <li>BOJ 금융정책회의 2일차</li> <li>미국 12월 필라델피아 제조업</li> <li>미국 11월 기준주택판매</li> </ul>	<b>20</b> <ul style="list-style-type: none"> <li>미국 3분기 GDP 확정치</li> <li>미국 11월 개인소득, 소비지출</li> <li>미국 12월 소비심리 평가지수</li> <li>미국 12월 캔자스 연준 제조업</li> <li>독일 1월 G라 소비자신뢰지수</li> <li>영국 3분기 GDP 확정치</li> <li>영국 12월 G라 소비자신뢰지수</li> <li>한국 11월 생산자물가지수</li> </ul>	
<b>23</b> <ul style="list-style-type: none"> <li>미국 11월 신규주택매매</li> <li>미국 11월 시카고 연방국가활동지수</li> <li>한국 11월 관광통계</li> </ul>	<b>24</b> <ul style="list-style-type: none"> <li>크리스마스 이브</li> <li>미국 11월 내구재주문</li> <li>미국 12월 리치몬드 연방제조업</li> </ul>	<b>25</b> <ul style="list-style-type: none"> <li>크리스마스로 인한 휴장</li> </ul>	<b>26</b> <ul style="list-style-type: none"> <li>박싱데이로 인한 휴장 독일, 영국, 프랑스, 홍콩</li> <li>미국 10월 S&amp;P 코어로직</li> <li>한국 10월 인구동향</li> </ul>	<b>27</b> <ul style="list-style-type: none"> <li>미국 11월 잠정주택판매지수</li> <li>미국 12월 소비자신뢰</li> <li>중국 11월 공업이익</li> <li>한국 11월 무역지수 및 교역조건</li> <li>한국 12월 소비자동향조사</li> </ul>	
<b>30</b> <ul style="list-style-type: none"> <li>미국 12월 달라스 연준 제조업</li> <li>독일 11월 소매판매</li> <li>한국 11월 산업활동동향</li> </ul>	<b>31</b> <ul style="list-style-type: none"> <li>영국, 프랑스, 홍콩 조기폐장</li> <li>일본, 독일 증시 휴장</li> <li>미국 10월 주택가격지수</li> <li>중국 12월 제조업 PMI</li> <li>중국 12월 비제조업 PMI</li> <li>한국 11월 금융기관 가중평균금</li> <li>한국 12월 기업경기실사지수</li> <li>한국 12월 및 연간 소비자물가지동</li> </ul>				

※ 작성자(SK증권 리서치센터)는 본 조사분석자료에 게재된 내용들이 외부의 부당한 압력이나 간섭없이 신의성실하게 작성되었음을 확인합니다. 자료 제공일 시점에서의 의견 및 추정치로 최종 실적과 오차가 발생할 수 있으며, 투자를 유도할 목적이 아니라 투자판단에 참고가 되는 정보제공을 목적으로 하고 있습니다. 투자시 투자자 자신의 판단과 책임하에 최종결정을 하시기 바랍니다. 본 자료는 당사의 저작물로서 모든 저작권은 당사에게 있으며, 어떠한 경우에도 당사의 동의 없이 복제, 대여, 전송, 재배포 될 수 없습니다.



섹터별 시가총액 상위 종목 수익률(해외)

Dow Jones Industrial Average Members

Company	국가	Close	(단위 : 각국 거래소 통화 기준)			
			1D	1W	1M	YTD
Apple	USA	279.9	1.7%	4.8%	5.3%	77.4%
American Express	USA	123.7	-0.8%	2.7%	2.4%	29.8%
Boeing	USA	327.0	-4.3%	-6.9%	-12.0%	1.4%
Caterpillar	USA	145.4	-0.1%	1.8%	0.0%	14.4%
Cisco Systems	USA	46.0	1.5%	4.7%	2.0%	6.1%
Chevron	USA	119.4	1.2%	1.8%	-1.1%	9.7%
Walt Disney	USA	148.5	1.4%	1.5%	2.6%	35.4%
Dow Inc	USA	54.2	1.7%	1.7%	-1.3%	-
Walgreens Boots Alliance	USA	57.8	-0.1%	-1.5%	-7.0%	-15.4%
Goldman Sachs Group	USA	228.0	1.4%	2.8%	3.5%	36.5%
Home Depot	USA	215.5	0.7%	-0.5%	-9.2%	25.4%
IBM	USA	134.1	-0.1%	0.2%	-0.2%	18.0%
Intel	USA	57.7	-0.2%	2.1%	-0.4%	22.9%
Johnson & Johnson	USA	141.8	0.3%	0.9%	5.1%	9.9%
JPMorgan Chase & Co	USA	137.3	0.4%	2.2%	6.0%	40.7%
Coca-Cola	USA	54.4	0.0%	0.6%	3.3%	14.9%
McDonald's	USA	197.9	0.4%	1.6%	2.0%	11.4%
3M	USA	170.8	1.2%	0.5%	-0.7%	-10.4%
Merck & Co	USA	89.3	0.1%	0.6%	5.2%	16.9%
Microsoft	USA	155.5	0.6%	2.8%	3.7%	53.1%
NIKE	USA	98.8	1.1%	2.3%	6.2%	33.3%
Pfizer	USA	39.1	2.1%	2.1%	5.0%	-10.3%
Procter & Gamble	USA	125.6	0.1%	0.6%	4.2%	36.6%
Travelers	USA	136.2	0.4%	0.5%	2.0%	13.7%
UnitedHealth Group	USA	292.0	2.3%	5.2%	8.4%	17.2%
United Technologies	USA	149.5	0.3%	2.2%	0.1%	40.4%
Visa	USA	186.2	0.6%	1.8%	3.6%	41.2%
Verizon	USA	61.2	0.7%	0.4%	2.9%	8.9%
Walmart	USA	120.5	0.2%	1.0%	1.4%	29.4%
Exxon Mobil	USA	70.0	1.1%	0.5%	1.2%	2.7%

Materials

Company	국가	Close	(단위 : 각국 거래소 통화 기준)			
			1D	1W	1M	YTD
BHP Billiton	AUS	40.0	1.6%	5.1%	7.3%	16.8%
BASF	DEU	68.9	0.4%	1.7%	-2.0%	14.0%
Rio Tinto	AUS	101.8	1.2%	4.5%	8.8%	29.7%
SABIC	SAU	90.9	1.3%	2.2%	-1.9%	-21.8%
Glencore	GBR	233.4	3.3%	6.5%	-4.2%	-19.9%
Vale S.A.	BRA	53.3	-0.8%	3.7%	13.5%	4.6%
Air Liquide S.A.	FRA	124.8	0.8%	1.7%	2.8%	26.5%
Nutrien	CAN	63.8	1.5%	2.7%	-2.4%	-7.6%
Shin-Etsu Chemical	JAP	12,270.0	-2.3%	4.2%	2.5%	43.7%
LyondellBasell	USA	93.7	1.1%	1.8%	-2.4%	12.6%
Air Products & Chemicals	USA	234.4	1.6%	1.6%	-2.7%	46.5%
Southern Copper	USA	41.2	-0.6%	4.7%	9.3%	34.0%
Linde PLC	USA	210.0	0.5%	2.3%	0.1%	34.6%
Alcoa	USA	21.0	1.4%	3.6%	0.4%	-21.1%

Industrials

Company	국가	Close	(단위 : 각국 거래소 통화 기준)			
			1D	1W	1M	YTD
Honeywell Int'l	USA	176.4	-0.3%	1.1%	-2.9%	33.5%
Siemens	DEU	119.6	1.2%	3.8%	4.1%	22.8%
Union Pacific	USA	180.1	1.7%	5.1%	2.2%	30.3%
Lockheed Martin	USA	386.0	-0.1%	0.7%	-1.9%	47.4%
UPS	USA	119.1	0.4%	0.8%	-3.7%	22.1%
Airbus	FRA	129.2	2.6%	3.4%	-5.3%	53.9%
Fedex	USA	164.1	-0.9%	4.8%	3.6%	1.7%
General Dynamics	USA	180.6	0.9%	-1.4%	-3.5%	14.9%
Raytheon	USA	219.3	0.9%	1.3%	0.2%	43.0%
Northrop Grumman	USA	344.7	0.0%	0.5%	-3.4%	40.7%
Vinci	FRA	99.2	1.0%	1.3%	-2.8%	37.8%
Illinois Tool Works	USA	177.5	0.1%	1.7%	1.3%	40.1%
Deutsche Post	DEU	35.0	1.0%	2.8%	2.0%	46.2%
Canadian National Railway	CAN	119.3	0.5%	2.8%	-3.7%	18.0%

Energy

Company	국가	Close	(단위 : 각국 거래소 통화 기준)			
			1D	1W	1M	YTD
Royal Dutch Shell	GBR	2,175.5	1.1%	0.0%	-5.7%	-5.7%
Petro China	HKG	3.8	-0.8%	4.7%	2.7%	-22.1%
Total	FRA	48.3	1.0%	1.5%	-2.0%	4.5%
BP	GBR	468.0	1.2%	-0.7%	-8.0%	-5.6%
China Petroleum	HKG	4.5	-0.9%	2.0%	1.4%	-19.7%
Schlumberger	USA	39.4	1.0%	6.0%	11.4%	9.2%
Petrobras	BRA	29.4	-1.9%	-2.6%	0.4%	29.7%
Reliance Industries	IND	1,566.6	-1.0%	-0.4%	6.5%	39.8%
Equinor	NOR	169.4	-0.2%	-0.5%	-4.6%	-7.8%
Shenhua Energy	HKG	15.5	-0.3%	1.3%	1.8%	-9.9%
Conocophillips	USA	62.8	0.2%	1.6%	7.8%	0.8%
CNOOC	HKG	11.7	-0.3%	3.7%	-1.7%	-3.0%
ENI S.P.A.	ITA	13.6	0.1%	0.0%	-4.2%	-0.9%
EOG Resources Inc	USA	77.9	3.2%	4.6%	6.0%	-10.7%
Rosneft Oil Co.	RUS	448.5	-0.6%	-0.1%	-2.1%	3.7%
Gazprom	RUS	250.8	0.5%	0.8%	1.1%	63.4%
Lukoil	RUS	6,190.0	0.4%	0.1%	0.5%	23.9%
Suncor Energy	CHN	42.3	0.9%	0.6%	-1.6%	10.8%
Enterprise Products Partners	USA	27.7	0.7%	3.7%	5.3%	12.6%
Enbridge	CHN	50.8	0.5%	-1.1%	0.6%	19.8%
Occidental Petroleum	USA	38.3	1.6%	2.6%	-1.6%	-37.6%

Consumer Discretionary

Company	국가	Close	(단위 : 각국 거래소 통화 기준)			
			1D	1W	1M	YTD
Amazon	USA	1,769.2	0.5%	1.1%	1.7%	17.8%
Toyota Motor	JAP	7,785.0	-0.3%	0.7%	-0.5%	21.5%
Comcast	USA	43.5	-0.1%	-0.8%	-2.3%	27.8%
LVMH	FRA	409.7	1.5%	2.6%	1.0%	58.7%
Netflix	USA	304.2	1.9%	0.6%	3.1%	13.7%
Naspers	ZAF	213,600.0	0.0%	4.1%	1.2%	11.6%
Booking Holdings	USA	1,995.0	1.1%	4.7%	7.9%	15.8%
Inditex	ESP	31.1	1.8%	8.2%	11.2%	39.1%
Volkswagen	DEU	179.1	-0.8%	3.0%	-1.3%	28.7%
Daimler	DEU	50.9	0.6%	4.1%	0.9%	10.9%
Charter Comm.	USA	470.2	-1.1%	0.3%	-1.1%	65.0%
Starbucks	USA	88.8	0.1%	2.9%	5.4%	37.9%
Adidas	DEU	286.6	2.8%	4.6%	7.3%	57.1%
Lowe's	USA	120.1	1.3%	1.9%	3.9%	30.0%
Tesla	USA	381.5	6.4%	12.4%	8.3%	14.6%
TJX	USA	60.6	0.4%	0.4%	1.3%	35.4%
Marriott International	USA	147.9	1.2%	4.6%	9.1%	36.2%
Gree Electric Appliances	CHN	63.1	0.2%	1.5%	7.2%	76.8%
Carnival	USA	47.0	-1.0%	3.5%	4.8%	-4.7%
Sands China	HKG	39.8	0.3%	7.7%	4.2%	15.9%
Nissan Motor	JAP	678.0	-0.4%	-1.4%	-0.5%	-23.0%

※ 작성자(SK증권 리서치센터)는 본 조사분석자료에 게재된 내용들이 외부의 부당한 압력이나 간섭없이 신의성실하게 작성되었음을 확인합니다. 자료 제공일 시점에서의 의견 및 추정치로 최종 실적과 오차가 발생할 수 있으며, 투자를 유도할 목적이 아니라 투자판단에 참고가 되는 정보제공을 목적으로 하고 있습니다. 투자시 투자자 자신의 판단과 책임하에 최종결정을 하시기 바랍니다. 본 자료는 당사의 저작물로서 모든 저작권은 당사에게 있으며, 어떠한 경우에도 당사의 동의 없이 복제, 대여, 전송, 재배포 될 수 없습니다.





### Consumer Staples

(단위 : 각국 거래소 통화 기준)

Company	국가	Close	1D	1W	1M	YTD
Nestle	CHE	104.2	1.2%	0.3%	0.1%	30.6%
AB Inbev	BEL	71.8	2.2%	0.6%	-0.5%	24.4%
Unilever	NLD	55.0	1.5%	1.0%	2.8%	16.0%
Pepsico	USA	137.1	-0.6%	-0.1%	2.4%	24.1%
Philip Morris	USA	86.3	1.9%	3.2%	1.7%	29.2%
Kweichow Moutai	CHN	1,147.9	-1.3%	-0.9%	-6.3%	94.6%
BAT	GBR	3,172.0	4.4%	5.7%	11.2%	26.9%
L'oreal	FRA	261.2	1.9%	2.8%	-0.1%	29.8%
Altria Group	USA	50.6	0.9%	0.1%	5.5%	2.4%
AmBev	BRA	19.1	0.4%	3.5%	9.3%	24.1%
Diageo	GBR	3,114.5	2.1%	1.3%	0.6%	11.4%
Costco Wholesale	USA	293.5	0.6%	-0.6%	-3.3%	44.1%
Kraft Heinz	USA	31.7	0.4%	-0.6%	1.4%	-26.3%
CVS Health	USA	74.4	1.1%	-0.8%	0.1%	13.6%
Mondelez International	USA	53.7	0.9%	-0.8%	1.7%	34.2%

### Telecommunication Services

(단위 : 각국 거래소 통화 기준)

Company	국가	Close	1D	1W	1M	YTD
AT&T	USA	38.6	0.9%	1.4%	-2.3%	35.2%
China Mobile	HKG	61.7	0.2%	2.8%	0.8%	-18.1%
NTT Docomo	JAP	3,028.0	0.1%	1.0%	1.8%	22.5%
Nippon Telegraph	JAP	5,586.0	-0.5%	0.0%	2.3%	24.6%
Softbank	JAP	4,456.0	1.5%	3.4%	4.6%	22.0%
Deutsche Telekom	DEU	14.9	0.8%	-0.8%	-1.7%	0.5%
Vodafone	GBR	148.3	1.4%	3.1%	-4.1%	-3.0%
KDDI	JAP	3,214.0	-0.1%	0.7%	0.7%	22.5%
America Movil SAB	MEX	14.9	-0.7%	3.1%	-2.3%	6.8%
T-Mobile	USA	75.5	0.0%	-0.5%	-3.3%	18.6%
Telefonica	ESP	6.9	1.9%	1.3%	1.4%	-6.6%
Orange	FRA	13.3	0.5%	-0.9%	-8.0%	-5.7%
Singapore Telecom	SGP	3.4	-0.6%	-1.7%	6.0%	15.0%
Emirates Telecom	ARE	16.5	0.6%	1.3%	-1.0%	-2.6%
Saudi Telecom	SAU	99.1	1.1%	0.6%	0.1%	8.3%
Bell Canada Enterprises	CAN	63.0	0.5%	-2.2%	-1.7%	16.8%

### Health Care

(단위 : 각국 거래소 통화 기준)

Company	국가	Close	1D	1W	1M	YTD
Novartis	CHE	91.5	0.4%	0.4%	3.2%	23.0%
Roche Holding	CHE	304.1	1.2%	0.2%	2.7%	24.9%
AbbVie	USA	89.4	1.8%	3.5%	0.9%	-3.0%
Amgen	USA	243.2	2.7%	4.5%	10.1%	24.9%
Novo Nordisk	DNK	391.7	2.3%	1.8%	0.3%	31.5%
Abbott Laboratories	USA	86.4	0.1%	3.0%	0.8%	19.5%
Medtronic	USA	114.5	0.9%	3.1%	2.2%	25.9%
Bristol Myers Squibb	USA	63.5	-0.5%	3.6%	8.4%	22.2%
Sanofi	FRA	90.6	1.6%	10.7%	9.1%	19.7%
Gilead Sciences	USA	66.1	0.5%	-1.2%	1.6%	5.7%
Bayer	DEU	71.5	0.8%	4.3%	1.4%	18.0%
GlaxoSmithKline	GBR	1,764.2	2.3%	2.1%	3.8%	18.3%
Astrazeneca	GBR	7,394.0	2.5%	2.4%	2.0%	25.9%
Thermo Fisher	USA	321.5	0.3%	1.6%	4.8%	43.6%
Eli Lilly & Co.	USA	122.9	1.1%	2.2%	8.5%	6.2%
Celgene	USA	108.2	0.0%	0.0%	-1.6%	68.9%

### Utilities

(단위 : 각국 거래소 통화 기준)

Company	국가	Close	1D	1W	1M	YTD
Nextera Energy	USA	239.5	1.1%	2.2%	3.5%	37.8%
Enel S.P.A	ITA	6.9	0.2%	3.9%	1.1%	37.6%
Yangtze Power	CHN	18.8	1.7%	5.1%	4.9%	18.6%
Duke Energy	USA	90.5	0.4%	1.4%	2.2%	4.9%
Iberdrola	ESP	9.1	0.9%	3.3%	2.9%	29.4%
Southern Co/the	USA	62.3	2.5%	1.4%	0.1%	41.8%
Dominion Energy	USA	81.6	0.9%	2.2%	-0.6%	14.2%
EDF	FRA	9.7	0.1%	3.3%	5.2%	-29.9%
Engie	FRA	14.6	0.4%	1.4%	1.9%	16.9%
Exelon	USA	44.7	2.0%	-0.5%	-0.7%	-0.9%
National Grid	GBR	933.0	0.5%	4.7%	4.2%	22.1%
AEP	USA	93.0	1.1%	1.3%	3.9%	24.5%
HK & China Gas	HKG	15.2	0.1%	2.8%	1.7%	2.9%
Sempra Energy	USA	150.6	1.3%	3.3%	3.1%	39.2%

### Information Technology

(단위 : 각국 거래소 통화 기준)

Company	국가	Close	1D	1W	1M	YTD
Alphabet	USA	1,360.7	1.0%	1.3%	2.0%	30.2%
Tencent	HKG	359.8	-0.3%	7.0%	12.4%	14.6%
Alibaba	USA	207.0	1.0%	4.1%	11.6%	51.0%
Facebook	USA	197.9	2.0%	-1.7%	1.4%	51.0%
Taiwan Semicon	TWN	336.0	-0.9%	6.3%	9.4%	49.0%
Oracle	USA	54.0	-1.0%	-2.4%	-4.3%	19.6%
Nvidia	USA	225.2	0.5%	6.1%	10.3%	68.7%
SAP	DEU	124.9	0.4%	2.5%	1.8%	43.6%
Adobe Systems	USA	323.8	1.8%	5.5%	8.8%	43.1%
Texas Instruments	USA	127.1	0.3%	4.2%	7.7%	34.5%
Broadcom	USA	323.1	2.4%	2.8%	3.3%	27.1%
Paypal	USA	109.6	1.8%	5.6%	5.2%	30.3%
ASML	NLD	263.0	1.2%	4.4%	5.6%	91.7%
Baidu	USA	123.2	3.4%	7.1%	5.2%	-22.3%
Qualcomm	USA	88.4	0.7%	4.1%	-2.6%	55.4%
Micron Technology	USA	52.9	3.4%	14.0%	11.0%	66.8%
Tokyo Electron	JAP	24,910.0	0.1%	11.2%	9.5%	99.0%
Nintendo	JAP	45,460.0	1.2%	0.8%	10.1%	55.2%
Applied Materials	USA	60.0	0.2%	5.9%	-3.4%	83.1%

### Financials

(단위 : 각국 거래소 통화 기준)

Company	국가	Close	1D	1W	1M	YTD
Berkshire Hathaway	USA	340,380.0	0.7%	2.6%	3.3%	11.2%
Ind&Comm BOC	CHN	5.8	-0.7%	0.7%	-0.2%	9.3%
Bank of America	USA	34.7	0.8%	3.6%	5.4%	40.8%
Construction BOC	HKG	6.5	-0.8%	2.5%	4.0%	0.0%
Wells Fargo	USA	54.2	0.8%	0.6%	0.8%	17.7%
PingAn Insurance	HKG	92.6	-0.5%	3.5%	1.7%	33.9%
Agricultural Bank	HKG	3.3	-0.6%	2.2%	3.2%	-4.7%
HSBC Holdings	GBR	585.5	1.9%	4.5%	2.1%	-9.5%
Citi Group	USA	76.9	0.7%	2.1%	3.4%	47.7%
Bank of China	HKG	3.2	-0.6%	2.9%	2.5%	-4.1%

### Real Estate

(단위 : 각국 거래소 통화 기준)

Company	국가	Close	1D	1W	1M	YTD
Ameican Tower	USA	215.6	1.4%	1.4%	1.0%	36.3%
China Vanke	HKG	30.9	1.3%	3.5%	9.4%	16.0%
Simon Property	USA	145.6	0.9%	-2.8%	-5.5%	-13.3%
SHKP Ltd	HKG	117.0	-1.1%	2.5%	8.9%	4.8%
Country Garden	HKG	11.9	0.3%	4.9%	10.2%	24.7%
Crown Castle Int'l	USA	134.5	1.4%	-1.0%	-0.1%	23.8%
China Evergrande	HKG	21.4	-0.9%	8.4%	13.6%	-8.7%
Overseas land&Invest	HKG	29.2	-0.2%	5.0%	13.9%	8.4%

※ 작성자(SK증권 리서치센터)는 본 조사분석자료에 게재된 내용들이 외부의 부당한 압력이나 간섭없이 신의성실하게 작성되었음을 확인합니다. 자료 제공일 시점에서의 의견 및 추정치로 최종 실적과 오차가 발생할 수 있으며, 투자를 유도할 목적이 아니라 투자판단에 참고가 되는 정보제공을 목적으로 하고 있습니다. 투자시 투자자 자신의 판단과 책임하에 최종결정을 하시기 바랍니다. 본 자료는 당사의 저작물로서 모든 저작권은 당사에게 있으며, 어떠한 경우에도 당사의 동의 없이 복제, 대여, 전송, 재배포 될 수 없습니다.

