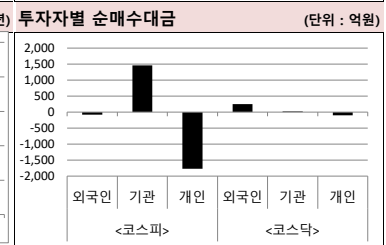
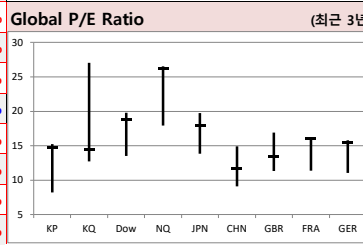
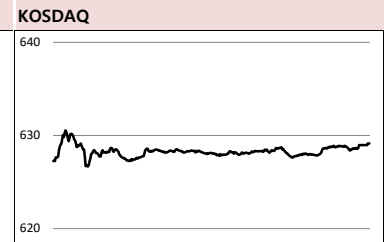




Global Indices		(단위: pt, 10억 원지통화)							
	Close	시가총액	1D	1W	1M	3M	YTD	3Y	
KOSPI	2,105.6	1,363,281.2	0.4%	1.8%	-0.9%	3.6%	3.2%	4.0%	
KOSDAQ	629.1	223,033.9	0.3%	0.6%	-4.9%	0.9%	-6.9%	5.9%	
Dow Jones	27,911.3	7,918.3	0.1%	0.9%	0.8%	3.7%	19.6%	41.3%	
Nasdaq	8,654.1	13,329.1	0.4%	1.0%	2.2%	7.0%	30.4%	59.0%	
S&P 500	3,141.6	27,010.1	0.3%	0.9%	1.8%	5.4%	25.3%	39.0%	
UK	7,216.3	1,925.3	0.0%	0.4%	-1.5%	-0.7%	7.3%	3.8%	
Germany	13,146.7	1,224.3	0.6%	0.0%	-0.4%	7.2%	24.5%	17.3%	
France	5,860.9	1,798.1	0.2%	1.1%	-0.6%	4.8%	23.9%	23.0%	
Japan	23,391.9	385,825.2	-0.1%	1.1%	0.3%	9.3%	16.9%	23.1%	
China	2,924.4	32,797.9	0.2%	1.6%	0.5%	-3.2%	17.3%	-9.5%	
Brazil	110,963.9	3,359.0	0.3%	0.6%	2.4%	7.7%	26.3%	83.4%	
Vietnam	961.8	3,282,896.2	0.2%	-0.4%	-5.4%	-0.9%	7.8%	45.0%	
India	40,412.6	71,998.8	0.4%	-1.1%	0.2%	8.8%	11.5%	51.1%	
Russia	2,954.4	41,535.0	0.8%	1.9%	-0.2%	6.0%	24.7%	33.8%	



Global Market

미국 증시 - FOMC 기준금리 동결에 사흘만에 반등

- 제롬 파월 연준의장은 경제 전망에 의미있는 변화가 생기지 않는 한 금리를 동결하겠다는 입장
- 내년까지 동결 기조가 이어질 것임을 나타냈는데, 뉴욕 증시는 이에 소폭 상승 마감

유럽 증시 - 블랙시트 걸린 영국 총선 앞두고 소폭 반등

- 영국 총선을 앞두고 집권 보수당의 압승이 어려울 것이란 전망에 '노딜 블랙시트' 우려 감소
- 이에 FOMC 결과가 나오지 않았음에도 불구하고 소폭 상승

일본 증시 - 미중 무역분쟁에 대한 관망세로 약보합

- 장 초반 엔화약세, 달러 강세가 안정적인 추이를 보이면서 증시 상승
- 다만 오는 15일 미국이 중국에 대규모 관세를 발동하는 등에 대한 우려로 매도 우세 전환

국내 증시 - 기관 매수세에 힘입어 나흘째 상승 마감

- 코스피는 기관 매수에 힘입어 4거래일 연속 상승 하며 2,100선 탈환
- 연말을 맞아 기관 투자자의 결산기 수익률 관리를 위한 집중 매매현상 나타난 것으로 풀이

China Region Market

중화권 증시 - 미중 무역협상 전망 속 혼조

- 중국 증시는 미중 무역협상 둘러싸고 불확실성이 지속되면서 혼조세를 보임
- WSJ와 사우스차이나모닝포스트에서 엇갈린 관측과 발언들이 나온것이 이유로 꼽힘

중화권 이슈 - 텐센트, 지구 원격 이미지 제공 위한 중국 '위어스' 프로젝트 주도

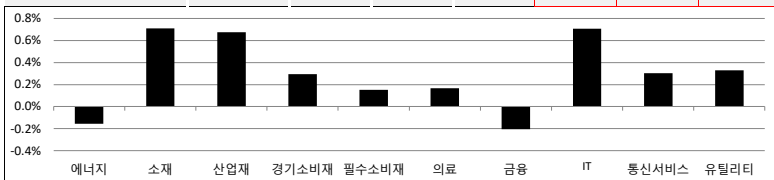
- 위어스를 구축해 정부 기관과 연구소 및 IT 기업들의 원격 이미지 서비스를 제공할 것
- 위어스 프로젝트는 300개의 리모트 센싱 위성을 통해 해당 프로젝트를 수행할 것으로 예상

Today's Event

- 영국 조기 총선
- EU 정상회의
- 선물/옵션 동시 만기일
- ECB 통화정책회의
- 유로존 10월 산업생산

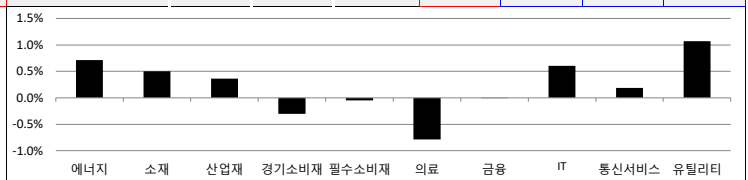
S&P 500 Sector

	1D	1W	1M	3M	YTD	2Y	3Y
에너지	-0.2%	1.2%	-1.5%	-2.3%	3.0%	-14.9%	-21.8%
소재	0.7%	1.7%	-0.5%	4.5%	18.5%	1.0%	16.5%
산업재	0.7%	1.5%	-1.0%	4.0%	25.8%	8.9%	24.0%
경기소비재	0.3%	0.7%	0.3%	-1.0%	22.2%	23.4%	43.0%
필수소비재	0.2%	0.1%	2.7%	2.7%	22.6%	10.1%	20.4%
의료	0.2%	0.3%	5.4%	10.3%	15.3%	20.1%	45.5%
금융	-0.2%	1.2%	1.4%	8.0%	26.3%	8.1%	27.2%
IT	0.7%	1.7%	2.0%	9.3%	41.5%	38.8%	89.2%
통신서비스	0.3%	0.7%	2.4%	5.1%	28.9%	11.8%	5.5%
유틸리티	0.3%	-0.4%	2.4%	1.0%	18.6%	12.4%	31.7%



Korea Sector

	1D	1W	1M	3M	YTD	2Y	3Y
에너지	0.7%	1.6%	-8.1%	-8.9%	-13.6%	-24.9%	-1.7%
소재	0.5%	1.2%	-1.6%	-3.9%	-13.4%	-32.1%	-16.8%
산업재	0.4%	1.6%	-1.5%	3.1%	-6.5%	-13.7%	-10.9%
경기소비재	-0.3%	-0.2%	-1.4%	2.7%	10.0%	-14.7%	-6.5%
필수소비재	0.0%	-0.1%	-0.9%	4.0%	-4.9%	-24.9%	-12.2%
의료	-0.8%	-2.8%	-8.7%	0.2%	-32.6%	-30.3%	30.4%
금융	0.0%	1.8%	1.9%	3.7%	-3.2%	-20.8%	-7.5%
IT	0.6%	4.5%	0.4%	7.9%	30.6%	0.2%	47.2%
통신서비스	0.2%	0.9%	2.9%	7.7%	21.7%	20.9%	43.2%
유틸리티	1.1%	-2.3%	2.8%	10.4%	-14.9%	-23.2%	-36.1%



Fixed Income

	Close	1D	1M	YTD
국고채 3년	1.380	-1.0	-12.5	-44.3
국고채 10년	1.620	0.1	-17.7	-33.6
미국채 2년	1.613	-3.8	-6.1	-87.5
미국채 10년	1.791	-5.0	-15.0	-89.3
일본 국채 10년	0.003	1.6	6.6	0.0
중국 국채 10년	3.163	0.0	0.0	-61.1
독일 국채 10년	-0.321	-2.6	-7.6	-56.3

Commodity

	Close	1D	1M	YTD
국제유가(WTI)	58.80	-0.7%	3.4%	29.5%
VIX Index	14.99	-4.4%	18.1%	-41.0%
천연가스	2.25	-0.8%	-14.9%	-23.6%
CRB상품지수	181.49	-0.4%	1.2%	6.9%
금(Comex)	1,473.60	0.8%	1.1%	15.0%
BDI(Baltic Dry)	1,528.00	0.0%	13.6%	20.2%
구리	278.75	1.2%	4.6%	5.9%

Currency

	Close	1D	1M	YTD
달러인덱스(pt)	97.14	-0.3%	-1.1%	1.1%
원/달러(원)	1,194.67	0.3%	2.4%	7.3%
엔/달러(엔)	108.56	-0.1%	-0.4%	-1.1%
달러/유로(달러)	1.11	0.3%	0.9%	-2.9%
원/홍콩달러(원)	153.01	0.5%	2.7%	7.6%
원/위안(원)	169.76	0.2%	2.0%	4.9%
달러/파운드(달러)	1.32	0.3%	2.7%	3.6%

※ 작성자(SK증권 리서치센터)는 본 조사분석자료에 게재된 내용들이 외부의 부당한 압력이나 간섭없이 신의성실하게 작성되었음을 확인합니다. 자료 제공일 시점에서의 의견 및 추정치로 최종 실적과 오차가 발생할 수 있으며, 투자를 유도할 목적이 아니라 투자판단에 참고가 되는 정보제공을 목적으로 하고 있습니다. 투자자 투자자 자신의 판단과 책임하에 최종결정을 하시기 바랍니다. 본 자료는 당사의 저작물로서 모든 저작권은 당사에게 있으며, 어떠한 경우에도 당사의 동의 없이 복제, 대여, 전송, 재배포 될 수 없습니다.



MORNING CALL



2019-12-12, (목)

일일 상승률 상위 종목			일일 하락률 상위 종목		
종목명	시가총액	수익률	종목명	시가총액	수익률
에스텍파마	1,678	30.0%	네이처셀	4,650	-30.0%
에이프론헌 H&G	1,787	29.4%	알파홀딩스	1,227	-12.9%
코스모화학	1,674	20.3%	일진홀딩스	2,406	-8.9%
티에스이	1,361	9.8%	해성산업	1,056	-7.3%
와이엔텍	1,929	9.6%	오상자이엘	1,010	-6.9%
미래에셋벤처투자	1,426	9.2%	에이치엘비생명과학	9,928	-6.0%
대양금속	2,248	9.0%	에이프론헌 KIC	4,517	-5.8%
엠에스오토텍	1,905	8.9%	HDC현대산업개발	11,072	-5.6%
신스타임즈	1,083	8.5%	에이치엘비파워	1,158	-5.3%
아시아나IDT	2,975	8.5%	동양	2,793	-5.3%
에이비프로바이오	1,401	8.3%	나노엔텍	1,417	-5.1%
서원	1,040	7.6%	알테오젠	7,574	-5.1%
액트로	1,384	7.4%	에이치엘비	41,371	-4.9%
피엔티	1,288	7.2%	SBS미디어홀딩스	2,686	-4.7%
필링크	1,053	6.9%	아이티센	1,062	-4.7%
SBI핀테크솔루션즈	2,688	6.9%	아이진	1,425	-4.6%
텔콘RF계약	6,657	6.8%	메지온	11,762	-4.5%
케이피엠테크	1,098	6.4%	이그잭스	1,014	-4.4%
피앤이솔루션	1,464	6.3%	슈프리마	2,266	-4.2%
에스엠코어	2,053	6.3%	필룩스	5,934	-4.2%

원가 좋아하는
사람들이 벌써
이렇게나

16만

**시럽웰스 회원
16만 돌파!**

시럽웰스님 외 160,000명이 좋아합니다

스마트하게 돈 버는 지갑, 시럽웰스

membership Wealth

주요 투자자별 순매수/순매도 상위 종목 (단위: 억원)

<외국인 순매수 상위>			<외국인 순매도 상위>			<기관 순매수 상위>			<기관 순매도 상위>			<개인 순매수 상위>			<개인 순매도 상위>		
종목명	매수대금	종목명	매도대금	종목명	매수대금	종목명	매도대금	종목명	매수대금	종목명	매도대금	종목명	매수대금	종목명	매도대금		
삼성전자	240.4	KT&G	-182.5	삼성전자	402.9	카카오	-197.4	에이치엘비	131.5	삼성전자	-638.6						
카카오	177.4	에이치엘비	-169.8	SK하이닉스	161.9	HDC현대산업개발	-110.1	KT&G	106.7	삼성전기	-168.1						
삼성엔지니어링	34.2	SK하이닉스	-158.5	삼성전기	93.3	HDC	-53.5	에이치엘비생명과학	92.5	KH바텍	-91.3						
삼성전기	80.8	현대차	-95.6	한국전력	84.5	젬백스	-43.6	HDC현대산업개발	84.9	하나금융지주	-76.2						
하나금융지주	68.5	셀트리온	-94.6	KH바텍	77.0	엔씨소프트	-43.6	에이스테크	68.8	LG이노텍	-74.7						
삼성SDI	66.0	신한지주	-93.3	LG	75.0	LG디스플레이	-43.1	기업은행	64.2	삼성SDI	-74.6						
LG이노텍	58.5	에이치엘비생명과학	-90.8	신한지주	73.3	SK	-39.1	LG생활건강	59.3	동진세미캠	-69.2						
오이솔루션	55.6	LG생활건강	-85.2	KT&G	71.3	DB하이텍	-37.2	LG화학	50.2	SK	-69.1						
호텔신라	55.5	헬릭스미스	-80.6	S-Oil	61.0	CJ ENM	-29.5	셀트리온	43.1	호텔신라	-67.1						
현대바이오	55.4	기업은행	-77.8	이마트	53.5	씨젠	-27.3	HDC	42.8	엔씨소프트	-65.6						
DB하이텍	53.2	현대모비스	-62.3	POSCO	53.0	메리츠화재	-24.3	LG디스플레이	42.8	한국조선해양	-60.3						
만도	46.0	LG	-61.3	KB금융	48.6	한미약품	-23.6	네이처셀	38.0	오이솔루션	-56.8						
CJ ENM	40.1	한국전력	-58.7	고려아연	47.5	현대모비스	-22.7	헬릭스미스	37.1	현대바이오	-56.4						
KH바텍	37.3	SK	-58.4	대한항공	46.4	현대글로비스	-20.8	한미약품	36.1	이마트	-52.9						
엠씨넥스	34.5	에이스테크	-58.1	NAVER	44.6	지노믹트리	-20.6	비에이치	35.0	삼성생명	-50.8						
삼성엔지니어링	34.2	우리금융지주	-55.4	동진세미캠	44.5	영원무역	-18.2	젬백스	32.6	클래시스	-48.3						
일진머티리얼즈	34.1	LG유플러스	-54.1	헬릭스미스	43.7	에스엠	-16.4	에이프론헌제약	31.7	삼성물산	-45.1						
네패스	33.9	KB금융	-52.0	셀트리온	43.0	RFHIC	-16.1	파트론	21.7	NAVER	-43.9						
한진칼	31.5	비에이치	-50.4	LG유플러스	42.6	LG화학	-14.9	텔콘RF계약	20.7	대한항공	-41.3						

후강통(Shanghai-Hongkong Link) 시가총액 상위기업 수익률 (단위: CNY, %) 선강통(Shenzhen-Hongkong Link) 시가총액 상위기업 수익률 (단위: CNY, %)

코드	종목명	시가총액(M)	Close	수익률	코드	종목명	시가총액(M)	Close	수익률
600276 C1 Equity	JIANGSU HENGRUI MEDICINE C-A	375,939.2	85.00	0.59%	002475 C2 Equity	LUXSHARE PRECISION INDUSTF	191,440.8	35.79	-2.80%
600519 C1 Equity	KWEICHOW MOUTAI CO LTD-A	1,455,908.1	1,158.98	-0.47%	000651 C2 Equity	GREE ELECTRIC APPLIANCES I-A	369,365.9	61.40	-1.22%
601318 C1 Equity	PING AN INSURANCE GROUP CO	1,520,325.2	84.04	0.54%	000858 C2 Equity	WULIANGYE YIBIN CO LTD-A	500,028.7	128.82	-1.56%
601888 C1 Equity	CHINA INTERNATIONAL TRAVEL-	172,989.3	88.60	0.15%	002714 C2 Equity	MUYUAN FOODSTUFF CO LTD-	178,032.3	82.35	-1.96%
600406 C1 Equity	NARI TECHNOLOGY CO LTD-A	95,446.7	20.65	0.24%	002415 C2 Equity	HANGZHOU HIKVISION DIGITA	292,966.1	31.35	2.48%
600048 C1 Equity	POLY DEVELOPMENTS AND HOLL	185,886.5	15.58	0.71%	300760 C2 Equity	SHENZHEN MINDRAY BIO-MED	216,940.1	178.45	-1.19%
601138 C1 Equity	FOXCONN INDUSTRIAL INTERNE-	353,813.1	17.82	0.39%	002241 C2 Equity	GOERTEK INC -A	66,492.2	20.49	-4.70%
600031 C1 Equity	SANY HEAVY INDUSTRY CO LTD-	135,354.2	16.07	-0.06%	002304 C2 Equity	JIANGSU YANGHE BREWERY -A	149,930.2	99.49	-0.33%
601166 C1 Equity	INDUSTRIAL BANK CO LTD -A	400,941.9	19.30	2.33%	000333 C2 Equity	MIDEA GROUP CO LTD-A	395,933.8	57.06	-1.02%
600690 C1 Equity	HAIER SMART HOME CO LTD-A	108,342.8	17.29	2.67%	002439 C2 Equity	VENUSTECH GROUP INC-A	29,124.6	32.48	4.64%

※ 작성자(SK증권 리서치센터)는 본 조사분석자료에 게재된 내용들이 외부의 부당한 압력이나 간섭없이 신의성실하게 작성되었음을 확인합니다. 자료 제공일 시점에서의 의견 및 추정치로 최종 실적과 오차가 발생할 수 있으며, 투자를 유도할 목적이 아니라 투자판단에 참고가 되는 정보제공을 목적으로 하고 있습니다. 투자시 투자자 자신의 판단과 책임하에 최종결정을 하시기 바랍니다. 본 자료는 당사의 저작물로서 모든 저작권은 당사에게 있으며, 어떠한 경우에도 당사의 동의 없이 복제, 대여, 전송, 재배포 될 수 없습니다.





코스피 & 코스닥 섹터별 시가총액 상위 종목 수익률(국내)

(단위 : 억원 / 원)

섹터	코드	종목명	시가총액	Close	1D	1W	YTD	코드	종목명	시가총액	Close	1D	1W	YTD
에너지 Energy	A096770	SK이노베이션	135,000	146,000	0.3%	1.4%	-18.7%	A009830	한화케미칼	28,501	17,650	0.6%	-0.6%	-12.6%
	A010950	S-Oil	101,325	90,000	1.9%	2.2%	-7.9%	A002380	KCC	22,749	215,500	-1.4%	-2.5%	-30.3%
	A078930	GS	45,854	49,350	0.0%	1.3%	-4.4%	A011780	금호석유	22,577	74,100	3.9%	3.6%	-15.1%
	A018670	SK가스	7,908	86,500	-0.4%	-0.4%	22.4%	A047050	포스코인터내셔널	23,688	19,200	0.8%	1.1%	5.5%
	A002960	한국셀석유	4,284	329,500	-0.5%	-0.8%	-2.1%	A010060	OCI	14,405	60,400	-0.5%	-0.7%	-43.6%
	A017940	E1	3,283	47,850	-0.3%	-0.3%	-14.3%	A011790	SKC	17,153	45,700	0.8%	-0.9%	27.7%
소재 Materials	A051910	LG화학	212,130	300,500	0.5%	1.4%	-13.4%	A036490	SK머티리얼즈	17,921	169,900	0.8%	-0.9%	12.5%
	A005490	POSCO	201,402	231,000	-0.2%	1.8%	-4.9%	A036830	솔브레인	12,614	72,500	2.0%	3.6%	52.5%
	A010130	고려아연	78,688	417,000	2.6%	1.3%	-3.6%	A178920	SKC코오롱PI	9,926	33,800	2.1%	4.0%	1.8%
	A011170	롯데케미칼	73,692	215,000	1.4%	0.2%	-22.4%	A005290	동진세미켐	7,764	15,100	4.5%	3.8%	106.6%
	A004020	현대제철	41,235	30,900	0.2%	0.7%	-31.7%	A278280	천보	5,430	54,300	3.0%	5.2%	14.8%
	A003410	쌍용양회	27,410	5,440	1.1%	0.2%	-13.5%	A078130	국일제지	7,671	6,330	0.5%	1.9%	434.2%
산업재 Industrials	A028260	삼성물산	191,587	101,000	0.5%	-1.5%	-4.3%	A010140	삼성중공업	44,667	7,090	1.9%	4.4%	-4.3%
	A034730	SK	182,233	259,000	-0.8%	2.2%	-0.4%	A000720	현대건설	47,048	42,250	0.6%	3.8%	-22.6%
	A003550	LG	129,073	74,800	1.1%	3.6%	7.0%	A004990	롯데지주	36,351	34,650	0.0%	-2.3%	-34.3%
	A009540	한국조선해양	87,051	123,000	0.8%	2.5%	-4.3%	A047810	한국항공우주	33,824	34,700	-1.0%	-3.3%	8.8%
	A086280	현대글로벌비스	54,375	145,000	-1.0%	-1.7%	12.4%	A012750	에스원	37,049	97,500	1.8%	1.7%	-3.0%
	A267250	현대중공업지주	55,537	341,000	0.0%	-0.2%	-1.5%	A000120	CJ대한통운	35,359	155,000	-1.3%	2.7%	-7.2%
자유소비재 Consumer Discretionary	A005380	현대차	254,265	119,000	-0.8%	-2.5%	0.4%	A028300	에이치엘비	41,371	96,800	-4.9%	-14.4%	21.2%
	A012330	현대모비스	243,985	256,000	-0.4%	2.6%	34.7%	A035760	CJ ENM	33,420	152,400	1.9%	-0.9%	-24.5%
	A000270	기아차	179,373	44,250	0.5%	3.0%	31.3%	A034230	파라다이스	17,279	19,000	1.3%	4.1%	0.8%
	A066570	LG전자	116,517	71,200	0.0%	1.7%	14.3%	A028150	GS홈쇼핑	9,850	150,100	1.1%	2.8%	-16.4%
	A035250	강원랜드	63,219	29,550	1.4%	0.0%	-7.7%	A025980	아나티	8,674	10,250	2.5%	-0.5%	-45.3%
	A021240	웅진코웨이	65,682	89,000	-2.1%	-4.2%	20.1%	A033290	코웰패션	4,797	5,300	-1.1%	1.7%	11.5%
필수소비재 Consumer Staples	A051900	LG생활건강	196,008	1,255,000	-0.8%	-0.4%	14.0%	A282330	BGF리테일	27,568	159,500	-2.2%	-4.5%	-21.8%
	A033780	KT&G	130,840	95,300	-0.3%	-1.0%	-6.1%	A139480	이마트	36,796	132,000	2.3%	6.9%	-27.7%
	A090430	아모레퍼시픽	112,825	193,000	0.3%	1.3%	-7.9%	A007070	GS리테일	28,683	37,250	-0.4%	-3.1%	-8.0%
	A002790	아모레G	64,482	78,200	-0.4%	-3.5%	7.8%	A007310	오뚜기	19,288	535,000	1.7%	-2.2%	-26.1%
	A271560	오리온	41,908	106,000	2.9%	-1.9%	-11.7%	A000080	하이트진로	19,953	28,450	2.0%	-2.1%	71.4%
	A097950	CJ제일제당	37,937	252,000	-0.6%	5.7%	-23.8%	A026960	동서	17,448	17,500	-0.3%	0.6%	-2.2%
의료 Health Care	A207940	삼성바이오로직스	257,382	389,000	-0.3%	-0.6%	0.7%	A091990	셀트리온헬스케어	65,847	45,750	-0.3%	-3.0%	-39.2%
	A068270	셀트리온	211,116	164,500	-1.2%	-3.8%	-26.1%	A084990	헬릭스미스	17,239	80,500	-1.6%	-1.8%	-59.7%
	A128940	한미약품	34,140	294,000	-1.3%	-9.7%	-36.6%	A145020	휴젤	18,948	370,100	2.7%	-0.8%	-3.0%
	A008930	한미사이언스	23,599	36,450	-2.9%	-6.7%	-53.9%	A086900	메디톡스	16,910	290,800	-0.2%	-3.0%	-49.7%
	A000100	유한양행	28,940	226,500	0.9%	4.1%	10.8%	A140410	메지온	11,762	135,100	-4.5%	-10.5%	46.9%
	A069620	대웅제약	15,178	131,000	0.4%	-1.5%	-30.5%	A067630	에이치엘비생명과학	9,928	21,100	-6.0%	-8.3%	22.7%
IT Information Technology	A005930	삼성전자	3,098,317	51,900	0.8%	5.0%	34.1%	A032500	케이엠더블유	19,782	49,700	1.4%	2.6%	350.8%
	A000660	SK하이닉스	586,770	80,600	-0.1%	3.7%	33.2%	A240810	원익IPS	15,437	31,450	0.2%	3.1%	56.5%
	A018260	삼성에스디에스	151,274	195,500	1.6%	0.5%	-4.2%	A056190	에스에프에이	15,261	42,500	2.7%	1.7%	22.8%
	A006400	삼성SDI	156,439	227,500	0.4%	1.6%	3.9%	A098460	고영	13,904	101,400	1.3%	1.2%	22.9%
	A034220	LG디스플레이	56,535	15,800	-2.5%	9.0%	-12.5%	A039030	이오테크닉스	10,632	86,300	0.6%	0.2%	78.7%
	A011070	LG이노텍	31,596	133,500	1.9%	6.4%	54.5%	A218410	RFHIC	7,859	33,100	1.1%	4.4%	34.6%
	A012510	더존비즈온	21,275	71,700	2.3%	1.7%	38.2%	A058470	리노공업	9,435	61,900	0.7%	4.0%	31.6%
	A020150	일진머티리얼즈	17,891	38,800	2.1%	5.3%	-5.4%	A046890	서울반도체	8,192	14,050	0.4%	4.5%	-27.4%
	A307950	현대오일뱅크	10,385	49,450	-0.5%	-0.7%	-44.3%	A006490	인스코비	2,932	3,015	-2.3%	0.5%	-39.3%
	A017670	SK텔레콤	194,597	241,000	0.4%	0.8%	-10.6%	A036630	세종텔레콤	2,263	377	0.5%	0.3%	-20.1%
통신서비스 Telecommunication Services	A030200	KT	70,109	26,850	0.0%	0.2%	-9.9%	A065530	전파기술	1,758	3,325	0.8%	2.2%	31.9%
	A032640	LG유플러스	59,816	13,700	-0.4%	1.1%	-22.4%	A000810	삼성화재	112,752	238,000	0.9%	3.7%	-11.5%
	A055550	신한지주	206,988	43,650	-0.9%	0.7%	10.2%	A086790	하나금융지주	111,090	37,000	0.4%	4.2%	2.1%
금융 Financials	A105560	KB금융	200,694	48,000	-0.6%	4.2%	3.2%	A316140	우리금융지주	81,977	11,350	0.0%	-1.7%	-25.8%
	A032830	삼성생명	148,400	74,200	1.9%	3.1%	-9.1%	A015350	부산가스	3,905	35,500	0.3%	0.0%	-4.8%
	A015760	한국전력	182,960	28,500	1.2%	-2.6%	-13.9%	A004690	삼천리	3,418	84,300	0.0%	-0.8%	-7.4%
유틸리티 Utilities	A036460	한국가스공사	34,940	37,850	-0.1%	-0.8%	-21.5%	A017390	서울가스	3,535	70,700	-0.3%	2.3%	-17.2%
	A071320	지력난방공사	5,633	48,650	0.8%	2.9%	-14.7%	A267290	경동도시가스	1,256	21,300	0.2%	-0.4%	-19.9%

※ 작성자(SK증권 리서치센터)는 본 조사분석자료에 게재된 내용들이 외부의 부당한 압력이나 간섭없이 신의성실하게 작성되었음을 확인합니다. 자료 제공일 시점에서의 의견 및 추정치로 최종 실적과 오차가 발생할 수 있으며, 투자를 유도할 목적이 아니라 투자판단에 참고가 되는 정보제공을 목적으로 하고 있습니다. 투자자 투자자 자신의 판단과 책임하에 최종결정을 하시기 바랍니다. 본 자료는 당사의 저작물로서 모든 저작권은 당사에게 있으며, 어떠한 경우에도 당사의 동의 없이 복제, 대외, 전송, 재배포 될 수 없습니다.





2019년 12월 시장 캘린더

월	화	수	목	금	비고
				1 · 미국 9월 건설지출 · 미국 10월 고용동향 · 미국 10월 ISM 제조업 · 유로존 라가르드 총재 취임 · 중국 10월 제조업 PMI · 일본 9월 실업률 · 일본 제조업 PMI · 한국 코리아세일페스타 · 네이버퍼이낸셜 출범예정	
4 · 일본 문화의 날 대체휴장 · 미국 9월 공장주문 · 미국 10월 ISM-뉴욕 비즈니스 여건 · 유로존 10월 제조업 PMI · 독일 10월 제조업 PMI · 영국 10월 마켓 건설업 PMI · 한국 9월 온라인쇼핑동향 · 삼성전자 삼성 AI 포럼 · 국민은행 5G 알뜰폰 서비스 출시	5 · 미국 9월 무역수지 · 미국 10월 합성 PMI · 미국 10월 서비스업 PMI · 유로존 9월 PPI · 중국 10월 서비스업 PMI · 중국 10월 종합 PMI	6 · 미국 9월 구인 및 이직 보고서 · 미국 10월 ISM 비제조업지수 · 미국 3분기 비농업 노동생산성 · 유로존 ECB 통화정책회의 · 유로존 10월 합성 PMI · 유로존 9월 소매판매 · 독일 10월 합성 PMI · 독일 9월 공장수주 · 한국 9월 국제수지	7 · 미국 9월 소비자신용지수 · 유로존 EU 재무장관회의 · 독일 9월 산업생산 · 영국 BOE 기준금리결정 · 영국 10월 주택가격지수 · 중국 10월 외환보유액 · 한국 3분기 시도 서비스업생산 및 소매판매 동향	8 · MSCI 신흥국 11월 정기변경 · 미국 9월 도매재고지수 · 미국 11월 미시건대 소비심리 평가지수 잠정치 · 독일 9월 무역수지 · 중국 10월 무역수지 · 일본 9월 가계지출 · 일본 9월 경기동향지수 · 일본 10월 외환보유액	
11 · 중국 광군제 · 영국 3분기 GDP 예비치 · 영국 9월 무역수지 · 영국 9월 산업생산 · 일본 9월 핵심기계류수주	12 · 미국 10월 NFIB 소기업 낙관지수 · 영국 9월 실업률 · 일본 10월 공작기계수주	13 · 미국 10월 소비자물가지수 · 유로존 9월 산업생산 · 독일 10월 CPI · 영국 10월 PPI · 일본 10월 PPI · 한국 9월 통화 및 유동성 · 한국 10월 고용동향 · 한국 대한민국 게임대상	14 · 대한민국 대학수학능력시험 · OPEC 월간 보고서 · 미국 10월 생산자물가지수 · 중국 10월 산업생산 · 중국 10월 고정자산투자 · 일본 3분기 GDP · 일본 9월 3차산업지수 · 한국 10월 수출입물가지수 · 한국 지스타 2019	15 · 미국 9월 기업재고 · 미국 10월 소매판매 · 미국 10월 산업생산 · 유로존 9월 무역수지 · 영국 10월 소매판매 · 중국 10월 주택가격지수 · 일본 9월 산업생산	
18 · 미국 화웨이 거래 제한 유예 시한 · 미국 11월 NAHB 주택 시장지수	19 · 미국 10월 주택착공, 건축허가 · 구글 클라우드 게임 서비스 "스태디아" 출시	20 · 미국 10월 의사록 공개 · 유로존 ECB 통화정책회의 · 독일 10월 PPI · 일본 10월 무역수지 · 한국 10월 생산자물가지수 · 한국 9월 국제투자대조표(잠정)	21 · 미국 10월 경기선행지수 · 미국 10월 기준주택판매 · 미국 11월 필라델피아 연준 제조업 지수 · 일본 9월 전산업지수 · 한국 3분기 가계신용(잠정)	22 · 미국 11월 합성 PMI · 미국 11월 캔자스 연준 제조업지수 · 유로존 11월 합성 PMI 예비 · 유로존 11월 소비자신뢰지수 · 독일 3분기 GDP 확정치 · 독일 11월 제조업 PMI 예비치 · 한국 10월 관광통계	
25 · 한국-아세안 정상회의 · 미국 10월 시카고연방 국가활동지수 · 미국 11월 달라스 연준 제조업 · 독일 11월 IFO 기업환경지수	26 · 미국 11월 소비자신뢰지수 · 미국 10월 신규주택판매 · 미국 11월 리치몬드 연방 제조업지수 · 독일 11월 GF소비자신뢰지수 · 한국 10월 무역지수 및 교역조건	27 · 미국 10월 내구재주문 · 미국 10월 개인소득, 개인지출 · 미국 10월 내구재주문 · 미국 10월 잠정주택판매지수 · 미국 연준 베이지북 공개 · 미국 3분기 GDP 수정치 · 중국 10월 공업이익 · 한국 9월 인구동향 · 한국 11월 소비자동향조사	28 · 미국 증시 추수감사절 휴장 · 유로존 11월 소비자신뢰지수 · 독일 11월 CPI · 한국 10월 금융기관 가중평균금리 · 한국 11월 기업경기실사지수	29 · 한국 11월 금통위 · 미국 증시 조기폐장(추수감사절) · 미국 11월 PMI · 유로존 10월 실업률 · 독일 11월 실업률 · 일본 10월 건설수주 · 일본 10월 신규주택착공건수 · 일본 10월 실업률 · 한국 10월 산업활동동향	

※ 작성자(SK증권 리서치센터)는 본 조사분석자료에 게재된 내용들이 외부의 부당한 압력이나 간섭없이 신의성실하게 작성되었음을 확인합니다. 자료 제공일 시점에서의 의견 및 추정치로 최종 실적과 오차가 발생할 수 있으며, 투자를 유도할 목적이 아니라 투자판단에 참고가 되는 정보제공을 목적으로 하고 있습니다. 투자자 투자의 판단과 책임하에 최종결정을 하시기 바랍니다. 본 자료는 당사의 저작물로서 모든 저작권은 당사에게 있으며, 어떠한 경우에도 당사의 동의 없이 복제, 대여, 전송, 재배포 될 수 없습니다.



섹터별 시가총액 상위 종목 수익률(해외)

Dow Jones Industrial Average Members

Company	국가	Close	(단위 : 각국 거래소 통화 기준)			
			1D	1W	1M	YTD
Apple	USA	270.8	0.9%	3.4%	3.3%	71.7%
American Express	USA	120.6	-0.2%	2.3%	-0.2%	26.6%
Boeing	USA	350.0	0.6%	0.3%	-4.6%	8.5%
Caterpillar	USA	144.0	0.8%	2.8%	-2.7%	13.3%
Cisco Systems	USA	44.3	0.4%	0.9%	-7.9%	2.2%
Chevron	USA	116.2	-1.4%	-0.6%	-3.8%	6.8%
Walt Disney	USA	147.6	1.0%	-0.5%	7.9%	34.6%
Dow Inc	USA	53.1	-0.1%	1.6%	-4.9%	-
Walgreens Boots Alliance	USA	58.0	-0.7%	-1.5%	-6.8%	-15.1%
Goldman Sachs Group	USA	221.2	-0.3%	2.4%	1.0%	32.4%
Home Depot	USA	212.0	-1.8%	-1.0%	-8.5%	23.4%
IBM	USA	133.8	-0.1%	1.3%	-1.3%	17.7%
Intel	USA	57.1	0.8%	1.9%	-2.2%	21.6%
Johnson & Johnson	USA	141.0	0.7%	1.1%	6.8%	9.2%
JPMorgan Chase & Co	USA	134.2	-0.2%	1.4%	3.3%	37.5%
Coca-Cola	USA	54.0	0.3%	-0.6%	4.1%	13.9%
McDonald's	USA	194.7	-0.1%	0.2%	1.1%	9.7%
3M	USA	168.7	0.6%	1.0%	-0.8%	-11.4%
Merck & Co	USA	89.0	-0.1%	0.3%	6.8%	16.5%
Microsoft	USA	151.7	0.4%	1.2%	3.8%	49.4%
NIKE	USA	97.2	0.2%	3.7%	7.9%	31.1%
Pfizer	USA	38.2	-0.7%	0.2%	3.5%	-12.4%
Procter & Gamble	USA	124.7	0.3%	0.1%	4.5%	35.6%
Travelers	USA	134.6	-0.7%	-0.4%	0.8%	12.4%
UnitedHealth Group	USA	280.5	0.4%	0.4%	10.4%	12.6%
United Technologies	USA	147.3	1.3%	1.9%	-0.6%	38.3%
Visa	USA	182.0	-0.1%	0.8%	1.4%	37.9%
Verizon	USA	61.1	-0.2%	0.9%	2.5%	8.6%
Walmart	USA	119.0	-0.1%	0.3%	0.0%	27.8%
Exxon Mobil	USA	69.0	-0.1%	0.5%	-2.0%	1.1%

Materials

Company	국가	Close	(단위 : 각국 거래소 통화 기준)			
			1D	1W	1M	YTD
BHP Billiton	AUS	38.6	0.4%	4.8%	3.8%	17.6%
BASF	DEU	67.4	0.1%	-1.5%	-4.2%	11.5%
Rio Tinto	AUS	99.1	0.4%	4.3%	6.6%	32.3%
SABIC	SAU	92.8	0.7%	2.2%	-0.2%	-20.1%
Glencore	GBR	218.7	0.8%	-8.2%	-10.9%	-20.5%
Vale S.A.	BRA	51.8	1.2%	1.8%	7.7%	1.6%
Air Liquide S.A.	FRA	122.4	0.1%	1.3%	3.0%	24.1%
Nutrien	CAN	61.1	-0.5%	-0.9%	-4.8%	-11.5%
Shin-Etsu Chemical	JAP	11,755.0	0.0%	-0.9%	-2.2%	37.7%
LyondellBasell	USA	91.2	0.7%	-0.3%	-6.2%	9.6%
Air Products & Chemicals	USA	229.5	0.0%	0.3%	-2.4%	43.4%
Southern Copper	USA	40.6	2.3%	7.6%	6.5%	33.6%
Linde PLC	USA	205.6	0.8%	1.4%	1.7%	31.8%
Alcoa	USA	20.7	0.0%	4.5%	-7.1%	-22.3%

Industrials

Company	국가	Close	(단위 : 각국 거래소 통화 기준)			
			1D	1W	1M	YTD
Honeywell Int'l	USA	176.0	1.1%	1.6%	-2.7%	33.2%
Siemens	DEU	117.2	1.5%	-0.8%	4.0%	20.3%
Union Pacific	USA	174.5	1.5%	1.7%	-1.3%	26.2%
Lockheed Martin	USA	386.2	0.5%	0.4%	1.3%	47.5%
UPS	USA	116.8	-1.5%	0.3%	-5.2%	19.7%
Airbus	FRA	124.0	-0.2%	-3.1%	-6.7%	47.7%
Fedex	USA	159.1	1.3%	3.4%	-1.9%	-1.4%
General Dynamics	USA	179.3	-0.7%	0.7%	-2.8%	14.0%
Raytheon	USA	217.8	0.6%	1.4%	0.8%	42.0%
Northrop Grumman	USA	348.7	1.2%	1.6%	-0.4%	42.4%
Vinci	FRA	99.0	0.4%	0.9%	-2.0%	37.4%
Illinois Tool Works	USA	176.9	1.4%	3.0%	0.9%	39.6%
Deutsche Post	DEU	34.2	1.3%	1.2%	4.4%	43.2%
Canadian National Railway	CAN	118.9	0.3%	1.4%	-4.0%	17.6%

Energy

Company	국가	Close	(단위 : 각국 거래소 통화 기준)			
			1D	1W	1M	YTD
Royal Dutch Shell	GBR	2,168.0	-0.3%	0.2%	-6.9%	-6.0%
Petro China	HKG	3.6	0.3%	2.5%	-5.7%	-24.9%
Total	FRA	47.4	-0.5%	0.4%	-4.1%	2.6%
BP	GBR	463.3	-1.3%	-1.9%	-8.6%	-6.6%
China Petroleum	HKG	4.4	0.2%	1.6%	-3.9%	-21.3%
Schlumberger	USA	38.4	2.8%	6.1%	5.5%	6.4%
Petrobras	BRA	30.4	-0.1%	2.5%	-0.2%	34.0%
Reliance Industries	IND	1,562.4	0.0%	0.6%	9.4%	39.4%
Equinor	NOR	168.0	-0.3%	0.1%	-5.7%	-8.6%
Shenhua Energy	HKG	15.3	0.7%	1.2%	-3.0%	-10.8%
Conocophillips	USA	61.7	-0.1%	1.7%	4.7%	-1.1%
CNOOC	HKG	11.4	0.7%	1.8%	-7.8%	-6.1%
ENI S.P.A.	ITA	13.6	-0.5%	-0.4%	-3.8%	-1.1%
EOG Resources Inc	USA	74.7	-0.2%	3.6%	1.2%	-14.4%
Rosneft Oil Co.	RUS	451.7	0.6%	2.2%	-0.3%	4.4%
Gazprom	RUS	247.3	0.2%	-0.6%	-5.0%	61.1%
Lukoil	RUS	6,110.0	0.2%	0.6%	1.0%	22.3%
Suncor Energy	CHN	41.8	-0.8%	1.1%	-1.7%	9.6%
Enterprise Products Partners	USA	27.7	1.8%	5.9%	6.2%	12.5%
Enbridge	CHN	50.9	-0.5%	1.0%	2.0%	20.1%
Occidental Petroleum	USA	37.5	-0.1%	-2.4%	-3.4%	-38.8%

Consumer Discretionary

Company	국가	Close	(단위 : 각국 거래소 통화 기준)			
			1D	1W	1M	YTD
Amazon	USA	1,748.7	0.5%	-0.7%	-1.3%	16.4%
Toyota Motor	JAP	7,663.0	0.2%	-1.5%	-3.4%	19.6%
Comcast	USA	42.1	-1.6%	-3.3%	-7.0%	23.6%
LVMH	FRA	399.6	0.7%	0.9%	-0.9%	54.8%
Netflix	USA	298.9	2.0%	-1.8%	1.6%	11.7%
Naspers	ZAF	205,000.0	1.0%	-0.7%	-3.8%	7.1%
Booking Holdings	USA	1,925.9	1.1%	0.2%	1.6%	11.8%
Inditex	ESP	30.1	5.2%	7.4%	9.1%	35.8%
Volkswagen	DEU	176.8	1.3%	2.1%	-2.0%	27.1%
Daimler	DEU	49.4	1.7%	-0.5%	-7.5%	7.6%
Charter Comm.	USA	465.9	0.9%	0.8%	-1.6%	63.5%
Starbucks	USA	86.6	0.6%	1.4%	5.0%	34.5%
Adidas	DEU	278.0	1.2%	0.0%	3.0%	52.4%
Lowe's	USA	117.7	1.0%	1.9%	2.8%	27.4%
Tesla	USA	352.7	1.1%	5.9%	2.2%	6.0%
TJX	USA	60.4	0.2%	0.9%	3.1%	35.0%
Marriott International	USA	142.8	1.6%	2.5%	8.3%	31.5%
Gree Electric Appliances	CHN	61.4	-1.2%	-1.9%	0.4%	72.0%
Carnival	USA	45.8	1.0%	4.4%	2.5%	-7.1%
Sands China	HKG	36.8	0.3%	0.4%	-6.6%	7.1%
Nissan Motor	JAP	669.6	-1.5%	-0.4%	-5.3%	-23.9%

※ 작성자(SK증권 리서치센터)는 본 조사분석자료에 게재된 내용들이 외부의 부당한 압력이나 간섭없이 신의성실하게 작성되었음을 확인합니다. 자료 제공일 시점에서의 의견 및 추정치로 최종 실적과 오차가 발생할 수 있으며, 투자를 유도할 목적이 아니라 투자판단에 참고가 되는 정보제공을 목적으로 하고 있습니다. 투자자 투자자 자신의 판단과 책임하에 최종결정을 하시기 바랍니다. 본 자료는 당사의 저작물로서 모든 저작권은 당사에게 있으며, 어떠한 경우에도 당사의 동의 없이 복제, 대여, 전송, 재배포 될 수 없습니다.





Consumer Staples

(단위 : 각국 거래소 통화 기준) Telecommunication Services

(단위 : 각국 거래소 통화 기준)

Company	국가	Close	1D	1W	1M	YTD	Company	국가	Close	1D	1W	1M	YTD
Nestle	CHE	103.1	0.1%	0.8%	-1.2%	29.2%	AT&T	USA	38.2	0.3%	0.2%	-3.0%	33.7%
AB Inbev	BEL	71.0	0.5%	-0.6%	-0.3%	23.1%	China Mobile	HKG	60.1	0.2%	1.4%	-4.2%	-20.2%
Unilever	NLD	54.0	-0.8%	0.3%	-0.1%	13.9%	NTT Docomo	JAP	3,020.0	0.3%	0.2%	-1.0%	22.1%
Pepsico	USA	137.1	0.6%	-0.1%	3.6%	24.1%	Nippon Telegraph	JAP	5,604.0	0.4%	0.3%	1.5%	25.0%
Philip Morris	USA	84.8	1.1%	3.3%	1.3%	27.1%	Softbank	JAP	4,289.0	-0.1%	2.1%	-0.3%	17.4%
Kweichow Moutai	CHN	1,159.0	-0.5%	3.3%	-3.3%	96.4%	Deutsche Telekom	DEU	14.9	0.1%	-0.9%	-2.1%	0.5%
BAT	GBR	2,996.5	0.1%	0.7%	3.0%	19.9%	Vodafone	GBR	143.6	0.6%	-1.7%	-10.4%	-6.1%
L'oreal	FRA	254.4	-0.4%	0.5%	-3.3%	26.4%	KDDI	JAP	3,203.0	0.1%	1.6%	0.1%	22.1%
Altria Group	USA	50.3	0.5%	0.4%	8.4%	1.8%	America Movil SAB	MEX	14.8	1.1%	1.2%	-3.4%	5.9%
AmBev	BRA	18.5	0.4%	0.8%	5.2%	20.0%	T-Mobile	USA	74.6	-0.5%	-4.7%	-6.3%	17.3%
Diageo	GBR	3,080.0	0.2%	-0.1%	-0.9%	10.2%	Telefonica	ESP	6.8	0.3%	-1.2%	-2.1%	-7.9%
Costco Wholesale	USA	295.3	-0.2%	-0.4%	-1.8%	45.0%	Orange	FRA	13.3	0.0%	-2.7%	-6.8%	-5.8%
Kraft Heinz	USA	31.6	-0.9%	1.8%	-3.5%	-26.6%	Singapore Telecom	SGP	3.4	0.3%	-1.2%	0.6%	14.7%
CVS Health	USA	73.4	0.2%	-2.2%	2.3%	12.0%	Emirates Telecom	ARE	16.5	0.9%	0.0%	-0.5%	-2.9%
Mondelez International	USA	53.9	-0.2%	1.1%	4.1%	34.7%	Saudi Telecom	SAU	99.5	-0.2%	7.0%	3.6%	10.7%
							Bell Canada Enterprises	CAN	64.5	0.2%	0.9%	1.1%	19.7%

Health Care

(단위 : 각국 거래소 통화 기준) Utilities

(단위 : 각국 거래소 통화 기준)

Company	국가	Close	1D	1W	1M	YTD	Company	국가	Close	1D	1W	1M	YTD
Novartis	CHE	91.3	0.1%	1.3%	3.6%	22.9%	Nextera Energy	USA	235.8	0.6%	0.6%	6.1%	35.6%
Roche Holding	CHE	303.2	0.1%	0.0%	1.8%	24.6%	Enel S.P.A	ITA	6.8	1.1%	1.1%	-0.8%	34.9%
AbbVie	USA	86.7	0.2%	-0.6%	1.2%	-6.0%	Yangtze Power	CHN	18.0	1.0%	0.4%	0.1%	13.4%
Amgen	USA	234.0	0.1%	0.1%	6.0%	20.2%	Duke Energy	USA	89.0	-0.1%	0.1%	1.6%	3.1%
Novo Nordisk	DNK	382.4	-0.3%	-0.9%	-1.7%	28.4%	Iberdrola	ESP	8.9	1.8%	3.2%	0.6%	27.5%
Abbott Laboratories	USA	84.9	0.4%	-0.3%	1.4%	17.4%	Southern Co/the	USA	60.7	0.6%	-3.2%	0.4%	38.2%
Medtronic	USA	111.7	0.6%	-0.2%	3.5%	22.8%	Dominion Energy	USA	80.9	1.0%	-1.6%	1.6%	13.2%
Bristol Myers Squibb	USA	62.4	0.5%	6.0%	7.3%	20.1%	EDF	FRA	9.4	0.6%	1.2%	2.3%	-31.7%
Sanofi	FRA	88.0	1.5%	4.8%	5.7%	16.2%	Engie	FRA	14.6	1.6%	1.7%	3.4%	20.3%
Gilead Sciences	USA	67.8	1.0%	1.5%	4.9%	8.4%	Exelon	USA	44.2	-1.2%	-0.8%	0.4%	-2.0%
Bayer	DEU	69.1	0.3%	-0.4%	-1.8%	14.2%	National Grid	GBR	897.0	0.7%	2.1%	1.2%	17.4%
GlaxoSmithKline	GBR	1,753.0	0.2%	2.6%	2.0%	17.6%	AEP	USA	92.2	0.2%	0.1%	3.8%	23.3%
Astrazeneca	GBR	7,306.0	0.8%	-0.1%	0.8%	24.4%	HK & China Gas	HKG	14.9	0.8%	0.8%	-2.4%	0.9%
Thermo Fisher	USA	318.1	0.3%	0.8%	8.4%	42.1%	Sempra Energy	USA	148.8	0.9%	0.8%	4.5%	37.5%
Eli Lilly & Co.	USA	120.8	0.1%	1.8%	7.1%	4.4%							
Celgene	USA	108.2	0.0%	0.0%	-1.2%	68.9%							

Information Technology

(단위 : 각국 거래소 통화 기준) Financials

(단위 : 각국 거래소 통화 기준)

Company	국가	Close	1D	1W	1M	YTD	Company	국가	Close	1D	1W	1M	YTD
Alphabet	USA	1,344.3	0.1%	1.9%	3.5%	28.6%	Berkshire Hathaway	USA	333,600.0	0.4%	1.9%	0.8%	9.0%
Tencent	HKG	340.0	1.0%	3.5%	5.3%	8.3%	Ind&Comm BOC	CHN	5.8	0.9%	-0.2%	-0.3%	8.7%
Alibaba	USA	204.6	2.1%	5.6%	9.6%	49.3%	Bank of America	USA	33.6	0.3%	1.5%	1.4%	36.5%
Facebook	USA	202.3	0.7%	1.8%	6.7%	54.3%	Construction BOC	HKG	6.4	1.0%	3.2%	1.6%	-1.4%
Taiwan Semicon	TWN	319.0	1.8%	4.2%	6.0%	41.5%	Wells Fargo	USA	53.2	-1.0%	-0.1%	-1.6%	15.4%
Oracle	USA	56.3	0.9%	3.5%	-0.2%	24.7%	PingAn Insurance	HKG	90.9	1.5%	2.5%	-1.5%	31.4%
Nvidia	USA	217.3	1.6%	3.8%	4.4%	62.8%	Agricultural Bank	HKG	3.2	0.9%	1.9%	0.0%	-5.8%
SAP	DEU	121.3	-0.1%	-0.9%	-2.2%	39.5%	HSBC Holdings	GBR	561.7	0.5%	0.5%	-4.2%	-13.2%
Adobe Systems	USA	303.7	-0.1%	0.4%	4.6%	34.3%	Citi Group	USA	75.6	-0.3%	1.8%	-0.1%	45.1%
Texas Instruments	USA	123.7	1.9%	2.9%	4.8%	30.9%	Bank of China	HKG	3.2	1.3%	2.6%	-1.5%	-5.9%
Broadcom	USA	319.7	1.5%	3.2%	2.2%	25.7%							
Paypal	USA	105.5	1.8%	0.5%	2.8%	25.5%							
ASML	NLD	254.2	1.0%	4.7%	5.1%	85.3%							
Baidu	USA	116.4	1.4%	1.9%	-3.7%	-26.6%							
Qualcomm	USA	87.0	3.4%	6.0%	-5.3%	52.9%							
Micron Technology	USA	49.3	3.8%	6.4%	6.5%	55.2%							
Tokyo Electron	JAP	22,425.0	0.8%	0.2%	2.6%	79.2%							
Nintendo	JAP	45,740.0	-1.4%	4.4%	9.0%	56.2%							
Applied Materials	USA	59.0	4.3%	5.3%	4.3%	80.3%							

Real Estate

(단위 : 각국 거래소 통화 기준)

(단위 : 각국 거래소 통화 기준)

Company	국가	Close	1D	1W	1M	YTD	Company	국가	Close	1D	1W	1M	YTD
Ameican Tower	USA	211.6	0.7%	-0.8%	2.0%	33.7%	China Vanke	HKG	30.0	0.7%	1.7%	6.6%	12.6%
China Vanke	HKG	30.0	0.7%	1.7%	6.6%	12.6%	Simon Property	USA	145.4	-2.4%	-2.5%	-6.4%	-13.4%
Simon Property	USA	145.4	-2.4%	-2.5%	-6.4%	-13.4%	SHKP Ltd	HKG	112.9	-0.4%	1.8%	0.8%	1.2%
SHKP Ltd	HKG	112.9	-0.4%	1.8%	0.8%	1.2%	Country Garden	HKG	11.5	1.1%	4.6%	3.2%	20.5%
Country Garden	HKG	11.5	1.1%	4.6%	3.2%	20.5%	Crown Castle Int'l	USA	134.6	0.5%	0.1%	2.7%	23.9%
Crown Castle Int'l	USA	134.6	0.5%	0.1%	2.7%	23.9%	China Evergrande	HKG	19.5	1.0%	2.0%	2.3%	-16.9%
China Evergrande	HKG	19.5	1.0%	2.0%	2.3%	-16.9%	Overseas land&Invest	HKG	29.0	1.8%	8.4%	10.1%	7.6%
Overseas land&Invest	HKG	29.0	1.8%	8.4%	10.1%	7.6%							

※ 작성자(SK증권 리서치센터)는 본 조사분석자료에 게재된 내용들이 외부의 부당한 압력이나 간섭없이 신의성실하게 작성되었음을 확인합니다. 자료 제공일 시점에서의 의견 및 추정치로 최종 실적과 오차가 발생할 수 있으며, 투자를 유도할 목적이 아니라 투자판단에 참고가 되는 정보제공을 목적으로 하고 있습니다. 투자시 투자자 자신의 판단과 책임하에 최종결정을 하시기 바랍니다. 본 자료는 당사의 저작물로서 모든 저작권은 당사에게 있으며, 어떠한 경우에도 당사의 동의 없이 복제, 대여, 전송, 재배포 될 수 없습니다.

