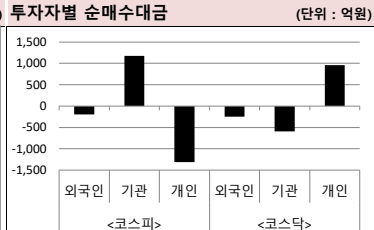
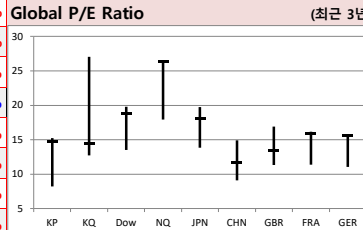
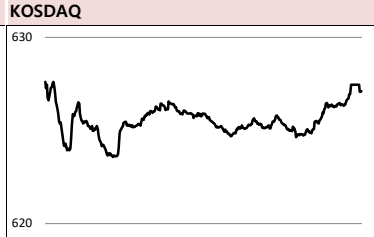




Global Indices										KOSPI		KOSDAQ	
	Close	시가총액	1D	1W	1M	3M	YTD	3Y					
KOSPI	2,098.0	1,358,395.3	0.4%	0.7%	-1.8%	3.9%	2.8%	3.6%	2,110		630		
KOSDAQ	627.1	222,188.5	-0.1%	-0.4%	-5.6%	0.2%	-7.2%	5.5%	2,100				
Dow Jones	27,881.7	7,918.7	-0.1%	1.4%	0.7%	3.9%	19.5%	41.1%	2,090				
Nasdaq	8,616.2	13,327.4	-0.1%	1.1%	1.7%	6.5%	29.9%	58.3%	2,080				
S&P 500	3,132.5	27,009.8	-0.1%	1.3%	1.3%	5.2%	25.0%	38.6%	2,070				
UK	7,213.8	1,925.1	-0.3%	0.8%	-2.0%	-0.3%	7.2%	3.7%					
Germany	13,070.7	1,217.2	-0.3%	0.6%	-1.2%	6.9%	23.8%	16.7%					
France	5,848.0	1,795.0	0.2%	2.1%	-0.7%	4.6%	23.6%	22.8%					
Japan	23,410.2	386,293.8	-0.1%	0.1%	0.1%	9.8%	17.0%	23.2%					
China	2,917.3	32,718.2	0.1%	1.1%	-1.6%	-3.6%	17.0%	-9.8%					
Brazil	110,672.0	3,368.1	-0.3%	1.6%	2.8%	7.3%	25.9%	82.9%					
Vietnam	960.3	3,277,762.0	-0.6%	0.7%	-6.1%	-1.4%	7.6%	44.8%					
India	40,239.9	71,672.2	-0.6%	-1.1%	-0.2%	8.3%	11.0%	50.4%					
Russia	2,932.4	41,217.0	-0.4%	1.7%	-1.4%	5.2%	23.8%	32.8%					



Global Market

미국 증시 - 중국 관세 폭탄 연기에도 하락

- 트럼프가 15일 예정되었던 관세폭탄 연기를 검토한다는 소식에도 불구하고 증시는 하락
- 오히려 최종 결정을 내리지 않았다는 신문 보도에 증시는 더 민감하게 반응한 모습

유럽 증시 - 미국과 중국 무역협상 주시하며 혼조세

- 중국에 대한 미국의 추가 관세 부과가 연기될 것이라는 보도는 호재로 작용
- 다만 미국 의회가 중국산 전기버스, 철도차량 구매를 막는 NDA에 합의했다는 보도에 혼조세

일본 증시 - FOMC에 대한 관망세로 하락

- 전일 미국 뉴욕 증시가 하락하며 오전 한때 닷케이 지수가 100포인트 하락하기도 함
- 다만 반발매수세에 낙폭 축소. FOMC 및 미국과 중국 관세 부과를 앞두고 관망세 질어져

중국 증시 - 전일 뉴욕증시 하락에도 기관매수세에 상승

- 코스피는 중국에 대한 미국의 관세 부과에 대한 관망세를 보였으나 상승 마감
- 그럼에도 불구하고 기관의 매수세에 2,098pt로 상승 마감

China Region Market

중화권 증시 - 물가지표 악화에도 강보합

- 11월 중국 CPI는 전년비 4.5% 상승. 이는 돼지고기 가격이 전년비 110% 가량 올랐기 때문
- 생산자 물가는 전년비 -1.4% 낮아져 5개월 연속 하락하며 경기 우려를 보임

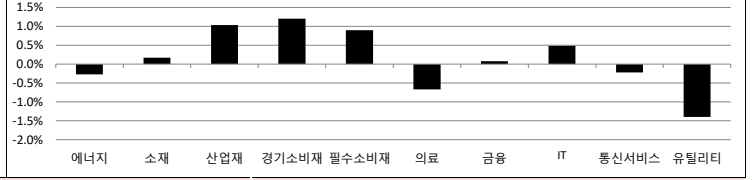
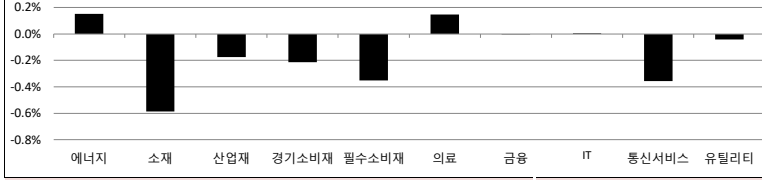
중화권 이슈 - 중국 AI 스타트업 센스타임, 미국 제재에도 상승장구

- 센스타임이 미국 제재에도 올해 매출이 지난해보다 200% 가량 늘어날 것으로 관측됨
- 안면 인식과 비디오 분석 기술이 강점인 센스타임은 중국의 대표 AI 기업

Today's Event

- 아람코, 사우디 타다울 증권시장 상장 예정
- OPEC 월간 보고서
- 한국 11월 고용동향
- 검은사막 모바일 글로벌 출시 예정
- FOMC 회의 발표(12일 새벽)

S&P 500 Sector								Korea Sector							
	1D	1W	1M	3M	YTD	2Y	3Y		1D	1W	1M	3M	YTD	2Y	3Y
에너지	0.2%	3.0%	-1.9%	-0.9%	3.2%	-14.2%	-21.7%	에너지	-0.3%	-0.5%	-9.6%	-9.2%	-14.2%	-25.8%	-2.4%
소재	-0.6%	0.9%	-1.3%	4.8%	17.7%	0.4%	15.7%	소재	0.2%	-1.6%	-3.0%	-3.3%	-13.8%	-31.8%	-17.2%
산업재	-0.2%	1.1%	-1.6%	4.3%	25.0%	7.9%	23.1%	산업재	1.0%	0.9%	-2.7%	4.0%	-6.9%	-14.1%	-11.3%
경기소비재	-0.2%	0.8%	-0.2%	-1.7%	21.8%	23.3%	42.6%	경기소비재	1.2%	0.5%	-1.8%	3.3%	10.3%	-15.5%	-6.2%
필수소비재	-0.4%	0.6%	2.3%	1.9%	22.4%	9.9%	20.2%	필수소비재	0.9%	-1.0%	-1.9%	4.4%	-4.9%	-23.4%	-12.2%
의료	0.1%	1.0%	4.8%	10.4%	15.2%	20.4%	45.3%	의료	-0.7%	-3.5%	-8.6%	0.2%	-32.1%	-26.7%	31.5%
금융	0.0%	2.4%	1.3%	8.7%	26.6%	8.1%	27.4%	금융	0.1%	1.6%	1.4%	6.0%	-3.2%	-20.7%	-7.5%
IT	0.0%	1.4%	1.3%	8.0%	40.5%	38.9%	87.9%	IT	0.5%	2.7%	-1.2%	7.1%	29.8%	-0.7%	46.3%
통신서비스	-0.4%	1.0%	1.7%	4.8%	28.5%	12.8%	5.2%	통신서비스	-0.2%	1.7%	2.5%	7.1%	21.5%	22.1%	43.0%
유틸리티	0.0%	0.0%	1.4%	0.7%	18.2%	12.7%	31.3%	유틸리티	-1.4%	-1.1%	2.6%	10.5%	-15.8%	-24.2%	-36.8%



Fixed Income				Commodity				Currency						
	Close	1D	1M	YTD		Close	1D	1M	YTD		Close	1D	1M	YTD
국고채 3년	1.390	-1.5	-12.5	-43.3	국제유가(WTI)	59.09	0.1%	3.2%	30.1%	달러인덱스(pt)	97.51	-0.1%	-0.9%	1.5%
국고채 10년	1.619	-3.8	-18.1	-33.7	VIX Index	15.68	-1.1%	29.9%	-38.3%	원/달러(원)	1,191.23	0.1%	2.9%	6.9%
미국채 2년	1.652	3.9	-2.3	-83.6	천연가스	2.26	1.4%	-18.9%	-23.0%	엔/달러(엔)	108.72	0.1%	-0.5%	-0.9%
미국채 10년	1.842	2.3	-10.0	-84.3	CRB상품지수	182.17	0.5%	0.5%	7.3%	달러/유로(달러)	1.11	0.3%	0.7%	-3.3%
일본 국채 10년	-0.013	-1.1	3.7	-1.6	금(Comex)	1,463.40	0.3%	0.0%	14.2%	원/홍콩달러(원)	152.20	0.1%	3.0%	7.0%
중국 국채 10년	3.163	0.0	0.0	-61.1	BDI(Baltic Dry)	1,551.00	0.0%	12.6%	22.0%	원/위안(원)	169.39	0.2%	2.2%	4.7%
독일 국채 10년	-0.295	1.2	-3.2	-53.7	구리	275.25	0.2%	2.6%	4.6%	달러/파운드(달러)	1.32	0.1%	3.0%	3.3%

※ 작성자(SK증권 리서치센터)는 본 조사분석자료에 게재된 내용들이 외부의 부당한 압력이나 간섭없이 신의성실하게 작성되었음을 확인합니다. 자료 제공일 시점에서의 의견 및 추정치로 최종 실적과 오차가 발생할 수 있으며, 투자를 유도할 목적이 아니라 투자판단에 참고가 되는 정보제공을 목적으로 하고 있습니다. 투자자 투자자 자신의 판단과 책임하에 최종결정을 하시기 바랍니다. 본 자료는 당사의 저작물로서 모든 저작권은 당사에게 있으며, 어떠한 경우에도 당사의 동의 없이 복제, 대여, 전송, 재배포 될 수 없습니다.



MORNING CALL



2019-12-11, (수)

일일 상승률 상위 종목			일일 하락률 상위 종목		
종목명	시가총액	수익률	종목명	시가총액	수익률
에이프론헌 H&G	1,381	29.9%	젬백스	12,722	-13.4%
에이프론헌제약	3,480	29.7%	큐브엔터	1,087	-9.7%
에이프론헌 KIC	4,792	24.0%	에이디테크놀로지	1,060	-8.4%
위지웍스튜디오	1,391	13.1%	젬백스지오	1,091	-8.2%
엔케이물산	1,011	11.0%	제일바이오	1,173	-7.7%
메가스터디교육	4,900	10.2%	코스모신소재	2,480	-7.0%
넥스트아이	1,153	9.5%	한미약품	34,604	-6.9%
아이티센	1,114	8.5%	동양	2,948	-6.8%
네이처셀	6,639	8.5%	WI	1,273	-6.8%
에이스테크	2,720	8.4%	동양이엔피	1,438	-6.6%
현대바이오	5,266	8.2%	필옵틱스	1,681	-6.3%
클래스스	8,891	6.9%	현대약품	1,622	-5.9%
지트리비엔티	7,511	6.9%	코스모화학	1,392	-5.8%
에이치엘비생명과학	10,563	6.9%	대유	1,100	-5.8%
효성ITX	1,728	6.4%	대창	1,344	-5.8%
에이비엘바이오	8,925	6.2%	흥투코리아	1,310	-5.5%
이노메트리	1,394	5.9%	지엔코	1,112	-5.4%
CJ제일제당	38,162	5.9%	엘엠에스	1,508	-5.3%
루미마이크로	2,352	5.8%	에스티팜	4,953	-5.2%
신세계인터내셔널	16,279	5.8%	텍스터	1,876	-5.1%

원가 좋아하는
사람들이 벌써
이렇게나

16만

**시럽웰스 회원
16만 돌파!**

시럽웰스님 외 160,000명이 좋아합니다

스마트하게 돈 버는 지갑, 시럽웰스

membership Wealth

주요 투자자별 순매수/순매도 상위 종목 (단위: 억원)

<외국인 순매수 상위>			<외국인 순매도 상위>			<기관 순매수 상위>			<기관 순매도 상위>			<개인 순매수 상위>			<개인 순매도 상위>								
종목명	매수대금	종목명	매도대금	종목명	매수대금	종목명	매도대금	종목명	매수대금	종목명	매도대금	종목명	매수대금	종목명	매도대금								
LG전자	225.3	SK하이닉스	-178.1	삼성전자	424.1	한미약품	-162.5	한미약품	213.0	삼성전자	-487.3	엔씨소프트	77.3	셀트리온	-145.6	SK하이닉스	175.5	현대에이치씨엔	-114.4	젬백스	148.3	LG전자	-175.4
삼성전기	46.4	한국전력	-126.8	LG	98.3	엔씨소프트	-61.3	케이엠더블유	131.7	삼성전기	-116.8	현대건설	70.7	KT&G	-119.9	대한항공	79.7	현대차	-60.6	현대에이치씨엔	113.3	현대모비스	-93.4
엠씨넥스	64.9	우리금융지주	-119.9	삼성전기	70.1	젬백스	-49.9	셀트리온	98.6	아모레퍼시픽	-87.2	야호퍼시픽	63.1	케이엠더블유	-95.8	CJ제일제당	65.0	LG전자	-49.3	한국전력	80.8	CJ제일제당	-84.2
KB금융	63.1	젬백스	-93.3	LG화학	63.0	카카오	-48.3	우리금융지주	69.5	현대바이오	-81.2	KB금융	63.1	젬백스	-93.3	LG화학	63.0	카카오	-48.3	우리금융지주	69.5	현대바이오	-81.2
LG디스플레이	62.7	LG화학	-91.9	POSCO	57.5	위지웍스튜디오	-41.1	KT&G	64.3	대한항공	-76.3	삼성전자	56.7	SK이노베이션	-82.3	SK텔레콤	55.7	케이엠더블유	-36.7	에이치엘비생명	63.8	LG디스플레이	-76.1
필룩스	55.6	POSCO	-80.0	KT&G	52.0	이노메트리	-33.5	위지웍스튜디오	58.5	현대건설	-73.7	한전KPS	55.2	LG	-79.0	우리금융지주	48.3	엠씨넥스	-30.7	S-Oil	58.0	SK	-68.5
카카오	52.2	에이치엘비생명과학	-69.5	한국전력	44.6	한미사이언스	-26.1	RFHIC	54.8	필룩스	-56.1	휠라코리아	51.4	SK	-63.6	한국전력	44.6	한미사이언스	-26.1	RFHIC	47.0	네이처셀	-51.9
삼성바이오로직스	48.7	한미약품	-52.2	상상인	42.6	KB금융	-25.6	기업은행	42.8	유한양행	-51.5	삼성바이오로직스	48.7	한미약품	-52.2	상상인	42.6	KB금융	-25.6	기업은행	42.8	유한양행	-51.5
메가스터디교육	46.8	S-Oil	-50.9	셀트리온	35.9	휠라코리아	-22.9	이노메트리	36.6	NAVER	-50.6	삼성전기	46.4	SK텔레콤	-50.1	신세계인터내셔널	34.4	에스엠	-22.4	에이프론헌 KIC	36.5	삼성SDI	-49.8
삼성SDI	44.7	LG유플러스	-44.2	CJ	32.2	한전KPS	-22.4	한미사이언스	35.5	삼성바이오로직스	-49.2	네이처셀	41.8	기업은행	-43.0	유한양행	30.7	에스에프에이	-18.9	에스에프에이	33.5	한진칼	-48.4
삼성물산	38.3	실리콘웍스	-30.3	이마트	29.6	RFHIC	-18.9	현대엘리베이	30.9	삼성물산	-48.2												

후강통(Shanghai-Hongkong Link) 시가총액 상위기업 수익률 (단위: CNY, %) 선강통(Shenzhen-Hongkong Link) 시가총액 상위기업 수익률 (단위: CNY, %)

코드	종목명	시가총액(M)	Close	수익률	코드	종목명	시가총액(M)	Close	수익률
600276 C1 Equity	JIANGSU HENGRUI MEDICINE C-A	373,727.8	84.50	1.05%	000651 C2 Equity	GREE ELECTRIC APPLIANCES I-A	373,937.8	62.16	0.02%
600519 C1 Equity	KWEICHOW MOUTAI CO LTD-A	1,462,716.7	1,164.40	0.49%	002714 C2 Equity	MUYUAN FOODSTUFF CO LTD-	181,599.4	84.00	-5.30%
601888 C1 Equity	CHINA INTERNATIONAL TRAVEL-	172,735.5	88.47	3.72%	000333 C2 Equity	MIDEA GROUP CO LTD-A	400,027.8	57.65	1.48%
601318 C1 Equity	PING AN INSURANCE GROUP CO	1,504,533.1	83.59	-0.07%	002475 C2 Equity	LUXSHARE PRECISION INDUSTR	196,950.2	36.82	1.27%
601899 C1 Equity	ZIJIN MINING GROUP CO LTD-A	94,170.9	3.96	2.86%	000002 C2 Equity	CHINA VANKE CO LTD -A	313,493.5	27.90	-0.96%
600031 C1 Equity	SANY HEAVY INDUSTRY CO LTD-	135,438.5	16.08	3.41%	002415 C2 Equity	HANGZHOU HIKVISION DIGITA	285,863.9	30.59	-0.33%
600585 C1 Equity	ANHUI CONCH CEMENT CO LTD-	253,353.0	48.29	0.21%	000661 C2 Equity	CHANGCHUN HIGH & NEW TE	74,509.2	438.00	2.10%
600584 C1 Equity	JCET GROUP CO LTD-A	38,276.6	23.88	4.28%	000725 C2 Equity	BOE TECHNOLOGY GROUP CO	142,282.5	4.13	0.24%
600036 C1 Equity	CHINA MERCHANTS BANK-A	898,184.9	36.12	-0.41%	300498 C2 Equity	WENS FOODSTUFFS GROUP CC	178,009.3	33.51	-3.76%
603288 C1 Equity	FOSHAN HAITIAN FLAVOURING -	289,371.6	107.16	-0.32%	000858 C2 Equity	WULIANGYE YIBIN CO LTD-A	507,947.2	130.86	0.28%

※ 작성자(SK증권 리서치센터)는 본 조사분석자료에 게재된 내용들이 외부의 부당한 압력이나 간섭없이 신의성실하게 작성되었음을 확인합니다. 자료 제공일 시점에서의 의견 및 추정치로 최종 실적과 오차가 발생할 수 있으며, 투자를 유도할 목적이 아니라 투자판단에 참고가 되는 정보제공을 목적으로 하고 있습니다. 투자시 투자자 자신의 판단과 책임하에 최종결정을 하시기 바랍니다. 본 자료는 당사의 저작물로서 모든 저작권은 당사에게 있으며, 어떠한 경우에도 당사의 동의 없이 복제, 대여, 전송, 재배포 될 수 없습니다.





코스피 & 코스닥 섹터별 시가총액 상위 종목 수익률(국내)

(단위 : 억 원 / 원)

섹터	코드	종목명	시가총액	Close	1D	1W	YTD	코드	종목명	시가총액	Close	1D	1W	YTD
에너지 Energy	A096770	SK이노베이션	134,537	145,500	0.0%	-0.7%	-18.9%	A009830	한화케미칼	28,340	17,550	0.0%	-3.0%	-13.1%
	A010950	S-Oil	99,411	88,300	-1.2%	-1.6%	-9.6%	A002380	KCC	23,066	218,500	0.7%	-2.7%	-29.3%
	A078930	GS	45,854	49,350	0.4%	2.1%	-4.4%	A011780	금호석유	21,723	71,300	-0.7%	-2.1%	-18.3%
	A018670	SK가스	7,935	86,800	0.0%	1.6%	22.8%	A047050	포스코인터내셔널	23,503	19,050	0.0%	2.4%	4.7%
	A002960	한국셀섹유	4,303	331,000	0.5%	-0.3%	-1.6%	A010060	OCI	14,477	60,700	-0.8%	-1.6%	-43.3%
	A017940	E1	3,293	48,000	-0.1%	0.3%	-14.0%	A011790	SKC	17,022	45,350	1.1%	-4.8%	26.7%
소재 Materials	A051910	LG화학	211,071	299,000	1.4%	-3.4%	-13.8%	A036490	SK머티리얼즈	17,773	168,500	-0.2%	-1.5%	11.6%
	A005490	POSCO	201,838	231,500	-0.6%	0.2%	-4.7%	A036830	솔브레인	12,370	71,100	-0.8%	1.7%	49.5%
	A010130	고려아연	76,707	406,500	0.6%	0.6%	-6.0%	A178920	SKC코오롱PI	9,720	33,100	0.5%	-1.5%	-0.3%
	A011170	롯데케미칼	72,664	212,000	0.0%	-3.2%	-23.5%	A005290	동진세미켐	7,429	14,450	-1.4%	-0.3%	97.7%
	A004020	현대제철	41,168	30,850	0.5%	-2.2%	-31.8%	A278280	천보	5,270	52,700	-0.6%	-3.1%	11.4%
	A003410	쌍용양회	27,108	5,380	0.4%	-1.5%	-14.5%	A078130	국일제지	7,634	6,300	0.6%	0.6%	431.7%
산업재 Industrials	A028260	삼성물산	190,638	100,500	0.7%	-1.0%	-4.7%	A010140	삼성중공업	43,848	6,960	0.3%	1.8%	-6.1%
	A034730	SK	183,640	261,000	0.4%	2.0%	0.4%	A000720	현대건설	46,769	42,000	3.1%	1.6%	-23.1%
	A003550	LG	127,692	74,000	1.9%	3.1%	5.9%	A004990	롯데지주	36,351	34,650	0.6%	-3.2%	-34.3%
	A009540	한국조선해양	86,343	122,000	0.8%	0.8%	-5.1%	A047810	한국항공우주	34,165	35,050	0.0%	-2.1%	9.9%
	A086280	현대글로벌비스	54,938	146,500	0.3%	-1.0%	13.6%	A012750	에스원	36,403	95,800	1.0%	0.6%	-4.7%
	A267250	현대중공업지주	55,537	341,000	0.6%	-0.7%	-1.5%	A000120	CJ대한통운	35,815	157,000	3.6%	2.3%	-6.0%
자유소비재 Consumer Discretionary	A005380	현대차	256,402	120,000	0.4%	-1.2%	1.3%	A028300	에이치엘비	43,508	101,800	4.5%	-2.5%	27.4%
	A012330	현대모비스	244,938	257,000	2.0%	3.6%	35.3%	A035760	CJ ENM	32,784	149,500	0.1%	-3.2%	-26.0%
	A000270	기아차	178,563	44,050	1.6%	2.4%	30.7%	A034230	파라다이스	17,052	18,750	-0.3%	0.8%	-0.5%
	A066570	LG전자	116,517	71,200	3.0%	1.0%	14.3%	A028150	GS홈쇼핑	9,745	148,500	-0.3%	0.2%	-17.3%
	A035250	강원랜드	62,364	29,150	-0.9%	-3.3%	-8.9%	A025980	아나티	8,463	10,000	-3.9%	-7.0%	-46.7%
	A021240	웅진코웨이	67,084	90,900	0.6%	0.7%	22.7%	A033290	코웰패션	4,851	5,360	0.8%	1.5%	12.7%
필수소비재 Consumer Staples	A051900	LG생활건강	197,570	1,265,000	-0.2%	-0.1%	14.9%	A282330	BGF리테일	28,173	163,000	1.9%	-2.1%	-20.1%
	A033780	KT&G	131,252	95,600	0.1%	-1.7%	-5.8%	A139480	이마트	35,960	129,000	2.0%	2.0%	-29.3%
	A090430	아모레퍼시픽	112,533	192,500	3.5%	-0.8%	-8.1%	A007070	GS리테일	28,798	37,400	-0.4%	-1.8%	-7.7%
	A002790	아모레G	64,730	78,500	2.0%	-4.0%	8.2%	A007310	오뚜기	18,964	526,000	-0.6%	-4.5%	-27.4%
	A271560	오리온	40,722	103,000	-2.4%	-3.7%	-14.2%	A000080	하이트진로	19,567	27,900	-0.4%	-2.3%	68.1%
	A097950	CJ제일제당	38,162	253,500	5.9%	3.3%	-23.3%	A026960	동서	17,497	17,550	1.7%	0.9%	-2.0%
의료 Health Care	A207940	삼성바이오로직스	258,044	390,000	0.5%	-1.0%	0.9%	A091990	셀트리온헬스케어	66,063	45,900	-1.0%	-5.1%	-39.0%
	A068270	셀트리온	213,683	166,500	-0.9%	-4.6%	-25.2%	A084990	헬릭스미스	17,518	81,800	1.1%	-2.7%	-59.0%
	A128940	한미약품	34,604	298,000	-6.9%	-8.6%	-35.8%	A145020	휴젤	18,447	360,300	-0.6%	-3.1%	-5.6%
	A008930	한미사이언스	24,311	37,550	-4.6%	-4.3%	-52.5%	A086900	메디톡스	16,945	291,400	-0.2%	-3.8%	-49.6%
	A000100	유한양행	28,685	224,500	2.3%	4.2%	9.8%	A140410	메지온	12,319	141,500	0.2%	-11.5%	53.8%
	A069620	대웅제약	15,120	130,500	0.4%	-1.5%	-30.8%	A067630	에이치엘비생명과학	10,563	22,450	6.9%	4.7%	30.5%
IT Information Technology	A005930	삼성전자	3,074,438	51,500	0.6%	3.2%	33.1%	A032500	케이엠더블유	19,504	49,000	-4.3%	0.2%	344.4%
	A000660	SK하이닉스	587,498	80,700	0.0%	2.5%	33.4%	A240810	원익IPS	15,412	31,400	-1.1%	2.5%	56.2%
	A018260	삼성세스디에스	148,952	192,500	0.0%	-2.5%	-5.6%	A056190	에스에프에이	14,866	41,400	-3.3%	-3.4%	19.7%
	A006400	삼성SDI	155,752	226,500	1.6%	-4.4%	3.4%	A098460	고영	13,726	100,100	-0.9%	0.2%	21.3%
	A034220	LG디스플레이	57,966	16,200	0.6%	8.0%	-10.3%	A039030	이오테크닉스	10,570	85,800	-2.2%	-0.8%	77.6%
	A011070	LG이노텍	31,004	131,000	0.4%	4.8%	51.6%	A218410	RFHC	7,776	32,750	-4.2%	-0.5%	33.1%
	A012510	더존비즈온	20,801	70,100	-0.1%	-2.4%	35.1%	A058470	리노공업	9,374	61,500	-0.8%	4.2%	30.7%
	A020150	일진머티리얼즈	17,522	38,000	0.3%	-4.0%	-7.3%	A046890	서울반도체	8,163	14,000	-0.4%	3.7%	-27.7%
	A307950	현대오일뱅크	10,437	49,700	0.6%	1.7%	-44.0%	A006490	인스코비	3,000	3,085	0.8%	2.8%	-37.9%
	A017670	SK텔레콤	193,790	240,000	0.4%	-1.0%	-11.0%	A036630	세종텔레콤	2,251	375	0.3%	-0.8%	-20.6%
통신서비스 Telecommunication Services	A030200	KT	70,109	26,850	0.4%	-0.4%	-9.9%	A065530	전파기술	1,744	3,300	1.1%	-0.5%	31.0%
	A032640	LG유플러스	60,034	13,750	-0.4%	1.1%	-22.1%	A000810	삼성화재	11,805	236,000	0.0%	1.5%	-12.3%
	A055550	신한지주	208,885	44,050	-0.1%	1.4%	11.2%	A086790	하나금융지주	110,639	36,850	0.3%	3.2%	1.7%
금융 Financials	A105560	KB금융	201,948	48,300	0.5%	5.3%	3.9%	A316140	우리금융지주	81,977	11,350	-0.9%	-1.7%	-25.8%
	A032830	삼성생명	145,600	72,800	-0.3%	0.6%	-10.8%	A015350	부산가스	3,894	35,400	-1.5%	-0.7%	-5.1%
	A015760	한국전력	180,713	28,150	-1.6%	-1.2%	-15.0%	A004690	삼천리	3,418	84,300	0.0%	-0.9%	-7.4%
유틸리티 Utilities	A036460	한국가스공사	34,987	37,900	-0.1%	-0.4%	-21.4%	A017390	서울가스	3,545	70,900	-1.5%	-0.7%	-17.0%
	A071320	지역난방공사	5,587	48,250	0.0%	0.8%	-15.4%	A267290	경동도시가스	1,253	21,250	-0.7%	-1.0%	-20.1%

※ 작성자(SK증권 리서치센터)는 본 조사분석자료에 게재된 내용들이 외부의 부당한 압력이나 간섭없이 신의성실하게 작성되었음을 확인합니다. 자료 제공일 시점에서의 의견 및 추정치로 최종 실적과 오차가 발생할 수 있으며, 투자를 유도할 목적이 아니라 투자판단에 참고가 되는 정보제공을 목적으로 하고 있습니다. 투자자 투자자 자신의 판단과 책임하에 최종결정을 하시기 바랍니다. 본 자료는 당사의 저작물로서 모든 저작권은 당사에게 있으며, 어떠한 경우에도 당사의 동의 없이 복제, 대여, 전송, 재배포 될 수 없습니다.





2019년 12월 시장 캘린더

월	화	수	목	금	비고
				1 · 미국 9월 건설지출 · 미국 10월 고용동향 · 미국 10월 ISM 제조업 · 유로존 라가르드 총재 취임 · 중국 10월 제조업 PMI · 일본 9월 실업률 · 일본 제조업 PMI · 한국 코리아세일페스타 · 네이버퍼이낸셜 출범예정	
4 · 일본 문화의 날 대체휴장 · 미국 9월 공장주문 · 미국 10월 ISM-뉴욕 비즈니스 여건 · 유로존 10월 제조업 PMI · 독일 10월 제조업 PMI · 영국 10월 마켓 건설업 PMI · 한국 9월 온라인쇼핑동향 · 삼성전자 삼성 AI 포럼 · 국민은행 5G 알뜰폰 서비스 출시	5 · 미국 9월 무역수지 · 미국 10월 합성 PMI · 미국 10월 서비스업 PMI · 유로존 9월 PPI · 중국 10월 서비스업 PMI · 중국 10월 종합 PMI	6 · 미국 9월 구인 및 이직 보고서 · 미국 10월 ISM 비제조업지수 · 미국 3분기 비농업 노동생산성 · 유로존 ECB 통화정책회의 · 유로존 10월 합성 PMI · 유로존 9월 소매판매 · 독일 10월 합성 PMI · 독일 9월 공장수주 · 한국 9월 국제수지	7 · 미국 9월 소비자신용지수 · 유로존 EU 재무장관회의 · 독일 9월 산업생산 · 영국 BOE 기준금리결정 · 영국 10월 주택가격지수 · 중국 10월 외환보유액 · 한국 3분기 시도 서비스업생산 및 소매판매 동향	8 · MSCI 신흥국 11월 정기변경 · 미국 9월 도매재고지수 · 미국 11월 미시건대 소비심리 평가지수 잠정치 · 독일 9월 무역수지 · 중국 10월 무역수지 · 일본 9월 가계지출 · 일본 9월 경기동향지수 · 일본 10월 외환보유액	
11 · 중국 광관제 · 영국 3분기 GDP 예비치 · 영국 9월 무역수지 · 영국 9월 산업생산 · 일본 9월 핵심기계류수주	12 · 미국 10월 NFIB 소기업 낙관지수 · 영국 9월 실업률 · 일본 10월 공작기계수주	13 · 미국 10월 소비자물가지수 · 유로존 9월 산업생산 · 독일 10월 CPI · 영국 10월 PPI · 일본 10월 PPI · 한국 9월 통화 및 유동성 · 한국 10월 고용동향 · 한국 대한민국 게임대상	14 · 대한민국 대학수학능력시험 · OPEC 월간 보고서 · 미국 10월 생산자물가지수 · 중국 10월 산업생산 · 중국 10월 고정자산투자 · 일본 3분기 GDP · 일본 9월 3차산업지수 · 한국 10월 수출입물가지수 · 한국 지스타 2019	15 · 미국 9월 기업재고 · 미국 10월 소매판매 · 미국 10월 산업생산 · 유로존 9월 무역수지 · 영국 10월 소매판매 · 중국 10월 주택가격지수 · 일본 9월 산업생산	
18 · 미국 화웨이 거래 제한 유예 시한 · 미국 11월 NAHB 주택 시장지수	19 · 미국 10월 주택착공, 건축허가 · 구글 클라우드 게임 서비스 "스태디아" 출시	20 · 미국 10월 의사록 공개 · 유로존 ECB 통화정책회의 · 독일 10월 PPI · 일본 10월 무역수지 · 한국 10월 생산자물가지수 · 한국 9월 국제투자대조표(잠정)	21 · 미국 10월 경기선행지수 · 미국 10월 기준주택판매 · 미국 11월 필라델피아 연준 제조업 지수 · 일본 9월 전산업지수 · 한국 3분기 가계신용(잠정)	22 · 미국 11월 합성 PMI · 미국 11월 캔자스 연준 제조업지수 · 유로존 11월 합성 PMI 예비 · 유로존 11월 소비자신뢰지수 · 독일 3분기 GDP 확정치 · 독일 11월 제조업 PMI 예비치 · 한국 10월 관광통계	
25 · 한국-아세안 정상회의 · 미국 10월 시카고연방 국가활동지수 · 미국 11월 달라스 연준 제조업 · 독일 11월 IFO 기업환경지수	26 · 미국 11월 소비자신뢰지수 · 미국 10월 신규주택판매 · 미국 11월 리치몬드 연방 제조업지수 · 독일 11월 GF소비자신뢰지수 · 한국 10월 무역지수 및 교역조건	27 · 미국 10월 내구재주문 · 미국 10월 개인소득, 개인지출 · 미국 10월 내구재주문 · 미국 10월 잠정주택판매지수 · 미국 연준 베이저북 공개 · 미국 3분기 GDP 수정치 · 중국 10월 공업이익 · 한국 9월 인구동향 · 한국 11월 소비자동향조사	28 · 미국 증시 추수감사절 휴장 · 유로존 11월 소비자신뢰지수 · 독일 11월 CPI · 한국 10월 금융기관 가중평균금리 · 한국 11월 기업경기실사지수	29 · 한국 11월 금통위 · 미국 증시 조기폐장(추수감사절) · 미국 11월 PMI · 유로존 10월 실업률 · 독일 11월 실업률 · 일본 10월 건설수주 · 일본 10월 신규주택착공건수 · 일본 10월 실업률 · 한국 10월 산업활동동향	

※ 작성자(SK증권 리서치센터)는 본 조사분석자료에 게재된 내용들이 외부의 부당한 압력이나 간섭없이 신의성실하게 작성되었음을 확인합니다. 자료 제공일 시점에서의 의견 및 추정치로 최종 실적과 오차가 발생할 수 있으며, 투자를 유도할 목적이 아니라 투자판단에 참고가 되는 정보제공을 목적으로 하고 있습니다. 투자자 투자의 판단과 책임하에 최종결정을 하시기 바랍니다. 본 자료는 당사의 저작물로서 모든 저작권은 당사에게 있으며, 어떠한 경우에도 당사의 동의 없이 복제, 대여, 전송, 재배포 될 수 없습니다.



섹터별 시가총액 상위 종목 수익률(해외)

Dow Jones Industrial Average Members

Company	국가	Close	(단위 : 각국 거래소 통화 기준)			
			1D	1W	1M	YTD
Apple	USA	268.5	0.6%	3.5%	3.2%	70.2%
American Express	USA	120.9	0.4%	3.7%	-0.5%	26.8%
Boeing	USA	347.9	-0.9%	-1.2%	-0.9%	7.9%
Caterpillar	USA	142.9	0.0%	2.0%	-3.6%	12.4%
Cisco Systems	USA	44.1	0.5%	-0.4%	-9.7%	1.8%
Chevron	USA	117.9	0.5%	1.7%	-2.5%	8.4%
Walt Disney	USA	146.1	-0.1%	-1.7%	5.9%	33.2%
Dow Inc	USA	53.1	-0.3%	2.5%	-5.1%	-
Walgreens Boots Alliance	USA	58.4	-0.5%	-1.0%	-1.4%	-14.5%
Goldman Sachs Group	USA	221.9	0.0%	4.5%	-0.5%	32.8%
Home Depot	USA	215.9	-0.3%	0.9%	-7.3%	25.7%
IBM	USA	133.9	0.0%	1.4%	-2.7%	17.8%
Intel	USA	56.6	0.1%	0.9%	-2.9%	20.6%
Johnson & Johnson	USA	140.0	-0.4%	2.1%	5.3%	8.5%
JPMorgan Chase & Co	USA	134.5	0.1%	3.6%	3.2%	37.8%
Coca-Cola	USA	53.8	-0.6%	-0.1%	3.0%	13.6%
McDonald's	USA	195.0	0.1%	0.9%	0.7%	9.8%
3M	USA	167.7	-1.3%	1.5%	-3.2%	-12.0%
Merck & Co	USA	89.1	0.4%	2.0%	6.6%	16.6%
Microsoft	USA	151.1	-0.2%	1.2%	3.5%	48.8%
NIKE	USA	97.0	0.4%	4.9%	8.0%	30.8%
Pfizer	USA	38.5	0.4%	1.1%	3.9%	-11.8%
Procter & Gamble	USA	124.3	-0.5%	1.1%	3.8%	35.2%
Travelers	USA	135.5	0.1%	0.7%	1.7%	13.2%
UnitedHealth Group	USA	279.5	0.7%	0.9%	8.8%	12.2%
United Technologies	USA	145.4	-0.6%	1.1%	-2.4%	36.5%
Visa	USA	182.3	-0.4%	0.2%	1.8%	38.1%
Verizon	USA	61.2	0.4%	1.8%	3.2%	8.9%
Walmart	USA	119.1	-0.2%	0.4%	-0.3%	27.9%
Exxon Mobil	USA	69.1	-0.9%	1.7%	-2.4%	1.3%

Materials

Company	국가	Close	(단위 : 각국 거래소 통화 기준)			
			1D	1W	1M	YTD
BHP Billiton	AUS	38.5	1.1%	1.8%	3.1%	17.2%
BASF	DEU	67.3	-0.6%	-0.3%	-4.8%	11.4%
Rio Tinto	AUS	98.7	1.3%	1.7%	3.7%	31.8%
SABIC	SAU	92.2	-0.9%	2.2%	0.8%	-20.7%
Glencore	GBR	217.1	-1.0%	-7.9%	-14.7%	-21.1%
Vale S.A.	BRA	51.2	-0.5%	1.5%	4.1%	0.4%
Air Liquide S.A.	FRA	122.3	-0.3%	2.8%	2.3%	24.0%
Nutrien	CAN	61.4	-1.1%	-0.2%	-5.4%	-11.1%
Shin-Etsu Chemical	JAP	11,750.0	-0.3%	-1.2%	-2.8%	37.7%
LyondellBasell	USA	90.6	-1.6%	-1.3%	-7.0%	8.9%
Air Products & Chemicals	USA	229.5	-0.6%	-0.1%	-1.9%	43.4%
Southern Copper	USA	39.6	0.7%	7.2%	4.9%	30.6%
Linde PLC	USA	204.0	-0.7%	0.9%	0.5%	30.7%
Alcoa	USA	20.7	2.0%	4.3%	-8.3%	-22.3%

Industrials

Company	국가	Close	(단위 : 각국 거래소 통화 기준)			
			1D	1W	1M	YTD
Honeywell Int'l	USA	174.0	-0.3%	0.9%	-4.0%	31.7%
Siemens	DEU	115.4	0.2%	-1.5%	1.6%	18.5%
Union Pacific	USA	171.9	0.3%	2.3%	-2.4%	24.3%
Lockheed Martin	USA	384.4	0.3%	0.7%	0.7%	46.8%
UPS	USA	118.5	0.3%	1.4%	-4.6%	21.5%
Airbus	FRA	124.2	-0.6%	0.1%	-6.6%	48.0%
Fedex	USA	157.0	0.3%	3.9%	-3.8%	-2.7%
General Dynamics	USA	180.5	-1.5%	1.9%	-2.5%	14.8%
Raytheon	USA	216.5	0.0%	1.3%	0.3%	41.2%
Northrop Grumman	USA	344.5	0.4%	0.4%	-1.6%	40.7%
Vinci	FRA	98.6	0.7%	1.9%	-1.6%	36.9%
Illinois Tool Works	USA	174.5	0.0%	2.2%	-1.1%	37.7%
Deutsche Post	DEU	33.8	-0.5%	1.3%	3.0%	41.4%
Canadian National Railway	CAN	118.6	2.2%	1.2%	-5.2%	17.3%

Energy

Company	국가	Close	(단위 : 각국 거래소 통화 기준)			
			1D	1W	1M	YTD
Royal Dutch Shell	GBR	2,175.0	-0.1%	0.6%	-7.1%	-5.7%
Petro China	HKG	3.6	-0.3%	1.1%	-8.4%	-25.1%
Total	FRA	47.6	0.1%	2.2%	-3.3%	3.2%
BP	GBR	469.3	-0.4%	-0.2%	-7.7%	-5.4%
China Petroleum	HKG	4.4	-0.2%	0.5%	-6.6%	-21.5%
Schlumberger	USA	37.3	0.5%	6.7%	2.8%	3.5%
Petrobras	BRA	30.4	0.8%	5.0%	1.4%	34.2%
Reliance Industries	IND	1,562.0	-0.7%	-1.1%	8.1%	39.3%
Equinor	NOR	168.5	-1.1%	2.4%	-5.7%	-8.3%
Shenhua Energy	HKG	15.2	-0.4%	-0.3%	-5.8%	-11.4%
Conocophillips	USA	61.8	-0.1%	4.9%	4.4%	-0.9%
CNOOC	HKG	11.3	-0.4%	-0.5%	-11.2%	-6.8%
ENI S.P.A.	ITA	13.7	0.3%	1.4%	-3.7%	-0.6%
EOG Resources Inc	USA	74.8	0.4%	8.8%	0.2%	-14.2%
Rosneft Oil Co.	RUS	448.9	0.0%	3.7%	-1.2%	3.8%
Gazprom	RUS	246.9	-0.7%	-0.4%	-7.2%	60.8%
Lukoil	RUS	6,095.0	-1.4%	0.9%	0.9%	22.0%
Suncor Energy	CHN	42.1	0.2%	3.4%	-1.3%	10.4%
Enterprise Products Partners	USA	27.2	1.7%	5.8%	3.2%	10.5%
Enbridge	CHN	51.2	-0.3%	1.5%	3.3%	20.7%
Occidental Petroleum	USA	37.6	0.6%	-1.2%	-6.3%	-38.8%

Consumer Discretionary

Company	국가	Close	(단위 : 각국 거래소 통화 기준)			
			1D	1W	1M	YTD
Amazon	USA	1,739.2	-0.6%	-1.7%	-2.6%	15.8%
Toyota Motor	JAP	7,650.0	-1.0%	-0.9%	-3.2%	19.4%
Comcast	USA	42.8	-2.6%	-2.0%	-5.4%	25.6%
LVMH	FRA	396.8	-0.6%	1.6%	-1.5%	53.7%
Netflix	USA	293.1	-3.1%	-4.3%	0.5%	9.5%
Naspers	ZAF	203,000.0	-1.1%	0.4%	-5.6%	6.0%
Booking Holdings	USA	1,904.6	-0.1%	1.3%	1.4%	10.6%
Inditex	ESP	28.6	-0.4%	2.6%	4.0%	29.1%
Volkswagen	DEU	174.6	0.4%	0.4%	-3.5%	25.5%
Daimler	DEU	48.6	-0.6%	-1.8%	-9.2%	5.9%
Charter Comm.	USA	461.7	-1.5%	-1.7%	-1.7%	62.0%
Starbucks	USA	86.0	-0.3%	1.4%	5.2%	33.6%
Adidas	DEU	274.8	0.2%	-1.7%	0.8%	50.6%
Lowe's	USA	116.5	-1.2%	1.7%	2.2%	26.1%
Tesla	USA	348.8	2.7%	3.8%	3.5%	4.8%
TJX	USA	60.2	-0.2%	1.2%	1.7%	34.6%
Marriott International	USA	140.6	-0.6%	1.5%	5.5%	29.5%
Gree Electric Appliances	CHN	62.2	0.0%	2.2%	-2.3%	74.2%
Carnival	USA	45.3	-0.2%	4.1%	0.6%	-8.1%
Sands China	HKG	36.7	-0.7%	-1.3%	-9.7%	6.9%
Nissan Motor	JAP	679.6	-1.2%	0.2%	-4.3%	-22.8%

※ 작성자(SK증권 리서치센터)는 본 조사분석자료에 게재된 내용들이 외부의 부당한 압력이나 간섭없이 신의성실하게 작성되었음을 확인합니다. 자료 제공일 시점에서의 의견 및 추정치로 최종 실적과 오차가 발생할 수 있으며, 투자를 유도할 목적이 아니라 투자판단에 참고가 되는 정보제공을 목적으로 하고 있습니다. 투자시 투자자 자신의 판단과 책임하에 최종결정을 하시기 바랍니다. 본 자료는 당시의 저작물로서 모든 저작권은 당사에게 있으며, 어떠한 경우에도 당사의 동의 없이 복제, 대여, 전송, 재배포 될 수 없습니다.



MORNING CALL

SK securities



2019-12-11, (수)

Consumer Staples

(단위 : 각국 거래소 통화 기준)

Company	국가	Close	1D	1W	1M	YTD
Nestle	CHE	103.0	-0.9%	1.3%	-1.1%	29.0%
AB Inbev	BEL	70.7	-0.9%	-0.5%	-0.6%	22.5%
Unilever	NLD	54.4	-0.1%	1.9%	0.1%	14.8%
Pepsico	USA	136.3	-0.6%	0.6%	2.4%	23.3%
Philip Morris	USA	83.9	0.4%	1.1%	0.4%	25.7%
Kweichow Moutai	CHN	1,164.4	0.5%	4.2%	-3.4%	97.4%
BAT	GBR	2,994.0	-0.2%	0.3%	3.8%	19.8%
L'oreal	FRA	255.5	0.5%	1.8%	-3.3%	27.0%
Altria Group	USA	50.1	-0.9%	-0.1%	7.8%	1.3%
AmBev	BRA	18.4	-0.4%	2.8%	6.2%	19.4%
Diageo	GBR	3,072.5	-0.1%	-1.4%	-0.6%	9.9%
Costco Wholesale	USA	295.8	0.2%	0.0%	-2.3%	45.2%
Kraft Heinz	USA	31.9	-0.2%	3.5%	-3.0%	-25.9%
CVS Health	USA	73.2	-2.4%	-2.0%	1.0%	11.7%
Mondelez International	USA	54.1	-0.2%	1.8%	4.5%	35.0%

Telecommunication Services

(단위 : 각국 거래소 통화 기준)

Company	국가	Close	1D	1W	1M	YTD
AT&T	USA	38.1	0.1%	1.4%	-3.4%	33.4%
China Mobile	HKG	60.0	0.0%	1.0%	-6.7%	-20.4%
NTT Docomo	JAP	3,012.0	0.5%	0.1%	0.1%	21.8%
Nippon Telegraph	JAP	5,582.0	0.0%	0.5%	2.0%	24.5%
Softbank	JAP	4,295.0	-0.3%	2.6%	-1.1%	17.6%
Deutsche Telekom	DEU	14.9	-0.9%	-0.8%	-3.6%	0.4%
Vodafone	GBR	142.7	-0.8%	-2.1%	-12.0%	-6.6%
KDDI	JAP	3,200.0	0.3%	0.9%	0.7%	22.0%
America Movil SAB	MEX	14.6	1.1%	0.4%	-4.0%	4.7%
T-Mobile	USA	75.0	-1.1%	-3.8%	-7.3%	17.9%
Telefonica	ESP	6.7	-0.3%	0.4%	-1.6%	-8.1%
Orange	FRA	13.3	-0.9%	-7.2%	-6.7%	-5.8%
Singapore Telecom	SGP	3.4	-2.3%	-2.0%	0.0%	14.3%
Emirates Telecom	ARE	16.3	0.1%	0.2%	-1.6%	-3.8%
Saudi Telecom	SAU	99.7	1.2%	8.0%	4.0%	10.9%
Bell Canada Enterprises	CAN	64.4	-0.1%	1.3%	1.9%	19.4%

Health Care

(단위 : 각국 거래소 통화 기준)

Company	국가	Close	1D	1W	1M	YTD
Novartis	CHE	91.3	0.1%	2.0%	4.3%	22.8%
Roche Holding	CHE	302.9	-0.2%	1.0%	1.8%	24.4%
AbbVie	USA	86.6	0.1%	0.7%	1.6%	-6.1%
Amgen	USA	233.8	0.4%	0.5%	5.8%	20.1%
Novo Nordisk	DNK	383.4	-0.3%	0.5%	-1.4%	28.7%
Abbott Laboratories	USA	84.6	0.8%	0.2%	1.0%	16.9%
Medtronic	USA	111.0	-0.1%	0.0%	3.7%	22.1%
Bristol Myers Squibb	USA	62.1	1.3%	7.5%	7.0%	19.4%
Sanofi	FRA	86.7	5.9%	5.6%	4.4%	14.5%
Gilead Sciences	USA	67.1	0.2%	1.5%	2.6%	7.2%
Bayer	DEU	68.9	0.6%	1.6%	-2.4%	13.8%
GlaxoSmithKline	GBR	1,750.2	1.3%	2.5%	0.8%	17.4%
Astrazeneca	GBR	7,246.0	0.3%	-1.2%	-0.4%	23.4%
Thermo Fisher	USA	317.1	0.2%	1.3%	7.6%	41.7%
Eli Lilly & Co.	USA	120.7	0.3%	2.6%	6.3%	4.3%
Celgene	USA	108.2	0.0%	0.0%	-1.2%	68.9%

Utilities

(단위 : 각국 거래소 통화 기준)

Company	국가	Close	1D	1W	1M	YTD
Nextera Energy	USA	234.5	0.1%	1.0%	5.6%	34.9%
Enel S.P.A	ITA	6.7	0.8%	0.8%	-2.0%	33.4%
Yangtze Power	CHN	17.8	-0.4%	-0.6%	-0.9%	12.3%
Duke Energy	USA	89.1	-0.3%	1.4%	-1.0%	3.2%
Iberdrola	ESP	8.8	0.0%	2.2%	-2.0%	25.3%
Southern Co/the	USA	60.3	-1.8%	-3.3%	-1.5%	37.4%
Dominion Energy	USA	80.1	0.2%	-2.3%	-0.2%	12.1%
EDF	FRA	9.4	0.1%	1.0%	2.0%	-32.1%
Engie	FRA	14.4	-0.2%	1.5%	1.6%	18.4%
Exelon	USA	44.7	-0.5%	1.0%	0.0%	-0.8%
National Grid	GBR	890.7	0.0%	1.4%	0.1%	16.6%
AEP	USA	91.9	0.1%	1.2%	3.2%	23.0%
HK & China Gas	HKG	14.7	0.0%	-0.9%	-4.4%	0.1%
Sempra Energy	USA	147.5	1.1%	-0.3%	3.8%	36.3%

Information Technology

(단위 : 각국 거래소 통화 기준)

Company	국가	Close	1D	1W	1M	YTD
Alphabet	USA	1,342.9	0.0%	3.7%	2.6%	28.5%
Tencent	HKG	336.8	0.2%	1.8%	2.9%	7.3%
Alibaba	USA	200.5	0.9%	2.8%	7.1%	46.2%
Facebook	USA	200.9	-0.2%	1.0%	5.3%	53.2%
Taiwan Semicon	TWN	313.5	-0.8%	2.1%	2.6%	39.0%
Oracle	USA	55.8	0.9%	2.3%	-1.2%	23.6%
Nvidia	USA	214.0	0.9%	3.0%	3.0%	60.3%
SAP	DEU	121.4	-0.3%	0.4%	-1.6%	39.7%
Adobe Systems	USA	304.2	-0.9%	0.1%	4.0%	34.4%
Texas Instruments	USA	121.4	-0.5%	3.1%	1.0%	28.4%
Broadcom	USA	315.1	0.2%	2.8%	0.5%	23.9%
Paypal	USA	103.6	-0.2%	-1.9%	2.2%	23.2%
ASML	NLD	251.8	-0.1%	6.4%	4.0%	83.5%
Baidu	USA	114.8	-0.2%	0.0%	-7.9%	-27.6%
Qualcomm	USA	84.1	-0.9%	4.4%	-10.5%	47.8%
Micron Technology	USA	47.5	2.2%	4.9%	0.6%	49.6%
Tokyo Electron	JAP	22,250.0	-0.7%	-1.6%	2.2%	77.8%
Nintendo	JAP	46,370.0	2.9%	4.5%	10.5%	58.3%
Applied Materials	USA	56.6	0.0%	2.3%	1.1%	72.9%

Financials

(단위 : 각국 거래소 통화 기준)

Company	국가	Close	1D	1W	1M	YTD
Berkshire Hathaway	USA	332,120.0	0.1%	1.4%	0.2%	8.5%
Ind&Comm BOC	CHN	5.7	-0.7%	-1.6%	-2.9%	7.8%
Bank of America	USA	33.5	0.1%	2.1%	0.8%	36.1%
Construction BOC	HKG	6.3	0.2%	1.8%	-2.5%	-2.3%
Wells Fargo	USA	53.7	-0.4%	2.1%	-0.8%	16.5%
PingAn Insurance	HKG	89.5	0.0%	-0.6%	-4.9%	29.4%
Agricultural Bank	HKG	3.2	0.0%	0.3%	-3.3%	-6.7%
HSBC Holdings	GBR	558.9	-0.3%	0.5%	-6.2%	-13.6%
Citi Group	USA	75.8	0.6%	3.3%	-0.4%	45.6%
Bank of China	HKG	3.1	-0.3%	1.0%	-5.1%	-7.1%

Real Estate

(단위 : 각국 거래소 통화 기준)

Company	국가	Close	1D	1W	1M	YTD
American Tower	USA	210.0	-1.2%	-0.6%	2.0%	32.8%
China Vanke	HKG	29.8	-0.2%	0.2%	4.2%	11.8%
Simon Property	USA	149.0	-0.5%	0.6%	-3.5%	-11.3%
SHKP Ltd	HKG	113.3	-0.7%	0.3%	-6.1%	1.5%
Country Garden	HKG	11.4	0.4%	2.0%	-1.7%	19.2%
Crown Castle Int'l	USA	134.0	-1.4%	-0.1%	2.4%	23.4%
China Evergrande	HKG	19.3	-2.3%	-0.6%	-3.4%	-17.8%
Overseas land&Invest	HKG	28.5	2.5%	3.3%	5.0%	5.8%

※ 작성자(SK증권 리서치센터)는 본 조사분석자료에 게재된 내용들이 외부의 부당한 압력이나 간섭없이 신의성실하게 작성되었음을 확인합니다. 자료 제공일 시점에서의 의견 및 추정치로 최종 실적과 오차가 발생할 수 있으며, 투자를 유도할 목적이 아니라 투자판단에 참고가 되는 정보제공을 목적으로 하고 있습니다. 투자시 투자자 자신의 판단과 책임하에 최종결정을 하시기 바랍니다. 본 자료는 당사의 저작물로서 모든 저작권은 당사에게 있으며, 어떠한 경우에도 당사의 동의 없이 복제, 대여, 전송, 재배포 될 수 없습니다.

