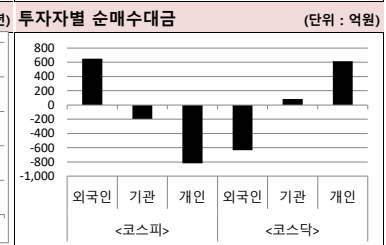
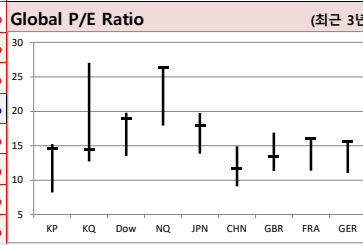
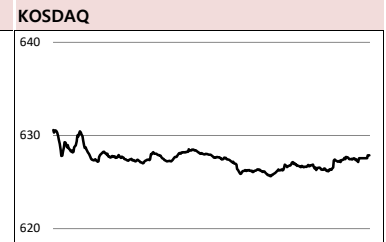
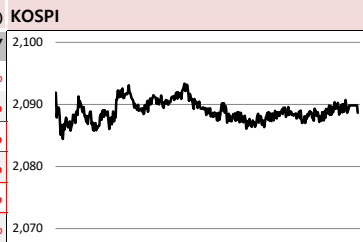




Global Indices		(단위: pt, 10억 원지통화)							
	Close	시가총액	1D	1W	1M	3M	YTD	3Y	
KOSPI	2,088.7	1,352,335.1	0.3%	-0.2%	-2.3%	4.0%	2.3%	3.2%	
KOSDAQ	627.9	222,435.9	0.0%	-1.0%	-5.5%	-0.5%	-7.1%	5.6%	
Dow Jones	27,909.6	7,949.7	-0.4%	0.5%	0.8%	4.2%	19.6%	41.3%	
Nasdaq	8,621.8	13,381.4	-0.4%	0.6%	1.7%	6.4%	29.9%	58.4%	
S&P 500	3,136.0	27,111.3	-0.3%	0.7%	1.4%	5.3%	25.1%	38.8%	
UK	7,233.9	1,930.8	-0.1%	-0.7%	-1.7%	-0.7%	7.5%	4.0%	
Germany	13,105.6	1,220.5	-0.5%	1.1%	-0.9%	7.5%	24.1%	17.0%	
France	5,837.3	1,792.6	-0.6%	0.9%	-0.9%	4.2%	23.4%	22.5%	
Japan	23,430.7	386,865.0	0.3%	-0.4%	0.2%	10.5%	17.1%	23.3%	
China	2,914.5	32,608.6	0.1%	1.3%	-1.7%	-2.8%	16.9%	-9.8%	
Brazil	110,977.2	3,371.8	-0.1%	1.9%	3.1%	7.8%	26.3%	83.4%	
Vietnam	966.1	3,297,367.0	0.3%	0.7%	-5.5%	-0.8%	8.2%	45.7%	
India	40,487.4	72,172.9	0.1%	-0.8%	0.4%	9.5%	11.7%	51.4%	
Russia	2,945.0	41,384.6	0.6%	0.8%	-0.9%	5.3%	24.3%	33.3%	



Global Market
미국 증시 - 미중 무역합의 앞두고 지수 하락
 · 미국과 중국 사이에 단계 무역합의 타결 또는 새로운 조짐 없어 시장 불안감 조성
 · 중국 수출 부진했던 점도 투자심리 다소 위축

China Region Market
중화권 증시 - 미중 무역협상 주시 속에 강보합 마감
 · 대중 관세 부과 예정 시점인 15일을 앞 일주일 앞둔 상황에서 관련 재료를 소화하는 모습
 · 다만 주말에 발표된 수출 지표가 부진했던 것은 투자심리를 위축시킴

유럽 증시 - 미국과 중국 무역협상 주시하며 소폭 하락
 · 영국 조기 총선이 사흘 앞으로 다가오면서 유럽 증시 불안감 가중
 · 미국과 중국의 무역협상 주시 속에 주요 유럽 증시 소폭 하락

중화권 이슈 - 중국 11월 미국산 대두 수입 40.9% 급증
 · 지난 10월에 19.8% 증가한 것에 비해 증가율이 두 배 이상 높아짐
 · 중국은 미국산 대두와 돼지고기 일부에 대한 수입관세를 면제하기 시작한다고 밝혔음

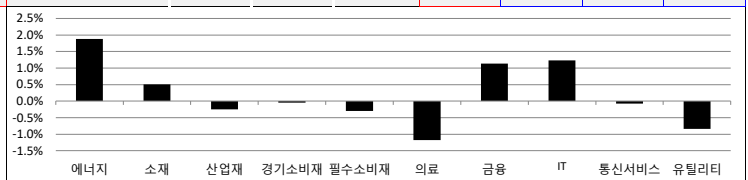
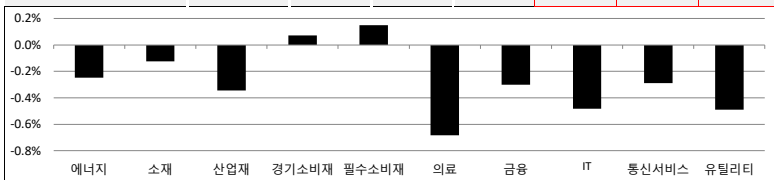
일본 증시 - 전일 뉴욕 증시가 오르면서 강세
 · 미국 고용 지표가 전망치를 크게 상회하면서 증시가 상승한 것이 일본에 긍정적으로 작용
 · 개별 종목별로는 닌텐도가 본격적으로 중국에 진출한다는 소식에 3.1%상승

Today's Event
 · 중국 11월 생산자 물가지수
 · 미국 11월 NFIB 소기업 낙관지수
 · 독일 12월 ZEW 경기기대지수
 · 영국 10월 무역지수
 · 중국 11월 소비자물가지수

국내 증시 - 외국인 매수 강세에 2,080대 마감
 · 외국인이 728억원을 사들이며 이틀째 순매수를 지속. 이에 증시 상승 탄력
 · 다만 미국과 중국의 무역협상에 대한 긴장감에 상승폭 제한

S&P 500 Sector	1D	1W	1M	3M	YTD	2Y	3Y
에너지	-0.2%	1.2%	-2.1%	0.8%	3.0%	-14.3%	-21.8%
소재	-0.1%	0.8%	-0.7%	4.9%	18.4%	1.0%	16.4%
산업재	-0.3%	0.2%	-1.4%	4.8%	25.2%	8.1%	23.3%
경기소비재	0.1%	0.0%	0.0%	-1.2%	22.1%	23.6%	42.9%
필수소비재	0.2%	0.8%	2.7%	2.0%	22.8%	10.3%	20.6%
의료	-0.7%	0.7%	4.6%	9.2%	15.0%	20.2%	45.0%
금융	-0.3%	1.1%	1.3%	10.4%	26.6%	8.1%	27.4%
IT	-0.5%	0.5%	1.3%	7.2%	40.5%	38.9%	87.8%
통신서비스	-0.3%	1.3%	2.1%	5.4%	29.0%	13.2%	5.5%
유틸리티	-0.5%	0.5%	1.4%	0.1%	18.2%	12.8%	31.4%

Korea Sector	1D	1W	1M	3M	YTD	2Y	3Y
에너지	1.9%	-0.2%	-9.3%	-8.2%	-14.0%	-25.6%	-2.1%
소재	0.5%	-2.1%	-3.2%	-3.1%	-13.9%	-31.9%	-17.3%
산업재	-0.2%	-0.2%	-3.7%	3.3%	-7.8%	-15.0%	-12.2%
경기소비재	0.0%	-0.9%	-3.0%	2.1%	9.0%	-16.5%	-7.3%
필수소비재	-0.3%	-1.6%	-2.8%	4.4%	-5.7%	-24.1%	-13.0%
의료	-1.2%	-3.4%	-8.0%	0.6%	-31.6%	-26.2%	32.4%
금융	1.1%	1.0%	1.4%	6.8%	-3.2%	-20.8%	-7.6%
IT	1.2%	1.2%	-1.7%	8.0%	29.2%	-1.2%	45.6%
통신서비스	-0.1%	1.9%	2.7%	8.1%	21.8%	22.4%	43.3%
유틸리티	-0.8%	1.3%	4.1%	11.9%	-14.6%	-23.1%	-35.9%



Fixed Income	Close	1D	1M	YTD
국고채 3년	1.405	-2.5	-11.0	-41.8
국고채 10년	1.657	-2.8	-14.3	-29.9
미국채 2년	1.613	-0.2	-6.1	-87.5
미국채 10년	1.819	-1.7	-12.3	-86.5
일본 국채 10년	-0.002	0.4	4.8	-0.5
중국 국채 10년	3.163	0.0	0.0	-61.1
독일 국채 10년	-0.307	-2.1	-4.4	-54.9

Commodity	Close	1D	1M	YTD
국제유가(WTI)	58.91	-0.5%	2.9%	29.7%
VIX Index	15.86	16.4%	31.4%	-37.6%
천연가스	2.25	-3.6%	-19.4%	-23.5%
CRB상품지수	181.17	0.0%	-0.1%	6.7%
금(Comex)	1,458.60	0.0%	-0.3%	13.8%
BDI(Baltic Dry)	1,558.00	0.0%	13.1%	22.6%
구리	274.35	1.2%	2.3%	4.3%

※ 작성자(SK증권 리서치센터)는 본 조사분석자료에 게재된 내용들이 외부의 부당한 압력이나 간섭없이 신의성실하게 작성되었음을 확인합니다. 자료 제공일 시점에서의 의견 및 추정치로 최종 실적과 오차가 발생할 수 있으며, 투자를 유도할 목적이 아니라 투자판단에 참고가 되는 정보제공을 목적으로 하고 있습니다. 투자자 자신의 판단과 책임하에 최종결정을 하시기 바랍니다. 본 자료는 당사의 저작물로서 모든 저작권은 당사에게 있으며, 어떠한 경우에도 당사의 동의 없이 복제, 대여, 전송, 재배포 될 수 없습니다.



MORNING CALL



일일 상승률 상위 종목			일일 하락률 상위 종목		
종목명	시가총액	수익률	종목명	시가총액	수익률
코스모화학	1,478	30.0%	큐브엔터	1,204	-9.9%
젬백스지오	1,189	29.9%	유티아이	2,451	-9.1%
남화토건	1,820	18.3%	미투온	1,735	-7.5%
팹트론	2,383	15.6%	제일바이오	1,271	-7.4%
압타바이오	2,748	13.7%	앤디포스	2,169	-7.0%
STX	1,635	12.3%	삼성제약	2,640	-7.0%
코스모신소재	2,667	12.3%	젬백스	14,695	-6.5%
JW신약	2,096	11.7%	KPX생명과학	1,365	-6.2%
동양이엔피	1,541	11.1%	웅진씽크빅	3,361	-5.8%
명성티엔에스	1,143	10.8%	액트로	1,304	-5.8%
뉴지랩	2,949	10.7%	일진전기	1,181	-5.6%
LG디스플레이	57,608	9.5%	이원컴포텍	2,415	-5.6%
오픈베이스	1,064	9.4%	아이티센	1,027	-5.5%
티에스이	1,244	9.2%	티비씨	1,185	-5.2%
셀리버리	4,590	9.1%	코오롱생명과학	2,106	-5.1%
유틸렉스	4,821	8.7%	롯데코리아	1,386	-5.1%
웰바이오텍	1,039	8.5%	경남제약	1,742	-5.1%
이그엑스	1,064	8.4%	클래시스	8,315	-4.8%
지노믹트리	4,867	8.2%	화신	1,097	-4.7%
덕우전자	1,324	8.1%	고려제강	3,950	-4.6%

원가 좋아하는 사람들이 벌써 이렇게나

16만

시럽웰스 회원 16만 돌파!

시럽웰스님 외 160,000명이 좋아합니다

스마트하게 돈 버는 지갑, 시럽웰스

membership Wealth

주요 투자자별 매매수/순매도 상위 종목 (단위: 억원)

<외국인 순매수 상위>			<외국인 순매도 상위>			<기관 순매수 상위>			<기관 순매도 상위>			<개인 순매수 상위>			<개인 순매도 상위>								
종목명	매수대금	종목명	매도대금	종목명	매수대금	종목명	매도대금	종목명	매수대금	종목명	매도대금	종목명	매수대금	종목명	매도대금								
삼성전자	385.9	KT&G	-148.6	LG디스플레이	151.2	카카오	-83.4	젬백스	114.5	삼성전자	-431.9	LG디스플레이	264.3	한국전력	-120.1	삼성전기	119.6	젬백스	-82.6	KT&G	97.5	LG디스플레이	-406.9
한솔케미칼	35.9	LG화학	-109.9	SK하이닉스	96.3	아모레퍼시픽	-75.7	케이엠더블유	86.1	삼성전기	-281.0	NAVER	121.9	S-Oil	-89.0	S-Oil	89.2	엠씨넥스	-61.4	LG전자	76.2	SK하이닉스	-144.4
KB금융	99.1	케이엠더블유	-77.1	SK이노베이션	84.1	한진칼	-59.6	삼성SDI	63.3	NAVER	-113.9	KB금융	99.1	케이엠더블유	-77.1	SK이노베이션	84.1	한진칼	-59.6	삼성SDI	63.3	NAVER	-113.9
한신지주	43.1	KT	-35.8	대한항공	34.3	삼성물산	-30.9	메리츠증권	45.2	대한항공	-52.9	한솔케미칼	35.9	LG전자	-33.8	삼성증권	27.2	고려아연	-27.5	SK케미칼	42.9	현대차	-40.8
POSCO	42.7	파트론	-34.8	아모텍	28.8	현대엘리베이	-30.3	한국항공우주	45.0	SK	-45.5	OCI	31.0	삼성SDI	-32.8	한국조선해양	25.3	기업은행	-26.2	일진홀딩스	41.7	신한지주	-38.5
DB하이텍	38.7	LG유플러스	-33.9	상상인	28.0	한화 에어로스페이스	-29.6	코스모신소재	44.9	현대모비스	-43.5	한전KPS	30.0	SK이노베이션	-30.0	오렌지라이프	25.3	SKC	-21.3	KT	37.8	동양이엔피	-32.2
롯데케미칼	29.5	일진홀딩스	-29.9	파라다이스	23.6	HDC현대산업개발	-21.1	KH바텍	35.3	대림산업	-31.7	롯데케미칼	29.5	일진홀딩스	-29.9	파라다이스	23.6	HDC현대산업개발	-21.1	KH바텍	35.3	대림산업	-31.7

후강통(Shanghai-Hongkong Link) 시가총액 상위기업 수익률 (단위: CNY, %) 선강통(Shenzhen-Hongkong Link) 시가총액 상위기업 수익률 (단위: CNY, %)

코드	종목명	시가총액(M)	Close	수익률	코드	종목명	시가총액(M)	Close	수익률
600519 C1 Equity	KWEICHOW MOUTAI CO LTD-A	1,469,751.4	1,170.00	3.56%	000333 C2 Equity	MIDEA GROUP CO LTD-A	389,966.4	56.20	1.21%
600276 C1 Equity	JIANGSU HENGRUI MEDICINE C-A	385,227.1	87.10	1.39%	002475 C2 Equity	LUXSHARE PRECISION INDUSTR	199,517.8	37.30	3.47%
601318 C1 Equity	PING AN INSURANCE GROUP CO	1,518,871.2	84.74	0.08%	000858 C2 Equity	WULIANGYE YIBIN CO LTD-A	508,413.0	130.98	2.20%
600009 C1 Equity	SHANGHAI INTERNATIONAL AIR-	149,821.0	77.75	1.44%	000651 C2 Equity	GREE ELECTRIC APPLIANCES I-A	375,321.4	62.39	0.19%
600585 C1 Equity	ANHUI CONCH CEMENT CO LTD-	249,070.8	47.12	0.79%	002415 C2 Equity	HANGZHOU HIKVISION DIGITA	292,311.9	31.28	0.48%
600036 C1 Equity	CHINA MERCHANTS BANK-A	906,197.4	36.41	0.08%	002714 C2 Equity	MUYUAN FOODSTUFF CO LTD-	197,057.0	91.15	0.83%
600031 C1 Equity	SANY HEAVY INDUSTRY CO LTD-	131,142.8	15.57	1.83%	002241 C2 Equity	GOERTEK INC -A	68,309.4	21.05	1.59%
600030 C1 Equity	CITIC SECURITIES CO-A	250,812.6	22.38	0.36%	000725 C2 Equity	BOE TECHNOLOGY GROUP CO	140,208.3	4.07	0.74%
601888 C1 Equity	CHINA INTERNATIONAL TRAVEL-	170,255.9	87.20	1.07%	300760 C2 Equity	SHENZHEN MINDRAY BIO-MED	226,337.4	186.18	2.13%
601012 C1 Equity	LONGI GREEN ENERGY TECHNOL-	96,563.6	25.60	2.65%	000001 C2 Equity	PING AN BANK CO LTD-A	302,732.3	15.60	1.10%

※ 작성자(SK증권 리서치센터)는 본 조사분석자료에 게재된 내용들이 외부의 부당한 압력이나 간섭없이 신의성실하게 작성되었음을 확인합니다. 자료 제공일 시점에서의 의견 및 추정치로 최종 실적과 오차가 발생할 수 있으며, 투자를 유도할 목적이 아니라 투자판단에 참고가 되는 정보제공을 목적으로 하고 있습니다. 투자시 투자자 자신의 판단과 책임하에 최종결정을 하시기 바랍니다. 본 자료는 당사의 저작물로서 모든 저작권은 당사에게 있으며, 어떠한 경우에도 당사의 동의 없이 복제, 대여, 전송, 재배포 될 수 없습니다.





코스피 & 코스닥 섹터별 시가총액 상위 종목 수익률(국내)

(단위 : 억 원 / 원)

섹터	코드	종목명	시가총액	Close	1D	1W	YTD	코드	종목명	시가총액	Close	1D	1W	YTD
에너지 Energy	A096770	SK이노베이션	134,537	145,500	2.8%	-1.4%	-18.9%	A009830	한화케미칼	28,340	17,550	-0.3%	-3.8%	-13.1%
	A010950	S-Oil	100,649	89,400	1.1%	0.9%	-8.5%	A002380	KCC	22,908	217,000	-1.8%	-3.1%	-29.8%
	A078930	GS	45,668	49,150	0.1%	1.8%	-4.8%	A011780	금호석유	21,876	71,800	1.4%	-3.1%	-17.8%
	A018670	SK가스	7,935	86,800	0.2%	1.2%	22.8%	A047050	포스코인터내셔널	23,503	19,050	-1.8%	3.5%	4.7%
	A002960	한국셀석유	4,284	329,500	-0.8%	-0.9%	-2.1%	A010060	OCI	14,596	61,200	1.7%	-2.1%	-42.8%
	A017940	E1	3,296	48,050	-0.1%	0.1%	-13.9%	A011790	SKC	16,834	44,850	-1.1%	-7.5%	25.3%
소재 Materials	A051910	LG화학	208,247	295,000	0.2%	-4.5%	-15.0%	A036490	SK머티리얼즈	17,815	168,900	0.1%	-1.1%	11.9%
	A005490	POSCO	203,145	233,000	1.1%	0.4%	-4.1%	A036830	솔브레인	12,475	71,700	0.3%	3.2%	50.8%
	A010130	고려아연	76,235	404,000	-0.7%	-1.3%	-6.6%	A178920	SKC코오롱PI	9,676	32,950	-1.4%	-0.6%	-0.8%
	A011170	롯데케미칼	72,664	212,000	0.2%	-3.2%	-23.5%	A005290	동진메미켈	7,532	14,650	-0.3%	1.4%	100.4%
	A004020	현대제철	40,968	30,700	0.8%	-3.6%	-32.2%	A278280	천보	5,300	53,000	0.6%	-3.8%	12.1%
	A003410	쌍용양회	27,007	5,360	-0.9%	-2.4%	-14.8%	A078130	국일제지	7,586	6,260	3.5%	-4.7%	428.3%
산업재 Industrials	A028260	삼성물산	189,311	99,800	-1.2%	-0.7%	-5.4%	A010140	삼성중공업	43,722	6,940	0.1%	0.9%	-6.3%
	A034730	SK	182,937	260,000	1.2%	1.6%	0.0%	A000720	현대건설	45,377	40,750	0.1%	-0.1%	-25.4%
	A003550	LG	125,276	72,600	0.1%	0.7%	3.9%	A004990	롯데지주	36,141	34,450	-0.6%	-4.2%	-34.6%
	A009540	한국조선해양	85,635	121,000	-0.4%	-0.4%	-5.8%	A047810	한국항공우주	34,165	35,050	-2.1%	-4.5%	9.9%
	A086280	현대글로벌비스	54,750	146,000	0.3%	-1.4%	13.2%	A012750	에스원	36,061	94,900	-0.2%	-0.6%	-5.6%
	A267250	현대중공업지주	55,212	339,000	-1.5%	-1.7%	-2.0%	A000120	CJ대한통운	34,561	151,500	0.7%	-1.6%	-9.3%
자유소비재 Consumer Discretionary	A005380	현대차	255,333	119,500	0.8%	-1.7%	0.8%	A028300	에이치엘비	41,628	97,400	-1.1%	-15.9%	21.9%
	A012330	현대모비스	240,173	252,000	2.2%	2.2%	32.6%	A035760	CJ ENM	32,762	149,400	-1.7%	-2.9%	-26.0%
	A000270	기아차	175,725	43,350	-1.0%	1.6%	28.6%	A034230	파라다이스	17,097	18,800	1.1%	0.0%	-0.3%
	A066570	LG전자	113,081	69,100	-1.6%	-1.7%	10.9%	A028150	GS홈쇼핑	9,778	149,000	0.8%	-0.7%	-17.0%
	A035250	강원랜드	62,899	29,400	0.2%	-1.8%	-8.1%	A025980	아나티	8,801	10,400	-1.4%	-0.5%	-44.5%
	A021240	웅진코웨이	66,715	90,400	-2.6%	-1.0%	22.0%	A033290	코웰패션	4,815	5,320	-0.4%	0.0%	11.9%
필수소비재 Consumer Staples	A051900	LG생활건강	197,883	1,267,000	0.0%	0.7%	15.1%	A282330	BGF리테일	27,654	160,000	-2.1%	-5.3%	-21.6%
	A033780	KT&G	131,114	95,500	0.3%	-2.1%	-5.9%	A139480	이마트	35,263	126,500	0.4%	-1.2%	-30.7%
	A090430	아모레퍼시픽	108,733	186,000	-1.3%	-3.4%	-11.2%	A007070	GS리테일	28,914	37,550	-0.3%	-1.1%	-7.3%
	A002790	아모레G	63,493	77,000	-0.9%	-6.6%	6.2%	A007310	오뚜기	19,072	529,000	-2.0%	-4.9%	-26.9%
	A271560	오리온	41,711	105,500	0.0%	2.9%	-12.1%	A000080	하이진트로	19,637	28,000	-1.6%	0.7%	68.7%
	A097950	CJ제일제당	36,055	239,500	-0.6%	-2.8%	-27.5%	A026960	동서	17,198	17,250	-1.4%	-1.2%	-3.6%
의료 Health Care	A207940	삼성바이오로직스	256,720	388,000	-1.8%	-0.5%	0.4%	A091990	셀트리온헬스케어	66,711	46,350	-1.5%	-5.7%	-38.5%
	A068270	셀트리온	215,608	168,000	-1.2%	-4.3%	-24.5%	A084990	헬릭스미스	17,325	80,900	0.4%	-10.4%	-59.5%
	A128940	한미약품	37,159	320,000	-1.2%	-1.1%	-31.0%	A145020	휴젤	18,559	362,500	-1.7%	-3.4%	-5.0%
	A008930	한미사이언스	25,476	39,350	0.0%	0.0%	-50.2%	A086900	메디톡스	16,980	292,000	-1.8%	-3.5%	-49.5%
	A000100	유한양행	28,046	219,500	0.5%	1.6%	7.3%	A140410	메지온	12,293	141,200	-2.8%	-3.0%	53.5%
	A069620	대웅제약	15,063	130,000	-1.5%	-2.6%	-31.0%	A067630	에이치엘비생명과학	9,881	21,000	1.9%	-10.3%	22.1%
IT Information Technology	A005930	삼성전자	3,056,529	51,200	1.6%	1.6%	32.3%	A032500	케이엠더블유	20,379	51,200	-1.7%	9.3%	364.4%
	A000660	SK하이닉스	587,498	80,700	0.1%	0.3%	33.4%	A240810	원익IPS	15,584	31,750	3.4%	3.4%	58.0%
	A018260	삼성에스디에스	148,952	192,500	0.3%	-3.3%	-5.6%	A056190	에스에프에이	15,369	42,800	-1.3%	0.1%	23.7%
	A006400	삼성SDI	153,345	223,000	-1.1%	-4.7%	1.8%	A098460	고영	13,849	101,000	2.8%	-1.8%	22.4%
	A034220	LG디스플레이	57,608	16,100	9.5%	7.7%	-10.8%	A039030	이오테크닉스	10,804	87,700	-0.3%	2.1%	81.6%
	A011070	LG이노텍	30,886	130,500	1.2%	6.1%	51.0%	A218410	RFHC	8,120	34,200	1.0%	4.9%	39.0%
	A012510	더존비즈온	20,830	70,200	-2.4%	-0.9%	35.3%	A058470	리노공업	9,450	62,000	0.8%	5.6%	31.8%
	A020150	일진머티리얼즈	17,476	37,900	0.3%	-5.4%	-7.6%	A046890	서울반도체	8,192	14,050	0.0%	4.1%	-27.4%
	A307950	현대오토배터리	10,374	49,400	1.5%	0.4%	-44.3%	A006490	인스코비	2,975	3,060	3.0%	2.3%	-38.4%
	A017670	SK텔레콤	192,982	239,000	0.2%	-1.2%	-11.3%	A036630	세종텔레콤	2,245	374	0.3%	-1.8%	-20.8%
통신서비스 Telecommunication Services	A030200	KT	69,847	26,750	-0.4%	-0.4%	-10.2%	A065530	전파기술	1,726	3,265	-0.9%	-1.5%	29.6%
	A032640	LG유플러스	60,252	13,800	-0.4%	1.5%	-21.8%	A000810	삼성화재	11,805	236,000	0.6%	0.6%	-12.3%
	A055550	신한지주	209,122	44,100	0.8%	1.2%	11.4%	A086790	하나금융지주	110,339	36,750	2.7%	2.1%	1.4%
금융 Financials	A105560	KB금융	200,903	48,050	2.2%	4.6%	3.3%	A316140	우리금융지주	82,700	11,450	0.9%	-2.1%	-25.2%
	A032830	삼성생명	146,000	73,000	1.0%	0.7%	-10.5%	A015350	부산가스	3,955	35,950	0.1%	0.7%	-3.6%
	A015760	한국전력	183,602	28,600	-0.9%	1.2%	-13.6%	A004690	삼천리	3,418	84,300	-0.2%	-1.4%	-7.4%
유틸리티 Utilities	A036460	한국가스공사	35,033	37,950	-0.7%	1.3%	-21.3%	A017390	서울가스	3,600	72,000	0.0%	0.8%	-15.7%
	A071320	지역난방공사	5,587	48,250	0.7%	0.3%	-15.4%	A267290	경동도시가스	1,262	21,400	0.0%	-1.0%	-19.5%

※ 작성자(SK증권 리서치센터)는 본 조사분석자료에 게재된 내용들이 외부의 부당한 압력이나 간섭없이 신의성실하게 작성되었음을 확인합니다. 자료 제공일 시점에서의 의견 및 추정치로 최종 실적과 오차가 발생할 수 있으며, 투자를 유도할 목적이 아니라 투자판단에 참고가 되는 정보제공을 목적으로 하고 있습니다. 투자자 투자자 자신의 판단과 책임하에 최종결정을 하시기 바랍니다. 본 자료는 당사의 저작물로서 모든 저작권은 당사에게 있으며, 어떠한 경우에도 당사의 동의 없이 복제, 대여, 전송, 재배포 될 수 없습니다.





2019년 12월 시장 캘린더

월	화	수	목	금	비고
				1 · 미국 9월 건설지출 · 미국 10월 고용동향 · 미국 10월 ISM 제조업 · 유로존 라가르드 총재 취임 · 중국 10월 제조업 PMI · 일본 9월 실업률 · 일본 제조업 PMI · 한국 코리아세일페스타 · 네이버퍼이낸셜 출범예정	
4 · 일본 문화의 날 대체휴장 · 미국 9월 공장주문 · 미국 10월 ISM-뉴욕 비즈니스 여건 · 유로존 10월 제조업 PMI · 독일 10월 제조업 PMI · 영국 10월 마켓 건설업 PMI · 한국 9월 온라인쇼핑동향 · 삼성전자 삼성 AI 포럼 · 국민은행 5G 알뜰폰 서비스 출시	5 · 미국 9월 무역수지 · 미국 10월 합성 PMI · 미국 10월 서비스업 PMI · 유로존 9월 PPI · 중국 10월 서비스업 PMI · 중국 10월 종합 PMI	6 · 미국 9월 구인 및 이직 보고서 · 미국 10월 ISM 비제조업지수 · 미국 3분기 비농업 노동생산성 · 유로존 ECB 통화정책회의 · 유로존 10월 합성 PMI · 유로존 9월 소매판매 · 독일 10월 합성 PMI · 독일 9월 공장수주 · 한국 9월 국제수지	7 · 미국 9월 소비자신용지수 · 유로존 EU 재무장관회의 · 독일 9월 산업생산 · 영국 BOE 기준금리결정 · 영국 10월 주택가격지수 · 중국 10월 외환보유액 · 한국 3분기 시도 서비스업생산 및 소매판매 동향	8 · MSCI 신흥국 11월 정기변경 · 미국 9월 도매재고지수 · 미국 11월 미시건대 소비심리 평가지수 잠정치 · 독일 9월 무역수지 · 중국 10월 무역수지 · 일본 9월 가계지출 · 일본 9월 경기동향지수 · 일본 10월 외환보유액	
11 · 중국 광관제 · 영국 3분기 GDP 예비치 · 영국 9월 무역수지 · 영국 9월 산업생산 · 일본 9월 핵심기계류수주	12 · 미국 10월 NFIB 소기업 낙관지수 · 영국 9월 실업률 · 일본 10월 공작기계수주	13 · 미국 10월 소비자물가지수 · 유로존 9월 산업생산 · 독일 10월 CPI · 영국 10월 PPI · 일본 10월 PPI · 한국 9월 통화 및 유동성 · 한국 10월 고용동향 · 한국 대한민국 게임대상	14 · 대한민국 대학수학능력시험 · OPEC 월간 보고서 · 미국 10월 생산자물가지수 · 중국 10월 산업생산 · 중국 10월 고정자산투자 · 일본 3분기 GDP · 일본 9월 3차산업지수 · 한국 10월 수출입물가지수 · 한국 지스타 2019	15 · 미국 9월 기업재고 · 미국 10월 소매판매 · 미국 10월 산업생산 · 유로존 9월 무역수지 · 영국 10월 소매판매 · 중국 10월 주택가격지수 · 일본 9월 산업생산	
18 · 미국 화웨이 거래 제한 유예 시한 · 미국 11월 NAHB 주택 시장지수	19 · 미국 10월 주택착공, 건축허가 · 구글 클라우드 게임 서비스 "스태디아" 출시	20 · 미국 10월 의사록 공개 · 유로존 ECB 통화정책회의 · 독일 10월 PPI · 일본 10월 무역수지 · 한국 10월 생산자물가지수 · 한국 9월 국제투자대조표(잠정)	21 · 미국 10월 경기선행지수 · 미국 10월 기준주택판매 · 미국 11월 필라델피아 연준 제조업 지수 · 일본 9월 전산업지수 · 한국 3분기 가계신용(잠정)	22 · 미국 11월 합성 PMI · 미국 11월 캔자스 연준 제조업지수 · 유로존 11월 합성 PMI 예비 · 유로존 11월 소비자신뢰지수 · 독일 3분기 GDP 확정치 · 독일 11월 제조업 PMI 예비치 · 한국 10월 관광통계	
25 · 한국-아세안 정상회의 · 미국 10월 시카고연방 국가활동지수 · 미국 11월 달라스 연준 제조업 · 독일 11월 IFO 기업환경지수	26 · 미국 11월 소비자신뢰지수 · 미국 10월 신규주택판매 · 미국 11월 리치몬드 연방 제조업지수 · 독일 11월 GF소비자신뢰지수 · 한국 10월 무역지수 및 교역조건	27 · 미국 10월 내구재주문 · 미국 10월 개인소득, 개인지출 · 미국 10월 내구재주문 · 미국 10월 잠정주택판매지수 · 미국 연준 베이저북 공개 · 미국 3분기 GDP 수정치 · 중국 10월 공업이익 · 한국 9월 인구동향 · 한국 11월 소비자동향조사	28 · 미국 증시 추수감사절 휴장 · 유로존 11월 소비자신뢰지수 · 독일 11월 CPI · 한국 10월 금융기관 가중평균금리 · 한국 11월 기업경기실사지수	29 · 한국 11월 금통위 · 미국 증시 조기폐장(추수감사절) · 미국 11월 PMI · 유로존 10월 실업률 · 독일 11월 실업률 · 일본 10월 건설수주 · 일본 10월 신규주택착공건수 · 일본 10월 실업률 · 한국 10월 산업활동동향	

※ 작성자(SK증권 리서치센터)는 본 조사분석자료에 게재된 내용들이 외부의 부당한 압력이나 간섭없이 신의성실하게 작성되었음을 확인합니다. 자료 제공일 시점에서의 의견 및 추정치로 최종 실적과 오차가 발생할 수 있으며, 투자를 유도할 목적이 아니라 투자판단에 참고가 되는 정보제공을 목적으로 하고 있습니다. 투자자 투자의 판단과 책임하에 최종결정을 하시기 바랍니다. 본 자료는 당사의 저작물로서 모든 저작권은 당사에게 있으며, 어떠한 경우에도 당사의 동의 없이 복제, 대여, 전송, 재배포 될 수 없습니다.



섹터별 시가총액 상위 종목 수익률(해외)

Dow Jones Industrial Average Members							Materials						
Company	국가	Close	1D	1W	1M	YTD	Company	국가	Close	1D	1W	1M	YTD
Apple	USA	266.9	-1.4%	1.0%	2.6%	69.2%	BHP Billiton	AUS	38.1	1.8%	-0.7%	2.0%	16.0%
American Express	USA	120.5	-0.1%	2.7%	-0.8%	26.4%	BASF	DEU	67.7	-0.8%	0.2%	-4.3%	12.1%
Boeing	USA	351.2	-0.8%	-1.1%	0.1%	8.9%	Rio Tinto	AUS	97.4	1.7%	-0.1%	2.3%	30.1%
Caterpillar	USA	142.8	0.1%	-0.1%	-3.6%	12.4%	SABIC	SAU	93.0	3.3%	2.2%	2.8%	-20.0%
Cisco Systems	USA	43.9	0.1%	-1.8%	-10.1%	1.3%	Glencore	GBR	219.2	-0.5%	-10.5%	-13.9%	-20.3%
Chevron	USA	117.3	-0.6%	0.4%	-3.0%	7.8%	Vale S.A.	BRA	51.4	0.2%	0.2%	4.6%	0.9%
Walt Disney	USA	146.2	-1.0%	-2.9%	6.0%	33.3%	Air Liquide S.A.	FRA	122.7	0.2%	2.6%	2.6%	24.4%
Dow Inc	USA	53.3	0.1%	0.2%	-4.9%	-	Nutrien	CAN	62.1	0.1%	0.4%	-4.4%	-10.1%
Walgreens Boots Alliance	USA	58.7	0.1%	-0.9%	-0.9%	-14.1%	Shin-Etsu Chemical	JAP	11,780.0	0.2%	-1.0%	-2.5%	38.0%
Goldman Sachs Group	USA	221.8	-1.2%	1.9%	-0.5%	32.8%	LyondellBasell	USA	92.0	-0.9%	-0.7%	-5.5%	10.7%
Home Depot	USA	216.5	1.1%	-0.5%	-7.0%	26.0%	Air Products & Chemicals	USA	230.8	-0.5%	-0.1%	-1.3%	44.2%
IBM	USA	133.9	0.5%	0.8%	-2.7%	17.8%	Southern Copper	USA	39.4	1.5%	3.8%	4.2%	29.7%
Intel	USA	56.5	-0.5%	-2.0%	-3.0%	20.5%	Linde PLC	USA	205.3	-0.1%	2.3%	1.1%	31.6%
Johnson & Johnson	USA	140.5	0.1%	2.3%	5.6%	8.9%	Alcoa	USA	20.3	-1.7%	-0.4%	-10.1%	-23.8%
JPMorgan Chase & Co	USA	134.4	-0.5%	2.2%	3.1%	37.7%	Industrials						
Coca-Cola	USA	54.1	-0.6%	0.6%	3.6%	14.2%	Company	국가	Close	1D	1W	1M	YTD
McDonald's	USA	194.7	-0.3%	-0.3%	0.6%	9.6%	Honeywell Int'l	USA	174.5	-0.6%	0.1%	-3.7%	32.1%
3M	USA	169.8	-1.0%	0.9%	-1.9%	-10.9%	Siemens	DEU	115.2	-1.3%	-1.1%	1.4%	18.3%
Merck & Co	USA	88.7	-0.1%	1.9%	6.1%	16.1%	Union Pacific	USA	171.4	-0.4%	-0.9%	-2.7%	24.0%
Microsoft	USA	151.4	-0.3%	1.2%	3.7%	49.0%	Lockheed Martin	USA	383.3	-0.9%	-0.1%	0.4%	46.4%
NIKE	USA	96.6	-0.4%	3.3%	7.6%	30.3%	UPS	USA	118.1	0.5%	-0.1%	-5.0%	21.1%
Pfizer	USA	38.3	0.1%	0.1%	3.4%	-12.2%	Airbus	FRA	124.9	-1.7%	-3.7%	-6.0%	48.8%
Procter & Gamble	USA	124.9	0.5%	1.8%	4.3%	35.8%	Fedex	USA	156.5	-0.1%	-1.0%	-4.1%	-3.0%
Travelers	USA	135.5	-0.2%	0.1%	1.6%	13.1%	General Dynamics	USA	183.2	-0.2%	2.9%	-1.0%	16.5%
UnitedHealth Group	USA	277.5	-0.9%	-0.8%	8.0%	11.4%	Raytheon	USA	216.5	-0.3%	1.2%	0.3%	41.2%
United Technologies	USA	146.2	-0.5%	0.8%	-1.8%	37.3%	Northrop Grumman	USA	343.1	-0.5%	0.4%	-2.0%	40.1%
Visa	USA	182.9	0.4%	0.6%	2.2%	38.6%	Vinci	FRA	97.9	-0.3%	1.1%	-2.2%	36.0%
Verizon	USA	61.0	-0.3%	1.8%	2.8%	8.5%	Illinois Tool Works	USA	174.4	0.1%	1.4%	-1.1%	37.7%
Walmart	USA	119.4	-0.4%	0.1%	-0.1%	28.1%	Deutsche Post	DEU	34.0	-0.2%	2.0%	3.5%	42.1%
Exxon Mobil	USA	69.7	0.2%	1.8%	-1.6%	2.2%	Canadian National Railway	CAN	116.0	-2.5%	-3.1%	-7.3%	14.7%
Energy							Consumer Discretionary						
Company	국가	Close	1D	1W	1M	YTD	Company	국가	Close	1D	1W	1M	YTD
Royal Dutch Shell	GBR	2,176.5	-0.2%	-1.8%	-7.0%	-5.7%	Amazon	USA	1,749.5	-0.1%	-1.8%	-2.0%	16.5%
Petro China	HKG	3.6	1.4%	0.8%	-8.1%	-24.9%	Toyota Motor	JAP	7,730.0	0.0%	-0.1%	-2.2%	20.7%
Total	FRA	47.6	-0.8%	1.1%	-3.5%	3.0%	Comcast	USA	43.9	-0.8%	0.6%	-2.9%	28.9%
BP	GBR	471.3	-0.4%	-2.2%	-7.3%	-5.0%	LVMH	FRA	399.3	-0.5%	0.7%	-0.9%	54.6%
China Petroleum	HKG	4.4	1.1%	-0.2%	-6.4%	-21.3%	Netflix	USA	302.5	-1.6%	-2.4%	3.7%	13.0%
Schlumberger	USA	37.2	0.7%	2.2%	2.3%	3.0%	Naspers	ZAF	205,228.0	-0.1%	0.3%	-4.5%	7.2%
Petrobras	BRA	30.2	-0.5%	3.9%	0.6%	33.2%	Booking Holdings	USA	1,905.8	-1.3%	1.1%	1.4%	10.6%
Reliance Industries	IND	1,572.6	1.1%	-0.9%	8.8%	40.3%	Inditex	ESP	28.7	-0.7%	3.8%	4.4%	29.6%
Equinor	NOR	170.3	0.1%	0.3%	-4.7%	-7.3%	Volkswagen	DEU	173.9	-1.1%	0.8%	-3.9%	25.0%
Shenhua Energy	HKG	15.3	1.1%	-0.3%	-5.5%	-11.1%	Daimler	DEU	48.9	-1.0%	-2.1%	-8.6%	6.5%
Conocophillips	USA	61.8	-0.2%	2.4%	4.5%	-0.8%	Charter Comm.	USA	468.7	0.2%	-0.4%	-0.2%	64.5%
CNOOC	HKG	11.3	0.2%	-0.4%	-10.9%	-6.4%	Starbucks	USA	86.3	0.0%	2.0%	5.5%	34.0%
ENI S.P.A.	ITA	13.6	-1.0%	0.4%	-4.0%	-0.9%	Adidas	DEU	274.1	-1.7%	-0.7%	0.6%	50.3%
EOG Resources Inc	USA	74.5	0.7%	5.3%	-0.3%	-14.6%	Lowe's	USA	117.9	1.4%	1.6%	3.4%	27.6%
Rosneft Oil Co.	RUS	449.0	0.7%	3.1%	-1.2%	3.8%	Tesla	USA	339.5	1.1%	1.4%	0.7%	2.0%
Gazprom	RUS	248.7	0.4%	-2.1%	-6.5%	62.0%	TJX	USA	60.4	0.9%	-0.1%	1.9%	34.9%
Lukoil	RUS	6,182.0	-0.6%	0.4%	2.4%	23.7%	Marriott International	USA	141.4	-0.7%	0.7%	6.1%	30.2%
Suncor Energy	CHN	42.0	-0.8%	1.5%	-1.5%	10.1%	Gree Electric Appliances	CHN	62.2	-0.4%	7.7%	-2.3%	74.1%
Enterprise Products Partners	USA	26.7	1.8%	2.9%	1.5%	8.7%	Carnival	USA	45.4	1.4%	2.1%	0.8%	-7.9%
Enbridge	CHN	51.4	0.5%	2.0%	3.6%	21.1%	Sands China	HKG	36.9	-1.3%	-1.5%	-9.1%	7.6%
Occidental Petroleum	USA	37.3	-4.3%	-3.5%	-6.9%	-39.2%	Nissan Motor	JAP	687.6	1.9%	-0.1%	-3.2%	-21.9%

※ 작성자(SK증권 리서치센터)는 본 조사분석자료에 게재된 내용들이 외부의 부당한 압력이나 간섭없이 신의성실하게 작성되었음을 확인합니다. 자료 제공일 시점에서의 의견 및 추정치로 최종 실적과 오차가 발생할 수 있으며, 투자를 유도할 목적이 아니라 투자판단에 참고가 되는 정보제공을 목적으로 하고 있습니다. 투자시 투자자 자신의 판단과 책임하에 최종결정을 하시기 바랍니다. 본 자료는 당사의 저작물로서 모든 저작권은 당사에게 있으며, 어떠한 경우에도 당사의 동의 없이 복제, 대여, 전송, 재배포 될 수 없습니다.





Consumer Staples

(단위 : 각국 거래소 통화 기준)

Company	국가	Close	1D	1W	1M	YTD
Nestle	CHE	103.9	0.0%	1.3%	-0.2%	30.2%
AB Inbev	BEL	71.3	-0.7%	0.0%	0.3%	23.6%
Unilever	NLD	54.5	0.2%	2.3%	0.2%	14.9%
Pepsico	USA	137.2	-0.1%	0.9%	3.0%	24.1%
Philip Morris	USA	83.6	0.4%	1.2%	0.0%	25.2%
Kweichow Moutai	CHN	1,158.7	-1.0%	2.3%	-3.8%	96.4%
BAT	GBR	3,000.0	0.1%	-1.6%	4.0%	20.0%
L'oreal	FRA	254.2	-1.0%	1.0%	-3.8%	26.3%
Altria Group	USA	50.5	0.2%	-0.1%	8.9%	2.3%
AmBev	BRA	18.4	-0.1%	2.6%	6.6%	19.9%
Diageo	GBR	3,076.0	-0.8%	-1.5%	-0.5%	10.1%
Costco Wholesale	USA	295.2	0.1%	-0.7%	-2.5%	44.9%
Kraft Heinz	USA	31.9	2.7%	3.2%	-2.8%	-25.8%
CVS Health	USA	75.0	-0.5%	-0.7%	3.5%	14.5%
Mondelez International	USA	54.2	0.6%	2.5%	4.7%	35.3%

Telecommunication Services

(단위 : 각국 거래소 통화 기준)

Company	국가	Close	1D	1W	1M	YTD
AT&T	USA	38.0	-0.4%	1.9%	-3.4%	33.3%
China Mobile	HKG	60.0	1.2%	1.1%	-6.7%	-20.4%
NTT Docomo	JAP	2,998.5	-0.1%	-0.3%	-0.4%	21.3%
Nippon Telegraph	JAP	5,584.0	-0.1%	-0.3%	2.1%	24.6%
Softbank	JAP	4,308.0	1.2%	1.7%	-0.8%	17.9%
Deutsche Telekom	DEU	15.0	-0.3%	0.4%	-2.7%	1.3%
Vodafone	GBR	143.9	-0.4%	-3.0%	-11.3%	-5.9%
KDDI	JAP	3,191.0	1.0%	1.3%	0.4%	21.6%
America Movil SAB	MEX	14.5	-0.9%	-1.8%	-5.1%	3.6%
T-Mobile	USA	75.9	-2.4%	-2.3%	-6.3%	19.3%
Telefonica	ESP	6.8	-1.6%	-0.5%	-1.4%	-7.9%
Orange	FRA	13.5	-1.0%	-6.4%	-5.8%	-4.9%
Singapore Telecom	SGP	3.4	0.0%	-0.9%	2.4%	17.1%
Emirates Telecom	ARE	16.3	-1.3%	0.1%	-1.7%	-3.9%
Saudi Telecom	SAU	98.5	4.3%	7.8%	2.6%	9.6%
Bell Canada Enterprises	CAN	64.5	-0.2%	1.4%	2.0%	19.5%

Health Care

(단위 : 각국 거래소 통화 기준)

Company	국가	Close	1D	1W	1M	YTD
Novartis	CHE	91.2	-0.1%	0.9%	4.2%	22.7%
Roche Holding	CHE	303.4	-0.6%	0.0%	2.0%	24.7%
AbbVie	USA	86.4	-0.6%	-0.7%	1.4%	-6.2%
Amgen	USA	232.8	-0.4%	-0.3%	5.3%	19.6%
Novo Nordisk	DNK	384.7	0.2%	2.0%	-1.1%	29.1%
Abbott Laboratories	USA	83.9	-1.9%	-0.8%	0.2%	16.0%
Medtronic	USA	111.1	-1.7%	0.2%	3.8%	22.2%
Bristol Myers Squibb	USA	61.3	2.2%	6.7%	5.6%	17.9%
Sanofi	FRA	81.9	-2.0%	-0.8%	-1.4%	8.2%
Gilead Sciences	USA	66.9	-0.2%	1.2%	2.4%	7.0%
Bayer	DEU	68.6	-1.0%	0.3%	-3.0%	13.2%
GlaxoSmithKline	GBR	1,728.4	-0.1%	-0.1%	-0.5%	15.9%
Astrazeneca	GBR	7,222.0	-0.5%	-2.7%	-0.8%	23.0%
Thermo Fisher	USA	316.4	-1.2%	1.1%	7.4%	41.4%
Eli Lilly & Co.	USA	120.2	0.5%	3.0%	5.9%	3.9%
Celgene	USA	108.2	0.0%	0.0%	-1.2%	68.9%

Utilities

(단위 : 각국 거래소 통화 기준)

Company	국가	Close	1D	1W	1M	YTD
Nextera Energy	USA	234.3	-0.1%	1.3%	5.5%	34.8%
Enel S.P.A	ITA	6.7	-1.4%	1.1%	-2.8%	32.4%
Yangtze Power	CHN	17.9	0.5%	-0.1%	-0.4%	12.8%
Duke Energy	USA	89.3	-0.5%	2.3%	-0.7%	3.5%
Iberdrola	ESP	8.8	0.3%	2.3%	-1.9%	25.3%
Southern Co/the	USA	61.4	-1.1%	-0.3%	0.3%	39.9%
Dominion Energy	USA	79.9	-1.3%	-2.5%	-0.4%	11.8%
EDF	FRA	9.4	-0.7%	-0.2%	1.9%	-32.2%
Engie	FRA	14.4	-1.1%	2.7%	1.8%	18.6%
Exelon	USA	44.9	0.2%	2.3%	0.5%	-0.4%
National Grid	GBR	890.8	-0.2%	1.4%	0.1%	16.6%
AEP	USA	91.9	-0.6%	1.8%	3.1%	22.9%
HK & China Gas	HKG	14.7	-0.4%	-1.1%	-4.4%	0.1%
Sempra Energy	USA	145.8	0.0%	-0.4%	2.6%	34.8%

Information Technology

(단위 : 각국 거래소 통화 기준)

Company	국가	Close	1D	1W	1M	YTD
Alphabet	USA	1,343.0	0.3%	4.2%	2.6%	28.5%
Tencent	HKG	336.2	0.2%	1.0%	2.8%	7.1%
Alibaba	USA	198.7	-1.6%	1.2%	6.2%	45.0%
Facebook	USA	201.3	0.1%	0.8%	5.5%	53.6%
Taiwan Semicon	TWN	316.0	1.0%	2.8%	3.4%	40.1%
Oracle	USA	55.3	0.9%	-0.2%	-2.1%	22.5%
Nvidia	USA	212.2	0.0%	1.4%	2.1%	58.9%
SAP	DEU	121.8	0.0%	1.2%	-1.3%	40.2%
Adobe Systems	USA	307.1	0.3%	1.4%	5.0%	35.7%
Texas Instruments	USA	122.0	-0.3%	2.7%	1.6%	29.1%
Broadcom	USA	314.4	-0.5%	1.2%	0.3%	23.6%
Paypal	USA	103.8	-0.5%	-2.3%	2.3%	23.4%
ASML	NLD	252.0	-0.3%	5.6%	4.1%	83.7%
Baidu	USA	115.1	-0.7%	-2.0%	-7.6%	-27.5%
Qualcomm	USA	84.9	1.3%	3.0%	-9.7%	49.2%
Micron Technology	USA	46.5	-3.1%	0.1%	-1.6%	46.4%
Tokyo Electron	JAP	22,405.0	-0.3%	-0.7%	2.9%	79.0%
Nintendo	JAP	45,080.0	3.0%	4.3%	7.4%	53.9%
Applied Materials	USA	56.6	0.0%	-0.2%	1.0%	72.9%

Financials

(단위 : 각국 거래소 통화 기준)

Company	국가	Close	1D	1W	1M	YTD
Berkshire Hathaway	USA	331,904.0	-0.5%	0.4%	0.1%	8.5%
Ind&Comm BOC	CHN	5.7	-0.2%	-1.2%	-2.2%	8.5%
Bank of America	USA	33.5	-0.5%	0.2%	0.8%	36.0%
Construction BOC	HKG	6.3	0.2%	1.1%	-2.6%	-2.5%
Wells Fargo	USA	53.9	-0.8%	0.6%	-0.3%	17.0%
PingAn Insurance	HKG	89.5	-0.3%	-0.1%	-4.9%	29.4%
Agricultural Bank	HKG	3.2	0.3%	0.3%	-3.3%	-6.7%
HSBC Holdings	GBR	560.4	-0.3%	-1.5%	-5.9%	-13.4%
Citi Group	USA	75.3	-0.6%	1.1%	-1.0%	44.7%
Bank of China	HKG	3.2	0.0%	0.6%	-4.8%	-6.8%

Real Estate

(단위 : 각국 거래소 통화 기준)

Company	국가	Close	1D	1W	1M	YTD
American Tower	USA	212.7	0.2%	1.5%	3.3%	34.4%
China Vanke	HKG	29.8	0.7%	0.0%	4.4%	12.0%
Simon Property	USA	149.8	1.0%	0.6%	-3.0%	-10.8%
SHKP Ltd	HKG	114.1	0.4%	0.7%	-5.5%	2.2%
Country Garden	HKG	11.3	1.6%	1.1%	-2.1%	18.8%
Crown Castle Int'l	USA	135.9	0.3%	3.8%	3.9%	25.1%
China Evergrande	HKG	19.7	0.2%	-0.3%	-1.1%	-15.8%
Overseas land&Invest	HKG	27.8	2.0%	3.0%	2.4%	3.2%

※ 작성자(SK증권 리서치센터)는 본 조사분석자료에 게재된 내용들이 외부의 부당한 압력이나 간섭없이 신의성실하게 작성되었음을 확인합니다. 자료 제공일 시점에서의 의견 및 추정치로 최종 실적과 오차가 발생할 수 있으며, 투자를 유도할 목적이 아니라 투자판단에 참고가 되는 정보제공을 목적으로 하고 있습니다. 투자시 투자자 자신의 판단과 책임하에 최종결정을 하시기 바랍니다. 본 자료는 당사의 저작물로서 모든 저작권은 당사에게 있으며, 어떠한 경우에도 당사의 동의 없이 복제, 대여, 전송, 재배포 될 수 없습니다.

