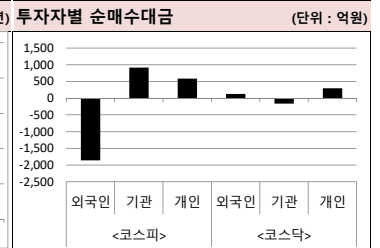
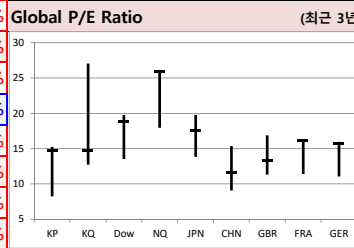
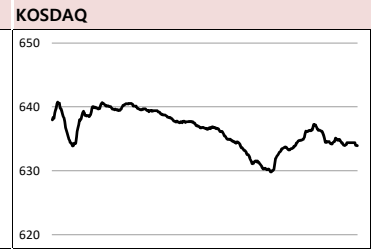
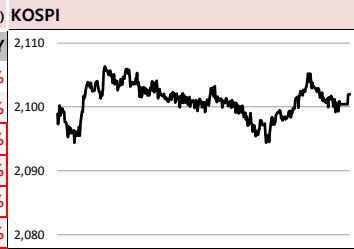


	Close	시가총액	1D	1W	1M	3M	YTD	3Y
KOSPI	2,102.0	1,360,708.3	0.3%	-2.8%	0.8%	7.9%	3.0%	5.7%
KOSDAQ	633.9	222,542.5	-0.3%	-5.2%	-3.8%	4.1%	-6.2%	5.6%
Dow Jones	27,875.6	7,853.6	0.4%	-0.5%	4.0%	8.8%	19.5%	46.1%
Nasdaq	8,519.9	13,147.6	0.2%	-0.2%	4.1%	9.9%	28.4%	58.3%
S&P 500	3,110.3	26,798.8	0.2%	-0.3%	3.3%	9.2%	24.1%	41.1%
UK	7,326.8	1,954.4	1.2%	0.3%	0.0%	3.3%	8.9%	7.5%
Germany	13,163.9	1,223.8	0.2%	-0.6%	2.3%	13.4%	24.7%	23.5%
France	5,893.1	1,808.3	0.2%	-0.8%	3.7%	10.6%	24.6%	30.1%
Japan	23,112.9	380,474.1	0.3%	-0.8%	1.6%	11.6%	15.5%	27.3%
China	2,885.3	32,243.4	-0.6%	-0.2%	-1.9%	-0.4%	15.7%	-11.0%
Brazil	108,692.3	3,302.4	1.1%	2.0%	1.6%	11.3%	23.7%	75.4%
Vietnam	977.8	3,333,204.6	-1.0%	-3.2%	-1.6%	-1.5%	9.6%	43.1%
India	40,359.4	72,186.1	-0.5%	0.0%	3.4%	10.0%	11.3%	54.9%
Russia	2,947.7	41,529.0	0.2%	0.4%	2.5%	10.8%	24.4%	41.3%



Global Market

미국 증시 - 트럼프 대통령이 미중 무역협약에 임박했다고 발언하며 상승
 · 트럼프, "중국과의 무역협약이 잠재적으로 매우 가까워졌다"
 · 미국 11월 제조업 PMI 예비치 52.2p. 전월(51.3p), 예상치(51.4p) 모두 상회. 7개월래 최고치

유럽 증시 - 미국 제조업·서비스업 경기가 모두 호조를 보였다는 소식에 반등
 · 미중 무역협상에 대한 미국 트럼프 대통령의 낙관적 발언도 호재로 작용
 · 유로 스톡스 50 (+0.21%)

일본 증시 - 반발 매수와 환율 안정세로 다소 회복
 · 미중 무역협상에서 12월 발효 예정 대중 관세가 부과되지 않을 수 있다는 소식이 상승 요인
 · 다만, 트럼프 대통령이 '홍콩인권법'에 서명할지도 모른다는 우려가 증시 회복세 제한

국내 증시 - 미중 무역협상 우려 완화 & 저가 매수세 유입되며 코스피 소폭 상승
 · 중국 류허 부총리와 미국에 고위급 대면협상을 제안했다는 소식
 · 외국인 이 매도폭을 확대했으나 기관이 매수하며 코스피 상승 견인

China Region Market

중화권 증시 - 장 초반 오름세 유지했으나 오후 들어 무역협상 불확실성에 하락
 · SCMP, "미중 1단계 합의 지연되도 12월 발효 예정인 대중 관세 부과되지 않을 수"
 · 시진핑, 미국과 1단계 무역협약 타결 원하나 싸움도 피하지 않을 것이라는 단호한 모습

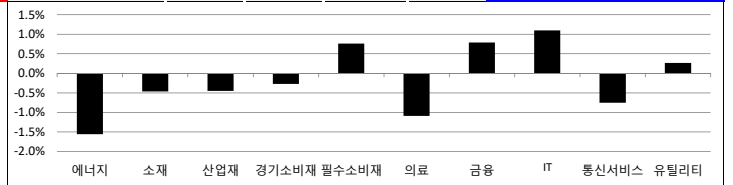
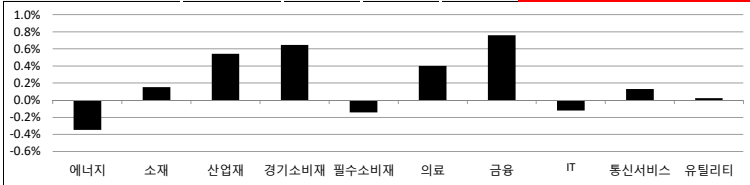
중화권 이슈 - 5G 통신 서비스 상용화로 중국 클라우드 게임 고속성장 전망
 · 중국 2023년 세계 최대 클라우드 게임 시장으로 부상 전망
 · 텐센트, 알리바바 등 클라우드 게임 플랫폼 선보여

Today's Event

- 한국-아세안 정상회의
- 미국 10월 시카고연방 국가활동지수
- 미국 11월 달라스 연준 제조업
- 독일 11월 IFO 기업환경지수

	1D	1W	1M	3M	YTD	2Y	3Y
에너지	-0.3%	-0.5%	0.6%	6.7%	3.3%	-12.1%	-18.1%
소재	0.2%	-1.7%	2.9%	8.3%	17.5%	1.6%	20.2%
산업재	0.5%	-0.8%	4.3%	11.8%	26.7%	14.1%	27.7%
경기소비재	0.6%	-0.8%	-0.9%	3.0%	20.8%	25.8%	43.8%
필수소비재	-0.1%	-0.2%	-0.4%	2.7%	20.3%	11.3%	20.7%
의료	0.4%	0.8%	6.9%	10.8%	13.5%	20.5%	42.3%
금융	0.8%	0.5%	4.7%	14.7%	25.2%	13.9%	33.5%
IT	-0.1%	-0.8%	5.5%	12.3%	39.4%	35.8%	89.2%
통신서비스	0.1%	-0.4%	4.4%	9.8%	27.5%	19.4%	7.6%
유틸리티	0.0%	0.2%	-3.2%	2.6%	18.6%	13.1%	35.6%

	1D	1W	1M	3M	YTD	2Y	3Y
에너지	-1.6%	-4.6%	-8.0%	-2.7%	-11.1%	-23.5%	-2.0%
소재	-0.5%	-3.4%	-1.7%	-2.5%	-14.7%	-32.8%	-13.2%
산업재	-0.5%	-2.7%	0.3%	6.0%	-7.3%	-18.2%	-14.5%
경기소비재	-0.3%	-2.4%	-0.1%	7.5%	11.6%	-14.2%	-1.5%
필수소비재	0.8%	-0.9%	1.1%	10.8%	-4.3%	-23.0%	-11.1%
의료	-1.1%	-5.1%	-8.3%	7.9%	-29.6%	-33.3%	30.6%
금융	0.8%	0.3%	1.2%	8.8%	-4.0%	-21.0%	-6.8%
IT	1.1%	-3.7%	1.6%	14.8%	29.8%	-6.2%	55.2%
통신서비스	-0.8%	-2.6%	5.5%	7.8%	19.5%	24.8%	42.6%
유틸리티	0.3%	-0.8%	8.2%	8.3%	-15.9%	-24.0%	-38.1%



	Close	1D	1M	YTD
국고채 3년	1.455	-1.2	5.8	-36.8
국고채 10년	1.698	1.8	6.1	-25.8
미국채 2년	1.628	2.3	5.0	-86.0
미국채 10년	1.771	-0.2	0.5	-91.4
일본 국채 10년	-0.074	3.1	6.5	-7.7
중국 국채 10년	3.163	0.0	-45.3	-61.1
독일 국채 10년	-0.359	-3.4	4.5	-60.1

	Close	1D	1M	YTD
국제유가(WTI)	57.77	-1.4%	2.7%	27.2%
VIX Index	12.34	-6.0%	-10.0%	-51.5%
천연가스	2.67	3.8%	15.1%	-9.4%
CRB상품지수	180.37	-0.2%	1.5%	6.2%
금(Comex)	1,463.60	0.0%	-2.4%	14.2%
BDI(Baltic Dry)	1,284.00	2.3%	-28.1%	1.0%
구리	264.80	0.9%	-0.7%	0.6%

	Close	1D	1M	YTD
달러인덱스(pt)	98.27	0.3%	0.7%	2.3%
원/달러(원)	1,178.95	0.1%	0.5%	5.7%
엔/달러(엔)	108.66	0.0%	0.0%	-1.0%
달러/유로(달러)	1.10	-0.3%	-0.7%	-3.9%
원/홍콩달러(원)	150.67	0.0%	0.7%	5.9%
원/위안(원)	167.47	0.1%	0.9%	3.5%
달러/파운드(달러)	1.28	-0.6%	-0.1%	0.7%

MORNING CALL



2019-11-25, (월)

일일 상승률 상위 종목			일일 하락률 상위 종목		
종목명	시가총액	수익률	종목명	시가총액	수익률
SK바이오랜드	2,978	29.7%	녹십자엠에스	1,107	-21.8%
나노엔텍	1,401	12.2%	텍스터	1,968	-11.5%
리드코프	2,026	9.7%	넥스트사이언스	2,749	-11.5%
이지케어텍	1,041	8.7%	큐로컴	1,530	-11.2%
큐브엔터	1,440	8.6%	드림시큐리티	1,419	-10.4%
이아이디	1,117	7.9%	아가방컴퍼니	1,235	-9.3%
KNN	1,655	7.3%	아시아나HDT	2,797	-8.4%
제이씨케이칼	1,286	7.2%	금호에이치티	1,681	-8.1%
우원개발	1,248	6.8%	에스코넥	1,080	-6.8%
하나마이크론	1,269	6.7%	에이디테크놀로지	1,037	-6.7%
디케이티	1,268	6.2%	인스코비	2,828	-6.4%
뉴파워프라즈마	1,733	6.1%	스튜디오드래곤	21,942	-6.4%
하이비전시스템	1,718	6.0%	아이큐어	2,085	-6.3%
인텔리안테크	2,402	5.8%	제로투세븐	1,887	-6.3%
남화산업	3,572	5.8%	메지온	12,101	-6.1%
신스타임즈	1,491	5.7%	장원테크	1,023	-6.1%
이그잭스	1,089	5.5%	에어부산	3,359	-5.8%
코스모신소재	2,106	5.3%	에이프론허 KIC	3,521	-5.7%
이원컴포텍	1,859	5.2%	앤디포스	2,450	-5.7%
세경하이테크	3,868	5.2%	나노스	5,267	-5.6%

16만
원가 좋아하는
사람들이 벌써
이렇게나

**시럽웰스 회원
16만 돌파!**

시럽웰스님 외 160,000명이 좋아합니다

스마트하게 돈 버는 지갑, 시럽웰스

membership Wealth

주요 투자자별 순매수/순매도 상위 종목 (단위 : 억원)

<외국인 순매수 상위>		<외국인 순매도 상위>		<기관 순매수 상위>		<기관 순매도 상위>		<개인 순매수 상위>		<개인 순매도 상위>	
종목명	매수대금	종목명	매도대금	종목명	매수대금	종목명	매도대금	종목명	매수대금	종목명	매도대금
우리금융지주	949.1	삼성전자	-967.9	삼성전자	1,046.9	우리금융지주	-1,476.4	우리금융지주	483.6	LG생활건강	-198.5
LG생활건강	154.8	SK하이닉스	-407.7	SK하이닉스	381.4	SK	-355.5	스튜디오드래곤	230.1	메지온	-89.4
SK네트웍스	23.9	LG화학	-202.1	현대차	171.5	스튜디오드래곤	-118.9	SK이노베이션	187.5	삼성전자	-82.6
KB금융	61.4	SK이노베이션	-183.9	셀트리온	101.7	기업은행	-63.4	LG화학	122.7	KB금융	-66.0
LG이노텍	57.0	현대차	-162.6	한국전력	91.3	SK케미칼	-49.2	POSCO	96.5	SK텔레콤	-62.6
SK	48.5	POSCO	-115.1	기아차	88.5	드림시큐리티	-35.8	SK	94.7	현대차	-61.3
신한지주	45.5	스튜디오드래곤	-109.2	메지온	82.9	삼성바이오로직스	-32.9	에이치엔티	85.4	에이치엘비생명과학	-60.6
SK텔레콤	36.6	삼성SDI	-98.1	NAVER	81.9	한국가스공사	-32.4	S-Oil	80.1	LG이노텍	-54.9
남선알미늄	36.2	셀트리온	-86.4	아모레퍼시픽	78.5	삼성중공업	-29.6	기업은행	79.8	한국전력	-48.7
DB하이텍	32.6	S-Oil	-80.6	LG화학	71.1	녹십자엠에스	-29.4	LG디스플레이	72.8	LG유플러스	-47.7
네패스	29.9	NAVER	-78.6	삼성SDI	56.1	신한지주	-28.3	삼성중공업	71.6	삼성물산	-47.0
클래시스	29.0	KT&G	-75.4	하나금융지주	53.1	한온시스템	-26.4	SK케미칼	68.2	에코프로비엠	-44.9
삼성바이오로직스	26.8	LG디스플레이	-74.5	삼성물산	50.3	강원랜드	-21.5	KT&G	65.6	한전KPS	-43.3
텔콘RF계약	26.7	기아차	-67.1	삼성화재	49.5	SK바이오랜드	-20.4	초록뚰	49.3	이마트	-35.4
동국제약	24.8	하나금융지주	-54.3	LG생활건강	45.9	삼성전기	-18.5	SK하이닉스	46.3	아모레퍼시픽	-34.7
SK네트웍스	23.9	엔씨소프트	-54.2	에코프로비엠	42.7	현대로템	-18.1	삼성SDI	41.1	DB하이텍	-29.5
F&F	23.7	아모레퍼시픽	-45.4	이마트	40.3	동국제약	-16.5	강원랜드	39.8	대림산업	-26.4
SKC코오롱PI	22.0	한국전력	-42.6	LG유플러스	37.6	메리츠화재	-16.4	한국가스공사	36.9	SK네트웍스	-26.3
한전KPS	21.9	삼성중공업	-42.5	현대제철	37.4	네패스	-15.9	엔씨소프트	36.3	현대백화점	-26.1

후강통(Shanghai-Hongkong Link) 시가총액 상위기업 수익률 (단위 : CNY, %) 선강통(Shenzhen-Hongkong Link) 시가총액 상위기업 수익률 (단위 : CNY, %)

코드	종목명	시가총액(M)	Close	수익률	코드	종목명	시가총액(M)	Close	수익률
600519 C1 Equity	KWEICHOW MOUTAI CO LTD-A	1,499,900.2	1,194.00	-3.03%	000858 C2 Equity	WULIANGYE YIBIN CO LTD-A	500,611.0	128.97	-3.51%
601012 C1 Equity	LONGI GREEN ENERGY TECHNOLOG	86,530.1	22.94	-0.26%	000333 C2 Equity	MIDEA GROUP CO LTD-A	386,705.1	55.73	-0.84%
601318 C1 Equity	PING AN INSURANCE GROUP CC	1,527,876.8	84.89	-1.68%	000001 C2 Equity	PING AN BANK CO LTD-A	302,538.3	15.59	-1.70%
600183 C1 Equity	SHENGYI TECHNOLOGY CO LTD	50,531.4	22.20	-2.67%	002415 C2 Equity	HANGZHOU HIKVISION DIGIT	298,946.9	31.99	-4.39%
600276 C1 Equity	JIANGSU HENGRUI MEDICINE C-	393,542.0	88.98	-3.91%	000651 C2 Equity	GREE ELECTRIC APPLIANCES I-	341,212.3	56.72	-1.27%
603288 C1 Equity	FOSHAN HAITIAN FLAVOURING	296,824.6	109.92	-2.52%	002304 C2 Equity	JIANGSU YANGHE BREWERY -A	147,564.3	97.92	-1.66%
601888 C1 Equity	CHINA INTERNATIONAL TRAVEL	165,374.7	84.70	-1.83%	002157 C2 Equity	JIANGXI ZHENGBANG TECH -A	36,572.5	15.02	0.33%
600887 C1 Equity	INNER MONGOLIA YILI INDUS-A	176,877.6	29.01	-0.48%	002475 C2 Equity	LUXSHARE PRECISION INDUST	176,410.1	32.98	-4.79%
600009 C1 Equity	SHANGHAI INTERNATIONAL AIR	144,078.7	74.77	-1.62%	002241 C2 Equity	GOERTEK INC -A	61,527.2	18.96	-7.06%
600031 C1 Equity	SANY HEAVY INDUSTRY CO LTD	121,786.3	14.47	-0.89%	002402 C2 Equity	SHENZHEN H&T INTELLIGENT	9,640.8	11.27	-6.40%

※ 작성자(SK증권 리서치센터)는 본 조사분석자료에 게재된 내용들이 외부의 부당한 압력이나 간섭없이 신의성실하게 작성되었음을 확인합니다. 자료 제공일 시점에서의 의견 및 추정치로 최종 실적과 오차가 발생할 수 있으며, 투자를 유도할 목적이 아니라 투자판단에 참고가 되는 정보제공을 목적으로 하고 있습니다. 투자시 투자자 자신의 판단과 책임하에 최종결정을 하시기 바랍니다. 본 자료는 당사의 저작물로서 모든 저작권은 당사에게 있으며, 어떠한 경우에도 당사의 동의 없이 복제, 대여, 전송, 재배포 될 수 없습니다.




코스피 & 코스닥 섹터별 시가총액 상위 종목 수익률(국내)

(단위 : 억원 / 원)

섹터	코드	종목명	시가총액	Close	1D	1W	YTD	코드	종목명	시가총액	Close	1D	1W	YTD
에너지 Energy	A096770	SK이노베이션	140,548	152,000	-1.6%	-4.7%	-15.3%	A009830	한화케미칼	29,470	18,250	-0.3%	-2.1%	-9.7%
	A010950	S-Oil	103,576	92,000	-2.2%	-5.7%	-5.8%	A002380	KCC	22,749	215,500	-0.7%	-4.4%	-30.3%
	A078930	GS	45,900	49,400	-0.2%	-2.2%	-4.3%	A011780	금호석유	21,602	70,900	1.0%	-5.2%	-18.8%
	A018670	SK가스	7,789	85,200	0.2%	-1.5%	20.5%	A047050	포스코인더내셔널	23,009	18,650	-0.5%	-4.1%	2.5%
	A002960	한국셀섹유	4,355	335,000	0.5%	-0.9%	-0.5%	A010060	OCI	14,477	60,700	-0.2%	-8.3%	-43.3%
	A017940	E1	3,348	48,800	-0.5%	-2.0%	-12.5%	A011790	SKC	17,285	46,050	2.1%	1.8%	28.6%
	A051910	LG화학	212,483	301,000	-1.3%	-5.2%	-13.3%	A036490	SK머티리얼즈	18,131	171,900	0.2%	-3.4%	13.8%
소재 Materials	A005490	POSCO	191,811	220,000	-0.2%	-1.8%	-9.5%	A036830	솔브레인	12,022	69,100	1.5%	-9.8%	45.3%
	A010130	고려아연	77,933	413,000	-0.5%	-3.4%	-4.5%	A178920	SK코오롱PI	9,838	33,500	-3.3%	-4.3%	0.9%
	A011170	롯데케미칼	75,235	219,500	0.2%	-2.9%	-20.8%	A005290	동진세미켐	7,712	15,000	2.7%	-2.9%	105.2%
	A004020	현대제철	41,502	31,100	0.2%	-3.9%	-31.3%	A278280	천보	5,610	56,100	-2.6%	-4.9%	18.6%
	A003410	쌍용양회	27,360	5,430	-1.6%	-4.9%	-13.7%	A078130	국일제지	8,143	6,720	2.8%	6.0%	467.1%
	A028260	삼성물산	192,535	101,500	0.5%	-2.4%	-3.8%	A010140	삼성중공업	41,706	6,620	-0.8%	-5.6%	-10.7%
	A034730	SK	181,530	258,000	-4.8%	-4.4%	-0.8%	A000720	현대건설	47,382	42,550	0.0%	-3.5%	-22.1%
산업재 Industrials	A003550	LG	126,139	73,100	0.6%	0.4%	4.6%	A004990	롯데지주	36,823	35,100	-0.6%	-4.9%	-33.4%
	A009540	한국조선해양	81,389	115,000	-0.4%	-2.1%	-10.5%	A047810	한국항공우주	36,261	37,200	-1.1%	-2.6%	16.6%
	A086280	현대글로비스	56,438	150,500	0.7%	-2.0%	16.7%	A012750	에스원	36,175	95,200	0.4%	-0.3%	-5.3%
	A267250	현대중공업지주	53,827	330,500	-0.8%	-3.5%	-4.5%	A000120	CJ대한통운	36,044	158,000	0.0%	0.0%	-5.4%
	A005380	현대차	263,880	123,500	-0.8%	-1.6%	4.2%	A028300	에이치엘비	50,100	125,100	-4.4%	-14.5%	56.6%
	A012330	현대모비스	243,509	255,500	1.0%	-0.8%	34.5%	A035760	CJ ENM	33,288	151,800	0.2%	0.5%	-24.8%
	A000270	기아차	179,171	44,200	1.1%	1.4%	31.2%	A034230	파라다이스	16,961	18,650	-0.8%	-1.1%	-1.1%
자유소비재 Consumer Discretionary	A066570	LG전자	114,717	70,100	-0.4%	-0.6%	12.5%	A028150	GS홈쇼핑	9,778	149,000	1.3%	-1.6%	-17.0%
	A035250	강원랜드	63,112	29,500	-2.8%	-6.4%	-7.8%	A025980	아난티	9,838	11,650	0.9%	-2.5%	-37.9%
	A021240	웅진코웨이	68,412	92,700	-0.4%	0.7%	25.1%	A033290	코웰패션	4,950	5,470	2.4%	-6.2%	15.0%
	A051900	LG생활건강	196,945	1,261,000	2.3%	2.3%	14.5%	A282330	BGF리테일	29,988	173,500	0.9%	-5.2%	-15.0%
	A033780	KT&G	134,684	98,100	-0.1%	-1.4%	-3.4%	A139480	이마트	36,099	129,500	1.6%	-1.9%	-29.0%
	A090430	아모레퍼시픽	107,856	184,500	0.3%	-2.4%	-11.9%	A007070	GS리테일	30,300	39,350	1.0%	-1.4%	-2.8%
	A002790	아모레G	64,400	78,100	-1.1%	-2.4%	7.7%	A007310	오뚜기	19,865	551,000	-0.5%	-3.7%	-23.9%
필수소비재 Consumer Staples	A271560	오리온	42,304	107,000	0.0%	-3.2%	-10.8%	A000080	하이트진로	20,935	29,850	-1.7%	0.7%	79.8%
	A097950	CJ제일제당	37,334	248,000	0.6%	-0.6%	-25.0%	A026960	동서	17,298	17,350	0.3%	-2.3%	-3.1%
	A207940	삼성바이오로직스	254,735	385,000	-1.5%	-3.3%	-0.4%	A091990	셀트리온헬스케어	69,373	48,200	-0.9%	-8.5%	-36.0%
	A068270	셀트리온	224,591	175,000	-1.1%	-5.9%	-21.4%	A084990	헬릭스미스	19,745	92,200	0.1%	-6.9%	-53.8%
	A128940	한미약품	37,217	320,500	-0.2%	-0.6%	-30.9%	A145020	휴젤	18,979	370,700	-0.5%	-5.9%	-2.8%
	A008930	한미사이언스	24,440	37,750	-0.5%	-4.8%	-52.2%	A086900	메디투스	16,835	289,500	0.5%	-1.9%	-49.9%
	A000100	유한양행	27,407	214,500	-1.2%	-2.1%	4.9%	A140410	메지온	12,101	139,000	-6.1%	-38.6%	51.1%
의료 Health Care	A069620	대웅제약	15,236	131,500	-0.8%	-4.0%	-30.2%	A067630	에이치엘비생명과학	11,974	25,450	-1.2%	-15.0%	48.0%
	A005930	삼성전자	3,080,408	51,600	1.2%	-3.9%	33.3%	A032500	케이엔더블유	18,031	45,300	-4.4%	-9.1%	310.9%
	A000660	SK하이닉스	594,778	81,700	1.0%	-4.1%	35.0%	A240810	원익IPS	15,142	30,850	0.5%	-6.2%	53.5%
	A018260	삼성에스디에스	155,142	200,500	0.8%	-1.0%	-1.7%	A056190	에스에프에이	15,351	42,750	1.1%	-4.5%	23.6%
	A006400	삼성SDI	161,940	235,500	0.4%	-1.1%	7.5%	A098460	고영	13,288	97,000	-0.8%	-5.0%	17.6%
	A034220	LG디스플레이	48,484	13,550	-1.8%	-6.9%	-24.9%	A039030	이오테크닉스	11,235	91,200	3.1%	2.5%	88.8%
	A011070	LG이노텍	28,519	120,500	2.1%	-2.4%	39.5%	A218410	RFHIC	8,144	34,300	-0.6%	-1.7%	39.4%
	A012510	더존비즈온	21,216	71,500	0.1%	-5.9%	37.8%	A058470	리노공업	9,100	59,700	0.8%	2.2%	26.9%
	A020150	일진머티리얼즈	17,753	38,500	0.7%	-0.5%	-6.1%	A046890	서울반도체	7,551	12,950	-0.8%	-7.2%	-33.1%
	A307950	현대오토에버	10,626	50,600	-0.4%	-2.9%	-43.0%	A006490	인스코비	2,828	2,995	-6.4%	-5.2%	-39.7%
통신서비스 Telecommunication	A017670	SK텔레콤	197,423	244,500	1.2%	0.4%	-9.3%	A036630	세종텔레콤	2,317	386	0.0%	-4.0%	-18.2%
	A030200	KT	71,414	27,350	0.2%	-0.4%	-8.2%	A065530	전파기술	1,776	3,360	-1.8%	-8.6%	33.3%
	A032640	LG유플러스	61,999	14,200	1.8%	1.8%	-19.6%	A000810	삼성화재	111,568	235,500	0.6%	0.6%	-12.5%
금융 Financials	A055550	신한지주	209,596	44,200	1.4%	0.9%	11.6%	A086790	하나금융지주	107,036	35,650	-0.4%	-0.7%	-1.7%
	A105560	KB금융	193,168	46,200	1.2%	5.7%	-0.7%	A316140	우리금융지주	87,033	12,050	1.7%	-2.8%	-21.2%
	A032830	삼성생명	144,400	72,200	-0.1%	-3.5%	-11.5%	A015350	부산가스	3,971	36,100	-0.6%	-1.8%	-3.2%
유틸리티 Utilities	A015760	한국전력	179,750	28,000	0.4%	-0.2%	-15.4%	A004690	삼천리	3,479	85,800	-0.7%	-1.4%	-5.7%
	A036460	한국가스공사	35,864	38,850	-0.4%	-4.7%	-19.4%	A017390	서울가스	3,535	70,700	-2.1%	0.7%	-17.2%
	A071320	지역난방공사	5,593	48,300	-0.4%	-2.6%	-15.3%	A267290	경동도시가스	1,196	25,350	0.6%	-5.1%	-23.6%

※ 작성자(SK증권 리서치센터)는 본 조사분석자료에 게재된 내용들이 외부의 부당한 압력이나 간섭없이 신의성실하게 작성되었음을 확인합니다. 자료 제공일 시점에서의 의견 및 추정치로 최종 실적과 오차가 발생할 수 있으며, 투자를 유도할 목적이 아니라 투자판단에 참고가 되는 정보제공을 목적으로 하고 있습니다. 투자자 투자자 자신의 판단과 책임하에 최종결정을 하시기 바랍니다. 본 자료는 당사의 저작물로서 모든 저작권은 당사에게 있으며, 어떠한 경우에도 당사의 동의 없이 복제, 대여, 전송, 재배포 될 수 없습니다.



2019년 11월 시장 캘린더

월	화	수	목	금	비고
				1 • 미국 9월 건설지출 • 미국 10월 고용동향 • 미국 10월 ISM 제조업 • 유로존 라가드 총재 취임 • 중국 10월 제조업 PMI • 일본 9월 실업률 • 일본 제조업 PMI • 한국 코리아세일페스타 • 네이버파이낸셜 출범예정	
4 • 일본 문화의 날 대체휴장 • 미국 9월 공장주문 • 미국 10월 ISM-뉴욕 비즈니스 여건 • 유로존 10월 제조업 PMI • 독일 10월 제조업 PMI • 영국 10월 마켓 건설업 PMI • 한국 9월 온라인쇼핑동향 • 삼성전자 삼성 AI 포럼 • 국민은행 5G 알뜰폰 서비스 출시	5 • 미국 9월 무역수지 • 미국 10월 합성 PMI • 미국 10월 서비스업 PMI • 유로존 9월 PPI • 중국 10월 서비스업 PMI • 중국 10월 종합 PMI	6 • 미국 9월 구인 및 이직 보고서 • 미국 10월 ISM 비제조업지수 • 미국 3분기 비농업 노동생산성 • 유로존 ECB 비통화정책회의 • 유로존 10월 합성 PMI • 유로존 9월 소매판매 • 독일 10월 합성 PMI • 독일 9월 공장수주 • 한국 9월 국제수지	7 • 미국 9월 소비자신용지수 • 유로존 EU 재무장관회의 • 독일 9월 산업생산 • 영국 BOE 기준금리결정 • 영국 10월 주택가격지수 • 중국 10월 외환보유액 • 한국 3분기 시도 서비스업생 산 및 소매판매 동향	8 • MSCI 신중국 11월 정기변경 • 미국 9월 도매재고지수 • 미국 11월 미시건대 소비심리 평가지수 잠정치 • 독일 9월 무역수지 • 중국 10월 무역수지 • 일본 9월 가계지출 • 일본 9월 경기동향지수 • 일본 10월 외환보유액	
11 • 중국 광군제 • 영국 3분기 GDP 예비치 • 영국 9월 무역수지 • 영국 9월 산업생산 • 일본 9월 핵심기계류수주	12 • 미국 10월 NFIB 소기업 낙관지수 • 영국 9월 실업률 • 일본 10월 공작기계수주	13 • 미국 10월 소비자물가지수 • 유로존 9월 산업생산 • 독일 10월 CPI • 영국 10월 PPI • 일본 10월 PPI • 한국 9월 통화 및 유동성 • 한국 10월 고용동향 • 한국 대한민국 게임대상	14 • 대한민국 대학수학능력시험 • OPEC 월간 보고서 • 미국 10월 생산자물가지수 • 중국 10월 산업생산 • 중국 10월 고정자산투자 • 일본 3분기 GDP • 일본 9월 3차산업지수 • 한국 10월 수출입물가지수 • 한국 지스타 2019	15 • 미국 9월 기업재고 • 미국 10월 소매판매 • 미국 10월 산업생산 • 유로존 9월 무역수지 • 영국 10월 소매판매 • 중국 10월 주택가격지수 • 일본 9월 산업생산	
18 • 미국 화웨이 거래 제한 유예 시한 • 미국 11월 NAHB 주택 시장지수	19 • 미국 10월 주택착공, 건축허가 • 구글 클라우드 게임 서비스 "스테디아" 출시	20 • 미국 10월 의사록 공개 • 유로존 ECB 비통화정책회의 • 독일 10월 PPI • 일본 10월 무역수지 • 한국 10월 생산자물가지수 • 한국 9월 국제투자대조표(잠정)	21 • 미국 10월 경기선행지수 • 미국 10월 기준주택판매 • 미국 11월 필라델피아 연준 제조업 지수 • 일본 9월 전산업지수 • 한국 3분기 가계신용(잠정)	22 • 미국 11월 합성 PMI • 미국 11월 캔자스 연준 제조업지수 • 유로존 11월 합성 PMI 예비 • 유로존 11월 소비자신뢰지수 • 독일 3분기 GDP 확정치 • 독일 11월 제조업 PMI 예비치 • 한국 10월 관광통계	
25 • 한국-아세안 정상회의 • 미국 10월 시카고연방 국가활동지수 • 미국 11월 달러스 연준 제조업 • 독일 11월 IFO 기업환경지수	26 • 미국 11월 소비자신뢰지수 • 미국 10월 신규주택매매 • 미국 11월 리치몬드 연방 제조업지수 • 독일 11월 GF소비자신뢰지수 • 한국 10월 무역지수 및 교역조	27 • 미국 10월 내구재주문 • 미국 10월 개인소득, 개인지출 • 미국 10월 내구재주문 • 미국 10월 잠정주택판매지수 • 미국 연준 베이지북 공개 • 미국 3분기 GDP 수정치 • 중국 10월 공업이익 • 한국 9월 인구동향 • 한국 11월 소비자동향조사	28 • 미국 증시 추수감사절 휴장 • 유로존 11월 소비자신뢰지수 • 독일 11월 CPI • 한국 10월 금융기관 가중평균금리 • 한국 11월 기업경기실사지수	29 • 한국 11월 금융위 • 미국 증시 조기폐장(추수감사절) • 미국 11월 PMI • 유로존 10월 실업률 • 독일 11월 실업률 • 일본 10월 건설수주 • 일본 10월 신규주택착공건수 • 일본 10월 실업률 • 한국 10월 산업활동동향	

※ 작성자(SK증권 리서치센터)는 본 조사분석자료에 게재된 내용들이 외부의 부당한 압력이나 간섭없이 신의성실하게 작성되었음을 확인합니다. 자료 제공일 시점에서의 의견 및 추정치로 최종 실적과 오차가 발생할 수 있으며, 투자를 유도할 목적이 아니라 투자판단에 참고가 되는 정보제공을 목적으로 하고 있습니다. 투자시 투자자 자신의 판단과 책임하에 최종결정을 하시기 바랍니다. 본 자료는 당사의 저작물로서 모든 저작권은 당사에 있으며, 어떠한 경우에도 당사의 동의 없이 복제, 대여, 전송, 재배포 될 수 없습니다.

섹터별 시가총액 상위 종목 수익률(해외)

Dow Jones Industrial Average Memebers							Materials					Consumer Discretionary																																																																																																																																																																																																																																																																			
Company	국가	Close	1D	1W	1M	YTD	Company	국가	Close	1D	1W	1M	YTD	Company	국가	Close	1D	1W	1M	YTD																																																																																																																																																																																																																																																											
Apple	USA	261.8	-0.1%	-1.5%	7.5%	66.0%	BHP Billiton	AUS	37.2	1.3%	-0.2%	4.0%	8.6%	Amazon	USA	1,745.7	0.6%	0.4%	-2.0%	16.2%																																																																																																																																																																																																																																																											
American Express	USA	119.1	0.2%	-1.4%	2.3%	24.9%	BASF	DEU	69.7	0.4%	-0.8%	-0.1%	15.4%	Toyota Motor	JAP	7,753.0	0.5%	-0.9%	3.6%	21.0%																																																																																																																																																																																																																																																											
Boeing	USA	371.3	1.3%	-0.1%	7.8%	15.1%	Rio Tinto	AUS	94.1	0.8%	0.5%	4.0%	19.9%	Comcast	USA	44.8	1.0%	0.5%	-0.1%	31.6%																																																																																																																																																																																																																																																											
Caterpillar	USA	143.9	0.4%	-1.0%	7.5%	13.2%	SABIC	SAU	94.1	0.0%	2.2%	4.6%	-19.0%	LVMH	FRA	396.3	0.4%	-2.3%	5.1%	53.5%																																																																																																																																																																																																																																																											
Cisco Systems	USA	44.9	0.0%	-0.5%	-3.4%	3.5%	Glencore	GBR	246.9	3.0%	1.4%	6.3%	-15.3%	Netflix	USA	310.5	-0.4%	5.2%	14.4%	16.0%																																																																																																																																																																																																																																																											
Chevron	USA	118.6	-0.1%	-1.7%	0.9%	9.0%	Vale S.A.	BRA	50.0	3.3%	6.4%	7.0%	-1.9%	Naspers	ZAF	223,315.0	1.2%	5.8%	3.7%	16.6%																																																																																																																																																																																																																																																											
Walt Disney	USA	148.3	0.9%	2.5%	13.8%	35.2%	Air Liquide S.A.	FRA	122.0	1.0%	0.5%	4.7%	23.7%	Booking Holdings	USA	1,877.5	0.2%	1.6%	-8.1%	9.0%																																																																																																																																																																																																																																																											
Dow Inc	USA	54.2	0.6%	-1.2%	9.6%	-	Nutrien	CAN	61.9	0.2%	-5.2%	-1.8%	-10.2%	Inditex	ESP	27.5	-0.2%	-1.8%	-2.3%	23.0%																																																																																																																																																																																																																																																											
Walgreens Boots Alliance	USA	60.6	0.0%	-2.5%	11.3%	-11.3%	Shin-Etsu Chemical	JAP	11,700.0	0.9%	-2.3%	-3.2%	37.1%	Volkswagen	DEU	176.8	-0.1%	-2.5%	2.9%	27.1%																																																																																																																																																																																																																																																											
Goldman Sachs Group	USA	220.3	0.9%	0.0%	4.4%	31.9%	LyondellBasell	USA	93.3	0.0%	-2.8%	5.6%	12.2%	Daimler	DEU	52.0	2.0%	3.1%	0.0%	13.3%																																																																																																																																																																																																																																																											
Home Depot	USA	218.0	-0.2%	-8.1%	-6.8%	26.9%	Air Products & Chemicals	USA	237.6	0.0%	-1.4%	12.4%	48.5%	Charter Comm.	USA	468.5	-1.3%	-1.5%	7.7%	64.4%																																																																																																																																																																																																																																																											
IBM	USA	134.3	0.4%	0.0%	0.2%	18.2%	Southern Copper	USA	37.9	2.2%	0.5%	7.0%	23.2%	Starbucks	USA	83.0	0.9%	-1.4%	-0.2%	28.9%																																																																																																																																																																																																																																																											
Intel	USA	57.6	-1.0%	-0.6%	10.3%	22.8%	Linde PLC	USA	204.9	-0.7%	-2.3%	6.2%	31.3%	Adidas	DEU	273.3	0.0%	2.3%	0.2%	49.8%																																																																																																																																																																																																																																																											
Johnson & Johnson	USA	138.1	1.2%	2.3%	8.3%	7.0%	Alcoa	USA	20.6	2.0%	-1.6%	-0.9%	-22.6%	Lowe's	USA	118.2	1.0%	2.3%	6.6%	28.0%																																																																																																																																																																																																																																																											
JPMorgan Chase & Co	USA	130.8	0.7%	1.0%	4.6%	34.0%	Industrials					Tesla	USA	333.0	-6.1%	-5.4%	11.1%	0.1%																																																																																																																																																																																																																																																													
Coca-Cola	USA	53.0	0.1%	0.7%	-2.9%	12.0%	<table border="1"> <thead> <tr> <th>Company</th> <th>국가</th> <th>Close</th> <th>1D</th> <th>1W</th> <th>1M</th> <th>YTD</th> </tr> </thead> <tbody> <tr> <td>Honeywell Int'l</td><td>USA</td><td>176.8</td><td>0.1%</td><td>-2.7%</td><td>3.1%</td><td>33.8%</td> </tr> <tr> <td>Siemens</td><td>DEU</td><td>114.7</td><td>-0.1%</td><td>-0.1%</td><td>10.8%</td><td>17.8%</td> </tr> <tr> <td>Union Pacific</td><td>USA</td><td>175.9</td><td>1.0%</td><td>-0.2%</td><td>3.3%</td><td>27.3%</td> </tr> <tr> <td>Lockheed Martin</td><td>USA</td><td>390.7</td><td>0.1%</td><td>-0.7%</td><td>4.3%</td><td>49.2%</td> </tr> <tr> <td>UPS</td><td>USA</td><td>119.3</td><td>-0.2%</td><td>-3.6%</td><td>4.7%</td><td>22.3%</td> </tr> <tr> <td>Airbus</td><td>FRA</td><td>133.7</td><td>-0.3%</td><td>-2.0%</td><td>9.4%</td><td>59.2%</td> </tr> <tr> <td>Fedex</td><td>USA</td><td>156.6</td><td>2.9%</td><td>-1.1%</td><td>1.6%</td><td>-3.0%</td> </tr> <tr> <td>General Dynamics</td><td>USA</td><td>182.9</td><td>0.0%</td><td>-2.2%</td><td>4.7%</td><td>16.3%</td> </tr> <tr> <td>Raytheon</td><td>USA</td><td>216.4</td><td>0.3%</td><td>-1.1%</td><td>2.5%</td><td>41.1%</td> </tr> <tr> <td>Northrop Grumman</td><td>USA</td><td>349.2</td><td>0.3%</td><td>-2.1%</td><td>-2.2%</td><td>42.6%</td> </tr> <tr> <td>Vinci</td><td>FRA</td><td>99.6</td><td>-1.0%</td><td>-2.4%</td><td>1.3%</td><td>38.4%</td> </tr> <tr> <td>Illinois Tool Works</td><td>USA</td><td>173.6</td><td>0.5%</td><td>-0.9%</td><td>8.4%</td><td>37.0%</td> </tr> <tr> <td>Deutsche Post</td><td>DEU</td><td>34.0</td><td>-0.2%</td><td>-0.8%</td><td>6.1%</td><td>42.0%</td> </tr> <tr> <td>Canadian National Railway</td><td>CAN</td><td>121.3</td><td>1.1%</td><td>-2.1%</td><td>4.6%</td><td>20.0%</td> </tr> </tbody> </table>					Company	국가	Close	1D	1W	1M	YTD	Honeywell Int'l	USA	176.8	0.1%	-2.7%	3.1%	33.8%	Siemens	DEU	114.7	-0.1%	-0.1%	10.8%	17.8%	Union Pacific	USA	175.9	1.0%	-0.2%	3.3%	27.3%	Lockheed Martin	USA	390.7	0.1%	-0.7%	4.3%	49.2%	UPS	USA	119.3	-0.2%	-3.6%	4.7%	22.3%	Airbus	FRA	133.7	-0.3%	-2.0%	9.4%	59.2%	Fedex	USA	156.6	2.9%	-1.1%	1.6%	-3.0%	General Dynamics	USA	182.9	0.0%	-2.2%	4.7%	16.3%	Raytheon	USA	216.4	0.3%	-1.1%	2.5%	41.1%	Northrop Grumman	USA	349.2	0.3%	-2.1%	-2.2%	42.6%	Vinci	FRA	99.6	-1.0%	-2.4%	1.3%	38.4%	Illinois Tool Works	USA	173.6	0.5%	-0.9%	8.4%	37.0%	Deutsche Post	DEU	34.0	-0.2%	-0.8%	6.1%	42.0%	Canadian National Railway	CAN	121.3	1.1%	-2.1%	4.6%	20.0%	<table border="1"> <thead> <tr> <th>Company</th> <th>국가</th> <th>Close</th> <th>1D</th> <th>1W</th> <th>1M</th> <th>YTD</th> </tr> </thead> <tbody> <tr> <td>Amazon</td><td>USA</td><td>1,745.7</td><td>0.6%</td><td>0.4%</td><td>-2.0%</td><td>16.2%</td> </tr> <tr> <td>Toyota Motor</td><td>JAP</td><td>7,753.0</td><td>0.5%</td><td>-0.9%</td><td>3.6%</td><td>21.0%</td> </tr> <tr> <td>Comcast</td><td>USA</td><td>44.8</td><td>1.0%</td><td>0.5%</td><td>-0.1%</td><td>31.6%</td> </tr> <tr> <td>LVMH</td><td>FRA</td><td>396.3</td><td>0.4%</td><td>-2.3%</td><td>5.1%</td><td>53.5%</td> </tr> <tr> <td>Netflix</td><td>USA</td><td>310.5</td><td>-0.4%</td><td>5.2%</td><td>14.4%</td><td>16.0%</td> </tr> <tr> <td>Naspers</td><td>ZAF</td><td>223,315.0</td><td>1.2%</td><td>5.8%</td><td>3.7%</td><td>16.6%</td> </tr> <tr> <td>Booking Holdings</td><td>USA</td><td>1,877.5</td><td>0.2%</td><td>1.6%</td><td>-8.1%</td><td>9.0%</td> </tr> <tr> <td>Inditex</td><td>ESP</td><td>27.5</td><td>-0.2%</td><td>-1.8%</td><td>-2.3%</td><td>23.0%</td> </tr> <tr> <td>Volkswagen</td><td>DEU</td><td>176.8</td><td>-0.1%</td><td>-2.5%</td><td>2.9%</td><td>27.1%</td> </tr> <tr> <td>Daimler</td><td>DEU</td><td>52.0</td><td>2.0%</td><td>3.1%</td><td>0.0%</td><td>13.3%</td> </tr> <tr> <td>Charter Comm.</td><td>USA</td><td>468.5</td><td>-1.3%</td><td>-1.5%</td><td>7.7%</td><td>64.4%</td> </tr> <tr> <td>Starbucks</td><td>USA</td><td>83.0</td><td>0.9%</td><td>-1.4%</td><td>-0.2%</td><td>28.9%</td> </tr> <tr> <td>Adidas</td><td>DEU</td><td>273.3</td><td>0.0%</td><td>2.3%</td><td>0.2%</td><td>49.8%</td> </tr> <tr> <td>Lowe's</td><td>USA</td><td>118.2</td><td>1.0%</td><td>2.3%</td><td>6.6%</td><td>28.0%</td> </tr> <tr> <td>Tesla</td><td>USA</td><td>333.0</td><td>-6.1%</td><td>-5.4%</td><td>11.1%</td><td>0.1%</td> </tr> <tr> <td>TJX</td><td>USA</td><td>59.2</td><td>0.1%</td><td>-1.1%</td><td>0.1%</td><td>32.3%</td> </tr> <tr> <td>Marriott International</td><td>USA</td><td>136.3</td><td>2.5%</td><td>0.5%</td><td>9.6%</td><td>25.5%</td> </tr> <tr> <td>Gree Electric Appliances</td><td>CHN</td><td>56.7</td><td>-1.3%</td><td>-3.6%</td><td>-2.5%</td><td>58.9%</td> </tr> <tr> <td>Carnival</td><td>USA</td><td>43.7</td><td>1.5%</td><td>-2.6%</td><td>-0.5%</td><td>-11.4%</td> </tr> <tr> <td>Sands China</td><td>HKG</td><td>37.3</td><td>0.5%</td><td>-2.2%</td><td>-2.9%</td><td>8.7%</td> </tr> <tr> <td>Nissan Motor</td><td>JAP</td><td>667.1</td><td>0.5%</td><td>-2.1%</td><td>-1.7%</td><td>-24.2%</td> </tr> </tbody> </table>	Company	국가	Close	1D	1W	1M	YTD	Amazon	USA	1,745.7	0.6%	0.4%	-2.0%	16.2%	Toyota Motor	JAP	7,753.0	0.5%	-0.9%	3.6%	21.0%	Comcast	USA	44.8	1.0%	0.5%	-0.1%	31.6%	LVMH	FRA	396.3	0.4%	-2.3%	5.1%	53.5%	Netflix	USA	310.5	-0.4%	5.2%	14.4%	16.0%	Naspers	ZAF	223,315.0	1.2%	5.8%	3.7%	16.6%	Booking Holdings	USA	1,877.5	0.2%	1.6%	-8.1%	9.0%	Inditex	ESP	27.5	-0.2%	-1.8%	-2.3%	23.0%	Volkswagen	DEU	176.8	-0.1%	-2.5%	2.9%	27.1%	Daimler	DEU	52.0	2.0%	3.1%	0.0%	13.3%	Charter Comm.	USA	468.5	-1.3%	-1.5%	7.7%	64.4%	Starbucks	USA	83.0	0.9%	-1.4%	-0.2%	28.9%	Adidas	DEU	273.3	0.0%	2.3%	0.2%	49.8%	Lowe's	USA	118.2	1.0%	2.3%	6.6%	28.0%	Tesla	USA	333.0	-6.1%	-5.4%	11.1%	0.1%	TJX	USA	59.2	0.1%	-1.1%	0.1%	32.3%	Marriott International	USA	136.3	2.5%	0.5%	9.6%	25.5%	Gree Electric Appliances	CHN	56.7	-1.3%	-3.6%	-2.5%	58.9%	Carnival	USA	43.7	1.5%	-2.6%	-0.5%	-11.4%	Sands China	HKG	37.3	0.5%	-2.2%	-2.9%	8.7%	Nissan Motor	JAP	667.1	0.5%	-2.1%	-1.7%	-24.2%
Company	국가	Close	1D	1W	1M	YTD																																																																																																																																																																																																																																																																									
Honeywell Int'l	USA	176.8	0.1%	-2.7%	3.1%	33.8%																																																																																																																																																																																																																																																																									
Siemens	DEU	114.7	-0.1%	-0.1%	10.8%	17.8%																																																																																																																																																																																																																																																																									
Union Pacific	USA	175.9	1.0%	-0.2%	3.3%	27.3%																																																																																																																																																																																																																																																																									
Lockheed Martin	USA	390.7	0.1%	-0.7%	4.3%	49.2%																																																																																																																																																																																																																																																																									
UPS	USA	119.3	-0.2%	-3.6%	4.7%	22.3%																																																																																																																																																																																																																																																																									
Airbus	FRA	133.7	-0.3%	-2.0%	9.4%	59.2%																																																																																																																																																																																																																																																																									
Fedex	USA	156.6	2.9%	-1.1%	1.6%	-3.0%																																																																																																																																																																																																																																																																									
General Dynamics	USA	182.9	0.0%	-2.2%	4.7%	16.3%																																																																																																																																																																																																																																																																									
Raytheon	USA	216.4	0.3%	-1.1%	2.5%	41.1%																																																																																																																																																																																																																																																																									
Northrop Grumman	USA	349.2	0.3%	-2.1%	-2.2%	42.6%																																																																																																																																																																																																																																																																									
Vinci	FRA	99.6	-1.0%	-2.4%	1.3%	38.4%																																																																																																																																																																																																																																																																									
Illinois Tool Works	USA	173.6	0.5%	-0.9%	8.4%	37.0%																																																																																																																																																																																																																																																																									
Deutsche Post	DEU	34.0	-0.2%	-0.8%	6.1%	42.0%																																																																																																																																																																																																																																																																									
Canadian National Railway	CAN	121.3	1.1%	-2.1%	4.6%	20.0%																																																																																																																																																																																																																																																																									
Company	국가	Close	1D	1W	1M	YTD																																																																																																																																																																																																																																																																									
Amazon	USA	1,745.7	0.6%	0.4%	-2.0%	16.2%																																																																																																																																																																																																																																																																									
Toyota Motor	JAP	7,753.0	0.5%	-0.9%	3.6%	21.0%																																																																																																																																																																																																																																																																									
Comcast	USA	44.8	1.0%	0.5%	-0.1%	31.6%																																																																																																																																																																																																																																																																									
LVMH	FRA	396.3	0.4%	-2.3%	5.1%	53.5%																																																																																																																																																																																																																																																																									
Netflix	USA	310.5	-0.4%	5.2%	14.4%	16.0%																																																																																																																																																																																																																																																																									
Naspers	ZAF	223,315.0	1.2%	5.8%	3.7%	16.6%																																																																																																																																																																																																																																																																									
Booking Holdings	USA	1,877.5	0.2%	1.6%	-8.1%	9.0%																																																																																																																																																																																																																																																																									
Inditex	ESP	27.5	-0.2%	-1.8%	-2.3%	23.0%																																																																																																																																																																																																																																																																									
Volkswagen	DEU	176.8	-0.1%	-2.5%	2.9%	27.1%																																																																																																																																																																																																																																																																									
Daimler	DEU	52.0	2.0%	3.1%	0.0%	13.3%																																																																																																																																																																																																																																																																									
Charter Comm.	USA	468.5	-1.3%	-1.5%	7.7%	64.4%																																																																																																																																																																																																																																																																									
Starbucks	USA	83.0	0.9%	-1.4%	-0.2%	28.9%																																																																																																																																																																																																																																																																									
Adidas	DEU	273.3	0.0%	2.3%	0.2%	49.8%																																																																																																																																																																																																																																																																									
Lowe's	USA	118.2	1.0%	2.3%	6.6%	28.0%																																																																																																																																																																																																																																																																									
Tesla	USA	333.0	-6.1%	-5.4%	11.1%	0.1%																																																																																																																																																																																																																																																																									
TJX	USA	59.2	0.1%	-1.1%	0.1%	32.3%																																																																																																																																																																																																																																																																									
Marriott International	USA	136.3	2.5%	0.5%	9.6%	25.5%																																																																																																																																																																																																																																																																									
Gree Electric Appliances	CHN	56.7	-1.3%	-3.6%	-2.5%	58.9%																																																																																																																																																																																																																																																																									
Carnival	USA	43.7	1.5%	-2.6%	-0.5%	-11.4%																																																																																																																																																																																																																																																																									
Sands China	HKG	37.3	0.5%	-2.2%	-2.9%	8.7%																																																																																																																																																																																																																																																																									
Nissan Motor	JAP	667.1	0.5%	-2.1%	-1.7%	-24.2%																																																																																																																																																																																																																																																																									
McDonald's	USA	193.1	0.4%	-0.4%	-1.5%	8.8%	Energy					<table border="1"> <thead> <tr> <th>Company</th> <th>국가</th> <th>Close</th> <th>1D</th> <th>1W</th> <th>1M</th> <th>YTD</th> </tr> </thead> <tbody> <tr> <td>Royal Dutch Shell</td><td>GBR</td><td>2,281.5</td><td>0.8%</td><td>-1.1%</td><td>-1.7%</td><td>-1.1%</td> </tr> <tr> <td>Petro China</td><td>HKG</td><td>3.7</td><td>0.0%</td><td>-0.8%</td><td>-9.6%</td><td>-24.8%</td> </tr> <tr> <td>Total</td><td>FRA</td><td>49.1</td><td>0.5%</td><td>-0.3%</td><td>3.4%</td><td>6.3%</td> </tr> <tr> <td>BP</td><td>GBR</td><td>499.0</td><td>0.4%</td><td>-1.9%</td><td>-2.2%</td><td>0.6%</td> </tr> <tr> <td>China Petroleum</td><td>HKG</td><td>4.4</td><td>0.0%</td><td>-0.2%</td><td>-4.3%</td><td>-20.9%</td> </tr> <tr> <td>Schlumberger</td><td>USA</td><td>36.6</td><td>0.0%</td><td>3.5%</td><td>4.3%</td><td>1.5%</td> </tr> <tr> <td>Petrobras</td><td>BRA</td><td>30.0</td><td>0.4%</td><td>2.3%</td><td>5.9%</td><td>32.2%</td> </tr> <tr> <td>Reliance Industries</td><td>IND</td><td>1,546.5</td><td>0.6%</td><td>5.1%</td><td>7.7%</td><td>38.0%</td> </tr> <tr> <td>Equinor</td><td>NOR</td><td>176.0</td><td>1.4%</td><td>-0.8%</td><td>0.6%</td><td>-4.2%</td> </tr> <tr> <td>Shenhua Energy</td><td>HKG</td><td>15.1</td><td>0.4%</td><td>-0.5%</td><td>-2.6%</td><td>-12.0%</td> </tr> <tr> <td>Conocophillips</td><td>USA</td><td>59.9</td><td>-0.5%</td><td>2.8%</td><td>6.7%</td><td>-3.9%</td> </tr> <tr> <td>CNOOC</td><td>HKG</td><td>11.9</td><td>1.5%</td><td>-0.7%</td><td>-1.7%</td><td>-2.0%</td> </tr> <tr> <td>ENI S.P.A.</td><td>ITA</td><td>14.0</td><td>-0.3%</td><td>-1.6%</td><td>-1.0%</td><td>1.8%</td> </tr> <tr> <td>EOG Resources Inc</td><td>USA</td><td>73.0</td><td>-0.5%</td><td>-0.7%</td><td>1.4%</td><td>-16.3%</td> </tr> <tr> <td>Rosneft Oil Co.</td><td>RUS</td><td>453.0</td><td>0.0%</td><td>-1.1%</td><td>7.7%</td><td>4.7%</td> </tr> <tr> <td>Gazprom</td><td>RUS</td><td>252.0</td><td>-0.9%</td><td>1.6%</td><td>3.3%</td><td>64.2%</td> </tr> <tr> <td>Lukoil</td><td>RUS</td><td>6,120.0</td><td>0.5%</td><td>-0.7%</td><td>-0.5%</td><td>22.5%</td> </tr> <tr> <td>Suncor Energy</td><td>CHN</td><td>41.8</td><td>-0.8%</td><td>-2.8%</td><td>5.3%</td><td>9.5%</td> </tr> <tr> <td>Enterprise Products Partners</td><td>USA</td><td>26.6</td><td>1.3%</td><td>1.2%</td><td>-3.0%</td><td>8.3%</td> </tr> <tr> <td>Enbridge</td><td>CHN</td><td>49.7</td><td>-0.8%</td><td>-1.6%</td><td>3.9%</td><td>17.2%</td> </tr> <tr> <td>Occidental Petroleum</td><td>USA</td><td>39.6</td><td>1.2%</td><td>1.6%</td><td>-6.4%</td><td>-35.5%</td> </tr> </tbody> </table>	Company	국가	Close	1D	1W	1M	YTD	Royal Dutch Shell	GBR	2,281.5	0.8%	-1.1%	-1.7%	-1.1%	Petro China	HKG	3.7	0.0%	-0.8%	-9.6%	-24.8%	Total	FRA	49.1	0.5%	-0.3%	3.4%	6.3%	BP	GBR	499.0	0.4%	-1.9%	-2.2%	0.6%	China Petroleum	HKG	4.4	0.0%	-0.2%	-4.3%	-20.9%	Schlumberger	USA	36.6	0.0%	3.5%	4.3%	1.5%	Petrobras	BRA	30.0	0.4%	2.3%	5.9%	32.2%	Reliance Industries	IND	1,546.5	0.6%	5.1%	7.7%	38.0%	Equinor	NOR	176.0	1.4%	-0.8%	0.6%	-4.2%	Shenhua Energy	HKG	15.1	0.4%	-0.5%	-2.6%	-12.0%	Conocophillips	USA	59.9	-0.5%	2.8%	6.7%	-3.9%	CNOOC	HKG	11.9	1.5%	-0.7%	-1.7%	-2.0%	ENI S.P.A.	ITA	14.0	-0.3%	-1.6%	-1.0%	1.8%	EOG Resources Inc	USA	73.0	-0.5%	-0.7%	1.4%	-16.3%	Rosneft Oil Co.	RUS	453.0	0.0%	-1.1%	7.7%	4.7%	Gazprom	RUS	252.0	-0.9%	1.6%	3.3%	64.2%	Lukoil	RUS	6,120.0	0.5%	-0.7%	-0.5%	22.5%	Suncor Energy	CHN	41.8	-0.8%	-2.8%	5.3%	9.5%	Enterprise Products Partners	USA	26.6	1.3%	1.2%	-3.0%	8.3%	Enbridge	CHN	49.7	-0.8%	-1.6%	3.9%	17.2%	Occidental Petroleum	USA	39.6	1.2%	1.6%	-6.4%	-35.5%																																																																																																									
Company	국가	Close	1D	1W	1M	YTD																																																																																																																																																																																																																																																																									
Royal Dutch Shell	GBR	2,281.5	0.8%	-1.1%	-1.7%	-1.1%																																																																																																																																																																																																																																																																									
Petro China	HKG	3.7	0.0%	-0.8%	-9.6%	-24.8%																																																																																																																																																																																																																																																																									
Total	FRA	49.1	0.5%	-0.3%	3.4%	6.3%																																																																																																																																																																																																																																																																									
BP	GBR	499.0	0.4%	-1.9%	-2.2%	0.6%																																																																																																																																																																																																																																																																									
China Petroleum	HKG	4.4	0.0%	-0.2%	-4.3%	-20.9%																																																																																																																																																																																																																																																																									
Schlumberger	USA	36.6	0.0%	3.5%	4.3%	1.5%																																																																																																																																																																																																																																																																									
Petrobras	BRA	30.0	0.4%	2.3%	5.9%	32.2%																																																																																																																																																																																																																																																																									
Reliance Industries	IND	1,546.5	0.6%	5.1%	7.7%	38.0%																																																																																																																																																																																																																																																																									
Equinor	NOR	176.0	1.4%	-0.8%	0.6%	-4.2%																																																																																																																																																																																																																																																																									
Shenhua Energy	HKG	15.1	0.4%	-0.5%	-2.6%	-12.0%																																																																																																																																																																																																																																																																									
Conocophillips	USA	59.9	-0.5%	2.8%	6.7%	-3.9%																																																																																																																																																																																																																																																																									
CNOOC	HKG	11.9	1.5%	-0.7%	-1.7%	-2.0%																																																																																																																																																																																																																																																																									
ENI S.P.A.	ITA	14.0	-0.3%	-1.6%	-1.0%	1.8%																																																																																																																																																																																																																																																																									
EOG Resources Inc	USA	73.0	-0.5%	-0.7%	1.4%	-16.3%																																																																																																																																																																																																																																																																									
Rosneft Oil Co.	RUS	453.0	0.0%	-1.1%	7.7%	4.7%																																																																																																																																																																																																																																																																									
Gazprom	RUS	252.0	-0.9%	1.6%	3.3%	64.2%																																																																																																																																																																																																																																																																									
Lukoil	RUS	6,120.0	0.5%	-0.7%	-0.5%	22.5%																																																																																																																																																																																																																																																																									
Suncor Energy	CHN	41.8	-0.8%	-2.8%	5.3%	9.5%																																																																																																																																																																																																																																																																									
Enterprise Products Partners	USA	26.6	1.3%	1.2%	-3.0%	8.3%																																																																																																																																																																																																																																																																									
Enbridge	CHN	49.7	-0.8%	-1.6%	3.9%	17.2%																																																																																																																																																																																																																																																																									
Occidental Petroleum	USA	39.6	1.2%	1.6%	-6.4%	-35.5%																																																																																																																																																																																																																																																																									
Verizon	USA	59.8	0.2%	0.4%	-1.4%	6.3%	Consumer Discretionary																																																																																																																																																																																																																																																																								
Walmart	USA	119.4	-0.4%	0.4%	0.2%	28.1%	<table border="1"> <thead> <tr> <th>Company</th> <th>국가</th> <th>Close</th> <th>1D</th> <th>1W</th> <th>1M</th> <th>YTD</th> </tr> </thead> <tbody> <tr> <td>Amazon</td><td>USA</td><td>1,745.7</td><td>0.6%</td><td>0.4%</td><td>-2.0%</td><td>16.2%</td> </tr> <tr> <td>Toyota Motor</td><td>JAP</td><td>7,753.0</td><td>0.5%</td><td>-0.9%</td><td>3.6%</td><td>21.0%</td> </tr> <tr> <td>Comcast</td><td>USA</td><td>44.8</td><td>1.0%</td><td>0.5%</td><td>-0.1%</td><td>31.6%</td> </tr> <tr> <td>LVMH</td><td>FRA</td><td>396.3</td><td>0.4%</td><td>-2.3%</td><td>5.1%</td><td>53.5%</td> </tr> <tr> <td>Netflix</td><td>USA</td><td>310.5</td><td>-0.4%</td><td>5.2%</td><td>14.4%</td><td>16.0%</td> </tr> <tr> <td>Naspers</td><td>ZAF</td><td>223,315.0</td><td>1.2%</td><td>5.8%</td><td>3.7%</td><td>16.6%</td> </tr> <tr> <td>Booking Holdings</td><td>USA</td><td>1,877.5</td><td>0.2%</td><td>1.6%</td><td>-8.1%</td><td>9.0%</td> </tr> <tr> <td>Inditex</td><td>ESP</td><td>27.5</td><td>-0.2%</td><td>-1.8%</td><td>-2.3%</td><td>23.0%</td> </tr> <tr> <td>Volkswagen</td><td>DEU</td><td>176.8</td><td>-0.1%</td><td>-2.5%</td><td>2.9%</td><td>27.1%</td> </tr> <tr> <td>Daimler</td><td>DEU</td><td>52.0</td><td>2.0%</td><td>3.1%</td><td>0.0%</td><td>13.3%</td> </tr> <tr> <td>Charter Comm.</td><td>USA</td><td>468.5</td><td>-1.3%</td><td>-1.5%</td><td>7.7%</td><td>64.4%</td> </tr> <tr> <td>Starbucks</td><td>USA</td><td>83.0</td><td>0.9%</td><td>-1.4%</td><td>-0.2%</td><td>28.9%</td> </tr> <tr> <td>Adidas</td><td>DEU</td><td>273.3</td><td>0.0%</td><td>2.3%</td><td>0.2%</td><td>49.8%</td> </tr> <tr> <td>Lowe's</td><td>USA</td><td>118.2</td><td>1.0%</td><td>2.3%</td><td>6.6%</td><td>28.0%</td> </tr> <tr> <td>Tesla</td><td>USA</td><td>333.0</td><td>-6.1%</td><td>-5.4%</td><td>11.1%</td><td>0.1%</td> </tr> <tr> <td>TJX</td><td>USA</td><td>59.2</td><td>0.1%</td><td>-1.1%</td><td>0.1%</td><td>32.3%</td> </tr> <tr> <td>Marriott International</td><td>USA</td><td>136.3</td><td>2.5%</td><td>0.5%</td><td>9.6%</td><td>25.5%</td> </tr> <tr> <td>Gree Electric Appliances</td><td>CHN</td><td>56.7</td><td>-1.3%</td><td>-3.6%</td><td>-2.5%</td><td>58.9%</td> </tr> <tr> <td>Carnival</td><td>USA</td><td>43.7</td><td>1.5%</td><td>-2.6%</td><td>-0.5%</td><td>-11.4%</td> </tr> <tr> <td>Sands China</td><td>HKG</td><td>37.3</td><td>0.5%</td><td>-2.2%</td><td>-2.9%</td><td>8.7%</td> </tr> <tr> <td>Nissan Motor</td><td>JAP</td><td>667.1</td><td>0.5%</td><td>-2.1%</td><td>-1.7%</td><td>-24.2%</td> </tr> </tbody> </table>					Company	국가	Close	1D	1W	1M	YTD	Amazon	USA	1,745.7	0.6%	0.4%	-2.0%	16.2%	Toyota Motor	JAP	7,753.0	0.5%	-0.9%	3.6%	21.0%	Comcast	USA	44.8	1.0%	0.5%	-0.1%	31.6%	LVMH	FRA	396.3	0.4%	-2.3%	5.1%	53.5%	Netflix	USA	310.5	-0.4%	5.2%	14.4%	16.0%	Naspers	ZAF	223,315.0	1.2%	5.8%	3.7%	16.6%	Booking Holdings	USA	1,877.5	0.2%	1.6%	-8.1%	9.0%	Inditex	ESP	27.5	-0.2%	-1.8%	-2.3%	23.0%	Volkswagen	DEU	176.8	-0.1%	-2.5%	2.9%	27.1%	Daimler	DEU	52.0	2.0%	3.1%	0.0%	13.3%	Charter Comm.	USA	468.5	-1.3%	-1.5%	7.7%	64.4%	Starbucks	USA	83.0	0.9%	-1.4%	-0.2%	28.9%	Adidas	DEU	273.3	0.0%	2.3%	0.2%	49.8%	Lowe's	USA	118.2	1.0%	2.3%	6.6%	28.0%	Tesla	USA	333.0	-6.1%	-5.4%	11.1%	0.1%	TJX	USA	59.2	0.1%	-1.1%	0.1%	32.3%	Marriott International	USA	136.3	2.5%	0.5%	9.6%	25.5%	Gree Electric Appliances	CHN	56.7	-1.3%	-3.6%	-2.5%	58.9%	Carnival	USA	43.7	1.5%	-2.6%	-0.5%	-11.4%	Sands China	HKG	37.3	0.5%	-2.2%	-2.9%	8.7%	Nissan Motor	JAP	667.1	0.5%	-2.1%	-1.7%	-24.2%																																																																																																										
Company	국가	Close	1D	1W	1M	YTD																																																																																																																																																																																																																																																																									
Amazon	USA	1,745.7	0.6%	0.4%	-2.0%	16.2%																																																																																																																																																																																																																																																																									
Toyota Motor	JAP	7,753.0	0.5%	-0.9%	3.6%	21.0%																																																																																																																																																																																																																																																																									
Comcast	USA	44.8	1.0%	0.5%	-0.1%	31.6%																																																																																																																																																																																																																																																																									
LVMH	FRA	396.3	0.4%	-2.3%	5.1%	53.5%																																																																																																																																																																																																																																																																									
Netflix	USA	310.5	-0.4%	5.2%	14.4%	16.0%																																																																																																																																																																																																																																																																									
Naspers	ZAF	223,315.0	1.2%	5.8%	3.7%	16.6%																																																																																																																																																																																																																																																																									
Booking Holdings	USA	1,877.5	0.2%	1.6%	-8.1%	9.0%																																																																																																																																																																																																																																																																									
Inditex	ESP	27.5	-0.2%	-1.8%	-2.3%	23.0%																																																																																																																																																																																																																																																																									
Volkswagen	DEU	176.8	-0.1%	-2.5%	2.9%	27.1%																																																																																																																																																																																																																																																																									
Daimler	DEU	52.0	2.0%	3.1%	0.0%	13.3%																																																																																																																																																																																																																																																																									
Charter Comm.	USA	468.5	-1.3%	-1.5%	7.7%	64.4%																																																																																																																																																																																																																																																																									
Starbucks	USA	83.0	0.9%	-1.4%	-0.2%	28.9%																																																																																																																																																																																																																																																																									
Adidas	DEU	273.3	0.0%	2.3%	0.2%	49.8%																																																																																																																																																																																																																																																																									
Lowe's	USA	118.2	1.0%	2.3%	6.6%	28.0%																																																																																																																																																																																																																																																																									
Tesla	USA	333.0	-6.1%	-5.4%	11.1%	0.1%																																																																																																																																																																																																																																																																									
TJX	USA	59.2	0.1%	-1.1%	0.1%	32.3%																																																																																																																																																																																																																																																																									
Marriott International	USA	136.3	2.5%	0.5%	9.6%	25.5%																																																																																																																																																																																																																																																																									
Gree Electric Appliances	CHN	56.7	-1.3%	-3.6%	-2.5%	58.9%																																																																																																																																																																																																																																																																									
Carnival	USA	43.7	1.5%	-2.6%	-0.5%	-11.4%																																																																																																																																																																																																																																																																									
Sands China	HKG	37.3	0.5%	-2.2%	-2.9%	8.7%																																																																																																																																																																																																																																																																									
Nissan Motor	JAP	667.1	0.5%	-2.1%	-1.7%	-24.2%																																																																																																																																																																																																																																																																									
Exxon Mobil	USA	69.4	-0.4%	0.3%	0.4%	1.7%	Energy																																																																																																																																																																																																																																																																								

※ 작성자(SK증권 리서치센터)는 본 조사분석자료에 게재된 내용들이 외부의 부당한 압력이나 간섭없이 신의성실하게 작성되었음을 확인합니다. 자료 제공일 시점에서의 의견 및 추정치로 최종 실적과 오차가 발생할 수 있으며, 투자를 유도할 목적이 아니라 투자판단에 참고가 되는 정보제공을 목적으로 하고 있습니다. 투자시 투자자 자신의 판단과 책임하에 최종결정을 하시기 바랍니다. 본 자료는 당사의 저작물로서 모든 저작권은 당사에게 있으며, 어떠한 경우에도 당사의 동의 없이 복제, 대역, 전송, 재배포 될 수 없습니다.





2019-11-25, (월)

Consumer Staples

(단위 : 각국 거래소 통화 기준)

Company	국가	Close	1D	1W	1M	YTD
Nestle	CHE	103.1	-0.1%	-0.9%	-0.9%	29.2%
AB Inbev	BEL	71.4	0.8%	-1.0%	-13.8%	23.8%
Unilever	NLD	52.7	-0.1%	-1.6%	-0.7%	11.1%
Pepsico	USA	134.1	0.1%	0.2%	-2.8%	21.4%
Philip Morris	USA	82.4	-1.3%	-2.8%	1.1%	23.4%
Kweichow Moutai	CHN	1,194.0	-3.0%	-2.5%	3.8%	102.4%
BAT	GBR	2,981.0	0.3%	4.5%	8.0%	19.2%
L'oreal	FRA	255.4	0.0%	-2.3%	5.6%	26.9%
Altria Group	USA	49.0	0.4%	2.1%	4.3%	-0.8%
AmBev	BRA	18.2	0.7%	4.2%	-5.2%	18.3%
Diageo	GBR	3,119.5	0.7%	0.7%	-0.7%	11.6%
Costco Wholesale	USA	299.3	-0.3%	-1.4%	0.8%	46.9%
Kraft Heinz	USA	30.5	1.0%	-2.4%	7.3%	-29.0%
CVS Health	USA	75.3	0.5%	1.4%	16.1%	14.9%
Mondelez International	USA	51.8	-0.5%	-1.9%	-2.3%	29.4%

Telecommunication Services

(단위 : 각국 거래소 통화 기준)

Company	국가	Close	1D	1W	1M	YTD
AT&T	USA	37.8	0.4%	-4.4%	2.5%	32.3%
China Mobile	HKG	61.3	0.5%	0.2%	-6.1%	-18.6%
NTT Docomo	JAP	2,990.5	-0.2%	0.5%	4.0%	21.0%
Nippon Telegraph	JAP	5,522.0	0.0%	1.1%	3.1%	23.2%
Softbank	JAP	4,154.0	0.0%	-2.5%	2.1%	13.7%
Deutsche Telekom	DEU	15.1	0.2%	-0.3%	-5.5%	2.0%
Vodafone	GBR	156.6	3.0%	1.3%	-2.9%	2.4%
KDDI	JAP	3,158.0	0.0%	-1.1%	5.8%	20.4%
America Movil SAB	MEX	15.3	0.3%	-0.1%	-2.9%	9.2%
T-Mobile	USA	78.6	1.1%	0.7%	-3.5%	23.5%
Telefonica	ESP	6.8	1.4%	0.1%	-5.6%	-7.8%
Orange	FRA	14.8	0.7%	2.2%	0.6%	4.7%
Singapore Telecom	SGP	3.3	2.1%	4.7%	2.8%	13.7%
Emirates Telecom	ARE	16.5	0.0%	-1.1%	-0.5%	-2.7%
Saudi Telecom	SAU	99.7	0.0%	0.7%	0.0%	9.0%
Bell Canada Enterprises	CAN	63.6	-0.4%	-0.8%	4.2%	17.9%

Health Care

(단위 : 각국 거래소 통화 기준)

Company	국가	Close	1D	1W	1M	YTD
Novartis	CHE	89.8	0.2%	1.2%	3.9%	20.9%
Roche Holding	CHE	302.0	-0.3%	2.0%	3.9%	24.1%
AbbVie	USA	86.1	-0.5%	-2.9%	12.0%	-6.7%
Amgen	USA	230.7	1.3%	4.5%	13.6%	18.5%
Novo Nordisk	DNK	368.0	1.4%	-5.7%	0.9%	23.5%
Abbott Laboratories	USA	83.7	0.1%	-2.3%	2.9%	15.8%
Medtronic	USA	110.8	0.3%	-1.1%	5.3%	21.8%
Bristol Myers Squibb	USA	56.5	-0.7%	-3.7%	3.8%	8.6%
Sanofi	FRA	84.0	-1.1%	1.1%	0.6%	11.0%
Gilead Sciences	USA	65.3	-0.7%	0.3%	-1.1%	4.3%
Bayer	DEU	68.5	-0.1%	-2.7%	2.0%	13.2%
GlaxoSmithKline	GBR	1,713.8	0.7%	0.8%	-0.3%	14.9%
Astrazeneca	GBR	7,418.0	1.1%	2.3%	1.6%	26.3%
Thermo Fisher	USA	307.8	0.8%	0.3%	4.9%	37.5%
Eli Lilly & Co.	USA	116.2	1.3%	2.7%	7.8%	0.4%
Celgene	USA	108.2	0.0%	-1.6%	3.6%	68.9%

Utilities

(단위 : 각국 거래소 통화 기준)

Company	국가	Close	1D	1W	1M	YTD
Nextera Energy	USA	233.4	-0.7%	0.8%	-1.8%	34.3%
Enel S.P.A	ITA	6.8	-0.4%	-1.6%	-1.5%	33.8%
Yangtze Power	CHN	17.9	-0.6%	-0.3%	0.8%	12.7%
Duke Energy	USA	87.1	0.6%	-1.6%	-9.3%	1.0%
Iberdrola	ESP	8.9	0.1%	0.6%	-3.6%	26.4%
Southern Co/the	USA	62.9	0.3%	1.1%	1.5%	43.2%
Dominion Energy	USA	83.2	0.3%	1.4%	0.6%	16.5%
EDF	FRA	9.3	0.6%	1.2%	-0.1%	-32.6%
Engie	FRA	14.0	0.1%	-2.3%	-7.1%	12.1%
Exelon	USA	44.4	0.1%	-1.3%	-3.8%	-1.5%
National Grid	GBR	898.5	1.2%	0.4%	-2.9%	17.6%
AEP	USA	91.5	0.5%	2.2%	-4.4%	22.5%
HK & China Gas	HKG	15.0	0.1%	0.7%	-2.7%	1.9%
Sempra Energy	USA	146.6	-0.1%	0.3%	-1.0%	35.5%

Information Technology

(단위 : 각국 거래소 통화 기준)

Company	국가	Close	1D	1W	1M	YTD
Alphabet	USA	1,293.7	-0.5%	-3.0%	2.7%	23.8%
Tencent	HKG	333.6	1.3%	4.3%	4.6%	6.2%
Alibaba	USA	186.8	1.0%	0.7%	8.2%	36.3%
Facebook	USA	198.8	0.4%	1.9%	6.7%	51.7%
Taiwan Semicon	TWN	309.0	-0.6%	0.7%	5.5%	37.0%
Oracle	USA	56.4	0.3%	-0.1%	3.9%	24.9%
Nvidia	USA	210.9	0.3%	3.3%	7.1%	58.0%
SAP	DEU	122.9	0.4%	0.3%	3.5%	41.4%
Adobe Systems	USA	299.3	0.2%	0.6%	11.0%	32.3%
Texas Instruments	USA	117.0	0.8%	-0.8%	-1.2%	23.8%
Broadcom	USA	314.9	-0.1%	0.6%	11.6%	23.8%
Paypal	USA	101.8	-0.8%	-2.3%	-3.0%	21.0%
ASML	NLD	243.1	0.1%	-2.4%	2.4%	77.2%
Baidu	USA	118.0	2.0%	0.8%	13.8%	-25.6%
Qualcomm	USA	84.9	-0.3%	-6.5%	7.5%	49.2%
Micron Technology	USA	45.9	0.7%	-3.9%	-2.6%	44.6%
Tokyo Electron	JAP	21,905.0	0.8%	-3.7%	2.7%	75.0%
Nintendo	JAP	41,490.0	-3.5%	0.5%	9.6%	41.7%
Applied Materials	USA	55.9	-0.9%	-9.9%	1.6%	70.9%

Financials

(단위 : 각국 거래소 통화 기준)

Company	국가	Close	1D	1W	1M	YTD
Berkshire Hathaway	USA	326,962.0	0.6%	-0.7%	3.6%	6.9%
Ind&Comm BOC	CHN	5.7	-0.3%	-1.4%	-3.5%	7.9%
Bank of America	USA	33.2	1.0%	0.8%	5.8%	34.7%
Construction BOC	HKG	6.3	1.0%	1.9%	-0.3%	-2.0%
Wells Fargo	USA	54.3	1.3%	0.9%	6.2%	17.8%
PingAn Insurance	HKG	90.8	-0.3%	-0.3%	-4.0%	31.3%
Agricultural Bank	HKG	3.2	0.9%	1.3%	-1.2%	-6.4%
HSBC Holdings	GBR	579.8	1.8%	1.1%	-6.1%	-10.4%
Citi Group	USA	74.9	1.3%	0.6%	3.6%	43.8%
Bank of China	HKG	3.2	0.9%	1.3%	-0.6%	-5.3%

Real Estate

(단위 : 각국 거래소 통화 기준)

Company	국가	Close	1D	1W	1M	YTD
Ameican Tower	USA	210.1	-1.6%	-1.5%	-6.0%	32.8%
China Vanke	HKG	28.7	1.1%	1.6%	0.4%	7.7%
Simon Property	USA	147.7	0.8%	-4.1%	-4.4%	-12.1%
SHKP Ltd	HKG	110.9	0.6%	3.3%	-3.6%	-0.6%
Country Garden	HKG	10.9	0.0%	0.9%	1.1%	14.2%
Crown Castle Int'l	USA	132.3	-2.3%	-1.8%	-6.6%	21.8%
China Evergrande	HKG	19.3	0.7%	2.4%	6.3%	-17.7%
Overseas land&Invest	HKG	26.7	1.7%	4.1%	6.0%	-0.9%

※ 작성자(SK증권 리서치센터)는 본 조사분석자료에 게재된 내용들이 외부의 부당한 압력이나 간섭없이 신의성실하게 작성되었음을 확인합니다. 자료 제공일 시점에서의 의견 및 추정치로 최종 실적과 오차가 발생할 수 있으며, 투자를 유도할 목적이 아니라 투자판단에 참고가 되는 정보제공을 목적으로 하고 있습니다. 투자시 투자자 자신의 판단과 책임하에 최종결정을 하시기 바랍니다. 본 자료는 당사의 저작물로서 모든 저작권은 당사에 있으며, 어떠한 경우에도 당사의 동의 없이 복제, 대여, 전송, 재배포 될 수 없습니다.

