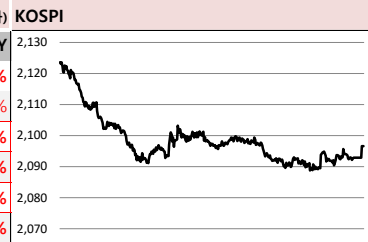




Global Indices		(단위: pt, 10억 원지통화)							
	Close	시가총액	1D	1W	1M	3M	YTD	3Y	
KOSPI	2,096.6	1,357,240.2	-1.4%	-2.0%	0.4%	6.7%	2.7%	6.6%	
KOSDAQ	636.0	223,142.3	-2.1%	-4.1%	-3.0%	3.3%	-5.9%	4.4%	
Dow Jones	27,766.3	7,840.5	-0.2%	-0.1%	3.7%	6.0%	19.0%	46.5%	
Nasdaq	8,506.2	13,151.7	-0.2%	0.3%	5.0%	6.1%	28.2%	58.4%	
S&P 500	3,103.5	26,770.7	-0.2%	0.2%	3.6%	6.1%	23.8%	41.2%	
UK	7,238.6	1,931.2	-0.3%	-0.7%	0.4%	0.5%	7.6%	6.8%	
Germany	13,137.7	1,221.0	-0.2%	-0.3%	3.0%	11.3%	24.4%	23.0%	
France	5,881.2	1,804.5	-0.2%	-0.3%	4.0%	8.2%	24.3%	29.8%	
Japan	23,038.6	379,855.3	-0.5%	-0.4%	2.2%	11.7%	15.1%	27.2%	
China	2,903.6	32,448.5	-0.3%	-0.2%	-1.7%	0.8%	16.4%	-9.8%	
Brazil	107,496.7	3,221.0	1.5%	0.9%	0.1%	6.2%	22.3%	76.0%	
Vietnam	987.9	3,367,963.6	-1.3%	-2.4%	0.1%	-0.7%	10.7%	46.5%	
India	40,575.2	72,611.1	-0.2%	0.7%	4.1%	9.5%	11.9%	57.5%	
Russia	2,942.6	41,460.2	0.2%	0.7%	5.0%	10.0%	24.2%	42.9%	



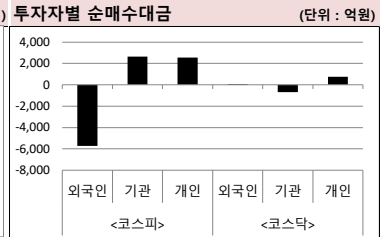
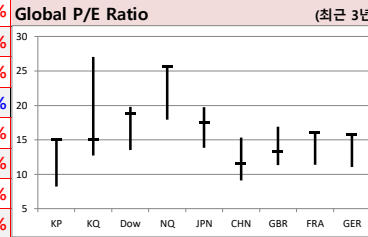
Global Market

미국 증시 - 무역협상 비관론 확대와 경제지표 부진에 따라 하락
 · 홍콩인권법 미 상원 통과가 미-중 무역협상에 대한 불안심리를 키우고 투자를 위축시킴
 · 미, CB경기선행지수가 3개월 연속 하락, 신규 실업자수는 22.7만으로 5개월래 최고 수준

유럽 증시 - 미-중 무역협상에 대한 낙관론이 후퇴함에 따라 일제히 하락
 · 미-중 양국의 홍콩 문제를 둘러싼 갈등이 격화됨에 따라 무역협상 타결에 대한 기대감 ↓
 · 주요국 증시 하락, 독일 DAX지수(-0.16%), 프랑스 CAC40(-0.22%), 영국FTSE100(-0.33%)

일본 증시 - 홍콩인권법 통과로 무역협상 불안심리가 고조되며 하락, 닛케이 0.48% ↓
 · 오전 한 때 1.5%까지 떨어졌었지만, 중국 류허 부총리의 무역협상 낙관론이 전해지며 낙폭을 줄임
 · 업종별로는 전기·가스, 부동산, 고우 등이 상승, 해운, 비철금속, 펄프·종이 등이 하락

국내 증시 - 미-중 무역협상 불확실성에 따른 우려감에 코스피 2,100선 아래로 마감
 · 외국인은 57,06억원 순매도하며 11월 연속 매도 행진, 개인과 기관 각각 2,534억, 2,645억 순매수
 · 업종 별로는 문구류 등 5개를 제외한 전 업종이 하락, 에너지거래(-5.54%)가 가장 큰 낙폭 기록



S&P 500 Sector

	1D	1W	1M	3M	YTD	2Y	3Y
에너지	1.6%	0.5%	1.3%	3.0%	3.7%	-11.4%	-17.4%
소재	-0.1%	-1.9%	3.8%	4.7%	17.3%	1.2%	21.3%
산업재	-0.2%	-0.7%	3.9%	8.4%	26.0%	13.7%	28.7%
경기소비재	-0.5%	-1.3%	-1.9%	-0.5%	20.0%	25.1%	44.7%
필수소비재	-0.5%	0.0%	0.5%	1.6%	20.5%	11.3%	20.8%
의료	0.2%	2.6%	6.5%	7.2%	13.0%	20.0%	40.3%
금융	-0.1%	0.2%	4.2%	11.7%	24.2%	12.6%	33.4%
IT	-0.5%	0.1%	7.3%	8.4%	39.5%	35.6%	88.7%
통신서비스	0.2%	0.2%	4.1%	6.7%	27.3%	21.2%	10.6%
유틸리티	-0.4%	0.4%	-2.5%	1.5%	18.5%	13.1%	34.7%

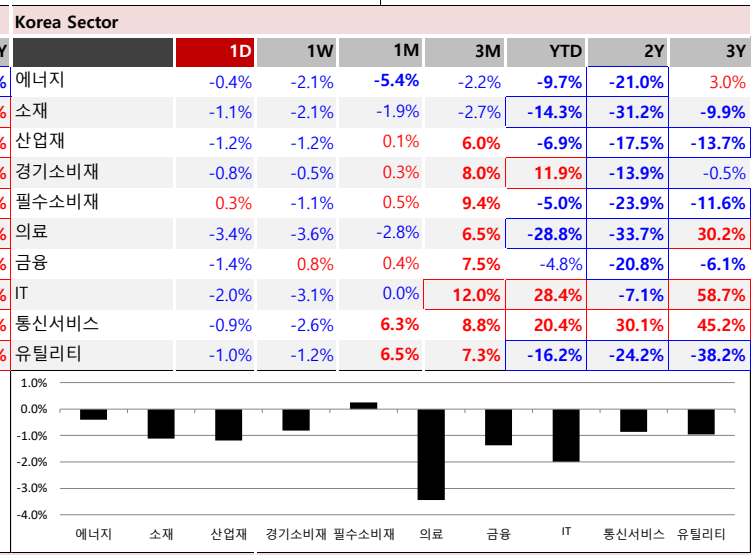
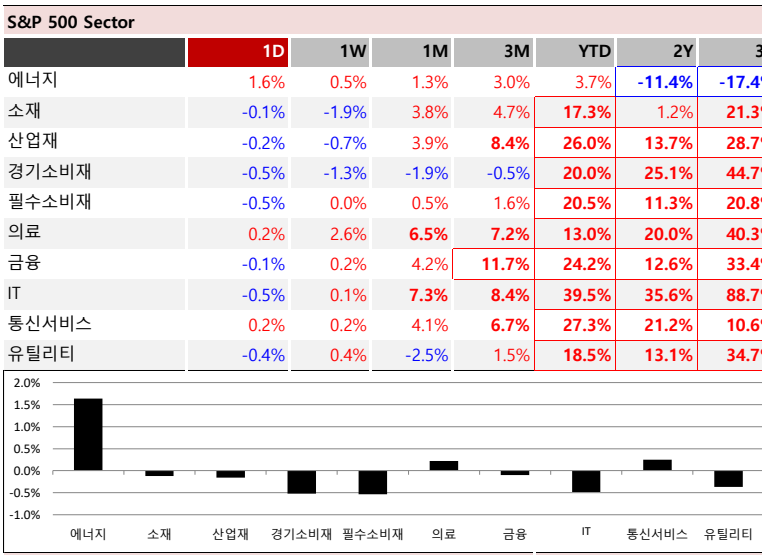
China Region Market

중화권 증시 - 미-중 1단계 무역협상 불발에 대한 우려감으로 하락, 상하이 0.25% ↓
 · 리 총리의 경기부양책 필요성 강조와 류 부총리의 무역협상 낙관론이 증시의 낙폭을 제한
 · 홍콩 항셱지수는 1.51% 하락, 텐센트 등 시가총액 상위주 위주로 매도가 이어짐

중화권 이슈 - 중, 지방정부 인프라 건설 작업 본격화, 쓰촨성 4100km 고속도로 증설 발표
 · 중, 지방정부 핀테크 활용 확대 발표, 10여개 성(省)급 지방정부 핀테크 시범지역 선정
 · 중, 신규 플라스틱·비닐 사용 제한 정책 발표 준비, 규제 방향성에 대해 시장 관심

Today's Event

· 미국 11월 제조업 PMI 예비치	· 한국 10월 관광통계
· 미국 11월 미시건대 소비자심리지수	· 갤럭시폴드 5G, 中 발표 예정
· 독일 11월 제조업 PMI 예비치	· 티움바이오 신규상장 예정
· 유로존 11월 소비자심리지수	· 싸이토젠 보호예수 해제
· G20 외무장관회의 예정	· 코리아센터 공모청약



Fixed Income				Commodity				Currency						
	Close	1D	1M	YTD		Close	1D	1M	YTD		Close	1D	1M	YTD
국고채 3년	1.467	2.4	9.7	-35.6	국제유가(WTI)	58.33	2.1%	7.7%	28.5%	달러인덱스(pt)	97.98	0.0%	0.5%	2.0%
국고채 10년	1.680	1.4	3.3	-27.6	VIX Index	13.13	2.7%	-9.2%	-48.3%	원/달러(원)	1,178.10	0.7%	0.7%	5.6%
미국채 2년	1.605	2.9	1.0	-88.3	천연가스	2.58	0.9%	13.7%	-12.1%	엔/달러(엔)	108.63	0.0%	0.1%	-1.0%
미국채 10년	1.772	2.7	1.2	-91.2	CRB상품지수	180.73	1.0%	3.0%	6.4%	달러/유로(달러)	1.11	-0.1%	-0.6%	-3.5%
일본 국채 10년	-0.105	0.1	2.0	-10.8	금(Comex)	1,464.40	-0.7%	-1.2%	14.3%	원/홍콩달러(원)	150.64	0.7%	1.0%	5.9%
중국 국채 10년	3.163	0.0	-45.3	-61.1	BDI(Baltic Dry)	1,260.00	0.0%	-30.2%	-0.9%	원/위안(원)	167.29	0.6%	1.1%	3.4%
독일 국채 10년	-0.325	2.2	4.3	-56.7	구리	262.50	-0.9%	-0.3%	-0.2%	달러/파운드(달러)	1.29	-0.1%	0.3%	1.4%

※ 작성자(SK증권 리서치센터)는 본 조사분석자료에 게재된 내용들이 외부의 부당한 압력이나 간섭없이 신의성실하게 작성되었음을 확인합니다. 자료 제공일 시점에서의 의견 및 추정치로 최종 실적과 오차가 발생할 수 있으며, 투자를 유도할 목적이 아니라 투자판단에 참고가 되는 정보제공을 목적으로 하고 있습니다. 투자자 투자자 자신의 판단과 책임하에 최종결정을 하시기 바랍니다. 본 자료는 당사의 저작물로서 모든 저작권은 당사에게 있으며, 어떠한 경우에도 당사의 동의 없이 복제, 대여, 전송, 재배포 될 수 없습니다.



MORNING CALL



2019-11-22, (금)

일일 상승률 상위 종목			일일 하락률 상위 종목		
종목명	시가총액	수익률	종목명	시가총액	수익률
CMG제약	6,174	30.0%	아시아나HDT	2,831	-16.5%
STX중공업	1,042	30.0%	에어부산	4,166	-14.2%
남영비비안	1,923	29.9%	대정화금	1,150	-10.0%
휴리스로봇	1,136	22.6%	메지온	19,467	-9.4%
이글벳	1,030	20.4%	넷게임즈	1,872	-8.9%
이원컴포텍	1,710	20.1%	디에이테크놀로지	1,050	-8.9%
콤텍시스템	1,103	19.9%	디피씨	2,242	-8.0%
바이오제네텍스	1,035	14.3%	에스티	1,442	-7.2%
에스코넥	1,260	13.9%	웹캐시	3,010	-7.1%
바른손이앤에이	1,328	12.9%	HDC아이콘트롤스	2,066	-7.0%
우원개발	1,236	12.7%	알테오젠	6,428	-7.0%
덕우전자	1,126	12.6%	대호에이엘	1,427	-6.9%
인트로메딕	1,895	11.0%	아이큐어	2,001	-6.9%
뉴웍스	2,716	10.8%	에스티큐브	3,095	-6.2%
특수건설	1,029	10.7%	에이치엘비파워	1,616	-6.1%
나노스	5,406	10.5%	엔지켐생명과학	4,809	-6.0%
나이백	1,159	9.4%	대우부품	1,122	-5.8%
제룡전기	1,095	9.0%	HDC현대EP	1,487	-5.6%
동양물산	1,066	8.8%	천보	5,800	-5.5%
한국테크놀로지	1,368	8.5%	알리코제약	1,497	-5.5%

16만
원가 좋아하는
사람들이 벌써
이렇게나

**시럽웰스 회원
16만 돌파!**

시럽웰스님 외 160,000명이 좋아합니다

스마트하게 돈 버는 지갑, 시럽웰스

syn membership Wealth

주요 투자자별 순매수/순매도 상위 종목 (단위: 억원)

<외국인 순매수 상위>			<외국인 순매도 상위>			<기관 순매수 상위>			<기관 순매도 상위>			<개인 순매수 상위>			<개인 순매도 상위>								
종목명	매수대금	종목명	매도대금	종목명	매수대금	종목명	매도대금	종목명	매수대금	종목명	매도대금	종목명	매수대금	종목명	매도대금								
카카오	56.8	삼성전자	-1,786.6	삼성전자	1,105.3	SK	-147.1	SK하이닉스	742.9	스튜디오드래곤	-130.1	국일제지	52.2	SK하이닉스	-852.9	한국전력	147.6	카카오	-70.3	삼성전자	507.2	LG생활건강	-111.5
셀트리온제약	20.6	셀트리온	-257.9	셀트리온	108.3	기업은행	-66.0	기업은행	161.5	아모레퍼시픽	-57.4	LG생활건강	46.3	KT&G	-158.6	삼성SDI	105.4	삼성전기	-65.2	셀트리온	133.5	국일제지	-51.9
네패스	38.9	우리금융지주	-149.1	아모레퍼시픽	103.0	셀트리온헬스케어	-57.5	셀트리온헬스케어	123.2	한국전력	-44.4	네패스	38.7	신한지주	-126.6	SK하이닉스	99.5	삼성중공업	-48.9	우리금융지주	92.2	삼성엔지니어링	-40.8
삼성전기	38.7	신한지주	-126.6	SK하이닉스	99.5	삼성중공업	-48.9	우리금융지주	92.2	삼성엔지니어링	-40.8	삼성전기	37.4	삼성SDI	-111.0	KT&G	94.3	상상인	-37.3	힐라코리아	90.5	이마트	-39.5
LG이노텍	37.4	삼성SDI	-111.0	KT&G	94.3	상상인	-37.3	힐라코리아	90.5	이마트	-39.5	웅진코웨이	35.0	LG화학	-105.7	KT	92.6	LG디스플레이	-34.8	상상인	88.7	LG전자	-34.5
인더플렉스	27.3	한국전력	-102.7	신한지주	91.2	에이비엘바이오	-32.9	LG화학	73.7	KB금융	-34.3	인더플렉스	27.2	엔씨소프트	-101.2	스튜디오드래곤	76.0	헬릭스미스	-32.0	대림산업	67.7	삼성물산	-33.3
삼성엔지니어링	27.2	엔씨소프트	-101.2	스튜디오드래곤	76.0	헬릭스미스	-32.0	대림산업	67.7	삼성물산	-33.3	아프리카TV	25.7	대림산업	-97.5	LG생활건강	65.2	파멧신	-29.6	삼성중공업	64.0	HDC현대산업개발	-32.7
현대바이오	21.9	기업은행	-97.3	KB금융	61.4	아프리카TV	-28.8	OCI	62.5	SK	-30.4	현대바이오	21.4	하나금융지주	-93.7	SK텔레콤	55.9	솔브레인	-25.8	KT&G	60.8	파라다이스	-27.1
에이치엘비	21.4	하나금융지주	-93.7	SK텔레콤	55.9	솔브레인	-25.8	KT&G	60.8	파라다이스	-27.1	씨젠	21.0	힐라코리아	-91.2	우리금융지주	53.7	삼성바이오로직스	-24.0	메지온	59.2	한화케미칼	-26.4
씨젠	21.0	힐라코리아	-91.2	우리금융지주	53.7	삼성바이오로직스	-24.0	메지온	59.2	한화케미칼	-26.4	케이엠더블유	20.9	SK	-77.5	하나금융지주	53.5	OCI	-23.8	엔씨소프트	58.6	인트론바이오	-26.1
케이엠더블유	20.9	SK	-77.5	하나금융지주	53.5	OCI	-23.8	엔씨소프트	58.6	인트론바이오	-26.1	셀트리온제약	20.6	메지온	-76.1	엔씨소프트	46.2	CJ CGV	-23.7	호텔신라	52.7	웅진코웨이	-25.6
셀트리온제약	20.6	메지온	-76.1	엔씨소프트	46.2	CJ CGV	-23.7	호텔신라	52.7	웅진코웨이	-25.6	CJ CGV	20.5	POSCO	-72.8	현대제철	43.4	메디톡스	-22.5	SK이노베이션	45.6	KT	-25.6
CJ CGV	20.5	POSCO	-72.8	현대제철	43.4	메디톡스	-22.5	SK이노베이션	45.6	KT	-25.6	SK네트웍스	18.6	SK이노베이션	-68.1	CJ제일제당	43.0	현대모비스	-20.9	헬릭스미스	41.1	셀트리온제약	-23.4
SK네트웍스	18.6	SK이노베이션	-68.1	CJ제일제당	43.0	현대모비스	-20.9	헬릭스미스	41.1	셀트리온제약	-23.4	안랩	18.3	KT	-67.2	삼성물산	40.2	테스	-20.8	하나금융지주	40.4	현대바이오	-22.2

후강통(Shanghai-Hongkong Link) 시가총액 상위기업 수익률 (단위: CNY, %) 선강통(Shenzhen-Hongkong Link) 시가총액 상위기업 수익률 (단위: CNY, %)

코드	종목명	시가총액(M)	Close	수익률	코드	종목명	시가총액(M)	Close	수익률
600519 C1 Equity	KWEICHOW MOUTAI CO LTD-A	1,546,756.4	1,231.30	-0.20%	000858 C2 Equity	WULIANGYE YIBIN CO LTD-A	518,815.7	133.66	-0.25%
601012 C1 Equity	LONGI GREEN ENERGY TECHNOL	86,756.4	23.00	2.13%	000333 C2 Equity	MIDEA GROUP CO LTD-A	389,966.4	56.20	-1.66%
601318 C1 Equity	PING AN INSURANCE GROUP CO	1,545,136.5	86.34	-1.94%	000001 C2 Equity	PING AN BANK CO LTD-A	307,777.9	15.86	0.06%
600183 C1 Equity	SHENGYI TECHNOLOGY CO LTD -	51,919.9	22.81	1.74%	002415 C2 Equity	HANGZHOU HIKVISION DIGITA	312,684.1	33.46	-0.68%
600276 C1 Equity	JIANGSU HENGRUI MEDICINE C-A	409,552.6	92.60	-2.53%	000651 C2 Equity	GREE ELECTRIC APPLIANCES I-A	345,603.7	57.45	-2.40%
603288 C1 Equity	FOSHAN HAITIAN FLAVOURING -	304,493.6	112.76	-1.35%	002304 C2 Equity	JIANGSU YANGHE BREWERY -A	150,050.8	99.57	0.34%
601888 C1 Equity	CHINA INTERNATIONAL TRAVEL-)	168,459.6	86.28	-0.15%	002157 C2 Equity	JIANGXI ZHENGBO TECH -A	36,450.8	14.97	-0.86%
600887 C1 Equity	INNER MONGOLIA YILI INDUS-A	177,731.2	29.15	-0.88%	002475 C2 Equity	LUXSHARE PRECISION INDUSTF	185,289.4	34.64	-0.17%
600009 C1 Equity	SHANGHAI INTERNATIONAL AIR-	146,448.8	76.00	-0.48%	002241 C2 Equity	GOERTEK INC -A	66,200.1	20.40	0.74%
600031 C1 Equity	SANY HEAVY INDUSTRY CO LTD-	122,880.5	14.60	0.14%	002402 C2 Equity	SHENZHEN H&T INTELLIGENT-/	10,299.4	12.04	0.17%

※ 작성자(SK증권 리서치센터)는 본 조사분석자료에 게재된 내용들이 외부의 부당한 압력이나 간섭없이 신의성실하게 작성되었음을 확인합니다. 자료 제공일 시점에서의 의견 및 추정치로 최종 실적과 오차가 발생할 수 있으며, 투자를 유도할 목적이 아니라 투자판단에 참고가 되는 정보제공을 목적으로 하고 있습니다. 투자자 투자자 자신의 판단과 책임하에 최종결정을 하시기 바랍니다. 본 자료는 당사의 저작물로서 모든 저작권은 당사에게 있으며, 어떠한 경우에도 당사의 동의 없이 복제, 대역, 전송, 재배포 될 수 없습니다.



MORNING CALL



2019-11-22, (금)

코스피 & 코스닥 섹터별 시가총액 상위 종목 수익률(국내)

(단위 : 억원 / 원)

섹터	코드	종목명	시가총액	Close	1D	1W	YTD	코드	종목명	시가총액	Close	1D	1W	YTD
에너지 Energy	A096770	SK이노베이션	142,859	154,500	-0.3%	-2.8%	-13.9%	A009830	한화케미칼	29,551	18,300	0.3%	-1.6%	-9.4%
	A010950	S-Oil	105,940	94,100	-0.6%	-1.5%	-3.7%	A002380	KCC	22,908	217,000	0.9%	-3.6%	-29.8%
	A078930	GS	45,993	49,500	-0.3%	-0.5%	-4.1%	A011780	금호석유	21,388	70,200	-2.8%	-4.5%	-19.6%
	A018670	SK가스	7,771	85,000	-1.4%	0.2%	20.2%	A047050	포스코인터내셔널	23,133	18,750	-1.6%	-3.4%	3.0%
	A002960	한국셀석유	4,336	333,500	-0.5%	-1.0%	-0.9%	A010060	OCI	14,500	60,800	-2.9%	-4.7%	-43.2%
	A017940	E1	3,365	49,050	-0.5%	-2.1%	-12.1%	A011790	SKC	16,928	45,100	0.1%	-0.8%	26.0%
소재 Materials	A051910	LG화학	215,307	305,000	-1.5%	-4.5%	-12.1%	A036490	SK머티리얼즈	18,089	171,500	-1.6%	-3.1%	13.6%
	A005490	POSCO	192,247	220,500	-0.9%	0.2%	-9.3%	A036830	솔브레인	11,848	68,100	-4.9%	-10.3%	43.2%
	A010130	고려아연	78,311	415,000	-0.1%	-2.5%	-4.1%	A178920	SKC코오롱PI	10,175	34,650	-1.1%	-1.8%	4.4%
	A011170	롯데케미칼	75,063	219,000	-1.1%	-2.9%	-20.9%	A005290	동진세미켐	7,507	14,600	-1.4%	-5.8%	99.7%
	A004020	현대제철	41,435	31,050	-1.0%	-1.9%	-31.4%	A278280	천보	5,760	57,600	-3.4%	-2.4%	21.8%
	A003410	쌍용양회	27,813	5,520	-2.0%	-3.8%	-12.2%	A078130	국일제지	7,925	6,540	-6.3%	4.1%	451.9%
산업재 Industrials	A028260	삼성물산	191,587	101,000	-1.5%	-1.5%	-4.3%	A010140	삼성중공업	42,021	6,670	-1.6%	-5.1%	-10.0%
	A034730	SK	190,676	271,000	-0.4%	1.5%	4.2%	A000720	현대건설	47,382	42,550	-1.7%	-2.1%	-22.1%
	A003550	LG	125,449	72,700	-1.1%	-0.3%	4.0%	A004990	롯데지주	37,033	35,300	-3.0%	-1.8%	-33.0%
	A009540	한국조선해양	81,743	115,500	-0.4%	0.0%	-10.1%	A047810	한국항공우주	36,651	37,600	-0.8%	-0.8%	17.9%
	A086280	현대글로벌비스	56,063	149,500	-1.6%	-1.6%	15.9%	A012750	에스원	36,023	94,800	-1.0%	-1.0%	-5.7%
	A267250	현대중공업지주	54,234	333,000	-0.6%	-2.8%	-3.8%	A000120	CJ대한통운	36,044	158,000	-0.6%	-0.6%	-5.4%
자유소비재 Consumer Discretionary	A005380	현대차	266,017	124,500	0.0%	0.0%	5.1%	A028300	에이치엘비	52,423	130,900	-4.1%	-4.7%	63.8%
	A012330	현대모비스	241,126	253,000	-1.2%	2.9%	33.2%	A035760	CJ ENM	33,223	151,500	2.1%	1.8%	-25.0%
	A000270	기아차	177,144	43,700	-0.1%	0.5%	29.7%	A034230	파라다이스	17,097	18,800	-1.6%	-1.3%	-0.3%
	A066570	LG전자	115,208	70,400	-0.7%	2.0%	13.0%	A028150	GS홈쇼핑	9,653	147,100	-1.0%	-3.1%	-18.1%
	A035250	강원랜드	64,931	30,350	-1.3%	-1.9%	-5.2%	A025980	아나티	9,753	11,550	-2.9%	-6.1%	-38.4%
	A021240	웅진코웨이	68,707	93,100	1.2%	1.2%	25.6%	A033290	코웰패션	4,833	5,340	-5.2%	-7.6%	12.3%
필수소비재 Consumer Staples	A051900	LG생활건강	192,572	1,233,000	1.7%	0.2%	12.0%	A282330	BGF리테일	29,728	172,000	-3.4%	-5.0%	-15.7%
	A033780	KT&G	134,821	98,200	-0.7%	-1.3%	-3.3%	A139480	이마트	35,542	127,500	0.8%	-5.2%	-30.1%
	A090430	아모레퍼시픽	107,564	184,000	1.7%	-0.8%	-12.2%	A007070	GS리테일	29,992	38,950	-2.1%	-2.0%	-3.8%
	A002790	아모레G	65,142	79,000	0.6%	-0.9%	8.9%	A007310	오뚜기	19,973	554,000	-1.6%	-2.8%	-23.5%
	A271560	오리온	42,304	107,000	-1.8%	-0.5%	-10.8%	A000080	하이트진로	21,286	30,350	-1.1%	3.2%	82.8%
	A097950	CJ제일제당	37,109	246,500	-0.6%	0.2%	-25.4%	A026960	동서	17,248	17,300	-0.6%	-1.4%	-3.4%
의료 Health Care	A207940	삼성바이오로직스	258,705	391,000	-2.1%	-1.1%	1.2%	A091990	셀트리온헬스케어	70,021	48,650	-5.5%	-7.3%	-35.4%
	A068270	셀트리온	227,158	177,000	-4.1%	-5.1%	-20.5%	A084990	헬릭스미스	19,723	92,100	-4.9%	-6.1%	-53.8%
	A128940	한미약품	37,275	321,000	-4.2%	0.9%	-30.8%	A145020	휴젤	19,071	372,500	-3.9%	-5.7%	-2.4%
	A008930	한미사이언스	24,570	37,950	-3.4%	-4.2%	-52.0%	A086900	메디톡스	16,747	288,000	-1.4%	-4.3%	-50.2%
	A000100	유한양행	27,726	217,000	0.7%	-0.5%	6.1%	A140410	메지온	12,885	148,000	-3.3%	-3.4%	-34.6%
	A069620	대웅제약	15,352	132,500	-1.5%	-2.6%	-29.7%	A067630	에이치엘비생명과학	12,115	25,750	-4.3%	-11.2%	49.7%
IT Information Technology	A005930	삼성전자	3,044,589	51,000	-1.9%	-3.4%	31.8%	A032500	케이엠다블유	18,867	47,400	-0.3%	-3.5%	329.9%
	A000660	SK하이닉스	588,954	80,900	-2.2%	-3.0%	33.7%	A240810	원익IPS	15,069	30,700	-0.3%	-5.8%	52.7%
	A018260	삼성에스디에스	153,982	199,000	-1.0%	1.0%	-2.5%	A056190	에스에프에이	15,189	42,300	-1.4%	-3.6%	22.3%
	A006400	삼성SDI	161,253	234,500	-0.6%	-0.9%	7.1%	A098460	고영	13,398	97,800	0.2%	-2.3%	18.6%
	A034220	LG디스플레이	49,379	13,800	-2.5%	-4.8%	-23.6%	A039030	이오테크닉스	10,903	88,500	-3.8%	-0.5%	83.2%
	A011070	LG이노텍	27,927	118,000	1.3%	-1.7%	36.6%	A218410	RFHIC	8,191	34,500	0.6%	1.6%	40.2%
	A012510	더존비즈온	21,186	71,400	-2.7%	-6.5%	37.6%	A058470	리노공업	9,023	59,200	0.0%	2.6%	25.8%
	A020150	일진머티리얼즈	17,637	38,250	-0.9%	-4.3%	-6.7%	A046890	서울반도체	7,609	13,050	-2.6%	-4.7%	-32.6%
	A307950	현대오일뱅크	10,668	50,800	-0.4%	0.4%	-42.7%	A006490	인스코비	3,021	3,200	1.6%	2.6%	-35.6%
	A017670	SK텔레콤	195,001	241,500	-1.2%	-0.2%	-10.4%	A036630	세종텔레콤	2,317	386	-2.8%	-3.5%	-18.2%
통신서비스 Telecommunication Services	A030200	KT	71,284	27,300	-0.2%	0.2%	-8.4%	A065530	전파기지국	1,808	3,420	-4.2%	-8.8%	35.7%
	A032640	LG유플러스	60,907	13,950	0.0%	0.7%	-21.0%	A000810	삼성화재	110,857	234,000	-1.3%	4.2%	-13.0%
	A055550	신한지주	206,751	43,600	-1.4%	-0.2%	10.1%	A086790	하나금융지주	107,487	35,800	-2.1%	0.7%	-1.2%
금융 Financials	A105560	KB금융	190,868	45,650	-0.7%	4.5%	-1.8%	A316140	우리금융지주	85,589	11,850	-3.3%	-1.3%	-22.6%
	A032830	삼성생명	144,600	72,300	-1.6%	-3.7%	-11.4%	A015350	부산가스	3,993	36,300	-0.6%	-1.4%	-2.7%
	A015760	한국전력	179,108	27,900	-0.9%	-0.9%	-15.7%	A004690	삼천리	3,504	86,400	0.8%	0.9%	-5.1%
유틸리티 Utilities	A036460	한국가스공사	36,002	39,000	-1.4%	-3.5%	-19.1%	A017390	서울가스	3,610	72,200	-1.4%	2.0%	-15.5%
	A071320	지역난방공사	5,616	48,500	-0.6%	-2.1%	-14.9%	A267290	경동도시가스	1,189	25,200	-0.2%	-7.2%	-24.1%

※ 작성자(SK증권 리서치센터)는 본 조사분석자료에 게재된 내용들이 외부의 부당한 압력이나 간섭없이 신의성실하게 작성되었음을 확인합니다. 자료 제공일 시점에서의 의견 및 추정치로 최종 실적과 오차가 발생할 수 있으며, 투자를 유도할 목적이 아니라 투자판단에 참고가 되는 정보제공을 목적으로 하고 있습니다. 투자자 투자자 자신의 판단과 책임하에 최종결정을 하시기 바랍니다. 본 자료는 당사의 저작권로서 모든 저작권은 당사에게 있으며, 어떠한 경우에도 당사의 동의 없이 복제, 대여, 전송, 재배포 될 수 없습니다.





2019년 11월 시장 캘린더

월	화	수	목	금	비고
				1 · 미국 9월 건설지출 · 미국 10월 고용동향 · 미국 10월 ISM 제조업 · 유로존 라가르드 총재 취임 · 중국 10월 제조업 PMI · 일본 9월 실업률 · 일본 제조업 PMI · 한국 코리아세일페스타 · 네이버파이낸셜 출범예정	
4 · 일본 문화의 날 대체휴장 · 미국 9월 공장주문 · 미국 10월 ISM-뉴욕 비즈니스 여건 · 유로존 10월 제조업 PMI · 독일 10월 제조업 PMI · 영국 10월 마켓 건설업 PMI · 한국 9월 온라인쇼핑동향 · 삼성전자 삼성 AI 포럼 · 국민은행 5G 알뜰폰 서비스 출시	5 · 미국 9월 무역수지 · 미국 10월 합성 PMI · 미국 10월 서비스업 PMI · 유로존 9월 PPI · 중국 10월 서비스업 PMI · 중국 10월 종합 PMI	6 · 미국 9월 구인 및 이직 보고서 · 미국 10월 ISM 비제조업지수 · 미국 3분기 비농업 노동생산성 · 유로존 ECB 비통화정책회의 · 유로존 10월 합성 PMI · 유로존 9월 소매판매 · 독일 10월 합성 PMI · 독일 9월 공장수주 · 한국 9월 국제수지	7 · 미국 9월 소비자신용지수 · 유로존 EU 재무장관회의 · 독일 9월 산업생산 · 영국 BOE 기준금리결정 · 영국 10월 주택가격지수 · 중국 10월 외환보유액 · 한국 3분기 시도 서비스업생산 및 소매판매 동향	8 · MSCI 신흥국 11월 정기변경 · 미국 9월 도매재고지수 · 미국 11월 미시건대 소비심리 평가지수 잠정치 · 독일 9월 무역수지 · 중국 10월 무역수지 · 일본 9월 가계지출 · 일본 9월 경기동향지수 · 일본 10월 외환보유액	
11 · 중국 광관제 · 영국 3분기 GDP 예비치 · 영국 9월 무역수지 · 영국 9월 산업생산 · 일본 9월 핵심기계류수주	12 · 미국 10월 NFIB 소기업 낙관지수 · 영국 9월 실업률 · 일본 10월 공작기계수주	13 · 미국 10월 소비자물가지수 · 유로존 9월 산업생산 · 독일 10월 CPI · 영국 10월 PPI · 일본 10월 PPI · 한국 9월 통화 및 유동성 · 한국 10월 고용동향 · 한국 대한민국 게임대상	14 · 대한민국 대학수학능력시험 · OPEC 월간 보고서 · 미국 10월 생산자물가지수 · 중국 10월 산업생산 · 중국 10월 고정자산투자 · 일본 3분기 GDP · 일본 9월 3차산업지수 · 한국 10월 수출입물가지수 · 한국 지스타 2019	15 · 미국 9월 기업재고 · 미국 10월 소매판매 · 미국 10월 산업생산 · 유로존 9월 무역수지 · 영국 10월 소매판매 · 중국 10월 주택가격지수 · 일본 9월 산업생산	
18 · 미국 화웨이 거래 제한 유예 시한 · 미국 11월 NAHB 주택 시장지수	19 · 미국 10월 주택착공, 건축허가 · 구글 클라우드 게임 서비스 "스태디아" 출시	20 · 미국 10월 의사록 공개 · 유로존 ECB 비통화정책회의 · 독일 10월 PPI · 일본 10월 무역수지 · 한국 10월 생산자물가지수 · 한국 9월 국제투자대조표(잠정)	21 · 미국 10월 경기선행지수 · 미국 10월 기준주택판매 · 미국 11월 필라델피아 연준 제조업 지수 · 일본 9월 전산업지수 · 한국 3분기 가계신용(잠정)	22 · 미국 11월 합성 PMI · 미국 11월 캔자스 연준 제조업지수 · 유로존 11월 합성 PMI 예비 · 유로존 11월 소비자신뢰지수 · 독일 3분기 GDP 확정치 · 독일 11월 제조업 PMI 예비치 · 한국 10월 관광통계	
25 · 한국-아세안 정상회의 · 미국 10월 시카고연방 국가활동지수 · 미국 11월 달라스 연준 제조업 · 독일 11월 IFO 기업환경지수	26 · 미국 11월 소비자신뢰지수 · 미국 10월 신규주택매매 · 미국 11월 리치몬드 연방 제조업지수 · 독일 11월 GF소비자신뢰지수 · 한국 10월 무역지수 및 교역조건	27 · 미국 10월 내구재주문 · 미국 10월 개인소득, 개인지출 · 미국 10월 내구재주문 · 미국 10월 잠정주택판매지수 · 미국 연준 베이지북 공개 · 미국 3분기 GDP 수정치 · 중국 10월 공업이익 · 한국 9월 인구동향 · 한국 11월 소비자동향조사	28 · 미국 증시 추수감사절 휴장 · 유로존 11월 소비자신뢰지수 · 독일 11월 CPI · 한국 10월 금융기관 가중평균금리 · 한국 11월 기업경기실사지수	29 · 한국 11월 금통위 · 미국 증시 조기폐장(추수감사절) · 미국 11월 PMI · 유로존 10월 실업률 · 독일 11월 실업률 · 일본 10월 건설수주 · 일본 10월 신규주택착공건수 · 일본 10월 실업률 · 한국 10월 산업활동동향	

※ 작성자(SK증권 리서치센터)는 본 조서분석자료에 게재된 내용들이 외부의 부당한 압력이나 간섭없이 신의성실하게 작성되었음을 확인합니다. 자료 제공일 시점에서의 의견 및 추정치로 최종 실적과 오차가 발생할 수 있으며, 투자를 유도할 목적이 아니라 투자판단에 참고가 되는 정보제공을 목적으로 하고 있습니다. 투자자 투자자 자신의 판단과 책임하에 최종결정을 하시기 바랍니다. 본 자료는 당사의 저작물로서 모든 저작권은 당사에게 있으며, 어떠한 경우에도 당사의 동의 없이 복제, 대여, 전송, 재배포 될 수 없습니다.



섹터별 시가총액 상위 종목 수익률(해외)

Dow Jones Industrial Average Members

Company	국가	Close	(단위 : 각국 거래소 통화 기준)			
			1D	1W	1M	YTD
Apple	USA	262.0	-0.4%	-0.2%	9.2%	66.1%
American Express	USA	118.8	-0.4%	-1.8%	0.2%	24.6%
Boeing	USA	366.4	-1.2%	-0.3%	8.7%	13.6%
Caterpillar	USA	143.4	1.3%	-0.1%	7.2%	12.8%
Cisco Systems	USA	44.8	-0.5%	-0.2%	-5.7%	3.5%
Chevron	USA	118.8	1.2%	-2.6%	0.8%	9.2%
Walt Disney	USA	146.9	0.0%	-0.2%	11.0%	34.0%
Dow Inc	USA	53.9	2.3%	-0.1%	15.1%	-
Walgreens Boots Alliance	USA	60.6	-1.2%	-2.1%	9.6%	-11.3%
Goldman Sachs Group	USA	218.2	0.1%	-0.5%	4.1%	30.6%
Home Depot	USA	218.5	-1.1%	-7.6%	-7.9%	27.2%
IBM	USA	133.8	0.5%	-0.1%	-0.1%	17.7%
Intel	USA	58.2	0.6%	0.7%	11.9%	24.1%
Johnson & Johnson	USA	136.4	0.4%	4.2%	5.6%	5.7%
JPMorgan Chase & Co	USA	129.9	0.2%	1.0%	4.1%	33.1%
Coca-Cola	USA	53.0	-0.5%	0.6%	-1.7%	11.8%
McDonald's	USA	192.4	-0.9%	-0.9%	-3.5%	8.3%
3M	USA	165.1	-1.6%	-3.4%	-1.4%	-13.3%
Merck & Co	USA	85.5	0.2%	1.1%	5.1%	11.8%
Microsoft	USA	149.5	-0.1%	1.0%	9.6%	47.2%
NIKE	USA	92.2	-1.0%	1.0%	-3.6%	24.3%
Pfizer	USA	37.7	1.9%	3.3%	3.6%	-13.5%
Procter & Gamble	USA	120.3	-1.6%	-0.1%	-1.5%	30.9%
Travelers	USA	134.7	-0.5%	0.6%	3.5%	12.5%
UnitedHealth Group	USA	276.6	0.4%	8.1%	10.9%	11.0%
United Technologies	USA	147.3	0.4%	-0.5%	4.2%	38.3%
Visa	USA	179.9	-1.0%	0.1%	5.3%	36.3%
Verizon	USA	59.6	0.2%	0.5%	-1.9%	6.0%
Walmart	USA	119.9	0.6%	-0.7%	0.2%	28.7%
Exxon Mobil	USA	69.7	2.4%	1.7%	0.8%	2.2%

Materials

Company	국가	Close	(단위 : 각국 거래소 통화 기준)			
			1D	1W	1M	YTD
BHP Billiton	AUS	36.7	-1.4%	-0.2%	3.8%	7.3%
BASF	DEU	69.4	0.1%	-0.9%	3.5%	14.9%
Rio Tinto	AUS	93.3	-1.2%	1.0%	4.3%	18.9%
SABIC	SAU	94.1	-0.8%	2.2%	4.3%	-19.0%
Glencore	GBR	239.6	-1.0%	0.2%	3.6%	-17.8%
Vale S.A.	BRA	48.4	0.5%	3.0%	2.4%	-5.1%
Air Liquide S.A.	FRA	120.8	-0.2%	1.1%	4.0%	22.5%
Nutrien	CAN	61.8	-0.6%	-5.4%	-2.9%	-10.4%
Shin-Etsu Chemical	JAP	11,590.0	-0.6%	-1.5%	-3.5%	35.8%
LyondellBasell	USA	93.3	1.2%	-2.6%	6.1%	12.2%
Air Products & Chemicals	USA	237.6	-0.1%	-0.2%	14.8%	48.5%
Southern Copper	USA	37.1	0.4%	-0.2%	5.0%	20.6%
Linde PLC	USA	206.3	0.0%	-1.1%	7.7%	32.2%
Alcoa	USA	20.2	-1.1%	-4.0%	-2.8%	-24.2%

Energy

Company	국가	Close	(단위 : 각국 거래소 통화 기준)			
			1D	1W	1M	YTD
Royal Dutch Shell	GBR	2,263.0	-0.3%	-1.4%	-0.8%	-1.9%
Petro China	HKG	3.7	-1.1%	-1.3%	-8.5%	-24.8%
Total	FRA	48.9	0.2%	-0.5%	3.5%	5.8%
BP	GBR	497.3	0.0%	-1.8%	-0.4%	0.3%
China Petroleum	HKG	4.4	-0.9%	-0.5%	-3.9%	-20.9%
Schlumberger	USA	36.6	1.3%	5.5%	5.2%	1.5%
Petrobras	BRA	29.9	3.7%	1.9%	4.5%	31.6%
Reliance Industries	IND	1,537.6	-0.6%	5.1%	8.7%	37.2%
Equinor	NOR	173.6	1.5%	-2.3%	2.2%	-5.5%
Shenhua Energy	HKG	15.0	-0.8%	-1.3%	-3.6%	-12.4%
Conocophillips	USA	60.2	1.4%	5.2%	6.5%	-3.4%
CNOOC	HKG	11.7	-1.4%	-2.5%	-2.2%	-3.5%
ENI S.P.A.	ITA	14.0	0.2%	-0.7%	0.6%	2.1%
EOG Resources Inc	USA	73.3	1.7%	1.3%	5.4%	-15.9%
Rosneft Oil Co.	RUS	452.9	0.6%	-1.0%	8.5%	4.7%
Gazprom	RUS	254.4	2.6%	2.4%	8.1%	65.7%
Lukoil	RUS	6,087.5	0.0%	0.0%	3.9%	21.8%
Suncor Energy	CHN	42.1	0.9%	-0.9%	4.9%	10.4%
Enterprise Products Partners	USA	26.3	1.4%	0.5%	-4.5%	6.8%
Enbridge	CHN	50.1	-0.2%	0.2%	5.5%	18.2%
Occidental Petroleum	USA	39.1	1.7%	3.6%	-7.3%	-36.3%

Industrials

Company	국가	Close	(단위 : 각국 거래소 통화 기준)			
			1D	1W	1M	YTD
Honeywell Int'l	USA	176.5	-0.4%	-1.7%	4.5%	33.6%
Siemens	DEU	114.8	0.2%	0.1%	11.7%	17.9%
Union Pacific	USA	174.2	0.0%	-0.3%	2.0%	26.0%
Lockheed Martin	USA	390.3	-0.6%	0.0%	4.4%	49.0%
UPS	USA	119.5	0.4%	-3.7%	2.9%	22.5%
Airbus	FRA	134.0	-0.8%	-1.3%	10.0%	59.6%
Fedex	USA	152.1	-0.1%	-2.9%	-1.6%	-5.7%
General Dynamics	USA	183.0	-0.7%	-1.2%	1.7%	16.4%
Raytheon	USA	215.8	-0.6%	-0.4%	5.4%	40.7%
Northrop Grumman	USA	348.2	-1.4%	-2.1%	-1.2%	42.2%
Vinci	FRA	100.7	0.1%	-1.0%	4.0%	39.8%
Illinois Tool Works	USA	172.6	0.1%	-0.6%	6.8%	36.3%
Deutsche Post	DEU	34.0	-0.1%	-0.4%	8.4%	42.3%
Canadian National Railway	CAN	120.0	-0.4%	-2.9%	2.2%	18.6%

Consumer Discretionary

Company	국가	Close	(단위 : 각국 거래소 통화 기준)			
			1D	1W	1M	YTD
Amazon	USA	1,734.7	-0.6%	-1.1%	-1.8%	15.5%
Toyota Motor	JAP	7,716.0	0.4%	-1.0%	4.3%	20.4%
Comcast	USA	44.4	0.3%	-2.4%	-3.1%	30.3%
LVMH	FRA	394.5	-0.9%	-2.3%	4.7%	52.8%
Netflix	USA	311.7	2.1%	7.6%	16.9%	16.4%
Naspers	ZAF	220,700.0	-0.7%	3.9%	-2.4%	15.3%
Booking Holdings	USA	1,873.3	1.2%	0.4%	-7.4%	8.8%
Inditex	ESP	27.6	0.8%	-0.4%	-2.6%	23.3%
Volkswagen	DEU	176.9	1.2%	-1.4%	5.0%	27.2%
Daimler	DEU	51.0	2.3%	-0.1%	3.5%	11.1%
Charter Comm.	USA	474.7	-0.9%	-1.1%	8.6%	66.6%
Starbucks	USA	82.3	-1.6%	-2.5%	-1.4%	27.8%
Adidas	DEU	273.3	0.5%	3.2%	-2.1%	49.8%
Lowe's	USA	117.0	-0.7%	2.2%	4.0%	26.7%
Tesla	USA	354.8	0.7%	1.6%	38.8%	6.6%
TJX	USA	59.1	-0.3%	-0.1%	-2.1%	32.1%
Marriott International	USA	133.0	0.2%	-1.2%	9.0%	22.5%
Gree Electric Appliances	CHN	57.5	-2.4%	-2.8%	-2.3%	61.0%
Carnival	USA	43.0	-1.5%	-3.2%	1.1%	-12.7%
Sands China	HKG	37.1	-2.9%	-2.9%	-1.2%	8.2%
Nissan Motor	JAP	664.0	-1.0%	-3.2%	-2.7%	-24.6%

※ 작성자(SK증권 리서치센터)는 본 조사분석자료에 게재된 내용들이 외부의 부당한 압력이나 간섭없이 신의성실하게 작성되었음을 확인합니다. 자료 제공일 시점에서의 의견 및 추정치로 최종 실적과 오차가 발생할 수 있으며, 투자를 유도할 목적이 아니라 투자판단에 참고가 되는 정보제공을 목적으로 하고 있습니다. 투자시 투자자 자신의 판단과 책임하에 최종결정을 하시기 바랍니다. 본 자료는 당사의 저작물로서 모든 저작권은 당사에게 있으며, 어떠한 경우에도 당사의 동의 없이 복제, 대여, 전송, 재배포 될 수 없습니다.

MORNING CALL



2019-11-22, (금)

Consumer Staples

(단위 : 각국 거래소 통화 기준)

Company	국가	Close	1D	1W	1M	YTD
Nestle	CHE	103.2	-1.0%	-0.3%	0.7%	29.3%
AB Inbev	BEL	70.9	-0.4%	-1.5%	-14.4%	22.9%
Unilever	NLD	52.7	-1.0%	-1.8%	-1.9%	11.2%
Pepsico	USA	133.9	0.1%	0.4%	-2.0%	21.2%
Philip Morris	USA	83.5	0.0%	-0.2%	2.8%	25.0%
Kweichow Moutai	CHN	1,231.3	-0.2%	0.1%	5.2%	108.7%
BAT	GBR	2,971.5	3.9%	2.5%	11.4%	18.9%
L'oreal	FRA	255.5	-1.2%	-2.6%	6.8%	27.0%
Altria Group	USA	48.8	0.8%	4.7%	5.4%	-1.2%
AmBev	BRA	18.1	2.3%	3.6%	-3.7%	17.5%
Diageo	GBR	3,098.5	-0.5%	-0.8%	-0.5%	10.9%
Costco Wholesale	USA	300.3	-0.1%	-1.4%	0.1%	47.4%
Kraft Heinz	USA	30.2	-2.7%	-2.3%	6.1%	-29.7%
CVS Health	USA	74.9	0.0%	2.7%	12.6%	14.4%
Mondelez International	USA	52.1	-0.6%	-1.6%	-1.2%	30.1%

Telecommunication Services

(단위 : 각국 거래소 통화 기준)

Company	국가	Close	1D	1W	1M	YTD
AT&T	USA	37.6	1.1%	-3.5%	-1.5%	31.7%
China Mobile	HKG	61.0	-1.8%	-0.3%	-7.1%	-19.0%
NTT Docomo	JAP	2,996.5	0.7%	0.8%	4.4%	21.2%
Nippon Telegraph	JAP	5,520.0	0.4%	1.7%	3.6%	23.2%
Softbank	JAP	4,152.0	-1.6%	-3.2%	-3.4%	13.7%
Deutsche Telekom	DEU	15.1	0.0%	-0.6%	-6.3%	1.8%
Vodafone	GBR	152.0	-0.2%	-4.7%	-5.0%	-0.6%
KDDI	JAP	3,157.0	1.3%	-0.6%	5.9%	20.3%
America Movil SAB	MEX	15.2	-0.5%	-0.4%	-1.9%	8.8%
T-Mobile	USA	77.7	0.1%	1.1%	-4.9%	22.2%
Telefonica	ESP	6.7	-0.5%	-0.1%	-6.6%	-9.1%
Orange	FRA	14.7	0.3%	3.0%	-1.4%	4.0%
Singapore Telecom	SGP	3.3	-0.3%	-1.2%	0.0%	11.3%
Emirates Telecom	ARE	16.5	-0.7%	-1.1%	-1.0%	-2.7%
Saudi Telecom	SAU	99.7	-0.3%	0.7%	-1.3%	9.0%
Bell Canada Enterprises	CAN	63.8	-0.2%	-0.5%	-0.1%	18.3%

Health Care

(단위 : 각국 거래소 통화 기준)

Company	국가	Close	1D	1W	1M	YTD
Novartis	CHE	89.6	-0.3%	1.5%	4.2%	20.6%
Roche Holding	CHE	302.9	0.0%	3.0%	4.8%	24.4%
AbbVie	USA	86.5	-0.8%	-1.3%	11.1%	-6.2%
Amgen	USA	227.8	1.0%	4.3%	11.2%	17.0%
Novo Nordisk	DNK	362.8	-1.6%	-6.7%	0.5%	21.8%
Abbott Laboratories	USA	83.7	-0.3%	-0.5%	3.9%	15.7%
Medtronic	USA	110.5	-1.2%	1.2%	5.7%	21.5%
Bristol Myers Squibb	USA	56.9	0.8%	-2.8%	4.5%	9.4%
Sanofi	FRA	84.9	2.4%	3.9%	3.4%	12.2%
Gilead Sciences	USA	65.7	1.3%	3.0%	-0.2%	5.1%
Bayer	DEU	68.6	-0.2%	-2.5%	6.1%	13.2%
GlaxoSmithKline	GBR	1,701.6	0.3%	0.0%	2.8%	14.1%
Astrazeneca	GBR	7,336.0	1.1%	0.3%	7.8%	24.9%
Thermo Fisher	USA	305.3	-0.7%	1.5%	8.7%	36.4%
Eli Lilly & Co.	USA	114.8	0.1%	3.0%	4.5%	-0.8%
Celgene	USA	108.2	0.0%	-1.6%	3.4%	68.9%

Utilities

(단위 : 각국 거래소 통화 기준)

Company	국가	Close	1D	1W	1M	YTD
Nextera Energy	USA	235.1	0.0%	2.3%	-0.5%	35.3%
Enel S.P.A	ITA	6.8	-0.4%	-1.5%	-0.9%	34.3%
Yangtze Power	CHN	18.0	-0.7%	1.1%	2.2%	13.4%
Duke Energy	USA	86.7	-0.5%	-1.8%	-9.1%	0.4%
Iberdrola	ESP	8.9	-0.3%	0.7%	-2.6%	26.4%
Southern Co/the	USA	62.7	-0.2%	0.5%	2.0%	42.7%
Dominion Energy	USA	83.0	0.1%	1.8%	0.2%	16.2%
EDF	FRA	9.2	0.0%	0.4%	0.7%	-33.0%
Engie	FRA	14.0	-1.1%	-2.7%	-6.3%	11.9%
Exelon	USA	44.4	-2.1%	-0.5%	-1.9%	-1.6%
National Grid	GBR	888.1	-0.6%	-0.6%	-2.5%	16.2%
AEP	USA	91.1	-0.4%	1.6%	-3.3%	21.8%
HK & China Gas	HKG	15.0	-0.9%	0.4%	-2.1%	1.7%
Sempra Energy	USA	146.8	-0.7%	0.9%	-0.1%	35.7%

Information Technology

(단위 : 각국 거래소 통화 기준)

Company	국가	Close	1D	1W	1M	YTD
Alphabet	USA	1,300.1	-0.1%	-0.7%	4.7%	24.4%
Tencent	HKG	329.4	-1.8%	3.0%	0.5%	4.9%
Alibaba	USA	184.9	1.4%	1.1%	8.8%	34.9%
Facebook	USA	197.9	0.2%	2.5%	8.5%	51.0%
Taiwan Semicon	TWN	311.0	-0.8%	2.5%	5.8%	37.9%
Oracle	USA	56.2	0.0%	0.2%	3.9%	24.5%
Nvidia	USA	210.2	-0.5%	0.2%	7.4%	57.4%
SAP	DEU	122.4	0.4%	0.4%	3.4%	40.8%
Adobe Systems	USA	298.8	-0.4%	1.4%	14.4%	32.1%
Texas Instruments	USA	116.1	-0.1%	-1.3%	-9.7%	22.9%
Broadcom	USA	315.3	1.1%	2.0%	9.7%	24.0%
Paypal	USA	102.6	-1.5%	-1.1%	5.3%	22.0%
ASML	NLD	242.8	-0.8%	-0.5%	4.7%	77.0%
Baidu	USA	115.7	0.7%	-2.2%	11.6%	-27.1%
Qualcomm	USA	85.1	-0.6%	-5.9%	8.5%	49.6%
Micron Technology	USA	45.6	0.0%	-2.7%	2.0%	43.6%
Tokyo Electron	JAP	21,735.0	-3.4%	-2.3%	-0.2%	73.7%
Nintendo	JAP	43,000.0	0.1%	2.9%	11.5%	46.8%
Applied Materials	USA	56.4	-5.4%	-0.9%	8.6%	72.4%

Financials

(단위 : 각국 거래소 통화 기준)

Company	국가	Close	1D	1W	1M	YTD
Berkshire Hathaway	USA	325,102.0	-0.5%	-1.3%	2.8%	6.2%
Ind&Comm BOC	CHN	5.7	-1.2%	-0.3%	-1.4%	8.3%
Bank of America	USA	32.8	0.5%	0.4%	5.3%	33.3%
Construction BOC	HKG	6.3	-2.0%	1.5%	-0.5%	-2.9%
Wells Fargo	USA	53.6	0.0%	0.1%	5.8%	16.2%
PingAn Insurance	HKG	91.1	-0.8%	-0.1%	-3.5%	31.7%
Agricultural Bank	HKG	3.2	-1.5%	0.0%	-0.3%	-7.3%
HSBC Holdings	GBR	569.7	-1.2%	-0.1%	-6.7%	-11.9%
Citi Group	USA	73.9	0.0%	0.1%	2.6%	42.0%
Bank of China	HKG	3.2	-1.9%	0.3%	-0.6%	-6.2%

Real Estate

(단위 : 각국 거래소 통화 기준)

Company	국가	Close	1D	1W	1M	YTD
Ameican Tower	USA	213.5	-2.0%	0.8%	-5.8%	35.0%
China Vanke	HKG	28.4	-1.4%	1.4%	-1.9%	6.6%
Simon Property	USA	146.5	-1.2%	-4.6%	-5.2%	-12.8%
SHKP Ltd	HKG	110.2	-0.6%	2.0%	-4.5%	-1.3%
Country Garden	HKG	10.9	-1.6%	0.4%	2.1%	14.2%
Crown Castle Int'l	USA	135.5	-1.1%	1.3%	-4.1%	24.7%
China Evergrande	HKG	19.2	-2.1%	1.4%	3.1%	-18.3%
Overseas land&Invest	HKG	26.2	-1.5%	1.9%	-0.4%	-2.6%

※ 작성자(SK증권 리서치센터)는 본 조사분석자료에 게재된 내용들이 외부의 부당한 압력이나 간섭없이 신의성실하게 작성되었음을 확인합니다. 자료 제공일 시점에서의 의견 및 추정치로 최종 실적과 오차가 발생할 수 있으며, 투자를 유도할 목적이 아니라 투자판단에 참고가 되는 정보제공을 목적으로 하고 있습니다. 투자자 투자자 자신의 판단과 책임하에 최종결정을 하시기 바랍니다. 본 자료는 당사의 저작물로서 모든 저작권은 당사에게 있으며, 어떠한 경우에도 당사의 동의 없이 복제, 대여, 전송, 재배포 될 수 없습니다.