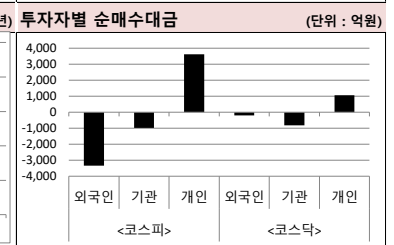
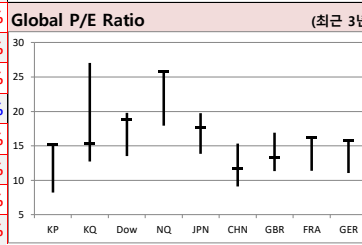
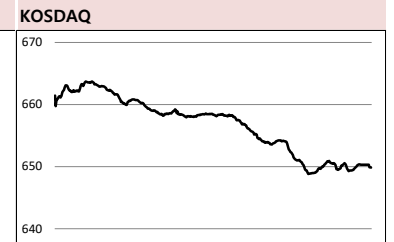




Global Indices		(단위: pt, 10억 원지통화)							
	Close	시가총액	1D	1W	1M	3M	YTD	3Y	
KOSPI	2,125.3	1,375,815.2	-1.3%	0.1%	2.9%	8.4%	4.1%	7.6%	
KOSDAQ	649.9	227,868.3	-1.9%	-1.8%	0.1%	7.1%	-3.8%	4.8%	
Dow Jones	27,821.1	7,876.4	-0.4%	0.1%	3.7%	7.2%	19.3%	47.5%	
Nasdaq	8,526.7	13,301.3	-0.5%	0.5%	4.5%	7.3%	28.5%	60.2%	
S&P 500	3,108.5	26,873.1	-0.4%	0.5%	3.4%	7.2%	24.0%	42.5%	
UK	7,262.5	1,937.6	-0.8%	-1.2%	1.4%	1.9%	7.9%	7.2%	
Germany	13,158.1	1,222.7	-0.5%	-0.5%	3.2%	12.9%	24.6%	23.4%	
France	5,894.0	1,810.9	-0.3%	-0.2%	4.3%	10.3%	24.6%	30.9%	
Japan	23,148.6	380,461.5	-0.6%	-0.7%	2.7%	12.0%	15.7%	28.8%	
China	2,911.1	32,531.1	-0.8%	0.2%	-1.0%	1.1%	16.7%	-8.8%	
Brazil	105,864.2	3,221.0	0.0%	-0.2%	-0.1%	6.7%	20.5%	76.6%	
Vietnam	1,000.6	3,411,139.0	-0.8%	-1.2%	1.7%	1.6%	12.1%	48.6%	
India	40,651.6	72,781.7	0.4%	1.3%	3.4%	8.9%	12.1%	55.5%	
Russia	2,936.5	41,389.9	-0.2%	0.1%	6.3%	9.9%	23.9%	44.1%	



**Global Market**

**미국 증시** - 미-중 1단계 무역협약의 내년으로 미루어질 수 있다는 우려감에 하락

- 미-중이 추가관세 철폐, 농산물 구입 등 쟁점에 합의하지 못하고 있다는 소식이 악재로 작용
- 트럼프 대통령은 합의를 원하는 것은 중국이며, 미국은 현상황에 만족한다고 발언

**China Region Market**

**중화권 증시** - 무역협상에 대한 불안감으로 중국 증시 하락 마감...상하이 지수 0.78% ↓

- 미 의회의 홍콩인권법 통과로 무역협상에 대한 불안감이 커져 투심이 위축
- 업종별로는 농업재배, 금, 희토류 등이 강세

**유럽 증시** - 홍콩을 둘러싼 미-중간의 갈등이 격화되면서 하락

- 전날 미 의회가 홍콩 인권 법안을 통과시키며 따라 무역협상에 대한 불안감이 증시에 악영향
- 독-프-영 주요 증시는 모두 소폭 하락, 범유럽 지수 Stoxx 50 역시 전일대비 0.34% ↓

**중화권 이슈** - 중국 정부, 2018년 GDP 수정 발표 예고

- 중국 5G 폰 가격 급락, 기존의 80~100만원대에서 30~60만원대까지 하락
- 중국, 제조업 혁신을 위해 1,472억 위안(약 24.5조원) 규모 국가 펀드 조성

**일본 증시** - 미-중 관계 악화 경계감으로 하락, 닛케이225 0.62% ↓

- 홍콩인권법 통과 등 미-중 1단계 협상에 대한 악재가 늘어남에 따라 수출주도주가 하락을 주도
- 중국의 기준금리를 5bp인하와 경기부양책에 대한 기대감이 추가적인 하락을 제한

**Today's Event**

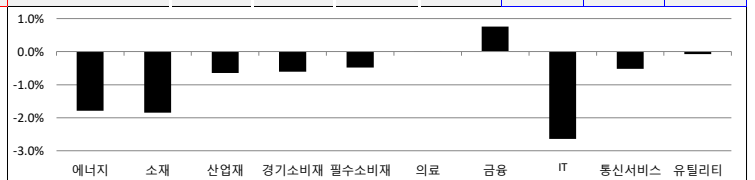
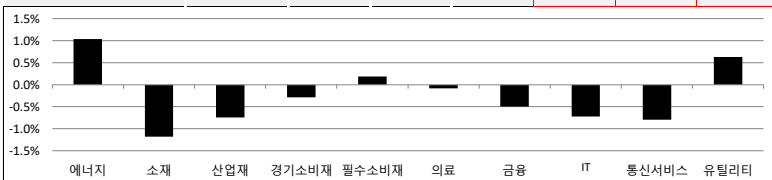
- 미국 10월 경기선행지수
- 미국 10월 기준주택판매
- 미국 11월 필라델피아 연준제조업 지수
- 일본 9월 전산업지수
- 한국 3분기 가계신용(잠정)
- 미국 정부 임시 예산안 마감일
- 케이알피엔이 추가상장(유상증자)
- SK바이오팜, 뇌전증치료제 美품목허가 여부
- 에이치엔티 변경상장(주식분할)
- 뉴인텍 추가상장(유상증자)

**국내 증시** - 미-중 무역협상 불확실성에 코스피 2,120선까지 후퇴

- 미국 상원에서 '홍콩인권법'이 통과되어 무역협상을 둘러싼 불확실성이 증대되면서 하락
- 시총 상위종목에서는 삼성바이오로직스(0.13%), 셀트리온(0.54%) 등 상승, LG화학(-2.52%) 등 하락

S&P 500 Sector							
	1D	1W	1M	3M	YTD	2Y	3Y
에너지	1.0%	-1.4%	1.0%	2.1%	2.0%	-12.7%	-17.0%
소재	-1.2%	-1.3%	3.5%	5.4%	17.4%	1.8%	23.0%
산업재	-0.7%	-0.3%	4.9%	9.3%	26.2%	14.6%	29.5%
경기소비재	-0.3%	-0.4%	-2.1%	1.8%	20.7%	26.5%	46.4%
필수소비재	0.2%	0.4%	1.1%	2.5%	21.1%	12.2%	22.3%
의료	-0.1%	2.3%	6.4%	7.8%	12.8%	20.7%	40.4%
금융	-0.5%	0.3%	4.1%	12.3%	24.3%	13.0%	34.0%
IT	-0.7%	0.5%	6.3%	10.2%	40.2%	37.9%	91.6%
통신서비스	-0.8%	0.2%	3.0%	6.8%	27.0%	20.3%	11.0%
유틸리티	0.6%	1.0%	-1.7%	2.6%	19.0%	13.7%	36.7%

Korea Sector							
	1D	1W	1M	3M	YTD	2Y	3Y
에너지	-1.8%	-1.2%	-3.0%	-0.9%	-9.3%	-20.7%	3.5%
소재	-1.8%	-0.8%	0.1%	-1.2%	-13.3%	-30.6%	-9.2%
산업재	-0.6%	0.6%	2.4%	8.1%	-5.7%	-17.3%	-12.8%
경기소비재	-0.6%	1.0%	2.1%	8.4%	12.8%	-13.2%	1.1%
필수소비재	-0.5%	-0.7%	1.5%	8.9%	-5.3%	-24.7%	-14.0%
의료	0.0%	2.2%	5.0%	11.9%	-26.3%	-30.3%	33.0%
금융	0.8%	2.4%	3.2%	9.1%	-3.4%	-20.6%	-5.5%
IT	-2.6%	-0.8%	3.7%	14.1%	31.0%	-4.4%	61.9%
통신서비스	-0.5%	4.4%	7.8%	10.5%	21.5%	31.5%	47.4%
유틸리티	-0.1%	2.7%	7.8%	8.7%	-15.4%	-23.3%	-36.5%



Fixed Income				Commodity					
	Close	1D	1M	YTD		Close	1D	1M	YTD
국고채 3년	1.443	-3.7	3.1	-38.0	국제유가(WTI)	57.11	3.4%	7.1%	25.8%
국고채 10년	1.666	-5.9	-0.3	-29.0	VIX Index	12.78	-0.6%	-8.7%	-49.7%
미국채 2년	1.576	-2.0	-4.5	-91.2	천연가스	2.56	2.1%	14.5%	-12.9%
미국채 10년	1.745	-3.8	-5.4	-93.9	CRB상품지수	178.96	1.0%	2.4%	5.4%
일본 국채 10년	-0.106	-2.6	1.9	-10.9	금(Comex)	1,472.00	-0.2%	-0.7%	14.9%
중국 국채 10년	3.163	0.0	-45.3	-61.1	BDI(Baltic Dry)	1,304.00	0.0%	-29.4%	2.6%
독일 국채 10년	-0.347	-0.8	-0.3	-58.9	구리	264.75	-0.3%	0.0%	0.6%

Currency				
	Close	1D	1M	YTD
달러인덱스(pt)	97.90	0.0%	0.6%	1.9%
원/달러(원)	1,170.05	0.2%	-0.2%	4.9%
엔/달러(엔)	108.61	0.1%	0.0%	-1.0%
달러/유로(달러)	1.11	0.0%	-0.7%	-3.4%
원/홍콩달러(원)	149.52	0.2%	0.1%	5.1%
원/위안(원)	166.37	0.1%	0.4%	2.8%
달러/파운드(달러)	1.29	0.0%	-0.3%	1.4%

※ 작성자(SK증권 리서치센터)는 본 조사분석자료에 게재된 내용들이 외부의 부당한 압력이나 간섭없이 신의성실하게 작성되었음을 확인합니다. 자료 제공일 시점에서의 의견 및 추정치로 최종 실적과 오차가 발생할 수 있으며, 투자를 유도할 목적이 아니라 투자판단에 참고가 되는 정보제공을 목적으로 하고 있습니다. 투자자 투자자 자신의 판단과 책임하에 최종결정을 하시기 바랍니다. 본 자료는 당사의 저작물로서 모든 저작권은 당사에게 있으며, 어떠한 경우에도 당사의 동의 없이 복제, 대여, 전송, 재배포 될 수 없습니다.



# MORNING CALL



2019-11-21, (목)

일일 상승률 상위 종목			일일 하락률 상위 종목		
종목명	시가총액	수익률	종목명	시가총액	수익률
루미마이크로	3,056	21.6%	인트로메딕	1,221	-21.5%
파인텍	1,084	17.2%	국일제지	8,458	-15.0%
아시아나HDT	2,853	15.3%	아이큐어	2,078	-12.6%
오성첨단소재	1,874	13.2%	한창	1,044	-12.2%
KT서브마린	1,033	12.1%	엘엠에스	1,704	-11.3%
셀리버리	4,989	11.5%	남선알미늄	3,625	-11.1%
슈프리마	2,281	11.4%	큐로컴	1,656	-10.4%
STX중공업	1,024	10.6%	에이프로젠 KIC	3,689	-10.1%
인텔리안테크	2,383	10.3%	알테오젠	6,061	-8.8%
제루투세븐	2,063	9.6%	코리아씨리트	2,312	-8.1%
아가방컴퍼니	1,357	9.3%	SM Life Design	1,110	-8.0%
한국테크놀로지	1,342	7.5%	에스티큐브	3,149	-7.9%
장원테크	1,080	7.0%	SIMPAC	2,022	-7.8%
덕산하이메달	1,849	6.8%	에이비프로바이오	1,360	-7.7%
솔리드	2,787	6.0%	에스티아이	2,786	-7.6%
큐브엔터	1,260	5.6%	바이오솔루션	2,616	-7.5%
아나패스	2,750	5.4%	에이프로젠제약	2,707	-7.4%
다스코	1,072	5.1%	지엔코	1,230	-7.0%
STX	1,671	5.1%	APS홀딩스	1,972	-7.0%
HSD엔진	1,560	4.8%	인터플렉스	3,651	-6.9%

16만

뭔가 좋아하는 사람들이 벌써 이렇게나

**시럽웰스 회원 16만 돌파!**

시럽웰스님 외 160,000명이 좋아합니다

스마트하게 돈 버는 지갑, 시럽웰스

membership Wealth

주요 투자자별 순매수/순매도 상위 종목 (단위: 억원)

<외국인 순매수 상위>			<외국인 순매도 상위>			<기관 순매수 상위>			<기관 순매도 상위>			<개인 순매수 상위>			<개인 순매도 상위>								
종목명	매수대금	종목명	매도대금	종목명	매수대금	종목명	매도대금	종목명	매수대금	종목명	매도대금	종목명	매수대금	종목명	매도대금								
KB금융	301.1	삼성전자	-1,570.2	한국전력	142.2	SK	-139.6	삼성전자	1,283.3	KB금융	-198.0	신한지주	90.0	SK하이닉스	-601.1	삼성전자	112.6	KB금융	-107.6	SK하이닉스	551.3	메지온	-134.0
에이치엘비	25.3	휠라코리아	-196.6	NAVER	75.0	SK이노베이션	-85.5	휠라코리아	281.8	하나금융지주	-74.4	메지온	67.9	LG화학	-156.3	메지온	63.6	휠라코리아	-84.8	SK이노베이션	186.9	한국전력	-73.7
한미약품	62.9	NAVER	-155.2	아모레퍼시픽	58.4	기업은행	-76.2	LG화학	177.7	한미약품	-70.0	한미약품	62.9	POSCO	-109.7	삼성화재	39.4	AP시스템	-75.3	AP시스템	90.8	SK	-61.9
하나금융지주	62.9	POSCO	-109.7	삼성화재	39.4	AP시스템	-75.3	AP시스템	90.8	SK	-61.9	웅진코웨이	59.6	SK이노베이션	-104.5	엔씨소프트	38.7	신한지주	-62.9	POSCO	89.9	카카오	-61.1
오리온	50.0	SK	-101.0	아시안항공	36.5	LG이노텍	-53.6	NAVER	74.7	웅진코웨이	-54.6	오리온	50.0	현대차	-76.4	슈프리마	32.9	CJ ENM	-51.7	KT&G	64.5	슈프리마	-44.1
솔브레인	41.2	한국전력	-67.2	인텔리안테크	32.4	한화케미칼	-48.2	고려아연	62.8	에코프로비엠	-34.5	네패스	35.6	아모레퍼시픽	-63.5	에코프로비엠	30.7	오리온	-48.0	삼성SDI	58.8	삼성화재	-34.3
삼성바이오로직스	31.8	아모레퍼시픽	-63.5	에코프로비엠	30.7	오리온	-48.0	삼성SDI	58.8	삼성화재	-34.3	아프리카TV	30.4	한미사이언스	-59.6	LG	30.1	삼성전기	-47.1	S-Oil	52.4	남선알미늄	-34.1
만도	29.6	LG전자	-54.4	이오테크닉스	23.9	동진세미캠	-46.0	대한항공	49.4	키움증권	-32.3	신라젠	28.7	엔씨소프트	-44.6	코오롱인더	22.8	이마트	-43.9	기업은행	47.7	네패스	-32.1
신라젠	28.7	엔씨소프트	-44.6	코오롱인더	22.8	이마트	-43.9	기업은행	47.7	네패스	-32.1	LG이노텍	26.8	현대제철	-43.3	오렌지라이프	22.2	S-Oil	-40.4	CJ ENM	46.6	인텔리안테크	-32.0
에이치엘비	25.3	KT&G	-41.2	NHN	22.2	원익IPS	-38.9	현대엘리베이	46.5	삼성바이오로직스	-31.1	에이치엘비	25.3	스튜디오드래곤	-37.3	에치에프알	21.0	필어비스	-36.7	현대제철	46.1	신라젠	-28.1
오성첨단소재	24.4	스튜디오드래곤	-37.3	에치에프알	21.0	필어비스	-36.7	현대제철	46.1	신라젠	-28.1	미래에셋대우	23.1	현대엘리베이	-37.1	키움증권	20.5	에이치엘비	-34.2	현대미포조선	45.7	기아차	-27.3
기아차	22.8	고려아연	-36.5	제이콘텐트리	20.2	LG디스플레이	-33.0	스튜디오드래곤	45.6	셀트리온	-27.1												

후강통(Shanghai-Hongkong Link) 시가총액 상위기업 수익률 (단위: CNY, %)      선강통(Shenzhen-Hongkong Link) 시가총액 상위기업 수익률 (단위: CNY, %)

코드	종목명	시가총액(M)	Close	수익률	코드	종목명	시가총액(M)	Close	수익률
600519 C1 Equity	KWEICHOW MOUTAI CO LTD-A	1,549,834.0	1,233.75	0.12%	000858 C2 Equity	WULIANGYE YIBIN CO LTD-A	520,135.5	134.00	0.37%
601012 C1 Equity	LONGI GREEN ENERGY TECHNOL.	84,945.8	22.52	-1.18%	000333 C2 Equity	MIDEA GROUP CO LTD-A	396,558.3	57.15	-1.18%
601318 C1 Equity	PING AN INSURANCE GROUP CO	1,568,861.7	88.05	-0.94%	000001 C2 Equity	PING AN BANK CO LTD-A	307,583.8	15.85	-3.41%
600183 C1 Equity	SHENGYI TECHNOLOGY CO LTD	51,032.2	22.42	-0.31%	002415 C2 Equity	HANGZHOU HIKVISION DIGITA	314,833.4	33.69	-0.88%
600276 C1 Equity	JIANGSU HENGRUI MEDICINE C-A	420,167.3	95.00	-0.66%	000651 C2 Equity	GREE ELECTRIC APPLIANCES I-A	354,085.9	58.86	-1.01%
603288 C1 Equity	FOSHAN HAITIAN FLAVOURING	308,652.2	114.30	0.55%	002304 C2 Equity	JIANGSU YANGHE BREWERY -A	149,538.4	99.23	1.26%
601888 C1 Equity	CHINA INTERNATIONAL TRAVEL	168,713.4	86.41	-0.62%	002157 C2 Equity	JIANGXI ZHENGHANG TECH -A	36,767.3	15.10	-1.95%
600887 C1 Equity	INNER MONGOLIA YILI INDUS-A	179,316.4	29.41	-1.34%	002475 C2 Equity	LUXSHARE PRECISION INDUSTF	185,610.4	34.70	-2.03%
600009 C1 Equity	SHANGHAI INTERNATIONAL AIR	147,161.8	76.37	0.35%	002241 C2 Equity	GOERTEK INC -A	65,713.4	20.25	-3.48%
600031 C1 Equity	SANY HEAVY INDUSTRY CO LTD	122,712.1	14.58	-0.48%	002402 C2 Equity	SHENZHEN H&T INTELLIGENT	10,282.3	12.02	-2.75%

※ 작성자(SK증권 리서치센터)는 본 조사분석자료에 게재된 내용들이 외부의 부당한 압력이나 간섭없이 신의성실하게 작성되었음을 확인합니다. 자료 제공일 시점에서의 의견 및 추정치로 최종 실적과 오차가 발생할 수 있으며, 투자를 유도할 목적이 아니라 투자판단에 참고가 되는 정보제공을 목적으로 하고 있습니다. 투자시 투자자 자신의 판단과 책임하에 최종결정을 하시기 바랍니다. 본 자료는 당사의 저작물로서 모든 저작권은 당사에게 있으며, 어떠한 경우에도 당사의 동의 없이 복제, 대여, 전송, 재배포 될 수 없습니다.





코스피 & 코스닥 섹터별 시가총액 상위 종목 수익률(국내)

(단위 : 억원 / 원)

섹터	코드	종목명	시가총액	Close	1D	1W	YTD	코드	종목명	시가총액	Close	1D	1W	YTD
에너지 Energy	A096770	SK이노베이션	143,322	155,000	-2.2%	-1.3%	-13.7%	A009830	한화케미칼	29,470	18,250	-2.7%	-1.6%	-9.7%
	A010950	S-Oil	106,616	94,700	-1.5%	-1.7%	-3.1%	A002380	KCC	22,697	215,000	-2.5%	-4.9%	-30.4%
	A078930	GS	46,132	49,650	-0.9%	0.1%	-3.8%	A011780	금호석유	21,998	72,200	-2.6%	-1.9%	-17.3%
	A018670	SK가스	7,880	86,200	-0.4%	2.1%	21.9%	A047050	포스코인터내셔널	23,503	19,050	-1.3%	1.1%	4.7%
	A002960	한국셀석유	4,355	335,000	0.0%	-0.2%	-0.5%	A010060	OCI	14,930	62,600	-2.6%	-0.8%	-41.5%
	A017940	E1	3,382	49,300	-0.7%	-1.1%	-11.7%	A011790	SKC	16,909	45,050	-1.6%	-0.3%	25.8%
소재 Materials	A051910	LG화학	218,483	309,500	-2.5%	-1.6%	-10.8%	A036490	SK머티리얼즈	18,385	174,300	-2.2%	-1.6%	15.4%
	A005490	POSCO	193,991	222,500	-1.3%	0.7%	-8.4%	A036830	솔브레인	12,457	71,600	-1.8%	-6.2%	50.6%
	A010130	고려아연	78,405	415,500	-2.0%	-2.5%	-3.9%	A178920	SKC코오롱PI	10,293	35,050	-2.6%	1.0%	5.6%
	A011170	롯데케미칼	75,920	221,500	-0.7%	-0.7%	-20.0%	A005290	동진세미켐	7,609	14,800	-5.4%	-6.9%	102.5%
	A004020	현대제철	41,835	31,350	-1.9%	-1.9%	-30.7%	A278280	천보	5,960	59,600	-1.0%	2.8%	26.0%
	A003410	쌍용양회	28,367	5,630	-0.9%	-2.4%	-10.5%	A078130	국일제지	8,458	6,980	-15.0%	19.3%	489.0%
산업재 Industrials	A028260	삼성물산	194,432	102,500	-0.5%	2.0%	-2.8%	A010140	삼성중공업	42,714	6,780	-1.3%	-3.4%	-8.5%
	A034730	SK	191,380	272,000	-0.2%	3.4%	4.6%	A000720	현대건설	48,217	43,300	-2.5%	-0.2%	-20.7%
	A003550	LG	126,829	73,500	-0.5%	1.8%	5.2%	A004990	롯데지주	38,187	36,400	-0.8%	1.7%	-30.9%
	A009540	한국조선해양	82,097	116,000	0.0%	0.9%	-9.7%	A047810	한국항공우주	36,943	37,900	0.8%	0.4%	18.8%
	A086280	현대글로벌비스	57,000	152,000	0.3%	0.3%	17.8%	A012750	에스원	36,403	95,800	-0.4%	1.6%	-4.7%
	A267250	현대중공업지주	54,560	335,000	-1.5%	-1.5%	-3.2%	A000120	CJ대한통운	36,272	159,000	-0.6%	0.6%	-4.8%
자유소비재 Consumer Discretionary	A005380	현대차	266,017	124,500	-0.4%	0.0%	5.1%	A028300	에이치엘비	54,666	136,500	0.2%	-1.4%	70.8%
	A012330	현대모비스	243,985	256,000	-0.4%	6.0%	34.7%	A035760	CJ ENM	32,543	148,400	-1.5%	-1.6%	-26.5%
	A000270	기아차	177,346	43,750	0.6%	2.2%	29.8%	A034230	파라다이스	17,370	19,100	-3.3%	-1.3%	1.3%
	A066570	LG전자	116,026	70,900	-1.4%	3.1%	13.8%	A028150	GS홈쇼핑	9,752	148,600	-0.9%	-2.8%	-17.3%
	A035250	강원랜드	65,787	30,750	-2.2%	-2.1%	-3.9%	A025980	아난티	10,049	11,900	-2.1%	-1.7%	-36.5%
	A021240	웅진코웨이	67,896	92,000	0.9%	3.7%	24.2%	A033290	코웰패션	5,095	5,630	-2.1%	-4.3%	18.4%
필수소비재 Consumer Staples	A051900	LG생활건강	189,449	1,213,000	-0.2%	0.3%	10.2%	A282330	BGF리테일	30,765	178,000	-1.1%	-1.4%	-12.8%
	A033780	KT&G	135,782	98,900	0.0%	-1.6%	-2.6%	A139480	이마트	35,263	126,500	-4.2%	-1.2%	-30.7%
	A090430	아모레퍼시픽	105,810	181,000	-0.6%	-0.6%	-13.6%	A007070	GS리테일	30,646	39,800	-0.5%	-1.2%	-1.7%
	A002790	아모레G	64,730	78,500	-0.1%	0.4%	8.2%	A007310	오뚜기	20,297	563,000	-0.2%	-2.1%	-22.2%
	A271560	오리온	43,094	109,000	0.5%	1.4%	-9.2%	A000080	하이진트로	21,531	30,700	1.0%	5.0%	84.9%
	A097950	CJ제일제당	37,334	248,000	-0.6%	-2.4%	-25.0%	A026960	동서	17,348	17,400	-0.3%	-0.9%	-2.8%
의료 Health Care	A207940	삼성바이오로직스	264,329	399,500	0.1%	2.6%	3.4%	A091990	셀트리온헬스케어	74,123	51,500	0.6%	1.4%	-31.6%
	A068270	셀트리온	236,783	184,500	0.5%	1.9%	-17.1%	A084990	헬릭스미스	20,730	96,800	-3.4%	-0.8%	-51.5%
	A128940	한미약품	38,901	335,000	1.7%	7.4%	-27.8%	A145020	휴젤	19,834	387,400	-2.1%	-1.9%	1.6%
	A008930	한미사이언스	25,444	39,300	-0.6%	-1.0%	-50.3%	A086900	메디톡스	16,986	292,100	-1.3%	2.0%	-49.5%
	A000100	유한양행	27,535	215,500	-0.7%	0.7%	5.4%	A140410	메지온	13,320	153,000	-5.6%	-31.6%	66.3%
	A069620	대웅제약	15,584	134,500	-2.2%	-0.4%	-28.7%	A067630	에이치엘비생명과학	12,657	26,900	1.3%	-10.3%	56.4%
IT Information Technology	A005930	삼성전자	3,104,287	52,000	-2.8%	-1.0%	34.4%	A032500	케이엠티브유	18,926	47,550	-0.8%	-7.3%	331.3%
	A000660	SK하이닉스	602,058	82,700	-3.1%	-0.8%	36.7%	A240810	원익IPS	15,118	30,800	-5.5%	-1.0%	53.2%
	A018260	삼성에스디에스	155,529	201,000	-0.3%	2.3%	-1.5%	A056190	에스에프에이	15,405	42,900	-3.7%	0.0%	24.0%
	A006400	삼성SDI	162,284	236,000	-2.7%	0.6%	7.8%	A098460	고영	13,370	97,600	-2.8%	-3.8%	18.3%
	A034220	LG디스플레이	50,631	14,150	-2.4%	-1.7%	-21.6%	A039030	이오테크닉스	11,334	92,000	0.8%	0.9%	90.5%
	A011070	LG이노텍	27,572	116,500	-2.5%	-2.1%	34.8%	A218410	RFHIC	8,144	34,300	-1.4%	-1.9%	39.4%
	A012510	더존비즈온	21,780	73,400	-2.8%	-1.7%	41.4%	A058470	리노공업	9,023	59,200	0.3%	8.4%	25.8%
	A020150	일진머티리얼즈	17,799	38,600	-3.0%	-3.9%	-5.9%	A046890	서울반도체	7,813	13,400	-1.8%	-1.5%	-30.8%
	A307950	현대오토에버	10,710	51,000	-1.0%	-1.9%	-42.5%	A006490	인스코비	2,974	3,150	-3.4%	-14.9%	-36.6%
	A017670	SK텔레콤	197,423	244,500	-0.4%	1.0%	-9.3%	A036630	세종텔레콤	2,383	397	-1.0%	-0.3%	-15.9%
통신서비스 Telecommunication	A030200	KT	71,414	27,350	-0.2%	0.4%	-8.2%	A065530	전파기지국	1,887	3,570	-1.4%	-5.7%	41.7%
	A032640	LG유플러스	60,907	13,950	-0.4%	0.4%	-21.0%	A000810	삼성화재	112,278	237,000	1.5%	4.2%	-11.9%
	A055550	신한지주	209,596	44,200	1.0%	2.1%	11.6%	A086790	하나금융지주	109,738	36,550	0.4%	2.7%	0.8%
금융 Financials	A105560	KB금융	192,122	45,950	2.3%	5.9%	-1.2%	A316140	우리금융지주	88,478	12,250	0.4%	1.2%	-19.9%
	A032830	삼성생명	147,000	73,500	0.0%	-1.3%	-9.9%	A015350	부산가스	4,015	36,500	-0.5%	-1.0%	-2.1%
	A015760	한국전력	180,713	28,150	0.2%	3.3%	-15.0%	A004690	삼천리	3,475	85,700	-1.0%	-0.7%	-5.8%
유틸리티 Utilities	A036460	한국가스공사	36,510	39,550	-1.7%	-1.3%	-18.0%	A017390	서울가스	3,660	73,200	1.7%	2.5%	-14.3%
	A071320	지역난방공사	5,650	48,800	-0.6%	-1.1%	-14.4%	A267290	경동도시가스	1,191	25,250	-3.1%	-6.7%	-24.0%

※ 작성자(SK증권 리서치센터)는 본 조사분석자료에 게재된 내용들이 외부의 부당한 압력이나 간섭없이 신의성실하게 작성되었음을 확인합니다. 자료 제공일 시점에서의 의견 및 추정치로 최종 실적과 오차가 발생할 수 있으며, 투자를 유도할 목적이 아니라 투자판단에 참고가 되는 정보제공을 목적으로 하고 있습니다. 투자자 투자자 자신의 판단과 책임하에 최종결정을 하시기 바랍니다. 본 자료는 당사의 저작물로서 모든 저작권은 당사에게 있으며, 어떠한 경우에도 당사의 동의 없이 복제, 대여, 전송, 재배포 될 수 없습니다.





2019년 11월 시장 캘린더

월	화	수	목	금	비고
				<b>1</b> · 미국 9월 건설지출 · 미국 10월 고용동향 · 미국 10월 ISM 제조업 · 유로존 라가르드 총재 취임 · 중국 10월 제조업 PMI · 일본 9월 실업률 · 일본 제조업 PMI · 한국 코리아세일페스타 · 네이퍼파이낸셜 출범예정	
<b>4</b> · 일본 문화의 날 대체휴장 · 미국 9월 공장주문 · 미국 10월 ISM-뉴욕 비즈니스 여건 · 유로존 10월 제조업 PMI · 독일 10월 제조업 PMI · 영국 10월 마켓 건설업 PMI · 한국 9월 온라인쇼핑동향 · 삼성전자 삼성 AI 포럼 · 국민은행 5G 알뜰폰 서비스 출시	<b>5</b> · 미국 9월 무역수지 · 미국 10월 합성 PMI · 미국 10월 서비스업 PMI · 유로존 9월 PPI · 중국 10월 서비스업 PMI · 중국 10월 종합 PMI	<b>6</b> · 미국 9월 구인 및 이직 보고서 · 미국 10월 ISM 비제조업지수 · 미국 3분기 비농업 노동생산성 · 유로존 ECB 비통화정책회의 · 유로존 10월 합성 PMI · 유로존 9월 소매판매 · 독일 10월 합성 PMI · 독일 9월 공장수주 · 한국 9월 국제수지	<b>7</b> · 미국 9월 소비자신용지수 · 유로존 EU 재무장관회의 · 독일 9월 산업생산 · 영국 BOE 기준금리결정 · 영국 10월 주택가격지수 · 중국 10월 외환보유액 · 한국 3분기 시도 서비스업생산 및 소매판매 동향	<b>8</b> · MSCI 신흥국 11월 정기변경 · 미국 9월 도매재고지수 · 미국 11월 미시건대 소비심리 평가지수 잠정치 · 독일 9월 무역수지 · 중국 10월 무역수지 · 일본 9월 가계지출 · 일본 9월 경기동향지수 · 일본 10월 외환보유액	
<b>11</b> · 중국 광군제 · 영국 3분기 GDP 예비치 · 영국 9월 무역수지 · 영국 9월 산업생산 · 일본 9월 핵심지계류수주	<b>12</b> · 미국 10월 NFIB 소기업 낙관지수 · 영국 9월 실업률 · 일본 10월 공작기계수주	<b>13</b> · 미국 10월 소비자물가지수 · 유로존 9월 산업생산 · 독일 10월 CPI · 영국 10월 PPI · 일본 10월 PPI · 한국 9월 통화 및 유동성 · 한국 10월 고용동향 · 한국 대한민국 게임대상	<b>14</b> · 대한민국 대학수학능력시험 · OPEC 월간 보고서 · 미국 10월 생산자물가지수 · 중국 10월 산업생산 · 중국 10월 고정자산투자 · 일본 3분기 GDP · 일본 9월 3차산업지수 · 한국 10월 수출입물가지수 · 한국 지스타 2019	<b>15</b> · 미국 9월 기업재고 · 미국 10월 소매판매 · 미국 10월 산업생산 · 유로존 9월 무역수지 · 영국 10월 소매판매 · 중국 10월 주택가격지수 · 일본 9월 산업생산	
<b>18</b> · 미국 화웨이 거래 제한 유예 시한 · 미국 11월 NAHB 주택 시장지수	<b>19</b> · 미국 10월 주택착공, 건축허가 · 구글 클라우드 게임 서비스 "스테디아" 출시	<b>20</b> · 미국 10월 의사록 공개 · 유로존 ECB 비통화정책회의 · 독일 10월 PPI · 일본 10월 무역수지 · 한국 10월 생산자물가지수 · 한국 9월 국제투자대조표(잠정)	<b>21</b> · 미국 10월 경기선행지수 · 미국 10월 기준주택판매 · 미국 11월 필라델피아 연준 제조업 지수 · 일본 9월 전산업지수 · 한국 3분기 가계신용(잠정)	<b>22</b> · 미국 11월 합성 PMI · 미국 11월 캔자스 연준 제조업지수 · 유로존 11월 합성 PMI 예비 · 유로존 11월 소비자신뢰지수 · 독일 3분기 GDP 확정치 · 독일 11월 제조업 PMI 예비치 · 한국 10월 관광통계	
<b>25</b> · 한국-아세안 정상회의 · 미국 10월 시카고연방 국가활동지수 · 미국 11월 달라스 연준 제조업 · 독일 11월 IFO 기업활동지수	<b>26</b> · 미국 11월 소비자신뢰지수 · 미국 10월 신규주택판매 · 미국 11월 리치몬드 연방 제조업지수 · 독일 11월 GF소비자신뢰지수 · 한국 10월 무역지수 및 교역조건	<b>27</b> · 미국 10월 내구재주문 · 미국 10월 개인소득, 개인지출 · 미국 10월 내구재주문 · 미국 10월 잠정주택판매지수 · 미국 연준 베이지북 공개 · 미국 3분기 GDP 수정치 · 중국 10월 공업이익 · 한국 9월 인구동향 · 한국 11월 소비자동향조사	<b>28</b> · 미국 증시 추수감사절 휴장 · 유로존 11월 소비자신뢰지수 · 독일 11월 CPI · 한국 10월 금융기관 가중평균금리 · 한국 11월 기업경기실사지수	<b>29</b> · 한국 11월 금통위 · 미국 증시 조기폐장(추수감사절) · 미국 11월 PMI · 유로존 10월 실업률 · 독일 11월 실업률 · 일본 10월 건설수주 · 일본 10월 신규주택착공건수 · 일본 10월 실업률 · 한국 10월 산업활동동향	

※ 작성자(SK증권 리서치센터)는 본 조사분석자료에 게재된 내용들이 외부의 부당한 압력이나 간섭없이 신의성실하게 작성되었음을 확인합니다. 자료 제공일 시점에서의 의견 및 추정치로 최종 실적과 오차가 발생할 수 있으며, 투자를 유도할 목적이 아니라 투자판단에 참고가 되는 정보제공을 목적으로 하고 있습니다. 투자시 투자자 자신의 판단과 책임하에 최종결정을 하시기 바랍니다. 본 자료는 당사의 저작물로서 모든 저작권은 당사에게 있으며, 어떠한 경우에도 당사의 동의 없이 복제, 대여, 전송, 재배포 될 수 없습니다.



섹터별 시가총액 상위 종목 수익률(해외)

Dow Jones Industrial Average Members							Materials						
Company	국가	Close	1D	1W	1M	YTD	Company	국가	Close	1D	1W	1M	YTD
Apple	USA	263.2	-1.2%	-0.5%	9.4%	66.9%	BHP Billiton	AUS	37.2	-0.6%	1.2%	6.5%	8.8%
American Express	USA	119.3	-0.6%	-0.8%	0.2%	25.2%	BASF	DEU	69.3	-0.6%	-1.1%	2.7%	14.8%
Boeing	USA	370.9	1.1%	2.3%	12.0%	15.0%	Rio Tinto	AUS	94.4	-0.8%	2.8%	7.1%	20.3%
Caterpillar	USA	141.5	-1.2%	-2.1%	7.0%	11.4%	SABIC	SAU	94.9	0.7%	2.2%	5.3%	-18.3%
Cisco Systems	USA	45.1	-0.9%	-7.0%	-4.9%	4.0%	Glencore	GBR	242.0	0.4%	0.1%	4.0%	-16.9%
Chevron	USA	117.3	0.8%	-4.0%	0.6%	7.9%	Vale S.A.	BRA	48.2	0.0%	2.2%	2.0%	-5.5%
Walt Disney	USA	146.9	-1.0%	-1.2%	12.8%	34.0%	Air Liquide S.A.	FRA	121.0	-0.3%	1.0%	3.8%	22.7%
Dow Inc	USA	52.7	-1.3%	-1.8%	11.8%	-	Nutrien	CAN	62.2	-1.7%	-5.1%	-2.9%	-9.9%
Walgreens Boots Alliance	USA	61.3	-0.2%	-1.5%	12.4%	-10.2%	Shin-Etsu Chemical	JAP	11,665.0	-0.5%	-3.0%	-2.8%	36.7%
Goldman Sachs Group	USA	217.9	-1.0%	-0.6%	4.1%	30.4%	LyondellBasell	USA	92.2	-0.9%	-3.2%	4.8%	10.9%
Home Depot	USA	220.9	-2.2%	-5.9%	-6.7%	28.6%	Air Products & Chemicals	USA	237.9	-1.4%	0.2%	11.4%	48.6%
IBM	USA	133.2	-1.0%	-1.0%	0.5%	17.2%	Southern Copper	USA	37.0	-1.6%	-1.0%	5.8%	20.1%
Intel	USA	57.9	-0.8%	0.0%	11.1%	23.4%	Linde PLC	USA	206.2	-0.6%	-0.8%	5.7%	32.1%
Johnson & Johnson	USA	135.9	0.8%	3.6%	6.2%	5.3%	Alcoa	USA	20.4	-1.0%	-4.0%	-0.5%	-23.4%
JPMorgan Chase & Co	USA	129.6	-0.7%	0.9%	4.9%	32.8%	Industrials						
Coca-Cola	USA	53.2	0.3%	1.5%	-1.9%	12.4%	Company	국가	Close	1D	1W	1M	YTD
McDonald's	USA	194.1	0.4%	-0.4%	-7.5%	9.3%	Honeywell Int'l	USA	177.2	-1.6%	-2.6%	4.9%	34.1%
3M	USA	167.8	-1.7%	-1.6%	1.1%	-12.0%	Siemens	DEU	114.6	0.4%	0.1%	12.3%	17.7%
Merck & Co	USA	85.3	0.7%	0.5%	0.9%	11.6%	Union Pacific	USA	174.1	-1.7%	-0.8%	4.2%	25.9%
Microsoft	USA	149.6	-0.5%	1.6%	8.1%	47.3%	Lockheed Martin	USA	392.7	0.5%	1.3%	5.0%	50.0%
NIKE	USA	93.1	-0.6%	1.9%	-3.3%	25.5%	UPS	USA	119.0	-1.3%	-3.3%	0.4%	22.0%
Pfizer	USA	37.1	-1.6%	1.2%	1.6%	-15.1%	Airbus	FRA	135.1	-0.1%	-0.3%	10.7%	60.9%
Procter & Gamble	USA	122.3	0.7%	1.4%	2.7%	33.0%	Fedex	USA	152.3	-2.1%	-2.5%	0.2%	-5.6%
Travelers	USA	135.4	0.0%	1.0%	-4.6%	13.1%	General Dynamics	USA	184.3	-0.3%	-0.2%	5.1%	17.3%
UnitedHealth Group	USA	275.6	0.5%	8.7%	13.0%	10.6%	Raytheon	USA	217.1	-0.5%	0.8%	7.3%	41.6%
United Technologies	USA	146.7	-1.2%	-1.1%	6.0%	37.7%	Northrop Grumman	USA	353.0	-0.2%	-0.2%	0.7%	44.1%
Visa	USA	181.7	-0.6%	1.3%	3.0%	37.7%	Vinci	FRA	100.5	-0.7%	-0.1%	3.4%	39.5%
Verizon	USA	59.5	0.0%	0.1%	-2.1%	5.8%	Illinois Tool Works	USA	172.4	-1.2%	-0.5%	8.1%	36.1%
Walmart	USA	119.1	-0.6%	-1.5%	-0.5%	27.9%	Deutsche Post	DEU	34.0	-0.9%	0.2%	8.9%	42.4%
Exxon Mobil	USA	68.0	0.3%	-1.1%	-1.0%	-0.2%	Canadian National Railway	CAN	120.5	-1.8%	-2.1%	3.8%	19.1%
Energy							Consumer Discretionary						
Company	국가	Close	1D	1W	1M	YTD	Company	국가	Close	1D	1W	1M	YTD
Royal Dutch Shell	GBR	2,270.0	-0.7%	-2.8%	1.4%	-1.6%	Amazon	USA	1,745.5	-0.4%	-0.4%	-2.2%	16.2%
Petro China	HKG	3.7	-0.3%	-1.1%	-7.9%	-24.0%	Toyota Motor	JAP	7,688.0	-0.9%	-2.5%	3.9%	20.0%
Total	FRA	48.8	-0.2%	-1.3%	4.9%	5.6%	Comcast	USA	44.2	-1.3%	-2.2%	-4.0%	29.9%
BP	GBR	497.1	-1.0%	-2.7%	1.4%	0.2%	LVMH	FRA	398.2	0.0%	-0.9%	6.3%	54.2%
China Petroleum	HKG	4.5	0.2%	-0.7%	-3.0%	-20.2%	Netflix	USA	305.2	0.8%	7.8%	9.8%	14.0%
Schlumberger	USA	36.1	5.3%	3.2%	7.6%	0.2%	Naspers	ZAF	222,300.0	-1.1%	5.5%	-2.9%	16.1%
Petrobras	BRA	28.8	0.0%	-3.7%	3.6%	26.9%	Booking Holdings	USA	1,851.8	0.4%	-0.4%	-8.4%	7.5%
Reliance Industries	IND	1,547.7	2.5%	5.1%	9.3%	38.1%	Inditex	ESP	27.3	-1.1%	-0.2%	-4.1%	22.3%
Equinor	NOR	171.0	-1.6%	-2.9%	2.4%	-6.9%	Volkswagen	DEU	174.9	-1.4%	-2.5%	3.6%	25.7%
Shenhua Energy	HKG	15.2	-0.7%	-1.6%	-2.9%	-11.7%	Daimler	DEU	49.9	-0.3%	-6.6%	1.5%	8.7%
Conocophillips	USA	59.4	3.8%	3.1%	6.1%	-4.8%	Charter Comm.	USA	479.1	0.0%	-0.2%	9.3%	68.1%
CNOOC	HKG	11.8	-1.5%	-2.3%	-1.3%	-2.1%	Starbucks	USA	83.6	-0.1%	-0.4%	-2.1%	29.8%
ENI S.P.A.	ITA	14.0	0.3%	-1.2%	1.3%	1.9%	Adidas	DEU	272.1	0.1%	2.4%	-3.9%	49.2%
EOG Resources Inc	USA	72.1	2.4%	-0.8%	6.5%	-17.4%	Lowe's	USA	117.8	3.9%	4.4%	5.3%	27.6%
Rosneft Oil Co.	RUS	450.4	-0.5%	-2.0%	8.8%	4.1%	Tesla	USA	352.2	-2.0%	1.8%	38.9%	5.8%
Gazprom	RUS	248.0	0.0%	-1.5%	8.5%	61.6%	TJX	USA	59.3	-2.2%	1.5%	-1.0%	32.6%
Lukoil	RUS	6,084.5	-0.1%	0.6%	5.5%	21.8%	Marriott International	USA	132.7	-2.0%	-0.7%	7.9%	22.2%
Suncor Energy	CHN	41.7	0.0%	-1.2%	4.1%	9.4%	Gree Electric Appliances	CHN	58.9	-1.0%	0.0%	0.7%	64.9%
Enterprise Products Partners	USA	25.9	3.0%	-2.3%	-6.1%	5.3%	Carnival	USA	43.7	-1.8%	-0.9%	1.3%	-11.4%
Enbridge	CHN	50.2	0.6%	-2.2%	5.9%	18.4%	Sands China	HKG	38.2	-0.3%	-1.3%	4.4%	11.4%
Occidental Petroleum	USA	38.5	0.9%	0.9%	-5.7%	-37.3%	Nissan Motor	JAP	670.8	-1.4%	-5.6%	-1.7%	-23.8%

※ 작성자(SK증권 리서치센터)는 본 조사분석자료에 게재된 내용들이 외부의 부당한 압력이나 간섭없이 신의성실하게 작성되었음을 확인합니다. 자료 제공일 시점에서의 의견 및 추정치로 최종 실적과 오차가 발생할 수 있으며, 투자를 유도할 목적이 아니라 투자판단에 참고가 되는 정보제공을 목적으로 하고 있습니다. 투자시 투자자 자신의 판단과 책임하에 최종결정을 하시기 바랍니다. 본 자료는 당사의 저작물로서 모든 저작권은 당사에게 있으며, 어떠한 경우에도 당사의 동의 없이 복제, 대여, 전송, 재배포 될 수 없습니다.



# MORNING CALL



2019-11-21, (목)

Consumer Staples							Telecommunication Services						
Company	국가	Close	1D	1W	1M	YTD	Company	국가	Close	1D	1W	1M	YTD
Nestle	CHE	104.3	0.2%	-0.3%	2.2%	30.7%	AT&T	USA	37.2	-2.2%	-5.1%	-2.7%	30.3%
AB Inbev	BEL	71.2	-0.8%	-1.5%	-15.0%	23.3%	China Mobile	HKG	62.1	-0.2%	0.7%	-6.4%	-17.6%
Unilever	NLD	53.2	-0.6%	-1.7%	-0.5%	12.3%	NTT Docomo	JAP	2,977.0	-0.8%	-0.9%	3.7%	20.4%
Pepsico	USA	133.7	-0.6%	0.3%	-1.7%	21.1%	Nippon Telegraph	JAP	5,500.0	0.6%	0.5%	3.2%	22.7%
Philip Morris	USA	83.5	0.0%	-1.5%	2.1%	25.0%	Softbank	JAP	4,220.0	-1.2%	-1.3%	-1.8%	15.5%
Kweichow Moutai	CHN	1,233.8	0.1%	0.8%	5.6%	109.1%	Deutsche Telekom	DEU	15.1	-0.3%	-1.2%	-5.3%	1.8%
BAT	GBR	2,861.0	-1.0%	-1.5%	8.0%	14.4%	Vodafone	GBR	152.4	-0.5%	-7.6%	-4.6%	-0.3%
L'oreal	FRA	258.6	-0.8%	-1.4%	8.7%	28.5%	KDDI	JAP	3,118.0	-1.5%	-1.9%	4.5%	18.8%
Altria Group	USA	48.5	3.2%	3.5%	6.3%	-1.9%	America Movil SAB	MEX	15.3	1.3%	0.7%	-1.9%	9.4%
AmBev	BRA	17.7	0.0%	1.7%	-7.0%	14.9%	T-Mobile	USA	77.6	0.6%	-0.4%	-5.4%	22.1%
Diageo	GBR	3,114.0	-0.1%	-0.1%	0.6%	11.4%	Telefonica	ESP	6.7	-0.3%	0.0%	-5.5%	-8.6%
Costco Wholesale	USA	300.6	-0.6%	-0.8%	-0.2%	47.5%	Orange	FRA	14.7	0.3%	1.5%	-1.3%	3.7%
Kraft Heinz	USA	31.1	-0.7%	-6.6%	11.8%	-27.8%	Singapore Telecom	SGP	3.3	2.5%	-0.6%	1.6%	11.6%
CVS Health	USA	74.9	-0.6%	2.9%	14.0%	14.3%	Emirates Telecom	ARE	16.6	-0.1%	0.0%	0.8%	-2.0%
Mondelez International	USA	52.4	-0.6%	-0.6%	-2.2%	30.9%	Saudi Telecom	SAU	100.0	0.5%	3.1%	-1.0%	9.3%
Health Care							Utilities						
Company	국가	Close	1D	1W	1M	YTD	Company	국가	Close	1D	1W	1M	YTD
Novartis	CHE	89.9	0.7%	1.3%	5.5%	21.0%	Nextera Energy	USA	235.2	1.1%	3.2%	1.0%	35.3%
Roche Holding	CHE	302.8	0.3%	1.6%	4.6%	24.4%	Enel S.P.A	ITA	6.8	-0.4%	-1.8%	-0.4%	34.9%
AbbVie	USA	87.2	-2.0%	0.6%	12.8%	-5.4%	Yangtze Power	CHN	18.1	0.3%	0.7%	4.0%	14.1%
Amgen	USA	225.5	0.4%	2.7%	11.1%	15.8%	Duke Energy	USA	87.1	0.1%	-1.6%	-8.6%	1.0%
Novo Nordisk	DNK	368.8	-4.1%	-5.9%	4.5%	23.8%	Iberdrola	ESP	8.9	-0.2%	0.7%	-1.8%	26.8%
Abbott Laboratories	USA	83.9	-0.5%	-0.4%	2.7%	16.0%	Southern Co/the	USA	62.8	0.9%	1.4%	1.9%	42.9%
Medtronic	USA	111.8	0.6%	2.6%	4.8%	22.9%	Dominion Energy	USA	82.9	0.6%	2.5%	0.6%	16.0%
Bristol Myers Squibb	USA	56.4	-0.1%	-4.0%	6.0%	8.5%	EDF	FRA	9.2	-0.2%	1.3%	1.3%	-33.0%
Sanofi	FRA	82.9	-0.3%	-0.1%	0.1%	9.5%	Engie	FRA	14.2	-0.2%	-1.2%	-4.1%	13.1%
Gilead Sciences	USA	64.9	-0.2%	2.4%	-0.5%	3.7%	Exelon	USA	45.4	0.0%	1.9%	1.5%	0.6%
Bayer	DEU	68.7	-2.2%	-2.4%	4.7%	13.4%	National Grid	GBR	893.1	-0.6%	0.2%	-0.5%	16.9%
GlaxoSmithKline	GBR	1,696.6	-1.2%	-2.5%	3.5%	13.8%	AEP	USA	91.5	0.9%	1.8%	-3.2%	22.4%
Astrazeneca	GBR	7,254.0	-0.8%	-1.8%	7.8%	23.5%	HK & China Gas	HKG	15.1	-0.4%	0.7%	-1.0%	2.7%
Thermo Fisher	USA	307.3	0.3%	2.4%	8.4%	37.3%	Sempra Energy	USA	147.9	0.4%	0.7%	0.9%	36.7%
Eli Lilly & Co.	USA	114.6	-0.4%	1.6%	6.2%	-1.0%	Financials						
Celgene	USA	108.2	0.1%	-2.0%	4.7%	68.9%	Company	국가	Close	1D	1W	1M	YTD
Information Technology							Berkshire Hathaway	USA	326,712.0	-0.6%	-0.8%	3.1%	6.8%
Company	국가	Close	1D	1W	1M	YTD	Ind&Comm BOC	CHN	5.8	-0.9%	0.3%	0.2%	9.6%
Alphabet	USA	1,301.9	-0.8%	0.4%	4.6%	24.6%	Bank of America	USA	32.7	-0.8%	-0.3%	5.4%	32.7%
Tencent	HKG	335.6	-0.3%	2.5%	3.3%	6.9%	Construction BOC	HKG	6.4	-0.3%	3.1%	2.1%	-0.9%
Alibaba	USA	182.4	-1.6%	-0.1%	5.1%	33.0%	Wells Fargo	USA	53.5	-0.9%	0.5%	6.1%	16.2%
Facebook	USA	197.5	-0.9%	2.2%	4.1%	50.7%	PingAn Insurance	HKG	91.9	-0.5%	0.4%	-2.5%	32.8%
Taiwan Semicon	TWN	313.5	-0.5%	3.1%	8.1%	39.0%	Agricultural Bank	HKG	3.2	-0.9%	1.3%	1.9%	-5.8%
Oracle	USA	56.2	-0.1%	0.1%	2.0%	24.6%	HSBC Holdings	GBR	576.4	-0.7%	0.4%	-4.7%	-10.9%
Nvidia	USA	211.2	1.5%	1.3%	7.7%	58.2%	Citi Group	USA	73.9	-1.2%	0.0%	2.9%	42.0%
SAP	DEU	121.9	-0.5%	-0.3%	2.7%	40.2%	Bank of China	HKG	3.2	-0.6%	1.9%	1.6%	-4.4%
Adobe Systems	USA	300.1	-0.2%	2.2%	12.5%	32.6%	Real Estate						
Texas Instruments	USA	116.2	-1.4%	-1.8%	-11.2%	23.0%	Company	국가	Close	1D	1W	1M	YTD
Broadcom	USA	311.7	-1.9%	-0.6%	7.6%	22.6%	American Tower	USA	217.9	1.1%	3.6%	-5.0%	37.7%
Paypal	USA	104.1	-0.8%	1.9%	2.6%	23.8%	China Vanke	HKG	28.8	-0.5%	3.2%	-2.0%	8.1%
ASML	NLD	244.7	-0.1%	0.1%	5.0%	78.4%	Simon Property	USA	148.2	-1.7%	-4.0%	-3.2%	-11.8%
Baidu	USA	114.8	-0.8%	-3.0%	10.0%	-27.6%	SHKP Ltd	HKG	110.9	0.1%	1.4%	-3.8%	-0.6%
Qualcomm	USA	85.6	-2.7%	-5.4%	8.4%	50.4%	Country Garden	HKG	11.1	-1.1%	1.1%	2.8%	16.1%
Micron Technology	USA	45.6	-2.2%	-1.6%	0.8%	43.6%	Crown Castle Int'l	USA	136.9	1.9%	4.2%	-4.5%	26.0%
Tokyo Electron	JAP	22,510.0	-1.6%	1.7%	3.4%	79.9%	China Evergrande	HKG	19.6	-1.5%	4.0%	5.4%	-16.5%
Nintendo	JAP	42,970.0	1.5%	2.2%	11.5%	46.7%	Overseas land&Invest	HKG	26.6	0.4%	2.7%	0.0%	-1.1%
Applied Materials	USA	59.7	-2.1%	4.4%	13.3%	82.2%							

※ 작성자(SK증권 리서치센터)는 본 조사분석자료에 게재된 내용들이 외부의 부당한 압력이나 간섭없이 신의성실하게 작성되었음을 확인합니다. 자료 제공일 시점에서의 의견 및 추정치로 최종 실적과 오차가 발생할 수 있으며, 투자를 유도할 목적이 아니라 투자판단에 참고가 되는 정보제공을 목적으로 하고 있습니다. 투자자 투자자 자신의 판단과 책임하에 최종결정을 하시기 바랍니다. 본 자료는 당사의 저작물로서 모든 저작권은 당사에게 있으며, 어떠한 경우에도 당사의 동의 없이 복제, 대여, 전송, 재배포 될 수 없습니다.

