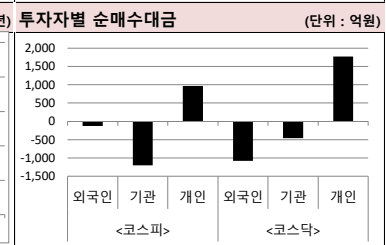
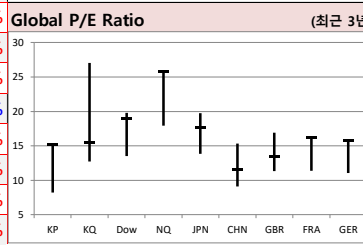
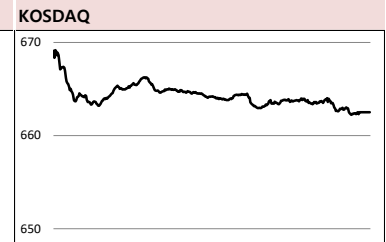
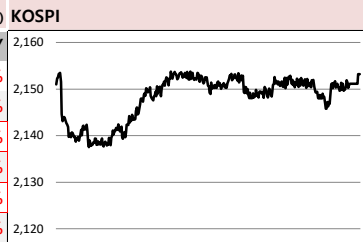


# MORNING CALL



2019-11-20, (수)

Global Indices		(단위: pt, 10억 원지통화)								
	Close	시가총액	1D	1W	1M	3M	YTD	3Y		
KOSPI	2,153.2	1,393,692.3	-0.3%	0.6%	4.5%	11.0%	5.5%	9.0%		
KOSDAQ	662.5	232,278.1	-1.0%	-0.4%	2.4%	11.4%	-1.9%	6.8%		
Dow Jones	27,934.0	7,893.1	-0.4%	0.9%	4.3%	6.9%	19.7%	48.1%		
Nasdaq	8,570.7	13,271.5	0.2%	1.0%	5.9%	7.1%	29.2%	61.1%		
S&P 500	3,120.2	26,886.6	-0.1%	0.9%	4.5%	6.7%	24.5%	43.0%		
UK	7,323.8	1,953.5	0.2%	-0.6%	2.4%	1.9%	8.9%	8.1%		
Germany	13,221.1	1,228.5	0.1%	-0.5%	4.7%	12.9%	25.2%	24.0%		
France	5,909.1	1,815.0	-0.3%	-0.2%	4.8%	10.0%	24.9%	31.2%		
Japan	23,292.7	382,403.8	-0.5%	-1.0%	3.6%	13.3%	16.4%	29.6%		
China	2,934.0	32,787.4	0.9%	0.7%	-0.1%	1.8%	17.6%	-8.1%		
Brazil	105,864.2	3,230.6	-0.4%	-0.8%	1.1%	6.4%	20.5%	76.6%		
Vietnam	1,008.4	3,437,610.0	0.5%	-1.0%	1.9%	2.8%	13.0%	49.8%		
India	40,469.7	72,453.9	0.5%	0.3%	3.0%	8.2%	11.6%	54.8%		
Russia	2,941.7	41,489.3	0.6%	-0.3%	6.9%	11.1%	24.2%	44.3%		



**Global Market**

**미국 증시** - 트럼프 대통령의 대중관계 경고에도 불구하고 나스닥 사상 최고치 경신  
 · 트럼프, 중국과의 1단계 무역협상 실패시 대중 추가 관세 부여 시사  
 · 미국 건설 지수 호조, 신규주택허가 전월대비 5.0% 증가, 12년만에 최대 규모

**유럽 증시** - 중국의 경기부양책 발표와 미국의 대중국 추가관세 경고라는 두 이유로 혼조세  
 · 무역협상에 대해 미-중 양측이 의견을 좁히지 못하고 있다는 소식이 전해지며 투심을 억제  
 · 중국이 '15년 이후 처음으로 7일물 역RP 입찰 금리를 인하하면서 경기부양에 대한 기대감 상승

**일본 증시** - 1단계 무역협상에 대한 불안감이 커지며 도쿄 증시 하락  
 · 무역협상에 대한 불안감으로 수출주도주에 대한 이익확정 매도가 이어짐  
 · 일본 국내 정치 문제인 '벚꽃을 보는 모임' 이슈 역시 시장의 불확실성을 키우는 요소로 작용

**국내 증시** - 코스피, 외국인-기관 '팔자'에 2,150선까지 하락  
 · 미-중 1단계 협상에 대한 불확실성이 불거지면서 투자 심리를 악화, 기관-외국인 매도, 개인 매수  
 · 의료정밀, 서비스업, 은행 등 종목 1% 이상 하락, 전기가스업, 운수창고업 등은 소폭 강세

**China Region Market**

**중화권 증시** - 화웨이 제재 유예에 대한 안도감과 경기부양책에 대한 기대감으로 상승 마감  
 · 오전 장을 하락 마감한 중국 증시는 오후 들어 부양책 기대감으로 오름세로 전환  
 · 모든 업종이 상승하였으며, 미디어(3.64%), 포장재료(2.92%) 등이 가장 큰 폭으로 상승

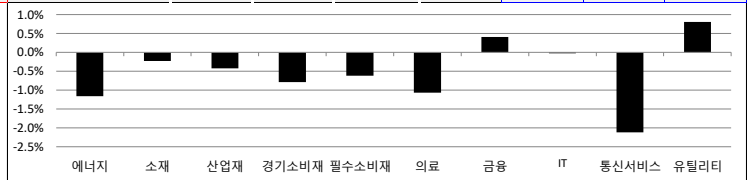
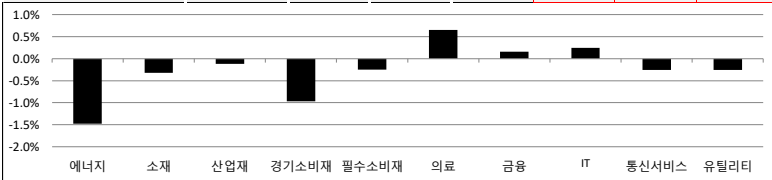
**중화권 이슈** - 홍콩 새 경찰총수에 강경파 취임, 시위대와 경찰간의 갈등 한층 더 격화 예정  
 · 대만, 한일 갈등에 반사이익, 9월 한국인-일본인 관광객 각각 전년동월대비 24%, 17% 급증  
 · 대만 차이잉원(42.3%), 지지를 여론조사에서 야당 후보 한귀위(24.0%) 압도 재선 '청신호'

**Today's Event**

- 미국 FOMC 의사록 공개(현지시간)
- 유로존 ECB 비통화정책회의(현지시간)
- 독일 10월 생산자물가지수(현지시간)
- 일본 10월 무역수지(예비치)
- 한국 10월 생산자물가지수
- 삼성전자 배당금지 예정일
- 우양 신규상장 예정
- 버킷스튜디오 추가상장(유상증자)
- 코리아에셋투자증권 신규상장 예정
- 엔에이치프라이미즈 공모청약

S&P 500 Sector		1D	1W	1M	3M	YTD	2Y	3Y
에너지		-1.5%	-2.9%	1.8%	0.0%	1.0%	-13.7%	-17.8%
소재		-0.3%	-0.6%	4.3%	5.4%	18.8%	3.2%	24.4%
산업재		-0.1%	0.1%	6.3%	9.3%	27.1%	15.9%	30.5%
경기소비재		-1.0%	-0.5%	-1.4%	2.0%	21.0%	27.1%	46.8%
필수소비재		-0.2%	1.1%	1.2%	1.1%	20.9%	11.9%	22.1%
의료		0.7%	2.5%	6.4%	7.0%	12.9%	20.3%	40.5%
금융		0.2%	0.3%	6.1%	11.3%	25.0%	14.2%	34.6%
IT		0.2%	1.5%	8.3%	10.4%	41.2%	39.3%	93.0%
통신서비스		-0.3%	1.5%	4.2%	6.6%	28.0%	22.4%	11.9%
유틸리티		-0.3%	1.9%	-2.0%	1.8%	18.2%	12.7%	35.8%

Korea Sector		1D	1W	1M	3M	YTD	2Y	3Y
에너지		-1.2%	-1.8%	-2.3%	2.7%	-7.7%	-20.6%	5.4%
소재		-0.2%	0.3%	1.6%	1.6%	-11.7%	-29.0%	-7.5%
산업재		-0.4%	-0.4%	3.0%	9.9%	-5.1%	-17.0%	-12.2%
경기소비재		-0.8%	0.7%	4.0%	9.0%	13.5%	-12.5%	1.7%
필수소비재		-0.6%	-1.5%	1.7%	9.9%	-4.8%	-23.1%	-13.6%
의료		-1.1%	0.0%	5.1%	13.3%	-26.3%	-30.5%	32.9%
금융		0.4%	0.3%	3.3%	8.1%	-4.2%	-21.6%	-6.3%
IT		0.0%	1.7%	7.4%	19.3%	34.6%	-2.8%	66.3%
통신서비스		-2.1%	3.0%	9.8%	14.4%	22.1%	30.3%	48.2%
유틸리티		0.8%	2.1%	7.2%	8.8%	-15.3%	-24.0%	-36.5%



Fixed Income		Commodity				Currency								
Close	1D	1M	YTD	Close	1D	1M	YTD	Close	1D	1M	YTD			
국고채 3년	1.480	-3.7	10.5	-34.3	국제유가(WTI)	-3.3%	2.6%	21.5%	달러인덱스(pt)	97.84	0.1%	0.6%	1.8%	
국고채 10년	1.725	-5.5	13.3	-23.1	VIX Index	3.2%	-9.8%	-49.4%	원/달러(원)	1,167.60	0.3%	-1.2%	4.6%	
미국채 2년	1.598	0.0	2.5	-89.0	천연가스	-2.3%	8.1%	-14.7%	엔/달러(엔)	108.54	-0.1%	0.1%	-1.1%	
미국채 10년	1.784	-3.1	3.1	-90.0	CRB상품지수	-1.1%	0.8%	4.3%	달러/유로(달러)	1.11	0.0%	-0.8%	-3.4%	
일본 국채 10년	-0.080	-0.3	5.1	-8.3	금(Comex)	0.1%	-1.0%	14.9%	원/홍콩달러(원)	149.19	0.3%	-1.0%	4.9%	
중국 국채 10년	3.163	0.0	-45.3	-61.1	BDI(Baltic Dry)	1,338.00	0.0%	-27.9%	5.3%	원/위안(원)	166.25	0.1%	-0.3%	2.8%
독일 국채 10년	-0.339	-0.3	4.3	-58.1	구리	265.65	1.4%	0.8%	1.0%	달러/파운드(달러)	1.29	-0.2%	-0.4%	1.5%

Fixed Income		Commodity				Currency								
Close	1D	1M	YTD	Close	1D	1M	YTD	Close	1D	1M	YTD			
국고채 3년	1.480	-3.7	10.5	-34.3	국제유가(WTI)	-3.3%	2.6%	21.5%	달러인덱스(pt)	97.84	0.1%	0.6%	1.8%	
국고채 10년	1.725	-5.5	13.3	-23.1	VIX Index	3.2%	-9.8%	-49.4%	원/달러(원)	1,167.60	0.3%	-1.2%	4.6%	
미국채 2년	1.598	0.0	2.5	-89.0	천연가스	-2.3%	8.1%	-14.7%	엔/달러(엔)	108.54	-0.1%	0.1%	-1.1%	
미국채 10년	1.784	-3.1	3.1	-90.0	CRB상품지수	-1.1%	0.8%	4.3%	달러/유로(달러)	1.11	0.0%	-0.8%	-3.4%	
일본 국채 10년	-0.080	-0.3	5.1	-8.3	금(Comex)	0.1%	-1.0%	14.9%	원/홍콩달러(원)	149.19	0.3%	-1.0%	4.9%	
중국 국채 10년	3.163	0.0	-45.3	-61.1	BDI(Baltic Dry)	1,338.00	0.0%	-27.9%	5.3%	원/위안(원)	166.25	0.1%	-0.3%	2.8%
독일 국채 10년	-0.339	-0.3	4.3	-58.1	구리	265.65	1.4%	0.8%	1.0%	달러/파운드(달러)	1.29	-0.2%	-0.4%	1.5%

※ 작성자(SK증권 리서치센터)는 본 조사분석자료에 게재된 내용들이 외부의 부당한 압력이나 간섭없이 신의성실하게 작성되었음을 확인합니다. 자료 제공일 시점에서의 의견 및 추정치로 최종 실적과 오차가 발생할 수 있으며, 투자를 유도할 목적이 아니라 투자판단에 참고가 되는 정보제공을 목적으로 하고 있습니다. 투자자 투자자 자신의 판단과 책임하에 최종결정을 하시기 바랍니다. 본 자료는 당사의 저작물로서 모든 저작권은 당사에게 있으며, 어떠한 경우에도 당사의 동의 없이 복제, 대여, 전송, 재배포 될 수 없습니다.



# MORNING CALL



2019-11-20, (수)

일일 상승률 상위 종목			일일 하락률 상위 종목		
종목명	시가총액	수익률	종목명	시가총액	수익률
SDN	1,352	29.9%	인트로메딕	1,554	-30.0%
루미마이크로	2,514	29.9%	남선알미늄	4,077	-29.9%
국일제지	9,949	29.7%	티케이케미칼	2,109	-23.3%
에이프로젠 KIC	4,101	22.1%	앤디포스	2,639	-14.5%
인탑스	2,675	11.9%	에이치엘비생명과학	12,492	-9.7%
에이프로젠 H&G	1,201	10.5%	큐로	1,204	-9.3%
장원테크	1,009	10.4%	제이준코스메틱	1,174	-9.0%
아모그린텍	1,691	9.9%	에이치엘비파워	1,469	-8.5%
금호에이치티	1,449	9.2%	에스모	1,699	-8.2%
큐로컴	1,848	8.7%	에이치엘비	54,586	-7.8%
와이엔텍	1,802	8.1%	이에스에이	1,985	-7.2%
두산건설	4,272	7.9%	나노스	6,068	-6.8%
덕우전자	1,289	7.6%	텔콘RF계약	6,963	-6.6%
에이프로젠계약	2,924	7.6%	메지온	14,112	-6.6%
이월드	5,313	7.5%	일진홀딩스	2,087	-6.4%
디케이티	1,321	7.4%	제로투세븐	1,883	-6.0%
휴림로봇	1,070	7.0%	KPX생명과학	1,133	-6.0%
세경하이테크	3,810	6.0%	에스텍파마	1,333	-5.9%
현대상선	11,570	5.9%	케이피엠테크	1,155	-5.8%
서부T&D	4,784	5.9%	대한뉴팜	1,529	-5.8%

16만  
원가 좋아하는  
사람들이 벌써  
이렇게나

**시럽웰스 회원  
16만 돌파!**

시럽웰스님 외 160,000명이 좋아합니다

스마트하게 돈 버는 지갑, 시럽웰스

syn membership Wealth

주요 투자자별 순매수/순매도 상위 종목 (단위: 억원)

<외국인 순매수 상위>			<외국인 순매도 상위>			<기관 순매수 상위>			<기관 순매도 상위>			<개인 순매수 상위>			<개인 순매도 상위>		
종목명	매수대금	종목명	매도대금	종목명	매수대금	종목명	매도대금	종목명	매수대금	종목명	매도대금	종목명	매수대금	종목명	매도대금		
SK하이닉스	183.9	NAVER	-371.7	한국전력	95.9	삼성전자	-254.6	에이치엘비	367.7	삼성SDI	-168.7						
KB금융	175.0	에이치엘비	-264.3	NAVER	73.4	SK	-234.2	NAVER	304.2	SK하이닉스	-149.5						
SFA반도체	32.3	KT&G	-103.6	LG	58.8	만도	-120.9	삼성전자	211.4	KB금융	-133.9						
카카오	114.2	메지온	-88.6	LG전자	49.9	현대모비스	-116.2	메지온	177.9	하이트진로	-91.8						
현대모비스	102.6	SK이노베이션	-78.7	KT&G	47.0	에이치엘비	-103.3	SK이노베이션	175.3	LG전자	-84.3						
CJ CGV	81.2	SK	-58.2	아모레퍼시픽	42.1	S-Oil	-97.1	POSCO	109.7	엔씨소프트	-68.1						
엔씨소프트	77.0	아난티	-57.4	SK텔레콤	35.3	SK이노베이션	-96.6	만도	102.3	SFA반도체	-61.5						
하이트진로	66.6	POSCO	-48.9	제이콘텐트리	33.6	카카오	-95.2	S-Oil	96.9	한국전력	-59.1						
하나금융지주	60.8	LG생활건강	-48.0	이오테크닉스	31.4	메지온	-89.7	삼성중공업	94.2	일진머티리얼즈	-54.5						
솔브레인	50.4	넷마블	-47.6	LG유플러스	31.2	신한지주	-75.2	넷마블	85.8	SK텔레콤	-52.5						
삼성전자	47.5	기업은행	-46.4	삼성SDI	31.1	POSCO	-61.0	이에스에이	82.2	솔브레인	-51.3						
F&F	35.9	삼성생명	-45.8	코오롱인더	29.3	롯데케미칼	-58.8	셀트리온헬스케어	81.8	LG유플러스	-44.5						
신한지주	34.5	삼성중공업	-42.8	SFA반도체	28.7	오성첨단소재	-57.3	기업은행	79.4	한진칼	-43.6						
LG전자	33.0	아모레퍼시픽	-41.0	오렌지라이프	28.6	삼성중공업	-54.9	네패스	66.9	현대차	-43.4						
헬릭스미스	32.9	한국전력	-37.1	일진머티리얼즈	25.6	아프리카TV	-49.4	아난티	61.5	한솔케미칼	-41.6						
SFA반도체	32.3	셀트리온헬스케어	-34.3	하이트진로	25.4	셀트리온헬스케어	-49.1	장원테크	53.3	CJ CGV	-39.2						
한화케미칼	31.9	두산인프라코어	-33.6	현대건설	25.2	CJ ENM	-48.5	KT&G	51.6	하나금융지주	-37.1						
롯데케미칼	28.4	현대제철	-32.1	삼성생명	23.6	네패스	-43.2	케이엠더블유	45.9	LG화학	-35.1						
에이프로젠 KIC	27.1	LG	-32.0	DB손해보험	23.2	기업은행	-42.6	LG생활건강	44.8	제이콘텐트리	-33.5						

후강통(Shanghai-Hongkong Link) 시가총액 상위기업 수익률 (단위: CNY, %)      선강통(Shenzhen-Hongkong Link) 시가총액 상위기업 수익률 (단위: CNY, %)

코드	종목명	시가총액(M)	Close	수익률	코드	종목명	시가총액(M)	Close	수익률
600519 C1 Equity	KWEICHOW MOUTAI CO LTD-A	1,548,037.7	1,232.32	0.41%	000858 C2 Equity	WULIANGYE YIBIN CO LTD-A	518,194.7	133.50	0.38%
601012 C1 Equity	LONGI GREEN ENERGY TECHNOL.	85,964.3	22.79	3.08%	000333 C2 Equity	MIDEA GROUP CO LTD-A	401,276.8	57.83	2.01%
601318 C1 Equity	PING AN INSURANCE GROUP CO	1,580,465.3	88.89	0.20%	000001 C2 Equity	PING AN BANK CO LTD-A	318,451.1	16.41	-0.24%
600183 C1 Equity	SHENGYI TECHNOLOGY CO LTD -	51,191.5	22.49	0.81%	002415 C2 Equity	HANGZHOU HIKVISION DIGITA	317,636.9	33.99	2.69%
600276 C1 Equity	JIANGSU HENGRUI MEDICINE C-A	422,953.7	95.63	2.94%	000651 C2 Equity	GREE ELECTRIC APPLIANCES I-A	357,695.4	59.46	0.80%
603288 C1 Equity	FOSHAN HAITIAN FLAVOURING -	306,978.0	113.68	0.94%	002304 C2 Equity	JIANGSU YANGHE BREWERY -A	147,684.8	98.00	0.64%
601888 C1 Equity	CHINA INTERNATIONAL TRAVEL-)	169,767.7	86.95	0.35%	002157 C2 Equity	JIANGXI ZHENGHANG TECH -A	37,497.8	15.40	-0.52%
600887 C1 Equity	INNER MONGOLIA YILI INDUS-A	181,755.3	29.81	2.79%	002475 C2 Equity	LUXSHARE PRECISION INDUSTF	189,461.6	35.42	3.24%
600009 C1 Equity	SHANGHAI INTERNATIONAL AIR-	146,641.5	76.10	0.13%	002241 C2 Equity	GOERTEK INC -A	68,082.3	20.98	1.50%
600031 C1 Equity	SANY HEAVY INDUSTRY CO LTD-	123,301.3	14.65	3.24%	002402 C2 Equity	SHENZHEN H&T INTELLIGENT-/	10,573.2	12.36	7.01%

※ 작성자(SK증권 리서치센터)는 본 조사분석자료에 게재된 내용들이 외부의 부당한 압력이나 간섭없이 신의성실하게 작성되었음을 확인합니다. 자료 제공일 시점에서의 의견 및 추정치로 최종 실적과 오차가 발생할 수 있으며, 투자를 유도할 목적이 아니라 투자판단에 참고가 되는 정보제공을 목적으로 하고 있습니다. 투자시 투자자 자신의 판단과 책임하에 최종결정을 하시기 바랍니다. 본 자료는 당사의 저작물로서 모든 저작권은 당사에게 있으며, 어떠한 경우에도 당사의 동의 없이 복제, 대여, 전송, 재배포 될 수 없습니다.



# MORNING CALL



2019-11-20, (수)

## 코스피 & 코스닥 섹터별 시가총액 상위 종목 수익률(국내)

(단위 : 억원 / 원)

섹터	코드	종목명	시가총액	Close	1D	1W	YTD	코드	종목명	시가총액	Close	1D	1W	YTD
에너지 Energy	A096770	SK이노베이션	146,558	158,500	-0.9%	-1.3%	-11.7%	A009830	한화케미칼	30,277	18,750	0.5%	9.0%	-7.2%
	A010950	S-Oil	108,192	96,100	-1.9%	-3.2%	-1.6%	A002380	KCC	23,277	220,500	-0.2%	-5.4%	-28.6%
	A078930	GS	46,551	50,100	-0.6%	-1.2%	-2.9%	A011780	금호석유	22,577	74,100	0.7%	-0.3%	-15.1%
	A018670	SK가스	7,908	86,500	0.8%	0.8%	22.4%	A047050	포스코인더내셔널	23,811	19,300	0.0%	0.3%	6.0%
	A002960	한국셀석유	4,355	335,000	-0.7%	0.0%	-0.5%	A010060	OCI	15,335	64,300	-1.7%	0.3%	-39.9%
	A017940	E1	3,406	49,650	0.1%	-0.4%	-11.0%	A011790	SKC	17,191	45,800	1.9%	0.9%	27.9%
소재 Materials	A051910	LG화학	224,131	317,500	0.5%	0.0%	-8.5%	A036490	SK머티리얼즈	18,796	178,200	2.5%	0.6%	18.0%
	A005490	POSCO	196,606	225,500	-0.9%	1.1%	-7.2%	A036830	솔브레인	12,683	72,900	2.0%	-5.8%	53.3%
	A010130	고려아연	80,009	424,000	-0.1%	-2.1%	-2.0%	A178920	SKC코오롱PI	10,572	36,000	2.1%	4.5%	8.4%
	A011170	롯데케미칼	76,434	223,000	-1.1%	-1.6%	-19.5%	A005290	동진메리켄	8,046	15,650	1.3%	-2.8%	114.1%
	A004020	현대제철	42,636	31,950	-0.3%	-1.5%	-29.4%	A278280	천보	6,020	60,200	3.1%	-2.0%	27.3%
	A003410	쌍용양회	28,619	5,680	-1.1%	-1.7%	-9.7%	A078130	국일제지	9,949	8,210	29.7%	42.3%	592.8%
산업재 Industrials	A028260	삼성물산	195,381	103,000	-1.0%	1.0%	-2.4%	A010140	삼성중공업	43,281	6,870	-1.4%	-3.5%	-7.3%
	A034730	SK	191,732	272,500	-0.9%	1.3%	4.8%	A000720	현대건설	49,442	44,400	0.1%	0.2%	-18.7%
	A003550	LG	127,520	73,900	1.0%	1.4%	5.7%	A004990	롯데지주	38,502	36,700	-0.3%	1.4%	-30.4%
	A009540	한국조선해양	82,097	116,000	-0.4%	-2.5%	-9.7%	A047810	한국항공우주	36,651	37,600	-1.7%	-1.3%	17.9%
	A086280	현대글로벌비스	56,813	151,500	1.3%	-1.3%	17.4%	A012750	에스원	36,555	96,200	-0.2%	0.6%	-4.3%
	A267250	현대중공업지주	55,375	340,000	-0.6%	-1.7%	-1.7%	A000120	CJ대한통운	36,500	160,000	0.6%	0.3%	-4.2%
자유소비재 Consumer Discretionary	A005380	현대차	267,085	125,000	-0.8%	-0.4%	5.5%	A028300	에이치엘비	54,586	136,300	-7.8%	-4.2%	70.6%
	A012330	현대모비스	244,938	257,000	0.6%	5.1%	35.3%	A035760	CJ ENM	33,047	150,700	-0.8%	-3.2%	-25.4%
	A000270	기아차	176,333	43,500	-0.5%	-0.5%	29.1%	A034230	파라다이스	17,961	19,750	0.8%	1.3%	4.8%
	A066570	LG전자	117,663	71,900	0.6%	4.2%	15.4%	A028150	GS홈쇼핑	9,844	150,000	-0.5%	-2.5%	-16.5%
	A035250	강원랜드	67,284	31,450	0.0%	0.5%	-1.7%	A025980	아나티	10,260	12,150	-2.8%	0.0%	-35.2%
	A021240	웅진코웨이	67,305	91,200	0.0%	-1.8%	23.1%	A033290	코웰패션	5,204	5,750	-0.9%	-3.7%	20.9%
필수소비재 Consumer Staples	A051900	LG생활건강	189,761	1,215,000	-0.9%	-1.0%	10.4%	A282330	BGF리테일	31,111	180,000	-1.4%	-1.4%	-11.8%
	A033780	KT&G	135,782	98,900	-0.2%	-1.6%	-2.6%	A139480	이마트	36,796	132,000	-0.8%	2.7%	-27.7%
	A090430	아모레퍼시픽	106,394	182,000	-0.8%	-3.7%	-13.1%	A007070	GS리테일	30,800	40,000	0.3%	-0.9%	-1.2%
	A002790	아모레G	64,812	78,600	0.1%	-3.3%	8.4%	A007310	오뚜기	20,334	564,000	-1.1%	-2.6%	-22.1%
	A271560	오리온	42,897	108,500	-1.4%	0.5%	-9.6%	A000080	하이트진로	21,321	30,400	5.4%	3.4%	83.1%
	A097950	CJ제일제당	37,560	249,500	-0.4%	-2.5%	-24.5%	A026960	동서	17,398	17,450	0.0%	-0.9%	-2.5%
의료 Health Care	A207940	삼성바이오로직스	263,998	399,000	-0.8%	0.3%	3.2%	A091990	셀트리온헬스케어	73,691	51,200	-1.9%	-1.5%	-32.0%
	A068270	셀트리온	235,500	183,500	-1.6%	-1.1%	-17.5%	A084990	헬릭스미스	21,458	100,200	0.6%	3.8%	-49.8%
	A128940	한미약품	38,262	329,500	0.2%	3.0%	-29.0%	A145020	휴젤	20,264	395,800	-1.1%	1.9%	3.8%
	A008930	한미사이언스	25,606	39,550	-0.8%	-3.4%	-49.9%	A086900	메디톡스	17,213	296,000	-0.5%	0.2%	-48.8%
	A000100	유한양행	27,726	217,000	-1.1%	0.0%	6.1%	A140410	메지온	14,112	162,100	-6.6%	-34.3%	76.2%
	A0069620	대웅제약	15,932	137,500	-1.4%	-1.4%	-27.1%	A067630	에이치엘비생명과학	12,492	26,550	-9.7%	-16.3%	54.4%
IT Information Technology	A005930	삼성전자	3,193,834	53,500	0.0%	1.7%	38.2%	A032500	케이엠티브유	19,086	47,950	-3.0%	-5.1%	334.9%
	A000660	SK하이닉스	620,986	85,300	-0.2%	2.5%	41.0%	A240810	원익IPS	16,001	32,600	0.2%	3.2%	62.2%
	A018260	삼성에스디에스	155,916	201,500	-1.0%	1.8%	-1.2%	A056190	에스에프에이	15,997	44,550	1.6%	2.5%	28.8%
	A006400	삼성SDI	166,754	242,500	0.8%	4.1%	10.7%	A098460	고영	13,754	100,400	0.0%	1.2%	21.7%
	A034220	LG디스플레이	51,883	14,500	-0.3%	-0.3%	-19.7%	A039030	이오테크닉스	11,248	91,300	2.5%	-0.9%	89.0%
	A011070	LG이노텍	28,282	119,500	-1.2%	-0.8%	38.3%	A218410	RFHIC	8,262	34,800	-1.1%	-0.4%	41.5%
	A012510	더존비즈온	22,403	75,500	-1.2%	-0.4%	45.5%	A058470	리노공업	8,993	59,000	0.5%	7.7%	25.4%
	A020150	일진머티리얼즈	18,352	39,800	4.1%	-1.9%	-2.9%	A046890	서울반도체	7,959	13,650	-0.7%	-2.5%	-29.5%
	A307950	현대오토에버	10,815	51,500	-0.8%	-4.3%	-41.9%	A006490	인스코비	3,078	3,260	-1.1%	-14.0%	-34.4%
	A017670	SK텔레콤	198,231	245,500	0.4%	0.4%	-8.9%	A036630	세종텔레콤	2,407	401	-1.0%	0.5%	-15.0%
통신서비스 Telecommunication Services	A030200	KT	71,545	27,400	-0.4%	0.0%	-8.1%	A065530	전파기지국	1,914	3,620	-1.2%	-3.9%	43.7%
	A032640	LG유플러스	61,126	14,000	0.7%	0.4%	-20.7%	A000810	삼성화재	110,620	233,500	0.2%	-0.6%	-13.2%
	A055550	신한지주	207,462	43,750	0.1%	0.3%	10.5%	A086790	하나금융지주	109,288	36,400	1.0%	1.0%	0.4%
금융 Financials	A105560	KB금융	187,732	44,900	2.1%	3.1%	-3.4%	A316140	우리금융지주	88,117	12,200	-0.4%	-1.6%	-20.3%
	A032830	삼성생명	147,000	73,500	-1.2%	-2.7%	-9.9%	A015350	부산가스	4,037	36,700	-0.1%	-1.6%	-1.6%
	A015760	한국전력	180,392	28,100	0.9%	2.6%	-15.1%	A004690	삼천리	3,512	86,600	0.0%	0.6%	-4.8%
유틸리티 Utilities	A036460	한국가스공사	37,156	40,250	0.1%	-0.7%	-16.5%	A017390	서울가스	3,600	72,000	1.0%	2.3%	-15.7%
	A071320	지역난방공사	5,685	49,100	-0.4%	-0.9%	-13.9%	A267290	경동도시가스	1,229	26,050	-1.0%	-4.2%	-21.5%

※ 작성자(SK증권 리서치센터)는 본 조사분석자료에 게재된 내용들이 외부의 부당한 압력이나 간섭없이 신의성실하게 작성되었음을 확인합니다. 자료 제공일 시점에서의 의견 및 추정치로 최종 실적과 오차가 발생할 수 있으며, 투자를 유도할 목적이 아니라 투자판단에 참고가 되는 정보제공을 목적으로 하고 있습니다. 투자자 투자자 자신의 판단과 책임하에 최종결정을 하시기 바랍니다. 본 자료는 당사의 저작물로서 모든 저작권은 당사에게 있으며, 어떠한 경우에도 당사의 동의 없이 복제, 대여, 전송, 재배포 될 수 없습니다.





2019년 11월 시장 캘린더

월	화	수	목	금	비고
				<b>1</b> · 미국 9월 건설지출 · 미국 10월 고용동향 · 미국 10월 ISM 제조업 · 유로존 라가르드 총재 취임 · 중국 10월 제조업 PMI · 일본 9월 실업률 · 일본 제조업 PMI · 한국 코리아세일페스타 · 네이버파이낸셜 출범예정	
<b>4</b> · 일본 문화의 날 대체휴장 · 미국 9월 공장주문 · 미국 10월 ISM-뉴욕 비즈니스 여건 · 유로존 10월 제조업 PMI · 독일 10월 제조업 PMI · 영국 10월 마켓 건설업 PMI · 한국 9월 온라인쇼핑동향 · 삼성전자 삼성 AI 포럼 · 국민은행 5G 알뜰폰 서비스 출시	<b>5</b> · 미국 9월 무역수지 · 미국 10월 합성 PMI · 미국 10월 서비스업 PMI · 유로존 9월 PPI · 중국 10월 서비스업 PMI · 중국 10월 종합 PMI	<b>6</b> · 미국 9월 구인 및 이직 보고서 · 미국 10월 ISM 비제조업지수 · 미국 3분기 비농업 노동생산성 · 유로존 ECB 비통화정책회의 · 유로존 10월 합성 PMI · 유로존 9월 소매판매 · 독일 10월 합성 PMI · 독일 9월 공장수주 · 한국 9월 국제수지	<b>7</b> · 미국 9월 소비자신용지수 · 유로존 EU 재무장관회의 · 독일 9월 산업생산 · 영국 BOE 기준금리결정 · 영국 10월 주택가격지수 · 중국 10월 외환보유액 · 한국 3분기 시도 서비스업생산 및 소매판매 동향	<b>8</b> · MSCI 신흥국 11월 정기변경 · 미국 9월 도매재고지수 · 미국 11월 미시간대 소비자심리 평가지수 잠정치 · 독일 9월 무역수지 · 중국 10월 무역수지 · 일본 9월 가계지출 · 일본 9월 경기동향지수 · 일본 10월 외환보유액	
<b>11</b> · 중국 광군제 · 영국 3분기 GDP 예비치 · 영국 9월 무역수지 · 영국 9월 산업생산 · 일본 9월 핵심기계류수주	<b>12</b> · 미국 10월 NFIB 소기업 낙관지수 · 영국 9월 실업률 · 일본 10월 공작기계수주	<b>13</b> · 미국 10월 소비자물가지수 · 유로존 9월 산업생산 · 독일 10월 CPI · 영국 10월 PPI · 일본 10월 PPI · 한국 9월 통화 및 유동성 · 한국 10월 고용동향 · 한국 대한민국 게임대상	<b>14</b> · 대한민국 대학수학능력시험 · OPEC 월간 보고서 · 미국 10월 생산자물가지수 · 중국 10월 산업생산 · 중국 10월 고정자산투자 · 일본 3분기 GDP · 일본 9월 3차산업지수 · 한국 10월 수출입물가지수 · 한국 지스타 2019	<b>15</b> · 미국 9월 기업재고 · 미국 10월 소매판매 · 미국 10월 산업생산 · 유로존 9월 무역수지 · 영국 10월 소매판매 · 중국 10월 주택가격지수 · 일본 9월 산업생산	
<b>18</b> · 미국 화웨이 거래 제한 유예 시한 · 미국 11월 NAHB 주택 시장지수	<b>19</b> · 미국 10월 주택착공, 건축허가 · 구글 클라우드 게임 서비스 "스테디아" 출시	<b>20</b> · 미국 10월 의사록 공개 · 유로존 ECB 비통화정책회의 · 독일 10월 PPI · 일본 10월 무역수지 · 한국 10월 생산자물가지수 · 한국 9월 국제투자대조표(잠정)	<b>21</b> · 미국 10월 경기선행지수 · 미국 10월 기준주택판매 · 미국 11월 필라델피아 연준 제조업 지수 · 일본 9월 전산업지수 · 한국 3분기 가계신용(잠정)	<b>22</b> · 미국 11월 합성 PMI · 미국 11월 캔자스 연준 제조업지수 · 유로존 11월 합성 PMI 예비 · 유로존 11월 소비자신뢰지수 · 독일 3분기 GDP 확정치 · 독일 11월 제조업 PMI 예비치 · 한국 10월 관광통계	
<b>25</b> · 한국-아세안 정상회의 · 미국 10월 시카고연방 국가활동지수 · 미국 11월 달라스 연준 제조업 · 독일 11월 IFO 기업환경지수	<b>26</b> · 미국 11월 소비자신뢰지수 · 미국 10월 신규주택판매 · 미국 11월 리치몬드 연방 제조업지수 · 독일 11월 GF소비자신뢰지수 · 한국 10월 무역지수 및 교역조건	<b>27</b> · 미국 10월 내구재주문 · 미국 10월 개인소득, 개인지출 · 미국 10월 내구재주문 · 미국 10월 잠정주택판매지수 · 미국 연준 베이저북 공개 · 미국 3분기 GDP 수정치 · 중국 10월 공업이익 · 한국 9월 인구동향 · 한국 11월 소비자동향조사	<b>28</b> · 미국 증시 추수감사절 휴장 · 유로존 11월 소비자신뢰지수 · 독일 11월 CPI · 한국 10월 금융기관 가중평균금리 · 한국 11월 기업경기실사지수	<b>29</b> · 한국 11월 금통위 · 미국 증시 조기폐장(추수감사절) · 미국 11월 PMI · 유로존 10월 실업률 · 독일 11월 실업률 · 일본 10월 건설수주 · 일본 10월 신규주택착공건수 · 일본 10월 실업률 · 한국 10월 산업활동동향	

※ 작성자(SK증권 리서치센터)는 본 조사분석자료에 게재된 내용들이 외부의 부당한 압력이나 간섭없이 신의성실하게 작성되었음을 확인합니다. 자료 제공일 시점에서의 의견 및 추정치로 최종 실적과 오차가 발생할 수 있으며, 투자를 유도할 목적이 아니라 투자판단에 참고가 되는 정보제공을 목적으로 하고 있습니다. 투자자 투자자 자신의 판단과 책임하에 최종결정을 하시기 바랍니다. 본 자료는 당사의 저작물로서 모든 저작권은 당사에게 있으며, 어떠한 경우에도 당사의 동의 없이 복제, 대여, 전송, 재배포 될 수 없습니다.

# MORNING CALL



섹터별 시가총액 상위 종목 수익률(해외)

Dow Jones Industrial Average Members

Company	국가	Close	(단위 : 각국 거래소 통화 기준)			
			1D	1W	1M	YTD
Apple	USA	266.3	-0.3%	1.7%	12.6%	68.8%
American Express	USA	120.0	0.3%	-0.7%	2.8%	25.9%
Boeing	USA	367.0	-0.7%	1.1%	6.7%	13.8%
Caterpillar	USA	143.2	-0.3%	-2.2%	9.5%	12.7%
Cisco Systems	USA	45.5	0.7%	-6.0%	-2.7%	4.9%
Chevron	USA	116.5	-1.8%	-3.7%	1.5%	7.0%
Walt Disney	USA	148.4	0.5%	7.1%	13.4%	35.3%
Dow Inc	USA	53.4	-1.7%	-3.2%	11.3%	-
Walgreens Boots Alliance	USA	61.5	-0.8%	-2.0%	11.1%	-10.1%
Goldman Sachs Group	USA	220.0	0.1%	-0.2%	6.5%	31.7%
Home Depot	USA	225.9	-5.4%	-3.1%	-5.1%	31.5%
IBM	USA	134.5	0.2%	-0.8%	0.3%	18.3%
Intel	USA	58.4	0.2%	0.3%	13.6%	24.3%
Johnson & Johnson	USA	134.8	0.0%	2.6%	5.6%	4.5%
JPMorgan Chase & Co	USA	130.6	0.0%	1.1%	8.3%	33.8%
Coca-Cola	USA	53.1	0.1%	2.6%	-3.1%	12.1%
McDonald's	USA	193.4	-0.4%	0.1%	-7.2%	8.9%
3M	USA	170.7	0.1%	-0.1%	4.6%	-10.4%
Merck & Co	USA	84.7	0.6%	0.6%	0.0%	10.8%
Microsoft	USA	150.4	0.0%	2.3%	9.4%	48.1%
NIKE	USA	93.6	-0.6%	4.6%	-2.6%	26.3%
Pfizer	USA	37.7	1.2%	1.9%	3.3%	-13.7%
Procter & Gamble	USA	121.4	-0.4%	1.8%	3.4%	32.1%
Travelers	USA	135.5	0.9%	1.6%	-4.2%	13.1%
UnitedHealth Group	USA	274.2	0.5%	7.4%	11.8%	10.1%
United Technologies	USA	148.4	-0.5%	0.0%	8.5%	39.3%
Visa	USA	182.8	1.7%	1.7%	4.0%	38.5%
Verizon	USA	59.5	0.1%	0.3%	-2.5%	5.8%
Walmart	USA	119.9	-0.3%	0.6%	0.6%	28.7%
Exxon Mobil	USA	67.8	-1.0%	-2.2%	0.3%	-0.5%

Materials

Company	국가	Close	(단위 : 각국 거래소 통화 기준)			
			1D	1W	1M	YTD
BHP Billiton	AUS	37.5	0.3%	1.0%	7.7%	9.5%
BASF	DEU	69.7	0.0%	-1.7%	5.1%	15.4%
Rio Tinto	AUS	95.2	0.9%	2.0%	8.3%	21.3%
SABIC	SAU	94.2	2.4%	2.2%	3.6%	-18.9%
Glencore	GBR	241.0	0.6%	-1.8%	5.9%	-17.3%
Vale S.A.	BRA	48.2	1.2%	0.6%	4.6%	-5.5%
Air Liquide S.A.	FRA	121.4	-0.7%	2.3%	3.3%	23.1%
Nutrien	CAN	63.2	0.0%	-2.3%	-1.6%	-8.3%
Shin-Etsu Chemical	JAP	11,725.0	-2.8%	-2.3%	-3.6%	37.4%
LyondellBasell	USA	93.1	-2.0%	-3.6%	8.1%	11.9%
Air Products & Chemicals	USA	241.3	0.0%	1.8%	12.3%	50.8%
Southern Copper	USA	37.6	0.8%	-0.5%	11.0%	22.2%
Linde PLC	USA	207.4	-0.8%	0.8%	5.9%	32.9%
Alcoa	USA	20.6	-0.9%	-7.3%	-4.5%	-22.6%

Industrials

Company	국가	Close	(단위 : 각국 거래소 통화 기준)			
			1D	1W	1M	YTD
Honeywell Int'l	USA	180.1	0.2%	-1.0%	8.8%	36.3%
Siemens	DEU	114.2	-0.2%	-0.1%	14.4%	17.3%
Union Pacific	USA	177.2	0.5%	1.0%	9.7%	28.2%
Lockheed Martin	USA	390.8	-0.5%	1.2%	4.9%	49.3%
UPS	USA	120.5	-1.8%	-2.0%	2.7%	23.6%
Airbus	FRA	135.3	0.7%	0.5%	12.4%	61.1%
Fedex	USA	155.5	-1.3%	-3.5%	3.7%	-3.6%
General Dynamics	USA	185.0	-0.9%	-0.2%	6.0%	17.6%
Raytheon	USA	218.1	-0.5%	0.6%	9.2%	42.2%
Northrop Grumman	USA	353.5	-0.9%	0.5%	1.1%	44.4%
Vinci	FRA	101.3	-0.6%	-0.2%	4.9%	40.6%
Illinois Tool Works	USA	174.5	-0.8%	-0.2%	10.2%	37.7%
Deutsche Post	DEU	34.4	0.9%	1.2%	11.7%	43.7%
Canadian National Railway	CAN	122.7	-0.9%	-0.5%	6.8%	21.3%

Energy

Company	국가	Close	(단위 : 각국 거래소 통화 기준)			
			1D	1W	1M	YTD
Royal Dutch Shell	GBR	2,286.0	-0.3%	-2.4%	2.1%	-0.9%
Petro China	HKG	3.7	0.3%	-3.1%	-8.4%	-23.8%
Total	FRA	48.9	-0.3%	-1.2%	5.4%	5.8%
BP	GBR	501.9	0.0%	-2.0%	3.5%	1.2%
China Petroleum	HKG	4.5	0.5%	-2.6%	-3.5%	-20.4%
Schlumberger	USA	34.3	-1.1%	-5.2%	6.2%	-4.9%
Petrobras	BRA	28.8	-1.0%	-4.1%	4.3%	26.9%
Reliance Industries	IND	1,509.8	3.5%	5.7%	6.6%	34.7%
Equinor	NOR	173.9	-0.3%	-2.8%	4.1%	-5.4%
Shenhua Energy	HKG	15.3	-0.5%	-2.4%	-2.8%	-11.1%
Conocophillips	USA	57.2	0.8%	-1.8%	6.0%	-8.3%
CNOOC	HKG	12.0	-0.3%	-3.2%	1.2%	-0.7%
ENI S.P.A.	ITA	14.0	-1.0%	-2.0%	1.4%	1.6%
EOG Resources Inc	USA	70.4	-1.2%	-3.9%	9.2%	-19.3%
Rosneft Oil Co.	RUS	452.6	0.3%	-1.8%	9.0%	4.6%
Gazprom	RUS	248.0	0.8%	-3.6%	8.8%	61.6%
Lukoil	RUS	6,090.0	0.2%	0.9%	6.5%	21.9%
Suncor Energy	CHN	41.7	-0.8%	-1.1%	5.4%	9.4%
Enterprise Products Partners	USA	25.2	-2.4%	-3.8%	-8.9%	2.3%
Enbridge	CHN	49.9	-0.6%	-1.4%	5.4%	17.8%
Occidental Petroleum	USA	38.1	-3.0%	-0.8%	-5.7%	-37.9%

Consumer Discretionary

Company	국가	Close	(단위 : 각국 거래소 통화 기준)			
			1D	1W	1M	YTD
Amazon	USA	1,752.8	0.0%	-1.4%	-0.3%	16.7%
Toyota Motor	JAP	7,754.0	-1.0%	-1.8%	5.2%	21.0%
Comcast	USA	44.8	0.4%	-0.9%	-1.7%	31.6%
LVMH	FRA	398.2	-1.0%	-1.3%	6.2%	54.2%
Netflix	USA	302.6	0.0%	3.6%	9.9%	13.1%
Naspers	ZAF	224,802.0	4.1%	4.3%	-2.2%	17.4%
Booking Holdings	USA	1,845.3	0.4%	-1.6%	-8.4%	7.1%
Inditex	ESP	27.6	-1.6%	1.9%	-2.8%	23.7%
Volkswagen	DEU	177.3	1.0%	-2.1%	5.7%	27.4%
Daimler	DEU	50.0	0.2%	-7.0%	3.3%	9.0%
Charter Comm.	USA	479.0	1.0%	1.0%	8.8%	68.1%
Starbucks	USA	83.7	-0.4%	0.4%	-2.8%	29.9%
Adidas	DEU	271.8	0.4%	1.0%	-3.2%	49.0%
Lowe's	USA	113.4	-1.4%	-0.8%	0.5%	22.8%
Tesla	USA	359.5	2.7%	2.7%	39.9%	8.0%
TJX	USA	60.6	1.8%	3.8%	0.5%	35.5%
Marriott International	USA	135.5	-0.2%	2.2%	11.9%	24.8%
Gree Electric Appliances	CHN	59.5	0.8%	0.5%	2.9%	66.6%
Carnival	USA	44.5	-0.5%	0.0%	4.0%	-9.8%
Sands China	HKG	38.3	-0.4%	-3.8%	4.5%	11.7%
Nissan Motor	JAP	680.3	-0.1%	-4.8%	-1.3%	-22.7%

※ 작성자(SK증권 리서치센터)는 본 조사분석자료에 게재된 내용들이 외부의 부당한 압력이나 간섭없이 신의성실하게 작성되었음을 확인합니다. 자료 제공일 시점에서의 의견 및 추정치로 최종 실적과 오차가 발생할 수 있으며, 투자를 유도할 목적이 아니라 투자판단에 참고가 되는 정보제공을 목적으로 하고 있습니다. 투자시 투자자 자신의 판단과 책임하에 최종결정을 하시기 바랍니다. 본 자료는 당사의 저작물로서 모든 저작권은 당사에게 있으며, 어떠한 경우에도 당사의 동의 없이 복제, 대여, 전송, 재배포 될 수 없습니다.

# MORNING CALL

SK securities



2019-11-20, (수)

## Consumer Staples

(단위 : 각국 거래소 통화 기준)

Company	국가	Close	1D	1W	1M	YTD
Nestle	CHE	104.1	-0.2%	0.3%	0.9%	30.4%
AB Inbev	BEL	71.7	-1.1%	-0.2%	-14.1%	24.3%
Unilever	NLD	53.5	-0.2%	-0.7%	-1.0%	13.0%
Pepsico	USA	134.6	0.4%	2.0%	-1.2%	21.8%
Philip Morris	USA	83.5	-1.6%	-1.2%	3.6%	25.0%
Kweichow Moutai	CHN	1,232.3	0.4%	2.6%	4.8%	108.9%
BAT	GBR	2,889.5	0.4%	-1.3%	8.5%	15.6%
L'oreal	FRA	260.8	-0.6%	-0.2%	8.4%	29.6%
Altria Group	USA	46.9	-2.9%	-0.1%	5.9%	-5.0%
AmBev	BRA	17.7	0.6%	1.7%	-5.4%	14.9%
Diageo	GBR	3,118.5	0.4%	1.9%	0.1%	11.6%
Costco Wholesale	USA	302.2	-0.8%	0.6%	-0.2%	48.4%
Kraft Heinz	USA	31.3	0.9%	-5.1%	13.4%	-27.3%
CVS Health	USA	75.4	0.3%	4.1%	13.9%	15.0%
Mondelez International	USA	52.7	-0.7%	1.2%	-3.2%	31.7%

## Telecommunication Services

(단위 : 각국 거래소 통화 기준)

Company	국가	Close	1D	1W	1M	YTD
AT&T	USA	38.0	-4.1%	-3.0%	-1.2%	33.1%
China Mobile	HKG	62.2	1.0%	-0.9%	-6.0%	-17.5%
NTT Docomo	JAP	3,002.0	-0.1%	-0.7%	6.4%	21.4%
Nippon Telegraph	JAP	5,468.0	-0.6%	-0.4%	3.6%	22.0%
Softbank	JAP	4,272.0	-1.3%	0.0%	-0.6%	17.0%
Deutsche Telekom	DEU	15.1	-0.6%	-1.2%	-4.7%	2.1%
Vodafone	GBR	153.2	0.7%	-7.3%	-4.5%	0.2%
KDDI	JAP	3,167.0	-1.4%	-1.1%	7.9%	20.7%
America Movil SAB	MEX	15.1	-1.2%	-0.7%	-1.9%	8.0%
T-Mobile	USA	77.2	-1.3%	-0.3%	-5.4%	21.3%
Telefonica	ESP	6.7	0.5%	-1.9%	-4.8%	-8.3%
Orange	FRA	14.6	-0.9%	0.8%	-1.9%	3.4%
Singapore Telecom	SGP	3.2	-0.9%	-4.8%	1.3%	8.9%
Emirates Telecom	ARE	16.7	1.7%	0.4%	1.3%	-1.9%
Saudi Telecom	SAU	99.5	0.7%	1.8%	-2.5%	8.7%
Bell Canada Enterprises	CAN	64.2	-0.3%	0.3%	0.2%	19.1%

## Health Care

(단위 : 각국 거래소 통화 기준)

Company	국가	Close	1D	1W	1M	YTD
Novartis	CHE	89.2	0.0%	0.5%	4.3%	20.1%
Roche Holding	CHE	301.9	0.7%	1.3%	4.3%	24.0%
AbbVie	USA	89.0	0.3%	3.0%	16.4%	-3.4%
Amgen	USA	224.5	1.7%	1.4%	10.7%	15.3%
Novo Nordisk	DNK	384.5	0.3%	-1.1%	9.7%	29.1%
Abbott Laboratories	USA	84.3	0.0%	-0.1%	1.8%	16.5%
Medtronic	USA	111.1	-0.2%	2.2%	2.7%	22.1%
Bristol Myers Squibb	USA	56.5	-2.0%	-3.3%	6.5%	8.7%
Sanofi	FRA	83.1	-1.5%	-0.9%	0.4%	9.8%
Gilead Sciences	USA	65.0	1.1%	1.1%	0.1%	3.9%
Bayer	DEU	70.3	0.2%	-0.2%	7.9%	16.0%
GlaxoSmithKline	GBR	1,716.4	0.1%	-0.8%	4.3%	15.1%
Astrazeneca	GBR	7,312.0	-1.0%	0.5%	8.0%	24.5%
Thermo Fisher	USA	306.4	1.8%	3.5%	8.9%	36.9%
Eli Lilly & Co.	USA	115.1	0.9%	1.7%	5.9%	-0.5%
Celgene	USA	108.1	-1.1%	-1.7%	5.0%	68.7%

## Utilities

(단위 : 각국 거래소 통화 기준)

Company	국가	Close	1D	1W	1M	YTD
Nextera Energy	USA	232.7	0.2%	4.2%	0.1%	33.9%
Enel S.P.A	ITA	6.8	-1.0%	-2.2%	0.9%	35.4%
Yangtze Power	CHN	18.1	0.0%	-0.1%	1.9%	13.8%
Duke Energy	USA	87.0	-1.8%	-0.6%	-8.7%	0.8%
Iberdrola	ESP	8.9	-0.2%	0.5%	-2.3%	27.0%
Southern Co/the	USA	62.2	-0.4%	2.5%	1.8%	41.6%
Dominion Energy	USA	82.4	-0.2%	3.4%	0.3%	15.3%
EDF	FRA	9.3	-1.0%	0.6%	-0.1%	-32.9%
Engie	FRA	14.2	-1.0%	-0.4%	-5.0%	13.4%
Exelon	USA	45.4	-0.1%	2.4%	1.6%	0.6%
National Grid	GBR	898.8	-0.9%	1.3%	-0.1%	17.6%
AEP	USA	90.7	0.6%	2.5%	-3.7%	21.3%
HK & China Gas	HKG	15.2	1.2%	-0.4%	-0.3%	3.1%
Sempra Energy	USA	147.2	-0.3%	1.6%	0.7%	36.1%

## Information Technology

(단위 : 각국 거래소 통화 기준)

Company	국가	Close	1D	1W	1M	YTD
Alphabet	USA	1,312.6	-0.5%	1.2%	5.5%	25.6%
Tencent	HKG	336.6	2.0%	1.9%	1.7%	7.2%
Alibaba	USA	185.3	0.3%	-0.9%	9.5%	35.1%
Facebook	USA	199.3	1.0%	2.5%	7.2%	52.0%
Taiwan Semicon	TWN	315.0	1.3%	3.3%	7.5%	39.7%
Oracle	USA	56.3	0.1%	-0.6%	3.2%	24.6%
Nvidia	USA	208.0	-2.0%	-0.8%	9.2%	55.8%
SAP	DEU	122.5	0.3%	-0.4%	5.9%	41.0%
Adobe Systems	USA	300.6	1.2%	3.0%	13.2%	32.9%
Texas Instruments	USA	117.8	0.0%	-1.0%	-9.0%	24.7%
Broadcom	USA	317.7	2.1%	0.7%	10.8%	24.9%
Paypal	USA	105.0	1.2%	2.9%	3.7%	24.8%
ASML	NLD	245.0	-1.3%	0.6%	7.4%	78.6%
Baidu	USA	115.7	-0.7%	-5.0%	11.5%	-27.1%
Qualcomm	USA	88.0	-2.8%	-3.3%	13.2%	54.6%
Micron Technology	USA	46.6	-2.6%	-0.7%	7.2%	46.8%
Tokyo Electron	JAP	22,870.0	-1.3%	3.6%	5.1%	82.7%
Nintendo	JAP	42,330.0	0.6%	-0.1%	9.6%	44.5%
Applied Materials	USA	60.9	-2.3%	8.0%	17.9%	86.1%

## Financials

(단위 : 각국 거래소 통화 기준)

Company	국가	Close	1D	1W	1M	YTD
Berkshire Hathaway	USA	328,601.0	-0.2%	-0.8%	4.9%	7.4%
Ind&Comm BOC	CHN	5.9	0.5%	0.9%	3.2%	10.6%
Bank of America	USA	32.9	-0.1%	-0.5%	8.5%	33.7%
Construction BOC	HKG	6.4	1.7%	1.7%	2.6%	-0.6%
Wells Fargo	USA	54.0	0.1%	-0.4%	8.1%	17.3%
PingAn Insurance	HKG	92.4	0.7%	-0.1%	-2.4%	33.6%
Agricultural Bank	HKG	3.3	1.6%	0.6%	2.8%	-5.0%
HSBC Holdings	GBR	580.7	1.0%	-1.4%	-3.5%	-10.2%
Citi Group	USA	74.8	0.6%	-0.3%	7.3%	43.7%
Bank of China	HKG	3.3	1.9%	0.6%	2.5%	-3.8%

## Real Estate

(단위 : 각국 거래소 통화 기준)

Company	국가	Close	1D	1W	1M	YTD
American Tower	USA	215.6	0.6%	4.3%	-5.9%	36.3%
China Vanke	HKG	28.9	2.1%	1.8%	0.7%	8.6%
Simon Property	USA	150.8	-1.9%	-1.8%	0.6%	-10.2%
SHKP Ltd	HKG	110.8	1.5%	-1.2%	-3.7%	-0.7%
Country Garden	HKG	11.2	2.4%	-0.5%	3.1%	17.3%
Crown Castle Int'l	USA	134.3	-1.2%	2.8%	-6.8%	23.6%
China Evergrande	HKG	19.9	2.6%	4.0%	8.5%	-15.2%
Overseas land&Invest	HKG	26.5	1.5%	0.0%	1.1%	-1.5%

※ 작성자(SK증권 리서치센터)는 본 조사분석자료에 게재된 내용들이 외부의 부당한 압력이나 간섭없이 신의성실하게 작성되었음을 확인합니다. 자료 제공일 시점에서의 의견 및 추정치로 최종 실적과 오차가 발생할 수 있으며, 투자를 유도할 목적이 아니라 투자판단에 참고가 되는 정보제공을 목적으로 하고 있습니다. 투자시 투자자 자신의 판단과 책임하에 최종결정을 하시기 바랍니다. 본 자료는 당시의 저작물로서 모든 저작권은 당사에게 있으며, 어떠한 경우에도 당사의 동의 없이 복제, 대역, 전송, 재배포 될 수 없습니다.

