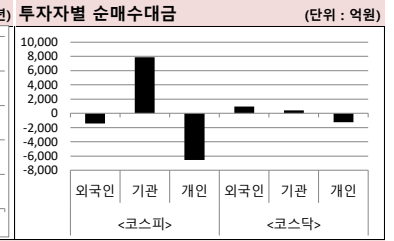
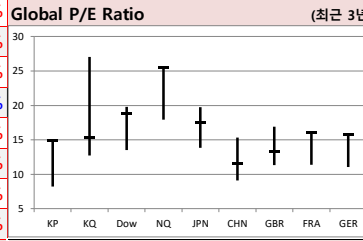
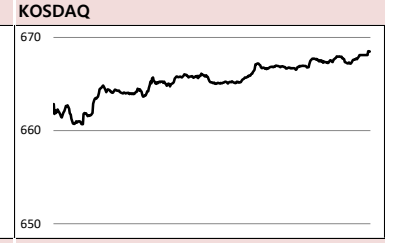
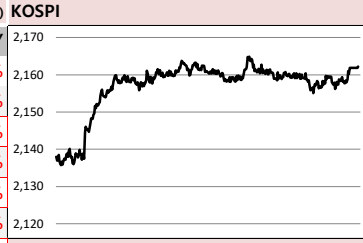




Global Indices		(단위: pt, 10억 원시총액)								
	Close	시가총액	1D	1W	1M	3M	YTD	3Y		
KOSPI	2,162.2	1,399,128.7	1.1%	1.2%	4.9%	12.2%	5.9%	9.2%		
KOSDAQ	668.5	234,190.2	0.8%	0.6%	3.4%	13.0%	-1.1%	6.5%		
Dow Jones	28,004.9	7,873.1	0.8%	1.2%	4.6%	8.2%	20.1%	48.1%		
Nasdaq	8,540.8	13,257.9	0.7%	0.8%	5.6%	8.2%	28.7%	60.1%		
S&P 500	3,120.5	26,872.1	0.8%	0.9%	4.5%	8.0%	24.5%	42.7%		
UK	7,302.9	1,948.0	0.1%	-0.8%	2.1%	2.6%	8.5%	7.5%		
Germany	13,241.8	1,230.5	0.5%	0.1%	4.8%	14.5%	25.4%	23.9%		
France	5,939.3	1,824.3	0.6%	0.8%	5.4%	12.0%	25.5%	31.2%		
Japan	23,303.3	383,004.1	0.7%	-0.4%	3.6%	14.1%	16.4%	30.5%		
China	2,891.3	32,309.3	-0.6%	-2.5%	-1.6%	2.4%	15.9%	-9.9%		
Brazil	106,556.9	3,234.6	0.0%	-1.0%	1.7%	6.8%	21.2%	78.3%		
Vietnam	1,010.0	3,443,582.5	-0.2%	-1.2%	2.1%	3.1%	13.2%	49.7%		
India	40,356.7	72,280.6	0.2%	0.1%	2.7%	8.0%	11.3%	53.9%		
Russia	2,934.8	41,570.4	0.4%	-1.3%	6.6%	12.2%	23.9%	43.7%		



**Global Market**  
**미국 증시** - 무역협상 낙관에 오히려, 뉴욕 3대 주가지수 모두 사상 최고치 경신  
 · 미국 트럼프 행정부 주요 인사들의 무역협상에 대한 낙관적인 발언이 투심에 긍정적으로 작용  
 · 소매판매가 전월 대비 0.2% 증가하며 호조를 보인 점도 시장에 안도감을 제공

**China Region Market**  
**중화권 증시** - 미국이 화웨이, ZTE 등을 제재할 것이라 불안감에 하락  
 · 미 법무장관이 통신위원회에 중국 기업들에 대한 제재 조치 필요성을 언급  
 · 중국 10월 신축주택 가격 전년 동월 대비 7.8% 상승, 14개월만에 최저 상승률

**유럽 증시** - 미-중 1단계 협상에 대한 백악관의 긍정적인 발언이 나오며 상승  
 · 백악관 관계자의 1단계 무역협상 타결에 근접했다는 발언이 호재로 작용  
 · 독일 DAX 지수는 0.47%, 프랑스 CAC40 0.65%, 영국 FTSE100은 0.14% 상승

**중화권 이슈** - 중국, 5년 만에 미국산 가금육 수입 개시  
 · 중국 흑사병 환자 추가 발생, 야생 토끼를 섭취한 네이멍구 거주 55세 남성  
 · 중국 지방은행 '뱅크런' 사태 연이어 발생, 전국 3개 성시에 예금 인출 제한 적용

**일본 증시** - 일본 증시는 미-중 무역협상 진전에 대한 기대감이 일면서 반등 마감  
 · 커들로 위원장 등 트럼프 행정부 인사들의 발언으로 협상에 대한 낙관론 확산  
 · 개별 주식으로 텐쓰(6.66%)와 일본우정(5.19%) 등 상승, 야후 재팬(-7.13%) 등 하락

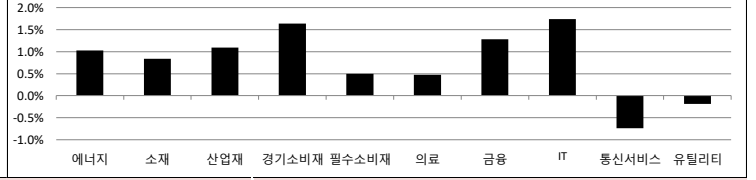
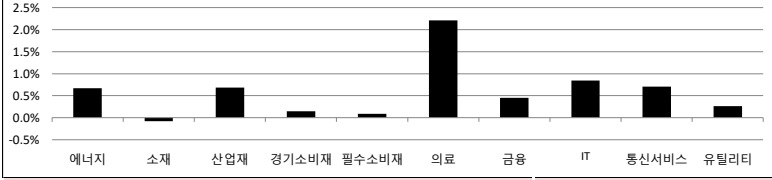
**Today's Event**  
 · 미국 화웨이 거래 제한 유예 시한  
 · 미국 11월 NAHB 주택 시장지수  
 · 미국 10월 시카고 연준 국가활동지수  
 · 독일 11월 IFO 기업체감지수  
 · 특별연장근로 기준 완화 방침 발표

**국내 증시** - 코스피, 1.07% 상승하여 6개월 만에 최고치 기록, 2,160선 마감  
 · 기관의 대규모 매수가 지수 상승을 견인, 기관 홀로 7,859억원 순매수  
 · 손해보험(3.18%), 생명과학(2.70%) 등 상승, 양방향미디어(-2.19%) 등 하락

**Korea Sector**  
 에너지 1.0%, 소재 -1.8%, 산업재 -1.5%, 경기소비재 4.8%, 의료 -6.8%, 금융 -19.9%, IT 4.9%  
 통신서비스 -11.6%, 유티리티 -29.0%

S&P 500 Sector	1D	1W	1M	3M	YTD	2Y	3Y
에너지	0.7%	-1.3%	4.7%	5.1%	3.9%	-11.3%	-15.1%
소재	-0.1%	0.2%	4.9%	6.8%	19.5%	3.8%	24.9%
산업재	0.7%	0.6%	6.8%	10.9%	27.7%	16.4%	31.1%
경기소비재	0.1%	-0.2%	-0.7%	4.0%	21.8%	27.9%	47.3%
필수소비재	0.1%	0.8%	0.9%	1.7%	20.6%	11.6%	21.2%
의료	2.2%	2.4%	6.1%	7.7%	12.5%	20.0%	38.6%
금융	0.5%	-0.3%	5.7%	12.0%	24.6%	13.8%	34.3%
IT	0.8%	1.3%	7.7%	11.6%	40.5%	38.6%	91.6%
통신서비스	0.7%	1.3%	4.2%	8.1%	28.0%	22.4%	12.5%
유티리티	0.3%	1.5%	-1.9%	2.6%	18.3%	12.8%	35.5%

Korea Sector	1D	1W	1M	3M	YTD	2Y	3Y
에너지	1.0%	-1.8%	-1.5%	4.8%	-6.8%	-19.9%	4.9%
소재	0.8%	-0.6%	1.6%	2.9%	-11.6%	-29.0%	-8.3%
산업재	1.1%	-0.4%	3.4%	13.3%	-4.7%	-16.6%	-13.3%
경기소비재	1.6%	1.7%	4.7%	10.2%	14.3%	-11.9%	2.0%
필수소비재	0.5%	-0.5%	3.2%	11.2%	-3.5%	-22.0%	-12.7%
의료	0.5%	-0.3%	5.8%	13.7%	-25.9%	-30.1%	31.8%
금융	1.3%	0.3%	3.2%	9.9%	-4.3%	-21.7%	-6.0%
IT	1.7%	2.7%	7.6%	18.7%	34.9%	-2.5%	68.5%
통신서비스	-0.7%	3.5%	10.3%	15.6%	22.7%	30.9%	50.2%
유티리티	-0.2%	3.3%	7.3%	13.0%	-15.3%	-24.0%	-37.0%



Fixed Income	Close	1D	1M	YTD	Commodity	Close	1D	1M	YTD	Currency	Close	1D	1M	YTD
국고채 3년	1.515	0.3	14.0	-30.8	국제유가(WTI)	57.72	1.7%	7.3%	27.1%	달러인덱스(pt)	98.00	-0.2%	0.7%	2.0%
국고채 10년	1.795	1.3	20.3	-16.1	VIX Index	12.05	-7.7%	-15.4%	-52.6%	원/달러(원)	1,167.14	-0.2%	-1.2%	4.8%
미국채 2년	1.610	1.9	3.7	-87.8	천연가스	2.69	1.5%	15.9%	-8.6%	엔/달러(엔)	108.80	0.4%	0.3%	-0.9%
미국채 10년	1.831	1.2	7.7	-85.3	CRB상품지수	181.00	0.5%	3.0%	6.6%	달러/유로(달러)	1.11	0.3%	-1.0%	-3.6%
일본 국채 10년	-0.068	-0.1	6.3	-7.1	금(Comex)	1,468.50	-0.3%	-1.3%	14.6%	원/홍콩달러(원)	149.14	-0.2%	-1.0%	4.9%
중국 국채 10년	3.163	0.0	-45.3	-61.1	BDI(Baltic Dry)	1,357.00	-0.5%	-26.8%	6.8%	원/위안(원)	166.46	-0.1%	-0.2%	2.9%
독일 국채 10년	-0.334	1.7	4.8	-57.6	구리	263.80	0.6%	0.1%	0.3%	달러/파운드(달러)	1.29	0.1%	-0.7%	1.2%

Fixed Income	Close	1D	1M	YTD	Commodity	Close	1D	1M	YTD	Currency	Close	1D	1M	YTD
국고채 3년	1.515	0.3	14.0	-30.8	국제유가(WTI)	57.72	1.7%	7.3%	27.1%	달러인덱스(pt)	98.00	-0.2%	0.7%	2.0%
국고채 10년	1.795	1.3	20.3	-16.1	VIX Index	12.05	-7.7%	-15.4%	-52.6%	원/달러(원)	1,167.14	-0.2%	-1.2%	4.8%
미국채 2년	1.610	1.9	3.7	-87.8	천연가스	2.69	1.5%	15.9%	-8.6%	엔/달러(엔)	108.80	0.4%	0.3%	-0.9%
미국채 10년	1.831	1.2	7.7	-85.3	CRB상품지수	181.00	0.5%	3.0%	6.6%	달러/유로(달러)	1.11	0.3%	-1.0%	-3.6%
일본 국채 10년	-0.068	-0.1	6.3	-7.1	금(Comex)	1,468.50	-0.3%	-1.3%	14.6%	원/홍콩달러(원)	149.14	-0.2%	-1.0%	4.9%
중국 국채 10년	3.163	0.0	-45.3	-61.1	BDI(Baltic Dry)	1,357.00	-0.5%	-26.8%	6.8%	원/위안(원)	166.46	-0.1%	-0.2%	2.9%
독일 국채 10년	-0.334	1.7	4.8	-57.6	구리	263.80	0.6%	0.1%	0.3%	달러/파운드(달러)	1.29	0.1%	-0.7%	1.2%

※ 작성자(SK증권 리서치센터)는 본 조사분석자료에 게재된 내용들이 외부의 부당한 압력이나 간섭없이 신의성실하게 작성되었음을 확인합니다. 자료 제공일 시점에서의 의견 및 추정치로 최종 실적과 오차가 발생할 수 있으며, 투자를 유도할 목적이 아니라 투자판단에 참고가 되는 정보제공을 목적으로 하고 있습니다. 투자자 투자자 자신의 판단과 책임하에 최종결정을 하시기 바랍니다. 본 자료는 당시의 저작물로서 모든 저작권은 당사에게 있으며, 어떠한 경우에도 당사의 동의 없이 복제, 대여, 전송, 재배포 될 수 없습니다.



# MORNING CALL



2019-11-18, (월)

일일 상승률 상위 종목			일일 하락률 상위 종목		
종목명	시가총액	수익률	종목명	시가총액	수익률
넥스트사이언스	3,177	29.5%	코오롱생명과학	2,214	-11.8%
캠트로닉스	2,413	18.0%	고려개발	1,476	-10.2%
동양이엔피	1,214	17.9%	인텔리안테크	2,364	-9.8%
에스티	1,687	17.6%	에이비프로바이오	1,498	-9.3%
나노스	6,580	17.0%	서연이화	1,441	-8.6%
씨젠	7,044	15.7%	신성통상	2,335	-7.9%
와이아이케이	1,866	14.0%	LS네트웍스	1,923	-6.5%
인트로메딕	2,301	13.3%	바른손이엔에이	1,218	-6.0%
APS홀딩스	2,192	12.9%	남영비비안	1,408	-6.0%
STX중공업	1,046	12.9%	대보마그네틱	1,484	-5.9%
신라젠	13,145	12.8%	CMG제약	5,889	-5.6%
두산퓨얼셀	4,885	12.0%	라이온캡텍	1,502	-5.3%
필옵틱스	1,733	11.6%	대성산업	1,606	-5.2%
아이씨디	3,344	11.4%	리더스코스메틱	1,073	-5.0%
앤디포스	3,042	10.9%	태평양물산	1,340	-5.0%
옵트론텍	1,491	9.3%	NPC	1,432	-4.8%
젬백스	10,169	8.9%	태웅	1,859	-4.7%
삼양통상	1,959	8.5%	대동공업	1,360	-4.7%
에치에프알	2,858	8.4%	포인트엔지니어링	1,049	-4.4%
KPX생명과학	1,194	7.7%	SK네트웍스	14,469	-4.4%

16만  
원가 좋아하는  
사람들이 벌써  
이렇게나

**시럽웰스 회원  
16만 돌파!**

시럽웰스님 외 160,000명이 좋아합니다

스마트하게 돈 버는 지갑, 시럽웰스

membership Wealth

주요 투자자별 매매수/순매도 상위 종목 (단위: 억원)

<외국인 순매수 상위>			<외국인 순매도 상위>			<기관 순매수 상위>			<기관 순매도 상위>			<개인 순매수 상위>			<개인 순매도 상위>		
종목명	매수대금	종목명	매도대금	종목명	매수대금	종목명	매도대금	종목명	매수대금	종목명	매도대금	종목명	매수대금	종목명	매도대금		
신라젠	326.2	NAVER	-652.1	삼성전자	2,305.4	SK	-152.0	메지온	174.3	삼성전자	-2,083.9	SK하이닉스	251.4	오렌지라이프	-409.9		
SK하이닉스	251.4	셀트리온	-194.7	SK하이닉스	545.1	메지온	-47.8	NAVER	161.2	SK하이닉스	-771.2	캠트로닉스	50.7	LG화학	-161.8		
캠트로닉스	50.7	현대차	-132.8	NAVER	487.7	HDC현대산업개발	-46.0	셀트리온	93.1	신라젠	-343.1	LG전자	145.9	오렌지라이프	-120.7		
LG전자	145.9	현대차	-132.8	오렌지라이프	447.3	파라다이스	-46.0	LG전자	75.0	LG전자	-264.9	아이씨디	105.4	한국전력	-87.1		
아이씨디	105.4	현대차	-132.8	현대차	188.7	F&F	-37.3	현대모비스	73.6	현대모비스	-198.8	엔씨소프트	103.3	신한지주	-84.1		
엔씨소프트	103.3	KT&G	-131.5	POSCO	162.9	HDC	-35.0	삼성SDI	56.1	삼성SDI	-182.6	삼성바이오로직스	72.3	AP시스템	-84.0		
삼성바이오로직스	72.3	메지온	-120.7	한국전력	146.5	쌍용양회	-29.9	LG화학	53.8	엔씨소프트	-162.9	DB하이텍	70.8	LG전자	-80.8		
DB하이텍	70.8	KB금융	-87.1	신한지주	138.0	태영건설	-28.8	KT&G	46.4	카카오	-136.9	삼성SDI	70.8	LG전자	-80.8		
삼성SDI	70.8	삼성물산	-84.1	AP시스템	127.2	캠트로닉스	-26.5	쿠쿠홈시스	46.0	SK	-135.6	삼성전기	70.5	LG전자	-80.8		
삼성전기	70.5	쿠쿠홈시스	-84.0	LG전자	124.0	삼성중공업	-26.2	아난티	42.5	POSCO	-133.9	카카오	64.7	한국전력	-80.8		
카카오	64.7	한국전력	-80.8	삼성화재	116.0	동양이엔피	-25.4	한미사이언스	36.4	삼성전기	-133.8	F&F	60.4	이마트	-78.2		
F&F	60.4	이마트	-78.2	KB금융	112.1	메디톡스	-24.7	KH바텍	36.3	아이씨디	-128.9	OCI	60.1	LG생활건강	-77.7		
OCI	60.1	LG생활건강	-77.7	삼성SDI	109.5	아프리카TV	-22.3	인텔리안테크	36.1	AP시스템	-123.6	우리금융지주	56.0	필룩스	-75.0		
우리금융지주	56.0	필룩스	-75.0	SK텔레콤	104.9	메리츠화재	-21.9	이엔에프테크놀로지	31.4	호텔신라	-113.3	호텔신라	54.3	삼성전자	-74.3		
호텔신라	54.3	삼성전자	-74.3	LG화학	103.1	인텔리안테크	-21.8	셀트리온헬스케어	30.1	삼성바이오로직스	-108.0	캠트로닉스	50.7	셀트리온헬스케어	-69.7		
캠트로닉스	50.7	셀트리온헬스케어	-69.7	셀트리온	101.8	아이디스	-21.5	파라다이스	29.7	삼성화재	-105.9	엠씨넥스	50.3	신한지주	-64.9		
엠씨넥스	50.3	신한지주	-64.9	LG생활건강	99.6	DB하이텍	-21.3	태영건설	28.2	우리금융지주	-91.2	네패스	46.6	삼성생명	-58.1		
네패스	46.6	삼성생명	-58.1	삼성물산	91.5	팬오션	-18.7	씨티젠	26.8	현대차	-90.3	JYP Ent.	38.4	SK텔레콤	-53.4		
JYP Ent.	38.4	SK텔레콤	-53.4	KT&G	81.0	클래시스	-18.6	텔콘RF제약	26.4	대한항공	-88.0						

후강통(Shanghai-Hongkong Link) 시가총액 상위기업 수익률 (단위: CNY, %)      선강통(Shenzhen-Hongkong Link) 시가총액 상위기업 수익률 (단위: CNY, %)

코드	종목명	시가총액(M)	Close	수익률	코드	종목명	시가총액(M)	Close	수익률
600519 C1 Equity	KWEICHOW MOUTAI CO LTD-A	1,538,716.7	1,224.90	-0.41%	000858 C2 Equity	WULIANGYE YIBIN CO LTD-A	517,534.8	133.33	-0.91%
601012 C1 Equity	LONGI GREEN ENERGY TECHNOL.	82,871.2	21.97	-1.48%	000333 C2 Equity	MIDEA GROUP CO LTD-A	392,395.0	56.55	-0.07%
601318 C1 Equity	PING AN INSURANCE GROUP CO	1,559,332.7	87.90	-0.15%	000001 C2 Equity	PING AN BANK CO LTD-A	317,092.7	16.34	0.12%
600183 C1 Equity	SHENGYI TECHNOLOGY CO LTD -	52,944.2	23.26	-1.15%	002415 C2 Equity	HANGZHOU HIKVISION DIGITA	306,516.4	32.80	-1.71%
600276 C1 Equity	JIANGSU HENGRUI MEDICINE C-A	409,994.9	92.70	-1.73%	000651 C2 Equity	GREE ELECTRIC APPLIANCES I-A	354,085.9	58.86	-0.46%
603288 C1 Equity	FOSHAN HAITIAN FLAVOURING -	303,143.5	112.26	-0.50%	002304 C2 Equity	JIANGSU YANGHE BREWERY -A	146,027.1	96.90	-0.95%
601888 C1 Equity	CHINA INTERNATIONAL TRAVEL-)	164,984.2	84.50	-0.26%	002157 C2 Equity	JIANGXI ZHENGHANG TECH -A	37,059.5	15.22	-3.18%
600887 C1 Equity	INNER MONGOLIA YILI INDUS-A	176,511.8	28.95	-0.52%	002475 C2 Equity	LUXSHARE PRECISION INDUSTF	185,931.3	34.76	-1.22%
600009 C1 Equity	SHANGHAI INTERNATIONAL AIR-	145,292.7	75.40	-0.70%	002241 C2 Equity	GOERTEK INC -A	67,173.7	20.70	-1.99%
600031 C1 Equity	SANY HEAVY INDUSTRY CO LTD-	116,904.8	13.89	-1.28%	002402 C2 Equity	SHENZHEN H&T INTELLIGENT-/	9,940.2	11.62	-0.68%

※ 작성자(SK증권 리서치센터)는 본 조사분석자료에 게재된 내용들이 외부의 부당한 압력이나 간섭없이 신의성실하게 작성되었음을 확인합니다. 자료 제공일 시점에서의 의견 및 추정치로 최종 실적과 오차가 발생할 수 있으며, 투자를 유도할 목적이 아니라 투자판단에 참고가 되는 정보제공을 목적으로 하고 있습니다. 투자시 투자자 자신의 판단과 책임하에 최종결정을 하시기 바랍니다. 본 자료는 당사의 저작물로서 모든 저작권은 당사에게 있으며, 어떠한 경우에도 당사의 동의 없이 복제, 대여, 전송, 재배포 될 수 없습니다.



# MORNING CALL

SK securities



2019-11-18 (월)

코스피 & 코스닥 섹터별 시가총액 상위 종목 수익률(국내)

(단위 : 억원 / 원)

섹터	코드	종목명	시가총액	Close	1D	1W	YTD	코드	종목명	시가총액	Close	1D	1W	YTD
에너지 Energy	A096770	SK이노베이션	147,483	159,500	0.3%	-1.5%	-11.1%	A009830	한화케미칼	30,116	18,650	0.3%	8.1%	-7.7%
	A010950	S-Oil	109,881	97,600	2.2%	-2.9%	-0.1%	A002380	KCC	23,805	225,500	0.2%	-5.1%	-27.0%
	A078930	GS	46,922	50,500	1.5%	-0.6%	-2.1%	A011780	금호석유	22,790	74,800	1.8%	-2.1%	-14.3%
	A018670	SK가스	7,908	86,500	2.0%	1.7%	22.4%	A047050	포스코인터내셔널	23,996	19,450	0.3%	2.4%	6.9%
	A002960	한국셀석유	4,394	338,000	0.3%	0.9%	0.5%	A010060	OCI	15,788	66,200	3.8%	1.7%	-38.1%
	A017940	E1	3,416	49,800	-0.6%	0.2%	-10.8%	A011790	SKC	16,984	45,250	-0.4%	-1.7%	26.4%
소재 Materials	A051910	LG화학	224,131	317,500	-0.6%	-1.7%	-8.5%	A036490	SK머티리얼즈	18,764	177,900	0.5%	0.7%	17.8%
	A005490	POSCO	195,299	224,000	1.8%	0.0%	-7.8%	A036830	솔브레인	13,327	76,600	0.9%	4.4%	61.1%
	A010130	고려아연	80,669	427,500	0.5%	-1.6%	-1.2%	A178920	SKC코오롱PI	10,278	35,000	-0.9%	4.5%	5.4%
	A011170	롯데케미칼	77,462	226,000	0.2%	-0.4%	-18.4%	A005290	동진메이켄	7,944	15,450	-0.3%	-1.9%	111.4%
	A004020	현대제철	43,170	32,350	2.2%	-1.8%	-28.5%	A278280	천보	5,900	59,000	0.0%	-6.9%	24.7%
	A003410	쌍용양회	28,770	5,710	-0.5%	-1.6%	-9.2%	A078130	국일제지	7,683	6,340	1.0%	14.7%	435.0%
산업재 Industrials	A028260	삼성물산	197,278	104,000	1.5%	1.5%	-1.4%	A010140	삼성중공업	44,163	7,010	-0.3%	-3.6%	-5.4%
	A034730	SK	189,973	270,000	1.1%	0.6%	3.9%	A000720	현대건설	49,108	44,100	1.5%	-2.7%	-19.2%
	A003550	LG	125,622	72,800	-0.1%	0.6%	4.2%	A004990	롯데지주	38,712	36,900	2.6%	-0.4%	-30.0%
	A009540	한국조선해양	83,158	117,500	1.7%	-2.5%	-8.6%	A047810	한국항공우주	37,235	38,200	0.8%	-1.3%	19.8%
	A086280	현대글로벌비스	57,563	153,500	1.0%	0.7%	19.0%	A012750	에스원	36,289	95,500	-0.3%	-0.5%	-5.0%
	A267250	현대중공업지주	55,782	342,500	0.0%	-1.7%	-1.0%	A000120	CJ대한통운	36,044	158,000	-0.6%	0.3%	-5.4%
자유소비재 Consumer Discretionary	A005380	현대차	268,154	125,500	0.8%	1.2%	5.9%	A028300	에이치엘비	58,590	146,300	6.6%	-1.0%	83.1%
	A012330	현대모비스	245,415	257,500	4.7%	6.4%	35.5%	A035760	CJ ENM	33,113	151,000	1.5%	-2.5%	-25.2%
	A000270	기아차	176,738	43,600	0.2%	1.2%	29.4%	A034230	파라다이스	17,143	18,850	-1.1%	-7.1%	0.0%
	A066570	LG전자	115,372	70,500	2.2%	1.6%	13.2%	A028150	GS홈쇼핑	9,936	151,400	-0.3%	-0.1%	-15.7%
	A035250	강원랜드	67,391	31,500	1.8%	3.5%	-1.6%	A025980	아나티	10,091	11,950	-2.9%	-4.4%	-36.3%
	A021240	웅진코웨이	67,969	92,100	0.1%	0.6%	24.3%	A033290	코웰패션	5,276	5,830	0.9%	-3.2%	22.6%
필수소비재 Consumer Staples	A051900	LG생활건강	192,572	1,233,000	0.2%	-1.6%	12.0%	A282330	BGF리테일	31,630	183,000	1.1%	0.6%	-10.3%
	A033780	KT&G	136,606	99,500	0.0%	0.1%	-2.0%	A139480	이마트	36,796	132,000	-1.9%	2.7%	-27.7%
	A090430	아모레퍼시픽	110,487	189,000	1.9%	-1.3%	-9.8%	A007070	GS리테일	30,723	39,900	0.4%	0.6%	-1.5%
	A002790	아모레G	65,967	80,000	0.4%	-4.9%	10.3%	A007310	오뚜기	20,622	572,000	0.4%	-1.0%	-21.0%
	A271560	오리온	43,687	110,500	2.8%	3.3%	-7.9%	A000080	하이트진로	20,795	29,650	0.9%	1.2%	78.6%
	A097950	CJ제일제당	37,560	249,500	1.4%	2.0%	-24.5%	A026960	동서	17,697	17,750	1.1%	0.9%	-0.8%
의료 Health Care	A207940	삼성바이오로직스	263,337	398,000	0.6%	2.1%	3.0%	A091990	셀트리온헬스케어	75,850	52,700	0.4%	1.7%	-30.0%
	A068270	셀트리온	238,708	186,000	-0.3%	-1.1%	-16.4%	A084990	헬릭스미스	21,201	99,000	0.9%	2.9%	-50.4%
	A128940	한미약품	37,449	322,500	1.4%	-0.6%	-30.5%	A145020	휴젤	20,172	394,000	-0.3%	3.0%	3.3%
	A008930	한미사이언스	25,671	39,650	0.1%	-5.3%	-49.8%	A086900	메디톡스	17,155	295,000	-2.0%	-11.6%	-48.9%
	A000100	유한양행	27,982	219,000	0.5%	0.0%	7.1%	A140410	메지온	19,710	226,400	0.0%	-2.2%	146.1%
	A069620	대웅제약	15,874	137,000	0.7%	-3.5%	-27.3%	A067630	에이치엘비생명과학	14,092	29,950	3.3%	-7.1%	74.1%
IT Information Technology	A005930	삼성전자	3,205,773	53,700	1.7%	3.1%	38.8%	A032500	케이엠티브유	19,842	49,850	1.5%	0.2%	352.2%
	A000660	SK하이닉스	620,258	85,200	2.2%	3.5%	40.8%	A240810	원익IPS	16,149	32,900	0.9%	6.5%	63.7%
	A018260	삼성에스디에스	156,690	202,500	2.8%	1.5%	-0.7%	A056190	에스에프에이	16,069	44,750	1.9%	4.8%	29.3%
	A006400	삼성SDI	163,660	238,000	0.6%	0.2%	8.7%	A098460	고영	13,987	102,100	2.0%	5.4%	23.8%
	A034220	LG디스플레이	52,062	14,550	0.3%	0.3%	-19.4%	A039030	이오테크닉스	10,964	89,000	0.1%	-2.2%	84.3%
	A011070	LG이노텍	29,229	123,500	2.9%	0.8%	42.9%	A218410	RFHIC	8,286	34,900	2.8%	-2.5%	41.9%
	A012510	더존비즈온	22,551	76,000	-0.5%	0.5%	46.4%	A058470	리노공업	8,902	58,400	1.2%	10.4%	24.1%
	A020150	일진머티리얼즈	17,845	38,700	-3.1%	-6.1%	-5.6%	A046890	서울반도체	8,134	13,950	1.8%	-0.4%	-27.9%
	A307950	현대오토에버	10,941	52,100	3.0%	-3.5%	-41.3%	A006490	인스코비	2,983	3,160	1.3%	-23.3%	-36.4%
	A017670	SK텔레콤	196,616	243,500	0.6%	0.6%	-9.7%	A036630	세종텔레콤	2,413	402	0.5%	2.0%	-14.8%
통신서비스 Telecommunication Services	A030200	KT	71,675	27,450	0.7%	0.9%	-7.9%	A065530	전파기지국	1,943	3,675	-2.0%	-3.3%	45.8%
	A032640	LG유플러스	60,907	13,950	0.7%	0.4%	-21.0%	A000810	삼성화재	110,857	234,000	4.2%	-0.6%	-13.0%
	A055550	신한지주	207,699	43,800	0.2%	-0.1%	10.6%	A086790	하나금융지주	107,787	35,900	1.0%	-0.3%	-1.0%
금융 Financials	A105560	KB금융	182,715	43,700	0.0%	0.9%	-6.0%	A316140	우리금융지주	89,561	12,400	3.3%	0.8%	-19.0%
	A032830	삼성생명	149,600	74,800	-0.4%	-0.4%	-8.3%	A015350	부산가스	4,043	36,750	-0.1%	-1.2%	-1.5%
	A015760	한국전력	180,071	28,050	-0.4%	3.9%	-15.3%	A004690	삼천리	3,528	87,000	1.6%	1.5%	-4.4%
유틸리티 Utilities	A036460	한국가스공사	37,618	40,750	0.9%	-0.5%	-15.5%	A017390	서울가스	3,510	70,200	-0.9%	-0.3%	-17.8%
	A071320	지역난방공사	5,743	49,600	0.1%	0.6%	-13.0%	A267290	경동도시가스	1,259	26,700	-1.7%	-1.1%	-19.6%

※ 작성자(SK증권 리서치센터)는 본 조사분석자료에 게재된 내용들이 외부의 부당한 압력이나 간섭없이 신의성실하게 작성되었음을 확인합니다. 자료 제공일 시점에서의 의견 및 추정치로 최종 실적과 오차가 발생할 수 있으며, 투자를 유도할 목적이 아니라 투자판단에 참고가 되는 정보제공을 목적으로 하고 있습니다. 투자자 투자자 자신의 판단과 책임하에 최종결정을 하시기 바랍니다. 본 자료는 당사의 저작물로서 모든 저작권은 당사에게 있으며, 어떠한 경우에도 당사의 동의 없이 복제, 대여, 전송, 재배포 될 수 없습니다.





2019년 11월 시장 캘린더

월	화	수	목	금	비고
				<b>1</b> · 미국 9월 건설지출 · 미국 10월 고용동향 · 미국 10월 ISM 제조업 · 유로존 라가르드 총재 취임 · 중국 10월 제조업 PMI · 일본 9월 실업률 · 일본 제조업 PMI · 한국 코리아세일페스타 · 네이버파이낸셜 출범예정	
<b>4</b> · 일본 문화의 날 대체휴장 · 미국 9월 공장주문 · 미국 10월 ISM-뉴욕 비즈니스 여건 · 유로존 10월 제조업 PMI · 독일 10월 제조업 PMI · 영국 10월 마켓 건설업 PMI · 한국 9월 온라인쇼핑동향 · 삼성전자 삼성 AI 포럼 · 국민은행 5G 알뜰폰 서비스 출시	<b>5</b> · 미국 9월 무역수지 · 미국 10월 합성 PMI · 미국 10월 서비스업 PMI · 유로존 9월 PPI · 중국 10월 서비스업 PMI · 중국 10월 종합 PMI	<b>6</b> · 미국 9월 구인 및 이직 보고서 · 미국 10월 ISM 비제조업지수 · 미국 3분기 비농업 노동생산성 · 유로존 ECB 비통화정책회의 · 유로존 10월 합성 PMI · 유로존 9월 소매판매 · 독일 10월 합성 PMI · 독일 9월 공장수주 · 한국 9월 국제수지	<b>7</b> · 미국 9월 소비자신용지수 · 유로존 EU 재무장관회의 · 독일 9월 산업생산 · 영국 BOE 기준금리결정 · 영국 10월 주택가격지수 · 중국 10월 외환보유액 · 한국 3분기 시도 서비스업생산 및 소매판매 동향	<b>8</b> · MSCI 신흥국 11월 정기변경 · 미국 9월 도매재고지수 · 미국 11월 미시간대 소비자심리 평가지수 잠정치 · 독일 9월 무역수지 · 중국 10월 무역수지 · 일본 9월 가계지출 · 일본 9월 경기동향지수 · 일본 10월 외환보유액	
<b>11</b> · 중국 광관제 · 영국 3분기 GDP 예비치 · 영국 9월 무역수지 · 영국 9월 산업생산 · 일본 9월 핵심기계류수주	<b>12</b> · 미국 10월 NFIB 소기업 낙관지수 · 영국 9월 실업률 · 일본 10월 공작기계수주	<b>13</b> · 미국 10월 소비자물가지수 · 유로존 9월 산업생산 · 독일 10월 CPI · 영국 10월 PPI · 일본 10월 PPI · 한국 9월 통화 및 유동성 · 한국 10월 고용동향 · 한국 대한민국 게임대상	<b>14</b> · 대한민국 대학수학능력시험 · OPEC 월간 보고서 · 미국 10월 생산자물가지수 · 중국 10월 산업생산 · 중국 10월 고정자산투자 · 일본 3분기 GDP · 일본 9월 3차산업지수 · 한국 10월 수출입물가지수 · 한국 지스타 2019	<b>15</b> · 미국 9월 기업재고 · 미국 10월 소매판매 · 미국 10월 산업생산 · 유로존 9월 무역수지 · 영국 10월 소매판매 · 중국 10월 주택가격지수 · 일본 9월 산업생산	
<b>18</b> · 미국 화웨이 거래 제한 유예 시한 · 미국 11월 NAHB 주택 시장지수	<b>19</b> · 미국 10월 주택착공, 건축허가 · 구글 클라우드 게임 서비스 "스테디아" 출시	<b>20</b> · 미국 10월 의사록 공개 · 유로존 ECB 비통화정책회의 · 독일 10월 PPI · 일본 10월 무역수지 · 한국 10월 생산자물가지수 · 한국 9월 국제투자대조표(잠정)	<b>21</b> · 미국 10월 경기선행지수 · 미국 10월 기준주택판매 · 미국 11월 필라델피아 연준 제조업 지수 · 일본 9월 전산업지수 · 한국 3분기 가계신용(잠정)	<b>22</b> · 미국 11월 합성 PMI · 미국 11월 캔자스 연준 제조업지수 · 유로존 11월 합성 PMI 예비 · 유로존 11월 소비자신뢰지수 · 독일 3분기 GDP 확정치 · 독일 11월 제조업 PMI 예비치 · 한국 10월 관광통계	
<b>25</b> · 한국-아세안 정상회의 · 미국 10월 시카고연방 국가활동지수 · 미국 11월 달라스 연준 제조업 · 독일 11월 IFO 기업환경지수	<b>26</b> · 미국 11월 소비자신뢰지수 · 미국 10월 신규주택판매 · 미국 11월 리치몬드 연방 제조업지수 · 독일 11월 GF소비자신뢰지수 · 한국 10월 무역지수 및 교역조건	<b>27</b> · 미국 10월 내구재주문 · 미국 10월 개인소득, 개인지출 · 미국 10월 내구재주문 · 미국 10월 잠정주택판매지수 · 미국 연준 베이지북 공개 · 미국 3분기 GDP 수정치 · 중국 10월 공업이익 · 한국 9월 인구동향 · 한국 11월 소비자동향조사	<b>28</b> · 미국 증시 추수감사절 휴장 · 유로존 11월 소비자신뢰지수 · 독일 11월 CPI · 한국 10월 금융기관 가중평균금리 · 한국 11월 기업경기실사지수	<b>29</b> · 한국 11월 금통위 · 미국 증시 조기폐장(추수감사절) · 미국 11월 PMI · 유로존 10월 실업률 · 독일 11월 실업률 · 일본 10월 건설수주 · 일본 10월 신규주택착공건수 · 일본 10월 실업률 · 한국 10월 산업활동동향	

※ 작성자(SK증권 리서치센터)는 본 조사분석자료에 게재된 내용들이 외부의 부당한 압력이나 간섭없이 신의성실하게 작성되었음을 확인합니다. 자료 제공일 시점에서의 의견 및 추정치로 최종 실적과 오차가 발생할 수 있으며, 투자를 유도할 목적이 아니라 투자판단에 참고가 되는 정보제공을 목적으로 하고 있습니다. 투자자 투자자 자신의 판단과 책임하에 최종결정을 하시기 바랍니다. 본 자료는 당사의 저작물로서 모든 저작권은 당사에게 있으며, 어떠한 경우에도 당사의 동의 없이 복제, 대여, 전송, 재배포 될 수 없습니다.



섹터별 시가총액 상위 종목 수익률(해외)

Dow Jones Industrial Average Members

Company	국가	Close	(단위 : 각국 거래소 통화 기준)			
			1D	1W	1M	YTD
Apple	USA	265.8	1.2%	2.2%	12.4%	68.5%
American Express	USA	120.8	-0.1%	-0.6%	3.4%	26.7%
Boeing	USA	371.7	1.2%	5.9%	8.0%	15.2%
Caterpillar	USA	145.3	1.3%	-1.9%	11.2%	14.4%
Cisco Systems	USA	45.1	0.4%	-7.7%	-3.5%	4.1%
Chevron	USA	120.6	-1.1%	-0.2%	5.1%	10.9%
Walt Disney	USA	144.7	-1.7%	4.9%	10.5%	31.9%
Dow Inc	USA	54.9	1.7%	-2.0%	14.4%	-
Walgreens Boots Alliance	USA	62.1	0.3%	4.9%	12.4%	-9.1%
Goldman Sachs Group	USA	220.3	0.4%	-1.2%	6.6%	31.8%
Home Depot	USA	237.3	0.3%	1.9%	-0.3%	38.1%
IBM	USA	134.4	0.3%	-2.3%	0.2%	18.2%
Intel	USA	58.0	0.3%	-0.5%	12.9%	23.5%
Johnson & Johnson	USA	134.9	3.0%	1.5%	5.7%	4.6%
JPMorgan Chase & Co	USA	129.5	0.7%	-0.7%	7.4%	32.7%
Coca-Cola	USA	52.7	0.1%	0.9%	-3.9%	11.2%
McDonald's	USA	194.0	0.0%	0.2%	-7.0%	9.2%
3M	USA	171.9	0.6%	-0.7%	5.4%	-9.8%
Merck & Co	USA	84.9	0.4%	1.6%	0.3%	11.1%
Microsoft	USA	150.0	1.3%	2.7%	9.1%	47.7%
NIKE	USA	93.0	1.9%	3.6%	-3.2%	25.5%
Pfizer	USA	37.3	2.0%	0.6%	2.2%	-14.6%
Procter & Gamble	USA	120.5	0.0%	0.7%	2.6%	31.1%
Travelers	USA	133.6	-0.3%	0.2%	-5.5%	11.5%
UnitedHealth Group	USA	269.4	5.3%	4.8%	9.8%	8.1%
United Technologies	USA	149.4	0.8%	0.3%	9.2%	40.3%
Visa	USA	179.8	0.0%	0.4%	2.3%	36.3%
Verizon	USA	59.5	0.3%	0.3%	-2.5%	5.9%
Walmart	USA	118.9	-1.5%	-0.5%	-0.2%	27.6%
Exxon Mobil	USA	69.2	1.0%	-2.2%	2.3%	1.5%

Materials

Company	국가	Close	(단위 : 각국 거래소 통화 기준)			
			1D	1W	1M	YTD
BHP Billiton	AUS	37.3	1.3%	-0.1%	7.2%	13.6%
BASF	DEU	70.3	0.3%	-0.7%	6.0%	16.3%
Rio Tinto	AUS	93.5	1.3%	-1.8%	6.5%	24.9%
SABIC	SAU	92.0	-0.8%	2.2%	1.7%	-20.8%
Glencore	GBR	243.6	1.9%	-4.2%	7.1%	-11.4%
Vale S.A.	BRA	47.0	0.0%	-4.4%	2.1%	-7.8%
Air Liquide S.A.	FRA	121.4	1.6%	1.5%	3.3%	23.1%
Nutrien	CAN	65.3	0.0%	0.7%	1.6%	-5.3%
Shin-Etsu Chemical	JAP	11,970.0	1.7%	-1.0%	-1.6%	40.2%
LyondellBasell	USA	96.0	0.1%	-1.4%	11.5%	15.4%
Air Products & Chemicals	USA	240.9	1.2%	3.0%	12.1%	50.5%
Southern Copper	USA	37.7	1.5%	-0.2%	11.3%	24.3%
Linde PLC	USA	209.7	0.5%	3.3%	7.1%	34.4%
Alcoa	USA	20.9	-0.5%	-7.3%	-3.0%	-21.4%

Industrials

Company	국가	Close	(단위 : 각국 거래소 통화 기준)			
			1D	1W	1M	YTD
Honeywell Int'l	USA	181.8	1.2%	0.3%	9.8%	37.6%
Siemens	DEU	114.8	0.1%	1.1%	15.1%	17.9%
Union Pacific	USA	176.3	0.9%	0.1%	9.1%	27.5%
Lockheed Martin	USA	393.6	0.9%	3.1%	5.7%	50.3%
UPS	USA	123.7	-0.3%	-0.5%	5.4%	26.9%
Airbus	FRA	136.4	0.4%	2.6%	13.3%	62.5%
Fedex	USA	158.3	1.1%	-3.0%	5.6%	-1.9%
General Dynamics	USA	187.1	1.0%	1.1%	7.3%	19.0%
Raytheon	USA	218.9	1.0%	1.4%	9.6%	42.7%
Northrop Grumman	USA	356.7	0.3%	1.9%	2.0%	45.6%
Vinci	FRA	102.1	0.4%	1.9%	5.7%	41.7%
Illinois Tool Works	USA	175.2	0.9%	-0.7%	10.6%	38.3%
Deutsche Post	DEU	34.3	0.3%	4.3%	11.4%	43.2%
Canadian National Railway	CAN	123.9	0.4%	-0.9%	7.9%	22.6%

Energy

Company	국가	Close	(단위 : 각국 거래소 통화 기준)			
			1D	1W	1M	YTD
Royal Dutch Shell	GBR	2,308.0	0.6%	-1.4%	3.0%	0.0%
Petro China	HKG	3.7	-0.5%	-6.3%	-8.9%	-23.5%
Total	FRA	49.3	0.4%	0.0%	6.3%	6.7%
BP	GBR	508.9	0.5%	0.1%	4.9%	2.6%
China Petroleum	HKG	4.4	-0.2%	-5.7%	-3.9%	-20.8%
Schlumberger	USA	35.4	1.9%	-2.7%	9.4%	-2.0%
Petrobras	BRA	29.3	0.0%	-2.4%	6.2%	29.2%
Reliance Industries	IND	1,470.9	0.6%	1.8%	3.8%	31.2%
Equinor	NOR	177.5	-0.1%	-0.6%	6.3%	-3.4%
Shenhua Energy	HKG	15.2	-0.4%	-5.9%	-3.3%	-11.5%
Conocophillips	USA	58.3	1.7%	-1.5%	8.0%	-6.6%
CNOOC	HKG	11.9	-0.3%	-6.0%	0.5%	-1.3%
ENI S.P.A.	ITA	14.2	0.6%	0.2%	3.2%	3.4%
EOG Resources Inc	USA	73.5	1.6%	-1.6%	14.0%	-15.7%
Rosneft Oil Co.	RUS	458.0	0.2%	0.8%	10.4%	5.9%
Gazprom	RUS	248.0	-0.1%	-6.8%	8.8%	61.6%
Lukoil	RUS	6,161.0	1.3%	2.0%	7.7%	23.3%
Suncor Energy	CHN	43.0	1.1%	0.7%	8.5%	12.7%
Enterprise Products Partners	USA	26.3	0.6%	-0.1%	-4.7%	7.0%
Enbridge	CHN	50.5	1.0%	1.9%	6.7%	19.1%
Occidental Petroleum	USA	39.0	3.2%	-2.9%	-3.7%	-36.5%

Consumer Discretionary

Company	국가	Close	(단위 : 각국 거래소 통화 기준)			
			1D	1W	1M	YTD
Amazon	USA	1,739.5	-0.9%	-2.6%	-1.0%	15.8%
Toyota Motor	JAP	7,826.0	0.4%	-1.0%	6.2%	22.2%
Comcast	USA	44.6	-2.0%	-1.4%	-2.2%	30.9%
LVMH	FRA	405.5	0.4%	0.6%	8.1%	57.0%
Netflix	USA	295.0	1.9%	1.2%	7.2%	10.2%
Naspers	ZAF	211,001.0	-0.7%	-1.9%	-8.2%	10.2%
Booking Holdings	USA	1,848.8	-0.9%	-1.6%	-8.2%	7.3%
Inditex	ESP	28.0	1.2%	1.7%	-0.9%	26.2%
Volkswagen	DEU	181.4	1.1%	0.2%	8.1%	30.4%
Daimler	DEU	50.5	-1.2%	-5.7%	4.2%	9.9%
Charter Comm.	USA	475.6	-0.9%	1.2%	8.1%	66.9%
Starbucks	USA	84.2	-0.2%	3.0%	-2.1%	30.8%
Adidas	DEU	267.1	0.8%	-2.0%	-4.9%	46.4%
Lowe's	USA	115.5	0.9%	1.3%	2.4%	25.1%
Tesla	USA	352.2	0.8%	4.5%	37.1%	5.8%
TJX	USA	59.8	1.1%	1.0%	-0.9%	33.7%
Marriott International	USA	135.5	0.7%	1.7%	12.0%	24.8%
Gree Electric Appliances	CHN	58.9	-0.5%	-7.5%	1.8%	64.9%
Carnival	USA	44.9	0.9%	-0.4%	4.8%	-9.0%
Sands China	HKG	38.2	-0.1%	-6.0%	4.1%	11.2%
Nissan Motor	JAP	681.5	-0.7%	-4.0%	-1.1%	-22.6%

※ 작성자(SK증권 리서치센터)는 본 조사분석자료에 게재된 내용들이 외부의 부당한 압력이나 간섭없이 신의성실하게 작성되었음을 확인합니다. 자료 제공일 시점에서의 의견 및 추정치로 최종 실적과 오차가 발생할 수 있으며, 투자를 유도할 목적이 아니라 투자판단에 참고가 되는 정보제공을 목적으로 하고 있습니다. 투자시 투자자 자신의 판단과 책임하에 최종결정을 하시기 바랍니다. 본 자료는 당사의 저작물로서 모든 저작권은 당사에게 있으며, 어떠한 경우에도 당사의 동의 없이 복제, 대여, 전송, 재배포 될 수 없습니다.



# MORNING CALL

SK securities



2019-11-18 (월)

## Consumer Staples

(단위 : 각국 거래소 통화 기준)

Company	국가	Close	1D	1W	1M	YTD
Nestle	CHE	104.1	0.5%	-0.1%	0.9%	30.4%
AB Inbev	BEL	72.2	0.2%	1.5%	-13.6%	25.0%
Unilever	NLD	53.5	-0.4%	-1.6%	-1.1%	12.8%
Pepsico	USA	133.8	0.4%	0.5%	-1.8%	21.1%
Philip Morris	USA	84.8	1.4%	1.5%	5.3%	27.0%
Kweichow Moutai	CHN	1,224.9	-0.4%	1.7%	4.2%	107.6%
BAT	GBR	2,852.0	-1.7%	-1.2%	7.1%	14.1%
L'oreal	FRA	261.5	-0.3%	-1.1%	8.6%	30.0%
Altria Group	USA	48.0	2.9%	3.4%	8.2%	-2.9%
AmBev	BRA	17.5	0.0%	0.9%	-6.5%	13.5%
Diageo	GBR	3,096.5	-0.9%	0.2%	-0.6%	10.8%
Costco Wholesale	USA	303.7	-0.3%	0.3%	0.3%	49.1%
Kraft Heinz	USA	31.3	1.1%	-4.7%	13.4%	-27.3%
CVS Health	USA	74.3	1.9%	2.5%	12.3%	13.4%
Mondelez International	USA	52.8	-0.2%	2.1%	-3.0%	32.0%

## Telecommunication Services

(단위 : 각국 거래소 통화 기준)

Company	국가	Close	1D	1W	1M	YTD
AT&T	USA	39.5	1.4%	0.3%	2.7%	38.4%
China Mobile	HKG	61.2	0.0%	-4.8%	-7.5%	-18.8%
NTT Docomo	JAP	2,975.5	0.1%	-1.1%	5.4%	20.3%
Nippon Telegraph	JAP	5,463.0	0.6%	-0.1%	3.5%	21.9%
Softbank	JAP	4,260.0	-0.7%	-1.9%	-0.9%	16.6%
Deutsche Telekom	DEU	15.2	-0.1%	-1.8%	-4.5%	2.3%
Vodafone	GBR	154.6	-3.1%	-4.7%	-3.7%	1.1%
KDDI	JAP	3,193.0	0.5%	0.4%	8.8%	21.7%
America Movil SAB	MEX	15.3	0.1%	0.2%	-0.7%	9.3%
T-Mobile	USA	78.1	1.6%	-3.5%	-4.3%	22.7%
Telefonica	ESP	6.8	1.2%	-1.4%	-4.4%	-7.9%
Orange	FRA	14.5	1.4%	1.5%	-2.8%	2.4%
Singapore Telecom	SGP	3.2	-3.6%	-5.1%	1.0%	8.5%
Emirates Telecom	ARE	16.5	-1.2%	-0.6%	0.0%	-2.8%
Saudi Telecom	SAU	98.0	-1.0%	2.2%	-1.9%	9.0%
Bell Canada Enterprises	CAN	64.1	0.0%	1.5%	0.0%	18.9%

## Health Care

(단위 : 각국 거래소 통화 기준)

Company	국가	Close	1D	1W	1M	YTD
Novartis	CHE	88.7	0.5%	1.4%	3.7%	19.4%
Roche Holding	CHE	296.1	0.7%	-0.5%	2.3%	21.6%
AbbVie	USA	88.6	1.1%	4.0%	15.9%	-3.9%
Amgen	USA	220.9	1.1%	-0.1%	8.9%	13.5%
Novo Nordisk	DNK	390.5	0.4%	0.4%	11.4%	31.1%
Abbott Laboratories	USA	85.7	1.9%	2.4%	3.5%	18.5%
Medtronic	USA	112.1	2.6%	4.7%	3.6%	23.2%
Bristol Myers Squibb	USA	58.6	0.1%	1.0%	10.5%	12.7%
Sanofi	FRA	83.1	1.7%	0.1%	0.3%	9.8%
Gilead Sciences	USA	65.1	2.0%	-0.5%	0.2%	4.0%
Bayer	DEU	70.5	0.2%	-0.3%	8.2%	16.3%
GlaxoSmithKline	GBR	1,699.8	-0.1%	-2.1%	3.3%	14.0%
Astrazeneca	GBR	7,248.0	-0.9%	-0.4%	7.0%	23.4%
Thermo Fisher	USA	306.8	2.0%	4.1%	9.0%	37.1%
Eli Lilly & Co.	USA	113.2	1.6%	-0.3%	4.2%	-2.2%
Celgene	USA	110.0	0.0%	0.4%	6.9%	71.7%

## Utilities

(단위 : 각국 거래소 통화 기준)

Company	국가	Close	1D	1W	1M	YTD
Nextera Energy	USA	231.4	0.7%	4.2%	-0.5%	33.1%
Enel S.P.A	ITA	6.9	-0.2%	-0.1%	1.4%	36.0%
Yangtze Power	CHN	18.0	0.8%	-0.3%	1.2%	13.0%
Duke Energy	USA	88.6	0.4%	-1.5%	-7.1%	2.6%
Iberdrola	ESP	8.8	0.2%	-1.7%	-3.3%	25.7%
Southern Co/the	USA	62.2	-0.3%	1.5%	1.7%	41.6%
Dominion Energy	USA	82.1	0.7%	2.3%	-0.1%	14.9%
EDF	FRA	9.2	-0.2%	0.1%	-0.9%	-33.4%
Engie	FRA	14.4	-0.3%	1.3%	-3.9%	18.0%
Exelon	USA	45.0	0.9%	0.7%	0.8%	-0.2%
National Grid	GBR	895.1	0.1%	0.6%	-0.5%	17.1%
AEP	USA	89.6	0.0%	0.6%	-4.9%	19.8%
HK & China Gas	HKG	14.9	-0.1%	-3.4%	-2.1%	1.2%
Sempra Energy	USA	146.1	0.5%	2.8%	-0.1%	35.1%

## Information Technology

(단위 : 각국 거래소 통화 기준)

Company	국가	Close	1D	1W	1M	YTD
Alphabet	USA	1,333.5	1.9%	1.9%	7.2%	27.6%
Tencent	HKG	320.0	0.1%	-2.2%	-3.3%	1.9%
Alibaba	USA	185.5	1.5%	-0.9%	9.7%	35.3%
Facebook	USA	195.1	1.0%	2.2%	5.0%	48.8%
Taiwan Semicon	TWN	307.0	1.2%	0.5%	4.8%	36.1%
Oracle	USA	56.4	0.6%	-0.1%	3.4%	25.0%
Nvidia	USA	204.2	-2.7%	-1.7%	7.2%	53.0%
SAP	DEU	122.6	0.6%	-0.6%	6.0%	41.0%
Adobe Systems	USA	297.5	1.0%	1.7%	12.0%	31.5%
Texas Instruments	USA	118.0	0.4%	-1.8%	-8.9%	24.9%
Broadcom	USA	312.9	1.3%	-0.2%	9.1%	23.1%
Paypal	USA	104.2	0.5%	2.7%	2.9%	23.9%
ASML	NLD	249.0	2.1%	2.9%	9.2%	81.5%
Baidu	USA	117.1	-1.0%	-6.0%	12.8%	-26.2%
Qualcomm	USA	90.8	0.4%	-3.4%	16.9%	59.6%
Micron Technology	USA	47.7	1.9%	1.1%	9.8%	50.4%
Tokyo Electron	JAP	22,745.0	2.3%	4.4%	4.6%	81.7%
Nintendo	JAP	41,280.0	-1.2%	-1.6%	6.9%	41.0%
Applied Materials	USA	62.1	9.0%	10.8%	20.1%	89.6%

## Financials

(단위 : 각국 거래소 통화 기준)

Company	국가	Close	1D	1W	1M	YTD
Berkshire Hathaway	USA	329,405.0	0.0%	-0.6%	5.2%	7.6%
Ind&Comm BOC	CHN	5.8	0.7%	-1.4%	2.1%	9.5%
Bank of America	USA	32.9	0.7%	-1.0%	8.5%	33.6%
Construction BOC	HKG	6.2	0.5%	-4.0%	-0.8%	-3.9%
Wells Fargo	USA	53.8	0.6%	-0.6%	7.7%	16.8%
PingAn Insurance	HKG	91.1	-0.1%	-3.2%	-3.8%	31.7%
Agricultural Bank	HKG	3.2	-0.3%	-4.2%	0.0%	-7.6%
HSBC Holdings	GBR	573.7	0.6%	-3.7%	-4.6%	-11.3%
Citi Group	USA	74.4	0.8%	-2.3%	6.7%	42.9%
Bank of China	HKG	3.2	0.0%	-4.5%	-0.3%	-6.5%

## Real Estate

(단위 : 각국 거래소 통화 기준)

Company	국가	Close	1D	1W	1M	YTD
American Tower	USA	213.4	0.7%	3.6%	-6.9%	34.9%
China Vanke	HKG	28.2	0.9%	-1.2%	-1.7%	6.0%
Simon Property	USA	154.0	0.3%	-0.3%	2.7%	-8.3%
SHKP Ltd	HKG	107.4	-0.6%	-11.0%	-6.7%	-3.8%
Country Garden	HKG	10.8	-0.6%	-6.7%	-0.6%	13.1%
Crown Castle Int'l	USA	134.7	0.8%	3.0%	-6.5%	24.0%
China Evergrande	HKG	18.8	-0.3%	-5.6%	2.8%	-19.7%
Overseas land&Invest	HKG	25.6	-0.4%	-5.5%	-2.3%	-4.8%

※ 작성자(SK증권 리서치센터)는 본 조사분석자료에 게재된 내용들이 외부의 부당한 압력이나 간섭없이 신의성실하게 작성되었음을 확인합니다. 자료 제공일 시점에서의 의견 및 추정치로 최종 실적과 오차가 발생할 수 있으며, 투자를 유도할 목적이 아니라 투자판단에 참고가 되는 정보제공을 목적으로 하고 있습니다. 투자시 투자자 자신의 판단과 책임하에 최종결정을 하시기 바랍니다. 본 자료는 당시의 저작물로서 모든 저작권은 당사에게 있으며, 어떠한 경우에도 당사의 동의 없이 복제, 대여, 전송, 재배포 될 수 없습니다.

