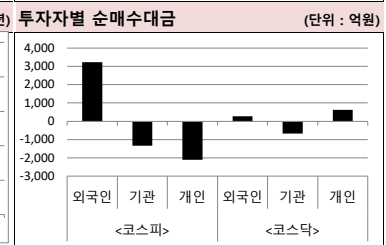
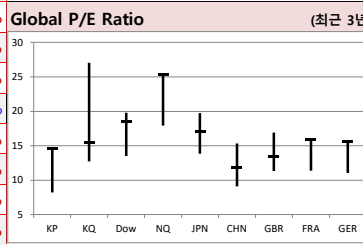
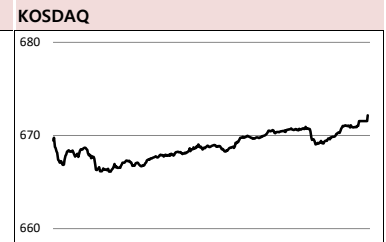
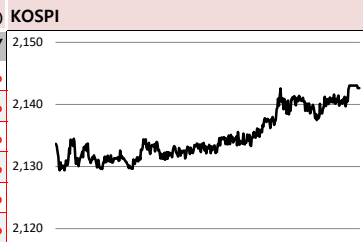




| Global Indices | (단위: pt, 10억 원지통화) | | | | | | | | |
|----------------|--------------------|-------------|-------|------|------|-------|-------|-------|--|
| | Close | 시가총액 | 1D | 1W | 1M | 3M | YTD | 3Y | |
| KOSPI | 2,142.6 | 1,384,947.6 | 0.6% | 2.4% | 6.0% | 10.0% | 5.0% | 8.1% | |
| KOSDAQ | 672.2 | 234,066.3 | 0.6% | 2.1% | 8.1% | 18.0% | -0.5% | 10.0% | |
| Dow Jones | 27,492.6 | 7,739.4 | 0.1% | 1.6% | 3.5% | 6.9% | 17.9% | 53.7% | |
| Nasdaq | 8,434.7 | 13,097.5 | 0.0% | 1.9% | 5.7% | 9.2% | 27.1% | 67.1% | |
| S&P 500 | 3,074.6 | 26,537.1 | -0.1% | 1.2% | 4.2% | 8.1% | 22.6% | 47.5% | |
| UK | 7,388.1 | 1,973.9 | 0.2% | 1.1% | 3.3% | 2.3% | 9.8% | 10.4% | |
| Germany | 13,148.5 | 1,225.2 | 0.1% | 1.6% | 9.5% | 12.8% | 24.5% | 28.2% | |
| France | 5,846.9 | 1,800.5 | 0.4% | 1.9% | 6.5% | 11.5% | 23.6% | 33.6% | |
| Japan | 23,252.0 | 382,047.9 | 1.8% | 1.2% | 8.6% | 12.2% | 16.2% | 37.5% | |
| China | 2,991.6 | 33,352.1 | 0.5% | 1.3% | 3.0% | 6.0% | 20.0% | -4.3% | |
| Brazil | 108,719.0 | 3,293.8 | -0.1% | 1.1% | 6.0% | 8.6% | 23.7% | 76.5% | |
| Vietnam | 1,024.3 | 3,466,750.1 | 0.2% | 2.9% | 3.7% | 5.3% | 14.8% | 53.6% | |
| India | 40,248.2 | 72,466.1 | -0.1% | 1.0% | 6.8% | 9.7% | 11.0% | 47.6% | |
| Russia | 2,949.6 | 41,867.2 | 0.7% | 2.2% | 9.5% | 11.3% | 24.5% | 50.3% | |



Global Market

- 미국 증시 - 상승 랠리 '일시 멈춤'**
- 최근 5일간 계속된 상승 랠리 끝에 투자자들이 관망세를 보이며 증시는 뚜렷한 방향성 부재
 - 기업들의 3분기 실적호조, 미-중 무역협상에 대한 낙관적 전망 유효, 다만 차익 실현 매물 등장
- 유럽 증시 - 시진핑 방미 기대에 증시 상승**
- 시진핑이 1단계 무역합의 서명을 마무리 짓기 위해 미국 방문을 검토 한다는 소식에 증시 상승
 - APEC 정상회의 질레 개최를 취소하면서 트럼프의 미국 방문 압박을 수용한 것으로 알려짐
- 일본 증시 - 휴장 이후 미-중 협상 합의 기대에 급등**
- 전일 미국 증시 3대 지수가 일제히 사상 최고치로 마감한 것도 투심에 긍정적 영향
 - 휴장하는 동안 미-중 무역협상 합의에 청신호가 켜진 것이 반영되며 급등

China Region Market

- 중화권 증시 - MLF 금리 인하 속 상승**
- 인민은행이 이날 1년 만기 MLF 입찰금리를 3.3%→3.25%로 인하
 - 시장은 MLF 금리인하를 인민은행의 경기 부양 의지로 평가하며 증시 상승 이끔
- 중화권 이슈 - 중국 자율 주행 '에어 택시' 스타트업 나스닥 상장신청**
- 어항은 IPO 신청서에서 상대적으로 낮은 1억 달러 차입을 목표로 한다고 밝힘
 - 중국 스타트업의 미국 상장이 최근 부진을 면치 못하고 있는 상황

국내 증시 - 코스피, 외국인 매수세에 2,140선 돌파

- 코스피가 외국인의 5거래일 연속 매수세에 힘입어 2,140선을 넘어섬
- 외국인이 3,337억원 순매수한 반면 개인과 기관은 각각 2,142억원과 1,386억원을 순매도

Today's Event

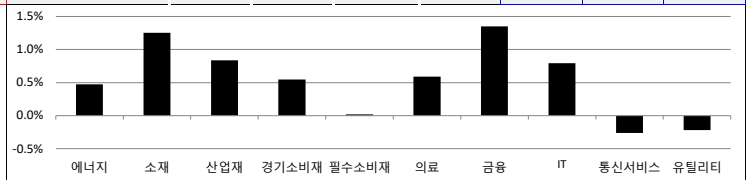
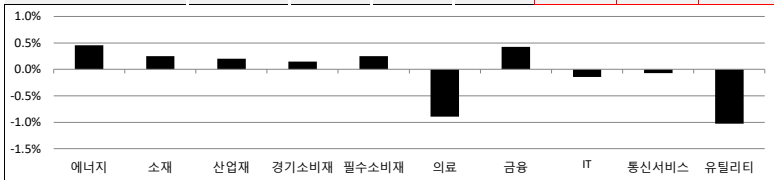
- 미국 쿨컴 실적발표
- 윌리엄스 연은 총재 연설
- 에반스 연은 총재 연설
- 카플란 연은 총재 연설
- 하커 연은 총재 연설
- 유로존 9월 소매판매
- 위메이드 실적발표
- 코오롱인더 실적발표

S&P 500 Sector

| | 1D | 1W | 1M | 3M | YTD | 2Y | 3Y |
|-------|-------|-------|-------|-------|-------|--------|-------|
| 에너지 | 0.5% | 3.5% | 6.9% | 4.7% | 6.9% | -10.8% | -9.3% |
| 소재 | 0.3% | 1.4% | 5.9% | 6.1% | 18.1% | 1.4% | 28.4% |
| 산업재 | 0.2% | 2.8% | 7.4% | 10.4% | 26.4% | 12.8% | 40.5% |
| 경기소비재 | 0.1% | 1.0% | 2.3% | 5.6% | 22.7% | 31.4% | 57.4% |
| 필수소비재 | 0.2% | -0.4% | -1.1% | 5.1% | 19.4% | 13.8% | 17.8% |
| 의료 | -0.9% | -0.4% | 3.9% | 5.4% | 8.3% | 14.8% | 40.9% |
| 금융 | 0.4% | 2.0% | 7.3% | 10.5% | 23.5% | 10.1% | 51.5% |
| IT | -0.1% | 2.1% | 5.4% | 12.1% | 37.0% | 34.6% | 91.7% |
| 통신서비스 | -0.1% | 1.6% | 4.1% | 7.2% | 25.3% | 19.1% | 12.7% |
| 유틸리티 | -1.0% | -1.2% | -3.4% | 5.7% | 18.3% | 13.5% | 30.6% |

Korea Sector

| | 1D | 1W | 1M | 3M | YTD | 2Y | 3Y |
|-------|-------|-------|-------|-------|--------|--------|--------|
| 에너지 | 0.5% | -0.7% | -0.1% | 2.4% | -5.3% | -21.8% | 7.6% |
| 소재 | 1.3% | 3.2% | 2.2% | 1.7% | -12.2% | -32.0% | -6.8% |
| 산업재 | 0.8% | 3.0% | 7.0% | 11.0% | -4.0% | -18.4% | -10.6% |
| 경기소비재 | 0.5% | 2.0% | 5.1% | 7.4% | 13.3% | -14.2% | -3.3% |
| 필수소비재 | 0.0% | 6.0% | 7.0% | 12.4% | -1.9% | -17.7% | -14.1% |
| 의료 | 0.6% | -1.9% | 15.9% | 27.8% | -22.3% | -15.8% | 37.0% |
| 금융 | 1.4% | 1.6% | 4.2% | 1.5% | -5.4% | -24.9% | -5.6% |
| IT | 0.8% | 3.2% | 9.2% | 17.8% | 33.2% | -5.2% | 61.9% |
| 통신서비스 | -0.3% | 4.7% | 6.8% | 10.8% | 17.9% | 21.0% | 37.7% |
| 유틸리티 | -0.2% | 0.5% | 0.3% | -5.4% | -22.9% | -32.4% | -43.6% |



Fixed Income

| | Close | 1D | 1M | YTD |
|-----------|--------|------|-------|-------|
| 국고채 3년 | 1.520 | -3.7 | 31.3 | -30.3 |
| 국고채 10년 | 1.820 | -1.7 | 44.8 | -13.6 |
| 미국채 2년 | 1.625 | 4.2 | 22.1 | -86.3 |
| 미국채 10년 | 1.858 | 8.1 | 32.9 | -82.6 |
| 일본 국채 10년 | -0.122 | 5.4 | 8.9 | -12.5 |
| 중국 국채 10년 | 3.163 | 0.0 | -45.3 | -61.1 |
| 독일 국채 10년 | -0.309 | 4.2 | 27.7 | -55.1 |

Commodity

| | Close | 1D | 1M | YTD |
|-----------------|----------|-------|--------|--------|
| 국제유가(WTI) | 57.27 | 1.3% | 8.4% | 26.1% |
| VIX Index | 13.10 | 2.1% | -23.1% | -48.5% |
| 천연가스 | 2.87 | 1.7% | 21.9% | -2.4% |
| CRB상품지수 | 182.09 | 0.6% | 5.0% | 7.2% |
| 금(Comex) | 1,484.90 | -1.7% | -1.4% | 15.9% |
| BDI(Baltic Dry) | 1,675.00 | 0.0% | -5.2% | 31.8% |
| 구리 | 270.00 | 1.1% | 5.4% | 2.6% |

※ 작성자(SK증권 리서치센터)는 본 조사분석자료에 게재된 내용들이 외부의 부당한 압력이나 간섭없이 신의성실하게 작성되었음을 확인합니다. 자료 제공일 시점에서의 의견 및 추정치로 최종 실적과 오차가 발생할 수 있으며, 투자를 유도할 목적이 아니라 투자판단에 참고가 되는 정보제공을 목적으로 하고 있습니다. 투자자 투자자 자신의 판단과 책임하에 최종결정을 하시기 바랍니다. 본 자료는 당사의 저작물로서 모든 저작권은 당사에게 있으며, 어떠한 경우에도 당사의 동의 없이 복제, 대여, 전송, 재배포 될 수 없습니다.



MORNING CALL



2019-11-06, (수)

| 일일 상승률 상위 종목 | | | 일일 하락률 상위 종목 | | |
|--------------|--------|-------|--------------|--------|--------|
| 종목명 | 시가총액 | 수익률 | 종목명 | 시가총액 | 수익률 |
| 아이큐어 | 1,959 | 30.0% | 비덴트 | 3,415 | -19.7% |
| 셀리버리 | 5,505 | 29.9% | 비티원 | 1,283 | -15.3% |
| 에스텍파마 | 1,339 | 29.5% | 에이치엘비파워 | 1,721 | -13.8% |
| 텔코RF제약 | 8,058 | 26.4% | 제일바이오 | 1,010 | -8.8% |
| 에이비엘바이오 | 10,510 | 17.2% | 아이진 | 1,361 | -8.6% |
| 셀리드 | 2,869 | 16.1% | 나노메딕스 | 3,893 | -7.3% |
| 락앤락 | 7,369 | 15.3% | 넥스트사이언스 | 1,981 | -7.0% |
| 오성첨단소재 | 1,618 | 12.3% | 에이치엘비 | 63,750 | -6.6% |
| 신풍제약 | 4,265 | 12.3% | 이에스에이 | 1,290 | -6.3% |
| 내츄럴엔도텍 | 1,411 | 12.0% | 넷게임즈 | 2,511 | -5.9% |
| 비씨월드제약 | 1,121 | 11.6% | 에이비프로바이오 | 1,725 | -5.8% |
| JW신약 | 2,175 | 11.5% | SDN | 1,033 | -5.6% |
| 케이피엔테크 | 1,090 | 10.5% | 하나마이크론 | 1,284 | -5.2% |
| 컬러레이 | 1,075 | 10.3% | 서진시스템 | 4,978 | -5.2% |
| 오스코텍 | 6,955 | 9.5% | 에이프로제약 | 2,924 | -5.1% |
| 세틀뱅크 | 2,905 | 9.4% | 엠씨넥스 | 4,152 | -5.1% |
| 지니뮤직 | 2,296 | 9.3% | 위닉스 | 4,450 | -5.0% |
| 헬릭스미스 | 21,843 | 9.1% | 에이치엘비생명과학 | 15,785 | -4.7% |
| 한국타이어엔테크놀로지 | 44,409 | 8.8% | 디에스케이 | 2,280 | -4.7% |
| 금호산업 | 5,171 | 8.7% | 삼본전자 | 1,545 | -4.6% |

원가 좋아하는
사람들이 벌써
이렇게나

16만

**시럽웰스 회원
16만 돌파!**

시럽웰스님 외 160,000명이 좋아합니다

스마트하게 돈 버는 지갑, 시럽웰스

membership Wealth

주요 투자자별 순매수/순매도 상위 종목 (단위: 억원)

| <외국인 순매수 상위> | | | <외국인 순매도 상위> | | | <기관 순매수 상위> | | | <기관 순매도 상위> | | | <개인 순매수 상위> | | | <개인 순매도 상위> | | |
|--------------|---------|-------|--------------|---------|-------|-------------|--------|---------|-------------|-------------|--------|-------------|-------|-------------|-------------|--|--|
| 종목명 | 매수대금 | 종목명 | 매도대금 | 종목명 | 매수대금 | 종목명 | 매도대금 | 종목명 | 매수대금 | 종목명 | 매도대금 | 종목명 | 매수대금 | 종목명 | 매도대금 | | |
| 삼성전자 | 1,246.5 | NAVER | -312.5 | 카카오 | 143.1 | 삼성전자 | -458.4 | NAVER | 244.2 | 삼성전자 | -736.5 | NAVER | 244.2 | 삼성전자 | -736.5 | | |
| LG화학 | 345.7 | 메지온 | -136.8 | AP시스템 | 98.6 | SK | -180.3 | 에이치엘비 | 183.5 | LG화학 | -369.4 | 에이치엘비 | 183.5 | LG화학 | -369.4 | | |
| 기아차 | 62.4 | 이마트 | -125.7 | LG디스플레이 | 83.9 | SK텔레콤 | -104.1 | KT&G | 175.3 | SK하이닉스 | -319.0 | KT&G | 175.3 | SK하이닉스 | -319.0 | | |
| 아모레퍼시픽 | 204.7 | 한국전력 | -121.4 | 삼성SDI | 75.7 | 하나금융지주 | -99.9 | 메지온 | 172.8 | 카카오 | -251.8 | 한국전력 | 136.9 | 아모레퍼시픽 | -168.3 | | |
| 하나금융지주 | 181.1 | 에이치엘비 | -120.5 | NAVER | 67.2 | POSCO | -91.3 | 한국전력 | 136.9 | 아모레퍼시픽 | -168.3 | 에이치엘비 | 136.9 | 아모레퍼시픽 | -168.3 | | |
| LG전자 | 144.8 | KT&G | -116.1 | CJ제일제당 | 66.3 | 롯데케미칼 | -86.1 | KT | 106.8 | 삼성전기 | -127.3 | KT | 106.8 | 삼성전기 | -127.3 | | |
| POSCO | 138.4 | KT | -103.5 | 대한항공 | 61.0 | 셀트리온 | -71.1 | 힐라코리아 | 97.7 | 헬릭스미스 | -120.2 | 대한항공 | 61.0 | 헬릭스미스 | -120.2 | | |
| 삼성전기 | 136.2 | 힐라코리아 | -66.5 | SK하이닉스 | 54.9 | KT&G | -69.3 | 롯데케미칼 | 87.5 | LG디스플레이 | -118.2 | 힐라코리아 | 97.7 | LG디스플레이 | -118.2 | | |
| KB금융 | 121.2 | 대아티아이 | -54.1 | 이마트 | 52.8 | 기아차 | -65.3 | 네패스 | 66.3 | 삼성엔지니어링 | -108.2 | KB금융 | 121.2 | 삼성엔지니어링 | -108.2 | | |
| SK텔레콤 | 115.2 | 넷마블 | -53.5 | 넷마블 | 51.7 | 서진시스템 | -64.7 | 이마트 | 58.4 | 삼성SDI | -104.6 | SK텔레콤 | 115.2 | 삼성SDI | -104.6 | | |
| 한국타이어엔테크놀로지 | 111.2 | 아난티 | -45.0 | LG유플러스 | 49.6 | 네패스 | -62.7 | 셀트리온 | 54.7 | AP시스템 | -101.5 | 한국타이어엔테크놀로지 | 111.2 | AP시스템 | -101.5 | | |
| 카카오 | 109.8 | SK | -42.9 | 하나투어 | 42.8 | LG전자 | -59.3 | 대아티아이 | 54.3 | LG전자 | -86.8 | 카카오 | 109.8 | LG전자 | -86.8 | | |
| 헬릭스미스 | 108.9 | 필룩스 | -36.7 | 에스티아이 | 34.5 | 신한지주 | -56.3 | 필룩스 | 47.5 | 한국타이어엔테크놀로지 | -86.3 | 헬릭스미스 | 108.9 | 한국타이어엔테크놀로지 | -86.3 | | |
| 삼성엔지니어링 | 69.9 | 한창 | -30.7 | 삼성엔지니어링 | 34.5 | 셀트리온헬스케어 | -50.8 | 아난티 | 45.7 | KB금융 | -83.4 | 삼성엔지니어링 | 69.9 | KB금융 | -83.4 | | |
| 케이엔더블유 | 64.8 | 아모레G | -29.8 | GS건설 | 34.1 | SK이노베이션 | -46.9 | 대웅제약 | 43.6 | 하나금융지주 | -81.4 | 케이엔더블유 | 64.8 | 하나금융지주 | -81.4 | | |
| 기아차 | 62.4 | 대한항공 | -29.3 | 키움증권 | 33.2 | 필어비스 | -46.2 | LG생활건강 | 43.0 | CJ제일제당 | -79.5 | 기아차 | 62.4 | CJ제일제당 | -79.5 | | |
| 현대건설 | 61.4 | 네이처셀 | -28.0 | 삼성화재 | 32.2 | 오리온 | -46.2 | 오이솔루션 | 42.3 | 삼성화재 | -63.5 | 현대건설 | 61.4 | 삼성화재 | -63.5 | | |
| 메디톡스 | 56.5 | 국일제지 | -26.2 | CJ | 29.6 | 케이엔더블유 | -45.5 | 에이치엘비파워 | 42.0 | 메디톡스 | -59.0 | 메디톡스 | 56.5 | 메디톡스 | -59.0 | | |
| 동성제약 | 50.4 | 모두투어 | -25.0 | 아모레G | 27.1 | 삼성바이오로직스 | -39.0 | 필어비스 | 37.6 | 현대건설 | -58.7 | 동성제약 | 50.4 | 현대건설 | -58.7 | | |

후강통(Shanghai-Hongkong Link) 시가총액 상위기업 수익률 (단위: CNY, %) 선강통(Shenzhen-Hongkong Link) 시가총액 상위기업 수익률 (단위: CNY, %)

| 코드 | 종목명 | 시가총액(M) | Close | 수익률 | 코드 | 종목명 | 시가총액(M) | Close | 수익률 |
|------------------|------------------------------|-------------|----------|--------|------------------|------------------------------|-----------|--------|-------|
| 600276 C1 Equity | JIANGSU HENGRUI MEDICINE C-A | 407,783.5 | 92.20 | -0.32% | 000651 C2 Equity | GREE ELECTRIC APPLIANCES I-A | 387,713.9 | 64.45 | 1.05% |
| 601318 C1 Equity | KWEICHOW MOUTAI CO LTD-A | 1,506,922.3 | 1,199.59 | 1.23% | 000333 C2 Equity | MIDEA GROUP CO LTD-A | 410,366.7 | 59.14 | 0.42% |
| 600036 C1 Equity | PING AN INSURANCE GROUP CO | 1,601,074.0 | 90.29 | 0.28% | 000858 C2 Equity | WULIANGYE YIBIN CO LTD-A | 520,096.7 | 133.99 | 0.22% |
| 600276 C1 Equity | INDUSTRIAL BANK CO LTD -A | 411,952.2 | 19.83 | 2.27% | 002304 C2 Equity | JIANGSU YANGHE BREWERY -A | 154,436.1 | 102.48 | 2.45% |
| 600887 C1 Equity | HAIER SMART HOME CO LTD-A | 109,538.9 | 17.61 | 1.44% | 002714 C2 Equity | MUYUAN FOODSTUFF CO LTD- | 206,807.1 | 95.66 | 1.07% |
| 600690 C1 Equity | INNER MONGOLIA YILI INDUS-A | 179,560.3 | 29.45 | 0.03% | 002475 C2 Equity | LUXSHARE PRECISION INDUSTF | 175,661.2 | 32.84 | 0.09% |
| 601166 C1 Equity | CHINA MERCHANTS BANK-A | 928,421.2 | 37.18 | 1.58% | 002241 C2 Equity | GOERTEK INC -A | 64,285.5 | 19.81 | 6.33% |
| 600048 C1 Equity | LONGI GREEN ENERGY TECHNOL | 86,013.3 | 22.80 | 1.88% | 000001 C2 Equity | PING AN BANK CO LTD-A | 328,348.1 | 16.92 | 0.36% |
| 601398 C1 Equity | ANHUI CONCH CEMENT CO LTD- | 234,628.2 | 44.35 | 2.02% | 002027 C2 Equity | FOCUS MEDIA INFORMATION I | 91,002.9 | 6.20 | 0.65% |
| 600030 C1 Equity | SHANGHAI INTERNATIONAL AIR- | 149,705.4 | 77.69 | 1.88% | 300760 C2 Equity | SHENZHEN MINDRAY BIO-MED | 228,671.5 | 188.10 | 4.62% |

※ 작성자(SK증권 리서치센터)는 본 조사분석자료에 게재된 내용들이 외부의 부당한 압력이나 간섭없이 신의성실하게 작성되었음을 확인합니다. 자료 제공일 시점에서의 의견 및 추정치로 최종 실적과 오차가 발생할 수 있으며, 투자를 유도할 목적이 아니라 투자판단에 참고가 되는 정보제공을 목적으로 하고 있습니다. 투자시 투자자 자신의 판단과 책임하에 최종결정을 하시기 바랍니다. 본 자료는 당사의 저작물로서 모든 저작권은 당사에게 있으며, 어떠한 경우에도 당사의 동의 없이 복제, 대여, 전송, 재배포 될 수 없습니다.





코스피 & 코스닥 섹터별 시가총액 상위 종목 수익률(국내)

(단위 : 억원 / 원)

| 섹터 | 코드 | 종목명 | 시가총액 | Close | 1D | 1W | YTD | 코드 | 종목명 | 시가총액 | Close | 1D | 1W | YTD |
|-------------------------------------|---------|----------|-----------|-----------|-------|-------|--------|---------|-----------|---------|---------|-------|-------|--------|
| 에너지 Energy | A096770 | SK이노베이션 | 148,870 | 161,000 | 0.3% | -0.9% | -10.3% | A009830 | 한화케미칼 | 27,048 | 16,750 | 0.9% | -0.6% | -17.1% |
| | A010950 | S-Oil | 114,272 | 101,500 | 0.5% | -0.5% | 3.9% | A002380 | KCC | 25,283 | 239,500 | 0.2% | 5.3% | -22.5% |
| | A078930 | GS | 46,922 | 50,500 | 1.0% | 0.0% | -2.1% | A011780 | 금호석유 | 22,729 | 74,600 | 1.1% | 4.5% | -14.6% |
| | A018670 | SK가스 | 7,789 | 85,200 | 0.1% | 1.9% | 20.5% | A047050 | 포스코인터내셔널 | 22,886 | 18,550 | -0.8% | -0.8% | 1.9% |
| | A002960 | 한국셀석유 | 4,355 | 335,000 | -1.2% | 0.5% | -0.5% | A010060 | OCI | 15,431 | 64,700 | 0.8% | 1.6% | -39.5% |
| | A017940 | E1 | 3,409 | 49,700 | 0.1% | 1.7% | -10.9% | A011790 | SKC | 17,266 | 46,000 | -2.3% | 4.0% | 28.5% |
| 소재 Materials | A051910 | LG화학 | 226,954 | 321,500 | 2.1% | 7.2% | -7.4% | A036490 | SK머티리얼즈 | 19,355 | 183,500 | -1.9% | -0.1% | 21.5% |
| | A005490 | POSCO | 190,939 | 219,000 | 0.9% | 3.3% | -9.9% | A036830 | 솔브레인 | 13,014 | 74,800 | -1.1% | -2.2% | 57.3% |
| | A010130 | 고려아연 | 83,500 | 442,500 | 1.0% | 0.8% | 2.3% | A178920 | SKC코오롱PI | 10,087 | 34,350 | -0.9% | -0.2% | 3.5% |
| | A011170 | 롯데케미칼 | 75,749 | 221,000 | 0.5% | -5.2% | -20.2% | A005290 | 동진세미켐 | 8,329 | 16,200 | -0.9% | -5.8% | 121.6% |
| | A004020 | 현대제철 | 43,570 | 32,650 | 1.2% | -0.9% | -27.9% | A278280 | 천보 | 6,480 | 64,800 | -1.2% | -4.0% | 37.0% |
| | A003410 | 쌍용양회 | 29,476 | 5,850 | 1.2% | -1.5% | -7.0% | A078130 | 국일제지 | 6,701 | 5,530 | 2.2% | 5.7% | 366.7% |
| 산업재 Industrials | A028260 | 삼성물산 | 196,329 | 103,500 | -0.5% | 5.1% | -1.9% | A010140 | 삼성중공업 | 46,242 | 7,340 | 0.8% | -4.7% | -0.9% |
| | A034730 | SK | 188,214 | 267,500 | -0.2% | 4.1% | 2.9% | A000720 | 현대건설 | 50,500 | 45,350 | 2.1% | 4.0% | -16.9% |
| | A003550 | LG | 124,586 | 72,200 | 1.8% | 3.9% | 3.3% | A004990 | 롯데지주 | 38,816 | 37,000 | 0.4% | 0.0% | -29.8% |
| | A009540 | 한국조선해양 | 86,343 | 122,000 | 0.4% | -4.7% | -5.1% | A047810 | 한국항공우주 | 37,528 | 38,500 | -0.4% | 4.1% | 20.7% |
| | A086280 | 현대글로벌비스 | 58,688 | 156,500 | 1.6% | 1.6% | 21.3% | A012750 | 에스원 | 36,973 | 97,300 | 0.7% | 2.6% | -3.2% |
| | A267250 | 현대중공업지주 | 57,166 | 351,000 | 2.0% | -0.3% | 1.5% | A000120 | CJ대한통운 | 37,070 | 162,500 | -0.6% | 5.9% | -2.7% |
| 자유소비재 Consumer Discretionary | A005380 | 현대차 | 267,085 | 125,000 | 0.8% | 2.0% | 5.5% | A028300 | 에이치엘비 | 63,750 | 161,100 | -6.6% | 0.1% | 101.6% |
| | A012330 | 현대모비스 | 234,931 | 246,500 | 1.7% | 3.8% | 29.7% | A035760 | CJ ENM | 38,157 | 174,000 | 0.5% | 5.8% | -13.8% |
| | A000270 | 기아차 | 173,496 | 42,800 | 0.7% | 0.2% | 27.0% | A034230 | 파라다이스 | 18,098 | 19,900 | 1.8% | 5.9% | 5.6% |
| | A066570 | LG전자 | 111,771 | 68,300 | 1.8% | -1.0% | 9.6% | A028150 | GS홈쇼핑 | 9,988 | 152,200 | 0.1% | 1.8% | -15.3% |
| | A035250 | 강원랜드 | 64,931 | 30,350 | -2.9% | -4.1% | -5.2% | A025980 | 아나티 | 10,049 | 11,900 | 2.2% | 1.3% | -36.5% |
| | A021240 | 웅진코웨이 | 69,445 | 94,100 | 1.8% | 4.2% | 27.0% | A033290 | 코웰패션 | 5,656 | 6,250 | 0.5% | 4.7% | 31.4% |
| 필수소비재 Consumer Staples | A051900 | LG생활건강 | 196,477 | 1,258,000 | -0.2% | 2.8% | 14.3% | A282330 | BGF리테일 | 32,580 | 188,500 | 0.8% | 1.9% | -7.6% |
| | A033780 | KT&G | 137,979 | 100,500 | -1.5% | -1.0% | -1.0% | A139480 | 이마트 | 32,475 | 116,500 | -3.3% | 1.3% | -36.2% |
| | A090430 | 아모레퍼시픽 | 118,086 | 202,000 | 3.1% | 25.5% | -3.6% | A007070 | GS리테일 | 29,992 | 38,950 | 0.8% | 0.4% | -3.8% |
| | A002790 | 아모레G | 72,068 | 87,400 | -0.2% | 21.9% | 20.2% | A007310 | 오뚜기 | 20,802 | 577,000 | 0.2% | 2.3% | -20.3% |
| | A271560 | 오리온 | 43,490 | 110,000 | -1.8% | 5.8% | -8.3% | A000080 | 하이진트로 | 20,654 | 29,450 | -0.3% | 6.3% | 77.4% |
| | A097950 | CJ제일제당 | 36,958 | 245,500 | 2.7% | 8.4% | -25.7% | A026960 | 동서 | 17,647 | 17,700 | -1.7% | 0.6% | -1.1% |
| 의료 Health Care | A207940 | 삼성바이오로직스 | 264,329 | 399,500 | -0.4% | -0.3% | 3.4% | A091990 | 셀트리온헬스케어 | 78,867 | 54,800 | 1.3% | -3.5% | -27.2% |
| | A068270 | 셀트리온 | 253,464 | 197,500 | -0.5% | -3.9% | -11.2% | A084990 | 헬릭스미스 | 21,843 | 102,000 | 9.1% | 5.6% | -48.9% |
| | A128940 | 한미약품 | 39,075 | 336,500 | 0.3% | 0.5% | -27.5% | A145020 | 휴젤 | 19,255 | 376,100 | 0.8% | 2.2% | -1.4% |
| | A008930 | 한미사이언스 | 28,972 | 44,750 | 0.0% | 1.7% | -43.4% | A086900 | 메디톡스 | 19,888 | 342,000 | 4.0% | 3.9% | -40.8% |
| | A000100 | 유한양행 | 28,237 | 221,000 | 0.5% | 0.2% | 8.1% | A140410 | 메지온 | 18,779 | 215,700 | 6.8% | 11.2% | 134.5% |
| | A069620 | 대웅제약 | 16,685 | 144,000 | -0.4% | -3.4% | -23.6% | A067630 | 에이치엘비생명과학 | 15,785 | 33,550 | -4.7% | -2.5% | 95.1% |
| IT Information Technology | A005930 | 삼성전자 | 3,146,075 | 52,700 | 0.8% | 3.1% | 36.2% | A032500 | 케이엠더블유 | 19,683 | 49,450 | 0.2% | -8.3% | 348.5% |
| | A000660 | SK하이닉스 | 619,530 | 85,100 | 0.5% | 2.5% | 40.7% | A240810 | 원익IPS | 16,271 | 33,150 | -2.4% | 0.2% | 64.9% |
| | A018260 | 삼성세미디에스 | 156,303 | 202,000 | -1.2% | -1.0% | -1.0% | A056190 | 에스에프에이 | 15,225 | 42,400 | -1.7% | -0.1% | 22.5% |
| | A006400 | 삼성SDI | 161,597 | 235,000 | 0.9% | 3.1% | 7.3% | A098460 | 고영 | 13,639 | 99,600 | 4.0% | 7.0% | 20.7% |
| | A034220 | LG디스플레이 | 52,062 | 14,550 | 5.4% | 6.2% | -19.4% | A039030 | 이오테크닉스 | 11,901 | 96,600 | -1.7% | -2.4% | 100.0% |
| | A011070 | LG이노텍 | 29,111 | 123,000 | 0.4% | -2.8% | 42.4% | A218410 | RFHC | 8,464 | 35,650 | 1.6% | -2.7% | 44.9% |
| | A012510 | 더존비즈온 | 22,878 | 77,100 | 3.8% | 7.7% | 48.6% | A058470 | 리노공업 | 8,170 | 53,600 | 0.4% | 1.5% | 13.9% |
| | A020150 | 일진머티리얼즈 | 18,398 | 39,900 | 0.8% | 4.6% | -2.7% | A046890 | 서울반도체 | 7,959 | 13,650 | 1.5% | 0.4% | -29.5% |
| | A307950 | 현대오일뱅크 | 11,319 | 53,900 | -0.9% | 0.9% | -39.2% | A006490 | 인스코비 | 2,760 | 2,940 | 3.9% | 4.6% | -40.9% |
| | A017670 | SK텔레콤 | 192,175 | 238,000 | 0.9% | 1.3% | -11.7% | A036630 | 세종텔레콤 | 2,371 | 395 | 0.8% | 1.0% | -16.3% |
| 통신서비스 Telecommunication Services | A030200 | KT | 69,325 | 26,550 | -0.4% | -0.8% | -10.9% | A065530 | 전파기술 | 2,051 | 3,880 | 0.4% | 2.9% | 54.0% |
| | A032640 | LG유플러스 | 59,161 | 13,550 | 2.7% | -1.8% | -23.2% | A000810 | 삼성화재 | 107,778 | 227,500 | 1.3% | 2.9% | -15.4% |
| | A055550 | 신한지주 | 206,040 | 43,450 | 1.5% | -1.3% | 9.7% | A086790 | 하나금융지주 | 106,736 | 35,550 | 2.5% | 3.2% | -1.9% |
| 금융 Financials | A105560 | KB금융 | 183,760 | 43,950 | 1.7% | 3.2% | -5.5% | A316140 | 우리금융지주 | 87,394 | 12,100 | 0.0% | 0.0% | -20.9% |
| | A032830 | 삼성생명 | 145,600 | 72,800 | 1.0% | 0.8% | -10.8% | A015350 | 부산가스 | 3,993 | 36,300 | 0.4% | 0.7% | -2.7% |
| | A015760 | 한국전력 | 162,096 | 25,250 | -0.2% | 0.6% | -23.7% | A004690 | 삼천리 | 3,414 | 84,200 | 0.1% | 0.7% | -7.5% |
| 유틸리티 Utilities | A036460 | 한국가스공사 | 36,648 | 39,700 | -0.4% | 0.0% | -17.6% | A017390 | 서울가스 | 3,460 | 69,200 | 1.0% | 2.2% | -19.0% |
| | A071320 | 지력난방공사 | 5,824 | 50,300 | 1.8% | 2.9% | -11.8% | A267290 | 경동도시가스 | 1,250 | 26,500 | 0.2% | 1.2% | -20.2% |

※ 작성자(SK증권 리서치센터)는 본 조사분석자료에 게재된 내용들이 외부의 부당한 압력이나 간섭없이 신의성실하게 작성되었음을 확인합니다. 자료 제공일 시점에서의 의견 및 추정치로 최종 실적과 오차가 발생할 수 있으며, 투자를 유도할 목적이 아니라 투자판단에 참고가 되는 정보제공을 목적으로 하고 있습니다. 투자자 투자자 자신의 판단과 책임하에 최종결정을 하시기 바랍니다. 본 자료는 당사의 저작물로서 모든 저작권은 당사에게 있으며, 어떠한 경우에도 당사의 동의 없이 복제, 대여, 전송, 재배포 될 수 없습니다.





2019년 11월 시장 캘린더

| 월 | 화 | 수 | 목 | 금 | 비고 |
|--|--|--|--|--|----|
| | | | | 1 · 미국 9월 건설지출 · 미국 10월 고용동향 · 미국 10월 ISM 제조업 · 유로존 라가르드 총재 취임 · 중국 10월 제조업 PMI · 일본 9월 실업률 · 일본 제조업 PMI · 한국 코리아세일페스타 · 네이버파이낸셜 출범예정 | |
| 4 · 일본 문화의 날 대체휴장 · 미국 9월 공장주문 · 미국 10월 ISM-뉴욕 비즈니스 여건 · 유로존 10월 제조업 PMI · 독일 10월 제조업 PMI · 영국 10월 마켓 건설업 PMI · 한국 9월 온라인쇼핑동향 · 삼성전자 삼성 AI 포럼 · 국민은행 5G 알뜰폰 서비스 출시 | 5 · 미국 9월 무역수지 · 미국 10월 합성 PMI · 미국 10월 서비스업 PMI · 유로존 9월 PPI · 중국 10월 서비스업 PMI · 중국 10월 종합 PMI | 6 · 미국 9월 구인 및 이직 보고서 · 미국 10월 ISM 비제조업지수 · 미국 3분기 비농업 노동생산성 · 유로존 ECB 통화정책회의 · 유로존 10월 합성 PMI · 유로존 9월 소매판매 · 독일 10월 합성 PMI · 독일 9월 공장수주 · 한국 9월 국제수지 | 7 · 미국 9월 소비자신용지수 · 유로존 EU 재무장관회의 · 독일 9월 산업생산 · 영국 BOE 기준금리결정 · 영국 10월 주택가격지수 · 중국 10월 외환보유액 · 한국 3분기 시도 서비스업생산 및 소매판매 동향 | 8 · MSCI 신흥국 11월 정기변경 · 미국 9월 도매재고지수 · 미국 11월 미시건대 소비심리 평가지수 잠정치 · 독일 9월 무역수지 · 중국 10월 무역수지 · 일본 9월 가계지출 · 일본 9월 경기동향지수 · 일본 10월 외환보유액 | |
| 11 · 중국 광관제 · 영국 3분기 GDP 예비치 · 영국 9월 무역수지 · 영국 9월 산업생산 · 일본 9월 핵심지계류수주 | 12 · 미국 10월 NFIB 소기업 낙관지수 · 영국 9월 실업률 · 일본 10월 공작기계수주 | 13 · 미국 10월 소비자물가지수 · 유로존 9월 산업생산 · 독일 10월 CPI · 영국 10월 PPI · 일본 10월 PPI · 한국 9월 통화 및 유동성 · 한국 10월 고용동향 · 한국 대한민국 게임대상 | 14 · 대한민국 대학수학능력시험 · OPEC 월간 보고서 · 미국 10월 생산자물가지수 · 중국 10월 산업생산 · 중국 10월 고정자산투자 · 일본 3분기 GDP · 일본 9월 3차산업지수 · 한국 10월 수출입물가지수 · 한국 지스타 2019 | 15 · 미국 9월 기업재고 · 미국 10월 소매판매 · 미국 10월 산업생산 · 유로존 9월 무역수지 · 영국 10월 소매판매 · 중국 10월 주택가격지수 · 일본 9월 산업생산 | |
| 18 · 미국 화웨이 거래 제한 유예 시한 · 미국 11월 NAHB 주택 시장지수 | 19 · 미국 10월 주택착공, 건축허가 · 구글 클라우드 게임 서비스 "스태디아" 출시 | 20 · 미국 10월 의사록 공개 · 유로존 ECB 통화정책회의 · 독일 10월 PPI · 일본 10월 무역수지 · 한국 10월 생산자물가지수 · 한국 9월 국제투자대조표(잠정) | 21 · 미국 10월 경기선행지수 · 미국 10월 기준주택판매 · 미국 11월 필라델피아 연준 제조업 지수 · 일본 9월 전산업지수 · 한국 3분기 가계신용(잠정) | 22 · 미국 11월 합성 PMI · 미국 11월 캔자스 연준 제조업지수 · 유로존 11월 합성 PMI 예비 · 유로존 11월 소비자신뢰지수 · 독일 3분기 GDP 확정치 · 독일 11월 제조업 PMI 예비치 · 한국 10월 관광통계 | |
| 25 · 한국-아세안 정상회의 · 미국 10월 시카고연방 국가활동지수 · 미국 11월 달라스 연준 제조업 · 독일 11월 IFO 기업환경지수 | 26 · 미국 11월 소비자신뢰지수 · 미국 10월 신규주택판매 · 미국 11월 리치몬드 연방 제조업지수 · 독일 11월 GF소비자신뢰지수 · 한국 10월 무역지수 및 교역조건 | 27 · 미국 10월 내구재주문 · 미국 10월 개인소득, 개인지출 · 미국 10월 내구재주문 · 미국 10월 잠정주택판매지수 · 미국 연준 베이저북 공개 · 미국 3분기 GDP 수정치 · 중국 10월 공업이익 · 한국 9월 인구동향 · 한국 11월 소비자동향조사 | 28 · 미국 증시 추수감사절 휴장 · 유로존 11월 소비자신뢰지수 · 독일 11월 CPI · 한국 10월 금융기관 가중평균금리 · 한국 11월 기업경기실사지수 | 29 · 한국 11월 금통위 · 미국 증시 조기폐장(추수감사절) · 미국 11월 PMI · 유로존 10월 실업률 · 독일 11월 실업률 · 일본 10월 건설수주 · 일본 10월 신규주택착공건수 · 일본 10월 실업률 · 한국 10월 산업활동동향 | |

※ 작성자(SK증권 리서치센터)는 본 조사분석자료에 게재된 내용들이 외부의 부당한 압력이나 간섭없이 신의성실하게 작성되었음을 확인합니다. 자료 제공일 시점에서의 의견 및 추정치로 최종 실적과 오차가 발생할 수 있으며, 투자를 유도할 목적이 아니라 투자판단에 참고가 되는 정보제공을 목적으로 하고 있습니다. 투자자 투자의 판단과 책임하에 최종결정을 하시기 바랍니다. 본 자료는 당사의 저작물로서 모든 저작권은 당사에게 있으며, 어떠한 경우에도 당사의 동의 없이 복제, 대여, 전송, 재배포 될 수 없습니다.



섹터별 시가총액 상위 종목 수익률(해외)

Dow Jones Industrial Average Members

| Company | 국가 | Close | (단위 : 각국 거래소 통화 기준) | | | |
|--------------------------|-----|-------|---------------------|-------|-------|--------|
| | | | 1D | 1W | 1M | YTD |
| Apple | USA | 257.1 | -0.1% | 5.7% | 13.3% | 63.0% |
| American Express | USA | 118.8 | -0.7% | 1.1% | 3.8% | 24.6% |
| Boeing | USA | 358.3 | 2.1% | 2.7% | -4.6% | 11.1% |
| Caterpillar | USA | 146.4 | -0.4% | 3.6% | 20.9% | 15.2% |
| Cisco Systems | USA | 47.8 | 0.6% | 1.1% | 0.5% | 10.2% |
| Chevron | USA | 121.9 | 0.3% | 3.2% | 7.1% | 12.1% |
| Walt Disney | USA | 131.5 | -1.1% | 1.5% | 0.9% | 19.9% |
| Dow Inc | USA | 54.2 | 0.1% | 5.3% | 19.5% | - |
| Walgreens Boots Alliance | USA | 61.2 | 2.6% | 8.8% | 15.6% | -10.4% |
| Goldman Sachs Group | USA | 218.6 | -0.6% | 0.5% | 8.9% | 30.9% |
| Home Depot | USA | 232.2 | -1.2% | -0.8% | 1.9% | 35.1% |
| IBM | USA | 137.9 | 0.2% | 3.0% | -3.6% | 21.3% |
| Intel | USA | 57.6 | -0.1% | 2.1% | 13.0% | 22.6% |
| Johnson & Johnson | USA | 130.4 | 0.1% | 1.0% | -2.4% | 1.1% |
| JPMorgan Chase & Co | USA | 129.1 | 0.2% | 2.1% | 12.6% | 32.2% |
| Coca-Cola | USA | 52.4 | -1.4% | -1.9% | -3.9% | 10.7% |
| McDonald's | USA | 192.2 | 1.9% | -0.2% | -9.2% | 8.2% |
| 3M | USA | 175.3 | 0.2% | 3.8% | 12.5% | -8.0% |
| Merck & Co | USA | 82.9 | -1.2% | -2.6% | -2.4% | 8.5% |
| Microsoft | USA | 144.5 | -0.1% | 1.1% | 4.6% | 42.2% |
| NIKE | USA | 89.9 | 0.0% | 0.7% | -3.4% | 21.2% |
| Pfizer | USA | 37.5 | -1.4% | -1.9% | 4.3% | -14.1% |
| Procter & Gamble | USA | 118.9 | -0.1% | -3.8% | -4.1% | 29.4% |
| Travelers | USA | 131.3 | 0.8% | 1.8% | -9.4% | 9.6% |
| UnitedHealth Group | USA | 250.3 | -0.4% | -0.8% | 13.9% | 0.5% |
| United Technologies | USA | 147.9 | 0.2% | 4.1% | 11.0% | 38.9% |
| Visa | USA | 176.4 | -1.4% | -0.7% | 0.2% | 33.7% |
| Verizon | USA | 59.5 | -0.6% | -1.1% | -0.7% | 5.8% |
| Walmart | USA | 118.9 | 1.1% | 1.5% | 0.6% | 27.6% |
| Exxon Mobil | USA | 73.1 | 2.0% | 6.8% | 6.0% | 7.2% |

Materials

| Company | 국가 | Close | (단위 : 각국 거래소 통화 기준) | | | |
|--------------------------|-----|----------|---------------------|-------|-------|--------|
| | | | 1D | 1W | 1M | YTD |
| BHP Billiton | AUS | 37.0 | 1.3% | 0.9% | 4.7% | 12.6% |
| BASF | DEU | 71.1 | 1.5% | 2.0% | 15.0% | 17.7% |
| Rio Tinto | AUS | 94.8 | 1.2% | 2.9% | 8.2% | 26.7% |
| SABIC | SAU | 88.5 | 2.5% | 2.2% | -3.1% | -23.8% |
| Glencore | GBR | 259.2 | 2.8% | 7.6% | 14.3% | -5.8% |
| Vale S.A. | BRA | 49.9 | 0.1% | 2.5% | 7.0% | -2.2% |
| Air Liquide S.A. | FRA | 119.5 | 0.3% | 1.9% | 3.5% | 21.2% |
| Nutrien | CAN | 65.6 | 1.2% | 1.0% | 1.7% | -5.0% |
| Shin-Etsu Chemical | JAP | 12,370.0 | 2.8% | 1.4% | 8.8% | 44.9% |
| LyondellBasell | USA | 97.4 | 0.7% | 6.3% | 14.3% | 17.1% |
| Air Products & Chemicals | USA | 216.6 | 1.0% | -0.6% | 1.3% | 35.3% |
| Southern Copper | USA | 38.0 | -0.4% | 3.4% | 15.1% | 25.1% |
| Linde PLC | USA | 200.3 | -0.2% | 0.6% | 7.6% | 28.4% |
| Alcoa | USA | 22.6 | -1.4% | 4.6% | 16.1% | -15.0% |

Industrials

| Company | 국가 | Close | (단위 : 각국 거래소 통화 기준) | | | |
|---------------------------|-----|-------|---------------------|-------|-------|-------|
| | | | 1D | 1W | 1M | YTD |
| Honeywell Int'l | USA | 180.7 | 0.4% | 4.3% | 10.4% | 36.8% |
| Siemens | DEU | 108.3 | 1.2% | 2.9% | 13.5% | 11.2% |
| Union Pacific | USA | 177.8 | 0.6% | 4.5% | 13.7% | 28.6% |
| Lockheed Martin | USA | 373.6 | -0.2% | 0.7% | -2.9% | 42.7% |
| UPS | USA | 121.4 | -1.3% | 3.8% | 3.3% | 24.5% |
| Airbus | FRA | 130.1 | -0.6% | 3.5% | 10.5% | 55.0% |
| Fedex | USA | 164.9 | 0.0% | 4.3% | 15.3% | 2.2% |
| General Dynamics | USA | 179.3 | 0.7% | 1.9% | 1.5% | 14.1% |
| Raytheon | USA | 213.1 | -0.6% | 0.7% | 9.6% | 39.0% |
| Northrop Grumman | USA | 337.9 | -0.8% | -2.7% | -8.4% | 38.0% |
| Vinci | FRA | 101.2 | -1.2% | 0.7% | 4.3% | 40.4% |
| Illinois Tool Works | USA | 176.2 | 0.4% | 2.2% | 16.3% | 39.1% |
| Deutsche Post | DEU | 32.7 | 1.0% | 2.2% | 13.0% | 36.8% |
| Canadian National Railway | CAN | 123.3 | 1.0% | 5.0% | 9.1% | 22.0% |

Energy

| Company | 국가 | Close | (단위 : 각국 거래소 통화 기준) | | | |
|------------------------------|-----|---------|---------------------|-------|-------|--------|
| | | | 1D | 1W | 1M | YTD |
| Royal Dutch Shell | GBR | 2,329.0 | 0.9% | 0.0% | 0.4% | 0.9% |
| Petro China | HKG | 4.0 | 2.1% | -3.2% | 0.0% | -18.1% |
| Total | FRA | 49.3 | 1.6% | 3.4% | 9.6% | 6.8% |
| BP | GBR | 516.4 | 1.0% | 4.8% | 4.3% | 4.1% |
| China Petroleum | HKG | 4.7 | 1.8% | -0.4% | 1.1% | -16.8% |
| Schlumberger | USA | 36.7 | 1.3% | 5.5% | 15.2% | 1.8% |
| Petrobras | BRA | 29.7 | -2.3% | -0.6% | 11.8% | 30.7% |
| Reliance Industries | IND | 1,447.3 | -0.7% | -1.3% | 10.6% | 29.1% |
| Equinor | NOR | 178.0 | 1.1% | 2.9% | 6.4% | -3.1% |
| Shenhua Energy | HKG | 16.3 | 3.2% | 2.6% | 3.3% | -5.1% |
| Conocophillips | USA | 58.5 | 0.9% | 2.5% | 9.4% | -6.2% |
| CNOOC | HKG | 12.5 | 2.1% | 3.6% | 8.5% | 3.5% |
| ENI S.P.A. | ITA | 14.2 | 1.6% | 2.7% | 4.8% | 3.3% |
| EOG Resources Inc | USA | 74.0 | 0.4% | 3.1% | 4.4% | -15.1% |
| Rosneft Oil Co. | RUS | 451.4 | 3.9% | 5.2% | 8.8% | 4.4% |
| Gazprom | RUS | 263.0 | -0.3% | 3.9% | 18.7% | 71.3% |
| Lukoil | RUS | 6,008.0 | -0.2% | 3.2% | 12.6% | 20.2% |
| Suncor Energy | CHN | 41.6 | 0.7% | 4.9% | 4.3% | 9.1% |
| Enterprise Products Partners | USA | 26.7 | 0.0% | -0.7% | -4.7% | 8.4% |
| Enbridge | CHN | 48.6 | 0.2% | 1.8% | 4.9% | 14.6% |
| Occidental Petroleum | USA | 41.9 | -5.2% | -1.0% | -2.7% | -31.7% |

Consumer Discretionary

| Company | 국가 | Close | (단위 : 각국 거래소 통화 기준) | | | |
|--------------------------|-----|-----------|---------------------|-------|-------|--------|
| | | | 1D | 1W | 1M | YTD |
| Amazon | USA | 1,801.7 | -0.2% | 2.2% | 3.6% | 20.0% |
| Toyota Motor | JAP | 7,648.0 | 1.3% | 1.4% | 9.3% | 19.4% |
| Comcast | USA | 44.3 | 0.9% | -2.4% | -1.0% | 30.0% |
| LVMH | FRA | 400.3 | 0.7% | 5.3% | 14.5% | 55.0% |
| Netflix | USA | 288.0 | -1.6% | 2.4% | 5.6% | 7.6% |
| Naspers | ZAF | 218,459.0 | 0.5% | 4.5% | -3.1% | 14.1% |
| Booking Holdings | USA | 2,025.4 | 0.9% | -0.9% | 2.1% | 17.6% |
| Inditex | ESP | 28.1 | -0.4% | -0.6% | 1.8% | 26.7% |
| Volkswagen | DEU | 178.1 | 0.6% | 3.7% | 19.1% | 28.0% |
| Daimler | DEU | 52.8 | 0.4% | -1.4% | 20.0% | 15.0% |
| Charter Comm. | USA | 473.3 | -0.1% | 2.0% | 10.6% | 66.1% |
| Starbucks | USA | 81.9 | -0.6% | -2.7% | -4.7% | 27.2% |
| Adidas | DEU | 280.7 | -1.7% | 1.9% | 3.2% | 53.9% |
| Lowe's | USA | 112.2 | -0.4% | 2.4% | 4.4% | 21.5% |
| Tesla | USA | 317.2 | -0.1% | 0.3% | 37.1% | -4.7% |
| TJX | USA | 59.2 | 1.0% | 3.0% | 7.1% | 32.4% |
| Marriott International | USA | 133.7 | 2.7% | 5.7% | 10.6% | 23.1% |
| Gree Electric Appliances | CHN | 64.1 | -0.6% | 7.9% | 11.8% | 79.5% |
| Carnival | USA | 44.9 | 1.5% | 1.6% | 9.0% | -9.0% |
| Sands China | HKG | 40.1 | 0.6% | 4.6% | 13.1% | 16.9% |
| Nissan Motor | JAP | 702.8 | 0.9% | 0.9% | 6.5% | -20.2% |

※ 작성자(SK증권 리서치센터)는 본 조사분석자료에 게재된 내용들이 외부의 부당한 압력이나 간섭없이 신의성실하게 작성되었음을 확인합니다. 자료 제공일 시점에서의 의견 및 추정치로 최종 실적과 오차가 발생할 수 있으며, 투자를 유도할 목적이 아니라 투자판단에 참고가 되는 정보제공을 목적으로 하고 있습니다. 투자자 투자자 자신의 판단과 책임하에 최종결정을 하시기 바랍니다. 본 자료는 당사의 저작물로서 모든 저작권은 당사에게 있으며, 어떠한 경우에도 당사의 동의 없이 복제, 대여, 전송, 재배포 될 수 없습니다.



MORNING CALL



2019-11-06 (수)

Consumer Staples

(단위 : 각국 거래소 통화 기준)

| Company | 국가 | Close | 1D | 1W | 1M | YTD |
|------------------------|-----|---------|-------|-------|--------|--------|
| Nestle | CHE | 103.8 | -0.9% | -0.9% | -2.9% | 30.1% |
| AB Inbev | BEL | 71.5 | 0.7% | -0.9% | -15.1% | 24.0% |
| Unilever | NLD | 53.0 | 0.9% | 1.0% | -2.3% | 11.8% |
| Pepsico | USA | 134.0 | -0.9% | -1.5% | -4.5% | 21.3% |
| Philip Morris | USA | 84.2 | 0.9% | 2.9% | 7.6% | 26.1% |
| Kweichow Moutai | CHN | 1,199.0 | 0.0% | 0.5% | 4.3% | 103.2% |
| BAT | GBR | 2,791.0 | 0.1% | 2.8% | -0.4% | 11.6% |
| L'oreal | FRA | 263.2 | 1.0% | 7.6% | 7.0% | 30.8% |
| Altria Group | USA | 46.3 | 1.4% | -0.3% | 11.0% | -6.4% |
| AmBev | BRA | 17.7 | 0.8% | 0.7% | -7.8% | 15.1% |
| Diageo | GBR | 3,101.5 | -0.9% | -0.1% | -5.7% | 11.0% |
| Costco Wholesale | USA | 299.2 | 0.8% | 1.1% | 2.6% | 46.9% |
| Kraft Heinz | USA | 32.9 | -1.3% | 17.0% | 22.0% | -23.5% |
| CVS Health | USA | 67.3 | -1.1% | 2.2% | 8.2% | 2.7% |
| Mondelez International | USA | 51.7 | -0.1% | -2.1% | -7.6% | 29.2% |

Telecommunication Services

(단위 : 각국 거래소 통화 기준)

| Company | 국가 | Close | 1D | 1W | 1M | YTD |
|-------------------------|-----|---------|-------|-------|-------|--------|
| AT&T | USA | 39.2 | 0.7% | 2.9% | 4.4% | 37.2% |
| China Mobile | HKG | 64.6 | 0.5% | 0.4% | -0.7% | -14.3% |
| NTT Docomo | JAP | 3,028.0 | 0.5% | 5.4% | 7.6% | 22.5% |
| Nippon Telegraph | JAP | 5,568.0 | 3.7% | 4.1% | 6.4% | 24.2% |
| Softbank | JAP | 4,294.0 | 2.4% | 4.7% | 4.2% | 17.6% |
| Deutsche Telekom | DEU | 15.6 | -0.3% | -0.1% | 3.2% | 5.5% |
| Vodafone | GBR | 162.0 | 1.1% | 2.4% | 2.6% | 5.9% |
| KDDI | JAP | 3,187.0 | 4.9% | 7.4% | 8.3% | 21.5% |
| America Movil SAB | MEX | 15.4 | -1.5% | -1.0% | 3.1% | 9.9% |
| T-Mobile | USA | 81.5 | 0.7% | -0.4% | 4.5% | 28.1% |
| Telefonica | ESP | 6.9 | -1.0% | -0.8% | 0.8% | -6.4% |
| Orange | FRA | 14.3 | -0.5% | 1.1% | 0.3% | 1.2% |
| Singapore Telecom | SGP | 3.3 | 0.0% | 1.2% | 6.5% | 12.6% |
| Emirates Telecom | ARE | 16.7 | 1.1% | 2.6% | 2.7% | -1.5% |
| Saudi Telecom | SAU | 96.7 | 1.8% | -0.9% | -7.9% | 7.6% |
| Bell Canada Enterprises | CAN | 62.6 | 0.2% | 1.0% | -3.3% | 16.2% |

Health Care

(단위 : 각국 거래소 통화 기준)

| Company | 국가 | Close | 1D | 1W | 1M | YTD |
|----------------------|-----|---------|-------|-------|-------|--------|
| Novartis | CHE | 86.6 | -0.9% | -1.2% | 1.7% | 16.5% |
| Roche Holding | CHE | 294.0 | -1.5% | -0.2% | 2.8% | 20.8% |
| AbbVie | USA | 81.8 | -1.4% | 4.3% | 9.6% | -11.2% |
| Amgen | USA | 215.1 | 0.3% | 2.9% | 10.0% | 10.5% |
| Novo Nordisk | DNK | 381.0 | 0.1% | 3.7% | 9.5% | 27.9% |
| Abbott Laboratories | USA | 82.3 | 0.1% | -1.3% | 0.4% | 13.8% |
| Medtronic | USA | 105.5 | -1.5% | -1.9% | -2.8% | 16.0% |
| Bristol Myers Squibb | USA | 56.4 | -0.4% | 1.1% | 11.1% | 8.5% |
| Sanofi | FRA | 82.8 | 0.1% | -1.7% | 0.7% | 9.4% |
| Gilead Sciences | USA | 65.4 | 0.3% | 3.1% | 4.5% | 4.5% |
| Bayer | DEU | 71.6 | 0.5% | 8.3% | 13.6% | 18.2% |
| GlaxoSmithKline | GBR | 1,730.0 | -1.4% | -0.6% | 1.8% | 16.0% |
| Astrazeneca | GBR | 7,363.0 | -1.6% | -0.3% | 5.2% | 25.4% |
| Thermo Fisher | USA | 292.6 | -2.7% | -1.8% | 0.1% | 30.8% |
| Eli Lilly & Co. | USA | 111.3 | -1.6% | -0.4% | 2.8% | -3.9% |
| Celgene | USA | 107.7 | -0.1% | 1.3% | 7.8% | 68.0% |

Utilities

(단위 : 각국 거래소 통화 기준)

| Company | 국가 | Close | 1D | 1W | 1M | YTD |
|-----------------|-----|-------|-------|-------|-------|--------|
| Nextera Energy | USA | 227.1 | -1.1% | -2.4% | -2.8% | 30.7% |
| Enel S.P.A | ITA | 6.9 | -0.8% | 0.6% | 2.3% | 37.0% |
| Yangtze Power | CHN | 18.1 | 0.4% | 3.3% | -0.8% | 13.9% |
| Duke Energy | USA | 93.2 | -0.5% | -0.4% | -4.1% | 7.9% |
| Iberdrola | ESP | 9.0 | -1.1% | -1.2% | -3.7% | 28.8% |
| Southern Co/the | USA | 61.4 | -0.6% | 0.7% | -1.1% | 39.7% |
| Dominion Energy | USA | 81.4 | -2.0% | -0.5% | -0.4% | 13.8% |
| EDF | FRA | 9.2 | -0.3% | -0.2% | -6.8% | -33.7% |
| Engie | FRA | 14.7 | -1.2% | -0.6% | -0.4% | 20.9% |
| Exelon | USA | 44.8 | 0.6% | -2.4% | -7.6% | -0.7% |
| National Grid | GBR | 891.0 | -0.7% | -0.4% | 2.4% | 16.6% |
| AEP | USA | 91.4 | -1.5% | -1.9% | -2.4% | 22.3% |
| HK & China Gas | HKG | 15.4 | -0.4% | 0.7% | 1.8% | 4.8% |
| Sempra Energy | USA | 143.4 | -1.7% | 1.5% | -2.6% | 32.5% |

Information Technology

(단위 : 각국 거래소 통화 기준)

| Company | 국가 | Close | 1D | 1W | 1M | YTD |
|-------------------|-----|----------|-------|-------|-------|--------|
| Alphabet | USA | 1,291.4 | 0.1% | 2.4% | 6.6% | 23.6% |
| Tencent | HKG | 333.0 | 1.6% | 5.0% | 3.2% | 6.1% |
| Alibaba | USA | 182.0 | 1.3% | 2.9% | 6.8% | 32.8% |
| Facebook | USA | 194.3 | -0.2% | 2.6% | 7.7% | 48.2% |
| Taiwan Semicon | TWN | 310.5 | 1.1% | 4.0% | 12.3% | 37.7% |
| Oracle | USA | 55.7 | 0.4% | 1.6% | 1.0% | 23.3% |
| Nvidia | USA | 209.6 | -0.4% | 3.3% | 15.2% | 57.0% |
| SAP | DEU | 120.8 | 0.0% | 1.7% | 14.8% | 39.0% |
| Adobe Systems | USA | 289.3 | 4.2% | 6.6% | 4.5% | 27.9% |
| Texas Instruments | USA | 119.9 | -0.9% | -0.4% | -7.9% | 26.8% |
| Broadcom | USA | 314.0 | 3.0% | 9.0% | 11.6% | 23.5% |
| Paypal | USA | 101.0 | -1.8% | -3.8% | -1.8% | 20.1% |
| ASML | NLD | 246.5 | 0.7% | 2.9% | 10.3% | 79.7% |
| Baidu | USA | 108.1 | -1.4% | 5.0% | 3.4% | -31.9% |
| Qualcomm | USA | 85.5 | 0.4% | 4.7% | 10.3% | 50.2% |
| Micron Technology | USA | 48.7 | -1.8% | 1.2% | 9.3% | 53.4% |
| Tokyo Electron | JAP | 22,205.0 | -0.2% | -1.3% | 5.6% | 77.4% |
| Nintendo | JAP | 42,730.0 | 3.0% | 13.1% | 4.3% | 45.9% |
| Applied Materials | USA | 55.9 | 0.3% | 0.6% | 9.8% | 70.7% |

Financials

(단위 : 각국 거래소 통화 기준)

| Company | 국가 | Close | 1D | 1W | 1M | YTD |
|--------------------|-----|-----------|-------|------|-------|-------|
| Berkshire Hathaway | USA | 331,500.0 | 1.4% | 3.8% | 6.1% | 8.3% |
| Ind&Comm BOC | CHN | 5.9 | 0.3% | 0.2% | 7.1% | 11.9% |
| Bank of America | USA | 32.8 | 1.3% | 2.3% | 15.7% | 33.2% |
| Construction BOC | HKG | 6.5 | 0.3% | 3.0% | 9.8% | 0.6% |
| Wells Fargo | USA | 53.3 | 1.1% | 2.2% | 8.3% | 15.7% |
| PingAn Insurance | HKG | 93.9 | 0.7% | 2.7% | 4.3% | 35.8% |
| Agricultural Bank | HKG | 3.3 | 0.6% | 2.1% | 9.5% | -2.9% |
| HSBC Holdings | GBR | 597.9 | 0.3% | 1.7% | -0.7% | -7.6% |
| Citi Group | USA | 74.8 | -0.4% | 2.4% | 9.8% | 43.7% |
| Bank of China | HKG | 3.3 | 0.3% | 2.5% | 8.5% | -1.8% |

Real Estate

(단위 : 각국 거래소 통화 기준)

| Company | 국가 | Close | 1D | 1W | 1M | YTD |
|----------------------|-----|-------|-------|-------|-------|--------|
| Ameican Tower | USA | 206.0 | -2.4% | -4.7% | -8.8% | 30.2% |
| China Vanke | HKG | 29.2 | -0.3% | 1.9% | 5.2% | 9.8% |
| Simon Property | USA | 156.4 | -1.0% | 2.3% | 5.7% | -6.9% |
| SHKP Ltd | HKG | 120.5 | 0.7% | 4.1% | 8.7% | 8.0% |
| Country Garden | HKG | 11.6 | 1.0% | 7.0% | 11.9% | 21.9% |
| Crown Castle Int'l | USA | 131.7 | -2.1% | -5.3% | -4.5% | 21.2% |
| China Evergrande | HKG | 20.3 | 0.2% | 10.7% | 15.5% | -13.4% |
| Overseas land&Invest | HKG | 27.1 | 4.0% | 7.1% | 8.2% | 0.7% |

※ 작성자(SK증권 리서치센터)는 본 조사분석자료에 게재된 내용들이 외부의 부당한 압력이나 간섭없이 신의성실하게 작성되었음을 확인합니다. 자료 제공일 시점에서의 의견 및 추정치로 최종 실적과 오차가 발생할 수 있으며, 투자를 유도할 목적이 아니라 투자판단에 참고가 되는 정보제공을 목적으로 하고 있습니다. 투자시 투자자 자신의 판단과 책임하에 최종결정을 하시기 바랍니다. 본 자료는 당사의 저작물로서 모든 저작권은 당사에게 있으며, 어떠한 경우에도 당사의 동의 없이 복제, 대여, 전송, 재배포 될 수 없습니다.

