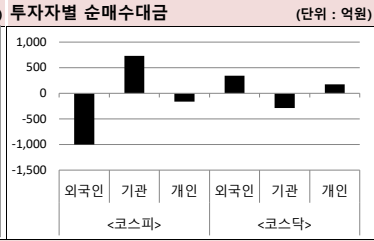
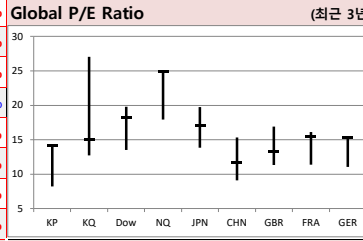
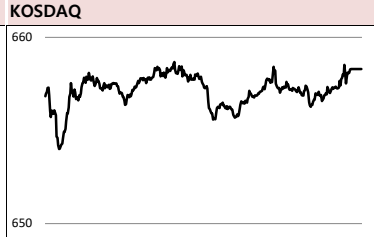
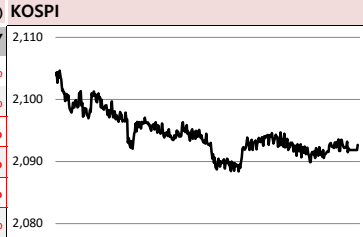




Global Indices										KOSPI		KOSDAQ	
	Close	시가총액	1D	1W	1M	3M	YTD	3Y					
KOSPI	2,092.7	1,350,351.1	0.0%	0.2%	2.1%	3.1%	2.5%	3.6%	2,110		660		
KOSDAQ	658.3	228,844.5	0.9%	0.4%	5.0%	6.4%	-2.6%	2.8%	2,100				
Dow Jones	27,071.4	7,680.3	-0.1%	1.1%	0.9%	-0.6%	16.0%	49.1%	2,090				
Nasdaq	8,276.9	12,959.9	-0.6%	2.1%	4.2%	-0.2%	24.7%	59.5%	2,080				
S&P 500	3,036.9	26,260.3	-0.1%	1.4%	2.5%	0.5%	21.1%	42.8%					
UK	7,306.3	1,949.3	-0.3%	1.3%	-1.6%	-4.9%	8.6%	4.4%					
Germany	12,939.6	1,205.0	0.0%	1.4%	4.5%	4.2%	22.5%	21.0%					
France	5,740.1	1,763.2	0.2%	1.5%	1.8%	2.5%	21.3%	26.2%					
Japan	22,974.1	376,218.0	0.5%	1.9%	5.0%	6.3%	14.8%	31.7%					
China	2,954.2	32,894.9	-0.9%	0.0%	0.8%	0.4%	18.5%	-4.8%					
Brazil	107,556.3	3,278.2	-0.6%	0.2%	2.4%	3.9%	22.4%	67.3%					
Vietnam	995.9	3,371,240.8	-0.1%	0.9%	-0.2%	-0.2%	11.6%	46.0%					
India	39,831.8	71,666.9	1.5%	2.2%	2.6%	5.7%	9.9%	42.6%					
Russia	2,886.5	40,935.0	1.0%	3.0%	4.7%	5.8%	21.8%	45.7%					



Global Market

미국 증시 - FOMC 회의 앞두고 소폭 하락

- FOMC 금리 결정 앞두고 시장 소폭 하락. 애플, GE, 스타벅스 등 대형주 실적발표 예정
- 시장에서는 지난 7월, 9월에 이어 이번에도 금리 인하 이루어질 것이라는 예상 존재

China Region Market

중화권 증시 - 화웨이 관련악재에 정보기술주 중심으로 하락

- 미 연방통신위, 중국산 네트워크 장비 구매 기업에 보조금 지급 중단 법안 표결 소식 영향
- 연방통신위, 기존 구매 중국산 장비 대체 의무화 방안 검토. 정보통신 부문 2%이상 하락

유럽 증시 - FOMC 금리인하 결정 앞두고 유럽증시 혼조

- 10월 FOMC 추가 금리인하 여부, 향후 금리정책 여부 주목. 결정 앞두고 증시 소폭 하락
- 미-중 무역협상 기대 분위기 지속. 협상 기대감 최근 시장에 상당부분 기반영

중화권 이슈 - 미-중, 11월 17일 APEC에서 무역협상 기대감 유효

- 미-중 각 대표단, '1단계 무역협상' 11월 17일 회의에 맞춰 완료될 수 있다는 낙관론 펼쳐
- 트럼프 대통령, 기자 인터뷰서 "11월 17일에 양측이 1단계 무역협상의 최종 서명할 것"

일본 증시 - 위험자산 선호심리 계속되며 7거래일 연속 상승 마감

- 미-중 무역협상 진전 기대, 브렉시트 우려 해소로 위험자산 선호 지속
- 외환시장 내 엔화 약세, 달러 강세 진행되는 점. 시장에 긍정적 영향

Today's Event

- 미국, FOMC 회의발표(현지시간)
- 미국, 3분기 GDP 예비치(현지시간)
- 독일, 10월 실업률
- 한국, 9월 금융기관 가중평균금리
- 한국, 8월 인구동향

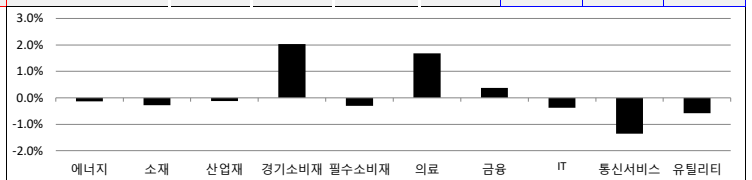
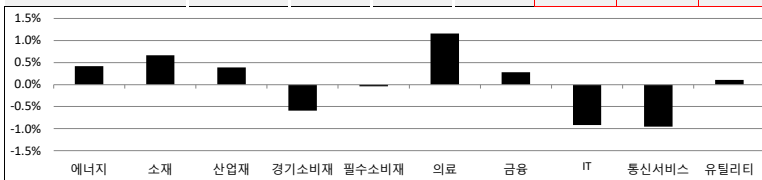
국내 증시 - 관망세 속 소폭 하락. 2,090선 유지. 코스피 거래대금 2년 9개월만 최저 기록

- 미-중 무역협상 진전 기대감 지속. FOMC 앞두고 관망세에 소폭 하락
- 코스피, 10월 일평균 거래대금 4조 3천억원. 지난 '17년 1월 이후 2년 9개월만 최저

미국, 애플 실적발표(현지시간)

- 미국, 스타벅스 실적발표(현지시간)
- 두산밥캣 실적발표
- 두산건설 실적발표
- 일동제약 실적발표

S&P 500 Sector								Korea Sector							
	1D	1W	1M	3M	YTD	2Y	3Y		1D	1W	1M	3M	YTD	2Y	3Y
에너지	0.4%	0.9%	-0.6%	-4.8%	3.3%	-12.3%	-14.3%	에너지	-0.1%	-0.1%	0.3%	0.8%	-4.7%	-21.2%	9.0%
소재	0.7%	3.1%	1.9%	0.0%	16.5%	-0.4%	25.9%	소재	-0.3%	-2.7%	-3.4%	-7.9%	-14.9%	-34.5%	-9.6%
산업재	0.4%	1.4%	2.0%	1.0%	23.0%	8.9%	35.1%	산업재	-0.1%	0.2%	3.6%	3.3%	-6.8%	-20.0%	-16.7%
경기소비재	-0.6%	-0.8%	1.0%	-2.4%	21.4%	29.0%	53.1%	경기소비재	2.0%	-0.3%	1.0%	3.7%	11.2%	-13.2%	-7.5%
필수소비재	0.0%	0.0%	-0.1%	0.5%	19.9%	14.4%	15.8%	필수소비재	-0.3%	-2.0%	-1.1%	1.9%	-7.4%	-21.2%	-19.4%
의료	1.2%	2.4%	5.3%	1.8%	8.7%	14.6%	39.0%	의료	1.7%	8.1%	21.5%	6.5%	-20.9%	-12.5%	40.6%
금융	0.3%	1.6%	2.8%	1.5%	21.1%	7.8%	46.1%	금융	0.4%	-1.8%	0.1%	-4.7%	-6.8%	-26.1%	-8.7%
IT	-0.9%	3.2%	4.4%	0.8%	34.2%	34.2%	82.4%	IT	-0.4%	0.5%	5.1%	9.4%	29.1%	-2.6%	55.2%
통신서비스	-1.0%	0.8%	2.6%	-0.7%	23.2%	14.1%	8.3%	통신서비스	-1.4%	-0.6%	-1.0%	6.5%	12.6%	17.4%	33.9%
유틸리티	0.1%	-1.5%	-2.0%	5.1%	19.7%	15.2%	30.8%	유틸리티	-0.6%	-2.5%	-2.1%	-9.5%	-23.3%	-32.3%	-46.0%



Fixed Income				Commodity				Currency						
	Close	1D	1M	YTD		Close	1D	1M	YTD		Close	1D	1M	YTD
국고채 3년	1.487	-4.3	18.5	-33.6	국제유가(WTI)	55.54	-0.5%	-0.7%	22.3%	달러인덱스(pt)	97.68	-0.1%	-1.4%	1.7%
국고채 10년	1.766	-1.1	31.9	-19.0	VIX Index	13.20	0.7%	-23.3%	-48.1%	원/달러(원)	1,163.10	-0.6%	-3.1%	4.2%
미국채 2년	1.642	-0.2	1.0	-84.6	천연가스	2.60	6.2%	8.0%	-11.7%	엔/달러(엔)	108.89	-0.1%	0.9%	-0.8%
미국채 10년	1.839	-0.4	15.8	-84.6	CRB상품지수	178.38	0.1%	1.5%	5.0%	달러/유로(달러)	1.11	0.1%	1.6%	-3.1%
일본 국채 10년	-0.102	2.0	13.3	-10.5	금(Comex)	1,487.00	-0.2%	-0.8%	16.1%	원/홍콩달러(원)	148.38	-0.6%	-3.0%	4.3%
중국 국채 10년	3.164	-45.3	-45.3	-61.0	BDI(Baltic Dry)	1,802.00	-0.1%	-3.0%	41.8%	원/위안(원)	164.90	-0.6%	-2.0%	1.9%
독일 국채 10년	-0.351	-1.9	22.2	-59.3	구리	269.15	0.3%	3.6%	2.3%	달러/파운드(달러)	1.29	0.0%	4.6%	1.0%

※ 작성자(SK증권 리서치센터)는 본 조사분석자료에 게재된 내용들이 외부의 부당한 압력이나 간섭없이 신의성실하게 작성되었음을 확인합니다. 자료 제공일 시점에서의 의견 및 추정치로 최종 실적과 오차가 발생할 수 있으며, 투자를 유도할 목적이 아니라 투자판단에 참고가 되는 정보제공을 목적으로 하고 있습니다. 투자자 투자자 자신의 판단과 책임하에 최종결정을 하시기 바랍니다. 본 자료는 당사의 저작물로서 모든 저작권은 당사에게 있으며, 어떠한 경우에도 당사의 동의 없이 복제, 대여, 전송, 재배포 될 수 없습니다.



MORNING CALL



2019-10-30, (수)

일일 상승률 상위 종목			일일 하락률 상위 종목		
종목명	시가총액	수익률	종목명	시가총액	수익률
KPX생명과학	1,341	29.9%	아이진	1,287	-9.0%
이월드	4,150	29.9%	뉴프라이드	1,213	-8.9%
에이치엘비	63,134	22.8%	선데이토즈	1,943	-7.3%
엘엠에스	2,193	12.3%	제넨바이오	1,393	-7.2%
금호에이치티	1,283	11.2%	우리기술투자	2,516	-6.6%
지노믹트리	4,517	9.7%	상상인증권	1,456	-6.5%
와이오엠	1,568	9.5%	웨이브일렉트로	2,551	-6.4%
에이치엘비생명과학	16,182	9.4%	인콘	1,286	-5.7%
스튜디오드래곤	20,650	8.9%	인스코비	2,638	-5.7%
SM Life Design	1,065	8.0%	인텔리안테크	2,669	-5.6%
코리아써킷	2,291	7.8%	디에이테크놀로지	1,082	-5.3%
에이비프로바이오	1,716	7.7%	에스코넥	1,028	-5.1%
엘브이엠씨홀딩스	2,377	7.6%	케이엠더블유	21,454	-5.1%
에스티팜	3,507	7.4%	이수페타시스	1,785	-5.1%
드림어스컴퍼니	3,321	7.1%	상상인	6,252	-5.0%
제이콘텐츠리	5,259	7.0%	현대일렉트릭	2,209	-4.8%
넷게임즈	2,403	7.0%	덕우전자	1,074	-4.4%
큐리언트	2,110	6.7%	오성첨단소재	1,418	-4.4%
디케이티	1,124	6.6%	매일홀딩스	1,516	-4.3%
티케이케미칼	2,591	6.5%	루미마이크로	1,333	-4.3%

16만
원가 좋아하는
사람들이 벌써
이렇게나

**시럽웰스 회원
16만 돌파!**

시럽웰스 외 160,000명이 좋아합니다

스마트하게 돈 버는 지갑, 시럽웰스

membership Wealth

주요 투자자별 매매수/순매도 상위 종목 (단위: 억원)

<외국인 순매수 상위>			<외국인 순매도 상위>			<기관 순매수 상위>			<기관 순매도 상위>			<개인 순매수 상위>			<개인 순매도 상위>		
종목명	매수대금	종목명	매도대금	종목명	매수대금	종목명	매도대금	종목명	매수대금	종목명	매도대금	종목명	매수대금	종목명	매도대금		
삼성바이오로직스	290.1	삼성전자	-482.2	삼성전자	375.2	삼성전기	-125.0	호텔신라	242.7	셀트리온	-262.1	삼성바이오로직스	290.1	삼성전자	-482.2		
셀트리온	286.7	SK	-301.5	NAVER	143.5	에이치엘비	-76.9	LG생활건강	182.0	SK하이닉스	-246.7	SK하이닉스	286.7	SK	-301.5		
한올바이오파마	37.1	NAVER	-252.1	삼성물산	132.1	하나금융지주	-73.6	케이엠더블유	154.5	삼성바이오로직스	-229.6	한올바이오파마	37.1	NAVER	-252.1		
SK하이닉스	176.2	호텔신라	-214.9	스튜디오드래곤	93.2	현대차	-65.0	NAVER	108.8	기아차	-151.9	SK하이닉스	176.2	호텔신라	-214.9		
기아차	172.9	케이엠더블유	-156.8	셀트리온	76.7	삼성바이오로직스	-55.9	SK텔레콤	97.7	스튜디오드래곤	-146.8	기아차	172.9	케이엠더블유	-156.8		
에이치엘비	151.9	LG생활건강	-136.5	SK하이닉스	74.4	LG생활건강	-51.9	한국전력	96.9	삼성물산	-94.7	에이치엘비	151.9	LG생활건강	-136.5		
하나금융지주	136.9	SK텔레콤	-76.8	신한지주	69.9	SK	-50.4	기업은행	72.5	아모레퍼시픽	-81.5	하나금융지주	136.9	SK텔레콤	-76.8		
삼성SDI	56.1	한국전력	-74.1	한미약품	57.6	기업은행	-42.4	GS건설	58.4	이녹스첨단소재	-63.0	삼성SDI	56.1	한국전력	-74.1		
LG전자	55.7	현대모비스	-73.1	아모레퍼시픽	49.9	KT	-39.0	엘앤에프	55.5	하나금융지주	-62.7	LG전자	55.7	현대모비스	-73.1		
이녹스첨단소재	52.1	셀트리온헬스케어	-68.2	신세계인터내셔널	45.1	호텔신라	-32.4	OCI	55.1	삼성전기	-62.5	이녹스첨단소재	52.1	셀트리온헬스케어	-68.2		
스튜디오드래곤	51.2	GS건설	-62.3	제이콘텐츠리	40.8	원익IPS	-28.7	삼성전자	54.9	제이콘텐츠리	-58.8	스튜디오드래곤	51.2	GS건설	-62.3		
한국조선해양	48.8	동진세미켐	-56.6	현대모비스	37.0	한국전력	-27.5	현대제철	54.1	삼성SDI	-57.8	한국조선해양	48.8	동진세미켐	-56.6		
원익IPS	39.9	KB금융	-56.4	오렌지라이프	36.8	SK텔레콤	-25.2	셀트리온헬스케어	52.5	신세계인터내셔널	-56.2	원익IPS	39.9	KB금융	-56.4		
이월드	39.2	OCI	-45.0	DB손해보험	28.3	한국조선해양	-24.6	동진세미켐	50.4	현대엘리베이	-55.8	이월드	39.2	OCI	-45.0		
SK네트웍스	37.2	엘앤에프	-42.8	KB금융	26.5	에스에프에이	-23.6	대덕전자	44.8	현대건설	-48.2	SK네트웍스	37.2	엘앤에프	-42.8		
한올바이오파마	37.1	파트론	-41.9	LG상사	25.9	삼성중공업	-22.2	KT&G	44.2	신한지주	-43.5	한올바이오파마	37.1	파트론	-41.9		
아모레퍼시픽	36.4	LG화학	-41.4	현대엘리베이	25.4	미래에셋대우	-22.0	네패스	43.2	LG전자	-38.6	아모레퍼시픽	36.4	LG화학	-41.4		
아난티	36.1	삼릉물산	-37.8	지노믹트리	24.1	한국금융지주	-21.4	삼릉물산	43.0	이월드	-38.3	아난티	36.1	삼릉물산	-37.8		
현대엘리베이	33.7	삼성물산	-36.3	현대해상	22.6	기아차	-20.6	LG화학	41.9	헬릭스미스	-37.1	현대엘리베이	33.7	삼성물산	-36.3		

후강통(Shanghai-Hongkong Link) 시가총액 상위기업 수익률 (단위: CNY, %) 선강통(Shenzhen-Hongkong Link) 시가총액 상위기업 수익률 (단위: CNY, %)

코드	종목명	시가총액(M)	Close	수익률	코드	종목명	시가총액(M)	Close	수익률
600519 C1 Equity	KWEICHOW MOUTAI CO LTD-A	1,498,644.0	1,193.00	1.25%	000858 C2 Equity	WULIANGYE YIBIN CO LTD-A	510,431.5	131.50	1.11%
601012 C1 Equity	LONGI GREEN ENERGY TECHNOL	85,824.7	22.75	-2.02%	000333 C2 Equity	MIDEA GROUP CO LTD-A	374,700.8	54.00	0.77%
601318 C1 Equity	PING AN INSURANCE GROUP CO	1,568,949.1	88.20	-0.50%	000001 C2 Equity	PING AN BANK CO LTD-A	328,154.1	16.91	1.50%
600183 C1 Equity	SHENGYI TECHNOLOGY CO LTD	58,202.2	25.57	-3.69%	002415 C2 Equity	HANGZHOU HIKVISION DIGITAL	304,086.6	32.54	-0.79%
600276 C1 Equity	JIANGSU HENGRUI MEDICINE C-A	401,414.6	90.76	-0.35%	000651 C2 Equity	GREE ELECTRIC APPLIANCES I-A	357,274.3	59.39	4.38%
603288 C1 Equity	FOSHAN HAITIAN FLAVOURING	294,610.3	109.10	0.51%	002304 C2 Equity	JIANGSU YANGHE BREWERY -A	159,137.9	105.60	2.72%
601888 C1 Equity	CHINA INTERNATIONAL TRAVEL	179,491.1	91.93	0.39%	002157 C2 Equity	JIANGXI ZHENGHANG TECH -A	44,680.8	18.35	3.32%
600887 C1 Equity	INNER MONGOLIA YILI INDUS-A	170,780.5	28.01	1.45%	002475 C2 Equity	LUXSHARE PRECISION INDUSTF	177,479.9	33.18	3.46%
600009 C1 Equity	SHANGHAI INTERNATIONAL AIR	141,496.6	73.43	-2.68%	002241 C2 Equity	GOERTEK INC -A	58,282.1	17.96	-1.48%
600031 C1 Equity	SANY HEAVY INDUSTRY CO LTD	116,652.3	13.86	-0.57%	002402 C2 Equity	SHENZHEN H&T INTELLIGENT	9,863.2	11.53	-8.35%

※ 작성자(SK증권 리서치센터)는 본 조사분석자료에 게재된 내용들이 외부의 부당한 압력이나 간섭없이 신의성실하게 작성되었음을 확인합니다. 자료 제공일 시점에서의 의견 및 추정치로 최종 실적과 오차가 발생할 수 있으며, 투자를 유도할 목적이 아니라 투자판단에 참고가 되는 정보제공을 목적으로 하고 있습니다. 투자시 투자자 자신의 판단과 책임하에 최종결정을 하시기 바랍니다. 본 자료는 당사의 저작물로서 모든 저작권은 당사에게 있으며, 어떠한 경우에도 당사의 동의 없이 복제, 대여, 전송, 재배포 될 수 없습니다.





2019-10-30, (수)

코스피 & 코스닥 섹터별 시가총액 상위 종목 수익률(국내)

(단위 : 억원 / 원)

섹터	코드	종목명	시가총액	Close	1D	1W	YTD	코드	종목명	시가총액	Close	1D	1W	YTD
에너지 Energy	A096770	SK이노베이션	150,257	162,500	0.9%	-0.6%	-9.5%	A009830	한화케미칼	27,209	16,850	-0.9%	-3.7%	-16.6%
	A010950	S-Oil	114,834	102,000	-1.9%	1.5%	4.4%	A002380	KCC	24,016	227,500	-0.4%	-0.2%	-26.4%
	A078930	GS	46,922	50,500	-0.6%	-1.4%	-2.1%	A011780	금호석유	21,754	71,400	0.7%	0.7%	-18.2%
	A018670	SK가스	7,643	83,600	-1.1%	10.1%	18.3%	A047050	포스코인터내셔널	23,071	18,700	-0.8%	-0.5%	2.8%
	A002960	한국셀석유	4,336	333,500	-0.5%	-0.5%	-0.9%	A010060	OCI	15,192	63,700	-1.6%	-5.2%	-40.5%
	A017940	E1	3,351	48,850	-1.2%	-0.2%	-12.5%	A011790	SKC	16,609	44,250	-1.2%	5.2%	23.6%
소재 Materials	A051910	LG화학	211,777	300,000	-0.7%	0.5%	-13.5%	A036490	SK머티리얼즈	19,376	183,700	0.6%	-1.2%	21.7%
	A005490	POSCO	184,836	212,000	0.2%	-4.9%	-12.8%	A036830	솔브레인	13,310	76,500	0.0%	-5.4%	60.9%
	A010130	고려아연	82,839	439,000	-0.1%	-2.6%	1.5%	A178920	SKC코오롱PI	10,102	34,400	1.3%	1.0%	3.6%
	A011170	롯데케미칼	79,862	233,000	-0.4%	-3.3%	-15.9%	A005290	동진세미켐	8,843	17,200	-2.3%	-0.6%	135.3%
	A004020	현대제철	43,970	32,950	-1.5%	-8.5%	-27.2%	A278280	천보	6,750	67,500	0.9%	8.0%	42.7%
	A003410	쌍용양회	29,929	5,940	-0.2%	-1.2%	-5.6%	A078130	국일제지	6,338	5,230	-0.6%	-10.5%	341.4%
산업재 Industrials	A028260	삼성물산	186,845	98,500	1.1%	6.1%	-6.6%	A010140	삼성중공업	48,510	7,700	-0.9%	-3.3%	3.9%
	A034730	SK	180,826	257,000	0.0%	6.2%	-1.2%	A000720	현대건설	48,551	43,600	1.5%	-2.8%	-20.2%
	A003550	LG	119,927	69,500	0.4%	-0.1%	-0.6%	A004990	롯데지주	38,816	37,000	0.0%	-2.9%	-29.8%
	A009540	한국조선해양	90,590	128,000	0.4%	1.6%	-0.4%	A047810	한국항공우주	36,066	37,000	-1.6%	-3.5%	16.0%
	A086280	현대글로벌비스	57,750	154,000	0.0%	3.4%	19.4%	A012750	에스원	36,023	94,800	-0.9%	-2.9%	-5.7%
	A267250	현대중공업지주	57,329	352,000	-0.4%	-0.9%	1.7%	A000120	CJ대한통운	35,017	153,500	-1.3%	-3.2%	-8.1%
자유소비재 Consumer Discretionary	A005380	현대차	261,744	122,500	0.8%	0.4%	3.4%	A028300	에이치엘비	63,134	160,900	22.8%	-11.0%	101.4%
	A012330	현대모비스	226,353	237,500	0.2%	-1.5%	25.0%	A035760	CJ ENM	36,073	164,500	-0.1%	-0.4%	-18.5%
	A000270	기아차	173,090	42,700	3.9%	5.2%	26.7%	A034230	파라다이스	17,097	18,800	1.6%	0.0%	-0.3%
	A066570	LG전자	112,917	69,000	0.3%	-0.6%	10.8%	A028150	GS홈쇼핑	9,811	149,500	-0.7%	-0.8%	-16.8%
	A035250	강원랜드	67,712	31,650	1.0%	2.1%	-1.1%	A025980	아나티	9,922	11,750	3.5%	-4.1%	-37.3%
	A021240	웅진코웨이	66,641	90,300	0.8%	1.2%	21.9%	A033290	코웰패션	5,403	5,970	-2.1%	0.0%	25.6%
필수소비재 Consumer Staples	A051900	LG생활건강	191,167	1,224,000	-1.8%	-4.0%	11.2%	A282330	BGF리테일	31,975	185,000	-1.3%	-4.6%	-9.3%
	A033780	KT&G	139,352	101,500	-0.5%	-2.4%	0.0%	A139480	이마트	32,057	115,000	0.0%	-2.1%	-37.0%
	A090430	아모레퍼시픽	94,118	161,000	3.5%	1.9%	-23.2%	A007070	GS리테일	29,876	38,800	-0.6%	-4.9%	-4.2%
	A002790	아모레G	59,123	71,700	2.3%	0.4%	-1.4%	A007310	오뚜기	20,334	564,000	-1.1%	-2.9%	-22.1%
	A271560	오리온	41,118	104,000	-0.5%	-1.0%	-13.3%	A000080	하이진트로	19,427	27,700	-1.1%	-1.4%	66.9%
	A097950	CJ제일제당	34,098	226,500	-1.7%	-1.7%	-31.5%	A026960	동서	17,547	17,600	-0.6%	-1.1%	-1.7%
의료 Health Care	A207940	삼성바이오로직스	264,991	400,500	0.6%	16.4%	3.6%	A091990	셀트리온헬스케어	81,745	56,800	0.9%	0.5%	-24.6%
	A068270	셀트리온	263,731	205,500	2.2%	7.3%	-7.6%	A084990	헬릭스미스	20,687	96,600	2.8%	0.8%	-51.6%
	A128940	한미약품	38,901	335,000	2.0%	10.6%	-27.8%	A145020	휴젤	18,841	368,000	-1.1%	-1.5%	-3.5%
	A008930	한미사이언스	28,487	44,000	1.0%	8.6%	-44.3%	A086900	메디톡스	19,149	329,300	1.6%	2.3%	-43.0%
	A000100	유한양행	28,174	220,500	0.0%	-1.1%	7.8%	A140410	메지온	16,881	193,900	-3.2%	0.5%	110.8%
	A069620	대웅제약	17,264	149,000	0.3%	-1.7%	-21.0%	A067630	에이치엘비생명과학	16,182	34,400	9.4%	19.2%	100.0%
IT Information Technology	A005930	삼성전자	3,050,559	51,100	-0.4%	-0.2%	32.0%	A032500	케이엠더블유	21,454	53,900	-5.1%	-20.7%	388.9%
	A000660	SK하이닉스	604,242	83,000	0.1%	4.9%	37.2%	A240810	원익IPS	16,247	33,100	-1.8%	2.8%	64.7%
	A018260	삼성세스디에스	157,851	204,000	-0.2%	6.8%	0.0%	A056190	에스에프에이	15,243	42,450	-0.5%	-4.1%	22.7%
	A006400	삼성SDI	156,783	228,000	-0.7%	1.6%	4.1%	A098460	고영	12,749	93,100	-0.5%	3.6%	12.9%
	A034220	LG디스플레이	49,021	13,700	-0.7%	-5.5%	-24.1%	A039030	이오테크닉스	12,196	99,000	-0.8%	-0.2%	105.0%
	A011070	LG이노텍	29,939	126,500	0.4%	0.4%	46.4%	A218410	RFHC	8,702	36,650	0.3%	-10.1%	49.0%
	A012510	더존비즈온	21,246	71,600	1.0%	15.5%	38.0%	A058470	리노공업	8,048	52,800	-0.8%	-2.2%	12.2%
	A020150	일진머티리얼즈	17,591	38,150	-0.7%	5.4%	-7.0%	A046890	서울반도체	7,930	13,600	-0.4%	1.9%	-29.7%
	A307950	현대오토뱅크	11,214	53,400	0.4%	-0.6%	-39.8%	A006490	인스코비	2,638	2,810	-5.7%	-9.9%	-43.5%
	A017670	SK텔레콤	189,752	235,000	-0.8%	-1.3%	-12.8%	A036630	세종텔레콤	2,347	391	-0.8%	-0.5%	-17.2%
통신서비스 Telecommunication Services	A030200	KT	69,847	26,750	-0.4%	-0.6%	-10.2%	A065530	전파기술	1,993	3,770	0.3%	-5.5%	49.6%
	A032640	LG유플러스	60,252	13,800	0.0%	-1.1%	-21.8%	A000810	삼성화재	104,698	221,000	0.0%	-0.9%	-17.8%
	A055550	신한지주	208,648	44,000	0.8%	1.4%	11.1%	A086790	하나금융지주	103,433	34,450	1.8%	-4.2%	-5.0%
금융 Financials	A105560	KB금융	178,116	42,600	-0.7%	-3.4%	-8.4%	A316140	우리금융지주	87,394	12,100	0.8%	-4.0%	-20.9%
	A032830	삼성생명	144,400	72,200	1.8%	0.6%	-11.5%	A015350	부산가스	3,966	36,050	-0.1%	-0.1%	-3.4%
	A015760	한국전력	161,133	25,100	-0.6%	-2.5%	-24.2%	A004690	삼천리	3,390	83,600	-0.4%	-0.5%	-8.1%
유틸리티 Utilities	A036460	한국가스공사	36,648	39,700	-0.5%	-2.7%	-17.6%	A017390	서울가스	3,385	67,700	0.0%	-2.6%	-20.7%
	A071320	지력난방공사	5,662	48,900	-0.2%	-1.4%	-14.2%	A267290	경동도시가스	1,236	26,200	-1.3%	-2.2%	-21.1%

※ 작성자(SK증권 리서치센터)는 본 조사분석자료에 게재된 내용들이 외부의 부당한 압력이나 간섭없이 신의성실하게 작성되었음을 확인합니다. 자료 제공일 시점에서의 의견 및 추정치로 최종 실적과 오차가 발생할 수 있으며, 투자를 유도할 목적이 아니라 투자판단에 참고가 되는 정보제공을 목적으로 하고 있습니다. 투자자 투자자 자신의 판단과 책임하에 최종결정을 하시기 바랍니다. 본 자료는 당사의 저작물로서 모든 저작권은 당사에게 있으며, 어떠한 경우에도 당사의 동의 없이 복제, 대여, 전송, 재배포 될 수 없습니다.





2019년 10월 시장 캘린더

월	화	수	목	금	비고
	1	2	3	4	
	<ul style="list-style-type: none"> 중국 증시 휴장 (국경절) 홍콩 증시 휴장 (건국 기념일) 한-중미 FTA 발효 예정 한국 9월 소비자물가동향 일본 소비세 인상 일본 8월 실업률 미국 9월 ISM 제조업지수 미국 9월 제조업 PMI (확정) 유로존 9월 제조업 PMI(확정) 	<ul style="list-style-type: none"> 중국 증시 휴장 (국경절) 일본 9월 소비자신뢰지수 미국 9월 ADP취업자 변동 영국 BOE 금융정책위원회 회의 일본 9월 본원통화 	<ul style="list-style-type: none"> 한국 증시 휴장 (개천절) 중국 증시 휴장 (국경절) 미국 8월 공장주문 미국 9월 서비스업, 합성 PMI (예비치) 미국 9월 ISM 비제조업지수 유로존 9월 서비스업, 합성PMI 유로존 8월 PPI 유로존 9월 소매판매 독일 9월 합성, 서비스업 PMI 	<ul style="list-style-type: none"> 중국 증시 휴장 (국경절) 미국 8월 무역수지 미국 9월 고용동향보고서 한국 9월 외환보유액 유로존 2분기 경상수지 	
7	8	9	10	11	
<ul style="list-style-type: none"> 중국 증시 휴장 (국경절) 홍콩 증시 휴장 (중양절) 일본 9월 외환보유액 중국 9월 차이신 종합 PMI 미국 8월 소비자신용지수 중국 9월 차이신 서비스업 PMI 독일 8월 공장수주 영국 9월 할리팩스 주택가격지수 	<ul style="list-style-type: none"> 한국 8월 국제수지 일본 8월 경기동향지수 미국 9월 PPI 일본 8월 가계지출 중국 9월 외환보유액 미국 9월 NFIB 소기업 낙관지수 독일 8월 산업생산 	<ul style="list-style-type: none"> 한국 증시 휴장 (한글날) 미국 FOMC 의사록 공개 미국 8월 도매재고지수 미국 구인 및 이직 보고서 한국 8월 고용동향 유로존 ECB 정책위원회 비통화정책회의 영국BOE 금융정책위원회 성명 	<ul style="list-style-type: none"> 대만 증시 휴장 (건국 기념일) OPEC 월간 보고서 미/중 고위급 무역협상 재개 일본 9월 PPI 일본 9월 공작기계지수 미국 9월 소비자물가지수 독일 8월 무역수지 영국 8월 무역수지 영국 8월 산업생산 	<ul style="list-style-type: none"> 대만 증시 휴장 (Adjusted Holiday) 한국 2분기 자금순환 미국 9월 수출입물가지수 독일 9월 CPI 	
14	15	16	17	18	
<ul style="list-style-type: none"> 일본 증시 (체육의 날) 중국 9월 무역수지 유로존 8월 산업생산 	<ul style="list-style-type: none"> 한국 8월 통화 및 유동성동향 일본 8월 산업생산 (수정치) 일본 8월 3차산업지수 중국 9월 생산자물가지수 독일 10월 ZEW 경기기대지수 영국 BOE 금정위 회의록 미국 10월 뉴욕주 제조업지수 영국 8월 실업률 	<ul style="list-style-type: none"> 한국 10월 금융통화위원회 한국 9월 수출입물가지수 한국 9월 고용동향 미국 연준 베이지북 공개 미국 8월 기업재고 미국 9월 소매판매 유로존 8월 무역수지 	<ul style="list-style-type: none"> 미국 9월 산업생산 미국 9월 주택착공, 건축허가 미국 10월 필라델피아 연준 제조업지수 	<ul style="list-style-type: none"> 중국 3분기 GDP 중국 9월 소매판매 중국 9월 산업생산 중국 8월 고정자산투자 미국 9월 경기선행지수 영국 9월 소매판매 	
21	22	23	24	25	
<ul style="list-style-type: none"> 일본 8월 전산업지수 중국 9월 주택가격지수 독일 9월 PPI 일본 9월 무역수지 (예비치) 	<ul style="list-style-type: none"> 일본 증시 휴장 (일왕즉위식) 한국 9월 관광통계 미국 9월 PPI 미국 9월 기준주택판매 미국 10월 리치몬드 연방 제조업지수 	<ul style="list-style-type: none"> 미국 8월 주택가격지수 유로존 10월 소비자신뢰지수 (잠정치) 	<ul style="list-style-type: none"> 한국 3분기 실질 국내총생산 미국 9월 신규주택매매 미국 9월 내구재주문 미국 10월 제조업, 서비스업, 합성 PMI (예비치) 미국 10월 캔자스 연준 제조업지수 유로존 ECB 기준금리 결정 유로존 10월 제조업 PMI(예비치) 	<ul style="list-style-type: none"> 한국 9월 무역수지 및 교역조건 한국 10월 소비자동향조사 독일 10월 IFO 기업경기지수 독일 11월 GfK 소비자신뢰지수 	
28	29	30	31		
<ul style="list-style-type: none"> 미국 9월 상품수지 미국 9월 시카고 연방 국가활동지수 미국 10월 달라스 연준 제조업 활동 	<ul style="list-style-type: none"> 한국 10월 BSI 일본 9월 CPI 일본 9월 소매판매 미국 9월 잠정주택판매지수 	<ul style="list-style-type: none"> 미국 FOMC 회의 발표 한국 8월 인구동향 미국 3분기 GDP 예비치 미국 10월 ADP 취업자 변동 유로존 10월 소비자신뢰지수 (확정치) 독일 10월 실업률 독일 10월 CPI 	<ul style="list-style-type: none"> 한국 9월 산업활동동향 일본 BOJ 기준금리 결정 일본 9월 건설수주 중국 10월 제조업 PMI 일본 9월 신규주택착공건수 일본 9월 산업생산 (예비치) 미국 9월 개인소득, 개인소비지출 일본 10월 소비자신뢰지수 유로존 3분기 GDP (예비치) 		

※ 작성자(SK증권 리서치센터)는 본 조사분석자료에 게재된 내용들이 외부의 부당한 압력이나 간섭없이 신의성실하게 작성되었음을 확인합니다. 자료 제공일 시점에서의 의견 및 추정치로 최종 실적과 오차가 발생할 수 있으며, 투자를 유도할 목적이 아니라 투자판단에 참고가 되는 정보제공을 목적으로 하고 있습니다. 투자자 투자자 자신의 판단과 책임하에 최종결정을 하시기 바랍니다. 본 자료는 당사의 저작물로서 모든 저작권은 당사에게 있으며, 어떠한 경우에도 당사의 동의 없이 복제, 대여, 전송, 재배포 될 수 없습니다.



섹터별 시가총액 상위 종목 수익률(해외)

Dow Jones Industrial Average Members

Company	국가	Close	(단위 : 각국 거래소 통화 기준)			
			1D	1W	1M	YTD
Apple	USA	243.3	-2.3%	1.4%	11.2%	54.2%
American Express	USA	117.4	-1.0%	-1.0%	-1.0%	23.2%
Boeing	USA	348.9	2.4%	3.5%	-8.9%	8.2%
Caterpillar	USA	141.3	0.9%	5.7%	11.6%	11.2%
Cisco Systems	USA	47.2	0.1%	-0.7%	-3.3%	9.0%
Chevron	USA	118.1	-0.3%	0.3%	-0.4%	8.6%
Walt Disney	USA	129.5	-0.8%	-2.2%	-0.4%	18.1%
Dow Inc	USA	51.5	0.5%	10.0%	9.4%	-
Walgreens Boots Alliance	USA	56.3	0.8%	1.7%	3.4%	-17.6%
Goldman Sachs Group	USA	217.6	-0.1%	3.8%	4.1%	30.3%
Home Depot	USA	234.1	-1.1%	-1.3%	1.9%	36.3%
IBM	USA	133.8	-1.6%	-0.1%	-6.6%	17.7%
Intel	USA	56.3	-0.7%	8.3%	10.9%	20.1%
Johnson & Johnson	USA	129.1	0.0%	-0.1%	0.4%	0.1%
JPMorgan Chase & Co	USA	126.4	-0.1%	1.3%	7.4%	29.5%
Coca-Cola	USA	53.4	-0.3%	-0.8%	-1.7%	12.8%
McDonald's	USA	192.6	0.4%	-3.3%	-9.6%	8.5%
3M	USA	168.8	-0.1%	0.8%	2.6%	-11.4%
Merck & Co	USA	85.1	3.5%	4.7%	2.6%	11.4%
Microsoft	USA	142.8	-0.9%	4.7%	3.7%	40.6%
NIKE	USA	89.3	-1.7%	-6.6%	-3.3%	20.4%
Pfizer	USA	38.2	2.5%	4.9%	5.5%	-12.5%
Procter & Gamble	USA	123.6	0.1%	1.2%	-0.8%	34.5%
Travelers	USA	128.9	-0.3%	-0.9%	-12.9%	7.7%
UnitedHealth Group	USA	252.3	2.1%	1.1%	17.2%	1.3%
United Technologies	USA	142.0	-0.7%	0.4%	4.1%	33.4%
Visa	USA	177.6	-1.2%	4.0%	2.1%	34.6%
Verizon	USA	60.2	0.0%	-1.0%	-0.2%	7.1%
Walmart	USA	117.2	-1.7%	-2.0%	-1.1%	25.8%
Exxon Mobil	USA	68.4	-0.3%	-0.9%	-4.3%	0.4%

Materials

Company	국가	Close	(단위 : 각국 거래소 통화 기준)			
			1D	1W	1M	YTD
BHP Billiton	AUS	36.6	1.2%	3.5%	-0.6%	7.0%
BASF	DEU	69.7	-0.4%	4.0%	10.3%	15.4%
Rio Tinto	AUS	92.2	1.0%	3.1%	0.7%	17.5%
SABIC	SAU	87.2	-2.1%	2.2%	-5.2%	-25.0%
Glencore	GBR	240.9	0.6%	4.2%	-2.5%	-17.3%
Vale S.A.	BRA	48.7	-0.1%	2.9%	2.1%	-4.6%
Air Liquide S.A.	FRA	117.3	0.0%	1.0%	-0.3%	19.0%
Nutrien	CAN	64.9	1.7%	2.0%	-0.8%	-5.9%
Shin-Etsu Chemical	JAP	12,200.0	2.9%	1.6%	3.6%	42.9%
LyondellBasell	USA	91.6	0.3%	4.2%	3.3%	10.2%
Air Products & Chemicals	USA	217.8	3.0%	5.2%	-1.5%	36.1%
Southern Copper	USA	36.7	0.9%	3.9%	7.7%	19.4%
Linde PLC	USA	199.1	1.2%	4.0%	3.9%	27.6%
Alcoa	USA	21.6	0.4%	4.2%	4.8%	-18.7%

Industrials

Company	국가	Close	(단위 : 각국 거래소 통화 기준)			
			1D	1W	1M	YTD
Honeywell Int'l	USA	173.2	0.3%	2.5%	3.0%	31.1%
Siemens	DEU	105.2	0.2%	2.4%	8.7%	8.1%
Union Pacific	USA	170.2	-0.3%	-0.3%	4.6%	23.1%
Lockheed Martin	USA	371.1	-0.2%	-0.7%	-4.3%	41.7%
UPS	USA	116.9	0.6%	0.7%	-1.7%	19.9%
Airbus	FRA	125.8	0.9%	3.2%	5.7%	49.8%
Fedex	USA	158.0	-0.2%	2.2%	9.0%	-2.1%
General Dynamics	USA	176.0	0.6%	-2.1%	-3.8%	12.0%
Raytheon	USA	211.7	0.0%	3.4%	8.2%	38.0%
Northrop Grumman	USA	347.2	0.2%	-1.5%	-6.5%	41.8%
Vinci	FRA	100.4	1.1%	3.7%	3.5%	39.4%
Illinois Tool Works	USA	172.4	1.5%	6.7%	11.3%	36.1%
Deutsche Post	DEU	32.0	-0.2%	2.0%	6.5%	33.9%
Canadian National Railway	CAN	117.5	0.1%	0.1%	-0.9%	16.2%

Energy

Company	국가	Close	(단위 : 각국 거래소 통화 기준)			
			1D	1W	1M	YTD
Royal Dutch Shell	GBR	2,329.5	0.0%	2.1%	-3.3%	1.0%
Petro China	HKG	4.1	-0.7%	2.0%	3.3%	-16.2%
Total	FRA	47.7	-0.4%	1.0%	0.2%	3.2%
BP	GBR	492.6	-3.8%	-1.3%	-5.2%	-0.7%
China Petroleum	HKG	4.7	-0.4%	1.5%	1.5%	-16.5%
Schlumberger	USA	34.8	-0.7%	-0.1%	1.3%	-3.6%
Petrobras	BRA	29.8	0.7%	4.4%	7.8%	31.5%
Reliance Industries	IND	1,467.1	2.3%	3.7%	12.1%	30.9%
Equinor	NOR	173.0	-1.0%	1.9%	-0.8%	-5.9%
Shenhua Energy	HKG	15.9	1.0%	1.7%	1.0%	-7.6%
Conocophillips	USA	57.1	2.5%	1.0%	-1.4%	-8.4%
CNOOC	HKG	12.1	-0.8%	1.2%	1.0%	-0.2%
ENI S.P.A.	ITA	13.8	-0.8%	-0.9%	-1.6%	0.6%
EOG Resources Inc	USA	71.8	1.1%	3.2%	-4.2%	-17.7%
Rosneft Oil Co.	RUS	429.2	1.9%	2.8%	1.6%	-0.8%
Gazprom	RUS	253.1	3.6%	7.5%	10.5%	64.9%
Lukoil	RUS	5,820.0	-1.6%	-0.7%	7.7%	16.5%
Suncor Energy	CHN	39.6	-0.3%	-1.2%	-5.5%	3.9%
Enterprise Products Partners	USA	26.8	-0.2%	-2.4%	-6.3%	9.1%
Enbridge	CHN	47.7	-0.2%	0.5%	-0.1%	12.6%
Occidental Petroleum	USA	42.3	0.1%	0.3%	-6.2%	-31.0%

Consumer Discretionary

Company	국가	Close	(단위 : 각국 거래소 통화 기준)			
			1D	1W	1M	YTD
Amazon	USA	1,762.7	-0.8%	-0.2%	2.2%	17.4%
Toyota Motor	JAP	7,546.0	0.8%	2.0%	2.4%	17.8%
Comcast	USA	45.4	-0.2%	-0.9%	1.2%	33.2%
LVMH	FRA	380.3	-0.5%	1.0%	5.6%	47.3%
Netflix	USA	281.2	-0.2%	5.4%	6.9%	5.1%
Naspers	ZAF	209,000.0	-0.3%	-7.6%	-9.9%	9.2%
Booking Holdings	USA	2,042.8	-0.7%	1.0%	5.1%	18.6%
Inditex	ESP	28.5	0.5%	-0.1%	1.3%	27.5%
Volkswagen	DEU	171.8	-0.9%	1.9%	10.3%	23.5%
Daimler	DEU	53.6	0.1%	8.6%	18.7%	16.7%
Charter Comm.	USA	464.1	-0.6%	6.1%	14.2%	62.8%
Starbucks	USA	84.1	0.6%	0.8%	-4.8%	30.6%
Adidas	DEU	275.5	-1.1%	-1.3%	-3.1%	51.0%
Lowe's	USA	109.5	-1.9%	-2.6%	0.0%	18.6%
Tesla	USA	316.2	-3.5%	23.7%	30.6%	-5.0%
TJX	USA	57.5	-1.4%	-4.7%	4.9%	28.5%
Marriott International	USA	126.5	-0.1%	3.7%	4.8%	16.6%
Gree Electric Appliances	CHN	59.4	4.4%	1.0%	4.4%	66.4%
Carnival	USA	44.2	0.0%	3.8%	1.3%	-10.4%
Sands China	HKG	38.4	-1.7%	2.1%	8.2%	11.8%
Nissan Motor	JAP	696.6	2.4%	2.1%	1.6%	-20.9%

※ 작성자(SK증권 리서치센터)는 본 조사분석자료에 게재된 내용들이 외부의 부당한 압력이나 간섭없이 신의성실하게 작성되었음을 확인합니다. 자료 제공일 시점에서의 의견 및 추정치로 최종 실적과 오차가 발생할 수 있으며, 투자를 유도할 목적이 아니라 투자판단에 참고가 되는 정보제공을 목적으로 하고 있습니다. 투자시 투자자 자신의 판단과 책임하에 최종결정을 하시기 바랍니다. 본 자료는 당사의 저작물로서 모든 저작권은 당사에게 있으며, 어떠한 경우에도 당사의 동의 없이 복제, 대여, 전송, 재배포 될 수 없습니다.



MORNING CALL

SK securities



2019-10-30 (수)

Consumer Staples

(단위 : 각국 거래소 통화 기준)

Company	국가	Close	1D	1W	1M	YTD
Nestle	CHE	104.7	0.3%	2.2%	-2.7%	31.3%
AB Inbev	BEL	72.2	-1.3%	-12.9%	-17.1%	25.1%
Unilever	NLD	52.5	0.6%	-2.3%	-4.6%	10.7%
Pepsico	USA	136.1	-0.4%	-0.4%	0.4%	23.2%
Philip Morris	USA	81.9	-0.3%	0.8%	8.9%	22.6%
Kweichow Moutai	CHN	1,193.0	1.2%	1.9%	1.6%	102.2%
BAT	GBR	2,716.0	0.1%	1.8%	-7.8%	8.6%
L'oreal	FRA	244.6	0.7%	2.3%	-3.5%	21.6%
Altria Group	USA	46.4	0.8%	0.1%	15.6%	-6.1%
AmBev	BRA	17.6	0.2%	-6.3%	-9.6%	14.3%
Diageo	GBR	3,105.5	0.3%	-0.3%	-5.9%	11.1%
Costco Wholesale	USA	295.9	-1.0%	-1.4%	3.5%	45.2%
Kraft Heinz	USA	28.1	-0.8%	-1.3%	1.1%	-34.6%
CVS Health	USA	65.9	0.0%	-1.0%	6.1%	0.6%
Mondelez International	USA	52.8	0.8%	0.2%	-4.6%	32.0%

Telecommunication Services

(단위 : 각국 거래소 통화 기준)

Company	국가	Close	1D	1W	1M	YTD
AT&T	USA	38.1	-1.1%	-0.3%	1.7%	33.4%
China Mobile	HKG	64.3	-0.8%	-2.1%	0.5%	-14.7%
NTT Docomo	JAP	2,872.0	1.4%	0.1%	3.5%	16.2%
Nippon Telegraph	JAP	5,349.0	1.0%	0.4%	2.2%	19.3%
Softbank	JAP	4,100.0	2.6%	-4.6%	-5.8%	12.3%
Deutsche Telekom	DEU	15.7	-1.7%	-2.7%	2.2%	5.7%
Vodafone	GBR	158.2	-1.2%	-1.1%	-2.5%	3.5%
KDDI	JAP	2,967.0	1.0%	-0.5%	4.1%	13.1%
America Movil SAB	MEX	15.5	-0.7%	0.1%	7.4%	11.0%
T-Mobile	USA	81.8	-0.8%	0.1%	5.4%	28.5%
Telefonica	ESP	6.9	-2.7%	-3.2%	-1.1%	-5.7%
Orange	FRA	14.2	-2.6%	-5.1%	-1.6%	0.1%
Singapore Telecom	SGP	3.3	-0.3%	0.0%	4.5%	11.3%
Emirates Telecom	ARE	16.3	-1.3%	-2.3%	-0.4%	-4.0%
Saudi Telecom	SAU	97.6	-1.4%	-3.4%	-9.0%	6.7%
Bell Canada Enterprises	CAN	62.0	0.7%	-3.0%	-3.2%	15.0%

Health Care

(단위 : 각국 거래소 통화 기준)

Company	국가	Close	1D	1W	1M	YTD
Novartis	CHE	87.6	0.9%	2.0%	1.5%	18.0%
Roche Holding	CHE	294.6	-0.1%	2.0%	2.1%	21.0%
AbbVie	USA	78.5	0.2%	0.8%	4.8%	-14.9%
Amgen	USA	209.0	1.9%	2.0%	7.2%	7.4%
Novo Nordisk	DNK	367.3	0.0%	1.8%	3.6%	23.3%
Abbott Laboratories	USA	83.5	1.0%	3.6%	2.0%	15.4%
Medtronic	USA	107.6	1.3%	2.9%	0.2%	18.2%
Bristol Myers Squibb	USA	55.8	0.3%	2.5%	11.1%	7.3%
Sanofi	FRA	84.2	0.9%	2.6%	-1.0%	11.2%
Gilead Sciences	USA	63.5	-0.4%	-3.7%	0.9%	1.4%
Bayer	DEU	66.1	-0.4%	2.3%	2.7%	9.1%
GlaxoSmithKline	GBR	1,739.8	0.2%	5.1%	0.9%	16.7%
Astrazeneca	GBR	7,387.0	-0.7%	8.6%	0.1%	25.8%
Thermo Fisher	USA	298.0	-0.7%	6.0%	3.7%	33.1%
Eli Lilly & Co.	USA	111.7	-1.2%	1.7%	-0.6%	-3.5%
Celgene	USA	106.3	0.6%	1.5%	7.5%	65.9%

Utilities

(단위 : 각국 거래소 통화 기준)

Company	국가	Close	1D	1W	1M	YTD
Nextera Energy	USA	232.6	-0.3%	-1.5%	0.6%	33.8%
Enel S.P.A	ITA	6.9	0.1%	0.5%	1.3%	36.2%
Yangtze Power	CHN	17.5	-1.3%	-0.7%	-3.8%	10.2%
Duke Energy	USA	93.5	-0.6%	-1.9%	-2.8%	8.4%
Iberdrola	ESP	9.2	-0.3%	0.5%	-2.8%	30.4%
Southern Co/the	USA	60.9	-0.1%	-0.8%	-1.4%	38.7%
Dominion Energy	USA	81.7	0.5%	-1.3%	0.9%	14.4%
EDF	FRA	9.2	-0.5%	-0.2%	-9.0%	-33.6%
Engie	FRA	14.8	-0.4%	-1.1%	1.2%	18.2%
Exelon	USA	45.9	0.6%	1.3%	-5.6%	1.7%
National Grid	GBR	894.5	-0.7%	-1.8%	1.3%	17.1%
AEP	USA	93.2	-0.2%	-1.0%	-1.1%	24.7%
HK & China Gas	HKG	15.3	-0.1%	0.3%	0.3%	4.2%
Sempra Energy	USA	141.2	0.0%	-3.9%	-2.3%	30.5%

Information Technology

(단위 : 각국 거래소 통화 기준)

Company	국가	Close	1D	1W	1M	YTD
Alphabet	USA	1,260.7	-2.2%	1.6%	2.8%	20.6%
Tencent	HKG	317.0	-1.6%	-3.2%	-3.8%	1.0%
Alibaba	USA	176.9	-1.0%	4.1%	6.6%	29.1%
Facebook	USA	189.3	0.0%	3.8%	6.9%	44.4%
Taiwan Semicon	TWN	298.5	1.4%	1.5%	9.7%	32.4%
Oracle	USA	54.8	0.3%	1.3%	1.3%	21.4%
Nvidia	USA	202.9	-1.9%	3.7%	18.1%	52.0%
SAP	DEU	118.8	-0.8%	0.3%	10.8%	36.6%
Adobe Systems	USA	271.5	0.0%	4.0%	-2.2%	20.0%
Texas Instruments	USA	120.3	0.2%	-6.4%	-5.4%	27.3%
Broadcom	USA	288.2	-1.2%	0.2%	5.1%	13.3%
Paypal	USA	105.0	-1.5%	7.8%	2.7%	24.9%
ASML	NLD	239.6	-0.5%	3.3%	6.3%	74.7%
Baidu	USA	102.9	-1.9%	-0.7%	1.7%	-35.1%
Qualcomm	USA	81.7	-1.7%	4.1%	6.6%	43.5%
Micron Technology	USA	48.1	-1.2%	7.7%	11.3%	51.6%
Tokyo Electron	JAP	22,500.0	-0.1%	3.3%	8.4%	79.8%
Nintendo	JAP	37,790.0	2.1%	-2.0%	-6.4%	29.0%
Applied Materials	USA	55.5	-2.5%	6.8%	12.3%	69.6%

Financials

(단위 : 각국 거래소 통화 기준)

Company	국가	Close	1D	1W	1M	YTD
Berkshire Hathaway	USA	319,423.0	0.1%	1.0%	2.6%	4.4%
Ind&Comm BOC	CHN	5.9	-0.3%	1.7%	6.7%	11.7%
Bank of America	USA	32.1	0.7%	2.8%	9.3%	30.2%
Construction BOC	HKG	6.3	0.0%	0.2%	6.6%	-2.3%
Wells Fargo	USA	52.2	1.0%	3.1%	2.9%	13.2%
PingAn Insurance	HKG	91.4	0.3%	-3.2%	1.7%	32.2%
Agricultural Bank	HKG	3.3	-0.3%	2.2%	6.9%	-5.0%
HSBC Holdings	GBR	588.0	-1.1%	-3.7%	-5.8%	-9.1%
Citi Group	USA	73.1	-0.7%	1.4%	5.2%	40.4%
Bank of China	HKG	3.2	-0.3%	1.6%	6.2%	-4.1%

Real Estate

(단위 : 각국 거래소 통화 기준)

Company	국가	Close	1D	1W	1M	YTD
Ameican Tower	USA	216.2	2.6%	-4.7%	-1.3%	36.6%
China Vanke	HKG	28.7	-0.3%	-0.9%	5.5%	7.7%
Simon Property	USA	152.9	-0.6%	-1.1%	-3.2%	-9.0%
SHKP Ltd	HKG	115.8	0.7%	0.3%	3.4%	3.8%
Country Garden	HKG	10.9	0.2%	1.9%	10.0%	14.0%
Crown Castle Int'l	USA	139.0	-0.3%	-1.6%	0.8%	28.0%
China Evergrande	HKG	18.3	0.1%	-1.3%	11.3%	-21.8%
Overseas land&Invest	HKG	25.3	0.0%	-3.8%	3.1%	-5.9%

※ 작성자(SK증권 리서치센터)는 본 조사분석자료에 게재된 내용들이 외부의 부당한 압력이나 간섭없이 신의성실하게 작성되었음을 확인합니다. 자료 제공일 시점에서의 의견 및 추천치로 최종 실적과 오차가 발생할 수 있으며, 투자를 유도할 목적이 아니라 투자판단에 참고가 되는 정보제공을 목적으로 하고 있습니다. 투자자 투자자 자신의 판단과 책임하에 최종결정을 하시기 바랍니다. 본 자료는 당시의 저작물로서 모든 저작권은 당사에게 있으며, 어떠한 경우에도 당사의 동의 없이 복제, 대여, 전송, 재배포 될 수 없습니다.

