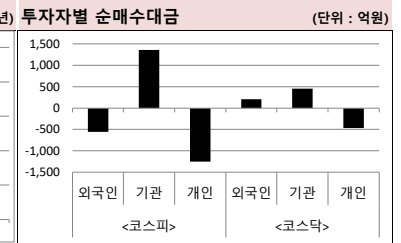
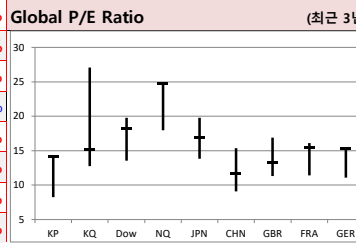
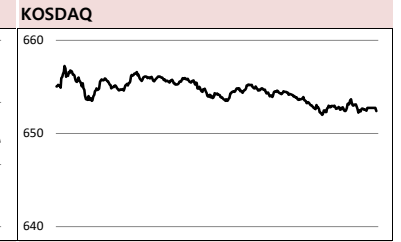
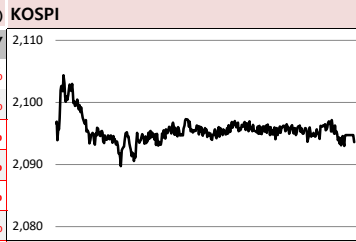




Global Indices	(단위: pt, 10억 원지통화)								
	Close	시가총액	1D	1W	1M	3M	YTD	3Y	
KOSPI	2,093.6	1,350,908.4	0.3%	1.4%	2.1%	1.3%	2.6%	3.7%	
KOSDAQ	652.4	226,776.4	0.0%	0.5%	4.1%	1.2%	-3.4%	1.9%	
Dow Jones	27,090.7	7,629.1	0.5%	1.0%	1.0%	-0.4%	16.1%	49.2%	
Nasdaq	8,326.0	12,831.9	1.0%	2.0%	4.9%	-0.1%	25.5%	60.4%	
S&P 500	3,039.4	26,116.8	0.6%	1.1%	2.6%	0.4%	21.2%	42.9%	
UK	7,331.3	1,955.9	0.1%	2.3%	-1.3%	-2.9%	9.0%	4.8%	
Germany	12,941.7	1,205.5	0.4%	1.5%	4.5%	4.2%	22.6%	21.0%	
France	5,730.6	1,761.0	0.1%	1.5%	1.6%	2.1%	21.1%	26.0%	
Japan	22,867.3	373,237.8	0.3%	1.4%	4.5%	5.6%	14.3%	31.1%	
China	2,980.1	33,166.1	0.9%	1.4%	1.6%	1.2%	19.5%	-4.0%	
Brazil	108,187.1	3,255.7	0.8%	2.0%	3.0%	5.2%	23.1%	68.2%	
Vietnam	996.5	3,373,273.9	0.0%	1.3%	-0.1%	0.3%	11.6%	46.1%	
India	39,250.2	70,549.2	0.5%	-0.1%	1.1%	3.6%	8.3%	40.5%	
Russia	2,856.9	40,440.3	-0.6%	3.5%	3.6%	5.2%	20.6%	44.2%	



Global Market

미국 증시 - 무역협상, 실적 호조 S&P 사상 최고치 마감

- 미-중 '1차 무역협정' 타결 기대감 주가에 긍정적 작용
- AT&T(+4.39%), Spotify(+16.17%) 등 기업 예상치 상회하는 호실적 기록

유럽 증시 - 브렉시트 3개월 연기 결정에 노딜 블랙리스트 우려 줄면서 상승

- 내년 1월 31일까지 브렉시트 '탄력 연장' 요청을 EU측 수락. 노딜 블랙리스트 우려 축소
- 영국 의회, 보리스 존슨 총리가 발의한 12월 조기 총선안 부결

일본 증시 - 인텔 등 반도체 기업 호실적 및 미-중 무역협상의 기대감에 상승

- 반도체 관련주 상승. 미-중 무역협상 최종 합의의 근접 소식에 투자심리 개선
- 닛케이 지수 5거래일 연속 상승. 연중 최고치 경신, 차익 실현 매물 등 상승폭 속속 축소

국내 증시 - 기관 매수세 힘입어 3거래일 연속 상승. 2,090선 기록

- 미-중 무역협상 진전 기대감과 미국 Fed의 추가금리 인하 기대감으로 투자심리 개선
- 창업투자, 전기장비, 제약, 통신장비, IT서비스 등 부문 강세. 조선, 게임, 철강 등 약세

China Region Market

중화권 증시 - 미-중 무역협상 기대감에 상승

- 미-중 1단계 무역협정 타결 가능성에 무게 실리며 투심에 긍정적인 영향
- 중국 공업이익 4년만에 최대 하락률 기록 등은 증시 상승세 제한

중화권 이슈 - 중국 '4중전회' 돌입. 미중 갈등, 홍콩 책임론이 주요 논제

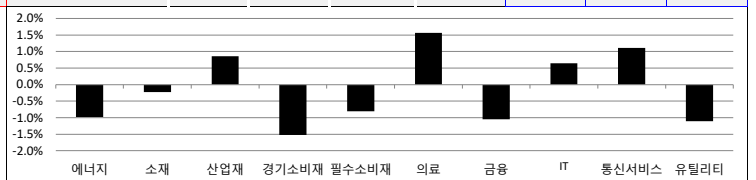
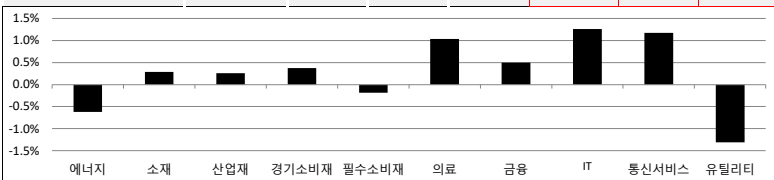
- 미-중 무역전쟁, 홍콩 시위 장기화로 시진핑 주석 리더십 재평가 가능성 화두
- 지난해 2월 3중 전회 이후 20여개월만 개최. 1977년 이후 가장 긴 공백 두고 개최

Today's Event

- 미국 8월 S&P 코어로직/CS 주력가격지수
- 미국 9월 잠정주택판매지수
- 독일 9월 수출입물가지수
- 일본 10월 도쿄 소비자물가지수(CPI)
- 한국 10월 기업경기실사지수(BSI)
- 미국 화이자 실적발표
- 미국 머크 실적발표
- 미국 AMD 실적발표
- TPC 추가상장(CB전환)
- 바른테크놀로지 추가상장(CB전환)

S&P 500 Sector	1D	1W	1M	3M	YTD	2Y	3Y
에너지	-0.6%	1.8%	-1.0%	-5.5%	2.8%	-12.7%	-14.6%
소재	0.3%	2.0%	1.2%	-1.0%	15.7%	-1.1%	25.0%
산업재	0.3%	1.8%	1.6%	0.4%	22.5%	8.5%	34.6%
경기소비재	0.4%	-0.9%	1.6%	-2.4%	22.1%	29.8%	54.0%
필수소비재	-0.2%	0.1%	-0.1%	0.8%	19.9%	14.4%	15.9%
의료	1.0%	1.4%	4.1%	1.1%	7.5%	13.3%	37.4%
금융	0.5%	1.0%	2.6%	0.4%	20.7%	7.5%	45.7%
IT	1.3%	2.7%	5.3%	1.7%	35.4%	35.5%	84.1%
통신서비스	1.2%	0.9%	3.6%	-0.2%	24.4%	15.2%	9.4%
유틸리티	-1.3%	-1.2%	-2.2%	5.6%	19.6%	15.1%	30.6%

S&P 500 Sector	1D	1W	1M	3M	YTD	2Y	3Y
에너지	-1.0%	2.1%	0.4%	-1.1%	-4.6%	-21.1%	9.1%
소재	-0.2%	-1.5%	-3.1%	-8.7%	-14.7%	-34.3%	-9.3%
산업재	0.9%	1.4%	3.8%	2.6%	-6.6%	-19.9%	-16.6%
경기소비재	-1.5%	-1.4%	-1.0%	0.0%	8.9%	-14.9%	-9.3%
필수소비재	-0.8%	-0.5%	-0.8%	1.8%	-7.2%	-21.0%	-19.2%
의료	1.6%	10.9%	19.4%	2.1%	-22.2%	-13.9%	38.3%
금융	-1.1%	-0.8%	-0.3%	-5.8%	-7.2%	-26.4%	-9.0%
IT	0.6%	2.6%	5.5%	7.4%	29.6%	-2.2%	55.8%
통신서비스	1.1%	1.3%	0.4%	6.4%	14.1%	19.1%	35.8%
유틸리티	-1.1%	-1.7%	-1.5%	-8.2%	-22.8%	-31.9%	-45.7%



Fixed Income	(단위: %, bp)			Commodity	(단위: \$, pt)			Currency	(단위: \$, pt)					
	Close	1D	1M	YTD	Close	1D	1M	YTD	Close	1D	1M	YTD		
국고채 3년	1.530	8.5	22.8	-29.3	국제유가(WTI)	55.81	-1.5%	-0.2%	22.9%	달러인덱스(pt)	97.75	-0.1%	-1.4%	1.7%
국고채 10년	1.777	9.2	33.0	-17.9	VIX Index	13.11	3.6%	-23.9%	-48.4%	원/달러(원)	1,170.70	-0.2%	-2.4%	4.9%
미국채 2년	1.644	2.6	1.2	-84.4	천연가스	2.45	6.3%	1.7%	-16.8%	엔/달러(엔)	108.95	0.3%	1.0%	-0.7%
미국채 10년	1.842	4.8	16.2	-84.2	CRB상품지수	178.28	0.0%	1.5%	5.0%	달러/유로(달러)	1.11	0.2%	1.5%	-3.2%
일본 국채 10년	-0.122	1.4	11.3	-12.5	금(Comex)	1,490.00	-0.6%	-0.6%	16.3%	원/홍콩달러(원)	149.32	-0.2%	-2.4%	5.0%
중국 국채 10년	3.617	0.0	0.0	-15.7	BDI(Baltic Dry)	1,803.00	0.1%	-2.9%	41.9%	원/위안(원)	165.84	-0.1%	-1.4%	2.5%
독일 국채 10년	-0.332	3.0	24.1	-57.4	구리	268.30	0.3%	3.3%	2.0%	달러/파운드(달러)	1.29	0.3%	4.6%	1.0%

Fixed Income	(단위: %, bp)			Commodity	(단위: \$, pt)			Currency	(단위: \$, pt)					
	Close	1D	1M	YTD	Close	1D	1M	YTD	Close	1D	1M	YTD		
국고채 3년	1.530	8.5	22.8	-29.3	국제유가(WTI)	55.81	-1.5%	-0.2%	22.9%	달러인덱스(pt)	97.75	-0.1%	-1.4%	1.7%
국고채 10년	1.777	9.2	33.0	-17.9	VIX Index	13.11	3.6%	-23.9%	-48.4%	원/달러(원)	1,170.70	-0.2%	-2.4%	4.9%
미국채 2년	1.644	2.6	1.2	-84.4	천연가스	2.45	6.3%	1.7%	-16.8%	엔/달러(엔)	108.95	0.3%	1.0%	-0.7%
미국채 10년	1.842	4.8	16.2	-84.2	CRB상품지수	178.28	0.0%	1.5%	5.0%	달러/유로(달러)	1.11	0.2%	1.5%	-3.2%
일본 국채 10년	-0.122	1.4	11.3	-12.5	금(Comex)	1,490.00	-0.6%	-0.6%	16.3%	원/홍콩달러(원)	149.32	-0.2%	-2.4%	5.0%
중국 국채 10년	3.617	0.0	0.0	-15.7	BDI(Baltic Dry)	1,803.00	0.1%	-2.9%	41.9%	원/위안(원)	165.84	-0.1%	-1.4%	2.5%
독일 국채 10년	-0.332	3.0	24.1	-57.4	구리	268.30	0.3%	3.3%	2.0%	달러/파운드(달러)	1.29	0.3%	4.6%	1.0%

※ 작성자(SK증권 리서치센터)는 본 조사분석자료에 게재된 내용들이 외부의 부당한 압력이나 간섭없이 신의성실하게 작성되었음을 확인합니다. 자료 제공일 시점에서의 의견 및 추정치로 최종 실적과 오차가 발생할 수 있으며, 투자를 유도할 목적이 아니라 투자판단에 참고가 되는 정보제공을 목적으로 하고 있습니다. 투자시 투자자 자신의 판단과 책임하에 최종결정을 하시기 바랍니다. 본 자료는 당사의 저작물로서 모든 저작권은 당사에게 있으며, 어떠한 경우에도 당사의 동의 없이 복제, 대여, 전송, 재배포 될 수 없습니다.



MORNING CALL



2019-10-29, (화)

일일 상승률 상위 종목			일일 하락률 상위 종목		
종목명	시가총액	수익률	종목명	시가총액	수익률
삼릉물산	1,845	29.7%	에이비프로바이오	1,594	-30.0%
우리기술투자	2,692	22.3%	에이치엘비생명과학	14,794	-17.4%
텔콘RF제약	5,062	20.1%	강스템바이오텍	1,665	-17.2%
네이처셀	6,456	19.1%	에이치엘비	51,402	-15.7%
WI	1,595	12.0%	송원산업	3,720	-15.1%
SK바이오랜드	2,280	11.0%	삼성출판사	2,020	-13.3%
현대일렉트릭	2,321	10.7%	자화전자	1,960	-11.7%
지앤코	1,127	10.6%	APS홀딩스	1,958	-11.1%
이수페타시스	1,880	10.6%	인더플렉스	3,686	-10.7%
한솔테크닉스	2,440	9.8%	필룩스	4,932	-9.4%
SKC	16,815	9.0%	아이진	1,414	-8.9%
큐로컴	1,343	8.9%	KH바텍	3,440	-8.5%
지트리비엔티	5,758	8.9%	하나머티리얼즈	3,347	-8.1%
젬백스	7,375	8.7%	코리아씨키트	2,126	-6.9%
드림어스컴퍼니	3,102	8.5%	진흥기업	3,375	-6.8%
에코프로비엠	10,751	8.4%	아이디스	3,960	-6.5%
인근	1,364	8.2%	동진세미켄	9,049	-6.4%
롯데관광개발	8,833	8.0%	남영비비안	1,466	-6.0%
피엔티	1,249	7.7%	드림시큐리티	1,885	-5.7%
코센	1,146	7.6%	넥스트사이언스	1,608	-5.6%

원가 좋아하는 사람들이 벌써 이렇게나

16만

시럽웰스 회원 16만 돌파!

시럽웰스님 외 160,000명이 좋아합니다

스마트하게 돈 버는 지갑, 시럽웰스

membership Wealth

주요 투자자별 순매수/순매도 상위 종목 (단위: 억원)

<외국인 순매수 상위>		<외국인 순매도 상위>		<기관 순매수 상위>		<기관 순매도 상위>		<개인 순매수 상위>		<개인 순매도 상위>	
종목명	매수대금	종목명	매도대금	종목명	매수대금	종목명	매도대금	종목명	매수대금	종목명	매도대금
삼성전기	290.5	호텔신라	-374.0	삼성전자	436.7	기업은행	-192.1	호텔신라	386.8	삼성전자	-702.2
SK하이닉스	283.4	하나금융지주	-262.5	셀트리온	187.4	SK	-140.0	기업은행	242.5	셀트리온	-289.3
LG전자	41.3	SK	-210.4	NAVER	134.5	SK하이닉스	-52.7	하나금융지주	241.4	삼성바이오로직스	-244.6
삼성바이오로직스	140.5	동진세미켄	-188.4	에이치엘비	116.6	신세계	-46.4	동진세미켄	168.6	삼성전기	-243.8
셀트리온	102.6	한국전력	-156.7	삼성SDI	112.0	송원산업	-40.6	한국전력	146.2	SK하이닉스	-216.9
케이엠더블유	94.1	현대차	-150.3	삼성물산	105.8	삼성전기	-39.0	POSCO	138.9	삼성SDI	-183.8
한국조선해양	80.2	POSCO	-115.2	삼성에스디에스	86.6	기아차	-33.5	송원산업	110.2	케이엠더블유	-140.9
삼성SDI	73.1	LG생활건강	-114.1	삼성바이오로직스	82.4	코리아씨키트	-30.9	LG생활건강	105.7	NAVER	-131.4
에코프로비엠	71.9	현대제철	-107.7	신한지주	81.4	현대로템	-25.7	현대제철	101.3	일진머티리얼즈	-120.3
원익IPS	69.8	현대모비스	-70.8	셀트리온헬스케어	74.1	KB금융	-25.3	신세계	66.4	에이치엘비	-103.5
일진머티리얼즈	63.3	송원산업	-67.8	아모레퍼시픽	69.4	미래에셋대우	-24.1	코리아씨키트	62.1	에코프로비엠	-95.4
한샘	60.0	신한지주	-61.5	현대차	58.1	KT	-22.2	메지온	57.1	SKC	-94.0
한온시스템	55.3	KT&G	-58.1	현대위아	53.7	LG이노텍	-22.1	엘비세미콘	47.5	현대위아	-83.9
SK네트웍스	53.3	엔씨소프트	-55.6	일진머티리얼즈	51.5	한온시스템	-21.9	솔브레인	47.1	한국조선해양	-83.2
엘앤에프	43.5	기업은행	-54.2	SKC	49.9	POSCO	-21.7	엔씨소프트	47.0	삼성에스디에스	-74.0
LG전자	41.3	한미약품	-48.2	케이엠더블유	49.8	롯데관광개발	-21.4	신라젠	44.1	포스코케미칼	-71.9
SKC	40.7	솔브레인	-40.9	포스코케미칼	42.2	헬릭스미스	-21.3	현대로템	42.6	SK네트웍스	-71.3
이수페타시스	39.0	아모레퍼시픽	-38.6	SKC코오롱PI	41.2	원익IPS	-21.3	KT&G	41.6	삼성물산	-70.2
비에이치	37.9	에이치엘비	-37.6	한국타이어엔테크놀로	35.5	메지온	-21.1	한미약품	41.1	한샘	-63.9

후강통(Shanghai-Hongkong Link) 시가총액 상위기업 수익률 (단위: CNY, %) 선강통(Shenzhen-Hongkong Link) 시가총액 상위기업 수익률 (단위: CNY, %)

코드	종목명	시가총액(M)	Close	수익률	코드	종목명	시가총액(M)	Close	수익률
600519 C1 Equity	KWEICHOW MOUTAI CO LTD-A	1,480,165.3	1,178.29	0.59%	000001 C2 Equity	PING AN BANK CO LTD-A	323,302.6	16.66	-1.30%
601318 C1 Equity	PING AN INSURANCE GROUP CC	1,571,890.1	88.64	0.73%	000858 C2 Equity	WULIANGYE YIBIN CO LTD-A	504,803.1	130.05	1.44%
600036 C1 Equity	CHINA MERCHANTS BANK-A	904,049.1	36.20	-0.55%	002241 C2 Equity	GOERTEK INC -A	59,158.2	18.23	2.19%
600547 C1 Equity	SHANDONG GOLD MINING CO L	94,673.7	33.08	2.04%	300498 C2 Equity	WENS FOODSTUFFS GROUP CC	215,512.9	40.57	-1.12%
601166 C1 Equity	INDUSTRIAL BANK CO LTD -A	388,477.4	18.70	-0.80%	002714 C2 Equity	MUYUAN FOODSTUFF CO LTD-	215,714.2	99.78	0.05%
600703 C1 Equity	SANAN OPTOELECTRONICS CO L	61,910.5	15.18	6.68%	000333 C2 Equity	MIDEA GROUP CO LTD-A	371,855.8	53.59	-0.39%
600276 C1 Equity	JIANGSU HENGRUI MEDICINE C-/	402,829.9	91.08	4.04%	002415 C2 Equity	HANGZHOU HIKVISION DIGITA	306,516.4	32.80	1.67%
600183 C1 Equity	SHENGYI TECHNOLOGY CO LTD -	60,432.9	26.55	7.10%	002475 C2 Equity	LUXSHARE PRECISION INDUSTF	171,542.5	32.07	0.34%
600900 C1 Equity	CHINA YANGTZE POWER CO LTD	390,060.0	17.73	-0.34%	002456 C2 Equity	OFILM GROUP CO LTD-A	30,601.1	11.28	0.0%
600887 C1 Equity	INNER MONGOLIA YILI INDUS-A	168,341.6	27.61	0.88%	000977 C2 Equity	INSPUR ELECTRONIC INFORMA	33,391.6	25.90	4.48%

※ 작성자(SK증권 리서치센터)는 본 조사분석자료에 게재된 내용들이 외부의 부당한 압력이나 간섭없이 신의성실하게 작성되었음을 확인합니다. 자료 제공일 시점에서의 의견 및 추정치로 최종 실적과 오차가 발생할 수 있으며, 투자를 유도할 목적이 아니라 투자판단에 참고가 되는 정보제공을 목적으로 하고 있습니다. 투자자 투자자 자신의 판단과 책임하에 최종결정을 하시기 바랍니다. 본 자료는 당사의 저작물로서 모든 저작권은 당사에게 있으며, 어떠한 경우에도 당사의 동의 없이 복제, 대역, 전송, 재배포 될 수 없습니다.





섹터별 시가총액 상위 및 SK증권 커버리지 종목 수익률(국내)

(단위 : 억원 / 원)

섹터	코드	종목명	시가총액	Close	1D	1W	YTD	코드	종목명	시가총액	Close	1D	1W	YTD
에너지 Energy	A034730	SK	180,826	257,000	2.4%	6.9%	-1.2%	A036490	SK머티리얼즈	19,260	182,600	0.2%	-2.9%	20.9%
	A096770	SK이노베이션	148,870	161,000	-0.6%	0.3%	-10.3%	A052690	한전기술	7,931	20,750	-1.2%	-2.4%	-0.7%
	A010950	S-Oil	117,086	104,000	-1.9%	6.1%	6.5%	A112610	씨에스윈드	5,609	32,450	-1.4%	-0.6%	17.6%
	A078930	GS	47,201	50,800	-0.6%	1.4%	-1.6%	A017940	E1	3,392	49,450	0.3%	1.8%	-11.4%
	A010060	OCI	15,431	64,700	0.9%	-3.3%	-39.5%	A151860	KG ETS	1,089	3,025	0.2%	-3.0%	-5.8%
	A018670	SK가스	7,725	84,500	-0.4%	14.2%	19.5%	A018000	유니슨	780	833	2.1%	0.0%	-47.1%
소재 Materials	A051910	LG화학	213,189	302,000	0.2%	1.2%	-13.0%	A003670	포스코케미칼	29,183	47,850	5.1%	10.5%	-24.9%
	A005490	POSCO	184,400	211,500	-0.7%	-4.1%	-13.0%	A003410	쌍용양회	29,980	5,950	0.0%	0.0%	-5.4%
	A011170	롯데케미칼	80,204	234,000	0.2%	-1.5%	-15.5%	A011780	금호석유	21,602	70,900	2.6%	1.3%	-18.8%
	A010130	고려아연	82,934	439,500	-0.9%	-0.6%	1.6%	A003240	태광산업	12,314	1,106,000	0.3%	-3.3%	-16.2%
	A004020	현대제철	44,638	33,450	-2.9%	-5.2%	-26.1%	A120110	코오롱인더	12,478	46,250	-1.0%	2.0%	-19.3%
	A009830	한화케미칼	27,451	17,000	0.3%	-1.7%	-15.8%	A011790	SKC	16,815	44,800	9.0%	7.4%	25.1%
산업재 Industrials	A009540	한국조선해양	90,236	127,500	1.6%	4.9%	-0.8%	A028260	삼성물산	184,758	97,400	2.0%	4.7%	-7.7%
	A000720	현대건설	47,827	42,950	0.2%	-2.1%	-21.3%	A086280	현대글로비스	57,750	154,000	1.0%	4.8%	19.4%
	A010140	삼성중공업	48,951	7,770	-0.3%	0.8%	4.9%	A000120	CJ대한통운	35,473	155,500	-1.3%	-1.0%	-6.9%
	A012750	에스원	36,365	95,700	0.6%	-1.8%	-4.8%	A002380	KCC	24,122	228,500	2.7%	1.8%	-26.1%
	A003490	대한항공	23,806	25,100	1.6%	-1.4%	-24.1%	A028050	삼성엔지니어링	32,830	16,750	-0.3%	-0.9%	-4.8%
	A000210	대림산업	32,190	92,500	-0.1%	-4.0%	-9.8%	A241560	두산밥캣	32,531	32,450	0.8%	-0.9%	3.0%
경소비재 Consumer Discretionary	A005380	현대차	259,607	121,500	-1.6%	-0.4%	2.5%	A021240	웅진코웨이	66,124	89,600	-1.9%	1.1%	20.9%
	A012330	현대모비스	225,877	237,000	0.0%	-0.6%	24.7%	A035250	강원랜드	67,070	31,350	0.6%	1.8%	-2.0%
	A000270	기아차	166,604	41,100	-1.3%	1.7%	22.0%	A081660	힐라코리아	34,897	57,100	-0.4%	-0.9%	6.7%
	A023530	롯데쇼핑	35,502	125,500	-1.2%	-0.4%	-40.5%	A282330	BGF리테일	32,407	187,500	-2.3%	-1.6%	-8.1%
	A035760	CJ ENM	36,095	164,600	0.6%	0.5%	-18.5%	A008770	호텔신라	29,907	76,200	-4.6%	-1.4%	-0.4%
	A139480	이마트	32,057	115,000	-0.4%	-3.0%	-37.0%	A069960	현대백화점	17,786	76,000	0.0%	-3.3%	-15.9%
필수소비재 Consumer Staples	A051900	LG생활건강	194,603	1,246,000	-0.6%	-0.7%	13.2%	A007310	오뚜기	20,550	570,000	0.2%	-2.2%	-21.3%
	A033780	KT&G	140,038	102,000	-1.9%	-1.5%	0.5%	A026960	동서	17,647	17,700	0.0%	0.6%	-1.1%
	A090430	아모레퍼시픽	90,903	155,500	-1.0%	1.6%	-25.8%	A004370	농심	15,024	247,000	0.0%	-2.2%	-3.0%
	A271560	오리온	41,315	104,500	-0.5%	1.5%	-12.9%	A005300	롯데칠성	11,551	144,500	1.1%	2.9%	3.0%
	A161890	한국콜마	10,136	44,300	-0.2%	0.6%	-37.2%	A000080	하이진트로	19,637	28,000	-0.9%	2.8%	68.7%
	A192820	코스맥스	7,045	70,100	-0.1%	-0.9%	-46.1%	A018250	애경산업	7,329	27,750	0.2%	-3.3%	-41.7%
의료 Health Care	A068270	셀트리온	257,956	201,000	2.0%	10.4%	-9.7%	A215600	신라젠	13,997	19,700	4.8%	37.8%	-73.2%
	A207940	삼성바이오로직스	263,337	398,000	3.8%	17.2%	3.0%	A084990	헬릭스미스	20,130	94,000	-3.8%	9.6%	-52.9%
	A091990	셀트리온헬스케어	81,026	56,300	2.2%	6.2%	-25.2%	A068760	셀트리온제약	13,840	40,600	0.4%	4.8%	-36.1%
	A128940	한미약품	38,146	328,500	-2.5%	10.1%	-29.2%	A009420	한울바이오파마	16,848	32,250	-3.9%	-7.9%	-10.9%
	A000100	유한양행	28,174	220,500	-0.9%	0.2%	7.8%	A006280	녹십자	13,732	117,500	0.4%	3.5%	-13.6%
	A086900	메디톡스	18,847	324,100	1.2%	3.2%	-43.9%	A145200	휴젤	19,046	372,000	0.9%	-0.9%	-2.5%
IT Information Technology	A005930	삼성전자	3,062,498	51,300	0.8%	2.0%	32.6%	A018260	삼성에스디에스	158,238	204,500	1.5%	5.1%	0.3%
	A000660	SK하이닉스	603,514	82,900	0.0%	7.0%	37.0%	A251270	넷마블	74,681	87,100	-0.5%	-3.7%	-21.9%
	A035420	NAVER	258,757	157,000	3.0%	3.3%	28.7%	A011070	LG이노텍	29,821	126,000	-0.4%	1.2%	45.8%
	A006400	삼성SDI	157,815	229,500	1.6%	2.2%	4.8%	A263750	필어비스	27,674	212,500	-0.2%	2.2%	2.2%
	A036570	엔씨소프트	112,624	513,000	-1.9%	-3.9%	10.0%	A181710	NHN	11,426	58,400	-0.9%	0.2%	1.9%
	A035720	카카오	117,418	140,000	0.0%	4.9%	35.9%	A020150	일진머티리얼즈	17,707	38,400	6.8%	5.6%	-6.3%
	A009150	삼성전기	87,392	117,000	1.7%	4.0%	13.0%	A307950	현대오토에버	11,172	53,200	0.6%	0.6%	-40.0%
	A034220	LG디스플레이	49,379	13,800	0.7%	-5.2%	-23.6%	A056190	에스에프에이	15,315	42,650	-1.6%	-3.3%	23.3%
	A078340	컴투스	12,609	98,000	-2.2%	7.9%	-24.0%	A012510	더존비즈온	21,038	70,900	2.0%	13.8%	36.6%
	A017670	SK텔레콤	191,367	237,000	0.6%	-0.6%	-12.1%	A006490	인스코비	2,798	2,980	1.5%	-4.0%	-40.0%
통신서비스 Telecommunication Services	A030200	KT	70,109	26,850	0.6%	-0.4%	-9.9%	A036630	세종텔레콤	2,365	394	1.3%	1.3%	-16.5%
	A032640	LG유플러스	60,252	13,800	-0.4%	0.4%	-21.8%	A065530	전파기지국	1,988	3,760	0.5%	-6.5%	49.2%
	A055550	신한지주	206,988	43,650	0.2%	1.9%	10.2%	A000810	삼성화재	104,698	221,000	-0.7%	-1.3%	-17.8%
금융 Financials	A105560	KB금융	179,370	42,900	0.2%	-0.6%	-7.7%	A316140	우리금융지주	86,672	12,000	-3.2%	-1.2%	-21.6%
	A032830	삼성생명	141,800	70,900	-0.4%	0.4%	-13.1%	A005830	DB손해보험	36,391	51,400	-1.9%	-3.0%	-27.0%
	A015760	한국전력	162,096	25,250	-1.2%	-1.8%	-23.7%	A071320	지역난방공사	5,674	49,000	-0.7%	-1.4%	-14.0%
유틸리티 Utilities	A036460	한국가스공사	36,833	39,900	-0.8%	-1.7%	-17.2%	A004690	삼천리	3,402	83,900	-0.4%	-0.2%	-7.8%
	A051600	한전KPS	15,233	33,850	0.3%	0.7%	2.0%	A267290	경동도시가스	1,252	26,550	0.0%	-1.3%	-20.0%

※ 작성자(SK증권 리서치센터)는 본 조사분석자료에 게재된 내용들이 외부의 부당한 압력이나 간섭없이 신의성실하게 작성되었음을 확인합니다. 자료 제공일 시점에서의 의견 및 추정치로 최종 실적과 오차가 발생할 수 있으며, 투자를 유도할 목적이 아니라 투자판단에 참고가 되는 정보제공을 목적으로 하고 있습니다. 투자자 투자자 자신의 판단과 책임하에 최종결정을 하시기 바랍니다. 본 자료는 당사의 저작물로서 모든 저작권은 당사에게 있으며, 어떠한 경우에도 당사의 동의 없이 복제, 대여, 전송, 재배포 될 수 없습니다.





2019년 10월 시장 캘린더

월	화	수	목	금	비고
	1 <ul style="list-style-type: none"> 중국 증시 휴장 (국경절) 홍콩 증시 휴장 (건국 기념일) 한-중미 FTA 발효 예정 한국 9월 소비자물가동향 일본 소비세 인상 일본 8월 실업률 미국 9월 ISM 제조업지수 미국 9월 제조업 PMI (확정) 유로존 9월 제조업 PMI(확정) 	2 <ul style="list-style-type: none"> 중국 증시 휴장 (국경절) 일본 9월 소비자신뢰지수 미국 9월 ADP취업자 변동 영국 BOE 금융정책위원회 회의 일본 9월 본원통화 	3 <ul style="list-style-type: none"> 한국 증시 휴장 (개천절) 중국 증시 휴장 (국경절) 미국 8월 공장주문 미국 9월 서비스업, 합성 PMI 미국 9월 ISM 비제조업지수 유로존 9월 서비스업, 합성PMI 유로존 8월 PPI 유로존 9월 소매판매 독일 9월 합성, 서비스업 PMI 	4 <ul style="list-style-type: none"> 중국 증시 휴장 (국경절) 미국 8월 무역수지 미국 9월 고용동향보고서 한국 9월 외환보유액 유로존 2분기 경상수지 	
7 <ul style="list-style-type: none"> 중국 증시 휴장 (국경절) 홍콩 증시 휴장 (중양절) 일본 9월 외환보유액 중국 9월 차이신 종합 PMI 미국 8월 소비자신용지수 중국 9월 차이신 서비스업 PMI 독일 8월 공장수주 영국 9월 할리팩스 주택가격지수 	8 <ul style="list-style-type: none"> 한국 8월 국제수지 일본 8월 경기동향지수 미국 9월 PPI 일본 8월 가계지출 중국 9월 외환보유액 미국 9월 NFIB 소기업 낙관지수 독일 8월 산업생산 	9 <ul style="list-style-type: none"> 한국 증시 휴장 (한글날) 미국 FOMC 의사록 공개 미국 8월 도매재고지수 미국 구인 및 이직 보고서 유로존 ECB 정책위원회 비통화정책회의 영국 BOE 금융정책위원회 설명 	10 <ul style="list-style-type: none"> 대만 증시 휴장 (건국 기념일) OPEC 월간 보고서 미/중 고위급 무역협상 재개 일본 9월 PPI 일본 9월 공작기계지수 미국 9월 소비자물가지수 독일 8월 무역수지 영국 8월 무역수지 영국 8월 산업생산 	11 <ul style="list-style-type: none"> 대만 증시 휴장 (Adjusted Holiday) 한국 2분기 자금순환 미국 9월 수출입물가지수 독일 9월 CPI 	
14 <ul style="list-style-type: none"> 일본 증시 (체육의 날) 중국 9월 무역수지 유로존 8월 산업생산 	15 <ul style="list-style-type: none"> 한국 8월 통화 및 유동성동향 일본 8월 산업생산 (수정치) 일본 8월 3차산업지수 중국 9월 생산자물가지수 독일 10월 ZEW 경기기대지수 영국 BOE 금융정책위원회 회의록 미국 10월 뉴욕주 제조업지수 영국 8월 실업률 	16 <ul style="list-style-type: none"> 한국 10월 금융통화위원회 한국 9월 수출입물가지수 한국 9월 고용동향 미국 연준 베이지북 공개 미국 8월 기업재고 미국 9월 소매판매 미국 10월 NAHB 모기지 신청건수 유로존 8월 무역수지 	17 <ul style="list-style-type: none"> 미국 9월 산업생산 미국 9월 주택착공, 건축허가 미국 10월 필라델피아 연준 제조업지수 	18 <ul style="list-style-type: none"> 중국 3분기 GDP 중국 9월 소매판매 중국 9월 산업생산 중국 8월 고정자산투자 미국 9월 경기선행지수 영국 9월 소매판매 	
21 <ul style="list-style-type: none"> 일본 8월 전산업지수 중국 9월 주택가격지수 독일 9월 PPI 일본 9월 무역수지 (예비치) 	22 <ul style="list-style-type: none"> 일본 증시 휴장 (일왕축위식) 한국 9월 관광통계 미국 9월 PPI 미국 9월 기준주택판매 미국 10월 리치몬드 연방 제조업지수 	23 <ul style="list-style-type: none"> 미국 8월 주택가격지수 유로존 10월 소비자신뢰지수 (잠정치) 	24 <ul style="list-style-type: none"> 한국 3분기 실질 국내총생산 미국 9월 신규주택매매 미국 9월 내구재주문 미국 10월 제조업, 서비스업, 합성 PMI (예비치) 미국 10월 캔자스 연준 제조업지수 유로존 ECB 기준금리 결정 유로존 10월 제조업 PMI(예비치) 	25 <ul style="list-style-type: none"> 한국 9월 무역수지 및 교역조건 한국 10월 소비자동향조사 독일 10월 IFO 기업환경지수 독일 11월 GfK 소비자신뢰지수 	
28 <ul style="list-style-type: none"> 미국 9월 상품수지 미국 9월 시카고 연방 국가활동지수 미국 10월 달라스 연준 제조업 활동 	29 <ul style="list-style-type: none"> 한국 10월 BSI 일본 9월 CPI 일본 9월 소매판매 미국 9월 잠정주택판매지수 	30 <ul style="list-style-type: none"> 미국 FOMC 회의 발표 한국 8월 인구동향 미국 3분기 GDP 예비치 미국 10월 ADP 취업자 변동 유로존 10월 소비자신뢰지수 (확정치) 독일 10월 실업률 독일 10월 CPI 	31 <ul style="list-style-type: none"> 한국 9월 산업활동동향 일본 BOJ 기준금리 결정 일본 9월 건설수주 중국 10월 제조업 PMI 일본 9월 신규주택착공건수 일본 9월 산업생산 (예비치) 미국 9월 개인소득, 개인소비지출 일본 10월 소비자신뢰지수 유로존 3분기 GDP (예비치) 		

※ 작성자(SK증권 리서치센터)는 본 조사분석자료에 게재된 내용들이 외부의 부당한 압력이나 간섭없이 신의성실하게 작성되었음을 확인합니다. 자료 제공일 시점에서의 의견 및 추정치로 최종 실적과 오차가 발생할 수 있으며, 투자를 유도할 목적이 아니라 투자판단에 참고가 되는 정보제공을 목적으로 하고 있습니다. 투자시 투자자 자신의 판단과 책임하에 최종결정을 하시기 바랍니다. 본 자료는 당사의 저작물로서 모든 저작권은 당사에 있으며, 어떠한 경우에도 당사의 동의 없이 복제, 대여, 전송, 재배포 될 수 없습니다.

MORNING CALL



2019-10-29, (화)

섹터별 시가총액 상위 종목 수익률(해외)

Dow Jones Industrial Average Members

Company	국가	Close	(단위 : 각국 거래소 통화 기준)			
			1D	1W	1M	YTD
Apple	USA	249.1	1.0%	3.6%	13.8%	57.9%
American Express	USA	118.6	0.3%	-0.4%	0.0%	24.4%
Boeing	USA	340.9	0.3%	3.0%	-11.0%	5.7%
Caterpillar	USA	140.1	0.2%	5.9%	10.6%	10.2%
Cisco Systems	USA	47.2	0.6%	-0.5%	-3.4%	8.9%
Chevron	USA	118.5	-0.2%	1.6%	-0.1%	8.9%
Walt Disney	USA	130.5	-0.3%	0.2%	0.4%	19.0%
Dow Inc	USA	51.2	1.4%	8.7%	8.8%	-
Walgreens Boots Alliance	USA	55.8	0.7%	2.2%	2.6%	-18.3%
Goldman Sachs Group	USA	217.8	1.6%	4.1%	4.2%	30.4%
Home Depot	USA	236.8	1.0%	0.0%	3.0%	37.8%
IBM	USA	136.0	0.4%	2.6%	-5.1%	19.6%
Intel	USA	56.8	0.5%	8.9%	11.8%	20.9%
Johnson & Johnson	USA	129.2	0.6%	0.9%	0.5%	0.1%
JPMorgan Chase & Co	USA	126.5	0.4%	2.4%	7.5%	29.6%
Coca-Cola	USA	53.6	-0.3%	-1.2%	-1.4%	13.1%
McDonald's	USA	191.8	-1.5%	-8.6%	-10.0%	8.0%
3M	USA	169.1	1.8%	1.9%	2.8%	-11.3%
Merck & Co	USA	82.2	-0.1%	-2.7%	-0.9%	7.6%
Microsoft	USA	144.2	2.5%	4.2%	4.7%	42.0%
NIKE	USA	90.9	-0.1%	-5.6%	-1.6%	22.5%
Pfizer	USA	37.3	1.4%	2.2%	2.9%	-14.6%
Procter & Gamble	USA	123.5	0.2%	3.7%	-0.9%	34.3%
Travelers	USA	129.3	-0.9%	-8.9%	-12.6%	8.0%
UnitedHealth Group	USA	247.1	0.9%	1.3%	14.8%	-0.8%
United Technologies	USA	143.0	0.1%	3.4%	4.9%	34.3%
Visa	USA	179.8	1.1%	1.9%	3.4%	36.3%
Verizon	USA	60.2	-0.3%	-0.9%	-0.2%	7.0%
Walmart	USA	119.2	0.2%	-0.4%	0.7%	28.0%
Exxon Mobil	USA	68.6	-0.9%	-0.1%	-4.0%	0.7%

Materials

Company	국가	Close	(단위 : 각국 거래소 통화 기준)			
			1D	1W	1M	YTD
BHP Billiton	AUS	36.2	1.1%	3.4%	-1.8%	5.7%
BASF	DEU	70.0	-0.5%	3.7%	10.7%	15.9%
Rio Tinto	AUS	91.3	0.5%	3.6%	-0.4%	16.3%
SABIC	SAU	89.1	-1.0%	2.2%	-4.0%	-23.3%
Glencore	GBR	239.5	2.2%	2.9%	-3.0%	-17.8%
Vale S.A.	BRA	48.7	0.3%	3.2%	2.2%	-4.5%
Air Liquide S.A.	FRA	117.3	0.4%	0.6%	-0.3%	19.0%
Nutrien	CAN	63.8	-1.0%	-0.3%	-2.5%	-7.5%
Shin-Etsu Chemical	JAP	11,855.0	-2.7%	-1.2%	0.6%	38.9%
LyondellBasell	USA	91.3	0.6%	3.8%	3.0%	9.8%
Air Products & Chemicals	USA	211.5	-0.8%	-0.9%	-4.3%	32.1%
Southern Copper	USA	36.4	1.2%	4.2%	6.8%	18.3%
Linde PLC	USA	196.8	0.9%	0.9%	2.7%	26.1%
Alcoa	USA	21.5	2.4%	5.1%	4.4%	-19.0%

Industrials

Company	국가	Close	(단위 : 각국 거래소 통화 기준)			
			1D	1W	1M	YTD
Honeywell Int'l	USA	172.7	0.6%	2.2%	2.8%	30.7%
Siemens	DEU	105.0	0.9%	2.9%	8.5%	7.8%
Union Pacific	USA	170.8	-0.9%	2.2%	5.0%	23.5%
Lockheed Martin	USA	371.8	0.3%	-0.6%	-4.1%	42.0%
UPS	USA	116.3	0.5%	-1.9%	-2.3%	19.2%
Airbus	FRA	124.7	0.9%	2.2%	4.8%	48.5%
Fedex	USA	158.4	0.2%	4.2%	9.3%	-1.8%
General Dynamics	USA	174.9	0.8%	-0.3%	-4.4%	11.3%
Raytheon	USA	211.6	-0.3%	4.6%	8.2%	38.0%
Northrop Grumman	USA	346.5	0.4%	-1.1%	-6.6%	41.5%
Vinci	FRA	99.3	-1.4%	2.2%	2.3%	37.8%
Illinois Tool Works	USA	169.9	-1.1%	6.6%	9.7%	34.1%
Deutsche Post	DEU	32.1	0.3%	2.6%	6.8%	34.1%
Canadian National Railway	CAN	117.4	1.0%	1.1%	-1.0%	16.1%

Energy

Company	국가	Close	(단위 : 각국 거래소 통화 기준)			
			1D	1W	1M	YTD
Royal Dutch Shell	GBR	2,330.0	0.2%	4.1%	-3.3%	1.0%
Petro China	HKG	4.1	1.0%	2.2%	4.0%	-15.6%
Total	FRA	47.9	0.3%	2.9%	0.5%	3.6%
BP	GBR	512.0	0.0%	4.5%	-1.4%	3.2%
China Petroleum	HKG	4.7	1.1%	2.0%	2.0%	-16.1%
Schlumberger	USA	35.0	-0.2%	4.3%	2.0%	-2.9%
Petrobras	BRA	29.6	1.2%	6.6%	7.0%	30.5%
Reliance Industries	IND	1,434.3	0.2%	1.3%	9.6%	27.9%
Equinor	NOR	174.8	-0.3%	4.6%	0.2%	-4.9%
Shenhua Energy	HKG	15.7	0.3%	0.5%	0.0%	-8.5%
Conocophillips	USA	55.7	-1.2%	-0.5%	-3.8%	-10.7%
CNOOC	HKG	12.2	0.8%	1.5%	1.8%	0.7%
ENI S.P.A.	ITA	13.9	-0.7%	0.7%	-0.8%	1.4%
EOG Resources Inc	USA	71.1	-2.0%	5.0%	-5.2%	-18.5%
Rosneft Oil Co.	RUS	421.4	0.0%	1.8%	-0.3%	-2.6%
Gazprom	RUS	244.4	-0.9%	6.9%	6.7%	59.2%
Lukoil	RUS	5,916.0	-3.3%	2.6%	9.5%	18.4%
Suncor Energy	CHN	39.7	-0.1%	-0.8%	-5.2%	4.2%
Enterprise Products Partners	USA	26.9	-2.4%	-2.5%	-6.1%	9.4%
Enbridge	CHN	47.8	0.4%	0.9%	0.1%	12.8%
Occidental Petroleum	USA	42.3	-0.6%	3.6%	-6.3%	-31.1%

Consumer Discretionary

Company	국가	Close	(단위 : 각국 거래소 통화 기준)			
			1D	1W	1M	YTD
Amazon	USA	1,777.1	0.9%	-0.5%	3.0%	18.3%
Toyota Motor	JAP	7,483.0	0.0%	1.1%	1.5%	16.8%
Comcast	USA	45.4	-0.5%	-1.4%	1.4%	33.5%
LVMH	FRA	382.1	-0.5%	2.0%	6.1%	48.0%
Netflix	USA	281.9	1.8%	1.4%	7.1%	5.3%
Naspers	ZAF	209,591.0	0.2%	-8.4%	-9.6%	9.5%
Booking Holdings	USA	2,057.1	0.1%	1.7%	5.8%	19.4%
Inditex	ESP	28.3	0.2%	-0.6%	0.8%	26.8%
Volkswagen	DEU	173.3	1.7%	2.6%	11.3%	24.6%
Daimler	DEU	53.5	1.6%	8.9%	18.6%	16.6%
Charter Comm.	USA	467.1	1.1%	6.6%	15.0%	63.9%
Starbucks	USA	83.6	0.3%	-2.1%	-5.4%	29.8%
Adidas	DEU	278.7	1.3%	-1.6%	-2.0%	52.8%
Lowe's	USA	111.6	0.1%	-0.3%	1.9%	20.9%
Tesla	USA	327.7	-0.1%	29.3%	35.3%	-1.5%
TJX	USA	58.3	-1.3%	-2.6%	6.4%	30.4%
Marriott International	USA	126.6	0.3%	2.9%	4.8%	16.6%
Gree Electric Appliances	CHN	56.9	-0.4%	-2.6%	0.0%	59.4%
Carnival	USA	44.2	-0.9%	2.5%	1.4%	-10.4%
Sands China	HKG	39.0	0.9%	6.6%	10.0%	13.7%
Nissan Motor	JAP	680.6	-0.1%	-0.3%	-0.8%	-22.7%

※ 작성자(SK증권 리서치센터)는 본 조사분석자료에 게재된 내용들이 외부의 부당한 압력이나 간섭없이 신의성실하게 작성되었음을 확인합니다. 자료 제공일 시점에서의 의견 및 추정치로 최종 실적과 오차가 발생할 수 있으며, 투자를 유도할 목적이 아니라 투자판단에 참고가 되는 정보제공을 목적으로 하고 있습니다. 투자시 투자자 자신의 판단과 책임하에 최종결정을 하시기 바랍니다. 본 자료는 당사의 저작물로서 모든 저작권은 당사에게 있으며, 어떠한 경우에도 당사의 동의 없이 복제, 대여, 전송, 재배포 될 수 없습니다.





Consumer Staples

(단위 : 각국 거래소 통화 기준)

Company	국가	Close	1D	1W	1M	YTD
Nestle	CHE	104.5	-0.2%	2.4%	-3.0%	30.9%
AB Inbev	BEL	73.1	-0.8%	-12.6%	-16.0%	26.7%
Unilever	NLD	52.2	-2.0%	-2.5%	-5.2%	10.1%
Pepsico	USA	136.6	-0.1%	0.3%	0.7%	23.6%
Philip Morris	USA	82.1	0.1%	0.4%	9.3%	23.0%
Kweichow Moutai	CHN	1,178.3	0.6%	0.8%	0.3%	99.7%
BAT	GBR	2,714.0	0.2%	2.5%	-7.8%	8.6%
L'oreal	FRA	243.0	-0.1%	2.2%	-4.1%	20.8%
Altria Group	USA	46.0	-1.7%	0.9%	14.6%	-6.9%
AmBev	BRA	17.5	-0.3%	-7.6%	-9.8%	14.0%
Diageo	GBR	3,097.0	-0.8%	0.0%	-6.1%	10.8%
Costco Wholesale	USA	298.9	0.8%	-0.7%	4.5%	46.7%
Kraft Heinz	USA	28.4	0.0%	2.0%	1.9%	-34.1%
CVS Health	USA	65.9	1.2%	0.3%	6.1%	0.5%
Mondelez International	USA	52.4	-0.7%	-2.2%	-5.4%	30.9%

Telecommunication Services

(단위 : 각국 거래소 통화 기준)

Company	국가	Close	1D	1W	1M	YTD
AT&T	USA	38.5	4.3%	0.7%	2.8%	34.9%
China Mobile	HKG	64.9	0.6%	-2.3%	1.3%	-13.9%
NTT Docomo	JAP	2,833.5	-0.5%	-1.3%	2.1%	14.6%
Nippon Telegraph	JAP	5,298.0	-0.2%	-0.6%	1.3%	18.2%
Softbank	JAP	3,996.0	-0.5%	-7.0%	-8.2%	9.4%
Deutsche Telekom	DEU	15.9	-0.3%	0.1%	4.0%	7.5%
Vodafone	GBR	160.2	-0.3%	0.2%	-1.3%	4.7%
KDDI	JAP	2,936.5	-0.2%	-1.5%	3.1%	11.9%
America Movil SAB	MEX	15.6	0.4%	0.3%	8.2%	11.8%
T-Mobile	USA	82.4	0.9%	0.4%	6.2%	29.5%
Telefonica	ESP	7.1	-0.6%	0.2%	1.6%	-3.1%
Orange	FRA	14.5	-0.9%	-2.2%	1.0%	2.8%
Singapore Telecom	SGP	3.3	0.0%	1.6%	4.8%	11.6%
Emirates Telecom	ARE	16.5	-0.5%	0.1%	0.9%	-2.7%
Saudi Telecom	SAU	99.0	-0.7%	-2.0%	-7.3%	8.2%
Bell Canada Enterprises	CAN	61.6	1.1%	-4.2%	-3.9%	14.2%

Health Care

(단위 : 각국 거래소 통화 기준)

Company	국가	Close	1D	1W	1M	YTD
Novartis	CHE	86.9	0.0%	2.0%	0.6%	16.9%
Roche Holding	CHE	294.8	0.1%	1.8%	2.1%	21.1%
AbbVie	USA	78.3	2.4%	1.3%	4.6%	-15.0%
Amgen	USA	205.0	1.0%	1.0%	5.2%	5.3%
Novo Nordisk	DNK	367.3	0.9%	4.1%	3.5%	23.3%
Abbott Laboratories	USA	82.7	1.2%	1.2%	1.0%	14.3%
Medtronic	USA	106.2	0.7%	-0.4%	-1.0%	16.8%
Bristol Myers Squibb	USA	55.6	1.1%	4.5%	10.7%	6.9%
Sanofi	FRA	83.4	0.0%	0.7%	-2.0%	10.2%
Gilead Sciences	USA	63.7	0.6%	-2.3%	1.3%	1.9%
Bayer	DEU	66.3	-0.5%	1.1%	3.1%	9.5%
GlaxoSmithKline	GBR	1,736.6	2.2%	5.9%	0.7%	16.5%
Astrazeneca	GBR	7,438.0	0.7%	10.5%	0.7%	26.6%
Thermo Fisher	USA	299.9	1.1%	5.8%	4.3%	34.0%
Eli Lilly & Co.	USA	113.0	2.5%	4.7%	0.6%	-2.4%
Celgene	USA	105.7	0.5%	2.2%	6.9%	64.9%

Utilities

(단위 : 각국 거래소 통화 기준)

Company	국가	Close	1D	1W	1M	YTD
Nextera Energy	USA	233.2	-1.5%	0.2%	0.9%	34.2%
Enel S.P.A	ITA	6.9	-0.2%	0.5%	1.1%	36.1%
Yangtze Power	CHN	17.7	-0.3%	1.8%	-2.6%	11.6%
Duke Energy	USA	94.1	-1.4%	-1.3%	-2.2%	9.0%
Iberdrola	ESP	9.2	-0.4%	1.3%	-2.5%	30.8%
Southern Co/the	USA	61.0	-0.6%	-0.9%	-1.2%	38.9%
Dominion Energy	USA	81.3	-0.7%	-1.3%	0.4%	13.8%
EDF	FRA	9.2	-0.8%	0.9%	-8.6%	-33.2%
Engie	FRA	14.9	-0.4%	0.6%	1.6%	18.6%
Exelon	USA	45.6	-0.6%	2.0%	-6.1%	1.1%
National Grid	GBR	900.6	-0.4%	0.3%	2.0%	17.8%
AEP	USA	93.4	-1.0%	-1.2%	-0.9%	24.9%
HK & China Gas	HKG	15.4	0.4%	0.5%	0.4%	4.3%
Sempra Energy	USA	141.2	-1.9%	-3.6%	-2.3%	30.5%

Information Technology

(단위 : 각국 거래소 통화 기준)

Company	국가	Close	1D	1W	1M	YTD
Alphabet	USA	1,289.0	2.0%	3.6%	5.1%	23.4%
Tencent	HKG	322.0	1.7%	-0.9%	-2.2%	2.5%
Alibaba	USA	178.7	2.5%	3.0%	7.7%	30.4%
Facebook	USA	189.4	0.8%	-0.2%	6.9%	44.5%
Taiwan Semicon	TWN	294.5	0.3%	1.6%	8.3%	30.6%
Oracle	USA	54.6	0.9%	-0.9%	1.0%	21.0%
Nvidia	USA	206.8	1.1%	5.5%	20.4%	54.9%
SAP	DEU	119.8	0.8%	0.9%	11.7%	37.8%
Adobe Systems	USA	271.4	0.1%	1.7%	-2.2%	19.9%
Texas Instruments	USA	120.0	-0.4%	-8.3%	-5.6%	27.0%
Broadcom	USA	291.6	0.6%	0.7%	6.4%	14.7%
Paypal	USA	106.6	-0.6%	5.1%	4.3%	26.8%
ASML	NLD	240.8	1.2%	3.3%	6.8%	75.5%
Baidu	USA	104.9	1.0%	0.5%	3.6%	-33.9%
Qualcomm	USA	83.1	3.6%	5.2%	8.4%	45.9%
Micron Technology	USA	48.7	1.4%	7.7%	12.7%	53.5%
Tokyo Electron	JAP	22,515.0	2.9%	3.4%	8.5%	79.9%
Nintendo	JAP	37,020.0	0.8%	-4.0%	-8.3%	26.4%
Applied Materials	USA	57.0	2.2%	8.2%	15.2%	73.9%

Financials

(단위 : 각국 거래소 통화 기준)

Company	국가	Close	1D	1W	1M	YTD
Berkshire Hathaway	USA	319,055.1	0.5%	0.6%	2.4%	4.3%
Ind&Comm BOC	CHN	5.9	-0.8%	2.4%	7.0%	12.1%
Bank of America	USA	31.8	0.4%	2.6%	8.5%	29.2%
Construction BOC	HKG	6.3	0.3%	0.6%	6.6%	-2.3%
Wells Fargo	USA	51.7	0.2%	2.4%	1.9%	12.1%
PingAn Insurance	HKG	91.1	0.2%	-3.3%	1.4%	31.7%
Agricultural Bank	HKG	3.3	1.2%	3.2%	7.2%	-4.7%
HSBC Holdings	GBR	594.4	-3.7%	-1.7%	-4.8%	-8.1%
Citi Group	USA	73.6	0.6%	2.5%	5.9%	41.4%
Bank of China	HKG	3.3	1.2%	2.2%	6.6%	-3.8%

Real Estate

(단위 : 각국 거래소 통화 기준)

Company	국가	Close	1D	1W	1M	YTD
American Tower	USA	210.8	-2.7%	-8.1%	-3.8%	33.2%
China Vanke	HKG	28.8	0.5%	-2.0%	5.9%	8.1%
Simon Property	USA	153.8	-1.1%	0.4%	-2.6%	-8.4%
SHKP Ltd	HKG	115.0	0.2%	-0.3%	2.7%	3.0%
Country Garden	HKG	10.8	1.5%	0.7%	9.8%	13.7%
Crown Castle Int'l	USA	139.4	-1.1%	-2.8%	1.1%	28.3%
China Evergrande	HKG	18.3	0.7%	-1.4%	11.2%	-21.9%
Overseas land&Invest	HKG	25.3	0.4%	-4.9%	3.1%	-5.9%

※ 작성자(SK증권 리서치센터)는 본 조사분석자료에 게재된 내용들이 외부의 부당한 압력이나 간섭없이 신의성실하게 작성되었음을 확인합니다. 자료 제공일 시점에서의 의견 및 추정치로 최종 실적과 오차가 발생할 수 있으며, 투자를 유도할 목적이 아니라 투자판단에 참고가 되는 정보제공을 목적으로 하고 있습니다. 투자시 투자자 자신의 판단과 책임하에 최종결정을 하시기 바랍니다. 본 자료는 당사의 저작물로서 모든 저작권은 당사에게 있으며, 어떠한 경우에도 당사의 동의 없이 복제, 대여, 전송, 재배포 될 수 없습니다.

GO