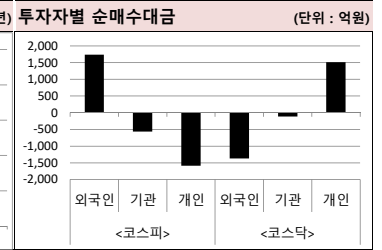
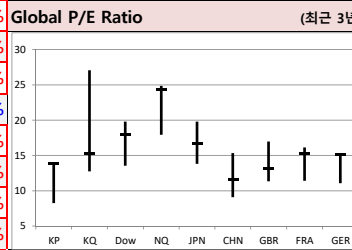




Global Indices		(단위: pt, 10억 원지통화)							
	Close	시가총액	1D	1W	1M	3M	YTD	3Y	
KOSPI	2,085.7	1,345,382.1	0.2%	0.4%	-0.7%	0.2%	2.2%	1.9%	
KOSDAQ	658.8	228,751.8	0.0%	1.5%	2.6%	-0.2%	-2.5%	1.7%	
Dow Jones	26,805.5	7,568.6	-0.1%	-0.8%	0.0%	-1.7%	14.9%	47.1%	
Nasdaq	8,185.8	12,646.0	0.8%	0.4%	2.4%	-1.6%	23.4%	54.2%	
S&P 500	3,010.3	25,972.1	0.2%	0.4%	1.5%	-0.3%	20.1%	39.9%	
UK	7,328.3	1,954.8	0.9%	2.0%	0.5%	-2.3%	8.9%	4.9%	
Germany	12,872.1	1,198.5	0.6%	1.7%	4.6%	2.8%	21.9%	19.6%	
France	5,684.3	1,744.7	0.5%	0.2%	1.0%	1.4%	20.2%	24.9%	
Japan	22,750.6	372,864.0	0.6%	1.3%	2.9%	4.8%	13.7%	32.0%	
China	2,940.9	32,731.4	0.0%	-1.2%	-1.5%	0.6%	17.9%	-6.0%	
Brazil	106,986.1	3,268.1	-0.5%	1.9%	3.0%	2.8%	21.7%	67.0%	
Vietnam	993.6	3,362,564.7	0.6%	0.4%	0.6%	0.5%	11.3%	46.5%	
India	39,020.4	70,101.3	-0.1%	-0.1%	-0.2%	3.1%	7.6%	38.5%	
Russia	2,877.1	40,654.5	2.0%	4.7%	4.4%	7.2%	21.4%	46.6%	



**Global Market**

**미국 증시 - 엇갈린 실적 영향에 혼조세로 마감**

- 마이크로소프트, 시장 예상을 넘는 실적(매출액 +14% yoy, 순이익 +21% yoy)에 1.97% 상승
- 3M, 글로벌 제조업 둔화 등의 영향으로 매출액이 시장 예상치를 하회하며 약 4% 하락

**China Region Market**

**중화권 증시 - 중국 정부가 무역·투자 안정대책을 내놓았으나 하락 마감**

- 정부, 농산물 등의 수입 확대 & 중국 내 외국 기업의 공정 경쟁을 돕는 법안 통과
- 실적 공개를 앞두고 소비자 및 건강관리 업종이 약세 보이면서 하락 견인

**유럽 증시 - 주요 기업들의 어닝서프라이즈에 상승**

- 독일 '다임러', 시장 예상을 상회하는 8%의 이익 성장률을 기록했다는 소식에 3% 이상 상승
- 영국 '아스트라제네카', 암 치료제 매출 급증에 '깜짝실적' 발표하며 5% 이상 상승

**중화권 이슈 - 오는 28~31일, 베이징에서 중국 19기 4중전회 개최**

- 회의 주제: '중국 특색 사회주의제도 완벽 및 국가 거버넌스 현대화 관련 중대 문제 연구'
- 홍콩 매체 명보, '4중전회에서 시진핑의 '후계자' 두 명이 윤락 드러날 가능성' 있다고 보도

**일본 증시 - 미국 뉴욕 증시가 상승하며 일본 증시도 상승**

- 외환 시장에서 엔화 약세가 진행된 것도 호재로 작용
- 10월 제조업 PMI 예비치가 48.5를 기록하며 6개월째 부진

**Today's Event**

- 독일 10월 IFO 기업환경지수
- 독일 11월 GFK 소비자신뢰지수
- 한국 9월 무역지수 및 교역조건
- 한국 10월 소비자동향조사

**국내 증시 - 코스피, 3분기 GDP 부진에도 실적시즌 전망하며 상승**

- 한국 3분기 실질 GDP, 전분기 대비 0.4% 증가하며 시장 예상치를 소폭 하회
- SK하이닉스, 부진한 3분기 실적 발표했으나 내년부터 회복 국면에 접어들 것이라는 기대감에 상승

S&P 500 Sector	1D	1W	1M	3M	YTD	2Y	3Y
에너지	-0.4%	3.0%	-2.2%	-7.2%	2.7%	-13.0%	-15.6%
소재	0.4%	0.2%	0.0%	-3.0%	14.2%	-2.1%	22.1%
산업재	0.1%	0.6%	1.1%	-0.8%	21.4%	6.5%	33.3%
경기소비재	0.1%	-0.9%	1.5%	-3.0%	21.9%	31.6%	49.6%
필수소비재	0.3%	1.3%	1.3%	2.7%	20.8%	14.1%	17.0%
의료	-0.6%	-0.2%	1.2%	-0.3%	6.2%	10.6%	32.2%
금융	0.0%	1.7%	2.1%	-0.2%	19.5%	6.4%	44.5%
IT	1.5%	0.4%	2.8%	-1.0%	32.1%	36.1%	77.2%
통신서비스	-0.7%	-1.5%	1.1%	1.0%	22.1%	11.3%	7.6%
유틸리티	0.4%	2.0%	0.3%	8.3%	22.5%	18.1%	34.4%

S&P 500 Sector	1D	1W	1M	3M	YTD	2Y	3Y
에너지	2.8%	2.0%	-1.4%	-1.7%	-3.3%	-20.5%	7.5%
소재	0.1%	-1.4%	-6.0%	-11.1%	-13.1%	-31.6%	-11.4%
산업재	0.7%	-0.2%	-0.7%	-1.1%	-7.6%	-20.3%	-19.9%
경기소비재	0.7%	2.2%	0.0%	2.5%	11.7%	-10.5%	-6.8%
필수소비재	0.4%	1.0%	1.8%	0.5%	-5.4%	-17.2%	-19.5%
의료	-0.3%	6.8%	12.9%	0.8%	-23.3%	-19.9%	29.7%
금융	0.6%	1.3%	-0.6%	-6.3%	-5.1%	-24.0%	-8.5%
IT	-0.2%	0.4%	1.3%	7.4%	27.8%	-4.9%	54.6%
통신서비스	0.3%	1.1%	-1.6%	10.3%	13.2%	17.1%	32.5%
유틸리티	-0.2%	-3.1%	-4.6%	-5.4%	-22.3%	-33.6%	-46.9%

Fixed Income	Close	1D	1M	YTD
국고채 3년	1.397	1.7	7.5	-42.6
국고채 10년	1.637	-0.5	19.0	-31.9
미국채 2년	1.578	-0.4	-4.8	-91.0
미국채 10년	1.766	0.2	12.0	-91.8
일본 국채 10년	-0.139	-0.4	9.5	-14.2
중국 국채 10년	3.617	0.0	0.0	-15.7
독일 국채 10년	-0.404	-1.0	19.6	-64.6

Commodity	Close	1D	1M	YTD
국제유가(WTI)	56.23	0.5%	-1.9%	23.8%
VIX Index	13.71	-2.1%	-19.6%	-46.1%
천연가스	2.32	1.5%	-7.5%	-21.2%
CRB상품지수	177.71	0.2%	0.3%	4.7%
금(Comex)	1,498.90	0.6%	-2.2%	17.0%
BDI(Baltic Dry)	1,779.00	0.0%	-15.9%	40.0%
구리	266.80	-0.1%	3.0%	1.4%

Currency	Close	1D	1M	YTD
달러인덱스(pt)	97.63	0.1%	-0.7%	1.6%
원/달러(원)	1,173.10	0.1%	-1.9%	5.3%
엔/달러(엔)	108.61	-0.1%	1.4%	-1.0%
달러/유로(달러)	1.11	-0.2%	0.8%	-3.1%
원/홍콩달러(원)	149.67	0.1%	-1.9%	5.2%
원/위안(원)	165.98	0.3%	-1.3%	2.6%
달러/파운드(달러)	1.29	-0.5%	2.9%	0.9%

※ 작성자(SK증권 리서치센터)는 본 조사분석자료에 게재된 내용들이 외부의 부당한 압력이나 간섭없이 신의성실하게 작성되었음을 확인합니다. 자료 제공일 시점에서의 의견 및 추정치로 최종 실적과 오차가 발생할 수 있으며, 투자를 유도할 목적이 아니라 투자판단에 참고가 되는 정보제공을 목적으로 하고 있습니다. 투자시 투자자 자신의 판단과 책임하에 최종결정을 하시기 바랍니다. 본 자료는 당사의 저작물로서 모든 저작권은 당사에 있으며, 어떠한 경우에도 당사의 동의 없이 복제, 대역, 전송, 재배포 될 수 없습니다.





2019-10-25, (금)

일일 상승률 상위 종목			일일 하락률 상위 종목		
종목명	시가총액	수익률	종목명	시가총액	수익률
삼성출판사	2,280	29.9%	대양금속	1,731	-15.9%
에이치엘비파워	1,646	23.7%	원풍물산	1,637	-11.0%
드림시큐리티	1,834	23.3%	넥스트사이언스	1,652	-9.9%
자화전자	1,951	17.2%	와이오엠	1,374	-9.4%
인트로메딕	1,148	13.9%	에스티큐브	2,918	-7.7%
이에스에이	1,286	13.6%	에이프로그제약	2,634	-7.2%
부산산업	1,774	12.4%	필룩스	5,385	-6.8%
에이치엘비생명과학	19,522	10.7%	파미셀	5,414	-6.4%
SM Life Design	1,078	10.4%	셀트리온헬스케어	79,731	-6.4%
한국테크놀로지	1,078	9.4%	인트론바이오	3,901	-6.1%
대호에이엘	1,454	9.4%	셀루메드	1,340	-5.9%
코나아이	2,521	9.1%	코오롱생명과학	2,785	-5.8%
에스티아이	3,134	8.5%	한진	3,712	-5.5%
SK가스	7,569	8.4%	에이비엘바이오	9,061	-5.4%
유진로봇	1,125	7.7%	남영비비안	1,600	-5.3%
오로라	1,362	7.7%	메디프론	1,390	-5.2%
디케이티	1,054	7.6%	웰바이오텍	1,044	-5.2%
푸른기술	1,068	7.3%	에이프로그 KIC	3,203	-5.2%
이랜텍	1,561	7.3%	알리코제약	1,205	-5.0%
신라젠	14,708	7.3%	이엠텍	1,362	-4.9%

**16만** 원가 좋아하는 사람들이 벌써 이렇게나

**시럽웰스 회원 16만 돌파!**

시럽웰스님 외 160,000명이 좋아합니다

스마트하게 돈 버는 지갑, 시럽웰스

주요 투자자별 순매수/순매도 상위 종목 (단위 : 억원)

<외국인 순매수 상위>		<외국인 순매도 상위>		<기관 순매수 상위>		<기관 순매도 상위>		<개인 순매수 상위>		<개인 순매도 상위>	
종목명	매수대금	종목명	매도대금	종목명	매수대금	종목명	매도대금	종목명	매수대금	종목명	매도대금
SK하이닉스	625.2	셀트리온헬스케어	-1,361.5	셀트리온헬스케어	506.1	한국전력	-156.4	셀트리온헬스케어	847.5	SK하이닉스	-821.7
삼성바이오로직스	323.1	삼성전자	-659.0	삼성전자	452.8	POSCO	-148.6	신라젠	223.6	S-Oil	-368.9
LG이노텍	44.8	신라젠	-138.9	SK하이닉스	195.9	셀트리온	-143.3	삼성전자	178.7	삼성전기	-249.1
삼성전기	186.3	헬릭스미스	-111.6	카카오	92.7	하나금융지주	-142.3	에이치엘비	171.6	삼성바이오로직스	-244.9
하나금융지주	179.5	SK	-82.7	S-Oil	92.7	에이치엘비	-116.4	한국전력	125.7	한진	-231.8
셀트리온	134.0	현대차	-80.2	SK	81.6	LG화학	-96.8	메지온	121.3	LG생활건강	-116.9
POSCO	113.9	NAVER	-76.0	삼성전기	66.2	NHN한국사이버결제	-87.0	LG화학	99.2	카카오	-101.6
SK이노베이션	108.9	현대모비스	-75.8	NAVER	64.7	신라젠	-81.0	헬릭스미스	95.9	SK이노베이션	-90.1
LG생활건강	94.1	에이치엘비	-62.0	삼성물산	46.4	삼성바이오로직스	-79.3	OCI	77.4	케이엠더블유	-86.7
케이엠더블유	83.0	메지온	-60.4	SK가스	31.1	메지온	-64.3	현대차	70.4	현대엘리베이	-84.8
신한지주	69.6	OCI	-56.8	JYP Ent.	29.7	KT&G	-48.6	메디투스	60.9	네패스	-70.4
네패스	65.2	네이처셀	-54.4	포스코케미칼	28.3	신한지주	-40.1	네이처셀	55.8	JYP Ent.	-57.2
현대엘리베이	61.0	만도	-40.7	현대모비스	27.2	메디투스	-40.0	넷마블	45.3	하나금융지주	-46.5
KT&G	51.8	에이비엘바이오	-38.1	SK네트웍스	26.1	한화케미칼	-39.3	에이비엘바이오	45.3	아난티	-43.5
LG전자	45.9	코미팜	-38.1	현대엘리베이	26.0	신세계	-34.7	신세계	44.9	엔씨소프트	-37.0
LG이노텍	44.8	넷마블	-37.7	캠트로닉스	23.2	LG이노텍	-34.7	에이치엘비생명과학	41.7	SK가스	-36.3
한국조선해양	37.9	인트론바이오	-33.6	LG생활건강	22.4	오리온	-31.7	코스맥스	39.6	동진세미캠	-33.6
위닉스	35.9	코스맥스	-32.1	기아차	21.7	한국조선해양	-28.7	코미팜	39.2	삼성에스디에스	-33.2
고려아연	35.7	텔콘RF제약	-29.7	휠라코리아	21.0	호텔신라	-26.9	POSCO	34.9	캠트로닉스	-33.1

후강통(Shanghai-Hongkong Link) 시가총액 상위기업 수익률 (단위 : CNY, %)					선강통(Shenzhen-Hongkong Link) 시가총액 상위기업 수익률 (단위 : CNY, %)				
코드	종목명	시가총액(M)	Close	수익률	코드	종목명	시가총액(M)	Close	수익률
600519 C1 Equity	KWEICHOW MOUTAI CO LTD-A	1,444,966.6	1,150.27	-0.75%	000001 C2 Equity	PING AN BANK CO LTD-A	327,377.8	16.87	2.55%
601318 C1 Equity	PING AN INSURANCE GROUP CC	1,607,843.2	89.80	0.34%	000858 C2 Equity	WULIANGYE YIBIN CO LTD-A	483,376.6	124.53	-2.19%
600036 C1 Equity	CHINA MERCHANTS BANK-A	911,534.0	36.50	1.39%	002241 C2 Equity	GOERTEK INC -A	56,854.2	17.52	2.46%
600547 C1 Equity	SHANDONG GOLD MINING CO L	89,590.5	31.20	-4.76%	300498 C2 Equity	WENS FOODSTUFFS GROUP C	210,891.4	39.70	2.58%
601166 C1 Equity	INDUSTRIAL BANK CO LTD -A	395,332.8	19.03	0.48%	002714 C2 Equity	MUYUAN FOODSTUFF CO LTD	195,997.7	90.66	1.42%
600703 C1 Equity	SANAN OPTOELECTRONICS CO L	53,835.2	13.20	1.69%	000333 C2 Equity	MIDEA GROUP CO LTD-A	372,966.0	53.75	0.04%
600276 C1 Equity	JIANGSU HENGRUI MEDICINE C-	365,811.0	82.71	-0.08%	002415 C2 Equity	HANGZHOU HIKVISION DIGIT/	297,451.7	31.83	0.47%
600183 C1 Equity	SHENGYI TECHNOLOGY CO LTD	56,017.1	24.61	-2.65%	002475 C2 Equity	LUXSHARE PRECISION INDUST	163,198.0	30.51	0.26%
600900 C1 Equity	CHINA YANGTZE POWER CO LTE	390,720.0	17.76	0.0%	002456 C2 Equity	OFILM GROUP CO LTD-A	30,275.6	11.16	1.36%
600887 C1 Equity	INNER MONGOLIA YILI INDUS-A	165,536.9	27.15	-1.88%	000977 C2 Equity	INSPUR ELECTRONIC INFORM/	31,071.0	24.10	-1.87%

※ 작성자(SK증권 리서치센터)는 본 조사분석자료에 게재된 내용들이 외부의 부당한 압력이나 간섭없이 신의성실하게 작성되었음을 확인합니다. 자료 제공일 시점에서의 의견 및 추정치로 최종 실적과 오차가 발생할 수 있으며, 투자를 유도할 목적이 아니라 투자판단에 참고가 되는 정보제공을 목적으로 하고 있습니다. 투자시 투자자 자신의 판단과 책임하에 최종결정을 하시기 바랍니다. 본 자료는 당사의 저작물로서 모든 저작권은 당사에게 있으며, 어떠한 경우에도 당사의 동의 없이 복제, 대여, 전송, 재배포 될 수 없습니다.





2019-10-25 (금)

섹터별 시가총액 상위 및 SK증권 커버리지 종목 수익률(국내)

(단위: 억원 / 원)

섹터	코드	종목명	시가총액	Close	1D	1W	YTD	코드	종목명	시가총액	Close	1D	1W	YTD
에너지 Energy	A034730	SK	175,549	249,500	4.6%	2.7%	-4.0%	A036490	SK머티리얼즈	19,250	182,500	0.2%	-2.0%	20.9%
	A096770	SK이노베이션	151,181	163,500	2.5%	0.6%	-8.9%	A052690	한전기술	7,873	20,600	-1.7%	-4.4%	-1.4%
	A010950	S-Oil	118,775	105,500	4.5%	5.7%	8.0%	A112610	씨에스원드	5,652	32,700	0.5%	-0.8%	18.5%
	A078930	GS	47,201	50,800	0.8%	0.4%	-1.6%	A017940	E1	3,385	49,350	1.0%	-0.7%	-11.6%
	A010060	OCI	15,359	64,400	-2.4%	-5.4%	-39.8%	A151860	KG ETS	1,102	3,060	-1.3%	-0.8%	-4.7%
	A018670	SK가스	7,569	82,800	8.4%	8.1%	17.1%	A018000	유니슨	768	820	0.0%	-3.3%	-47.9%
소재 Materials	A051910	LG화학	210,365	298,000	-0.5%	-2.0%	-14.1%	A003670	포스코케미칼	27,689	45,400	3.3%	5.6%	-28.7%
	A005490	POSCO	194,427	223,000	0.2%	-0.7%	-8.2%	A003410	쌍용양회	29,728	5,900	-1.2%	0.7%	-6.2%
	A011170	롯데케미칼	81,061	236,500	0.2%	-1.3%	-14.6%	A011780	금호석유	21,327	70,000	0.4%	-2.5%	-19.8%
	A010130	고려아연	82,934	439,500	1.5%	-0.8%	1.6%	A003240	태광산업	12,570	1,129,000	1.3%	-1.5%	-14.5%
	A004020	현대제철	47,507	35,600	0.1%	-1.9%	-21.3%	A120110	코오롱인더	12,397	45,950	0.0%	2.2%	-19.8%
	A009830	한화케미칼	27,371	16,950	-0.3%	-5.6%	-16.1%	A011790	SKC	15,765	42,000	1.0%	0.2%	17.3%
산업재 Industrials	A009540	한국조선해양	88,113	124,500	0.0%	1.2%	-3.1%	A028260	삼성물산	179,447	94,600	-0.4%	1.5%	-10.3%
	A000720	현대건설	48,440	43,500	0.7%	-1.4%	-20.3%	A086280	현대글로비스	55,500	148,000	0.7%	-1.0%	14.7%
	A010140	삼성중공업	49,266	7,820	-0.3%	-1.3%	5.5%	A000120	CJ대한통운	35,587	156,000	-1.9%	4.7%	-6.6%
	A012750	에스원	36,251	95,400	0.3%	-1.8%	-5.1%	A002380	KCC	23,963	227,000	0.2%	2.0%	-26.5%
	A003490	대한항공	23,664	24,950	1.2%	-1.8%	-24.5%	A028050	삼성엔지니어링	33,026	16,850	0.6%	-0.3%	-4.3%
	A000210	대림산업	32,816	94,300	0.9%	-3.1%	-8.0%	A241560	두산발켓	32,631	32,550	0.6%	-1.5%	3.3%
경기소비재 Consumer Discretionary	A005380	현대차	260,675	122,000	0.8%	-0.8%	3.0%	A021240	웅진코웨이	66,272	89,800	0.5%	3.3%	21.2%
	A012330	현대모비스	229,689	241,000	0.4%	0.2%	26.8%	A035250	강원랜드	66,429	31,050	0.5%	1.0%	-3.0%
	A000270	기아차	167,820	41,400	2.1%	1.9%	22.9%	A081660	힐라코리아	35,386	57,900	-0.5%	-0.5%	8.2%
	A023530	롯데쇼핑	35,361	125,000	-0.8%	-2.7%	-40.8%	A282330	BGF리테일	32,494	188,000	-1.3%	-3.3%	-7.8%
	A035760	CJ ENM	35,854	163,500	0.4%	-0.5%	-19.0%	A008770	호텔신라	31,006	79,000	-0.6%	1.2%	3.3%
	A139480	이마트	32,197	115,500	-0.4%	-2.9%	-36.7%	A069960	현대백화점	17,809	76,100	-1.2%	-0.3%	-15.8%
필수소비재 Consumer Staples	A051900	LG생활건강	203,349	1,302,000	2.0%	2.1%	18.3%	A007310	오뚜기	20,730	575,000	0.5%	-0.7%	-20.6%
	A033780	KT&G	142,784	104,000	0.0%	0.5%	2.5%	A026960	동서	17,597	17,650	0.3%	0.0%	-1.4%
	A090430	아모레퍼시픽	92,657	158,500	0.0%	3.6%	-24.3%	A004370	농심	15,207	250,000	1.4%	-1.2%	-1.8%
	A271560	오리온	40,920	103,500	-1.9%	2.0%	-13.8%	A005300	롯데칠성	11,151	139,500	-0.4%	-0.7%	-0.6%
	A161890	한국콜마	10,194	44,550	-0.1%	-0.8%	-36.8%	A000080	하이트진로	19,953	28,450	2.5%	8.8%	71.4%
	A192820	코스맥스	7,075	70,400	-2.2%	-2.4%	-45.9%	A018250	애경산업	7,395	28,000	-0.7%	-6.5%	-41.2%
의료 Health Care	A068270	셀트리온	252,823	197,000	0.3%	4.8%	-11.5%	A215600	신라젠	14,708	20,700	7.3%	57.4%	-71.8%
	A207940	삼성바이오로직스	250,104	378,000	1.5%	9.6%	-2.2%	A084990	헬릭스미스	22,058	103,000	-4.8%	25.0%	-48.4%
	A091990	셀트리온헬스케어	79,731	55,400	-6.4%	0.5%	-26.4%	A086760	셀트리온제약	13,925	40,850	-0.5%	1.7%	-35.7%
	A128940	한미약품	37,623	324,000	0.2%	6.4%	-30.2%	A009420	한올바이오파마	17,527	33,550	-2.9%	4.5%	-7.3%
	A000100	유한양행	28,557	223,500	-0.7%	-0.5%	9.3%	A006280	녹십자	13,556	116,000	-2.1%	1.8%	-14.7%
	A086900	메디톡스	18,725	322,000	-1.9%	-3.9%	-44.3%	A145020	휴젤	19,532	381,500	0.5%	3.1%	0.0%
IT Information Technology	A005930	삼성전자	3,026,680	50,700	-1.0%	0.4%	31.0%	A018260	삼성에스디에스	150,113	194,000	2.4%	0.0%	-4.9%
	A000660	SK하이닉스	582,402	80,000	3.0%	-1.2%	32.2%	A251270	넷마블	74,595	87,000	-1.8%	-4.8%	-22.0%
	A035420	NAVER	252,164	153,000	0.3%	0.0%	25.4%	A011070	LG이노텍	29,821	126,000	0.4%	3.7%	45.8%
	A006400	삼성SDI	155,408	226,000	0.7%	2.7%	3.2%	A263750	필라비스	27,127	208,300	1.4%	0.8%	0.2%
	A036570	엔씨소프트	116,137	529,000	1.2%	2.5%	13.4%	A181710	NHN	11,563	59,100	2.3%	-0.8%	3.1%
	A035720	카카오	116,999	139,500	-0.4%	6.9%	35.4%	A020150	일진머티리얼즈	16,761	36,350	1.4%	-0.6%	-11.3%
	A009150	삼성전기	84,404	113,000	1.4%	2.3%	9.2%	A307950	현대오토에버	11,004	52,400	-0.6%	1.4%	-40.9%
	A034220	LG디스플레이	49,379	13,800	-2.8%	-2.5%	-23.6%	A056190	에스에프에이	15,728	43,800	-0.7%	-0.6%	26.6%
	A078340	컴투스	12,815	99,600	-0.4%	9.9%	-22.8%	A012510	더존비즈온	20,326	68,500	0.7%	9.8%	32.0%
	A017670	SK텔레콤	192,579	238,500	1.1%	-0.2%	-11.5%	A006490	인스코비	2,882	3,070	-4.1%	-7.3%	-38.2%
통신서비스 Telecommunication Services	A030200	KT	69,847	26,750	-0.4%	-0.4%	-10.2%	A036630	세종텔레콤	2,317	386	-1.0%	-3.0%	-18.2%
	A032640	LG유플러스	60,471	13,850	0.4%	0.0%	-21.5%	A065530	전파기지구	2,014	3,810	-1.6%	-8.2%	51.2%
금융 Financials	A055550	신한지주	207,937	43,850	0.7%	2.7%	10.7%	A000810	삼성화재	107,304	226,500	0.7%	1.3%	-15.8%
	A105560	KB금융	183,969	44,000	0.2%	2.6%	-5.4%	A316140	우리금융지주	89,922	12,450	0.8%	2.9%	-18.6%
	A032830	삼성생명	142,400	71,200	0.1%	0.3%	-12.8%	A005830	DB손해보험	36,816	52,000	-1.1%	-3.2%	-26.1%
유틸리티 Utilities	A015760	한국전력	163,059	25,400	-0.4%	-3.4%	-23.3%	A071320	지역난방공사	5,674	49,000	-0.5%	-2.6%	-14.0%
	A036460	한국가스공사	37,294	40,400	1.0%	-1.2%	-16.2%	A004690	삼천리	3,398	83,800	-0.4%	-0.5%	-7.9%
	A051600	한전KPS	15,143	33,650	1.4%	1.1%	1.4%	A267290	경동도시가스	1,271	26,950	1.3%	-0.9%	-18.8%

※ 작성자(SK증권 리서치센터)는 본 조사분석자료에 게재된 내용들이 외부의 무단한 압력이나 간섭없이 신의성실하게 작성되었음을 확인합니다. 자료 제공일 시점에서의 의견 및 추정치를 최종 실적과 오차가 발생할 수 있으며, 투자를 유도할 목적이 아니라 투자판단에 참고가 되는 정보제공을 목적으로 하고 있습니다. 투자자 투자자 자신의 판단과 책임하에 최종결정을 하시기 바랍니다. 본 자료는 당사 의 저작물로서 모든 저작권은 당사에게 있으며, 어떠한 경우에도 당사의 동의 없이 복제, 대외, 전송, 재배포 될 수 없습니다.





2019년 10월 시장 캘린더

월	화	수	목	금	비고
	<b>1</b> <ul style="list-style-type: none"> <li>중국 증시 휴장 (국경절)</li> <li>홍콩 증시 휴장 (건국 기념일)</li> <li>한-중미 FTA 발효 예정</li> <li>한국 9월 소비자물가동향</li> <li>일본 소비세 인상</li> <li>일본 8월 실업률</li> <li>미국 9월 ISM 제조업지수</li> <li>미국 9월 제조업 PMI (확정)</li> <li>유로존 9월 제조업 PMI(확정)</li> </ul>	<b>2</b> <ul style="list-style-type: none"> <li>중국 증시 휴장 (국경절)</li> <li>일본 9월 소비자신뢰지수</li> <li>미국 9월 ADP취업자 변동</li> <li>영국 BOE 금융정책위원회 회의</li> <li>일본 9월 본원통화</li> </ul>	<b>3</b> <ul style="list-style-type: none"> <li>한국 증시 휴장 (개천절)</li> <li>중국 증시 휴장 (국경절)</li> <li>미국 8월 공장주문</li> <li>미국 9월 서비스업, 합성 PMI</li> <li>미국 9월 ISM 비제조업지수</li> <li>유로존 9월 서비스업, 합성PMI</li> <li>유로존 8월 PPI</li> <li>유로존 9월 소매판매</li> <li>독일 9월 합성, 서비스업 PMI</li> </ul>	<b>4</b> <ul style="list-style-type: none"> <li>중국 증시 휴장 (국경절)</li> <li>미국 8월 무역수지</li> <li>미국 9월 고용동향보고서</li> <li>한국 9월 외환보유액</li> <li>유로존 2분기 경상수지</li> </ul>	
<b>7</b> <ul style="list-style-type: none"> <li>중국 증시 휴장 (국경절)</li> <li>홍콩 증시 휴장 (중양절)</li> <li>일본 9월 외환보유액</li> <li>중국 9월 차이신 종합 PMI</li> <li>미국 8월 소비자신용지수</li> <li>중국 9월 차이신 서비스업 PMI</li> <li>독일 8월 공장수주</li> <li>영국 9월 할리팩스 주택가격지수</li> </ul>	<b>8</b> <ul style="list-style-type: none"> <li>한국 8월 국제수지</li> <li>일본 8월 경기동향지수</li> <li>미국 9월 PPI</li> <li>일본 8월 가계지출</li> <li>중국 9월 외환보유액</li> <li>미국 9월 NFIB 소기업 낙관지수</li> <li>독일 8월 산업생산</li> </ul>	<b>9</b> <ul style="list-style-type: none"> <li>한국 증시 휴장 (한글날)</li> <li>미국 FOMC 의사록 공개</li> <li>미국 8월 도매재고지수</li> <li>미국 구인 및 이직 보고서</li> <li>유로존 ECB 정책위원회 비통화정책회의</li> <li>영국 BOE 금융정책위원회 성명</li> </ul>	<b>10</b> <ul style="list-style-type: none"> <li>대만 증시 휴장 (건국 기념일)</li> <li>OPEC 월간 보고서</li> <li>미/중 고위급 무역협상 재개</li> <li>일본 9월 PPI</li> <li>일본 9월 공작기계지수</li> <li>미국 9월 소비자물가지수</li> <li>독일 8월 무역수지</li> <li>영국 8월 무역수지</li> <li>영국 8월 산업생산</li> </ul>	<b>11</b> <ul style="list-style-type: none"> <li>대만 증시 휴장 (Adjusted Holiday)</li> <li>한국 2분기 자금순환</li> <li>미국 9월 수출입물가지수</li> <li>독일 9월 CPI</li> </ul>	
<b>14</b> <ul style="list-style-type: none"> <li>일본 증시 (체육의 날)</li> <li>중국 9월 무역수지</li> <li>유로존 8월 산업생산</li> </ul>	<b>15</b> <ul style="list-style-type: none"> <li>한국 8월 통화 및 유동성동향</li> <li>일본 8월 산업생산 (수정치)</li> <li>일본 8월 3차산업지수</li> <li>중국 9월 생산자물가지수</li> <li>독일 10월 ZEW 경기기대지수</li> <li>영국 BOE 금융정책위원회 회의록</li> <li>미국 10월 뉴욕주 제조업지수</li> <li>영국 8월 실업률</li> </ul>	<b>16</b> <ul style="list-style-type: none"> <li>한국 10월 금융통화위원회</li> <li>한국 9월 수출입물가지수</li> <li>한국 9월 고용동향</li> <li>미국 연준 베이지북 공개</li> <li>미국 8월 기업재고</li> <li>미국 9월 소매판매</li> <li>미국 10월 NAHB 모기지 신청건수</li> <li>유로존 8월 무역수지</li> </ul>	<b>17</b> <ul style="list-style-type: none"> <li>미국 9월 산업생산</li> <li>미국 9월 주택착공, 건축허가</li> <li>미국 10월 필라델피아 연준 제조업지수</li> </ul>	<b>18</b> <ul style="list-style-type: none"> <li>중국 3분기 GDP</li> <li>중국 9월 소매판매</li> <li>중국 9월 산업생산</li> <li>중국 8월 고정자산투자</li> <li>미국 9월 경기선행지수</li> <li>영국 9월 소매판매</li> </ul>	
<b>21</b> <ul style="list-style-type: none"> <li>일본 8월 전산업지수</li> <li>중국 9월 주택가격지수</li> <li>독일 9월 PPI</li> <li>일본 9월 무역수지 (예비치)</li> </ul>	<b>22</b> <ul style="list-style-type: none"> <li>일본 증시 휴장 (일왕즉위식)</li> <li>한국 9월 관광통계</li> <li>미국 9월 PPI</li> <li>미국 9월 기준주택판매</li> <li>미국 10월 리치몬드 연방 제조업지수</li> </ul>	<b>23</b> <ul style="list-style-type: none"> <li>미국 8월 주택가격지수</li> <li>유로존 10월 소비자신뢰지수 (잠정치)</li> </ul>	<b>24</b> <ul style="list-style-type: none"> <li>한국 3분기 실질 국내총생산</li> <li>미국 9월 신규주택매매</li> <li>미국 9월 내구재주문</li> <li>미국 10월 제조업, 서비스업, 합성 PMI (예비치)</li> <li>미국 10월 캔자스 연준 제조업지수</li> <li>유로존 ECB 기준금리 결정</li> <li>유로존 10월 제조업 PMI(예비치)</li> </ul>	<b>25</b> <ul style="list-style-type: none"> <li>한국 9월 무역수지 및 교역조건</li> <li>한국 10월 소비자동향조사</li> <li>독일 10월 IFO 기업환경지수</li> <li>독일 11월 GfK 소비자신뢰지수</li> </ul>	
<b>28</b> <ul style="list-style-type: none"> <li>미국 9월 상품수지</li> <li>미국 9월 시카고 연방 국가활동지수</li> <li>미국 10월 달라스 연준 제조업 활동</li> </ul>	<b>29</b> <ul style="list-style-type: none"> <li>한국 10월 BSI</li> <li>일본 9월 CPI</li> <li>일본 9월 소매판매</li> <li>미국 9월 잠정주택판매지수</li> </ul>	<b>30</b> <ul style="list-style-type: none"> <li>미국 FOMC 회의 발표</li> <li>한국 8월 인구동향</li> <li>미국 3분기 GDP 예비치</li> <li>미국 10월 ADP 취업자 변동</li> <li>유로존 10월 소비자신뢰지수 (확정치)</li> <li>독일 10월 실업률</li> <li>독일 10월 CPI</li> </ul>	<b>31</b> <ul style="list-style-type: none"> <li>한국 9월 산업활동동향</li> <li>일본 BOJ 기준금리 결정</li> <li>일본 9월 건설수주</li> <li>중국 10월 제조업 PMI</li> <li>일본 9월 신규주택착공건수</li> <li>일본 9월 산업생산 (예비치)</li> <li>미국 9월 개인소득, 개인소비지출</li> <li>일본 10월 소비자신뢰지수</li> <li>유로존 3분기 GDP (예비치)</li> </ul>		

※ 작성자(SK증권 리서치센터)는 본 조사분석자료에 게재된 내용들이 외부의 부당한 압력이나 간섭없이 신의성실하게 작성되었음을 확인합니다. 자료 제공일 시점에서의 의견 및 추정치로 최종 실적과 오차가 발생할 수 있으며, 투자를 유도할 목적이 아니라 투자판단에 참고가 되는 정보제공을 목적으로 하고 있습니다. 투자시 투자자 자신의 판단과 책임하에 최종결정을 하시기 바랍니다. 본 자료는 당사의 저작물로서 모든 저작권은 당사에 있으며, 어떠한 경우에도 당사의 동의 없이 복제, 대여, 전송, 재배포 될 수 없습니다.

섹터별 시가총액 상위 종목 수익률(해외)

Dow Jones Industrial Average Memebers							Materials						
Company	국가	Close	1D	1W	1M	YTD	Company	국가	Close	1D	1W	1M	YTD
Apple	USA	243.6	0.2%	3.5%	11.9%	54.4%	BHP Billiton	AUS	35.8	1.0%	2.6%	-4.0%	9.0%
American Express	USA	116.4	-0.1%	-2.3%	-1.5%	22.1%	BASF	DEU	69.8	3.4%	5.9%	13.4%	15.6%
Boeing	USA	344.6	1.2%	-6.6%	-9.7%	6.8%	Rio Tinto	AUS	90.4	0.7%	3.6%	-2.8%	20.7%
Caterpillar	USA	133.9	-1.1%	1.3%	6.2%	5.3%	SABIC	SAU	90.0	0.0%	2.2%	-3.7%	-22.5%
Cisco Systems	USA	46.4	-1.4%	-1.3%	-5.5%	7.1%	Glencore	GBR	232.4	-0.7%	1.7%	-4.9%	-15.5%
Chevron	USA	117.6	-0.3%	1.9%	-5.0%	8.1%	Vale S.A.	BRA	46.8	-0.8%	0.1%	-0.4%	-8.3%
Walt Disney	USA	130.3	-0.7%	-1.6%	-1.3%	18.8%	Air Liquide S.A.	FRA	116.5	-0.4%	-0.5%	-1.5%	18.2%
Dow Inc	USA	49.5	4.7%	3.5%	6.2%	-	Nutrien	CAN	63.1	-0.4%	-2.3%	-4.2%	-8.6%
Walgreens Boots Alliance	USA	54.5	-0.2%	-2.7%	1.5%	-20.3%	Shin-Etsu Chemical	JAP	12,090.0	0.5%	0.6%	1.1%	41.6%
Goldman Sachs Group	USA	211.1	-0.1%	2.2%	1.6%	26.3%	LyondellBasell	USA	88.4	0.2%	2.3%	2.4%	6.3%
Home Depot	USA	233.9	-0.3%	-1.2%	3.8%	36.1%	Air Products & Chemicals	USA	211.5	0.7%	-1.4%	-4.1%	32.1%
IBM	USA	134.1	-0.2%	-0.1%	-5.4%	17.9%	Southern Copper	USA	35.4	-1.8%	5.6%	5.5%	16.7%
Intel	USA	52.2	1.0%	0.7%	4.8%	11.3%	Linde PLC	USA	193.0	-0.4%	-1.9%	0.8%	23.7%
Johnson & Johnson	USA	127.5	-1.8%	-6.4%	-3.1%	-1.2%	Alcoa	USA	20.7	-2.5%	2.2%	0.6%	-22.0%
JPMorgan Chase & Co	USA	125.0	-0.1%	3.9%	6.6%	28.1%	<b>Industrials</b>						
Coca-Cola	USA	54.6	-0.1%	1.5%	0.6%	15.3%	<b>Company</b>						
McDonald's	USA	196.0	-1.6%	-5.2%	-7.5%	10.4%	Honeywell Int'l	USA	171.5	0.9%	2.4%	3.4%	29.8%
3M	USA	161.9	-4.1%	-1.0%	-1.7%	-15.0%	Siemens	DEU	103.5	-0.2%	4.6%	8.9%	6.3%
Merck & Co	USA	82.6	-0.3%	-1.5%	-1.2%	8.1%	Union Pacific	USA	170.4	0.2%	4.1%	3.2%	23.3%
Microsoft	USA	139.9	2.0%	0.2%	1.9%	37.8%	Lockheed Martin	USA	374.7	0.4%	-0.6%	-3.7%	43.1%
NIKE	USA	91.5	-0.9%	-4.2%	5.0%	23.4%	UPS	USA	114.0	-1.0%	-3.7%	-3.4%	16.9%
Pfizer	USA	36.4	-1.0%	-0.2%	1.1%	-16.6%	Airbus	FRA	122.3	1.7%	2.0%	2.9%	45.6%
Procter & Gamble	USA	124.8	1.5%	7.0%	1.0%	35.8%	Fedex	USA	154.1	-1.2%	2.2%	7.5%	-4.5%
Travelers	USA	131.4	-0.6%	-6.4%	-10.4%	9.8%	General Dynamics	USA	174.7	0.6%	-1.2%	-5.4%	11.1%
UnitedHealth Group	USA	244.5	-1.3%	0.3%	8.7%	-1.9%	Raytheon	USA	211.2	3.8%	5.9%	8.0%	37.7%
United Technologies	USA	143.4	2.5%	3.8%	5.9%	34.7%	Northrop Grumman	USA	356.9	1.1%	0.2%	-3.4%	45.7%
Visa	USA	176.2	2.8%	-1.0%	1.0%	33.5%	Vinci	FRA	98.3	1.7%	1.1%	-0.4%	36.5%
Verizon	USA	60.6	-0.5%	0.3%	0.1%	7.8%	Illinois Tool Works	USA	160.1	-0.9%	2.0%	5.2%	26.4%
Walmart	USA	119.1	-0.2%	-0.6%	0.6%	27.9%	Deutsche Post	DEU	32.0	0.6%	4.9%	7.7%	33.9%
Exxon Mobil	USA	69.1	-0.9%	1.4%	-2.9%	1.3%	Canadian National Railway	CAN	116.0	-1.0%	0.7%	-2.2%	14.7%
<b>Energy</b>							<b>Consumer Discretionary</b>						
Company	국가	Close	1D	1W	1M	YTD	Company	국가	Close	1D	1W	1M	YTD
Royal Dutch Shell	GBR	2,321.5	0.8%	2.8%	-0.4%	0.6%	Amazon	USA	1,780.8	1.1%	-0.4%	2.2%	18.6%
Petro China	HKG	4.1	1.0%	-0.7%	-1.7%	-16.0%	Toyota Motor	JAP	7,486.0	0.9%	1.4%	0.3%	16.9%
Total	FRA	47.5	0.4%	2.8%	-0.5%	2.9%	Comcast	USA	44.8	-1.9%	-2.4%	-1.9%	31.7%
BP	GBR	510.0	0.7%	4.5%	-0.2%	2.8%	LVMH	FRA	377.1	0.5%	0.6%	1.9%	46.0%
China Petroleum	HKG	4.6	0.7%	-0.6%	-1.7%	-17.4%	Netflix	USA	271.5	0.1%	-7.4%	6.6%	1.4%
Schlumberger	USA	35.1	-0.6%	10.1%	-1.3%	-2.7%	Naspers	ZAF	215,250.0	0.5%	-7.2%	-9.7%	12.4%
Petrobras	BRA	28.3	-2.2%	2.4%	3.9%	24.9%	Booking Holdings	USA	2,043.8	0.6%	0.8%	2.7%	18.7%
Reliance Industries	IND	1,436.5	3.2%	2.9%	12.3%	28.1%	Inditex	ESP	28.2	0.4%	-1.4%	1.1%	26.0%
Equinor	NOR	175.0	2.5%	4.4%	-1.4%	-4.8%	Volkswagen	DEU	171.8	1.1%	2.3%	11.4%	23.5%
Shenhua Energy	HKG	15.5	1.8%	-1.9%	-4.3%	-9.7%	Daimler	DEU	52.0	3.4%	8.1%	15.1%	13.3%
CNOcophillips	USA	56.2	-0.2%	3.0%	-5.3%	-9.9%	Charter Comm.	USA	435.1	-0.1%	-1.6%	4.2%	52.7%
CNOOC	HKG	12.1	1.3%	1.0%	-3.5%	-0.3%	Starbucks	USA	83.2	0.5%	-3.6%	-7.5%	29.2%
ENI S.P.A.	ITA	14.1	0.5%	2.9%	1.0%	2.8%	Adidas	DEU	272.9	-0.7%	-3.1%	0.0%	49.6%
EOG Resources Inc	USA	72.0	0.0%	7.8%	-8.4%	-17.5%	Lowe's	USA	110.9	-0.6%	-1.5%	0.8%	20.0%
Rosneft Oil Co.	RUS	420.5	0.1%	0.7%	-1.2%	-2.8%	Tesla	USA	299.7	17.7%	14.4%	34.3%	-10.0%
Gazprom	RUS	243.9	3.3%	7.0%	7.1%	58.9%	TJX	USA	59.1	-1.0%	-2.3%	6.9%	32.1%
Lukoil	RUS	6,150.0	2.9%	7.6%	15.2%	23.1%	Marriott International	USA	124.3	0.7%	3.1%	1.7%	14.5%
Suncor Energy	CHN	39.7	-0.4%	-0.3%	-6.1%	4.0%	Gree Electric Appliances	CHN	58.2	-0.9%	-0.1%	0.0%	63.0%
Enterprise Products Partners	USA	27.5	0.0%	0.3%	-5.0%	11.6%	Carnival	USA	43.9	-0.2%	3.4%	-7.8%	-11.0%
Enbridge	CHN	47.8	0.0%	1.8%	2.1%	12.8%	Sands China	HKG	38.4	2.5%	3.8%	6.2%	12.0%
Occidental Petroleum	USA	42.3	-1.5%	4.9%	-7.0%	-31.1%	Nissan Motor	JAP	678.5	1.1%	-1.0%	-3.4%	-22.9%

※ 작성자(SK증권 리서치센터)는 본 조사분석자료에 게재된 내용들이 외부의 부당한 압력이나 간섭없이 신의성실하게 작성되었음을 확인합니다. 자료 제공일 시점에서의 의견 및 추정치로 최종 실적과 오차가 발생할 수 있으며, 투자를 유도할 목적이 아니라 투자판단에 참고가 되는 정보제공을 목적으로 하고 있습니다. 투자시 투자자 자신의 판단과 책임하에 최종결정을 하시기 바랍니다. 본 자료는 당사의 저작물로서 모든 저작권은 당사에게 있으며, 어떠한 경우에도 당사의 동의 없이 복제, 대여, 전송, 재배포 될 수 없습니다.



2019-10-25, (금)

### Consumer Staples

(단위 : 각국 거래소 통화 기준)

Company	국가	Close	1D	1W	1M	YTD
Nestle	CHE	104.0	1.5%	0.1%	-3.9%	30.4%
AB Inbev	BEL	82.9	0.8%	-0.9%	-2.9%	43.6%
Unilever	NLD	53.0	-0.3%	-2.7%	-3.1%	11.8%
Pepsico	USA	137.9	0.3%	0.7%	1.9%	24.8%
Philip Morris	USA	81.5	-0.4%	2.0%	13.8%	22.0%
Kweichow Moutai	CHN	1,150.3	-0.7%	-2.8%	-2.8%	95.0%
BAT	GBR	2,760.5	1.6%	2.9%	-2.5%	10.4%
L'oreal	FRA	241.9	1.2%	-1.0%	-2.8%	20.2%
Altria Group	USA	47.0	0.4%	6.1%	15.3%	-4.9%
AmBev	BRA	19.2	2.7%	2.2%	-0.8%	24.8%
Diageo	GBR	3,142.0	0.6%	-0.1%	-3.6%	12.4%
Costco Wholesale	USA	297.1	-0.1%	-1.8%	3.2%	45.8%
Kraft Heinz	USA	28.5	-0.6%	2.4%	1.9%	-33.9%
CVS Health	USA	64.8	-1.2%	-2.5%	3.0%	-1.0%
Mondelez International	USA	53.0	0.7%	-2.9%	-3.7%	32.5%

### Telecommunication Services

(단위 : 각국 거래소 통화 기준)

Company	국가	Close	1D	1W	1M	YTD
AT&T	USA	36.8	-2.4%	-2.6%	-1.5%	29.0%
China Mobile	HKG	65.3	0.5%	-1.1%	0.2%	-13.3%
NTT Docomo	JAP	2,875.0	-0.1%	1.0%	1.7%	16.3%
Nippon Telegraph	JAP	5,355.0	0.8%	0.7%	0.3%	19.5%
Softbank	JAP	4,067.0	-2.9%	-5.3%	-10.4%	11.3%
Deutsche Telekom	DEU	16.0	-1.5%	1.0%	4.4%	7.9%
Vodafone	GBR	161.2	-0.9%	0.5%	0.7%	5.4%
KDDI	JAP	2,986.0	1.0%	0.4%	1.3%	13.8%
America Movil SAB	MEX	15.7	0.6%	2.3%	9.4%	12.5%
T-Mobile	USA	81.5	0.1%	0.5%	2.7%	28.1%
Telefonica	ESP	7.2	-0.7%	1.7%	4.4%	-2.3%
Orange	FRA	14.7	-1.2%	-0.9%	3.4%	4.1%
Singapore Telecom	SGP	3.2	0.3%	2.5%	1.9%	10.6%
Emirates Telecom	ARE	16.6	-0.6%	0.6%	1.2%	-2.2%
Saudi Telecom	SAU	99.7	-0.5%	-0.2%	-6.3%	10.9%
Bell Canada Enterprises	CAN	61.0	-0.1%	-5.0%	-5.2%	13.1%

### Health Care

(단위 : 각국 거래소 통화 기준)

Company	국가	Close	1D	1W	1M	YTD
Novartis	CHE	86.4	1.1%	0.3%	0.8%	16.3%
Roche Holding	CHE	290.8	0.6%	0.8%	2.6%	19.5%
AbbVie	USA	76.8	-1.2%	2.2%	5.3%	-16.7%
Amgen	USA	203.1	-0.1%	-0.2%	3.3%	4.3%
Novo Nordisk	DNK	364.6	1.4%	2.5%	1.2%	22.4%
Abbott Laboratories	USA	81.4	0.1%	-1.2%	-1.3%	12.5%
Medtronic	USA	105.3	0.1%	-3.0%	-4.1%	15.8%
Bristol Myers Squibb	USA	54.4	-0.7%	3.7%	8.7%	4.6%
Sanofi	FRA	83.5	1.9%	-0.2%	-1.8%	10.4%
Gilead Sciences	USA	66.0	-0.9%	1.2%	2.2%	5.5%
Bayer	DEU	67.2	1.2%	2.2%	2.6%	11.0%
GlaxoSmithKline	GBR	1,719.4	2.2%	4.1%	1.1%	15.3%
Astrazeneca	GBR	7,303.0	5.5%	7.1%	0.8%	24.3%
Thermo Fisher	USA	293.4	-1.2%	4.2%	2.9%	31.1%
Eli Lilly & Co.	USA	107.8	0.4%	-0.6%	-4.8%	-6.8%
Celgene	USA	104.5	-0.4%	2.7%	6.0%	63.1%

### Utilities

(단위 : 각국 거래소 통화 기준)

Company	국가	Close	1D	1W	1M	YTD
Nextera Energy	USA	237.6	0.7%	2.8%	4.0%	36.7%
Enel S.P.A	ITA	6.9	1.6%	1.2%	1.3%	35.9%
Yangtze Power	CHN	17.8	0.0%	-0.6%	-6.4%	11.8%
Duke Energy	USA	96.1	-0.1%	0.9%	-0.2%	11.3%
Iberdrola	ESP	9.2	0.8%	1.2%	-2.5%	31.1%
Southern Co/the	USA	62.0	0.0%	1.5%	0.0%	41.1%
Dominion Energy	USA	82.7	0.0%	0.4%	2.3%	15.8%
EDF	FRA	9.3	1.6%	0.9%	-13.0%	-32.5%
Engie	FRA	15.1	1.0%	1.6%	3.7%	24.2%
Exelon	USA	46.2	1.2%	4.8%	-5.4%	2.4%
National Grid	GBR	925.8	0.4%	3.0%	6.7%	21.1%
AEP	USA	95.7	1.4%	2.9%	1.2%	28.1%
HK & China Gas	HKG	15.4	1.3%	0.3%	-0.5%	4.7%
Sempra Energy	USA	148.1	0.0%	2.1%	2.6%	36.9%

### Information Technology

(단위 : 각국 거래소 통화 기준)

Company	국가	Close	1D	1W	1M	YTD
Alphabet	USA	1,259.1	0.1%	0.5%	3.3%	20.5%
Tencent	HKG	319.0	-0.3%	-3.6%	-4.9%	1.6%
Alibaba	USA	172.6	1.5%	-2.4%	0.6%	25.9%
Facebook	USA	186.4	0.1%	-2.1%	2.8%	42.2%
Taiwan Semicon	TWN	293.0	0.0%	-0.2%	10.6%	29.9%
Oracle	USA	54.3	0.2%	-1.5%	1.7%	20.2%
Nvidia	USA	196.9	0.9%	1.3%	14.1%	47.5%
SAP	DEU	118.8	0.6%	2.6%	10.3%	36.6%
Adobe Systems	USA	269.7	3.2%	0.2%	-1.0%	19.2%
Texas Instruments	USA	118.4	-0.5%	-9.0%	-5.9%	25.3%
Broadcom	USA	282.3	0.7%	-2.5%	0.0%	11.0%
Paypal	USA	104.9	8.6%	1.2%	1.2%	24.8%
ASML	NLD	237.3	3.2%	3.6%	5.4%	73.0%
Baidu	USA	103.7	-0.4%	-3.7%	6.2%	-34.6%
Qualcomm	USA	79.0	2.3%	0.0%	5.0%	38.8%
Micron Technology	USA	47.1	5.5%	3.5%	-2.9%	48.4%
Tokyo Electron	JAP	21,335.0	2.2%	-2.9%	1.5%	70.5%
Nintendo	JAP	37,870.0	-0.6%	-3.0%	-10.6%	29.3%
Applied Materials	USA	55.1	9.0%	5.6%	7.6%	68.2%

### Financials

(단위 : 각국 거래소 통화 기준)

Company	국가	Close	1D	1W	1M	YTD
Berkshire Hathaway	USA	315,475.0	-0.3%	0.7%	1.6%	3.1%
Ind&Comm BOC	CHN	5.9	0.9%	3.7%	7.6%	11.9%
Bank of America	USA	31.4	-0.2%	3.6%	8.4%	27.3%
Construction BOC	HKG	6.4	1.0%	0.6%	6.9%	-1.7%
Wells Fargo	USA	51.1	0.3%	3.0%	5.0%	10.9%
PingAn Insurance	HKG	94.6	0.7%	-0.4%	4.1%	36.7%
Agricultural Bank	HKG	3.3	1.9%	1.9%	5.9%	-5.2%
HSBC Holdings	GBR	617.4	1.1%	1.8%	1.0%	-4.6%
Citi Group	USA	72.3	-0.2%	3.9%	6.5%	38.9%
Bank of China	HKG	3.2	1.3%	0.9%	4.2%	-4.7%

### Real Estate

(단위 : 각국 거래소 통화 기준)

Company	국가	Close	1D	1W	1M	YTD
Ameican Tower	USA	223.5	-1.1%	-1.1%	-0.8%	41.3%
China Vanke	HKG	28.6	0.7%	-1.7%	0.6%	7.3%
Simon Property	USA	154.4	-0.2%	3.8%	0.3%	-8.1%
SHKP Ltd	HKG	115.0	0.1%	-0.9%	0.9%	3.0%
Country Garden	HKG	10.8	0.7%	-0.9%	8.4%	12.9%
Crown Castle Int'l	USA	141.7	0.6%	1.5%	-0.4%	30.5%
China Evergrande	HKG	18.2	0.7%	-1.7%	9.9%	-22.6%
Overseas land&Invest	HKG	25.2	-2.3%	-4.0%	1.0%	-6.5%

※ 작성자(SK증권 리서치센터)는 본 조사분석자료에 게재된 내용들이 외부의 부당한 압력이나 간섭없이 신의성실하게 작성되었음을 확인합니다. 자료 제공일 시점에서의 의견 및 추정치로 최종 실적과 오차가 발생할 수 있으며, 투자를 유도할 목적이 아니라 투자판단에 참고가 되는 정보제공을 목적으로 하고 있습니다. 투자시 투자자 자신의 판단과 책임하에 최종결정을 하시기 바랍니다. 본 자료는 당사의 저작물로서 모든 저작권은 당사에 있으며, 어떠한 경우에도 당사의 동의 없이 복제, 대여, 전송, 재배포 될 수 없습니다.

