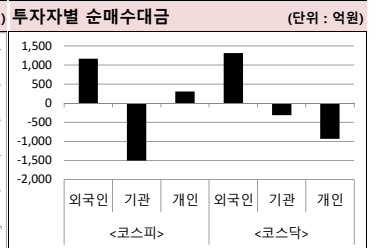
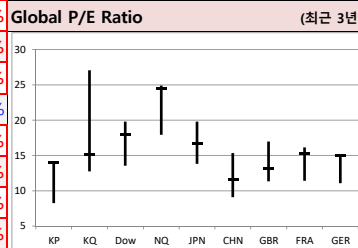
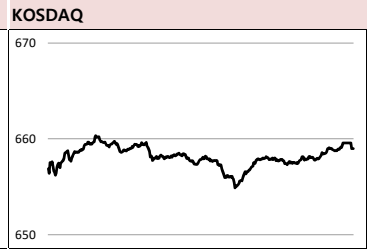




Global Indices		(단위: pt, 10억 원지통화)							
	Close	시가총액	1D	1W	1M	3M	YTD	3Y	
KOSPI	2,080.6	1,342,134.0	-0.4%	-0.1%	-0.5%	-1.0%	1.9%	2.3%	
KOSDAQ	659.0	228,833.0	0.5%	1.1%	2.2%	-1.4%	-2.5%	1.1%	
Dow Jones	26,834.0	7,551.0	0.2%	-0.6%	-0.4%	-1.9%	15.0%	47.9%	
Nasdaq	8,119.8	12,631.6	0.2%	-0.1%	0.1%	-1.6%	22.4%	54.4%	
S&P 500	3,004.5	25,911.6	0.3%	0.5%	0.4%	0.0%	19.9%	40.3%	
UK	7,260.7	1,938.1	0.7%	1.3%	-0.9%	-3.9%	7.9%	3.4%	
Germany	12,798.2	1,192.2	0.3%	1.0%	3.7%	2.5%	21.2%	19.5%	
France	5,653.4	1,734.3	-0.1%	-0.8%	0.4%	0.6%	19.5%	24.6%	
Japan	22,625.4	370,849.0	0.3%	0.7%	2.5%	4.6%	13.0%	31.7%	
China	2,941.6	32,739.3	-0.4%	-1.2%	-1.2%	1.4%	18.0%	-4.8%	
Brazil	107,543.6	3,260.0	0.2%	2.0%	2.8%	3.7%	22.4%	67.8%	
Vietnam	987.8	3,342,903.9	0.1%	-0.7%	0.2%	-0.2%	10.7%	44.2%	
India	39,058.8	70,047.7	0.2%	1.2%	-0.1%	2.8%	7.7%	39.1%	
Russia	2,821.6	39,935.3	0.7%	2.8%	1.3%	4.5%	19.1%	44.1%	



### Global Market

- 미국 증시** - 보잉-캐터필러 실적 부진 불구, 개선 기대감 & FOMC 앞두고 금리인하 기대감에 상승
  - 보잉, 737맥스 기종의 연내 운항 재개 가능성에. 캐터필러, 미중 무역갈등 완화 기대에 상승
  - 미국 연방기금 금리선물시장, 이번 FOMC에서 기준금리 25bp 인하 가능성 94.6% 반영
- 유럽 증시** - 브렉시트 기한 추가 연기 전망 속에 혼조세
  - EU 27개 회원국 대사를, 노딜 브렉시트 피하기 위해 연기 필요하다는데 동의
  - 다만, 연장 기간에 대해서는 아직 합의되지 않았으나 이번 주 중 최종 결정 내리는 방안 선호
- 일본 증시** - 미중 무역회담 진전 관측과 기업실적 기대감에 상승
  - 오전에는 브렉시트 혼란과 미국 텍사스 인스트루먼트 실적 악재에 매도세가 우세
  - 오후 들어 미중 무역 합의 기대와 이번 주 기업 실적 발표 기대감에 경기민감주 상승
- 국내 증시** - 코스피, 브렉시트 불확실성이 부각되며 하락
  - 존슨 총리, EU가 브렉시트 일정 추가 연장 결정을 내리기 전까지 관련 법안 처리 중단한다고 발표
  - 삼성바이오로직스, 자회사인 삼성바이오에피스의 바이오시밀러 판매 호조 소식에 +8.28% 급등

### China Region Market

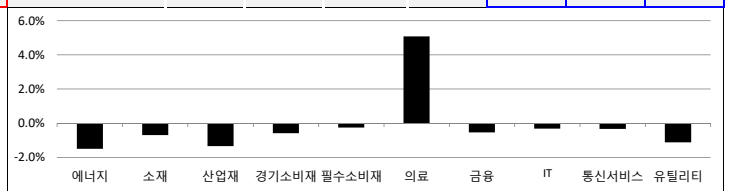
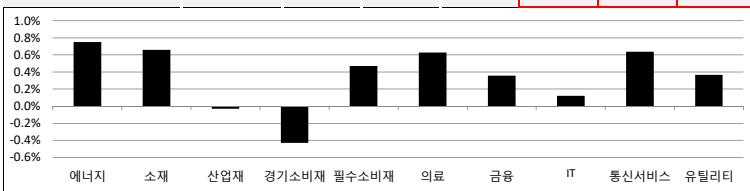
- 중화권 증시** - 경기부양 기대감 후퇴하며 하락
  - 3분기 GDP 부진한데도 중국 정부가 대규모 경기부양책을 내놓지 않을 것이란 우려 확산
  - 홍콩 증시, 중국이 내년 3월 홍콩 행정장관 교체 검토하고 있다는 보도에 하락
- 중화권 이슈** - 화웨이, 첫 폴더블폰 '메이트X' 내달 15일 출시 확정
  - 안으로 접히는 삼성의 '갤럭시폴드'와 달리 바깥으로 접는 '아웃 폴딩' 방식
  - 280만원으로 삼성 '갤럭시폴드'보다 40만원 비싸

### Today's Event

- 미국 9월 신규주택매매
- 미국 9월 내구재주문
- 미국 10월 PMI (예비치)
- 미국 10월 캔자스 연준 제조업지수
- 미국 10월 캔자스 연준 제조업지수
- 유로존 ECB 기준금리 결정
- 유로존 10월 제조업 PMI(예비치)

S&P 500 Sector		1D	1W	1M	3M	YTD	2Y	3Y
에너지		0.8%	3.4%	-3.4%	-6.4%	3.1%	-12.4%	-15.4%
소재		0.7%	0.0%	-1.4%	-3.4%	13.8%	-1.9%	22.0%
산업재		0.0%	1.0%	0.3%	-0.5%	21.3%	6.9%	33.5%
경기소비재		-0.4%	-0.7%	0.2%	-2.5%	21.8%	31.9%	50.6%
필수소비재		0.5%	1.4%	1.2%	1.7%	20.5%	13.4%	17.5%
의료		0.6%	1.1%	0.9%	0.3%	6.8%	10.5%	32.8%
금융		0.4%	1.9%	1.2%	0.7%	19.6%	7.3%	45.1%
IT		0.1%	-1.3%	0.2%	-1.6%	30.2%	34.6%	76.7%
통신서비스		0.6%	-0.1%	0.4%	2.7%	23.0%	11.4%	7.5%
유틸리티		0.4%	1.8%	1.0%	7.9%	22.0%	17.7%	34.4%

S&P 500 Sector		1D	1W	1M	3M	YTD	2Y	3Y
에너지		-1.5%	-0.5%	-3.8%	-4.7%	-6.0%	-22.4%	5.5%
소재		-0.7%	-1.9%	-5.3%	-11.9%	-13.2%	-32.2%	-10.7%
산업재		-1.3%	-1.1%	-1.2%	-1.9%	-8.2%	-20.6%	-19.3%
경기소비재		-0.6%	1.1%	0.2%	2.1%	10.9%	-11.8%	-6.7%
필수소비재		-0.2%	0.1%	2.3%	-0.4%	-5.7%	-15.3%	-18.6%
의료		5.1%	6.5%	9.3%	-0.1%	-23.1%	-16.4%	29.0%
금융		-0.5%	1.1%	-1.2%	-7.8%	-5.7%	-23.7%	-7.6%
IT		-0.3%	0.1%	1.9%	5.6%	28.0%	-5.5%	56.2%
통신서비스		-0.3%	0.8%	-1.1%	9.9%	12.9%	17.3%	35.8%
유틸리티		-1.1%	-1.9%	-3.1%	-6.9%	-22.2%	-33.6%	-48.3%



### Fixed Income

	Close	1D	1M	YTD
국고채 3년	1.380	1.0	4.5	-44.3
국고채 10년	1.642	-0.5	17.2	-31.4
미국채 2년	1.582	-1.3	-9.9	-90.6
미국채 10년	1.764	0.4	3.7	-92.0
일본 국채 10년	-0.135	-1.0	7.2	-13.8
중국 국채 10년	3.617	0.0	0.0	-15.7
독일 국채 10년	-0.394	-2.6	18.7	-63.6

### Commodity

	Close	1D	1M	YTD
국제유가(WTI)	55.88	3.2%	-4.7%	23.1%
VIX Index	14.01	-3.1%	-6.0%	-44.9%
천연가스	2.28	0.4%	-9.7%	-22.4%
CRB상품지수	177.30	1.0%	-0.8%	4.4%
금(Comex)	1,489.00	0.5%	-2.3%	16.2%
BDI(Baltic Dry)	1,806.00	0.0%	-14.3%	42.1%
구리	266.75	1.3%	2.8%	1.4%

### Currency

	Close	1D	1M	YTD
달러인덱스(pt)	97.47	-0.1%	-1.1%	1.4%
원/달러(원)	1,172.50	0.2%	-1.8%	5.1%
엔/달러(엔)	108.69	0.2%	1.1%	-1.0%
달러/유로(달러)	1.11	0.0%	1.2%	-2.9%
원/홍콩달러(원)	149.52	0.2%	-1.8%	5.1%
원/위안(원)	165.56	0.1%	-1.4%	2.3%
달러/파운드(달러)	1.29	0.3%	3.9%	1.4%



일일 상승률 상위 종목			일일 하락률 상위 종목		
종목명	시가총액	수익률	종목명	시가총액	수익률
진흥기업	3,782	30.0%	에스디생명공학	1,127	-24.5%
네이처셀	5,807	30.0%	남영비비안	1,690	-13.8%
에이치엘비생명과학	17,640	30.0%	신성통상	2,508	-8.6%
신라젠	13,713	30.0%	아난티	9,500	-8.2%
에이치엘비파워	1,331	29.8%	와이오엠	1,516	-7.5%
아이진	1,607	23.3%	현대엘리베이	20,236	-7.5%
안트로젠	4,438	14.5%	일신석재	2,134	-6.9%
메디프론	1,466	13.2%	크린앤사이언스	1,921	-6.8%
파미셀	5,786	13.1%	인디에프	1,656	-6.2%
헬릭스미스	23,168	12.9%	웰바이오텍	1,101	-6.1%
코센	1,149	12.8%	인콘	1,349	-5.9%
피엔티	1,211	11.9%	쌍용차	3,491	-5.9%
엑토스소프트	1,360	11.1%	한창	1,153	-5.8%
펍트론	2,245	9.7%	이월드	3,281	-5.7%
더존비즈온	20,177	9.7%	대아티아이	4,020	-5.5%
삼성출판사	1,755	9.4%	코너스톤네트웍스	1,249	-5.4%
이에스에이	1,132	9.3%	웅진	1,131	-5.3%
셀루메드	1,424	9.2%	원풍물산	1,839	-5.3%
하나머티리얼즈	3,396	9.2%	아가방컴퍼니	1,166	-5.2%
비피도	1,004	8.6%	넷게임즈	2,276	-5.2%

**16만** 원가 좋아하는 사람들이 벌써 이렇게나

**시럽웰스 회원 16만 돌파!**

시럽웰스님 외 160,000명이 좋아합니다

스마트하게 돈 버는 지갑, 시럽웰스

주요 투자자별 순매수/순매도 상위 종목 (단위 : 억원)

<외국인 순매수 상위>		<외국인 순매도 상위>		<기관 순매수 상위>		<기관 순매도 상위>		<개인 순매수 상위>		<개인 순매도 상위>	
종목명	매수대금	종목명	매도대금	종목명	매수대금	종목명	매도대금	종목명	매수대금	종목명	매도대금
삼성전자	639.9	SK하이닉스	-336.6	셀트리온	337.0	삼성전자	-585.9	SK하이닉스	454.1	카카오	-732.9
삼성바이오로직스	506.0	현대엘리베이	-91.5	카카오	317.3	현대엘리베이	-138.3	현대엘리베이	223.8	삼성바이오로직스	-730.5
삼천당제약	41.9	현대차	-71.1	삼성바이오로직스	242.7	SK하이닉스	-128.4	SK이노베이션	176.6	셀트리온	-686.2
셀트리온	384.3	아난티	-58.4	신라젠	174.9	SK이노베이션	-122.5	삼성전기	152.4	신라젠	-526.7
신라젠	363.8	NAVER	-57.3	삼성물산	122.1	고려아연	-109.0	현대차	133.8	한미약품	-166.7
셀트리온헬스케어	127.9	SK텔레콤	-56.6	한미약품	70.5	삼성전기	-103.2	고려아연	108.4	셀트리온헬스케어	-143.3
메지온	96.9	SK이노베이션	-55.7	헬릭스미스	66.5	현대건설	-84.0	현대건설	105.9	메지온	-106.1
한미약품	96.8	SK	-46.6	NAVER	60.4	현대모비스	-64.8	대림산업	64.1	삼성물산	-103.2
에이치엘비생명과학	80.9	삼성전기	-39.1	S-Oil	59.6	LG화학	-64.7	SK텔레콤	63.6	더존비즈온	-97.3
LG화학	67.2	LG유플러스	-35.9	하나머티리얼즈	43.6	삼성에스디에스	-56.4	아난티	60.7	S-Oil	-82.4
더존비즈온	61.6	젬백스	-35.1	더존비즈온	33.8	POSCO	-54.7	삼성에스디에스	60.5	에이치엘비생명과학	-58.7
신한지주	59.9	OCI	-30.8	컴투스	30.2	하나금융지주	-50.1	롯데케미칼	58.0	삼성전자	-58.2
한국조선해양	57.3	롯데케미칼	-30.3	녹십자	21.5	신한지주	-43.7	SK	55.1	하나머티리얼즈	-44.9
호텔신라	57.2	이마트	-30.3	웰케시	17.6	필어비스	-41.7	젬백스	53.9	삼천당제약	-40.1
LG생활건강	52.3	대림산업	-27.9	코오롱인더	15.7	호텔신라	-41.4	OCI	49.8	비에이치	-38.7
삼천당제약	41.9	기업은행	-25.9	셀트리온헬스케어	15.4	한온시스템	-39.2	대한항공	47.6	헬릭스미스	-35.2
원익IPS	41.8	대한항공	-25.0	지엔피	14.2	KT	-38.8	케이엔더블유	46.2	삼성화재	-29.8
비에이치	39.2	헬릭스미스	-24.0	펍트론	12.9	LG생활건강	-38.4	한국전력	46.2	텔콘RF제약	-29.5
메디톡스	35.7	현대건설	-22.8	오렌지라이프	12.8	한국가스공사	-38.3	POSCO	43.2	이엔에프테크놀로지	-27.5

후강통(Shanghai-Hongkong Link) 시가총액 상위기업 수익률 (단위 : CNY, %)      선강통(Shenzhen-Hongkong Link) 시가총액 상위기업 수익률 (단위 : CNY, %)

코드	종목명	시가총액(M)	Close	수익률	코드	종목명	시가총액(M)	Close	수익률
600519 C1 Equity	KWEICHOW MOUTAI CO LTD-A	1,455,820.2	1,158.91	-1.02%	000001 C2 Equity	PING AN BANK CO LTD-A	319,227.4	16.45	0.18%
601318 C1 Equity	PING AN INSURANCE GROUP CC	1,599,649.1	89.50	-0.87%	000858 C2 Equity	WULIANGYE YIBIN CO LTD-A	494,206.3	127.32	-1.30%
600036 C1 Equity	CHINA MERCHANTS BANK-A	896,730.7	36.00	-0.36%	002241 C2 Equity	GOERTEK INC -A	55,491.3	17.10	-5.42%
600547 C1 Equity	SHANDONG GOLD MINING CO L	93,755.8	32.76	1.05%	300498 C2 Equity	WENS FOODSTUFFS GROUP C	205,579.2	38.70	0.44%
601166 C1 Equity	INDUSTRIAL BANK CO LTD -A	393,463.2	18.94	0.05%	002714 C2 Equity	MUYUAN FOODSTUFF CO LTD	193,252.0	89.39	-0.46%
600703 C1 Equity	SANAN OPTOELECTRONICS CO L	52,938.0	12.98	-0.76%	000333 C2 Equity	MIDEA GROUP CO LTD-A	372,827.3	53.73	-0.39%
600276 C1 Equity	JIANGSU HENGRUI MEDICINE C-	366,120.6	82.78	-1.09%	002415 C2 Equity	HANGZHOU HIKVISION DIGIT/	296,049.9	31.68	-0.06%
600183 C1 Equity	SHENGYI TECHNOLOGY CO LTD	57,542.1	25.28	1.53%	002475 C2 Equity	LUXSHARE PRECISION INDUST	162,770.1	30.43	1.84%
600900 C1 Equity	CHINA YANGTZE POWER CO LTE	390,720.0	17.76	0.79%	002456 C2 Equity	OFILM GROUP CO LTD-A	29,868.7	11.01	-1.78%
600887 C1 Equity	INNER MONGOLIA YILI INDUS-A	168,707.5	27.67	-1.07%	000977 C2 Equity	INSPUR ELECTRONIC INFORM/	31,664.0	24.56	-3.31%

※ 작성자(SK증권 리서치센터)는 본 조사분석자료에 게재된 내용들이 외부의 부당한 압력이나 간섭없이 신의성실하게 작성되었음을 확인합니다. 자료 제공일 시점에서의 의견 및 추정치로 최종 실적과 오차가 발생할 수 있으며, 투자를 유도할 목적이 아니라 투자판단에 참고가 되는 정보제공을 목적으로 하고 있습니다. 투자시 투자자 자신의 판단과 책임하에 최종결정을 하시기 바랍니다. 본 자료는 당사의 저작물로서 모든 저작권은 당사에게 있으며, 어떠한 경우에도 당사의 동의 없이 복제, 대여, 전송, 재배포 될 수 없습니다.





섹터별 시가총액 상위 및 SK증권 커버리지 종목 수익률(국내)

(단위 : 억원 / 원)

섹터	코드	종목명	시가총액	Close	1D	1W	YTD	코드	종목명	시가총액	Close	1D	1W	YTD
에너지 Energy	A034730	SK	167,809	238,500	-1.5%	-0.6%	-8.3%	A036490	SK머티리얼즈	19,218	182,200	-2.0%	-2.2%	20.7%
	A096770	SK이노베이션	147,483	159,500	-2.5%	-1.5%	-11.1%	A052690	한전기술	8,007	20,950	-1.9%	-3.7%	0.2%
	A010950	S-Oil	113,709	101,000	0.5%	2.1%	3.4%	A112610	씨에스원드	5,627	32,550	-0.2%	-0.6%	17.9%
	A078930	GS	46,829	50,400	-1.6%	-1.2%	-2.3%	A017940	E1	3,351	48,850	-0.2%	-1.5%	-12.5%
	A010060	OCI	15,741	66,000	-1.8%	-5.6%	-38.3%	A151860	KG ETS	1,116	3,100	0.0%	1.3%	-3.4%
	A018670	SK가스	6,984	76,400	0.7%	-0.8%	8.1%	A018000	유니슨	768	820	-0.6%	-3.8%	-47.9%
소재 Materials	A051910	LG화학	211,424	299,500	0.3%	-1.2%	-13.7%	A003670	포스코케미칼	26,804	43,950	1.2%	-1.1%	-31.0%
	A005490	POSCO	193,991	222,500	-0.2%	-2.0%	-8.4%	A003410	쌍용양회	30,080	5,970	-0.7%	1.5%	-5.1%
	A011170	롯데케미칼	80,890	236,000	-2.1%	-1.5%	-14.8%	A011780	금호석유	21,236	69,700	-1.7%	-2.5%	-20.2%
	A010130	고려아연	81,707	433,000	-3.9%	-2.8%	0.1%	A003240	태광산업	12,414	1,115,000	-2.6%	-1.3%	-15.5%
	A004020	현대제철	47,440	35,550	-1.3%	-2.3%	-21.4%	A120110	코오롱인더	12,397	45,950	1.0%	3.1%	-19.8%
	A009830	한화케미칼	27,451	17,000	-2.9%	-5.8%	-15.8%	A011790	SKC	15,614	41,600	-1.1%	-0.4%	16.2%
산업재 Industrials	A009540	한국조선해양	88,113	124,500	-1.2%	-1.2%	-3.1%	A028260	삼성물산	180,206	95,000	2.4%	2.9%	-10.0%
	A000720	현대건설	48,106	43,200	-3.7%	-4.7%	-20.9%	A086280	현대글로비스	55,125	147,000	-1.3%	-2.3%	14.0%
	A010140	삼성중공업	49,392	7,840	-1.5%	-2.9%	5.8%	A000120	CJ대한통운	36,272	159,000	0.3%	10.0%	-4.8%
	A012750	에스원	36,137	95,100	-2.6%	-2.7%	-5.4%	A002380	KCC	23,911	226,500	-0.7%	2.0%	-26.7%
	A003490	대한항공	23,379	24,650	-3.5%	-1.2%	-25.4%	A028050	삼성엔지니어링	32,830	16,750	-0.6%	-2.9%	-4.8%
	A000210	대림산업	32,538	93,500	-4.2%	-4.5%	-8.8%	A241560	두산발켓	32,431	32,350	-2.4%	-0.3%	2.7%
경기소비재 Consumer Discretionary	A005380	현대차	258,539	121,000	-0.8%	-1.6%	2.1%	A021240	웅진코웨이	65,977	89,400	0.2%	6.1%	20.7%
	A012330	현대모비스	228,736	240,000	-0.4%	-1.6%	26.3%	A035250	강원랜드	66,108	30,900	-0.3%	1.6%	-3.4%
	A000270	기아차	164,375	40,550	-0.1%	-2.1%	20.3%	A081660	힐라코리아	35,569	58,200	-0.2%	3.6%	8.8%
	A023530	롯데쇼핑	35,644	126,000	-2.0%	-3.1%	-40.3%	A282330	BGF리테일	32,926	190,500	-1.8%	-0.5%	-6.6%
	A035760	CJ ENM	35,723	162,900	-1.4%	-1.9%	-19.3%	A008770	호텔신라	31,202	79,500	1.5%	2.2%	3.9%
	A139480	이마트	32,336	116,000	-1.3%	-5.3%	-36.4%	A069960	현대백화점	18,020	77,000	-0.8%	-0.4%	-14.8%
필수소비재 Consumer Staples	A051900	LG생활건강	199,444	1,277,000	0.2%	-0.7%	16.0%	A007310	오뚜기	20,622	572,000	-1.6%	-1.2%	-21.0%
	A033780	KT&G	142,784	104,000	0.0%	1.0%	2.5%	A026960	동서	17,547	17,600	-1.1%	-0.9%	-1.7%
	A090430	아모레퍼시픽	92,657	158,500	0.3%	2.6%	-24.3%	A004370	농심	14,994	246,500	-2.0%	-2.8%	-3.1%
	A271560	오리온	41,711	105,500	0.5%	1.9%	-12.1%	A005300	롯데칠성	11,191	140,000	-0.7%	0.7%	-0.2%
	A161890	한국콜마	10,205	44,600	-1.1%	1.0%	-36.7%	A000080	하이트진로	19,462	27,750	-1.3%	6.3%	67.2%
	A192820	코스맥스	7,236	72,000	0.0%	0.3%	-44.6%	A018250	애경산업	7,448	28,200	0.2%	-7.1%	-40.8%
의료 Health Care	A068270	셀트리온	252,181	196,500	2.6%	5.1%	-11.7%	A215600	신라젠	13,713	19,300	30.0%	41.9%	-73.7%
	A207940	삼성바이오로직스	246,465	372,500	8.3%	9.9%	-3.6%	A084990	헬릭스미스	23,168	108,200	12.9%	20.5%	-45.8%
	A091990	셀트리온헬스케어	85,199	59,200	4.8%	6.3%	-21.4%	A068760	셀트리온제약	13,994	41,050	2.1%	2.4%	-35.4%
	A128940	한미약품	37,565	323,500	6.8%	7.8%	-30.3%	A009420	한올바이오파마	18,049	34,550	-1.0%	4.7%	-4.6%
	A000100	유한양행	28,749	225,000	0.9%	-1.8%	10.0%	A006280	녹십자	13,849	118,500	1.7%	3.5%	-12.9%
	A086900	메디톡스	19,079	328,100	1.9%	-11.7%	-43.2%	A145020	휴젤	19,435	379,600	1.7%	0.1%	-0.5%
IT Information Technology	A005930	삼성전자	3,056,529	51,200	0.0%	1.0%	32.3%	A018260	삼성에스디에스	146,631	189,500	-0.8%	-2.6%	-7.1%
	A000660	SK하이닉스	565,658	77,700	-1.8%	-5.7%	28.4%	A251270	넷마블	75,967	88,600	-1.8%	-2.0%	-20.5%
	A035420	NAVER	251,340	152,500	-1.0%	-1.3%	25.0%	A011070	LG이노텍	29,702	125,500	-0.4%	2.9%	45.3%
	A006400	삼성SDI	154,376	224,500	0.0%	2.8%	2.5%	A263750	필라비스	26,762	205,500	-0.7%	2.8%	-1.2%
	A036570	엔씨소프트	114,820	523,000	-0.2%	3.4%	12.1%	A181710	NHN	11,309	57,800	-1.5%	-3.7%	0.9%
	A035720	카카오	117,418	140,000	2.9%	6.1%	35.9%	A020150	일진머티리얼즈	16,531	35,850	-1.0%	-4.3%	-12.6%
	A009150	삼성전기	83,283	111,500	-2.2%	-0.9%	7.7%	A307950	현대오토에버	11,067	52,700	-1.9%	-0.6%	-40.6%
	A034220	LG디스플레이	50,810	14,200	-2.1%	-0.7%	-21.3%	A056190	에스에프에이	15,836	44,100	-0.3%	-0.7%	27.5%
	A078340	컴투스	12,866	100,000	0.4%	9.5%	-22.5%	A012510	더존비즈온	20,177	68,000	9.7%	7.6%	31.0%
	A017670	SK텔레콤	190,560	236,000	-0.8%	-0.4%	-12.4%	A006490	인스코비	3,004	3,200	2.6%	-2.1%	-35.6%
	A030200	KT	70,109	26,850	-0.2%	-0.2%	-9.9%	A036630	세종텔레콤	2,341	390	-0.8%	-2.0%	-17.4%
	A032640	LG유플러스	60,252	13,800	-1.1%	-0.4%	-21.8%	A065530	전파기지구	2,046	3,870	-3.0%	-7.9%	53.6%
금융 Financials	A055550	신한지주	206,514	43,550	0.4%	2.0%	10.0%	A000810	삼성화재	106,593	225,000	0.9%	1.4%	-16.4%
	A105560	KB금융	183,551	43,900	-0.5%	2.8%	-5.6%	A316140	우리금융지주	89,200	12,350	-2.0%	4.7%	-19.3%
	A032830	삼성생명	142,200	71,100	-1.0%	1.4%	-12.9%	A005830	DB손해보험	37,241	52,600	-1.7%	-2.1%	-25.3%
유틸리티 Utilities	A015760	한국전력	163,701	25,500	-1.0%	-2.1%	-23.0%	A071320	지역난방공사	5,703	49,250	-0.7%	-2.1%	-13.6%
	A036460	한국가스공사	36,925	40,000	-2.0%	-0.7%	-17.0%	A004690	삼천리	3,410	84,100	0.1%	-0.1%	-7.6%
	A051600	한전KPS	14,940	33,200	-1.9%	0.0%	0.0%	A267290	경동도시가스	1,255	26,600	-0.8%	-3.3%	-19.9%

※ 작성자(SK증권 리서치센터)는 본 조사분석자료에 게재된 내용들이 외부의 부당한 압력이나 간섭없이 신의성실하게 작성되었음을 확인합니다. 자료 제공일 시점에서의 의견 및 추정치로 최종 실적과 오차가 발생할 수 있으며, 투자를 유도할 목적이 아니라 투자판단에 참고가 되는 정보제공을 목적으로 하고 있습니다. 투자자 투자자 자신의 판단과 책임하에 최종결정을 하시길 바랍니다. 본 자료는 당사 의 저작물로서 모든 저작권은 당사에 있으며, 어떠한 경우에도 당사의 동의 없이 복제, 대여, 전송, 재배포 될 수 없습니다.





2019년 10월 시장 캘린더

월	화	수	목	금	비고
	<b>1</b> <ul style="list-style-type: none"> <li>중국 증시 휴장 (국경절)</li> <li>홍콩 증시 휴장 (건국 기념일)</li> <li>한-중미 FTA 발효 예정</li> <li>한국 9월 소비자물가동향</li> <li>일본 소비세 인상</li> <li>일본 8월 실업률</li> <li>미국 9월 ISM 제조업지수</li> <li>미국 9월 제조업 PMI (확정)</li> <li>유로존 9월 제조업 PMI(확정)</li> </ul>	<b>2</b> <ul style="list-style-type: none"> <li>중국 증시 휴장 (국경절)</li> <li>일본 9월 소비자신뢰지수</li> <li>미국 9월 ADP취업자 변동</li> <li>영국 BOE 금융정책위원회 회의</li> <li>일본 9월 본원통화</li> </ul>	<b>3</b> <ul style="list-style-type: none"> <li>한국 증시 휴장 (개천절)</li> <li>중국 증시 휴장 (국경절)</li> <li>미국 8월 공장주문</li> <li>미국 9월 서비스업, 합성 PMI</li> <li>미국 9월 ISM 비제조업지수</li> <li>유로존 9월 서비스업, 합성PMI</li> <li>유로존 8월 PPI</li> <li>유로존 9월 소매판매</li> <li>독일 9월 합성, 서비스업 PMI</li> </ul>	<b>4</b> <ul style="list-style-type: none"> <li>중국 증시 휴장 (국경절)</li> <li>미국 8월 무역수지</li> <li>미국 9월 고용동향보고서</li> <li>한국 9월 외환보유액</li> <li>유로존 2분기 경상수지</li> </ul>	
<b>7</b> <ul style="list-style-type: none"> <li>중국 증시 휴장 (국경절)</li> <li>홍콩 증시 휴장 (중양절)</li> <li>일본 9월 외환보유액</li> <li>중국 9월 차이신 종합 PMI</li> <li>미국 8월 소비자신용지수</li> <li>중국 9월 차이신 서비스업 PMI</li> <li>독일 8월 공장수주</li> <li>영국 9월 할리팩스 주택가격지수</li> </ul>	<b>8</b> <ul style="list-style-type: none"> <li>한국 8월 국제수지</li> <li>일본 8월 경기동향지수</li> <li>미국 9월 PPI</li> <li>일본 8월 가계지출</li> <li>중국 9월 외환보유액</li> <li>미국 9월 NFIB 소기업 낙관지수</li> <li>독일 8월 산업생산</li> </ul>	<b>9</b> <ul style="list-style-type: none"> <li>한국 증시 휴장 (한글날)</li> <li>미국 FOMC 의사록 공개</li> <li>미국 8월 도매재고지수</li> <li>미국 구인 및 이직 보고서</li> <li>유로존 ECB 정책위원회 비통화정책회의</li> <li>영국 BOE 금융정책위원회 성명</li> </ul>	<b>10</b> <ul style="list-style-type: none"> <li>대만 증시 휴장 (건국 기념일)</li> <li>OPEC 월간 보고서</li> <li>미/중 고위급 무역협상 재개</li> <li>일본 9월 PPI</li> <li>일본 9월 공작기계지수</li> <li>미국 9월 소비자물가지수</li> <li>독일 8월 무역수지</li> <li>영국 8월 무역수지</li> <li>영국 8월 산업생산</li> </ul>	<b>11</b> <ul style="list-style-type: none"> <li>대만 증시 휴장 (Adjusted Holiday)</li> <li>한국 2분기 자금순환</li> <li>미국 9월 수출입물가지수</li> <li>독일 9월 CPI</li> </ul>	
<b>14</b> <ul style="list-style-type: none"> <li>일본 증시 (체육의 날)</li> <li>중국 9월 무역수지</li> <li>유로존 8월 산업생산</li> </ul>	<b>15</b> <ul style="list-style-type: none"> <li>한국 8월 통화 및 유동성동향</li> <li>일본 8월 산업생산 (수정치)</li> <li>일본 8월 3차산업지수</li> <li>중국 9월 생산자물가지수</li> <li>독일 10월 ZEW 경기기대지수</li> <li>영국 BOE 금융정책위원회 회의록</li> <li>미국 10월 뉴욕주 제조업지수</li> <li>영국 8월 실업률</li> </ul>	<b>16</b> <ul style="list-style-type: none"> <li>한국 10월 금융통화위원회</li> <li>한국 9월 수출입물가지수</li> <li>한국 9월 고용동향</li> <li>미국 연준 베이지북 공개</li> <li>미국 8월 기업재고</li> <li>미국 9월 소매판매</li> <li>미국 10월 NAHB 모기지 신청건수</li> <li>유로존 8월 무역수지</li> </ul>	<b>17</b> <ul style="list-style-type: none"> <li>미국 9월 산업생산</li> <li>미국 9월 주택착공, 건축허가</li> <li>미국 10월 필라델피아 연준 제조업지수</li> </ul>	<b>18</b> <ul style="list-style-type: none"> <li>중국 3분기 GDP</li> <li>중국 9월 소매판매</li> <li>중국 9월 산업생산</li> <li>중국 8월 고정자산투자</li> <li>미국 9월 경기선행지수</li> <li>영국 9월 소매판매</li> </ul>	
<b>21</b> <ul style="list-style-type: none"> <li>일본 8월 전산업지수</li> <li>중국 9월 주택가격지수</li> <li>독일 9월 PPI</li> <li>일본 9월 무역수지 (예비치)</li> </ul>	<b>22</b> <ul style="list-style-type: none"> <li>일본 증시 휴장 (일왕즉위식)</li> <li>한국 9월 관광통계</li> <li>미국 9월 PPI</li> <li>미국 9월 기준주택판매</li> <li>미국 10월 리치몬드 연방 제조업지수</li> </ul>	<b>23</b> <ul style="list-style-type: none"> <li>미국 8월 주택가격지수</li> <li>유로존 10월 소비자신뢰지수 (잠정치)</li> </ul>	<b>24</b> <ul style="list-style-type: none"> <li>한국 3분기 실질 국내총생산</li> <li>미국 9월 신규주택판매</li> <li>미국 9월 내구재주문</li> <li>미국 10월 제조업, 서비스업, 합성 PMI (예비치)</li> <li>미국 10월 캔자스 연준 제조업지수</li> <li>유로존 ECB 기준금리 결정</li> <li>유로존 10월 제조업 PMI(예비치)</li> </ul>	<b>25</b> <ul style="list-style-type: none"> <li>한국 9월 무역수지 및 교역조건</li> <li>한국 10월 소비자동향조사</li> <li>독일 10월 IFO 기업환경지수</li> <li>독일 11월 GfK 소비자신뢰지수</li> </ul>	
<b>28</b> <ul style="list-style-type: none"> <li>미국 9월 상품수지</li> <li>미국 9월 시카고 연방 국가활동지수</li> <li>미국 10월 달라스 연준 제조업 활동</li> </ul>	<b>29</b> <ul style="list-style-type: none"> <li>한국 10월 BSI</li> <li>일본 9월 CPI</li> <li>일본 9월 소매판매</li> <li>미국 9월 잠정주택판매지수</li> </ul>	<b>30</b> <ul style="list-style-type: none"> <li>미국 FOMC 회의 발표</li> <li>한국 8월 인구동향</li> <li>미국 3분기 GDP 예비치</li> <li>미국 10월 ADP 취업자 변동</li> <li>유로존 10월 소비자신뢰지수 (확정치)</li> <li>독일 10월 실업률</li> <li>독일 10월 CPI</li> </ul>	<b>31</b> <ul style="list-style-type: none"> <li>한국 9월 산업활동동향</li> <li>일본 BOJ 기준금리 결정</li> <li>일본 9월 건설수주</li> <li>중국 10월 제조업 PMI</li> <li>일본 9월 신규주택착공건수</li> <li>일본 9월 산업생산 (예비치)</li> <li>미국 9월 개인소득, 개인소비지</li> <li>일본 10월 소비자신뢰지수</li> <li>유로존 3분기 GDP (예비치)</li> </ul>		

※ 작성자(SK증권 리서치센터)는 본 조사분석자료에 게재된 내용들이 외부의 부당한 압력이나 간섭없이 신의성실하게 작성되었음을 확인합니다. 자료 제공일 시점에서의 의견 및 추정치로 최종 실적과 오차가 발생할 수 있으며, 투자를 유도할 목적이 아니라 투자판단에 참고가 되는 정보제공을 목적으로 하고 있습니다. 투자시 투자자 자신의 판단과 책임하에 최종결정을 하시기 바랍니다. 본 자료는 당사의 저작물로서 모든 저작권은 당사에 있으며, 어떠한 경우에도 당사의 동의 없이 복제, 대여, 전송, 재배포 될 수 없습니다.

섹터별 시가총액 상위 종목 수익률(해외)

Dow Jones Industrial Average Memebers							Materials					Consumer Discretionary								
Company	국가	Close	1D	1W	1M	YTD	Company	국가	Close	1D	1W	1M	YTD	Company	국가	Close	1D	1W	1M	YTD
Apple	USA	243.2	1.3%	3.8%	11.2%	54.2%	BHP Billiton	AUS	35.4	0.0%	-1.8%	-5.9%	3.4%	Amazon	USA	1,762.2	-0.2%	-0.9%	-1.3%	17.3%
American Express	USA	116.5	-1.8%	-0.8%	-1.5%	22.2%	BASF	DEU	67.5	0.7%	2.3%	6.7%	11.8%	Toyota Motor	JAP	7,420.0	0.3%	-0.5%	0.2%	15.8%
Boeing	USA	340.5	1.0%	-8.6%	-9.7%	5.6%	Rio Tinto	AUS	89.8	0.4%	0.0%	-3.3%	14.4%	Comcast	USA	45.7	-0.1%	0.3%	-1.1%	34.3%
Caterpillar	USA	135.3	1.2%	4.0%	5.4%	6.5%	SABIC	SAU	90.0	-0.2%	2.2%	-2.6%	-22.5%	LVMH	FRA	375.0	-0.4%	-0.8%	2.3%	45.2%
Cisco Systems	USA	47.1	-1.1%	0.6%	-4.8%	8.6%	Glencore	GBR	234.0	1.2%	1.5%	-6.0%	-19.7%	Netflix	USA	271.3	1.7%	-5.2%	2.0%	1.3%
Chevron	USA	118.0	0.2%	2.5%	-5.5%	8.4%	Vale S.A.	BRA	47.1	-0.4%	0.7%	-2.1%	-7.6%	Naspers	ZAF	214,150.0	-5.3%	-7.1%	-10.2%	11.9%
Walt Disney	USA	131.1	-1.0%	0.2%	-1.0%	19.6%	Air Liquide S.A.	FRA	117.0	0.8%	-1.3%	-1.1%	18.7%	Booking Holdings	USA	2,032.2	0.5%	0.2%	1.1%	18.0%
Dow Inc	USA	47.2	0.9%	0.2%	-1.4%	-	Nutrien	CAN	63.3	-0.6%	-3.0%	-5.4%	-8.3%	Inditex	ESP	28.1	-0.8%	-2.4%	1.6%	25.5%
Walgreens Boots Alliance	USA	54.6	-1.4%	-0.2%	0.4%	-20.2%	Shin-Etsu Chemical	JAP	12,030.0	0.2%	-0.2%	1.7%	40.9%	Volkswagen	DEU	169.9	0.8%	1.7%	6.8%	22.1%
Goldman Sachs Group	USA	211.3	0.8%	1.9%	-1.0%	26.5%	LyondellBasell	USA	88.2	0.3%	2.0%	0.0%	6.1%	Daimler	DEU	50.3	2.0%	3.3%	8.9%	9.6%
Home Depot	USA	234.7	-1.1%	-0.5%	3.7%	36.6%	Air Products & Chemicals	USA	210.1	1.5%	-1.9%	-4.7%	31.2%	Charter Comm.	USA	435.6	-0.4%	-0.6%	3.3%	52.8%
IBM	USA	134.4	0.3%	-5.4%	-5.4%	18.2%	Southern Copper	USA	36.1	2.1%	5.8%	4.4%	17.3%	Starbucks	USA	82.7	-0.9%	-4.6%	-8.9%	28.5%
Intel	USA	51.7	-0.6%	-1.4%	1.6%	10.2%	Linde PLC	USA	193.7	1.2%	-1.6%	0.1%	24.1%	Adidas	DEU	274.7	-1.6%	-2.5%	0.8%	50.6%
Johnson & Johnson	USA	129.9	0.5%	-3.9%	-1.4%	0.7%	Alcoa	USA	21.3	2.7%	11.1%	-0.1%	-19.9%	Lowe's	USA	111.5	-0.9%	-0.7%	1.0%	20.7%
JPMorgan Chase & Co	USA	125.1	0.3%	4.5%	5.2%	28.2%	<b>Industrials</b>					Tesla	USA	254.7	-0.4%	-2.0%	5.6%	-23.5%		
Coca-Cola	USA	54.6	1.5%	2.1%	0.9%	15.4%	(단위 : 각국 거래소 통화 기준)					TJX	USA	59.7	-1.1%	0.7%	8.1%	33.4%		
McDonald's	USA	199.2	0.0%	-4.4%	-5.8%	12.2%	Company	국가	Close	1D	1W	1M	YTD	Marriott International	USA	123.5	1.2%	2.0%	-1.9%	13.8%
3M	USA	168.8	0.7%	4.1%	1.2%	-11.4%	Honeywell Int'l	USA	169.9	0.5%	3.8%	1.6%	28.6%	Gree Electric Appliances	CHN	58.7	-0.1%	-0.5%	1.8%	64.6%
Merck & Co	USA	82.9	1.9%	-1.9%	-1.8%	8.5%	Siemens	DEU	103.7	0.9%	3.0%	7.4%	6.5%	Carnival	USA	44.0	3.4%	3.8%	-7.8%	-10.8%
Microsoft	USA	137.2	0.6%	-2.3%	-1.4%	35.1%	Union Pacific	USA	170.0	-0.4%	4.1%	2.4%	23.0%	Sands China	HKG	37.5	-0.3%	2.0%	2.0%	9.2%
NIKE	USA	92.3	-3.4%	-2.7%	5.3%	24.5%	Lockheed Martin	USA	373.1	-0.2%	-2.5%	-3.8%	42.5%	Nissan Motor	JAP	671.0	-1.7%	-2.6%	-5.4%	-23.8%
Pfizer	USA	36.8	0.9%	1.2%	1.5%	-15.8%	UPS	USA	115.2	-0.8%	-2.0%	-3.3%	18.1%							
Procter & Gamble	USA	123.0	0.7%	4.7%	-0.2%	33.8%	Airbus	FRA	120.2	-1.4%	0.7%	0.3%	43.1%							
Travelers	USA	132.2	1.5%	-7.3%	-9.8%	10.4%	Fedex	USA	156.0	0.9%	3.5%	7.1%	-3.3%							
UnitedHealth Group	USA	247.8	-0.7%	4.6%	8.3%	-0.5%	General Dynamics	USA	173.6	-3.5%	-2.7%	-7.1%	10.4%							
United Technologies	USA	139.9	-1.1%	2.3%	3.1%	31.4%	Raytheon	USA	203.6	-0.6%	1.6%	3.5%	32.7%							
Visa	USA	171.3	0.3%	-3.7%	-2.1%	29.8%	Northrop Grumman	USA	353.2	0.2%	-3.2%	-4.3%	44.2%							
Verizon	USA	60.9	0.2%	1.0%	1.1%	8.3%	Vinci	FRA	96.7	-0.1%	-2.1%	-1.0%	34.2%							
Walmart	USA	119.4	-0.2%	-0.1%	1.5%	28.1%	Illinois Tool Works	USA	161.6	0.0%	3.8%	4.8%	27.6%							
Exxon Mobil	USA	69.8	1.0%	2.2%	-3.3%	2.3%	Deutsche Post	DEU	31.8	1.4%	5.0%	6.7%	33.0%							
<b>Energy</b>							<b>Consumer Discretionary</b>													
(단위 : 각국 거래소 통화 기준)							(단위 : 각국 거래소 통화 기준)													
Company	국가	Close	1D	1W	1M	YTD	Company	국가	Close	1D	1W	1M	YTD							
Royal Dutch Shell	GBR	2,303.0	0.9%	2.4%	-2.1%	-0.2%	Amazon	USA	1,762.2	-0.2%	-0.9%	-1.3%	17.3%							
Petro China	HKG	4.0	0.2%	-1.5%	-2.7%	-17.6%	Toyota Motor	JAP	7,420.0	0.3%	-0.5%	0.2%	15.8%							
Total	FRA	47.3	0.3%	2.0%	-2.8%	2.5%	Comcast	USA	45.7	-0.1%	0.3%	-1.1%	34.3%							
BP	GBR	506.4	1.5%	4.2%	-2.4%	2.1%	LVMH	FRA	375.0	-0.4%	-0.8%	2.3%	45.2%							
China Petroleum	HKG	4.6	-0.2%	-1.1%	-3.2%	-17.9%	Netflix	USA	271.3	1.7%	-5.2%	2.0%	1.3%							
Schlumberger	USA	35.3	1.5%	10.6%	-5.4%	-2.1%	Naspers	ZAF	214,150.0	-5.3%	-7.1%	-10.2%	11.9%							
Petrobras	BRA	29.0	1.3%	3.7%	5.3%	27.6%	Booking Holdings	USA	2,032.2	0.5%	0.2%	1.1%	18.0%							
Reliance Industries	IND	1,392.4	-1.5%	1.5%	12.4%	24.2%	Inditex	ESP	28.1	-0.8%	-2.4%	1.6%	25.5%							
Equinor	NOR	170.8	0.6%	2.2%	-4.7%	-7.0%	Volkswagen	DEU	169.9	0.8%	1.7%	6.8%	22.1%							
Shenhua Energy	HKG	15.2	-2.4%	-2.3%	-6.2%	-11.3%	Daimler	DEU	50.3	2.0%	3.3%	8.9%	9.6%							
Conocophillips	USA	56.3	-0.5%	3.0%	-6.5%	-9.8%	Charter Comm.	USA	435.6	-0.4%	-0.6%	3.3%	52.8%							
CNOOC	HKG	11.9	-0.3%	0.3%	-4.2%	-1.7%	Starbucks	USA	82.7	-0.9%	-4.6%	-8.9%	28.5%							
ENI S.P.A.	ITA	14.1	0.8%	1.9%	-0.5%	2.4%	Adidas	DEU	274.7	-1.6%	-2.5%	0.8%	50.6%							
EOG Resources Inc	USA	71.9	3.4%	5.5%	-10.2%	-17.5%	Lowe's	USA	111.5	-0.9%	-0.7%	1.0%	20.7%							
Rosneft Oil Co.	RUS	420.0	0.6%	1.2%	-2.0%	-2.9%	Tesla	USA	254.7	-0.4%	-2.0%	5.6%	-23.5%							
Gazprom	RUS	236.2	0.4%	3.7%	2.5%	53.9%	TJX	USA	59.7	-1.1%	0.7%	8.1%	33.4%							
Lukoil	RUS	5,976.0	2.0%	4.7%	10.3%	19.6%	Marriott International	USA	123.5	1.2%	2.0%	-1.9%	13.8%							
Suncor Energy	CHN	39.8	-0.8%	0.8%	-5.4%	4.4%	Gree Electric Appliances	CHN	58.7	-0.1%	-0.5%	1.8%	64.6%							
Enterprise Products Partners	USA	27.5	-0.2%	-0.2%	-6.2%	11.6%	Carnival	USA	44.0	3.4%	3.8%	-7.8%	-10.8%							
Enbridge	CHN	47.8	0.7%	1.4%	2.6%	12.8%	Sands China	HKG	37.5	-0.3%	2.0%	2.0%	9.2%							
Occidental Petroleum	USA	42.9	1.7%	6.4%	-5.7%	-30.1%	Nissan Motor	JAP	671.0	-1.7%	-2.6%	-5.4%	-23.8%							

※ 작성자(SK증권 리서치센터)는 본 조사분석자료에 게재된 내용들이 외부의 부당한 압력이나 간섭없이 신의성실하게 작성되었음을 확인합니다. 자료 제공일 시점에서의 의견 및 추정치로 최종 실적과 오차가 발생할 수 있으며, 투자를 유도할 목적이 아니라 투자판단에 참고가 되는 정보제공을 목적으로 하고 있습니다. 투자시 투자자 자신의 판단과 책임하에 최종결정을 하시기 바랍니다. 본 자료는 당사의 저작물로서 모든 저작권은 당사에게 있으며, 어떠한 경우에도 당사의 동의 없이 복제, 대여, 전송, 재배포 될 수 없습니다.





2019-10-24, (목)

### Consumer Staples

(단위 : 각국 거래소 통화 기준)

Company	국가	Close	1D	1W	1M	YTD
Nestle	CHE	102.5	0.0%	-3.4%	-4.3%	28.4%
AB Inbev	BEL	82.2	-0.7%	-1.7%	-6.0%	42.5%
Unilever	NLD	53.1	-1.1%	-1.6%	-2.2%	12.1%
Pepsico	USA	137.5	0.6%	0.8%	1.5%	24.4%
Philip Morris	USA	81.8	0.8%	3.4%	13.6%	22.5%
Kweichow Moutai	CHN	1,158.9	-1.0%	-0.9%	0.9%	96.4%
BAT	GBR	2,716.5	1.8%	0.9%	-5.8%	8.7%
L'oreal	FRA	239.1	0.0%	-2.6%	-2.9%	18.8%
Altria Group	USA	46.8	0.9%	7.4%	14.4%	-5.3%
AmBev	BRA	18.7	-0.5%	-1.1%	-3.8%	21.5%
Diageo	GBR	3,123.5	0.3%	-1.2%	-3.8%	11.8%
Costco Wholesale	USA	297.3	-0.9%	-0.5%	3.4%	46.0%
Kraft Heinz	USA	28.6	0.4%	4.3%	1.5%	-33.5%
CVS Health	USA	65.6	-1.4%	0.3%	3.6%	0.1%
Mondelez International	USA	52.7	-0.1%	-3.0%	-3.6%	31.5%

### Telecommunication Services

(단위 : 각국 거래소 통화 기준)

Company	국가	Close	1D	1W	1M	YTD
AT&T	USA	37.7	-1.1%	-0.1%	0.4%	32.2%
China Mobile	HKG	65.0	-1.1%	-0.2%	0.5%	-13.8%
NTT Docomo	JAP	2,877.5	0.3%	0.2%	3.0%	16.4%
Nippon Telegraph	JAP	5,315.0	-0.3%	-1.9%	2.0%	18.6%
Softbank	JAP	4,190.0	-2.5%	-1.4%	-9.4%	14.7%
Deutsche Telekom	DEU	16.2	0.9%	3.8%	5.6%	9.6%
Vodafone	GBR	162.7	1.7%	1.3%	1.7%	6.4%
KDDI	JAP	2,957.0	-0.9%	-1.3%	3.3%	12.7%
America Movil SAB	MEX	15.6	0.8%	2.5%	6.4%	11.7%
T-Mobile	USA	81.4	-0.4%	1.7%	1.8%	27.9%
Telefonica	ESP	7.2	1.0%	2.0%	4.8%	-1.6%
Orange	FRA	14.9	-0.1%	0.2%	4.3%	5.4%
Singapore Telecom	SGP	3.2	-0.9%	1.9%	1.9%	10.2%
Emirates Telecom	ARE	16.7	0.1%	1.5%	1.1%	-1.6%
Saudi Telecom	SAU	100.2	-0.8%	1.0%	-3.5%	9.5%
Bell Canada Enterprises	CAN	61.1	-4.5%	-5.5%	-4.7%	13.2%

### Health Care

(단위 : 각국 거래소 통화 기준)

Company	국가	Close	1D	1W	1M	YTD
Novartis	CHE	85.5	-0.6%	-1.1%	-0.2%	15.0%
Roche Holding	CHE	289.0	0.0%	1.2%	2.2%	18.7%
AbbVie	USA	77.8	-0.2%	4.0%	6.6%	-15.7%
Amgen	USA	203.3	-0.7%	0.1%	2.8%	4.4%
Novo Nordisk	DNK	359.7	-0.3%	1.5%	-0.1%	20.7%
Abbott Laboratories	USA	81.3	0.9%	-0.6%	-2.3%	12.4%
Medtronic	USA	105.2	0.7%	-3.0%	-5.1%	15.7%
Bristol Myers Squibb	USA	54.8	0.6%	6.3%	8.4%	5.4%
Sanofi	FRA	82.0	-0.1%	-0.9%	-2.1%	8.3%
Gilead Sciences	USA	66.6	1.1%	1.9%	1.3%	6.4%
Bayer	DEU	66.4	2.8%	0.5%	0.7%	9.7%
GlaxoSmithKline	GBR	1,682.6	1.7%	2.8%	-0.2%	12.8%
Astrazeneca	GBR	6,919.0	1.7%	1.5%	-3.5%	17.8%
Thermo Fisher	USA	296.9	5.7%	5.8%	2.2%	32.7%
Eli Lilly & Co.	USA	107.4	-2.2%	-0.5%	-5.9%	-7.2%
Celgene	USA	105.0	0.3%	4.0%	5.6%	63.8%

### Utilities

(단위 : 각국 거래소 통화 기준)

Company	국가	Close	1D	1W	1M	YTD
Nextera Energy	USA	236.0	-0.1%	2.6%	4.8%	35.8%
Enel S.P.A	ITA	6.7	-1.4%	-0.9%	1.1%	33.7%
Yangtze Power	CHN	17.8	0.8%	-0.3%	-5.1%	11.8%
Duke Energy	USA	96.2	0.9%	1.1%	0.8%	11.4%
Iberdrola	ESP	9.1	0.3%	-0.3%	-2.3%	30.1%
Southern Co/the	USA	62.0	0.8%	1.4%	1.0%	41.1%
Dominion Energy	USA	82.7	-0.1%	1.1%	2.3%	15.8%
EDF	FRA	9.2	-0.2%	-1.6%	-14.0%	-33.6%
Engie	FRA	15.0	0.1%	-0.2%	4.4%	19.5%
Exelon	USA	45.7	0.9%	1.6%	-5.5%	1.2%
National Grid	GBR	922.2	1.3%	3.0%	7.2%	20.7%
AEP	USA	94.4	0.3%	2.0%	1.1%	26.4%
HK & China Gas	HKG	15.2	-0.5%	-0.4%	-1.6%	3.3%
Sempra Energy	USA	148.0	0.8%	2.2%	4.3%	36.8%

### Information Technology

(단위 : 각국 거래소 통화 기준)

Company	국가	Close	1D	1W	1M	YTD
Alphabet	USA	1,257.6	1.3%	1.2%	1.9%	20.4%
Tencent	HKG	320.0	-2.3%	-3.3%	-4.7%	1.9%
Alibaba	USA	169.9	0.0%	-4.1%	-4.0%	24.0%
Facebook	USA	186.2	2.1%	-1.8%	-0.4%	42.0%
Taiwan Semicon	TWN	293.0	-0.3%	-1.2%	11.0%	29.9%
Oracle	USA	54.1	0.0%	-3.1%	0.2%	19.9%
Nvidia	USA	195.1	-0.3%	0.5%	11.6%	46.1%
SAP	DEU	118.1	-0.3%	1.5%	9.0%	35.9%
Adobe Systems	USA	261.3	0.1%	-4.2%	-5.8%	15.5%
Texas Instruments	USA	119.0	-7.5%	-8.1%	-6.9%	25.9%
Broadcom	USA	280.3	-2.5%	-2.8%	-1.8%	10.2%
Paypal	USA	96.6	-0.7%	-6.3%	-8.1%	14.9%
ASML	NLD	230.1	-0.8%	-0.9%	2.1%	67.7%
Baidu	USA	104.2	0.5%	-3.8%	1.7%	-34.3%
Qualcomm	USA	77.2	-1.6%	-1.3%	0.0%	35.7%
Micron Technology	USA	44.7	0.0%	-1.1%	-10.0%	40.8%
Tokyo Electron	JAP	20,880.0	-4.1%	-5.5%	0.5%	66.8%
Nintendo	JAP	38,110.0	-1.1%	-5.1%	-11.0%	30.1%
Applied Materials	USA	50.5	-2.8%	-2.0%	-2.4%	54.3%

### Financials

(단위 : 각국 거래소 통화 기준)

Company	국가	Close	1D	1W	1M	YTD
Berkshire Hathaway	USA	316,560.0	0.1%	0.9%	1.1%	3.5%
Ind&Comm BOC	CHN	5.9	1.0%	2.6%	7.1%	11.0%
Bank of America	USA	31.4	0.7%	4.1%	6.4%	27.5%
Construction BOC	HKG	6.3	-0.2%	0.2%	5.5%	-2.6%
Wells Fargo	USA	50.9	0.6%	2.7%	4.0%	10.5%
PingAn Insurance	HKG	93.9	-0.5%	-0.4%	3.0%	35.8%
Agricultural Bank	HKG	3.2	0.0%	0.3%	2.9%	-7.0%
HSBC Holdings	GBR	610.7	0.0%	1.2%	-0.4%	-5.6%
Citi Group	USA	72.5	0.5%	4.2%	4.2%	39.2%
Bank of China	HKG	3.2	-0.3%	0.0%	2.3%	-5.9%

### Real Estate

(단위 : 각국 거래소 통화 기준)

Company	국가	Close	1D	1W	1M	YTD
Ameican Tower	USA	226.0	-0.3%	1.8%	0.3%	42.9%
China Vanke	HKG	28.4	-1.9%	-1.7%	3.1%	6.6%
Simon Property	USA	154.7	0.1%	4.0%	-0.2%	-7.9%
SHKP Ltd	HKG	114.9	-0.4%	-0.3%	1.1%	3.0%
Country Garden	HKG	10.7	0.2%	-0.9%	7.0%	12.1%
Crown Castle Int'l	USA	140.9	-0.3%	4.6%	-0.4%	29.7%
China Evergrande	HKG	18.0	-2.9%	-3.3%	7.8%	-23.1%
Overseas land&Invest	HKG	25.8	-2.1%	-0.2%	3.4%	-4.3%

※ 작성자(SK증권 리서치센터)는 본 조사분석자료에 게재된 내용들이 외부의 부당한 압력이나 간섭없이 신의성실하게 작성되었음을 확인합니다. 자료 제공일 시점에서의 의견 및 추정치로 최종 실적과 오차가 발생할 수 있으며, 투자를 유도할 목적이 아니라 투자판단에 참고가 되는 정보제공을 목적으로 하고 있습니다. 투자시 투자자 자신의 판단과 책임하에 최종결정을 하시기 바랍니다. 본 자료는 당사의 저작물로서 모든 저작권은 당사에게 있으며, 어떠한 경우에도 당사의 동의 없이 복제, 대여, 전송, 재배포 될 수 없습니다.

