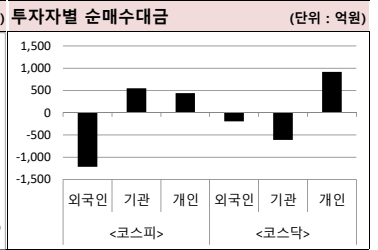
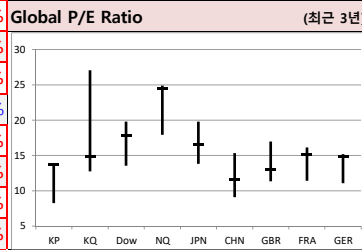
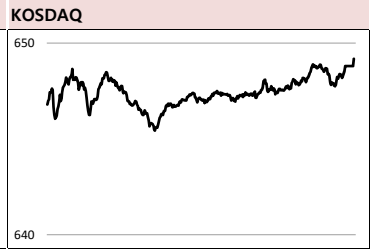
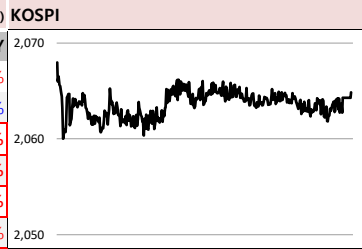




Global Indices		(단위: pt, 10억 원지통화)							
	Close	시가총액	1D	1W	1M	3M	YTD	3Y	
KOSPI	2,064.8	1,331,950.3	0.2%	-0.1%	-1.3%	-1.4%	1.2%	1.6%	
KOSDAQ	649.2	225,585.5	0.4%	1.2%	0.0%	-3.7%	-3.9%	-0.4%	
Dow Jones	26,827.6	7,517.8	0.2%	0.2%	-0.4%	-1.2%	15.0%	47.8%	
Nasdaq	8,163.0	12,611.5	0.9%	1.4%	0.6%	0.2%	23.0%	55.3%	
S&P 500	3,006.7	25,830.7	0.7%	1.4%	0.5%	1.0%	19.9%	40.4%	
UK	7,163.6	1,919.2	0.2%	-0.7%	-2.5%	-4.6%	6.5%	2.0%	
Germany	12,748.0	1,187.3	0.9%	2.1%	2.2%	4.0%	20.7%	19.0%	
France	5,648.4	1,733.7	0.2%	0.1%	-0.7%	1.7%	19.4%	24.5%	
Japan	22,548.9	369,007.3	0.2%	3.4%	2.1%	5.0%	12.7%	31.2%	
China	2,939.6	32,716.1	0.1%	-2.3%	-2.2%	0.5%	17.9%	-4.9%	
Brazil	106,022.3	3,184.0	1.2%	1.6%	1.1%	2.5%	20.6%	65.4%	
Vietnam	983.6	3,328,533.7	-0.6%	-1.0%	-0.7%	0.1%	10.2%	43.6%	
India	39,298.4	70,390.2	0.0%	2.8%	3.4%	2.5%	8.4%	40.0%	
Russia	2,761.2	39,126.4	0.3%	2.4%	-1.3%	2.2%	16.5%	41.0%	



Global Market

미국 증시 - 12월 예정된 대중 관세 거둬 수 있다는 소식에 상승

- 백악관, "중국과 1단계 무역합의에 대한 대화가 잘 된다면 12월 관세 철폐할 수 있다"
- 3분기 실적을 공개한 S&P500 소속 75개 기업 가운데 약 83%가 '어닝 서프라이즈' 기록

유럽 증시 - 노딜 브렉시트 우려 완화에 상승

- 지난 19일(현지시간), 존슨 총리가 EU에 브렉시트를 내년 1/31까지 연기 요청하는 서한 전달
- EU는 브렉시트 연기 요청 서한을 유효한 것으로 간주하고 연기 여부에 판단에 들어감

일본 증시 - 이번주 본격화되는 일본 기업들의 실적 발표 앞두고 증시 상승

- 다만, 수출 부진 & 영국 의회의 브렉시트 합의안 표결 연기 소식에 상승폭 제한
- 일본 9월 전체 수출액, 전년동기 대비 5.2% 감소 (10개월째 감소)

국내 증시 - 코스피, 개인과 기관의 매수에 힘입어 강보합 마감

- 원달러 환율 하락에도 외국인 매도세. 기관(+542억원), 개인(+446억원), 외국인(-1,208억원)
- 시총 상위 종목 중 신한지주(+1.78%), LG화학(+1.02%), 네이버(+1.00%) 등이 크게 상승

China Region Market

중화권 증시 - 향후 기준금리 인하 기대와 부동산주 강세에 속폭 상승 마감

- 1년 만기 대출우대금리(LPR)가 전월과 동일하게 고시되며 실감감에 장중 하락세
- 향후 금리인하 전망들이 나오며 장 막판 상승 // 9월 신규주택가격 상승에 부동산주 강세

중화권 이슈 - 중국, 세계 최대 지식재산권 출원 국가

- 특허 출원 규모 기준 순위에서 미국과 일본을 제치고 세계 1위 (연속 8년째 1위)
- 2018년 중국의 특허 출원 규모는 154만 건으로, 전체의 46.5%에 달하는 규모

Today's Event

- 미국 9월 기준주택판매
- 미국 10월 리치몬드 연방 제조업지수
- MWC 로스앤젤레스
- 한국 9월 관광통계
- 한국 9월 생산자물가지수
- 일본 증시 휴장 (일왕 즉위식)

S&P 500 Sector								
	1D	1W	1M	3M	YTD	2Y	3Y	
에너지	1.9%	0.2%	-5.3%	-7.7%	1.0%	-14.7%	-17.1%	
소재	-0.3%	0.7%	-1.9%	-2.0%	13.5%	-2.3%	21.7%	
산업재	0.6%	0.9%	-0.6%	0.0%	20.3%	5.2%	32.4%	
경기소비재	0.5%	1.8%	1.6%	-0.6%	23.3%	32.5%	52.4%	
필수소비재	0.3%	0.6%	1.1%	1.3%	19.9%	12.7%	16.9%	
의료	-0.1%	2.0%	-0.5%	0.0%	6.0%	9.3%	31.7%	
금융	1.4%	2.9%	1.3%	2.0%	19.5%	7.0%	45.0%	
IT	1.1%	0.3%	1.7%	1.4%	31.9%	35.7%	78.9%	
통신서비스	0.4%	1.9%	0.3%	3.4%	23.4%	10.6%	7.8%	
유틸리티	0.4%	0.9%	0.3%	6.2%	21.0%	16.8%	33.3%	

Korea Sector								
	1D	1W	1M	3M	YTD	2Y	3Y	
에너지	-1.1%	-4.2%	-4.1%	-2.0%	-6.5%	-23.4%	4.9%	
소재	-0.4%	-2.9%	-6.8%	-11.7%	-13.4%	-32.3%	-11.0%	
산업재	-0.1%	-0.2%	-0.9%	-1.3%	-8.0%	-21.2%	-19.1%	
경기소비재	1.2%	2.0%	1.5%	0.8%	10.4%	-11.9%	-7.1%	
필수소비재	-0.2%	0.8%	1.2%	-1.6%	-6.7%	-16.6%	-19.4%	
의료	0.2%	-1.2%	-3.4%	-9.3%	-29.8%	-24.1%	17.7%	
금융	0.8%	0.3%	-2.5%	-7.8%	-6.4%	-25.0%	-8.4%	
IT	0.8%	0.0%	0.7%	5.3%	26.3%	-5.7%	54.1%	
통신서비스	1.3%	-0.5%	-1.1%	8.9%	12.7%	15.8%	35.5%	
유틸리티	-0.6%	0.5%	0.3%	-1.6%	-21.5%	-34.1%	-47.8%	

Fixed Income		(단위: %, bp)				Commodity		(단위: \$, pt)				Currency				
	Close	1D	1M	YTD	Close	1D	1M	YTD	Close	1D	1M	YTD	Close	1D	1M	YTD
국고채 3년	1.412	3.7	8.7	-41.1	국제유가(WTI)	53.31	-0.9%	-8.2%	17.4%	달러인덱스(pt)	97.33	0.0%	-1.2%	1.3%		
국고채 10년	1.669	7.7	21.2	-28.7	VIX Index	14.00	-1.8%	-8.6%	-44.9%	원/달러(원)	1,172.06	-0.8%	-1.4%	5.2%		
미국채 2년	1.621	4.7	-6.2	-86.7	천연가스	2.24	-3.5%	-11.7%	-23.9%	엔/달러(엔)	108.62	0.2%	1.0%	-1.0%		
미국채 10년	1.799	4.6	7.8	-88.5	CRB상품지수	174.74	-0.6%	-1.5%	2.9%	달러/유로(달러)	1.12	-0.2%	1.2%	-2.7%		
일본 국채 10년	-0.125	0.6	8.2	-12.8	금(Comex)	1,482.40	-0.4%	-1.7%	15.7%	원/홍콩달러(원)	149.44	-0.8%	-1.4%	5.1%		
중국 국채 10년	3.617	0.0	0.0	-15.7	BDI(Baltic Dry)	1,855.00	0.0%	-13.0%	45.9%	원/위안(원)	165.74	-0.6%	-1.2%	2.4%		
독일 국채 10년	-0.344	3.8	17.7	-58.6	구리	264.65	0.4%	2.2%	0.6%	달러/파운드(달러)	1.30	-0.2%	3.9%	1.7%		

(This table is merged into the Fixed Income table above for better readability)

※ 작성자(SK증권 리서치센터)는 본 조사분석자료에 게재된 내용들이 외부의 부당한 압력이나 간섭없이 신의성실하게 작성되었음을 확인합니다. 자료 제공일 시점에서의 의견 및 추정치로 최종 실적과 오차가 발생할 수 있으며, 투자를 유도할 목적이 아니라 투자판단에 참고가 되는 정보제공을 목적으로 하고 있습니다. 투자시 투자자 자신의 판단과 책임하에 최종결정을 하시기 바랍니다. 본 자료는 당사의 저작물로서 모든 저작권은 당사에게 있으며, 어떠한 경우에도 당사의 동의 없이 복제, 대여, 전송, 재배포 될 수 없습니다.





일일 상승률 상위 종목			일일 하락률 상위 종목		
종목명	시가총액	수익률	종목명	시가총액	수익률
에이치엘비	65,842	30.0%	코나아이	2,225	-18.8%
에이치엘비생명과학	13,514	30.0%	신화인터텍	1,093	-9.9%
남영비비안	1,841	29.8%	유티아이	2,776	-8.9%
대양금속	1,940	29.6%	쿠쿠홀딩스	7,433	-6.7%
넥스트사이언스	1,468	17.8%	리캠	1,067	-6.7%
미래산업	1,219	13.6%	제이씨케미칼	1,417	-6.5%
인탑스	2,511	12.7%	팍스넷	1,056	-6.1%
KH바텍	3,398	12.6%	대호에이엘	1,389	-5.9%
신라젠	10,160	12.2%	한창	1,143	-5.9%
뉴지랩	3,321	11.2%	일신석재	2,177	-5.9%
디오스텍	1,118	9.5%	퍼스텍	1,055	-5.9%
하츠	1,028	9.1%	좋은사람들	1,777	-5.6%
한올바이오파마	18,284	8.9%	동우팜투테이블	1,044	-5.5%
와이오엠	1,707	8.6%	일진디스플레이	1,011	-5.4%
인터플렉스	3,347	8.3%	인디에프	1,688	-5.3%
신성통상	2,673	8.1%	마니커	1,418	-5.3%
뉴프라이드	1,399	8.0%	하림	2,543	-5.2%
코센	1,068	7.4%	동양물산	1,081	-5.2%
자이글	1,199	7.3%	부산산업	1,552	-5.2%
필룩스	5,608	7.0%	쌍용차	3,783	-4.9%

16만 원가 좋아하는 사람들이 벌써 이렇게나

시럽웰스 회원 16만 돌파!

시럽웰스님 외 160,000명이 좋아합니다

스마트하게 돈 버는 지갑, 시럽웰스

membership Wealth

주요 투자자별 순매수/순매도 상위 종목 (단위 : 억원)

<외국인 순매수 상위>		<외국인 순매도 상위>		<기관 순매수 상위>		<기관 순매도 상위>		<개인 순매수 상위>		<개인 순매도 상위>	
종목명	매수대금	종목명	매도대금	종목명	매수대금	종목명	매도대금	종목명	매수대금	종목명	매도대금
삼성전기	282.2	SK하이닉스	-570.8	삼성전자	225.7	에이치엘비	-102.1	SK하이닉스	339.1	삼성전기	-315.9
한올바이오파마	129.8	헬릭스미스	-110.5	SK하이닉스	167.5	케이엠더블유	-58.6	현대차	120.7	삼성전자	-192.1
에이치엘비생명과학	22.6	LG생활건강	-107.2	NAVER	88.4	호텔신라	-52.9	POSCO	104.2	셀트리온	-119.6
셀트리온	75.2	현대차	-94.4	카카오	85.2	현대제철	-52.7	현대제철	87.7	엔씨소프트	-95.1
서진시스템	69.3	파트론	-90.6	LG디스플레이	77.0	서진시스템	-45.2	LG생활건강	87.3	한올바이오파마	-91.0
호텔신라	47.2	NAVER	-68.6	KB금융	76.7	한화케미칼	-40.9	헬릭스미스	84.1	카카오	-90.3
LG화학	44.7	POSCO	-66.2	엔씨소프트	64.3	POSCO	-40.8	파트론	83.7	LG디스플레이	-79.5
원익IPS	41.1	SK이노베이션	-62.1	하나금융지주	41.9	한올바이오파마	-38.2	SK이노베이션	79.1	삼성SDI	-47.2
셀트리온헬스케어	38.5	KB금융	-55.3	KH바텍	38.5	현대모비스	-36.2	메지온	52.4	웅진코웨이	-45.2
케이엠더블유	30.8	휠라코리아	-54.2	삼성전기	36.0	셀트리온헬스케어	-31.5	에코프로비엠	38.5	CJ일제당	-39.5
엔씨소프트	29.0	기아차	-47.1	대한항공	33.9	현대차	-29.6	S-Oil	38.4	LG전자	-33.7
비츠로셀	27.8	와이슬	-47.1	SK텔레콤	32.6	메디톡스	-28.3	와이슬	36.5	하나금융지주	-33.3
LG이노텍	24.4	SK텔레콤	-43.2	현대해상	32.3	한국금융지주	-28.3	휠라코리아	35.8	KH바텍	-31.3
LG전자	23.2	이마트	-41.2	우리금융지주	31.8	에코프로비엠	-26.2	삼성중공업	32.5	신한지주	-31.2
에스에프에이	22.6	만도	-39.3	삼성물산	29.9	메지온	-24.9	케이엠더블유	32.2	신라젠	-29.5
에이치엘비생명과학	22.6	삼성전자	-34.1	기아차	28.2	LG화학	-22.3	도이치모터스	30.4	우리금융지주	-27.2
삼성SDI	22.3	두산	-33.8	CJ일제당	27.5	현대엘리베이	-21.7	한화케미칼	30.1	원익IPS	-25.7
CJ ENM	21.9	도이치모터스	-33.4	하이트론로	27.3	엠씨넥스	-21.4	현대엘리베이	28.7	대한항공	-24.3
웅진코웨이	20.1	아모레퍼시픽	-32.7	이마트	27.0	CJ ENM	-20.1	미래에셋대우	27.5	한진칼	-23.9

후강통(Shanghai-Hongkong Link) 시가총액 상위기업 수익률 (단위 : CNY, %) 선강통(Shenzhen-Hongkong Link) 시가총액 상위기업 수익률 (단위 : CNY, %)

코드	종목명	시가총액(M)	Close	수익률	코드	종목명	시가총액(M)	Close	수익률
600519 C1 Equity	KWEICHOW MOUTAI CO LTD-A	1,467,867.1	1,168.50	-0.62%	000001 C2 Equity	PING AN BANK CO LTD-A	327,766.0	16.89	2.30%
601318 C1 Equity	PING AN INSURANCE GROUP CC	1,608,697.8	90.07	0.36%	000858 C2 Equity	WULIANGYE YIBIN CO LTD-A	497,311.6	128.12	0.64%
600036 C1 Equity	CHINA MERCHANTS BANK-A	902,928.7	36.22	0.11%	002241 C2 Equity	GOERTEK INC -A	59,288.0	18.27	1.05%
600547 C1 Equity	SHANDONG GOLD MINING CO L	93,152.5	32.52	1.09%	300498 C2 Equity	WENS FOODSTUFFS GROUP CO	204,251.2	38.45	4.48%
601166 C1 Equity	INDUSTRIAL BANK CO LTD -A	394,709.6	19.00	1.44%	002714 C2 Equity	MUYUAN FOODSTUFF CO LTD	190,830.7	88.27	1.11%
600703 C1 Equity	SANAN OPTOELECTRONICS CO L	52,611.7	12.90	0.55%	000333 C2 Equity	MIDEA GROUP CO LTD-A	371,092.5	53.48	1.58%
600276 C1 Equity	JIANGSU HENGRUI MEDICINE C-	365,368.7	82.61	-1.97%	002415 C2 Equity	HANGZHOU HIKVISION DIGITA	295,395.8	31.61	3.84%
600183 C1 Equity	SHENGYI TECHNOLOGY CO LTD	56,153.6	24.67	-1.0%	002475 C2 Equity	LUXSHARE PRECISION INDUST	155,121.1	29.00	-0.03%
600900 C1 Equity	CHINA YANGTZE POWER CO LTC	383,240.0	17.42	-1.75%	002456 C2 Equity	OFILM GROUP CO LTD-A	28,512.2	10.51	3.55%
600887 C1 Equity	INNER MONGOLIA YILI INDUS-A	170,048.8	27.89	-0.43%	000977 C2 Equity	INSPUR ELECTRONIC INFORMAT	32,656.8	25.33	2.30%

※ 작성자(SK증권 리서치센터)는 본 조사항목자료에 게재된 내용들이 외부의 부당한 압력이나 간섭없이 신의성실하게 작성되었음을 확인합니다. 자료 제공일 시점에서의 의견 및 추정치로 최종 실적과 오차가 발생할 수 있으며, 투자를 유도할 목적이 아니라 투자판단에 참고가 되는 정보제공을 목적으로 하고 있습니다. 투자시 투자자 자신의 판단과 책임하에 최종결정을 하시기 바랍니다. 본 자료는 당사의 저작물로서 모든 저작권은 당사에 있으며, 어떠한 경우에도 당사의 동의 없이 복제, 대역, 전송, 재배포 될 수 없습니다.




섹터별 시가총액 상위 및 SK증권 커버리지 종목 수익률(국내)

(단위 : 억원 / 원)

섹터	코드	종목명	시가총액	Close	1D	1W	YTD	코드	종목명	시가총액	Close	1D	1W	YTD
에너지 Energy	A034730	SK	169,217	240,500	-0.2%	4.3%	-7.5%	A036490	SK머티리얼즈	19,830	188,000	0.5%	4.6%	24.5%
	A096770	SK이노베이션	148,407	160,500	-1.5%	-5.0%	-10.6%	A052690	한전기술	8,122	21,250	-0.9%	0.0%	1.7%
	A010950	S-Oil	110,331	98,000	-1.1%	-4.4%	0.3%	A112610	씨에스윈드	5,644	32,650	-1.4%	2.0%	18.3%
	A078930	GS	46,551	50,100	0.3%	-1.2%	-2.9%	A017940	E1	3,334	48,600	-0.4%	-2.3%	-12.9%
	A010060	OCI	15,955	66,900	-1.3%	-4.3%	-37.5%	A151860	KG ETS	1,123	3,120	1.1%	1.3%	-2.8%
	A018670	SK가스	6,765	74,000	-2.6%	-4.0%	4.7%	A018000	유니슨	780	833	-2.3%	-1.4%	-47.1%
소재 Materials	A051910	LG화학	210,718	298,500	1.0%	-1.8%	-14.0%	A003670	포스코케미칼	26,408	43,300	0.7%	1.3%	-32.0%
	A005490	POSCO	192,247	220,500	-1.8%	-3.7%	-9.3%	A003410	쌍용양회	29,980	5,950	0.2%	0.9%	-5.4%
	A011170	롯데케미칼	81,404	237,500	0.9%	-3.7%	-14.3%	A011780	금호석유	21,327	70,000	-1.1%	-1.7%	-19.8%
	A010130	고려아연	83,405	442,000	1.0%	-1.1%	2.2%	A003240	태광산업	12,737	1,144,000	0.4%	2.1%	-13.3%
	A004020	현대제철	47,106	35,300	-2.5%	-4.6%	-22.0%	A120110	코오롱인더	12,235	45,350	1.0%	4.6%	-20.9%
	A009830	한화케미칼	27,936	17,300	-1.1%	-5.2%	-14.4%	A011790	SKC	15,652	41,700	-1.1%	0.0%	16.5%
산업재 Industrials	A009540	한국조선해양	85,989	121,500	0.4%	-6.2%	-5.5%	A028260	삼성물산	176,412	93,000	0.8%	1.4%	-11.9%
	A000720	현대건설	48,830	43,850	-1.9%	-3.6%	-19.7%	A086280	현대글로비스	55,125	147,000	-0.7%	-2.7%	14.0%
	A010140	삼성중공업	48,573	7,710	-1.4%	-5.3%	4.1%	A000120	CJ대한통운	35,815	157,000	1.0%	7.9%	-6.0%
	A012750	에스원	37,011	97,400	1.7%	0.8%	-3.1%	A002380	KCC	23,699	224,500	1.8%	2.8%	-27.4%
	A003490	대한항공	24,138	25,450	2.2%	3.9%	-23.0%	A028050	삼성엔지니어링	33,124	16,900	0.6%	-1.2%	-4.0%
	A000210	대림산업	33,512	96,300	-1.0%	-1.0%	-6.1%	A241560	두산밥캣	32,832	32,750	-0.2%	0.9%	4.0%
경기소비재 Consumer Discretionary	A005380	현대차	260,675	122,000	-0.8%	0.0%	3.0%	A021240	웅진코웨이	65,386	88,600	2.6%	7.8%	19.6%
	A012330	현대모비스	227,306	238,500	-1.0%	-0.8%	25.5%	A035250	강원랜드	65,894	30,800	-0.5%	2.0%	-3.8%
	A000270	기아차	163,767	40,400	-0.5%	-1.0%	19.9%	A081660	힐라코리아	35,202	57,600	-1.9%	-1.9%	7.7%
	A023530	롯데쇼핑	35,644	126,000	0.0%	0.8%	-40.3%	A282330	BGF리테일	32,926	190,500	-1.0%	-2.6%	-6.6%
	A035760	CJ ENM	35,920	163,800	0.2%	-1.6%	-18.9%	A008770	호텔신라	30,339	77,300	-0.3%	-2.3%	1.1%
	A139480	이마트	33,033	118,500	0.4%	4.4%	-35.1%	A069960	현대백화점	18,394	78,600	-0.6%	3.4%	-13.1%
필수소비재 Consumer Staples	A051900	LG생활건강	196,008	1,255,000	-1.3%	-0.6%	14.0%	A007310	오뚜기	21,019	583,000	0.0%	2.5%	-19.5%
	A033780	KT&G	142,098	103,500	0.5%	1.0%	2.0%	A026960	동서	17,547	17,600	-1.7%	-0.9%	-1.7%
	A090430	아모레퍼시픽	89,441	153,000	-1.6%	0.3%	-27.0%	A004370	농심	15,359	252,500	0.0%	2.2%	-0.8%
	A271560	오리온	40,722	103,000	3.0%	1.0%	-14.2%	A005300	롯데칠성	11,231	140,500	0.7%	1.8%	0.1%
	A161890	한국콜마	10,079	44,050	-2.1%	3.0%	-37.5%	A000080	하이진트로	19,111	27,250	0.6%	5.4%	64.2%
	A192820	코스맥스	7,105	70,700	-1.7%	-0.4%	-45.6%	A018250	애경산업	7,580	28,700	-3.5%	-5.6%	-39.7%
의료 Health Care	A068270	셀트리온	233,572	182,000	0.3%	-0.3%	-18.2%	A215600	신라젠	10,160	14,300	12.2%	4.4%	-80.5%
	A207940	삼성바이오로직스	224,630	339,500	-1.3%	3.0%	-12.2%	A084990	헬릭스미스	18,372	85,800	1.8%	-15.3%	-57.0%
	A091990	셀트리온헬스케어	76,277	53,000	-0.8%	-2.6%	-29.6%	A086760	셀트리온제약	13,210	38,750	-0.9%	-0.5%	-39.0%
	A128940	한미약품	34,662	298,500	0.5%	2.6%	-35.7%	A009420	한울바이오파마	18,284	35,000	8.9%	10.1%	-3.3%
	A000100	유한양행	28,110	220,000	-0.9%	-1.4%	7.6%	A006280	녹십자	13,264	113,500	0.4%	-0.9%	-16.5%
	A086900	메디톡스	18,265	314,100	-0.1%	-13.9%	-45.6%	A145020	휴젤	19,209	375,200	-1.7%	0.2%	-1.7%
IT Information Technology	A005930	삼성전자	3,002,801	50,300	0.8%	0.6%	30.0%	A018260	삼성에스디에스	150,500	194,500	1.0%	-1.3%	-4.7%
	A000660	SK하이닉스	564,202	77,500	0.1%	-3.7%	28.1%	A251270	넷마블	77,510	90,400	0.9%	-1.9%	-18.9%
	A035420	NAVER	250,516	152,000	1.0%	-2.6%	24.6%	A011070	LG이노텍	29,466	124,500	1.2%	7.8%	44.1%
	A006400	삼성SDI	154,376	224,500	0.2%	-0.9%	2.5%	A263750	필라비스	27,088	208,000	0.2%	4.2%	0.1%
	A036570	엔씨소프트	117,234	534,000	3.7%	3.1%	14.5%	A181710	NHN	11,406	58,300	-0.9%	-5.1%	1.8%
	A035720	카카오	111,966	133,500	0.8%	-0.7%	29.6%	A020150	일진머티리얼즈	16,761	36,350	0.4%	-1.1%	-11.3%
	A009150	삼성전기	84,030	112,500	2.7%	2.3%	8.7%	A307950	현대오토에버	11,109	52,900	-0.4%	-0.2%	-40.4%
	A034220	LG디스플레이	52,062	14,550	3.9%	2.1%	-19.4%	A056190	에스에프에이	15,836	44,100	2.6%	3.4%	27.5%
	A078340	컴투스	11,683	90,800	0.3%	-1.2%	-29.6%	A012510	더존비즈온	18,486	62,300	0.2%	-4.2%	20.0%
	A017670	SK텔레콤	192,579	238,500	0.0%	0.9%	-11.5%	A006490	인스코비	2,915	3,105	-3.6%	-4.5%	-37.5%
통신서비스 Telecommunication Services	A030200	KT	70,370	26,950	0.6%	-0.2%	-9.6%	A036630	세종텔레콤	2,335	389	-1.0%	-2.3%	-17.6%
	A032640	LG유플러스	60,034	13,750	0.4%	-1.1%	-22.1%	A065530	전파기지국	2,125	4,020	-2.1%	-2.9%	59.5%
	A055550	신한지주	203,195	42,850	1.8%	0.8%	8.2%	A000810	삼성화재	106,120	224,000	0.9%	0.9%	-16.7%
금융 Financials	A105560	KB금융	180,415	43,150	0.7%	0.8%	-7.2%	A316140	우리금융지주	87,756	12,150	0.8%	3.0%	-20.6%
	A032830	삼성생명	141,200	70,600	0.7%	-1.1%	-13.5%	A005830	DB손해보험	37,524	53,000	1.3%	-0.4%	-24.7%
	A015760	한국전력	164,985	25,700	-0.8%	0.6%	-22.4%	A071320	지역난방공사	5,755	49,700	-1.2%	-1.6%	-12.8%
유틸리티 Utilities	A036460	한국가스공사	37,479	40,600	0.6%	0.0%	-15.8%	A004690	삼천리	3,410	84,100	0.4%	0.2%	-7.6%
	A051600	한전KPS	15,120	33,600	0.6%	1.2%	1.2%	A267290	경동도시가스	1,269	26,900	0.4%	-1.7%	-19.0%

※ 작성자(SK증권 리서치센터)는 본 조사분석자료에 게재된 내용들이 외부의 부당한 압력이나 간섭없이 신의성실하게 작성되었음을 확인합니다. 자료 제공일 시점에서의 의견 및 추정치로 최종 실적과 오차가 발생할 수 있으며, 투자를 유도할 목적이 아니라 투자판단에 참고가 되는 정보제공을 목적으로 하고 있습니다. 투자자 투자자 자신의 판단과 책임하에 최종결정을 하시기 바랍니다. 본 자료는 당사 의 저작물로서 모든 저작권은 당사에 있으며, 어떠한 경우에도 당사의 동의 없이 복제, 대외, 전송, 재배포 될 수 없습니다.





2019년 10월 시장 캘린더

월	화	수	목	금	비고
	1 <ul style="list-style-type: none"> 중국 증시 휴장 (국경절) 홍콩 증시 휴장 (건국 기념일) 한-중미 FTA 발효 예정 한국 9월 소비자물가동향 일본 소비세 인상 일본 8월 실업률 미국 9월 ISM 제조업지수 미국 9월 제조업 PMI (확정) 유로존 9월 제조업 PMI(확정) 	2 <ul style="list-style-type: none"> 중국 증시 휴장 (국경절) 일본 9월 소비자신뢰지수 미국 9월 ADP취업자 변동 영국 BOE 금융정책위원회 회의 일본 9월 본원통화 	3 <ul style="list-style-type: none"> 한국 증시 휴장 (개천절) 중국 증시 휴장 (국경절) 미국 8월 공장주문 미국 9월 서비스업, 합성 PMI 미국 9월 ISM 비제조업지수 유로존 9월 서비스업, 합성 PMI 유로존 8월 PPI 유로존 9월 소매판매 독일 9월 합성, 서비스업 PMI 	4 <ul style="list-style-type: none"> 중국 증시 휴장 (국경절) 미국 8월 무역수지 미국 9월 고용동향보고서 한국 9월 외환보유액 유로존 2분기 경상수지 	
7 <ul style="list-style-type: none"> 중국 증시 휴장 (국경절) 홍콩 증시 휴장 (중양절) 일본 9월 외환보유액 중국 9월 차이신 종합 PMI 미국 8월 소비자신용지수 중국 9월 차이신 서비스업 PMI 독일 8월 공장수주 영국 9월 할리팩스 주택가격지수 	8 <ul style="list-style-type: none"> 한국 8월 국제수지 일본 8월 경기동향지수 미국 9월 PPI 일본 8월 가계지출 중국 9월 외환보유액 미국 9월 NFIB 소기업 낙관지수 독일 8월 산업생산 	9 <ul style="list-style-type: none"> 한국 증시 휴장 (한글날) 미국 FOMC 의사록 공개 미국 8월 도매재고지수 미국 구인 및 이직 보고서 유로존 ECB 정책위원회 비통화정책회의 영국 BOE 금융정책위원회 성명 	10 <ul style="list-style-type: none"> 대만 증시 휴장 (건국 기념일) OPEC 월간 보고서 미/중 고위급 무역협상 재개 일본 9월 PPI 일본 9월 공작기계지수 미국 9월 소비자물가지수 독일 8월 무역수지 영국 8월 무역수지 영국 8월 산업생산 	11 <ul style="list-style-type: none"> 대만 증시 휴장 (Adjusted Holiday) 한국 2분기 자금순환 미국 9월 수출입물가지수 독일 9월 CPI 	
14 <ul style="list-style-type: none"> 일본 증시 (체육의 날) 중국 9월 무역수지 유로존 8월 산업생산 	15 <ul style="list-style-type: none"> 한국 8월 통화 및 유동성동향 일본 8월 산업생산 (수정치) 일본 8월 3차산업지수 중국 9월 생산자물가지수 독일 10월 ZEW 경기기대지수 영국 BOE 금융정책위원회 회의록 미국 10월 뉴욕주 제조업지수 영국 8월 실업률 	16 <ul style="list-style-type: none"> 한국 10월 금융통화위원회 한국 9월 수출입물가지수 한국 9월 고용동향 미국 연준 베이지북 공개 미국 8월 기업채고 미국 9월 소매판매 미국 10월 NAHB 모기지 신청 건수 유로존 8월 무역수지 	17 <ul style="list-style-type: none"> 미국 9월 산업생산 미국 9월 주택착공, 건축허가 미국 10월 필라델피아 연준 제조업지수 	18 <ul style="list-style-type: none"> 중국 3분기 GDP 중국 9월 소매판매 중국 9월 산업생산 중국 8월 고정자산투자 미국 9월 경기선행지수 영국 9월 소매판매 	
21 <ul style="list-style-type: none"> 일본 8월 전산업지수 중국 9월 주택가격지수 독일 9월 PPI 일본 9월 무역수지 (예비치) 	22 <ul style="list-style-type: none"> 일본 증시 휴장 (일왕즉위식) 한국 9월 관광통계 미국 9월 PPI 미국 9월 기존주택판매 미국 10월 리치몬드 연방 제조업지수 	23 <ul style="list-style-type: none"> 미국 8월 주택가격지수 유로존 10월 소비자신뢰지수 (참정치) 	24 <ul style="list-style-type: none"> 한국 3분기 실질 국내총생산 미국 9월 신규주택판매 미국 9월 내구재주문 미국 10월 제조업, 서비스업, 합성 PMI (예비치) 미국 10월 캔자스 연준 제조업지수 유로존 ECB 기준금리 결정 유로존 10월 제조업 PMI(예비치) 	25 <ul style="list-style-type: none"> 한국 9월 무역수지 및 교역조건 한국 10월 소비자동향조사 독일 10월 IFO 기업환경지수 독일 11월 GfK 소비자신뢰지수 	
28 <ul style="list-style-type: none"> 미국 9월 상품수지 미국 9월 시카고 연방 국가활동지수 미국 10월 달라스 연준 제조업 활동 	29 <ul style="list-style-type: none"> 한국 10월 BSI 일본 9월 CPI 일본 9월 소매판매 미국 9월 잠정주택판매지수 	30 <ul style="list-style-type: none"> 미국 FOMC 회의 발표 한국 8월 인구동향 미국 3분기 GDP 예비치 미국 10월 ADP 취업자 변동 유로존 10월 소비자신뢰지수 (확정치) 독일 10월 실업률 독일 10월 CPI 	31 <ul style="list-style-type: none"> 한국 9월 산업활동동향 일본 BOJ 기준금리 결정 일본 9월 건설수주 중국 10월 제조업 PMI 일본 9월 신규주택착공건수 일본 9월 산업생산 (예비치) 미국 9월 개인소득, 개인소비지출 일본 10월 소비자신뢰지수 유로존 3분기 GDP (예비치) 		

※ 작성자(SK증권 리서치센터)는 본 조사분석자료에 게재된 내용들이 외부의 부당한 압력이나 간섭없이 신의성실하게 작성되었음을 확인합니다. 자료 제공일 시점에서의 의견 및 추정치로 최종 실적과 오차가 발생할 수 있으며, 투자를 유도할 목적이 아니라 투자판단에 참고가 되는 정보제공을 목적으로 하고 있습니다. 투자시 투자자 자신의 판단과 책임하에 최종결정을 하시기를 바랍니다. 본 자료는 당사의 저작물로서 모든 저작권은 당사에게 있으며, 어떠한 경우에도 당사의 동의 없이 복제, 대여, 전송, 재배포 될 수 없습니다.



섹터별 시가총액 상위 종목 수익률(해외)

Dow Jones Industrial Average Members							Materials						
Company	국가	Close	1D	1W	1M	YTD	Company	국가	Close	1D	1W	1M	YTD
Apple	USA	240.5	1.7%	2.0%	10.5%	52.5%	BHP Billiton	AUS	35.0	0.5%	-4.2%	-7.3%	6.6%
American Express	USA	119.1	2.0%	2.3%	1.9%	24.9%	BASF	DEU	67.5	1.8%	4.6%	6.2%	11.7%
Boeing	USA	331.1	-3.8%	-11.3%	-12.7%	2.7%	Rio Tinto	AUS	88.1	0.3%	-4.1%	-4.7%	17.7%
Caterpillar	USA	132.2	1.2%	3.0%	3.2%	4.1%	SABIC	SAU	90.1	-0.4%	2.2%	-1.9%	-22.5%
Cisco Systems	USA	47.4	1.5%	2.9%	-4.5%	9.4%	Glencore	GBR	232.7	2.3%	0.8%	-9.3%	-15.4%
Chevron	USA	116.6	1.6%	0.4%	-6.2%	7.2%	Vale S.A.	BRA	47.2	2.6%	-1.6%	-2.5%	-7.4%
Walt Disney	USA	130.3	-0.5%	0.4%	-1.5%	18.8%	Air Liquide S.A.	FRA	116.6	-0.8%	-1.6%	-2.0%	18.2%
Dow Inc	USA	47.1	-1.8%	0.6%	-2.3%	-	Nutrien	CAN	64.0	-0.4%	-4.7%	-6.5%	-7.2%
Walgreens Boots Alliance	USA	54.6	-1.3%	1.7%	-0.7%	-20.1%	Shin-Etsu Chemical	JAP	12,005.0	-1.3%	2.6%	1.5%	40.6%
Goldman Sachs Group	USA	209.3	1.3%	1.7%	-2.1%	25.3%	LyondellBasell	USA	88.0	2.2%	0.7%	-0.3%	5.8%
Home Depot	USA	236.7	-0.5%	1.1%	5.4%	37.8%	Air Products & Chemicals	USA	213.5	-0.6%	-0.2%	-3.6%	33.4%
IBM	USA	132.6	-1.1%	-6.7%	-6.6%	16.6%	Southern Copper	USA	35.0	3.2%	0.1%	1.3%	15.1%
Intel	USA	52.1	1.5%	0.9%	2.8%	11.1%	Linde PLC	USA	195.0	-0.4%	1.3%	0.4%	24.9%
Johnson & Johnson	USA	128.0	0.3%	-2.1%	-2.8%	-0.8%	Alcoa	USA	20.5	-5.0%	6.8%	-5.7%	-23.0%
JPMorgan Chase & Co	USA	123.6	2.5%	6.1%	3.9%	26.6%	Industrials						
Coca-Cola	USA	54.2	-1.0%	1.7%	0.6%	14.5%	(단위 : 각국 거래소 통화 기준)						
McDonald's	USA	209.9	0.6%	0.7%	0.2%	18.2%	Company	국가	Close	1D	1W	1M	YTD
3M	USA	165.9	1.7%	3.4%	-0.5%	-12.9%	Honeywell Int'l	USA	168.9	2.0%	3.7%	0.4%	27.9%
Merck & Co	USA	84.5	-0.2%	-0.2%	-0.8%	10.6%	Siemens	DEU	102.0	2.2%	3.0%	4.4%	4.8%
Microsoft	USA	138.4	0.7%	-0.8%	-0.7%	36.3%	Union Pacific	USA	167.1	3.4%	4.7%	0.4%	20.9%
NIKE	USA	96.2	0.1%	1.4%	11.0%	29.8%	Lockheed Martin	USA	374.1	0.4%	-2.2%	-3.7%	42.9%
Pfizer	USA	36.5	0.0%	0.4%	-0.6%	-16.5%	UPS	USA	118.5	1.0%	2.3%	-1.8%	21.5%
Procter & Gamble	USA	119.1	1.4%	-0.8%	-2.6%	29.5%	Airbus	FRA	122.0	1.3%	3.1%	1.6%	45.3%
Travelers	USA	141.9	0.4%	-0.8%	-3.0%	18.5%	Fedex	USA	152.0	1.4%	3.6%	2.2%	-5.8%
UnitedHealth Group	USA	243.9	-0.6%	10.6%	4.7%	-2.1%	General Dynamics	USA	175.5	0.6%	-2.0%	-6.4%	11.6%
United Technologies	USA	138.4	1.1%	1.8%	2.1%	29.9%	Raytheon	USA	202.2	1.2%	1.4%	3.8%	31.9%
Visa	USA	176.4	0.4%	-0.5%	1.4%	33.7%	Northrop Grumman	USA	350.4	0.2%	-4.4%	-4.8%	43.1%
Verizon	USA	60.8	-0.5%	1.9%	0.8%	8.1%	Vinci	FRA	97.2	0.6%	-2.0%	-1.5%	34.9%
Walmart	USA	119.7	0.5%	0.5%	2.4%	28.5%	Illinois Tool Works	USA	159.5	0.7%	3.6%	2.9%	25.9%
Exxon Mobil	USA	68.7	1.7%	-0.6%	-4.6%	0.8%	Deutsche Post	DEU	31.3	1.6%	5.2%	3.8%	30.7%
Energy							Consumer Discretionary						
(단위 : 각국 거래소 통화 기준)							(단위 : 각국 거래소 통화 기준)						
Company	국가	Close	1D	1W	1M	YTD	Company	국가	Close	1D	1W	1M	YTD
Royal Dutch Shell	GBR	2,239.0	0.0%	-2.2%	-4.5%	-3.0%	Amazon	USA	1,785.7	1.6%	2.8%	-0.5%	18.9%
Petro China	HKG	4.0	-0.7%	-2.4%	-3.1%	-16.6%	Toyota Motor	JAP	7,400.0	0.4%	1.8%	0.0%	15.5%
Total	FRA	46.5	0.3%	1.4%	-6.1%	0.6%	Comcast	USA	46.1	1.1%	1.9%	-0.6%	35.3%
BP	GBR	490.0	1.0%	-0.6%	-6.0%	-1.2%	LVMH	FRA	374.6	-0.1%	-1.2%	1.2%	45.1%
China Petroleum	HKG	4.6	-0.2%	-2.1%	-3.8%	-17.7%	Netflix	USA	278.1	1.0%	-2.6%	2.7%	3.9%
Schlumberger	USA	33.6	4.0%	3.1%	-9.9%	-6.9%	Naspers	ZAF	228,900.0	-0.4%	0.9%	-6.6%	19.6%
Petrobras	BRA	27.8	0.6%	1.7%	2.9%	22.4%	Booking Holdings	USA	2,022.2	0.4%	1.7%	-0.5%	17.4%
Reliance Industries	IND	1,416.4	0.0%	4.3%	12.9%	26.3%	Inditex	ESP	28.5	0.2%	0.4%	4.6%	27.6%
Equinor	NOR	167.1	0.0%	0.0%	-7.6%	-9.1%	Volkswagen	DEU	168.9	0.7%	4.2%	5.0%	21.4%
Shenhua Energy	HKG	15.6	-0.5%	-1.9%	-3.8%	-9.0%	Daimler	DEU	49.1	1.5%	4.7%	4.3%	7.0%
Conocophillips	USA	56.0	3.7%	-0.3%	-8.0%	-10.2%	Charter Comm.	USA	438.2	-0.4%	3.6%	4.2%	53.8%
CNOOC	HKG	12.0	1.0%	0.3%	-4.6%	-0.8%	Starbucks	USA	85.4	-0.8%	-1.5%	-5.2%	32.5%
ENI S.P.A.	ITA	13.8	0.4%	0.7%	-4.9%	0.7%	Adidas	DEU	283.2	0.8%	1.0%	3.3%	55.2%
EOG Resources Inc	USA	67.7	5.0%	-0.8%	-16.5%	-22.4%	Lowe's	USA	112.0	-0.8%	1.2%	0.9%	21.2%
Rosneft Oil Co.	RUS	413.8	-0.3%	0.1%	-3.4%	-4.3%	Tesla	USA	253.5	-1.3%	-1.3%	5.4%	-23.8%
Gazprom	RUS	228.5	0.2%	1.1%	-0.8%	48.9%	TJX	USA	59.9	-0.7%	3.1%	9.3%	33.9%
Lukoil	RUS	5,768.0	0.8%	5.8%	5.1%	15.4%	Marriott International	USA	123.0	1.6%	2.4%	-3.1%	13.3%
Suncor Energy	CHN	40.1	1.2%	1.8%	-4.8%	5.1%	Gree Electric Appliances	CHN	58.4	1.1%	-0.4%	0.7%	63.7%
Enterprise Products Partners	USA	27.6	-0.1%	0.0%	-5.4%	12.1%	Carnival	USA	43.1	0.8%	2.6%	-10.6%	-12.5%
Enbridge	CHN	47.4	0.1%	0.0%	1.1%	11.8%	Sands China	HKG	36.6	-0.1%	0.3%	-1.5%	6.7%
Occidental Petroleum	USA	40.8	0.9%	0.8%	-10.7%	-33.5%	Nissan Motor	JAP	682.6	-1.0%	2.1%	-3.8%	-22.5%

※ 작성자(SK증권 리서치센터)는 본 조사분석자료에 게재된 내용들이 외부의 부당한 압력이나 간섭없이 신의성실하게 작성되었음을 확인합니다. 자료 제공일 시점에서의 의견 및 추정치로 최종 실적과 오차가 발생할 수 있으며, 투자를 유도할 목적이 아니라 투자판단에 참고가 되는 정보제공을 목적으로 하고 있습니다. 투자시 투자자 자신의 판단과 책임하에 최종결정을 하시기 바랍니다. 본 자료는 당사의 저작물로서 모든 저작권은 당사에게 있으며, 어떠한 경우에도 당사의 동의 없이 복제, 대여, 전송, 재배포 될 수 없습니다.





2019-10-22, (화)

Consumer Staples

(단위 : 각국 거래소 통화 기준)

Company	국가	Close	1D	1W	1M	YTD
Nestle	CHE	102.0	-1.1%	-3.8%	-4.0%	27.8%
AB Inbev	BEL	83.7	0.2%	0.7%	-5.0%	45.1%
Unilever	NLD	53.5	-1.0%	0.2%	-0.5%	12.9%
Pepsico	USA	136.1	-0.1%	-1.0%	1.0%	23.2%
Philip Morris	USA	81.8	1.6%	4.8%	14.9%	22.5%
Kweichow Moutai	CHN	1,168.5	-0.6%	-1.0%	1.0%	98.0%
BAT	GBR	2,648.0	-0.6%	-2.5%	-9.2%	5.9%
L'oreal	FRA	237.8	-1.2%	-2.5%	-4.5%	18.2%
Altria Group	USA	45.6	2.8%	6.6%	11.6%	-7.8%
AmBev	BRA	19.0	1.7%	1.4%	-2.1%	23.5%
Diageo	GBR	3,096.0	-0.7%	-4.2%	-3.9%	10.8%
Costco Wholesale	USA	301.1	-0.6%	1.2%	5.1%	47.8%
Kraft Heinz	USA	27.8	0.7%	1.8%	-1.2%	-35.4%
CVS Health	USA	65.7	-0.7%	4.3%	2.2%	0.3%
Mondelez International	USA	53.6	-1.7%	-1.2%	-2.0%	33.8%

Telecommunication Services

(단위 : 각국 거래소 통화 기준)

Company	국가	Close	1D	1W	1M	YTD
AT&T	USA	38.2	-0.6%	2.0%	0.8%	34.0%
China Mobile	HKG	66.4	0.3%	-0.1%	2.7%	-11.9%
NTT Docomo	JAP	2,870.0	1.7%	0.0%	2.7%	16.1%
Nippon Telegraph	JAP	5,329.0	1.0%	-1.5%	2.3%	18.9%
Softbank	JAP	4,298.0	0.0%	3.4%	-7.1%	17.7%
Deutsche Telekom	DEU	15.9	0.3%	2.9%	3.9%	7.4%
Vodafone	GBR	159.8	-0.4%	-0.7%	0.2%	4.5%
KDDI	JAP	2,982.5	1.7%	0.6%	4.2%	13.7%
America Movil SAB	MEX	15.6	1.3%	5.3%	5.1%	11.5%
T-Mobile	USA	82.1	0.6%	4.4%	1.9%	29.1%
Telefonica	ESP	7.1	0.4%	1.6%	2.7%	-3.3%
Orange	FRA	14.9	-0.3%	1.2%	4.4%	5.1%
Singapore Telecom	SGP	3.2	2.2%	1.9%	1.6%	9.9%
Emirates Telecom	ARE	16.5	0.0%	0.4%	-1.7%	-2.8%
Saudi Telecom	SAU	101.0	1.1%	1.4%	-3.8%	12.3%
Bell Canada Enterprises	CAN	64.3	0.2%	-0.4%	0.1%	19.2%

Health Care

(단위 : 각국 거래소 통화 기준)

Company	국가	Close	1D	1W	1M	YTD
Novartis	CHE	85.1	-0.4%	-1.0%	-1.3%	14.6%
Roche Holding	CHE	289.5	0.0%	0.4%	1.5%	18.9%
AbbVie	USA	77.3	1.1%	4.8%	6.8%	-16.2%
Amgen	USA	202.9	0.1%	0.0%	3.0%	4.2%
Novo Nordisk	DNK	352.9	0.7%	-0.4%	-1.6%	18.5%
Abbott Laboratories	USA	81.7	-1.4%	2.3%	-2.3%	12.9%
Medtronic	USA	106.6	-1.4%	-0.9%	-4.1%	17.2%
Bristol Myers Squibb	USA	53.2	0.3%	3.2%	5.2%	2.3%
Sanofi	FRA	82.8	0.0%	1.7%	-0.6%	9.4%
Gilead Sciences	USA	65.2	0.5%	1.1%	-1.8%	4.3%
Bayer	DEU	65.6	0.8%	0.1%	-2.0%	8.4%
GlaxoSmithKline	GBR	1,639.8	-0.4%	-2.6%	-1.9%	10.0%
Astrazeneca	GBR	6,729.0	-0.6%	-3.6%	-6.1%	14.6%
Thermo Fisher	USA	283.5	0.8%	-0.2%	-4.3%	26.7%
Eli Lilly & Co.	USA	107.9	-0.7%	0.0%	-7.1%	-6.7%
Celgene	USA	103.4	0.4%	3.0%	4.1%	61.3%

Utilities

(단위 : 각국 거래소 통화 기준)

Company	국가	Close	1D	1W	1M	YTD
Nextera Energy	USA	232.8	0.1%	1.7%	3.1%	33.9%
Enel S.P.A	ITA	6.8	0.9%	0.7%	3.8%	35.4%
Yangtze Power	CHN	17.4	-1.7%	-4.4%	-7.7%	9.7%
Duke Energy	USA	95.3	0.0%	0.2%	0.1%	10.5%
Iberdrola	ESP	9.1	-0.7%	-2.1%	-2.3%	29.1%
Southern Co/the	USA	61.6	0.7%	1.1%	0.8%	40.2%
Dominion Energy	USA	82.4	0.3%	1.5%	2.0%	15.3%
EDF	FRA	9.1	-1.5%	-3.1%	-16.0%	-33.8%
Engie	FRA	14.8	-1.2%	-2.2%	2.2%	21.3%
Exelon	USA	44.7	0.1%	-5.1%	-7.7%	-0.9%
National Grid	GBR	897.5	-0.3%	1.6%	5.4%	17.4%
AEP	USA	94.5	0.4%	2.7%	1.4%	26.4%
HK & China Gas	HKG	15.3	0.4%	0.0%	-2.2%	3.8%
Sempra Energy	USA	146.5	0.2%	0.7%	3.0%	35.4%

Information Technology

(단위 : 각국 거래소 통화 기준)

Company	국가	Close	1D	1W	1M	YTD
Alphabet	USA	1,244.3	0.0%	2.2%	1.2%	19.1%
Tencent	HKG	324.8	-1.9%	-1.0%	-3.8%	3.4%
Alibaba	USA	173.5	2.6%	1.4%	-4.9%	26.6%
Facebook	USA	189.8	2.1%	3.5%	-0.1%	44.8%
Taiwan Semicon	TWN	290.0	-1.0%	0.0%	9.8%	28.6%
Oracle	USA	55.1	1.1%	-2.4%	3.1%	22.1%
Nvidia	USA	196.0	2.9%	5.1%	13.5%	46.8%
SAP	DEU	118.7	2.6%	3.7%	9.4%	36.5%
Adobe Systems	USA	266.8	0.5%	-3.9%	-4.0%	17.9%
Texas Instruments	USA	130.9	1.1%	0.9%	3.4%	38.6%
Broadcom	USA	289.6	1.0%	2.8%	1.9%	13.9%
Paypal	USA	101.4	0.2%	-0.3%	-3.1%	20.6%
ASML	NLD	233.0	2.2%	-1.3%	3.1%	69.8%
Baidu	USA	104.4	0.6%	-1.0%	-0.8%	-34.2%
Qualcomm	USA	79.0	1.7%	3.5%	3.3%	38.8%
Micron Technology	USA	45.2	4.0%	0.8%	-8.0%	42.5%
Tokyo Electron	JAP	21,775.0	0.1%	1.3%	4.8%	74.0%
Nintendo	JAP	38,550.0	-0.2%	-3.3%	-10.0%	31.6%
Applied Materials	USA	52.6	1.9%	1.4%	3.3%	60.8%

Financials

(단위 : 각국 거래소 통화 기준)

Company	국가	Close	1D	1W	1M	YTD
Berkshire Hathaway	USA	317,040.0	1.2%	1.7%	1.1%	3.6%
Ind&Comm BOC	CHN	5.8	2.1%	1.2%	4.7%	9.5%
Bank of America	USA	31.0	2.2%	6.5%	4.8%	25.9%
Construction BOC	HKG	6.3	0.2%	0.8%	5.0%	-2.9%
Wells Fargo	USA	50.5	1.0%	2.4%	3.8%	9.5%
PingAn Insurance	HKG	94.2	-0.4%	-0.4%	2.3%	36.2%
Agricultural Bank	HKG	3.2	0.0%	-0.3%	1.9%	-7.6%
HSBC Holdings	GBR	604.7	0.5%	-0.4%	-1.8%	-6.5%
Citi Group	USA	71.8	3.0%	2.2%	3.5%	37.9%
Bank of China	HKG	3.2	0.3%	0.6%	2.3%	-5.9%

Real Estate

(단위 : 각국 거래소 통화 기준)

Company	국가	Close	1D	1W	1M	YTD
American Tower	USA	229.4	0.1%	1.7%	1.7%	45.0%
China Vanke	HKG	29.4	2.3%	1.4%	4.6%	10.3%
Simon Property	USA	153.2	2.2%	3.0%	-1.2%	-8.8%
SHKP Ltd	HKG	115.3	0.2%	2.6%	0.7%	3.3%
Country Garden	HKG	10.8	-0.7%	2.3%	6.1%	12.9%
Crown Castle Int'l	USA	143.4	-0.5%	5.3%	2.0%	32.0%
China Evergrande	HKG	18.6	1.4%	0.8%	7.5%	-20.8%
Overseas land&Invest	HKG	26.6	1.5%	2.3%	5.6%	-1.1%

※ 작성자(SK증권 리서치센터)는 본 조사분석자료에 게재된 내용들이 외부의 부당한 압력이나 간섭없이 신의성실하게 작성되었음을 확인합니다. 자료 제공일 시점에서의 의견 및 추정치로 최종 실적과 오차가 발생할 수 있으며, 투자를 유도할 목적이 아니라 투자판단에 참고가 되는 정보제공을 목적으로 하고 있습니다. 투자시 투자자 자신의 판단과 책임하에 최종결정을 하시기 바랍니다. 본 자료는 당사의 저작물로서 모든 저작권은 당사에게 있으며, 어떠한 경우에도 당사의 동의 없이 복제, 대여, 전송, 재배포 될 수 없습니다.

