

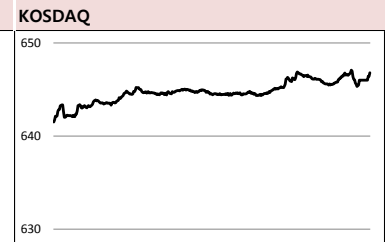
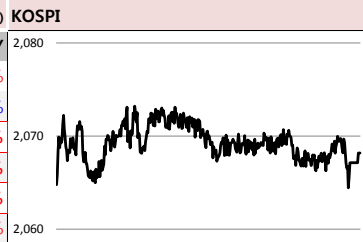
MORNING CALL

SK securities

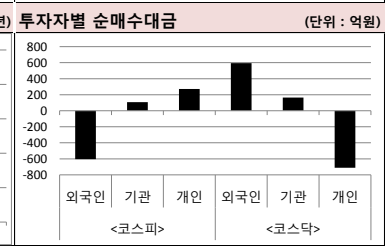
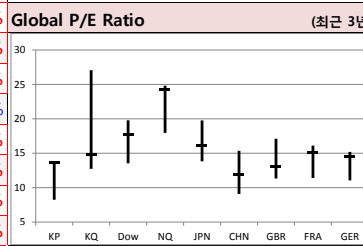


2019-10-16, (수)

Global Indices		(단위: pt, 10억 원지통화)								
	Close	시가총액	1D	1W	1M	3M	YTD	3Y		
KOSPI	2,068.2	1,333,744.1	0.0%	1.1%	0.9%	-0.7%	1.3%	2.3%		
KOSDAQ	646.8	224,660.6	0.8%	1.8%	2.6%	-4.1%	-4.3%	-2.7%		
Dow Jones	27,024.8	7,508.5	0.9%	3.3%	-0.7%	-1.2%	15.8%	49.0%		
Nasdaq	8,148.7	12,534.2	1.2%	4.2%	-0.3%	-1.3%	22.8%	56.3%		
S&P 500	2,995.7	25,674.4	1.0%	3.5%	-0.4%	-0.6%	19.5%	40.4%		
UK	7,211.6	1,931.3	0.0%	1.0%	-2.1%	-4.2%	7.2%	2.8%		
Germany	12,629.8	1,175.3	1.1%	5.5%	1.3%	2.0%	19.6%	19.4%		
France	5,702.1	1,752.0	1.0%	4.5%	0.8%	2.2%	20.5%	27.5%		
Japan	22,207.2	366,601.8	1.9%	2.9%	1.0%	2.4%	11.0%	31.7%		
China	2,991.0	33,289.0	-0.6%	2.7%	-1.3%	1.7%	19.9%	-2.4%		
Brazil	104,489.6	3,178.5	0.2%	4.5%	1.0%	0.7%	18.9%	69.2%		
Vietnam	993.1	3,360,648.7	-0.1%	0.5%	0.6%	2.1%	11.3%	44.5%		
India	38,506.1	68,996.6	0.8%	2.6%	3.0%	-1.0%	6.2%	39.1%		
Russia	2,715.3	38,591.0	0.7%	0.3%	-2.7%	-1.5%	14.6%	38.1%		



Global Market
미국 증시 - 은행주들이 어닝서프라이즈를 내놓으면서 반등, S&P500 1% ↑
 · 대형 은행주인 JP모건, 씨티그룹, 웰스파코가 깜짝실적을 공개하며 강세
 · 발표가 예정된 제조업, 기술 기업들의 3분기 실적이 부진할 것이란 전망이 추가 상승을 제한



유럽 증시 - 영국과 EU의 브렉시트 초반 합의가 임박한 것으로 알려지면서 상승
 · 주요 언론이 브렉시트 관련 합의안의 준비 임박했다고 알린 것이 증시에 호재로 작용
 · 독일 DAX, 프랑스 CAC40은 각각 1.15%, 1.04% 상승, 영국 증시는 파운드화 강세로 약보합

China Region Market
중화권 증시 - 경제지표 부진에 주요 증시 하락 마감, 상하이지수 0.56% ↓
 · 9월 생산자물가지수가 작년 동월보다 1.2% 내린 것이 디플레이션 우려를 키움
 · 미-중 스물달이 불안정하다는 주장이 확산되며 시장의 불안심리를 자극

중화권 이슈 - 중국, 외자 100% 지분 은행 설립 허용
 · 중국 소비자물가지수는 상승세, 돼지고기를 포함한 식품류 가격 급등(+11.2%)이 원인
 · 므누신 미국 재무장관은 무역 협상에 진전이 없으면 12월에 보복관세를 부과할 것이 발언

일본 증시 - 미-중 스물달이 하루 늦게 호재로 작용하여 상승, 닛케이 1.87% ↑
 · 일본증시는 14일(월) 휴장으로 인해 미-중 무역협상에 대해 하루 늦게 반응
 · 패스트리테일링(3.45% ↑), 소프트뱅크(2.45% ↑), 화낙(2.88% ↑) 등이 상승을 주도

Today's Event
 · 한국 10월 금융통화위원회
 · 한국 9월 수출입물가지수
 · 한국 9월 고용동향
 · 미국 연준 베이지북 공개
 · 미국 8월 기업재고

· 미국 9월 소매판매
 · 미국 10월 NAHB 모기지 신청건수
 · 유로존 8월 무역수지
 · 현대제철 총파업 예정
 · 미국, 주간 원유재고(현지시간)

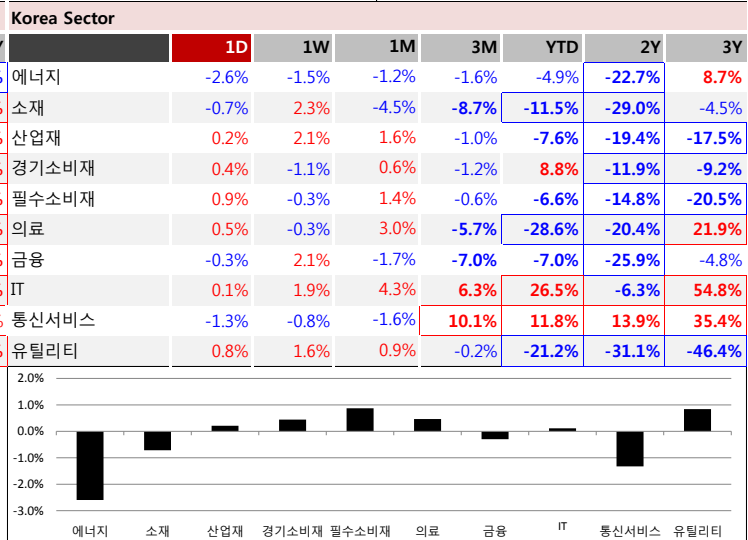
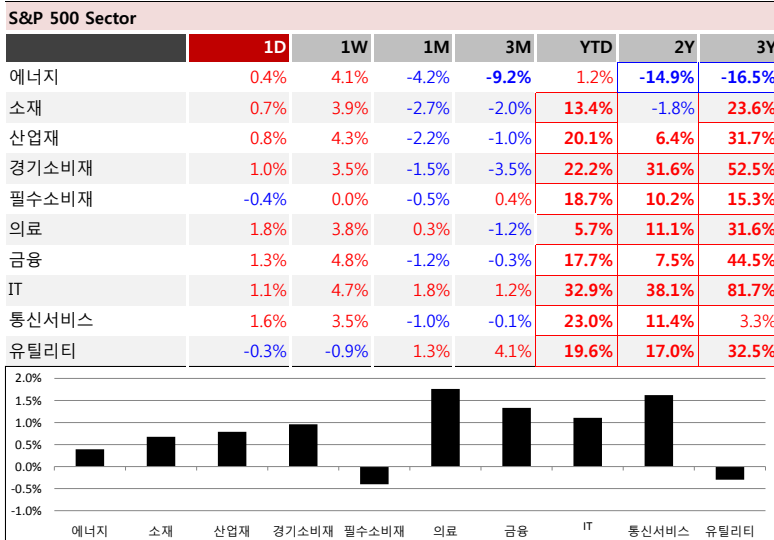
국내 증시 - 미-중 무역분쟁 불확실성과 외국인 순매도에 강보합, 코스피 0.04% ↑
 · 개인과 기관은 각각 267억원, 110억원어치의 주식을 순매수, 외인은 565억원 어치 순매도
 · 기계업종이 1%대 오르며 가장 큰 상승 폭을 기록, 보험, 은행, 서비스업 등이 1% 미만으로 하락

Korea Sector

	1D	1W	1M	3M	YTD	2Y	3Y
에너지	-2.6%	-1.5%	-1.2%	-1.6%	-4.9%	-22.7%	8.7%
소재	-0.7%	2.3%	-4.5%	-8.7%	-11.5%	-29.0%	-4.5%
산업재	0.2%	2.1%	1.6%	-1.0%	-7.6%	-19.4%	-17.5%
경기소비재	0.4%	-1.1%	0.6%	-1.2%	8.8%	-11.9%	-9.2%
필수소비재	0.9%	-0.3%	1.4%	-0.6%	-6.6%	-14.8%	-20.5%
의료	0.5%	-0.3%	3.0%	-5.7%	-28.6%	-20.4%	21.9%
금융	-0.3%	2.1%	-1.7%	-7.0%	-7.0%	-25.9%	-4.8%
IT	0.1%	1.9%	4.3%	6.3%	26.5%	-6.3%	54.8%
통신서비스	-1.3%	-0.8%	-1.6%	10.1%	11.8%	13.9%	35.4%
유틸리티	0.8%	1.6%	0.9%	-0.2%	-21.2%	-31.1%	-46.4%

S&P 500 Sector

	1D	1W	1M	3M	YTD	2Y	3Y
에너지	0.4%	4.1%	-4.2%	-9.2%	1.2%	-14.9%	-16.5%
소재	0.7%	3.9%	-2.7%	-2.0%	13.4%	-1.8%	23.6%
산업재	0.8%	4.3%	-2.2%	-1.0%	20.1%	6.4%	31.7%
경기소비재	1.0%	3.5%	-1.5%	-3.5%	22.2%	31.6%	52.5%
필수소비재	-0.4%	0.0%	-0.5%	0.4%	18.7%	10.2%	15.3%
의료	1.8%	3.8%	0.3%	-1.2%	5.7%	11.1%	31.6%
금융	1.3%	4.8%	-1.2%	-0.3%	17.7%	7.5%	44.5%
IT	1.1%	4.7%	1.8%	1.2%	32.9%	38.1%	81.7%
통신서비스	1.6%	3.5%	-1.0%	-0.1%	23.0%	11.4%	3.3%
유틸리티	-0.3%	-0.9%	1.3%	4.1%	19.6%	17.0%	32.5%



Fixed Income (단위: %, bp)

	Close	1D	1M	YTD
국고채 3년	1.285	0.5	2.0	-53.8
국고채 10년	1.510	2.6	10.8	-44.6
미국채 2년	1.618	2.7	-18.2	-87.0
미국채 10년	1.771	4.2	-12.5	-91.3
일본 국채 10년	-0.169	1.0	-1.6	-17.2
중국 국채 10년	3.617	0.0	0.0	-15.7
독일 국채 10년	-0.417	4.0	3.2	-65.9

Commodity (단위: \$, pt) **Currency** (단위: \$, pt)

	Close	1D	1M	YTD		Close	1D	1M	YTD
국제유가(WTI)	52.81	-1.5%	-3.7%	16.3%	달러인덱스(pt)	98.29	-0.2%	0.0%	2.3%
VIX Index	13.54	-7.1%	-1.5%	-46.7%	원/달러(원)	1,185.30	0.0%	-0.5%	6.2%
천연가스	2.34	2.6%	-10.5%	-20.4%	엔/달러(엔)	108.86	0.4%	0.7%	-0.8%
CRB상품지수	174.75	-0.1%	0.0%	2.9%	달러/유로(달러)	1.10	0.1%	-0.4%	-3.8%
금(Comex)	1,477.60	-0.9%	-1.0%	15.3%	원/홍콩달러(원)	151.06	0.0%	0.4%	6.2%
BDI(Baltic Dry)	1,916.00	0.0%	-17.1%	50.7%	원/위안(원)	167.43	-0.2%	0.2%	3.5%
구리	261.40	-0.8%	-2.5%	-0.6%	달러/파운드(달러)	1.28	1.4%	2.3%	0.4%

※ 작성자(SK증권 리서치센터)는 본 조사분석자료에 게재된 내용들이 외부의 부당한 압력이나 간섭없이 신의성실하게 작성되었음을 확인합니다. 자료 제공일 시점에서의 의견 및 추정치로 최종 실적과 오차가 발생할 수 있으며, 투자를 유도할 목적이 아니라 투자판단에 참고가 되는 정보제공을 목적으로 하고 있습니다. 투자자 투자자 자신의 판단과 책임하에 최종결정을 하시기 바랍니다. 본 자료는 당사의 저작물로서 모든 저작권은 당사에게 있으며, 어떠한 경우에도 당사의 동의 없이 복제, 대여, 전송, 재배포 될 수 없습니다.



MORNING CALL



2019-10-16, (수)

일일 상승률 상위 종목			일일 하락률 상위 종목		
종목명	시가총액	수익률	종목명	시가총액	수익률
SM Life Design	1,054	30.0%	웅진씽크빅	3,904	-10.5%
SM C&C	1,740	29.8%	코오롱	2,279	-8.6%
에스퓨얼셀	1,152	29.8%	영인프린터	1,681	-7.7%
디에이테크놀로지	1,145	29.8%	인텔리안테크	2,805	-7.6%
대성엘텍	1,141	29.7%	제이씨케미칼	1,320	-7.0%
필룩스	5,242	20.7%	리켄	1,139	-6.3%
젬백스	5,411	15.7%	카리스국보	1,007	-6.2%
대양금속	1,626	14.3%	티비씨	1,325	-6.0%
금호에이치티	1,190	13.4%	강스템바이오텍	2,762	-6.0%
힘스	1,437	10.4%	코오롱생명과학	3,138	-6.0%
KH바텍	2,604	10.3%	휠라코리아	33,736	-6.0%
하이비전시스템	1,394	10.2%	보해양조	1,458	-5.6%
엔지켄생명과학	4,361	10.1%	오성첨단소재	1,521	-5.3%
유니크	1,323	9.6%	대동공업	1,502	-5.1%
캠트로닉스	1,717	8.8%	알서포트	1,625	-4.4%
아이씨디	2,493	8.1%	네오위즈홀딩스	1,306	-3.9%
바이오솔루션	2,604	8.0%	한창제지	1,888	-3.7%
아이디스	3,794	7.9%	엠에스오토텍	1,815	-3.5%
삼본전자	1,516	7.9%	S-Oil	111,570	-3.3%
알테오젠	5,757	7.8%	코나아이	2,513	-3.3%

16만
원가 좋아하는
사람들이 벌써
이렇게나

**시럽웰스 회원
16만 돌파!**

시럽웰스님 외 160,000명이 좋아합니다

스마트하게 돈 버는 지갑, 시럽웰스

syno membership Wealth

주요 투자자별 순매수/순매도 상위 종목 (단위 : 억원)

<외국인 순매수 상위>			<외국인 순매도 상위>			<기관 순매수 상위>			<기관 순매도 상위>			<개인 순매수 상위>			<개인 순매도 상위>		
종목명	매수대금	종목명	매도대금	종목명	매수대금	종목명	매도대금	종목명	매수대금	종목명	매도대금	종목명	매수대금	종목명	매도대금		
삼성전자	152.4	현대차	-298.4	삼성전자	236.4	삼성SDI	-232.2	삼성SDI	521.4	삼성전자	-388.4	삼성전자	236.6	삼성전기	-134.9		
웅진코웨이	121.2	삼성SDI	-293.1	POSCO	86.4	LG화학	-101.2	현대차	236.6	웅진코웨이	-109.7	네패스	215.1	SK하이닉스	-92.6		
코스맥스	35.9	휠라코리아	-251.2	현대차	57.8	한국조선해양	-98.2	휠라코리아	215.1	SK이노베이션	-97.0	SK하이닉스	160.8	SK하이닉스	-92.6		
삼성전기	91.1	POSCO	-111.3	SK머티리얼즈	57.5	NAVER	-63.0	SK이노베이션	160.8	네패스	-97.0	SK하이닉스	85.4	SK하이닉스	-92.6		
네패스	77.7	SK이노베이션	-102.8	SK하이닉스	48.4	케이앤더블유	-59.2	NAVER	85.4	SK하이닉스	-92.6	셀트리온	83.9	셀트리온	-80.2		
LG화학	74.9	필룩스	-80.7	이마트	48.0	호텔신라	-58.5	필룩스	83.9	셀트리온	-80.2	SK코오롱PI	81.9	SK코오롱PI	-71.1		
메지온	64.6	기아차	-77.5	SK코오롱PI	47.1	SK이노베이션	-58.0	기아차	81.9	SK코오롱PI	-71.1	LG전자	79.2	LG전자	-67.9		
원익IPS	61.9	SK	-59.0	CJ제일제당	45.2	하이트진로	-51.5	한국조선해양	79.2	LG전자	-67.9	SK머티리얼즈	76.1	SK머티리얼즈	-64.4		
하나금융지주	61.1	기업은행	-56.1	삼성전기	42.9	SK	-44.8	S-Oil	76.1	SK머티리얼즈	-64.4	한국전력	55.1	한국전력	-64.2		
LG생활건강	54.9	S-Oil	-50.3	하나머티리얼즈	40.9	KT	-41.8	RFHIC	55.1	한국전력	-64.2	에스에프에이	51.2	에스에프에이	-58.5		
덕산네오룩스	46.8	솔브레인	-46.6	삼성물산	38.3	삼성에스디에스	-36.4	호텔신라	48.8	에스에프에이	-58.5	하나금융지주	48.0	하나금융지주	-57.5		
에스에프에이	46.6	우리금융지주	-42.4	LG전자	34.8	RFHIC	-36.5	KT	48.0	이마트	-55.6	SK	43.3	SK	-54.7		
SK하이닉스	42.9	신일산업	-35.3	휠라코리아	33.6	신세계	-35.5	인텔리안테크	44.0	이마트	-55.6	SK	43.3	SK	-54.7		
한국전력	39.5	키움증권	-33.8	기업은행	32.1	삼성중공업	-32.8	솔브레인	43.3	SK	-54.7	덕산네오룩스	38.2	덕산네오룩스	-51.2		
삼성중공업	39.3	KT&G	-29.4	LG	31.5	현대모비스	-32.2	삼성에스디에스	38.2	덕산네오룩스	-51.2	원익IPS	35.1	원익IPS	-50.8		
코스맥스	35.9	유진기업	-29.1	KT&G	31.5	카카오	-30.8	신일산업	35.1	원익IPS	-50.8	메지온	35.1	메지온	-50.7		
하이트진로	35.4	인텔리안테크	-27.0	코오롱인더	31.4	한화에어로स्प이스	-30.6	에스엠	35.1	메지온	-50.7	후성	34.6	후성	-48.8		
LG전자	34.9	키이스트	-26.2	SK텔레콤	30.5	에이치엘비	-29.7	에이치엘비	34.6	후성	-48.8	코오롱인더	32.7	코오롱인더	-42.5		
AP시스템	34.4	RFHIC	-23.7	LG유플러스	27.5	S-Oil	-25.9	오이솔루션	32.7	코오롱인더	-42.5						

후강통(Shanghai-Hongkong Link) 시가총액 상위기업 수익률 (단위 : CNY, %) 선강통(Shenzhen-Hongkong Link) 시가총액 상위기업 수익률 (단위 : CNY, %)

코드	종목명	시가총액(M)	Close	수익률	코드	종목명	시가총액(M)	Close	수익률
600519 C1 Equity	KWEICHOW MOUTAI CO LTD-A	1,521,255.5	1,211.00	2.63%	000001 C2 Equity	PING AN BANK CO LTD-A	333,393.7	17.18	-0.23%
601318 C1 Equity	PING AN INSURANCE GROUP CO	1,611,733.0	90.20	-0.28%	000858 C2 Equity	WULIANGYE YIBIN CO LTD-A	515,050.6	132.69	1.40%
600036 C1 Equity	CHINA MERCHANTS BANK-A	915,392.0	36.64	-0.52%	002241 C2 Equity	GOERTEK INC -A	58,541.7	18.04	-3.53%
600547 C1 Equity	SHANDONG GOLD MINING CO L	95,408.2	33.40	-1.76%	300498 C2 Equity	WENS FOODSTUFFS GROUP CC	199,204.7	37.50	-0.27%
601166 C1 Equity	INDUSTRIAL BANK CO LTD -A	396,163.8	19.07	0.32%	002714 C2 Equity	MUYUAN FOODSTUFF CO LTD-	181,145.4	83.79	0.77%
600703 C1 Equity	SANAN OPTOELECTRONICS CO L	55,181.1	13.53	-6.24%	000333 C2 Equity	MIDEA GROUP CO LTD-A	371,023.1	53.47	0.04%
600276 C1 Equity	JIANGSU HENGRUI MEDICINE C-A	377,044.9	85.25	2.02%	002415 C2 Equity	HANGZHOU HIKVISION DIGITA	283,247.3	30.31	-2.13%
600183 C1 Equity	SHENGYI TECHNOLOGY CO LTD -	59,021.6	25.93	-7.19%	002475 C2 Equity	LUXSHARE PRECISION INDUSTF	150,627.9	28.16	-0.85%
600900 C1 Equity	CHINA YANGTZE POWER CO LTD	393,800.0	17.90	-1.81%	002456 C2 Equity	OFILM GROUP CO LTD-A	30,140.0	11.11	-6.48%
600887 C1 Equity	INNER MONGOLIA YILI INDUS-A	174,438.7	28.61	0.28%	000977 C2 Equity	INSPUR ELECTRONIC INFORMA	33,301.4	25.83	-3.98%

※ 작성자(SK증권 리서치센터)는 본 조사분석자료에 게재된 내용들이 외부의 부당한 압력이나 간섭없이 신의성실하게 작성되었음을 확인합니다. 자료 제공일 시점에서의 의견 및 추정치로 최종 실적과 오차가 발생할 수 있으며, 투자를 유도할 목적이 아니라 투자판단에 참고가 되는 정보제공을 목적으로 하고 있습니다. 투자시 투자자 자신의 판단과 책임하에 최종결정을 하시기 바랍니다. 본 자료는 당사의 저작물로서 모든 저작권은 당사에게 있으며, 어떠한 경우에도 당사의 동의 없이 복제, 대여, 전송, 재배포 될 수 없습니다.



MORNING CALL

SK securities



2019-10-16 (수)

섹터별 시가총액 상위 및 SK증권 커버리지 종목 수익률(국내)

(단위 : 억원 / 원)

섹터	코드	종목명	시가총액	Close	1D	1W	YTD	코드	종목명	시가총액	Close	1D	1W	YTD
에너지 Energy	A034730	SK	165,347	235,000	2.0%	2.4%	-9.6%	A036490	SK머티리얼즈	19,355	183,500	2.1%	6.8%	21.5%
	A096770	SK이노베이션	151,644	164,000	-3.0%	-2.4%	-8.6%	A052690	한전기술	8,294	21,700	2.1%	0.9%	3.8%
	A010950	S-Oil	111,570	99,100	-3.3%	-1.4%	1.4%	A112610	씨에스윈드	5,506	31,850	-0.5%	1.8%	15.4%
	A078930	GS	47,108	50,700	0.0%	1.7%	-1.7%	A017940	E1	3,389	49,400	-0.7%	0.3%	-11.5%
	A010060	OCI	16,957	71,100	1.7%	1.1%	-33.6%	A151860	KG ETS	1,102	3,060	-0.7%	-0.3%	-4.7%
	A018670	SK가스	7,003	76,600	-0.7%	4.2%	8.4%	A018000	유니슨	797	851	0.7%	2.0%	-46.0%
소재 Materials	A051910	LG화학	213,895	303,000	-0.3%	2.5%	-12.7%	A003670	포스코케미칼	26,103	42,800	0.1%	3.4%	-32.8%
	A005490	POSCO	197,478	226,500	-1.1%	2.3%	-6.8%	A003410	쌍용양회	30,080	5,970	1.2%	0.7%	-5.1%
	A011170	롯데케미칼	83,461	243,500	-1.2%	5.0%	-12.1%	A011780	금호석유	21,602	70,900	-0.4%	0.0%	-18.8%
	A010130	고려아연	83,500	442,500	-1.0%	2.1%	2.3%	A003240	태광산업	12,481	1,121,000	0.1%	0.2%	-15.1%
	A004020	현대제철	49,175	36,850	-0.4%	0.0%	-18.6%	A120110	코오롱인더	12,114	44,900	3.6%	6.5%	-21.6%
	A009830	한화케미칼	29,147	18,050	-1.1%	0.6%	-10.6%	A011790	SKC	15,464	41,200	-1.2%	0.5%	15.1%
산업재 Industrials	A009540	한국조선해양	89,528	126,500	-2.3%	0.4%	-1.6%	A028260	삼성물산	174,705	92,100	0.4%	2.6%	-12.7%
	A000720	현대건설	50,221	45,100	-0.9%	0.7%	-17.4%	A086280	현대글로벌비스	56,250	150,000	-0.7%	-0.3%	16.3%
	A010140	삼성중공업	50,778	8,060	-1.0%	0.9%	8.8%	A000120	CJ대한통운	32,964	144,500	-0.7%	-0.7%	-13.5%
	A012750	에스원	37,087	97,600	1.0%	1.5%	-2.9%	A002380	KCC	23,224	220,000	0.7%	7.8%	-28.8%
	A003490	대한항공	23,095	24,350	-0.6%	4.3%	-26.3%	A028050	삼성엔지니어링	33,222	16,950	-0.9%	2.4%	-3.7%
	A000210	대림산업	33,860	97,300	0.0%	0.0%	-5.1%	A241560	두산밥캅	32,832	32,750	0.9%	1.1%	4.0%
경소비재 Consumer Discretionary	A005380	현대차	260,675	122,000	0.0%	-5.8%	3.0%	A021240	웅진코웨이	62,803	85,100	3.5%	5.5%	14.8%
	A012330	현대모비스	233,978	245,500	2.1%	0.8%	29.2%	A035250	강원랜드	64,610	30,200	0.0%	3.1%	-5.6%
	A000270	기아차	164,375	40,550	-0.6%	-7.3%	20.3%	A081660	휠라코리아	33,736	55,200	-6.0%	-4.8%	3.2%
	A023530	롯데쇼핑	35,644	126,000	0.8%	0.0%	-40.3%	A282330	BGF리테일	33,790	195,500	0.0%	1.0%	-4.2%
	A035760	CJ ENM	36,030	164,300	-1.3%	4.3%	-18.6%	A008770	호텔신라	31,045	79,100	0.0%	-2.1%	3.4%
	A139480	이마트	32,057	115,000	1.3%	5.5%	-37.0%	A069960	현대백화점	17,669	75,500	-0.7%	-1.3%	-16.5%
필수소비재 Consumer Staples	A051900	LG생활건강	201,319	1,289,000	2.1%	-2.4%	17.1%	A007310	오뚜기	20,730	575,000	1.1%	1.1%	-20.6%
	A033780	KT&G	141,411	103,000	0.5%	1.0%	1.5%	A026960	동서	17,647	17,700	-0.3%	0.3%	-1.1%
	A090430	아모레퍼시픽	87,688	150,000	-1.6%	0.0%	-28.4%	A004370	농심	15,207	250,000	1.2%	0.8%	-1.8%
	A271560	오리온	41,118	104,000	2.0%	-0.5%	-13.3%	A005300	롯데칠성	11,111	139,000	0.7%	5.3%	-0.9%
	A161890	한국콜마	10,113	44,200	3.4%	6.3%	-37.3%	A000080	하이트진로	17,849	25,450	-1.6%	-6.6%	53.3%
	A192820	코스맥스	7,266	72,300	1.8%	-0.4%	-44.4%	A018250	애경산업	8,055	30,500	0.3%	0.7%	-35.9%
의료 Health Care	A068270	셀트리온	235,497	183,500	0.6%	1.7%	-17.5%	A215600	신라젠	9,805	13,800	0.7%	-15.6%	-81.2%
	A207940	삼성바이오로직스	215,698	326,000	-1.1%	-0.9%	-15.7%	A084990	헬릭스미스	22,611	105,600	4.2%	-1.7%	-47.1%
	A091990	셀트리온헬스케어	78,435	54,500	0.2%	-1.8%	-27.6%	A068760	셀트리온제약	13,278	38,950	0.0%	-4.0%	-38.7%
	A128940	한미약품	33,966	292,500	0.5%	-0.2%	-37.0%	A009420	한올바이오파마	16,691	31,950	0.5%	1.1%	-11.7%
	A000100	유한양행	29,004	227,000	1.8%	-0.4%	-11.0%	A006280	녹십자	13,323	114,000	-0.4%	-0.4%	-16.2%
	A086900	메디톡스	20,987	360,900	-1.1%	-1.3%	-37.5%	A145020	휴젤	19,872	380,700	1.6%	0.8%	-0.2%
IT Information Technology	A005930	삼성전자	2,990,861	50,100	0.2%	2.5%	29.5%	A018260	삼성에스디에스	149,339	193,000	-2.0%	0.3%	-5.4%
	A000660	SK하이닉스	591,138	81,200	0.9%	0.4%	34.2%	A251270	넷마블	79,052	92,200	0.1%	-3.7%	-17.3%
	A035420	NAVER	249,692	151,500	-2.9%	-1.3%	24.2%	A011070	LG이노텍	27,572	116,500	0.9%	2.2%	34.8%
	A006400	삼성SDI	151,282	220,000	-2.9%	-2.9%	0.5%	A263750	필라비스	25,746	197,700	-1.0%	-1.1%	-4.9%
	A036570	엔씨소프트	113,502	517,000	-0.2%	-0.8%	10.8%	A181710	NHN	11,896	60,800	-1.0%	-0.5%	6.1%
	A035720	카카오	112,386	134,000	-0.4%	-0.4%	30.1%	A020150	일진머티리얼즈	16,623	36,050	-1.9%	-2.2%	-12.1%
	A009150	삼성전기	82,537	110,500	0.5%	0.0%	6.8%	A307950	현대오토에버	11,235	53,500	0.9%	3.9%	-39.7%
	A034220	LG디스플레이	50,810	14,200	-0.4%	4.8%	-21.3%	A056190	에스에프에이	16,015	44,600	4.6%	1.9%	28.9%
	A078340	컴투스	11,811	91,800	-0.1%	-2.4%	-28.8%	A012510	더존비즈온	19,287	65,000	0.0%	-0.8%	25.2%
	A017670	SK텔레콤	192,175	238,000	0.6%	1.3%	-11.7%	A006490	인스코비	3,051	3,250	0.0%	8.3%	-34.6%
통신서비스 Telecommunication Services	A030200	KT	70,370	26,950	-0.2%	-0.2%	-9.6%	A036630	세종텔레콤	2,413	402	1.0%	1.8%	-14.8%
	A032640	LG유플러스	60,907	13,950	0.4%	1.8%	-21.0%	A065530	전파기술	2,202	4,165	0.6%	-6.5%	65.3%
	A055550	신한지주	201,772	42,550	0.1%	2.8%	7.5%	A000810	삼성화재	103,988	219,500	-1.1%	1.2%	-18.4%
금융 Financials	A105560	KB금융	178,534	42,700	-0.2%	2.4%	-8.2%	A316140	우리금융지주	84,505	11,700	-0.9%	-0.4%	-23.5%
	A032830	삼성생명	141,000	70,500	-1.3%	0.9%	-13.6%	A005830	DB손해보험	37,807	53,400	0.4%	6.2%	-24.2%
	A015760	한국전력	165,627	25,800	1.0%	1.4%	-22.1%	A071320	지역난방공사	5,691	49,150	-2.7%	-1.9%	-13.8%
유틸리티 Utilities	A036460	한국가스공사	37,479	40,600	0.0%	2.9%	-15.8%	A004690	삼천리	3,418	84,300	0.5%	0.2%	-7.4%
	A051600	한전KPS	14,940	33,200	0.0%	-2.5%	0.0%	A267290	경동도시가스	1,295	27,450	0.4%	1.9%	-17.3%

※ 작성자(SK증권 리서치센터)는 본 조사분석자료에 게재된 내용들이 외부의 부당한 압력이나 간섭없이 신의성실하게 작성되었음을 확인합니다. 자료 제공일 시점에서의 의견 및 추천치로 최종 실적과 오차가 발생할 수 있으며, 투자를 유도할 목적이 아니라 투자판단에 참고가 되는 정보제공을 목적으로 하고 있습니다. 투자자 투자자 자신의 판단과 책임하에 최종결정을 하시기 바랍니다. 본 자료는 당사의 저작물로서 모든 저작권은 당사에게 있으며, 어떠한 경우에도 당사의 동의 없이 복제, 대여, 전송, 재배포 될 수 없습니다.





2019년 10월 시장 캘린더

월	화	수	목	금	비고
	1 <ul style="list-style-type: none"> 중국 증시 휴장 (국경절) 홍콩 증시 휴장 (건국 기념일) 한-중미 FTA 발효 예정 한국 9월 소비자물가동향 일본 소비세 인상 일본 8월 실업률 미국 9월 ISM 제조업지수 미국 9월 제조업 PMI (확정) 유로존 9월 제조업 PMI(확정) 	2 <ul style="list-style-type: none"> 중국 증시 휴장 (국경절) 일본 9월 소비자신뢰지수 미국 9월 ADP취업자 변동 영국 BOE 금융정책위원회 회의 일본 9월 분원통화 	3 <ul style="list-style-type: none"> 한국 증시 휴장 (개천절) 중국 증시 휴장 (국경절) 미국 8월 공장주문 미국 9월 서비스업, 합성 PMI (예비치) 미국 9월 ISM 비제조업지수 유로존 9월 서비스업, 합성PMI 유로존 8월 PPI 유로존 9월 소매판매 독일 9월 합성, 서비스업 PMI 	4 <ul style="list-style-type: none"> 중국 증시 휴장 (국경절) 미국 8월 무역수지 미국 9월 고용동향보고서 한국 9월 외환보유액 유로존 2분기 경상수지 	
7 <ul style="list-style-type: none"> 중국 증시 휴장 (국경절) 홍콩 증시 휴장 (중양절) 일본 9월 외환보유액 중국 9월 차이신 종합 PMI 미국 8월 소비자신용지수 중국 9월 차이신 서비스업 PMI 독일 8월 공장수주 영국 9월 할리팩스 주택가격지수 	8 <ul style="list-style-type: none"> 한국 8월 국제수지 일본 8월 경기동향지수 미국 9월 PPI 일본 8월 가계지출 중국 9월 외환보유액 미국 9월 NFIB 소기업 낙관지수 독일 8월 산업생산 	9 <ul style="list-style-type: none"> 한국 증시 휴장 (한글날) 미국 FOMC 의사록 공개 미국 8월 도매재고지수 미국 구인 및 이직 보고서 유로존 ECB 정책위원회 비통화정책회의 영국 BOE 금융정책위원회 성명 	10 <ul style="list-style-type: none"> 대만 증시 휴장 (건국 기념일) OPEC 월간 보고서 미/중 고위급 무역협상 재개 일본 9월 PPI 일본 9월 공작기계지수 미국 9월 소비자물가지수 독일 8월 무역수지 영국 8월 무역수지 영국 8월 산업생산 	11 <ul style="list-style-type: none"> 대만 증시 휴장 (Adjusted Holiday) 한국 2분기 자금순환 미국 9월 수출입물가지수 독일 9월 CPI 	
14 <ul style="list-style-type: none"> 일본 증시 (체육의 날) 중국 9월 무역수지 유로존 8월 산업생산 	15 <ul style="list-style-type: none"> 한국 8월 통화 및 유동성동향 일본 8월 산업생산 (수정치) 일본 8월 3차산업지수 중국 9월 생산자물가지수 독일 10월 ZEW 경기기대지수 영국 BOE 금융정책위원회 회의록 미국 10월 뉴욕주 제조업지수 영국 8월 실업률 	16 <ul style="list-style-type: none"> 한국 10월 금융통화위원회 한국 9월 수출입물가지수 한국 9월 고용동향 미국 연준 베이지북 공개 미국 8월 기업재고 미국 9월 소매판매 미국 10월 NAHB 모기지 신청 건수 유로존 8월 무역수지 	17 <ul style="list-style-type: none"> 미국 9월 산업생산 미국 9월 주택착공, 건축허가 미국 10월 필라델피아 연준 제조업지수 	18 <ul style="list-style-type: none"> 중국 3분기 GDP 중국 9월 소매판매 중국 9월 산업생산 중국 8월 고정자산투자 미국 9월 경기선형지수 영국 9월 소매판매 	
21 <ul style="list-style-type: none"> 일본 8월 전산업지수 중국 9월 주택가격지수 독일 9월 PPI 일본 9월 무역수지 (예비치) 	22 <ul style="list-style-type: none"> 일본 증시 휴장 (일왕즉위식) 한국 9월 관광통계 미국 9월 PPI 미국 9월 기준주택판매 미국 10월 리차몬드 연방 제조업지수 	23 <ul style="list-style-type: none"> 미국 8월 주택가격지수 유로존 10월 소비자신뢰지수 (잠정치) 	24 <ul style="list-style-type: none"> 한국 3분기 실질 국내총생산 미국 9월 신규주택매매 미국 9월 내구재주문 미국 10월 제조업, 서비스업, 합성 PMI (예비치) 미국 10월 캔자스 연준 제조업지수 유로존 ECB 기준금리 결정 유로존 10월 제조업 PMI(예비치) 	25 <ul style="list-style-type: none"> 한국 9월 무역수지 및 교역조건 한국 10월 소비자동향조사 독일 10월 IFO 기업환경지수 독일 11월 GfK 소비자신뢰지수 	
28 <ul style="list-style-type: none"> 미국 9월 상품수지 미국 9월 시카고 연방 국가활동지수 미국 10월 달라스 연준 제조업 활동 	29 <ul style="list-style-type: none"> 한국 10월 BSI 일본 9월 CPI 일본 9월 소매판매 미국 9월 잠정주택판매지수 	30 <ul style="list-style-type: none"> 미국 FOMC 회의 발표 한국 8월 인구동향 미국 3분기 GDP 예비치 미국 10월 ADP 취업자 변동 유로존 10월 소비자신뢰지수 (확정치) 독일 10월 실업률 독일 10월 CPI 	31 <ul style="list-style-type: none"> 한국 9월 산업활동동향 일본 BOJ 기준금리 결정 일본 9월 건설수주 중국 10월 제조업 PMI 일본 9월 신규주택착공건수 일본 9월 산업생산 (예비치) 미국 9월 개인소득, 개인소비지출 일본 10월 소비자신뢰지수 유로존 3분기 GDP (예비치) 		

※ 작성자(SK증권 리서치센터)는 본 조사분석자료에 게재된 내용들이 외부의 부당한 압력이나 간섭없이 신의성실하게 작성되었음을 확인합니다. 자료 제공일 시점에서의 의견 및 추정치로 최종 실적과 오차가 발생할 수 있으며, 투자를 유도할 목적이 아니라 투자판단에 참고가 되는 정보제공을 목적으로 하고 있습니다. 투자자 투자자 자신의 판단과 책임하에 최종결정을 하시기 바랍니다. 본 자료는 당사의 저작물로서 모든 저작권은 당사에게 있으며, 어떠한 경우에도 당사의 동의 없이 복제, 대여, 전송, 재배포 될 수 없습니다.



섹터별 시가총액 상위 종목 수익률(해외)

Dow Jones Industrial Average Members

Company	국가	Close	(단위 : 각국 거래소 통화 기준)			
			1D	1W	1M	YTD
Apple	USA	235.3	-0.2%	4.9%	7.6%	49.2%
American Express	USA	117.6	1.0%	4.5%	-1.4%	23.4%
Boeing	USA	371.0	-0.6%	-0.8%	-2.3%	15.0%
Caterpillar	USA	131.0	2.1%	11.1%	-2.1%	3.1%
Cisco Systems	USA	46.4	0.7%	-0.1%	-7.3%	7.0%
Chevron	USA	116.3	0.1%	4.1%	-4.3%	6.9%
Walt Disney	USA	129.8	0.0%	1.0%	-6.0%	18.3%
Dow Inc	USA	47.2	0.8%	7.6%	-2.1%	-
Walgreens Boots Alliance	USA	54.5	1.6%	4.7%	-2.6%	-20.2%
Goldman Sachs Group	USA	206.5	0.3%	4.6%	-6.1%	23.6%
Home Depot	USA	235.6	0.6%	3.9%	0.7%	37.1%
IBM	USA	143.0	0.7%	3.3%	-0.5%	25.8%
Intel	USA	52.7	2.0%	5.9%	0.2%	12.2%
Johnson & Johnson	USA	132.8	1.6%	0.8%	1.6%	2.9%
JPMorgan Chase & Co	USA	120.0	3.0%	7.3%	-0.2%	22.9%
Coca-Cola	USA	53.5	0.4%	-0.1%	-1.4%	13.0%
McDonald's	USA	207.2	-0.6%	-1.8%	-1.2%	16.7%
3M	USA	163.0	1.5%	8.1%	-4.9%	-14.5%
Merck & Co	USA	85.0	0.4%	2.1%	2.9%	11.3%
Microsoft	USA	141.6	1.5%	4.4%	3.1%	39.4%
NIKE	USA	94.8	-0.1%	3.3%	8.6%	27.9%
Pfizer	USA	36.5	0.6%	3.0%	-1.1%	-16.4%
Procter & Gamble	USA	117.2	-2.4%	-3.1%	-4.0%	27.5%
Travelers	USA	143.3	0.1%	1.9%	-2.1%	19.7%
UnitedHealth Group	USA	238.6	8.2%	8.4%	2.1%	-4.2%
United Technologies	USA	136.2	0.2%	4.1%	-1.4%	27.9%
Visa	USA	178.8	0.8%	3.7%	0.8%	35.5%
Verizon	USA	60.6	1.6%	1.4%	1.0%	7.7%
Walmart	USA	119.5	0.3%	1.7%	1.8%	28.3%
Exxon Mobil	USA	69.4	0.3%	4.1%	-4.4%	1.8%

Materials

Company	국가	Close	(단위 : 각국 거래소 통화 기준)			
			1D	1W	1M	YTD
BHP Billiton	AUS	36.1	-1.2%	1.3%	-2.8%	5.4%
BASF	DEU	65.2	1.1%	5.8%	-0.4%	8.0%
Rio Tinto	AUS	90.6	-1.4%	2.3%	-2.9%	15.5%
SABIC	SAU	87.3	-1.0%	2.2%	-4.1%	-24.9%
Glencore	GBR	233.7	1.2%	4.4%	-10.6%	-19.8%
Vale S.A.	BRA	47.9	-0.2%	5.7%	-3.8%	-6.1%
Air Liquide S.A.	FRA	118.7	0.2%	3.2%	3.0%	20.4%
Nutrien	CAN	65.7	-2.2%	1.9%	-4.3%	-4.7%
Shin-Etsu Chemical	JAP	12,000.0	2.6%	7.6%	2.0%	40.6%
LyondellBasell	USA	87.2	-0.2%	6.8%	1.1%	4.9%
Air Products & Chemicals	USA	215.2	0.6%	3.6%	-3.2%	34.5%
Southern Copper	USA	34.2	-2.0%	5.7%	-4.2%	11.1%
Linde PLC	USA	195.2	1.4%	6.0%	1.6%	25.1%
Alcoa	USA	19.5	1.5%	5.2%	-15.0%	-26.8%

Industrials

Company	국가	Close	(단위 : 각국 거래소 통화 기준)			
			1D	1W	1M	YTD
Honeywell Int'l	USA	163.6	0.4%	3.2%	-2.4%	23.9%
Siemens	DEU	99.8	0.7%	5.3%	3.0%	2.5%
Union Pacific	USA	163.1	2.3%	7.7%	-4.8%	18.0%
Lockheed Martin	USA	382.8	0.0%	0.2%	-0.5%	46.2%
UPS	USA	116.5	0.5%	3.3%	-5.0%	19.4%
Airbus	FRA	119.4	1.0%	1.5%	-4.8%	42.3%
Fedex	USA	150.0	2.2%	8.4%	-13.9%	-7.0%
General Dynamics	USA	178.5	-0.4%	1.1%	-6.1%	13.5%
Raytheon	USA	199.4	0.0%	3.8%	0.4%	30.0%
Northrop Grumman	USA	361.9	-1.2%	-1.8%	-0.5%	47.8%
Vinci	FRA	98.8	-0.3%	3.3%	0.6%	37.2%
Illinois Tool Works	USA	155.8	1.2%	6.4%	-2.5%	23.0%
Deutsche Post	DEU	30.3	1.8%	5.6%	-2.7%	26.5%
Canadian National Railway	CAN	114.5	-0.2%	2.6%	-6.4%	13.3%

Energy

Company	국가	Close	(단위 : 각국 거래소 통화 기준)			
			1D	1W	1M	YTD
Royal Dutch Shell	GBR	2,264.0	-1.1%	-2.5%	-0.8%	-1.9%
Petro China	HKG	4.1	-0.5%	2.5%	-2.8%	-15.8%
Total	FRA	46.5	1.3%	4.5%	-0.4%	0.6%
BP	GBR	490.2	-0.5%	-2.3%	-2.8%	-1.2%
China Petroleum	HKG	4.7	-0.9%	1.7%	-5.9%	-16.6%
Schlumberger	USA	32.8	0.7%	6.8%	-12.1%	-9.1%
Petrobras	BRA	27.6	1.1%	6.1%	2.7%	21.7%
Reliance Industries	IND	1,364.2	0.5%	4.1%	11.3%	21.7%
Equinor	NOR	166.7	-0.2%	0.4%	-4.5%	-9.3%
Shenhua Energy	HKG	16.0	0.6%	1.6%	-3.8%	-6.6%
Conocophillips	USA	56.0	-0.3%	3.8%	-2.4%	-10.3%
CNOOC	HKG	11.8	-1.2%	2.4%	-0.7%	-2.3%
ENI S.P.A.	ITA	13.8	0.7%	2.2%	-1.5%	0.7%
EOG Resources Inc	USA	69.3	1.6%	0.8%	-12.8%	-20.6%
Rosneft Oil Co.	RUS	411.7	-0.4%	-1.9%	0.4%	-4.8%
Gazprom	RUS	226.0	0.0%	1.3%	-2.8%	47.2%
Lukoil	RUS	5,601.5	2.8%	5.3%	4.2%	12.1%
Suncor Energy	CHN	39.3	-0.2%	1.4%	-2.7%	3.0%
Enterprise Products Partners	USA	27.7	0.4%	0.3%	-3.0%	12.6%
Enbridge	CHN	47.1	-0.7%	1.6%	1.7%	11.1%
Occidental Petroleum	USA	40.8	0.7%	-0.1%	-9.5%	-33.5%

Consumer Discretionary

Company	국가	Close	(단위 : 각국 거래소 통화 기준)			
			1D	1W	1M	YTD
Amazon	USA	1,767.4	1.8%	3.6%	-3.9%	17.7%
Toyota Motor	JAP	7,385.0	1.6%	4.2%	-0.1%	15.3%
Comcast	USA	45.7	1.0%	3.5%	-2.6%	34.1%
LVMH	FRA	380.5	0.3%	8.4%	-0.4%	47.4%
Netflix	USA	284.3	-0.4%	5.0%	-3.4%	6.2%
Naspers	ZAF	226,900.0	0.0%	0.5%	-9.1%	18.5%
Booking Holdings	USA	2,016.4	1.4%	4.0%	-2.3%	17.1%
Inditex	ESP	28.5	0.4%	3.7%	6.0%	27.7%
Volkswagen	DEU	163.6	0.9%	9.9%	1.6%	17.6%
Daimler	DEU	48.0	2.3%	10.6%	-0.8%	4.6%
Charter Comm.	USA	432.9	2.4%	1.1%	1.7%	51.9%
Starbucks	USA	86.5	-0.2%	1.8%	-4.5%	34.2%
Adidas	DEU	287.4	2.5%	6.6%	5.4%	57.6%
Lowe's	USA	112.4	1.6%	5.6%	-0.8%	21.7%
Tesla	USA	257.9	0.4%	7.4%	5.2%	-22.5%
TJX	USA	58.5	0.6%	5.5%	3.4%	30.7%
Marriott International	USA	121.1	0.8%	2.9%	-9.6%	11.6%
Gree Electric Appliances	CHN	58.9	0.3%	1.3%	-1.2%	65.0%
Carnival	USA	42.5	1.1%	5.9%	-15.9%	-13.8%
Sands China	HKG	36.6	0.1%	5.3%	-6.0%	6.6%
Nissan Motor	JAP	680.5	1.8%	3.0%	-4.6%	-22.7%

※ 작성자(SK증권 리서치센터)는 본 조사항목에 기재된 내용들이 외부의 부당한 압력이나 간섭없이 신의성실하게 작성되었음을 확인합니다. 자료 제공일 시점에서의 의견 및 추정치로 최종 실적과 오차가 발생할 수 있으며, 투자를 유도할 목적이 아니라 투자판단에 참고가 되는 정보제공을 목적으로 하고 있습니다. 투자시 투자자 자신의 판단과 책임하에 최종결정을 하시기 바랍니다. 본 자료는 당사의 저작물로서 모든 저작권은 당사에게 있으며, 어떠한 경우에도 당사의 동의 없이 복제, 대여, 전송, 재배포 될 수 없습니다.

MORNING CALL



2019-10-16, (수)

Consumer Staples

(단위 : 각국 거래소 통화 기준)

Company	국가	Close	1D	1W	1M	YTD
Nestle	CHE	105.9	-0.1%	-1.1%	-0.3%	32.8%
AB Inbev	BEL	83.9	0.9%	0.0%	-3.8%	45.4%
Unilever	NLD	53.1	-0.6%	-2.0%	-2.5%	12.0%
Pepsico	USA	136.3	-0.8%	-0.7%	-0.1%	23.4%
Philip Morris	USA	78.3	0.4%	2.6%	7.2%	17.3%
Kweichow Moutai	CHN	1,211.0	2.6%	3.8%	10.2%	105.3%
BAT	GBR	2,697.0	-0.7%	-3.9%	-9.2%	7.9%
L'oreal	FRA	244.2	0.2%	-0.5%	-0.1%	21.4%
Altria Group	USA	43.4	1.7%	3.4%	3.4%	-12.1%
AmBev	BRA	18.9	0.9%	1.6%	-1.1%	22.8%
Diageo	GBR	3,164.0	-2.1%	-4.7%	-3.6%	13.2%
Costco Wholesale	USA	298.4	0.3%	2.2%	2.2%	46.5%
Kraft Heinz	USA	27.5	0.6%	2.9%	-6.0%	-36.1%
CVS Health	USA	64.8	2.9%	7.4%	1.2%	-1.1%
Mondelez International	USA	54.0	-0.3%	-1.0%	-0.1%	35.0%

Telecommunication Services

(단위 : 각국 거래소 통화 기준)

Company	국가	Close	1D	1W	1M	YTD
AT&T	USA	37.9	1.1%	1.1%	0.0%	32.8%
China Mobile	HKG	65.8	-0.9%	1.1%	-2.5%	-12.7%
NTT Docomo	JAP	2,865.5	-0.2%	0.0%	2.2%	15.9%
Nippon Telegraph	JAP	5,418.0	0.1%	0.0%	3.2%	20.9%
Softbank	JAP	4,258.0	2.5%	1.6%	-12.0%	16.6%
Deutsche Telekom	DEU	15.7	1.4%	2.8%	3.9%	5.9%
Vodafone	GBR	161.8	0.5%	0.6%	0.2%	5.8%
KDDI	JAP	2,970.0	0.2%	0.5%	2.9%	13.2%
America Movil SAB	MEX	14.7	-0.7%	0.8%	2.9%	5.2%
T-Mobile	USA	79.7	1.4%	2.7%	0.4%	25.4%
Telefonica	ESP	7.0	0.8%	4.0%	3.7%	-4.0%
Orange	FRA	14.8	1.0%	3.6%	7.0%	4.8%
Singapore Telecom	SGP	3.2	0.3%	0.0%	-1.2%	8.2%
Emirates Telecom	ARE	16.5	0.2%	-0.1%	0.6%	-2.9%
Saudi Telecom	SAU	99.3	-0.3%	-3.0%	0.3%	8.5%
Bell Canada Enterprises	CAN	64.7	0.3%	0.3%	1.7%	20.0%

Health Care

(단위 : 각국 거래소 통화 기준)

Company	국가	Close	1D	1W	1M	YTD
Novartis	CHE	86.3	0.4%	1.9%	-0.4%	16.2%
Roche Holding	CHE	290.3	0.7%	2.0%	6.2%	19.2%
AbbVie	USA	74.5	1.0%	1.3%	5.7%	-19.2%
Amgen	USA	204.7	0.9%	4.4%	4.7%	5.1%
Novo Nordisk	DNK	355.2	0.2%	1.3%	5.5%	19.2%
Abbott Laboratories	USA	82.0	2.7%	4.4%	-2.7%	13.3%
Medtronic	USA	108.2	0.6%	3.0%	-1.3%	18.9%
Bristol Myers Squibb	USA	51.8	0.5%	2.9%	4.9%	-0.3%
Sanofi	FRA	82.5	1.3%	0.4%	3.7%	9.0%
Gilead Sciences	USA	65.3	1.2%	5.9%	-1.8%	4.4%
Bayer	DEU	66.4	1.3%	5.2%	-2.3%	9.7%
GlaxoSmithKline	GBR	1,655.6	-1.7%	-3.4%	1.0%	11.0%
Astrazeneca	GBR	6,885.0	-1.3%	-1.8%	0.3%	17.2%
Thermo Fisher	USA	286.0	0.6%	5.2%	-3.9%	27.8%
Eli Lilly & Co.	USA	109.7	1.7%	2.3%	-1.1%	-5.2%
Celgene	USA	101.0	0.6%	2.1%	2.6%	57.5%

Utilities

(단위 : 각국 거래소 통화 기준)

Company	국가	Close	1D	1W	1M	YTD
Nextera Energy	USA	227.5	-0.6%	-1.1%	4.1%	30.9%
Enel S.P.A	ITA	6.8	0.9%	1.0%	3.7%	35.6%
Yangtze Power	CHN	17.9	-1.8%	-3.7%	-5.0%	12.7%
Duke Energy	USA	95.0	-0.1%	-1.1%	1.2%	10.1%
Iberdrola	ESP	9.2	-1.1%	-1.9%	-0.6%	30.5%
Southern Co/the	USA	60.7	-0.4%	-1.1%	0.9%	38.2%
Dominion Energy	USA	81.4	0.2%	0.8%	3.6%	13.9%
EDF	FRA	9.4	0.1%	-1.2%	-9.6%	-31.7%
Engie	FRA	15.1	0.0%	3.0%	10.4%	20.5%
Exelon	USA	47.1	-0.1%	-1.5%	-0.4%	4.3%
National Grid	GBR	893.5	1.1%	1.5%	7.8%	16.9%
AEP	USA	91.7	-0.3%	-0.9%	0.2%	22.7%
HK & China Gas	HKG	15.2	-0.4%	0.7%	-4.6%	3.3%
Sempra Energy	USA	145.0	-0.3%	-0.6%	2.3%	34.0%

Information Technology

(단위 : 각국 거래소 통화 기준)

Company	국가	Close	1D	1W	1M	YTD
Alphabet	USA	1,242.2	2.0%	4.4%	0.2%	18.9%
Tencent	HKG	328.8	0.2%	1.5%	-5.9%	4.7%
Alibaba	USA	175.3	2.4%	8.3%	-2.2%	27.9%
Facebook	USA	188.9	3.1%	6.3%	0.9%	44.1%
Taiwan Semicon	TWN	293.5	1.2%	2.4%	11.8%	30.2%
Oracle	USA	56.4	-0.2%	4.3%	4.8%	24.8%
Nvidia	USA	196.4	5.3%	10.8%	7.9%	47.1%
SAP	DEU	115.3	0.8%	11.6%	7.3%	32.7%
Adobe Systems	USA	279.4	0.6%	3.2%	0.4%	23.5%
Texas Instruments	USA	131.7	1.5%	5.4%	1.6%	39.4%
Broadcom	USA	290.3	3.1%	7.4%	0.0%	14.2%
Paypal	USA	103.6	1.8%	4.3%	-3.2%	23.2%
ASML	NLD	243.2	3.0%	10.0%	7.3%	77.3%
Baidu	USA	107.2	1.6%	7.7%	-3.0%	-32.4%
Qualcomm	USA	77.8	2.0%	6.8%	-0.8%	36.7%
Micron Technology	USA	46.5	3.6%	9.0%	-8.0%	46.4%
Tokyo Electron	JAP	21,805.0	1.4%	3.2%	4.2%	74.2%
Nintendo	JAP	40,150.0	0.7%	-1.5%	-3.5%	37.1%
Applied Materials	USA	52.9	1.9%	7.3%	3.0%	61.6%

Financials

(단위 : 각국 거래소 통화 기준)

Company	국가	Close	1D	1W	1M	YTD
Berkshire Hathaway	USA	314,250.0	0.8%	2.5%	-2.1%	2.7%
Ind&Comm BOC	CHN	5.7	0.0%	2.9%	2.7%	8.1%
Bank of America	USA	29.7	2.0%	7.6%	-1.5%	20.7%
Construction BOC	HKG	6.3	0.6%	5.2%	0.3%	-3.1%
Wells Fargo	USA	50.1	1.7%	4.8%	2.4%	8.7%
PingAn Insurance	HKG	94.4	-0.2%	3.9%	-0.7%	36.5%
Agricultural Bank	HKG	3.2	0.0%	3.9%	0.0%	-7.3%
HSBC Holdings	GBR	605.9	-0.2%	1.1%	-3.9%	-6.3%
Citi Group	USA	71.2	1.4%	7.3%	1.2%	36.8%
Bank of China	HKG	3.2	-0.3%	2.9%	-1.6%	-6.8%

Real Estate

(단위 : 각국 거래소 통화 기준)

Company	국가	Close	1D	1W	1M	YTD
American Tower	USA	224.2	-0.6%	-0.8%	4.1%	41.7%
China Vanke	HKG	28.7	-1.0%	3.6%	-0.3%	7.7%
Simon Property	USA	148.9	0.2%	2.1%	-3.3%	-11.4%
SHKP Ltd	HKG	111.9	-0.4%	2.0%	-4.5%	0.3%
Country Garden	HKG	10.6	0.8%	2.5%	1.0%	11.2%
Crown Castle Int'l	USA	134.7	-1.1%	-1.8%	-1.3%	24.0%
China Evergrande	HKG	17.9	-2.7%	2.0%	-0.3%	-23.5%
Overseas land&Invest	HKG	25.8	-1.0%	2.2%	-2.6%	-4.3%

※ 작성자(SK증권 리서치센터)는 본 조사분석자료에 게재된 내용들이 외부의 부당한 압력이나 간섭없이 신의성실하게 작성되었음을 확인합니다. 자료 제공일 시점에서의 의견 및 추정치로 최종 실적과 오차가 발생할 수 있으며, 투자를 유도할 목적이 아니라 투자판단에 참고가 되는 정보제공을 목적으로 하고 있습니다. 투자시 투자자 자신의 판단과 책임하에 최종결정을 하시기 바랍니다. 본 자료는 당사의 저작물로서 모든 저작권은 당사에게 있으며, 어떠한 경우에도 당사의 동의 없이 복제, 대여, 전송, 재배포 될 수 없습니다.

