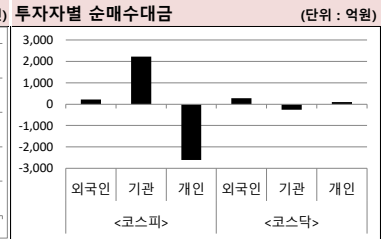
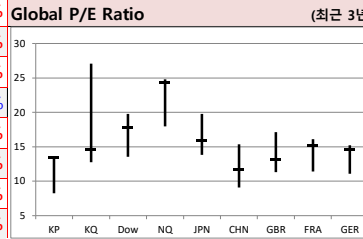
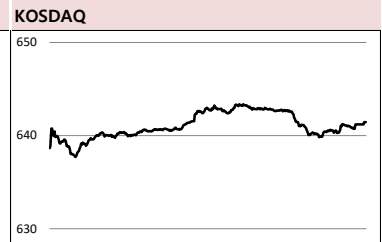
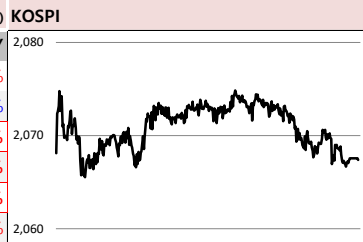




Global Indices		(단위: pt, 10억 원지통화)							
	Close	시가총액	1D	1W	1M	3M	YTD	3Y	
KOSPI	2,067.4	1,333,248.8	1.1%	2.3%	0.9%	-0.9%	1.3%	2.2%	
KOSDAQ	641.5	222,557.3	1.3%	2.3%	1.8%	-5.8%	-5.1%	-3.5%	
Dow Jones	26,787.4	7,521.6	-0.1%	1.2%	-1.6%	-2.0%	14.8%	47.7%	
Nasdaq	8,048.6	12,545.1	-0.1%	1.2%	-1.6%	-2.4%	21.3%	54.4%	
S&P 500	2,966.2	25,710.9	-0.1%	0.9%	-1.4%	-1.6%	18.3%	39.1%	
UK	7,213.5	1,930.5	-0.5%	0.2%	-2.1%	-3.9%	7.2%	2.9%	
Germany	12,486.6	1,161.6	-0.2%	3.2%	0.1%	1.3%	18.3%	18.0%	
France	5,643.1	1,735.1	-0.4%	2.2%	-0.2%	1.3%	19.3%	26.2%	
Japan	21,798.9	360,822.7	0.0%	2.0%	-0.9%	0.5%	8.9%	29.3%	
China	3,007.9	33,476.4	1.2%	3.5%	-0.8%	2.6%	20.6%	-1.8%	
Brazil	104,301.6	3,165.1	0.5%	3.7%	0.8%	0.4%	18.7%	68.9%	
Vietnam	993.6	3,362,377.9	0.2%	1.1%	0.6%	1.9%	11.3%	44.6%	
India	38,214.5	68,411.1	0.2%	1.8%	2.2%	-1.3%	5.4%	38.1%	
Russia	2,697.5	38,429.9	-0.4%	-0.8%	-3.4%	-2.9%	13.8%	37.2%	



**Global Market**

**미국 증시 - 미-중이 '스몰딜'을 체결하기 위해 추가적인 협상이 필요한 것이라 우려 등으로 하락**

- 미-중 추가 협상에 대한 시장 참여자들의 불안감이 증시 하락을 주도
- 미국 주요 기업 3분기 실적 우려, 유가 추락, 트럼프 대통령의 터키 제재 승인 등도 악재로 작용

**유럽 증시 - 중국 무역실적 부진, 브렉시트 타결 기대감 약화로 주요 증시 약세, Stoxx50 0.38% ↓**

- 미-중 스몰딜에 대한 기대에도 불구하고 중국 수출입 지표 부진으로 투자심리가 위축됨
- 독일 DAX 지수, 프랑스 CAC40 지수, 영국 FTSE100 지수는 각각 0.20%, 0.40%, 0.46% 하락

**일본 증시 - 체육의날 휴장**

**China Region Market**

**중화권 증시 - 미-중 무역협상 타결에 힘입어 주요 증시 일제히 상승 마감**

- 귀금속 제외 모든 업종이 상승, 특히 은행, 소프트웨어, 조선 등이 높은 상승폭을 기록
- 9월 수출입 지표가 예상보다 부진하게 나오면서 증시 추가 상승을 제한

**중화권 이슈 - 중국 자국내 외국기업들에 '사회 신용 시스템' 도입 예정**

- 홍콩인의 대만 이주 급증, 올 6~8월 이민자수 전년 대비 47% ↑
- 미 의회 대표단은 중국이 대만 방문 계획을 문제삼아 중국 입국비자 발급을 거부했다 주장

**국내 증시 - 미-중 '스몰딜'에 1%대 상승 마감, 보름만에 2,060선 회복**

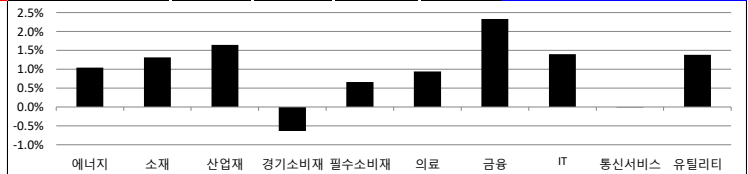
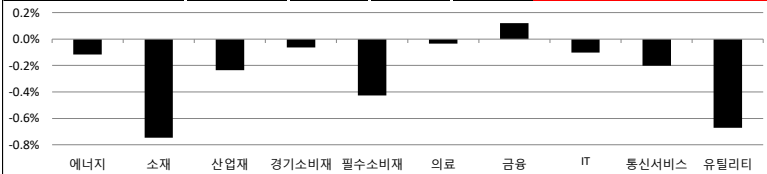
- 외인, 기관 기타법인인은 각각 221억원, 2,219억원, 172억원 순매수, 개인은 2,612억원 순매도
- 업종별로는 해운(5.01%), 항공(4.47%), 교육(4.05%), 건축제품(3.42%)이 높은 상승폭을 기록

**Today's Event**

- 한국 8월 통화 및 유동성동향
- 일본 8월 산업생산 (수정치)
- 중국 9월 생산자물가지수
- 독일 10월 ZEW 경기기대지수
- 영국 BOE 금융정책위원회 회의록
- IMF, 세계경제전망 보고서
- 제3인터넷 은행 예비인가 신청 마감 예정
- 구글 픽셀4 스마트폰 공개 예정
- 헬릭스미스, 임상 3상 톨라인 결과 발표
- 미국, 존슨앤존슨 실적발표(현지시간)

S&P 500 Sector		1D	1W	1M	3M	YTD	2Y	3Y
에너지		-0.1%	1.8%	-4.5%	-10.3%	0.8%	-15.3%	-16.9%
소재		-0.7%	1.4%	-3.4%	-2.5%	12.7%	-2.4%	22.7%
산업재		-0.2%	1.9%	-3.0%	-2.2%	19.2%	5.6%	30.7%
경기소비재		-0.1%	1.4%	-2.4%	-4.1%	21.0%	30.3%	51.0%
필수소비재		-0.4%	-0.5%	-0.1%	1.0%	19.1%	10.6%	15.7%
의료		0.0%	0.1%	-1.5%	-2.8%	3.9%	9.1%	29.3%
금융		0.1%	1.4%	-2.5%	-2.2%	16.2%	6.1%	42.6%
IT		-0.1%	1.6%	0.7%	0.4%	31.5%	36.6%	79.7%
통신서비스		-0.2%	0.5%	-2.5%	-1.6%	21.0%	9.7%	1.7%
유틸리티		-0.7%	-1.6%	1.6%	4.8%	20.0%	17.4%	32.9%

Korea Sector		1D	1W	1M	3M	YTD	2Y	3Y
에너지		1.0%	2.3%	1.4%	0.0%	-2.4%	-20.6%	11.5%
소재		1.3%	4.5%	-3.8%	-7.4%	-10.8%	-28.5%	-3.8%
산업재		1.6%	2.6%	1.4%	-1.9%	-7.7%	-19.5%	-17.6%
경기소비재		-0.6%	-1.2%	0.2%	-2.1%	8.3%	-12.3%	-9.6%
필수소비재		0.7%	0.7%	0.6%	-1.9%	-7.4%	-15.5%	-21.2%
의료		0.9%	0.9%	2.6%	-8.2%	-29.0%	-20.7%	21.3%
금융		2.3%	2.9%	-1.4%	-6.6%	-6.7%	-25.7%	-4.5%
IT		1.4%	3.9%	4.2%	6.7%	26.3%	-6.4%	54.6%
통신서비스		0.0%	1.4%	-0.3%	11.8%	13.3%	15.5%	37.3%
유틸리티		1.4%	1.8%	0.0%	-0.7%	-21.9%	-31.7%	-46.8%



Fixed Income		Commodity				Currency								
	Close	1D	1M	YTD		Close	1D	1M	YTD		Close	1D	1M	YTD
국고채 3년	1.280	0.5	1.5	-54.3	국제유가(WTI)	53.59	-2.0%	-2.3%	18.0%	달러인덱스(pt)	98.44	0.1%	0.2%	2.4%
국고채 10년	1.484	-0.1	8.2	-47.2	VIX Index	14.57	-6.5%	6.0%	-42.7%	원/달러(원)	1,184.95	-0.3%	-0.5%	6.2%
미국채 2년	1.591	0.0	-20.9	-89.6	천연가스	2.28	3.0%	-12.8%	-22.4%	엔/달러(엔)	108.40	0.1%	0.3%	-1.2%
미국채 10년	1.729	0.0	-16.7	-95.5	CRB상품지수	174.99	-0.6%	0.1%	3.1%	달러/유로(달러)	1.10	-0.1%	-0.4%	-3.8%
일본 국채 10년	-0.179	0.0	-2.6	-18.2	금(Comex)	1,491.70	0.6%	-0.1%	16.4%	원/홍콩달러(원)	151.04	-0.3%	0.4%	6.2%
중국 국채 10년	3.617	0.0	0.0	-15.7	BDI(Baltic Dry)	1,924.00	0.0%	-16.8%	51.4%	원/위안(원)	167.78	0.3%	0.4%	3.7%
독일 국채 10년	-0.457	-1.5	-0.8	-69.9	구리	263.40	0.2%	-1.8%	0.1%	달러/파운드(달러)	1.26	-0.5%	0.9%	-1.0%

Fixed Income		Commodity				Currency								
	Close	1D	1M	YTD		Close	1D	1M	YTD		Close	1D	1M	YTD
국고채 3년	1.280	0.5	1.5	-54.3	국제유가(WTI)	53.59	-2.0%	-2.3%	18.0%	달러인덱스(pt)	98.44	0.1%	0.2%	2.4%
국고채 10년	1.484	-0.1	8.2	-47.2	VIX Index	14.57	-6.5%	6.0%	-42.7%	원/달러(원)	1,184.95	-0.3%	-0.5%	6.2%
미국채 2년	1.591	0.0	-20.9	-89.6	천연가스	2.28	3.0%	-12.8%	-22.4%	엔/달러(엔)	108.40	0.1%	0.3%	-1.2%
미국채 10년	1.729	0.0	-16.7	-95.5	CRB상품지수	174.99	-0.6%	0.1%	3.1%	달러/유로(달러)	1.10	-0.1%	-0.4%	-3.8%
일본 국채 10년	-0.179	0.0	-2.6	-18.2	금(Comex)	1,491.70	0.6%	-0.1%	16.4%	원/홍콩달러(원)	151.04	-0.3%	0.4%	6.2%
중국 국채 10년	3.617	0.0	0.0	-15.7	BDI(Baltic Dry)	1,924.00	0.0%	-16.8%	51.4%	원/위안(원)	167.78	0.3%	0.4%	3.7%
독일 국채 10년	-0.457	-1.5	-0.8	-69.9	구리	263.40	0.2%	-1.8%	0.1%	달러/파운드(달러)	1.26	-0.5%	0.9%	-1.0%

※ 작성자(SK증권 리서치센터)는 본 조사분석자료에 게재된 내용들이 외부의 부당한 압력이나 간섭없이 신의성실하게 작성되었음을 확인합니다. 자료 제공일 시점에서의 의견 및 추정치로 최종 실적과 오차가 발생할 수 있으며, 투자를 유도할 목적이 아니라 투자판단에 참고가 되는 정보제공을 목적으로 하고 있습니다. 투자자 투자자 자신의 판단과 책임하에 최종결정을 하시기 바랍니다. 본 자료는 당시의 저작물로서 모든 저작권은 당사에게 있으며, 어떠한 경우에도 당사의 동의 없이 복제, 대여, 전송, 재배포 될 수 없습니다.



# MORNING CALL



2019-10-15, (화)

일일 상승률 상위 종목			일일 하락률 상위 종목		
종목명	시가총액	수익률	종목명	시가총액	수익률
코오롱생명과학	3,338	30.0%	야스	3,140	-6.8%
필룩스	4,343	30.0%	코나아이	2,598	-6.7%
웅진	1,305	29.9%	코리아써킷	1,535	-6.6%
웅진씽크빅	4,361	22.0%	오픈베이스	1,012	-6.3%
코오롱	2,494	17.6%	와이엠티	2,085	-6.2%
인콘	1,420	16.8%	와이오엠	1,411	-6.0%
코센	1,051	12.8%	RFHIC	9,996	-5.8%
금호에이치티	1,050	12.6%	삼화페인트	1,502	-5.3%
미투온	2,310	12.5%	큐렉소	2,345	-5.0%
에이치엘비	47,985	10.7%	녹십자엠에스	1,343	-4.9%
모두투어	2,948	10.6%	하이트진로	18,130	-4.8%
케이씨텍	3,819	10.0%	에이스테크	2,945	-4.7%
보해양조	1,544	9.7%	위메이드	4,763	-4.6%
푸른기술	1,058	9.5%	웨이브일렉트로	2,376	-4.4%
화인베스틸	1,012	9.4%	케이엠더블유	27,709	-4.4%
남선알미늄	4,330	9.2%	APS홀딩스	2,039	-4.3%
젠백스	4,676	8.8%	오이솔루션	3,804	-4.0%
바른손이앤에이	1,119	8.6%	유비쿼스홀딩스	4,674	-3.9%
에스티아이	2,936	8.5%	제이씨케미칼	1,420	-3.7%
제주항공	6,563	8.3%	코너스톤네트웍스	1,477	-3.7%

16만  
원가 좋아하는  
사람들이 벌써  
이렇게나

**시럽웰스 회원  
16만 돌파!**

시럽웰스님 외 160,000명이 좋아합니다

스마트하게 돈 버는 지갑, 시럽웰스

membership Wealth

주요 투자자별 매매수/순매도 상위 종목 (단위: 억원)

<외국인 순매수 상위>			<외국인 순매도 상위>			<기관 순매수 상위>			<기관 순매도 상위>			<개인 순매수 상위>			<개인 순매도 상위>		
종목명	매수대금	종목명	매도대금	종목명	매수대금	종목명	매도대금	종목명	매수대금	종목명	매도대금	종목명	매수대금	종목명	매도대금		
삼성전자	830.6	현대차	-612.9	삼성전자	839.7	케이엠더블유	-134.6	현대차	637.0	삼성전자	-1,656.5	삼성전자					
삼성바이오로직스	64.0	SK하이닉스	-300.6	SK하이닉스	331.9	삼성SDI	-120.1	기아차	152.2	대한항공	-128.7	대한항공					
메디톡스	30.5	SK	-106.1	KB금융	140.2	현대모비스	-104.3	케이엠더블유	145.0	삼성바이오로직스	-96.7	삼성바이오로직스					
삼성SDI	62.5	LG생활건강	-99.7	대한항공	113.3	카카오	-72.6	RFHIC	142.6	하나금융지주	-91.8	하나금융지주					
삼성중공업	60.8	RFHIC	-98.1	현대중공업지주	66.1	RFHIC	-72.0	넷마블	84.3	롯데케미칼	-75.4	롯데케미칼					
셀트리온	51.0	기아차	-83.6	롯데케미칼	65.1	넷마블	-65.0	필룩스	83.8	KB금융	-70.1	KB금융					
카카오	50.7	필룩스	-72.6	S-Oil	64.9	삼성전기	-60.8	에이치엘비	78.1	신한지주	-69.9	신한지주					
하나금융지주	50.6	KB금융	-70.3	한화케미칼	60.5	기아차	-58.4	LG생활건강	76.0	POSCO	-68.0	POSCO					
덕산네오룩스	46.1	SK텔레콤	-47.1	SK이노베이션	56.1	에이치엘비	-39.5	삼성SDI	57.4	SK머티리얼즈	-60.6	SK머티리얼즈					
신한지주	43.0	하이트진로	-31.6	POSCO	55.8	셀트리온	-37.2	현대모비스	48.9	한국조선해양	-59.1	한국조선해양					
한국조선해양	41.5	삼성생명	-31.6	SK머티리얼즈	46.2	웅진코웨이	-35.5	신라젠	43.2	한화케미칼	-58.2	한화케미칼					
상상인	39.0	신라젠	-31.0	팬오션	44.8	SK	-32.0	하이트진로	42.5	팬오션	-55.2	팬오션					
현대건설기계	36.3	LG디스플레이	-29.5	하나금융지주	42.9	NAVER	-30.0	엠씨넥스	39.0	S-Oil	-50.4	S-Oil					
하나투어	33.9	DB손해보험	-29.5	DB손해보험	42.2	한온시스템	-26.7	동진씨미켄	37.5	덕산네오룩스	-50.0	덕산네오룩스					
삼성전기	31.8	현대중공업지주	-29.1	우리금융지주	41.3	삼성중공업	-25.8	신세계인터내셔널	37.2	이마트	-49.1	이마트					
메디톡스	30.5	KT&G	-26.8	삼성생명	40.7	현대차	-25.0	KT&G	31.6	JYP Ent.	-46.7	JYP Ent.					
셀트리온헬스케어	29.2	삼성화재	-25.9	삼성화재	40.4	메디톡스	-24.6	삼성전기	31.6	테스	-42.2	테스					
네패스	28.9	셀트리온제약	-25.8	LG화학	40.3	F&F	-23.7	에스엠	30.4	아모레G	-41.7	아모레G					
코오롱인더	28.0	동진씨미켄	-25.3	아모레퍼시픽	40.1	아모레G	-22.1	메지온	29.9	SK이노베이션	-39.1	SK이노베이션					

후강통(Shanghai-Hongkong Link) 시가총액 상위기업 수익률 (단위: CNY, %)      선강통(Shenzhen-Hongkong Link) 시가총액 상위기업 수익률 (단위: CNY, %)

코드	종목명	시가총액(M)	Close	수익률	코드	종목명	시가총액(M)	Close	수익률
600519 C1 Equity	KWEICHOW MOUTAI CO LTD-A	1,482,313.4	1,180.00	0.46%	000001 C2 Equity	PING AN BANK CO LTD-A	334,169.9	17.22	2.44%
601318 C1 Equity	PING AN INSURANCE GROUP CO	1,614,502.4	90.45	0.61%	000858 C2 Equity	WULIANGYE YIBIN CO LTD-A	507,947.2	130.86	-0.30%
600036 C1 Equity	CHINA MERCHANTS BANK-A	919,196.4	36.83	1.49%	002241 C2 Equity	GOERTEK INC -A	60,683.4	18.70	1.63%
600547 C1 Equity	SHANDONG GOLD MINING CO L	96,950.9	34.00	-2.07%	300498 C2 Equity	WENS FOODSTUFFS GROUP CC	199,735.9	37.60	-1.83%
601166 C1 Equity	INDUSTRIAL BANK CO LTD -A	394,917.4	19.01	1.88%	002714 C2 Equity	MUYUAN FOODSTUFF CO LTD-	179,761.8	83.15	1.03%
600703 C1 Equity	SANAN OPTOELECTRONICS CO L	58,851.7	14.43	4.34%	000333 C2 Equity	MIDEA GROUP CO LTD-A	370,884.4	53.45	1.0%
600276 C1 Equity	JIANGSU HENGRUI MEDICINE C-A	369,570.4	83.56	0.20%	002415 C2 Equity	HANGZHOU HIKVISION DIGITA	289,415.0	30.97	0.95%
600183 C1 Equity	SHENGYI TECHNOLOGY CO LTD -	63,596.8	27.94	0.32%	002475 C2 Equity	LUXSHARE PRECISION INDUSTF	151,911.6	28.40	4.41%
600900 C1 Equity	CHINA YANGTZE POWER CO LTD	401,060.0	18.23	-0.76%	002456 C2 Equity	OFILM GROUP CO LTD-A	32,228.9	11.88	0.51%
600887 C1 Equity	INNER MONGOLIA YILI INDUS-A	173,951.0	28.53	0.81%	000977 C2 Equity	INSPUR ELECTRONIC INFORMA	34,680.9	26.90	1.17%

※ 작성자(SK증권 리서치센터)는 본 조사분석자료에 게재된 내용들이 외부의 부당한 압력이나 간섭없이 신의성실하게 작성되었음을 확인합니다. 자료 제공일 시점에서의 의견 및 추정치로 최종 실적과 오차가 발생할 수 있으며, 투자를 유도할 목적이 아니라 투자판단에 참고가 되는 정보제공을 목적으로 하고 있습니다. 투자시 투자자 자신의 판단과 책임하에 최종결정을 하시기 바랍니다. 본 자료는 당시의 저작물로서 모든 저작권은 당사에게 있으며, 어떠한 경우에도 당사의 동의 없이 복제, 대여, 전송, 재배포 될 수 없습니다.



# MORNING CALL

SK securities



2019-10-15 (화)

섹터별 시가총액 상위 및 SK증권 커버리지 종목 수익률(국내)

(단위 : 억원 / 원)

섹터	코드	종목명	시가총액	Close	1D	1W	YTD	코드	종목명	시가총액	Close	1D	1W	YTD
에너지 Energy	A034730	SK	162,180	230,500	0.0%	0.4%	-11.4%	A036490	SK머티리얼즈	18,965	179,800	4.9%	7.5%	19.1%
	A096770	SK이노베이션	156,267	169,000	0.9%	2.4%	-5.9%	A052690	한전기술	8,122	21,250	2.4%	-2.3%	1.7%
	A010950	S-Oil	115,397	102,500	1.0%	2.5%	4.9%	A112610	씨에스윈드	5,531	32,000	1.9%	3.4%	15.9%
	A078930	GS	47,108	50,700	1.7%	1.8%	-1.7%	A017940	E1	3,413	49,750	1.1%	1.1%	-10.8%
	A010060	OCI	16,671	69,900	1.3%	2.8%	-34.7%	A151860	KG ETS	1,109	3,080	0.7%	1.3%	-4.1%
	A018670	SK가스	7,048	77,100	3.6%	4.6%	9.1%	A018000	유니슨	791	845	1.8%	3.1%	-46.4%
소재 Materials	A051910	LG화학	214,601	304,000	0.5%	5.2%	-12.4%	A003670	포스코케미칼	26,072	42,750	2.4%	3.6%	-32.9%
	A005490	POSCO	199,658	229,000	1.6%	4.6%	-5.8%	A003410	쌍용양회	29,728	5,900	0.9%	0.3%	-6.2%
	A011170	롯데케미칼	84,489	246,500	2.7%	6.7%	-11.0%	A011780	금호석유	21,693	71,200	0.4%	1.0%	-18.4%
	A010130	고려아연	84,349	447,000	0.8%	3.7%	3.4%	A003240	태광산업	12,470	1,120,000	1.0%	0.2%	-15.2%
	A004020	현대제철	49,375	37,000	1.5%	1.5%	-18.2%	A120110	코오롱인더	11,695	43,350	4.2%	4.7%	-24.4%
	A009830	한화케미칼	29,470	18,250	2.8%	4.3%	-9.7%	A011790	SKC	15,652	41,700	2.7%	2.2%	16.5%
산업재 Industrials	A009540	한국조선해양	91,651	129,500	2.0%	6.2%	0.8%	A028260	삼성물산	173,946	91,700	1.0%	3.0%	-13.1%
	A000720	현대건설	50,667	45,500	2.3%	3.9%	-16.7%	A086280	현대글로벌비스	56,625	151,000	1.0%	-0.7%	17.1%
	A010140	삼성중공업	51,282	8,140	2.3%	4.8%	9.9%	A000120	CJ대한통운	33,192	145,500	0.3%	2.8%	-12.9%
	A012750	에스원	36,707	96,600	0.4%	0.2%	-3.9%	A002380	KCC	23,066	218,500	2.6%	6.1%	-29.3%
	A003490	대한항공	23,237	24,500	5.6%	7.0%	-25.9%	A028050	삼성엔지니어링	33,516	17,100	0.3%	3.3%	-2.8%
	A000210	대림산업	33,860	97,300	3.3%	-0.8%	-5.1%	A241560	두산밥캅	32,531	32,450	2.5%	-2.0%	3.0%
경기소비재 Consumer Discretionary	A005380	현대차	260,675	122,000	-3.2%	-4.7%	3.0%	A021240	웅진코웨이	60,663	82,200	1.0%	-3.2%	10.9%
	A012330	현대모비스	229,213	240,500	-1.4%	-1.4%	26.6%	A035250	강원랜드	64,610	30,200	1.5%	4.1%	-5.6%
	A000270	기아차	165,388	40,800	-2.7%	-4.8%	21.1%	A081660	힐라코리아	35,875	58,700	1.0%	3.7%	9.7%
	A023530	롯데쇼핑	35,361	125,000	0.4%	-1.2%	-40.8%	A282330	BGF리테일	33,790	195,500	1.6%	4.3%	-4.2%
	A035760	CJ ENM	36,490	166,400	2.4%	6.7%	-17.6%	A008770	호텔신라	31,045	79,100	0.4%	-1.4%	3.4%
	A139480	이마트	31,639	113,500	3.7%	3.7%	-37.8%	A069960	현대백화점	17,786	76,000	0.4%	1.1%	-15.9%
필수소비재 Consumer Staples	A051900	LG생활건강	197,102	1,262,000	-0.8%	-0.2%	14.6%	A007310	오뚜기	20,514	569,000	1.3%	-0.4%	-21.4%
	A033780	KT&G	140,725	102,500	0.0%	-0.5%	1.0%	A026960	동서	17,697	17,750	1.7%	0.6%	-0.8%
	A090430	아모레퍼시픽	89,149	152,500	2.0%	4.5%	-27.2%	A004370	농심	15,024	247,000	1.4%	-1.6%	-3.0%
	A271560	오리온	40,327	102,000	0.5%	0.5%	-15.0%	A005300	롯데칠성	11,031	138,000	3.8%	2.6%	-1.7%
	A161890	한국콜마	9,782	42,750	3.3%	5.6%	-39.4%	A000080	하이트진로	18,130	25,850	-4.8%	-3.0%	55.7%
	A192820	코스맥스	7,135	71,000	1.9%	-1.0%	-45.4%	A018250	대경산업	8,029	30,400	1.5%	3.1%	-36.1%
의료 Health Care	A068270	셀트리온	234,214	182,500	0.6%	2.2%	-18.0%	A215600	신라젠	9,734	13,700	1.9%	-3.5%	-81.4%
	A207940	삼성바이오로직스	218,014	329,500	1.4%	1.1%	-14.8%	A084990	헬릭스미스	21,690	101,300	2.1%	8.7%	-49.2%
	A091990	셀트리온헬스케어	78,291	54,400	0.9%	-1.3%	-27.8%	A068760	셀트리온제약	13,278	38,950	0.0%	-5.5%	-38.7%
	A128940	한미약품	33,791	291,000	1.6%	-0.5%	-37.3%	A009420	한올바이오파마	16,613	31,800	0.5%	4.4%	-12.2%
	A000100	유한양행	28,493	223,000	0.7%	-2.6%	9.1%	A006280	녹십자	13,381	114,500	0.9%	0.9%	-15.8%
	A086900	메디톡스	21,219	364,900	1.5%	-3.8%	-36.9%	A145020	휴젤	19,553	374,600	1.9%	-0.7%	-1.8%
IT Information Technology	A005930	삼성전자	2,984,891	50,000	1.7%	4.7%	29.2%	A018260	삼성에스디에스	152,434	197,000	1.3%	2.9%	-3.4%
	A000660	SK하이닉스	586,042	80,500	0.6%	0.3%	33.1%	A251270	넷마블	78,967	92,100	-0.8%	0.6%	-17.4%
	A035420	NAVER	257,109	156,000	0.0%	2.0%	27.9%	A011070	LG이노텍	27,336	115,500	-0.4%	-1.3%	33.7%
	A006400	삼성SDI	155,752	226,500	-0.2%	3.2%	3.4%	A263750	필라비스	25,994	199,600	-0.6%	0.3%	-4.0%
	A036570	엔씨소프트	113,722	518,000	0.4%	1.4%	11.0%	A181710	NHN	12,013	61,400	0.3%	-0.2%	7.2%
	A035720	카카오	112,805	134,500	-0.4%	0.0%	30.6%	A020150	일진머티리얼즈	16,946	36,750	0.8%	2.4%	-10.4%
	A009150	삼성전기	82,163	110,000	-1.8%	3.3%	6.3%	A307950	현대오토에버	11,130	53,000	-0.4%	3.7%	-40.3%
	A034220	LG디스플레이	50,989	14,250	0.4%	6.0%	-21.1%	A056190	에스에프에이	15,315	42,650	2.2%	-0.6%	23.3%
	A078340	컴투스	11,824	91,900	1.2%	-2.0%	-28.8%	A012510	더존비즈온	19,287	65,000	0.0%	-0.2%	25.2%
	A017670	SK텔레콤	190,964	236,500	0.0%	1.5%	-12.2%	A006490	인스코비	3,051	3,250	6.7%	5.4%	-34.6%
통신서비스 Telecommunication Services	A030200	KT	70,500	27,000	0.4%	0.0%	-9.4%	A036630	세종텔레콤	2,389	398	2.3%	1.8%	-15.7%
	A032640	LG유플러스	60,689	13,900	0.0%	4.1%	-21.3%	A065530	전파기지국	2,188	4,140	0.4%	-6.2%	64.3%
	A055550	신한지주	201,535	42,500	2.8%	3.4%	7.3%	A000810	삼성화재	105,172	222,000	0.5%	3.0%	-17.5%
금융 Financials	A105560	KB금융	178,952	42,800	2.0%	3.8%	-8.0%	A316140	우리금융지주	85,228	11,800	2.6%	0.4%	-22.9%
	A032830	삼성생명	142,800	71,400	1.6%	2.9%	-12.5%	A005830	DB손해보험	37,666	53,200	2.3%	6.8%	-24.4%
	A015760	한국전력	164,022	25,550	1.0%	1.4%	-22.8%	A071320	지역난방공사	5,847	50,500	-1.4%	2.0%	-11.4%
유틸리티 Utilities	A036460	한국가스공사	37,479	40,600	3.8%	4.1%	-15.8%	A004690	삼천리	3,402	83,900	-0.2%	1.2%	-7.8%
	A051600	한전KPS	14,940	33,200	1.5%	-3.2%	0.0%	A267290	경동도시가스	1,290	27,350	1.9%	2.1%	-17.6%

※ 작성자(SK증권 리서치센터)는 본 조사분석자료에 게재된 내용들이 외부의 부당한 압력이나 간섭없이 신의성실하게 작성되었음을 확인합니다. 자료 제공일 시점에서의 의견 및 추정치로 최종 실적과 오차가 발생할 수 있으며, 투자를 유도할 목적이 아니라 투자판단에 참고가 되는 정보제공을 목적으로 하고 있습니다. 투자자 투자자 자신의 판단과 책임하에 최종결정을 하시기 바랍니다. 본 자료는 당사의 저작물로서 모든 저작권은 당사에게 있으며, 어떠한 경우에도 당사의 동의 없이 복제, 대여, 전송, 재배포 될 수 없습니다.





2019년 10월 시장 캘린더

월	화	수	목	금	비고
	<b>1</b> <ul style="list-style-type: none"> <li>중국 증시 휴장 (국경절)</li> <li>홍콩 증시 휴장 (건국 기념일)</li> <li>한-중미 FTA 발효 예정</li> <li>한국 9월 소비자물가동향</li> <li>일본 소비세 인상</li> <li>일본 8월 실업률</li> <li>미국 9월 ISM 제조업지수</li> <li>미국 9월 제조업 PMI (확정)</li> <li>유로존 9월 제조업 PMI(확정)</li> </ul>	<b>2</b> <ul style="list-style-type: none"> <li>중국 증시 휴장 (국경절)</li> <li>일본 9월 소비자신뢰지수</li> <li>미국 9월 ADP취업자 변동</li> <li>영국 BOE 금융정책위원회 회의</li> <li>일본 9월 분원통화</li> </ul>	<b>3</b> <ul style="list-style-type: none"> <li>한국 증시 휴장 (개천절)</li> <li>중국 증시 휴장 (국경절)</li> <li>미국 8월 공장주문</li> <li>미국 9월 서비스업, 합성 PMI (예비치)</li> <li>미국 9월 ISM 비제조업지수</li> <li>유로존 9월 서비스업, 합성PMI</li> <li>유로존 8월 PPI</li> <li>유로존 9월 소매판매</li> <li>독일 9월 합성, 서비스업 PMI</li> </ul>	<b>4</b> <ul style="list-style-type: none"> <li>중국 증시 휴장 (국경절)</li> <li>미국 8월 무역수지</li> <li>미국 9월 고용동향보고서</li> <li>한국 9월 외환보유액</li> <li>유로존 2분기 경상수지</li> </ul>	
<b>7</b> <ul style="list-style-type: none"> <li>중국 증시 휴장 (국경절)</li> <li>홍콩 증시 휴장 (중양절)</li> <li>일본 9월 외환보유액</li> <li>중국 9월 차이신 종합 PMI</li> <li>미국 8월 소비자신용지수</li> <li>중국 9월 차이신 서비스업 PMI</li> <li>독일 8월 공장수주</li> <li>영국 9월 할리팩스 주택가격지수</li> </ul>	<b>8</b> <ul style="list-style-type: none"> <li>한국 8월 국제수지</li> <li>일본 8월 경기동향지수</li> <li>미국 9월 PPI</li> <li>일본 8월 가계지출</li> <li>중국 9월 외환보유액</li> <li>미국 9월 NFIB 소기업 낙관지수</li> <li>독일 8월 산업생산</li> </ul>	<b>9</b> <ul style="list-style-type: none"> <li>한국 증시 휴장 (한글날)</li> <li>미국 FOMC 의사록 공개</li> <li>미국 8월 도매재고지수</li> <li>미국 구인 및 이직 보고서</li> <li>유로존 ECB 정책위원회 비통화정책회의</li> <li>영국 BOE 금융정책위원회 성명</li> </ul>	<b>10</b> <ul style="list-style-type: none"> <li>대만 증시 휴장 (건국 기념일)</li> <li>OPEC 월간 보고서</li> <li>미/중 고위급 무역협상 재개</li> <li>일본 9월 PPI</li> <li>일본 9월 공작기계지수</li> <li>미국 9월 소비자물가지수</li> <li>독일 8월 무역수지</li> <li>영국 8월 무역수지</li> <li>영국 8월 산업생산</li> </ul>	<b>11</b> <ul style="list-style-type: none"> <li>대만 증시 휴장 (Adjusted Holiday)</li> <li>한국 2분기 자금순환</li> <li>미국 9월 수출입물가지수</li> <li>독일 9월 CPI</li> </ul>	
<b>14</b> <ul style="list-style-type: none"> <li>일본 증시 (체육의 날)</li> <li>중국 9월 무역수지</li> <li>유로존 8월 산업생산</li> </ul>	<b>15</b> <ul style="list-style-type: none"> <li>한국 8월 통화 및 유동성동향</li> <li>일본 8월 산업생산 (수정치)</li> <li>일본 8월 3차산업지수</li> <li>중국 9월 생산자물가지수</li> <li>독일 10월 ZEW 경기기대지수</li> <li>영국 BOE 금융정책위원회 회의록</li> <li>미국 10월 뉴욕주 제조업지수</li> <li>영국 8월 실업률</li> </ul>	<b>16</b> <ul style="list-style-type: none"> <li>한국 10월 금융통화위원회</li> <li>한국 9월 수출입물가지수</li> <li>한국 9월 고용동향</li> <li>미국 연준 베이지북 공개</li> <li>미국 8월 기업재고</li> <li>미국 9월 소매판매</li> <li>미국 10월 NAHB 모기지 신청 건수</li> <li>유로존 8월 무역수지</li> </ul>	<b>17</b> <ul style="list-style-type: none"> <li>미국 9월 산업생산</li> <li>미국 9월 주택착공, 건축허가</li> <li>미국 10월 필라델피아 연준 제조업지수</li> </ul>	<b>18</b> <ul style="list-style-type: none"> <li>중국 3분기 GDP</li> <li>중국 9월 소매판매</li> <li>중국 9월 산업생산</li> <li>중국 8월 고정자산투자</li> <li>미국 9월 경기선행지수</li> <li>영국 9월 소매판매</li> </ul>	
<b>21</b> <ul style="list-style-type: none"> <li>일본 8월 전산업지수</li> <li>중국 9월 주택가격지수</li> <li>독일 9월 PPI</li> <li>일본 9월 무역수지 (예비치)</li> </ul>	<b>22</b> <ul style="list-style-type: none"> <li>일본 증시 휴장 (일일축위식)</li> <li>한국 9월 관광통계</li> <li>미국 9월 PPI</li> <li>미국 9월 기준주택판매</li> <li>미국 10월 리치몬드 연방 제조업지수</li> </ul>	<b>23</b> <ul style="list-style-type: none"> <li>미국 8월 주택가격지수</li> <li>유로존 10월 소비자신뢰지수 (잠정치)</li> </ul>	<b>24</b> <ul style="list-style-type: none"> <li>한국 3분기 실질 국내총생산</li> <li>미국 9월 신규주택매매</li> <li>미국 9월 내구재주문</li> <li>미국 10월 제조업, 서비스업, 합성 PMI (예비치)</li> <li>미국 10월 캔자스 연준 제조업지수</li> <li>유로존 ECB 기준금리 결정</li> <li>유로존 10월 제조업 PMI(예비치)</li> </ul>	<b>25</b> <ul style="list-style-type: none"> <li>한국 9월 무역지수 및 교역조건</li> <li>한국 10월 소비자동향조사</li> <li>독일 10월 IFO 기업한경지수</li> <li>독일 11월 GfK 소비자신뢰지수</li> </ul>	
<b>28</b> <ul style="list-style-type: none"> <li>미국 9월 상품수지</li> <li>미국 9월 시카고 연방 국가활동지수</li> <li>미국 10월 달라스 연준 제조업 활동</li> </ul>	<b>29</b> <ul style="list-style-type: none"> <li>한국 10월 BSI</li> <li>일본 9월 CPI</li> <li>일본 9월 소매판매</li> <li>미국 9월 잠정주택판매지수</li> </ul>	<b>30</b> <ul style="list-style-type: none"> <li>미국 FOMC 회의 발표</li> <li>한국 8월 인구동향</li> <li>미국 3분기 GDP 예비치</li> <li>미국 10월 ADP 취업자 변동</li> <li>유로존 10월 소비자신뢰지수 (확정치)</li> <li>독일 10월 실업률</li> <li>독일 10월 CPI</li> </ul>	<b>31</b> <ul style="list-style-type: none"> <li>한국 9월 산업활동동향</li> <li>일본 BOJ 기준금리 결정</li> <li>일본 9월 건설수주</li> <li>중국 10월 제조업 PMI</li> <li>일본 9월 신규주택착공건수</li> <li>일본 9월 산업생산 (예비치)</li> <li>미국 9월 개인소득, 개인소비지출</li> <li>일본 10월 소비자신뢰지수</li> <li>유로존 3분기 GDP (예비치)</li> </ul>		

※ 작성자(SK증권 리서치센터)는 본 조사분석자료에 게재된 내용들이 외부의 부당한 압력이나 간섭없이 신의성실하게 작성되었음을 확인합니다. 자료 제공일 시점에서의 의견 및 추정치로 최종 실적과 오차가 발생할 수 있으며, 투자를 유도할 목적이 아니라 투자판단에 참고가 되는 정보제공을 목적으로 하고 있습니다. 투자자 투자자 자신의 판단과 책임하에 최종결정을 하시기 바랍니다. 본 자료는 당사의 저작물로서 모든 저작권은 당사에게 있으며, 어떠한 경우에도 당사의 동의 없이 복제, 대여, 전송, 재배포 될 수 없습니다.

# MORNING CALL



섹터별 시가총액 상위 종목 수익률(해외)

Dow Jones Industrial Average Members

Company	국가	Close	(단위 : 각국 거래소 통화 기준)			
			1D	1W	1M	YTD
Apple	USA	235.9	-0.1%	3.9%	7.8%	49.5%
American Express	USA	116.4	0.0%	2.4%	-2.4%	22.1%
Boeing	USA	373.2	-0.5%	-0.9%	-1.7%	15.7%
Caterpillar	USA	128.4	0.0%	6.8%	-4.0%	1.0%
Cisco Systems	USA	46.1	-1.1%	-3.6%	-8.0%	6.3%
Chevron	USA	116.2	0.0%	2.6%	-4.4%	6.8%
Walt Disney	USA	129.7	-0.2%	-0.9%	-6.0%	18.3%
Dow Inc	USA	46.8	-0.7%	3.7%	-2.9%	-
Walgreens Boots Alliance	USA	53.7	-0.6%	1.7%	-4.1%	-21.5%
Goldman Sachs Group	USA	205.8	0.6%	2.7%	-6.4%	23.2%
Home Depot	USA	234.2	-0.2%	3.3%	0.1%	36.3%
IBM	USA	142.0	-0.5%	0.5%	-1.1%	25.0%
Intel	USA	51.6	-0.9%	2.0%	-1.7%	10.0%
Johnson & Johnson	USA	130.7	-0.5%	-1.8%	0.0%	1.3%
JPMorgan Chase & Co	USA	116.5	0.3%	1.8%	-3.1%	19.3%
Coca-Cola	USA	53.3	0.0%	-1.1%	-1.8%	12.6%
McDonald's	USA	208.4	-0.3%	-1.7%	-0.7%	17.4%
3M	USA	160.5	1.5%	4.6%	-6.4%	-15.8%
Merck & Co	USA	84.7	0.4%	0.4%	2.5%	10.8%
Microsoft	USA	139.6	-0.1%	1.8%	1.6%	37.4%
NIKE	USA	94.9	1.1%	1.8%	8.7%	28.0%
Pfizer	USA	36.3	0.5%	1.3%	-1.7%	-16.8%
Procter & Gamble	USA	120.1	-0.9%	-2.3%	-1.7%	30.6%
Travelers	USA	143.1	0.4%	0.0%	-2.2%	19.5%
UnitedHealth Group	USA	220.6	-0.7%	-0.3%	-5.6%	-11.5%
United Technologies	USA	135.9	-0.2%	2.4%	-1.6%	27.6%
Visa	USA	177.4	0.2%	1.4%	0.1%	34.4%
Verizon	USA	59.6	-0.6%	-1.1%	-0.6%	6.0%
Walmart	USA	119.2	-0.9%	1.7%	1.5%	27.9%
Exxon Mobil	USA	69.2	0.3%	1.7%	-4.8%	1.5%

Materials

Company	국가	Close	(단위 : 각국 거래소 통화 기준)			
			1D	1W	1M	YTD
BHP Billiton	AUS	36.5	2.0%	3.3%	-1.6%	6.7%
BASF	DEU	64.5	0.1%	3.5%	-1.5%	6.8%
Rio Tinto	AUS	91.9	2.2%	4.9%	-1.5%	17.1%
SABIC	SAU	88.2	-0.3%	2.2%	-5.6%	-24.1%
Glencore	GBR	230.9	-2.8%	2.6%	-11.7%	-20.8%
Vale S.A.	BRA	48.0	-1.3%	4.2%	-3.6%	-5.9%
Air Liquide S.A.	FRA	118.5	-0.7%	1.3%	2.8%	20.2%
Nutrien	CAN	67.2	0.0%	3.8%	-2.1%	-2.6%
Shin-Etsu Chemical	JAP	11,700.0	0.0%	4.3%	-0.6%	37.1%
LyondellBasell	USA	87.4	-0.8%	3.8%	1.3%	5.1%
Air Products & Chemicals	USA	213.9	-1.6%	0.0%	-3.8%	33.6%
Southern Copper	USA	34.9	1.2%	5.8%	-2.2%	13.5%
Linde PLC	USA	192.5	-0.9%	2.1%	0.2%	23.4%
Alcoa	USA	19.2	-0.6%	-0.4%	-16.3%	-27.9%

Industrials

Company	국가	Close	(단위 : 각국 거래소 통화 기준)			
			1D	1W	1M	YTD
Honeywell Int'l	USA	163.0	-0.3%	-0.1%	-2.8%	23.4%
Siemens	DEU	99.1	0.1%	3.1%	2.3%	1.7%
Union Pacific	USA	159.6	-1.1%	2.3%	-6.9%	15.4%
Lockheed Martin	USA	382.6	0.3%	-0.3%	-0.6%	46.1%
UPS	USA	115.9	-0.1%	0.3%	-5.5%	18.8%
Airbus	FRA	118.3	-0.5%	0.9%	-5.7%	40.9%
Fedex	USA	146.8	0.9%	3.3%	-15.7%	-9.0%
General Dynamics	USA	179.1	-0.3%	1.4%	-5.7%	13.9%
Raytheon	USA	199.4	0.3%	2.8%	0.3%	30.0%
Northrop Grumman	USA	366.4	1.2%	-0.4%	0.8%	49.6%
Vinci	FRA	99.2	-1.0%	1.9%	0.9%	37.7%
Illinois Tool Works	USA	153.9	-0.4%	2.5%	-3.6%	21.5%
Deutsche Post	DEU	29.7	0.6%	3.4%	-4.4%	24.3%
Canadian National Railway	CAN	114.8	0.0%	1.5%	-6.2%	13.5%

Energy

Company	국가	Close	(단위 : 각국 거래소 통화 기준)			
			1D	1W	1M	YTD
Royal Dutch Shell	GBR	2,289.5	0.0%	-2.2%	0.3%	-0.8%
Petro China	HKG	4.1	0.0%	4.3%	-2.4%	-15.4%
Total	FRA	45.8	-1.2%	1.4%	-1.7%	-0.7%
BP	GBR	492.8	-0.2%	-1.9%	-2.3%	-0.6%
China Petroleum	HKG	4.7	0.2%	2.2%	-5.1%	-15.9%
Schlumberger	USA	32.6	0.3%	2.4%	-12.8%	-9.7%
Petrobras	BRA	27.3	0.2%	4.4%	1.6%	20.4%
Reliance Industries	IND	1,358.0	0.4%	3.7%	10.8%	21.1%
Equinor	NOR	167.0	-2.2%	-1.0%	-4.3%	-9.1%
Shenhua Energy	HKG	15.9	0.6%	1.0%	-4.4%	-7.2%
Conocophillips	USA	56.1	-0.5%	2.8%	-2.1%	-10.0%
CNOOC	HKG	12.0	-0.7%	3.6%	0.5%	-1.2%
ENI S.P.A.	ITA	13.7	-0.7%	0.7%	-2.1%	0.0%
EOG Resources Inc	USA	68.2	-1.5%	-2.3%	-14.1%	-21.8%
Rosneft Oil Co.	RUS	413.4	0.4%	-1.2%	0.8%	-4.4%
Gazprom	RUS	226.0	-0.6%	-0.2%	-2.8%	47.2%
Lukoil	RUS	5,450.0	0.5%	1.5%	1.3%	9.1%
Suncor Energy	CHN	39.4	0.0%	-1.4%	-2.5%	3.2%
Enterprise Products Partners	USA	27.6	0.0%	-1.3%	-3.3%	12.2%
Enbridge	CHN	47.4	0.0%	2.3%	2.4%	11.8%
Occidental Petroleum	USA	40.5	-1.5%	-4.0%	-10.2%	-34.0%

Consumer Discretionary

Company	국가	Close	(단위 : 각국 거래소 통화 기준)			
			1D	1W	1M	YTD
Amazon	USA	1,736.4	0.3%	0.2%	-5.6%	15.6%
Toyota Motor	JAP	7,269.0	0.0%	4.1%	-1.7%	13.5%
Comcast	USA	45.2	-0.7%	1.4%	-3.5%	32.8%
LVMH	FRA	379.3	0.3%	7.2%	-0.7%	46.9%
Netflix	USA	285.5	0.9%	4.0%	-2.9%	6.7%
Naspers	ZAF	226,820.0	0.0%	-0.2%	-9.2%	18.5%
Booking Holdings	USA	1,988.8	0.6%	1.9%	-3.6%	15.5%
Inditex	ESP	28.4	-0.6%	1.0%	5.6%	27.1%
Volkswagen	DEU	162.1	1.0%	9.1%	0.7%	16.5%
Daimler	DEU	47.0	0.4%	7.6%	-3.0%	2.3%
Charter Comm.	USA	423.0	0.0%	-1.6%	-0.6%	48.4%
Starbucks	USA	86.6	0.3%	0.9%	-4.3%	34.5%
Adidas	DEU	280.5	0.6%	3.0%	2.8%	53.8%
Lowe's	USA	110.7	-0.1%	2.3%	-2.4%	19.8%
Tesla	USA	257.0	3.7%	8.1%	4.8%	-22.8%
TJX	USA	58.1	-0.8%	4.3%	2.7%	29.9%
Marriott International	USA	120.1	-0.9%	0.8%	-10.4%	10.6%
Gree Electric Appliances	CHN	58.7	0.2%	2.4%	-1.5%	64.5%
Carnival	USA	42.0	1.2%	2.8%	-16.8%	-14.7%
Sands China	HKG	36.5	3.0%	3.0%	-6.2%	6.4%
Nissan Motor	JAP	668.7	0.0%	1.8%	-6.3%	-24.0%

※ 작성자(SK증권 리서치센터)는 본 조사분석자료에 게재된 내용들이 외부의 부당한 압력이나 간섭없이 신의성실하게 작성되었음을 확인합니다. 자료 제공일 시점에서의 의견 및 추정치로 최종 실적과 오차가 발생할 수 있으며, 투자를 유도할 목적이 아니라 투자판단에 참고가 되는 정보제공을 목적으로 하고 있습니다. 투자시 투자자 자신의 판단과 책임하에 최종결정을 하시기 바랍니다. 본 자료는 당사의 저작물로서 모든 저작권은 당사에게 있으며, 어떠한 경우에도 당사의 동의 없이 복제, 대여, 전송, 재배포 될 수 없습니다.

# MORNING CALL



2019-10-15 (화)

## Consumer Staples

(단위 : 각국 거래소 통화 기준)

Company	국가	Close	1D	1W	1M	YTD
Nestle	CHE	106.1	-0.7%	-1.6%	-0.2%	32.9%
AB Inbev	BEL	83.1	-1.0%	-2.6%	-4.7%	44.1%
Unilever	NLD	53.4	-0.4%	-2.5%	-1.9%	12.7%
Pepsico	USA	137.5	-0.1%	-0.6%	0.7%	24.4%
Philip Morris	USA	78.0	0.1%	1.1%	6.8%	16.9%
Kweichow Moutai	CHN	1,180.0	0.5%	2.6%	7.4%	100.0%
BAT	GBR	2,717.0	0.3%	-3.8%	-8.5%	8.7%
L'oreal	FRA	243.8	0.2%	-1.7%	-0.2%	21.2%
Altria Group	USA	42.7	0.4%	1.3%	1.7%	-13.5%
AmBev	BRA	18.7	0.8%	-0.8%	-2.0%	21.7%
Diageo	GBR	3,230.5	0.6%	-2.9%	-1.5%	15.6%
Costco Wholesale	USA	297.5	0.0%	1.4%	1.9%	46.1%
Kraft Heinz	USA	27.3	0.9%	1.4%	-6.6%	-36.5%
CVS Health	USA	63.0	0.1%	1.6%	-1.7%	-3.9%
Mondelez International	USA	54.2	-1.1%	-1.5%	0.3%	35.4%

## Telecommunication Services

(단위 : 각국 거래소 통화 기준)

Company	국가	Close	1D	1W	1M	YTD
AT&T	USA	37.5	-0.3%	-0.5%	-1.2%	31.3%
China Mobile	HKG	66.4	-0.3%	2.2%	-1.6%	-11.9%
NTT Docomo	JAP	2,870.0	0.0%	1.8%	2.3%	16.1%
Nippon Telegraph	JAP	5,411.0	0.0%	2.4%	3.1%	20.7%
Softbank	JAP	4,156.0	0.0%	0.0%	-14.1%	13.8%
Deutsche Telekom	DEU	15.5	0.5%	1.8%	2.5%	4.5%
Vodafone	GBR	161.0	-0.2%	0.2%	-0.3%	5.3%
KDDI	JAP	2,965.5	0.0%	0.9%	2.7%	13.0%
America Movil SAB	MEX	14.8	-0.7%	0.7%	3.6%	5.9%
T-Mobile	USA	78.6	-1.1%	0.2%	-1.0%	23.6%
Telefonica	ESP	7.0	-0.8%	1.7%	2.9%	-4.8%
Orange	FRA	14.7	-0.7%	1.7%	6.0%	3.9%
Singapore Telecom	SGP	3.2	0.0%	-0.3%	-1.6%	7.8%
Emirates Telecom	ARE	16.4	-0.4%	-0.4%	0.4%	-3.2%
Saudi Telecom	SAU	99.6	-1.4%	-2.9%	-0.2%	8.9%
Bell Canada Enterprises	CAN	64.5	0.0%	0.0%	1.4%	19.7%

## Health Care

(단위 : 각국 거래소 통화 기준)

Company	국가	Close	1D	1W	1M	YTD
Novartis	CHE	86.0	-0.8%	0.1%	-0.8%	15.7%
Roche Holding	CHE	288.2	-0.4%	-0.2%	5.5%	18.4%
AbbVie	USA	73.8	0.2%	-0.8%	4.6%	-20.0%
Amgen	USA	202.9	1.0%	2.9%	3.8%	4.2%
Novo Nordisk	DNK	354.5	2.1%	0.5%	5.3%	19.0%
Abbott Laboratories	USA	79.8	0.2%	-1.5%	-5.3%	10.4%
Medtronic	USA	107.6	0.0%	0.3%	-1.9%	18.3%
Bristol Myers Squibb	USA	51.6	-0.1%	1.3%	4.3%	-0.8%
Sanofi	FRA	81.4	-0.8%	-1.1%	2.4%	7.6%
Gilead Sciences	USA	64.5	0.8%	2.8%	-3.0%	3.1%
Bayer	DEU	65.6	1.1%	3.7%	-3.6%	8.2%
GlaxoSmithKline	GBR	1,684.2	0.5%	-1.8%	2.7%	12.9%
Astrazeneca	GBR	6,979.0	0.9%	-0.9%	1.7%	18.8%
Thermo Fisher	USA	284.3	0.2%	-1.7%	-4.5%	27.0%
Eli Lilly & Co.	USA	107.9	-0.4%	0.1%	-2.7%	-6.8%
Celgene	USA	100.4	-0.2%	0.7%	2.0%	56.6%

## Utilities

(단위 : 각국 거래소 통화 기준)

Company	국가	Close	1D	1W	1M	YTD
Nextera Energy	USA	228.9	-0.3%	-1.6%	4.8%	31.7%
Enel S.P.A	ITA	6.8	-0.3%	-1.0%	2.8%	34.4%
Yangtze Power	CHN	18.2	-0.8%	0.0%	-3.3%	14.8%
Duke Energy	USA	95.1	-0.9%	-1.8%	1.3%	10.2%
Iberdrola	ESP	9.3	0.4%	-1.8%	0.5%	31.9%
Southern Co/the	USA	60.9	-1.0%	-1.6%	1.3%	38.7%
Dominion Energy	USA	81.2	-0.8%	0.1%	3.5%	13.7%
EDF	FRA	9.4	0.0%	-3.9%	-9.7%	-31.7%
Engie	FRA	15.1	0.5%	1.8%	10.5%	20.6%
Exelon	USA	47.1	-0.9%	-2.8%	-0.3%	4.4%
National Grid	GBR	883.8	-0.9%	0.5%	6.7%	15.7%
AEP	USA	92.0	-0.3%	-1.8%	0.5%	23.1%
HK & China Gas	HKG	15.3	-0.5%	0.8%	-4.3%	3.8%
Sempra Energy	USA	145.4	0.0%	-0.7%	2.6%	34.4%

## Information Technology

(단위 : 각국 거래소 통화 기준)

Company	국가	Close	1D	1W	1M	YTD
Alphabet	USA	1,217.8	0.2%	0.8%	-1.8%	16.5%
Tencent	HKG	328.2	1.0%	1.7%	-6.1%	4.5%
Alibaba	USA	171.2	-1.0%	1.7%	-4.5%	24.9%
Facebook	USA	183.3	-0.5%	2.0%	-2.1%	39.8%
Taiwan Semicon	TWN	290.0	2.8%	4.3%	10.5%	28.6%
Oracle	USA	56.5	-0.8%	3.0%	5.0%	25.0%
Nvidia	USA	186.5	0.3%	1.2%	2.5%	39.7%
SAP	DEU	114.5	0.3%	9.9%	6.4%	31.7%
Adobe Systems	USA	277.8	-0.2%	0.3%	-0.2%	22.8%
Texas Instruments	USA	129.8	-0.3%	0.7%	0.1%	37.3%
Broadcom	USA	281.7	0.3%	2.0%	-3.0%	10.8%
Paypal	USA	101.8	0.2%	0.1%	-4.9%	21.0%
ASML	NLD	236.1	-0.1%	4.4%	4.2%	72.1%
Baidu	USA	105.5	0.8%	3.9%	-4.6%	-33.5%
Qualcomm	USA	76.3	-0.5%	-0.1%	-2.7%	34.1%
Micron Technology	USA	44.9	-0.5%	1.6%	-11.2%	41.4%
Tokyo Electron	JAP	21,505.0	0.0%	3.2%	2.8%	71.8%
Nintendo	JAP	39,870.0	0.0%	-1.3%	-4.2%	36.1%
Applied Materials	USA	51.9	0.4%	2.5%	1.1%	58.6%

## Financials

(단위 : 각국 거래소 통화 기준)

Company	국가	Close	1D	1W	1M	YTD
Berkshire Hathaway	USA	311,640.0	-0.3%	0.3%	-2.9%	1.8%
Ind&Comm BOC	CHN	5.7	1.4%	3.4%	2.7%	8.1%
Bank of America	USA	29.1	0.8%	2.9%	-3.4%	18.3%
Construction BOC	HKG	6.2	1.5%	5.1%	-0.3%	-3.7%
Wells Fargo	USA	49.3	0.1%	0.9%	0.7%	6.9%
PingAn Insurance	HKG	94.6	1.1%	5.1%	-0.5%	36.8%
Agricultural Bank	HKG	3.2	1.6%	4.6%	0.0%	-7.3%
HSBC Holdings	GBR	607.3	0.0%	0.5%	-3.7%	-6.1%
Citi Group	USA	70.2	0.2%	3.1%	-0.2%	34.9%
Bank of China	HKG	3.2	0.6%	3.3%	-1.3%	-6.5%

## Real Estate

(단위 : 각국 거래소 통화 기준)

Company	국가	Close	1D	1W	1M	YTD
American Tower	USA	225.6	0.5%	0.2%	4.8%	42.6%
China Vanke	HKG	29.0	1.9%	4.3%	0.7%	8.8%
Simon Property	USA	148.7	0.0%	0.3%	-3.4%	-11.5%
SHKP Ltd	HKG	112.4	0.2%	1.4%	-4.1%	0.7%
Country Garden	HKG	10.5	0.4%	1.3%	0.2%	10.4%
Crown Castle Int'l	USA	136.1	-0.4%	-1.0%	-0.2%	25.3%
China Evergrande	HKG	18.4	5.1%	4.9%	2.4%	-21.4%
Overseas land&Invest	HKG	26.0	0.4%	3.8%	-1.7%	-3.3%

※ 작성자(SK증권 리서치센터)는 본 조사항목에 기재된 내용들이 외부의 부당한 압력이나 간섭없이 신의성실하게 작성되었음을 확인합니다. 자료 제공일 시점에서의 의견 및 추천치로 최종 실적과 오차가 발생할 수 있으며, 투자를 유도할 목적이 아니라 투자판단에 참고가 되는 정보제공을 목적으로 하고 있습니다. 투자자 투자자 자신의 판단과 책임하에 최종결정을 하시기 바랍니다. 본 자료는 당시의 저작물로서 모든 저작권은 당사에게 있으며, 어떠한 경우에도 당사의 동의 없이 복제, 대역, 전송, 재배포 될 수 없습니다.