

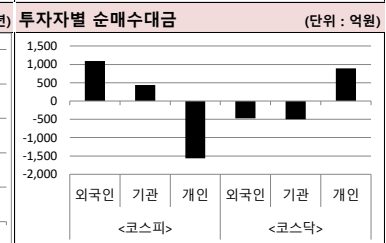
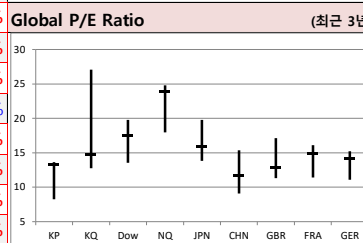
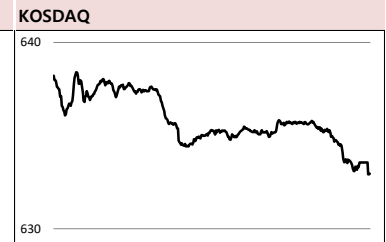
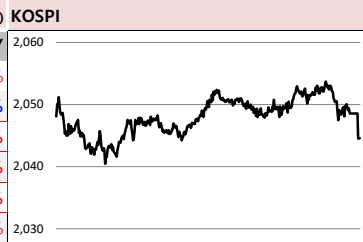
# MORNING CALL

SK securities



2019-10-14 (월)

Global Indices		(단위: pt, 10억 원지통화)								
	Close	시가총액	1D	1W	1M	3M	YTD	3Y		
KOSPI	2,044.6	1,318,557.0	0.8%	1.2%	-0.2%	-1.7%	0.2%	0.6%		
KOSDAQ	633.0	219,502.5	-0.3%	1.8%	0.4%	-6.5%	-6.3%	-5.6%		
Dow Jones	26,816.6	7,521.6	1.2%	0.9%	-1.2%	-1.0%	15.0%	47.9%		
Nasdaq	8,057.0	12,545.1	1.3%	0.9%	-1.4%	-1.7%	21.4%	53.6%		
S&P 500	2,970.3	25,710.9	1.1%	0.6%	-1.0%	-1.0%	18.5%	39.0%		
UK	7,247.1	1,940.1	0.8%	1.3%	-1.2%	-3.5%	7.7%	2.5%		
Germany	12,511.7	1,163.6	2.9%	4.2%	1.2%	1.5%	18.5%	18.3%		
France	5,665.5	1,741.2	1.7%	3.2%	0.8%	2.0%	19.8%	26.7%		
Japan	21,798.9	360,822.7	1.1%	1.8%	0.9%	0.7%	8.9%	28.0%		
China	2,973.7	33,094.5	0.9%	2.4%	-1.2%	1.9%	19.2%	-3.0%		
Brazil	103,831.9	3,165.1	2.0%	1.2%	0.4%	-1.3%	18.1%	70.2%		
Vietnam	991.8	3,356,512.8	0.5%	0.4%	2.3%	1.3%	11.1%	45.4%		
India	38,127.1	68,075.2	0.7%	1.2%	2.3%	-1.8%	5.2%	35.8%		
Russia	2,708.1	38,617.2	-0.5%	0.6%	-3.9%	-2.9%	14.3%	35.3%		



**Global Market**  
**미국 증시 - 미중 '스몰딜'에 환호, S&P500 1.2% 급등**  
 · 미-중 양국이 딜을 이뤄내며 사실상 무역전쟁 휴전에 들어간 데 따른 안도감이 호재로 작용  
 · 당일 발표된 미시건대 소비자신뢰지수 예비치는 예상치를 크게 웃돌며 증시 상승에 기여

**China Region Market**  
**중화권 증시 - 무역협상에 대한 기대에 중국 증시 상승 마감, 상하이 지수 0.88% ↑**  
 · 15일 예정된 추가 관세부과 중단에 대한 기대가 시장에 호재로 작용  
 · 구이저우마오타이(1.7%), 중국상업은행(3.4%), 중국공상은행(1.3%) 등 가치주를 중심 상승

**유럽 증시 - 무역협상 부분합의에 대한 기대로 상승, STOXX50 2.17% ↑**  
 · 트럼프 대통령이 전일 무역협상이 잘 진행되고 발안함에 따라 협상 타결에 대한 기대 ↑  
 · 독일 DAX 지수, 프랑스 CAC40 지수, 영국 FTSE100 지수는 각각 2.86%, 1.73%, 0.84% 상승

**중화권 이슈 - 중국, 금융회사에 대한 외국계 소유제한 폐지 '시간표' 발표**  
 · 중국 2위 자동차 그룹 동풍소콘, 2000만원대 쿠파형 SUV '펜싼 ix5' 국내 출시  
 · 시진핑 주석, 홍콩 시위대 등 독립 추구 세력들에 대해 공개적인 경고, 강력 진압에 대한 예고

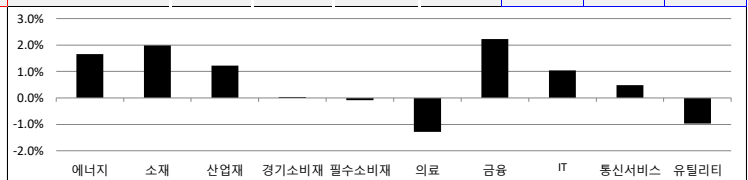
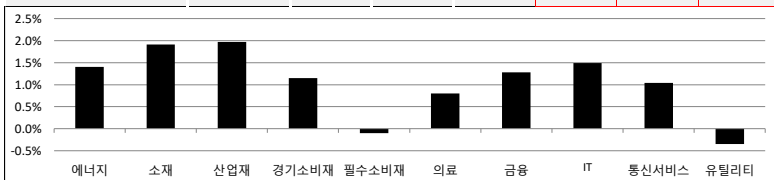
**일본 증시 - 무역협상 기대에 수출관련주가 강세를 보이며 상승, 닛케이 1.15% ↑**  
 · 미중 무역협상 '스몰딜'이 점점 구체화하면서 협상 타결 기대가 증시에 호재로 작용  
 · 패밀리아트(5.64%), 세븐&아이(4.90%) 등 유통주와 토요타(2.27%), 혼다(2.30%) 등 자동차주 상승

**Today's Event**  
 · 중국 9월 무역수지  
 · 유로존 8월 산업생산  
 · 미국 콜롬버스데이(현지시간)  
 · 일본 증시 휴장(체육의 날)  
 · 주기적 감사인 지정제 사전통지일  
 · 매매사업자법인 LTV 40% 규제  
 · 녹십자웰빙 신규상장 예정  
 · 교보스팩9호 공모청약  
 · 엔바이오니아 공모청약  
 · 제백신 추가상장(주식전환)

**국내 증시 - 미중 무역협상 기대감과 외국인 매수세에 상승, 코스피 0.8% ↑**  
 · 외인, 기관 기타법인인은 각각 1,093억원, 438억원, 31억원 순매수, 개인은 1,562억원 순매도  
 · 업종별로는 보험(3.15%), 금융(1.82%), 금융(1.82%), 철강금속(1.69%)가 높은 상승폭을 기록

S&P 500 Sector		1D	1W	1M	3M	YTD	2Y	3Y
에너지		1.4%	1.0%	-4.3%	-9.9%	0.9%	-15.5%	-18.0%
소재		1.9%	1.9%	-0.8%	-0.8%	13.5%	-1.0%	23.2%
산업재		2.0%	1.5%	-2.2%	-0.2%	19.5%	6.1%	31.5%
경기소비재		1.1%	1.0%	-2.0%	-3.0%	21.1%	30.1%	51.0%
필수소비재		-0.1%	-0.9%	-0.2%	1.7%	19.7%	11.7%	16.9%
의료		0.8%	-0.3%	-1.6%	-3.9%	3.9%	8.7%	27.8%
금융		1.3%	0.8%	-1.4%	-1.7%	16.0%	5.2%	41.8%
IT		1.5%	1.3%	0.6%	1.3%	31.6%	37.5%	79.7%
통신서비스		1.0%	0.8%	-2.0%	-0.8%	21.2%	5.3%	2.4%
유틸리티		-0.3%	-1.4%	1.9%	4.8%	20.8%	17.9%	36.0%

Korea Sector		1D	1W	1M	3M	YTD	2Y	3Y
에너지		1.7%	1.9%	0.4%	0.7%	-3.4%	-19.1%	6.3%
소재		2.0%	2.4%	-5.0%	-8.5%	-12.0%	-28.8%	-6.1%
산업재		1.2%	1.1%	-0.3%	-3.2%	-9.2%	-19.4%	-19.9%
경기소비재		0.0%	1.1%	0.8%	-1.0%	9.0%	-11.2%	-10.6%
필수소비재		-0.1%	0.3%	-0.1%	-2.7%	-8.0%	-13.0%	-22.8%
의료		-1.3%	5.1%	1.6%	-9.9%	-29.6%	-13.9%	18.5%
금융		2.2%	0.4%	-3.6%	-8.3%	-8.8%	-26.7%	-7.3%
IT		1.0%	2.1%	2.8%	5.4%	24.6%	-8.9%	54.3%
통신서비스		0.5%	2.6%	-0.3%	12.6%	13.3%	16.4%	38.0%
유틸리티		-1.0%	0.3%	-1.3%	-1.6%	-22.9%	-29.4%	-47.2%



Fixed Income		Commodity				Currency								
	Close	1D	1M	YTD		Close	1D	1M	YTD		Close	1D	1M	YTD
국고채 3년	1.275	0.0	1.0	-54.8	국제유가(WTI)	54.70	2.1%	-1.9%	20.5%	달러인덱스(pt)	98.30	-0.4%	-0.3%	2.3%
국고채 10년	1.485	2.5	8.3	-47.1	VIX Index	15.58	-11.3%	6.6%	-38.7%	원/달러(원)	1,188.79	-0.6%	-0.2%	6.7%
미국채 2년	1.591	4.9	-8.3	-89.6	천연가스	2.21	-0.2%	-13.2%	-24.7%	엔/달러(엔)	108.29	0.3%	0.4%	-1.3%
미국채 10년	1.729	6.1	-1.0	-95.5	CRB상품지수	176.04	1.4%	1.3%	3.7%	달러/유로(달러)	1.10	0.3%	0.3%	-3.7%
일본 국채 10년	-0.179	2.4	2.0	-18.2	금(Comex)	1,482.70	-0.8%	-0.9%	15.7%	원/홍콩달러(원)	151.56	-0.6%	-0.2%	6.6%
중국 국채 10년	3.617	0.0	0.0	-15.7	BDI(Baltic Dry)	1,924.00	-0.3%	-18.7%	51.4%	원/위안(원)	167.30	-0.5%	-0.1%	3.4%
독일 국채 10년	-0.442	2.7	12.2	-68.4	구리	262.80	0.6%	1.2%	-0.1%	달러/파운드(달러)	1.27	1.8%	2.8%	-0.6%

Fixed Income		Commodity				Currency								
	Close	1D	1M	YTD		Close	1D	1M	YTD		Close	1D	1M	YTD
국고채 3년	1.275	0.0	1.0	-54.8	국제유가(WTI)	54.70	2.1%	-1.9%	20.5%	달러인덱스(pt)	98.30	-0.4%	-0.3%	2.3%
국고채 10년	1.485	2.5	8.3	-47.1	VIX Index	15.58	-11.3%	6.6%	-38.7%	원/달러(원)	1,188.79	-0.6%	-0.2%	6.7%
미국채 2년	1.591	4.9	-8.3	-89.6	천연가스	2.21	-0.2%	-13.2%	-24.7%	엔/달러(엔)	108.29	0.3%	0.4%	-1.3%
미국채 10년	1.729	6.1	-1.0	-95.5	CRB상품지수	176.04	1.4%	1.3%	3.7%	달러/유로(달러)	1.10	0.3%	0.3%	-3.7%
일본 국채 10년	-0.179	2.4	2.0	-18.2	금(Comex)	1,482.70	-0.8%	-0.9%	15.7%	원/홍콩달러(원)	151.56	-0.6%	-0.2%	6.6%
중국 국채 10년	3.617	0.0	0.0	-15.7	BDI(Baltic Dry)	1,924.00	-0.3%	-18.7%	51.4%	원/위안(원)	167.30	-0.5%	-0.1%	3.4%
독일 국채 10년	-0.442	2.7	12.2	-68.4	구리	262.80	0.6%	1.2%	-0.1%	달러/파운드(달러)	1.27	1.8%	2.8%	-0.6%

※ 작성자(SK증권 리서치센터)는 본 조사분석자료에 게재된 내용들이 외부의 부당한 압력이나 간섭없이 신의성실하게 작성되었음을 확인합니다. 자료 제공일 시점에서의 의견 및 추정치로 최종 실적과 오차가 발생할 수 있으며, 투자를 유도할 목적이 아니라 투자판단에 참고가 되는 정보제공을 목적으로 하고 있습니다. 투자시 투자자 자신의 판단과 책임하에 최종결정을 하시기 바랍니다. 본 자료는 당사의 저작물로서 모든 저작권은 당사에게 있으며, 어떠한 경우에도 당사의 동의 없이 복제, 대여, 전송, 재배포 될 수 없습니다.



# MORNING CALL



2019-10-14, (월)

일일 상승률 상위 종목			일일 하락률 상위 종목		
종목명	시가총액	수익률	종목명	시가총액	수익률
웅진씽크빅	3,576	30.0%	에이프로젠 KIC	3,460	-13.9%
에스디생명공학	1,674	29.9%	에이프로젠 H&G	1,076	-12.2%
녹십자엠에스	1,413	29.9%	셀리버리	3,355	-11.6%
웅진	1,005	29.7%	아모레G	52,443	-11.2%
흥구석유	1,106	26.2%	신라젠	9,557	-10.9%
현대바이오	5,421	20.4%	헬릭스미스	21,241	-9.8%
삼화페인트	1,586	11.5%	에이지엘비생명과학	6,511	-8.9%
블리썸앤앤씨	1,134	11.1%	상상인	6,335	-8.8%
엘티씨	1,087	9.5%	뉴로스	1,002	-8.4%
리켄	1,228	8.8%	아이디스	3,494	-8.0%
유니셀	1,374	8.5%	힘스	1,312	-7.0%
셀바이오텍	1,805	8.2%	남성	1,144	-6.8%
다나와	3,262	6.9%	HB테크놀로지	2,279	-6.3%
나노메딕스	3,119	6.8%	큐로	1,180	-6.2%
현대해상	23,155	6.2%	필룩스	3,341	-6.2%
DB손해보험	36,816	6.1%	제이씨케이칼	1,474	-6.0%
이오테크닉스	11,346	6.1%	큐렉소	2,468	-5.7%
알서포트	1,691	6.0%	미스터블루	1,710	-5.7%
DB하이텍	7,570	5.9%	셀리드	2,176	-5.6%
대호에이엘	1,416	5.4%	필옵틱스	1,398	-5.3%

16만  
원가 좋아하는  
사람들이 벌써  
이렇게나

**시럽웰스 회원  
16만 돌파!**

시럽웰스님 외 160,000명이 좋아합니다

스마트하게 돈 버는 지갑, 시럽웰스

membership Wealth

주요 투자자별 매매수/순매도 상위 종목 (단위: 억원)

<외국인 순매수 상위>			<외국인 순매도 상위>			<기관 순매수 상위>			<기관 순매도 상위>			<개인 순매수 상위>			<개인 순매도 상위>		
종목명	매수대금	종목명	매도대금	종목명	매수대금	종목명	매도대금	종목명	매수대금	종목명	매도대금	종목명	매수대금	종목명	매도대금		
삼성전자	843.6	한국전력	-98.4	SK하이닉스	252.5	웅진코웨이	-277.3	웅진코웨이	304.2	삼성전자	-898.5	삼성전자	843.6	한국전력	-98.4		
셀트리온	176.0	삼성화재	-96.8	삼성전자	235.0	삼성SDI	-206.5	삼성SDI	237.1	SK하이닉스	-177.5	셀트리온	176.0	삼성화재	-96.8		
KT&G	33.0	현대모비스	-75.4	삼성화재	156.1	현대차	-138.4	현대차	98.7	LG화학	-149.6	KT&G	33.0	현대모비스	-75.4		
삼성전기	102.8	SK하이닉스	-75.1	롯데케미칼	92.4	엠씨넥스	-73.4	헬릭스미스	80.6	셀트리온	-128.9	삼성전기	102.8	SK하이닉스	-75.1		
LG화학	90.3	LG생활건강	-68.4	LG디스플레이	85.7	삼성전기	-62.5	셀트리온헬스케어	74.1	SK이노베이션	-126.4	LG화학	90.3	LG생활건강	-68.4		
NAVER	88.6	셀트리온헬스케어	-60.1	SK텔레콤	60.5	헬릭스미스	-50.8	한국전력	66.6	POSCO	-89.3	NAVER	88.6	셀트리온헬스케어	-60.1		
현대바이오	79.5	LG디스플레이	-53.1	고려아연	58.0	기아차	-50.3	LG생활건강	59.1	현대바이오	-77.5	현대바이오	79.5	LG디스플레이	-53.1		
SK이노베이션	72.0	SK	-51.9	SK이노베이션	55.2	아모레퍼시픽	-48.6	아모레G	55.8	롯데케미칼	-74.3	SK이노베이션	72.0	SK	-51.9		
POSCO	66.7	네패스	-47.7	LG화학	52.9	호텔신라	-45.7	기아차	52.1	삼성물산	-71.9	POSCO	66.7	네패스	-47.7		
삼성엔지니어링	57.9	케이엠더블유	-47.1	기업은행	43.8	셀트리온	-43.5	HB테크놀로지	47.9	한진칼	-70.1	삼성엔지니어링	57.9	케이엠더블유	-47.1		
DB하이텍	49.9	삼성SDI	-45.7	메리츠화재	38.3	KT	-42.1	신라젠	47.2	아모레퍼시픽	-67.8	DB하이텍	49.9	삼성SDI	-45.7		
LG이노텍	47.9	동성제약	-44.3	신세계인터내셔널	38.3	아모레G	-35.8	동성제약	45.2	삼성엔지니어링	-65.0	LG이노텍	47.9	동성제약	-44.3		
삼성물산	42.2	기업은행	-39.5	이오테크닉스	36.4	넷마블	-34.9	케이엠더블유	44.6	LG이노텍	-64.3	삼성물산	42.2	기업은행	-39.5		
우리금융지주	41.4	신라젠	-39.2	하나금융지주	35.6	AP시스템	-34.6	메지온	42.7	SK	-63.1	우리금융지주	41.4	신라젠	-39.2		
삼성중공업	40.9	에이프로젠제약	-35.3	카카오	34.1	HB테크놀로지	-33.2	코스맥스	40.3	삼성화재	-61.6	삼성중공업	40.9	에이프로젠제약	-35.3		
KT&G	33.0	파트론	-33.4	삼성생명	33.5	삼성중공업	-32.4	KT	39.4	NAVER	-58.1	KT&G	33.0	파트론	-33.4		
호텔신라	32.4	카카오	-32.8	한국전력	31.3	NAVER	-30.5	에이프로젠제약	38.2	DB하이텍	-54.7	호텔신라	32.4	카카오	-32.8		
한국조선해양	30.5	고려아연	-32.4	한진칼	30.6	한국금융지주	-28.8	테스나	36.8	LG전자	-49.5	한국조선해양	30.5	고려아연	-32.4		
한진칼	28.7	솔브레인	-28.6	파라다이스	30.5	삼성증권	-26.9	솔브레인	35.2	파라다이스	-47.4	한진칼	28.7	솔브레인	-28.6		

후강통(Shanghai-Hongkong Link) 시가총액 상위기업 수익률 (단위: CNY, %)      선강통(Shenzhen-Hongkong Link) 시가총액 상위기업 수익률 (단위: CNY, %)

코드	종목명	시가총액(M)	Close	수익률	코드	종목명	시가총액(M)	Close	수익률
600519 C1 Equity	KWEICHOW MOUTAI CO LTD-A	1,475,529.9	1,174.60	1.70%	000001 C2 Equity	PING AN BANK CO LTD-A	326,213.5	16.81	3.51%
601318 C1 Equity	PING AN INSURANCE GROUP CO	1,603,796.4	89.90	1.58%	000858 C2 Equity	WULIANGYE YIBIN CO LTD-A	509,461.1	131.25	0.20%
600036 C1 Equity	CHINA MERCHANTS BANK-A	906,480.3	36.29	3.36%	002241 C2 Equity	GOERTEK INC -A	59,709.9	18.40	1.83%
600547 C1 Equity	SHANDONG GOLD MINING CO L	99,120.5	34.72	-1.31%	300498 C2 Equity	WENS FOODSTUFFS GROUP CC	203,454.4	38.30	-0.65%
601166 C1 Equity	INDUSTRIAL BANK CO LTD -A	387,646.4	18.66	1.86%	002714 C2 Equity	MUYUAN FOODSTUFF CO LTD-	177,924.2	82.30	0.35%
600703 C1 Equity	SANAN OPTOELECTRONICS CO L	56,404.6	13.83	-4.22%	000333 C2 Equity	MIDEA GROUP CO LTD-A	367,206.7	52.92	1.42%
600276 C1 Equity	JIANGSU HENGRUI MEDICINE C-A	368,818.5	83.39	0.47%	002415 C2 Equity	HANGZHOU HIKVISION DIGITA	286,704.9	30.68	-0.71%
600183 C1 Equity	SHENGYI TECHNOLOGY CO LTD -	63,391.9	27.85	5.49%	002475 C2 Equity	LUXSHARE PRECISION INDUSTF	145,492.8	27.20	0.55%
600900 C1 Equity	CHINA YANGTZE POWER CO LTD	404,140.0	18.37	0.71%	002456 C2 Equity	OFILM GROUP CO LTD-A	32,066.1	11.82	-0.08%
600887 C1 Equity	INNER MONGOLIA YILI INDUS-A	172,548.6	28.30	-0.60%	000977 C2 Equity	INSPUR ELECTRONIC INFORMA	34,281.2	26.59	2.39%

※ 작성자(SK증권 리서치센터)는 본 조사분석자료에 게재된 내용들이 외부의 부당한 압력이나 간섭없이 신의성실하게 작성되었음을 확인합니다. 자료 제공일 시점에서의 의견 및 추정치로 최종 실적과 오차가 발생할 수 있으며, 투자를 유도할 목적이 아니라 투자판단에 참고가 되는 정보제공을 목적으로 하고 있습니다. 투자시 투자자 자신의 판단과 책임하에 최종결정을 하시기 바랍니다. 본 자료는 당시의 저작물로서 모든 저작권은 당사에게 있으며, 어떠한 경우에도 당사의 동의 없이 복제, 대여, 전송, 재배포 될 수 없습니다.



# MORNING CALL

SK securities



2019-10-14, (월)

섹터별 시가총액 상위 및 SK증권 커버리지 종목 수익률(국내)

(단위 : 억원 / 원)

섹터	코드	종목명	시가총액	Close	1D	1W	YTD	코드	종목명	시가총액	Close	1D	1W	YTD
에너지 Energy	A034730	SK	162,180	230,500	2.2%	2.0%	-11.4%	A036490	SK머티리얼즈	18,079	171,400	-0.8%	-0.4%	13.5%
	A096770	SK이노베이션	154,880	167,500	2.8%	2.1%	-6.7%	A052690	한전기술	7,931	20,750	-1.0%	-5.0%	-0.7%
	A010950	S-Oil	114,272	101,500	0.0%	3.1%	3.9%	A112610	씨에스윈드	5,428	31,400	2.6%	0.3%	13.8%
	A078930	GS	46,318	49,850	0.7%	-0.9%	-3.4%	A017940	E1	3,375	49,200	0.0%	0.0%	-11.8%
	A010060	OCI	16,456	69,000	1.0%	1.3%	-35.5%	A151860	KG ETS	1,102	3,060	0.7%	0.2%	-4.7%
	A018670	SK가스	6,801	74,400	2.2%	0.7%	5.2%	A018000	유니슨	777	830	0.5%	-0.6%	-47.3%
소재 Materials	A051910	LG화학	213,542	302,500	1.9%	2.2%	-12.8%	A003670	포스코케미칼	25,463	41,750	-1.3%	-1.5%	-34.5%
	A005490	POSCO	196,606	225,500	2.3%	3.4%	-7.2%	A003410	쌍용양회	29,476	5,850	-0.2%	-2.7%	-7.0%
	A011170	롯데케미칼	82,261	240,000	3.5%	4.4%	-13.4%	A011780	금호석유	21,602	70,900	1.9%	1.0%	-18.8%
	A010130	고려아연	83,688	443,500	2.3%	1.8%	2.5%	A003240	태광산업	12,348	1,109,000	1.9%	-0.4%	-16.0%
	A004020	현대제철	48,641	36,450	0.6%	-1.2%	-19.5%	A120110	코오롱인더	11,223	41,600	-0.1%	0.0%	-27.4%
	A009830	한화케미칼	28,663	17,750	2.0%	2.0%	-12.1%	A011790	SKC	15,239	40,600	0.9%	3.1%	13.4%
산업재 Industrials	A009540	한국조선해양	89,882	127,000	-0.4%	3.7%	-1.2%	A028260	삼성물산	172,239	90,800	2.6%	3.3%	-13.9%
	A000720	현대건설	49,553	44,500	1.1%	-3.1%	-18.5%	A086280	현대글로벌비스	56,063	149,500	0.0%	-1.3%	15.9%
	A010140	삼성중공업	50,148	7,960	-0.3%	4.2%	7.4%	A000120	CJ대한통운	33,078	145,000	0.4%	3.2%	-13.2%
	A012750	에스원	36,555	96,200	0.7%	-0.4%	-4.3%	A002380	KCC	22,485	213,000	3.4%	1.9%	-31.1%
	A003490	대한항공	22,004	23,200	1.1%	1.8%	-29.8%	A028050	삼성엔지니어링	33,418	17,050	3.0%	3.3%	-3.1%
	A000210	대림산업	32,782	94,200	1.0%	-3.3%	-8.1%	A241560	두산밥캅	31,729	31,650	-0.6%	-7.1%	0.5%
경기소비재 Consumer Discretionary	A005380	현대차	269,222	126,000	-0.4%	-0.4%	6.3%	A021240	웅진코웨이	60,073	81,400	-0.1%	-5.5%	9.9%
	A012330	현대모비스	232,548	244,000	-0.6%	0.6%	28.4%	A035250	강원랜드	63,647	29,750	2.1%	1.9%	-7.0%
	A000270	기아차	170,050	41,950	-0.8%	-1.9%	24.5%	A081660	힐라코리아	35,508	58,100	1.4%	4.9%	8.6%
	A023530	롯데쇼핑	35,220	124,500	0.4%	0.8%	-41.0%	A282330	BGF리테일	33,272	192,500	0.5%	1.9%	-5.6%
	A035760	CJ ENM	35,635	162,500	2.2%	4.7%	-19.5%	A008770	호텔신라	30,928	78,800	0.6%	-1.3%	3.0%
	A139480	이마트	30,524	109,500	1.9%	1.4%	-40.0%	A069960	현대백화점	17,716	75,700	1.3%	0.9%	-16.3%
필수소비재 Consumer Staples	A051900	LG생활건강	198,663	1,272,000	-1.2%	0.2%	15.5%	A007310	오뚜기	20,261	562,000	-0.2%	0.0%	-22.4%
	A033780	KT&G	140,725	102,500	1.5%	-0.5%	1.0%	A026960	동서	17,398	17,450	0.3%	-1.1%	-2.5%
	A090430	아모레퍼시픽	87,395	149,500	3.1%	3.5%	-28.6%	A004370	농심	14,811	243,500	0.4%	-0.8%	-4.3%
	A271560	오리온	40,129	101,500	-1.9%	1.0%	-15.4%	A005300	롯데칠성	10,631	133,000	-0.8%	-0.8%	-5.2%
	A161890	한국콜마	9,473	41,400	-1.1%	5.5%	-41.3%	A000080	하이트진로	19,041	27,150	0.4%	0.6%	63.6%
	A192820	코스맥스	7,005	69,700	-2.2%	-1.0%	-46.4%	A018250	대경산업	7,910	29,950	-0.2%	2.0%	-37.1%
의료 Health Care	A068270	셀트리온	232,930	181,500	0.3%	4.9%	-18.4%	A215600	신라젠	9,557	13,450	-10.9%	22.8%	-81.7%
	A207940	삼성바이오로직스	215,036	325,000	-0.3%	1.4%	-15.9%	A084990	헬릭스미스	21,241	99,200	-9.8%	38.4%	-50.3%
	A091990	셀트리온헬스케어	77,572	53,900	-1.6%	2.1%	-28.4%	A068760	셀트리온제약	13,278	38,950	-1.6%	2.0%	-38.7%
	A128940	한미약품	33,269	286,500	-1.7%	2.3%	-38.3%	A009420	한올바이오파마	16,534	31,650	-2.6%	16.6%	-12.6%
	A000100	유한양행	28,301	221,500	-1.8%	0.5%	8.3%	A006280	녹십자	13,264	113,500	-0.4%	2.3%	-16.5%
	A086900	메디톡스	20,917	359,700	-1.9%	-0.5%	-37.8%	A145020	휴엘	19,193	367,700	-0.4%	-0.7%	-3.6%
IT Information Technology	A005930	삼성전자	2,934,148	49,150	1.2%	2.4%	27.0%	A018260	삼성에스디에스	150,500	194,500	1.0%	2.1%	-4.7%
	A000660	SK하이닉스	582,402	80,000	1.3%	-0.4%	32.2%	A251270	넷마블	79,567	92,800	-3.5%	6.2%	-16.8%
	A035420	NAVER	257,109	156,000	1.6%	3.7%	27.9%	A011070	LG이노텍	27,454	116,000	1.8%	-0.4%	34.3%
	A006400	삼성SDI	156,095	227,000	-2.4%	3.9%	3.7%	A263750	필라비스	26,150	200,800	0.6%	-1.1%	-3.4%
	A036570	엔씨소프트	113,283	516,000	-1.0%	2.0%	10.6%	A181710	NHN	11,974	61,200	-0.3%	-1.9%	6.8%
	A035720	카카오	113,224	135,000	-1.1%	1.1%	31.1%	A020150	일진머티리얼즈	16,807	36,450	-0.1%	1.8%	-11.1%
	A009150	삼성전기	83,657	112,000	-0.4%	5.7%	8.2%	A307950	현대오토에버	11,172	53,200	1.0%	1.7%	-40.0%
	A034220	LG디스플레이	50,810	14,200	1.1%	5.6%	-21.3%	A056190	에스에프에이	14,992	41,750	1.6%	-1.3%	20.7%
	A078340	컴투스	11,683	90,800	-2.8%	-2.9%	-29.6%	A012510	더존비즈온	19,287	65,000	0.0%	0.2%	25.2%
	A017670	SK텔레콤	190,964	236,500	1.5%	0.9%	-12.2%	A006490	인스코비	2,859	3,045	0.0%	3.6%	-38.7%
통신서비스 Telecommunication Services	A030200	KT	70,239	26,900	0.4%	-0.2%	-9.7%	A036630	세종텔레콤	2,335	389	-1.0%	-2.5%	-17.6%
	A032640	LG유플러스	60,689	13,900	1.5%	3.0%	-21.3%	A065530	전파기지국	2,180	4,125	-3.1%	-4.5%	63.7%
	A055550	신한지주	196,082	41,350	1.1%	1.0%	4.4%	A000810	삼성화재	104,698	221,000	3.8%	2.6%	-17.8%
금융 Financials	A105560	KB금융	175,398	41,950	2.7%	0.7%	-9.8%	A316140	우리금융지주	83,061	11,500	2.7%	-3.4%	-24.8%
	A032830	삼성생명	140,600	70,300	3.1%	1.7%	-13.9%	A005830	DB손해보험	36,816	52,000	6.1%	5.8%	-26.1%
	A015760	한국전력	162,417	25,300	-1.2%	0.6%	-23.6%	A071320	지역난방공사	5,928	51,200	0.4%	3.4%	-10.2%
유틸리티 Utilities	A036460	한국가스공사	36,094	39,100	0.3%	-1.8%	-18.9%	A004690	삼천리	3,410	84,100	-0.1%	0.0%	-7.6%
	A051600	한전KPS	14,715	32,700	0.8%	-3.8%	-1.5%	A267290	경동도시가스	1,267	26,850	-0.6%	0.6%	-19.1%

※ 작성자(SK증권 리서치센터)는 본 조사분석자료에 게재된 내용들이 외부의 부당한 압력이나 간섭없이 신의성실하게 작성되었음을 확인합니다. 자료 제공일 시점에서의 의견 및 추정치로 최종 실적과 오차가 발생할 수 있으며, 투자를 유도할 목적이 아니라 투자판단에 참고가 되는 정보제공을 목적으로 하고 있습니다. 투자자 투자자 자신의 판단과 책임하에 최종결정을 하시기 바랍니다. 본 자료는 당사의 저작물로서 모든 저작권은 당사에게 있으며, 어떠한 경우에도 당사의 동의 없이 복제, 대여, 전송, 재배포 될 수 없습니다.





2019년 10월 시장 캘린더

월	화	수	목	금	비고
	<b>1</b> <ul style="list-style-type: none"> <li>중국 증시 휴장 (국경절)</li> <li>홍콩 증시 휴장 (건국 기념일)</li> <li>한-중미 FTA 발효 예정</li> <li>한국 9월 소비자물가동향</li> <li>일본 소비세 인상</li> <li>일본 8월 실업률</li> <li>미국 9월 ISM 제조업지수</li> <li>미국 9월 제조업 PMI (확정)</li> <li>유로존 9월 제조업 PMI(확정)</li> </ul>	<b>2</b> <ul style="list-style-type: none"> <li>중국 증시 휴장 (국경절)</li> <li>일본 9월 소비자신뢰지수</li> <li>미국 9월 ADP취업자 변동</li> <li>영국 BOE 금융정책위원회 회의</li> <li>일본 9월 분원통화</li> </ul>	<b>3</b> <ul style="list-style-type: none"> <li>한국 증시 휴장 (개천절)</li> <li>중국 증시 휴장 (국경절)</li> <li>미국 8월 공장주문</li> <li>미국 9월 서비스업, 합성 PMI (예비치)</li> <li>미국 9월 ISM 비제조업지수</li> <li>유로존 9월 서비스업, 합성PMI</li> <li>유로존 8월 PPI</li> <li>유로존 9월 소매판매</li> <li>독일 9월 합성, 서비스업 PMI</li> </ul>	<b>4</b> <ul style="list-style-type: none"> <li>중국 증시 휴장 (국경절)</li> <li>미국 8월 무역수지</li> <li>미국 9월 고용동향보고서</li> <li>한국 9월 외환보유액</li> <li>유로존 2분기 경상수지</li> </ul>	
<b>7</b> <ul style="list-style-type: none"> <li>중국 증시 휴장 (국경절)</li> <li>홍콩 증시 휴장 (중양절)</li> <li>일본 9월 외환보유액</li> <li>중국 9월 차이신 종합 PMI</li> <li>미국 8월 소비자신용지수</li> <li>중국 9월 차이신 서비스업 PMI</li> <li>독일 8월 공장수주</li> <li>영국 9월 할리팩스 주택가격지수</li> </ul>	<b>8</b> <ul style="list-style-type: none"> <li>한국 8월 국제수지</li> <li>일본 8월 경기동향지수</li> <li>미국 9월 PPI</li> <li>일본 8월 가계지출</li> <li>중국 9월 외환보유액</li> <li>미국 9월 NFIB 소기업 낙관지수</li> <li>독일 8월 산업생산</li> </ul>	<b>9</b> <ul style="list-style-type: none"> <li>한국 증시 휴장 (한글날)</li> <li>미국 FOMC 의사록 공개</li> <li>미국 8월 도매재고지수</li> <li>미국 구인 및 이직 보고서</li> <li>유로존 ECB 정책위원회 비통화정책회의</li> <li>영국 BOE 금융정책위원회 성명</li> </ul>	<b>10</b> <ul style="list-style-type: none"> <li>대만 증시 휴장 (건국 기념일)</li> <li>OPEC 월간 보고서</li> <li>미/중 고위급 무역협상 재개</li> <li>일본 9월 PPI</li> <li>일본 9월 공작기계지수</li> <li>미국 9월 소비자물가지수</li> <li>독일 8월 무역수지</li> <li>영국 8월 무역수지</li> <li>영국 8월 산업생산</li> </ul>	<b>11</b> <ul style="list-style-type: none"> <li>대만 증시 휴장 (Adjusted Holiday)</li> <li>한국 2분기 자금순환</li> <li>미국 9월 수출입물가지수</li> <li>독일 9월 CPI</li> </ul>	
<b>14</b> <ul style="list-style-type: none"> <li>일본 증시 (체육의 날)</li> <li>중국 9월 무역수지</li> <li>유로존 8월 산업생산</li> </ul>	<b>15</b> <ul style="list-style-type: none"> <li>한국 8월 통화 및 유동성동향</li> <li>일본 8월 산업생산 (수정치)</li> <li>일본 8월 3차산업지수</li> <li>중국 9월 생산자물가지수</li> <li>독일 10월 ZEW 경기기대지수</li> <li>영국 BOE 금융정책위원회 회의록</li> <li>미국 10월 뉴욕주 제조업지수</li> <li>영국 8월 실업률</li> </ul>	<b>16</b> <ul style="list-style-type: none"> <li>한국 10월 금융통화위원회</li> <li>한국 9월 수출입물가지수</li> <li>한국 9월 고용동향</li> <li>미국 연준 베이지북 공개</li> <li>미국 8월 기업재고</li> <li>미국 9월 소매판매</li> <li>미국 10월 NAHB 모기지 신청 건수</li> <li>유로존 8월 무역수지</li> </ul>	<b>17</b> <ul style="list-style-type: none"> <li>미국 9월 산업생산</li> <li>미국 9월 주택착공, 건축허가</li> <li>미국 10월 필라델피아 연준 제조업지수</li> </ul>	<b>18</b> <ul style="list-style-type: none"> <li>중국 3분기 GDP</li> <li>중국 9월 소매판매</li> <li>중국 9월 산업생산</li> <li>중국 8월 고정자산투자</li> <li>미국 9월 경기선행지수</li> <li>영국 9월 소매판매</li> </ul>	
<b>21</b> <ul style="list-style-type: none"> <li>일본 8월 전산업지수</li> <li>중국 9월 주택가격지수</li> <li>독일 9월 PPI</li> <li>일본 9월 무역수지 (예비치)</li> </ul>	<b>22</b> <ul style="list-style-type: none"> <li>일본 증시 휴장 (일왕즉위식)</li> <li>한국 9월 관광통계</li> <li>미국 9월 PPI</li> <li>미국 9월 기준주택판매</li> <li>미국 10월 리치몬드 연방 제조업지수</li> </ul>	<b>23</b> <ul style="list-style-type: none"> <li>미국 8월 주택가격지수</li> <li>유로존 10월 소비자신뢰지수 (잠정치)</li> </ul>	<b>24</b> <ul style="list-style-type: none"> <li>한국 3분기 실질 국내총생산</li> <li>미국 9월 신규주택매매</li> <li>미국 9월 내구재주문</li> <li>미국 10월 제조업, 서비스업, 합성 PMI (예비치)</li> <li>미국 10월 캔자스 연준 제조업지수</li> <li>유로존 ECB 기준금리 결정</li> <li>유로존 10월 제조업 PMI(예비치)</li> </ul>	<b>25</b> <ul style="list-style-type: none"> <li>한국 9월 무역수지 및 교역조건</li> <li>한국 10월 소비자동향조사</li> <li>독일 10월 IFO 기업한경지수</li> <li>독일 11월 GfK 소비자신뢰지수</li> </ul>	
<b>28</b> <ul style="list-style-type: none"> <li>미국 9월 상품수지</li> <li>미국 9월 시카고 연방 국가활동지수</li> <li>미국 10월 달라스 연준 제조업 활동</li> </ul>	<b>29</b> <ul style="list-style-type: none"> <li>한국 10월 BSI</li> <li>일본 9월 CPI</li> <li>일본 9월 소매판매</li> <li>미국 9월 잠정주택판매지수</li> </ul>	<b>30</b> <ul style="list-style-type: none"> <li>미국 FOMC 회의 발표</li> <li>한국 8월 인구동향</li> <li>미국 3분기 GDP 예비치</li> <li>미국 10월 ADP 취업자 변동</li> <li>유로존 10월 소비자신뢰지수 (확정치)</li> <li>독일 10월 실업률</li> <li>독일 10월 CPI</li> </ul>	<b>31</b> <ul style="list-style-type: none"> <li>한국 9월 산업활동동향</li> <li>일본 BOJ 기준금리 결정</li> <li>일본 9월 건설수주</li> <li>중국 10월 제조업 PMI</li> <li>일본 9월 신규주택착공건수</li> <li>일본 9월 산업생산 (예비치)</li> <li>미국 9월 개인소득, 개인소비지출</li> <li>일본 10월 소비자신뢰지수</li> <li>유로존 3분기 GDP (예비치)</li> </ul>		

※ 작성자(SK증권 리서치센터)는 본 조사분석자료에 게재된 내용들이 외부의 부당한 압력이나 간섭없이 신의성실하게 작성되었음을 확인합니다. 자료 제공일 시점에서의 의견 및 추정치로 최종 실적과 오차가 발생할 수 있으며, 투자를 유도할 목적이 아니라 투자판단에 참고가 되는 정보제공을 목적으로 하고 있습니다. 투자자 투자자 자신의 판단과 책임하에 최종결정을 하시기 바랍니다. 본 자료는 당사의 저작물로서 모든 저작권은 당사에게 있으며, 어떠한 경우에도 당사의 동의 없이 복제, 대여, 전송, 재배포 될 수 없습니다.



섹터별 시가총액 상위 종목 수익률(해외)

Dow Jones Industrial Average Members

Company	국가	Close	(단위 : 각국 거래소 통화 기준)			
			1D	1W	1M	YTD
Apple	USA	236.2	2.7%	4.1%	5.6%	49.7%
American Express	USA	116.4	1.2%	1.7%	-1.4%	22.1%
Boeing	USA	374.9	1.1%	-0.2%	-2.1%	16.3%
Caterpillar	USA	128.4	4.7%	6.1%	-3.5%	1.0%
Cisco Systems	USA	46.6	0.9%	-2.0%	-6.9%	7.5%
Chevron	USA	116.2	1.4%	2.0%	-4.2%	6.8%
Walt Disney	USA	130.0	0.5%	-0.2%	-4.5%	18.6%
Dow Inc	USA	47.1	4.9%	3.9%	0.5%	-
Walgreens Boots Alliance	USA	54.0	2.0%	1.9%	-7.0%	-21.0%
Goldman Sachs Group	USA	204.7	2.4%	1.9%	-5.6%	22.5%
Home Depot	USA	234.7	1.3%	3.0%	0.9%	36.6%
IBM	USA	142.8	1.2%	-0.2%	-0.6%	25.6%
Intel	USA	52.1	1.9%	2.3%	-1.3%	11.0%
Johnson & Johnson	USA	131.3	1.8%	-1.7%	0.1%	1.8%
JPMorgan Chase & Co	USA	116.1	1.7%	1.3%	-0.9%	19.0%
Coca-Cola	USA	53.3	-0.7%	-2.3%	-2.7%	12.6%
McDonald's	USA	209.0	-1.3%	-1.3%	-0.6%	17.7%
3M	USA	158.1	3.8%	1.5%	-5.9%	-17.0%
Merck & Co	USA	84.3	0.7%	-0.8%	1.7%	10.4%
Microsoft	USA	139.7	0.4%	1.1%	2.6%	37.5%
NIKE	USA	93.9	0.9%	0.9%	8.2%	26.6%
Pfizer	USA	36.1	0.9%	0.5%	-3.5%	-17.3%
Procter & Gamble	USA	121.1	-0.7%	-2.3%	-0.1%	31.7%
Travelers	USA	142.6	0.7%	-1.6%	-2.5%	19.1%
UnitedHealth Group	USA	222.1	-0.7%	1.0%	-5.2%	-10.9%
United Technologies	USA	136.2	1.7%	2.2%	0.1%	27.9%
Visa	USA	177.1	1.2%	0.6%	1.2%	34.2%
Verizon	USA	59.9	0.2%	0.1%	-0.3%	6.6%
Walmart	USA	120.2	0.5%	1.8%	3.6%	29.1%
Exxon Mobil	USA	69.0	1.1%	0.0%	-4.1%	1.2%

Materials

Company	국가	Close	(단위 : 각국 거래소 통화 기준)			
			1D	1W	1M	YTD
BHP Billiton	AUS	35.8	2.1%	1.5%	-3.0%	9.2%
BASF	DEU	64.5	2.7%	4.3%	-0.5%	6.7%
Rio Tinto	AUS	90.0	2.3%	2.6%	-2.3%	20.2%
SABIC	SAU	88.5	0.0%	2.2%	-6.3%	-23.8%
Glencore	GBR	237.5	2.4%	4.8%	-5.7%	-13.6%
Vale S.A.	BRA	48.6	3.0%	4.4%	1.4%	-4.6%
Air Liquide S.A.	FRA	119.3	1.5%	3.3%	4.5%	21.0%
Nutrien	CAN	67.2	1.6%	4.2%	-1.7%	-2.6%
Shin-Etsu Chemical	JAP	11,700.0	1.3%	2.9%	2.8%	37.1%
LyondellBasell	USA	88.1	4.9%	3.4%	2.8%	5.9%
Air Products & Chemicals	USA	217.3	1.2%	1.6%	0.4%	35.8%
Southern Copper	USA	34.5	3.6%	4.5%	-0.2%	13.6%
Linde PLC	USA	194.3	1.6%	4.3%	3.5%	24.5%
Alcoa	USA	19.3	3.2%	-0.9%	-13.1%	-27.5%

Industrials

Company	국가	Close	(단위 : 각국 거래소 통화 기준)			
			1D	1W	1M	YTD
Honeywell Int'l	USA	163.5	1.6%	-0.1%	-4.5%	23.8%
Siemens	DEU	99.0	2.7%	3.8%	1.8%	1.7%
Union Pacific	USA	161.4	3.6%	3.2%	-3.5%	16.8%
Lockheed Martin	USA	381.5	-1.4%	-0.9%	0.0%	45.7%
UPS	USA	116.0	0.6%	-1.3%	-5.6%	19.0%
Airbus	FRA	118.9	0.8%	0.9%	-3.7%	41.6%
Fedex	USA	145.5	3.0%	1.8%	-16.3%	-9.8%
General Dynamics	USA	179.6	1.7%	1.7%	-4.8%	14.3%
Raytheon	USA	198.7	0.1%	2.2%	2.9%	29.6%
Northrop Grumman	USA	362.2	-1.8%	-1.8%	0.9%	47.9%
Vinci	FRA	100.2	3.2%	3.3%	2.7%	39.1%
Illinois Tool Works	USA	154.5	3.1%	2.0%	-3.1%	22.0%
Deutsche Post	DEU	29.5	1.5%	2.0%	-4.5%	23.5%
Canadian National Railway	CAN	114.8	0.9%	1.5%	-5.9%	13.5%

Energy

Company	국가	Close	(단위 : 각국 거래소 통화 기준)			
			1D	1W	1M	YTD
Royal Dutch Shell	GBR	2,290.5	-1.1%	-1.2%	-0.7%	-0.7%
Petro China	HKG	4.1	3.3%	4.3%	-2.6%	-14.6%
Total	FRA	46.4	2.5%	3.1%	-1.5%	0.5%
BP	GBR	493.6	-1.7%	-0.3%	-3.6%	-0.5%
China Petroleum	HKG	4.7	3.1%	2.0%	-4.5%	-16.1%
Schlumberger	USA	32.5	4.5%	1.9%	-13.0%	-10.0%
Petrobras	BRA	27.3	1.9%	2.8%	1.5%	20.2%
Reliance Industries	IND	1,352.6	-0.7%	3.4%	9.6%	20.7%
Equinor	NOR	170.8	1.6%	2.1%	-2.1%	-7.0%
Shenhua Energy	HKG	15.8	1.5%	0.4%	-6.9%	-7.8%
Conocophillips	USA	56.4	1.0%	5.5%	-1.3%	-9.5%
CNOOC	HKG	12.0	4.7%	4.3%	-2.0%	-0.5%
ENI S.P.A.	ITA	13.8	1.1%	2.2%	-1.7%	0.6%
EOG Resources Inc	USA	69.3	0.5%	-2.4%	-14.5%	-20.6%
Rosneft Oil Co.	RUS	411.7	0.6%	-0.8%	-1.1%	-4.8%
Gazprom	RUS	227.4	1.3%	2.6%	-3.3%	48.1%
Lukoil	RUS	5,425.0	2.0%	1.7%	-2.1%	8.6%
Suncor Energy	CHN	39.4	0.4%	-1.3%	-2.4%	3.2%
Enterprise Products Partners	USA	27.6	0.1%	-1.4%	-4.6%	12.2%
Enbridge	CHN	47.4	0.0%	2.4%	3.4%	11.8%
Occidental Petroleum	USA	41.1	0.2%	-4.5%	-11.2%	-33.0%

Consumer Discretionary

Company	국가	Close	(단위 : 각국 거래소 통화 기준)			
			1D	1W	1M	YTD
Amazon	USA	1,731.9	0.7%	-0.4%	-5.0%	15.3%
Toyota Motor	JAP	7,269.0	2.3%	3.9%	-1.2%	13.5%
Comcast	USA	45.6	2.4%	1.9%	-1.8%	33.8%
LVMH	FRA	378.2	0.4%	8.2%	0.0%	46.5%
Netflix	USA	282.9	0.9%	3.7%	-1.9%	5.7%
Naspers	ZAF	226,849.0	0.4%	0.6%	-8.0%	18.5%
Booking Holdings	USA	1,977.2	0.7%	-0.3%	-3.6%	14.8%
Inditex	ESP	28.6	1.3%	2.7%	3.9%	27.8%
Volkswagen	DEU	160.5	4.5%	7.4%	1.2%	15.4%
Daimler	DEU	46.8	3.1%	6.3%	-1.2%	1.9%
Charter Comm.	USA	423.2	-0.9%	-1.1%	-0.4%	48.5%
Starbucks	USA	86.4	0.5%	0.5%	-5.1%	34.1%
Adidas	DEU	278.9	0.3%	2.6%	2.9%	52.9%
Lowe's	USA	110.8	2.4%	3.2%	-2.4%	20.0%
Tesla	USA	247.9	1.3%	7.1%	0.3%	-25.5%
TJX	USA	58.6	2.0%	5.9%	3.3%	30.9%
Marriott International	USA	121.2	2.5%	0.3%	-8.9%	11.6%
Gree Electric Appliances	CHN	58.6	1.5%	2.2%	-0.2%	64.1%
Carnival	USA	41.6	1.5%	1.0%	-16.4%	-15.7%
Sands China	HKG	35.5	1.6%	0.0%	-7.7%	3.4%
Nissan Motor	JAP	668.7	1.9%	1.3%	-6.9%	-24.0%

※ 작성자(SK증권 리서치센터)는 본 조사분석자료에 게재된 내용들이 외부의 부당한 압력이나 간섭없이 신의성실하게 작성되었음을 확인합니다. 자료 제공일 시점에서의 의견 및 추정치로 최종 실적과 오차가 발생할 수 있으며, 투자를 유도할 목적이 아니라 투자판단에 참고가 되는 정보제공을 목적으로 하고 있습니다. 투자시 투자자 자신의 판단과 책임하에 최종결정을 하시기 바랍니다. 본 자료는 당사의 저작물로서 모든 저작권은 당사에게 있으며, 어떠한 경우에도 당사의 동의 없이 복제, 대여, 전송, 재배포 될 수 없습니다.



# MORNING CALL

SK securities



2019-10-14 (월)

## Consumer Staples

(단위 : 각국 거래소 통화 기준)

Company	국가	Close	1D	1W	1M	YTD
Nestle	CHE	106.8	-0.7%	-0.1%	-2.5%	33.8%
AB Inbev	BEL	83.9	0.4%	-0.3%	-1.7%	45.5%
Unilever	NLD	53.6	-0.9%	-1.1%	-2.0%	13.1%
Pepsico	USA	137.6	-0.2%	-1.9%	0.9%	24.6%
Philip Morris	USA	78.0	0.3%	-0.4%	3.8%	16.8%
Kweichow Moutai	CHN	1,174.6	1.7%	2.1%	9.8%	99.1%
BAT	GBR	2,710.0	-3.6%	-3.3%	-10.9%	8.4%
L'oreal	FRA	243.2	-0.9%	-1.1%	-1.9%	20.9%
Altria Group	USA	42.6	-1.0%	2.2%	-4.8%	-13.8%
AmBev	BRA	18.6	0.9%	-3.3%	-1.7%	20.8%
Diageo	GBR	3,210.0	-3.4%	-2.4%	-4.5%	14.8%
Costco Wholesale	USA	297.6	0.2%	2.0%	2.4%	46.1%
Kraft Heinz	USA	27.1	0.5%	0.4%	-7.5%	-37.1%
CVS Health	USA	62.9	1.3%	1.1%	-1.6%	-3.9%
Mondelez International	USA	54.8	-1.1%	-2.1%	0.6%	36.9%

## Telecommunication Services

(단위 : 각국 거래소 통화 기준)

Company	국가	Close	1D	1W	1M	YTD
AT&T	USA	37.6	0.4%	0.2%	-3.0%	31.7%
China Mobile	HKG	66.6	2.1%	2.5%	-1.0%	-11.6%
NTT Docomo	JAP	2,870.0	0.6%	2.0%	3.2%	16.1%
Nippon Telegraph	JAP	5,411.0	0.4%	3.4%	4.0%	20.7%
Softbank	JAP	4,156.0	-0.8%	0.9%	-11.1%	13.8%
Deutsche Telekom	DEU	15.4	0.7%	1.7%	2.1%	3.9%
Vodafone	GBR	161.3	-0.9%	2.2%	1.4%	5.5%
KDDI	JAP	2,965.5	0.2%	0.8%	4.5%	13.0%
America Movil SAB	MEX	14.9	0.1%	0.0%	5.4%	6.6%
T-Mobile	USA	79.5	1.6%	2.0%	-0.3%	25.0%
Telefonica	ESP	7.0	2.1%	3.4%	5.2%	-4.1%
Orange	FRA	14.8	2.2%	3.6%	8.7%	4.6%
Singapore Telecom	SGP	3.2	0.3%	1.9%	-1.9%	7.8%
Emirates Telecom	ARE	16.5	0.0%	0.9%	0.5%	-2.8%
Saudi Telecom	SAU	101.0	0.0%	-3.1%	0.0%	12.3%
Bell Canada Enterprises	CAN	64.5	-0.8%	-0.4%	1.0%	19.7%

## Health Care

(단위 : 각국 거래소 통화 기준)

Company	국가	Close	1D	1W	1M	YTD
Novartis	CHE	86.7	1.5%	1.8%	-1.4%	16.7%
Roche Holding	CHE	289.3	0.7%	1.1%	6.8%	18.9%
AbbVie	USA	73.6	-1.1%	-1.4%	6.0%	-20.1%
Amgen	USA	200.8	1.1%	2.7%	2.5%	3.1%
Novo Nordisk	DNK	347.2	-0.6%	-0.2%	1.3%	16.5%
Abbott Laboratories	USA	79.6	-0.6%	-2.9%	-5.8%	10.1%
Medtronic	USA	107.6	0.1%	-0.9%	-1.0%	18.3%
Bristol Myers Squibb	USA	51.6	1.6%	1.7%	4.8%	-0.7%
Sanofi	FRA	82.1	0.2%	-0.2%	3.7%	8.4%
Gilead Sciences	USA	64.0	1.2%	2.3%	-6.0%	2.3%
Bayer	DEU	64.9	1.3%	2.9%	-6.2%	7.1%
GlaxoSmithKline	GBR	1,675.0	-2.2%	-1.4%	1.5%	12.3%
Astrazeneca	GBR	6,916.0	-1.9%	-1.2%	0.0%	17.8%
Thermo Fisher	USA	283.6	1.1%	-3.0%	-3.8%	26.7%
Eli Lilly & Co.	USA	108.4	1.3%	0.1%	-3.0%	-6.4%
Celgene	USA	100.6	0.8%	0.7%	2.2%	56.9%

## Utilities

(단위 : 각국 거래소 통화 기준)

Company	국가	Close	1D	1W	1M	YTD
Nextera Energy	USA	229.5	-1.1%	-1.7%	4.3%	32.1%
Enel S.P.A	ITA	6.8	0.5%	0.7%	5.6%	34.8%
Yangtze Power	CHN	18.4	0.7%	0.8%	-1.5%	15.7%
Duke Energy	USA	96.0	-0.3%	-1.2%	1.6%	11.2%
Iberdrola	ESP	9.2	-0.9%	-1.9%	0.2%	31.3%
Southern Co/the	USA	61.5	-0.5%	-0.9%	3.0%	40.1%
Dominion Energy	USA	81.9	0.1%	0.2%	4.4%	14.6%
EDF	FRA	9.4	0.4%	-4.0%	-10.6%	-31.7%
Engie	FRA	15.0	2.4%	1.8%	10.6%	23.5%
Exelon	USA	47.5	0.2%	-1.9%	-2.5%	5.3%
National Grid	GBR	891.6	2.4%	2.5%	7.9%	16.7%
AEP	USA	92.3	-0.3%	-1.4%	0.7%	23.5%
HK & China Gas	HKG	15.4	2.7%	1.3%	-1.3%	4.3%
Sempra Energy	USA	145.5	-0.6%	-1.2%	1.6%	34.5%

## Information Technology

(단위 : 각국 거래소 통화 기준)

Company	국가	Close	1D	1W	1M	YTD
Alphabet	USA	1,215.7	0.5%	0.4%	-0.4%	16.3%
Tencent	HKG	324.8	1.9%	0.6%	-6.1%	3.4%
Alibaba	USA	172.9	4.1%	1.5%	-1.8%	26.2%
Facebook	USA	184.2	2.3%	2.1%	-2.3%	40.5%
Taiwan Semicon	TWN	282.0	0.0%	2.0%	7.2%	25.1%
Oracle	USA	56.9	2.5%	3.2%	1.1%	26.0%
Nvidia	USA	186.0	1.6%	2.2%	0.9%	39.3%
SAP	DEU	114.2	9.1%	8.5%	4.8%	31.3%
Adobe Systems	USA	278.3	1.2%	0.5%	0.2%	23.0%
Texas Instruments	USA	130.1	1.8%	0.0%	1.2%	37.7%
Broadcom	USA	280.9	2.4%	-0.2%	-5.7%	10.5%
Paypal	USA	101.6	1.0%	-1.2%	-2.3%	20.8%
ASML	NLD	236.3	2.5%	5.8%	6.9%	72.3%
Baidu	USA	104.7	0.8%	0.2%	-6.4%	-34.0%
Qualcomm	USA	76.7	2.3%	-1.0%	-4.0%	34.8%
Micron Technology	USA	45.1	4.2%	1.2%	-10.7%	42.1%
Tokyo Electron	JAP	21,505.0	0.6%	2.3%	5.4%	71.8%
Nintendo	JAP	39,870.0	-1.1%	-2.7%	-3.0%	36.1%
Applied Materials	USA	51.8	1.5%	1.7%	0.4%	58.1%

## Financials

(단위 : 각국 거래소 통화 기준)

Company	국가	Close	1D	1W	1M	YTD
Berkshire Hathaway	USA	312,500.0	0.8%	0.0%	-1.2%	2.1%
Ind&Comm BOC	CHN	5.6	1.3%	2.0%	1.6%	6.6%
Bank of America	USA	28.9	1.6%	1.9%	-1.9%	17.3%
Construction BOC	HKG	6.1	2.2%	3.5%	-1.1%	-5.1%
Wells Fargo	USA	49.2	1.2%	0.0%	0.7%	6.8%
PingAn Insurance	HKG	93.6	2.7%	3.9%	0.3%	35.4%
Agricultural Bank	HKG	3.1	2.0%	3.0%	-0.9%	-8.7%
HSBC Holdings	GBR	607.4	1.6%	0.9%	-2.9%	-6.1%
Citi Group	USA	70.1	2.2%	2.8%	1.7%	34.7%
Bank of China	HKG	3.1	2.3%	2.6%	-0.9%	-7.1%

## Real Estate

(단위 : 각국 거래소 통화 기준)

Company	국가	Close	1D	1W	1M	YTD
American Tower	USA	224.5	-0.8%	-0.7%	5.5%	41.9%
China Vanke	HKG	28.4	2.9%	2.3%	1.1%	6.8%
Simon Property	USA	148.6	1.0%	0.4%	-5.9%	-11.5%
SHKP Ltd	HKG	112.2	3.7%	1.2%	-4.8%	0.5%
Country Garden	HKG	10.5	1.7%	1.0%	0.2%	10.0%
Crown Castle Int'l	USA	136.7	-1.1%	-0.9%	-1.4%	25.8%
China Evergrande	HKG	17.5	2.3%	-0.2%	-1.0%	-25.2%
Overseas land&Invest	HKG	25.9	2.6%	3.4%	-0.8%	-3.7%

※ 작성자(SK증권 리서치센터)는 본 조사분석자료에 게재된 내용들이 외부의 부당한 압력이나 간섭없이 신의성실하게 작성되었음을 확인합니다. 자료 제공일 시점에서의 의견 및 추정치로 최종 실적과 오차가 발생할 수 있으며, 투자를 유도할 목적이 아니라 투자판단에 참고가 되는 정보제공을 목적으로 하고 있습니다. 투자시 투자자 자신의 판단과 책임하에 최종결정을 하시기 바랍니다. 본 자료는 당시의 저작물로서 모든 저작권은 당사에게 있으며, 어떠한 경우에도 당사의 동의 없이 복제, 대여, 전송, 재배포 될 수 없습니다.

