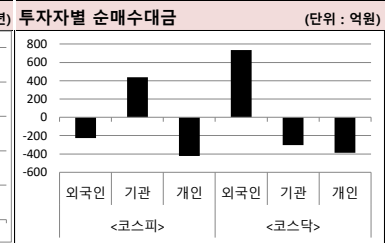
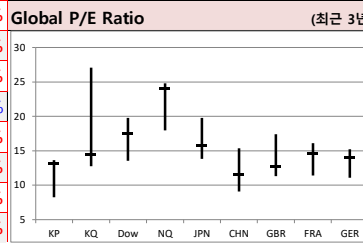
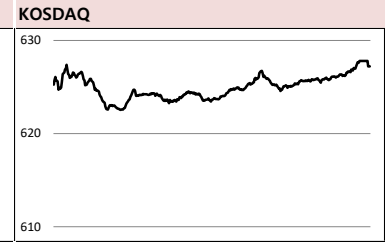
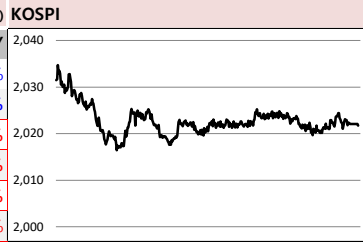




Global Indices		(단위: pt, 10억 원지통화)								
	Close	시가총액	1D	1W	1M	3M	YTD	3Y		
KOSPI	2,021.7	1,303,749.6	0.1%	-2.0%	0.6%	-4.2%	-0.9%	-1.6%		
KOSDAQ	627.2	217,458.9	0.9%	0.9%	-0.6%	-9.6%	-7.2%	-7.2%		
Dow Jones	26,478.0	7,449.1	-0.4%	-1.6%	-1.2%	-1.6%	13.5%	45.2%		
Nasdaq	7,956.3	12,417.3	-0.3%	-0.5%	-1.8%	-2.5%	19.9%	50.3%		
S&P 500	2,938.8	25,547.2	-0.4%	-1.3%	-1.3%	-1.7%	17.2%	36.5%		
UK	7,197.9	1,925.1	0.6%	-2.8%	-1.2%	-4.7%	7.0%	2.2%		
Germany	12,097.4	1,124.3	0.7%	-2.7%	-0.8%	-3.7%	14.6%	15.3%		
France	5,521.6	1,695.7	0.6%	-2.8%	-1.5%	-1.3%	16.7%	24.1%		
Japan	21,375.3	354,854.4	-0.2%	-1.7%	0.8%	-1.7%	6.8%	26.8%		
China	2,905.2	32,331.5	0.0%	0.0%	-3.1%	-3.5%	16.5%	-3.3%		
Brazil	100,572.8	3,129.0	-1.9%	-4.0%	-2.3%	-3.4%	14.4%	64.6%		
Vietnam	983.1	3,325,819.6	-0.5%	-1.4%	0.9%	0.8%	10.1%	43.7%		
India	37,532.0	67,158.9	-0.4%	-2.9%	1.5%	-5.0%	3.5%	33.8%		
Russia	2,719.2	38,598.5	1.0%	-1.0%	-2.8%	-4.1%	14.8%	37.3%		



**Global Market**  
**미국 증시** - 중국의 지적재산권 양보 거부에 무역협상에 대한 불확실성 증가, 다우 0.4% ↓  
 · 미-중 실무협상에서 중국이 지적재산권 법규 개정을 거부함에 따라 '빅딜'에 대한 기대가 꺾임  
 · 유로존 경제지표 부진 및 트럼프 대통령의 우크라이나 의혹에 관한 보도 역시 증시에 악재로 작용

**China Region Market**  
**중화권 증시** - 국경절을 맞아 휴장

**유럽 증시** - '골디락스' 미국 일자리에 주요국 증시 맴돌리, STOXX600 0.71% ↑  
 · 독일 DAX 지수, 프랑스 CAC40 지수, 영국 FTSE100 지수는 각각 0.7%, 0.6%, 0.6% 상승  
 · 독일의 부진한 제조업 지표는 증시의 추가적인 상승을 제한하는 요소로 작용

**중화권 이슈** - 중국 인민해방군 홍콩 시위대와 첫 대치 시작, 시위 참가자 수십 명 연행  
 · 중국 지방정부 9월말까지 2.37조 위안(398조원)어치 위안화 채권 발행, 전년비 38% ↑  
 · 알리페이와 위챗페이 안면인식 결제 시장에 총 130억 위안(2.1조원) 투자 전망

**일본 증시** - 미중 무역협상에 대한 불확실성이 재차 인식되며 하락, 닛케이225 0.16% ↓  
 · 장 초반 미국 고용 지표 개선으로 상승하던 도쿄 증시는 미-중 무역협상에 대한 우려로 하락  
 · 패스트리테일링(-0.74%), 도요일렉트론(-0.88%), 신에츠화학(-1.32%) 등 수출관련주 부진

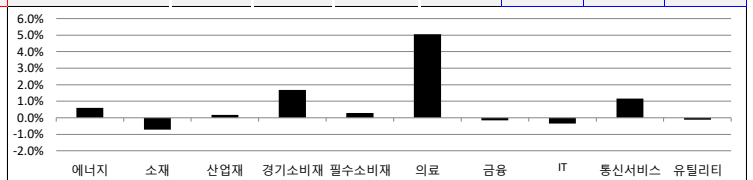
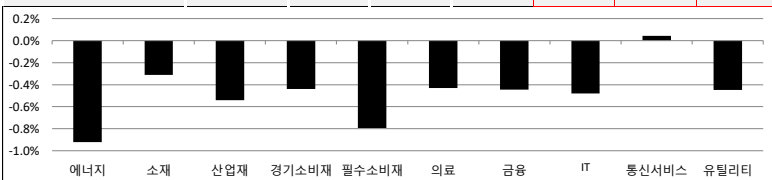
**Today's Event**  
 · 한국 8월 국제수지  
 · 일본 8월 경기동향지수  
 · 미국 9월 생산자물가지수  
 · 일본 8월 가계지출  
 · 미국 9월 NFIB 소기업 낙관지수

**국내 증시** - 코스피, 미중 협상 앞두고 관망세, 기관 매수에 강보합 마감  
 · 개인, 외인은 각각 423억원, 216억원 순매도, 기관, 기타법인인은 각각 427억원, 212억원 순매수  
 · 에너지장비 및 서비스와 생물공학은 각각 10.58%, 9.59% 오르며 증시 상승을 주도

· 제롬 파월 美 연준 의장 연설(현지시간)  
 · 삼성전자 잠정 실적발표 예정  
 · 유로존 ECB 정책위원회 비통화정책회의  
 · 아존 공모 청약  
 · 롯데리츠 공모 청약

S&P 500 Sector	1D	1W	1M	3M	YTD	2Y	3Y
에너지	-0.9%	-4.0%	-3.1%	-10.1%	-1.0%	-16.7%	-19.3%
소재	-0.3%	-3.5%	-1.6%	-4.7%	11.1%	-3.1%	19.6%
산업재	-0.5%	-3.1%	-2.0%	-2.7%	17.0%	3.6%	27.5%
경기소비재	-0.4%	-1.5%	-3.3%	-3.3%	19.4%	27.8%	47.3%
필수소비재	-0.8%	-0.7%	-0.6%	2.4%	19.7%	12.8%	16.4%
의료	-0.4%	-0.4%	-1.4%	-4.3%	3.8%	8.3%	24.9%
금융	-0.4%	-2.6%	-0.1%	-3.0%	14.6%	3.8%	39.3%
IT	-0.5%	-0.4%	-1.3%	0.3%	29.3%	36.2%	75.8%
통신서비스	0.0%	-0.1%	-1.6%	-1.0%	20.4%	4.0%	1.8%
유틸리티	-0.4%	-0.3%	3.3%	6.4%	22.0%	20.9%	36.9%

Korea Sector	1D	1W	1M	3M	YTD	2Y	3Y
에너지	0.6%	-0.3%	1.8%	-0.6%	-4.6%	-19.0%	8.0%
소재	-0.7%	-3.5%	-3.9%	-15.2%	-14.6%	-31.3%	-6.8%
산업재	0.2%	-1.3%	0.7%	-7.5%	-10.1%	-18.6%	-20.2%
경기소비재	1.7%	-1.6%	2.7%	-2.5%	9.7%	-9.3%	-10.1%
필수소비재	0.3%	-1.7%	1.8%	-4.4%	-8.0%	-13.2%	-21.8%
의료	5.1%	10.0%	3.6%	-16.1%	-29.6%	-11.9%	16.3%
금융	-0.2%	-3.1%	0.1%	-9.9%	-9.3%	-25.5%	-4.8%
IT	-0.3%	-2.3%	1.7%	4.9%	21.6%	-5.8%	40.3%
통신서비스	1.2%	-2.1%	-0.8%	9.0%	11.7%	19.1%	37.5%
유틸리티	-0.1%	-2.5%	0.7%	-4.5%	-23.2%	-32.5%	-47.9%



Fixed Income	Close	1D	1M	YTD
국고채 3년	1.237	3.0	-3.3	-58.6
국고채 10년	1.395	2.3	1.5	-56.1
미국채 2년	1.462	5.8	-7.9	-102.6
미국채 10년	1.558	2.9	-0.2	-112.6
일본 국채 10년	-0.222	-1.1	1.5	-22.5
중국 국채 10년	3.617	0.0	0.0	-15.7
독일 국채 10년	-0.575	1.1	6.3	-81.7

Commodity	Close	1D	1M	YTD
국제유가(WTI)	52.75	-0.1%	-6.7%	16.2%
VIX Index	17.86	4.8%	19.1%	-29.7%
천연가스	2.30	-2.1%	-7.7%	-21.7%
CRB상품지수	173.10	-0.2%	0.3%	1.9%
금(Comex)	1,497.70	-0.6%	-0.7%	16.9%
BDI(Baltic Dry)	1,767.00	0.0%	-28.2%	39.0%
구리	257.70	0.6%	-1.5%	-2.1%

※ 작성자(SK증권 리서치센터)는 본 조사분석자료에 게재된 내용들이 외부의 부당한 압력이나 간섭없이 신의성실하게 작성되었음을 확인합니다. 자료 제공일 시점에서의 의견 및 추정치로 최종 실적과 오차가 발생할 수 있으며, 투자를 유도할 목적이 아니라 투자판단에 참고가 되는 정보제공을 목적으로 하고 있습니다. 투자자 투자자 자신의 판단과 책임하에 최종결정을 하시기 바랍니다. 본 자료는 당사의 저작물로서 모든 저작권은 당사에게 있으며, 어떠한 경우에도 당사의 동의 없이 복제, 대여, 전송, 재배포 될 수 없습니다.



# MORNING CALL



2019-10-08, (화)

일일 상승률 상위 종목			일일 하락률 상위 종목		
종목명	시가총액	수익률	종목명	시가총액	수익률
헬릭스미스	19,871	30.0%	씨니전자	1,152	-22.6%
이연제약	2,734	29.9%	한창	1,146	-19.6%
신라젠	10,089	29.7%	한국내화	1,140	-19.5%
에이치엘비	42,727	26.6%	부산산업	1,500	-19.3%
에이치엘비생명과학	7,237	23.6%	대아티아이	3,778	-18.3%
와이오엠	1,411	20.6%	인디에프	1,750	-17.5%
에이비엘바이오	9,265	19.2%	일신석재	2,239	-17.3%
네이처셀	5,036	14.9%	남광토건	1,165	-16.8%
블러썬앤씨	1,096	14.3%	신원	1,748	-15.4%
셀리버리	3,652	14.0%	아난티	9,827	-15.3%
팜트론	2,054	13.6%	포스코엠텍	2,195	-14.7%
나노엔텍	1,300	12.6%	좋은사람들	1,812	-14.1%
아이진	1,127	12.2%	안랩	5,928	-13.8%
한올바이오파마	15,907	12.2%	용평리조트	3,133	-12.4%
유틸렉스	4,250	11.5%	경농	2,874	-11.7%
바이넥스	2,958	11.2%	대명코퍼레이션	1,663	-11.1%
일진홀딩스	2,581	10.1%	현대엘리베이	21,270	-11.0%
인트론바이오	3,841	9.9%	대유	1,077	-10.9%
메지온	13,259	9.6%	한일현대시멘트	5,635	-10.7%
테코사이언스	2,074	9.2%	현대코퍼레이션홀딩스	1,124	-10.5%

16만

뭔가 좋아하는  
사람들이 벌써  
이렇게나

**시럽웰스 회원  
16만 돌파!**

시럽웰스님 외 160,000명이 좋아합니다

스마트하게 돈 버는 지갑, 시럽웰스

membership Wealth

주요 투자자별 순매수/순매도 상위 종목 (단위: 억원)

<외국인 순매수 상위>			<외국인 순매도 상위>			<기관 순매수 상위>			<기관 순매도 상위>			<개인 순매수 상위>			<개인 순매도 상위>		
종목명	매수대금	종목명	매도대금	종목명	매수대금	종목명	매도대금	종목명	매수대금	종목명	매도대금	종목명	매수대금	종목명	매도대금		
삼성전기	204.2	삼성전자	-374.1	삼성전자	222.6	LG화학	-211.3	LG화학	230.1	삼성전기	-339.5	삼성전기	204.2	삼성전자	-374.1		
에이치엘비	195.2	SK	-187.5	셀트리온	219.4	NAVER	-173.8	삼성전자	153.4	셀트리온	-288.3	에이치엘비	195.2	SK	-187.5		
한국콜마	32.4	SK하이닉스	-93.1	LG전자	169.7	메지온	-78.6	SK하이닉스	79.0	LG전자	-228.4	한국콜마	32.4	SK하이닉스	-93.1		
셀트리온	81.6	KB금융	-73.3	삼성전기	139.1	대웅제약	-72.7	안랩	67.0	에이치엘비	-203.2	셀트리온	81.6	KB금융	-73.3		
LG전자	62.3	SK텔레콤	-67.1	넷마블	87.8	호텔신라	-60.0	SK텔레콤	60.7	셀트리온헬스케어	-76.0	LG전자	62.3	SK텔레콤	-67.1		
엔씨소프트	52.4	현대모비스	-63.6	셀트리온헬스케어	71.8	현대건설	-59.1	필룩스	58.1	삼성바이오로직스	-68.4	엔씨소프트	52.4	현대모비스	-63.6		
메디톡스	49.1	필룩스	-58.1	S-Oil	71.7	엔씨소프트	-54.8	한국전력	56.8	한미약품	-62.8	메디톡스	49.1	필룩스	-58.1		
메지온	47.3	안랩	-48.5	아모레퍼시픽	71.0	CJ ENM	-48.6	한화에어로스페이스	49.2	넷마블	-57.9	메지온	47.3	안랩	-48.5		
오리온	46.0	아모레퍼시픽	-46.1	힐라코리아	60.4	한화에어로스페이스	-34.7	대웅제약	47.1	S-Oil	-55.9	오리온	46.0	아모레퍼시픽	-46.1		
현대차	42.0	한국전력	-41.7	SK	44.6	현대차	-32.7	KB금융	46.1	삼화콘덴서	-55.8	현대차	42.0	한국전력	-41.7		
호텔신라	40.4	신라젠	-40.8	삼성바이오로직스	39.6	카카오	-31.9	신라젠	39.7	힐라코리아	-43.7	호텔신라	40.4	신라젠	-40.8		
차바이오텍	37.8	롯데케미칼	-34.4	롯데케미칼	34.5	케이엠더블유	-27.8	신세계	38.5	한올바이오파마	-42.1	차바이오텍	37.8	롯데케미칼	-34.4		
코미팜	37.3	하나금융지주	-32.3	아모레G	28.4	신세계	-27.1	삼성SDI	33.4	차바이오텍	-39.3	코미팜	37.3	하나금융지주	-32.3		
동진썬미켄	35.8	넷마블	-29.6	한미약품	28.3	포스코케미칼	-26.3	메지온	33.1	아난티	-36.2	동진썬미켄	35.8	넷마블	-29.6		
한미약품	34.5	솔브레인	-27.8	삼성물산	27.7	에코프로비엠	-25.4	램테크놀러지	33.1	한국콜마	-35.4	한미약품	34.5	솔브레인	-27.8		
한국콜마	32.4	POSCO	-24.3	삼화콘덴서	27.3	네패스	-23.8	애플론	32.2	코미팜	-33.9	한국콜마	32.4	POSCO	-24.3		
현대건설	31.8	고려아연	-22.8	하나금융지주	26.2	LG생활건강	-23.3	네패스	31.1	메디톡스	-33.6	현대건설	31.8	고려아연	-22.8		
일신석재	30.9	SK머티리얼즈	-22.3	KB금융	26.1	스튜디오드래곤	-22.7	SK머티리얼즈	30.3	현대모템	-33.2	일신석재	30.9	SK머티리얼즈	-22.3		
삼성바이오로직스	28.8	우리금융지주	-22.1	SKC	22.5	KT	-20.8	우리금융지주	26.3	일신석재	-32.4	삼성바이오로직스	28.8	우리금융지주	-22.1		

후강통(Shanghai-Hongkong Link) 시가총액 상위기업 수익률 (단위: CNY, %)

코드	종목명	시가총액(M)	Close	수익률
600519 C1 Equity	KWEICHOW MOUTAI CO LTD-A	1,444,627.5	1,150.00	-2.11%
601318 C1 Equity	PING AN INSURANCE GROUP CO	1,554,145.9	87.04	-1.43%
600036 C1 Equity	CHINA MERCHANTS BANK-A	873,143.1	34.75	-1.28%
600547 C1 Equity	SHANDONG GOLD MINING CO L	97,312.0	33.89	-0.47%
601166 C1 Equity	INDUSTRIAL BANK CO LTD -A	364,171.6	17.53	-0.90%
600703 C1 Equity	SANAN OPTOELECTRONICS CO L	57,424.2	14.08	-4.09%
600276 C1 Equity	JIANGSU HENGRUI MEDICINE C-A	356,832.6	80.68	-0.46%
600183 C1 Equity	SHENGYI TECHNOLOGY CO LTD -	56,768.2	24.94	-10.0%
600900 C1 Equity	CHINA YANGTZE POWER CO LTD	401,060.0	18.23	0.16%
600887 C1 Equity	INNER MONGOLIA YILI INDUS-A	173,890.0	28.52	0.81%

선강통(Shenzhen-Hongkong Link) 시가총액 상위기업 수익률 (단위: CNY, %)

코드	종목명	시가총액(M)	Close	수익률
000001 C2 Equity	PING AN BANK CO LTD-A	267,686.7	15.59	-1.95%
000858 C2 Equity	WULIANGYE YIBIN CO LTD-A	503,832.7	129.80	-2.99%
002241 C2 Equity	GOERTEK INC -A	57,048.9	17.58	-3.25%
300498 C2 Equity	WENS FOODSTUFFS GROUP CC	197,504.8	37.18	1.31%
002714 C2 Equity	MUYUAN FOODSTUFF CO LTD-	152,413.8	70.50	3.68%
000333 C2 Equity	MIDEA GROUP CO LTD-A	354,577.9	51.10	-0.43%
002415 C2 Equity	HANGZHOU HIKVISION DIGITA	301,843.8	32.30	-2.68%
002475 C2 Equity	LUXSHARE PRECISION INDUSTF	143,139.3	26.76	-4.09%
002456 C2 Equity	OFILM GROUP CO LTD-A	32,283.1	11.90	-6.74%
000977 C2 Equity	INSPUR ELECTRONIC INFORMA	33,133.8	25.70	-5.27%

※ 작성자(SK증권 리서치센터)는 본 조사분석자료에 게재된 내용들이 외부의 부당한 압력이나 간섭없이 신의성실하게 작성되었음을 확인합니다. 자료 제공일 시점에서의 의견 및 추정치로 최종 실적과 오차가 발생할 수 있으며, 투자를 유도할 목적이 아니라 투자판단에 참고가 되는 정보제공을 목적으로 하고 있습니다. 투자시 투자자 자신의 판단과 책임하에 최종결정을 하시기 바랍니다. 본 자료는 당시의 저작물로서 모든 저작권은 당사에게 있으며, 어떠한 경우에도 당사의 동의 없이 복제, 대여, 전송, 재배포 될 수 없습니다.



# MORNING CALL

SK securities



2019-10-08 (화)

섹터별 시가총액 상위 및 SK증권 커버리지 종목 수익률(국내)

(단위 : 억원 / 원)

섹터	코드	종목명	시가총액	Close	1D	1W	YTD	코드	종목명	시가총액	Close	1D	1W	YTD
에너지 Energy	A034730	SK	161,477	229,500	1.6%	12.5%	-11.7%	A036490	SK머티리얼즈	17,646	167,300	-2.7%	0.5%	10.8%
	A096770	SK이노베이션	152,568	165,000	0.6%	-0.6%	-8.1%	A052690	한전기술	8,313	21,750	-0.5%	-1.6%	4.1%
	A010950	S-Oil	112,583	100,000	1.5%	0.6%	2.4%	A112610	씨에스윈드	5,350	30,950	-1.1%	-2.7%	12.1%
	A078930	GS	46,272	49,800	-1.0%	-1.0%	-3.5%	A017940	E1	3,375	49,200	0.0%	-0.4%	-11.8%
	A010060	OCI	16,218	68,000	-0.2%	-2.2%	-36.5%	A151860	KG ETS	1,094	3,040	-0.5%	-2.6%	-5.3%
	A018670	SK가스	6,737	73,700	-0.3%	-0.9%	4.2%	A018000	유니슨	768	820	-1.8%	-1.4%	-47.9%
소재 Materials	A051910	LG화학	204,012	289,000	-2.4%	-3.5%	-16.7%	A003670	포스코케미칼	25,158	41,250	-2.7%	-6.6%	-35.2%
	A005490	POSCO	190,939	219,000	0.5%	-3.5%	-9.9%	A003410	쌍용양회	29,627	5,880	-2.2%	-3.8%	-6.5%
	A011170	롯데케미칼	79,176	231,000	0.4%	-2.1%	-16.6%	A011780	금호석유	21,480	70,500	0.4%	-1.5%	-19.2%
	A010130	고려아연	81,330	431,000	-1.0%	-3.8%	-0.4%	A003240	태광산업	12,448	1,118,000	0.5%	-1.1%	-15.3%
	A004020	현대제철	48,641	36,450	-1.2%	-6.3%	-19.5%	A120110	코오롱인더	11,169	41,400	-0.5%	-1.0%	-27.8%
	A009830	한화케미칼	28,259	17,500	0.6%	-2.5%	-13.4%	A011790	SKC	15,314	40,800	3.6%	2.5%	14.0%
산업재 Industrials	A009540	한국조선해양	86,343	122,000	-0.4%	-1.6%	-5.1%	A028260	삼성물산	168,824	89,000	1.3%	-0.8%	-15.6%
	A000720	현대건설	48,774	43,800	-4.6%	-5.4%	-19.8%	A086280	현대글로벌비스	57,000	152,000	0.3%	-2.6%	17.8%
	A010140	삼성중공업	48,951	7,770	1.7%	-1.4%	4.9%	A000120	CJ대한통운	32,279	141,500	0.7%	-2.1%	-15.3%
	A012750	에스원	36,631	96,400	-0.2%	-1.7%	-4.1%	A002380	KCC	21,746	206,000	-1.4%	-5.5%	-33.3%
	A003490	대한항공	21,719	22,900	0.4%	0.0%	-30.7%	A028050	삼성엔지니어링	32,438	16,550	0.3%	-1.5%	-6.0%
	A000210	대림산업	34,139	98,100	0.7%	-5.7%	-4.3%	A241560	두산밥캅	33,182	33,100	-2.8%	-6.5%	5.1%
경기소비재 Consumer Discretionary	A005380	현대차	273,495	128,000	1.2%	-4.5%	8.0%	A021240	웅진코웨이	62,656	84,900	-1.4%	0.4%	14.6%
	A012330	현대모비스	232,548	244,000	0.6%	-3.2%	28.4%	A035250	강원랜드	62,043	29,000	-0.7%	-1.9%	-9.4%
	A000270	기아차	173,698	42,850	0.2%	-6.0%	27.2%	A081660	힐라코리아	34,591	56,600	2.2%	-2.3%	5.8%
	A023530	롯데쇼핑	35,785	126,500	2.4%	-1.9%	-40.1%	A282330	BGF리테일	32,407	187,500	-0.8%	-4.8%	-8.1%
	A035760	CJ ENM	34,188	155,900	0.5%	-8.0%	-22.8%	A008770	호텔신라	31,477	80,200	0.5%	-7.0%	4.8%
	A139480	이마트	30,524	109,500	1.4%	-3.1%	-40.0%	A069960	현대백화점	17,599	75,200	0.3%	-3.7%	-16.8%
필수소비재 Consumer Staples	A051900	LG생활건강	197,570	1,265,000	-0.4%	-3.2%	14.9%	A007310	오뚜기	20,586	571,000	1.6%	-2.1%	-21.1%
	A033780	KT&G	141,411	103,000	0.0%	-2.4%	1.5%	A026960	동서	17,597	17,650	0.0%	-1.9%	-1.4%
	A090430	아모레퍼시픽	85,349	146,000	1.0%	3.9%	-30.3%	A004370	농심	15,267	251,000	2.2%	0.6%	-1.4%
	A271560	오리온	40,129	101,500	1.0%	3.2%	-15.4%	A005300	롯데칠성	10,751	134,500	0.4%	-2.9%	-4.2%
	A161890	한국콜마	9,267	40,500	3.2%	-4.0%	-42.6%	A000080	하이트진로	18,691	26,650	-1.3%	-2.0%	60.5%
	A192820	코스맥스	7,206	71,700	1.9%	-2.1%	-44.9%	A018250	매경산업	7,772	29,500	0.5%	-1.7%	-38.0%
의료 Health Care	A068270	셀트리온	229,080	178,500	3.2%	8.8%	-19.8%	A215600	신라젠	10,089	14,200	29.7%	74.5%	-80.7%
	A207940	삼성바이오로직스	215,698	326,000	1.7%	6.0%	-15.7%	A084990	헬릭스미스	19,871	93,200	30.0%	40.6%	-53.3%
	A091990	셀트리온헬스케어	79,299	55,100	4.4%	9.3%	-26.8%	A068760	셀트리온제약	14,045	41,200	7.9%	17.6%	-35.1%
	A128940	한미약품	33,966	292,500	4.5%	6.0%	-37.0%	A009420	한올바이오파마	15,907	30,450	12.2%	16.7%	-15.9%
	A000100	유한양행	29,260	229,000	3.9%	0.2%	12.0%	A006280	녹십자	13,264	113,500	2.3%	0.0%	-16.5%
	A086900	메디톡스	22,057	379,300	5.0%	5.3%	-34.4%	A145020	휴엘	19,694	377,300	1.9%	-2.1%	-1.1%
IT Information Technology	A005930	삼성전자	2,850,571	47,750	-0.5%	-2.7%	23.4%	A018260	삼성에스디에스	148,178	191,500	0.5%	0.5%	-6.1%
	A000660	SK하이닉스	584,586	80,300	0.0%	-2.3%	32.7%	A251270	넷마블	78,538	91,600	4.8%	-3.1%	-17.9%
	A035420	NAVER	252,164	153,000	1.7%	-2.6%	25.4%	A011070	LG이노텍	27,691	117,000	0.4%	2.6%	35.4%
	A006400	삼성SDI	150,938	219,500	0.5%	-1.6%	0.2%	A263750	필라비스	25,916	199,000	-2.0%	0.5%	-4.3%
	A036570	엔씨소프트	112,185	511,000	1.0%	-1.9%	9.5%	A181710	NHN	12,032	61,500	-1.4%	-1.3%	7.3%
	A035720	카카오	112,717	134,500	0.8%	-0.7%	30.6%	A020150	일진머티리얼즈	16,554	35,900	0.3%	-4.0%	-12.4%
	A009150	삼성전기	79,549	106,500	0.5%	3.4%	2.9%	A307950	현대오토에버	10,731	51,100	-2.3%	-5.6%	-42.4%
	A034220	LG디스플레이	48,126	13,450	0.0%	-5.0%	-25.5%	A056190	에스에프에이	15,405	42,900	1.4%	1.7%	24.0%
	A078340	컴투스	12,069	93,800	0.3%	0.5%	-27.3%	A012510	더존비즈온	19,317	65,100	0.3%	-0.5%	25.4%
	A017670	SK텔레콤	188,138	233,000	-0.6%	-3.5%	-13.5%	A006490	인스코비	2,896	3,085	4.9%	6.6%	-37.9%
통신서비스 Telecommunication Services	A030200	KT	70,500	27,000	0.2%	-1.6%	-9.4%	A036630	세종텔레콤	2,347	391	-2.0%	-1.3%	-17.2%
	A032640	LG유플러스	58,288	13,350	-1.1%	-2.2%	-24.4%	A065530	전파기지국	2,334	4,415	2.2%	7.7%	75.2%
	A055550	신한지주	194,896	41,100	0.4%	-1.7%	3.8%	A000810	삼성화재	102,093	215,500	0.0%	-3.4%	-19.9%
금융 Financials	A105560	KB금융	172,471	41,250	-1.0%	-3.4%	-11.3%	A316140	우리금융지주	84,866	11,750	-1.3%	-5.6%	-23.2%
	A032830	삼성생명	138,800	69,400	0.4%	-2.4%	-15.0%	A005830	DB손해보험	35,258	49,800	1.3%	-3.5%	-29.3%
	A015760	한국전력	161,775	25,200	0.2%	-2.7%	-23.9%	A071320	지역난방공사	5,731	49,500	0.0%	-0.8%	-13.2%
유틸리티 Utilities	A036460	한국가스공사	36,002	39,000	-2.0%	-1.5%	-19.1%	A004690	삼천리	3,362	82,900	-1.4%	-1.8%	-8.9%
	A051600	한전KPS	15,435	34,300	0.9%	-0.7%	3.3%	A267290	경동도시가스	1,264	26,800	0.4%	-1.5%	-19.3%

※ 작성자(SK증권 리서치센터)는 본 조사분석자료에 게재된 내용들이 외부의 부당한 압력이나 간섭없이 신의성실하게 작성되었음을 확인합니다. 자료 제공일 시점에서의 의견 및 추정치로 최종 실적과 오차가 발생할 수 있으며, 투자를 유도할 목적이 아니라 투자판단에 참고가 되는 정보제공을 목적으로 하고 있습니다. 투자자 투자자 자신의 판단과 책임하에 최종결정을 하시기 바랍니다. 본 자료는 당사의 저작물로서 모든 저작권은 당사에게 있으며, 어떠한 경우에도 당사의 동의 없이 복제, 대여, 전송, 재배포 될 수 없습니다.





2019년 10월 시장 캘린더

월	화	수	목	금	비고
	<b>1</b> <ul style="list-style-type: none"> <li>중국 증시 휴장 (국경절)</li> <li>홍콩 증시 휴장 (건국 기념일)</li> <li>한-중미 FTA 발효 예정</li> <li>한국 9월 소비자물가동향</li> <li>일본 소비세 인상</li> <li>일본 8월 실업률</li> <li>미국 9월 ISM 제조업지수</li> <li>미국 9월 제조업 PMI (확정)</li> <li>유로존 9월 제조업 PMI(확정)</li> </ul>	<b>2</b> <ul style="list-style-type: none"> <li>중국 증시 휴장 (국경절)</li> <li>일본 9월 소비자신뢰지수</li> <li>미국 9월 ADP취업자 변동</li> <li>영국 BOE 금융정책위원회 회의</li> <li>일본 9월 분원통화</li> </ul>	<b>3</b> <ul style="list-style-type: none"> <li>한국 증시 휴장 (개천절)</li> <li>중국 증시 휴장 (국경절)</li> <li>미국 8월 공장주문</li> <li>미국 9월 서비스업, 합성 PMI (예비치)</li> <li>미국 9월 ISM 비제조업지수</li> <li>유로존 9월 서비스업, 합성PMI</li> <li>유로존 8월 PPI</li> <li>유로존 9월 소매판매</li> <li>독일 9월 합성, 서비스업 PMI</li> </ul>	<b>4</b> <ul style="list-style-type: none"> <li>중국 증시 휴장 (국경절)</li> <li>미국 8월 무역수지</li> <li>미국 9월 고용동향보고서</li> <li>한국 9월 외환보유액</li> <li>유로존 2분기 경상수지</li> </ul>	
<b>7</b> <ul style="list-style-type: none"> <li>중국 증시 휴장 (국경절)</li> <li>홍콩 증시 휴장 (중양절)</li> <li>일본 9월 외환보유액</li> <li>중국 9월 차이신 종합 PMI</li> <li>미국 8월 소비자신용지수</li> <li>중국 9월 차이신 서비스업 PMI</li> <li>독일 8월 공장수주</li> <li>영국 9월 할리팩스 주택가격지수</li> </ul>	<b>8</b> <ul style="list-style-type: none"> <li>한국 8월 국제수지</li> <li>일본 8월 경기동향지수</li> <li>미국 9월 PPI</li> <li>일본 8월 가계지출</li> <li>중국 9월 외환보유액</li> <li>미국 9월 NFIB 소기업 낙관지수</li> <li>독일 8월 산업생산</li> </ul>	<b>9</b> <ul style="list-style-type: none"> <li>한국 증시 휴장 (한글날)</li> <li>미국 FOMC 의사록 공개</li> <li>미국 8월 도매재고지수</li> <li>미국 구인 및 이직 보고서</li> <li>유로존 ECB 정책위원회 비통화정책회의</li> <li>영국 BOE 금융정책위원회 성명</li> </ul>	<b>10</b> <ul style="list-style-type: none"> <li>대만 증시 휴장 (건국 기념일)</li> <li>OPEC 월간 보고서</li> <li>미/중 고위급 무역협상 재개</li> <li>일본 9월 PPI</li> <li>일본 9월 공작기계지수</li> <li>미국 9월 소비자물가지수</li> <li>독일 8월 무역수지</li> <li>영국 8월 무역수지</li> <li>영국 8월 산업생산</li> </ul>	<b>11</b> <ul style="list-style-type: none"> <li>대만 증시 휴장 (Adjusted Holiday)</li> <li>한국 2분기 자금순환</li> <li>미국 9월 수출입물가지수</li> <li>독일 9월 CPI</li> </ul>	
<b>14</b> <ul style="list-style-type: none"> <li>일본 증시 (체육의 날)</li> <li>중국 9월 무역수지</li> <li>유로존 8월 산업생산</li> </ul>	<b>15</b> <ul style="list-style-type: none"> <li>한국 8월 통화 및 유동성동향</li> <li>일본 8월 산업생산 (수정치)</li> <li>일본 8월 3차산업지수</li> <li>중국 9월 생산자물가지수</li> <li>독일 10월 ZEW 경기기대지수</li> <li>영국 BOE 금융정책위원회 회의록</li> <li>미국 10월 뉴욕주 제조업지수</li> <li>영국 8월 실업률</li> </ul>	<b>16</b> <ul style="list-style-type: none"> <li>한국 10월 금융통화위원회</li> <li>한국 9월 수출입물가지수</li> <li>한국 9월 고용동향</li> <li>미국 연준 베이지북 공개</li> <li>미국 8월 기업재고</li> <li>미국 9월 소매판매</li> <li>미국 10월 NAHB 모기지 신청 건수</li> <li>유로존 8월 무역수지</li> </ul>	<b>17</b> <ul style="list-style-type: none"> <li>미국 9월 산업생산</li> <li>미국 9월 주택착공, 건축허가</li> <li>미국 10월 필라델피아 연준 제조업지수</li> </ul>	<b>18</b> <ul style="list-style-type: none"> <li>중국 3분기 GDP</li> <li>중국 9월 소매판매</li> <li>중국 9월 산업생산</li> <li>중국 8월 고정자산투자</li> <li>미국 9월 경기선행지수</li> <li>영국 9월 소매판매</li> </ul>	
<b>21</b> <ul style="list-style-type: none"> <li>일본 8월 전산업지수</li> <li>중국 9월 주택가격지수</li> <li>독일 9월 PPI</li> <li>일본 9월 무역수지 (예비치)</li> </ul>	<b>22</b> <ul style="list-style-type: none"> <li>일본 증시 휴장 (일왕즉위식)</li> <li>한국 9월 관광통계</li> <li>미국 9월 PPI</li> <li>미국 9월 기준주택판매</li> <li>미국 10월 리치몬드 연방 제조업지수</li> </ul>	<b>23</b> <ul style="list-style-type: none"> <li>미국 8월 주택가격지수</li> <li>유로존 10월 소비자신뢰지수 (잠정치)</li> </ul>	<b>24</b> <ul style="list-style-type: none"> <li>한국 3분기 실질 국내총생산</li> <li>미국 9월 신규주택매매</li> <li>미국 9월 내구재주문</li> <li>미국 10월 제조업, 서비스업, 합성 PMI (예비치)</li> <li>미국 10월 캔자스 연준 제조업지수</li> <li>유로존 ECB 기준금리 결정</li> <li>유로존 10월 제조업 PMI(예비치)</li> </ul>	<b>25</b> <ul style="list-style-type: none"> <li>한국 9월 무역지수 및 교역조건</li> <li>한국 10월 소비자동향조사</li> <li>독일 10월 IFO 기업한경지수</li> <li>독일 11월 GfK 소비자신뢰지수</li> </ul>	
<b>28</b> <ul style="list-style-type: none"> <li>미국 9월 상품수지</li> <li>미국 9월 시카고 연방 국가활동지수</li> <li>미국 10월 달라스 연준 제조업 활동</li> </ul>	<b>29</b> <ul style="list-style-type: none"> <li>한국 10월 BSI</li> <li>일본 9월 CPI</li> <li>일본 9월 소매판매</li> <li>미국 9월 잠정주택판매지수</li> </ul>	<b>30</b> <ul style="list-style-type: none"> <li>미국 FOMC 회의 발표</li> <li>한국 8월 인구동향</li> <li>미국 3분기 GDP 예비치</li> <li>미국 10월 ADP 취업자 변동</li> <li>유로존 10월 소비자신뢰지수 (확정치)</li> <li>독일 10월 실업률</li> <li>독일 10월 CPI</li> </ul>	<b>31</b> <ul style="list-style-type: none"> <li>한국 9월 산업활동동향</li> <li>일본 BOJ 기준금리 결정</li> <li>일본 9월 건설수주</li> <li>중국 10월 제조업 PMI</li> <li>일본 9월 신규주택착공건수</li> <li>일본 9월 산업생산 (예비치)</li> <li>미국 9월 개인소득, 개인소비지출</li> <li>일본 10월 소비자신뢰지수</li> <li>유로존 3분기 GDP (예비치)</li> </ul>		

※ 작성자(SK증권 리서치센터)는 본 조사분석자료에 게재된 내용들이 외부의 부당한 압력이나 간섭없이 신의성실하게 작성되었음을 확인합니다. 자료 제공일 시점에서의 의견 및 추정치로 최종 실적과 오차가 발생할 수 있으며, 투자를 유도할 목적이 아니라 투자판단에 참고가 되는 정보제공을 목적으로 하고 있습니다. 투자자 투자자 자신의 판단과 책임하에 최종결정을 하시기 바랍니다. 본 자료는 당사의 저작물로서 모든 저작권은 당사에게 있으며, 어떠한 경우에도 당사의 동의 없이 복제, 대여, 전송, 재배포 될 수 없습니다.



섹터별 시가총액 상위 종목 수익률(해외)

Dow Jones Industrial Average Members

Company	국가	Close	(단위 : 각국 거래소 통화 기준)			
			1D	1W	1M	YTD
Apple	USA	227.1	0.0%	1.4%	6.5%	43.9%
American Express	USA	113.7	-0.7%	-3.9%	-5.4%	19.2%
Boeing	USA	376.5	0.2%	-1.0%	3.7%	16.8%
Caterpillar	USA	120.3	-0.7%	-4.8%	-2.0%	-5.4%
Cisco Systems	USA	47.8	0.5%	-3.3%	-2.2%	10.2%
Chevron	USA	113.3	-0.5%	-4.5%	-4.2%	4.1%
Walt Disney	USA	130.9	0.5%	0.4%	-6.2%	19.4%
Dow Inc	USA	45.2	-0.4%	-5.2%	4.5%	-
Walgreens Boots Alliance	USA	52.8	-0.4%	-4.6%	0.4%	-22.8%
Goldman Sachs Group	USA	200.4	-0.2%	-3.3%	-3.3%	20.0%
Home Depot	USA	226.7	-0.5%	-2.3%	-1.9%	32.0%
IBM	USA	141.3	-1.2%	-2.8%	0.5%	24.3%
Intel	USA	50.6	-0.6%	-1.8%	-0.6%	7.9%
Johnson & Johnson	USA	133.2	-0.4%	2.9%	3.9%	3.2%
JPMorgan Chase & Co	USA	114.4	-0.2%	-2.8%	1.6%	17.2%
Coca-Cola	USA	53.9	-1.2%	-1.0%	-2.5%	13.8%
McDonald's	USA	211.9	0.1%	-1.3%	-3.7%	19.3%
3M	USA	153.5	-1.5%	-6.6%	-6.4%	-19.4%
Merck & Co	USA	84.4	-0.7%	0.2%	-2.5%	10.4%
Microsoft	USA	137.1	-0.7%	-1.4%	-1.4%	35.0%
NIKE	USA	93.2	0.1%	-0.8%	5.1%	25.7%
Pfizer	USA	35.8	-0.3%	-0.3%	-1.8%	-17.9%
Procter & Gamble	USA	122.8	-0.9%	-1.2%	0.0%	33.6%
Travelers	USA	143.2	-1.2%	-3.7%	-6.3%	19.5%
UnitedHealth Group	USA	221.2	0.7%	1.8%	-3.4%	-11.2%
United Technologies	USA	132.7	-0.4%	-2.8%	-0.7%	24.6%
Visa	USA	174.9	-0.6%	1.7%	-5.8%	32.6%
Verizon	USA	60.3	0.6%	-0.2%	2.0%	7.2%
Walmart	USA	117.2	-0.8%	-1.2%	2.2%	25.9%
Exxon Mobil	USA	68.0	-1.4%	-3.7%	-4.1%	-0.2%

Materials

Company	국가	Close	(단위 : 각국 거래소 통화 기준)			
			1D	1W	1M	YTD
BHP Billiton	AUS	35.4	0.2%	-3.6%	-2.6%	3.4%
BASF	DEU	62.3	0.8%	-2.5%	1.9%	3.2%
Rio Tinto	AUS	87.6	-0.1%	-5.5%	-3.1%	11.6%
SABIC	SAU	90.9	-0.3%	2.2%	-9.0%	-21.8%
Glencore	GBR	225.0	-0.7%	-8.1%	-6.9%	-22.8%
Vale S.A.	BRA	46.0	-1.2%	-3.6%	-0.9%	-9.7%
Air Liquide S.A.	FRA	117.0	1.3%	-1.5%	2.7%	18.7%
Nutrien	CAN	64.7	0.4%	-2.0%	-5.0%	-6.2%
Shin-Etsu Chemical	JAP	11,215.0	-1.3%	-3.0%	0.4%	31.4%
LyondellBasell	USA	84.2	-1.2%	-5.9%	7.8%	1.2%
Air Products & Chemicals	USA	214.0	0.0%	-3.6%	-5.2%	33.7%
Southern Copper	USA	33.0	0.0%	-3.3%	-0.3%	7.2%
Linde PLC	USA	188.6	1.3%	-2.7%	-0.5%	20.9%
Alcoa	USA	19.3	-1.0%	-4.1%	0.7%	-27.6%

Industrials

Company	국가	Close	(단위 : 각국 거래소 통화 기준)			
			1D	1W	1M	YTD
Honeywell Int'l	USA	163.2	-0.3%	-3.6%	-4.7%	23.5%
Siemens	DEU	96.1	0.7%	-2.2%	3.9%	-1.3%
Union Pacific	USA	155.9	-0.3%	-3.7%	-5.3%	12.8%
Lockheed Martin	USA	383.8	-0.3%	-1.6%	-0.7%	46.6%
UPS	USA	115.6	-1.6%	-3.5%	-3.8%	18.5%
Airbus	FRA	117.2	-0.5%	-1.7%	-7.4%	39.6%
Fedex	USA	142.1	-0.6%	-2.4%	-12.2%	-11.9%
General Dynamics	USA	176.7	0.0%	-3.3%	-8.3%	12.4%
Raytheon	USA	194.0	-0.2%	-1.1%	1.8%	26.5%
Northrop Grumman	USA	367.9	-0.3%	-1.8%	0.0%	50.2%
Vinci	FRA	97.3	0.4%	-1.5%	-2.5%	35.1%
Illinois Tool Works	USA	150.2	-0.9%	-4.0%	-1.5%	18.6%
Deutsche Post	DEU	28.7	-0.7%	-6.0%	-5.3%	20.2%
Canadian National Railway	CAN	113.1	0.1%	-4.9%	-7.6%	11.9%

Energy

Company	국가	Close	(단위 : 각국 거래소 통화 기준)			
			1D	1W	1M	YTD
Royal Dutch Shell	GBR	2,342.0	1.0%	-1.8%	3.7%	1.5%
Petro China	HKG	4.0	0.0%	-1.7%	-0.8%	-18.9%
Total	FRA	45.2	0.5%	-5.6%	-1.2%	-2.1%
BP	GBR	502.3	1.5%	-2.6%	0.3%	1.3%
China Petroleum	HKG	4.6	0.0%	-1.3%	-0.9%	-17.7%
Schlumberger	USA	31.8	-0.3%	-6.9%	-7.0%	-11.9%
Petrobras	BRA	26.2	-1.3%	-5.0%	-1.3%	15.4%
Reliance Industries	IND	1,310.1	0.2%	-1.7%	7.2%	16.9%
Equinor	NOR	168.7	0.8%	-2.5%	3.2%	-8.2%
Shenhua Energy	HKG	15.8	0.0%	0.1%	-3.4%	-8.2%
Conocophillips	USA	54.6	2.1%	-4.2%	1.8%	-12.4%
CNOOC	HKG	11.5	0.0%	-3.5%	-3.8%	-4.6%
ENI S.P.A.	ITA	13.7	0.8%	-2.7%	-0.9%	-0.7%
EOG Resources Inc	USA	69.8	-1.6%	-6.0%	-8.7%	-20.0%
Rosneft Oil Co.	RUS	418.5	0.8%	-0.2%	-1.0%	-3.2%
Gazprom	RUS	226.4	2.1%	0.2%	-3.5%	47.5%
Lukoil	RUS	5,367.0	0.6%	-0.4%	-2.9%	7.4%
Suncor Energy	CHN	39.9	0.1%	-4.5%	2.0%	4.7%
Enterprise Products Partners	USA	27.9	-0.1%	-2.2%	-1.5%	13.6%
Enbridge	CHN	46.4	0.0%	-0.3%	2.4%	9.3%
Occidental Petroleum	USA	42.2	-2.1%	-5.1%	-7.2%	-31.3%

Consumer Discretionary

Company	국가	Close	(단위 : 각국 거래소 통화 기준)			
			1D	1W	1M	YTD
Amazon	USA	1,732.7	-0.4%	-0.2%	-5.5%	15.4%
Toyota Motor	JAP	6,986.0	-0.1%	-3.2%	-0.6%	9.1%
Comcast	USA	44.6	-0.3%	-1.1%	-3.8%	31.0%
LVMH	FRA	353.8	1.2%	-3.0%	-6.9%	37.0%
Netflix	USA	274.5	0.6%	2.6%	-5.4%	2.5%
Naspers	ZAF	227,267.0	0.8%	-1.0%	-6.6%	18.7%
Booking Holdings	USA	1,951.6	-1.6%	-0.6%	-0.8%	13.3%
Inditex	ESP	28.1	1.2%	-1.0%	-1.8%	25.9%
Volkswagen	DEU	148.6	-0.6%	-5.4%	-2.8%	6.8%
Daimler	DEU	43.6	-0.9%	-4.1%	-3.7%	-5.0%
Charter Comm.	USA	430.0	0.5%	4.3%	1.0%	50.9%
Starbucks	USA	85.9	-0.1%	-2.9%	-10.3%	33.3%
Adidas	DEU	272.2	0.1%	-4.5%	-2.4%	49.2%
Lowe's	USA	108.2	0.8%	-1.6%	-5.6%	17.2%
Tesla	USA	237.7	2.7%	-1.3%	4.5%	-28.6%
TJX	USA	55.7	0.8%	0.0%	-0.7%	24.6%
Marriott International	USA	119.2	-1.4%	-4.2%	-7.9%	9.8%
Gree Electric Appliances	CHN	57.3	0.0%	0.0%	-2.6%	60.5%
Carnival	USA	40.9	-0.6%	-6.4%	-10.5%	-17.0%
Sands China	HKG	35.5	0.0%	-0.1%	-4.6%	3.4%
Nissan Motor	JAP	657.1	-0.5%	-2.5%	-2.5%	-25.4%

※ 작성자(SK증권 리서치센터)는 본 조사분석자료에 게재된 내용들이 외부의 부당한 압력이나 간섭없이 신의성실하게 작성되었음을 확인합니다. 자료 제공일 시점에서의 의견 및 추정치로 최종 실적과 오차가 발생할 수 있으며, 투자를 유도할 목적이 아니라 투자판단에 참고가 되는 정보제공을 목적으로 하고 있습니다. 투자시 투자자 자신의 판단과 책임하에 최종결정을 하시기 바랍니다. 본 자료는 당사의 저작물로서 모든 저작권은 당사에게 있으며, 어떠한 경우에도 당사의 동의 없이 복제, 대여, 전송, 재배포 될 수 없습니다.



# MORNING CALL



2019-10-08 (화)

## Consumer Staples

(단위 : 각국 거래소 통화 기준)

Company	국가	Close	1D	1W	1M	YTD
Nestle	CHE	107.8	0.9%	-0.4%	-4.8%	35.1%
AB Inbev	BEL	85.4	1.4%	-2.3%	1.1%	48.0%
Unilever	NLD	54.8	1.0%	-0.7%	-3.6%	15.5%
Pepsico	USA	138.3	-1.4%	0.9%	0.7%	25.2%
Philip Morris	USA	77.2	-1.4%	1.6%	5.8%	15.6%
Kweichow Moutai	CHN	1,150.0	0.0%	0.0%	0.7%	94.9%
BAT	GBR	2,824.0	0.8%	-6.1%	-3.7%	13.0%
L'oreal	FRA	248.0	0.8%	-3.5%	-1.3%	23.3%
Altria Group	USA	42.2	1.2%	3.1%	-3.8%	-14.6%
AmBev	BRA	18.9	-1.8%	-2.0%	0.8%	22.7%
Diageo	GBR	3,328.0	1.2%	-0.2%	-3.8%	19.1%
Costco Wholesale	USA	293.4	0.6%	1.8%	-3.4%	44.0%
Kraft Heinz	USA	26.9	-0.1%	-3.6%	-1.2%	-37.4%
CVS Health	USA	62.0	-0.4%	-1.7%	-0.4%	-5.4%
Mondelez International	USA	55.1	-1.6%	-0.5%	-2.8%	37.6%

## Telecommunication Services

(단위 : 각국 거래소 통화 기준)

Company	국가	Close	1D	1W	1M	YTD
AT&T	USA	37.7	0.4%	-0.5%	3.9%	32.0%
China Mobile	HKG	65.0	0.0%	0.2%	-1.7%	-13.7%
NTT Docomo	JAP	2,819.0	0.2%	2.4%	5.0%	14.0%
Nippon Telegraph	JAP	5,284.0	0.9%	2.5%	4.5%	17.9%
Softbank	JAP	4,157.0	0.9%	-2.0%	-10.9%	13.8%
Deutsche Telekom	DEU	15.2	0.4%	-1.1%	0.9%	2.6%
Vodafone	GBR	160.7	1.8%	-0.8%	3.2%	5.1%
KDDI	JAP	2,939.0	-0.1%	4.0%	4.2%	12.0%
America Movil SAB	MEX	14.7	-1.4%	0.3%	3.7%	5.1%
T-Mobile	USA	78.5	0.6%	-0.4%	-0.8%	23.4%
Telefonica	ESP	6.9	0.9%	-1.9%	4.4%	-6.4%
Orange	FRA	14.5	1.2%	0.4%	5.6%	2.1%
Singapore Telecom	SGP	3.2	2.3%	2.3%	-0.9%	8.2%
Emirates Telecom	ARE	16.5	0.9%	0.0%	-1.7%	-2.8%
Saudi Telecom	SAU	102.6	-1.5%	-5.7%	-0.4%	12.1%
Bell Canada Enterprises	CAN	64.5	-0.4%	0.7%	1.5%	19.6%

## Health Care

(단위 : 각국 거래소 통화 기준)

Company	국가	Close	1D	1W	1M	YTD
Novartis	CHE	85.9	0.9%	-0.7%	-3.4%	15.6%
Roche Holding	CHE	288.8	0.9%	-0.6%	5.3%	18.6%
AbbVie	USA	74.3	-0.4%	-1.8%	9.9%	-19.4%
Amgen	USA	197.2	0.8%	1.9%	-5.1%	1.3%
Novo Nordisk	DNK	352.9	1.4%	0.2%	-1.3%	18.4%
Abbott Laboratories	USA	81.0	-1.2%	-3.1%	-5.8%	12.0%
Medtronic	USA	107.3	-1.2%	-1.3%	-1.3%	17.9%
Bristol Myers Squibb	USA	50.9	0.3%	0.3%	5.4%	-2.1%
Sanofi	FRA	82.3	0.1%	-3.2%	0.9%	8.8%
Gilead Sciences	USA	62.7	0.3%	-1.0%	-3.2%	0.3%
Bayer	DEU	63.2	0.3%	-2.5%	-5.3%	4.3%
GlaxoSmithKline	GBR	1,715.4	1.0%	-1.7%	0.0%	15.0%
Astrazeneca	GBR	7,043.0	0.6%	-3.0%	-2.9%	19.9%
Thermo Fisher	USA	289.2	-1.1%	-0.7%	-2.0%	29.2%
Eli Lilly & Co.	USA	107.8	-0.3%	-3.6%	-5.5%	-6.8%
Celgene	USA	99.7	-0.2%	0.4%	2.6%	55.6%

## Utilities

(단위 : 각국 거래소 통화 기준)

Company	국가	Close	1D	1W	1M	YTD
Nextera Energy	USA	232.6	-0.4%	-0.2%	5.6%	33.8%
Enel S.P.A	ITA	6.8	1.3%	-0.1%	3.4%	35.7%
Yangtze Power	CHN	18.2	0.0%	0.0%	-2.0%	14.8%
Duke Energy	USA	96.9	-0.3%	1.1%	3.4%	12.3%
Iberdrola	ESP	9.4	0.4%	-1.2%	0.0%	34.3%
Southern Co/the	USA	61.9	-0.2%	0.2%	3.8%	41.0%
Dominion Energy	USA	81.2	-0.6%	0.2%	6.3%	13.6%
EDF	FRA	9.8	-0.1%	-4.5%	-10.8%	-28.9%
Engie	FRA	14.8	0.5%	-0.9%	8.7%	18.5%
Exelon	USA	48.5	0.0%	0.3%	0.7%	7.5%
National Grid	GBR	879.6	1.1%	-0.3%	4.6%	15.1%
AEP	USA	93.7	0.1%	0.0%	2.9%	25.4%
HK & China Gas	HKG	15.2	0.0%	-0.8%	-1.9%	2.9%
Sempra Energy	USA	146.4	-0.5%	-0.8%	3.1%	35.3%

## Information Technology

(단위 : 각국 거래소 통화 기준)

Company	국가	Close	1D	1W	1M	YTD
Alphabet	USA	1,208.3	-0.2%	-1.1%	0.2%	15.6%
Tencent	HKG	322.8	0.0%	-2.2%	-6.0%	2.8%
Alibaba	USA	168.3	-1.2%	0.7%	-4.7%	22.8%
Facebook	USA	179.7	-0.4%	0.9%	-4.2%	37.1%
Taiwan Semicon	TWN	278.0	0.5%	2.2%	5.5%	23.3%
Oracle	USA	54.8	-0.6%	-0.4%	3.1%	21.4%
Nvidia	USA	184.3	1.3%	5.9%	3.2%	38.1%
SAP	DEU	104.2	-1.0%	-3.5%	-6.0%	19.8%
Adobe Systems	USA	276.9	0.0%	0.2%	-2.8%	22.4%
Texas Instruments	USA	128.9	-1.0%	-0.3%	1.4%	36.3%
Broadcom	USA	276.1	-1.9%	0.0%	-5.4%	8.6%
Paypal	USA	101.6	-1.1%	-1.9%	-7.7%	20.8%
ASML	NLD	226.1	1.2%	-0.5%	4.0%	64.8%
Baidu	USA	101.5	-2.9%	-1.3%	-1.1%	-36.0%
Qualcomm	USA	76.3	-1.5%	0.1%	-3.2%	34.1%
Micron Technology	USA	44.2	-0.9%	3.1%	-9.8%	39.2%
Tokyo Electron	JAP	20,845.0	-0.9%	1.4%	4.2%	66.6%
Nintendo	JAP	40,410.0	-1.4%	1.0%	-2.5%	38.0%
Applied Materials	USA	50.7	-0.5%	1.5%	1.1%	54.7%

## Financials

(단위 : 각국 거래소 통화 기준)

Company	국가	Close	1D	1W	1M	YTD
Berkshire Hathaway	USA	310,720.0	-0.6%	-0.4%	1.1%	1.5%
Ind&Comm BOC	CHN	5.5	0.0%	0.0%	0.2%	4.5%
Bank of America	USA	28.3	-0.2%	-2.9%	2.1%	14.9%
Construction BOC	HKG	5.9	0.0%	-1.0%	-1.8%	-8.4%
Wells Fargo	USA	48.8	-0.8%	-3.2%	3.5%	5.9%
PingAn Insurance	HKG	90.1	0.0%	0.0%	-4.0%	30.2%
Agricultural Bank	HKG	3.0	0.0%	-1.0%	-1.3%	-11.4%
HSBC Holdings	GBR	604.3	0.4%	-3.3%	0.5%	-6.6%
Citi Group	USA	68.2	0.0%	-1.3%	3.3%	30.9%
Bank of China	HKG	3.1	0.0%	-0.6%	-1.0%	-9.5%

## Real Estate

(단위 : 각국 거래소 통화 기준)

Company	국가	Close	1D	1W	1M	YTD
American Tower	USA	225.3	-0.3%	1.9%	-3.1%	42.4%
China Vanke	HKG	27.8	0.0%	1.6%	-1.2%	4.3%
Simon Property	USA	148.2	0.1%	-4.8%	-2.0%	-11.8%
SHKP Ltd	HKG	110.9	0.0%	-1.7%	-3.6%	-0.6%
Country Garden	HKG	10.4	0.0%	4.5%	0.2%	8.9%
Crown Castle Int'l	USA	137.4	-0.3%	-1.1%	-6.1%	26.5%
China Evergrande	HKG	17.6	0.0%	5.3%	2.1%	-25.0%
Overseas land&Invest	HKG	25.1	0.0%	1.6%	-2.5%	-6.9%

※ 작성자(SK증권 리서치센터)는 본 조사분석자료에 게재된 내용들이 외부의 부당한 압력이나 간섭없이 신의성실하게 작성되었음을 확인합니다. 자료 제공일 시점에서의 의견 및 추정치로 최종 실적과 오차가 발생할 수 있으며, 투자를 유도할 목적이 아니라 투자판단에 참고가 되는 정보제공을 목적으로 하고 있습니다. 투자자 투자자 자신의 판단과 책임하에 최종결정을 하시기 바랍니다. 본 자료는 당사의 저작물로서 모든 저작권은 당사에게 있으며, 어떠한 경우에도 당사의 동의 없이 복제, 대여, 전송, 재배포 될 수 없습니다.