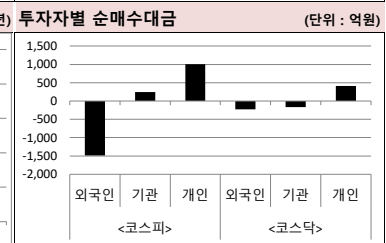
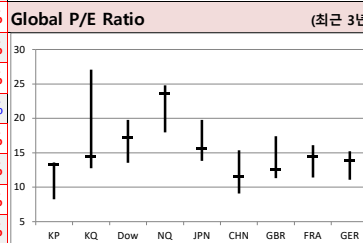
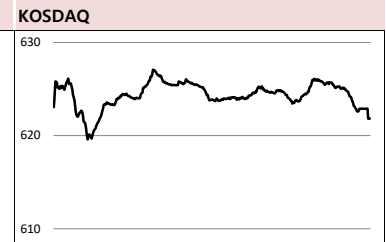
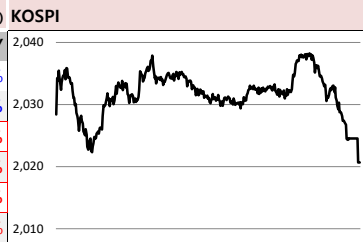




2019-10-07 (월)

Global Indices		(단위: pt, 10억 현지통화)							
	Close	시가총액	1D	1W	1M	3M	YTD	3Y	
KOSPI	2,020.7	1,303,072.2	-0.6%	-1.4%	1.6%	-4.2%	-1.0%	-1.7%	
KOSDAQ	621.8	215,582.1	-0.4%	-0.8%	-1.2%	-10.0%	-8.0%	-9.3%	
Dow Jones	26,573.7	7,449.1	1.4%	-0.9%	0.8%	-1.5%	13.9%	46.3%	
Nasdaq	7,982.5	12,417.3	1.4%	0.5%	0.1%	-2.3%	20.3%	50.9%	
S&P 500	2,952.0	25,547.2	1.4%	-0.3%	0.5%	-1.5%	17.8%	37.3%	
UK	7,155.4	1,914.3	1.1%	-3.6%	-2.1%	-5.9%	6.4%	1.1%	
Germany	12,012.8	1,117.4	0.7%	-3.0%	-0.1%	-4.9%	13.8%	13.1%	
France	5,488.3	1,684.9	0.9%	-2.7%	-0.8%	-2.4%	16.0%	21.9%	
Japan	21,410.2	355,387.8	0.3%	-2.1%	3.7%	-1.3%	7.0%	27.9%	
China	2,905.2	32,331.5	0.0%	-0.9%	-1.8%	-3.3%	16.5%	-3.3%	
Brazil	102,551.3	3,129.0	1.0%	-2.4%	1.3%	-1.0%	16.7%	72.8%	
Vietnam	987.6	3,341,108.1	-0.5%	-1.0%	1.0%	1.5%	10.6%	44.3%	
India	37,673.3	67,458.4	-1.1%	-3.0%	2.6%	-5.6%	3.9%	33.0%	
Russia	2,692.6	38,214.4	-0.6%	-2.4%	-3.6%	-5.3%	13.6%	35.6%	



Global Market
미국 증시 - 50년만에 가장 낮은 실업률을 기록하며 랠리, S&P500 1.4% ↑
 · 트럼프 대통령의 10월 무역협상에 관한 긍정적인 발언 역시 증시에 호재로 작용
 · 파월 의장, 연설을 통해 경기둔화를 늦추기 위한 추가 금리인하 가능성 제시

China Region Market
중화권 증시 - 국경절을 맞아 휴장

중화권 이슈 - 홍콩 정부, 52년만에 긴급법(긴급황황규례조례) 적용하여 복면금지법 시행
 · 중국 3대 통신사 5G 예약 고객 900만 돌파, 10월부터 정식 상용화 개시
 · 트럼프 대통령, 중국에 조 바이든 전 부통령 아들의 15억 달러 규모 비리 조사 촉구

유럽 증시 - 미국 고용지표 호조에 일제히 상승, 스톡스600 0.7% ↑
 · 미국 고용 시장이 안정적이란 소식에 경기전망에 대한 부정적인 시각이 상쇄되며 상승
 · 독일 DAX, 프랑스 CAC40, 영국 FTSE100 지수는 각각 0.73%, 0.91%, 1.10% 상승

Today's Event
 · 중국 증시 휴장 (국경절)
 · 홍콩 증시 휴장 (중양절)
 · 중국 9월 차이신 서비스업 PMI
 · 미국 8월 소비자신용지수
 · 독일 8월 공장수주

· 캄보디아 추가상장(CB전환)
 · 에스제이케이 추가상장(CB전환)
 · 에이아이비트 추가상장(CB전환)
 · 넥스트사이언스 추가상장(CB전환)
 · 에프앤리퍼블릭 추가상장(CB전환)

일본 증시 - 일본중앙은행의 상장지수펀드(ETF) 매입 기대감으로 상승 마감, 닛케이 0.32% ↑
 · 오전 장에서 약 3주만에 최저치를 기록한 후 오후 중앙은행의 부양책 기대로 상승 반전
 · 경기 침체 우려에 따라 달러-엔 환율이 하락(0.07%)하며 증시에 부담으로 작용

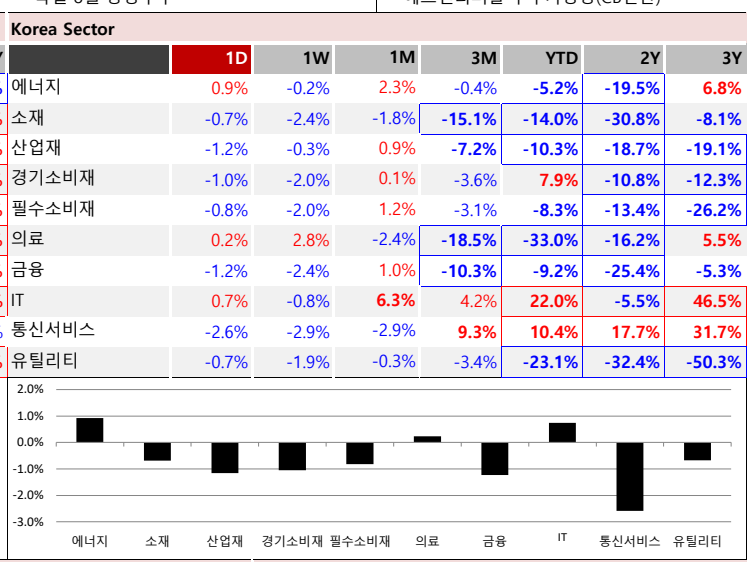
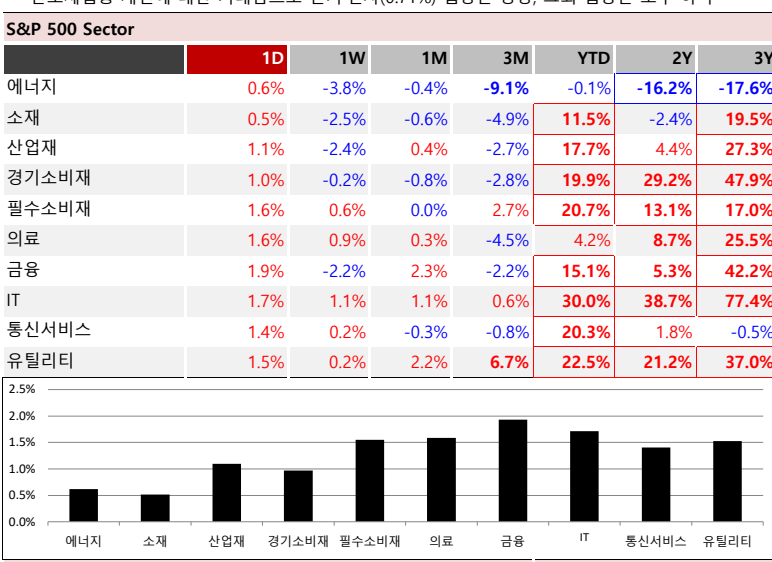
Korea Sector

	1D	1W	1M	3M	YTD	2Y	3Y
에너지	0.9%	-0.2%	2.3%	-0.4%	-5.2%	-19.5%	6.8%
소재	-0.7%	-2.4%	-1.8%	-15.1%	-14.0%	-30.8%	-8.1%
산업재	-1.2%	-0.3%	0.9%	-7.2%	-10.3%	-18.7%	-19.1%
경기소비재	-1.0%	-2.0%	0.1%	-3.6%	7.9%	-10.8%	-12.3%
필수소비재	-0.8%	-2.0%	1.2%	-3.1%	-8.3%	-13.4%	-26.2%
의료	0.2%	2.8%	-2.4%	-18.5%	-33.0%	-16.2%	5.5%
금융	-1.2%	-2.4%	1.0%	-10.3%	-9.2%	-25.4%	-5.3%
IT	0.7%	-0.8%	6.3%	4.2%	22.0%	-5.5%	46.5%
통신서비스	-2.6%	-2.9%	-2.9%	9.3%	10.4%	17.7%	31.7%
유틸리티	-0.7%	-1.9%	-0.3%	-3.4%	-23.1%	-32.4%	-50.3%

S&P 500 Sector

	1D	1W	1M	3M	YTD	2Y	3Y
에너지	0.6%	-3.8%	-0.4%	-9.1%	-0.1%	-16.2%	-17.6%
소재	0.5%	-2.5%	-0.6%	-4.9%	11.5%	-2.4%	19.5%
산업재	1.1%	-2.4%	0.4%	-2.7%	17.7%	4.4%	27.3%
경기소비재	1.0%	-0.2%	-0.8%	-2.8%	19.9%	29.2%	47.9%
필수소비재	1.6%	0.6%	0.0%	2.7%	20.7%	13.1%	17.0%
의료	1.6%	0.9%	0.3%	-4.5%	4.2%	8.7%	25.5%
금융	1.9%	-2.2%	2.3%	-2.2%	15.1%	5.3%	42.2%
IT	1.7%	1.1%	1.1%	0.6%	30.0%	38.7%	77.4%
통신서비스	1.4%	0.2%	-0.3%	-0.8%	20.3%	1.8%	-0.5%
유틸리티	1.5%	0.2%	2.2%	6.7%	22.5%	21.2%	37.0%

국내 증시 - 코스피, 미국 경기침체 우려에 외인 매도행렬, 2,020선 마감
 · 미국-EU 무역갈등, 연금기 매수세, 반도체 업황 개선 기대감 등이 상존하며 혼조세를 보임
 · 반도체업황 개선에 대한 기대감으로 전기·전자(0.71%) 업종은 상승, 그외 업종은 모두 하락



Fixed Income (단위: %, bp)

	Close	1D	1M	YTD
국고채 3년	1.207	-9.0	-2.0	-61.6
국고채 10년	1.372	-12.5	3.7	-58.4
미국채 2년	1.404	1.4	-2.8	-108.4
미국채 10년	1.529	-0.5	6.3	-115.5
일본 국채 10년	-0.211	-1.5	6.6	-21.4
중국 국채 10년	3.617	0.0	0.0	-15.7
독일 국채 10년	-0.586	0.4	8.8	-82.8

Commodity (단위: \$, pt) **Currency** (단위: \$, pt)

	Close	1D	1M	YTD		Close	1D	1M	YTD
국제유가(WTI)	52.81	0.7%	-6.1%	16.3%	달러인덱스(pt)	98.81	-0.1%	0.4%	2.8%
VIX Index	17.04	-10.9%	-1.7%	-33.0%	원/달러(원)	1,196.60	-0.8%	-0.9%	7.2%
천연가스	2.35	1.0%	-3.8%	-20.0%	엔/달러(엔)	106.94	0.0%	0.5%	-2.6%
CRB상품지수	173.49	0.1%	0.5%	2.2%	달러/유로(달러)	1.10	0.1%	-0.5%	-4.2%
금(Comex)	1,506.20	-0.1%	-3.1%	17.6%	원/홍콩달러(원)	152.61	-0.7%	-0.9%	7.3%
BDI(Baltic Dry)	1,767.00	0.6%	-29.8%	39.0%	원/위안(원)	167.90	-0.5%	-0.4%	3.8%
구리	256.25	0.4%	-0.6%	-2.6%	달러/파운드(달러)	1.23	0.0%	0.6%	-3.2%

※ 작성자(SK증권 리서치센터)는 본 조사분석자료에 게재된 내용들이 외부의 부당한 압력이나 간섭없이 신의성실하게 작성되었음을 확인합니다. 자료 제공일 시점에서의 의견 및 추정치로 최종 실적과 오차가 발생할 수 있으며, 투자를 유도할 목적이 아니라 투자판단에 참고가 되는 정보제공을 목적으로 하고 있습니다. 투자자 투자자 자신의 판단과 책임하에 최종결정을 하시기 바랍니다. 본 자료는 당시의 저작물로서 모든 저작권은 당사에게 있으며, 어떠한 경우에도 당사의 동의 없이 복제, 대여, 전송, 재배포 될 수 없습니다.



MORNING CALL



2019-10-07, (월)

일일 상승률 상위 종목			일일 하락률 상위 종목		
종목명	시가총액	수익률	종목명	시가총액	수익률
램테크놀러지	1,040	29.9%	마니커	1,775	-9.3%
에이치엘비	33,742	22.7%	현대위아	12,292	-7.1%
선데이토즈	1,799	20.1%	코웰패션	4,923	-7.0%
에이치엘비생명과학	5,855	19.1%	백광소재	1,398	-7.0%
한국내화	1,415	17.5%	코스맥스엔비티	1,341	-6.3%
필룩스	3,571	15.6%	리캠	1,206	-6.0%
신라젠	7,780	15.0%	씨티씨바이오	1,321	-6.0%
디에스케이	2,402	9.8%	일신석재	2,707	-5.8%
에이프론펜 KIC	3,058	6.3%	일진홀딩스	2,344	-5.8%
심텍	2,159	6.0%	한국콜마	8,981	-5.5%
이엑스티	1,120	5.9%	현대코퍼레이션홀딩스	1,256	-5.5%
지니뮤직	2,208	5.9%	고려시멘트	1,052	-5.5%
삼본전자	1,397	5.4%	넷마블	74,937	-5.4%
이트론	1,175	5.3%	한진	3,688	-5.4%
키이스트	2,373	5.3%	동아지질	2,478	-5.3%
필옵틱스	1,421	5.3%	이엠텍	1,482	-5.2%
테스	3,973	5.2%	상상인증권	1,658	-5.2%
아이진	1,004	5.2%	하림	2,917	-5.1%
솔브레인	13,101	4.9%	코스맥스	7,075	-4.9%
영인프런티어	1,658	4.8%	유니퀘스트	1,779	-4.8%

16만
원가 좋아하는
사람들이 벌써
이렇게나

**시럽웰스 회원
16만 돌파!**

시럽웰스님 외 160,000명이 좋아합니다

스마트하게 돈 버는 지갑, 시럽웰스

membership Wealth

주요 투자자별 순매수/순매도 상위 종목 (단위: 억원)

<외국인 순매수 상위>			<외국인 순매도 상위>			<기관 순매수 상위>			<기관 순매도 상위>			<개인 순매수 상위>			<개인 순매도 상위>		
종목명	매수대금	종목명	매도대금	종목명	매수대금	종목명	매도대금	종목명	매수대금	종목명	매도대금	종목명	매수대금	종목명	매도대금		
삼성전기	475.9	SK	-293.0	삼성전자	272.8	현대차	-149.8	기아차	120.9	삼성전기	-418.1						
SK하이닉스	131.9	휠라코리아	-214.3	휠라코리아	117.9	호텔신라	-70.9	넷마블	108.2	SK하이닉스	-197.2						
LG전자	31.0	기아차	-152.1	SK하이닉스	79.7	CJ ENM	-66.1	휠라코리아	95.4	삼성전자	-157.3						
셀트리온	64.4	삼성전자	-113.7	SK	74.9	현대위아	-61.7	현대차	93.2	솔브레인	-138.1						
테스	57.1	NAVER	-96.5	NAVER	63.1	CJ제일제당	-56.8	한국콜마	83.3	아모레퍼시픽	-75.3						
오리온	56.9	한국전력	-95.5	아모레퍼시픽	43.0	일진머티리얼즈	-44.7	이마트	76.5	테스	-70.5						
현대차	56.2	넷마블	-85.2	POSCO	42.7	넷마블	-42.0	CJ제일제당	66.4	삼성바이오로직스	-51.3						
케이엠더블유	46.1	이마트	-68.5	한국전력	39.8	삼성전기	-41.8	현대엘리베이	65.9	RFHIC	-50.2						
KB금융	44.9	POSCO	-61.3	신라젠	36.9	파라다이스	-36.7	포스코케미칼	62.0	S-Oil	-48.8						
아모레퍼시픽	42.1	한국콜마	-60.6	하나금융지주	34.9	메지온	-36.4	코스맥스	59.7	SK이노베이션	-42.3						
삼성바이오로직스	40.9	현대엘리베이	-60.0	기아차	34.4	신세계	-35.3	호텔신라	59.1	LG전자	-39.4						
엔씨소프트	40.5	신한지주	-56.9	SK머티리얼즈	33.2	KT	-34.5	CJ ENM	56.4	케이엠더블유	-38.7						
RFHIC	39.1	삼성SDI	-56.1	한국조선해양	31.8	KB금융	-32.9	현대위아	55.8	오리온	-38.6						
SK이노베이션	33.1	코스맥스	-56.0	LG	25.8	롯데쇼핑	-31.0	마니커	55.5	엔씨소프트	-35.5						
메지온	32.5	헬릭스미스	-55.8	비에이치	23.0	제이콘텐츠리	-29.7	한국전력	55.4	셀트리온	-32.2						
LG전자	31.0	현대모비스	-50.4	S-Oil	22.0	풀어비스	-28.9	롯데쇼핑	44.8	비에이치	-26.8						
네패스	28.9	포스코케미칼	-48.8	삼성화재	21.6	현대모비스	-27.2	삼성SDI	44.7	네패스	-26.4						
신세계	27.9	삼성화재	-47.4	헬릭스미스	21.0	셀트리온	-24.3	신한지주	38.6	대덕전자	-25.6						
풀어비스	27.5	신라젠	-43.2	솔브레인	19.0	한국콜마	-23.9	KT	37.0	덕산네오룩스	-21.4						

후강통(Shanghai-Hongkong Link) 시가총액 상위기업 수익률 (단위: CNY, %) 선강통(Shenzhen-Hongkong Link) 시가총액 상위기업 수익률 (단위: CNY, %)

코드	종목명	시가총액(M)	Close	수익률	코드	종목명	시가총액(M)	Close	수익률
600519 C1 Equity	KWEICHOW MOUTAI CO LTD-A	1,444,627.5	1,150.00	-2.11%	000001 C2 Equity	PING AN BANK CO LTD-A	267,686.7	15.59	-1.95%
601318 C1 Equity	PING AN INSURANCE GROUP CO	1,554,181.0	87.04	-1.43%	000858 C2 Equity	WULIANGYE YIBIN CO LTD-A	503,832.7	129.80	-2.99%
600036 C1 Equity	CHINA MERCHANTS BANK-A	873,152.0	34.75	-1.28%	002241 C2 Equity	GOERTEK INC -A	57,048.9	17.58	-3.25%
600547 C1 Equity	SHANDONG GOLD MINING CO L	97,312.5	33.89	-0.47%	300498 C2 Equity	WENS FOODSTUFFS GROUP CC	197,504.8	37.18	1.31%
601166 C1 Equity	INDUSTRIAL BANK CO LTD -A	364,171.6	17.53	-0.90%	002714 C2 Equity	MUYUAN FOODSTUFF CO LTD-	152,413.8	70.50	3.68%
600703 C1 Equity	SANAN OPTOELECTRONICS CO L	57,424.2	14.08	-4.09%	000333 C2 Equity	MIDEA GROUP CO LTD-A	354,577.9	51.10	-0.43%
600276 C1 Equity	JIANGSU HENGRUI MEDICINE C-A	356,832.6	80.68	-0.46%	002415 C2 Equity	HANGZHOU HIKVISION DIGITA	301,843.8	32.30	-2.68%
600183 C1 Equity	SHENGYI TECHNOLOGY CO LTD -	56,768.2	24.94	-10.0%	002475 C2 Equity	LUXSHARE PRECISION INDUSTF	143,139.3	26.76	-4.09%
600900 C1 Equity	CHINA YANGTZE POWER CO LTD	401,060.0	18.23	0.16%	002456 C2 Equity	OFILM GROUP CO LTD-A	32,283.1	11.90	-6.74%
600887 C1 Equity	INNER MONGOLIA YILI INDUS-A	173,890.0	28.52	0.81%	000977 C2 Equity	INSPUR ELECTRONIC INFORMA	33,133.8	25.70	-5.27%

※ 작성자(SK증권 리서치센터)는 본 조사분석자료에 게재된 내용들이 외부의 부당한 압력이나 간섭없이 신의성실하게 작성되었음을 확인합니다. 자료 제공일 시점에서의 의견 및 추정치로 최종 실적과 오차가 발생할 수 있으며, 투자를 유도할 목적이 아니라 투자판단에 참고가 되는 정보제공을 목적으로 하고 있습니다. 투자시 투자자 자신의 판단과 책임하에 최종결정을 하시기 바랍니다. 본 자료는 당사의 저작물로서 모든 저작권은 당사에게 있으며, 어떠한 경우에도 당사의 동의 없이 복제, 대여, 전송, 재배포 될 수 없습니다.



MORNING CALL



2019-10-07 (월)

섹터별 시가총액 상위 및 SK증권 커버리지 종목 수익률(국내)

(단위 : 억원 / 원)

섹터	코드	종목명	시가총액	Close	1D	1W	YTD	코드	종목명	시가총액	Close	1D	1W	YTD
에너지 Energy	A034730	SK	159,014	226,000	-0.4%	11.6%	-13.1%	A036490	SK머티리얼즈	18,142	172,000	1.8%	3.0%	13.9%
	A096770	SK이노베이션	151,644	164,000	0.9%	0.0%	-8.6%	A052690	한전기술	8,351	21,850	1.9%	-1.8%	4.6%
	A010950	S-Oil	110,894	98,500	0.7%	-1.5%	0.8%	A112610	씨에스윈드	5,410	31,300	-2.2%	-0.8%	13.4%
	A078930	GS	46,736	50,300	1.3%	1.1%	-2.5%	A017940	E1	3,375	49,200	-0.6%	-0.6%	-11.8%
	A010060	OCI	16,241	68,100	-0.3%	2.1%	-36.4%	A151860	KG ETS	1,100	3,055	-1.5%	-3.6%	-4.8%
	A018670	SK가스	6,756	73,900	-0.5%	-0.9%	4.5%	A018000	유니슨	782	835	-1.2%	-2.0%	-47.0%
소재 Materials	A051910	LG화학	208,953	296,000	-0.2%	-1.8%	-14.7%	A003670	포스코케미칼	25,859	42,400	-3.9%	-5.2%	-33.4%
	A005490	POSCO	190,067	218,000	-0.9%	-3.1%	-10.3%	A003410	쌍용양회	30,282	6,010	-0.3%	-0.5%	-4.5%
	A011170	롯데케미칼	78,833	230,000	-0.9%	-2.3%	-17.0%	A011780	금호석유	21,388	70,200	0.7%	0.9%	-19.6%
	A010130	고려아연	82,179	435,500	0.1%	-1.7%	0.7%	A003240	태광산업	12,392	1,113,000	-0.3%	-2.3%	-15.7%
	A004020	현대제철	49,241	36,900	-1.7%	-4.8%	-18.5%	A120110	코오롱인더	11,223	41,600	-0.2%	0.5%	-27.4%
	A009830	한화케미칼	28,097	17,400	-0.6%	-1.4%	-13.9%	A011790	SKC	14,789	39,400	-0.8%	0.1%	10.1%
산업재 Industrials	A009540	한국조선해양	86,697	122,500	-1.2%	0.0%	-4.7%	A028260	삼성물산	166,738	87,900	0.0%	-1.1%	-16.7%
	A000720	현대건설	51,112	45,900	-0.5%	0.2%	-15.9%	A086280	현대글로벌비스	56,813	151,500	-2.3%	0.0%	17.4%
	A010140	삼성중공업	48,132	7,640	-1.7%	-1.9%	3.1%	A000120	CJ대한통운	32,051	140,500	-0.4%	-4.1%	-15.9%
	A012750	에스원	36,707	96,600	-0.1%	0.7%	-3.9%	A002380	KCC	22,063	209,000	-2.3%	-4.8%	-32.4%
	A003490	대한항공	21,625	22,800	-0.7%	-1.1%	-31.0%	A028050	삼성엔지니어링	32,340	16,500	-2.1%	-0.9%	-6.3%
	A000210	대림산업	33,895	97,400	-2.6%	-5.0%	-5.0%	A241560	두산밥캅	34,135	34,050	-1.5%	0.4%	8.1%
경기소비재 Consumer Discretionary	A005380	현대차	270,290	126,500	-1.6%	-5.2%	6.8%	A021240	웅진코웨이	63,541	86,100	-0.1%	2.9%	16.2%
	A012330	현대모비스	231,119	242,500	-1.2%	-2.6%	27.6%	A035250	강원랜드	62,471	29,200	-1.7%	-1.0%	-8.8%
	A000270	기아차	173,293	42,750	-3.5%	-5.7%	26.9%	A081660	힐라코리아	33,858	55,400	-4.5%	-1.3%	3.6%
	A023530	롯데쇼핑	34,937	123,500	-2.8%	-4.6%	-41.5%	A282330	BGF리테일	32,667	189,000	-0.8%	-1.6%	-7.4%
	A035760	CJ ENM	34,034	155,200	-4.0%	-9.5%	-23.1%	A008770	호텔신라	31,320	79,800	-1.5%	-8.1%	4.3%
	A139480	이마트	30,106	108,000	-3.6%	-6.5%	-40.8%	A069960	현대백화점	17,552	75,000	-1.1%	-2.0%	-17.0%
필수소비재 Consumer Staples	A051900	LG생활건강	198,351	1,270,000	-1.6%	-2.8%	15.4%	A007310	오뚜기	20,261	562,000	-1.2%	-2.9%	-22.4%
	A033780	KT&G	141,411	103,000	-0.5%	-1.4%	1.5%	A026960	동서	17,597	17,650	-0.3%	-1.1%	-1.4%
	A090430	아모레퍼시픽	84,473	144,500	0.4%	-0.3%	-31.0%	A004370	농심	14,933	245,500	-0.4%	-1.8%	-3.5%
	A271560	오리온	39,734	100,500	2.9%	3.1%	-16.3%	A005300	롯데칠성	10,711	134,000	-1.1%	-1.1%	-4.5%
	A161890	한국콜마	8,981	39,250	-5.5%	-9.1%	-44.3%	A000080	하이트진로	18,936	27,000	-2.2%	1.7%	62.7%
	A192820	코스맥스	7,075	70,400	-4.9%	-5.9%	-45.9%	A018250	애경산업	7,733	29,350	-2.0%	-2.8%	-38.3%
의료 Health Care	A068270	셀트리온	222,022	173,000	0.3%	4.2%	-22.3%	A215600	신라젠	7,780	10,950	15.0%	23.0%	-85.1%
	A207940	삼성바이오로직스	212,059	320,500	0.8%	2.9%	-17.1%	A084990	헬릭스미스	15,287	71,700	0.4%	-2.3%	-64.1%
	A091990	셀트리온헬스케어	75,989	52,800	-0.9%	3.5%	-29.9%	A068760	셀트리온제약	13,022	38,200	-2.6%	6.7%	-39.8%
	A128940	한미약품	32,514	280,000	-1.8%	0.4%	-39.7%	A009420	한울바이오파마	14,183	27,150	-1.3%	1.7%	-25.0%
	A000100	유한양행	28,174	220,500	-0.9%	-2.0%	7.8%	A006280	녹십자	12,972	111,000	-1.3%	-2.6%	-18.4%
	A086900	메디톡스	21,016	361,400	-0.4%	-4.9%	-37.5%	A145020	휴젤	19,334	370,400	-0.9%	-6.4%	-2.9%
IT Information Technology	A005930	삼성전자	2,865,496	48,000	0.8%	-0.8%	24.0%	A018260	삼성에스디에스	147,405	190,500	0.5%	0.5%	-6.6%
	A000660	SK하이닉스	584,586	80,300	1.0%	-1.4%	32.7%	A251270	넷바블	74,937	87,400	-5.4%	-7.1%	-21.6%
	A035420	NAVER	248,044	150,500	-4.1%	-3.5%	23.4%	A011070	LG이노텍	27,572	116,500	0.4%	1.8%	34.8%
	A006400	삼성SDI	150,251	218,500	-0.9%	-1.8%	-0.2%	A263750	필라비스	26,437	203,000	-1.2%	2.0%	-2.4%
	A036570	엔씨소프트	111,087	506,000	-0.8%	-3.3%	8.5%	A181710	NHN	12,209	62,400	-0.8%	-0.5%	8.9%
	A035720	카카오	111,879	133,500	-1.5%	-1.5%	29.6%	A020150	일진머티리얼즈	16,508	35,800	-3.4%	-4.9%	-12.7%
	A009150	삼성전기	79,175	106,000	1.0%	5.5%	2.4%	A307950	현대오토에버	10,983	52,300	-3.0%	-5.8%	-41.0%
	A034220	LG디스플레이	48,126	13,450	-0.7%	-1.8%	-25.5%	A056190	에스에프에이	15,189	42,300	-0.7%	-1.7%	22.3%
	A078340	컴투스	12,030	93,500	-1.4%	-1.2%	-27.5%	A012510	더존비즈온	19,258	64,900	-1.2%	0.6%	25.1%
통신서비스 Telecommunication Services	A017670	SK텔레콤	189,349	234,500	-0.2%	-2.1%	-13.0%	A006490	인스코비	2,760	2,940	0.3%	-3.1%	-40.9%
	A030200	KT	70,370	26,950	-0.6%	-1.8%	-9.6%	A036630	세종텔레콤	2,395	399	-1.0%	-1.2%	-15.5%
	A032640	LG유플러스	58,943	13,500	0.0%	-0.4%	-23.5%	A065530	전파기지국	2,284	4,320	-3.3%	5.2%	71.4%
금융 Financials	A055550	신한지주	194,185	40,950	-1.7%	-2.2%	3.4%	A000810	삼성화재	102,093	215,500	-2.5%	-5.3%	-19.9%
	A105560	KB금융	174,143	41,650	-0.5%	-1.8%	-10.4%	A316140	우리금융지주	85,950	11,900	0.0%	-1.7%	-22.2%
	A032830	삼성생명	138,200	69,100	-1.4%	-2.1%	-15.3%	A005830	DB손해보험	34,798	49,150	-2.7%	-5.8%	-30.2%
유틸리티 Utilities	A015760	한국전력	161,454	25,150	-0.8%	-2.3%	-24.0%	A071320	지역난방공사	5,731	49,500	-0.5%	-0.7%	-13.2%
	A036460	한국가스공사	36,741	39,800	0.0%	0.8%	-17.4%	A004690	삼천리	3,410	84,100	0.6%	-0.2%	-7.6%
	A051600	한전KPS	15,300	34,000	-1.0%	0.3%	2.4%	A267290	경동도시가스	1,259	26,700	-0.2%	-1.5%	-19.6%

※ 작성자(SK증권 리서치센터)는 본 조사분석자료에 게재된 내용들이 외부의 부당한 압력이나 간섭없이 신의성실하게 작성되었음을 확인합니다. 자료 제공일 시점에서의 의견 및 추정치로 최종 실적과 오차가 발생할 수 있으며, 투자를 유도할 목적이 아니라 투자판단에 참고가 되는 정보제공을 목적으로 하고 있습니다. 투자자 투자자 자신의 판단과 책임하에 최종결정을 하시기 바랍니다. 본 자료는 당사의 저작물로서 모든 저작권은 당사에게 있으며, 어떠한 경우에도 당사의 동의 없이 복제, 대여, 전송, 재배포 될 수 없습니다.





2019년 10월 시장 캘린더

월	화	수	목	금	비고
	1 <ul style="list-style-type: none"> 중국 증시 휴장 (국경절) 홍콩 증시 휴장 (건국 기념일) 한-중미 FTA 발효 예정 한국 9월 소비자물가동향 일본 소비세 인상 일본 8월 실업률 미국 9월 ISM 제조업지수 미국 9월 제조업 PMI (확정) 유로존 9월 제조업 PMI(확정) 	2 <ul style="list-style-type: none"> 중국 증시 휴장 (국경절) 일본 9월 소비자신뢰지수 미국 9월 ADP취업자 변동 영국 BOE 금융정책위원회 회의 일본 9월 본원통화 	3 <ul style="list-style-type: none"> 한국 증시 휴장 (개천절) 중국 증시 휴장 (국경절) 미국 8월 공장주문 미국 9월 서비스업, 합성 PMI (예비치) 미국 9월 ISM 비제조업지수 유로존 9월 서비스업, 합성PMI 유로존 8월 PPI 유로존 9월 소매판매 독일 9월 합성, 서비스업 PMI 	4 <ul style="list-style-type: none"> 중국 증시 휴장 (국경절) 미국 8월 무역수지 미국 9월 고용동향보고서 한국 9월 외환보유액 유로존 2분기 경상수지 	
7 <ul style="list-style-type: none"> 중국 증시 휴장 (국경절) 홍콩 증시 휴장 (중양절) 일본 9월 외환보유액 중국 9월 차이신 종합 PMI 미국 8월 소비자신용지수 중국 9월 차이신 서비스업 PMI 독일 8월 공장수주 영국 9월 할리팩스 주택가격지수 	8 <ul style="list-style-type: none"> 한국 8월 국제수지 일본 8월 경기동향지수 미국 9월 PPI 일본 8월 가계지출 중국 9월 외환보유액 미국 9월 NFIB 소기업 낙관지수 독일 8월 산업생산 	9 <ul style="list-style-type: none"> 한국 증시 휴장 (한글날) 미국 FOMC 의사록 공개 미국 8월 도매재고지수 미국 구인 및 이직 보고서 유로존 ECB 정책위원회 비통화정책회의 영국 BOE 금융정책위원회 성명 	10 <ul style="list-style-type: none"> 대만 증시 휴장 (건국 기념일) OPEC 월간 보고서 미/중 고위급 무역협상 재개 일본 9월 PPI 일본 9월 공작기계지수 미국 9월 소비자물가지수 독일 8월 무역수지 영국 8월 무역수지 영국 8월 산업생산 	11 <ul style="list-style-type: none"> 대만 증시 휴장 (Adjusted Holiday) 한국 2분기 자금순환 미국 9월 수출입물가지수 독일 9월 CPI 	
14 <ul style="list-style-type: none"> 일본 증시 (체육의 날) 중국 9월 무역수지 유로존 8월 산업생산 	15 <ul style="list-style-type: none"> 한국 8월 통화 및 유동성동향 일본 8월 산업생산 (수정치) 일본 8월 3차산업지수 중국 9월 생산자물가지수 독일 10월 ZEW 경기기대지수 영국 BOE 금융정책위원회 회의록 미국 10월 뉴욕주 제조업지수 영국 8월 실업률 	16 <ul style="list-style-type: none"> 한국 10월 금융통화위원회 한국 9월 수출입물가지수 한국 9월 고용동향 미국 연준 베이지북 공개 미국 8월 기업재고 미국 9월 소매판매 미국 10월 NAHB 모기지 신청 건수 유로존 8월 무역수지 	17 <ul style="list-style-type: none"> 미국 9월 산업생산 미국 9월 주택착공, 건축허가 미국 10월 필라델피아 연준 제조업지수 	18 <ul style="list-style-type: none"> 중국 3분기 GDP 중국 9월 소매판매 중국 9월 산업생산 중국 8월 고정자산투자 미국 9월 경기선행지수 영국 9월 소매판매 	
21 <ul style="list-style-type: none"> 일본 8월 전산업지수 중국 9월 주택가격지수 독일 9월 PPI 일본 9월 무역수지 (예비치) 	22 <ul style="list-style-type: none"> 일본 증시 휴장 (일왕즉위식) 한국 9월 관광통계 미국 9월 PPI 미국 9월 기준주택판매 미국 10월 리치몬드 연방 제조업지수 	23 <ul style="list-style-type: none"> 미국 8월 주택가격지수 유로존 10월 소비자신뢰지수 (잠정치) 	24 <ul style="list-style-type: none"> 한국 3분기 실질 국내총생산 미국 9월 신규주택매매 미국 9월 내구재주문 미국 10월 제조업, 서비스업, 합성 PMI (예비치) 미국 10월 캔자스 연준 제조업지수 유로존 ECB 기준금리 결정 유로존 10월 제조업 PMI(예비치) 	25 <ul style="list-style-type: none"> 한국 9월 무역지수 및 교역조건 한국 10월 소비자동향조사 독일 10월 IFO 기업한경지수 독일 11월 GfK 소비자신뢰지수 	
28 <ul style="list-style-type: none"> 미국 9월 상품수지 미국 9월 시카고 연방 국가활동지수 미국 10월 달라스 연준 제조업 활동 	29 <ul style="list-style-type: none"> 한국 10월 BSI 일본 9월 CPI 일본 9월 소매판매 미국 9월 잠정주택판매지수 	30 <ul style="list-style-type: none"> 미국 FOMC 회의 발표 한국 8월 인구동향 미국 3분기 GDP 예비치 미국 10월 ADP 취업자 변동 유로존 10월 소비자신뢰지수 (확정치) 독일 10월 실업률 독일 10월 CPI 	31 <ul style="list-style-type: none"> 한국 9월 산업활동동향 일본 BOJ 기준금리 결정 일본 9월 건설수주 중국 10월 제조업 PMI 일본 9월 신규주택착공건수 일본 9월 산업생산 (예비치) 미국 9월 개인소득, 개인소비지출 일본 10월 소비자신뢰지수 유로존 3분기 GDP (예비치) 		

※ 작성자(SK증권 리서치센터)는 본 조사분석자료에 게재된 내용들이 외부의 부당한 압력이나 간섭없이 신의성실하게 작성되었음을 확인합니다. 자료 제공일 시점에서의 의견 및 추정치로 최종 실적과 오차가 발생할 수 있으며, 투자를 유도할 목적이 아니라 투자판단에 참고가 되는 정보제공을 목적으로 하고 있습니다. 투자자 투자자 자신의 판단과 책임하에 최종결정을 하시기 바랍니다. 본 자료는 당사의 저작물로서 모든 저작권은 당사에게 있으며, 어떠한 경우에도 당사의 동의 없이 복제, 대여, 전송, 재배포 될 수 없습니다.



섹터별 시가총액 상위 종목 수익률(해외)

Dow Jones Industrial Average Members

Company	국가	Close	1D	1W	1M	YTD
Apple	USA	227.0	2.8%	3.7%	8.5%	43.9%
American Express	USA	114.4	1.7%	-3.5%	-3.4%	20.0%
Boeing	USA	375.7	1.0%	-1.9%	5.4%	16.5%
Caterpillar	USA	121.0	0.8%	-4.4%	1.6%	-4.7%
Cisco Systems	USA	47.5	1.0%	-2.7%	0.4%	9.7%
Chevron	USA	113.9	0.6%	-4.0%	-2.9%	4.7%
Walt Disney	USA	130.3	1.7%	0.2%	-5.5%	18.8%
Dow Inc	USA	45.3	0.1%	-3.7%	6.6%	-
Walgreens Boots Alliance	USA	53.0	0.7%	-2.6%	3.0%	-22.5%
Goldman Sachs Group	USA	200.8	1.8%	-3.9%	-0.5%	20.2%
Home Depot	USA	227.9	0.5%	-0.8%	1.7%	32.7%
IBM	USA	143.0	0.7%	-0.2%	4.9%	25.8%
Intel	USA	50.9	1.8%	0.3%	4.1%	8.5%
Johnson & Johnson	USA	133.7	1.9%	3.9%	3.7%	3.6%
JPMorgan Chase & Co	USA	114.6	2.2%	-2.6%	4.3%	17.4%
Coca-Cola	USA	54.5	1.3%	0.4%	-2.2%	15.2%
McDonald's	USA	211.7	0.8%	-0.7%	-3.1%	19.2%
3M	USA	155.8	0.4%	-5.3%	-2.7%	-18.2%
Merck & Co	USA	85.0	2.7%	2.5%	-1.2%	11.2%
Microsoft	USA	138.1	1.4%	0.3%	0.4%	36.0%
NIKE	USA	93.1	0.9%	0.8%	7.8%	25.5%
Pfizer	USA	35.9	1.4%	-0.8%	0.3%	-17.7%
Procter & Gamble	USA	124.0	1.9%	-0.5%	0.6%	34.9%
Travelers	USA	145.0	2.3%	-2.1%	-3.5%	21.1%
UnitedHealth Group	USA	219.8	2.1%	2.1%	-3.1%	-11.8%
United Technologies	USA	133.2	1.5%	-2.3%	1.6%	25.1%
Visa	USA	176.0	1.8%	1.1%	-3.2%	33.4%
Verizon	USA	59.9	1.5%	-0.7%	3.0%	6.5%
Walmart	USA	118.2	1.6%	-0.2%	1.9%	26.8%
Exxon Mobil	USA	69.0	1.5%	-3.5%	-0.5%	1.1%

Materials

Company	국가	Close	1D	1W	1M	YTD
BHP Billiton	AUS	35.3	0.4%	-4.2%	-2.8%	3.1%
BASF	DEU	61.8	-0.5%	-2.2%	2.7%	2.3%
Rio Tinto	AUS	87.7	0.5%	-4.3%	-0.9%	11.7%
SABIC	SAU	91.2	0.0%	2.2%	-9.5%	-21.5%
Glencore	GBR	226.7	-0.6%	-8.2%	-6.7%	-22.2%
Vale S.A.	BRA	46.6	2.5%	-2.2%	0.2%	-8.6%
Air Liquide S.A.	FRA	115.5	1.6%	-1.9%	0.9%	17.1%
Nutrien	CAN	64.5	-0.4%	-1.5%	-2.4%	-6.6%
Shin-Etsu Chemical	JAP	11,365.0	0.9%	-3.5%	6.6%	33.1%
LyondellBasell	USA	85.2	-0.1%	-4.0%	12.3%	2.4%
Air Products & Chemicals	USA	213.9	1.4%	-3.2%	-6.0%	33.6%
Southern Copper	USA	33.0	0.8%	-3.2%	4.4%	7.2%
Linde PLC	USA	186.2	0.8%	-2.8%	-0.7%	19.3%
Alcoa	USA	19.5	2.1%	-5.6%	6.4%	-26.8%

Industrials

Company	국가	Close	1D	1W	1M	YTD
Honeywell Int'l	USA	163.6	1.3%	-2.6%	-2.1%	23.8%
Siemens	DEU	95.4	0.8%	-1.4%	4.0%	-2.0%
Union Pacific	USA	156.3	1.7%	-3.9%	-2.3%	13.1%
Lockheed Martin	USA	385.0	1.3%	-0.8%	-1.1%	47.0%
UPS	USA	117.5	1.4%	-1.2%	-1.7%	20.5%
Airbus	FRA	117.8	-1.2%	-1.0%	-6.7%	40.3%
Fedex	USA	143.0	0.9%	-1.4%	-10.1%	-11.4%
General Dynamics	USA	176.6	1.0%	-3.5%	-7.4%	12.4%
Raytheon	USA	194.5	0.4%	-0.5%	6.0%	26.8%
Northrop Grumman	USA	369.0	1.3%	-0.6%	-0.8%	50.7%
Vinci	FRA	97.0	1.6%	-0.1%	-3.7%	34.6%
Illinois Tool Works	USA	151.5	1.1%	-2.2%	3.2%	19.6%
Deutsche Post	DEU	29.0	0.6%	-3.6%	-3.2%	21.1%
Canadian National Railway	CAN	113.0	-0.4%	-4.6%	-6.7%	11.8%

Energy

Company	국가	Close	1D	1W	1M	YTD
Royal Dutch Shell	GBR	2,319.0	1.4%	-3.7%	1.2%	0.5%
Petro China	HKG	4.0	-1.7%	0.0%	1.3%	-18.9%
Total	FRA	45.0	0.2%	-5.4%	-0.9%	-2.6%
BP	GBR	494.9	2.1%	-4.7%	-2.4%	-0.2%
China Petroleum	HKG	4.6	-1.5%	0.0%	-1.3%	-17.7%
Schlumberger	USA	31.9	-0.5%	-7.1%	-3.3%	-11.6%
Petrobras	BRA	26.5	-0.9%	-4.2%	1.0%	16.9%
Reliance Industries	IND	1,308.1	-0.2%	-0.1%	8.9%	16.7%
Equinor	NOR	167.4	1.3%	-4.0%	7.9%	-8.9%
Shenhua Energy	HKG	15.8	-0.6%	0.4%	-2.8%	-8.2%
Conocophillips	USA	53.5	-0.3%	-7.6%	0.4%	-14.2%
CNOOC	HKG	11.5	-1.7%	-3.5%	-1.7%	-4.6%
ENI S.P.A.	ITA	13.5	1.0%	-3.6%	-0.9%	-1.5%
EOG Resources Inc	USA	70.9	0.1%	-5.4%	-6.2%	-18.7%
Rosneft Oil Co.	RUS	415.0	0.5%	-1.8%	0.1%	-4.0%
Gazprom	RUS	221.7	-0.6%	-3.2%	-5.2%	44.4%
Lukoil	RUS	5,335.0	-0.5%	-1.3%	-2.1%	6.8%
Suncor Energy	CHN	39.9	0.2%	-4.8%	4.0%	4.6%
Enterprise Products Partners	USA	28.0	-0.4%	-2.4%	-1.8%	13.7%
Enbridge	CHN	46.3	1.1%	-3.0%	4.1%	9.2%
Occidental Petroleum	USA	43.1	-0.3%	-4.6%	-1.2%	-29.8%

Consumer Discretionary

Company	국가	Close	1D	1W	1M	YTD
Amazon	USA	1,739.7	0.9%	0.8%	-3.4%	15.8%
Toyota Motor	JAP	6,995.0	0.2%	-5.1%	0.6%	9.2%
Comcast	USA	44.7	1.5%	-0.2%	-1.8%	31.3%
LVMH	FRA	349.6	0.8%	-2.9%	-5.1%	35.4%
Netflix	USA	272.8	1.7%	3.7%	-6.4%	1.9%
Naspers	ZAF	225,490.0	0.2%	-2.8%	-8.1%	17.8%
Booking Holdings	USA	1,983.2	1.1%	2.0%	1.2%	15.1%
Inditex	ESP	27.8	1.4%	-1.1%	0.0%	24.4%
Volkswagen	DEU	149.5	-0.3%	-4.0%	-0.9%	7.5%
Daimler	DEU	44.0	-0.4%	-2.4%	-0.1%	-4.1%
Charter Comm.	USA	427.7	2.7%	5.3%	2.0%	50.1%
Starbucks	USA	85.9	1.5%	-2.8%	-10.6%	33.4%
Adidas	DEU	272.0	0.6%	-4.3%	-0.5%	49.1%
Lowe's	USA	107.4	1.0%	-1.9%	-4.0%	16.3%
Tesla	USA	231.4	-0.7%	-4.4%	4.9%	-30.5%
TJX	USA	55.3	2.4%	0.8%	1.6%	23.6%
Marriott International	USA	120.9	1.5%	0.1%	-3.8%	11.3%
Gree Electric Appliances	CHN	57.3	0.0%	0.7%	-4.3%	60.5%
Carnival	USA	41.1	0.3%	-5.6%	-6.3%	-16.6%
Sands China	HKG	35.5	-2.3%	0.0%	-3.8%	3.4%
Nissan Motor	JAP	660.1	0.3%	-3.8%	2.4%	-25.0%

※ 작성자(SK증권 리서치센터)는 본 조사분석자료에 게재된 내용들이 외부의 부당한 압력이나 간섭없이 신의성실하게 작성되었음을 확인합니다. 자료 제공일 시점에서의 의견 및 추정치로 최종 실적과 오차가 발생할 수 있으며, 투자를 유도할 목적이 아니라 투자판단에 참고가 되는 정보제공을 목적으로 하고 있습니다. 투자자 투자자 자신의 판단과 책임하에 최종결정을 하시기 바랍니다. 본 자료는 당사의 저작물로서 모든 저작권은 당사에게 있으며, 어떠한 경우에도 당사의 동의 없이 복제, 대여, 전송, 재배포 될 수 없습니다.





Consumer Staples

(단위 : 각국 거래소 통화 기준)

Company	국가	Close	1D	1W	1M	YTD
Nestle	CHE	106.8	0.7%	-0.8%	-4.6%	33.9%
AB Inbev	BEL	84.2	1.6%	-3.2%	-1.7%	46.0%
Unilever	NLD	54.2	0.2%	-1.5%	-5.8%	14.4%
Pepsico	USA	140.3	1.7%	3.5%	0.8%	27.0%
Philip Morris	USA	78.3	2.0%	4.2%	7.2%	17.3%
Kweichow Moutai	CHN	1,150.0	0.0%	-2.1%	2.2%	94.9%
BAT	GBR	2,801.5	0.4%	-4.9%	-3.5%	12.1%
L'oreal	FRA	246.0	1.4%	-2.9%	-3.5%	22.3%
Altria Group	USA	41.7	2.1%	3.8%	-6.0%	-15.7%
AmBev	BRA	19.2	3.4%	-1.2%	2.2%	24.9%
Diageo	GBR	3,288.5	0.3%	-0.3%	-8.9%	17.7%
Costco Wholesale	USA	291.7	0.9%	2.0%	-1.5%	43.2%
Kraft Heinz	USA	27.0	1.6%	-3.1%	2.7%	-37.3%
CVS Health	USA	62.2	1.7%	0.3%	0.9%	-5.0%
Mondelez International	USA	56.0	2.7%	1.1%	-0.4%	39.8%

Telecommunication Services

(단위 : 각국 거래소 통화 기준)

Company	국가	Close	1D	1W	1M	YTD
AT&T	USA	37.5	0.9%	0.2%	5.0%	31.4%
China Mobile	HKG	65.0	-1.1%	1.6%	-2.0%	-13.7%
NTT Docomo	JAP	2,813.5	-0.1%	1.4%	3.7%	13.8%
Nippon Telegraph	JAP	5,235.0	-0.3%	0.1%	1.7%	16.8%
Softbank	JAP	4,120.0	0.1%	-5.4%	-12.4%	12.8%
Deutsche Telekom	DEU	15.1	-0.2%	-1.2%	-0.3%	2.2%
Vodafone	GBR	157.9	1.7%	-2.7%	0.6%	3.2%
KDDI	JAP	2,942.0	0.8%	3.2%	2.4%	12.1%
America Movil SAB	MEX	14.9	3.5%	3.1%	3.1%	6.6%
T-Mobile	USA	78.0	1.3%	0.6%	0.5%	22.6%
Telefonica	ESP	6.8	0.6%	-2.7%	5.8%	-7.2%
Orange	FRA	14.3	1.9%	-0.8%	3.6%	0.9%
Singapore Telecom	SGP	3.1	-1.0%	-0.6%	-3.1%	5.8%
Emirates Telecom	ARE	16.4	0.0%	-0.1%	-3.1%	-3.7%
Saudi Telecom	SAU	104.2	0.0%	-2.4%	0.2%	13.9%
Bell Canada Enterprises	CAN	64.8	0.7%	1.0%	2.4%	20.1%

Health Care

(단위 : 각국 거래소 통화 기준)

Company	국가	Close	1D	1W	1M	YTD
Novartis	CHE	85.1	0.6%	-1.4%	-3.0%	14.6%
Roche Holding	CHE	286.1	1.4%	-0.9%	5.6%	17.5%
AbbVie	USA	74.7	1.1%	-0.3%	12.5%	-19.0%
Amgen	USA	195.6	1.5%	0.3%	-5.2%	0.5%
Novo Nordisk	DNK	347.9	1.9%	-1.9%	-3.9%	16.8%
Abbott Laboratories	USA	82.0	1.1%	0.2%	-2.6%	13.4%
Medtronic	USA	108.6	1.5%	1.2%	0.8%	19.3%
Bristol Myers Squibb	USA	50.8	2.4%	1.1%	5.5%	-2.4%
Sanofi	FRA	82.2	1.2%	-3.4%	1.4%	8.6%
Gilead Sciences	USA	62.6	0.5%	-0.5%	-1.1%	0.0%
Bayer	DEU	63.0	2.8%	-2.1%	-6.9%	4.0%
GlaxoSmithKline	GBR	1,699.0	1.7%	-1.5%	-2.6%	13.9%
Astrazeneca	GBR	6,998.0	0.8%	-5.2%	-5.3%	19.2%
Thermo Fisher	USA	292.3	3.3%	1.7%	2.2%	30.6%
Eli Lilly & Co.	USA	108.2	0.8%	-3.7%	-4.5%	-6.5%
Celgene	USA	99.9	1.5%	1.0%	3.0%	55.8%

Utilities

(단위 : 각국 거래소 통화 기준)

Company	국가	Close	1D	1W	1M	YTD
Nextera Energy	USA	233.6	1.5%	1.0%	4.2%	34.4%
Enel S.P.A	ITA	6.8	1.7%	-0.5%	0.2%	33.9%
Yangtze Power	CHN	18.2	0.0%	0.2%	-1.6%	14.8%
Duke Energy	USA	97.2	2.2%	0.9%	3.4%	12.6%
Iberdrola	ESP	9.4	0.9%	-0.3%	-1.2%	33.8%
Southern Co/the	USA	62.1	1.1%	0.5%	3.2%	41.3%
Dominion Energy	USA	81.7	2.6%	0.9%	3.2%	14.3%
EDF	FRA	9.8	-1.9%	-2.6%	-12.2%	-28.8%
Engie	FRA	14.8	1.5%	1.0%	6.6%	17.9%
Exelon	USA	48.5	1.5%	-0.3%	0.9%	7.4%
National Grid	GBR	870.1	1.3%	-1.5%	0.4%	13.9%
AEP	USA	93.6	1.2%	-0.6%	0.6%	25.2%
HK & China Gas	HKG	15.2	-1.4%	-0.9%	-2.3%	2.9%
Sempra Energy	USA	147.2	1.1%	1.9%	2.2%	36.1%

Information Technology

(단위 : 각국 거래소 통화 기준)

Company	국가	Close	1D	1W	1M	YTD
Alphabet	USA	1,211.0	1.8%	-1.2%	2.4%	15.9%
Tencent	HKG	322.8	-0.7%	-2.0%	-5.4%	2.8%
Alibaba	USA	170.3	0.5%	2.6%	-2.3%	24.3%
Facebook	USA	180.5	0.6%	1.9%	-3.6%	37.7%
Taiwan Semicon	TWN	276.5	0.0%	1.7%	7.4%	22.6%
Oracle	USA	55.1	2.4%	1.9%	4.1%	22.1%
Nvidia	USA	182.0	0.4%	5.9%	7.8%	36.3%
SAP	DEU	105.3	-0.1%	-1.8%	-3.7%	21.1%
Adobe Systems	USA	277.0	1.7%	-0.2%	-2.7%	22.4%
Texas Instruments	USA	130.1	1.1%	2.4%	4.5%	37.7%
Broadcom	USA	281.4	2.6%	2.7%	-0.6%	10.7%
Paypal	USA	102.8	1.7%	0.6%	-5.5%	22.2%
ASML	NLD	223.4	1.3%	-0.9%	9.1%	62.9%
Baidu	USA	104.5	0.1%	3.2%	1.9%	-34.1%
Qualcomm	USA	77.5	2.3%	1.1%	0.5%	36.2%
Micron Technology	USA	44.6	2.5%	3.1%	-4.8%	40.4%
Tokyo Electron	JAP	21,030.0	0.8%	1.3%	9.2%	68.0%
Nintendo	JAP	40,970.0	1.2%	1.5%	-1.5%	39.9%
Applied Materials	USA	50.9	2.5%	2.9%	2.8%	55.4%

Financials

(단위 : 각국 거래소 통화 기준)

Company	국가	Close	1D	1W	1M	YTD
Berkshire Hathaway	USA	312,524.0	1.7%	0.3%	3.0%	2.1%
Ind&Comm BOC	CHN	5.5	0.0%	-0.2%	1.1%	4.5%
Bank of America	USA	28.4	2.0%	-3.3%	3.2%	15.1%
Construction BOC	HKG	5.9	-1.2%	0.0%	0.5%	-8.4%
Wells Fargo	USA	49.2	1.5%	-3.0%	5.8%	6.8%
PingAn Insurance	HKG	90.1	-0.7%	0.2%	-2.3%	30.2%
Agricultural Bank	HKG	3.0	-1.0%	-0.3%	0.0%	-11.4%
HSBC Holdings	GBR	601.9	-0.2%	-3.6%	-0.4%	-7.0%
Citi Group	USA	68.2	2.2%	-1.8%	6.1%	31.0%
Bank of China	HKG	3.1	-0.6%	0.3%	0.7%	-9.5%

Real Estate

(단위 : 각국 거래소 통화 기준)

Company	국가	Close	1D	1W	1M	YTD
American Tower	USA	225.9	0.9%	3.2%	-6.3%	42.8%
China Vanke	HKG	27.8	-0.2%	2.2%	0.4%	4.3%
Simon Property	USA	148.0	0.3%	-6.3%	-1.4%	-11.9%
SHKP Ltd	HKG	110.9	-2.9%	-1.0%	-6.4%	-0.6%
Country Garden	HKG	10.4	2.8%	5.2%	-0.2%	8.9%
Crown Castle Int'l	USA	137.9	0.4%	0.0%	-7.5%	27.0%
China Evergrande	HKG	17.6	5.3%	6.7%	3.8%	-25.0%
Overseas land&Invest	HKG	25.1	0.6%	2.0%	-3.3%	-6.9%

※ 작성자(SK증권 리서치센터)는 본 조사분석자료에 게재된 내용들이 외부의 부당한 압력이나 간섭없이 신의성실하게 작성되었음을 확인합니다. 자료 제공일 시점에서의 의견 및 추정치로 최종 실적과 오차가 발생할 수 있으며, 투자를 유도할 목적이 아니라 투자판단에 참고가 되는 정보제공을 목적으로 하고 있습니다. 투자자 투자자 자신의 판단과 책임하에 최종결정을 하시기 바랍니다. 본 자료는 당사의 저작물로서 모든 저작권은 당사에게 있으며, 어떠한 경우에도 당사의 동의 없이 복제, 대여, 전송, 재배포 될 수 없습니다.

