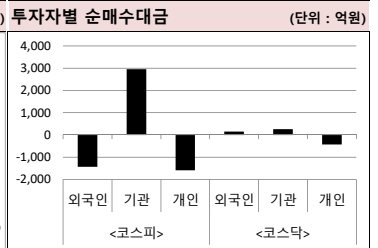
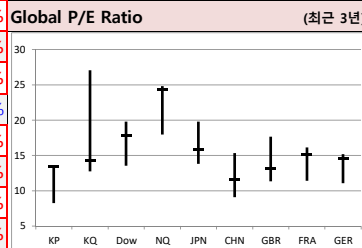
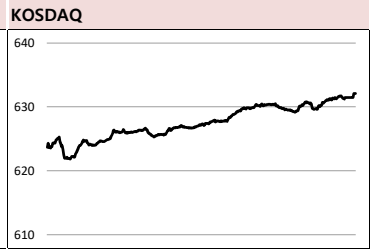
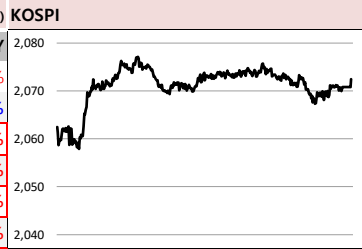




2019-10-02 (수)

Global Indices	(단위: pt, 10억 원지통화)								
	Close	시가총액	1D	1W	1M	3M	YTD	3Y	
KOSPI	2,072.4	1,336,409.5	0.5%	-1.4%	5.3%	-2.7%	1.5%	1.4%	
KOSDAQ	632.1	219,126.5	1.7%	-1.5%	3.5%	-9.2%	-6.4%	-7.2%	
Dow Jones	26,573.0	7,494.5	-1.3%	-0.9%	0.6%	-0.5%	13.9%	45.1%	
Nasdaq	7,908.7	12,442.2	-1.1%	-1.1%	-0.7%	-2.3%	19.2%	48.9%	
S&P 500	2,940.3	25,724.1	-1.2%	-0.9%	0.5%	-0.8%	17.3%	35.6%	
UK	7,360.3	1,970.5	-0.6%	0.9%	2.1%	-1.8%	9.4%	6.7%	
Germany	12,263.8	1,140.9	-1.3%	-0.4%	2.7%	-2.1%	16.1%	16.7%	
France	5,597.6	1,173.0	-1.4%	-0.5%	2.1%	0.5%	18.3%	25.8%	
Japan	21,885.2	362,353.7	0.6%	-1.0%	5.7%	0.7%	9.3%	33.0%	
China	2,905.2	32,331.5	0.0%	-2.7%	0.7%	-4.6%	16.5%	-3.3%	
Brazil	104,053.4	3,195.1	-0.7%	0.2%	2.9%	2.7%	18.4%	78.3%	
Vietnam	999.6	3,381,648.8	0.3%	1.2%	1.6%	3.5%	12.0%	45.8%	
India	38,305.4	68,404.0	-0.9%	-2.0%	2.6%	-3.5%	5.7%	37.5%	
Russia	2,758.8	39,137.9	0.4%	0.2%	0.7%	-1.5%	16.4%	39.5%	



Global Market

미국 증시 - 제조업 지표 부진에 급락

- 미국 9월 ISM 제조업 PMI가 47.8로 발표되며 전월치(49.1)와 시장 전망치(50.2)를 모두 크게 하회
- CNBC, 백악관이 중국 금융투자 제한 방안 검토에 대한 메모를 내부적으로 돌려봤다고 보도

유럽 증시 - 미국과 유럽의 제조업 지표 부진에 글로벌 경기 둔화 우려로 하락

- 유로존 9월 제조업 PMI가 45.7로 발표되며 2012년 10월 이후 6년 11개월 만에 최저치
- 유로존 9월 인플레이션 예비치도 전년 대비 0.9% 상승에 그치며 2016년 11월 이후 최저치

일본 증시 - 미국 자본의 중국 유입 차단에 대한 우려가 완화되면서 상승

- 9월 전국기업경제단기관측조사 결과가 예상보다 악화되지 않은 점도 주가에 긍정적
- 소비세율 10%로의 인상이 유동 관련주에 미친 영향 제한적

국내 증시 - 기관의 강한 매수세에 코스피 상승

- 미-중간 금융분쟁 가능성에 대한 불안감이 진정되며 연기금 등 기관 매수세 유입된 것으로 보여
- 다만, 9월 소비자물가지수 1년 전보다 0.4% 하락. 디플레이션 우려로 증시 상승폭 제한

China Region Market

중화권 증시 - 국경절을 맞아 휴장

중화권 이슈 - 건국 70주년 최대 규모 열병식

- 미국은 물론 전세계를 사정 거리 안에 둘 수 있는 '동평 41' 등 신무기 대거 공개
- '일국양제 선택'을 따로 만들어 홍콩-마카오의 중국 반환을 주제로 다뤄

Today's Event

- 존 윌리엄스 뉴욕 연은 총재 연설
- 패트릭 하커 필라델피아 연은 총재 연설
- 미국 9월 ADP취업자 변동
- 영국 BOE 금융정책위원회 회의
- 일본 9월 본원통화
- 일본 9월 소비자신뢰지수

S&P 500 Sector	1D	1W	1M	3M	YTD	2Y	3Y
에너지	-2.3%	-4.1%	1.2%	-9.5%	0.7%	-15.7%	-17.9%
소재	-2.3%	-1.5%	0.6%	-3.6%	12.5%	0.0%	18.8%
산업재	-2.4%	-1.8%	0.5%	-2.2%	17.9%	5.8%	26.6%
경기소비재	-0.8%	0.1%	-0.1%	-1.5%	20.3%	31.0%	47.8%
필수소비재	-0.3%	0.8%	1.0%	4.6%	20.3%	13.0%	14.8%
의료	-1.0%	-1.6%	-1.3%	-4.2%	3.2%	9.2%	23.9%
금융	-2.1%	-1.6%	2.3%	-1.8%	15.1%	6.2%	42.1%
IT	-0.9%	0.2%	0.6%	0.6%	28.8%	37.6%	74.8%
통신서비스	-1.0%	-1.3%	-0.6%	0.1%	19.3%	2.0%	-2.9%
유틸리티	-0.3%	-0.1%	3.6%	8.4%	21.9%	21.8%	31.6%

Korea Sector	1D	1W	1M	3M	YTD	2Y	3Y
에너지	-0.2%	-2.5%	1.7%	5.5%	-4.5%	-18.9%	5.8%
소재	0.5%	-3.8%	0.8%	-12.2%	-11.0%	-28.4%	-3.9%
산업재	1.2%	-1.0%	4.3%	-5.6%	-7.9%	-16.5%	-16.5%
경기소비재	-0.4%	-0.6%	4.1%	-2.3%	11.0%	-8.3%	-8.8%
필수소비재	0.4%	1.0%	6.4%	-2.5%	-6.0%	-11.3%	-24.0%
의료	6.1%	-0.1%	3.4%	-21.6%	-32.1%	-15.0%	5.9%
금융	0.2%	-1.7%	4.6%	-9.3%	-6.2%	-22.9%	-1.1%
IT	-0.2%	-1.6%	8.8%	5.1%	24.1%	-3.8%	50.4%
통신서비스	1.3%	0.4%	4.0%	16.0%	15.6%	23.2%	37.4%
유틸리티	0.8%	-2.5%	2.2%	1.8%	-20.6%	-30.1%	-48.2%

Fixed Income	(단위: %, bp)				Commodity	(단위: \$, pt)				Currency	(단위: \$, pt)			
	Close	1D	1M	YTD	Close	1D	1M	YTD	Close	1D	1M	YTD		
국고채 3년	1.317	2.0	12.2	-50.6	국제유가(WTI)	53.62	-0.8%	-2.7%	18.1%	달러인덱스(pt)	99.17	-0.2%	0.3%	3.2%
국고채 10년	1.495	3.5	20.0	-46.1	VIX Index	18.56	14.3%	-2.2%	-27.0%	원/달러(원)	1,199.09	0.2%	-1.0%	7.6%
미국채 2년	1.546	-7.6	4.2	-94.2	천연가스	2.28	-2.0%	-0.1%	-22.3%	엔/달러(엔)	107.75	-0.3%	1.4%	-1.8%
미국채 10년	1.635	-2.9	13.9	-104.9	CRB상품지수	174.09	0.1%	2.2%	2.5%	달러/유로(달러)	1.09	0.3%	-0.4%	-4.6%
일본 국채 10년	-0.149	6.4	12.0	-15.2	금(Comex)	1,482.00	1.1%	-2.7%	15.7%	원/홍콩달러(원)	152.91	0.2%	-1.0%	7.5%
중국 국채 10년	3.617	0.0	0.0	-15.7	BDI(Baltic Dry)	1,823.00	0.0%	-23.3%	43.4%	원/위안(원)	167.89	0.1%	-0.8%	3.8%
독일 국채 10년	-0.564	0.7	13.6	-80.6	구리	256.05	-0.7%	1.1%	-2.7%	달러/파운드(달러)	1.23	0.1%	1.2%	-3.4%

Fixed Income	(단위: %, bp)				Commodity	(단위: \$, pt)				Currency	(단위: \$, pt)			
	Close	1D	1M	YTD	Close	1D	1M	YTD	Close	1D	1M	YTD		
국고채 3년	1.317	2.0	12.2	-50.6	국제유가(WTI)	53.62	-0.8%	-2.7%	18.1%	달러인덱스(pt)	99.17	-0.2%	0.3%	3.2%
국고채 10년	1.495	3.5	20.0	-46.1	VIX Index	18.56	14.3%	-2.2%	-27.0%	원/달러(원)	1,199.09	0.2%	-1.0%	7.6%
미국채 2년	1.546	-7.6	4.2	-94.2	천연가스	2.28	-2.0%	-0.1%	-22.3%	엔/달러(엔)	107.75	-0.3%	1.4%	-1.8%
미국채 10년	1.635	-2.9	13.9	-104.9	CRB상품지수	174.09	0.1%	2.2%	2.5%	달러/유로(달러)	1.09	0.3%	-0.4%	-4.6%
일본 국채 10년	-0.149	6.4	12.0	-15.2	금(Comex)	1,482.00	1.1%	-2.7%	15.7%	원/홍콩달러(원)	152.91	0.2%	-1.0%	7.5%
중국 국채 10년	3.617	0.0	0.0	-15.7	BDI(Baltic Dry)	1,823.00	0.0%	-23.3%	43.4%	원/위안(원)	167.89	0.1%	-0.8%	3.8%
독일 국채 10년	-0.564	0.7	13.6	-80.6	구리	256.05	-0.7%	1.1%	-2.7%	달러/파운드(달러)	1.23	0.1%	1.2%	-3.4%

※ 작성자(SK증권 리서치센터)는 본 조사항목자료에 게재된 내용들이 외부의 부당한 압력이나 간섭없이 신의성실하게 작성되었음을 확인합니다. 자료 제공일 시점에서의 의견 및 추정치로 최종 실적과 오차가 발생할 수 있으며, 투자를 유도할 목적이 아니라 투자판단에 참고가 되는 정보제공을 목적으로 하고 있습니다. 투자시 투자자 자신의 판단과 책임하에 최종결정을 하시기 바랍니다. 본 자료는 당사의 저작물로서 모든 저작권은 당사에게 있으며, 어떠한 경우에도 당사의 동의 없이 복제, 대역, 전송, 재배포 될 수 없습니다.





2019-10-02 (수)

일일 상승률 상위 종목			일일 하락률 상위 종목		
종목명	시가총액	수익률	종목명	시가총액	수익률
오성첨단소재	1,494	30.0%	에스모	1,657	-29.9%
신라젠	7,496	29.6%	KNN	1,563	-23.6%
나노메딕스	2,771	27.2%	대양금속	1,725	-14.6%
우진비엔지	1,062	20.5%	마니커	1,918	-12.6%
셀트리온제약	13,721	14.8%	팜스웰바이오	1,112	-10.5%
에이치엘비	27,072	14.2%	현대코퍼레이션홀딩스	1,306	-8.9%
뉴프라이드	1,395	12.8%	리켄	1,247	-8.8%
필룩스	3,054	11.1%	동우팜투테이블	1,112	-8.0%
지노믹트리	3,228	9.9%	와이오엠	1,139	-7.9%
SK	157,607	9.8%	체리부로	1,045	-7.9%
헬릭스미스	15,457	9.4%	우리손에프앤지	1,672	-7.7%
엠펙론	2,856	9.2%	벽산	1,306	-7.5%
알리코제약	1,166	9.1%	팜스토리	1,073	-7.3%
파세코	1,295	9.1%	대우부품	1,160	-5.6%
에이치엘비생명과학	4,848	9.1%	하림	3,008	-5.6%
알테오젠	5,106	8.9%	팜스코	1,983	-4.8%
에스티큐브	3,147	8.9%	퓨처스트림네트웍스	1,172	-4.6%
메지온	11,666	8.8%	남영비비안	1,144	-4.6%
셀트리온헬스케어	78,867	8.7%	코너스톤네트웍스	1,364	-4.4%
네이처셀	4,449	8.7%	호텔신라	32,380	-4.3%

16만 원가 좋아하는 사람들이 벌써 이렇게나

시럽웰스 회원 16만 돌파!

시럽웰스님 외 160,000명이 좋아합니다

스마트하게 돈 버는 지갑, 시럽웰스

주요 투자자별 순매수/순매도 상위 종목 (단위 : 억원)

<외국인 순매수 상위>		<외국인 순매도 상위>		<기관 순매수 상위>		<기관 순매도 상위>		<개인 순매수 상위>		<개인 순매도 상위>	
종목명	매수대금	종목명	매도대금	종목명	매수대금	종목명	매도대금	종목명	매수대금	종목명	매도대금
삼성전기	499.1	삼성전자	-908.4	삼성전자	699.4	호텔신라	-178.6	호텔신라	267.6	삼성전기	-579.0
NAVER	89.6	SK텔레콤	-154.5	셀트리온	474.9	엠씨넥스	-69.0	삼성전자	213.9	셀트리온	-441.5
강원랜드	20.5	SK하이닉스	-152.3	셀트리온헬스케어	140.3	메지온	-42.1	SK텔레콤	107.2	NAVER	-173.9
LG이노텍	53.9	현대모비스	-134.0	SK하이닉스	125.3	캠트로닉스	-41.5	LG전자	106.4	셀트리온헬스케어	-172.3
신한지주	45.4	휠라코리아	-106.6	휠라코리아	119.9	신세계	-30.2	현대차	80.6	SK	-124.5
캠트로닉스	36.2	현대차	-100.2	SK	117.9	케이엠더블유	-28.9	엠씨넥스	71.3	LG이노텍	-115.3
카카오	33.1	하나금융지주	-99.0	삼성전기	101.0	팬오션	-27.1	파트론	62.5	카카오	-112.2
케이엠더블유	32.5	LG전자	-98.3	NAVER	85.3	네패스	-26.9	파워로직스	50.4	삼성바이오로직스	-83.7
삼성물산	31.8	기아차	-96.4	카카오	78.6	포스코인더테셔널	-25.2	신라젠	46.0	한국조선해양	-73.9
셀트리온헬스케어	30.4	호텔신라	-90.9	하나금융지주	74.0	현대위아	-23.7	현대모비스	45.2	삼성SDI	-59.1
메디톡스	30.4	파트론	-72.3	기아차	66.7	AP시스템	-22.8	네패스	42.2	엔씨소프트	-58.1
코스맥스	26.8	에이치엘비	-59.7	삼성바이오로직스	65.7	엘앤에프	-22.7	LG디스플레이	38.0	헬릭스미스	-47.0
제넥신	25.6	삼성화재	-56.0	LG생활건강	63.1	오이솔루션	-22.0	오이솔루션	36.9	삼화콘덴서	-44.9
RFHIC	23.7	LG생활건강	-50.6	한국조선해양	62.2	엘비세미콘	-21.4	만도	33.2	SK머티리얼즈	-41.6
한미약품	20.7	KB금융	-48.3	에이치엘비	61.9	헬릭스미스	-20.4	마니커	30.3	메디톡스	-40.8
강원랜드	20.5	파워로직스	-47.3	LG이노텍	59.3	삼성물산	-18.9	기아차	30.2	제넥신	-39.7
HDC현대산업개발	19.7	LG디스플레이	-41.0	SK머티리얼즈	55.3	CJ제일제당	-18.3	메지온	28.8	코스맥스	-36.3
메지온	18.0	우리금융지주	-38.5	삼성SDI	54.2	신한지주	-17.8	SK하이닉스	26.7	KT&G	-32.6
삼성엔지니어링	17.9	신라젠	-37.2	엔씨소프트	48.1	SK이노베이션	-16.7	엘비세미콘	25.5	한국전력	-31.4

후강통(Shanghai-Hongkong Link) 시가총액 상위기업 수익률 (단위 : CNY, %) 선강통(Shenzhen-Hongkong Link) 시가총액 상위기업 수익률 (단위 : CNY, %)

코드	종목명	시가총액(M)	Close	수익률	코드	종목명	시가총액(M)	Close	수익률
600519 C1 Equity	KWEICHOW MOUTAI CO LTD-A	1,444,627.5	1,150.00	-2.11%	000001 C2 Equity	PING AN BANK CO LTD-A	267,686.7	15.59	-1.95%
601318 C1 Equity	PING AN INSURANCE GROUP CC	1,554,166.2	87.04	-1.43%	000858 C2 Equity	WULIANGYE YIBIN CO LTD-A	503,832.7	129.80	-2.99%
600036 C1 Equity	CHINA MERCHANTS BANK-A	872,939.0	34.75	-1.28%	002241 C2 Equity	GOERTEK INC -A	57,048.9	17.58	-3.25%
600547 C1 Equity	SHANDONG GOLD MINING CO L	96,957.1	33.89	-0.47%	300498 C2 Equity	WENS FOODSTUFFS GROUP CO	197,504.8	37.18	1.31%
601166 C1 Equity	INDUSTRIAL BANK CO LTD -A	364,171.6	17.53	-0.90%	002714 C2 Equity	MUYUAN FOODSTUFF CO LTD	152,413.8	70.50	3.68%
600703 C1 Equity	SANAN OPTOELECTRONICS CO L	57,424.2	14.08	-4.09%	000333 C2 Equity	MIDEA GROUP CO LTD-A	354,577.9	51.10	-0.43%
600276 C1 Equity	JIANGSU HENGRUI MEDICINE C-	356,832.6	80.68	-0.46%	002415 C2 Equity	HANGZHOU HIKVISION DIGITA	301,843.8	32.30	-2.68%
600183 C1 Equity	SHENGYI TECHNOLOGY CO LTD	56,768.2	24.94	-10.0%	002475 C2 Equity	LUXSHARE PRECISION INDUST	143,139.3	26.76	-4.09%
600900 C1 Equity	CHINA YANGTZE POWER CO LTC	401,060.0	18.23	0.16%	002456 C2 Equity	OFILM GROUP CO LTD-A	32,283.1	11.90	-6.74%
600887 C1 Equity	INNER MONGOLIA YILI INDUS-A	173,890.0	28.52	0.81%	000977 C2 Equity	INSPUR ELECTRONIC INFORMA	33,133.8	25.70	-5.27%

※ 작성자(SK증권 리서치센터)는 본 조사분석자료에 게재된 내용들이 외부의 부당한 압력이나 간섭없이 신의성실하게 작성되었음을 확인합니다. 자료 제공일 시점에서의 의견 및 추정치로 최종 실적과 오차가 발생할 수 있으며, 투자를 유도할 목적이 아니라 투자판단에 참고가 되는 정보제공을 목적으로 하고 있습니다. 투자시 투자자 자신의 판단과 책임하에 최종결정을 하시기 바랍니다. 본 자료는 당사의 저작물로서 모든 저작권은 당사에게 있으며, 어떠한 경우에도 당사의 동의 없이 복제, 대여, 전송, 재배포 될 수 없습니다.


섹터별 시가총액 상위 및 SK증권 커버리지 종목 수익률(국내)

(단위 : 억원 / 원)

섹터	코드	종목명	시가총액	Close	1D	1W	YTD	코드	종목명	시가총액	Close	1D	1W	YTD
에너지 Energy	A034730	SK	157,607	224,000	9.8%	4.7%	-13.9%	A036490	SK머티리얼즈	18,290	173,400	4.1%	0.2%	14.8%
	A096770	SK이노베이션	153,031	165,500	-0.3%	-2.4%	-7.8%	A052690	한전기술	8,542	22,350	1.1%	-8.6%	6.9%
	A010950	S-Oil	111,344	98,900	-0.5%	-4.0%	1.2%	A112610	씨에스윈드	5,670	32,800	3.1%	1.6%	18.8%
	A078930	GS	47,108	50,700	0.8%	-0.6%	-1.7%	A017940	E1	3,430	50,000	1.2%	0.2%	-10.4%
	A010060	OCI	16,623	69,700	0.3%	-3.9%	-34.9%	A151860	KG ETS	1,139	3,165	1.4%	-2.9%	-1.4%
	A018670	SK가스	6,875	75,200	1.1%	-1.2%	6.4%	A018000	유니슨	806	861	3.5%	-9.0%	-45.3%
소재 Materials	A051910	LG화학	214,954	304,500	1.7%	-6.9%	-12.3%	A003670	포스코케미칼	27,445	45,000	1.9%	-5.1%	-29.4%
	A005490	POSCO	197,478	226,500	-0.2%	-2.6%	-6.8%	A003410	쌍용양회	30,836	6,120	0.2%	-2.4%	-2.7%
	A011170	롯데케미칼	81,918	239,000	1.3%	-2.9%	-13.7%	A011780	금호석유	21,723	71,300	-0.4%	-2.2%	-18.3%
	A010130	고려아연	84,255	446,500	-0.3%	1.1%	3.2%	A003240	태광산업	12,793	1,149,000	1.7%	-1.5%	-13.0%
	A004020	현대제철	52,044	39,000	0.3%	-2.4%	-13.8%	A120110	코오롱인더	11,466	42,500	1.7%	-2.5%	-25.8%
	A009830	한화케미칼	28,824	17,850	-0.6%	-3.3%	-11.6%	A011790	SKC	14,976	39,900	0.3%	-6.1%	11.5%
산업재 Industrials	A009540	한국조선해양	89,174	126,000	1.6%	-0.4%	-2.0%	A028260	삼성물산	170,911	90,100	0.5%	-2.1%	-14.6%
	A000720	현대건설	51,669	46,400	0.2%	-3.7%	-15.0%	A086280	현대글로벌비스	58,313	155,500	-0.3%	-2.2%	20.5%
	A010140	삼성중공업	49,833	7,910	0.4%	-2.4%	6.8%	A000120	CJ대한통운	32,508	142,500	-1.4%	-2.4%	-14.7%
	A012750	에스원	37,505	98,700	0.6%	1.5%	-1.8%	A002380	KCC	23,277	220,500	1.2%	-5.4%	-28.6%
	A003490	대한항공	22,241	23,450	2.4%	-1.9%	-29.1%	A028050	삼성엔지니어링	33,516	17,100	1.8%	1.2%	-2.8%
	A000210	대림산업	35,670	102,500	-1.4%	2.5%	0.0%	A241560	두산밥캣	34,987	34,900	-1.4%	-1.3%	10.8%
경기소비재 Consumer Discretionary	A005380	현대차	283,110	132,500	-1.1%	-1.1%	11.8%	A021240	웅진코웨이	63,541	86,100	1.8%	6.0%	16.2%
	A012330	현대모비스	235,884	247,500	-1.8%	-4.6%	30.3%	A035250	강원랜드	64,396	30,100	1.9%	2.7%	-5.9%
	A000270	기아차	182,616	45,050	-1.2%	-2.2%	33.7%	A081660	힐라코리아	35,875	58,700	1.4%	-3.0%	9.7%
	A023530	롯데쇼핑	36,634	129,500	0.4%	-4.1%	-38.6%	A282330	BGF리테일	34,049	197,000	0.0%	0.8%	-3.4%
	A035760	CJ ENM	37,192	169,600	0.1%	-0.4%	-16.0%	A008770	호텔신라	32,380	82,500	-4.3%	-3.1%	7.8%
	A139480	이마트	31,778	114,000	0.9%	-0.9%	-37.5%	A069960	현대백화점	18,160	77,600	-0.6%	-0.5%	-14.2%
필수소비재 Consumer Staples	A051900	LG생활건강	204,130	1,307,000	0.0%	1.6%	18.7%	A007310	오뚜기	20,946	581,000	-0.3%	-1.4%	-19.8%
	A033780	KT&G	145,530	106,000	0.5%	1.9%	4.4%	A026960	동서	17,846	17,900	-0.6%	-0.8%	0.0%
	A090430	아모레퍼시픽	83,888	143,500	2.1%	2.1%	-31.5%	A004370	농심	15,267	251,000	0.6%	-2.7%	-1.4%
	A271560	오리온	38,785	98,100	-0.3%	-1.6%	-18.3%	A005300	롯데칠성	10,991	137,500	-0.7%	-2.1%	-2.0%
	A161890	한국콜마	9,736	42,550	0.8%	-4.1%	-39.7%	A000080	하이진로	19,252	27,450	0.9%	3.8%	65.4%
	A192820	코스맥스	7,567	75,300	2.9%	1.1%	-42.1%	A018250	애경산업	8,075	30,650	2.2%	-3.5%	-35.6%
의료 Health Care	A068270	셀트리온	222,664	173,500	5.8%	3.0%	-22.0%	A215600	신라젠	7,496	10,550	29.6%	5.0%	-85.7%
	A207940	삼성바이오로직스	213,713	323,000	5.0%	1.4%	-16.4%	A084990	헬릭스미스	15,457	72,500	9.4%	-39.6%	-63.7%
	A091990	셀트리온헬스케어	78,867	54,800	8.7%	7.7%	-27.2%	A086760	셀트리온제약	13,721	40,250	14.8%	8.8%	-36.6%
	A128940	한미약품	33,501	288,500	4.5%	0.4%	-37.8%	A009420	한울바이오파마	14,471	27,700	6.1%	1.3%	-23.5%
	A000100	유한양행	29,323	229,500	0.4%	-0.7%	12.2%	A006280	녹십자	13,381	114,500	0.9%	-4.6%	-15.8%
	A086900	메디톡스	21,807	375,000	4.1%	4.8%	-35.1%	A145020	휴젤	20,357	390,000	1.2%	0.0%	2.2%
IT Information Technology	A005930	삼성전자	2,916,239	48,850	-0.4%	-1.3%	26.2%	A018260	삼성에스디에스	148,952	192,500	1.1%	-4.9%	-5.6%
	A000660	SK하이닉스	596,962	82,000	-0.2%	-1.7%	35.5%	A251270	넷마블	82,825	96,600	2.2%	-1.4%	-13.4%
	A035420	NAVER	263,701	160,000	1.9%	1.3%	31.2%	A011070	LG이노텍	28,282	119,500	4.8%	6.7%	38.3%
	A006400	삼성SDI	155,064	225,500	1.1%	-5.5%	3.0%	A263750	필라비스	26,163	200,900	1.5%	2.3%	-3.4%
	A036570	엔씨소프트	115,478	526,000	1.0%	-0.2%	12.8%	A181710	NHN	12,385	63,300	1.6%	0.2%	10.5%
	A035720	카카오	115,231	137,500	1.5%	-0.4%	33.5%	A020150	일진머티리얼즈	17,430	37,800	1.1%	-5.7%	-7.8%
	A009150	삼성전기	79,175	106,000	2.9%	3.4%	2.4%	A307950	현대오토에버	11,487	54,700	1.1%	-4.9%	-38.3%
	A034220	LG디스플레이	50,273	14,050	-0.7%	-1.8%	-22.2%	A056190	에스에프에이	15,531	43,250	2.5%	3.5%	25.0%
	A078340	컴투스	12,159	94,500	1.3%	-1.8%	-26.7%	A012510	더존비즈온	19,317	65,100	-0.5%	0.0%	25.4%
	A017670	SK텔레콤	192,982	239,000	-1.0%	-0.6%	-11.3%	A006490	인스코비	2,854	3,040	5.0%	-1.0%	-38.8%
통신서비스 Telecommunication Services	A030200	KT	17,675	27,450	0.0%	-1.1%	-7.9%	A036630	세종텔레콤	2,497	416	5.1%	1.7%	-11.9%
	A032640	LG유플러스	59,597	13,650	0.0%	-1.4%	-22.7%	A065530	전파기지국	2,297	4,345	6.0%	-4.5%	72.4%
	A055550	신한지주	200,824	42,350	1.3%	-0.7%	6.9%	A000810	삼성화재	107,541	227,000	1.8%	-1.3%	-15.6%
금융 Financials	A105560	KB금융	177,697	42,500	-0.5%	-3.4%	-8.6%	A316140	우리금융지주	88,839	12,300	-1.2%	-2.4%	-19.6%
	A032830	삼성생명	143,800	71,900	1.1%	-1.9%	-11.9%	A005830	DB손해보험	36,816	52,000	0.8%	2.0%	-26.1%
	A015760	한국전력	167,232	26,050	0.6%	-2.6%	-21.3%	A071320	지역난방공사	5,813	50,200	0.6%	-1.4%	-11.9%
유틸리티 Utilities	A036460	한국가스공사	37,387	40,500	2.3%	-1.8%	-16.0%	A004690	삼천리	3,410	84,100	-0.4%	-2.4%	-7.6%
	A051600	한전KPS	15,638	34,750	0.6%	0.3%	4.7%	A267290	경동도시가스	1,285	27,250	0.2%	-0.2%	-17.9%

※ 작성자(SK증권 리서치센터)는 본 조사분석자료에 게재된 내용들이 외부의 부당한 압력이나 간섭없이 신의성실하게 작성되었음을 확인합니다. 자료 제공일 시점에서의 의견 및 추정치로 최종 실적과 오차가 발생할 수 있으며, 투자를 유도할 목적이 아니라 투자판단에 참고가 되는 정보제공을 목적으로 하고 있습니다. 투자자 투자자 자신의 판단과 책임하에 최종결정을 하시기 바랍니다. 본 자료는 당사 의 저작물로서 모든 저작권은 당사에 있으며, 어떠한 경우에도 당사의 동의 없이 복제, 대역, 전송, 재배포 될 수 없습니다.





2019년 10월 시장 캘린더

월	화	수	목	금	비고
	1 <ul style="list-style-type: none"> 중국 증시 휴장 (국경절) 홍콩 증시 휴장 (건국 기념일) 한-중미 FTA 발효 예정 한국 9월 소비자물가동향 일본 소비세 인상 일본 8월 실업률 미국 9월 ISM 제조업지수 미국 9월 제조업 PMI (확정) 유로존 9월 제조업 PMI(확정) 	2 <ul style="list-style-type: none"> 중국 증시 휴장 (국경절) 일본 9월 소비자신뢰지수 미국 9월 ADP취업자 변동 영국 BOE 금융정책위원회 회의 일본 9월 본원통화 	3 <ul style="list-style-type: none"> 한국 증시 휴장 (개천절) 중국 증시 휴장 (국경절) 미국 8월 공장주문 미국 9월 서비스업, 합성 PMI 미국 9월 ISM 비제조업지수 유로존 9월 서비스업, 합성 PMI 유로존 8월 PPI 유로존 9월 소매판매 독일 9월 합성, 서비스업 PMI 	4 <ul style="list-style-type: none"> 중국 증시 휴장 (국경절) 미국 8월 무역수지 미국 9월 고용동향보고서 한국 9월 외환보유액 유로존 2분기 경상수지 	
7 <ul style="list-style-type: none"> 중국 증시 휴장 (국경절) 홍콩 증시 휴장 (중양절) 일본 9월 외환보유액 중국 9월 차이신 종합 PMI 미국 8월 소비자신용지수 중국 9월 차이신 서비스업 PMI 독일 8월 공장수주 영국 9월 할리팩스 주택가격지수 	8 <ul style="list-style-type: none"> 한국 8월 국제수지 일본 8월 경기동향지수 미국 9월 PPI 일본 8월 가계지출 중국 9월 외환보유액 미국 9월 NFIB 소기업 낙관지수 독일 8월 산업생산 	9 <ul style="list-style-type: none"> 한국 증시 휴장 (한글날) 미국 FOMC 의사록 공개 미국 8월 도매재고지수 미국 구인 및 이직 보고서 유로존 ECB 정책위원회 비통화정책회의 영국 BOE 금융정책위원회 성명 	10 <ul style="list-style-type: none"> 대만 증시 휴장 (건국 기념일) OPEC 월간 보고서 미/중 고위급 무역협상 재개 일본 9월 PPI 일본 9월 공작기계지수 미국 9월 소비자물가지수 독일 8월 무역수지 영국 8월 무역수지 영국 8월 산업생산 	11 <ul style="list-style-type: none"> 대만 증시 휴장 (Adjusted Holiday) 한국 2분기 자금순환 미국 9월 수출입물가지수 독일 9월 CPI 	
14 <ul style="list-style-type: none"> 일본 증시 (체육의 날) 중국 9월 무역수지 유로존 8월 산업생산 	15 <ul style="list-style-type: none"> 한국 8월 통화 및 유동성동향 일본 8월 산업생산 (수정치) 일본 8월 3차산업지수 중국 9월 생산자물가지수 독일 10월 ZEW 경기기대지수 영국 BOE 금융정책위원회 회의록 미국 10월 뉴욕주 제조업지수 영국 8월 실업률 	16 <ul style="list-style-type: none"> 한국 10월 금융통화위원회 한국 9월 수출입물가지수 한국 9월 고용동향 미국 연준 베이지북 공개 미국 8월 기업채고 미국 9월 소매판매 미국 10월 NAHB 모기지 신청 건수 유로존 8월 무역수지 	17 <ul style="list-style-type: none"> 미국 9월 산업생산 미국 9월 주택착공, 건축허가 미국 10월 필라델피아 연준 제조업지수 	18 <ul style="list-style-type: none"> 중국 3분기 GDP 중국 9월 소매판매 중국 9월 산업생산 중국 8월 고정자산투자 미국 9월 경기선행지수 영국 9월 소매판매 	
21 <ul style="list-style-type: none"> 일본 8월 전산업지수 중국 9월 주택가격지수 독일 9월 PPI 일본 9월 무역수지 (예비치) 	22 <ul style="list-style-type: none"> 일본 증시 휴장 (일왕즉위식) 한국 9월 관광통계 미국 9월 PPI 미국 9월 기존주택판매 미국 10월 리치몬드 연방 제조업지수 	23 <ul style="list-style-type: none"> 미국 8월 주택가격지수 유로존 10월 소비자신뢰지수 (참정치) 	24 <ul style="list-style-type: none"> 한국 3분기 실질 국내총생산 미국 9월 신규주택판매 미국 9월 내구재주문 미국 10월 제조업, 서비스업, 합성 PMI (예비치) 미국 10월 캔자스 연준 제조업지수 유로존 ECB 기준금리 결정 유로존 10월 제조업 PMI(예비치) 	25 <ul style="list-style-type: none"> 한국 9월 무역수지 및 교역조건 한국 10월 소비자동향조사 독일 10월 IFO 기업환경지수 독일 11월 GfK 소비자신뢰지수 	
28 <ul style="list-style-type: none"> 미국 9월 상품수지 미국 9월 시카고 연방 국가활동지수 미국 10월 달라스 연준 제조업 활동 	29 <ul style="list-style-type: none"> 한국 10월 BSI 일본 9월 CPI 일본 9월 소매판매 미국 9월 잠정주택판매지수 	30 <ul style="list-style-type: none"> 미국 FOMC 회의 발표 한국 8월 인구동향 미국 3분기 GDP 예비치 미국 10월 ADP 취업자 변동 유로존 10월 소비자신뢰지수 (확정치) 독일 10월 실업률 독일 10월 CPI 	31 <ul style="list-style-type: none"> 한국 9월 산업활동동향 일본 BOJ 기준금리 결정 일본 9월 건설수주 중국 10월 제조업 PMI 일본 9월 신규주택착공건수 일본 9월 산업생산 (예비치) 미국 9월 개인소득, 개인소비지출 일본 10월 소비자신뢰지수 유로존 3분기 GDP (예비치) 		

※ 작성자(SK증권 리서치센터)는 본 조사분석자료에 게재된 내용들이 외부의 부당한 압력이나 간섭없이 신의성실하게 작성되었음을 확인합니다. 자료 제공일 시점에서의 의견 및 추정치로 최종 실적과 오차가 발생할 수 있으며, 투자를 유도할 목적이 아니라 투자판단에 참고가 되는 정보제공을 목적으로 하고 있습니다. 투자시 투자자 자신의 판단과 책임하에 최종결정을 하시길 바랍니다. 본 자료는 당사의 저작물로서 모든 저작권은 당사에 있으며, 어떠한 경우에도 당사의 동의 없이 복제, 대여, 전송, 재배포 될 수 없습니다.



섹터별 시가총액 상위 종목 수익률(해외)

Dow Jones Industrial Average Members							Materials						
Company	국가	Close	1D	1W	1M	YTD	Company	국가	Close	1D	1W	1M	YTD
Apple	USA	224.6	0.3%	3.2%	7.6%	42.4%	BHP Billiton	AUS	37.0	0.8%	-0.7%	2.0%	12.8%
American Express	USA	116.7	-1.3%	-1.2%	-3.0%	22.4%	BASF	DEU	63.1	-1.3%	2.5%	4.9%	4.5%
Boeing	USA	374.9	-1.5%	-1.8%	3.0%	16.3%	Rio Tinto	AUS	92.6	-0.1%	-0.5%	5.7%	23.7%
Caterpillar	USA	122.4	-3.1%	-2.9%	2.8%	-3.7%	SABIC	SAU	92.0	0.0%	2.2%	-7.7%	-20.8%
Cisco Systems	USA	47.7	-3.4%	-2.8%	2.0%	10.2%	Glencore	GBR	238.0	-2.8%	-2.5%	3.9%	-13.5%
Chevron	USA	116.0	-2.2%	-6.2%	-1.5%	6.6%	Vale S.A.	BRA	47.7	-0.1%	1.7%	4.7%	-6.5%
Walt Disney	USA	129.6	-0.6%	-1.8%	-5.6%	18.1%	Air Liquide S.A.	FRA	129.0	-1.2%	-0.8%	1.9%	18.9%
Dow Inc	USA	46.0	-3.5%	-1.4%	7.8%	-	Nutrien	CAN	66.3	0.4%	0.7%	-1.1%	-3.9%
Walgreens Boots Alliance	USA	54.7	-1.1%	2.0%	6.9%	-19.9%	Shin-Etsu Chemical	JAP	11,680.0	1.0%	-2.3%	9.0%	36.8%
Goldman Sachs Group	USA	202.7	-2.2%	-2.4%	-0.6%	21.3%	LyondellBasell	USA	86.4	-3.5%	0.1%	11.6%	3.9%
Home Depot	USA	231.1	-0.4%	2.5%	1.4%	34.5%	Air Products & Chemicals	USA	216.5	-2.4%	-1.8%	-4.2%	35.3%
IBM	USA	143.7	-1.2%	1.4%	6.0%	26.4%	Southern Copper	USA	33.1	-3.0%	-1.5%	4.7%	9.0%
Intel	USA	50.8	-1.5%	1.9%	7.1%	8.2%	Linde PLC	USA	188.6	-2.7%	-1.6%	-0.2%	20.8%
Johnson & Johnson	USA	130.0	0.5%	-1.2%	1.3%	0.7%	Alcoa	USA	19.9	-1.0%	-3.7%	10.8%	-25.3%
JPMorgan Chase & Co	USA	115.6	-1.8%	-1.5%	5.2%	18.4%	Industrials						
Coca-Cola	USA	54.7	0.4%	0.6%	-0.7%	15.4%	(단위 : 각국 거래소 통화 기준)						
McDonald's	USA	209.0	-2.7%	-1.4%	-4.1%	17.7%	Company	국가	Close	1D	1W	1M	YTD
3M	USA	158.4	-3.7%	-3.9%	-2.1%	-16.9%	Honeywell Int'l	USA	164.2	-3.0%	-0.9%	-0.3%	24.3%
Merck & Co	USA	83.6	-0.7%	0.0%	-3.3%	9.4%	Siemens	DEU	96.6	-1.7%	1.7%	6.6%	-0.8%
Microsoft	USA	137.1	-1.4%	-0.2%	-0.6%	35.0%	Union Pacific	USA	156.0	-3.7%	-5.5%	-3.7%	12.8%
NIKE	USA	92.3	-1.7%	5.8%	9.2%	24.5%	Lockheed Martin	USA	384.2	-1.5%	-1.3%	0.0%	46.7%
Pfizer	USA	35.4	-1.4%	-1.6%	-0.3%	-18.8%	UPS	USA	115.8	-3.3%	-1.8%	-2.4%	18.7%
Procter & Gamble	USA	123.9	-0.4%	0.2%	3.0%	34.7%	Airbus	FRA	116.7	-2.1%	-1.7%	-6.9%	39.0%
Travelers	USA	145.6	-2.1%	-0.8%	-1.0%	21.5%	Fedex	USA	141.6	-2.7%	-1.1%	-10.7%	-12.2%
UnitedHealth Group	USA	217.2	-0.1%	-3.5%	-7.2%	-12.8%	General Dynamics	USA	178.7	-2.2%	-3.2%	-6.6%	13.7%
United Technologies	USA	133.8	-2.0%	-1.2%	2.7%	25.6%	Raytheon	USA	192.1	-2.1%	-1.8%	3.7%	25.3%
Visa	USA	174.3	1.3%	-0.1%	-3.6%	32.1%	Northrop Grumman	USA	367.8	-1.9%	-0.5%	0.0%	50.2%
Verizon	USA	59.9	-0.8%	-1.1%	2.9%	6.5%	Vinci	FRA	97.7	-1.1%	-1.0%	-1.8%	35.7%
Walmart	USA	117.9	-0.7%	-0.5%	3.1%	26.5%	Illinois Tool Works	USA	152.7	-2.4%	0.3%	1.9%	20.6%
Exxon Mobil	USA	69.0	-2.4%	-3.1%	0.7%	1.1%	Deutsche Post	DEU	29.4	-3.8%	-1.0%	-1.3%	23.1%
Energy							Consumer Discretionary						
(단위 : 각국 거래소 통화 기준)							(단위 : 각국 거래소 통화 기준)						
Company	국가	Close	1D	1W	1M	YTD	Company	국가	Close	1D	1W	1M	YTD
Royal Dutch Shell	GBR	2,390.5	0.3%	2.5%	5.1%	3.6%	Amazon	USA	1,735.7	0.0%	-0.3%	-2.3%	15.6%
Petro China	HKG	4.0	0.0%	-2.4%	3.8%	-16.6%	Toyota Motor	JAP	7,246.0	0.4%	-2.9%	4.1%	13.1%
Total	FRA	47.3	-1.1%	-0.8%	4.3%	2.5%	Comcast	USA	44.5	-1.2%	-2.6%	0.6%	30.7%
BP	GBR	514.2	-0.3%	0.6%	2.8%	3.7%	LVMH	FRA	357.1	-2.1%	-3.5%	-1.5%	38.3%
China Petroleum	HKG	4.7	0.0%	-0.9%	1.5%	-16.6%	Netflix	USA	269.6	0.7%	5.9%	-8.2%	0.7%
Schlumberger	USA	32.7	-4.3%	-8.0%	0.8%	-9.4%	Naspers	ZAF	230,100.0	0.3%	-3.5%	-2.4%	20.2%
Petrobras	BRA	27.5	-0.1%	0.9%	7.9%	21.3%	Booking Holdings	USA	1,978.0	0.8%	-0.6%	0.6%	14.8%
Reliance Industries	IND	1,304.9	-2.1%	2.0%	4.5%	16.4%	Inditex	ESP	28.2	-0.8%	1.2%	0.2%	26.0%
Equinor	NOR	174.3	0.7%	-1.8%	11.9%	-5.1%	Volkswagen	DEU	154.5	-1.6%	0.2%	4.2%	11.0%
Shenhua Energy	HKG	15.7	0.0%	-2.8%	2.7%	-8.3%	Daimler	DEU	45.1	-0.8%	-0.2%	5.4%	-1.8%
Conocophillips	USA	55.2	-3.2%	-7.0%	5.7%	-11.5%	Charter Comm.	USA	405.6	-1.6%	-2.9%	-1.0%	42.3%
CNOOC	HKG	12.0	0.0%	-4.3%	2.2%	-1.2%	Starbucks	USA	86.5	-2.2%	-3.8%	-10.4%	34.3%
ENI S.P.A.	ITA	14.0	-0.4%	-0.1%	2.2%	1.7%	Adidas	DEU	281.4	-1.2%	3.1%	4.2%	54.3%
EOG Resources Inc	USA	71.6	-3.6%	-8.9%	-3.5%	-17.9%	Lowe's	USA	109.5	-0.4%	-0.5%	-2.4%	18.6%
Rosneft Oil Co.	RUS	420.7	0.3%	-1.1%	3.4%	-2.7%	Tesla	USA	244.7	1.6%	9.6%	8.5%	-26.5%
Gazprom	RUS	226.5	0.3%	-0.5%	-2.4%	47.6%	TJX	USA	55.4	-0.6%	0.2%	0.8%	23.8%
Lukoil	RUS	5,530.0	2.6%	3.6%	2.8%	10.7%	Marriott International	USA	123.4	-0.8%	0.9%	-2.1%	13.7%
Suncor Energy	CHN	40.6	-2.9%	-3.9%	4.2%	6.4%	Gree Electric Appliances	CHN	57.3	0.0%	-1.5%	3.2%	60.5%
Enterprise Products Partners	USA	28.5	-0.2%	-1.3%	0.0%	16.0%	Carnival	USA	42.5	-2.8%	-10.8%	-3.6%	-13.8%
Enbridge	CHN	46.5	0.0%	-0.8%	4.4%	9.6%	Sands China	HKG	35.5	0.0%	-1.8%	-0.3%	3.5%
Occidental Petroleum	USA	43.8	-1.6%	-3.7%	0.7%	-28.7%	Nissan Motor	JAP	694.2	3.0%	-1.1%	5.8%	-21.1%

※ 작성자(SK증권 리서치센터)는 본 조사분석자료에 게재된 내용들이 외부의 부당한 압력이나 간섭없이 신의성실하게 작성되었음을 확인합니다. 자료 제공일 시점에서의 의견 및 추정치로 최종 실적과 오차가 발생할 수 있으며, 투자를 유도할 목적이 아니라 투자판단에 참고가 되는 정보제공을 목적으로 하고 있습니다. 투자시 투자자 자신의 판단과 책임하에 최종결정을 하시기 바랍니다. 본 자료는 당사의 저작물로서 모든 저작권은 당사에게 있으며, 어떠한 경우에도 당사의 동의 없이 복제, 대여, 전송, 재배포 될 수 없습니다.



2019-10-02 (수)

Consumer Staples

(단위 : 각국 거래소 통화 기준)

Company	국가	Close	1D	1W	1M	YTD
Nestle	CHE	106.4	-1.8%	-1.7%	-4.2%	33.3%
AB Inbev	BEL	85.4	-2.3%	0.1%	-0.9%	48.1%
Unilever	NLD	55.2	0.1%	0.9%	-2.2%	16.4%
Pepsico	USA	137.4	0.2%	1.5%	0.5%	24.3%
Philip Morris	USA	77.8	2.5%	8.8%	8.0%	16.6%
Kweichow Moutai	CHN	1,150.0	0.0%	-2.9%	0.7%	94.9%
BAT	GBR	2,986.5	-0.7%	5.5%	3.7%	19.5%
L'oreal	FRA	250.1	-2.6%	0.5%	0.6%	24.3%
Altria Group	USA	41.2	0.6%	1.1%	-5.9%	-16.7%
AmBev	BRA	19.3	0.3%	-0.2%	3.2%	25.6%
Diageo	GBR	3,318.5	-0.4%	1.8%	-5.3%	18.7%
Costco Wholesale	USA	283.9	-1.5%	-1.4%	-3.7%	39.4%
Kraft Heinz	USA	27.3	-2.1%	-2.1%	7.1%	-36.5%
CVS Health	USA	62.4	-1.1%	-0.9%	2.3%	-4.8%
Mondelez International	USA	54.6	-1.2%	-0.7%	-1.1%	36.5%

Telecommunication Services

(단위 : 각국 거래소 통화 기준)

Company	국가	Close	1D	1W	1M	YTD
AT&T	USA	37.4	-1.1%	0.1%	6.1%	31.1%
China Mobile	HKG	64.9	0.0%	-0.5%	-0.2%	-13.9%
NTT Docomo	JAP	2,769.0	0.6%	-2.0%	3.2%	12.0%
Nippon Telegraph	JAP	5,181.0	0.5%	-3.0%	1.7%	15.6%
Softbank	JAP	4,315.0	1.8%	-5.0%	-10.6%	18.1%
Deutsche Telekom	DEU	15.3	-0.5%	-0.1%	0.8%	3.3%
Vodafone	GBR	159.4	-1.6%	-0.4%	2.7%	4.3%
KDDI	JAP	2,839.5	0.5%	-3.6%	0.2%	8.2%
America Movil SAB	MEX	14.7	0.3%	2.2%	0.1%	5.1%
T-Mobile	USA	78.2	-0.7%	-1.5%	0.2%	22.9%
Telefonica	ESP	6.9	-0.8%	1.2%	10.2%	-5.4%
Orange	FRA	14.4	-0.2%	0.8%	4.1%	1.4%
Singapore Telecom	SGP	3.1	1.0%	-1.6%	-1.3%	6.8%
Emirates Telecom	ARE	16.4	-0.7%	-0.1%	-2.5%	-3.5%
Saudi Telecom	SAU	108.4	-0.4%	1.9%	9.7%	20.6%
Bell Canada Enterprises	CAN	64.2	0.1%	-0.3%	1.8%	19.0%

Health Care

(단위 : 각국 거래소 통화 기준)

Company	국가	Close	1D	1W	1M	YTD
Novartis	CHE	85.6	-1.1%	-0.1%	-3.8%	15.2%
Roche Holding	CHE	287.9	-0.9%	1.6%	6.4%	18.3%
AbbVie	USA	73.2	-3.3%	0.4%	11.4%	-20.6%
Amgen	USA	193.2	-0.2%	-1.7%	-7.4%	-0.8%
Novo Nordisk	DNK	346.3	-1.7%	-3.9%	-1.7%	16.2%
Abbott Laboratories	USA	81.8	-2.2%	-0.7%	-4.1%	13.1%
Medtronic	USA	108.2	-0.4%	-1.4%	0.3%	19.0%
Bristol Myers Squibb	USA	50.7	-0.1%	1.3%	5.4%	-2.6%
Sanofi	FRA	83.6	-1.8%	-1.8%	7.0%	10.4%
Gilead Sciences	USA	63.2	-0.3%	-2.1%	-0.5%	1.1%
Bayer	DEU	62.7	-3.4%	-4.4%	-7.3%	3.5%
GlaxoSmithKline	GBR	1,730.6	-0.8%	1.8%	1.1%	16.1%
Astrazeneca	GBR	7,136.0	-1.7%	-1.5%	-2.5%	21.5%
Thermo Fisher	USA	287.4	-1.3%	0.8%	0.1%	28.4%
Eli Lilly & Co.	USA	111.0	-0.8%	-2.0%	-1.8%	-4.1%
Celgene	USA	99.3	0.0%	0.6%	2.5%	54.9%

Utilities

(단위 : 각국 거래소 통화 기준)

Company	국가	Close	1D	1W	1M	YTD
Nextera Energy	USA	232.0	-0.4%	1.5%	5.9%	33.5%
Enel S.P.A	ITA	6.8	-0.5%	0.7%	3.4%	35.2%
Yangtze Power	CHN	18.2	0.0%	-4.0%	-2.1%	14.8%
Duke Energy	USA	96.2	0.3%	-0.1%	3.7%	11.5%
Iberdrola	ESP	9.4	-1.2%	-0.2%	0.7%	34.2%
Southern Co/the	USA	61.9	0.2%	-0.2%	6.2%	40.9%
Dominion Energy	USA	81.2	0.2%	0.5%	4.6%	13.7%
EDF	FRA	10.3	0.3%	-3.8%	-6.9%	-25.4%
Engie	FRA	15.1	0.6%	3.4%	9.0%	23.8%
Exelon	USA	48.0	-0.7%	-1.7%	1.5%	6.4%
National Grid	GBR	883.1	0.1%	1.8%	2.9%	15.6%
AEP	USA	93.2	-0.5%	-1.4%	2.3%	24.7%
HK & China Gas	HKG	15.3	0.0%	-1.4%	0.9%	3.8%
Sempra Energy	USA	146.1	-1.0%	1.3%	3.1%	35.0%

Information Technology

(단위 : 각국 거래소 통화 기준)

Company	국가	Close	1D	1W	1M	YTD
Alphabet	USA	1,206.0	-1.2%	-1.0%	1.3%	15.4%
Tencent	HKG	330.2	0.0%	-1.6%	1.7%	5.2%
Alibaba	USA	165.2	-1.2%	-3.7%	-5.6%	20.5%
Facebook	USA	175.8	-1.3%	-3.0%	-5.3%	34.1%
Taiwan Semicon	TWN	280.0	2.9%	5.7%	8.1%	24.2%
Oracle	USA	53.8	-2.2%	0.8%	3.3%	19.2%
Nvidia	USA	174.0	0.0%	0.9%	3.9%	30.3%
SAP	DEU	107.0	-0.9%	-0.7%	-1.1%	23.1%
Adobe Systems	USA	272.7	-1.3%	0.1%	-4.1%	20.5%
Texas Instruments	USA	128.6	-0.5%	2.2%	3.9%	36.1%
Broadcom	USA	274.9	-0.4%	-2.6%	-2.8%	8.1%
Paypal	USA	102.5	-1.0%	-1.1%	-6.0%	21.9%
ASML	NLD	225.0	-1.0%	-0.1%	11.2%	64.0%
Baidu	USA	102.0	-0.7%	4.5%	-2.4%	-35.7%
Qualcomm	USA	75.5	-1.1%	0.3%	-3.0%	32.6%
Micron Technology	USA	42.3	-1.3%	-12.8%	-6.6%	33.3%
Tokyo Electron	JAP	21,045.0	2.3%	0.2%	10.7%	68.2%
Nintendo	JAP	40,920.0	2.2%	-3.4%	1.6%	39.7%
Applied Materials	USA	50.0	0.2%	-2.2%	4.2%	52.8%

Financials

(단위 : 각국 거래소 통화 기준)

Company	국가	Close	1D	1W	1M	YTD
Berkshire Hathaway	USA	310,005.0	-0.6%	-0.1%	2.3%	1.3%
Ind&Comm BOC	CHN	5.5	0.0%	0.5%	2.6%	4.5%
Bank of America	USA	28.4	-2.5%	-1.7%	3.4%	15.4%
Construction BOC	HKG	6.0	0.0%	0.7%	2.7%	-7.4%
Wells Fargo	USA	49.1	-2.7%	0.8%	5.3%	6.5%
PingAn Insurance	HKG	90.1	0.0%	-0.9%	0.2%	30.2%
Agricultural Bank	HKG	3.1	0.0%	0.0%	1.7%	-10.5%
HSBC Holdings	GBR	619.9	-0.8%	1.4%	4.8%	-4.2%
Citi Group	USA	68.2	-1.3%	0.4%	5.9%	30.9%
Bank of China	HKG	3.1	0.0%	-0.3%	3.0%	-8.9%

Real Estate

(단위 : 각국 거래소 통화 기준)

Company	국가	Close	1D	1W	1M	YTD
American Tower	USA	220.9	-0.1%	-1.9%	-4.0%	39.6%
China Vanke	HKG	27.3	0.0%	0.0%	0.7%	2.6%
Simon Property	USA	152.4	-2.1%	-1.1%	2.3%	-9.3%
SHKP Ltd	HKG	112.8	0.0%	-1.1%	1.5%	1.1%
Country Garden	HKG	9.9	0.0%	0.0%	1.8%	4.2%
Crown Castle Int'l	USA	136.8	-1.6%	-3.9%	-5.8%	25.9%
China Evergrande	HKG	16.7	0.0%	1.1%	2.8%	-28.8%
Overseas land&Invest	HKG	24.7	0.0%	-1.0%	-0.6%	-8.4%

※ 작성자(SK증권 리서치센터)는 본 조사항목자료에 게재된 내용들이 외부의 부당한 압력이나 간섭없이 신의성실하게 작성되었음을 확인합니다. 자료 제공일 시점에서의 의견 및 추정치로 최종 실적과 오차가 발생할 수 있으며, 투자를 유도할 목적이 아니라 투자판단에 참고가 되는 정보제공을 목적으로 하고 있습니다. 투자시 투자자 자신의 판단과 책임하에 최종결정을 하시기 바랍니다. 본 자료는 당사의 저작물로서 모든 저작권은 당사에게 있으며, 어떠한 경우에도 당사의 동의 없이 복제, 대여, 전송, 재배포 될 수 없습니다.