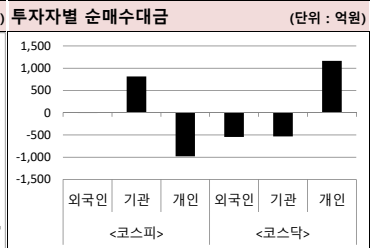
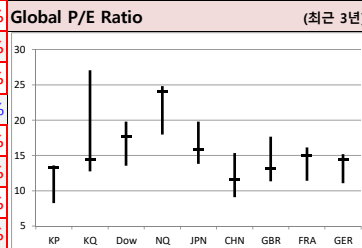
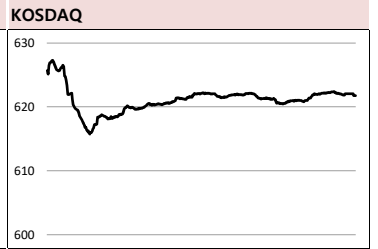


Global Indices	(단위: pt, 10억 원지통화)								
	Close	시가총액	1D	1W	1M	3M	YTD	3Y	
KOSPI	2,063.1	1,330,367.8	0.6%	-1.4%	4.8%	-3.2%	1.1%	1.0%	
KOSDAQ	621.8	215,506.7	-0.8%	-3.6%	1.8%	-10.0%	-8.0%	-8.7%	
Dow Jones	26,916.8	7,449.0	0.4%	-0.1%	1.9%	1.2%	15.4%	47.0%	
Nasdaq	7,999.3	12,348.3	0.8%	-1.4%	0.5%	-0.1%	20.6%	50.6%	
S&P 500	2,976.7	25,593.9	0.5%	-0.5%	1.7%	1.2%	18.7%	37.3%	
UK	7,408.2	1,983.8	-0.2%	1.1%	2.8%	-0.2%	10.1%	7.4%	
Germany	12,428.1	1,155.6	0.4%	0.7%	4.1%	0.2%	17.7%	18.2%	
France	5,677.8	1,739.2	0.7%	0.8%	3.6%	2.5%	20.0%	27.6%	
Japan	21,755.8	357,730.3	-0.6%	-1.5%	5.1%	2.3%	8.7%	32.3%	
China	2,905.2	32,331.4	-0.9%	-2.4%	0.7%	-2.5%	16.5%	-3.3%	
Brazil	104,745.3	3,206.3	-0.3%	0.1%	3.6%	3.7%	19.2%	79.5%	
Vietnam	996.6	3,371,449.6	-0.1%	1.1%	1.3%	4.9%	11.7%	45.3%	
India	38,667.3	69,057.1	-0.4%	-1.1%	3.6%	-1.8%	6.7%	38.8%	
Russia	2,747.2	39,009.9	-0.4%	-1.4%	0.3%	-0.7%	15.9%	38.9%	



Global Market

미국 증시 - 미국 증시에서 중국 기업을 퇴출시킨다는 기사를 백악관이 부인하면서 상승
 · 나바로 백악관 국장, "블룸버그통신의 해당 기사 내용 중 절반 이상은 매우 부정확하거나 거짓"
 · 애플, JP모건의 목표주가 상향에 힘입어 2.35% 상승

유럽 증시 - 유로존 실업률이 약 11년만에 최저치 기록하며 상승
 · 유로존 8월 실업률 7.4%. 2008년 5월 이후 11여년만에 최저치 기록
 · 영국 증시는 석유 메이저 기업들이 최대 원유 수입국 중국의 경기 전망 우려로 부진하며 하락

일본 증시 - 미국의 대중국 투자 차단 검토 소식 등에 하락
 · 10월 1일부터 소비세가 8%→10% 로 인상되는 것도 투자 심리 위축시켜
 · 소프트뱅크 그룹 (-2.61%), 도요타 (-2.07%), 닌텐도 (-0.89%)

국내 증시 - 기관이 강하게 매수하며 코스피 상승
 · 투자자별 수급 : 외국인 (-5억원), 기관 (+812억원), 개인 (-981억원)
 · 은행 (+2.66%), 전기전자 (+1.22%), 건설 (+1.10%)

China Region Market

중화권 증시 - 미국의 대중국 투자 차단 검토 소식에 하락
 · 미국이 대중국 자본투자 차단을 검토하고 있다는 소식에 투자심리 냉각
 · 한편, 9월 공식 제조업 PMI, 차이신 제조업 PMI가 각각 전월치를 상회하며 낙폭 제한

중화권 이슈 - 국경절 연휴 (10/1~10/7) 맞아 8억명 중국인 여행 나설 전망
 · 국경절에 약 8억명의 중국인이 국내외 관광에 나설 전망 (씨트립, 통칭 여행사 등 자료)
 · 1순위 해외여행지는 일본 오사카로 조사됨

Today's Event

- 미국 8월 건설지출
- 미국 9월 ISM 제조업지수
- 미국 9월 제조업 PMI 확정치
- 미국 9월 자동차판매
- 유로존 9월 제조업 PMI 확정치
- 한국 9월 기업경기실사지수(BSI)
- 한국 9월 소비자물가동향
- 일본 3분기 단칸 대형제조업체 업황판단지수
- 일본 8월 실업률
- 일본 9월 제조업 PMI 확정치

S&P 500 Sector	1D	1W	1M	3M	YTD	2Y	3Y
에너지	-0.8%	-3.5%	3.6%	-7.2%	3.1%	-13.7%	-16.0%
소재	0.7%	-0.2%	2.9%	-0.7%	15.2%	2.4%	21.6%
산업재	0.2%	-0.1%	2.9%	0.5%	20.8%	8.4%	29.7%
경기소비재	0.8%	-0.3%	0.7%	0.2%	21.2%	32.0%	49.0%
필수소비재	0.5%	1.3%	1.3%	5.4%	20.6%	13.3%	15.2%
의료	0.9%	-1.5%	-0.3%	-2.7%	4.2%	10.3%	25.1%
금융	-0.1%	-0.5%	4.5%	1.4%	17.6%	8.5%	45.1%
IT	1.0%	0.0%	1.4%	3.0%	29.9%	38.8%	76.3%
통신서비스	0.4%	-1.6%	0.4%	1.8%	20.5%	3.0%	-1.9%
유틸리티	0.1%	1.2%	4.0%	8.4%	22.3%	22.1%	32.0%

Korea Sector	1D	1W	1M	3M	YTD	2Y	3Y
에너지	0.7%	-2.1%	1.8%	6.9%	-4.3%	-18.8%	6.0%
소재	0.5%	-3.5%	0.2%	-11.7%	-11.5%	-28.8%	-4.5%
산업재	1.2%	-2.0%	3.1%	-6.5%	-8.9%	-17.5%	-17.4%
경기소비재	1.2%	0.7%	4.5%	-2.0%	11.4%	-7.9%	-8.4%
필수소비재	0.0%	1.6%	6.0%	-2.8%	-6.4%	-11.6%	-24.3%
의료	-1.7%	-9.1%	-2.5%	-24.5%	-36.0%	-19.9%	-0.2%
금융	0.6%	-1.9%	4.5%	-9.0%	-6.4%	-23.1%	-1.3%
IT	1.2%	-1.0%	9.0%	4.8%	24.4%	-3.6%	50.6%
통신서비스	0.4%	-0.1%	2.6%	12.9%	14.1%	21.7%	35.6%
유틸리티	0.5%	-2.0%	1.4%	0.2%	-21.2%	-30.7%	-48.7%

Fixed Income	(단위 : %, bp)				Commodity	(단위 : \$, pt)			
	Close	1D	1M	YTD	Close	1D	1M	YTD	
국고채 3년	1.297	-0.5	10.2	-52.6	국제유가(WTI)	54.07	-3.3%	-1.9%	19.1%
국고채 10년	1.460	1.3	16.5	-49.6	VIX Index	16.24	-5.7%	-14.4%	-36.1%
미국채 2년	1.622	-1.0	11.8	-86.6	천연가스	2.33	-3.1%	2.0%	-20.7%
미국채 10년	1.665	-1.5	16.9	-102.0	CRB상품지수	173.94	-1.0%	2.1%	2.4%
일본 국채 10년	-0.213	2.2	5.6	-21.6	금(Comex)	1,465.70	-2.2%	-3.8%	14.4%
중국 국채 10년	3.617	0.0	0.0	-15.7	BDI(Baltic Dry)	1,857.00	0.0%	-21.9%	46.1%
독일 국채 10년	-0.571	0.2	12.9	-81.3	구리	257.85	-0.7%	1.8%	-2.0%

Currency	(단위 : \$, pt)			
	Close	1D	1M	YTD
달러인덱스(pt)	99.40	0.3%	0.5%	3.5%
원/달러(원)	1,196.38	-0.3%	-1.2%	7.4%
엔/달러(엔)	108.08	0.1%	1.7%	-1.5%
달러/유로(달러)	1.09	-0.4%	-0.8%	-4.9%
원/홍콩달러(원)	152.62	-0.3%	-1.2%	7.3%
원/위안(원)	167.78	-0.3%	-0.8%	3.7%
달러/파운드(달러)	1.23	0.0%	1.1%	-3.5%

※ 작성자(SK증권 리서치센터)는 본 조차분석자료에 게재된 내용들이 외부의 부당한 압력이나 간섭없이 신의성실하게 작성되었음을 확인합니다. 자료 제공일 시점에서의 의견 및 추정치로 최종 실적과 오차가 발생할 수 있으며, 투자를 유도할 목적이 아니라 투자판단에 참고가 되는 정보제공을 목적으로 하고 있습니다. 투자시 투자자 자신의 판단과 책임하에 최종결정을 하시기 바랍니다. 본 자료는 당사의 저작물로서 모든 저작권은 당사에게 있으며, 어떠한 경우에도 당사의 동의 없이 복제, 대여, 전송, 재배포 될 수 없습니다.

일일 상승률 상위 종목			일일 하락률 상위 종목		
종목명	시가총액	수익률	종목명	시가총액	수익률
에이치엘비생명과학	4,445	30.0%	에스모	2,365	-30.0%
에이치엘비	23,698	29.9%	백광소재	1,478	-11.7%
뉴프라이드	1,236	29.8%	티비씨	1,265	-11.5%
화천기계	1,071	24.9%	헬릭스미스	14,135	-9.7%
팜스웰바이오	1,242	15.8%	우성사료	1,091	-8.6%
제이씨케이칼	1,548	12.1%	신라젠	5,784	-8.5%
코리아씨키트	1,507	8.9%	이트론	1,238	-8.5%
넥스트사이언스	1,017	8.0%	필룩스	2,748	-8.0%
씨니전자	1,372	7.7%	대호에이엘	1,264	-7.9%
파트론	6,932	7.6%	씨티씨바이오	1,319	-7.7%
화신	1,205	7.3%	동부제철	10,451	-7.5%
안랩	6,699	7.0%	팜스토리	1,157	-7.4%
선데이토즈	1,512	6.0%	제넨바이오	1,331	-7.4%
파워로직스	3,597	5.8%	체시스	1,028	-7.4%
위닉스	3,610	5.5%	시노팩스	2,138	-7.1%
에스티아이	2,826	5.3%	대양금속	2,020	-6.8%
이수화학	1,704	5.2%	삼본전자	1,269	-6.8%
삼성카드	40,724	4.8%	나노메딕스	2,179	-6.6%
에코마케팅	4,819	4.8%	인트론바이오	3,376	-6.3%
화승인더	5,726	4.7%	CJ씨푸드	1,114	-6.2%

16만 원가 좋아하는 사람들이 벌써 이렇게나

시럽웰스 회원 16만 돌파!

시럽웰스님 외 160,000명이 좋아합니다

스마트하게 돈 버는 지갑, 시럽웰스

주요 투자자별 순매수/순매도 상위 종목 (단위 : 억원)

<외국인 순매수 상위>		<외국인 순매도 상위>		<기관 순매수 상위>		<기관 순매도 상위>		<개인 순매수 상위>		<개인 순매도 상위>	
종목명	매수대금	종목명	매도대금	종목명	매수대금	종목명	매도대금	종목명	매수대금	종목명	매도대금
삼성전자	263.0	아모레퍼시픽	-156.8	삼성전기	274.1	LG화학	-97.4	LG화학	133.8	삼성전기	-326.2
SK하이닉스	133.7	삼성SDI	-107.8	아모레퍼시픽	55.9	케이엔더블유	-76.2	에스모	132.5	삼성전자	-199.8
삼성물산	28.7	삼성화재	-96.2	한국조선해양	50.8	헬릭스미스	-61.6	아모레퍼시픽	115.0	SK하이닉스	-115.2
파트론	57.7	메디톡스	-87.5	신한지주	40.9	삼성전자	-58.9	에이치엘비	86.5	한진칼	-82.3
한화에어로스페이스	53.3	에이치엘비	-73.3	엔씨소프트	40.7	셀트리온	-58.8	삼성SDI	81.1	엔씨소프트	-72.0
삼성전기	48.5	이마트	-67.8	LG전자	38.8	RFHIC	-53.4	에이치엘비생명과학	67.1	LG전자	-68.7
POSCO	46.1	신한지주	-50.0	삼화콘텐서	36.6	에이치엘비생명과학	-48.7	삼성화재	64.9	삼화콘텐서	-55.6
SK이노베이션	42.9	현대모비스	-38.6	한국타이어엔테크놀.	32.0	현대오토에버	-47.9	메디톡스	63.3	NAVER	-48.8
NAVER	39.1	LG화학	-37.0	삼성화재	31.3	에스모	-44.2	케이엔더블유	61.2	파트론	-48.3
현대차	37.7	힐라코리아	-34.1	SK	30.5	POSCO	-40.1	RFHIC	57.4	현대차	-45.9
셀트리온	32.7	한국전력	-32.8	만도	29.2	SK이노베이션	-34.5	현대오토에버	42.4	기업은행	-38.0
엔씨소프트	31.3	메지온	-28.9	LG	26.6	신세계	-29.4	이마트	39.4	한국조선해양	-34.0
현대글로비스	31.2	SKC	-25.0	힐라코리아	26.2	한화에어로스페이스	-25.7	호텔신라	33.7	KT&G	-31.8
현대위아	31.0	DB손해보험	-24.6	메디톡스	24.0	AP시스템	-22.8	S-Oil	32.3	SK	-28.1
LG전자	30.0	와이지엔터테인먼트	-23.5	대덕전자	22.6	셀트리온헬스케어	-20.3	화천기계	30.9	한화에어로스페이스	-27.0
삼성물산	28.7	신세계인터내셔널	-23.4	넷마블	22.4	롯데케미칼	-19.5	메지온	26.9	OCI	-26.5
SK텔레콤	25.7	호텔신라	-21.9	기아차	22.2	삼성물산	-17.8	한국콜마	25.0	현대모비스	-25.4
BGF리테일	21.9	코스맥스	-21.2	한국전력	22.0	S-Oil	-17.1	마니커	24.8	카카오	-25.2
안랩	21.2	화천기계	-20.9	삼성SDI	21.2	BGF리테일	-16.4	한미약품	24.5	만도	-23.9

후강통(Shanghai-Hongkong Link) 시가총액 상위기업 수익률 (단위 : CNY, %) 선강통(Shenzhen-Hongkong Link) 시가총액 상위기업 수익률 (단위 : CNY, %)

코드	종목명	시가총액(M)	Close	수익률	코드	종목명	시가총액(M)	Close	수익률
600519 C1 Equity	KWEICHOW MOUTAI CO LTD-A	1,444,627.5	1,150.00	-2.11%	000001 C2 Equity	PING AN BANK CO LTD-A	267,686.7	15.59	-1.95%
601318 C1 Equity	PING AN INSURANCE GROUP CC	1,554,418.5	87.04	-1.43%	000858 C2 Equity	WULIANGYE YIBIN CO LTD-A	503,832.7	129.80	-2.99%
600036 C1 Equity	CHINA MERCHANTS BANK-A	873,003.4	34.75	-1.28%	002241 C2 Equity	GOERTEK INC -A	57,048.9	17.58	-3.25%
600547 C1 Equity	SHANDONG GOLD MINING CO L	96,960.7	33.89	-0.47%	300498 C2 Equity	WENS FOODSTUFFS GROUP CO	197,504.8	37.18	1.31%
601166 C1 Equity	INDUSTRIAL BANK CO LTD -A	364,171.6	17.53	-0.90%	002714 C2 Equity	MUYUAN FOODSTUFF CO LTD	152,413.8	70.50	3.68%
600703 C1 Equity	SANAN OPTOELECTRONICS CO L	57,424.2	14.08	-4.09%	000333 C2 Equity	MIDEA GROUP CO LTD-A	354,577.9	51.10	-0.43%
600276 C1 Equity	JIANGSU HENGRUI MEDICINE C-	356,832.6	80.68	-0.46%	002415 C2 Equity	HANGZHOU HIKVISION DIGITA	301,843.8	32.30	-2.68%
600183 C1 Equity	SHENGYI TECHNOLOGY CO LTD	56,768.2	24.94	-10.0%	002475 C2 Equity	LUXSHARE PRECISION INDUST	143,139.3	26.76	-4.09%
600900 C1 Equity	CHINA YANGTZE POWER CO LTC	401,060.0	18.23	0.16%	002456 C2 Equity	OFILM GROUP CO LTD-A	32,283.1	11.90	-6.74%
600887 C1 Equity	INNER MONGOLIA YILI INDUS-A	173,890.0	28.52	0.81%	000977 C2 Equity	INSPUR ELECTRONIC INFORMA	33,133.8	25.70	-5.27%

※ 작성자(SK증권 리서치센터)는 본 조사분석자료에 게재된 내용들이 외부의 부당한 압력이나 간섭없이 신의성실하게 작성되었음을 확인합니다. 자료 제공일 시점에서의 의견 및 추정치로 최종 실적과 오차가 발생할 수 있으며, 투자를 유도할 목적이 아니라 투자판단에 참고가 되는 정보제공을 목적으로 하고 있습니다. 투자시 투자자 자신의 판단과 책임하에 최종결정을 하시기 바랍니다. 본 자료는 당사의 저작물로서 모든 저작권은 당사에게 있으며, 어떠한 경우에도 당사의 동의 없이 복제, 대여, 전송, 재배포 될 수 없습니다.



섹터별 시가총액 상위 및 SK증권 커버리지 종목 수익률(국내)

(단위 : 억원 / 원)

섹터	코드	종목명	시가총액	Close	1D	1W	YTD	코드	종목명	시가총액	Close	1D	1W	YTD
에너지 Energy	A034730	SK	143,535	204,000	0.7%	-3.8%	-21.5%	A036490	SK머티리얼즈	17,562	166,500	-0.3%	-3.7%	10.3%
	A096770	SK이노베이션	153,493	166,000	1.2%	-2.1%	-7.5%	A052690	한전기술	8,447	22,100	-0.7%	-9.6%	5.7%
	A010950	S-Oil	111,907	99,400	-0.6%	-3.0%	1.7%	A112610	씨에스윈드	5,497	31,800	0.8%	1.4%	15.2%
	A078930	GS	46,736	50,300	1.1%	-0.8%	-2.5%	A017940	E1	3,389	49,400	-0.2%	-1.2%	-11.5%
	A010060	OCI	16,575	69,500	4.2%	-2.3%	-35.1%	A151860	KG ETS	1,123	3,120	-1.6%	-5.0%	-2.8%
	A018670	SK가스	6,801	74,400	-0.3%	-3.0%	5.2%	A018000	유니슨	779	832	-2.4%	-11.6%	-47.2%
소재 Materials	A051910	LG화학	211,424	299,500	-0.7%	-7.4%	-13.7%	A003670	포스코케미칼	26,926	44,150	-1.2%	-8.9%	-30.7%
	A005490	POSCO	197,914	227,000	0.9%	-1.7%	-6.6%	A003410	쌍용양회	30,786	6,110	1.2%	-2.1%	-2.9%
	A011170	롯데케미칼	80,890	236,000	0.2%	-3.9%	-14.8%	A011780	금호석유	21,815	71,600	2.9%	-1.1%	-18.0%
	A010130	고려아연	84,538	448,000	1.1%	3.0%	3.6%	A003240	태광산업	12,581	1,130,000	-0.8%	-4.0%	-14.4%
	A004020	현대제철	51,910	38,900	0.4%	-2.3%	-14.0%	A120110	코오롱인더	11,277	41,800	1.0%	-2.9%	-27.1%
	A009830	한화케미칼	28,986	17,950	1.7%	-0.8%	-11.1%	A011790	SKC	14,939	39,800	1.1%	-5.8%	11.2%
산업재 Industrials	A009540	한국조선해양	87,759	124,000	1.2%	-0.4%	-3.5%	A028260	삼성물산	170,152	89,700	0.9%	-1.8%	-15.0%
	A000720	현대건설	51,558	46,300	1.1%	-1.6%	-15.2%	A086280	현대글로벌비스	58,500	156,000	3.0%	1.3%	20.9%
	A010140	삼성중공업	49,644	7,880	1.2%	-5.9%	6.3%	A000120	CJ대한통운	32,964	144,500	-1.4%	0.4%	-13.5%
	A012750	에스원	37,277	98,100	2.3%	0.8%	-2.4%	A002380	KCC	23,013	218,000	-0.7%	-6.4%	-29.5%
	A003490	대한항공	21,719	22,900	-0.7%	-2.8%	-30.7%	A028050	삼성엔지니어링	32,928	16,800	0.9%	-0.9%	-4.6%
A000210	대림산업	36,192	104,000	1.5%	2.5%	1.5%	A241560	두산밥캣	35,488	35,400	4.4%	-0.4%	12.4%	
경기소비재 Consumer Discretionary	A005380	현대차	286,315	134,000	0.4%	0.8%	13.1%	A021240	웅진코웨이	62,434	84,600	1.1%	3.9%	14.2%
	A012330	현대모비스	240,173	252,000	1.2%	0.2%	32.6%	A035250	강원랜드	63,219	29,550	0.2%	0.7%	-7.7%
	A000270	기아차	184,846	45,600	0.6%	-1.7%	35.3%	A081660	힐라코리아	35,386	57,900	3.2%	-6.8%	8.2%
	A023530	롯데쇼핑	36,492	129,000	-0.4%	-4.4%	-38.9%	A282330	BGF리테일	34,049	197,000	2.6%	1.6%	-3.4%
	A035760	CJ ENM	37,148	169,400	-1.2%	-1.2%	-16.1%	A008770	호텔신라	33,832	86,200	-0.7%	2.7%	12.7%
A139480	이마트	31,500	113,000	-2.2%	-2.2%	-38.1%	A069960	현대백화점	18,277	78,100	2.1%	-0.1%	-13.6%	
필수소비재 Consumer Staples	A051900	LG생활건강	204,130	1,307,000	0.1%	3.5%	18.7%	A007310	오뚜기	21,019	583,000	0.7%	-1.0%	-19.5%
	A033780	KT&G	144,844	105,500	1.0%	1.4%	3.9%	A026960	동서	17,946	18,000	0.8%	-1.4%	0.6%
	A090430	아모레퍼시픽	82,134	140,500	-3.1%	2.2%	-32.9%	A004370	농심	15,176	249,500	-0.2%	-1.4%	-2.0%
	A271560	오리온	38,904	98,400	0.9%	0.5%	-18.0%	A005300	롯데칠성	11,071	138,500	2.2%	-0.4%	-1.3%
	A161890	한국콜마	9,656	42,200	-2.3%	-4.6%	-40.1%	A000080	하이진트로	19,076	27,200	2.5%	3.8%	63.9%
A192820	코스맥스	7,356	73,200	-2.1%	-0.4%	-43.7%	A018250	애경산업	7,904	30,000	-0.7%	-5.4%	-37.0%	
의료 Health Care	A068270	셀트리온	210,472	164,000	-1.2%	-4.1%	-26.3%	A215600	신라젠	5,784	8,140	-8.5%	-17.9%	-88.9%
	A207940	삼성바이오로직스	203,457	307,500	-1.3%	-3.0%	-20.4%	A084990	헬릭스미스	14,135	66,300	-9.7%	-61.3%	-66.8%
	A091990	셀트리온헬스케어	72,535	50,400	-1.2%	-1.4%	-33.1%	A086760	셀트리온제약	11,948	35,050	-2.1%	-6.3%	-44.8%
	A128940	한미약품	32,050	276,000	-1.1%	-4.3%	-40.5%	A009420	한울바이오파마	13,635	26,100	-2.3%	-5.8%	-27.9%
	A000100	유한양행	29,196	228,500	1.6%	0.7%	11.7%	A006280	녹십자	13,264	113,500	-0.4%	-3.0%	-16.5%
A086900	메디톡스	20,940	360,100	-5.2%	0.7%	-37.7%	A145020	휴젤	20,122	385,500	-2.6%	-1.2%	1.1%	
IT Information Technology	A005930	삼성전자	2,928,178	49,050	1.3%	-0.5%	26.7%	A018260	삼성에스디에스	147,405	190,500	0.5%	-5.0%	-6.6%
	A000660	SK하이닉스	598,418	82,200	1.0%	-0.7%	35.9%	A251270	넷마블	81,025	94,500	0.4%	-3.5%	-15.3%
	A035420	NAVER	258,757	157,000	0.6%	0.0%	28.7%	A011070	LG이노텍	26,981	114,000	-0.4%	7.6%	31.9%
	A006400	삼성SDI	153,345	223,000	0.2%	-5.9%	1.8%	A263750	필라비스	25,786	198,000	-0.5%	1.2%	-4.8%
	A036570	엔씨소프트	114,380	521,000	-0.4%	-0.2%	11.7%	A181710	NHN	12,189	62,300	-0.6%	-1.9%	8.7%
	A035720	카카오	113,555	135,500	0.0%	0.7%	31.6%	A020150	일진머티리얼즈	17,245	37,400	-0.7%	-6.4%	-8.8%
	A009150	삼성전기	76,935	103,000	2.5%	0.0%	-0.5%	A307950	현대오토에버	11,361	54,100	-2.5%	-2.4%	-39.0%
	A034220	LG디스플레이	50,631	14,150	3.3%	-0.7%	-21.6%	A056190	에스에프에이	15,154	42,200	-2.0%	-1.9%	22.0%
	A078340	컴투스	12,004	93,300	-1.4%	-2.2%	-27.7%	A012510	더존비즈온	19,406	65,400	1.4%	1.9%	26.0%
	A017670	SK텔레콤	195,001	241,500	0.8%	0.2%	-10.4%	A006490	인스코비	2,718	2,895	-4.6%	0.5%	-41.8%
통신서비스 Telecommunication	A030200	KT	171,675	27,450	0.0%	-0.5%	-7.9%	A036630	세종텔레콤	2,377	396	-2.0%	-2.9%	-16.1%
	A032640	LG유플러스	59,597	13,650	0.7%	-0.7%	-22.7%	A065530	전파기지국	2,167	4,100	-0.1%	-8.3%	62.7%
금융 Financials	A055550	신한지주	198,215	41,800	-0.1%	-2.5%	5.6%	A000810	삼성화재	105,646	223,000	-2.0%	-2.4%	-17.1%
	A105560	KB금융	178,534	42,700	0.7%	-2.5%	-8.2%	A316140	우리금융지주	89,922	12,450	2.9%	-0.4%	-18.6%
	A032830	삼성생명	142,200	71,100	0.7%	-2.2%	-12.9%	A005830	DB손해보험	36,533	51,600	-1.2%	0.4%	-26.7%
유틸리티 Utilities	A015760	한국전력	166,269	25,900	0.6%	-1.7%	-21.8%	A071320	지역난방공사	5,778	49,900	0.1%	-1.2%	-12.5%
	A036460	한국가스공사	36,556	39,600	0.3%	-3.7%	-17.8%	A004690	삼천리	3,422	84,400	0.1%	-1.6%	-7.3%
	A051600	한전KPS	15,548	34,550	1.9%	-0.3%	4.1%	A267290	경동도시가스	1,283	27,200	0.4%	0.4%	-18.1%

※ 작성자(SK증권 리서치센터)는 본 조사분석자료에 게재된 내용들이 외부의 부당한 압력이나 간섭없이 신의성실하게 작성되었음을 확인합니다. 자료 제공일 시점에서의 의견 및 추정치로 최종 실적과 오차가 발생할 수 있으며, 투자를 유도할 목적이 아니라 투자판단에 참고가 되는 정보제공을 목적으로 하고 있습니다. 투자자 투자자 자신의 판단과 책임하에 최종결정을 하시기 바랍니다. 본 자료는 당사 의 저작물로서 모든 저작권은 당사에 있으며, 어떠한 경우에도 당사의 동의 없이 복제, 대역, 전송, 재배포 될 수 없습니다.





2019년 10월 시장 캘린더

월	화	수	목	금	비고
	1 <ul style="list-style-type: none"> 중국 증시 휴장 (국경절) 홍콩 증시 휴장 (건국 기념일) 한-중미 FTA 발효 예정 한국 9월 소비자물가동향 일본 소비세 인상 일본 8월 실업률 미국 9월 ISM 제조업지수 미국 9월 제조업 PMI (확정) 유로존 9월 제조업 PMI(확정) 	2 <ul style="list-style-type: none"> 중국 증시 휴장 (국경절) 일본 9월 소비자신뢰지수 미국 9월 ADP취업자 변동 영국 BOE 금융정책위원회 회의 일본 9월 본원통화 	3 <ul style="list-style-type: none"> 한국 증시 휴장 (개천절) 중국 증시 휴장 (국경절) 미국 8월 공장주문 미국 9월 서비스업, 합성 PMI 미국 9월 ISM 비제조업지수 유로존 9월 서비스업, 합성PMI 유로존 8월 PPI 유로존 9월 소매판매 독일 9월 합성, 서비스업 PMI 	4 <ul style="list-style-type: none"> 중국 증시 휴장 (국경절) 미국 8월 무역수지 미국 9월 고용동향보고서 한국 9월 외환보유액 유로존 2분기 경상수지 	
7 <ul style="list-style-type: none"> 중국 증시 휴장 (국경절) 홍콩 증시 휴장 (중양절) 일본 9월 외환보유액 중국 9월 차이신 종합 PMI 미국 8월 소비자신용지수 중국 9월 차이신 서비스업 PMI 독일 8월 공장수주 영국 9월 할리팩스 주택가격지수 	8 <ul style="list-style-type: none"> 한국 8월 국제수지 일본 8월 경기동향지수 미국 9월 PPI 일본 8월 가계지출 중국 9월 외환보유액 미국 9월 NFIB 소기업 낙관지수 독일 8월 산업생산 	9 <ul style="list-style-type: none"> 한국 증시 휴장 (한글날) 미국 FOMC 의사록 공개 미국 8월 도매재고지수 미국 구인 및 이직 보고서 유로존 ECB 정책위원회 비통화정책회의 영국 BOE 금융정책위원회 성명 	10 <ul style="list-style-type: none"> 대만 증시 휴장 (건국 기념일) OPEC 월간 보고서 미/중 고위급 무역협상 재개 일본 9월 PPI 일본 9월 공작기계지수 미국 9월 소비자물가지수 독일 8월 무역수지 영국 8월 무역수지 영국 8월 산업생산 	11 <ul style="list-style-type: none"> 대만 증시 휴장 (Adjusted Holiday) 한국 2분기 자금순환 미국 9월 수출입물가지수 독일 9월 CPI 	
14 <ul style="list-style-type: none"> 일본 증시 (체육의 날) 중국 9월 무역수지 유로존 8월 산업생산 	15 <ul style="list-style-type: none"> 한국 8월 통화 및 유동성동향 일본 8월 산업생산 (수정치) 일본 8월 3차산업지수 중국 9월 생산자물가지수 독일 10월 ZEW 경기기대지수 영국 BOE 금융정책위원회 회의록 미국 10월 뉴욕주 제조업지수 영국 8월 실업률 	16 <ul style="list-style-type: none"> 한국 10월 금융통화위원회 한국 9월 수출입물가지수 한국 9월 고용동향 미국 연준 베이지북 공개 미국 8월 기업채고 미국 9월 소매판매 미국 10월 NAHB 모기지 신청 건수 유로존 8월 무역수지 	17 <ul style="list-style-type: none"> 미국 9월 산업생산 미국 9월 주택착공, 건축허가 미국 10월 필라델피아 연준 제조업지수 	18 <ul style="list-style-type: none"> 중국 3분기 GDP 중국 9월 소매판매 중국 9월 산업생산 중국 8월 고정자산투자 미국 9월 경기선행지수 영국 9월 소매판매 	
21 <ul style="list-style-type: none"> 일본 8월 전산업지수 중국 9월 주택가격지수 독일 9월 PPI 일본 9월 무역수지 (예비치) 	22 <ul style="list-style-type: none"> 일본 증시 휴장 (일왕즉위식) 한국 9월 관광통계 미국 9월 PPI 미국 9월 기존주택판매 미국 10월 리치몬드 연방 제조업지수 	23 <ul style="list-style-type: none"> 미국 8월 주택가격지수 유로존 10월 소비자신뢰지수 (참정치) 	24 <ul style="list-style-type: none"> 한국 3분기 실질 국내총생산 미국 9월 신규주택판매 미국 9월 내구재주문 미국 10월 제조업, 서비스업, 합성 PMI (예비치) 미국 10월 캔자스 연준 제조업지수 유로존 ECB 기준금리 결정 유로존 10월 제조업 PMI(예비치) 	25 <ul style="list-style-type: none"> 한국 9월 무역지수 및 교역조건 한국 10월 소비자동향조사 독일 10월 IFO 기업환경지수 독일 11월 GfK 소비자신뢰지수 	
28 <ul style="list-style-type: none"> 미국 9월 상품수지 미국 9월 시카고 연방 국가활동지수 미국 10월 달라스 연준 제조업 활동 	29 <ul style="list-style-type: none"> 한국 10월 BSI 일본 9월 CPI 일본 9월 소매판매 미국 9월 잠정주택판매지수 	30 <ul style="list-style-type: none"> 미국 FOMC 회의 발표 한국 8월 인구동향 미국 3분기 GDP 예비치 미국 10월 ADP 취업자 변동 유로존 10월 소비자신뢰지수 (확정치) 독일 10월 실업률 독일 10월 CPI 	31 <ul style="list-style-type: none"> 한국 9월 산업활동동향 일본 BOJ 기준금리 결정 일본 9월 건설수주 중국 10월 제조업 PMI 일본 9월 신규주택착공건수 일본 9월 산업생산 (예비치) 미국 9월 개인소득, 개인소비지출 일본 10월 소비자신뢰지수 유로존 3분기 GDP (예비치) 		

※ 작성자(SK증권 리서치센터)는 본 조사분석자료에 게재된 내용들이 외부의 부당한 압력이나 간섭없이 신의성실하게 작성되었음을 확인합니다. 자료 제공일 시점에서의 의견 및 추정치로 최종 실적과 오차가 발생할 수 있으며, 투자를 유도할 목적이 아니라 투자판단에 참고가 되는 정보제공을 목적으로 하고 있습니다. 투자시 투자자 자신의 판단과 책임하에 최종결정을 하시기를 바랍니다. 본 자료는 당사의 저작물로서 모든 저작권은 당사에 있으며, 어떠한 경우에도 당사의 동의 없이 복제, 대여, 전송, 재배포 될 수 없습니다.



섹터별 시가총액 상위 종목 수익률(해외)

Dow Jones Industrial Average Members							Materials						
Company	국가	Close	1D	1W	1M	YTD	Company	국가	Close	1D	1W	1M	YTD
Apple	USA	224.0	2.4%	2.4%	7.3%	42.0%	BHP Billiton	AUS	36.7	-0.3%	-2.4%	1.2%	11.9%
American Express	USA	118.3	-0.3%	0.0%	-1.7%	24.1%	BASF	DEU	64.0	1.2%	1.1%	6.2%	5.9%
Boeing	USA	380.5	-0.6%	0.9%	4.5%	18.0%	Rio Tinto	AUS	92.7	1.2%	-0.2%	5.8%	23.8%
Caterpillar	USA	126.3	-0.2%	-1.6%	6.1%	-0.6%	SABIC	SAU	92.0	-0.9%	2.2%	-7.9%	-20.8%
Cisco Systems	USA	49.4	1.2%	0.0%	5.6%	14.0%	Glencore	GBR	244.8	-0.9%	-1.7%	6.9%	-11.0%
Chevron	USA	118.6	0.0%	-5.0%	0.7%	9.0%	Vale S.A.	BRA	47.8	0.2%	-0.7%	4.8%	-6.4%
Walt Disney	USA	130.3	0.3%	-1.6%	-5.1%	18.9%	Air Liquide S.A.	FRA	130.6	0.9%	0.4%	3.1%	20.4%
Dow Inc	USA	47.7	1.2%	-0.5%	11.8%	-	Nutrien	CAN	66.0	0.9%	-1.3%	-1.6%	-4.3%
Walgreens Boots Alliance	USA	55.3	1.7%	1.8%	8.0%	-19.1%	Shin-Etsu Chemical	JAP	11,560.0	-1.9%	-2.2%	7.9%	35.4%
Goldman Sachs Group	USA	207.2	-0.8%	-2.9%	1.6%	24.1%	LyondellBasell	USA	89.5	0.9%	1.4%	15.6%	7.6%
Home Depot	USA	232.0	0.9%	2.6%	1.8%	35.0%	Air Products & Chemicals	USA	221.9	0.4%	0.6%	-1.8%	38.6%
IBM	USA	145.4	1.5%	2.4%	7.3%	27.9%	Southern Copper	USA	34.1	0.1%	-1.3%	8.0%	12.4%
Intel	USA	51.5	1.5%	1.2%	8.7%	9.8%	Linde PLC	USA	193.7	1.1%	0.1%	2.5%	24.1%
Johnson & Johnson	USA	129.4	0.6%	-1.8%	0.8%	0.3%	Alcoa	USA	20.1	-2.6%	-5.8%	11.9%	-24.5%
JPMorgan Chase & Co	USA	117.7	0.0%	-1.0%	7.1%	20.6%	Industrials						
Coca-Cola	USA	54.4	0.2%	0.6%	-1.1%	15.0%	(단위 : 각국 거래소 통화 기준)						
McDonald's	USA	214.7	0.7%	1.5%	-1.5%	20.9%	Company	국가	Close	1D	1W	1M	YTD
3M	USA	164.4	-0.1%	-1.4%	1.7%	-13.7%	Honeywell Int'l	USA	169.2	0.7%	1.2%	2.8%	28.1%
Merck & Co	USA	84.2	1.5%	-0.2%	-2.6%	10.2%	Siemens	DEU	98.3	1.5%	1.8%	8.4%	0.9%
Microsoft	USA	139.0	0.9%	-0.1%	0.8%	36.9%	Union Pacific	USA	162.0	-0.4%	-2.5%	0.0%	17.2%
NIKE	USA	93.9	1.7%	7.1%	11.1%	26.7%	Lockheed Martin	USA	390.1	0.6%	0.6%	1.5%	49.0%
Pfizer	USA	35.9	-0.8%	-0.9%	1.1%	-17.7%	UPS	USA	119.8	0.7%	0.6%	1.0%	22.9%
Procter & Gamble	USA	124.4	-0.2%	0.9%	3.5%	35.3%	Airbus	FRA	119.2	0.2%	-0.5%	-4.9%	42.0%
Travelers	USA	148.7	0.5%	1.5%	1.2%	24.2%	Fedex	USA	145.6	0.4%	-0.1%	-8.2%	-9.8%
UnitedHealth Group	USA	217.3	1.0%	-5.0%	-7.1%	-12.8%	General Dynamics	USA	182.7	-0.2%	-2.2%	-4.5%	16.2%
United Technologies	USA	136.5	0.1%	0.6%	4.8%	28.2%	Raytheon	USA	196.2	0.3%	-0.3%	5.9%	27.9%
Visa	USA	172.0	-1.1%	-1.7%	-4.9%	30.4%	Northrop Grumman	USA	374.8	1.0%	1.5%	1.9%	53.0%
Verizon	USA	60.4	0.1%	0.2%	3.8%	7.4%	Vinci	FRA	98.8	1.9%	1.1%	-0.7%	37.2%
Walmart	USA	118.7	0.2%	0.9%	3.9%	27.4%	Illinois Tool Works	USA	156.5	1.0%	1.4%	4.4%	23.5%
Exxon Mobil	USA	70.6	-1.2%	-2.1%	3.1%	3.5%	Deutsche Post	DEU	30.6	1.8%	2.5%	2.6%	27.9%
Energy							Consumer Discretionary						
(단위 : 각국 거래소 통화 기준)							(단위 : 각국 거래소 통화 기준)						
Company	국가	Close	1D	1W	1M	YTD	Company	국가	Close	1D	1W	1M	YTD
Royal Dutch Shell	GBR	2,384.0	-1.0%	1.3%	4.8%	3.3%	Amazon	USA	1,735.9	0.6%	-2.8%	-2.3%	15.6%
Petro China	HKG	4.0	1.8%	-2.4%	3.8%	-16.6%	Toyota Motor	JAP	7,216.0	-2.1%	-2.5%	3.7%	12.6%
Total	FRA	47.9	0.6%	-1.6%	5.5%	3.7%	Comcast	USA	45.1	0.6%	-2.5%	1.9%	32.4%
BP	GBR	515.8	-0.7%	-0.6%	3.1%	4.0%	LVMH	FRA	364.7	1.2%	-0.5%	0.6%	41.2%
China Petroleum	HKG	4.7	1.3%	-1.7%	1.5%	-16.6%	Netflix	USA	267.6	1.7%	0.6%	-8.9%	0.0%
Schlumberger	USA	34.2	-0.5%	-8.5%	5.4%	-5.3%	Naspers	ZAF	229,505.0	-1.1%	-3.8%	-2.7%	19.9%
Petrobras	BRA	27.6	-0.4%	0.3%	8.0%	21.5%	Booking Holdings	USA	1,962.6	0.9%	-2.3%	-0.2%	13.9%
Reliance Industries	IND	1,332.3	1.8%	7.5%	6.7%	18.8%	Inditex	ESP	28.4	1.0%	2.8%	1.0%	27.1%
Equinor	NOR	173.1	-0.7%	-3.4%	11.1%	-5.8%	Volkswagen	DEU	157.0	0.8%	-1.4%	5.9%	12.8%
Shenhua Energy	HKG	15.7	0.3%	-3.0%	2.7%	-8.3%	Daimler	DEU	45.5	0.8%	-1.5%	6.3%	-0.9%
Conocophillips	USA	57.0	-1.6%	-5.3%	9.2%	-8.6%	Charter Comm.	USA	412.1	1.5%	-2.2%	0.6%	44.6%
CNOOC	HKG	12.0	0.0%	-3.7%	2.2%	-1.2%	Starbucks	USA	88.4	0.1%	-2.6%	-8.4%	37.3%
ENI S.P.A.	ITA	14.0	-0.1%	-0.7%	2.6%	2.1%	Adidas	DEU	285.0	0.3%	4.5%	5.5%	56.2%
EOG Resources Inc	USA	74.2	-1.0%	-7.4%	0.0%	-14.9%	Lowe's	USA	110.0	0.4%	-0.4%	-2.0%	19.1%
Rosneft Oil Co.	RUS	419.3	-0.8%	-2.2%	3.0%	-3.1%	Tesla	USA	240.9	-0.5%	-0.1%	6.8%	-27.6%
Gazprom	RUS	225.9	-1.4%	-1.9%	-2.7%	47.2%	TJX	USA	55.7	1.7%	1.0%	1.4%	24.6%
Lukoil	RUS	5,387.5	-0.3%	-0.6%	0.1%	7.8%	Marriott International	USA	124.4	3.0%	-1.2%	-1.3%	14.6%
Suncor Energy	CHN	41.8	-0.3%	-0.7%	7.3%	9.6%	Gree Electric Appliances	CHN	57.3	0.7%	-0.7%	3.2%	60.5%
Enterprise Products Partners	USA	28.6	-0.2%	-2.3%	0.2%	16.2%	Carnival	USA	43.7	0.3%	-8.4%	-0.8%	-11.3%
Enbridge	CHN	46.5	-2.7%	-0.2%	4.4%	9.6%	Sands China	HKG	35.5	0.1%	-3.3%	-0.3%	3.5%
Occidental Petroleum	USA	44.5	-1.5%	-2.3%	2.3%	-27.5%	Nissan Motor	JAP	674.1	-1.7%	-5.0%	2.7%	-23.4%

※ 작성자(SK증권 리서치센터)는 본 조사분석자료에 게재된 내용들이 외부의 부당한 압력이나 간섭없이 신의성실하게 작성되었음을 확인합니다. 자료 제공일 시점에서의 의견 및 추정치로 최종 실적과 오차가 발생할 수 있으며, 투자를 유도할 목적이 아니라 투자판단에 참고가 되는 정보제공을 목적으로 하고 있습니다. 투자시 투자자 자신의 판단과 책임하에 최종결정을 하시기 바랍니다. 본 자료는 당사의 저작물로서 모든 저작권은 당사에게 있으며, 어떠한 경우에도 당사의 동의 없이 복제, 대여, 전송, 재배포 될 수 없습니다.



Consumer Staples

(단위 : 각국 거래소 통화 기준)

Company	국가	Close	1D	1W	1M	YTD
Nestle	CHE	108.3	0.5%	1.1%	-2.5%	35.7%
AB Inbev	BEL	87.4	0.4%	-0.1%	1.4%	51.5%
Unilever	NLD	55.2	0.2%	1.5%	-2.3%	16.4%
Pepsico	USA	137.1	1.1%	1.2%	0.3%	24.1%
Philip Morris	USA	75.9	1.1%	5.5%	5.3%	13.7%
Kweichow Moutai	CHN	1,150.0	-2.1%	0.1%	0.7%	94.9%
BAT	GBR	3,007.5	2.1%	4.3%	4.4%	20.3%
L'oreal	FRA	256.9	1.4%	4.3%	3.3%	27.7%
Altria Group	USA	40.9	1.9%	0.0%	-6.5%	-17.2%
AmBev	BRA	19.3	-1.0%	-0.8%	2.8%	25.2%
Diageo	GBR	3,333.0	1.0%	2.6%	-4.9%	19.2%
Costco Wholesale	USA	288.1	0.8%	0.2%	-2.3%	41.4%
Kraft Heinz	USA	27.9	0.3%	-0.9%	9.5%	-35.1%
CVS Health	USA	63.1	1.6%	-0.4%	3.5%	-3.7%
Mondelez International	USA	55.3	-0.1%	1.3%	0.2%	38.2%

Telecommunication Services

(단위 : 각국 거래소 통화 기준)

Company	국가	Close	1D	1W	1M	YTD
AT&T	USA	37.8	1.1%	0.6%	7.3%	32.6%
China Mobile	HKG	64.9	1.3%	0.4%	-0.2%	-13.9%
NTT Docomo	JAP	2,753.0	-0.8%	-1.5%	2.6%	11.3%
Nippon Telegraph	JAP	5,156.0	-1.5%	-1.0%	1.2%	15.0%
Softbank	JAP	4,240.0	-2.6%	-8.3%	-12.1%	16.1%
Deutsche Telekom	DEU	15.4	0.4%	0.0%	1.4%	3.8%
Vodafone	GBR	162.0	-0.1%	1.3%	4.4%	6.0%
KDDI	JAP	2,825.0	-0.9%	-1.3%	-0.4%	7.7%
America Movil SAB	MEX	14.6	1.4%	-0.2%	-0.1%	4.8%
T-Mobile	USA	78.8	1.6%	-1.5%	0.9%	23.8%
Telefonica	ESP	7.0	0.1%	1.6%	11.1%	-4.6%
Orange	FRA	14.4	0.0%	0.7%	4.3%	1.7%
Singapore Telecom	SGP	3.1	-0.6%	-2.2%	-2.2%	5.8%
Emirates Telecom	ARE	16.5	0.7%	-0.1%	-2.4%	-2.8%
Saudi Telecom	SAU	108.8	1.9%	4.8%	9.9%	21.0%
Bell Canada Enterprises	CAN	64.1	0.0%	0.0%	1.7%	18.8%

Health Care

(단위 : 각국 거래소 통화 기준)

Company	국가	Close	1D	1W	1M	YTD
Novartis	CHE	86.5	0.2%	1.0%	-2.8%	16.5%
Roche Holding	CHE	290.5	0.6%	2.7%	7.3%	19.3%
AbbVie	USA	75.7	1.2%	3.8%	15.2%	-17.9%
Amgen	USA	193.5	-0.7%	-2.1%	-7.2%	-0.6%
Novo Nordisk	DNK	352.2	-0.7%	-2.2%	0.0%	18.2%
Abbott Laboratories	USA	83.7	2.2%	0.6%	-1.9%	15.7%
Medtronic	USA	108.6	1.2%	-2.0%	0.7%	19.4%
Bristol Myers Squibb	USA	50.7	1.0%	0.4%	5.5%	-2.4%
Sanofi	FRA	85.1	0.0%	1.6%	8.9%	12.4%
Gilead Sciences	USA	63.4	0.8%	-3.6%	-0.3%	1.3%
Bayer	DEU	64.8	0.7%	-1.7%	-4.1%	7.1%
GlaxoSmithKline	GBR	1,744.6	1.1%	3.5%	1.9%	17.0%
Astrazeneca	GBR	7,261.0	-1.7%	1.3%	-0.8%	23.6%
Thermo Fisher	USA	291.3	1.3%	0.3%	1.5%	30.2%
Eli Lilly & Co.	USA	111.8	-0.5%	-2.1%	-1.0%	-3.4%
Celgene	USA	99.3	0.5%	-0.1%	2.6%	54.9%

Utilities

(단위 : 각국 거래소 통화 기준)

Company	국가	Close	1D	1W	1M	YTD
Nextera Energy	USA	233.0	0.7%	3.4%	6.3%	34.0%
Enel S.P.A	ITA	6.9	1.0%	2.7%	3.9%	35.8%
Yangtze Power	CHN	18.2	0.2%	-2.6%	-2.1%	14.8%
Duke Energy	USA	95.9	-0.4%	0.5%	3.4%	11.1%
Iberdrola	ESP	9.5	1.3%	2.0%	2.0%	35.9%
Southern Co/the	USA	61.8	0.0%	0.7%	6.0%	40.6%
Dominion Energy	USA	81.0	0.1%	0.2%	4.4%	13.4%
EDF	FRA	10.3	1.9%	-3.6%	-7.2%	-25.6%
Engie	FRA	15.0	2.4%	4.5%	8.4%	23.1%
Exelon	USA	48.3	-0.6%	0.0%	2.2%	7.1%
National Grid	GBR	881.9	-0.1%	2.5%	2.7%	15.4%
AEP	USA	93.7	-0.5%	0.3%	2.8%	25.4%
HK & China Gas	HKG	15.3	-0.1%	-1.2%	0.9%	3.8%
Sempra Energy	USA	147.6	2.2%	4.0%	4.2%	36.4%

Information Technology

(단위 : 각국 거래소 통화 기준)

Company	국가	Close	1D	1W	1M	YTD
Alphabet	USA	1,221.1	-0.4%	-1.1%	2.6%	16.9%
Tencent	HKG	330.2	0.2%	-1.7%	1.7%	5.2%
Alibaba	USA	167.2	0.8%	-5.5%	-4.5%	22.0%
Facebook	USA	178.1	0.6%	-4.7%	-4.1%	35.8%
Taiwan Semicon	TWN	272.0	0.0%	3.0%	5.0%	20.6%
Oracle	USA	55.0	1.7%	1.9%	5.7%	21.9%
Nvidia	USA	174.1	1.3%	-0.4%	3.9%	30.4%
SAP	DEU	108.0	0.7%	-0.3%	-0.2%	24.2%
Adobe Systems	USA	276.3	-0.5%	-0.4%	-2.9%	22.1%
Texas Instruments	USA	129.2	1.7%	1.2%	4.4%	36.8%
Broadcom	USA	276.1	0.7%	-3.3%	-2.3%	8.6%
Paypal	USA	103.6	1.4%	-1.4%	-5.0%	23.2%
ASML	NLD	227.3	0.8%	0.9%	12.4%	65.7%
Baidu	USA	102.8	1.5%	0.4%	-1.6%	-35.2%
Qualcomm	USA	76.3	-0.5%	-1.2%	-1.9%	34.0%
Micron Technology	USA	42.9	-0.8%	-13.6%	-5.3%	35.0%
Tokyo Electron	JAP	20,565.0	-0.9%	-1.0%	8.2%	64.3%
Nintendo	JAP	40,020.0	-0.9%	-6.6%	-0.7%	36.7%
Applied Materials	USA	49.9	1.0%	-3.6%	3.9%	52.4%

Financials

(단위 : 각국 거래소 통화 기준)

Company	국가	Close	1D	1W	1M	YTD
Berkshire Hathaway	USA	311,832.0	0.1%	-0.4%	2.9%	1.9%
Ind&Comm BOC	CHN	5.5	-0.2%	0.9%	2.6%	4.5%
Bank of America	USA	29.2	-0.6%	-1.2%	6.0%	18.4%
Construction BOC	HKG	6.0	1.0%	0.3%	2.7%	-7.4%
Wells Fargo	USA	50.4	-0.5%	3.0%	8.3%	9.5%
PingAn Insurance	HKG	90.1	0.2%	-1.2%	0.2%	30.2%
Agricultural Bank	HKG	3.1	0.7%	-1.0%	1.7%	-10.5%
HSBC Holdings	GBR	624.6	0.0%	1.9%	5.6%	-3.4%
Citi Group	USA	69.1	-0.5%	-0.7%	7.4%	32.7%
Bank of China	HKG	3.1	1.0%	-1.0%	3.0%	-8.9%

Real Estate

(단위 : 각국 거래소 통화 기준)

Company	국가	Close	1D	1W	1M	YTD
American Tower	USA	221.1	1.0%	-1.9%	-3.9%	39.8%
China Vanke	HKG	27.3	0.6%	-0.7%	0.7%	2.6%
Simon Property	USA	155.7	-1.5%	0.5%	4.5%	-7.3%
SHKP Ltd	HKG	112.8	0.7%	-0.7%	1.5%	1.1%
Country Garden	HKG	9.9	0.6%	-0.5%	1.8%	4.2%
Crown Castle Int'l	USA	139.0	0.8%	-1.7%	-4.2%	28.0%
China Evergrande	HKG	16.7	1.3%	-0.2%	2.8%	-28.8%
Overseas land&Invest	HKG	24.7	0.4%	-1.0%	-0.6%	-8.4%

※ 작성자(SK증권 리서치센터)는 본 조사항목자료에 게재된 내용들이 외부의 부당한 압력이나 간섭없이 신의성실하게 작성되었음을 확인합니다. 자료 제공일 시점에서의 의견 및 추정치로 최종 실적과 오차가 발생할 수 있으며, 투자를 유도할 목적이 아니라 투자판단에 참고가 되는 정보제공을 목적으로 하고 있습니다. 투자시 투자자 자신의 판단과 책임하에 최종결정을 하시기 바랍니다. 본 자료는 당사의 저작물로서 모든 저작권은 당사에게 있으며, 어떠한 경우에도 당사의 동의 없이 복제, 대여, 전송, 재배포 될 수 없습니다.