

MORNING CALL

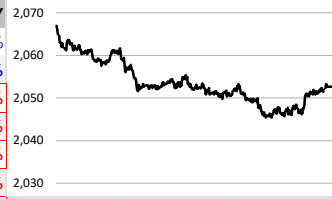


2019-09-30, (월)

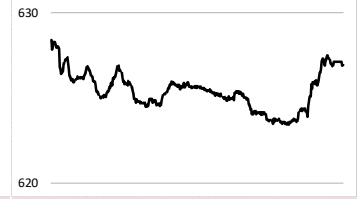
Global Indices

	Close	시가총액	1D	1W	1M	3M	YTD	3Y
KOSPI	2,049.9	1,321,890.7	-1.2%	-2.0%	4.2%	-3.8%	0.4%	-0.9%
KOSDAQ	626.9	217,295.8	-0.2%	-3.4%	2.7%	-9.2%	-7.2%	-9.1%
Dow Jones	26,820.3	7,449.0	-0.3%	-0.4%	1.6%	0.8%	15.0%	47.8%
Nasdaq	7,939.6	12,348.3	-1.1%	-2.2%	-0.3%	-0.8%	19.7%	50.7%
S&P 500	2,961.8	25,593.9	-0.5%	-1.0%	1.2%	0.7%	18.1%	37.7%
UK	7,426.2	1,988.9	1.0%	1.1%	3.0%	0.0%	10.4%	7.3%
Germany	12,380.9	1,151.4	0.8%	-0.7%	3.7%	-0.1%	17.3%	19.0%
France	5,640.6	1,727.5	0.4%	-0.9%	2.9%	1.8%	19.2%	26.9%
Japan	21,878.9	362,280.4	-0.8%	-0.9%	5.7%	2.8%	9.3%	31.1%
China	2,932.2	32,620.3	0.1%	-2.5%	1.6%	-1.6%	17.6%	-2.2%
Brazil	105,077.6	3,206.3	-0.2%	0.2%	3.9%	4.1%	19.6%	80.1%
Vietnam	997.8	3,375,624.9	0.7%	0.8%	1.4%	5.0%	11.8%	44.9%
India	38,822.6	69,068.3	-0.4%	2.1%	4.0%	-1.5%	7.1%	39.5%
Russia	2,758.0	39,191.1	-0.5%	-1.4%	0.7%	-0.3%	16.4%	38.2%

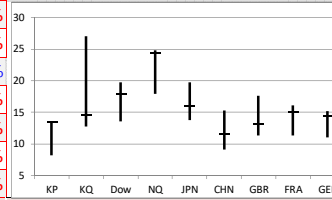
KOSPI



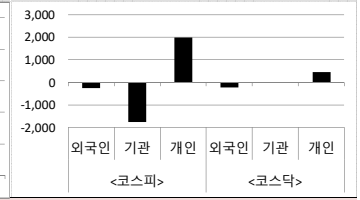
KOSDAQ



Global P/E Ratio (최근 3년)



투자자별 순매수대금 (단위: 억원)



Global Market

미국 증시 - 미국이 중국 기업에 대한 금융투자를 차단하는 방안을 검토 중이라는 소식에 하락
 · 미국 정부는 미국 증시에 상장된 중국 기업들을 상장폐지시키는 방안 검토 중
 · 중국으로 들어가는 미국의 공격 연금 등의 포트폴리오 자금을 억제하는 방안도 고려 중

유럽 증시 - BOE가 금리인하를 시사하면서 상승
 · BOE 마이클 손더스 통화정책 위원, "브렉시트 관련 불확실성이 기업 투자심리를 해치고 있다."
 · 조만간 기준금리를 인하할 수도 있다." // Stoxx600 : 391.79 (+0.47%)

일본 증시 - 간사이전력 경영진들의 금품 수수 스캔들 등에 하락
 · 간사이전력 경영진이 7년간 수억엔 가량의 금품을 챙긴 것으로 드러남. 간사이전력 (-5.7%)
 · 재팬디스플레이가 파산 위기를 맞으면서 -10.45% 하락

국내 증시 - 트럼프 대통령 탄핵 절차 진행 & 최근 상승에 따른 매물 출회로 하락
 · 연금, 26거래일만에 순매도로 전환하며 지수 하락 견인. 제조업, 전기전자 업종에 매도 집중
 · 미국 마이크로인 향후 가이던스를 크게 낮추면서 삼성전자(-1.63%), SK하이닉스(-2.28%) 하락

China Region Market

중화권 증시 - 미중 고위급 무역협상 일정이 구체적으로 정해진 것이 오히려 작용해 상승
 · 미중 고위급 무역협상이 오는 10월 10~11일 미국 워싱턴 D.C.에서 개최
 · 다만, 이날 발표된 공업이익 지표 악화에 상승폭 제한

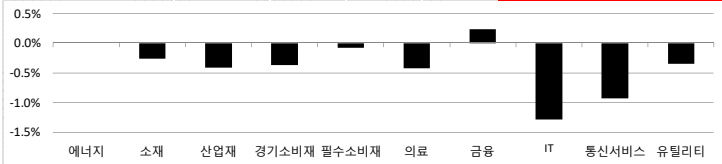
중화권 이슈 - 대만과 단교한 카리바시와 정식 수교
 · 중국, 대만과 지난 20일 단교한 남태평양 도서국 카리바시와 정식 수교
 · '카리바시는 대만이 중국 영토의 불가분한 일부라는 사실을 승인한다'는 내용도 포함

Today's Event

- 미국 9월 시카고 PMI
- 미국 9월 달라스 연준 제조업 활동
- 유로존 8월 실업률
- 독일 9월 실업률
- 독일 8월 소매판매
- 중국 9월 비제조업 PMI
- 일본 9월 건설수주
- 한국 8월 산업활동동향

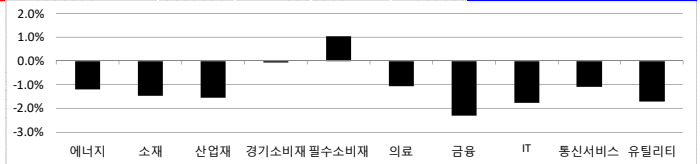
S&P 500 Sector

	1D	1W	1M	3M	YTD	2Y	3Y
에너지	0.0%	-2.6%	4.3%	-6.5%	3.9%	-13.1%	-14.3%
소재	-0.3%	-1.1%	2.2%	-1.4%	14.3%	1.7%	21.6%
산업재	-0.4%	-0.4%	2.7%	0.3%	20.5%	8.1%	30.5%
경기소비재	-0.4%	-0.9%	-0.1%	-0.7%	20.2%	30.9%	48.9%
필수소비재	-0.1%	1.2%	0.8%	4.9%	20.0%	12.8%	15.7%
의료	-0.4%	-3.0%	-1.2%	-3.6%	3.3%	9.3%	25.3%
금융	0.2%	-0.2%	4.6%	1.5%	17.7%	8.6%	47.3%
IT	-1.3%	-0.8%	0.4%	1.9%	28.5%	37.4%	75.4%
통신서비스	-0.9%	-2.3%	0.1%	1.5%	20.1%	2.6%	-2.6%
유틸리티	-0.3%	1.3%	3.9%	8.3%	22.2%	22.1%	31.0%



Korea Sector

	1D	1W	1M	3M	YTD	2Y	3Y
에너지	-1.2%	-2.5%	1.1%	6.2%	-5.0%	-19.3%	5.5%
소재	-1.5%	-5.2%	-0.3%	-12.1%	-11.9%	-29.1%	-6.0%
산업재	-1.5%	-3.1%	1.9%	-7.6%	-10.0%	-18.5%	-18.9%
경기소비재	-0.1%	1.1%	3.2%	-3.2%	10.1%	-9.0%	-11.5%
필수소비재	1.0%	1.5%	6.0%	-2.8%	-6.4%	-11.6%	-24.6%
의료	-1.1%	-10.3%	-0.8%	-23.2%	-34.9%	-18.5%	-5.6%
금융	-2.3%	-3.0%	3.8%	-9.6%	-7.0%	-23.5%	-3.0%
IT	-1.8%	-2.0%	7.8%	3.6%	22.9%	-4.8%	48.3%
통신서비스	-1.1%	-0.3%	2.2%	12.5%	13.7%	21.2%	35.1%
유틸리티	-1.7%	0.1%	0.8%	-0.3%	-21.6%	-31.1%	-50.3%



Fixed Income

	Close	1D	1M	YTD
국고채 3년	1.302	0.2	10.7	-52.1
국고채 10년	1.447	1.2	15.2	-50.9
미국채 2년	1.632	-2.4	12.8	-85.6
미국채 10년	1.680	-1.2	18.4	-100.4
일본 국채 10년	-0.235	1.1	3.4	-23.8
중국 국채 10년	3.617	0.0	0.0	-15.7
독일 국채 10년	-0.573	0.9	12.7	-81.5

Commodity

	Close	1D	1M	YTD
국제유가(WTI)	55.91	-0.9%	1.5%	23.1%
VIX Index	17.22	7.2%	-9.3%	-32.3%
천연가스	2.40	-1.0%	5.2%	-18.2%
CRB상품지수	175.72	-0.3%	3.1%	3.5%
금(Comex)	1,499.10	-0.6%	-1.6%	17.0%
BDI(Baltic Dry)	1,857.00	-5.4%	-21.9%	46.1%
구리	259.75	1.5%	2.5%	-1.3%

Currency

	Close	1D	1M	YTD
달러인덱스(pt)	99.11	0.0%	0.2%	3.1%
원/달러(원)	1,199.96	0.1%	-0.9%	7.7%
엔/달러(엔)	107.92	0.1%	1.5%	-1.7%
달러/유로(달러)	1.09	0.2%	-0.4%	-4.6%
원/홍콩달러(원)	153.05	0.1%	-0.9%	7.6%
원/위안(원)	168.26	0.0%	-0.6%	4.0%
달러/파운드(달러)	1.23	-0.3%	1.1%	-3.5%

※ 작성자(SK증권 리서치센터)는 본 조분석자료에 게재된 내용들이 외부의 부당한 압력이나 간섭없이 신의성실하게 작성되었음을 확인합니다. 자료 제공일 시점에서의 의견 및 추정치로 최종 실적과 오차가 발생할 수 있으며, 투자를 유도할 목적이 아니라 투자판단에 참고가 되는 정보제공을 목적으로 하고 있습니다. 투자자 자신의 판단과 책임하에 최종결정을 하시기 바랍니다. 본 자료는 당사의 저작물로서 모든 저작권은 당사에게 있으며, 어떠한 경우에도 당사의 동의 없이 복제, 대여, 전송, 재배포 될 수 없습니다.



MORNING CALL



2019-09-30, (월)

일일 상승률 상위 종목			일일 하락률 상위 종목		
종목명	시가총액	수익률	종목명	시가총액	수익률
알리코제약	1,118	29.6%	에스모	3,376	-29.9%
UCI	1,360	10.0%	현성바이탈	1,025	-10.1%
대한전선	5,439	9.7%	대호에이엘	1,373	-9.6%
윙입푸드	1,012	8.9%	리캠	1,364	-8.6%
키이스트	2,270	8.4%	태림포장	3,824	-7.4%
한국화장품제조	1,351	8.2%	씨티씨바이오	1,429	-6.7%
현대코퍼레이션홀딩스	1,502	7.8%	와이오엠	1,264	-6.1%
팜스웰바이오	1,073	7.6%	동부제철	11,301	-5.4%
삼일제약	1,453	7.5%	동양네트웍스	1,346	-5.3%
컬리레이	1,094	6.3%	백광소재	1,674	-5.3%
코리아나	1,528	6.3%	롯데쇼핑	36,634	-5.1%
형성그룹	1,004	5.9%	라이온컴텍	1,566	-5.1%
디앤씨미디어	1,710	5.6%	올릭스	2,313	-5.1%
분스	1,231	5.5%	메리츠금융지주	17,458	-5.0%
제로투세븐	2,314	5.5%	화신	1,123	-4.7%
파맵신	2,540	5.5%	블러썸엔씨	1,281	-4.6%
큐로	1,184	5.4%	S&T모티브	7,633	-4.6%
리드코프	1,716	5.2%	푸드나무	1,300	-4.5%
채리부로	1,150	5.1%	대한제당	1,896	-4.5%
대양금속	2,168	5.1%	한화에너지	21,114	-4.4%

16만

뭔가 좀 아는 사람들이 벌써 이렇게나

시럽웬스 회원 16만 돌파!

시럽웬스님 외 160,000명이 좋아합니다

스마트하게 돈 버는 지갑, 시럽웬스

memberShip Wealth

주요 투자자별 순매수/순매도 상위 종목 (단위: 억원)

<외국인 순매수 상위>		<외국인 순매도 상위>		<기관 순매수 상위>		<기관 순매도 상위>		<개인 순매수 상위>		<개인 순매도 상위>	
종목명	매수대금	종목명	매도대금	종목명	매수대금	종목명	매도대금	종목명	매수대금	종목명	매도대금
삼성전자	351.9	휠라코리아	-183.8	신세계인터내셔널	103.3	삼성전자	-538.3	SK하이닉스	226.5	아모레퍼시픽	-226.9
아모레퍼시픽	157.4	우리금융지주	-98.3	아모레퍼시픽	80.6	SK하이닉스	-356.9	삼성전자	198.6	호텔신라	-83.3
삼화콘덴서	24.6	POSCO	-67.8	대림산업	75.9	LG화학	-105.7	POSCO	130.9	신세계인터내셔널	-75.1
SK하이닉스	131.7	SK텔레콤	-59.0	휠라코리아	66.3	NAVER	-104.8	KB금융	124.1	LG생활건강	-67.6
NAVER	76.0	신한지주	-50.9	현대차	49.6	SK이노베이션	-90.7	휠라코리아	117.8	삼성전기	-63.7
LG생활건강	55.1	삼성화재	-49.2	셀트리온	46.4	하나금융지주	-79.5	기업은행	100.5	대림산업	-56.8
호텔신라	49.7	기업은행	-48.4	우리금융지주	41.7	KB금융	-78.1	LG화학	90.0	현대엘리베이	-48.4
SK이노베이션	46.6	KB금융	-45.9	이마트	41.6	삼성전기	-70.3	에스모	79.9	솔브레인	-37.4
케이엠더블유	46.1	이마트	-43.6	SK	40.1	POSCO	-64.9	삼성에스디에스	77.4	현대차	-35.2
현대엘리베이	35.4	대덕전자	-38.6	SK텔레콤	39.8	삼성물산	-58.3	삼성SDI	76.6	동진세미캠	-31.8
한국조선해양	34.5	셀트리온	-38.1	기아차	39.3	기업은행	-54.6	신한지주	74.0	네패스	-30.8
오리온	33.1	현대모비스	-38.0	DB손해보험	37.4	삼성에스디에스	-54.0	롯데쇼핑	62.0	코스맥스	-26.3
KT&G	31.6	에이치엘비	-37.2	CJ ENM	33.3	삼성SDI	-45.0	하나금융지주	61.3	삼화콘덴서	-23.8
한온시스템	25.7	오스템임플란트	-35.3	호텔신라	32.0	한국조선해양	-43.1	삼성물산	57.3	기아차	-22.9
DB하이텍	24.7	삼성SDI	-31.3	아모레G	22.6	한진칼	-41.0	우리금융지주	56.6	CJ ENM	-19.6
삼화콘덴서	24.6	DB손해보험	-31.0	동진세미캠	19.6	GS간선택	-37.6	한진칼	49.4	SK	-17.6
솔브레인	23.3	셀트리온헬스케어	-28.4	현대모비스	18.8	케이엠더블유	-34.7	에이치엘비	46.7	S-Oil	-17.2
네패스	22.3	신세계인터내셔널	-25.5	에스엠	18.7	롯데쇼핑	-34.4	삼성화재	44.6	후성	-17.0
에스모	22.3	롯데쇼핑	-25.2	KT	16.0	롯데케미칼	-31.8	엔씨소프트	44.1	DB하이텍	-15.1

후강통(Shanghai-Hongkong Link) 시가총액 상위기업 수익률					선강통(Shenzhen-Hongkong Link) 시가총액 상위기업 수익률				
코드	종목명	시가총액(M)	Close	수익률	코드	종목명	시가총액(M)	Close	수익률
600519 C1 Equity	KWEICHOW MOUTAI CO LTD-A	1,475,718.4	1,174.75	0.66%	000001 C2 Equity	PING AN BANK CO LTD-A	273,009.5	15.90	1.21%
601318 C1 Equity	PING AN INSURANCE GROUP C	1,564,388.9	88.30	-0.06%	000858 C2 Equity	WULIANGYE YIBIN CO LTD-A	519,359.2	133.80	-0.22%
600036 C1 Equity	CHINA MERCHANTS BANK-A	882,109.6	35.20	-0.06%	002241 C2 Equity	GOERTEK INC -A	58,963.5	18.17	9.99%
600547 C1 Equity	SHANDONG GOLD MINING CO	97,088.9	34.05	-0.38%	300498 C2 Equity	WENS FOODSTUFFS GROUP C	194,955.0	36.70	5.16%
601166 C1 Equity	INDUSTRIAL BANK CO LTD -A	367,495.4	17.69	1.03%	002714 C2 Equity	MUYUAN FOODSTUFF CO LTD	147,009.1	68.00	8.56%
600703 C1 Equity	SANAN OPTOELECTRONICS CO	59,871.3	14.68	4.93%	000333 C2 Equity	MIDEA GROUP CO LTD-A	356,104.5	51.32	0.63%
600276 C1 Equity	JIANGSU HENGRUI MEDICINE C	358,469.1	81.05	-0.32%	002415 C2 Equity	HANGZHOU HIKVISION DIGIT.	310,160.9	33.19	-0.03%
600183 C1 Equity	SHENGYI TECHNOLOGY CO LTD	63,073.3	27.71	0.11%	002475 C2 Equity	LUXSHARE PRECISION INDUSI	149,237.1	27.90	6.81%
600900 C1 Equity	CHINA YANGTZE POWER CO LT	400,400.0	18.20	-1.19%	002456 C2 Equity	OFILM GROUP CO LTD-A	34,616.2	12.76	6.96%
600887 C1 Equity	INNER MONGOLIA YILI INDUS-#	172,487.7	28.29	0.86%	000977 C2 Equity	INSPUR ELECTRONIC INFORM	34,977.4	27.13	0.48%

※ 작성자(SK증권 리서치센터)는 본 조사분석자료에 게재된 내용이 외부의 부당한 압력이나 간섭없이 신의성실하게 작성되었음을 확인합니다. 자료 제공일 시점에서의 의견 및 추정치로 최종 실적과 오차가 발생할 수 있으며, 투자를 유도할 목적이 아니라 투자판단에 참고가 되는 정보제공을 목적으로 하고 있습니다. 투자시 투자자 자신의 판단과 책임하에 최종결정을 하시기 바랍니다. 본 자료는 당사의 저작물로서 모든 저작권은 당사에게 있으며, 어떠한 경우에도 당사의 동의 없이 복제, 대여, 전송, 재배포 될 수 없습니다.



MORNING CALL



2019-09-30 (월)

섹터별 시가총액 상위 및 SK증권 커버리지 종목 수익률(국내)

(단위 : 억원 / 원)

섹터	코드	종목명	시가총액	Close	1D	1W	YTD	코드	종목명	시가총액	Close	1D	1W	YTD
에너지 Energy	A034730	SK	142,480	202,500	-1.9%	-5.4%	-22.1%	A036490	SK머티리얼즈	17,615	167,000	-0.5%	-5.3%	10.6%
	A096770	SK이노베이션	151,644	164,000	-1.5%	-2.7%	-8.6%	A052690	한전기술	8,504	22,250	-2.6%	-1.3%	6.5%
	A010950	S-Oil	112,583	100,000	-0.5%	-2.0%	2.4%	A112610	씨에스윈드	5,454	31,550	1.1%	1.6%	14.3%
	A078930	GS	46,225	49,750	-1.3%	-2.8%	-3.6%	A017940	E1	3,396	49,500	-0.8%	-2.6%	-11.3%
	A010060	OCI	15,908	66,700	-0.7%	-5.8%	-37.7%	A151860	KG ETS	1,141	3,170	0.0%	-4.4%	-1.3%
	A018670	SK가스	6,820	74,600	-0.5%	-2.9%	5.5%	A018000	유니슨	797	852	-6.4%	-10.3%	-45.9%
소재 Materials	A051910	LG화학	212,836	301,500	-1.0%	-8.4%	-13.1%	A003670	포스코케미칼	27,262	44,700	-0.2%	-7.7%	-29.8%
	A005490	POSCO	196,170	225,000	-2.4%	-3.9%	-7.4%	A003410	쌍용양회	30,433	6,040	-2.3%	-3.4%	-4.0%
	A011170	롯데케미칼	80,719	235,500	-0.6%	-6.2%	-15.0%	A011780	금호석유	21,206	69,600	-2.1%	-4.9%	-20.3%
	A010130	고려아연	83,594	443,000	-0.6%	0.9%	2.4%	A003240	태광산업	12,682	1,139,000	-1.6%	-1.1%	-13.7%
	A004020	현대제철	51,710	38,750	-1.4%	-3.0%	-14.4%	A120110	코오롱인더	11,169	41,400	-2.0%	-4.9%	-27.8%
	A009830	한화케미칼	28,501	17,650	-0.8%	-4.1%	-12.6%	A011790	SKC	14,770	39,350	-0.4%	-10.7%	9.9%
산업재 Industrials	A009540	한국조선해양	86,697	122,500	-1.2%	-1.2%	-4.7%	A028260	삼성물산	168,634	88,900	-2.0%	-3.6%	-15.7%
	A000720	현대건설	51,001	45,800	-2.1%	-3.6%	-16.1%	A086280	현대글로벌비스	56,813	151,500	-1.0%	-0.3%	17.4%
	A010140	삼성중공업	49,077	7,790	-2.4%	-5.8%	5.1%	A000120	CJ대한통운	33,420	146,500	-1.7%	2.8%	-12.3%
	A012750	에스원	36,441	95,900	-0.4%	-0.3%	-4.6%	A002380	KCC	23,172	219,500	-0.9%	-5.0%	-29.0%
	A003490	대한항공	21,862	23,050	0.7%	-3.0%	-30.3%	A028050	삼성엔지니어링	32,634	16,650	-1.2%	-1.2%	-5.4%
	A000210	대림산업	35,670	102,500	2.0%	1.5%	0.0%	A241560	두산밥캣	33,984	33,900	-1.6%	-4.0%	7.6%
경기소비재 Consumer Discretionary	A005380	현대차	285,247	133,500	0.4%	3.1%	12.7%	A021240	웅진코웨이	61,770	83,700	0.6%	2.6%	13.0%
	A012330	현대모비스	237,314	249,000	-0.2%	0.2%	31.1%	A035250	강원랜드	63,112	29,500	-0.7%	0.9%	-7.8%
	A000270	기아차	183,832	45,350	1.0%	3.1%	34.6%	A081660	필라코리아	34,286	56,100	-3.1%	-10.7%	4.9%
	A023530	롯데쇼핑	36,634	129,500	-5.1%	-3.4%	-38.6%	A282330	BGF리테일	33,185	192,000	-2.5%	-4.0%	-5.9%
	A035760	CJ ENM	37,587	171,400	1.8%	2.3%	-15.1%	A008770	호텔신라	34,067	86,800	1.4%	2.1%	13.5%
	A139480	이마트	32,197	115,500	1.3%	1.8%	-36.7%	A069960	현대백화점	17,903	76,500	-1.2%	-3.2%	-15.4%
필수소비재 Consumer Staples	A051900	LG생활건강	203,974	1,306,000	2.1%	3.5%	18.6%	A007310	오뚜기	20,874	579,000	-0.5%	-2.5%	-20.0%
	A033780	KT&G	143,471	104,500	-0.5%	1.0%	3.0%	A026960	동서	17,796	17,850	-0.8%	-3.0%	-0.3%
	A090430	아모레퍼시픽	84,765	145,000	5.1%	3.9%	-30.8%	A004370	농심	15,207	250,000	-0.8%	1.2%	-1.8%
	A271560	오리온	38,548	97,500	-0.4%	-1.6%	-18.8%	A005300	롯데칠성	10,831	135,500	-2.5%	-4.2%	-3.4%
	A161890	한국콜마	9,885	43,200	-0.1%	-3.3%	-38.7%	A000080	하이트진로	18,620	26,550	1.3%	-1.7%	59.9%
	A192820	코스맥스	7,517	74,800	1.6%	0.0%	-42.5%	A018250	애경산업	7,957	30,200	0.5%	-3.2%	-36.6%
의료 Health Care	A068270	셀트리온	213,038	166,000	-0.6%	-5.4%	-25.4%	A215600	신라젠	6,324	8,900	-3.8%	-13.6%	-87.9%
	A207940	삼성바이오로지스	206,104	311,500	-1.9%	-8.0%	-19.4%	A084990	헬릭스미스	15,649	73,400	-3.4%	-58.3%	-63.2%
	A091990	셀트리온헬스케어	73,398	51,000	-0.8%	-3.4%	-32.3%	A068760	셀트리온제약	12,204	35,800	-0.6%	-5.8%	-43.6%
	A128940	한미약품	32,398	279,000	-0.7%	-5.7%	-39.9%	A009420	한울바이오파마	13,948	26,700	-0.9%	-6.5%	-26.2%
	A000100	유한양행	28,749	225,000	-1.5%	-2.8%	10.0%	A006280	녹십자	13,323	114,000	-1.7%	-3.0%	-16.2%
	A086900	메디톡스	22,092	379,900	-0.5%	6.6%	-34.3%	A145020	휴젤	20,649	395,600	-2.1%	1.9%	3.7%
IT Information Technology	A005930	삼성전자	2,889,375	48,400	-1.6%	-1.6%	25.1%	A018260	삼성에스디에스	146,631	189,500	-3.6%	-5.5%	-7.1%
	A000660	SK하이닉스	592,594	81,400	-2.3%	-1.0%	34.6%	A251270	넷마블	80,682	94,100	-1.4%	-1.7%	-15.6%
	A035420	NAVER	257,109	156,000	-1.3%	-0.6%	27.9%	A011070	LG이노텍	27,099	114,500	0.4%	8.5%	32.5%
	A006400	삼성SDI	153,001	222,500	-0.9%	-6.1%	1.6%	A263750	필러비스	25,916	199,000	0.4%	1.0%	-4.3%
	A036570	엔씨소프트	114,820	523,000	-1.3%	0.4%	12.1%	A181710	NHN	12,267	62,700	-1.0%	0.0%	9.4%
	A035720	카카오	113,555	135,500	-0.7%	0.0%	31.6%	A020150	일진머티리얼즈	17,361	37,650	0.4%	-7.0%	-8.2%
	A009150	삼성전기	75,067	100,500	0.0%	-1.0%	-2.9%	A307950	현대오토에버	11,655	55,500	-0.9%	0.5%	-37.4%
	A034220	LG디스플레이	49,021	13,700	-2.1%	-6.2%	-24.1%	A056190	에스에프에이	15,459	43,050	0.2%	-1.5%	24.4%
	A078340	컴투스	12,172	94,600	0.3%	-0.9%	-26.7%	A012510	더존비즈온	19,139	64,500	-1.2%	1.7%	24.3%
	A017670	SK텔레콤	193,386	239,500	0.0%	0.4%	-11.1%	A006490	인스코비	2,849	3,035	1.0%	3.9%	-38.9%
통신서비스 Telecommunication	A030200	KT	71,675	27,450	-0.2%	-0.4%	-7.9%	A036630	세종텔레콤	2,425	404	-1.2%	-1.9%	-14.4%
	A032640	LG유플러스	59,161	13,550	-1.5%	0.7%	-23.2%	A065530	전파기지국	2,170	4,105	-1.0%	-5.7%	62.9%
	금융	A055550	신한지주	198,453	41,850	-2.7%	-2.3%	5.7%	A000810	삼성화재	107,778	227,500	-0.4%	0.2%
금융 Financials	A105560	KB금융	177,279	42,400	-3.5%	-4.1%	-8.8%	A316140	우리금융지주	87,394	12,100	-4.0%	-4.0%	-20.9%
	A032830	삼성생명	141,200	70,600	-2.4%	-2.8%	-13.5%	A005830	DB손해보험	36,958	52,200	2.0%	2.0%	-25.9%
	유틸리티	A015760	한국전력	165,306	25,750	-1.7%	0.8%	-22.2%	A071320	지역난방공사	5,772	49,850	-1.7%	-1.7%
유틸리티 Utilities	A036460	한국가스공사	36,464	39,500	-1.6%	-3.8%	-18.1%	A006490	삼천리	3,418	84,300	-1.5%	-2.9%	-7.4%
	A051600	한전KPS	15,255	33,900	-1.7%	-1.5%	2.1%	A267290	경동도시가스	1,278	27,100	-0.2%	-1.1%	-18.4%

* 작성자(SK증권 리서치센터)는 본 조사분석자료에 게재된 내용들이 외부의 무단한 압력이나 간섭없이 신의성실하게 작성되었음을 확인합니다. 자료 제공일 시점에서의 의견 및 추정치로 최종 실적과 오차가 발생할 수 있으며, 투자를 유도할 목적이 아니라 투자판단에 참고가 되는 정보제공을 목적으로 하고 있습니다. 투자시 투자자 자신의 판단과 책임하에 최종결정을 하시기 바랍니다. 본 자료는 당사의 저작물로서 모든 저작권은 당사에 있으며, 어떠한 경우에도 당사의 동의 없이 복제, 대외, 전송, 재배포 될 수 없습니다.





2019년 09월 시장 캘린더

월	화	수	목	금	비고
2 <ul style="list-style-type: none"> 미국 증시 휴장 미국 증시 휴장 독일 8월 제조업 PMI 최종 영국 8월 CIPS / 마킷 제조업 PMI 일본 8월 제조업 PMI 확정치 	3 <ul style="list-style-type: none"> 미국 8월 ISM 제조업지수 유로존 7월 생산자물가지수 한국 2분기 국민소득(잠정) 한국 8월 소비자물가동향 	4 <ul style="list-style-type: none"> 연준 베이지북 공개 미국 7월 무역수지 미국 8월 자동차판매 독일 8월 서비스업 PMI 영국 마킷 서비스 PMI 중국 8월 차이신 서비스 PMI 한국 7월 온라인쇼핑동향 	5 <ul style="list-style-type: none"> 미국 7월 공장주문 미국 8월 ADP취업자 변동 미국 8월 ISM 비제조업지수 미국 8월 서비스 PMI 독일 8월 공장수주 한국 7월 국제수지 	6 <ul style="list-style-type: none"> 미국 8월 고용동향 유로존 2분기 GDP 독일 7월 산업생산 영국 8월 할리팩스 주택가격지수 일본 7월 가계지출 일본 8월 외환보유액 일본 7월 경기선행지수(예비) 	
9 <ul style="list-style-type: none"> 미국 7월 소비자신용 독일 7월 무역수지 영국 7월 무역수지 영국 7월 산업생산 일본 2분기 GDP(수정치) 일본 7월 경상수지 일본 8월 은행대출 	10 <ul style="list-style-type: none"> 미국 7월 구인 및 이직 보고서 미국 8월 NFIB 소기업 낙관지수 영국 7월 실업률 중국 8월 생산자물가지수 	11 <ul style="list-style-type: none"> OPEC 월간보고서 미국 7월 도매재고지수 미국 8월 생산자물가지수 일본 3분기 기업경기실사지수 한국 8월 고용동향 	12 <ul style="list-style-type: none"> 국내 증시 추석 연휴 휴장 유로존 ECB 기준금리 결정 미국 8월 소비자물가지수 유로존 7월 산업생산 독일 8월 소비자물가지수 확정 일본 7월 핵심기계류수주 일본 7월 3차산업지수 일본 8월 생산자물가지수 	13 <ul style="list-style-type: none"> 국내 증시 추석 연휴 휴장 미국 7월 기업재고 미국 8월 소매판매 미국 8월 수출입물가지수 미국 9월 소비심리 잠정치 유로존 7월 무역수지 일본 7월 산업생산(수정치) 	
16 <ul style="list-style-type: none"> 일본 증시 휴장 미국 9월 뉴욕주 제조업지수 중국 8월 산업생산 중국 8월 소매판매 중국 8월 고정자산투자 한국 전자증권제 도입 예정 	17 <ul style="list-style-type: none"> 미국 8월 산업생산 중국 8월 주택가격지수 한국 2분기 기업경기분석 	18 <ul style="list-style-type: none"> 미국 FOMC회의 발표 미국 8월 무역수지 영국 8월 생산자물가지수 일본 8월 무역수지 한국 8월 수출입물가지수 	19 <ul style="list-style-type: none"> 영국 BOE 기준금리 결정 미국 8월 기준주택판매 미국 8월 경기선행지수 미국 2분기 경상수지 일본 7월 전산업지수 한국 7월 가계대출 	20 <ul style="list-style-type: none"> 유로존 9월 소비자신뢰지수 독일 8월 생산자물가지수 영국 8월 소매판매 	
23 <ul style="list-style-type: none"> 일본 증시 휴장 미국 9월 제조업 PMI 미국 9월 서비스업 PMI 유로존 9월 합성 PMI 독일 9월 합성 PMI 한국 8월 관광통계 	24 <ul style="list-style-type: none"> 미국 7월 주택가격지수 미국 9월 소비자신뢰지수 독일 9월 IFO 기업환경지수 일본 7월 경기동향지수 한국 8월 생산자물가지수 	25 <ul style="list-style-type: none"> 미국 8월 신규주택매매 독일 10월 GFK 소비자신뢰지수 한국 7월 인구동향 	26 <ul style="list-style-type: none"> 미국 2분기 GDP 확정치 미국 8월 잠정주택판매지수 미국 9월 캔자스 연준 제조업 유로존 ECB 통화화정책회의 한국 9월 소비자동향조사 	27 <ul style="list-style-type: none"> 미국 8월 내구재주문 미국 8월 개인소득, 개인소비 유로존 9월 소비자신뢰지수 일본 8월 소비자물가지수 한국 8월 무역지수 	
30 <ul style="list-style-type: none"> 미국 9월 시카고 PMI 미국 9월 달라스 연준 제조업 활동 유로존 8월 실업률 독일 9월 소비자물가지수 독일 9월 실업률 독일 8월 소매판매 중국 9월 비제조업 PMI 일본 9월 건설수주 한국 8월 산업활동동향 					

※ 작성자(SK증권 리서치센터)는 본 조사분석자료에 게재된 내용들이 외부의 부당한 압력이나 간섭없이 신의성실하게 작성되었음을 확인합니다. 자료 제공일 시점에서의 의견 및 추정치로 최종 실적과 오차가 발생할 수 있으며, 투자를 유도할 목적이 아니라 투자판단에 참고가 되는 정보제공을 목적으로 하고 있습니다. 투자시 투자자 자신의 판단과 책임하에 최종결정을 하시기 바랍니다. 본 자료는 당사의 저작물로서 모든 저작권은 당사에게 있으며, 어떠한 경우에도 당사의 동의 없이 복제, 대여, 전송, 재배포 될 수 없습니다.

MORNING CALL

SK securities



2019-09-30, (월)

섹터별 시가총액 상위 종목 수익률(해외)

Dow Jones Industrial Average Memebers

(단위 : 각국 거래소 통화 기준) **Materials**

(단위 : 각국 거래소 통화 기준)

Company	국가	Close	1D	1W	1M	YTD	Company	국가	Close	1D	1W	1M	YTD
Apple	USA	218.8	-0.5%	0.5%	4.8%	38.7%	BHP Billiton	AUS	36.8	0.9%	-2.4%	1.5%	12.3%
American Express	USA	118.6	-0.3%	1.5%	-1.5%	24.4%	BASF	DEU	63.2	1.5%	-0.6%	5.0%	4.6%
Boeing	USA	382.9	-1.0%	0.9%	5.2%	18.7%	Rio Tinto	AUS	91.6	0.5%	-0.9%	4.6%	22.3%
Caterpillar	USA	126.6	0.2%	-1.2%	6.4%	-0.4%	SABIC	SAU	92.0	-0.9%	2.2%	-7.9%	-20.8%
Cisco Systems	USA	48.8	0.0%	-1.5%	4.3%	12.7%	Glencore	GBR	247.0	1.5%	-3.7%	7.9%	-10.2%
Chevron	USA	118.6	-1.3%	-4.6%	0.7%	9.0%	Vale S.A.	BRA	47.7	-0.4%	-1.6%	4.6%	-6.5%
Walt Disney	USA	130.0	-1.0%	-1.7%	-5.3%	18.5%	Air Liquide S.A.	FRA	129.4	-0.2%	-1.1%	2.2%	19.3%
Dow Inc	USA	47.1	-0.3%	-2.4%	10.4%	-	Nutrien	CAN	65.4	0.8%	-4.4%	-2.4%	-5.2%
Walgreens Boots Alliance	USA	54.4	0.6%	-1.1%	6.3%	-20.4%	Shin-Etsu Chemical	JAP	11,780.0	-0.3%	-0.4%	9.9%	38.0%
Goldman Sachs Group	USA	209.0	0.4%	-2.2%	2.5%	25.1%	LyondellBasell	USA	88.7	1.4%	0.5%	14.6%	6.7%
Home Depot	USA	229.9	0.0%	2.3%	0.9%	33.8%	Air Products & Chemicals	USA	221.1	-1.0%	-0.2%	-2.2%	38.1%
IBM	USA	143.2	-0.2%	1.0%	5.7%	26.0%	Southern Copper	USA	34.1	0.6%	-1.1%	7.9%	12.3%
Intel	USA	50.8	-0.3%	0.1%	7.1%	8.2%	Linde PLC	USA	191.6	-0.4%	-1.3%	1.4%	22.8%
Johnson & Johnson	USA	128.6	-0.2%	-2.3%	0.2%	-0.3%	Alcoa	USA	20.6	-1.8%	-5.0%	14.9%	-22.5%
JPMorgan Chase & Co	USA	117.7	0.6%	-1.0%	7.2%	20.6%	Industrials						
Coca-Cola	USA	54.3	-0.1%	0.7%	-1.3%	14.7%	Company	국가	Close	1D	1W	1M	YTD
McDonald's	USA	213.2	0.3%	1.8%	-2.2%	20.0%	Honeywell Int'l	USA	168.0	0.6%	-0.2%	2.1%	27.2%
3M	USA	164.5	0.4%	-1.3%	1.7%	-13.7%	Siemens	DEU	96.8	0.9%	-1.0%	6.8%	-0.6%
Merck & Co	USA	82.9	-1.2%	-2.6%	-4.1%	8.5%	Union Pacific	USA	162.7	-0.6%	-2.2%	0.5%	17.7%
Microsoft	USA	137.7	-1.3%	-1.2%	-0.1%	35.6%	Lockheed Martin	USA	387.9	-1.3%	-0.1%	1.0%	48.1%
NIKE	USA	92.3	0.2%	6.5%	9.2%	24.5%	UPS	USA	119.0	0.4%	-1.4%	0.2%	22.0%
Pfizer	USA	36.2	1.2%	-1.3%	1.9%	-17.0%	Airbus	FRA	119.0	-0.5%	-0.9%	-5.1%	41.7%
Procter & Gamble	USA	124.6	0.2%	1.9%	3.6%	35.5%	Fedex	USA	145.0	-0.1%	-2.6%	-8.6%	-10.1%
Travelers	USA	148.0	-0.1%	1.2%	0.7%	23.6%	General Dynamics	USA	183.0	-1.6%	-2.3%	-4.3%	16.4%
UnitedHealth Group	USA	215.3	-0.1%	-7.6%	-8.0%	-13.6%	Raytheon	USA	195.5	-1.2%	0.3%	5.5%	27.5%
United Technologies	USA	136.4	-0.8%	0.6%	4.7%	28.1%	Northrop Grumman	USA	371.2	-2.9%	0.8%	0.9%	51.6%
Visa	USA	174.0	-0.9%	0.0%	-3.8%	31.9%	Vinci	FRA	97.0	-0.4%	-1.6%	-2.5%	34.7%
Verizon	USA	60.3	-0.2%	0.0%	3.7%	7.3%	Illinois Tool Works	USA	154.9	-0.2%	-0.1%	3.4%	22.3%
Walmart	USA	118.5	0.1%	1.3%	3.7%	27.2%	Deutsche Post	DEU	30.0	-0.3%	-0.2%	0.8%	25.7%
Exxon Mobil	USA	71.5	0.7%	-0.8%	4.4%	4.8%	Canadian National Railway	CAN	118.5	-0.4%	-0.3%	-3.4%	17.2%

Energy

(단위 : 각국 거래소 통화 기준) **Consumer Discretionary**

(단위 : 각국 거래소 통화 기준)

Company	국가	Close	1D	1W	1M	YTD	Company	국가	Close	1D	1W	1M	YTD
Royal Dutch Shell	GBR	2,408.5	1.9%	2.8%	5.8%	4.4%	Amazon	USA	1,725.5	-0.8%	-3.8%	-2.9%	14.9%
Petro China	HKG	4.0	-0.3%	-4.8%	2.0%	-18.1%	Toyota Motor	JAP	7,369.0	-0.8%	-0.5%	5.9%	15.0%
Total	FRA	47.6	0.4%	-3.8%	4.8%	3.1%	Comcast	USA	44.8	-0.2%	-3.3%	1.2%	31.6%
BP	GBR	519.3	1.0%	-0.3%	3.8%	4.7%	LVMH	FRA	360.2	-0.2%	-2.7%	-0.6%	39.5%
China Petroleum	HKG	4.6	-0.4%	-3.8%	0.2%	-17.7%	Netflix	USA	263.1	-0.1%	-2.8%	-10.4%	-1.7%
Schlumberger	USA	34.3	-0.6%	-8.0%	5.9%	-4.9%	Naspers	ZAF	231,953.0	-0.5%	-5.3%	-1.6%	21.2%
Petrobras	BRA	27.7	-0.1%	2.4%	8.5%	22.0%	Booking Holdings	USA	1,944.3	-1.7%	-4.3%	-1.1%	12.9%
Reliance Industries	IND	1,309.1	0.9%	4.4%	4.8%	16.8%	Inditex	ESP	28.1	0.8%	3.1%	0.0%	25.8%
Equinor	NOR	174.4	0.3%	-3.5%	11.9%	-5.1%	Volkswagen	DEU	155.7	-0.1%	-3.2%	5.0%	11.9%
Shenhua Energy	HKG	15.7	-1.3%	-3.3%	2.5%	-8.5%	Daimler	DEU	45.1	0.3%	-4.3%	5.4%	-1.7%
Conocophillips	USA	57.9	0.4%	-4.8%	11.0%	-7.1%	Charter Comm.	USA	406.2	-1.2%	-3.4%	-0.8%	42.5%
CNOOC	HKG	12.0	-2.0%	-4.9%	2.2%	-1.2%	Starbucks	USA	88.4	-1.6%	-1.9%	-8.5%	37.2%
ENI S.P.A.	ITA	14.1	0.9%	-3.4%	2.7%	2.2%	Adidas	DEU	284.2	1.9%	3.7%	5.2%	55.8%
EOG Resources Inc	USA	75.0	-0.1%	-7.4%	1.1%	-14.0%	Lowe's	USA	109.5	-1.1%	-1.3%	-2.4%	18.6%
Rosneft Oil Co.	RUS	422.5	0.0%	-1.4%	3.8%	-2.3%	Tesla	USA	242.1	-0.2%	0.6%	7.3%	-27.2%
Gazprom	RUS	229.0	-1.3%	-0.6%	-1.4%	49.2%	TJX	USA	54.8	-0.7%	0.0%	-0.3%	22.6%
Lukoil	RUS	5,405.0	0.3%	-1.5%	0.5%	8.2%	Marriott International	USA	120.8	-0.7%	-4.9%	-4.2%	11.2%
Suncor Energy	CHN	41.9	0.0%	-0.5%	7.7%	9.9%	Gree Electric Appliances	CHN	56.9	-1.2%	-2.0%	2.5%	59.4%
Enterprise Products Partners	USA	28.6	0.6%	-1.7%	0.5%	16.5%	Carnival	USA	43.6	-0.8%	-9.6%	-1.1%	-11.6%
Enbridge	CHN	47.8	0.9%	1.9%	7.3%	12.7%	Sands China	HKG	35.5	0.4%	-4.6%	-0.4%	3.4%
Occidental Petroleum	USA	45.1	-0.5%	-1.2%	3.8%	-26.5%	Nissan Motor	JAP	685.9	-3.6%	-3.3%	4.5%	-22.1%

※ 작성자(SK증권 리서치센터)는 본 조사분석자료에 게재된 내용들이 외부의 부당한 압력이나 간섭없이 신의성실하게 작성되었음을 확인합니다. 자료 제공일 시점에서의 의견 및 추정치로 최종 실적과 오차가 발생할 수 있으며, 투자를 유도할 목적이 아니라 투자판단에 참고가 되는 정보제공을 목적으로 하고 있습니다. 투자시 투자자 자신의 판단과 책임하에 최종결정을 하시기 바랍니다. 본 자료는 당사의 저작물로서 모든 저작권은 당사에게 있으며, 어떠한 경우에도 당사의 동의 없이 복제, 대역, 전송, 재배포 될 수 없습니다.



MORNING CALL



2019-09-30, (월)

Consumer Staples

Company	국가	Close	1D	1W	1M	YTD
Nestle	CHE	107.7	-0.2%	1.4%	-3.0%	35.0%
AB Inbev	BEL	87.0	0.3%	-1.2%	1.0%	50.8%
Unilever	NLD	55.0	0.0%	2.3%	-2.5%	16.1%
Pepsico	USA	135.6	-0.1%	0.7%	-0.8%	22.7%
Philip Morris	USA	75.1	-0.2%	5.5%	4.2%	12.5%
Kweichow Moutai	CHN	1,174.8	0.7%	1.5%	2.9%	99.1%
BAT	GBR	2,945.0	0.4%	0.9%	2.3%	17.8%
L'oreal	FRA	253.4	0.9%	1.8%	1.9%	25.9%
Altria Group	USA	40.1	-1.3%	-1.7%	-8.3%	-18.7%
AmBev	BRA	19.5	-0.4%	0.3%	3.9%	26.5%
Diageo	GBR	3,299.5	0.5%	2.4%	-5.8%	18.1%
Costco Wholesale	USA	286.0	-0.8%	-0.1%	-3.0%	40.4%
Kraft Heinz	USA	27.8	-0.6%	-1.1%	9.1%	-35.3%
CVS Health	USA	62.1	0.8%	-3.5%	1.9%	-5.3%
Mondelez International	USA	55.4	-0.5%	1.4%	0.3%	38.4%

Telecommunication Services

Company	국가	Close	1D	1W	1M	YTD
AT&T	USA	37.4	0.1%	-1.3%	6.2%	31.1%
China Mobile	HKG	64.0	-0.5%	-0.9%	-1.5%	-15.1%
NTT Docomo	JAP	2,774.0	-1.8%	-0.7%	3.4%	12.2%
Nippon Telegraph	JAP	5,232.0	-2.9%	0.4%	2.7%	16.7%
Softbank	JAP	4,354.0	-2.0%	-5.8%	-9.7%	19.2%
Deutsche Telekom	DEU	15.3	-0.4%	0.0%	1.0%	3.4%
Vodafone	GBR	162.2	-0.4%	1.7%	4.5%	6.1%
KDDI	JAP	2,849.5	-1.9%	-0.5%	0.5%	8.6%
America Movil SAB	MEX	14.4	-1.0%	-2.6%	-1.5%	3.4%
T-Mobile	USA	77.6	-1.8%	-3.8%	-0.6%	21.9%
Telefonica	ESP	7.0	0.8%	1.2%	11.0%	-4.7%
Orange	FRA	14.4	0.7%	1.0%	4.3%	1.7%
Singapore Telecom	SGP	3.1	-0.3%	-1.6%	-1.6%	6.5%
Emirates Telecom	ARE	16.4	-0.1%	-2.0%	-3.2%	-3.7%
Saudi Telecom	SAU	107.2	0.4%	3.3%	8.3%	19.2%
Bell Canada Enterprises	CAN	64.1	-0.3%	-0.1%	1.7%	18.8%

Health Care

Company	국가	Close	1D	1W	1M	YTD
Novartis	CHE	86.4	0.3%	0.1%	-3.0%	16.3%
Roche Holding	CHE	288.6	0.7%	1.2%	6.7%	18.6%
AbbVie	USA	74.9	1.1%	3.4%	13.9%	-18.8%
Amgen	USA	194.9	-0.2%	-1.0%	-6.6%	0.1%
Novo Nordisk	DNK	354.7	-0.9%	-1.1%	0.7%	19.1%
Abbott Laboratories	USA	81.8	-1.0%	-2.1%	-4.1%	13.1%
Medtronic	USA	107.3	-0.1%	-3.5%	-0.5%	18.0%
Bristol Myers Squibb	USA	50.2	0.5%	-0.7%	4.5%	-3.4%
Sanofi	FRA	85.1	-0.2%	2.1%	8.9%	12.4%
Gilead Sciences	USA	62.9	-0.6%	-5.3%	-1.0%	0.6%
Bayer	DEU	64.4	-0.8%	-3.9%	-4.8%	6.3%
GlaxoSmithKline	GBR	1,725.0	0.8%	3.2%	0.8%	15.7%
Astrazeneca	GBR	7,383.0	0.1%	3.0%	0.9%	25.7%
Thermo Fisher	USA	287.4	0.2%	-3.0%	0.1%	28.4%
Eli Lilly & Co.	USA	112.4	0.5%	-3.3%	-0.5%	-2.9%
Celgene	USA	98.9	0.3%	-0.5%	2.1%	54.2%

Utilities

Company	국가	Close	1D	1W	1M	YTD
Nextera Energy	USA	231.3	-0.2%	2.5%	5.6%	33.0%
Enel S.P.A	ITA	6.8	-0.7%	3.2%	2.9%	34.5%
Yangtze Power	CHN	18.2	-1.2%	-3.6%	-2.3%	14.6%
Duke Energy	USA	96.3	0.1%	1.0%	3.8%	11.5%
Iberdrola	ESP	9.4	-0.7%	1.6%	0.7%	34.2%
Southern Co/the	USA	61.8	-0.1%	1.1%	6.0%	40.6%
Dominion Energy	USA	81.0	0.3%	0.2%	4.3%	13.3%
EDF	FRA	10.1	0.8%	-7.2%	-8.9%	-27.0%
Engie	FRA	14.6	-1.0%	1.2%	5.8%	20.1%
Exelon	USA	48.6	-1.2%	0.3%	2.8%	7.7%
National Grid	GBR	883.0	-0.5%	3.7%	2.9%	15.5%
AEP	USA	94.2	-0.1%	1.1%	3.3%	26.0%
HK & China Gas	HKG	15.3	-0.1%	-2.0%	1.1%	3.9%
Sempra Energy	USA	144.5	-0.2%	1.6%	2.0%	33.5%

Information Technology

Company	국가	Close	1D	1W	1M	YTD
Alphabet	USA	1,226.0	-1.3%	-0.3%	3.0%	17.3%
Tencent	HKG	329.4	-0.9%	-2.4%	1.4%	4.9%
Alibaba	USA	166.0	-5.2%	-9.1%	-5.2%	21.1%
Facebook	USA	177.1	-1.7%	-6.8%	-4.6%	35.1%
Taiwan Semicon	TWN	272.0	1.5%	3.0%	5.0%	20.6%
Oracle	USA	54.1	0.2%	1.2%	3.9%	19.8%
Nvidia	USA	171.8	-3.1%	-0.5%	2.5%	28.7%
SAP	DEU	107.2	-0.4%	-1.1%	-0.9%	23.3%
Adobe Systems	USA	277.5	-2.2%	-0.1%	-2.4%	22.7%
Texas Instruments	USA	127.1	-0.8%	0.4%	2.7%	34.5%
Broadcom	USA	274.1	-1.0%	-3.6%	-3.0%	7.8%
Paypal	USA	102.2	-2.2%	-2.3%	-6.3%	21.5%
ASML	NLD	225.5	-0.4%	-0.3%	11.5%	64.4%
Baidu	USA	101.2	-3.7%	-3.8%	-3.1%	-36.2%
Qualcomm	USA	76.6	-0.9%	0.2%	-1.5%	34.7%
Micron Technology	USA	43.2	-11.1%	-12.1%	-4.6%	36.2%
Tokyo Electron	JAP	20,755.0	-1.9%	-0.1%	9.2%	65.8%
Nintendo	JAP	40,380.0	-0.7%	-5.7%	0.2%	37.9%
Applied Materials	USA	49.4	-5.2%	-3.0%	2.9%	51.0%

Financials

Company	국가	Close	1D	1W	1M	YTD
Berkshire Hathaway	USA	311,450.0	0.4%	-0.7%	2.8%	1.8%
Ind&Comm BOC	CHN	5.5	-0.2%	0.2%	2.8%	4.7%
Bank of America	USA	29.4	0.8%	-0.8%	6.7%	19.1%
Construction BOC	HKG	5.9	-0.7%	-0.8%	1.7%	-8.4%
Wells Fargo	USA	50.7	3.8%	4.3%	8.9%	10.0%
PingAn Insurance	HKG	89.9	-0.6%	-2.4%	-0.1%	29.9%
Agricultural Bank	HKG	3.1	-0.3%	-1.9%	1.0%	-11.1%
HSBC Holdings	GBR	624.3	0.8%	1.4%	5.6%	-3.5%
Citi Group	USA	69.5	0.5%	0.2%	7.9%	33.4%
Bank of China	HKG	3.1	-1.0%	-1.9%	2.0%	-9.8%

Real Estate

Company	국가	Close	1D	1W	1M	YTD
Ameican Tower	USA	219.0	-1.8%	-2.9%	-4.9%	38.4%
China Vanke	HKG	27.2	-1.3%	-3.2%	0.2%	2.1%
Simon Property	USA	158.0	1.5%	1.9%	6.1%	-6.0%
SHKP Ltd	HKG	112.0	0.0%	-2.2%	0.8%	0.4%
Country Garden	HKG	9.9	-0.8%	-2.7%	1.2%	3.6%
Crown Castle Int'l	USA	137.9	-2.9%	-1.9%	-5.0%	26.9%
China Evergrande	HKG	16.5	-1.4%	-4.6%	1.5%	-29.7%
Overseas land&Invest	HKG	24.6	-0.8%	-2.6%	-1.0%	-8.7%

※ 작성자(SK증권 리서치센터)는 본 조사분석자료에 게재된 내용들이 외부의 부당한 압력이나 간섭없이 신의성실하게 작성되었음을 확인합니다. 자료 제공일 시점에서의 의견 및 추정치로 최종 실적과 오차가 발생할 수 있으며, 투자를 유도할 목적이 아니라 투자판단에 참고가 되는 정보제공을 목적으로 하고 있습니다. 투자시 투자자 자신의 판단과 책임하에 최종결정을 하시기 바랍니다. 본 자료는 당사의 저작물로서 모든 저작권은 당사에게 있으며, 어떠한 경우에도 당사의 동의 없이 복제, 대역, 전송, 재배포 될 수 없습니다.

