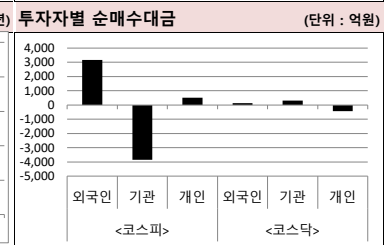
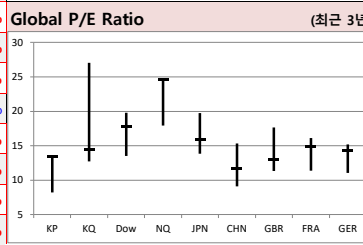
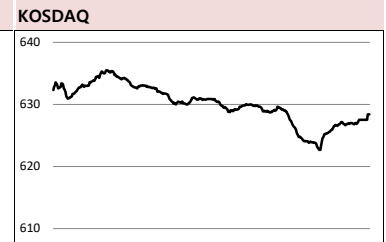




Global Indices	(단위: pt, 10억 원지통화)								
	Close	시가총액	1D	1W	1M	3M	YTD	3Y	
KOSPI	2,074.5	1,337,751.1	0.1%	-0.3%	7.8%	-2.2%	1.6%	1.3%	
KOSDAQ	628.4	217,809.1	0.3%	-2.7%	6.8%	-11.4%	-7.0%	-8.5%	
Dow Jones	26,891.1	7,498.9	-0.3%	-0.8%	4.3%	1.3%	15.3%	48.6%	
Nasdaq	8,030.7	12,517.0	-0.6%	-1.9%	2.6%	1.5%	21.0%	52.7%	
S&P 500	2,977.6	25,788.4	-0.2%	-1.0%	3.8%	2.2%	18.8%	38.7%	
UK	7,351.1	1,969.0	0.8%	-0.1%	3.7%	-0.9%	9.3%	7.8%	
Germany	12,288.5	1,143.2	0.4%	-1.4%	4.8%	0.4%	16.4%	18.2%	
France	5,620.6	1,721.5	0.7%	-0.7%	4.3%	2.2%	18.8%	27.5%	
Japan	22,048.2	366,850.1	0.1%	0.0%	7.8%	4.6%	10.2%	33.3%	
China	2,929.1	32,585.7	-0.9%	-2.3%	0.9%	-1.6%	17.5%	-1.7%	
Brazil	105,319.4	3,189.9	0.8%	0.9%	8.3%	4.6%	19.8%	81.4%	
Vietnam	990.8	3,351,454.4	0.3%	-0.6%	1.4%	3.3%	11.0%	46.3%	
India	38,989.7	69,392.9	1.0%	8.0%	3.6%	-1.5%	7.5%	37.8%	
Russia	2,772.7	39,423.0	0.4%	-0.8%	4.3%	-0.1%	17.0%	38.8%	



Global Market

미국 증시 - 우크라이나 스캔들에 정치 불안감 더해지며 증시 하락
 · 트럼프 대통령의 탄핵 조사를 촉발한 '우크라이나 스캔들' 내부고발자 문건 공개에 증시 하락
 · 다만 중국 국무위원이 미-중 무역협정에 대한 긍정적인 발언을 하면서 하락폭 제한

유럽 증시 - 미-중 무역협상 진전 기대감에 상승
 · 탄핵관련 정치적 불확실성에도 불구하고 미-중 무역분쟁 완화에 더 크게 영향을 받음
 · 중국 상무부 대변인은 오는 10일 미국과 대화를 시사하면서 협상 진전에 대한 기대감 높아짐

일본 증시 - 미일 무역협상 타결에 상승
 · 미국과의 협정에서 1단계 무역협정을 체결한 것이 호재로 작용
 · 일본은 미국산 소고기 관세를 인하하고 400억 달러 규모의 디지털 제품의 관세도 없애기로 함

국내 증시 - 개인 매수세에 2,070선 강보합 마감
 · 미-중 무역협상 타결 기대감, 미국의 정치 불안감이 복합적으로 작용하면서 강보합 마감
 · 개인이 557억원 순매수한 반면 외국인과 기관은 각각 453억원, 227억원 순매도

China Region Market

중화권 증시 - 소형주 약세로 하락
 · 선전 종합지수가 크게 하락하면서 상하이종합지수까지 끌어내림
 · 돼지사육 관련 업종, 정보 기술 및 통신 관련 업종의 낙폭이 두드러짐

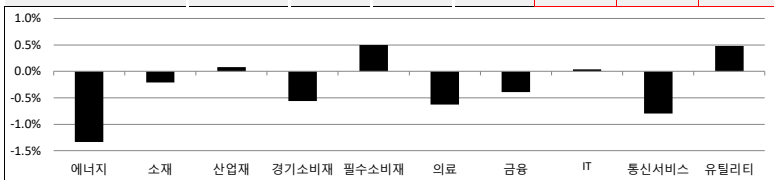
중화권 이슈 - 돼지 열병이 1년간 중국 양돈 산업에 168조원 피해 야기
 · 중국에서 아프리카돼지열병이 작년 8월 부터 신고된 이후 일년간 119마리를 살처분
 · 이에 지난달 돼지고기 평균 가격은 +46.7% (yoy) 오르며 CPI 상승 압력으로 작용

Today's Event

- 랜들 웰스 연준 부의장 연설
- 한국 8월 무역지수 및 교역조건
- 중국 8월 공업이익
- 삼성전자 갤럭시폴드 미국 출시
- 미국 8월 내구재 주문
- 미국 8월 개인소득
- 미국 9월 미시건대 소비심리지수

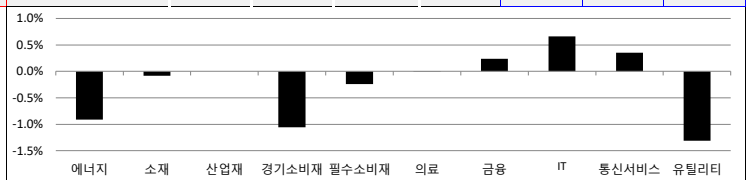
S&P 500 Sector

	1D	1W	1M	3M	YTD	2Y	3Y
에너지	-1.3%	-2.5%	7.4%	-6.2%	3.9%	-12.6%	-11.0%
소재	-0.2%	-1.0%	5.2%	0.1%	14.6%	2.6%	22.7%
산업재	0.1%	-0.7%	6.5%	1.8%	21.0%	8.8%	31.9%
경기소비재	-0.6%	-1.7%	2.3%	0.5%	20.6%	32.5%	50.6%
필수소비재	0.5%	1.1%	1.7%	5.1%	20.1%	12.0%	15.5%
의료	-0.6%	-2.0%	0.8%	-2.2%	3.7%	10.5%	24.3%
금융	-0.4%	-1.1%	7.3%	3.7%	17.4%	10.3%	46.7%
IT	0.0%	-0.7%	3.6%	3.7%	30.2%	42.0%	79.3%
통신서비스	-0.8%	-1.9%	2.8%	3.7%	21.2%	4.1%	-2.2%
유틸리티	0.5%	2.0%	4.7%	9.4%	22.6%	21.1%	27.6%



Korea Sector

	1D	1W	1M	3M	YTD	2Y	3Y
에너지	-0.9%	-0.5%	8.8%	7.0%	-3.8%	-16.8%	8.3%
소재	-0.1%	-3.5%	4.0%	-10.0%	-10.6%	-27.0%	-2.0%
산업재	0.0%	-0.7%	5.8%	-6.8%	-8.6%	-16.3%	-16.2%
경기소비재	-1.1%	2.0%	7.1%	-4.6%	10.2%	-7.3%	-11.7%
필수소비재	-0.2%	0.9%	8.0%	-3.2%	-7.4%	-9.5%	-25.2%
의료	0.0%	-7.4%	5.7%	-25.1%	-34.1%	-18.0%	-5.3%
금융	0.2%	0.9%	9.6%	-7.4%	-4.8%	-21.3%	-0.8%
IT	0.7%	-0.2%	10.9%	7.9%	25.1%	-3.6%	54.0%
통신서비스	0.4%	0.6%	4.3%	12.9%	14.9%	23.0%	39.3%
유틸리티	-1.3%	2.3%	4.2%	0.6%	-20.3%	-29.3%	-51.7%



Fixed Income

	Close	1D	1M	YTD
국고채 3년	1.300	0.0	12.3	-52.3
국고채 10년	1.435	1.0	18.5	-52.1
미국채 2년	1.656	-2.4	13.3	-83.2
미국채 10년	1.692	-4.5	22.1	-99.2
일본 국채 10년	-0.246	0.9	1.8	-24.9
중국 국채 10년	3.617	0.0	0.0	-15.7
독일 국채 10년	-0.582	-0.7	11.1	-82.4

Commodity

	Close	1D	1M	YTD
국제유가(WTI)	56.41	-0.1%	2.7%	24.2%
VIX Index	16.07	0.7%	-20.9%	-36.8%
천연가스	2.43	-3.0%	10.3%	-17.4%
CRB상품지수	176.23	-0.2%	3.8%	3.8%
금(Comex)	1,507.90	0.2%	-2.1%	17.7%
BDI(Baltic Dry)	2,053.00	0.0%	-7.2%	61.5%
구리	256.00	-1.3%	0.5%	-2.7%

Currency

	Close	1D	1M	YTD
달러인덱스(pt)	99.13	0.1%	1.2%	3.2%
원/달러(원)	1,198.80	0.0%	-1.0%	7.6%
엔/달러(엔)	107.83	0.1%	2.0%	-1.7%
달러/유로(달러)	1.09	-0.2%	-1.5%	-4.7%
원/홍콩달러(원)	152.94	0.0%	-0.9%	7.5%
원/위안(원)	168.21	-0.1%	-0.4%	4.0%
달러/파운드(달러)	1.23	-0.2%	0.3%	-3.2%

※ 작성자(SK증권 리서치센터)는 본 조사분석자료에 게재된 내용들이 외부의 부당한 압력이나 간섭없이 신의성실하게 작성되었음을 확인합니다. 자료 제공일 시점에서의 의견 및 추정치로 최종 실적과 오차가 발생할 수 있으며, 투자를 유도할 목적이 아니라 투자판단에 참고가 되는 정보제공을 목적으로 하고 있습니다. 투자자 투자자 자신의 판단과 책임하에 최종결정을 하시기 바랍니다. 본 자료는 당사의 저작물로서 모든 저작권은 당사에게 있으며, 어떠한 경우에도 당사의 동의 없이 복제, 대여, 전송, 재배포 될 수 없습니다.



MORNING CALL



일일 상승률 상위 종목			일일 하락률 상위 종목		
종목명	시가총액	수익률	종목명	시가총액	수익률
우진비엔지	1,027	17.7%	대양금속	2,063	-13.2%
메지온	10,462	16.1%	블러썸엠앤씨	1,342	-11.0%
바이오솔루션	2,636	14.7%	마니커	2,234	-9.9%
큐에스아이	1,051	14.4%	헬릭스미스	16,203	-9.5%
코너스톤네트웍스	1,508	12.1%	팜스코	2,112	-9.3%
코리아씨리트	1,335	9.9%	티케이케미칼	2,300	-8.7%
오상자이엘	1,358	9.4%	KNN	1,986	-8.3%
3S	1,688	8.7%	팜스토리	1,232	-8.2%
메디톡스	22,208	8.6%	체리부로	1,094	-7.7%
APS홀딩스	2,070	8.4%	남선알미늄	3,697	-7.6%
푸드나무	1,361	8.4%	백광소재	1,768	-7.2%
아나패스	2,684	8.2%	남성	1,237	-7.0%
인터플렉스	2,659	8.1%	대한제당	1,985	-6.7%
심텍	1,959	8.0%	선진	2,509	-6.6%
멀티캠퍼스	2,774	8.0%	이엠코리아	1,769	-6.0%
오션브릿지	1,048	7.8%	현대사료	1,067	-6.0%
KH바텍	2,262	7.8%	고려산업	1,136	-5.9%
이트론	1,412	7.7%	신성이엔지	1,643	-5.9%
동성제약	4,510	7.1%	와이엠티	2,222	-5.7%
대성엘텍	1,031	7.0%	대웅	8,518	-5.2%

원가 좋아하는
사람들이 벌써
이렇게나

16만

**시럽웰스 회원
16만 돌파!**

시럽웰스님 외 160,000명이 좋아합니다

스마트하게 돈 버는 지갑, 시럽웰스

membership Wealth

주요 투자자별 매매수/순매도 상위 종목 (단위: 억원)

<외국인 순매수 상위>			<외국인 순매도 상위>			<기관 순매수 상위>			<기관 순매도 상위>			<개인 순매수 상위>			<개인 순매도 상위>								
종목명	매수대금	종목명	매도대금	종목명	매수대금	종목명	매도대금	종목명	매수대금	종목명	매도대금	종목명	매수대금	종목명	매도대금								
우리금융지주	3,554.8	필라코리아	-245.2	헬릭스미스	178.9	우리금융지주	-3,574.4	LG화학	263.4	헬릭스미스	-331.3	SK하이닉스	286.3	삼성화재	-156.2	신세계인터내셔널	87.5	LG화학	-213.6	필라코리아	198.0	SK하이닉스	-263.0
F&F	26.8	POSCO	-121.7	LG전자	84.4	SK이노베이션	-133.3	삼성화재	86.7	삼성전기	-190.0	CJ대한통운	66.9	기아차	-71.0	메디톡스	77.8	대웅제약	-99.5	삼성SDI	78.7	LG전자	-96.5
삼성전기	112.6	현대모비스	-98.4	메디톡스	77.8	대웅제약	-99.5	삼성SDI	72.3	메지온	-73.7	한화에어로스페이스	61.7	SK텔레콤	-69.7	삼성화재	69.6	삼성에스디에스	-57.1	SK이노베이션	72.1	호텔신라	-58.7
SK이노베이션	61.2	메디톡스	-61.4	POSCO	60.2	대한항공	-53.2	현대모비스	67.9	신세계인터내셔널	-57.4	호텔신라	56.0	삼성전자	-58.1	대덕전자	57.5	카카오	-49.6	POSCO	61.2	한화에어로스페이스	-51.0
KB금융	47.7	LG화학	-52.1	필라코리아	47.3	케이엠더블유	-47.8	대한항공	58.3	사조동아원	-40.5	KB금융	47.7	셀트리온헬스케어	-50.1	기아차	42.6	CJ대한통운	-39.1	에이치엘비	56.6	에스엠	-37.4
메지온	44.2	에이치엘비	-46.5	삼성전자	42.3	LG디스플레이	-37.8	OCI	45.4	대덕전자	-36.9	엔씨소프트	43.1	OCI	-40.1	한국타이어엔테크놀로지	34.7	에코프로비엠	-37.4	KCC	43.6	엔씨소프트	-34.9
엔씨소프트	43.1	OCI	-40.1	한국타이어엔테크놀로지	34.7	일진머티리얼즈	-34.3	SK텔레콤	40.9	엔씨소프트	-34.9	현대엘리베이	28.9	한국타이어엔테크놀로지	-35.9	현대모비스	30.7	일진머티리얼즈	-34.3	SK텔레콤	40.9	엔씨소프트	-34.9
HDC현대산업개발	27.4	신세계인터내셔널	-33.2	제일기획	30.1	KB금융	-33.2	셀트리온헬스케어	36.1	F&F	-30.9	NAVER	27.3	DB손해보험	-32.1	SK텔레콤	27.5	NH투자증권	-29.9	삼성에스디에스	32.1	휴젤	-30.7
F&F	26.8	이지바이오	-32.1	메지온	27.0	KCC	-28.7	현대제철	30.4	CJ대한통운	-27.8	오리온	26.5	제일기획	-30.8	테스나	27.0	마니커	-26.7	이지바이오	29.5	테스나	-24.8
오리온	26.5	제일기획	-30.8	테스나	27.0	마니커	-26.7	이지바이오	29.5	테스나	-24.8	현대건설	26.1	파트론	-28.5	DB손해보험	19.4	오리온	-24.3	기아차	27.4	우리금융지주	-24.8
현대건설	26.1	파트론	-28.5	DB손해보험	19.4	오리온	-24.3	기아차	27.4	우리금융지주	-24.8	대웅제약	25.8	오렌지라이프	-28.2	캠트로닉스	19.2	아나패스	-24.3	에코프로비엠	26.5	네패스	-24.1

후강통(Shanghai-Hongkong Link) 시가총액 상위기업 수익률 (단위: CNY, %) 선강통(Shenzhen-Hongkong Link) 시가총액 상위기업 수익률 (단위: CNY, %)

코드	종목명	시가총액(M)	Close	수익률	코드	종목명	시가총액(M)	Close	수익률
600519 C1 Equity	KWEICHOW MOUTAI CO LTD-A	1,465,982.8	1,167.00	-0.60%	000001 C2 Equity	PING AN BANK CO LTD-A	269,747.2	15.71	-0.25%
601318 C1 Equity	PING AN INSURANCE GROUP CO	1,569,731.2	88.35	-0.48%	000858 C2 Equity	WULIANGYE YIBIN CO LTD-A	520,523.6	134.10	-1.79%
600036 C1 Equity	CHINA MERCHANTS BANK-A	881,753.2	35.22	2.53%	002241 C2 Equity	GOERTEK INC -A	53,609.1	16.52	-3.84%
600547 C1 Equity	SHANDONG GOLD MINING CO L	97,478.4	34.18	-8.41%	300498 C2 Equity	WENS FOODSTUFFS GROUP CC	185,393.2	34.90	-6.78%
601166 C1 Equity	INDUSTRIAL BANK CO LTD -A	363,756.1	17.51	1.10%	002714 C2 Equity	MUYUAN FOODSTUFF CO LTD-	135,421.3	62.64	-10.0%
600703 C1 Equity	SANAN OPTOELECTRONICS CO L	57,057.2	13.99	-6.80%	000333 C2 Equity	MIDEA GROUP CO LTD-A	353,884.1	51.00	-0.16%
600276 C1 Equity	JIANGSU HENGRUI MEDICINE C-A	359,619.0	81.31	-1.84%	002415 C2 Equity	HANGZHOU HIKVISION DIGITA	310,254.4	33.20	0.42%
600183 C1 Equity	SHENGYI TECHNOLOGY CO LTD -	63,005.0	27.68	-1.56%	002475 C2 Equity	LUXSHARE PRECISION INDUSTF	139,715.9	26.12	-1.58%
600900 C1 Equity	CHINA YANGTZE POWER CO LTD	405,240.0	18.42	-0.11%	002456 C2 Equity	OFILM GROUP CO LTD-A	32,364.5	11.93	0.42%
600887 C1 Equity	INNER MONGOLIA YILI INDUS-A	171,024.4	28.05	0.75%	000977 C2 Equity	INSPUR ELECTRONIC INFORMA	34,809.8	27.00	-7.44%

※ 작성자(SK증권 리서치센터)는 본 조사분석자료에 게재된 내용들이 외부의 부당한 압력이나 간섭없이 신의성실하게 작성되었음을 확인합니다. 자료 제공일 시점에서의 의견 및 추정치로 최종 실적과 오차가 발생할 수 있으며, 투자를 유도할 목적이 아니라 투자판단에 참고가 되는 정보제공을 목적으로 하고 있습니다. 투자시 투자자 자신의 판단과 책임하에 최종결정을 하시기 바랍니다. 본 자료는 당사의 저작물로서 모든 저작권은 당사에게 있으며, 어떠한 경우에도 당사의 동의 없이 복제, 대여, 전송, 재배포 될 수 없습니다.



MORNING CALL



2019-09-27 (금)

섹터별 시가총액 상위 및 SK증권 커버리지 종목 수익률(국내)

(단위 : 억원 / 원)

섹터	코드	종목명	시가총액	Close	1D	1W	YTD	코드	종목명	시가총액	Close	1D	1W	YTD
에너지 Energy	A034730	SK	145,294	206,500	-0.7%	-1.7%	-20.6%	A036490	SK머티리얼즈	17,699	167,800	-2.3%	-5.1%	11.1%
	A096770	SK이노베이션	153,955	166,500	-0.9%	-1.5%	-7.2%	A052690	한전기술	8,733	22,850	-0.2%	2.0%	9.3%
	A010950	S-Oil	113,146	100,500	-1.5%	0.8%	2.9%	A112610	씨에스윈드	5,393	31,200	0.5%	1.3%	13.0%
	A078930	GS	46,829	50,400	0.0%	0.8%	-2.3%	A017940	E1	3,423	49,900	1.0%	-1.6%	-10.6%
	A010060	OCI	16,027	67,200	-2.2%	-5.0%	-37.2%	A151860	KG ETS	1,141	3,170	-0.2%	-4.4%	-1.3%
	A018670	SK가스	6,856	75,000	-0.1%	-3.2%	6.1%	A018000	유니슨	852	910	-0.2%	-5.8%	-42.2%
소재 Materials	A051910	LG화학	214,954	304,500	-0.2%	-7.0%	-12.3%	A003670	포스코케미칼	27,323	44,800	-0.1%	-10.0%	-29.7%
	A005490	POSCO	200,966	230,500	0.0%	-1.3%	-5.1%	A003410	쌍용양회	31,139	6,180	0.3%	0.0%	-1.8%
	A011170	롯데케미칼	81,233	237,000	0.4%	-4.8%	-14.4%	A011780	금호석유	21,663	71,100	1.3%	-2.5%	-18.6%
	A010130	고려아연	84,066	445,500	-0.1%	2.4%	3.0%	A003240	태광산업	12,882	1,157,000	0.4%	1.9%	-12.4%
	A004020	현대제철	52,444	39,300	-0.4%	-2.0%	-13.2%	A120110	코오롱인더	11,399	42,250	-0.7%	0.1%	-26.3%
	A009830	한화케미칼	28,743	17,800	0.3%	-2.7%	-11.9%	A011790	SKC	14,826	39,500	-0.9%	-8.6%	10.3%
산업재 Industrials	A009540	한국조선해양	87,759	124,000	0.0%	2.1%	-3.5%	A028260	삼성물산	172,049	90,700	-0.2%	-0.6%	-14.0%
	A000720	현대건설	52,115	46,800	1.4%	-0.1%	-14.3%	A086280	현대글로비스	57,375	153,000	-2.2%	2.3%	18.6%
	A010140	삼성중공업	50,274	7,980	0.3%	-3.0%	7.7%	A000120	CJ대한통운	33,990	149,000	2.8%	5.7%	-10.8%
	A012750	에스원	36,593	96,300	-0.2%	-0.4%	-4.2%	A002380	KCC	23,383	221,500	-3.7%	-3.5%	-28.3%
	A003490	대한항공	21,719	22,900	-1.5%	-4.2%	-30.7%	A028050	삼성엔지니어링	33,026	16,850	1.5%	1.2%	-4.3%
	A000210	대림산업	34,974	100,500	1.7%	0.8%	-2.0%	A241560	두산밥캅	34,536	34,450	-0.9%	-2.6%	9.4%
경기소비재 Consumer Discretionary	A005380	현대차	284,179	133,000	-1.1%	3.1%	12.2%	A021240	웅진코웨이	61,401	83,200	1.1%	4.7%	12.3%
	A012330	현대모비스	237,790	249,500	-2.2%	1.6%	31.3%	A035250	강원랜드	63,540	29,700	-1.7%	0.5%	-7.2%
	A000270	기아차	182,008	44,900	-2.1%	3.1%	33.2%	A081660	힐라코리아	35,386	57,900	-4.9%	-3.5%	8.2%
	A023530	롯데쇼핑	38,614	136,500	-0.7%	0.4%	-35.3%	A282330	BGF리테일	34,049	197,000	0.0%	-2.2%	-3.4%
	A035760	CJ ENM	36,907	168,300	-1.7%	-0.5%	-16.6%	A008770	호텔신라	33,596	85,600	2.3%	-0.4%	11.9%
	A139480	이마트	31,778	114,000	0.4%	0.4%	-37.5%	A069960	현대백화점	18,113	77,400	-1.9%	-1.7%	-14.4%
필수소비재 Consumer Staples	A051900	LG생활건강	199,757	1,279,000	-0.9%	1.8%	16.2%	A007310	오뚜기	20,982	582,000	-0.3%	-0.3%	-19.6%
	A033780	KT&G	144,157	105,000	0.5%	2.4%	3.5%	A026960	동서	17,946	18,000	0.3%	-0.6%	0.6%
	A090430	아모레퍼시픽	80,673	138,000	-0.7%	-0.4%	-34.1%	A004370	농심	15,328	252,000	-0.4%	2.2%	-1.0%
	A271560	오리온	38,706	97,900	0.0%	-1.2%	-18.4%	A005300	롯데칠성	11,111	139,000	0.4%	-2.8%	-0.9%
	A161890	한국콜마	9,896	43,250	-0.2%	-2.9%	-38.7%	A000080	하이트진로	18,375	26,200	-2.2%	-2.2%	57.8%
	A192820	코스맥스	7,396	73,600	-0.3%	-1.5%	-43.4%	A018250	애경산업	7,917	30,050	-0.7%	-4.9%	-36.9%
의료 Health Care	A068270	셀트리온	214,322	167,000	0.3%	-0.9%	-24.9%	A215600	신라젠	6,572	9,250	0.0%	-15.5%	-87.4%
	A207940	삼성바이오로직스	210,074	317,500	-0.2%	-3.5%	-17.9%	A084990	헬릭스미스	16,203	76,000	-9.5%	-58.7%	-61.9%
	A091990	셀트리온헬스케어	73,974	51,400	0.0%	1.8%	-31.7%	A068760	셀트리온제약	12,272	36,000	-2.0%	-3.0%	-43.3%
	A128940	한미약품	32,630	281,000	-0.4%	-4.9%	-39.4%	A009420	한올바이오파마	14,079	26,950	0.8%	-4.9%	-25.6%
	A000100	유한양행	29,196	228,500	0.7%	-0.7%	11.7%	A006280	녹십자	13,556	116,000	-1.3%	-1.3%	-14.7%
	A086900	메디톡스	22,208	381,900	8.6%	6.4%	-33.9%	A145020	휴젤	21,098	404,200	5.3%	4.0%	6.0%
IT Information Technology	A005930	삼성전자	2,937,133	49,200	0.6%	0.1%	27.1%	A018260	삼성에스디에스	152,047	196,500	-1.8%	-1.3%	-3.7%
	A000660	SK하이닉스	606,426	83,300	1.7%	0.7%	37.7%	A251270	넷마블	81,796	95,400	0.3%	-0.3%	-14.4%
	A035420	NAVER	260,405	158,000	0.0%	0.3%	29.5%	A011070	LG이노텍	26,981	114,000	3.6%	8.6%	31.9%
	A006400	삼성SDI	154,376	224,500	0.7%	-5.1%	2.5%	A263750	필어비스	25,825	198,300	0.6%	1.2%	-4.6%
	A036570	엔씨소프트	116,356	530,000	1.5%	1.0%	13.6%	A181710	NHN	12,385	63,300	0.6%	1.9%	10.5%
	A035720	카카오	114,393	136,500	0.4%	0.7%	32.5%	A020150	일진머티리얼즈	17,292	37,500	0.4%	-8.0%	-8.5%
	A009150	삼성전기	75,067	100,500	1.2%	-0.5%	-2.9%	A307950	현대오토에버	11,760	56,000	-2.3%	3.7%	-36.9%
	A034220	LG디스플레이	50,094	14,000	-1.1%	-4.8%	-22.4%	A056190	에스에프에이	15,423	42,950	1.1%	-0.4%	24.1%
	A078340	컴투스	12,133	94,300	0.1%	0.3%	-26.9%	A012510	더존비즈온	19,376	65,300	0.3%	1.7%	25.8%
	A017670	SK텔레콤	193,386	239,500	-0.2%	0.6%	-11.1%	A006490	인스코비	2,821	3,005	2.6%	2.6%	-39.5%
통신서비스 Telecommunication Services	A030200	KT	71,806	27,500	0.0%	-0.2%	-7.7%	A036630	세종텔레콤	2,455	409	-0.7%	-1.7%	-13.4%
	A032640	LG유플러스	60,034	13,750	0.7%	2.2%	-22.1%	A065530	전파기지국	2,191	4,145	-3.4%	-6.3%	64.5%
	A055550	신한지주	203,906	43,000	0.5%	1.8%	8.6%	A000810	삼성화재	108,252	228,500	-2.8%	-0.7%	-15.1%
금융 Financials	A105560	KB금융	183,760	43,950	1.0%	2.5%	-5.5%	A316140	우리금융지주	91,006	12,600	1.6%	1.6%	-17.7%
	A032830	삼성생명	144,600	72,300	-1.1%	0.6%	-11.4%	A005830	DB손해보험	36,250	51,200	-2.5%	0.2%	-27.3%
	A015760	한국전력	168,195	26,200	-1.5%	3.2%	-20.9%	A071320	지역난방공사	5,870	50,700	0.6%	0.4%	-11.1%
유틸리티 Utilities	A036460	한국가스공사	37,064	40,150	-0.1%	-2.8%	-16.7%	A004690	삼천리	3,471	85,600	0.5%	-1.6%	-5.9%
	A051600	한전KPS	15,525	34,500	1.2%	1.5%	3.9%	A267290	경동도시가스	1,281	27,150	0.2%	-1.1%	-18.2%

※ 작성자(SK증권 리서치센터)는 본 조사분석자료에 게재된 내용들이 외부의 부당한 압력이나 간섭없이 신의성실하게 작성되었음을 확인합니다. 자료 제공일 시점에서의 의견 및 추정치로 최종 실적과 오차가 발생할 수 있으며, 투자를 유도할 목적이 아니라 투자판단에 참고가 되는 정보제공을 목적으로 하고 있습니다. 투자시 투자자 자신의 판단과 책임하에 최종결정을 하시기 바랍니다. 본 자료는 당사의 저작물로서 모든 저작권은 당사에게 있으며, 어떠한 경우에도 당사의 동의 없이 복제, 대여, 전송, 재배포 될 수 없습니다.





2019년 09월 시장 캘린더

월	화	수	목	금	비고
2 <ul style="list-style-type: none"> 미국 증시 휴장 미국 증시 휴장 독일 8월 제조업 PMI 최종 영국 8월 CIPS / 마켓 제조업 PMI 일본 8월 제조업 PMI 확정치 	3 <ul style="list-style-type: none"> 미국 8월 ISM 제조업지수 유로존 7월 생산자물가지수 한국 2분기 국민소득(잠정) 한국 8월 소비자물가동향 	4 <ul style="list-style-type: none"> 연준 베이직북 공개 미국 7월 무역수지 미국 8월 자동차판매 독일 8월 서비스업 PMI 영국 마켓 서비스 PMI 중국 8월 차이신 서비스 PMI 한국 7월 온라인쇼핑동향 	5 <ul style="list-style-type: none"> 미국 7월 공장주문 미국 8월 ADP취업자 변동 미국 8월 ISM 비제조업지수 미국 8월 서비스 PMI 독일 8월 공장수주 한국 7월 국제수지 	6 <ul style="list-style-type: none"> 미국 8월 고용동향 유로존 2분기 GDP 독일 7월 산업생산 영국 8월 할리팩스 주택가격지수 일본 7월 가계지출 일본 8월 외환보유액 일본 7월 경기선행지수(예비치) 	
9 <ul style="list-style-type: none"> 미국 7월 소비자신용 독일 7월 무역수지 영국 7월 무역수지 영국 7월 산업생산 일본 2분기 GDP(수정치) 일본 7월 경상수지 일본 8월 은행대출 	10 <ul style="list-style-type: none"> 미국 7월 구인 및 이직 보고서 미국 8월 NFIB 소기업 낙관지수 영국 7월 실업률 중국 8월 생산자물가지수 	11 <ul style="list-style-type: none"> OPEC 월간보고서 미국 7월 도매재고지수 미국 8월 생산자물가지수 일본 3분기 기업경기실사지수 한국 8월 고용동향 	12 <ul style="list-style-type: none"> 국내 증시 추석 연휴 휴장 유로존 ECB 기준금리 결정 미국 8월 소비자물가지수 유로존 7월 산업생산 독일 8월 소비자물가지수 확정 일본 7월 핵심기계류수주 일본 7월 3차산업지수 일본 8월 생산자물가지수 	13 <ul style="list-style-type: none"> 국내 증시 추석 연휴 휴장 미국 7월 기업재고 미국 8월 소매판매 미국 8월 수출입물가지수 미국 9월 소비자심리 잠정치 유로존 7월 무역수지 일본 7월 산업생산(수정치) 	
16 <ul style="list-style-type: none"> 일본 증시 휴장 미국 9월 뉴욕주 제조업지수 중국 8월 산업생산 중국 8월 소매판매 중국 8월 고정자산투자 한국 전자증권제 도입 예정 	17 <ul style="list-style-type: none"> 미국 8월 산업생산 중국 8월 주택가격지수 한국 2분기 기업경영분석 	18 <ul style="list-style-type: none"> 미국 FOMC회의 발표 미국 8월 주택착공, 건축허가 영국 8월 생산자물가지수 일본 8월 무역수지 한국 8월 수출입물가지수 	19 <ul style="list-style-type: none"> 영국 BOE 기준금리결정 일본 일본은행 기준금리 결정 미국 8월 기준주택판매 미국 8월 경기선행지수 미국 2분기 경상수지 일본 7월 전산업지수 한국 7월 가계대출 한국 7월 통화 및 유동성동향 	20 <ul style="list-style-type: none"> 유로존 9월 소비자신뢰지수 독일 8월 생산자물가지수 영국 8월 소매판매 한국 상반기 지재권 무역수지 	
23 <ul style="list-style-type: none"> 일본 증시 휴장 미국 9월 제조업 PMI 미국 9월 서비스업 PMI 유로존 9월 합성 PMI 독일 9월 합성 PMI 한국 8월 관광통계 	24 <ul style="list-style-type: none"> 미국 7월 주택가격지수 미국 9월 소비자신뢰지수 독일 9월 IFO 기업환경지수 일본 7월 경기동향지수 한국 8월 생산자물가지수 	25 <ul style="list-style-type: none"> 미국 8월 신규주택매매 독일 10월 GFK 소비자신뢰지수 한국 7월 인구동향 	26 <ul style="list-style-type: none"> 미국 2분기 GDP 확정치 미국 8월 잠정주택판매지수 미국 9월 캔자스 연준 제조업 유로존 ECB 통화정책회의 한국 9월 소비자동향조사 	27 <ul style="list-style-type: none"> 미국 8월 내구재주문 미국 8월 개인소득, 개인소비지출 유로존 9월 소비자신뢰지수 일본 8월 소비자물가지수 한국 8월 무역지수 	
30 <ul style="list-style-type: none"> 미국 9월 시카고 PMI 미국 9월 달라스 연준 제조업 활동 유로존 8월 실업률 독일 9월 소비자물가지수 독일 9월 실업률 독일 8월 소매판매 중국 9월 비제조업 PMI 일본 9월 건설수주 한국 8월 산업활동동향 					

※ 작성자(SK증권 리서치센터)는 본 조사분석자료에 게재된 내용들이 외부의 부당한 압력이나 간섭없이 신의성실하게 작성되었음을 확인합니다. 자료 제공일 시점에서의 의견 및 추정치로 최종 실적과 오차가 발생할 수 있으며, 투자를 유도할 목적이 아니라 투자판단에 참고가 되는 정보제공을 목적으로 하고 있습니다. 투자자 투자의 자의 판단과 책임하에 최종결정을 하시기 바랍니다. 본 자료는 당사의 저작물로서 모든 저작권은 당사에게 있으며, 어떠한 경우에도 당사의 동의 없이 복제, 대여, 전송, 재배포 될 수 없습니다.



섹터별 시가총액 상위 종목 수익률(해외)

Dow Jones Industrial Average Members							Materials						
Company	국가	Close	1D	1W	1M	YTD	Company	국가	Close	1D	1W	1M	YTD
Apple	USA	219.9	-0.5%	-0.5%	7.7%	39.4%	BHP Billiton	AUS	36.5	-0.1%	-3.1%	4.4%	11.2%
American Express	USA	118.9	-0.2%	1.0%	1.0%	24.7%	BASF	DEU	62.3	0.8%	-2.4%	6.9%	3.1%
Boeing	USA	386.9	0.2%	0.6%	9.1%	20.0%	Rio Tinto	AUS	91.1	0.1%	-2.1%	8.8%	21.7%
Caterpillar	USA	126.4	-0.2%	-2.9%	11.5%	-0.5%	SABIC	SAU	92.8	0.0%	2.2%	-8.3%	-20.1%
Cisco Systems	USA	48.8	-1.6%	-0.7%	4.4%	12.7%	Glencore	GBR	243.3	0.1%	-4.3%	12.5%	-11.5%
Chevron	USA	120.2	-2.7%	-2.8%	3.7%	10.5%	Vale S.A.	BRA	47.9	0.0%	-1.0%	10.5%	-6.2%
Walt Disney	USA	131.3	-1.4%	-1.5%	-2.4%	19.7%	Air Liquide S.A.	FRA	129.7	0.5%	-0.3%	4.8%	19.5%
Dow Inc	USA	47.2	-0.9%	-0.9%	14.7%	-	Nutrien	CAN	64.9	-1.0%	-6.1%	0.1%	-6.0%
Walgreens Boots Alliance	USA	54.1	-0.5%	-0.9%	9.4%	-20.9%	Shin-Etsu Chemical	JAP	11,820.0	0.4%	0.0%	12.9%	38.5%
Goldman Sachs Group	USA	208.2	-0.9%	-3.3%	5.1%	24.6%	LyondellBasell	USA	87.5	0.7%	-1.2%	25.4%	5.2%
Home Depot	USA	229.8	0.7%	0.7%	5.3%	33.7%	Air Products & Chemicals	USA	223.3	1.2%	0.5%	-1.0%	39.5%
IBM	USA	143.6	0.3%	0.4%	9.4%	26.3%	Southern Copper	USA	33.9	-0.8%	-2.2%	13.7%	11.7%
Intel	USA	50.9	-0.2%	-1.3%	11.2%	8.5%	Linde PLC	USA	192.3	0.0%	-1.0%	4.1%	23.2%
Johnson & Johnson	USA	128.9	-1.6%	-1.0%	-0.6%	-0.2%	Alcoa	USA	21.0	-2.4%	-4.3%	25.5%	-21.0%
JPMorgan Chase & Co	USA	117.0	-0.8%	-2.0%	10.7%	19.9%	Industrials						
Coca-Cola	USA	54.4	0.4%	-0.2%	-0.6%	14.9%	Company	국가	Close	1D	1W	1M	YTD
McDonald's	USA	212.6	0.0%	1.0%	-1.6%	19.7%	Honeywell Int'l	USA	167.0	0.1%	0.2%	6.1%	26.4%
3M	USA	163.8	-0.1%	-1.9%	5.2%	-14.0%	Siemens	DEU	95.9	-0.2%	-1.3%	7.9%	-1.5%
Merck & Co	USA	83.9	0.9%	-0.1%	-1.9%	9.8%	Union Pacific	USA	163.7	0.1%	-2.0%	4.0%	18.4%
Microsoft	USA	139.5	0.1%	-1.1%	2.8%	37.4%	Lockheed Martin	USA	392.9	0.6%	-0.1%	3.4%	50.1%
NIKE	USA	92.2	1.5%	5.1%	12.4%	24.3%	UPS	USA	118.5	-0.5%	-0.6%	3.8%	21.4%
Pfizer	USA	35.8	-0.3%	-2.0%	4.2%	-18.0%	Airbus	FRA	119.5	-1.2%	-3.7%	-2.5%	42.4%
Procter & Gamble	USA	124.3	1.0%	2.0%	3.1%	35.2%	Fedex	USA	145.2	-1.3%	-4.8%	-2.9%	-10.0%
Travelers	USA	148.1	0.9%	0.8%	0.7%	23.7%	General Dynamics	USA	186.0	0.0%	-1.1%	1.4%	18.3%
UnitedHealth Group	USA	215.5	-3.0%	-7.5%	-3.3%	-13.5%	Raytheon	USA	197.9	0.2%	-0.7%	11.0%	29.1%
United Technologies	USA	137.5	0.5%	0.0%	10.4%	29.2%	Northrop Grumman	USA	382.2	1.9%	1.7%	4.9%	56.0%
Visa	USA	175.7	0.2%	-0.2%	-1.5%	33.1%	Vinci	FRA	97.4	0.2%	-1.3%	-0.4%	35.3%
Verizon	USA	60.4	0.3%	0.8%	5.7%	7.5%	Illinois Tool Works	USA	155.3	0.5%	-0.4%	7.1%	22.6%
Walmart	USA	118.3	-0.1%	1.0%	5.2%	27.0%	Deutsche Post	DEU	30.1	1.0%	0.0%	3.5%	26.0%
Exxon Mobil	USA	71.0	-0.5%	-1.9%	5.6%	4.1%	Canadian National Railway	CAN	119.0	0.0%	-1.8%	-1.5%	17.6%
Energy							Consumer Discretionary						
Company	국가	Close	1D	1W	1M	YTD	Company	국가	Close	1D	1W	1M	YTD
Royal Dutch Shell	GBR	2,363.0	1.0%	0.9%	5.1%	2.4%	Amazon	USA	1,739.8	-1.6%	-4.5%	-1.2%	15.8%
Petro China	HKG	4.0	-2.0%	-4.6%	6.7%	-17.9%	Toyota Motor	JAP	7,426.0	1.1%	0.8%	7.3%	15.9%
Total	FRA	47.4	0.4%	-1.6%	7.8%	2.6%	Comcast	USA	44.9	-2.0%	-3.8%	3.0%	31.9%
BP	GBR	514.3	1.1%	-0.5%	5.4%	3.7%	LVMH	FRA	360.9	-0.1%	-1.7%	0.3%	39.8%
China Petroleum	HKG	4.6	-1.1%	-2.5%	2.4%	-17.4%	Netflix	USA	263.3	-0.5%	-8.1%	-9.5%	-1.6%
Schlumberger	USA	34.5	-2.0%	-8.5%	10.5%	-4.3%	Naspers	ZAF	233,032.0	-0.3%	-2.2%	0.1%	21.7%
Petrobras	BRA	27.7	1.3%	1.5%	13.8%	22.1%	Booking Holdings	USA	1,978.5	-0.8%	-3.9%	3.0%	14.9%
Reliance Industries	IND	1,296.8	1.3%	10.0%	1.7%	15.7%	Inditex	ESP	27.9	0.7%	2.8%	2.7%	24.8%
Equinor	NOR	173.9	0.0%	-3.1%	15.2%	-5.4%	Volkswagen	DEU	155.8	0.3%	-2.8%	7.0%	12.0%
Shenhua Energy	HKG	15.9	-0.3%	-2.1%	5.0%	-7.3%	Daimler	DEU	45.0	-1.2%	-4.7%	8.6%	-2.1%
Conocophillips	USA	57.7	-3.0%	-3.8%	13.1%	-7.5%	Charter Comm.	USA	411.0	-1.4%	-3.8%	3.1%	44.2%
CNOOC	HKG	12.2	-0.7%	-3.0%	11.5%	0.8%	Starbucks	USA	89.8	-0.6%	-1.9%	-6.5%	39.4%
ENI S.P.A.	ITA	13.9	0.5%	-3.3%	4.8%	1.4%	Adidas	DEU	278.9	3.2%	1.7%	5.9%	52.9%
EOG Resources Inc	USA	75.1	-2.2%	-8.0%	4.8%	-13.9%	Lowe's	USA	110.7	0.0%	-1.0%	4.4%	19.9%
Rosneft Oil Co.	RUS	422.6	-0.5%	-1.0%	3.9%	-2.3%	Tesla	USA	242.6	6.1%	-1.6%	13.3%	-27.1%
Gazprom	RUS	232.0	1.5%	0.6%	2.2%	51.1%	TJX	USA	55.2	-0.5%	-2.2%	3.4%	23.4%
Lukoil	RUS	5,387.5	0.8%	-0.1%	5.9%	7.8%	Marriott International	USA	121.7	-1.1%	-6.1%	-2.9%	12.1%
Suncor Energy	CHN	41.9	-0.2%	-0.7%	12.6%	10.0%	Gree Electric Appliances	CHN	57.6	-0.3%	-1.5%	4.1%	61.4%
Enterprise Products Partners	USA	28.5	-0.8%	-1.1%	1.8%	15.8%	Carnival	USA	44.0	-8.6%	-9.2%	2.1%	-10.9%
Enbridge	CHN	47.4	1.0%	1.4%	8.3%	11.7%	Sands China	HKG	35.3	-0.7%	-5.1%	-0.6%	2.9%
Occidental Petroleum	USA	45.4	0.0%	-1.0%	7.1%	-26.1%	Nissan Motor	JAP	711.8	0.9%	-0.3%	10.0%	-19.1%

※ 작성자(SK증권 리서치센터)는 본 조사분석자료에 게재된 내용들이 외부의 부당한 압력이나 간섭없이 신의성실하게 작성되었음을 확인합니다. 자료 제공일 시점에서의 의견 및 추정치로 최종 실적과 오차가 발생할 수 있으며, 투자를 유도할 목적이 아니라 투자판단에 참고가 되는 정보제공을 목적으로 하고 있습니다. 투자자 투자자 자신의 판단과 책임하에 최종결정을 하시기 바랍니다. 본 자료는 당사의 저작물로서 모든 저작권은 당사에게 있으며, 어떠한 경우에도 당사의 동의 없이 복제, 대여, 전송, 재배포 될 수 없습니다.





2019-09-27, (금)

Consumer Staples

(단위 : 각국 거래소 통화 기준)

Company	국가	Close	1D	1W	1M	YTD
Nestle	CHE	107.9	1.1%	0.7%	-1.0%	35.3%
AB Inbev	BEL	86.8	0.7%	0.5%	1.9%	50.5%
Unilever	NLD	55.0	1.2%	1.0%	-0.2%	16.1%
Pepsico	USA	135.7	0.5%	0.2%	0.7%	22.8%
Philip Morris	USA	75.3	0.0%	5.0%	5.0%	12.8%
Kweichow Moutai	CHN	1,167.0	-0.6%	1.9%	5.2%	97.8%
BAT	GBR	2,934.5	0.3%	-0.9%	3.6%	17.4%
L'oreal	FRA	251.1	1.9%	1.5%	2.9%	24.8%
Altria Group	USA	40.7	0.2%	1.3%	-10.1%	-17.7%
AmBev	BRA	19.5	-0.4%	0.9%	7.5%	27.0%
Diageo	GBR	3,282.0	1.5%	0.6%	-4.7%	17.4%
Costco Wholesale	USA	288.3	-0.1%	0.1%	-1.4%	41.5%
Kraft Heinz	USA	28.0	-0.5%	-0.5%	12.0%	-34.9%
CVS Health	USA	61.6	-1.6%	-3.2%	4.1%	-6.0%
Mondelez International	USA	55.7	0.9%	1.2%	2.3%	39.1%

Telecommunication Services

(단위 : 각국 거래소 통화 기준)

Company	국가	Close	1D	1W	1M	YTD
AT&T	USA	37.4	0.0%	0.6%	7.7%	31.0%
China Mobile	HKG	64.3	-1.0%	-0.8%	-1.7%	-14.7%
NTT Docomo	JAP	2,823.5	0.3%	1.2%	8.0%	14.2%
Nippon Telegraph	JAP	5,387.0	0.6%	2.2%	9.1%	20.2%
Softbank	JAP	4,441.0	0.1%	-3.8%	-4.4%	21.6%
Deutsche Telekom	DEU	15.4	0.7%	1.1%	3.7%	3.9%
Vodafone	GBR	162.9	1.4%	1.5%	7.7%	6.5%
KDDI	JAP	2,904.0	-0.8%	1.3%	3.7%	10.7%
America Movil SAB	MEX	14.6	0.5%	-1.1%	6.0%	4.4%
T-Mobile	USA	79.0	-1.0%	-2.5%	2.4%	24.2%
Telefonica	ESP	6.9	0.8%	2.8%	13.0%	-5.4%
Orange	FRA	14.3	0.8%	1.9%	5.7%	1.0%
Singapore Telecom	SGP	3.1	-0.9%	-1.6%	-2.2%	6.8%
Emirates Telecom	ARE	16.4	-0.7%	-2.4%	-0.8%	-3.5%
Saudi Telecom	SAU	106.8	1.1%	1.7%	2.9%	18.8%
Bell Canada Enterprises	CAN	64.3	0.1%	0.9%	4.4%	19.2%

Health Care

(단위 : 각국 거래소 통화 기준)

Company	국가	Close	1D	1W	1M	YTD
Novartis	CHE	86.1	1.4%	0.3%	-2.4%	15.9%
Roche Holding	CHE	286.7	1.5%	1.3%	5.5%	17.8%
AbbVie	USA	74.0	2.7%	3.3%	12.7%	-19.7%
Amgen	USA	195.4	-0.3%	-0.1%	-5.4%	0.4%
Novo Nordisk	DNK	358.1	-0.3%	2.5%	1.3%	20.2%
Abbott Laboratories	USA	82.7	-0.2%	-0.7%	-1.2%	14.3%
Medtronic	USA	107.4	-0.2%	-3.3%	-0.1%	18.1%
Bristol Myers Squibb	USA	50.0	0.3%	-0.2%	4.3%	-3.9%
Sanofi	FRA	85.3	0.4%	4.7%	9.5%	12.7%
Gilead Sciences	USA	63.3	-1.4%	-4.0%	0.0%	1.2%
Bayer	DEU	64.9	-1.9%	-2.7%	-2.8%	7.2%
GlaxoSmithKline	GBR	1,711.2	1.9%	3.2%	1.4%	14.8%
Astrazeneca	GBR	7,379.0	0.7%	3.5%	1.9%	25.6%
Thermo Fisher	USA	286.9	1.6%	-2.8%	5.1%	28.2%
Eli Lilly & Co.	USA	111.8	0.4%	-2.2%	1.0%	-3.4%
Celgene	USA	98.6	0.0%	-0.4%	2.0%	53.8%

Utilities

(단위 : 각국 거래소 통화 기준)

Company	국가	Close	1D	1W	1M	YTD
Nextera Energy	USA	231.7	1.0%	3.0%	3.4%	33.3%
Enel S.P.A	ITA	6.8	1.5%	3.3%	5.1%	35.4%
Yangtze Power	CHN	18.4	-0.1%	-1.2%	-4.0%	16.0%
Duke Energy	USA	96.2	0.2%	1.8%	4.4%	11.5%
Iberdrola	ESP	9.5	1.0%	1.6%	1.9%	35.1%
Southern Co/the	USA	61.9	0.2%	1.3%	7.1%	40.8%
Dominion Energy	USA	80.8	0.5%	-0.2%	4.7%	13.0%
EDF	FRA	10.0	0.0%	-7.3%	-5.5%	-27.5%
Engie	FRA	14.8	1.9%	3.5%	8.1%	21.3%
Exelon	USA	49.2	0.3%	2.9%	6.4%	9.0%
National Grid	GBR	887.0	2.7%	4.2%	3.9%	16.1%
AEP	USA	94.3	0.1%	1.2%	4.0%	26.2%
HK & China Gas	HKG	15.3	0.7%	-1.4%	-0.8%	4.0%
Sempra Energy	USA	144.7	0.5%	2.8%	2.3%	33.8%

Information Technology

(단위 : 각국 거래소 통화 기준)

Company	국가	Close	1D	1W	1M	YTD
Alphabet	USA	1,242.3	-0.3%	0.3%	6.1%	18.9%
Tencent	HKG	332.4	1.2%	-1.8%	1.9%	5.9%
Alibaba	USA	175.0	-0.9%	-3.0%	5.3%	27.7%
Facebook	USA	180.1	-1.5%	-5.3%	-0.7%	37.4%
Taiwan Semicon	TWN	268.0	0.8%	1.1%	7.2%	18.8%
Oracle	USA	54.0	0.2%	1.1%	3.0%	19.5%
Nvidia	USA	177.3	-0.5%	0.2%	9.6%	32.8%
SAP	DEU	107.7	0.6%	-0.7%	-0.5%	23.8%
Adobe Systems	USA	283.8	2.3%	0.9%	-1.9%	25.4%
Texas Instruments	USA	128.1	0.3%	-0.6%	4.9%	35.6%
Broadcom	USA	276.9	0.4%	-4.7%	0.5%	8.9%
Paypal	USA	104.6	0.4%	-1.5%	-2.7%	24.3%
ASML	NLD	226.4	1.1%	-0.7%	17.0%	65.1%
Baidu	USA	105.1	2.2%	-2.5%	1.2%	-33.8%
Qualcomm	USA	77.4	0.1%	-1.1%	4.6%	35.9%
Micron Technology	USA	48.6	-1.8%	-2.4%	14.5%	53.2%
Tokyo Electron	JAP	21,155.0	1.0%	1.8%	10.7%	69.0%
Nintendo	JAP	40,660.0	0.3%	-4.2%	1.0%	38.8%
Applied Materials	USA	52.2	0.4%	0.9%	14.6%	59.3%

Financials

(단위 : 각국 거래소 통화 기준)

Company	국가	Close	1D	1W	1M	YTD
Berkshire Hathaway	USA	310,250.0	-0.5%	-1.5%	4.0%	1.4%
Ind&Comm BOC	CHN	5.6	1.1%	0.9%	2.4%	4.9%
Bank of America	USA	29.1	-0.4%	-2.3%	10.0%	18.2%
Construction BOC	HKG	6.0	1.0%	0.0%	3.1%	-7.7%
Wells Fargo	USA	48.9	-0.8%	-0.1%	9.2%	6.1%
PingAn Insurance	HKG	90.4	0.4%	-2.4%	0.2%	30.7%
Agricultural Bank	HKG	3.1	0.3%	-1.3%	3.0%	-10.8%
HSBC Holdings	GBR	619.2	0.6%	0.5%	6.6%	-4.3%
Citi Group	USA	69.1	-0.4%	-0.9%	12.1%	32.8%
Bank of China	HKG	3.1	0.3%	-1.0%	4.4%	-8.9%

Real Estate

(단위 : 각국 거래소 통화 기준)

Company	국가	Close	1D	1W	1M	YTD
American Tower	USA	223.0	0.4%	-1.8%	-3.0%	41.0%
China Vanke	HKG	27.5	1.3%	-1.3%	-0.4%	3.4%
Simon Property	USA	155.6	1.2%	0.6%	7.0%	-7.4%
SHKP Ltd	HKG	112.0	-0.4%	-1.5%	-0.4%	0.4%
Country Garden	HKG	10.0	0.9%	-1.7%	-1.5%	4.4%
Crown Castle Int'l	USA	142.0	1.4%	0.5%	-2.8%	30.7%
China Evergrande	HKG	16.7	0.4%	-2.8%	-3.8%	-28.7%
Overseas land&Invest	HKG	24.8	0.2%	-1.8%	0.6%	-8.0%

※ 작성자(SK증권 리서치센터)는 본 조사분석자료에 게재된 내용들이 외부의 부당한 압력이나 간섭없이 신의성실하게 작성되었음을 확인합니다. 자료 제공일 시점에서의 의견 및 추정치로 최종 실적과 오차가 발생할 수 있으며, 투자를 유도할 목적이 아니라 투자판단에 참고가 되는 정보제공을 목적으로 하고 있습니다. 투자시 투자자 자신의 판단과 책임하에 최종결정을 하시기 바랍니다. 본 자료는 당사의 저작물로서 모든 저작권은 당사에게 있으며, 어떠한 경우에도 당사의 동의 없이 복제, 대여, 전송, 재배포 될 수 없습니다.

