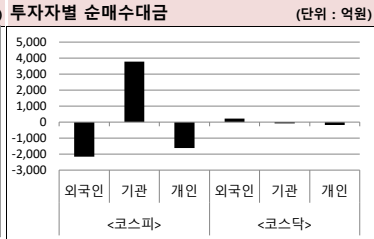
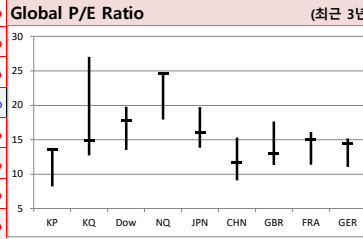
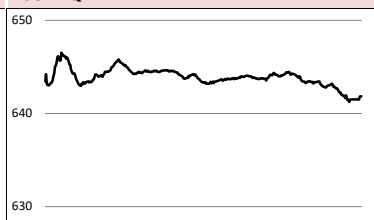
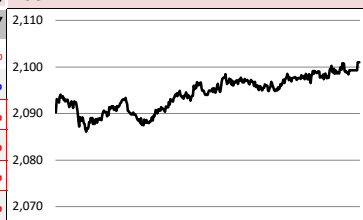




| Global Indices |           |             |       |       |       |        |       |       |       | KOSPI |     | KOSDAQ |  |
|----------------|-----------|-------------|-------|-------|-------|--------|-------|-------|-------|-------|-----|--------|--|
|                | Close     | 시가총액        | 1D    | 1W    | 1M    | 3M     | YTD   | 3Y    |       |       |     |        |  |
| KOSPI          | 2,101.0   | 1,354,294.9 | 0.4%  | 1.9%  | 7.8%  | -1.2%  | 2.9%  | 2.3%  | 2,110 |       | 650 |        |  |
| KOSDAQ         | 641.9     | 222,387.5   | -0.5% | -0.4% | 5.4%  | -10.6% | -5.0% | -6.8% | 2,100 |       | 640 |        |  |
| Dow Jones      | 26,807.8  | 7,492.7     | -0.5% | -1.1% | 4.6%  | 0.3%   | 14.9% | 46.8% | 2,090 |       | 630 |        |  |
| Nasdaq         | 7,993.6   | 12,575.3    | -1.5% | -2.4% | 3.1%  | -0.2%  | 20.5% | 50.7% | 2,080 |       |     |        |  |
| S&P 500        | 2,966.6   | 25,824.1    | -0.8% | -1.3% | 4.2%  | 0.7%   | 18.3% | 37.0% | 2,070 |       |     |        |  |
| UK             | 7,291.4   | 1,953.1     | -0.5% | -0.4% | 2.8%  | -1.7%  | 8.4%  | 5.5%  |       |       |     |        |  |
| Germany        | 12,307.2  | 1,145.2     | -0.3% | -0.5% | 6.0%  | 0.3%   | 16.6% | 15.8% |       |       |     |        |  |
| France         | 5,628.3   | 1,723.3     | 0.0%  | 0.2%  | 5.7%  | 1.9%   | 19.0% | 25.4% |       |       |     |        |  |
| Japan          | 22,098.8  | 366,701.3   | 0.1%  | 0.4%  | 6.7%  | 3.8%   | 10.4% | 31.9% |       |       |     |        |  |
| China          | 2,985.3   | 33,211.0    | 0.3%  | 0.2%  | 3.0%  | -0.8%  | 19.7% | -1.6% |       |       |     |        |  |
| Brazil         | 103,875.7 | 3,192.5     | -0.7% | -0.7% | 6.4%  | 1.8%   | 18.2% | 77.0% |       |       |     |        |  |
| Vietnam        | 988.1     | 3,342,505.4 | 0.2%  | -0.9% | -0.4% | 2.6%   | 10.7% | 46.6% |       |       |     |        |  |
| India          | 39,097.1  | 69,437.5    | 0.0%  | 7.2%  | 6.5%  | -0.1%  | 7.8%  | 36.4% |       |       |     |        |  |
| Russia         | 2,754.5   | 39,081.5    | -1.1% | -2.4% | 3.5%  | -0.3%  | 16.3% | 36.9% |       |       |     |        |  |



**Global Market**

**미국 증시 - 트럼프 탄핵 조사 개시에 증시 하락**

- 민주당이 장악한 미국 하원에서 트럼프 대통령에 대한 탄핵 조사를 개시한다는 소식
- 이에 S&P500 지수는 한달만에 가장 큰 낙폭을 보이며 하락

**유럽 증시 - 독일 지표 호전에 전날 대비 낙폭 축소**

- 유럽 증시는 전일에 이어 또 떨어졌으나 독일 경제지표 개선 속에 낙폭은 축소됨
- 다만 파운드 강세 속 영국 증시는 전날보다 낙폭이 확대됨

**일본 증시 - 미중 협상 재개 예상에 상승**

- 전날 휴장했던 일본 증시는 오전 미-중 무역분쟁이 다소 완화되는 모습을 보이며 상승 출발
- 다만 단기적인 이익확정 매물 출현에 상승폭 제한

**국내 증시 - 코스피, 13거래일 연속 상승하며 2,100선 회복**

- 코스피가 미-중 무역분쟁 완화소식에 13거래일 연속 상승하며 2,100선 안착
- 기관이 3,737억원 규모를 순매수하며 상승을 주도

**China Region Market**

**중화권 증시 - 무역분쟁 우려 다소 완화되면서 상승**

- 므누신 장관은 미-중 고위급 무역회담이 2주 후에 열릴 것을 공표, 무역분쟁 우려 완화
- 중국 또한 미국 대두 수입 기업에 관세 면제해준 것도 증시에 긍정적으로 작용

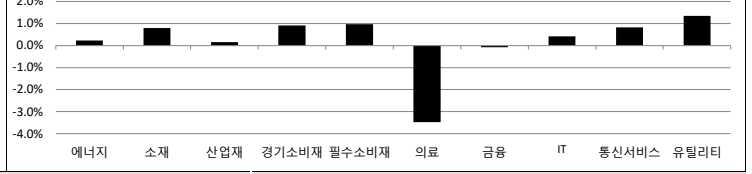
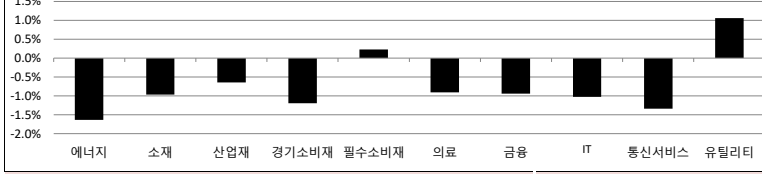
**중화권 이슈 - 중국 지방정부에 채권 발행 계획 재촉**

- 중국 정부가 지방정부에게 특수목적 채권 발행 계획을 최대한 빨리 제출할 것을 지시
- 성장 촉진을 위해 인프라 프로젝트 자금 조달 준비를 마무리하려는 것으로 판단

**Today's Event**

- 미국 8월 신규주택 매매
- 미국 주간 원유 재고
- 미일 정상회담 예정
- 삼성바이오로직스 정식 재판
- 찰스 에반스 시카고 연은 총재 연설
- 한국 아동수당 확대 지급 예정

| S&P 500 Sector |       |       |      |       |       |        |        | Korea Sector |       |       |       |        |        |        |        |
|----------------|-------|-------|------|-------|-------|--------|--------|--------------|-------|-------|-------|--------|--------|--------|--------|
|                | 1D    | 1W    | 1M   | 3M    | YTD   | 2Y     | 3Y     |              | 1D    | 1W    | 1M    | 3M     | YTD    | 2Y     | 3Y     |
| 에너지            | -1.6% | -2.2% | 8.4% | -4.5% | 5.0%  | -10.5% | -10.4% | 에너지          | 0.2%  | 0.1%  | 7.2%  | 9.0%   | -2.0%  | -12.0% | 10.9%  |
| 소재             | -1.0% | -1.1% | 5.3% | -0.5% | 14.2% | 1.9%   | 21.7%  | 소재           | 0.8%  | -1.4% | 5.6%  | -7.0%  | -7.6%  | -23.7% | 1.4%   |
| 산업재            | -0.6% | -2.1% | 6.0% | 0.4%  | 20.1% | 7.9%   | 30.3%  | 산업재          | 0.2%  | -0.3% | 6.4%  | -5.8%  | -6.9%  | -14.0% | -15.4% |
| 경기소비재          | -1.2% | -2.4% | 2.5% | -0.5% | 20.2% | 31.7%  | 48.3%  | 경기소비재        | 0.9%  | 3.3%  | 7.5%  | -3.7%  | 11.6%  | -4.0%  | -11.4% |
| 필수소비재          | 0.2%  | 0.4%  | 1.8% | 2.9%  | 19.3% | 12.0%  | 13.6%  | 필수소비재        | 1.0%  | 0.2%  | 7.6%  | -3.4%  | -7.0%  | -10.1% | -24.9% |
| 의료             | -0.9% | -0.4% | 2.4% | -2.7% | 4.9%  | 11.1%  | 24.1%  | 의료           | -3.5% | -5.6% | 4.2%  | -22.2% | -32.0% | -15.3% | -2.1%  |
| 금융             | -0.9% | -1.4% | 7.3% | 2.8%  | 17.0% | 9.6%   | 44.0%  | 금융           | -0.1% | -0.4% | 8.1%  | -7.3%  | -4.6%  | -23.4% | -0.9%  |
| IT             | -1.0% | -1.6% | 3.6% | 1.6%  | 28.6% | 38.8%  | 75.9%  | IT           | 0.4%  | 5.0%  | 11.6% | 9.6%   | 26.2%  | -4.5%  | 55.0%  |
| 통신서비스          | -1.3% | -2.2% | 4.1% | 1.2%  | 20.8% | 3.8%   | -3.1%  | 통신서비스        | 0.8%  | 1.8%  | 3.8%  | 13.4%  | 15.1%  | 23.9%  | 39.6%  |
| 유틸리티           | 1.1%  | 2.4%  | 5.6% | 5.9%  | 22.1% | 21.3%  | 26.7%  | 유틸리티         | 1.4%  | 3.5%  | 4.9%  | 2.0%   | -18.5% | -28.8% | -51.8% |



| Fixed Income |        |      |      | Commodity |                 |          |       | Currency |        |            |          |       |       |       |
|--------------|--------|------|------|-----------|-----------------|----------|-------|----------|--------|------------|----------|-------|-------|-------|
|              | Close  | 1D   | 1M   | YTD       |                 | Close    | 1D    | 1M       | YTD    |            | Close    | 1D    | 1M    | YTD   |
| 국고채 3년       | 1.322  | -1.3 | 16.7 | -50.1     | 국제유가(WTI)       | 57.29    | -2.3% | 5.8%     | 26.2%  | 달러인덱스(pt)  | 98.34    | -0.3% | 0.7%  | 2.3%  |
| 국고채 10년      | 1.447  | -2.3 | 19.5 | -50.9     | VIX Index       | 17.05    | 14.4% | -14.2%   | -32.9% | 원/달러(원)    | 1,195.61 | 0.1%  | -1.2% | 7.3%  |
| 미국채 2년       | 1.626  | -5.6 | 9.2  | -86.2     | 천연가스            | 2.50     | -0.9% | 16.3%    | -14.9% | 엔/달러(엔)    | 107.07   | -0.4% | 1.6%  | -2.4% |
| 미국채 10년      | 1.646  | -8.1 | 11.1 | -103.9    | CRB상품지수         | 177.19   | -0.8% | 5.1%     | 4.3%   | 달러/유로(달러)  | 1.10     | 0.2%  | -1.1% | -3.9% |
| 일본 국채 10년    | -0.234 | -2.7 | -0.3 | -23.7     | 금(Comex)        | 1,532.60 | 0.6%  | 0.4%     | 19.6%  | 원/홍콩달러(원)  | 152.50   | 0.1%  | -1.2% | 7.2%  |
| 중국 국채 10년    | 3.617  | 0.0  | 0.0  | -15.7     | BDI(Baltic Dry) | 2,108.00 | 0.0%  | -2.8%    | 65.9%  | 원/위안(원)    | 168.21   | 0.2%  | -1.4% | 4.0%  |
| 독일 국채 10년    | -0.600 | -1.9 | 7.5  | -84.2     | 구리              | 258.95   | -0.2% | 2.4%     | -1.6%  | 달러/파운드(달러) | 1.25     | 0.5%  | 1.8%  | -2.0% |

# MORNING CALL



2019-09-25 (수)

| 일일 상승률 상위 종목 |       |       | 일일 하락률 상위 종목 |        |        |
|--------------|-------|-------|--------------|--------|--------|
| 종목명          | 시가총액  | 수익률   | 종목명          | 시가총액   | 수익률    |
| 대우부품         | 1,327 | 29.8% | 헬릭스미스        | 25,584 | -30.0% |
| 모트렉스         | 1,056 | 16.4% | 팍스넷          | 1,191  | -12.2% |
| 마니커          | 2,417 | 15.1% | 동부제철         | 13,051 | -10.6% |
| 큐로           | 1,204 | 13.1% | 와이오엠         | 1,405  | -9.9%  |
| 제넨바이오        | 1,546 | 11.0% | 일진홀딩스        | 2,532  | -9.8%  |
| 제이스텍         | 1,854 | 10.9% | 이연제약         | 2,147  | -9.2%  |
| SIMPAC       | 2,548 | 10.2% | 블러썬엠씨        | 1,569  | -8.5%  |
| 하림           | 3,352 | 10.0% | 에이치엘사이언스     | 3,558  | -7.6%  |
| 고려시멘트        | 1,255 | 8.9%  | 만도           | 16,388 | -7.2%  |
| 백광소재         | 1,950 | 8.8%  | APS홀딩스       | 1,921  | -6.7%  |
| 제이엔케이히터      | 1,323 | 8.1%  | 푸른기술         | 1,236  | -6.0%  |
| 미코           | 1,913 | 7.8%  | 부산산업         | 1,874  | -5.3%  |
| 텔콘RF제약       | 4,440 | 7.3%  | 바이오리더스       | 1,363  | -5.2%  |
| 화신           | 1,182 | 7.3%  | 한국항공우주       | 38,015 | -4.9%  |
| 해성디에스        | 2,397 | 7.2%  | 인텔리안테크       | 2,598  | -4.8%  |
| 드림어스컴퍼니      | 3,394 | 6.9%  | 진성티씨         | 1,688  | -4.8%  |
| 제로투세븐        | 2,224 | 6.7%  | 넷게임즈         | 2,762  | -4.6%  |
| 이엔텍          | 1,646 | 6.7%  | 캠시스          | 1,682  | -4.5%  |
| 대한제당         | 2,060 | 6.6%  | 에이비엘바이오      | 8,019  | -4.3%  |
| 토니모리         | 1,817 | 6.6%  | 서암기계공업       | 1,150  | -4.3%  |

16만  
원가 좋아하는  
사람들이 벌써  
이렇게나

**시럽웰스 회원  
16만 돌파!**

시럽웰스님 외 160,000명이 좋아합니다

스마트하게 돈 버는 지갑, 시럽웰스

membership Wealth

주요 투자자별 매매수/순매도 상위 종목 (단위: 억원)

| <외국인 순매수 상위> |       |         | <외국인 순매도 상위> |        |         | <기관 순매수 상위> |        |         | <기관 순매도 상위> |         |        | <개인 순매수 상위> |      |     | <개인 순매도 상위> |  |  |
|--------------|-------|---------|--------------|--------|---------|-------------|--------|---------|-------------|---------|--------|-------------|------|-----|-------------|--|--|
| 종목명          | 매수대금  | 종목명     | 매도대금         | 종목명    | 매수대금    | 종목명         | 매도대금   | 종목명     | 매수대금        | 종목명     | 매도대금   | 종목명         | 매수대금 | 종목명 | 매도대금        |  |  |
| 카카오          | 190.7 | 삼성전자    | -539.7       | 삼성전자   | 1,071.2 | 삼성중공업       | -187.8 | 셀트리온    | 221.1       | 삼성전자    | -626.6 |             |      |     |             |  |  |
| 삼성중공업        | 150.1 | 셀트리온    | -362.2       | SK하이닉스 | 235.9   | 만도          | -72.4  | 휠라코리아   | 97.2        | 카카오     | -222.8 |             |      |     |             |  |  |
| KB금융         | 27.9  | 현대차     | -176.4       | 현대차    | 235.3   | 엘앤에프        | -40.5  | 마니커     | 93.1        | SK하이닉스  | -153.4 |             |      |     |             |  |  |
| SK네트웍스       | 84.2  | SK텔레콤   | -134.1       | 셀트리온   | 138.3   | 케이엠더블유      | -31.6  | 만도      | 85.3        | LG이노텍   | -135.1 |             |      |     |             |  |  |
| LG이노텍        | 83.2  | 휠라코리아   | -133.5       | LG생활건강 | 111.3   | S-Oil       | -31.6  | 한국항공우주  | 79.9        | 한국조선해양  | -113.4 |             |      |     |             |  |  |
| S-Oil        | 83.1  | 신한지주    | -110.2       | SK     | 108.8   | AP시스템       | -28.5  | 케이엠더블유  | 56.6        | LG전자    | -109.1 |             |      |     |             |  |  |
| LG화학         | 79.0  | 기아차     | -91.6        | 현대모비스  | 107.1   | NICE평가정보    | -21.6  | 포스코케미칼  | 51.1        | 현대건설    | -101.0 |             |      |     |             |  |  |
| 한국조선해양       | 47.3  | SK      | -87.2        | NAVER  | 105.5   | 이오테크닉스      | -21.3  | 엘앤에프    | 45.9        | 한국전력    | -98.2  |             |      |     |             |  |  |
| 현대건설         | 45.9  | SK하이닉스  | -87.0        | NAVER  | 92.5    | 에스에프에이      | -21.0  | SK텔레콤   | 44.2        | 동진세미캠   | -92.1  |             |      |     |             |  |  |
| 현대엘리베이       | 42.0  | 한국항공우주  | -72.7        | SK텔레콤  | 86.9    | SK네트웍스      | -20.1  | 하나금융지주  | 38.9        | LG생활건강  | -89.7  |             |      |     |             |  |  |
| 한화에어로스페이스    | 40.6  | 기아차     | -71.7        | 엔씨소프트  | 68.9    | 포스코케미칼      | -19.8  | 기업은행    | 38.7        | 현대모비스   | -67.2  |             |      |     |             |  |  |
| 동진세미캠        | 35.3  | 엔씨소프트   | -57.2        | 한국조선해양 | 66.9    | 서울반도체       | -18.5  | 삼성중공업   | 37.7        | SK네트웍스  | -64.1  |             |      |     |             |  |  |
| 현대글로벌비스      | 30.9  | 삼성전기    | -51.4        | 삼성물산   | 66.6    | KB금융        | -18.3  | 위닉스     | 36.1        | LG화학    | -61.6  |             |      |     |             |  |  |
| 텔콘RF제약       | 30.0  | 삼성화재    | -49.0        | 한국전력   | 66.1    | LG화학        | -18.2  | 에스에프에이  | 34.7        | 현대엘리베이  | -58.1  |             |      |     |             |  |  |
| 솔브레인         | 28.8  | SK이노베이션 | -47.7        | 기아차    | 58.3    | 에코프로비엠      | -16.9  | 한미약품    | 32.6        | 현대차     | -56.6  |             |      |     |             |  |  |
| KB금융         | 27.9  | 기업은행    | -45.6        | 삼성화재   | 54.1    | 원익IPS       | -16.0  | 이지바이오   | 31.5        | S-Oil   | -51.4  |             |      |     |             |  |  |
| 아난티          | 25.9  | LG      | -44.0        | 현대건설   | 53.2    | DGB금융지주     | -15.1  | 기아차     | 28.6        | NAVER   | -50.6  |             |      |     |             |  |  |
| 헬릭스미스        | 24.2  | NAVER   | -41.6        | LG이노텍  | 50.5    | 포스코인터내셔널    | -14.7  | 에스모     | 27.2        | 현대글로벌비스 | -49.7  |             |      |     |             |  |  |
| RFHIC        | 23.3  | 현대모비스   | -41.0        | POSCO  | 49.6    | 한국금융지주      | -14.4  | LG디스플레이 | 26.0        | 엘아이에스   | -49.3  |             |      |     |             |  |  |

후강통(Shanghai-Hongkong Link) 시가총액 상위기업 수익률 (단위: CNY, %)      선강통(Shenzhen-Hongkong Link) 시가총액 상위기업 수익률 (단위: CNY, %)

| 코드               | 종목명                          | 시가총액(M)     | Close    | 수익률    | 코드               | 종목명                        | 시가총액(M)   | Close  | 수익률    |
|------------------|------------------------------|-------------|----------|--------|------------------|----------------------------|-----------|--------|--------|
| 600519 C1 Equity | KWEICHOW MOUTAI CO LTD-A     | 1,487,338.2 | 1,184.00 | 3.05%  | 000858 C2 Equity | WULIANGYE YIBIN CO LTD-A   | 529,878.3 | 136.51 | 1.23%  |
| 601318 C1 Equity | PING AN INSURANCE GROUP CO   | 1,577,640.0 | 88.95    | 0.04%  | 002241 C2 Equity | GOERTEK INC -A             | 58,574.1  | 18.05  | 4.46%  |
| 600276 C1 Equity | JIANGSU HENGRUI MEDICINE C-A | 364,882.2   | 82.50    | 1.73%  | 000977 C2 Equity | INSPUR ELECTRONIC INFORMA  | 36,460.1  | 28.28  | 6.32%  |
| 601138 C1 Equity | FOXCONN INDUSTRIAL INTERNE-  | 309,375.5   | 15.59    | 9.71%  | 000333 C2 Equity | MIDEA GROUP CO LTD-A       | 361,308.7 | 52.07  | -0.02% |
| 600183 C1 Equity | SHENGYI TECHNOLOGY CO LTD -  | 66,806.2    | 29.35    | -2.10% | 300347 C2 Equity | HANGZHOU TIGERMED CONSU    | 48,650.7  | 64.90  | 6.76%  |
| 601012 C1 Equity | LONGI GREEN ENERGY TECHNOL.  | 106,384.9   | 28.20    | 4.21%  | 002475 C2 Equity | LUXSHARE PRECISION INDUSTF | 145,653.3 | 27.23  | -2.30% |
| 601601 C1 Equity | CHINA PACIFIC INSURANCE GR-A | 295,719.3   | 35.46    | -2.72% | 000001 C2 Equity | PING AN BANK CO LTD-A      | 260,646.8 | 15.18  | -1.30% |
| 600009 C1 Equity | SHANGHAI INTERNATIONAL AIR-  | 153,944.7   | 79.89    | -0.94% | 300014 C2 Equity | EVE ENERGY CO LTD-A        | 30,915.6  | 31.90  | 1.59%  |
| 600031 C1 Equity | SANY HEAVY INDUSTRY CO LTD-  | 120,026.7   | 14.34    | -0.69% | 002714 C2 Equity | MUYUAN FOODSTUFF CO LTD-   | 150,230.3 | 69.49  | -4.10% |
| 600036 C1 Equity | CHINA MERCHANTS BANK-A       | 853,031.1   | 34.08    | 0.12%  | 000063 C2 Equity | ZTE CORP-A                 | 133,530.3 | 34.53  | 2.49%  |

※ 작성자(SK증권 리서치센터)는 본 조사분석자료에 게재된 내용들이 외부의 부당한 압력이나 간섭없이 신의성실하게 작성되었음을 확인합니다. 자료 제공일 시점에서의 의견 및 추정치로 최종 실적과 오차가 발생할 수 있으며, 투자를 유도할 목적이 아니라 투자판단에 참고가 되는 정보제공을 목적으로 하고 있습니다. 투자시 투자자 자신의 판단과 책임하에 최종결정을 하시기 바랍니다. 본 자료는 당사의 저작물로서 모든 저작권은 당사에게 있으며, 어떠한 경우에도 당사의 동의 없이 복제, 대여, 전송, 재배포 될 수 없습니다.



# MORNING CALL

SK securities



2019-09-25 (수)

섹터별 시가총액 상위 및 SK증권 커버리지 종목 수익률(국내)

(단위 : 억 / 원)

| 섹터                                  | 코드      | 종목명      | 시가총액      | Close     | 1D    | 1W    | YTD    | 코드      | 종목명     | 시가총액    | Close     | 1D     | 1W     | YTD    |
|-------------------------------------|---------|----------|-----------|-----------|-------|-------|--------|---------|---------|---------|-----------|--------|--------|--------|
| 에너지<br>Energy                       | A034730 | SK       | 150,571   | 214,000   | 0.9%  | 1.7%  | -17.7% | A036490 | SK머티리얼즈 | 18,247  | 173,000   | 0.1%   | 0.6%   | 14.6%  |
|                                     | A096770 | SK이노베이션  | 156,729   | 169,500   | 0.0%  | -1.2% | -5.6%  | A052690 | 한전기술    | 9,345   | 24,450    | 0.0%   | 19.9%  | 17.0%  |
|                                     | A010950 | S-Oil    | 115,960   | 103,000   | 0.5%  | 2.0%  | 5.4%   | A112610 | 씨에스윈드   | 5,583   | 32,300    | 3.0%   | 1.7%   | 17.0%  |
|                                     | A078930 | GS       | 47,387    | 51,000    | 0.6%  | 1.2%  | -1.2%  | A017940 | E1      | 3,423   | 49,900    | -0.2%  | -1.6%  | -10.6% |
|                                     | A010060 | OCI      | 17,291    | 72,500    | 2.0%  | 1.3%  | -32.2% | A151860 | KG ETS  | 1,174   | 3,260     | -0.8%  | -0.5%  | 1.6%   |
|                                     | A018670 | SK가스     | 6,957     | 76,100    | -0.8% | -2.9% | 7.6%   | A018000 | 유니슨     | 885     | 946       | 0.5%   | -1.8%  | -39.9% |
| 소재<br>Materials                     | A051910 | LG화학     | 230,837   | 327,000   | 1.1%  | -0.2% | -5.8%  | A003670 | 포스코케미칼  | 28,908  | 47,400    | -2.2%  | -7.2%  | -25.6% |
|                                     | A005490 | POSCO    | 202,709   | 232,500   | 0.7%  | -2.3% | -4.3%  | A003410 | 쌍용양회    | 31,592  | 6,270     | 0.5%   | 1.0%   | -0.3%  |
|                                     | A011170 | 롯데케미칼    | 84,318    | 246,000   | 0.2%  | -2.6% | -11.2% | A011780 | 금호석유    | 22,211  | 72,900    | 0.7%   | -1.9%  | -16.5% |
|                                     | A010130 | 고려아연     | 83,311    | 441,500   | 1.5%  | -0.5% | 2.1%   | A003240 | 태광산업    | 12,993  | 1,167,000 | -0.9%  | 2.7%   | -11.6% |
|                                     | A004020 | 현대제철     | 53,312    | 39,950    | 0.4%  | -1.4% | -11.7% | A120110 | 코오롱인더   | 11,763  | 43,600    | 1.3%   | 3.8%   | -23.9% |
|                                     | A009830 | 한화케미칼    | 29,793    | 18,450    | 1.9%  | -1.6% | -8.7%  | A011790 | SKC     | 15,952  | 42,500    | 0.6%   | -1.9%  | 18.7%  |
| 산업재<br>Industrials                  | A009540 | 한국조선해양   | 89,528    | 126,500   | 1.6%  | 1.2%  | -1.6%  | A028260 | 삼성물산    | 174,515 | 92,000    | 0.8%   | 0.6%   | -12.8% |
|                                     | A000720 | 현대건설     | 53,673    | 48,200    | 2.4%  | 0.2%  | -11.7% | A086280 | 현대글로비스  | 59,625  | 159,000   | 3.3%   | 5.0%   | 23.3%  |
|                                     | A010140 | 삼성중공업    | 51,030    | 8,100     | -3.2% | -3.9% | 9.3%   | A000120 | CJ대한통운  | 33,306  | 146,000   | 1.4%   | 4.3%   | -12.6% |
|                                     | A012750 | 에스원      | 36,935    | 97,200    | -0.1% | -0.2% | -3.3%  | A002380 | KCC     | 24,597  | 233,000   | 0.0%   | 0.7%   | -24.6% |
|                                     | A003490 | 대한항공     | 22,668    | 23,900    | 1.5%  | -0.2% | -27.7% | A028050 | 삼성엔지니어링 | 33,124  | 16,900    | -0.3%  | -3.2%  | -4.0%  |
|                                     | A000210 | 대림산업     | 34,800    | 100,000   | -1.5% | -2.0% | -2.4%  | A241560 | 두산밥캣    | 35,438  | 35,350    | -0.6%  | -3.9%  | 12.2%  |
| 경소비재<br>Consumer Discretionary      | A005380 | 현대차      | 286,315   | 134,000   | 0.8%  | 6.4%  | 13.1%  | A021240 | 웅진코웨이   | 59,925  | 81,200    | -0.3%  | -0.7%  | 9.6%   |
|                                     | A012330 | 현대모비스    | 247,321   | 259,500   | 3.2%  | 4.6%  | 36.6%  | A035250 | 강원랜드    | 62,685  | 29,300    | -0.2%  | -1.8%  | -8.4%  |
|                                     | A000270 | 기아차      | 186,670   | 46,050    | -0.8% | 4.7%  | 36.7%  | A081660 | 힐라코리아   | 36,975  | 60,500    | -2.6%  | 2.0%   | 13.1%  |
|                                     | A023530 | 롯데쇼핑     | 38,190    | 135,000   | 0.0%  | -1.8% | -36.0% | A282330 | BGF리테일  | 33,790  | 195,500   | 0.8%   | -3.0%  | -4.2%  |
|                                     | A035760 | CJ ENM   | 37,345    | 170,300   | -0.7% | 1.7%  | -15.7% | A008770 | 호텔신라    | 33,400  | 85,100    | 1.4%   | -0.7%  | 11.2%  |
|                                     | A139480 | 이마트      | 32,057    | 115,000   | -0.4% | -0.4% | -37.0% | A069960 | 현대백화점   | 18,254  | 78,000    | -0.3%  | -1.5%  | -13.7% |
| 필수소비재<br>Consumer Staples           | A051900 | LG생활건강   | 201,006   | 1,287,000 | 1.9%  | -1.0% | 16.9%  | A007310 | 오뚜기     | 21,235  | 589,000   | 0.0%   | 0.5%   | -18.7% |
|                                     | A033780 | KT&G     | 142,784   | 104,000   | 0.0%  | 1.0%  | 2.5%   | A026960 | 동서      | 17,996  | 18,050    | -1.1%  | 0.8%   | 0.8%   |
|                                     | A090430 | 아모레퍼시픽   | 82,134    | 140,500   | 2.2%  | 1.4%  | -32.9% | A004370 | 농심      | 15,693  | 258,000   | 2.0%   | 4.2%   | 1.4%   |
|                                     | A271560 | 오리온      | 39,418    | 99,700    | 1.8%  | 1.9%  | -16.9% | A005300 | 롯데칠성    | 11,231  | 140,500   | 1.1%   | -0.4%  | 0.1%   |
|                                     | A161890 | 한국콜마     | 10,148    | 44,350    | 0.2%  | -1.8% | -37.1% | A000080 | 하이트진로   | 18,550  | 26,450    | 1.0%   | -1.5%  | 59.3%  |
|                                     | A192820 | 코스맥스     | 7,487     | 74,500    | 1.4%  | 0.1%  | -42.7% | A018250 | 애경산업    | 8,365   | 31,750    | 0.2%   | -0.6%  | -33.3% |
| 의료<br>Health Care                   | A068270 | 셀트리온     | 216,247   | 168,500   | -1.5% | -1.5% | -24.3% | A215600 | 신라젠     | 7,141   | 10,050    | 1.4%   | -14.5% | -86.3% |
|                                     | A207940 | 삼성바이오로직스 | 210,736   | 318,500   | 0.5%  | 1.1%  | -17.6% | A084990 | 헬릭스미스   | 25,584  | 120,000   | -30.0% | -38.2% | -39.9% |
|                                     | A091990 | 셀트리온헬스케어 | 73,254    | 50,900    | -0.4% | -2.3% | -32.4% | A068760 | 셀트리온제약  | 12,613  | 37,000    | -1.1%  | -0.9%  | -41.7% |
|                                     | A128940 | 한미약품     | 33,385    | 287,500   | -0.4% | -4.6% | -38.0% | A009420 | 한올바이오파마 | 14,288  | 27,350    | -1.3%  | -5.4%  | -24.5% |
|                                     | A000100 | 유한양행     | 29,515    | 231,000   | 1.8%  | 0.7%  | 13.0%  | A006280 | 녹십자     | 14,024  | 120,000   | 2.6%   | 1.3%   | -11.8% |
|                                     | A086900 | 메디톡스     | 20,806    | 357,800   | 0.1%  | -3.3% | -38.1% | A145020 | 휴젤      | 20,362  | 390,100   | 0.0%   | -2.0%  | 2.3%   |
| IT<br>Information Technology        | A005930 | 삼성전자     | 2,955,042 | 49,500    | 0.4%  | 5.5%  | 27.9%  | A018260 | 삼성에스디에스 | 156,690 | 202,500   | 1.0%   | 1.5%   | -0.7%  |
|                                     | A000660 | SK하이닉스   | 607,154   | 83,400    | 0.7%  | 5.0%  | 37.9%  | A251270 | 넷마블     | 84,025  | 98,000    | 0.1%   | -1.0%  | -12.1% |
|                                     | A035420 | NAVER    | 260,405   | 158,000   | 0.6%  | 1.9%  | 29.5%  | A011070 | LG이노텍   | 26,507  | 112,000   | 5.7%   | 6.2%   | 29.6%  |
|                                     | A006400 | 삼성SDI    | 164,003   | 238,500   | 0.6%  | 1.7%  | 8.9%   | A263750 | 필어비스    | 25,564  | 196,300   | 0.4%   | 2.1%   | -5.6%  |
|                                     | A036570 | 엔씨소프트    | 115,698   | 527,000   | 1.0%  | 1.0%  | 13.0%  | A181710 | NHN     | 12,365  | 63,200    | -0.5%  | 3.3%   | 10.3%  |
|                                     | A035720 | 카카오      | 115,648   | 138,000   | 2.6%  | 4.6%  | 34.0%  | A020150 | 일진머티리얼즈 | 18,490  | 40,100    | 0.4%   | -2.2%  | -2.2%  |
|                                     | A009150 | 삼성전기     | 76,561    | 102,500   | -0.5% | 6.0%  | -1.0%  | A307950 | 현대오토에버  | 12,075  | 57,500    | 3.8%   | 11.0%  | -35.2% |
|                                     | A034220 | LG디스플레이  | 51,168    | 14,300    | 0.4%  | -2.7% | -20.8% | A056190 | 에스에프에이  | 15,010  | 41,800    | -2.8%  | 0.0%   | 20.8%  |
|                                     | A078340 | 컴투스      | 12,378    | 96,200    | 0.8%  | 1.1%  | -25.4% | A012510 | 더존비즈온   | 19,317  | 65,100    | 1.4%   | 6.2%   | 25.4%  |
|                                     | A017670 | SK텔레콤    | 194,193   | 240,500   | -0.2% | 0.4%  | -10.8% | A006490 | 인스코비    | 2,882   | 3,070     | 6.6%   | 5.3%   | -38.2% |
| 통신서비스<br>Telecommunication Services | A030200 | KT       | 72,459    | 27,750    | 0.5%  | 1.1%  | -6.9%  | A036630 | 세종텔레콤   | 2,455   | 409       | 0.3%   | -2.4%  | -13.4% |
|                                     | A032640 | LG유플러스   | 60,471    | 13,850    | 0.7%  | 2.2%  | -21.5% | A065530 | 전파기지국   | 2,405   | 4,550     | 1.8%   | 9.4%   | 80.6%  |
|                                     | A055550 | 신한지주     | 202,246   | 42,650    | -0.5% | -0.2% | 7.7%   | A000810 | 삼성화재    | 108,962 | 230,000   | 0.7%   | -1.5%  | -14.5% |
| 금융<br>Financials                    | A105560 | KB금융     | 183,969   | 44,000    | 0.5%  | -0.2% | -5.4%  | A316140 | 우리금융지주  | 85,701  | 12,600    | 0.8%   | 0.4%   | -17.7% |
|                                     | A032830 | 삼성생명     | 146,600   | 73,300    | 0.8%  | 0.7%  | -10.2% | A005830 | DB손해보험  | 36,108  | 51,000    | -0.8%  | -1.2%  | -27.6% |
|                                     | A015760 | 한국전력     | 171,725   | 26,750    | 1.5%  | 4.5%  | -19.2% | A071320 | 지역난방공사  | 5,894   | 50,900    | 0.8%   | 0.6%   | -10.7% |
| 유틸리티<br>Utilities                   | A036460 | 한국가스공사   | 38,079    | 41,250    | 0.4%  | -1.8% | -14.4% | A004690 | 삼천리     | 3,495   | 86,200    | 0.5%   | 0.2%   | -5.3%  |
|                                     | A051600 | 한전KPS    | 15,593    | 34,650    | 0.0%  | 3.4%  | 4.4%   | A267290 | 경동도시가스  | 1,288   | 27,300    | 0.7%   | -0.9%  | -17.8% |

※ 작성자(SK증권 리서치센터)는 본 조사분석자료에 게재된 내용들이 외부의 부당한 압력이나 간섭없이 신의성실하게 작성되었음을 확인합니다. 자료 제공일 시점에서의 의견 및 추정치로 최종 실적과 오차가 발생할 수 있으며, 투자를 유도할 목적이 아니라 투자판단에 참고가 되는 정보제공을 목적으로 하고 있습니다. 투자시 투자자 자신의 판단과 책임하에 최종결정을 하시기 바랍니다. 본 자료는 당사의 저작물로서 모든 저작권은 당사에게 있으며, 어떠한 경우에도 당사의 동의 없이 복제, 대여, 전송, 재배포 될 수 없습니다.





2019년 09월 시장 캘린더

| 월  | 화  | 수   | 목   | 금  | 비고 |
|--|--|---|---|--|----|
| <b>2</b> <ul style="list-style-type: none"> <li>미국 증시 휴장</li> <li>미국 증시 휴장</li> <li>독일 8월 제조업 PMI 최종</li> <li>영국 8월 CIPS / 마켓 제조업 PMI</li> <li>일본 8월 제조업 PMI 확정치</li> </ul>  | <b>3</b> <ul style="list-style-type: none"> <li>미국 8월 ISM 제조업지수</li> <li>유로존 7월 생산자물가지수</li> <li>한국 2분기 국민소득(잠정)</li> <li>한국 8월 소비자물가동향</li> </ul>                     | <b>4</b> <ul style="list-style-type: none"> <li>연준 베이직북 공개</li> <li>미국 7월 무역수지</li> <li>미국 8월 자동차판매</li> <li>독일 8월 서비스업 PMI</li> <li>영국 마켓 서비스 PMI</li> <li>중국 8월 차이신 서비스 PMI</li> <li>한국 7월 온라인쇼핑동향</li> </ul> | <b>5</b> <ul style="list-style-type: none"> <li>미국 7월 공장주문</li> <li>미국 8월 ADP취업자 변동</li> <li>미국 8월 ISM 비제조업지수</li> <li>미국 8월 서비스 PMI</li> <li>독일 8월 공장수주</li> <li>한국 7월 국제수지</li> </ul>   | <b>6</b> <ul style="list-style-type: none"> <li>미국 8월 고용동향</li> <li>유로존 2분기 GDP</li> <li>독일 7월 산업생산</li> <li>영국 8월 할리팩스 주택가격지수</li> <li>일본 7월 가계지출</li> <li>일본 8월 외환보유액</li> <li>일본 7월 경기선행지수(예비치)</li> </ul>    |    |
| <b>9</b> <ul style="list-style-type: none"> <li>미국 7월 소비자신용</li> <li>독일 7월 무역수지</li> <li>영국 7월 무역수지</li> <li>영국 7월 산업생산</li> <li>일본 2분기 GDP(수정치)</li> <li>일본 7월 경상수지</li> <li>일본 8월 은행대출</li> </ul>  | <b>10</b> <ul style="list-style-type: none"> <li>미국 7월 구인 및 이직 보고서</li> <li>미국 8월 NFIB 소기업 낙관지수</li> <li>영국 7월 실업률</li> <li>중국 8월 생산자물가지수</li> </ul>                   | <b>11</b> <ul style="list-style-type: none"> <li>OPEC 월간보고서</li> <li>미국 7월 도매재고지수</li> <li>미국 8월 생산자물가지수</li> <li>일본 3분기 기업경기실사지수</li> <li>한국 8월 고용동향</li> </ul>  | <b>12</b> <ul style="list-style-type: none"> <li>국내 증시 추석 연휴 휴장</li> <li>유로존 ECB 기준금리 결정</li> <li>미국 8월 소비자물가지수</li> <li>유로존 7월 산업생산</li> <li>독일 8월 소비자물가지수 확정</li> <li>일본 7월 핵심기계류수주</li> <li>일본 7월 3차산업지수</li> <li>일본 8월 생산자물가지수</li> </ul> | <b>13</b> <ul style="list-style-type: none"> <li>국내 증시 추석 연휴 휴장</li> <li>미국 7월 기업재고</li> <li>미국 8월 소매판매</li> <li>미국 8월 수출입물가지수</li> <li>미국 9월 소비자심리 잠정치</li> <li>유로존 7월 무역수지</li> <li>일본 7월 산업생산(수정치)</li> </ul> |    |
| <b>16</b> <ul style="list-style-type: none"> <li>일본 증시 휴장</li> <li>미국 9월 뉴욕주 제조업지수</li> <li>중국 8월 산업생산</li> <li>중국 8월 소매판매</li> <li>중국 8월 고정자산투자</li> <li>한국 전자증권제 도입 예정</li> </ul>  | <b>17</b> <ul style="list-style-type: none"> <li>미국 8월 산업생산</li> <li>중국 8월 주택가격지수</li> <li>한국 2분기 기업경영분석</li> </ul>  | <b>18</b> <ul style="list-style-type: none"> <li>미국 FOMC회의 발표</li> <li>미국 8월 주택착공, 건축허가</li> <li>영국 8월 생산자물가지수</li> <li>일본 8월 무역수지</li> <li>한국 8월 수출입물가지수</li> </ul>  | <b>19</b> <ul style="list-style-type: none"> <li>영국 BOE 기준금리결정</li> <li>일본 일본은행 기준금리 결정</li> <li>미국 8월 기준주택판매</li> <li>미국 8월 경기선행지수</li> <li>미국 2분기 경상수지</li> <li>일본 7월 전산업지수</li> <li>한국 7월 가계대출</li> <li>한국 7월 통화 및 유동성동향</li> </ul>        | <b>20</b> <ul style="list-style-type: none"> <li>유로존 9월 소비자신뢰지수</li> <li>독일 8월 생산자물가지수</li> <li>영국 8월 소매판매</li> <li>한국 상반기 지재권 무역수지</li> </ul>   |    |
| <b>23</b> <ul style="list-style-type: none"> <li>일본 증시 휴장</li> <li>미국 9월 제조업 PMI</li> <li>미국 9월 서비스업 PMI</li> <li>유로존 9월 합성 PMI</li> <li>독일 9월 합성 PMI</li> <li>한국 8월 관광통계</li> </ul>   | <b>24</b> <ul style="list-style-type: none"> <li>미국 7월 주택가격지수</li> <li>미국 9월 소비자신뢰지수</li> <li>독일 9월 IFO 기업환경지수</li> <li>일본 7월 경기동향지수</li> <li>한국 8월 생산자물가지수</li> </ul> | <b>25</b> <ul style="list-style-type: none"> <li>미국 8월 신규주택매매</li> <li>독일 10월 GfK 소비자신뢰지수</li> <li>한국 7월 인구동향</li> </ul>  | <b>26</b> <ul style="list-style-type: none"> <li>미국 2분기 GDP 확정치</li> <li>미국 8월 잠정주택판매지수</li> <li>미국 9월 캔자스 연준 제조업</li> <li>유로존 ECB 통화정책회의</li> <li>한국 9월 소비자동향조사</li> </ul>   | <b>27</b> <ul style="list-style-type: none"> <li>미국 8월 내구재주문</li> <li>미국 8월 개인소득, 개인소비지출</li> <li>유로존 9월 소비자신뢰지수</li> <li>일본 8월 소비자물가지수</li> <li>한국 8월 무역지수</li> </ul>   |    |
| <b>30</b> <ul style="list-style-type: none"> <li>미국 9월 시카고 PMI</li> <li>미국 9월 달라스 연준 제조업 활동</li> <li>유로존 8월 실업률</li> <li>독일 9월 소비자물가지수</li> <li>독일 9월 실업률</li> <li>독일 8월 소매판매</li> <li>중국 9월 비제조업 PMI</li> <li>일본 9월 건설수주</li> <li>한국 8월 산업활동동향</li> </ul> |  |   |   |  |    |

※ 작성자(SK증권 리서치센터)는 본 조사분석자료에 게재된 내용들이 외부의 부당한 압력이나 간섭없이 신의성실하게 작성되었음을 확인합니다. 자료 제공일 시점에서의 의견 및 추정치로 최종 실적과 오차가 발생할 수 있으며, 투자를 유도할 목적이 아니라 투자판단에 참고가 되는 정보제공을 목적으로 하고 있습니다. 투자자 투자자 자신의 판단과 책임하에 최종결정을 하시기 바랍니다. 본 자료는 당사의 저작물로서 모든 저작권은 당사에게 있으며, 어떠한 경우에도 당사의 동의 없이 복제, 대여, 전송, 재배포 될 수 없습니다.



섹터별 시가총액 상위 종목 수익률(해외)

Dow Jones Industrial Average Members

| Company                  | 국가  | Close | (단위 : 각국 거래소 통화 기준) |       |       |        |
|--------------------------|-----|-------|---------------------|-------|-------|--------|
|                          |     |       | 1D                  | 1W    | 1M    | YTD    |
| Apple                    | USA | 217.7 | -0.5%               | -1.4% | 7.4%  | 38.0%  |
| American Express         | USA | 118.2 | -0.1%               | -0.7% | 0.3%  | 24.0%  |
| Boeing                   | USA | 381.7 | 1.2%                | -0.7% | 7.2%  | 18.3%  |
| Caterpillar              | USA | 126.0 | -1.9%               | -4.7% | 10.5% | -0.8%  |
| Cisco Systems            | USA | 49.1  | -0.6%               | -0.6% | 5.4%  | 13.4%  |
| Chevron                  | USA | 123.7 | -0.9%               | -0.1% | 7.4%  | 13.7%  |
| Walt Disney              | USA | 132.0 | -0.4%               | -3.2% | 0.2%  | 20.4%  |
| Dow Inc                  | USA | 46.6  | -2.7%               | -2.9% | 14.5% | -      |
| Walgreens Boots Alliance | USA | 53.6  | -1.3%               | -2.2% | 8.7%  | -21.5% |
| Goldman Sachs Group      | USA | 207.8 | -2.7%               | -3.8% | 5.9%  | 24.4%  |
| Home Depot               | USA | 225.4 | -0.4%               | -2.1% | 3.7%  | 31.2%  |
| IBM                      | USA | 141.7 | -0.3%               | -0.4% | 9.3%  | 24.6%  |
| Intel                    | USA | 49.8  | -2.1%               | -4.1% | 10.8% | 6.2%   |
| Johnson & Johnson        | USA | 131.6 | -0.1%               | 1.4%  | 3.0%  | 1.9%   |
| JPMorgan Chase & Co      | USA | 117.3 | -1.3%               | -1.0% | 10.7% | 20.2%  |
| Coca-Cola                | USA | 54.3  | 0.3%                | 0.1%  | 1.0%  | 14.7%  |
| McDonald's               | USA | 212.0 | 0.2%                | 1.0%  | -1.2% | 19.4%  |
| 3M                       | USA | 164.7 | -1.2%               | -2.0% | 5.7%  | -13.5% |
| Merck & Co               | USA | 83.6  | -0.9%               | 1.3%  | -1.6% | 9.4%   |
| Microsoft                | USA | 137.4 | -1.3%               | 0.0%  | 3.0%  | 35.3%  |
| NIKE                     | USA | 87.2  | -0.6%               | -0.5% | 8.4%  | 17.6%  |
| Pfizer                   | USA | 36.0  | -0.6%               | -1.3% | 4.9%  | -17.5% |
| Procter & Gamble         | USA | 123.6 | 0.3%                | 2.0%  | 5.4%  | 34.5%  |
| Travelers                | USA | 146.8 | 0.1%                | -0.3% | 1.4%  | 22.5%  |
| UnitedHealth Group       | USA | 225.0 | -1.6%               | -3.2% | -2.5% | -9.7%  |
| United Technologies      | USA | 135.5 | -0.1%               | -1.3% | 9.8%  | 27.2%  |
| Visa                     | USA | 174.5 | -0.2%               | -1.1% | -0.4% | 32.2%  |
| Verizon                  | USA | 60.5  | 0.5%                | 1.1%  | 8.2%  | 7.6%   |
| Walmart                  | USA | 118.4 | 0.7%                | 1.6%  | 6.8%  | 27.1%  |
| Exxon Mobil              | USA | 71.1  | -1.4%               | -2.8% | 5.4%  | 4.3%   |

Materials

| Company                  | 국가  | Close    | (단위 : 각국 거래소 통화 기준) |       |       |        |
|--------------------------|-----|----------|---------------------|-------|-------|--------|
|                          |     |          | 1D                  | 1W    | 1M    | YTD    |
| BHP Billiton             | AUS | 37.3     | -1.0%               | -1.7% | 5.2%  | 13.5%  |
| BASF                     | DEU | 61.6     | -2.7%               | -4.2% | 6.8%  | 1.9%   |
| Rio Tinto                | AUS | 93.0     | 0.2%                | 0.4%  | 9.5%  | 24.3%  |
| SABIC                    | SAU | 93.5     | 1.2%                | 2.2%  | -6.3% | -19.5% |
| Glencore                 | GBR | 244.2    | -1.9%               | -3.6% | 12.1% | -11.2% |
| Vale S.A.                | BRA | 46.9     | -2.4%               | -4.0% | 8.4%  | -8.0%  |
| Air Liquide S.A.         | FRA | 130.1    | 0.0%                | 1.6%  | 6.4%  | 19.9%  |
| Nutrien                  | CAN | 65.8     | -1.6%               | -3.9% | 3.0%  | -4.6%  |
| Shin-Etsu Chemical       | JAP | 11,960.0 | 1.1%                | 2.6%  | 12.2% | 40.1%  |
| LyondellBasell           | USA | 86.3     | -2.2%               | -3.0% | 25.0% | 3.8%   |
| Air Products & Chemicals | USA | 220.4    | 0.0%                | -0.5% | -0.1% | 37.7%  |
| Southern Copper          | USA | 33.6     | -2.8%               | -3.8% | 13.7% | 10.7%  |
| Linde PLC                | USA | 191.5    | -1.0%               | -0.4% | 3.9%  | 22.7%  |
| Alcoa                    | USA | 20.6     | -3.2%               | -6.4% | 18.0% | -22.4% |

Energy

| Company                      | 국가  | Close   | (단위 : 각국 거래소 통화 기준) |       |       |        |
|------------------------------|-----|---------|---------------------|-------|-------|--------|
|                              |     |         | 1D                  | 1W    | 1M    | YTD    |
| Royal Dutch Shell            | GBR | 2,331.5 | -0.9%               | -0.1% | 2.9%  | 1.0%   |
| Petro China                  | HKG | 4.1     | 0.0%                | -4.2% | 8.1%  | -14.6% |
| Total                        | FRA | 47.7    | -1.9%               | -0.2% | 9.6%  | 3.4%   |
| BP                           | GBR | 511.1   | -1.5%               | -1.1% | 4.7%  | 3.1%   |
| China Petroleum              | HKG | 4.7     | -0.8%               | -3.3% | 0.4%  | -15.9% |
| Schlumberger                 | USA | 35.6    | -4.7%               | -6.8% | 11.0% | -1.4%  |
| Petrobras                    | BRA | 27.3    | -0.8%               | -1.5% | 12.3% | 20.2%  |
| Reliance Industries          | IND | 1,278.7 | 3.2%                | 6.8%  | 0.2%  | 14.1%  |
| Equinor                      | NOR | 177.5   | -0.9%               | -0.5% | 17.0% | -3.4%  |
| Shenhua Energy               | HKG | 16.2    | -0.1%               | -3.9% | 4.5%  | -5.6%  |
| Conocophillips               | USA | 59.3    | -1.5%               | -3.1% | 17.6% | -4.9%  |
| CNOOC                        | HKG | 12.5    | 0.6%                | -2.8% | 9.1%  | 3.3%   |
| ENI S.P.A.                   | ITA | 14.0    | -1.0%               | -1.1% | 6.5%  | 1.8%   |
| EOG Resources Inc            | USA | 78.6    | -2.0%               | -3.3% | 9.5%  | -9.9%  |
| Rosneft Oil Co.              | RUS | 425.5   | -0.8%               | -0.6% | 4.9%  | -1.6%  |
| Gazprom                      | RUS | 227.7   | -1.2%               | -2.5% | -0.7% | 48.3%  |
| Lukoil                       | RUS | 5,337.5 | -1.5%               | -2.5% | 3.0%  | 6.8%   |
| Suncor Energy                | CHN | 42.2    | 0.3%                | -0.8% | 14.0% | 10.7%  |
| Enterprise Products Partners | USA | 28.9    | -1.3%               | -0.3% | 2.6%  | 17.5%  |
| Enbridge                     | CHN | 46.9    | 0.5%                | 0.3%  | 8.1%  | 10.5%  |
| Occidental Petroleum         | USA | 45.5    | -0.1%               | 0.7%  | 7.3%  | -25.9% |

Industrials

| Company                   | 국가  | Close | (단위 : 각국 거래소 통화 기준) |        |       |        |
|---------------------------|-----|-------|---------------------|--------|-------|--------|
|                           |     |       | 1D                  | 1W     | 1M    | YTD    |
| Honeywell Int'l           | USA | 165.8 | -0.8%               | -0.4%  | 5.9%  | 25.5%  |
| Siemens                   | DEU | 95.0  | -1.6%               | -2.0%  | 8.5%  | -2.4%  |
| Union Pacific             | USA | 165.1 | -0.6%               | -1.1%  | 3.2%  | 19.4%  |
| Lockheed Martin           | USA | 389.2 | 0.4%                | -1.2%  | 3.3%  | 48.6%  |
| UPS                       | USA | 118.0 | -0.9%               | -3.6%  | 6.0%  | 21.0%  |
| Airbus                    | FRA | 118.8 | -0.8%               | -2.6%  | -3.1% | 41.5%  |
| Fedex                     | USA | 143.3 | -1.7%               | -17.3% | -5.7% | -11.2% |
| General Dynamics          | USA | 184.7 | -1.1%               | -3.5%  | 0.6%  | 17.5%  |
| Raytheon                  | USA | 195.6 | -0.6%               | -2.7%  | 8.4%  | 27.6%  |
| Northrop Grumman          | USA | 369.5 | 0.1%                | -1.3%  | 2.2%  | 50.9%  |
| Vinci                     | FRA | 98.7  | 1.0%                | 0.6%   | 3.3%  | 37.0%  |
| Illinois Tool Works       | USA | 152.2 | -1.3%               | -3.3%  | 4.0%  | 20.2%  |
| Deutsche Post             | DEU | 29.7  | -0.4%               | -3.3%  | 3.5%  | 24.3%  |
| Canadian National Railway | CAN | 118.6 | 0.1%                | -2.1%  | -0.8% | 17.2%  |

Consumer Discretionary

| Company                  | 국가  | Close     | (단위 : 각국 거래소 통화 기준) |        |        |        |
|--------------------------|-----|-----------|---------------------|--------|--------|--------|
|                          |     |           | 1D                  | 1W     | 1M     | YTD    |
| Amazon                   | USA | 1,741.6   | -2.4%               | -4.4%  | -0.5%  | 16.0%  |
| Toyota Motor             | JAP | 7,461.0   | 0.8%                | 0.2%   | 7.9%   | 16.5%  |
| Comcast                  | USA | 45.7      | -1.1%               | -2.1%  | 7.7%   | 34.2%  |
| LVMH                     | FRA | 370.1     | 1.0%                | 0.8%   | 4.1%   | 43.3%  |
| Netflix                  | USA | 254.6     | -4.3%               | -14.7% | -12.6% | -4.9%  |
| Naspers                  | ZAF | 238,503.0 | 0.0%                | -4.2%  | 2.2%   | 24.6%  |
| Booking Holdings         | USA | 1,990.6   | -0.9%               | -4.2%  | 4.8%   | 15.6%  |
| Inditex                  | ESP | 27.8      | 0.8%                | 4.4%   | 2.9%   | 24.6%  |
| Volkswagen               | DEU | 154.2     | -3.1%               | -3.5%  | 8.4%   | 10.9%  |
| Daimler                  | DEU | 45.2      | -2.1%               | -4.2%  | 11.9%  | -1.5%  |
| Charter Comm.            | USA | 417.5     | -0.9%               | -1.8%  | 8.3%   | 46.5%  |
| Starbucks                | USA | 89.9      | -1.0%               | -0.9%  | -5.0%  | 39.6%  |
| Adidas                   | DEU | 272.9     | 0.1%                | 0.8%   | 5.8%   | 49.6%  |
| Lowe's                   | USA | 110.0     | -0.4%               | -2.4%  | 3.4%   | 19.1%  |
| Tesla                    | USA | 223.2     | -7.5%               | -8.8%  | 5.6%   | -32.9% |
| TJX                      | USA | 55.3      | 0.2%                | -1.1%  | 4.2%   | 23.6%  |
| Marriott International   | USA | 122.3     | -2.8%               | -6.3%  | -2.3%  | 12.6%  |
| Gree Electric Appliances | CHN | 58.2      | 0.8%                | 1.0%   | 6.0%   | 63.0%  |
| Carnival                 | USA | 47.6      | -0.2%               | -3.5%  | 10.0%  | -3.4%  |
| Sands China              | HKG | 36.2      | -1.5%               | -3.9%  | 0.3%   | 5.4%   |
| Nissan Motor             | JAP | 702.2     | -1.0%               | -2.0%  | 6.6%   | -20.2% |

※ 작성자(SK증권 리서치센터)는 본 조사분석자료에 게재된 내용들이 외부의 부당한 압력이나 간섭없이 신의성실하게 작성되었음을 확인합니다. 자료 제공일 시점에서의 의견 및 추정치로 최종 실적과 오차가 발생할 수 있으며, 투자를 유도할 목적이 아니라 투자판단에 참고가 되는 정보제공을 목적으로 하고 있습니다. 투자자 투자자 자신의 판단과 책임하에 최종결정을 하시기 바랍니다. 본 자료는 당시의 저작물로서 모든 저작권은 당사에게 있으며, 어떠한 경우에도 당사의 동의 없이 복제, 대여, 전송, 재배포 될 수 없습니다.



# MORNING CALL

SK securities



2019-09-25, (수)

## Consumer Staples

(단위 : 각국 거래소 통화 기준)

| Company                | 국가  | Close   | 1D    | 1W    | 1M     | YTD    |
|------------------------|-----|---------|-------|-------|--------|--------|
| Nestle                 | CHE | 108.2   | 1.0%  | 1.2%  | 0.3%   | 35.6%  |
| AB Inbev               | BEL | 85.3    | -2.4% | -2.4% | -0.3%  | 47.9%  |
| Unilever               | NLD | 54.7    | 0.6%  | 0.0%  | 1.0%   | 15.4%  |
| Pepsico                | USA | 135.4   | -0.1% | -0.3% | 3.9%   | 22.5%  |
| Philip Morris          | USA | 71.6    | -0.6% | -0.6% | -11.9% | 7.2%   |
| Kweichow Moutai        | CHN | 1,184.0 | 3.0%  | 8.2%  | 4.8%   | 100.7% |
| BAT                    | GBR | 2,832.0 | -1.8% | -4.0% | -4.4%  | 13.3%  |
| L'oreal                | FRA | 248.8   | 1.0%  | 1.1%  | 5.4%   | 23.7%  |
| Altria Group           | USA | 40.7    | -0.4% | -1.4% | -12.2% | -17.5% |
| AmBev                  | BRA | 19.4    | -0.3% | -0.4% | 5.6%   | 25.8%  |
| Diageo                 | GBR | 3,259.5 | 0.4%  | -0.6% | -4.6%  | 16.6%  |
| Costco Wholesale       | USA | 287.9   | 0.1%  | -1.2% | 5.1%   | 41.3%  |
| Kraft Heinz            | USA | 27.9    | -1.0% | -1.5% | 10.3%  | -35.1% |
| CVS Health             | USA | 62.9    | -0.7% | -0.9% | 4.5%   | -4.0%  |
| Mondelez International | USA | 55.1    | 0.8%  | 0.6%  | 2.6%   | 37.5%  |

## Telecommunication Services

(단위 : 각국 거래소 통화 기준)

| Company                 | 국가  | Close   | 1D    | 1W    | 1M    | YTD    |
|-------------------------|-----|---------|-------|-------|-------|--------|
| AT&T                    | USA | 37.4    | -0.6% | 0.6%  | 7.4%  | 31.0%  |
| China Mobile            | HKG | 65.2    | 0.9%  | -1.2% | -2.4% | -13.5% |
| NTT Docomo              | JAP | 2,826.0 | 1.1%  | -0.6% | 8.0%  | 14.3%  |
| Nippon Telegraph        | JAP | 5,339.0 | 2.5%  | -0.2% | 7.3%  | 19.1%  |
| Softbank                | JAP | 4,540.0 | -1.8% | -3.2% | -4.2% | 24.3%  |
| Deutsche Telekom        | DEU | 15.3    | -0.5% | 1.2%  | 4.3%  | 3.3%   |
| Vodafone                | GBR | 160.1   | 0.1%  | 1.9%  | 6.5%  | 4.7%   |
| KDDI                    | JAP | 2,946.5 | 2.9%  | 0.7%  | 6.4%  | 12.3%  |
| America Movil SAB       | MEX | 14.4    | -2.1% | -2.2% | 9.5%  | 2.8%   |
| T-Mobile                | USA | 79.4    | -0.8% | -1.1% | 3.8%  | 24.8%  |
| Telefonica              | ESP | 6.9     | -0.3% | 2.9%  | 15.6% | -6.4%  |
| Orange                  | FRA | 14.3    | -0.3% | 3.3%  | 6.3%  | 0.7%   |
| Singapore Telecom       | SGP | 3.2     | 0.3%  | 0.0%  | -2.2% | 8.5%   |
| Emirates Telecom        | ARE | 16.4    | -0.7% | -2.6% | 2.4%  | -3.4%  |
| Saudi Telecom           | SAU | 106.4   | 2.5%  | 4.9%  | 1.1%  | 18.4%  |
| Bell Canada Enterprises | CAN | 64.4    | 0.5%  | 1.3%  | 4.9%  | 19.3%  |

## Health Care

(단위 : 각국 거래소 통화 기준)

| Company              | 국가  | Close   | 1D    | 1W    | 1M    | YTD    |
|----------------------|-----|---------|-------|-------|-------|--------|
| Novartis             | CHE | 85.7    | 0.0%  | -0.2% | -1.9% | 15.3%  |
| Roche Holding        | CHE | 283.4   | 0.2%  | 1.5%  | 4.2%  | 16.4%  |
| AbbVie               | USA | 73.0    | 0.0%  | 1.9%  | 10.6% | -20.9% |
| Amgen                | USA | 196.6   | -0.6% | -0.1% | -1.3% | 1.0%   |
| Novo Nordisk         | DNK | 360.4   | 0.1%  | 4.7%  | 1.7%  | 21.0%  |
| Abbott Laboratories  | USA | 82.4    | -0.9% | -1.4% | 0.6%  | 14.0%  |
| Medtronic            | USA | 109.8   | -1.0% | 0.4%  | 3.5%  | 20.7%  |
| Bristol Myers Squibb | USA | 50.0    | -1.0% | 0.5%  | 7.4%  | -3.8%  |
| Sanofi               | FRA | 85.1    | 1.7%  | 6.4%  | 10.9% | 12.5%  |
| Gilead Sciences      | USA | 64.6    | -1.8% | -2.4% | 3.3%  | 3.2%   |
| Bayer                | DEU | 65.5    | -0.7% | -2.2% | -0.5% | 8.2%   |
| GlaxoSmithKline      | GBR | 1,700.0 | 0.8%  | 3.3%  | 0.5%  | 14.0%  |
| Astrazeneca          | GBR | 7,245.0 | 1.0%  | 5.1%  | -0.9% | 23.4%  |
| Thermo Fisher        | USA | 285.2   | -1.8% | -2.6% | 5.9%  | 27.4%  |
| Eli Lilly & Co.      | USA | 113.3   | -0.8% | 1.9%  | 3.4%  | -2.1%  |
| Celgene              | USA | 98.6    | -0.8% | 0.0%  | 4.9%  | 53.9%  |

## Utilities

(단위 : 각국 거래소 통화 기준)

| Company         | 국가  | Close | 1D   | 1W    | 1M    | YTD    |
|-----------------|-----|-------|------|-------|-------|--------|
| Nextera Energy  | USA | 228.5 | 1.4% | 2.8%  | 3.0%  | 31.5%  |
| Enel S.P.A      | ITA | 6.8   | 1.5% | 3.9%  | 8.8%  | 34.2%  |
| Yangtze Power   | CHN | 19.0  | 1.4% | 2.5%  | 0.4%  | 19.5%  |
| Duke Energy     | USA | 96.3  | 0.9% | 2.6%  | 6.1%  | 11.6%  |
| Iberdrola       | ESP | 9.4   | 0.9% | 1.8%  | 1.9%  | 34.5%  |
| Southern Co/the | USA | 62.0  | 1.1% | 2.4%  | 7.5%  | 41.1%  |
| Dominion Energy | USA | 80.8  | 0.0% | 2.3%  | 6.5%  | 13.1%  |
| EDF             | FRA | 10.7  | 0.5% | 3.3%  | 2.8%  | -22.4% |
| Engie           | FRA | 14.6  | 1.6% | 4.4%  | 8.6%  | 19.7%  |
| Exelon          | USA | 48.8  | 1.0% | 3.2%  | 8.7%  | 8.2%   |
| National Grid   | GBR | 867.9 | 0.9% | 2.9%  | 1.7%  | 13.6%  |
| AEP             | USA | 94.6  | 1.3% | 2.0%  | 5.6%  | 26.6%  |
| HK & China Gas  | HKG | 15.5  | 0.3% | -0.6% | -2.1% | 5.2%   |
| Sempra Energy   | USA | 144.2 | 1.7% | 0.8%  | 3.8%  | 33.3%  |

## Information Technology

(단위 : 각국 거래소 통화 기준)

| Company           | 국가  | Close    | 1D    | 1W     | 1M    | YTD    |
|-------------------|-----|----------|-------|--------|-------|--------|
| Alphabet          | USA | 1,218.3  | -1.3% | -0.9%  | 5.6%  | 16.6%  |
| Tencent           | HKG | 335.6    | -0.1% | -2.3%  | 0.4%  | 6.9%   |
| Alibaba           | USA | 171.6    | -3.1% | -4.2%  | 4.3%  | 25.2%  |
| Facebook          | USA | 181.3    | -3.0% | -3.6%  | 2.0%  | 38.3%  |
| Taiwan Semicon    | TWN | 265.0    | 0.4%  | 0.0%   | 4.3%  | 17.5%  |
| Oracle            | USA | 53.4     | -1.2% | 0.9%   | 3.4%  | 18.2%  |
| Nvidia            | USA | 172.5    | -1.3% | -4.7%  | 6.2%  | 29.2%  |
| SAP               | DEU | 107.7    | -0.5% | -0.6%  | 2.4%  | 23.9%  |
| Adobe Systems     | USA | 272.5    | -1.8% | -4.3%  | -3.5% | 20.4%  |
| Texas Instruments | USA | 125.8    | -1.5% | -2.9%  | 4.6%  | 33.1%  |
| Broadcom          | USA | 282.3    | -1.1% | -2.3%  | 3.7%  | 11.0%  |
| Paypal            | USA | 103.7    | -1.4% | -3.5%  | -2.2% | 23.3%  |
| ASML              | NLD | 225.2    | -0.1% | 0.8%   | 18.4% | 64.2%  |
| Baidu             | USA | 97.6     | -4.6% | -10.5% | -4.2% | -38.5% |
| Qualcomm          | USA | 75.2     | -2.6% | -4.4%  | 2.3%  | 32.2%  |
| Micron Technology | USA | 48.5     | -2.2% | -4.6%  | 12.9% | 52.9%  |
| Tokyo Electron    | JAP | 21,010.0 | 1.2%  | 0.5%   | 7.8%  | 67.9%  |
| Nintendo          | JAP | 42,350.0 | -1.1% | 1.1%   | 3.3%  | 44.6%  |
| Applied Materials | USA | 51.2     | -1.2% | -0.1%  | 13.4% | 56.3%  |

## Financials

(단위 : 각국 거래소 통화 기준)

| Company            | 국가  | Close     | 1D    | 1W    | 1M    | YTD    |
|--------------------|-----|-----------|-------|-------|-------|--------|
| Berkshire Hathaway | USA | 310,356.0 | -0.9% | -1.7% | 4.5%  | 1.4%   |
| Ind&Comm BOC       | CHN | 5.5       | 0.4%  | -0.2% | 1.5%  | 4.0%   |
| Bank of America    | USA | 28.9      | -2.0% | -3.3% | 9.3%  | 17.5%  |
| Construction BOC   | HKG | 5.9       | -0.3% | -1.3% | 2.6%  | -8.0%  |
| Wells Fargo        | USA | 48.7      | -0.6% | -0.2% | 9.5%  | 5.6%   |
| PingAn Insurance   | HKG | 90.9      | -0.3% | -2.6% | -1.0% | 31.4%  |
| Agricultural Bank  | HKG | 3.1       | -1.0% | -1.9% | 2.3%  | -10.5% |
| HSBC Holdings      | GBR | 611.3     | -0.3% | -0.1% | 4.2%  | -5.5%  |
| Citi Group         | USA | 67.9      | -2.4% | -2.3% | 9.6%  | 30.4%  |
| Bank of China      | HKG | 3.1       | -0.6% | -1.9% | 3.3%  | -8.6%  |

## Real Estate

(단위 : 각국 거래소 통화 기준)

| Company              | 국가  | Close | 1D    | 1W    | 1M    | YTD    |
|----------------------|-----|-------|-------|-------|-------|--------|
| Ameican Tower        | USA | 225.2 | -0.1% | 1.7%  | -0.6% | 42.3%  |
| China Vanke          | HKG | 27.3  | -0.7% | -3.9% | -3.0% | 2.6%   |
| Simon Property       | USA | 154.0 | -0.6% | -0.1% | 5.5%  | -8.3%  |
| SHKP Ltd             | HKG | 114.0 | 0.4%  | -0.3% | -0.3% | 2.2%   |
| Country Garden       | HKG | 9.9   | -0.5% | -3.2% | 3.4%  | 4.2%   |
| Crown Castle Int'l   | USA | 142.4 | 0.6%  | -0.1% | -2.7% | 31.0%  |
| China Evergrande     | HKG | 16.5  | -1.3% | -4.3% | -6.2% | -29.6% |
| Overseas land&Invest | HKG | 24.9  | 0.0%  | -2.0% | -0.8% | -7.4%  |

※ 작성자(SK증권 리서치센터)는 본 조사분석자료에 게재된 내용들이 외부의 부당한 압력이나 간섭없이 신의성실하게 작성되었음을 확인합니다. 자료 제공일 시점에서의 의견 및 추정치로 최종 실적과 오차가 발생할 수 있으며, 투자를 유도할 목적이 아니라 투자판단에 참고가 되는 정보제공을 목적으로 하고 있습니다. 투자시 투자자 자신의 판단과 책임하에 최종결정을 하시기 바랍니다. 본 자료는 당사의 저작물로서 모든 저작권은 당사에게 있으며, 어떠한 경우에도 당사의 동의 없이 복제, 대여, 전송, 재배포 될 수 없습니다.

