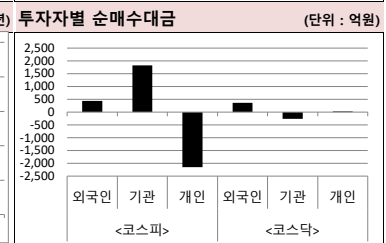
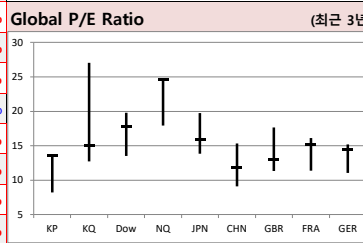
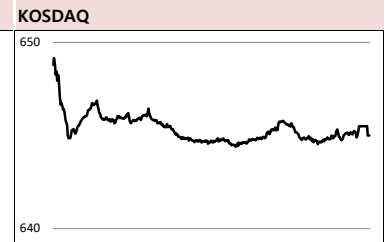
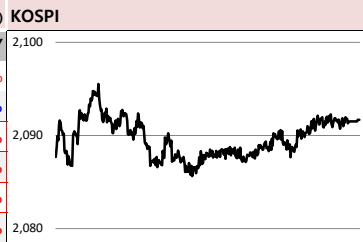




Global Indices	(단위: pt, 10억 원지통화)								
	Close	시가총액	1D	1W	1M	3M	YTD	3Y	
KOSPI	2,091.7	1,348,272.6	0.0%	1.4%	7.4%	-1.6%	2.5%	1.8%	
KOSDAQ	645.0	223,468.7	-0.6%	1.0%	5.9%	-10.7%	-4.5%	-6.3%	
Dow Jones	26,950.0	7,486.7	0.1%	-0.5%	5.2%	0.9%	15.5%	47.6%	
Nasdaq	8,112.5	12,582.4	-0.1%	-0.5%	4.7%	1.0%	22.3%	52.9%	
S&P 500	2,991.8	25,831.7	0.0%	-0.2%	5.1%	1.4%	19.3%	38.2%	
UK	7,326.1	1,964.9	-0.3%	0.1%	3.3%	-1.1%	8.9%	6.0%	
Germany	12,342.3	1,151.5	-1.0%	-0.3%	6.3%	0.0%	16.9%	16.1%	
France	5,630.8	1,740.7	-1.1%	0.5%	5.7%	1.9%	19.0%	25.4%	
Japan	22,079.1	365,686.0	0.0%	0.4%	6.6%	3.9%	10.3%	31.8%	
China	2,977.1	33,085.3	-1.0%	-1.8%	2.7%	-0.8%	19.4%	-1.9%	
Brazil	104,637.8	3,198.2	-0.2%	0.9%	7.1%	2.6%	19.1%	78.3%	
Vietnam	985.8	3,334,440.1	-0.5%	-0.4%	-0.7%	2.8%	10.4%	46.2%	
India	39,090.0	69,311.2	2.8%	5.3%	6.5%	-0.3%	7.8%	36.4%	
Russia	2,785.5	39,607.3	-0.4%	-1.7%	4.7%	0.9%	17.6%	38.5%	



Global Market

미국 증시 - 미국과 유럽의 엇갈린 경제지표 속에 혼조세

- 미국과 유럽 제조업 경기가 엇갈린 행보를 보이면서 증시도 갈피를 잡지 못함
- 미국 제조업 PMI 예비치는 51.0pt로 5개월만에 가장 높은 수준을 기록

유럽 증시 - 독일 제조업 집계 소식에 급락

- 독일의 제조업 PMI는 10년만에 최악을 기록하면서 유럽 증시를 끌어내림
- 독일(DAX) 지수는 -1.01%, 프랑스 CAC40 지수는 -1.06% 하락하며 경기 우려를 나타냄

일본 증시 - 추분의 날 맞아 휴장

China Region Market

중화권 증시 - 무역협상 불확실성에 1% 가까이 하락

- 중국 대표단이 이번주 능가 방문 계획을 돌연 취소하면서 실무급 무역 협상 난항 우려 고조
- 인민은행의 유동성 공급에도 불구하고 증시는 하락

중화권 이슈 - 홍콩 반정부 시위에 홍콩 주식거래 30% ↓

- 홍콩 반정부 시위가 수개월동안 이어지며 증시 거래량이 1/3가량 줄어들
- 이에 홍콩 소형 증권사는 잇단 파산을 신청하며 약 13개의 증권사가 문을 닫음

국내 증시 - 미중 무역분쟁 우려에도 강보합 마감

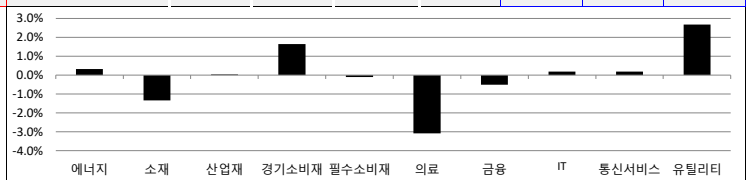
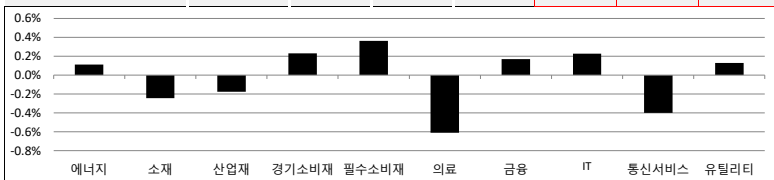
- 미중 실무급 회담 결과에 대한 우려에도 불구하고 증시 12거래일 연속 상승
- 원/달러 환율은 미중간 긴장감 재개로 6.0원 오르며 1,194원 마감

Today's Event

- 한국 8월 생산자물가지수
- 미국 7월 주택가격지수
- 미국 9월 소비자신뢰지수
- 독일 9월 IFO 기업환경지수
- 미국 나йки 실적발표
- 일본 8월 철강생산
- 일본 9월 제조업 PMI

S&P 500 Sector	1D	1W	1M	3M	YTD	2Y	3Y
에너지	0.1%	-2.1%	10.2%	-3.8%	6.8%	-9.0%	-9.0%
소재	-0.2%	0.5%	6.3%	0.9%	15.4%	2.9%	22.8%
산업재	-0.2%	-1.5%	6.7%	0.8%	20.9%	8.6%	31.1%
경기소비재	0.2%	-0.6%	3.7%	0.2%	21.6%	33.3%	50.1%
필수소비재	0.4%	0.7%	1.6%	2.9%	19.0%	11.8%	13.4%
의료	-0.6%	0.6%	3.3%	-2.3%	5.8%	12.1%	25.3%
금융	0.2%	-0.3%	8.3%	3.4%	18.2%	10.7%	45.3%
IT	0.2%	-0.3%	4.6%	2.8%	29.9%	40.2%	77.7%
통신서비스	-0.4%	-0.6%	5.5%	2.7%	22.5%	5.2%	-1.7%
유틸리티	0.1%	2.2%	4.5%	4.8%	20.8%	20.1%	25.4%

Korea Sector	1D	1W	1M	3M	YTD	2Y	3Y
에너지	0.3%	-1.0%	7.0%	8.7%	-2.2%	-12.2%	10.6%
소재	-1.3%	-1.9%	4.8%	-7.8%	-8.3%	-24.3%	0.6%
산업재	0.0%	-0.7%	6.2%	-5.6%	-7.1%	-14.1%	-15.6%
경기소비재	1.6%	2.3%	6.6%	-3.8%	10.6%	-4.9%	-12.2%
필수소비재	-0.1%	-1.0%	6.6%	-5.0%	-7.9%	-10.9%	-25.6%
의료	-3.1%	-0.4%	8.0%	-20.2%	-29.6%	-12.2%	1.4%
금융	-0.5%	-1.0%	8.2%	-6.8%	-4.5%	-23.4%	-0.8%
IT	0.2%	4.3%	11.2%	9.0%	25.7%	-4.9%	54.3%
통신서비스	0.2%	0.9%	3.0%	12.5%	14.2%	22.9%	38.4%
유틸리티	2.7%	2.7%	3.5%	0.4%	-19.6%	-29.7%	-52.4%



Fixed Income	(단위: %, bp)			
	Close	1D	1M	YTD
국고채 3년	1.335	1.0	18.0	-48.8
국고채 10년	1.470	1.3	21.8	-48.6
미국채 2년	1.681	-0.2	14.8	-80.7
미국채 10년	1.727	0.5	19.2	-95.8
일본 국채 10년	-0.207	0.0	2.4	-21.0
중국 국채 10년	3.617	0.0	0.0	-15.7
독일 국채 10년	-0.581	-6.0	9.4	-82.3

Commodity	(단위: \$, pt)			
	Close	1D	1M	YTD
국제유가(WTI)	58.64	0.9%	8.3%	29.1%
VIX Index	14.91	-2.7%	-25.0%	-41.3%
천연가스	2.53	-0.3%	17.4%	-14.0%
CRB상품지수	178.65	0.7%	6.0%	5.2%
금(Comex)	1,524.00	1.1%	-0.2%	18.9%
BDI(Baltic Dry)	2,131.00	0.0%	-1.7%	67.7%
구리	259.45	0.2%	2.5%	-1.4%

Currency	(단위: %)			
	Close	1D	1M	YTD
달러인덱스(pt)	98.60	0.1%	1.0%	2.6%
원/달러(원)	1,194.06	0.5%	-1.4%	7.2%
엔/달러(엔)	107.55	0.0%	2.0%	-2.0%
달러/유로(달러)	1.10	-0.2%	-1.4%	-4.1%
원/홍콩달러(원)	152.32	0.5%	-1.3%	7.1%
원/위안(원)	167.95	0.1%	-1.6%	3.8%
달러/파운드(달러)	1.24	-0.4%	1.3%	-2.4%

※ 작성자(SK증권 리서치센터)는 본 조사분석자료에 게재된 내용들이 외부의 부당한 압력이나 간섭없이 신의성실하게 작성되었음을 확인합니다. 자료 제공일 시점에서의 의견 및 추정치로 최종 실적과 오차가 발생할 수 있으며, 투자를 유도할 목적이 아니라 투자판단에 참고가 되는 정보제공을 목적으로 하고 있습니다. 투자자 투자자 자신의 판단과 책임하에 최종결정을 하시기 바랍니다. 본 자료는 당사의 저작물로서 모든 저작권은 당사에게 있으며, 어떠한 경우에도 당사의 동의 없이 복제, 대여, 전송, 재배포 될 수 없습니다.



MORNING CALL



일일 상승률 상위 종목			일일 하락률 상위 종목		
종목명	시가총액	수익률	종목명	시가총액	수익률
제이씨케미칼	1,483	29.9%	이글벳	1,130	-16.1%
아미노로지스	1,858	17.8%	하림	3,047	-9.2%
서암기계공업	1,202	15.9%	체리부로	1,013	-8.7%
퍼스텍	1,181	14.8%	뉴프라이드	1,117	-8.5%
부산산업	1,980	11.0%	리켄	1,721	-8.4%
동부제철	14,601	10.6%	대한제당	1,932	-8.2%
일진홀딩스	2,808	9.9%	우리손에프앤지	1,748	-7.9%
체시스	1,099	9.8%	우성사료	1,153	-7.8%
글로벌	1,062	9.6%	백광소재	1,793	-7.7%
대동공업	1,787	8.8%	현대사료	1,070	-6.5%
한전기술	9,345	8.4%	동우팜투데이블	1,067	-6.4%
S&T모티브	8,233	8.3%	삼성바이오로직스	209,743	-6.4%
팍스넷	1,357	7.9%	넥스트사이언스	1,047	-6.3%
서연이화	1,708	7.7%	유지인트	2,083	-6.2%
에이지엘비	18,578	7.6%	안국약품	1,428	-6.0%
남광토건	1,489	7.5%	하이록코리아	2,546	-5.8%
위지웍스튜디오	1,617	7.3%	상상인인더스트리	1,036	-5.8%
동양물산	1,269	7.3%	동양네트웍스	1,443	-5.3%
티비씨	1,565	6.8%	이엠코리아	1,907	-5.1%
KG모빌리언스	2,037	6.7%	디에이테크놀로지	1,208	-5.0%

원가 좋아하는
사람들이 벌써
이렇게나

16만

**시럽웰스 회원
16만 돌파!**

시럽웰스님 외 160,000명이 좋아합니다

스마트하게 돈 버는 지갑, 시럽웰스

membership Wealth

주요 투자자별 순매수/순매도 상위 종목 (단위: 억원)

<외국인 순매수 상위>			<외국인 순매도 상위>			<기관 순매수 상위>			<기관 순매도 상위>			<개인 순매수 상위>			<개인 순매도 상위>		
종목명	매수대금	종목명	매도대금	종목명	매수대금	종목명	매도대금	종목명	매수대금	종목명	매도대금	종목명	매수대금	종목명	매도대금		
삼성전기	144.1	셀트리온	-366.3	현대차	417.7	LG화학	-167.0	셀트리온	321.8	삼성전자	-294.0						
한국전력	103.3	현대차	-132.4	삼성전자	265.3	롯데케미칼	-137.2	셀트리온헬스케어	158.0	현대차	-263.9						
케이엠더블유	20.2	휠라코리아	-120.6	현대모비스	179.1	헬릭스미스	-86.4	LG화학	150.8	한국전력	-220.6						
KT&G	44.3	현대모비스	-118.3	기아차	162.0	POSCO	-75.8	헬릭스미스	135.3	삼성전기	-191.2						
SK하이닉스	40.8	셀트리온헬스케어	-112.2	한국전력	114.8	호텔신라	-70.7	POSCO	115.4	SK하이닉스	-155.2						
S-Oil	35.4	SK	-80.1	SK하이닉스	113.8	LG디스플레이	-59.3	아난티	82.9	기아차	-134.7						
현대위아	34.3	아난티	-76.4	한국조선해양	46.9	삼성바이오로직스	-50.4	휠라코리아	79.7	현대모비스	-61.2						
S&T모티브	31.6	신한지주	-56.8	신한지주	46.5	셀트리온헬스케어	-45.4	호텔신라	64.9	SK텔레콤	-50.2						
JYP Ent.	27.1	헬릭스미스	-42.2	삼성전기	45.3	하나금융지주	-40.5	LG디스플레이	64.4	한국조선해양	-48.8						
한국금융지주	25.8	아모레퍼시픽	-39.2	LG유플러스	42.4	현대건설	-39.8	롯데케미칼	58.1	현대위아	-45.2						
삼성중공업	25.0	POSCO	-38.7	SK	41.9	JYP Ent.	-38.6	SKC	52.3	LG유플러스	-42.8						
삼성전자	23.7	기아차	-34.7	셀트리온	40.2	한화케미칼	-37.6	현대건설	51.2	KT&G	-41.1						
신라젠	22.4	삼성화재	-29.2	휠라코리아	40.2	한국금융지주	-36.6	현대로템	45.7	케이엠더블유	-40.9						
서흥	22.4	현대로템	-26.8	파라다이스	30.5	서울반도체	-32.9	서울반도체	42.8	넷마블	-38.2						
하나금융지주	21.2	롯데관광개발	-24.5	NAVER	27.6	GS건설	-32.3	삼성바이오로직스	41.6	S-Oil	-36.5						
케이엠더블유	20.2	우리금융지주	-23.2	아모레퍼시픽	27.6	SKC	-30.8	LG전자	40.4	삼성중공업	-35.8						
넷마블	20.1	파워로직스	-23.1	삼성화재	26.3	현대엘리베이	-29.7	SK	38.7	파라다이스	-31.9						
SK이노베이션	20.1	두산중공업	-22.9	LG생활건강	24.2	서흥	-21.8	BGF리테일	34.6	대원산업	-29.6						
LG화학	18.8	NAVER	-22.3	삼성에스디에스	23.7	NH투자증권	-19.6	현대엘리베이	32.3	신라젠	-26.7						

후강통(Shanghai-Hongkong Link) 시가총액 상위기업 수익률 (단위: CNY, %) 선강통(Shenzhen-Hongkong Link) 시가총액 상위기업 수익률 (단위: CNY, %)

코드	종목명	시가총액(M)	Close	수익률	코드	종목명	시가총액(M)	Close	수익률
600519 C1 Equity	KWEICHOW MOUTAI CO LTD-A	1,443,371.3	1,149.00	-0.73%	000858 C2 Equity	WULIANGYE YIBIN CO LTD-A	523,434.8	134.85	-1.45%
601318 C1 Equity	PING AN INSURANCE GROUP CO	1,579,604.2	88.91	-1.05%	000001 C2 Equity	PING AN BANK CO LTD-A	264,080.9	15.38	0.26%
600276 C1 Equity	JIANGSU HENGRUI MEDICINE C-A	358,690.2	81.10	-0.49%	002475 C2 Equity	LUXSHARE PRECISION INDUST	149,076.7	27.87	0.58%
600183 C1 Equity	SHENGYI TECHNOLOGY CO LTD -	68,240.2	29.98	5.94%	002241 C2 Equity	GOERTEK INC -A	56,075.4	17.28	2.92%
600887 C1 Equity	INNER MONGOLIA YILI INDUS-A	173,097.4	28.39	-1.73%	000977 C2 Equity	INSPUR ELECTRONIC INFORMA	34,294.1	26.60	-6.47%
600036 C1 Equity	CHINA MERCHANTS BANK-A	853,546.7	34.04	-1.36%	000651 C2 Equity	GREE ELECTRIC APPLIANCES I-A	347,167.8	57.71	-0.57%
603986 C1 Equity	GIGADEVICE SEMICONDUCTOR B	57,789.9	180.29	10.0%	002415 C2 Equity	HANGZHOU HIKVISION DIGITA	318,104.2	34.04	-1.08%
601012 C1 Equity	LONGI GREEN ENERGY TECHNOL	102,084.2	27.06	-1.78%	002008 C2 Equity	HAN'S LASER TECHNOLOGY IN	42,202.6	39.55	-0.50%
600030 C1 Equity	CITIC SECURITIES CO-A	257,192.9	22.97	-1.59%	000333 C2 Equity	MIDEA GROUP CO LTD-A	361,378.1	52.08	-1.18%
600570 C1 Equity	HUNDSUN TECHNOLOGIES INC-A	62,187.7	77.43	-2.97%	000002 C2 Equity	CHINA VANKE CO LTD -A	293,694.1	26.15	-2.43%

※ 작성자(SK증권 리서치센터)는 본 조사분석자료에 게재된 내용들이 외부의 부당한 압력이나 간섭없이 신의성실하게 작성되었음을 확인합니다. 자료 제공일 시점에서의 의견 및 추정치로 최종 실적과 오차가 발생할 수 있으며, 투자를 유도할 목적이 아니라 투자판단에 참고가 되는 정보제공을 목적으로 하고 있습니다. 투자시 투자자 자신의 판단과 책임하에 최종결정을 하시기 바랍니다. 본 자료는 당사의 저작물로서 모든 저작권은 당사에게 있으며, 어떠한 경우에도 당사의 동의 없이 복제, 대여, 전송, 재배포 될 수 없습니다.





섹터별 시가총액 상위 및 SK증권 커버리지 종목 수익률(국내)

(단위 : 억 원 / 원)

섹터	코드	종목명	시가총액	Close	1D	1W	YTD	코드	종목명	시가총액	Close	1D	1W	YTD
에너지 Energy	A034730	SK	149,164	212,000	-0.9%	-2.3%	-18.5%	A036490	SK머티리얼즈	18,226	172,800	-2.0%	1.1%	14.4%
	A096770	SK이노베이션	156,729	169,500	0.6%	-2.0%	-5.6%	A052690	한전기술	9,345	24,450	8.4%	29.7%	17.0%
	A010950	S-Oil	115,397	102,500	0.5%	0.5%	4.9%	A112610	씨에스윈드	5,419	31,350	1.0%	-3.5%	13.6%
	A078930	GS	47,108	50,700	-1.0%	0.2%	-1.7%	A017940	E1	3,430	50,000	-1.6%	-1.4%	-10.4%
	A010060	OCI	16,957	71,100	0.4%	-1.1%	-33.6%	A151860	KG ETS	1,183	3,285	-0.9%	-0.3%	2.3%
	A018670	SK가스	7,012	76,700	-0.1%	-3.0%	8.5%	A018000	유니슨	881	941	-1.0%	-2.0%	-40.3%
소재 Materials	A051910	LG화학	228,366	323,500	-1.7%	-0.3%	-6.8%	A003670	포스코케미칼	29,549	48,450	0.0%	-6.3%	-23.9%
	A005490	POSCO	201,402	231,000	-1.3%	-2.9%	-4.9%	A003410	쌍용양회	31,441	6,240	-0.2%	0.3%	-0.8%
	A011170	롯데케미칼	84,146	245,500	-2.2%	-1.6%	-11.4%	A011780	금호석유	22,059	72,400	-1.1%	-2.2%	-17.1%
	A010130	고려아연	82,085	435,000	-0.9%	-3.3%	0.6%	A003240	태광산업	13,105	1,177,000	2.2%	0.9%	-10.8%
	A004020	현대제철	53,111	39,800	-0.4%	-2.3%	-12.0%	A120110	코오롱인더	11,614	43,050	-1.2%	2.3%	-24.9%
	A009830	한화케미칼	29,228	18,100	-1.6%	-2.2%	-10.4%	A011790	SKC	15,858	42,250	-4.1%	-3.7%	18.0%
산업재 Industrials	A009540	한국조선해양	88,113	124,500	0.4%	-0.4%	-3.1%	A028260	삼성물산	173,187	91,300	-1.0%	0.8%	-13.5%
	A000720	현대건설	52,393	47,050	-1.0%	-2.4%	-13.8%	A086280	현대글로비스	57,750	154,000	1.3%	0.3%	19.4%
	A010140	삼성중공업	52,731	8,370	1.2%	-0.7%	13.0%	A000120	CJ대한통운	32,850	144,000	1.1%	2.5%	-13.8%
	A012750	에스원	36,973	97,300	1.1%	-0.9%	-3.2%	A002380	KCC	24,597	233,000	0.9%	-0.6%	-24.6%
	A003490	대한항공	22,336	23,550	-0.8%	-2.3%	-28.7%	A028050	삼성엔지니어링	33,222	16,950	0.6%	-2.9%	-3.7%
	A000210	대림산업	35,322	101,500	0.5%	-0.5%	-1.0%	A241560	두산밥캅	35,639	35,550	0.7%	-4.2%	12.9%
경기소비재 Consumer Discretionary	A005380	현대차	284,179	133,000	2.7%	3.9%	12.2%	A021240	웅진코웨이	60,073	81,400	-0.3%	0.9%	9.9%
	A012330	현대모비스	239,696	251,500	1.2%	2.9%	32.4%	A035250	강원랜드	62,792	29,350	0.3%	-2.5%	-8.3%
	A000270	기아차	188,089	46,400	5.5%	5.8%	37.7%	A081660	힐라코리아	37,952	62,100	-1.1%	3.7%	16.1%
	A023530	롯데쇼핑	38,190	135,000	0.8%	-2.9%	-36.0%	A282330	BGF리테일	33,531	194,000	-3.0%	-5.1%	-4.9%
	A035760	CJ ENM	37,609	171,500	2.3%	4.6%	-15.1%	A008770	호텔신라	32,929	83,900	-1.3%	-3.2%	9.7%
	A139480	이마트	32,197	115,500	1.8%	-0.4%	-36.7%	A069960	현대백화점	18,301	78,200	-1.0%	0.0%	-13.5%
필수소비재 Consumer Staples	A051900	LG생활건강	197,258	1,263,000	0.1%	-2.1%	14.7%	A007310	오뚜기	21,235	589,000	-0.8%	1.2%	-18.7%
	A033780	KT&G	142,784	104,000	0.5%	1.5%	2.5%	A026960	동서	18,195	18,250	-0.8%	1.4%	2.0%
	A090430	아모레퍼시픽	80,380	137,500	-1.4%	-4.2%	-34.4%	A004370	농심	15,389	253,000	2.4%	2.9%	-0.6%
	A271560	오리온	38,706	97,900	-1.2%	-0.4%	-18.4%	A005300	롯데칠성	11,111	139,000	-1.8%	-1.1%	-0.9%
	A161890	한국콜마	10,125	44,250	-0.9%	-1.1%	-37.2%	A000080	하이트진로	18,375	26,200	-3.0%	-4.0%	57.8%
	A192820	코스맥스	7,386	73,500	-1.7%	-1.6%	-43.5%	A018250	애경산업	8,352	31,700	1.6%	-2.2%	-33.4%
의료 Health Care	A068270	셀트리온	219,455	171,000	-2.6%	0.3%	-23.2%	A215600	신라젠	7,041	9,910	-3.8%	-15.3%	-86.5%
	A207940	삼성바이오로직스	209,743	317,000	-6.4%	8.0%	-18.0%	A084990	헬릭스미스	36,543	171,400	-2.6%	-14.0%	-14.1%
	A091990	셀트리온헬스케어	73,542	51,100	-3.2%	0.4%	-32.1%	A068760	셀트리온제약	12,749	37,400	-1.6%	6.4%	-41.1%
	A128940	한미약품	33,501	288,500	-2.5%	0.4%	-37.8%	A009420	한올바이오파마	14,471	27,700	-3.0%	-4.3%	-23.5%
	A000100	유한양행	29,004	227,000	-1.9%	3.7%	11.0%	A006280	녹십자	13,673	117,000	-0.4%	3.5%	-14.0%
	A086900	메디톡스	20,795	357,600	0.3%	-2.1%	-38.1%	A145020	휴젤	20,357	390,000	0.4%	-2.3%	2.2%
IT Information Technology	A005930	삼성전자	2,943,103	49,300	0.2%	4.7%	27.4%	A018260	삼성에스디에스	155,142	200,500	0.0%	2.3%	-1.7%
	A000660	SK하이닉스	602,786	82,800	0.7%	4.2%	36.9%	A251270	넷마블	83,940	97,900	2.3%	-1.1%	-12.2%
	A035420	NAVER	258,757	157,000	0.0%	1.6%	28.7%	A011070	LG이노텍	25,087	106,000	0.5%	1.9%	22.7%
	A006400	삼성SDI	162,972	237,000	0.0%	1.5%	8.2%	A263750	필어비스	25,473	195,600	-0.8%	1.9%	-5.9%
	A036570	엔씨소프트	114,600	522,000	0.2%	-1.1%	11.9%	A181710	NHN	12,424	63,500	1.3%	3.9%	10.8%
	A035720	카카오	112,715	134,500	-0.7%	1.9%	30.6%	A020150	일진머티리얼즈	18,421	39,950	-1.4%	-4.2%	-2.6%
	A009150	삼성전기	76,935	103,000	1.5%	6.9%	-0.5%	A307950	현대오토에버	11,634	55,400	0.4%	7.4%	-37.5%
	A034220	LG디스플레이	50,989	14,250	-2.4%	-4.7%	-21.1%	A056190	에스에프에이	15,441	43,000	-1.6%	7.5%	24.3%
	A078340	컴투스	12,275	95,400	-0.1%	-0.1%	-26.1%	A012510	더존비즈온	19,050	64,200	1.3%	4.1%	23.7%
	A017670	SK텔레콤	194,597	241,000	1.1%	0.8%	-10.6%	A006490	인스코비	2,704	2,880	-1.4%	-1.9%	-42.1%
통신서비스 Telecommunication Services	A030200	KT	72,067	27,600	0.2%	1.1%	-7.4%	A036630	세종텔레콤	2,449	408	-1.0%	-2.9%	-13.6%
	A032640	LG유플러스	60,034	13,750	2.2%	1.9%	-22.1%	A065530	전파기지국	2,363	4,470	2.6%	5.1%	77.4%
	A055550	신한지주	203,195	42,850	0.0%	-0.5%	8.2%	A000810	삼성화재	108,252	228,500	0.7%	-2.1%	-15.1%
금융 Financials	A105560	KB금융	183,133	43,800	-0.9%	-1.9%	-5.8%	A316140	우리금융지주	85,021	12,500	-0.8%	-0.8%	-18.3%
	A032830	삼성생명	145,400	72,700	0.1%	-1.5%	-10.9%	A005830	DB손해보험	36,391	51,400	0.4%	-1.3%	-27.0%
	A015760	한국전력	169,158	26,350	3.1%	3.5%	-20.4%	A071320	지역난방공사	5,847	50,500	-0.4%	0.8%	-11.4%
유틸리티 Utilities	A036460	한국가스공사	37,941	41,100	0.1%	-2.0%	-14.7%	A004690	삼천리	3,479	85,800	-1.2%	1.3%	-5.7%
	A051600	한전KPS	15,593	34,650	0.7%	5.3%	4.4%	A267290	경동도시가스	1,278	27,100	-1.1%	-1.1%	-18.4%

※ 작성자(SK증권 리서치센터)는 본 조사분석자료에 게재된 내용들이 외부의 부당한 압력이나 간섭없이 신의성실하게 작성되었음을 확인합니다. 자료 제공일 시점에서의 의견 및 추정치로 최종 실적과 오차가 발생할 수 있으며, 투자를 유도할 목적이 아니라 투자판단에 참고가 되는 정보제공을 목적으로 하고 있습니다. 투자시 투자자 자신의 판단과 책임하에 최종결정을 하시기 바랍니다. 본 자료는 당사의 저작물로서 모든 저작권은 당사에게 있으며, 어떠한 경우에도 당사의 동의 없이 복제, 대여, 전송, 재배포 될 수 없습니다.





2019년 09월 시장 캘린더

월	화	수	목	금	비고
2 <ul style="list-style-type: none"> 미국 증시 휴장 미국 증시 휴장 독일 8월 제조업 PMI 최종 영국 8월 CIPS / 마켓 제조업 PMI 일본 8월 제조업 PMI 확정치 	3 <ul style="list-style-type: none"> 미국 8월 ISM 제조업지수 유로존 7월 생산자물가지수 한국 2분기 국민소득(잠정) 한국 8월 소비자물가동향 	4 <ul style="list-style-type: none"> 연준 베이직북 공개 미국 7월 무역수지 미국 8월 자동차판매 독일 8월 서비스업 PMI 영국 마켓 서비스 PMI 중국 8월 차이신 서비스 PMI 한국 7월 온라인쇼핑동향 	5 <ul style="list-style-type: none"> 미국 7월 공장주문 미국 8월 ADP취업자 변동 미국 8월 ISM 비제조업지수 미국 8월 서비스 PMI 독일 8월 공장수주 한국 7월 국제수지 	6 <ul style="list-style-type: none"> 미국 8월 고용동향 유로존 2분기 GDP 독일 7월 산업생산 영국 8월 할리팩스 주택가격지수 일본 7월 가계지출 일본 8월 외환보유액 일본 7월 경기선행지수(예비치) 	
9 <ul style="list-style-type: none"> 미국 7월 소비자신용 독일 7월 무역수지 영국 7월 무역수지 영국 7월 산업생산 일본 2분기 GDP(수정치) 일본 7월 경상수지 일본 8월 은행대출 	10 <ul style="list-style-type: none"> 미국 7월 구인 및 이직 보고서 미국 8월 NFIB 소기업 낙관지수 영국 7월 실업률 중국 8월 생산자물가지수 	11 <ul style="list-style-type: none"> OPEC 월간보고서 미국 7월 도매재고지수 미국 8월 생산자물가지수 일본 3분기 기업경기실사지수 한국 8월 고용동향 	12 <ul style="list-style-type: none"> 국내 증시 추석 연휴 휴장 유로존 ECB 기준금리 결정 미국 8월 소비자물가지수 유로존 7월 산업생산 독일 8월 소비자물가지수 확정 일본 7월 핵심기계류수주 일본 7월 3차산업지수 일본 8월 생산자물가지수 	13 <ul style="list-style-type: none"> 국내 증시 추석 연휴 휴장 미국 7월 기업재고 미국 8월 소매판매 미국 8월 수출입물가지수 미국 9월 소비자심리 잠정치 유로존 7월 무역수지 일본 7월 산업생산(수정치) 	
16 <ul style="list-style-type: none"> 일본 증시 휴장 미국 9월 뉴욕주 제조업지수 중국 8월 산업생산 중국 8월 소매판매 중국 8월 고정자산투자 한국 전자증권제 도입 예정 	17 <ul style="list-style-type: none"> 미국 8월 산업생산 중국 8월 주택가격지수 한국 2분기 기업경영분석 	18 <ul style="list-style-type: none"> 미국 FOMC회의 발표 미국 8월 주택착공, 건축허가 영국 8월 생산자물가지수 일본 8월 무역수지 한국 8월 수출입물가지수 	19 <ul style="list-style-type: none"> 영국 BOE 기준금리결정 일본 일본은행 기준금리 결정 미국 8월 기준주택판매 미국 8월 경기선행지수 미국 2분기 경상수지 일본 7월 전산업지수 한국 7월 가계대출 한국 7월 통화 및 유동성동향 	20 <ul style="list-style-type: none"> 유로존 9월 소비자신뢰지수 독일 8월 생산자물가지수 영국 8월 소매판매 한국 상반기 지재권 무역수지 	
23 <ul style="list-style-type: none"> 일본 증시 휴장 미국 9월 제조업 PMI 미국 9월 서비스업 PMI 유로존 9월 합성 PMI 독일 9월 합성 PMI 한국 8월 관광통계 	24 <ul style="list-style-type: none"> 미국 7월 주택가격지수 미국 9월 소비자신뢰지수 독일 9월 IFO 기업환경지수 일본 7월 경기동향지수 한국 8월 생산자물가지수 	25 <ul style="list-style-type: none"> 미국 8월 신규주택매매 독일 10월 GFK 소비자신뢰지수 한국 7월 인구동향 	26 <ul style="list-style-type: none"> 미국 2분기 GDP 확정치 미국 8월 잠정주택판매지수 미국 9월 캔자스 연준 제조업 유로존 ECB 통화정책회의 한국 9월 소비자동향조사 	27 <ul style="list-style-type: none"> 미국 8월 내구재주문 미국 8월 개인소득, 개인소비지출 유로존 9월 소비자신뢰지수 일본 8월 소비자물가지수 한국 8월 무역지수 	
30 <ul style="list-style-type: none"> 미국 9월 시카고 PMI 미국 9월 달라스 연준 제조업 활동 유로존 8월 실업률 독일 9월 소비자물가지수 독일 9월 실업률 독일 8월 소매판매 중국 9월 비제조업 PMI 일본 9월 건설수주 한국 8월 산업활동동향 					

※ 작성자(SK증권 리서치센터)는 본 조사분석자료에 게재된 내용들이 외부의 부당한 압력이나 간섭없이 신의성실하게 작성되었음을 확인합니다. 자료 제공일 시점에서의 의견 및 추정치로 최종 실적과 오차가 발생할 수 있으며, 투자를 유도할 목적이 아니라 투자판단에 참고가 되는 정보제공을 목적으로 하고 있습니다. 투자자 투자자 자신의 판단과 책임하에 최종결정을 하시기 바랍니다. 본 자료는 당사의 저작물로서 모든 저작권은 당사에게 있으며, 어떠한 경우에도 당사의 동의 없이 복제, 대여, 전송, 재배포 될 수 없습니다.



섹터별 시가총액 상위 종목 수익률(해외)

Dow Jones Industrial Average Members

Company	국가	Close	(단위 : 각국 거래소 통화 기준)			
			1D	1W	1M	YTD
Apple	USA	218.7	0.5%	-0.5%	7.9%	38.7%
American Express	USA	118.2	1.2%	0.5%	0.4%	24.0%
Boeing	USA	377.0	-0.6%	-0.5%	5.9%	16.9%
Caterpillar	USA	128.4	0.2%	-3.6%	12.6%	1.1%
Cisco Systems	USA	49.4	-0.4%	-1.1%	6.0%	14.1%
Chevron	USA	124.9	0.5%	0.6%	8.4%	14.8%
Walt Disney	USA	132.5	0.1%	-2.5%	0.6%	20.8%
Dow Inc	USA	47.9	-0.6%	-2.2%	17.7%	-
Walgreens Boots Alliance	USA	54.3	-1.2%	-1.8%	10.1%	-20.5%
Goldman Sachs Group	USA	213.5	-0.1%	-1.7%	8.8%	27.8%
Home Depot	USA	226.3	0.7%	-2.1%	4.0%	31.7%
IBM	USA	142.1	0.1%	-0.3%	9.6%	25.0%
Intel	USA	50.9	0.4%	-2.5%	13.2%	8.5%
Johnson & Johnson	USA	131.7	0.1%	1.7%	3.1%	2.1%
JPMorgan Chase & Co	USA	118.9	0.0%	-0.2%	12.1%	21.8%
Coca-Cola	USA	54.1	0.4%	0.3%	0.7%	14.3%
McDonald's	USA	211.5	1.0%	2.0%	-1.5%	19.1%
3M	USA	166.8	0.0%	-1.7%	7.0%	-12.5%
Merck & Co	USA	84.4	-0.9%	2.8%	-0.7%	10.4%
Microsoft	USA	139.1	-0.2%	2.1%	4.3%	37.0%
NIKE	USA	87.7	1.2%	0.5%	9.0%	18.3%
Pfizer	USA	36.2	-1.2%	-1.6%	5.5%	-17.0%
Procter & Gamble	USA	123.2	0.8%	2.9%	5.0%	34.1%
Travelers	USA	146.5	0.2%	0.1%	1.3%	22.4%
UnitedHealth Group	USA	228.8	-1.8%	-2.4%	-0.8%	-8.2%
United Technologies	USA	135.7	0.1%	-1.7%	9.9%	27.4%
Visa	USA	174.9	0.5%	-0.7%	-0.2%	32.6%
Verizon	USA	60.2	-0.1%	1.2%	7.7%	7.1%
Walmart	USA	117.6	0.5%	1.8%	6.1%	26.3%
Exxon Mobil	USA	72.1	0.1%	-2.2%	6.9%	5.8%

Materials

Company	국가	Close	(단위 : 각국 거래소 통화 기준)			
			1D	1W	1M	YTD
BHP Billiton	AUS	37.6	-0.3%	-1.8%	6.2%	14.7%
BASF	DEU	63.3	-0.4%	-3.2%	9.8%	4.8%
Rio Tinto	AUS	92.8	0.4%	-1.3%	9.2%	24.0%
SABIC	SAU	92.4	0.7%	2.2%	-9.8%	-20.5%
Glencore	GBR	249.1	-2.9%	-2.8%	14.3%	-9.4%
Vale S.A.	BRA	48.1	-0.7%	-1.0%	11.1%	-5.7%
Air Liquide S.A.	FRA	130.1	-0.5%	3.2%	6.4%	20.0%
Nutrien	CAN	66.9	-2.3%	-2.5%	4.7%	-3.0%
Shin-Etsu Chemical	JAP	11,825.0	0.0%	0.5%	10.9%	38.5%
LyondellBasell	USA	88.2	-0.1%	-1.6%	27.8%	6.1%
Air Products & Chemicals	USA	220.5	-0.5%	2.4%	-0.1%	37.7%
Southern Copper	USA	34.6	0.2%	-1.6%	17.0%	13.9%
Linde PLC	USA	193.5	-0.3%	2.7%	5.0%	24.0%
Alcoa	USA	21.3	-1.8%	-5.6%	21.9%	-19.9%

Industrials

Company	국가	Close	(단위 : 각국 거래소 통화 기준)			
			1D	1W	1M	YTD
Honeywell Int'l	USA	167.1	-0.7%	0.6%	6.8%	26.5%
Siemens	DEU	96.6	-1.2%	-0.2%	10.3%	-0.8%
Union Pacific	USA	166.1	-0.2%	-1.7%	3.8%	20.1%
Lockheed Martin	USA	387.7	-0.1%	-1.3%	2.9%	48.1%
UPS	USA	119.1	-1.4%	-2.9%	7.0%	22.1%
Airbus	FRA	119.8	-0.2%	-1.2%	-2.3%	42.7%
Fedex	USA	145.7	-2.1%	-16.1%	-4.1%	-9.7%
General Dynamics	USA	186.8	-0.3%	-2.2%	1.8%	18.8%
Raytheon	USA	196.7	0.9%	-3.6%	9.0%	28.3%
Northrop Grumman	USA	369.1	0.3%	-0.6%	2.1%	50.7%
Vinci	FRA	97.7	-1.0%	0.6%	2.3%	35.7%
Illinois Tool Works	USA	154.3	-0.5%	-1.6%	5.4%	21.8%
Deutsche Post	DEU	29.8	-1.0%	-3.3%	3.9%	24.7%
Canadian National Railway	CAN	118.4	-0.4%	-2.2%	-0.9%	17.1%

Energy

Company	국가	Close	(단위 : 각국 거래소 통화 기준)			
			1D	1W	1M	YTD
Royal Dutch Shell	GBR	2,353.5	0.4%	1.0%	3.8%	2.0%
Petro China	HKG	4.1	-0.7%	-4.4%	8.1%	-14.6%
Total	FRA	48.7	-1.6%	1.8%	11.7%	5.4%
BP	GBR	518.9	-0.4%	-1.1%	6.3%	4.6%
China Petroleum	HKG	4.7	-0.8%	-6.0%	1.3%	-15.2%
Schlumberger	USA	37.3	0.1%	-5.0%	16.5%	3.5%
Petrobras	BRA	27.5	1.8%	-2.1%	13.2%	21.2%
Reliance Industries	IND	1,239.2	-1.2%	2.3%	-2.9%	10.5%
Equinor	NOR	179.2	-0.9%	-1.5%	18.1%	-2.5%
Shenhua Energy	HKG	16.2	-0.1%	-2.9%	4.6%	-5.5%
Conocophillips	USA	60.2	-1.1%	-3.8%	19.4%	-3.5%
CNOOC	HKG	12.4	-1.3%	-2.8%	8.4%	2.6%
ENI S.P.A.	ITA	14.1	-2.8%	-1.2%	7.6%	2.9%
EOG Resources Inc	USA	80.1	-1.1%	-6.4%	11.7%	-8.1%
Rosneft Oil Co.	RUS	428.8	0.1%	-0.2%	5.7%	-0.9%
Gazprom	RUS	230.4	0.0%	-1.9%	0.4%	50.1%
Lukoil	RUS	5,420.0	-1.3%	-2.5%	4.6%	8.5%
Suncor Energy	CHN	42.1	0.0%	-2.1%	13.6%	10.4%
Enterprise Products Partners	USA	29.3	0.4%	1.3%	3.9%	19.0%
Enbridge	CHN	46.6	-0.6%	0.0%	7.5%	9.9%
Occidental Petroleum	USA	45.5	-0.4%	-4.8%	7.4%	-25.9%

Consumer Discretionary

Company	국가	Close	(단위 : 각국 거래소 통화 기준)			
			1D	1W	1M	YTD
Amazon	USA	1,785.3	-0.5%	-1.2%	2.0%	18.9%
Toyota Motor	JAP	7,403.0	0.0%	0.1%	7.0%	15.6%
Comcast	USA	46.2	-0.3%	-0.1%	8.9%	35.7%
LVMH	FRA	366.5	-1.0%	-0.2%	3.1%	41.9%
Netflix	USA	265.9	-1.8%	-9.6%	-8.8%	-0.7%
Naspers	ZAF	238,503.0	-2.7%	-6.3%	2.2%	24.6%
Booking Holdings	USA	2,009.4	-1.1%	-3.1%	5.8%	16.7%
Inditex	ESP	27.6	1.3%	4.0%	2.1%	23.6%
Volkswagen	DEU	159.1	-1.0%	-1.2%	11.8%	14.4%
Daimler	DEU	46.2	-2.0%	-3.6%	14.3%	0.6%
Charter Comm.	USA	421.5	0.3%	-0.4%	9.3%	47.9%
Starbucks	USA	90.8	0.8%	1.6%	-4.1%	41.0%
Adidas	DEU	272.6	-0.5%	1.6%	5.7%	49.5%
Lowe's	USA	110.4	-0.5%	-1.9%	3.8%	19.6%
Tesla	USA	241.2	0.3%	-0.7%	14.1%	-27.5%
TJX	USA	55.2	0.7%	-0.4%	4.0%	23.4%
Marriott International	USA	125.9	-0.9%	-3.5%	0.6%	15.9%
Gree Electric Appliances	CHN	57.7	-0.6%	-2.1%	5.1%	61.7%
Carnival	USA	47.7	-1.1%	-2.5%	10.2%	-3.2%
Sands China	HKG	36.7	-1.2%	-3.4%	1.8%	7.0%
Nissan Motor	JAP	709.3	0.0%	-0.6%	7.6%	-19.4%

※ 작성자(SK증권 리서치센터)는 본 조사분석자료에 게재된 내용들이 외부의 부당한 압력이나 간섭없이 신의성실하게 작성되었음을 확인합니다. 자료 제공일 시점에서의 의견 및 추정치로 최종 실적과 오차가 발생할 수 있으며, 투자를 유도할 목적이 아니라 투자판단에 참고가 되는 정보제공을 목적으로 하고 있습니다. 투자시 투자자 자신의 판단과 책임하에 최종결정을 하시기 바랍니다. 본 자료는 당사의 저작물로서 모든 저작권은 당사에게 있으며, 어떠한 경우에도 당사의 동의 없이 복제, 대여, 전송, 재배포 될 수 없습니다.



MORNING CALL

SK securities



2019-09-24, (화)

Consumer Staples

(단위 : 각국 거래소 통화 기준)

Company	국가	Close	1D	1W	1M	YTD
Nestle	CHE	107.1	0.8%	1.8%	-0.7%	34.2%
AB Inbev	BEL	87.5	-0.7%	0.6%	2.2%	51.6%
Unilever	NLD	54.4	1.0%	0.7%	0.4%	14.7%
Pepsico	USA	135.4	0.5%	0.4%	4.0%	22.6%
Philip Morris	USA	72.0	1.1%	-0.8%	-11.4%	7.8%
Kweichow Moutai	CHN	1,149.0	-0.7%	4.5%	1.7%	94.7%
BAT	GBR	2,884.0	-1.1%	-0.7%	-2.6%	15.4%
L'oreal	FRA	246.3	-1.1%	1.7%	4.3%	22.4%
Altria Group	USA	40.9	0.2%	-1.3%	-11.9%	-17.2%
AmBev	BRA	19.4	0.1%	1.4%	5.9%	26.2%
Diageo	GBR	3,247.5	0.8%	0.3%	-5.0%	16.2%
Costco Wholesale	USA	287.6	0.4%	-0.4%	4.9%	41.2%
Kraft Heinz	USA	28.2	0.2%	-4.8%	11.3%	-34.5%
CVS Health	USA	63.4	-1.5%	-0.1%	5.2%	-3.3%
Mondelez International	USA	54.6	-0.1%	1.0%	1.8%	36.4%

Telecommunication Services

(단위 : 각국 거래소 통화 기준)

Company	국가	Close	1D	1W	1M	YTD
AT&T	USA	37.6	-0.8%	0.8%	8.0%	31.7%
China Mobile	HKG	64.6	0.0%	-3.7%	-3.3%	-14.3%
NTT Docomo	JAP	2,794.0	0.0%	-0.4%	6.8%	13.0%
Nippon Telegraph	JAP	5,209.0	0.0%	-0.7%	4.7%	16.2%
Softbank	JAP	4,624.0	0.0%	-4.4%	-2.4%	26.6%
Deutsche Telekom	DEU	15.4	0.4%	1.6%	4.8%	3.8%
Vodafone	GBR	160.0	0.3%	0.6%	6.4%	4.6%
KDDI	JAP	2,863.5	0.0%	-0.8%	3.4%	9.1%
America Movil SAB	MEX	14.7	-1.1%	2.7%	11.8%	5.0%
T-Mobile	USA	80.0	-0.8%	0.5%	4.6%	25.7%
Telefonica	ESP	6.9	-0.3%	1.4%	16.0%	-6.1%
Orange	FRA	14.3	0.4%	2.8%	6.7%	1.0%
Singapore Telecom	SGP	3.2	0.0%	-1.2%	-2.5%	8.2%
Emirates Telecom	ARE	16.5	-1.5%	-1.7%	1.7%	-2.7%
Saudi Telecom	SAU	103.8	-1.1%	2.8%	-3.9%	15.5%
Bell Canada Enterprises	CAN	64.1	-0.2%	1.8%	4.4%	18.8%

Health Care

(단위 : 각국 거래소 통화 기준)

Company	국가	Close	1D	1W	1M	YTD
Novartis	CHE	85.7	-0.7%	-0.2%	-1.9%	15.3%
Roche Holding	CHE	282.9	-0.8%	3.6%	4.1%	16.2%
AbbVie	USA	72.9	0.7%	3.3%	10.6%	-20.9%
Amgen	USA	197.8	0.4%	1.9%	-0.7%	1.6%
Novo Nordisk	DNK	360.2	0.5%	7.8%	1.6%	20.9%
Abbott Laboratories	USA	83.2	-0.5%	-0.2%	1.5%	15.0%
Medtronic	USA	110.8	-0.3%	1.6%	4.5%	21.9%
Bristol Myers Squibb	USA	50.5	-0.1%	2.1%	8.5%	-2.8%
Sanofi	FRA	83.7	0.4%	5.8%	9.1%	10.6%
Gilead Sciences	USA	65.7	-1.0%	-0.2%	5.2%	5.1%
Bayer	DEU	66.0	-1.6%	-2.9%	0.1%	8.9%
GlaxoSmithKline	GBR	1,685.8	0.8%	3.6%	-0.3%	13.0%
Astrazeneca	GBR	7,170.0	0.0%	5.5%	-2.0%	22.1%
Thermo Fisher	USA	290.5	-2.0%	-1.7%	7.8%	29.8%
Eli Lilly & Co.	USA	114.2	-1.7%	3.7%	4.3%	-1.3%
Celgene	USA	99.4	0.1%	1.1%	5.8%	55.1%

Utilities

(단위 : 각국 거래소 통화 기준)

Company	국가	Close	1D	1W	1M	YTD
Nextera Energy	USA	225.3	-0.2%	3.2%	1.5%	29.6%
Enel S.P.A	ITA	6.7	1.4%	2.9%	7.2%	32.3%
Yangtze Power	CHN	18.7	-0.8%	-1.5%	-1.0%	17.8%
Duke Energy	USA	95.4	0.1%	2.4%	5.1%	10.5%
Iberdrola	ESP	9.4	0.8%	2.1%	1.0%	33.2%
Southern Co/the	USA	61.3	0.3%	2.4%	6.3%	39.6%
Dominion Energy	USA	80.9	0.0%	3.0%	6.5%	13.1%
EDF	FRA	10.7	-1.9%	1.9%	2.3%	-22.8%
Engie	FRA	14.3	-0.8%	5.3%	6.9%	17.8%
Exelon	USA	48.3	-0.3%	2.0%	7.6%	7.1%
National Grid	GBR	860.3	1.0%	3.3%	0.9%	12.6%
AEP	USA	93.4	0.2%	1.8%	4.3%	25.0%
HK & China Gas	HKG	15.5	-1.0%	-1.5%	-2.4%	5.0%
Sempra Energy	USA	141.9	-0.2%	0.1%	2.1%	31.1%

Information Technology

(단위 : 각국 거래소 통화 기준)

Company	국가	Close	1D	1W	1M	YTD
Alphabet	USA	1,234.7	0.4%	0.2%	7.0%	18.2%
Tencent	HKG	335.8	-0.5%	-3.1%	0.5%	6.9%
Alibaba	USA	177.0	-3.0%	-0.1%	7.6%	29.1%
Facebook	USA	186.8	-1.6%	0.3%	5.1%	42.5%
Taiwan Semicon	TWN	264.0	0.0%	-0.6%	3.9%	17.1%
Oracle	USA	54.0	1.0%	1.7%	4.7%	19.6%
Nvidia	USA	174.8	1.2%	-3.0%	7.6%	31.0%
SAP	DEU	108.3	-0.1%	1.4%	2.9%	24.6%
Adobe Systems	USA	277.4	-0.2%	-1.9%	-1.8%	22.6%
Texas Instruments	USA	127.8	0.9%	-0.5%	6.2%	35.2%
Broadcom	USA	285.5	0.4%	-1.1%	4.9%	12.3%
Paypal	USA	105.1	0.4%	-1.3%	-0.9%	25.0%
ASML	NLD	225.3	-0.3%	0.6%	18.5%	64.3%
Baidu	USA	102.4	-2.7%	-7.8%	0.5%	-35.5%
Qualcomm	USA	77.2	1.0%	-1.0%	5.1%	35.7%
Micron Technology	USA	49.6	0.9%	-1.1%	15.5%	56.3%
Tokyo Electron	JAP	20,770.0	0.0%	-0.7%	6.5%	66.0%
Nintendo	JAP	42,830.0	0.0%	3.0%	4.5%	46.3%
Applied Materials	USA	51.8	1.6%	1.6%	14.7%	58.1%

Financials

(단위 : 각국 거래소 통화 기준)

Company	국가	Close	1D	1W	1M	YTD
Berkshire Hathaway	USA	313,225.0	-0.2%	-0.8%	5.5%	2.4%
Ind&Comm BOC	CHN	5.5	-0.9%	-1.6%	1.1%	3.6%
Bank of America	USA	29.5	-0.2%	-2.0%	11.5%	19.8%
Construction BOC	HKG	6.0	-0.2%	-2.6%	2.9%	-7.7%
Wells Fargo	USA	49.0	0.7%	0.0%	10.2%	6.3%
PingAn Insurance	HKG	91.2	-1.0%	-3.6%	-0.7%	31.8%
Agricultural Bank	HKG	3.1	-0.3%	-1.9%	3.3%	-9.6%
HSBC Holdings	GBR	612.9	-0.4%	-0.9%	4.5%	-5.3%
Citi Group	USA	69.6	0.3%	-0.4%	12.3%	33.6%
Bank of China	HKG	3.1	0.0%	-2.2%	4.0%	-8.0%

Real Estate

(단위 : 각국 거래소 통화 기준)

Company	국가	Close	1D	1W	1M	YTD
Ameican Tower	USA	225.4	-0.1%	4.0%	-0.5%	42.5%
China Vanke	HKG	27.5	-2.0%	-4.2%	-2.3%	3.4%
Simon Property	USA	155.0	-0.1%	0.4%	6.1%	-7.8%
SHKP Ltd	HKG	113.6	-0.8%	-1.6%	-0.6%	1.8%
Country Garden	HKG	10.0	-1.6%	-4.2%	4.0%	4.7%
Crown Castle Int'l	USA	141.4	0.6%	2.5%	-3.3%	30.2%
China Evergrande	HKG	16.7	-3.1%	-5.4%	-5.0%	-28.6%
Overseas land&Invest	HKG	24.9	-1.2%	-5.1%	-0.8%	-7.4%

※ 작성자(SK증권 리서치센터)는 본 조사분석자료에 게재된 내용들이 외부의 부당한 압력이나 간섭없이 신의성실하게 작성되었음을 확인합니다. 자료 제공일 시점에서의 의견 및 추정치로 최종 실적과 오차가 발생할 수 있으며, 투자를 유도할 목적이 아니라 투자판단에 참고가 되는 정보제공을 목적으로 하고 있습니다. 투자시 투자자 자신의 판단과 책임하에 최종결정을 하시기 바랍니다. 본 자료는 당사의 저작물로서 모든 저작권은 당사에게 있으며, 어떠한 경우에도 당사의 동의 없이 복제, 대여, 전송, 재배포 될 수 없습니다.

