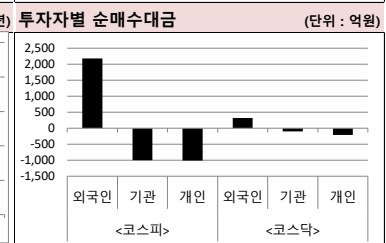
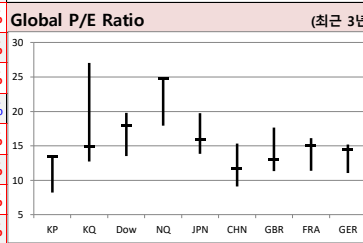
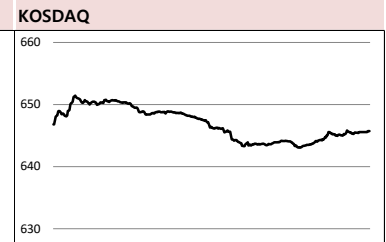
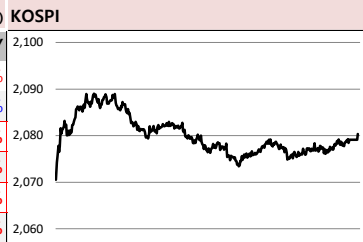




| Global Indices | | (단위: pt, 10억 원지통화) | | | | | | | |
|----------------|-----------|--------------------|-------|-------|-------|--------|-------|-------|--|
| | Close | 시가총액 | 1D | 1W | 1M | 3M | YTD | 3Y | |
| KOSPI | 2,080.4 | 1,340,955.1 | 0.5% | 1.5% | 6.1% | -2.1% | 1.9% | 3.2% | |
| KOSDAQ | 645.7 | 223,262.0 | 0.1% | 2.4% | 6.4% | -10.0% | -4.4% | -3.1% | |
| Dow Jones | 27,094.8 | 7,526.6 | -0.2% | -0.3% | 4.4% | 2.2% | 16.1% | 49.5% | |
| Nasdaq | 8,182.9 | 12,666.5 | 0.1% | -0.1% | 2.9% | 2.4% | 23.3% | 56.3% | |
| S&P 500 | 3,006.8 | 25,957.9 | 0.0% | -0.1% | 3.7% | 2.7% | 19.9% | 40.6% | |
| UK | 7,356.4 | 1,966.9 | 0.6% | 0.2% | 3.2% | -0.6% | 9.3% | 8.0% | |
| Germany | 12,457.7 | 1,150.8 | 0.5% | 0.4% | 6.9% | 1.2% | 18.0% | 20.1% | |
| France | 5,659.1 | 1,732.2 | 0.7% | 0.3% | 5.9% | 2.5% | 19.6% | 28.8% | |
| Japan | 22,044.5 | 365,519.3 | 0.4% | 1.3% | 6.6% | 3.3% | 10.1% | 33.4% | |
| China | 2,999.3 | 33,331.6 | 0.5% | -1.1% | 4.1% | 2.8% | 20.3% | -0.9% | |
| Brazil | 104,339.2 | 3,187.8 | -0.2% | 0.0% | 5.2% | 4.0% | 18.7% | 81.9% | |
| Vietnam | 997.1 | 3,372,984.3 | 0.2% | 2.2% | 1.3% | 5.0% | 11.7% | 51.6% | |
| India | 36,093.5 | 64,586.4 | -1.3% | -2.7% | -3.3% | -7.7% | -0.4% | 26.0% | |
| Russia | 2,794.8 | 39,515.0 | -0.8% | -0.2% | 4.6% | 1.3% | 18.0% | 40.7% | |



Global Market
미국 증시 - 미-중 무역협상 기대감과 불투명한 추가 금리인하에 혼조세 기록
 · 미-중 실무급 무역협상 기대감과 FOMC의 신중한 추가 금리인하 입장에 증시 혼조세
 · 경기 방어주인 머크(+1.14%), 유나이티드헬스(+0.97%) 등 상승

유럽 증시 - 금융주 위주 상승에 주요 증시 상승 기록
 · FOMC 금리인하에 대한 결과 해석과 미-중 실무협상 관망하며 상승 기록
 · 영란은행과 일본은행 금리 동결에 영향받아 금융주 위주 상승이 유럽증시 견인

일본 증시 - BOJ의 완화적 통화정책 기대감에 상승
 · BOJ, 기준금리 -0.1% 유지 및 10년 만기 국채금리 목표 0%로 동결
 · 연간 국채 매입 및 ETF, REIT 매입액 유지. 최소 내년 봄까지 초저금리 지속한다는 입장 고수

국내 증시 - 코스피, 10일 연속 상승. 외인 매수세에 2080선 회복
 · 한국은행의 반도체 수출가격 상승 발표 등에 반도체 주 상승. 외인 코스피 2,181억원 순매수
 · 시가총액 상위 기업 중 삼성전자(+3.04%), SK하이닉스(+3.12%), 현대차(+1.18%) 등 상승

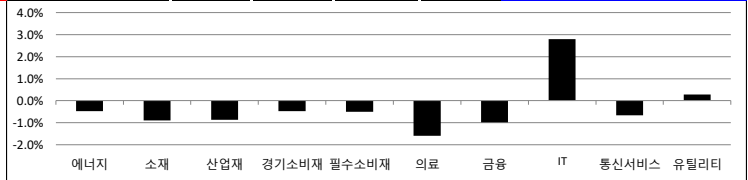
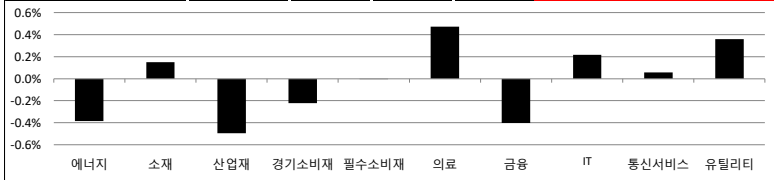
China Region Market
중화권 증시 - 기술주 위주 강세에 상승
 · 상하이 정부 국유자산의 80% 이상 핵심 산업에 집중 투자할 것 발표. OLED 등 기술주 강세
 · 10월 1일 ~ 7일. 중국 국경절 앞두고 관광 테마주 상승

중화권 이슈 - 미-중 10월 고위급 회담 앞두고 실무 협상 시작
 · 농업 문제와 중국의 지식재산권 보호 강화와 기술 강제 이전 문제가 다뤄질 예정
 · 이번 협상은 중국의 미국산 대두 및 기타 농산물 수입 등 농업에 집중될 예정

Today's Event
 · 유로존, 9월 소비자신뢰지수
 · 독일 8월 생산자물가지수
 · 일본, 8월 소비자물가지수
 · 아진산업 추가상장(CB전환)
 · 뉴프라이드 추가상장(CB전환)
 · 제넨바이오 추가상장(CB전환)
 · 유테크 추가상장(CB전환)

| S&P 500 Sector | 1D | 1W | 1M | 3M | YTD | 2Y | 3Y |
|----------------|-------|-------|------|-------|-------|-------|-------|
| 에너지 | -0.4% | 1.7% | 6.6% | -1.0% | 6.6% | -8.1% | -8.9% |
| 소재 | 0.2% | 0.4% | 4.0% | 2.3% | 15.8% | 3.2% | 24.5% |
| 산업재 | -0.5% | -0.3% | 5.5% | 2.8% | 21.9% | 11.0% | 34.2% |
| 경기소비재 | -0.2% | -1.2% | 3.6% | 1.4% | 22.8% | 35.0% | 53.9% |
| 필수소비재 | 0.0% | -1.1% | 0.6% | 3.3% | 18.9% | 9.3% | 14.5% |
| 의료 | 0.5% | 0.3% | 1.2% | -1.5% | 5.9% | 11.8% | 27.5% |
| 금융 | -0.4% | 0.5% | 7.2% | 4.1% | 18.7% | 12.1% | 46.5% |
| IT | 0.2% | -0.3% | 3.0% | 4.7% | 31.1% | 40.1% | 80.5% |
| 통신서비스 | 0.1% | -0.5% | 3.9% | 4.6% | 23.5% | 7.2% | 1.7% |
| 유틸리티 | 0.4% | 1.2% | 3.6% | 5.3% | 20.2% | 17.6% | 27.7% |

| Korea Sector | 1D | 1W | 1M | 3M | YTD | 2Y | 3Y |
|--------------|-------|-------|------|--------|--------|--------|--------|
| 에너지 | -0.5% | 0.4% | 5.7% | 8.6% | -3.3% | -14.3% | 12.9% |
| 소재 | -0.9% | 0.0% | 5.5% | -6.9% | -7.3% | -27.7% | 3.8% |
| 산업재 | -0.9% | 1.1% | 5.5% | -6.7% | -8.0% | -17.9% | -15.2% |
| 경기소비재 | -0.5% | -0.1% | 3.8% | -6.2% | 8.0% | -7.8% | -12.5% |
| 필수소비재 | -0.5% | -0.3% | 5.6% | -6.7% | -8.2% | -13.0% | -23.6% |
| 의료 | -1.6% | 2.7% | 8.0% | -18.8% | -28.9% | -11.5% | 7.5% |
| 금융 | -1.0% | -0.2% | 6.6% | -8.8% | -5.6% | -23.0% | -0.7% |
| IT | 2.8% | 3.4% | 9.1% | 9.1% | 25.3% | -4.3% | 55.2% |
| 통신서비스 | -0.7% | 0.6% | 3.9% | 15.1% | 14.3% | 25.6% | 40.0% |
| 유틸리티 | 0.3% | -0.2% | 0.1% | -0.9% | -22.0% | -33.5% | -52.2% |



| Fixed Income | Close | 1D | 1M | YTD | Commodity | Close | 1D | 1M | YTD | Currency | Close | 1D | 1M | YTD |
|--------------|--------|------|------|-------|-----------------|----------|-------|--------|--------|------------|----------|-------|-------|-------|
| 국고채 3년 | 1.330 | 2.4 | 23.0 | -49.3 | 국제유가(WTI) | 58.13 | 0.0% | 3.2% | 28.0% | 달러인덱스(pt) | 98.36 | -0.2% | 0.2% | 2.4% |
| 국고채 10년 | 1.465 | 0.8 | 26.5 | -49.1 | VIX Index | 14.05 | 0.7% | -19.7% | -44.7% | 원/달러(원) | 1,193.60 | 0.2% | -1.2% | 7.0% |
| 미국채 2년 | 1.738 | -2.4 | 22.6 | -75.0 | 천연가스 | 2.54 | -3.8% | 14.4% | -13.7% | 엔/달러(엔) | 108.02 | -0.4% | 1.7% | -1.6% |
| 미국채 10년 | 1.784 | -1.2 | 22.9 | -90.0 | CRB상품지수 | 177.77 | 0.1% | 4.0% | 4.7% | 달러/유로(달러) | 1.10 | 0.1% | -0.5% | -3.7% |
| 일본 국채 10년 | -0.212 | -3.0 | 2.1 | -21.5 | 금(Comex) | 1,499.50 | -0.6% | -0.3% | 17.0% | 원/홍콩달러(원) | 152.42 | 0.2% | -1.0% | 7.2% |
| 중국 국채 10년 | 3.617 | 0.0 | 0.0 | -15.7 | BDI(Baltic Dry) | 2,266.00 | 0.0% | 10.1% | 78.3% | 원/위안(원) | 168.18 | 0.0% | -1.6% | 4.0% |
| 독일 국채 10년 | -0.507 | 0.3 | 18.3 | -74.9 | 구리 | 259.10 | -0.2% | 0.5% | -1.5% | 달러/파운드(달러) | 1.25 | 0.4% | 2.9% | -1.7% |

※ 작성자(SK증권 리서치센터)는 본 조사분석자료에 게재된 내용들이 외부의 부당한 압력이나 간섭없이 신의성실하게 작성되었음을 확인합니다. 자료 제공일 시점에서의 의견 및 추천치로 최종 실적과 오차가 발생할 수 있으며, 투자를 유도할 목적이 아니라 투자판단에 참고가 되는 정보제공을 목적으로 하고 있습니다. 투자자 투자자 자신의 판단과 책임하에 최종결정을 하시기 바랍니다. 본 자료는 당시의 저작물로서 모든 저작권은 당사에게 있으며, 어떠한 경우에도 당사의 동의 없이 복제, 대여, 전송, 재배포 될 수 없습니다.



MORNING CALL



2019-09-20, (금)

| 일일 상승률 상위 종목 | | | 일일 하락률 상위 종목 | | |
|--------------|-------|-------|--------------|--------|--------|
| 종목명 | 시가총액 | 수익률 | 종목명 | 시가총액 | 수익률 |
| 대양금속 | 2,125 | 29.7% | 하림 | 3,174 | -17.1% |
| 미스터블루 | 1,936 | 12.2% | 동부제철 | 16,601 | -17.0% |
| 대한제당 | 1,976 | 11.2% | 체리부로 | 1,063 | -16.6% |
| 와이오엠 | 1,546 | 10.1% | 마니커 | 1,933 | -13.5% |
| 동양네트웍스 | 1,615 | 9.6% | 백광소재 | 1,581 | -12.1% |
| 유티아이 | 3,609 | 8.3% | 이글벳 | 1,188 | -11.3% |
| 다날 | 2,301 | 7.5% | 동우팜투테이블 | 1,109 | -11.3% |
| 아이디스 | 2,995 | 7.1% | 우성사료 | 1,233 | -10.6% |
| 로보스타 | 2,038 | 6.9% | 팜스토리 | 1,029 | -9.3% |
| 캠트로닉스 | 1,343 | 6.7% | 씨티씨바이오 | 1,388 | -8.6% |
| KH바텍 | 2,099 | 6.6% | 에이치엘사이언스 | 3,929 | -8.3% |
| 포인트엔지니어링 | 1,249 | 6.4% | 이지바이오 | 3,342 | -7.8% |
| 유니테스트 | 2,906 | 6.2% | 고려시멘트 | 1,164 | -7.6% |
| 원파기주국 | 2,339 | 6.1% | 우리손에프앤지 | 1,828 | -7.0% |
| 원익QnC | 3,010 | 6.0% | 중앙백신 | 1,927 | -6.5% |
| 티비씨 | 1,250 | 5.9% | 푸드나우 | 1,191 | -6.2% |
| 하나머티리얼즈 | 2,836 | 5.9% | 웰바이오텍 | 1,234 | -5.8% |
| 현성바이탈 | 1,209 | 5.8% | 화신 | 1,048 | -5.7% |
| 미원상사 | 2,915 | 5.7% | 디피씨 | 2,230 | -5.6% |
| 엠에스오토텍 | 1,783 | 5.6% | 동아지질 | 2,760 | -5.5% |

♥

16만

뭔가 좋아하는
사람들이 벌써
이렇게나

시럽웰스 회원 16만 돌파!

♥ 시럽웰스님 외 160,000명이 좋아합니다

스마트하게 돈 버는 지갑, 시럽웰스

주요 투자자별 매매수/순매도 상위 종목 (단위: 억원)

| <외국인 순매수 상위> | | | <외국인 순매도 상위> | | | <기관 순매수 상위> | | | <기관 순매도 상위> | | | <개인 순매수 상위> | | | <개인 순매도 상위> | | |
|--------------|---------|----------|--------------|----------|-------|-------------|--------|----------|-------------|-----------|----------|-------------|---------|---------|-------------|--|--|
| 종목명 | 매수대금 | 종목명 | 매도대금 | 종목명 | 매수대금 | 종목명 | 매도대금 | 종목명 | 매수대금 | 종목명 | 매도대금 | 종목명 | 매수대금 | 종목명 | 매도대금 | | |
| 삼성전자 | 2,409.7 | 셀트리온 | -271.4 | SK하이닉스 | 424.4 | 삼성전자 | -542.2 | 셀트리온 | 320.1 | 삼성전자 | -1,660.0 | 삼성전자 | 2,409.7 | 셀트리온 | -271.4 | | |
| 삼성전기 | 477.0 | SK텔레콤 | -120.2 | 삼성전기 | 158.7 | 케이엠더블유 | -70.1 | 헬릭스미스 | 176.5 | 삼성전기 | -630.1 | 삼성전기 | 477.0 | SK텔레콤 | -120.2 | | |
| 하나금융지주 | 34.0 | 헬릭스미스 | -116.8 | 삼성바이오로직스 | 80.0 | LG전자 | -69.6 | LG전자 | 115.9 | SK하이닉스 | -398.9 | 삼성바이오로직스 | 34.0 | 이마트 | -88.5 | | |
| 삼성바이오로직스 | 182.1 | 이마트 | -88.5 | 동진세미캠 | 70.2 | 헬릭스미스 | -64.3 | SK텔레콤 | 65.8 | 삼성바이오로직스 | -252.5 | 이마트 | -88.5 | 이마트 | -88.5 | | |
| 솔브레인 | 111.0 | 휠라코리아 | -70.7 | SK텔레콤 | 52.7 | 현대건설 | -60.2 | 셀트리온헬스케어 | 63.8 | 에이치엘사이언스 | -217.2 | 휠라코리아 | -70.7 | 현대건설 | -60.2 | | |
| 현대차 | 53.6 | LG전자 | -58.3 | 파라다이스 | 48.2 | 한국조선해양 | -58.4 | POSCO | 60.5 | 솔브레인 | -122.5 | LG전자 | -58.3 | 한국조선해양 | -58.4 | | |
| 한화에너지스페이스 | 48.9 | 현대모비스 | -50.1 | 에스에프에이 | 32.9 | 고려아연 | -57.4 | 현대모비스 | 59.6 | 동진세미캠 | -98.5 | 현대모비스 | -50.1 | 고려아연 | -57.4 | | |
| 케이엠더블유 | 46.1 | 삼성화재 | -48.4 | 신한지주 | 32.5 | 한국금융지주 | -53.7 | 이마트 | 57.8 | LG디스플레이 | -69.1 | 삼성화재 | -48.4 | 한국금융지주 | -53.7 | | |
| 현대엘리베이 | 43.1 | POSCO | -48.3 | SK머티리얼즈 | 30.1 | 삼성엔지니어링 | -52.3 | 고려아연 | 51.4 | 현대차 | -68.7 | POSCO | -48.3 | 삼성엔지니어링 | -52.3 | | |
| 삼성SDI | 42.8 | 셀트리온헬스케어 | -40.3 | LG디스플레이 | 27.6 | 기아차 | -49.9 | 휠라코리아 | 50.0 | 파라다이스 | -66.3 | 셀트리온헬스케어 | -40.3 | 기아차 | -49.9 | | |
| LG이노텍 | 41.1 | 대한항공 | -40.0 | 원익IPS | 24.6 | 호텔신라 | -43.9 | CJ제일제당 | 49.0 | SK머티리얼즈 | -35.8 | 대한항공 | -40.0 | 호텔신라 | -43.9 | | |
| LG디스플레이 | 40.9 | 삼성물산 | -35.5 | LIG넥스원 | 23.1 | LG생활건강 | -37.1 | 현대건설 | 44.5 | 한화에너지스페이스 | -31.5 | 삼성물산 | -35.5 | LG생활건강 | -37.1 | | |
| 한국조선해양 | 40.0 | NHN | -33.9 | 테스 | 22.9 | 아모레퍼시픽 | -37.0 | LG생활건강 | 41.0 | HDC현대산업개발 | -28.7 | NHN | -33.9 | 아모레퍼시픽 | -37.0 | | |
| LG화학 | 38.2 | 기업은행 | -33.4 | NHN | 21.3 | RFHIC | -35.4 | 포스코케미칼 | 39.0 | 원익IPS | -26.5 | 기업은행 | -33.4 | RFHIC | -35.4 | | |
| 삼성엔지니어링 | 35.4 | 포스코케미칼 | -33.3 | 휠라코리아 | 20.2 | CJ제일제당 | -30.6 | 웅진코웨이 | 38.6 | 에스에프에이 | -24.1 | 포스코케미칼 | -33.3 | CJ제일제당 | -30.6 | | |
| 하나금융지주 | 34.0 | 메디톡스 | -33.0 | 대덕전자 | 19.2 | SK | -30.5 | 대한항공 | 37.8 | 테스 | -20.3 | 메디톡스 | -33.0 | SK | -30.5 | | |
| 한국금융지주 | 31.9 | 아난티 | -31.7 | 기업은행 | 16.8 | POSCO | -29.5 | KB금융 | 35.9 | 동성화인텍 | -20.3 | 아난티 | -31.7 | POSCO | -29.5 | | |
| HDC현대산업개발 | 30.7 | NAVER | -31.7 | 현대차 | 14.1 | 넷마블 | -28.4 | 삼성화재 | 35.8 | LG이노텍 | -19.1 | NAVER | -31.7 | 넷마블 | -28.4 | | |
| 파라다이스 | 30.5 | 신한지주 | -31.2 | 농심 | 14.0 | 셀트리온 | -27.7 | 호텔신라 | 35.1 | 삼성SDI | -18.0 | 신한지주 | -31.2 | 셀트리온 | -27.7 | | |

후강통(Shanghai-Hongkong Link) 시가총액 상위기업 수익률 (단위: CNY, %) 선강통(Shenzhen-Hongkong Link) 시가총액 상위기업 수익률 (단위: CNY, %)

| 코드 | 종목명 | 시가총액(M) | Close | 수익률 | 코드 | 종목명 | 시가총액(M) | Close | 수익률 |
|------------------|------------------------------|-------------|----------|--------|------------------|------------------------------|-----------|--------|--------|
| 600519 C1 Equity | KWEICHOW MOUTAI CO LTD-A | 1,438,346.5 | 1,145.00 | -0.34% | 000858 C2 Equity | WULIANGYE YIBIN CO LTD-A | 523,706.6 | 134.92 | -0.47% |
| 601012 C1 Equity | LONGI GREEN ENERGY TECHNOL. | 102,499.2 | 27.17 | -0.15% | 000333 C2 Equity | MIDEA GROUP CO LTD-A | 366,651.6 | 52.84 | 0.25% |
| 601318 C1 Equity | PING AN INSURANCE GROUP CO | 1,595,886.2 | 89.60 | -0.44% | 000001 C2 Equity | PING AN BANK CO LTD-A | 254,808.9 | 14.84 | 2.98% |
| 600183 C1 Equity | SHENGYI TECHNOLOGY CO LTD - | 63,938.2 | 28.09 | 3.23% | 002415 C2 Equity | HANGZHOU HIKVISION DIGITA | 321,935.6 | 34.45 | 2.04% |
| 600276 C1 Equity | JIANGSU HENGRUI MEDICINE C-A | 354,444.3 | 80.14 | 0.41% | 000651 C2 Equity | GREE ELECTRIC APPLIANCES I-A | 351,860.1 | 58.49 | 0.46% |
| 603288 C1 Equity | FOSHAN HAITIAN FLAVOURING - | 297,796.7 | 110.28 | -2.37% | 002304 C2 Equity | JIANGSU YANGHE BREWERY -A | 159,966.8 | 106.15 | 0.48% |
| 601888 C1 Equity | CHINA INTERNATIONAL TRAVEL-) | 186,676.2 | 95.61 | 1.93% | 002157 C2 Equity | JIANGXI ZHENGHANG TECH -A | 43,341.6 | 17.80 | 3.43% |
| 600887 C1 Equity | INNER MONGOLIA YILI INDUS-A | 175,536.2 | 28.79 | -0.72% | 002475 C2 Equity | LUXSHARE PRECISION INDUSTF | 144,957.9 | 27.10 | 0.37% |
| 600009 C1 Equity | SHANGHAI INTERNATIONAL AIR- | 157,856.4 | 81.92 | -1.03% | 002241 C2 Equity | GOERTEK INC -A | 51,467.3 | 15.86 | 0.89% |
| 600031 C1 Equity | SANY HEAVY INDUSTRY CO LTD- | 120,863.8 | 14.44 | 0.28% | 002402 C2 Equity | SHENZHEN H&T INTELLIGENT-/ | 12,181.4 | 14.24 | 0.49% |

※ 작성자(SK증권 리서치센터)는 본 조사분석자료에 게재된 내용들이 외부의 부당한 압력이나 간섭없이 신의성실하게 작성되었음을 확인합니다. 자료 제공일 시점에서의 의견 및 추정치로 최종 실적과 오차가 발생할 수 있으며, 투자를 유도할 목적이 아니라 투자판단에 참고가 되는 정보제공을 목적으로 하고 있습니다. 투자시 투자자 자신의 판단과 책임하에 최종결정을 하시기 바랍니다. 본 자료는 당사의 저작물로서 모든 저작권은 당사에게 있으며, 어떠한 경우에도 당사의 동의 없이 복제, 대여, 전송, 재배포 될 수 없습니다.



MORNING CALL



2019-09-20 (금)

섹터별 시가총액 상위 및 SK증권 커버리지 종목 수익률(국내)

(단위 : 억원 / 원)

| 섹터 | 코드 | 종목명 | 시가총액 | Close | 1D | 1W | YTD | 코드 | 종목명 | 시가총액 | Close | 1D | 1W | YTD |
|-------------------------------------|---------|----------|-----------|-----------|-------|-------|--------|---------|---------|---------|-----------|-------|-------|--------|
| 에너지 Energy | A034730 | SK | 147,757 | 210,000 | -0.7% | 2.9% | -19.2% | A036490 | SK머티리얼즈 | 18,659 | 176,900 | 2.9% | 2.3% | 17.2% |
| | A096770 | SK이노베이션 | 156,267 | 169,000 | -0.3% | 0.3% | -5.9% | A052690 | 한전기술 | 8,561 | 22,400 | -1.5% | 20.8% | 7.2% |
| | A010950 | S-Oil | 112,245 | 99,700 | -0.3% | 0.0% | 2.1% | A112610 | 씨에스윈드 | 5,324 | 30,800 | -1.1% | -1.8% | 11.6% |
| | A078930 | GS | 46,458 | 50,000 | -1.4% | 1.7% | -3.1% | A017940 | E1 | 3,478 | 50,700 | 0.0% | 2.7% | -9.1% |
| | A010060 | OCI | 16,862 | 70,700 | -0.8% | -2.9% | -33.9% | A151860 | KG ETS | 1,193 | 3,315 | 0.9% | 1.8% | 3.3% |
| | A018670 | SK가스 | 7,085 | 77,500 | -0.4% | 0.9% | 9.6% | A018000 | 유니슨 | 904 | 966 | -1.1% | 2.1% | -38.7% |
| 소재 Materials | A051910 | LG화학 | 231,190 | 327,500 | 0.6% | 1.1% | -5.6% | A003670 | 포스코케미칼 | 30,372 | 49,800 | -2.0% | -2.2% | -21.8% |
| | A005490 | POSCO | 203,581 | 233,500 | -1.9% | -1.1% | -3.9% | A003410 | 쌍용양회 | 31,139 | 6,180 | -0.8% | 0.2% | -1.8% |
| | A011170 | 롯데케미칼 | 85,346 | 249,000 | -0.6% | 2.3% | -10.1% | A011780 | 금호석유 | 22,211 | 72,900 | -1.6% | -0.4% | -16.5% |
| | A010130 | 고려아연 | 82,085 | 435,000 | -2.0% | -1.9% | 0.6% | A003240 | 태광산업 | 12,648 | 1,136,000 | 0.1% | 1.8% | -13.9% |
| | A004020 | 현대제철 | 53,512 | 40,100 | -1.0% | 0.3% | -11.4% | A120110 | 코오롱인더 | 11,385 | 42,200 | -0.7% | 0.2% | -26.4% |
| | A009830 | 한화케미칼 | 29,551 | 18,300 | -1.1% | 1.1% | -9.4% | A011790 | SKC | 16,215 | 43,200 | -1.0% | -3.3% | 20.7% |
| 산업재 Industrials | A009540 | 한국조선해양 | 85,989 | 121,500 | -2.0% | -0.4% | -5.5% | A028260 | 삼성물산 | 172,997 | 91,200 | 0.8% | 2.7% | -13.6% |
| | A000720 | 현대건설 | 52,170 | 46,850 | -2.0% | 3.8% | -14.2% | A086280 | 현대글로비스 | 56,063 | 149,500 | -1.6% | -3.2% | 15.9% |
| | A010140 | 삼성중공업 | 51,849 | 8,230 | -0.1% | 1.1% | 11.1% | A000120 | CJ대한통운 | 32,165 | 141,000 | -1.7% | 1.1% | -15.6% |
| | A012750 | 에스원 | 36,745 | 96,700 | -0.1% | -1.3% | -3.8% | A002380 | KCC | 24,227 | 229,500 | 0.4% | 0.2% | -25.7% |
| | A003490 | 대한항공 | 22,668 | 23,900 | -1.7% | 0.0% | -27.7% | A028050 | 삼성엔지니어링 | 32,634 | 16,650 | -2.4% | 1.2% | -5.4% |
| | A000210 | 대림산업 | 34,696 | 99,700 | -1.3% | 0.6% | -2.7% | A241560 | 두산밥캅 | 35,438 | 35,350 | -1.4% | -3.8% | 12.2% |
| 경기소비재 Consumer Discretionary | A005380 | 현대차 | 275,632 | 129,000 | 1.2% | 0.0% | 8.9% | A021240 | 웅진코웨이 | 58,671 | 79,500 | -1.2% | -1.6% | 7.3% |
| | A012330 | 현대모비스 | 233,978 | 245,500 | -1.6% | -0.8% | 29.2% | A035250 | 강원랜드 | 63,219 | 29,550 | 0.3% | -0.2% | -7.7% |
| | A000270 | 기아차 | 176,536 | 43,550 | -0.7% | -1.3% | 29.2% | A081660 | 힐라코리아 | 36,669 | 60,000 | -1.2% | 5.6% | 12.2% |
| | A023530 | 롯데쇼핑 | 38,473 | 136,000 | -1.1% | -2.9% | -35.6% | A282330 | BGF리테일 | 34,827 | 201,500 | 0.0% | 0.0% | -1.2% |
| | A035760 | CJ ENM | 37,082 | 169,100 | -0.8% | 3.1% | -16.3% | A008770 | 호텔신라 | 33,714 | 85,900 | 0.0% | -1.0% | 12.3% |
| | A139480 | 이마트 | 31,639 | 113,500 | -1.7% | -1.7% | -37.8% | A069960 | 현대백화점 | 18,418 | 78,700 | -0.3% | -0.8% | -12.9% |
| 필수소비재 Consumer Staples | A051900 | LG생활건강 | 196,321 | 1,257,000 | -0.4% | -1.8% | 14.2% | A007310 | 오뚜기 | 21,055 | 584,000 | -1.5% | 3.2% | -19.3% |
| | A033780 | KT&G | 140,725 | 102,500 | -0.5% | 1.0% | 1.0% | A026960 | 동서 | 18,046 | 18,100 | 0.0% | 2.6% | 1.1% |
| | A090430 | 아모레퍼시픽 | 80,965 | 138,500 | 0.0% | -2.5% | -33.9% | A004370 | 농심 | 14,994 | 246,500 | 0.0% | 0.8% | -3.1% |
| | A271560 | 오리온 | 39,180 | 99,100 | -0.8% | 2.7% | -17.4% | A005300 | 롯데칠성 | 11,431 | 143,000 | 1.1% | 3.3% | 1.9% |
| | A161890 | 한국콜마 | 10,194 | 44,550 | -0.8% | 1.3% | -36.8% | A000080 | 하이트진로 | 18,796 | 26,800 | 0.2% | -0.9% | 61.5% |
| | A192820 | 코스맥스 | 7,507 | 74,700 | 0.4% | 1.8% | -42.5% | A018250 | 대경산업 | 8,326 | 31,600 | -0.9% | -2.6% | -33.6% |
| 의료 Health Care | A068270 | 셀트리온 | 216,247 | 168,500 | -2.9% | -0.3% | -24.3% | A215600 | 신라젠 | 7,780 | 10,950 | -5.2% | -4.8% | -85.1% |
| | A207940 | 삼성바이오로직스 | 217,683 | 329,000 | 4.1% | 12.3% | -14.9% | A084990 | 헬릭스미스 | 39,229 | 184,000 | -4.0% | 0.1% | -7.8% |
| | A091990 | 셀트리온헬스케어 | 72,679 | 50,500 | -1.9% | 5.8% | -32.9% | A068760 | 셀트리온제약 | 12,647 | 37,100 | -1.2% | 9.9% | -41.6% |
| | A128940 | 한미약품 | 34,314 | 295,500 | -1.5% | 4.2% | -36.3% | A009420 | 한올바이오파마 | 14,810 | 28,350 | -0.7% | -0.4% | -21.7% |
| | A000100 | 유한양행 | 29,387 | 230,000 | -0.2% | 5.0% | 12.5% | A006280 | 녹십자 | 13,732 | 117,500 | -1.3% | 7.3% | -13.6% |
| | A086900 | 메디톡스 | 20,876 | 359,000 | -1.5% | -1.8% | -37.9% | A145020 | 휴젤 | 20,279 | 388,500 | -0.6% | 1.6% | 1.8% |
| IT Information Technology | A005930 | 삼성전자 | 2,934,148 | 49,150 | 3.0% | 4.2% | 27.0% | A018260 | 삼성에스디에스 | 153,982 | 199,000 | 0.8% | 1.5% | -2.5% |
| | A000660 | SK하이닉스 | 602,058 | 82,700 | 3.1% | 0.1% | 36.7% | A251270 | 넷마블 | 82,044 | 95,700 | -2.6% | -2.6% | -14.2% |
| | A035420 | NAVER | 259,581 | 157,500 | -0.9% | 2.6% | 29.1% | A011070 | LG이노텍 | 24,850 | 105,000 | 0.0% | 4.0% | 21.5% |
| | A006400 | 삼성SDI | 162,628 | 236,500 | 0.9% | 1.3% | 8.0% | A263750 | 필어비스 | 25,525 | 196,000 | 1.1% | 0.3% | -5.7% |
| | A036570 | 엔씨소프트 | 115,259 | 525,000 | 0.2% | -3.5% | 12.5% | A181710 | NHN | 12,150 | 62,100 | -1.7% | 0.8% | 8.4% |
| | A035720 | 카카오 | 113,553 | 135,500 | -1.1% | 1.9% | 31.6% | A020150 | 일진머티리얼즈 | 18,790 | 40,750 | -1.0% | 1.8% | -0.6% |
| | A009150 | 삼성전기 | 75,441 | 101,000 | 4.0% | 3.7% | -2.4% | A307950 | 현대오토에버 | 11,340 | 54,000 | 3.3% | 4.7% | -39.1% |
| | A034220 | LG디스플레이 | 52,599 | 14,700 | 2.4% | -0.7% | -18.6% | A056190 | 에스에프에이 | 15,477 | 43,100 | 3.6% | 8.0% | 24.6% |
| | A078340 | 컴투스 | 12,094 | 94,000 | -0.3% | -0.7% | -27.1% | A012510 | 더존비즈온 | 19,050 | 64,200 | -0.6% | 3.4% | 23.7% |
| | A017670 | SK텔레콤 | 192,175 | 238,000 | -0.2% | 0.0% | -11.7% | A006490 | 인스코비 | 2,751 | 2,930 | 0.2% | 4.6% | -41.1% |
| 통신서비스 Telecommunication Services | A030200 | KT | 71,936 | 27,550 | 0.0% | 0.9% | -7.6% | A036630 | 세종텔레콤 | 2,497 | 416 | 0.2% | 1.5% | -11.9% |
| | A032640 | LG유플러스 | 58,724 | 13,450 | 0.0% | -1.8% | -23.8% | A065530 | 전파기지국 | 2,339 | 4,425 | 6.1% | 5.6% | 75.6% |
| | A055550 | 신한지주 | 200,349 | 42,250 | 0.1% | 0.0% | 6.7% | A000810 | 삼성화재 | 108,962 | 230,000 | -2.1% | -0.9% | -14.5% |
| 금융 Financials | A105560 | KB금융 | 179,370 | 42,900 | -0.8% | -1.8% | -7.7% | A316140 | 우리금융지주 | 84,340 | 12,400 | -1.2% | -0.4% | -19.0% |
| | A032830 | 삼성생명 | 143,800 | 71,900 | -1.1% | -0.6% | -11.9% | A005830 | DB손해보험 | 36,179 | 51,100 | -3.6% | 0.0% | -27.4% |
| | A015760 | 한국전력 | 163,059 | 25,400 | 0.4% | -0.6% | -23.3% | A071320 | 지역난방공사 | 5,847 | 50,500 | 0.0% | 1.4% | -11.4% |
| 유틸리티 Utilities | A036460 | 한국가스공사 | 38,125 | 41,300 | -0.4% | 2.1% | -14.3% | A004690 | 삼천리 | 3,528 | 87,000 | 0.1% | 3.1% | -4.4% |
| | A051600 | 한전KPS | 15,300 | 34,000 | 0.0% | 4.0% | 2.4% | A267290 | 경동도시가스 | 1,295 | 27,450 | -0.4% | 2.8% | -17.3% |

※ 작성자(SK증권 리서치센터)는 본 조사분석자료에 게재된 내용들이 외부의 부당한 압력이나 간섭없이 신의성실하게 작성되었음을 확인합니다. 자료 제공일 시점에서의 의견 및 추정치로 최종 실적과 오차가 발생할 수 있으며, 투자를 유도할 목적이 아니라 투자판단에 참고가 되는 정보제공을 목적으로 하고 있습니다. 투자자 투자자 자신의 판단과 책임하에 최종결정을 하시기 바랍니다. 본 자료는 당사의 저작물로서 모든 저작권은 당사에게 있으며, 어떠한 경우에도 당사의 동의 없이 복제, 대여, 전송, 재배포 될 수 없습니다.



2019년 09월 시장 캘린더

| 월 | 화 | 수 | 목 | 금 | 비고 |
|--|--|---|---|--|----|
| 2 <ul style="list-style-type: none"> 미국 증시 휴장 미국 증시 휴장 독일 8월 제조업 PMI 최종 영국 8월 CIPS / 마켓 제조업 PMI 일본 8월 제조업 PMI 확정치 | 3 <ul style="list-style-type: none"> 미국 8월 ISM 제조업지수 유로존 7월 생산자물가지수 한국 2분기 국민소득(잠정) 한국 8월 소비자물가동향 | 4 <ul style="list-style-type: none"> 연준 베이직북 공개 미국 7월 무역수지 미국 8월 자동차판매 독일 8월 서비스업 PMI 영국 마켓 서비스 PMI 중국 8월 차이신 서비스 PMI 한국 7월 온라인쇼핑동향 | 5 <ul style="list-style-type: none"> 미국 7월 공장주문 미국 8월 ADP취업자 변동 미국 8월 ISM 비제조업지수 미국 8월 서비스 PMI 독일 8월 공장수주 한국 7월 국제수지 | 6 <ul style="list-style-type: none"> 미국 8월 고용동향 유로존 2분기 GDP 독일 7월 산업생산 영국 8월 할리팩스 주택가격지수 일본 7월 가계지출 일본 8월 외환보유액 일본 7월 경기선행지수(예비치) | |
| 9 <ul style="list-style-type: none"> 미국 7월 소비자신용 독일 7월 무역수지 영국 7월 무역수지 영국 7월 산업생산 일본 2분기 GDP(수정치) 일본 7월 경상수지 일본 8월 은행대출 | 10 <ul style="list-style-type: none"> 미국 7월 구인 및 이직 보고서 미국 8월 NFIB 소기업 낙관지수 영국 7월 실업률 중국 8월 생산자물가지수 | 11 <ul style="list-style-type: none"> OPEC 월간보고서 미국 7월 도매재고지수 미국 8월 생산자물가지수 일본 3분기 기업경기실사지수 한국 8월 고용동향 | 12 <ul style="list-style-type: none"> 국내 증시 추석 연휴 휴장 유로존 ECB 기준금리 결정 미국 8월 소비자물가지수 유로존 7월 산업생산 독일 8월 소비자물가지수 확정 일본 7월 핵심기계류수주 일본 7월 3차산업지수 일본 8월 생산자물가지수 | 13 <ul style="list-style-type: none"> 국내 증시 추석 연휴 휴장 미국 7월 기업재고 미국 8월 소매판매 미국 8월 수출입물가지수 미국 9월 소비자심리 잠정치 유로존 7월 무역수지 일본 7월 산업생산(수정치) | |
| 16 <ul style="list-style-type: none"> 일본 증시 휴장 미국 9월 뉴욕주 제조업지수 중국 8월 산업생산 중국 8월 소매판매 중국 8월 고정자산투자 한국 전자증권제 도입 예정 | 17 <ul style="list-style-type: none"> 미국 8월 산업생산 중국 8월 주택가격지수 한국 2분기 기업경영분석 | 18 <ul style="list-style-type: none"> 미국 FOMC회의 발표 미국 8월 주택착공, 건축허가 영국 8월 생산자물가지수 일본 8월 무역수지 한국 8월 수출입물가지수 | 19 <ul style="list-style-type: none"> 영국 BOE 기준금리결정 일본 일본은행 기준금리 결정 미국 8월 기준주택판매 미국 8월 경기선행지수 미국 2분기 경상수지 일본 7월 전산업지수 한국 7월 가계대출 한국 7월 통화 및 유동성동향 | 20 <ul style="list-style-type: none"> 유로존 9월 소비자신뢰지수 독일 8월 생산자물가지수 영국 8월 소매판매 한국 상반기 지재권 무역수지 | |
| 23 <ul style="list-style-type: none"> 일본 증시 휴장 미국 9월 제조업 PMI 미국 9월 서비스업 PMI 유로존 9월 합성 PMI 독일 9월 합성 PMI 한국 8월 관광통계 | 24 <ul style="list-style-type: none"> 미국 7월 주택가격지수 미국 9월 소비자신뢰지수 독일 9월 IFO 기업환경지수 일본 7월 경기동향지수 한국 8월 생산자물가지수 | 25 <ul style="list-style-type: none"> 미국 8월 신규주택매매 독일 10월 GFK 소비자신뢰지수 한국 7월 인구동향 | 26 <ul style="list-style-type: none"> 미국 2분기 GDP 확정치 미국 8월 잠정주택판매지수 미국 9월 캔자스 연준 제조업 유로존 ECB 비통화정책회의 한국 9월 소비자동향조사 | 27 <ul style="list-style-type: none"> 미국 8월 내구재주문 미국 8월 개인소득, 개인소비지출 유로존 9월 소비자신뢰지수 일본 8월 소비자물가지수 한국 8월 무역지수 | |
| 30 <ul style="list-style-type: none"> 미국 9월 시카고 PMI 미국 9월 달러스 연준 제조업 활동 유로존 8월 실업률 독일 9월 소비자물가지수 독일 9월 실업률 독일 8월 소매판매 중국 9월 비제조업 PMI 일본 9월 건설수주 한국 8월 산업활동동향 | | | | | |

※ 작성자(SK증권 리서치센터)는 본 조사분석자료에 게재된 내용들이 외부의 부당한 압력이나 간섭없이 신의성실하게 작성되었음을 확인합니다. 자료 제공일 시점에서의 의견 및 추정치로 최종 실적과 오차가 발생할 수 있으며, 투자를 유도할 목적이 아니라 투자판단에 참고가 되는 정보제공을 목적으로 하고 있습니다. 투자자 투자자 자신의 판단과 책임하에 최종결정을 하시기 바랍니다. 본 자료는 당사의 저작물로서 모든 저작권은 당사에게 있으며, 어떠한 경우에도 당사의 동의 없이 복제, 대여, 전송, 재배포 될 수 없습니다.



섹터별 시가총액 상위 종목 수익률(해외)

Dow Jones Industrial Average Members

| Company | 국가 | Close | (단위 : 각국 거래소 통화 기준) | | | |
|--------------------------|-----|-------|---------------------|-------|-------|--------|
| | | | 1D | 1W | 1M | YTD |
| Apple | USA | 221.0 | -0.8% | -1.0% | 5.0% | 40.1% |
| American Express | USA | 117.8 | -0.8% | -1.0% | -3.0% | 23.6% |
| Boeing | USA | 384.4 | -0.5% | 2.3% | 15.9% | 19.2% |
| Caterpillar | USA | 130.1 | -0.7% | -1.2% | 11.5% | 2.4% |
| Cisco Systems | USA | 49.2 | -0.3% | -1.5% | 2.6% | 13.5% |
| Chevron | USA | 123.7 | -0.4% | 1.8% | 6.5% | 13.7% |
| Walt Disney | USA | 133.3 | -2.6% | -3.1% | -1.4% | 21.6% |
| Dow Inc | USA | 47.6 | 0.3% | 1.4% | 10.4% | - |
| Walgreens Boots Alliance | USA | 54.6 | 0.3% | -1.8% | 7.7% | -20.1% |
| Goldman Sachs Group | USA | 215.2 | -0.9% | -1.6% | 7.6% | 28.8% |
| Home Depot | USA | 228.1 | -1.2% | -2.4% | 5.1% | 32.8% |
| IBM | USA | 143.0 | 0.5% | -0.5% | 7.5% | 25.8% |
| Intel | USA | 51.6 | -0.3% | -2.7% | 10.7% | 9.9% |
| Johnson & Johnson | USA | 130.1 | -0.2% | -0.2% | -0.4% | 0.8% |
| JPMorgan Chase & Co | USA | 119.4 | -0.3% | 1.2% | 11.2% | 22.3% |
| Coca-Cola | USA | 54.5 | 0.5% | -1.1% | 1.2% | 15.1% |
| McDonald's | USA | 210.5 | 0.0% | -0.8% | -3.6% | 18.6% |
| 3M | USA | 167.1 | -0.2% | -2.1% | 3.8% | -12.3% |
| Merck & Co | USA | 84.0 | 1.1% | 0.8% | -2.0% | 9.9% |
| Microsoft | USA | 141.1 | 1.8% | 2.6% | 2.8% | 38.9% |
| NIKE | USA | 87.7 | -0.4% | 0.0% | 8.9% | 18.3% |
| Pfizer | USA | 36.5 | 0.4% | -2.1% | 5.5% | -16.4% |
| Procter & Gamble | USA | 121.9 | 0.4% | -0.7% | 2.5% | 32.6% |
| Travelers | USA | 146.9 | 0.3% | -0.9% | 0.3% | 22.7% |
| UnitedHealth Group | USA | 232.9 | 1.0% | 1.2% | -3.0% | -6.5% |
| United Technologies | USA | 137.5 | -0.1% | 0.1% | 8.6% | 29.2% |
| Visa | USA | 176.0 | 0.4% | -1.1% | -1.8% | 33.4% |
| Verizon | USA | 60.0 | 0.1% | -0.7% | 6.6% | 6.7% |
| Walmart | USA | 117.1 | 0.0% | 0.2% | 4.5% | 25.7% |
| Exxon Mobil | USA | 72.3 | -0.7% | 0.5% | 4.8% | 6.1% |

Materials

| Company | 국가 | Close | (단위 : 각국 거래소 통화 기준) | | | |
|--------------------------|-----|----------|---------------------|-------|--------|--------|
| | | | 1D | 1W | 1M | YTD |
| BHP Billiton | AUS | 37.7 | -0.3% | 1.9% | 3.8% | 10.1% |
| BASF | DEU | 63.8 | 0.3% | -0.9% | 10.6% | 5.6% |
| Rio Tinto | AUS | 93.0 | 0.1% | 0.4% | 8.4% | 18.6% |
| SABIC | SAU | 91.8 | 2.0% | 2.2% | -11.2% | -21.0% |
| Glencore | GBR | 254.3 | 0.5% | 0.7% | 10.7% | -12.7% |
| Vale S.A. | BRA | 48.3 | -0.2% | -2.8% | 10.2% | -5.3% |
| Air Liquide S.A. | FRA | 130.0 | 1.4% | 1.5% | 5.9% | 19.9% |
| Nutrien | CAN | 69.1 | 0.5% | 2.3% | 5.3% | 0.1% |
| Shin-Etsu Chemical | JAP | 11,820.0 | 0.6% | 1.8% | 12.1% | 38.5% |
| LyondellBasell | USA | 88.6 | 0.2% | 5.7% | 21.9% | 6.5% |
| Air Products & Chemicals | USA | 222.3 | 0.3% | 0.7% | -1.5% | 38.9% |
| Southern Copper | USA | 34.7 | 0.0% | -1.9% | 15.0% | 12.7% |
| Linde PLC | USA | 194.2 | 0.8% | 1.4% | 3.5% | 24.5% |
| Alcoa | USA | 21.9 | 1.2% | -2.7% | 19.8% | -17.5% |

Industrials

| Company | 국가 | Close | (단위 : 각국 거래소 통화 기준) | | | |
|---------------------------|-----|-------|---------------------|--------|-------|-------|
| | | | 1D | 1W | 1M | YTD |
| Honeywell Int'l | USA | 166.8 | -0.7% | -1.1% | 2.0% | 26.2% |
| Siemens | DEU | 97.2 | 0.5% | 0.8% | 11.8% | -0.2% |
| Union Pacific | USA | 167.1 | -0.5% | -0.4% | -0.3% | 20.9% |
| Lockheed Martin | USA | 393.4 | -0.9% | 1.8% | 3.1% | 50.3% |
| UPS | USA | 119.1 | -1.6% | -2.8% | 3.5% | 22.1% |
| Airbus | FRA | 124.1 | 1.0% | -0.6% | -1.7% | 47.8% |
| Fedex | USA | 152.5 | 1.0% | -12.1% | -2.2% | -5.5% |
| General Dynamics | USA | 188.1 | -1.1% | -0.7% | 0.5% | 19.7% |
| Raytheon | USA | 199.3 | -0.5% | 1.0% | 7.5% | 30.0% |
| Northrop Grumman | USA | 375.6 | -0.5% | 2.8% | 1.8% | 53.4% |
| Vinci | FRA | 98.7 | 0.2% | -0.2% | 1.5% | 37.0% |
| Illinois Tool Works | USA | 155.9 | -0.9% | -2.5% | 2.4% | 23.0% |
| Deutsche Post | DEU | 30.1 | -0.6% | -2.7% | 5.6% | 26.0% |
| Canadian National Railway | CAN | 121.2 | 0.5% | -0.8% | -1.2% | 19.9% |

Energy

| Company | 국가 | Close | (단위 : 각국 거래소 통화 기준) | | | |
|------------------------------|-----|---------|---------------------|-------|-------|--------|
| | | | 1D | 1W | 1M | YTD |
| Royal Dutch Shell | GBR | 2,343.0 | 0.2% | 2.3% | 2.4% | 1.5% |
| Petro China | HKG | 4.2 | -1.9% | -0.7% | 6.7% | -14.8% |
| Total | FRA | 48.2 | 0.3% | 3.4% | 10.3% | 4.3% |
| BP | GBR | 516.9 | 0.3% | 2.6% | 4.8% | 4.2% |
| China Petroleum | HKG | 4.7 | -0.4% | -3.1% | 0.4% | -15.2% |
| Schlumberger | USA | 37.8 | -0.7% | 2.3% | 11.4% | 4.7% |
| Petrobras | BRA | 27.3 | 0.3% | 0.8% | 13.6% | 20.3% |
| Reliance Industries | IND | 1,179.1 | -2.2% | -2.6% | -7.6% | 5.2% |
| Equinor | NOR | 179.5 | 0.3% | 5.0% | 20.6% | -2.3% |
| Shenhua Energy | HKG | 16.2 | -1.0% | -1.9% | 4.4% | -5.4% |
| Conocophillips | USA | 60.0 | -0.1% | 6.4% | 13.8% | -3.8% |
| CNOOC | HKG | 12.6 | -0.8% | 5.7% | 8.3% | 4.0% |
| ENI S.P.A. | ITA | 14.4 | 0.6% | 3.7% | 9.7% | 4.8% |
| EOG Resources Inc | USA | 81.6 | 0.4% | 2.4% | 6.4% | -6.4% |
| Rosneft Oil Co. | RUS | 427.0 | 0.2% | 3.6% | 4.7% | -1.3% |
| Gazprom | RUS | 230.5 | -1.3% | -1.0% | -0.4% | 50.2% |
| Lukoil | RUS | 5,391.0 | -1.4% | -0.7% | 1.2% | 7.9% |
| Suncor Energy | CHN | 42.3 | -0.2% | 4.2% | 12.8% | 10.8% |
| Enterprise Products Partners | USA | 28.8 | -1.0% | 0.4% | -1.2% | 17.1% |
| Enbridge | CHN | 46.7 | -0.1% | 1.8% | 5.1% | 10.1% |
| Occidental Petroleum | USA | 45.8 | 2.6% | 0.9% | 1.2% | -25.4% |

Consumer Discretionary

| Company | 국가 | Close | (단위 : 각국 거래소 통화 기준) | | | |
|--------------------------|-----|-----------|---------------------|-------|-------|--------|
| | | | 1D | 1W | 1M | YTD |
| Amazon | USA | 1,821.5 | 0.2% | -1.2% | 1.1% | 21.3% |
| Toyota Motor | JAP | 7,364.0 | -0.8% | 0.3% | 6.6% | 15.0% |
| Comcast | USA | 46.7 | -0.6% | -0.6% | 6.2% | 37.1% |
| LVMH | FRA | 367.3 | 0.7% | -3.3% | 3.3% | 42.3% |
| Netflix | USA | 286.6 | -1.7% | -0.8% | -4.1% | 7.1% |
| Naspers | ZAF | 238,203.0 | -0.9% | -5.5% | 2.0% | 24.4% |
| Booking Holdings | USA | 2,058.6 | 0.0% | 0.8% | 6.4% | 19.5% |
| Inditex | ESP | 27.1 | 1.9% | -0.1% | 3.1% | 21.4% |
| Volkswagen | DEU | 160.3 | 0.0% | 0.3% | 11.5% | 15.2% |
| Daimler | DEU | 47.2 | -0.5% | -1.0% | 14.7% | 2.7% |
| Charter Comm. | USA | 427.4 | 0.5% | 0.6% | 9.2% | 50.0% |
| Starbucks | USA | 91.6 | 0.7% | -0.5% | -4.3% | 42.2% |
| Adidas | DEU | 274.3 | 0.2% | -0.5% | 5.4% | 50.4% |
| Lowe's | USA | 111.9 | -0.6% | -1.8% | 14.3% | 21.1% |
| Tesla | USA | 246.6 | 1.3% | 0.3% | 9.2% | -25.9% |
| TJX | USA | 56.5 | 0.3% | -0.5% | 9.6% | 26.2% |
| Marriott International | USA | 129.6 | -0.5% | -2.2% | -0.9% | 19.3% |
| Gree Electric Appliances | CHN | 58.5 | 0.5% | -1.9% | 10.8% | 63.9% |
| Carnival | USA | 48.4 | -0.9% | -2.5% | 6.7% | -1.9% |
| Sands China | HKG | 37.2 | -1.6% | -3.1% | 2.3% | 8.5% |
| Nissan Motor | JAP | 713.7 | 0.0% | 0.4% | 6.6% | -18.9% |

※ 작성자(SK증권 리서치센터)는 본 조사분석자료에 게재된 내용들이 외부의 부당한 압력이나 간섭없이 신의성실하게 작성되었음을 확인합니다. 자료 제공일 시점에서의 의견 및 추정치로 최종 실적과 오차가 발생할 수 있으며, 투자를 유도할 목적이 아니라 투자판단에 참고가 되는 정보제공을 목적으로 하고 있습니다. 투자시 투자자 자신의 판단과 책임하에 최종결정을 하시기 바랍니다. 본 자료는 당사의 저작물로서 모든 저작권은 당사에게 있으며, 어떠한 경우에도 당사의 동의 없이 복제, 대여, 전송, 재배포 될 수 없습니다.



MORNING CALL



2019-09-20, (금)

Consumer Staples

(단위 : 각국 거래소 통화 기준)

| Company | 국가 | Close | 1D | 1W | 1M | YTD |
|------------------------|-----|---------|-------|-------|--------|--------|
| Nestle | CHE | 107.2 | 0.3% | -2.5% | -0.7% | 34.4% |
| AB Inbev | BEL | 86.4 | -1.4% | -1.7% | 0.9% | 49.7% |
| Unilever | NLD | 54.5 | -0.3% | -1.0% | 0.1% | 14.9% |
| Pepsico | USA | 135.5 | 0.0% | -1.3% | 2.6% | 22.6% |
| Philip Morris | USA | 71.7 | 0.2% | -4.3% | -13.6% | 7.4% |
| Kweichow Moutai | CHN | 1,145.0 | -0.3% | 4.2% | 7.0% | 94.1% |
| BAT | GBR | 2,961.5 | 0.0% | -3.6% | -0.6% | 18.5% |
| L'oreal | FRA | 247.3 | 0.1% | -1.0% | 4.6% | 22.9% |
| Altria Group | USA | 40.1 | -1.8% | -9.8% | -12.8% | -18.8% |
| AmBev | BRA | 19.4 | 0.5% | -0.1% | 2.2% | 25.8% |
| Diageo | GBR | 3,263.5 | -0.2% | -3.5% | -5.2% | 16.8% |
| Costco Wholesale | USA | 287.8 | -1.6% | -0.7% | 5.4% | 41.3% |
| Kraft Heinz | USA | 28.2 | -0.9% | -3.0% | 12.0% | -34.6% |
| CVS Health | USA | 63.6 | 0.6% | -0.4% | 3.4% | -2.9% |
| Mondelez International | USA | 55.0 | 0.6% | 0.4% | 1.9% | 37.5% |

Telecommunication Services

(단위 : 각국 거래소 통화 기준)

| Company | 국가 | Close | 1D | 1W | 1M | YTD |
|-------------------------|-----|---------|-------|-------|-------|--------|
| AT&T | USA | 37.2 | 1.1% | -3.2% | 6.2% | 30.2% |
| China Mobile | HKG | 64.8 | -1.4% | -3.8% | -3.6% | -14.0% |
| NTT Docomo | JAP | 2,789.0 | -1.1% | 0.0% | 5.5% | 12.8% |
| Nippon Telegraph | JAP | 5,271.0 | -0.5% | 0.1% | 5.1% | 17.6% |
| Softbank | JAP | 4,616.0 | 0.4% | -1.5% | -6.5% | 26.4% |
| Deutsche Telekom | DEU | 15.2 | 0.3% | 0.4% | 2.1% | 2.8% |
| Vodafone | GBR | 160.4 | 2.7% | -0.4% | 8.2% | 4.9% |
| KDDI | JAP | 2,867.0 | -0.9% | -0.3% | 4.1% | 9.3% |
| America Movil SAB | MEX | 14.7 | 1.1% | 5.0% | 13.4% | 5.5% |
| T-Mobile | USA | 81.0 | 1.1% | 1.6% | 4.3% | 27.3% |
| Telefonica | ESP | 6.8 | 0.4% | 0.5% | 13.5% | -8.0% |
| Orange | FRA | 14.0 | 0.5% | 1.2% | 4.0% | -0.8% |
| Singapore Telecom | SGP | 3.2 | 0.0% | -0.9% | -1.2% | 8.5% |
| Emirates Telecom | ARE | 16.8 | 0.0% | 2.4% | 2.8% | -1.2% |
| Saudi Telecom | SAU | 105.0 | 2.9% | 5.2% | -6.9% | 14.8% |
| Bell Canada Enterprises | CAN | 63.7 | -0.5% | -1.0% | 3.0% | 18.1% |

Health Care

(단위 : 각국 거래소 통화 기준)

| Company | 국가 | Close | 1D | 1W | 1M | YTD |
|----------------------|-----|---------|-------|-------|-------|--------|
| Novartis | CHE | 85.9 | 0.1% | -2.4% | -2.0% | 15.6% |
| Roche Holding | CHE | 283.0 | 0.5% | 5.2% | 3.7% | 16.3% |
| AbbVie | USA | 71.7 | 0.6% | 1.2% | 7.9% | -22.3% |
| Amgen | USA | 195.7 | 0.3% | 0.9% | -3.7% | 0.5% |
| Novo Nordisk | DNK | 349.5 | 1.1% | 2.1% | 1.4% | 17.3% |
| Abbott Laboratories | USA | 83.2 | -0.5% | -2.3% | -1.5% | 15.1% |
| Medtronic | USA | 111.0 | 0.9% | 0.6% | 3.8% | 22.0% |
| Bristol Myers Squibb | USA | 50.1 | 0.4% | 0.9% | 5.1% | -3.7% |
| Sanofi | FRA | 81.4 | 1.5% | 2.1% | 5.7% | 7.6% |
| Gilead Sciences | USA | 66.0 | 0.4% | -0.6% | 4.0% | 5.5% |
| Bayer | DEU | 66.7 | 0.2% | -2.1% | 1.2% | 10.1% |
| GlaxoSmithKline | GBR | 1,657.8 | 0.7% | -0.3% | -0.5% | 11.2% |
| Astrazeneca | GBR | 7,127.0 | 2.6% | 3.2% | -2.0% | 21.4% |
| Thermo Fisher | USA | 295.3 | 0.1% | 0.1% | 6.9% | 31.9% |
| Eli Lilly & Co. | USA | 114.4 | 1.4% | 2.6% | 3.0% | -1.2% |
| Celgene | USA | 99.0 | 0.3% | 0.3% | 3.9% | 54.4% |

Utilities

(단위 : 각국 거래소 통화 기준)

| Company | 국가 | Close | 1D | 1W | 1M | YTD |
|-----------------|-----|-------|-------|-------|-------|--------|
| Nextera Energy | USA | 224.9 | 0.4% | 1.9% | 2.6% | 29.4% |
| Enel S.P.A | ITA | 6.6 | -0.5% | 0.0% | 6.1% | 31.1% |
| Yangtze Power | CHN | 18.7 | -0.7% | -1.1% | -1.3% | 17.4% |
| Duke Energy | USA | 94.5 | 0.2% | -0.5% | 3.6% | 9.5% |
| Iberdrola | ESP | 9.3 | 0.1% | 0.3% | 0.5% | 33.0% |
| Southern Co/the | USA | 61.1 | 0.4% | 1.8% | 5.8% | 39.0% |
| Dominion Energy | USA | 80.9 | 1.1% | 3.0% | 5.2% | 13.2% |
| EDF | FRA | 10.8 | 0.9% | 1.6% | 3.2% | -21.8% |
| Engie | FRA | 14.3 | 0.8% | 2.4% | 5.8% | 13.9% |
| Exelon | USA | 47.8 | -0.3% | -0.2% | 5.7% | 6.0% |
| National Grid | GBR | 851.2 | 0.5% | 2.3% | 0.1% | 11.4% |
| AEP | USA | 93.2 | 0.2% | 1.3% | 2.7% | 24.7% |
| HK & China Gas | HKG | 15.5 | -0.8% | -0.5% | -9.1% | 5.5% |
| Sempra Energy | USA | 140.8 | 0.4% | -2.0% | 0.8% | 30.2% |

Information Technology

(단위 : 각국 거래소 통화 기준)

| Company | 국가 | Close | 1D | 1W | 1M | YTD |
|-------------------|-----|----------|-------|-------|-------|--------|
| Alphabet | USA | 1,238.8 | 0.5% | 0.3% | 4.7% | 18.5% |
| Tencent | HKG | 338.4 | -1.3% | -3.1% | 1.5% | 7.8% |
| Alibaba | USA | 180.5 | 0.3% | 1.2% | 1.8% | 31.7% |
| Facebook | USA | 190.1 | 1.1% | 1.4% | 3.4% | 45.0% |
| Taiwan Semicon | TWN | 265.0 | -0.7% | 1.0% | 4.1% | 17.5% |
| Oracle | USA | 53.4 | 1.5% | -1.0% | 0.7% | 18.2% |
| Nvidia | USA | 176.9 | -1.7% | -4.0% | 5.4% | 32.5% |
| SAP | DEU | 108.4 | 0.0% | -0.9% | 1.7% | 24.7% |
| Adobe Systems | USA | 281.3 | 0.6% | 1.2% | -1.6% | 24.3% |
| Texas Instruments | USA | 128.8 | -0.4% | -1.1% | 3.6% | 36.3% |
| Broadcom | USA | 290.6 | 1.0% | -3.3% | 3.7% | 14.3% |
| Paypal | USA | 106.1 | 0.5% | -0.9% | -1.2% | 26.2% |
| ASML | NLD | 228.0 | 0.9% | 1.9% | 17.4% | 66.2% |
| Baidu | USA | 107.8 | -0.6% | -3.3% | -0.9% | -32.0% |
| Qualcomm | USA | 78.2 | -0.8% | -1.1% | 2.8% | 37.5% |
| Micron Technology | USA | 49.8 | -1.3% | -1.2% | 12.6% | 57.0% |
| Tokyo Electron | JAP | 20,780.0 | 0.0% | -0.8% | 9.8% | 66.0% |
| Nintendo | JAP | 42,460.0 | 0.2% | 2.1% | 6.1% | 45.0% |
| Applied Materials | USA | 51.7 | -0.8% | 0.8% | 10.6% | 57.8% |

Financials

(단위 : 각국 거래소 통화 기준)

| Company | 국가 | Close | 1D | 1W | 1M | YTD |
|--------------------|-----|-----------|-------|-------|-------|-------|
| Berkshire Hathaway | USA | 315,000.0 | -0.6% | -0.7% | 5.9% | 2.9% |
| Ind&Comm BOC | CHN | 5.5 | 0.0% | -1.3% | 1.5% | 4.0% |
| Bank of America | USA | 29.8 | -0.6% | 0.5% | 11.6% | 21.0% |
| Construction BOC | HKG | 6.0 | -0.7% | -3.4% | 4.0% | -7.7% |
| Wells Fargo | USA | 48.9 | 0.0% | 0.5% | 9.5% | 6.1% |
| PingAn Insurance | HKG | 92.7 | -1.1% | -2.1% | 2.3% | 34.0% |
| Agricultural Bank | HKG | 3.1 | -0.3% | -1.6% | 3.3% | -9.6% |
| HSBC Holdings | GBR | 616.0 | 1.0% | -1.6% | 3.2% | -4.8% |
| Citi Group | USA | 69.7 | -0.5% | 0.6% | 9.9% | 33.9% |
| Bank of China | HKG | 3.1 | -0.6% | -1.6% | 3.3% | -8.0% |

Real Estate

(단위 : 각국 거래소 통화 기준)

| Company | 국가 | Close | 1D | 1W | 1M | YTD |
|----------------------|-----|-------|-------|-------|-------|--------|
| American Tower | USA | 227.1 | 2.5% | 3.8% | 0.7% | 43.5% |
| China Vanke | HKG | 27.9 | -2.1% | -2.1% | 0.0% | 4.7% |
| Simon Property | USA | 154.6 | -0.8% | -0.4% | 4.8% | -8.0% |
| SHKP Ltd | HKG | 113.7 | -0.5% | -2.7% | -2.6% | 1.9% |
| Country Garden | HKG | 10.1 | -0.8% | -1.4% | 3.1% | 6.2% |
| Crown Castle Int'l | USA | 141.2 | 0.5% | 1.8% | -2.3% | 30.0% |
| China Evergrande | HKG | 17.2 | -2.7% | -2.3% | -5.3% | -26.7% |
| Overseas land&Invest | HKG | 25.2 | -1.4% | -2.3% | -1.8% | -6.3% |

※ 작성자(SK증권 리서치센터)는 본 조사분석자료에 게재된 내용들이 외부의 부당한 압력이나 간섭없이 신의성실하게 작성되었음을 확인합니다. 자료 제공일 시점에서의 의견 및 추천치로 최종 실적과 오차가 발생할 수 있으며, 투자를 유도할 목적이 아니라 투자판단에 참고가 되는 정보제공을 목적으로 하고 있습니다. 투자시 투자자 자신의 판단과 책임하에 최종결정을 하시기 바랍니다. 본 자료는 당시의 저작물로서 모든 저작권은 당사에게 있으며, 어떠한 경우에도 당사의 동의 없이 복제, 대여, 전송, 재배포 될 수 없습니다.