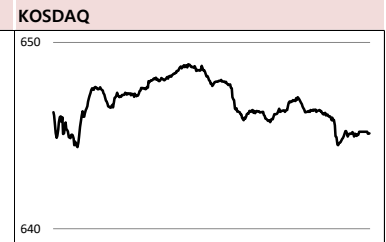
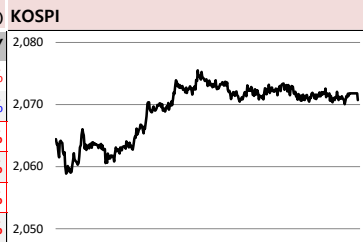




Global Indices		(단위: pt, 10억 현지통화)							
	Close	시가총액	1D	1W	1M	3M	YTD	3Y	
KOSPI	2,070.7	1,333,233.1	0.4%	1.1%	6.7%	-1.3%	1.5%	3.6%	
KOSDAQ	645.1	222,968.8	0.1%	2.3%	8.5%	-9.8%	-4.5%	-2.3%	
Dow Jones	27,147.1	7,503.0	0.1%	0.0%	3.9%	2.6%	16.4%	49.8%	
Nasdaq	8,177.4	12,678.8	-0.1%	0.1%	2.2%	2.8%	23.2%	55.9%	
S&P 500	3,006.7	25,948.7	0.0%	0.2%	2.8%	3.0%	19.9%	40.6%	
UK	7,314.1	1,956.4	-0.1%	-0.3%	1.7%	-1.7%	8.7%	9.0%	
Germany	12,389.6	1,144.9	0.1%	0.2%	5.8%	0.5%	17.3%	20.6%	
France	5,620.7	1,721.1	0.1%	0.0%	4.6%	2.0%	18.8%	29.7%	
Japan	21,960.7	364,289.2	-0.2%	1.7%	6.8%	4.7%	9.7%	32.9%	
China	2,985.7	33,180.2	0.3%	-0.8%	3.6%	3.3%	19.7%	-0.6%	
Brazil	104,531.9	3,192.7	-0.1%	1.1%	5.1%	5.2%	18.9%	83.1%	
Vietnam	995.2	3,360,671.9	-0.2%	2.7%	1.4%	5.4%	11.5%	52.8%	
India	36,563.9	65,450.1	0.2%	-1.9%	-2.2%	-6.4%	0.9%	27.9%	
Russia	2,818.6	39,819.3	-0.1%	0.1%	6.4%	2.1%	19.0%	42.2%	



Global Market

미국 증시 - 9월 FOMC 기준금리 인하. 추가 금리인하 가능성 제시하지 않으면서, 증시 하락

- 기준금리 25bp 인하 되었으나, 불투명한 추가금리 인하 가능성에 증시 하락
- 불투명한 추가 금리인하 가능성에 S&P500 금융(+0.44%), 부동산(-0.32%) 등 기록

유럽 증시 - FOMC 결과 앞두고 혼조세 기록

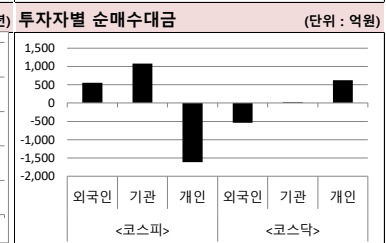
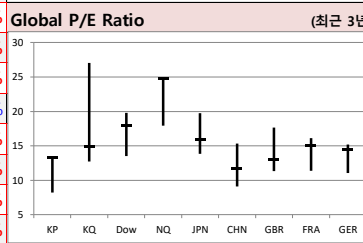
- 금리 인하 기대감 우세하나, 이미 추가에 반영되었다는 인식에 혼조세
- 영국 FTSE 100(-0.09%), 프랑스 CAC 40(+0.09%), 독일 DAX(+0.14%) 기록

일본 증시 - FOMC 관망 속 약세 기록

- 9월 FOMC 앞두고 관망세 보이며, 소폭 하락. 일본 경제지표 부진 기록
- 일본 8월 수출 전년 대비 -8.2%, 수입 -12.0% 기록. 무역수지 1,363억엔 적자로 집계

국내 증시 - 코스피 9거래일 연속 상승. 2,070선 돌파

- 9월 FOMC 앞두고 관망세 보였으나, 미국의 양호한 경제지표에 상승. 2,070선 돌파
- 외국인과 기관 순매수에 상승 기록. 외국인과 각각 559억, 1,075억원 순매수 기록



China Region Market

중화권 증시 - 9월 FOMC 앞두고 관망세 보이며 상승.

- 9월 FOMC 관망세 보이며 상승. 전일 2% 안팎 하락에 따른 저가 매수세 유입
- 필수소비재 업종 2%이상 상승. 귀주모태주(+5.02%) 해천미업(+4.17%) 기록

중화권 이슈 - 미-중 고위급 무역협상 재개 앞두고 차관급 실무 회의 시작

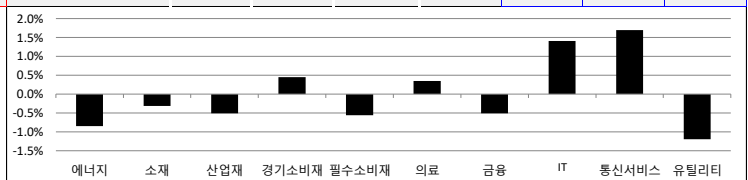
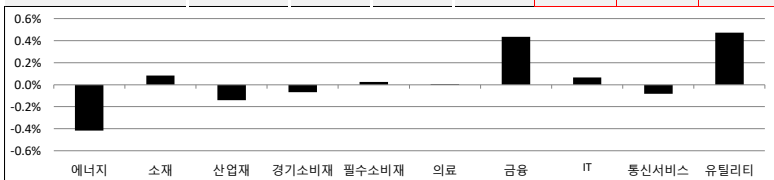
- 이번 협상에서 최종 타결안 이전의 중간 단계 소규모 합의안 논의할 수 있다고 전망
- 트럼프 대통령, "중국이 미국산 농산물 대량 매입하기 시작했다."고 강조

Today's Event

- 미국, 필라델피아 연준 제조업지수
- 영국, BOE 기준금리결정
- 일본, 7월 전산업지수
- 한국, 7월 통화 및 유동성동향
- 한국, 7월 예금취급기관 대출
- 와이오ئم 추가상장(CB전환)
- 룡투코리아 추가상장(CB전환)
- 인스코비 추가상장(CB전환)

S&P 500 Sector							
	1D	1W	1M	3M	YTD	2Y	3Y
에너지	-0.4%	1.5%	6.0%	-0.9%	7.0%	-7.4%	-8.7%
소재	0.1%	1.0%	2.5%	1.6%	15.6%	3.6%	24.6%
산업재	-0.1%	0.3%	5.3%	3.3%	22.5%	11.6%	35.3%
경기소비재	-0.1%	-0.4%	3.8%	1.9%	23.0%	35.2%	54.1%
필수소비재	0.0%	-0.8%	-0.7%	3.7%	18.9%	9.0%	14.4%
의료	0.0%	-0.3%	-0.1%	-1.0%	5.4%	10.4%	26.4%
금융	0.4%	1.3%	6.2%	4.4%	19.2%	13.4%	47.8%
IT	0.1%	0.0%	2.3%	4.9%	30.8%	40.3%	79.7%
통신서비스	-0.1%	-0.2%	2.8%	4.8%	23.5%	9.5%	0.9%
유틸리티	0.5%	1.0%	3.1%	5.8%	19.8%	16.9%	28.5%

Korea Sector							
	1D	1W	1M	3M	YTD	2Y	3Y
에너지	-0.8%	0.9%	8.0%	9.9%	-2.9%	-14.1%	14.7%
소재	-0.3%	0.9%	7.5%	-4.9%	-6.5%	-25.9%	3.6%
산업재	-0.5%	2.0%	7.6%	-4.6%	-7.2%	-16.6%	-14.3%
경기소비재	0.4%	0.4%	4.2%	-5.8%	8.5%	-6.9%	-11.4%
필수소비재	-0.6%	0.2%	6.6%	-5.3%	-7.7%	-12.3%	-22.6%
의료	0.4%	4.3%	11.1%	-16.2%	-27.7%	-8.4%	8.9%
금융	-0.5%	0.8%	7.5%	-7.0%	-4.7%	-22.5%	0.4%
IT	1.4%	0.6%	8.1%	8.8%	21.9%	-7.5%	54.2%
통신서비스	1.7%	1.3%	7.8%	16.7%	15.0%	24.7%	40.7%
유틸리티	-1.2%	-0.5%	-0.1%	-0.5%	-22.3%	-35.1%	-52.4%



Fixed Income				Commodity				Currency						
	Close	1D	1M	YTD		Close	1D	1M	YTD		Close	1D	1M	YTD
국고채 3년	1.306	-0.9	21.6	-51.7	국제유가(WTI)	58.11	-2.1%	3.4%	28.0%	달러인덱스(pt)	98.55	0.3%	0.2%	2.6%
국고채 10년	1.457	-3.6	27.4	-49.9	VIX Index	13.95	-3.4%	-17.4%	-45.1%	원/달러(원)	1,191.20	0.0%	-1.6%	6.8%
미국채 2년	1.762	3.7	21.7	-72.6	천연가스	2.64	-1.2%	19.3%	-10.3%	엔/달러(엔)	108.45	0.3%	1.7%	-1.2%
미국채 10년	1.796	-0.5	19.0	-88.8	CRB상품지수	177.63	-0.6%	4.0%	4.6%	달러/유로(달러)	1.10	-0.4%	-0.4%	-3.8%
일본 국채 10년	-0.182	-3.0	4.1	-18.5	금(Comex)	1,509.10	0.1%	0.6%	17.8%	원/홍콩달러(원)	152.14	0.0%	-1.4%	7.0%
중국 국채 10년	3.617	0.0	0.0	-15.7	BDI(Baltic Dry)	2,283.00	0.0%	10.4%	79.6%	원/위안(원)	168.22	0.1%	-2.0%	4.0%
독일 국채 10년	-0.510	-3.6	13.8	-75.2	구리	259.55	-0.5%	-0.2%	-1.3%	달러/파운드(달러)	1.25	-0.2%	2.9%	-2.1%

※ 작성자(SK증권 리서치센터)는 본 조사분석자료에 게재된 내용들이 외부의 부당한 압력이나 간섭없이 신의성실하게 작성되었음을 확인합니다. 자료 제공일 시점에서의 의견 및 추정치로 최종 실적과 오차가 발생할 수 있으며, 투자를 유도할 목적이 아니라 투자판단에 참고가 되는 정보제공을 목적으로 하고 있습니다. 투자자 투자자 자신의 판단과 책임하에 최종결정을 하시기 바랍니다. 본 자료는 당시의 저작물로서 모든 저작권은 당사에게 있으며, 어떠한 경우에도 당사의 동의 없이 복제, 대여, 전송, 재배포 될 수 없습니다.



MORNING CALL



2019-09-19, (목)

일일 상승률 상위 종목			일일 하락률 상위 종목		
종목명	시가총액	수익률	종목명	시가총액	수익률
백광소재	1,798	29.9%	디에이테크놀로지	1,300	-11.9%
이글벳	1,340	29.4%	흥구석유	1,131	-11.1%
우진비앤지	1,062	29.2%	고려산업	1,158	-10.0%
마니커	2,234	28.2%	와이오엠	1,390	-8.0%
씨티씨바이오	1,520	22.6%	중앙백신	2,062	-8.0%
하림	3,826	20.1%	대한뉴팜	1,737	-8.0%
초록뱀	1,456	17.6%	SH에너지화학	1,234	-6.7%
한창	1,475	14.6%	고려시멘트	1,260	-6.5%
한전기술	8,695	11.5%	현대사료	1,122	-6.2%
보성파워텍	1,121	11.4%	팜스코	1,972	-6.1%
힘스	1,372	10.5%	극동유화	1,227	-5.0%
AJ렌터카	2,746	10.2%	옵티팜	1,423	-4.8%
에스티	1,757	10.1%	롯데관광개발	8,316	-4.7%
코오롱생명과학	1,974	9.8%	삼성제약	1,732	-4.7%
바이오솔루션	2,362	8.5%	THE E&M	1,146	-4.6%
SBS콘텐츠허브	1,311	8.0%	에스티큐브	3,147	-4.5%
SPC삼립	8,439	8.0%	미창석유	1,357	-4.4%
엠씨넥스	3,558	7.2%	메디포스트	4,521	-4.3%
도이치모터스	2,257	7.1%	태광	2,955	-4.3%
일신석재	2,889	7.0%	오리엔트바이오	1,051	-4.2%

16만
원가 좋아하는
사람들이 벌써
이렇게나

**시럽웰스 회원
16만 돌파!**

시럽웰스님 외 160,000명이 좋아합니다

스마트하게 돈 버는 지갑, 시럽웰스

syn membership Wealth

주요 투자자별 매매수/순매도 상위 종목 (단위: 억원)

<외국인 순매수 상위>			<외국인 순매도 상위>			<기관 순매수 상위>			<기관 순매도 상위>			<개인 순매수 상위>			<개인 순매도 상위>								
종목명	매수대금	종목명	매도대금	종목명	매수대금	종목명	매도대금	종목명	매수대금	종목명	매도대금	종목명	매수대금	종목명	매도대금								
삼성전자	1,156.5	SK하이닉스	-264.7	SK하이닉스	432.0	하나금융지주	-83.6	LG생활건강	116.0	삼성전자	-1,181.5	카카오	240.4	롯데관광개발	-248.1	롯데관광개발	201.9	POSCO	-56.0	헬릭스미스	109.3	NAVER	-239.5
RFHIC	32.4	LG생활건강	-149.1	현대차	143.9	LG디스플레이	-50.6	우리손에프앤지	76.4	카카오	-198.7	셀트리온	136.7	헬릭스미스	-107.8	삼성바이오로직스	113.0	S-Oil	-48.3	SK텔레콤	75.5	셀트리온	-165.4
하나금융지주	84.8	SK텔레콤	-101.0	신한지주	79.0	롯데케미칼	-47.4	아난티	67.4	SK하이닉스	-164.2	솔브레인	79.9	신한지주	-76.5	NAVER	72.7	KB금융	-37.6	백광소재	61.7	현대차	-90.0
케이엠더블유	76.2	SK	-65.0	휠라코리아	62.2	한국금융지주	-36.5	마니커	48.8	솔브레인	-78.7	S-Oil	72.8	아난티	-59.5	현대모비스	60.8	카카오	-33.7	한국전력	48.2	삼성바이오로직스	-65.7
S-Oil	72.8	아난티	-59.5	현대모비스	60.8	카카오	-33.7	엘앤에프	33.7	롯데관광개발	45.4	케이엠더블유	42.7	삼성바이오로직스	-47.6	두산	44.9	호텔신라	-30.6	LG디스플레이	41.8	CJ제일제당	-44.4
한진칼	43.8	현대차	-54.1	CJ ENM	57.9	엘앤에프	-33.7	롯데관광개발	45.4	한진칼	-52.5	KT	42.7	삼성바이오로직스	-47.6	두산	44.9	호텔신라	-30.6	LG디스플레이	41.8	CJ제일제당	-44.4
한국금융지주	43.4	LG유플러스	-50.7	SK	55.1	현대건설	-31.8	에이치엘비	44.6	한진칼	-52.5	더존비즈온	42.7	현대모비스	-41.7	DB손해보험	44.9	호텔신라	-30.6	LG디스플레이	41.8	CJ제일제당	-44.4
더존비즈온	42.7	현대모비스	-41.7	DB손해보험	44.9	호텔신라	-30.6	LG디스플레이	41.8	CJ제일제당	-44.4	삼성엔지니어링	41.1	두산	-40.9	네패스	44.2	삼성엔지니어링	-29.7	메디톡스	40.9	네패스	-43.0
삼성엔지니어링	41.1	두산	-40.9	네패스	44.2	삼성엔지니어링	-29.7	메디톡스	40.9	네패스	-43.0	현대건설	35.4	마니커	-39.6	CJ제일제당	39.6	한국전력	-28.3	엘앤에프	39.5	CJ ENM	-38.2
CJ대한통운	33.3	휠라코리아	-39.5	스튜디오드래곤	39.3	현대중공업지주	-25.3	하림	35.6	동진세미캠	-37.5	RFHIC	32.4	이마트	-38.8	대한항공	38.5	HDC현대산업개발	-25.1	삼성물산	34.9	유한양행	-37.1
RFHIC	32.4	이마트	-38.8	대한항공	38.5	HDC현대산업개발	-25.1	삼성물산	34.9	유한양행	-37.1	하이트진로	29.9	DB손해보험	-38.7	셀트리온	35.7	삼성중공업	-23.9	두산중공업	34.7	오리온	-35.2
하이트진로	29.9	DB손해보험	-38.7	셀트리온	35.7	삼성중공업	-23.9	두산중공업	34.7	오리온	-35.2	호텔신라	29.8	에이치엘비	-38.1	동진세미캠	34.4	넷마블	-22.6	와이솔	32.6	CJ대한통운	-33.3
호텔신라	29.8	에이치엘비	-38.1	동진세미캠	34.4	넷마블	-22.6	와이솔	32.6	CJ대한통운	-33.3	POSCO	28.0	메디톡스	-37.5	LG생활건강	32.4	신홍에스이씨	-22.2	이지바이오	32.6	스튜디오드래곤	-32.3

후강통(Shanghai-Hongkong Link) 시가총액 상위기업 수익률 (단위: CNY, %) 선강통(Shenzhen-Hongkong Link) 시가총액 상위기업 수익률 (단위: CNY, %)

코드	종목명	시가총액(M)	Close	수익률	코드	종목명	시가총액(M)	Close	수익률
600519 C1 Equity	KWEICHOW MOUTAI CO LTD-A	1,443,245.7	1,148.90	5.02%	000858 C2 Equity	WULIANGYE YIBIN CO LTD-A	526,190.8	135.56	3.06%
601012 C1 Equity	LONGI GREEN ENERGY TECHNOL	102,650.1	27.21	-1.27%	000333 C2 Equity	MIDEA GROUP CO LTD-A	365,749.6	52.71	-0.55%
601318 C1 Equity	PING AN INSURANCE GROUP CO	1,606,409.3	90.00	0.54%	000001 C2 Equity	PING AN BANK CO LTD-A	247,425.6	14.41	1.19%
600183 C1 Equity	SHENGYI TECHNOLOGY CO LTD -	61,935.2	27.21	1.53%	002415 C2 Equity	HANGZHOU HIKVISION DIGITA	315,487.6	33.76	0.48%
600276 C1 Equity	JIANGSU HENGRUI MEDICINE C-A	352,984.8	79.81	0.99%	000651 C2 Equity	GREE ELECTRIC APPLIANCES I-A	350,235.9	58.22	1.08%
603288 C1 Equity	FOSHAN HAITIAN FLAVOURING -	305,033.7	112.96	4.17%	002304 C2 Equity	JIANGSU YANGHE BREWERY -A	159,198.2	105.64	1.28%
601888 C1 Equity	CHINA INTERNATIONAL TRAVEL-)	183,142.2	93.80	1.91%	002157 C2 Equity	JIANGXI ZHENGHANG TECH -A	41,905.0	17.21	-1.26%
600887 C1 Equity	INNER MONGOLIA YILI INDUS-A	176,816.6	29.00	0.28%	002475 C2 Equity	LUXSHARE PRECISION INDUSTF	144,423.0	27.00	3.57%
600009 C1 Equity	SHANGHAI INTERNATIONAL AIR-	159,494.4	82.77	0.89%	002241 C2 Equity	GOERTEK INC -A	51,013.0	15.72	3.90%
600031 C1 Equity	SANY HEAVY INDUSTRY CO LTD-	120,529.0	14.40	0.56%	002402 C2 Equity	SHENZHEN H&T INTELLIGENT-/	12,121.5	14.17	0.50%

※ 작성자(SK증권 리서치센터)는 본 조사분석자료에 게재된 내용들이 외부의 부당한 압력이나 간섭없이 신의성실하게 작성되었음을 확인합니다. 자료 제공일 시점에서의 의견 및 추정치로 최종 실적과 오차가 발생할 수 있으며, 투자를 유도할 목적이 아니라 투자판단에 참고가 되는 정보제공을 목적으로 하고 있습니다. 투자시 투자자 자신의 판단과 책임하에 최종결정을 하시기 바랍니다. 본 자료는 당시의 저작물로서 모든 저작권은 당사에게 있으며, 어떠한 경우에도 당사의 동의 없이 복제, 대여, 전송, 재배포 될 수 없습니다.



MORNING CALL



2019-09-19, (목)

섹터별 시가총액 상위 및 SK증권 커버리지 종목 수익률(국내)

(단위 : 억원 / 원)

섹터	코드	종목명	시가총액	Close	1D	1W	YTD	코드	종목명	시가총액	Close	1D	1W	YTD
에너지 Energy	A034730	SK	148,812	211,500	0.5%	3.7%	-18.7%	A036490	SK머티리얼즈	18,142	172,000	0.0%	-0.6%	13.9%
	A096770	SK이노베이션	156,729	169,500	-1.2%	0.6%	-5.6%	A052690	한전기술	8,695	22,750	11.5%	22.6%	8.9%
	A010950	S-Oil	112,583	100,000	-1.0%	0.3%	2.4%	A112610	씨에스윈드	5,385	31,150	-1.9%	-0.6%	12.9%
	A078930	GS	47,108	50,700	0.6%	3.2%	-1.7%	A017940	E1	3,478	50,700	0.0%	2.7%	-9.1%
	A010060	OCI	17,005	71,300	-0.4%	-2.1%	-33.4%	A151860	KG ETS	1,183	3,285	0.3%	0.9%	2.3%
	A018670	SK가스	7,112	77,800	-0.8%	1.3%	10.0%	A018000	유니슨	914	977	1.5%	3.3%	-38.0%
소재 Materials	A051910	LG화학	229,778	325,500	-0.6%	0.5%	-6.2%	A003670	포스코케미칼	30,982	50,800	-0.6%	-0.2%	-20.3%
	A005490	POSCO	207,505	238,000	0.0%	0.9%	-2.1%	A003410	쌍용양회	31,390	6,230	0.3%	1.0%	-1.0%
	A011170	롯데케미칼	85,860	250,500	-0.8%	2.9%	-9.6%	A011780	금호석유	22,577	74,100	-0.3%	1.2%	-15.1%
	A010130	고려아연	83,783	444,000	0.1%	0.1%	2.7%	A003240	태광산업	12,637	1,135,000	-0.1%	1.7%	-14.0%
	A004020	현대제철	54,046	40,500	0.0%	1.3%	-10.5%	A120110	코오롱인더	11,466	42,500	1.2%	1.0%	-25.8%
	A009830	한화케미칼	29,874	18,500	-1.3%	2.2%	-8.4%	A011790	SKC	16,384	43,650	0.8%	-2.2%	21.9%
산업재 Industrials	A009540	한국조선해양	87,759	124,000	-0.8%	1.6%	-3.5%	A028260	삼성물산	171,669	90,500	-1.1%	1.9%	-14.2%
	A000720	현대건설	53,228	47,800	-0.6%	5.9%	-12.5%	A086280	현대글로벌비스	57,000	152,000	0.3%	-1.6%	17.8%
	A010140	삼성중공업	51,912	8,240	-2.3%	1.2%	11.2%	A000120	CJ대한통운	32,736	143,500	2.5%	2.9%	-14.1%
	A012750	에스원	36,783	96,800	-0.6%	-1.2%	-3.7%	A002380	KCC	24,122	228,500	-1.3%	-0.2%	-26.1%
	A003490	대한항공	23,047	24,300	1.5%	1.7%	-26.5%	A028050	삼성엔지니어링	33,418	17,050	-2.3%	3.7%	-3.1%
	A000210	대림산업	35,148	101,000	-1.0%	1.9%	-1.5%	A241560	두산밥캣	35,939	35,850	-2.6%	-2.5%	13.8%
경기소비재 Consumer Discretionary	A005380	현대차	272,427	127,500	1.2%	-1.2%	7.6%	A021240	웅진코웨이	59,409	80,500	-1.6%	-0.4%	8.6%
	A012330	현대모비스	237,790	249,500	0.6%	0.8%	31.3%	A035250	강원랜드	63,005	29,450	-1.3%	-0.5%	-8.0%
	A000270	기아차	177,752	43,850	-0.3%	-0.6%	30.1%	A081660	힐라코리아	37,097	60,700	2.4%	6.9%	13.5%
	A023530	롯데쇼핑	38,897	137,500	0.0%	-1.8%	-34.8%	A282330	BGF리테일	34,827	201,500	0.0%	0.0%	-1.2%
	A035760	CJ ENM	37,389	170,500	1.9%	4.0%	-15.6%	A008770	호텔신라	33,714	85,900	0.2%	-1.0%	12.3%
	A139480	이마트	32,197	115,500	0.0%	0.0%	-36.7%	A069960	현대백화점	18,465	78,900	-0.4%	-0.5%	-12.7%
필수소비재 Consumer Staples	A051900	LG생활건강	197,102	1,262,000	-2.9%	-1.4%	14.6%	A007310	오뚜기	21,379	593,000	1.2%	4.8%	-18.1%
	A033780	KT&G	141,411	103,000	0.0%	1.5%	1.5%	A026960	동서	18,046	18,100	1.1%	2.6%	1.1%
	A090430	아모레퍼시픽	80,965	138,500	0.0%	-2.5%	-33.9%	A004370	농심	14,994	246,500	-0.4%	0.8%	-3.1%
	A271560	오리온	39,497	99,900	2.2%	3.5%	-16.8%	A005300	롯데칠성	11,311	141,500	0.4%	2.2%	0.8%
	A161890	한국콜마	10,274	44,900	-0.6%	2.1%	-36.3%	A000080	하이트진로	18,761	26,750	-0.4%	-1.1%	61.1%
	A192820	코스맥스	7,477	74,400	0.0%	1.4%	-42.8%	A018250	매경산업	8,405	31,900	-0.2%	-1.7%	-33.0%
의료 Health Care	A068270	셀트리온	222,664	173,500	1.5%	2.7%	-22.0%	A215600	신라젠	8,207	11,550	-1.7%	0.4%	-84.3%
	A207940	삼성바이오로직스	209,081	316,000	0.3%	7.9%	-18.2%	A084990	헬릭스미스	40,850	191,600	-1.4%	4.2%	-4.0%
	A091990	셀트리온헬스케어	74,118	51,500	-1.2%	7.9%	-31.6%	A068760	셀트리온제약	12,800	37,550	0.5%	11.3%	-40.9%
	A128940	한미약품	34,837	300,000	-0.5%	5.8%	-35.3%	A009420	한올바이오파마	14,915	28,550	-1.2%	0.4%	-21.1%
	A000100	유한양행	29,451	230,500	0.4%	5.3%	12.7%	A006280	녹십자	13,907	119,000	0.4%	8.7%	-12.5%
	A086900	메디톡스	21,196	364,500	-1.5%	-0.3%	-36.9%	A145020	휴젤	20,404	390,900	-1.8%	2.2%	2.5%
IT Information Technology	A005930	삼성전자	2,847,586	47,700	1.7%	1.2%	23.3%	A018260	삼성에스디에스	152,821	197,500	-1.0%	0.8%	-3.2%
	A000660	SK하이닉스	583,858	80,200	1.0%	-2.9%	32.6%	A251270	넷마블	84,187	98,200	-0.8%	-0.1%	-11.9%
	A035420	NAVER	262,053	159,000	2.6%	3.6%	30.3%	A011070	LG이노텍	24,850	105,000	-0.5%	4.0%	21.5%
	A006400	삼성SDI	161,253	234,500	0.0%	0.4%	7.1%	A263750	필라비스	25,239	193,800	0.8%	-0.8%	-6.8%
	A036570	엔씨소프트	115,039	524,000	0.4%	-3.7%	12.3%	A181710	NHN	12,365	63,200	3.3%	2.6%	10.3%
	A035720	카카오	114,810	137,000	3.8%	3.0%	33.0%	A020150	일진머티리얼즈	18,975	41,150	0.4%	2.8%	0.4%
	A009150	삼성전기	72,528	97,100	0.4%	-0.3%	-6.2%	A307950	현대오토에버	10,983	52,300	1.0%	1.4%	-41.0%
	A034220	LG디스플레이	51,347	14,350	-2.4%	-3.0%	-20.5%	A056190	에스에프에이	14,938	41,600	-0.5%	4.3%	20.2%
	A078340	컴투스	12,133	94,300	-1.0%	-0.4%	-26.9%	A012510	더존비즈온	19,169	64,600	5.4%	4.0%	24.5%
	A017670	SK텔레콤	192,579	238,500	-0.4%	0.2%	-11.5%	A006490	인스코비	2,742	2,925	0.3%	4.5%	-41.2%
통신서비스 Telecommunication Services	A030200	KT	71,936	27,550	0.4%	0.9%	-7.6%	A036630	세종텔레콤	2,491	415	-1.0%	1.2%	-12.1%
	A032640	LG유플러스	58,724	13,450	-0.7%	-1.8%	-23.8%	A065530	전파기지국	2,204	4,170	0.2%	-0.5%	65.5%
	A055550	신한지주	200,112	42,200	-1.3%	-0.1%	6.6%	A000810	삼성화재	111,331	235,000	0.6%	1.3%	-12.6%
금융 Financials	A105560	KB금융	180,833	43,250	-1.9%	-1.0%	-7.0%	A316140	우리금융지주	85,361	12,550	0.0%	0.8%	-18.0%
	A032830	삼성생명	145,400	72,700	-0.1%	0.6%	-10.9%	A005830	DB손해보험	37,524	53,000	2.7%	3.7%	-24.7%
	A015760	한국전력	162,417	25,300	-1.2%	-1.0%	-23.6%	A071320	지역난방공사	5,847	50,500	-0.2%	1.4%	-11.4%
유틸리티 Utilities	A036460	한국가스공사	38,264	41,450	-1.3%	2.5%	-14.0%	A004690	삼천리	3,524	86,900	1.1%	3.0%	-4.5%
	A051600	한전KPS	15,300	34,000	1.5%	4.0%	2.4%	A267290	경동도시가스	1,300	27,500	0.0%	3.2%	-17.0%

※ 작성자(SK증권 리서치센터)는 본 조사분석자료에 게재된 내용들이 외부의 부당한 압력이나 간섭없이 신의성실하게 작성되었음을 확인합니다. 자료 제공일 시점에서의 의견 및 추정치로 최종 실적과 오차가 발생할 수 있으며, 투자를 유도할 목적이 아니라 투자판단에 참고가 되는 정보제공을 목적으로 하고 있습니다. 투자자 투자자 자신의 판단과 책임하에 최종결정을 하시기 바랍니다. 본 자료는 당사의 저작물로서 모든 저작권은 당사에게 있으며, 어떠한 경우에도 당사의 동의 없이 복제, 대여, 전송, 재배포 될 수 없습니다.





2019년 09월 시장 캘린더

월	화	수	목	금	비고
2 <ul style="list-style-type: none"> 미국 증시 휴장 미국 증시 휴장 독일 8월 제조업 PMI 최종 영국 8월 CIPS / 마켓 제조업 PMI 일본 8월 제조업 PMI 확정치 	3 <ul style="list-style-type: none"> 미국 8월 ISM 제조업지수 유로존 7월 생산자물가지수 한국 2분기 국민소득(잠정) 한국 8월 소비자물가동향 	4 <ul style="list-style-type: none"> 연준 베이직북 공개 미국 7월 무역수지 미국 8월 자동차판매 독일 8월 서비스업 PMI 영국 마켓 서비스 PMI 중국 8월 차이신 서비스 PMI 한국 7월 온라인쇼핑동향 	5 <ul style="list-style-type: none"> 미국 7월 공장주문 미국 8월 ADP취업자 변동 미국 8월 ISM 비제조업지수 미국 8월 서비스 PMI 독일 8월 공장수주 한국 7월 국제수지 	6 <ul style="list-style-type: none"> 미국 8월 고용동향 유로존 2분기 GDP 독일 7월 산업생산 영국 8월 할리팩스 주택가격지수 일본 7월 가계지출 일본 8월 외환보유액 일본 7월 경기선행지수(예비치) 	
9 <ul style="list-style-type: none"> 미국 7월 소비자신용 독일 7월 무역수지 영국 7월 무역수지 영국 7월 산업생산 일본 2분기 GDP(수정치) 일본 7월 경상수지 일본 8월 은행대출 	10 <ul style="list-style-type: none"> 미국 7월 구인 및 이직 보고서 미국 8월 NFIB 소기업 낙관지수 영국 7월 실업률 중국 8월 생산자물가지수 	11 <ul style="list-style-type: none"> OPEC 월간보고서 미국 7월 도매재고지수 미국 8월 생산자물가지수 일본 3분기 기업경기실사지수 한국 8월 고용동향 	12 <ul style="list-style-type: none"> 국내 증시 추석 연휴 휴장 유로존 ECB 기준금리 결정 미국 8월 소비자물가지수 유로존 7월 산업생산 독일 8월 소비자물가지수 확정 일본 7월 핵심기계류수주 일본 7월 3차산업지수 일본 8월 생산자물가지수 	13 <ul style="list-style-type: none"> 국내 증시 추석 연휴 휴장 미국 7월 기업재고 미국 8월 소매판매 미국 8월 수출입물가지수 미국 9월 소비자심리 잠정치 유로존 7월 무역수지 일본 7월 산업생산(수정치) 	
16 <ul style="list-style-type: none"> 일본 증시 휴장 미국 9월 뉴욕주 제조업지수 중국 8월 산업생산 중국 8월 소매판매 중국 8월 고정자산투자 한국 전자증권제 도입 예정 	17 <ul style="list-style-type: none"> 미국 8월 산업생산 중국 8월 주택가격지수 한국 2분기 기업경영분석 	18 <ul style="list-style-type: none"> 미국 FOMC회의 발표 미국 8월 주택차공, 건축허가 영국 8월 생산자물가지수 일본 8월 무역수지 한국 8월 수출입물가지수 	19 <ul style="list-style-type: none"> 영국 BOE 기준금리결정 일본 일본은행 기준금리 결정 미국 8월 기준주택판매 미국 8월 경기선행지수 미국 2분기 경상수지 일본 7월 전산업지수 한국 7월 가계대출 한국 7월 통화 및 유동성동향 	20 <ul style="list-style-type: none"> 유로존 9월 소비자신뢰지수 독일 8월 생산자물가지수 영국 8월 소매판매 한국 상반기 지재권 무역수지 	
23 <ul style="list-style-type: none"> 일본 증시 휴장 미국 9월 제조업 PMI 미국 9월 서비스업 PMI 유로존 9월 합성 PMI 독일 9월 합성 PMI 한국 8월 관광통계 	24 <ul style="list-style-type: none"> 미국 7월 주택가격지수 미국 9월 소비자신뢰지수 독일 9월 IFO 기업환경지수 일본 7월 경기동향지수 한국 8월 생산자물가지수 	25 <ul style="list-style-type: none"> 미국 8월 신규주택매매 독일 10월 GfK 소비자신뢰지수 한국 7월 인구동향 	26 <ul style="list-style-type: none"> 미국 2분기 GDP 확정치 미국 8월 잠정주택판매지수 미국 9월 캔자스 연준 제조업 유로존 ECB 통화정책회의 한국 9월 소비자동향조사 	27 <ul style="list-style-type: none"> 미국 8월 내구재주문 미국 8월 개인소득, 개인소비지출 유로존 9월 소비자신뢰지수 일본 8월 소비자물가지수 한국 8월 무역지수 	
30 <ul style="list-style-type: none"> 미국 9월 시카고 PMI 미국 9월 달러스 연준 제조업 활동 유로존 8월 실업률 독일 9월 소비자물가지수 독일 9월 실업률 독일 8월 소매판매 중국 9월 비제조업 PMI 일본 9월 건설수주 한국 8월 산업활동동향 					

※ 작성자(SK증권 리서치센터)는 본 조사분석자료에 게재된 내용들이 외부의 부당한 압력이나 간섭없이 신의성실하게 작성되었음을 확인합니다. 자료 제공일 시점에서의 의견 및 추정치로 최종 실적과 오차가 발생할 수 있으며, 투자를 유도할 목적이 아니라 투자판단에 참고가 되는 정보제공을 목적으로 하고 있습니다. 투자자 투자자 자신의 판단과 책임하에 최종결정을 하시기 바랍니다. 본 자료는 당사의 저작물로서 모든 저작권은 당사에게 있으며, 어떠한 경우에도 당사의 동의 없이 복제, 대여, 전송, 재배포 될 수 없습니다.

MORNING CALL



섹터별 시가총액 상위 종목 수익률(해외)

Dow Jones Industrial Average Members

Company	국가	Close	(단위 : 각국 거래소 통화 기준)			
			1D	1W	1M	YTD
Apple	USA	222.8	0.9%	-0.4%	5.9%	41.2%
American Express	USA	118.7	-0.3%	0.6%	-4.5%	24.6%
Boeing	USA	386.4	0.6%	0.9%	15.8%	19.8%
Caterpillar	USA	131.1	-0.8%	-1.5%	11.7%	3.1%
Cisco Systems	USA	49.3	-0.1%	-1.4%	1.7%	13.9%
Chevron	USA	124.2	0.2%	2.4%	5.9%	14.1%
Walt Disney	USA	136.8	0.4%	0.4%	1.1%	24.8%
Dow Inc	USA	47.5	-1.0%	1.3%	4.2%	-
Walgreens Boots Alliance	USA	54.4	-0.8%	-6.3%	6.4%	-20.4%
Goldman Sachs Group	USA	217.1	0.5%	0.1%	7.4%	29.9%
Home Depot	USA	230.8	0.3%	-0.8%	11.0%	34.3%
IBM	USA	142.2	0.0%	-1.0%	5.3%	25.1%
Intel	USA	51.7	-0.4%	-2.0%	9.5%	10.2%
Johnson & Johnson	USA	130.4	0.6%	-0.6%	-1.4%	1.1%
JPMorgan Chase & Co	USA	119.8	1.0%	2.2%	10.2%	22.7%
Coca-Cola	USA	54.2	0.0%	-1.0%	-0.8%	14.5%
McDonald's	USA	210.4	0.3%	0.1%	-3.8%	18.5%
3M	USA	167.4	-0.4%	-0.4%	2.8%	-12.1%
Merck & Co	USA	83.0	0.6%	0.1%	-3.7%	8.7%
Microsoft	USA	138.5	0.8%	1.8%	0.1%	36.4%
NIKE	USA	88.1	0.6%	1.5%	8.6%	18.8%
Pfizer	USA	36.4	-0.3%	-2.8%	3.4%	-16.7%
Procter & Gamble	USA	121.4	0.2%	0.1%	1.0%	32.1%
Travelers	USA	146.5	-0.5%	0.2%	-0.8%	22.3%
UnitedHealth Group	USA	230.6	-0.8%	-1.5%	-5.8%	-7.4%
United Technologies	USA	137.7	0.3%	1.3%	8.7%	29.3%
Visa	USA	175.3	-0.7%	0.2%	-2.5%	32.9%
Verizon	USA	59.9	0.1%	-0.3%	5.1%	6.6%
Walmart	USA	117.2	0.6%	1.0%	2.9%	25.8%
Exxon Mobil	USA	72.8	-0.5%	1.2%	4.9%	6.8%

Materials

Company	국가	Close	(단위 : 각국 거래소 통화 기준)			
			1D	1W	1M	YTD
BHP Billiton	AUS	37.8	-0.3%	2.4%	4.2%	10.4%
BASF	DEU	63.6	-1.0%	-1.8%	9.7%	5.3%
Rio Tinto	AUS	92.9	0.3%	0.9%	9.4%	18.4%
SABIC	SAU	90.0	0.2%	2.2%	-13.6%	-22.5%
Glencore	GBR	253.0	-0.2%	0.4%	8.6%	-13.2%
Vale S.A.	BRA	48.4	-1.0%	0.9%	10.9%	-5.1%
Air Liquide S.A.	FRA	128.2	0.2%	2.1%	3.8%	18.2%
Nutrien	CAN	68.8	0.4%	0.6%	2.7%	-0.4%
Shin-Etsu Chemical	JAP	11,745.0	0.7%	3.2%	11.9%	37.6%
LyondellBasell	USA	88.4	-0.7%	3.1%	18.0%	6.3%
Air Products & Chemicals	USA	221.6	0.0%	2.4%	-3.0%	38.5%
Southern Copper	USA	34.7	-0.7%	0.3%	14.5%	12.7%
Linde PLC	USA	192.7	0.2%	2.7%	1.9%	23.5%
Alcoa	USA	21.7	-1.6%	-2.3%	18.9%	-18.5%

Industrials

Company	국가	Close	(단위 : 각국 거래소 통화 기준)			
			1D	1W	1M	YTD
Honeywell Int'l	USA	168.0	0.9%	-1.9%	1.3%	27.1%
Siemens	DEU	96.7	-0.3%	-0.6%	11.0%	-0.7%
Union Pacific	USA	167.9	0.6%	0.3%	-0.5%	21.4%
Lockheed Martin	USA	397.0	0.8%	4.1%	4.4%	51.6%
UPS	USA	121.0	-1.1%	-1.5%	3.6%	24.1%
Airbus	FRA	122.8	0.7%	-0.6%	-1.6%	46.3%
Fedex	USA	150.9	-12.9%	-13.3%	-4.7%	-6.5%
General Dynamics	USA	190.3	-0.5%	0.9%	1.4%	21.0%
Raytheon	USA	200.3	-0.3%	3.7%	11.8%	30.6%
Northrop Grumman	USA	377.4	0.8%	5.2%	2.0%	54.1%
Vinci	FRA	98.5	0.4%	1.0%	1.1%	36.8%
Illinois Tool Works	USA	157.3	-0.1%	-1.4%	2.8%	24.2%
Deutsche Post	DEU	30.3	-1.3%	-2.0%	5.1%	26.8%
Canadian National Railway	CAN	120.6	-0.5%	-1.2%	-3.0%	19.2%

Energy

Company	국가	Close	(단위 : 각국 거래소 통화 기준)			
			1D	1W	1M	YTD
Royal Dutch Shell	GBR	2,337.5	0.1%	1.4%	1.0%	1.3%
Petro China	HKG	4.2	-1.6%	-0.2%	10.1%	-13.1%
Total	FRA	48.0	0.3%	1.9%	8.8%	4.0%
BP	GBR	515.1	-0.4%	0.6%	3.0%	3.9%
China Petroleum	HKG	4.8	-2.1%	-3.1%	1.9%	-14.8%
Schlumberger	USA	38.0	-0.4%	1.9%	11.5%	5.4%
Petrobras	BRA	27.2	-1.7%	1.3%	13.3%	20.0%
Reliance Industries	IND	1,205.7	0.7%	-2.3%	-6.7%	7.6%
Equinor	NOR	179.0	0.4%	2.6%	20.4%	-2.6%
Shenhua Energy	HKG	16.4	-2.7%	-3.5%	5.5%	-4.4%
Conocophillips	USA	60.0	-2.0%	4.9%	11.3%	-3.8%
CNOOC	HKG	12.7	-1.4%	3.3%	10.6%	4.8%
ENI S.P.A.	ITA	14.3	1.2%	1.8%	7.9%	4.2%
EOG Resources Inc	USA	81.3	0.1%	0.4%	4.5%	-6.8%
Rosneft Oil Co.	RUS	426.0	-0.5%	2.4%	5.4%	-1.5%
Gazprom	RUS	233.5	-0.1%	-0.7%	2.9%	52.1%
Lukoil	RUS	5,467.0	-0.1%	-1.3%	4.3%	9.4%
Suncor Energy	CHN	42.4	-0.5%	5.0%	11.2%	11.1%
Enterprise Products Partners	USA	29.1	0.3%	0.6%	0.4%	18.3%
Enbridge	CHN	46.7	0.1%	1.9%	3.9%	10.2%
Occidental Petroleum	USA	44.6	-1.2%	-3.6%	-2.1%	-27.3%

Consumer Discretionary

Company	국가	Close	(단위 : 각국 거래소 통화 기준)			
			1D	1W	1M	YTD
Amazon	USA	1,817.5	-0.3%	-0.3%	0.1%	21.0%
Toyota Motor	JAP	7,420.0	-0.3%	0.9%	8.0%	15.8%
Comcast	USA	46.9	0.6%	1.2%	6.7%	37.9%
LVMH	FRA	364.7	-0.7%	-3.6%	2.2%	41.2%
Netflix	USA	291.6	-2.4%	1.1%	-5.8%	8.9%
Naspers	ZAF	240,484.0	-3.4%	-2.4%	3.6%	25.6%
Booking Holdings	USA	2,058.4	-0.9%	0.4%	5.9%	19.5%
Inditex	ESP	26.6	-0.1%	-3.2%	0.1%	19.1%
Volkswagen	DEU	160.3	0.3%	1.0%	9.8%	15.2%
Daimler	DEU	47.4	0.5%	0.1%	12.9%	3.3%
Charter Comm.	USA	425.4	0.1%	0.1%	9.5%	49.3%
Starbucks	USA	91.0	0.2%	0.0%	-5.9%	41.2%
Adidas	DEU	273.8	1.1%	1.1%	5.4%	50.1%
Lowe's	USA	112.6	-0.1%	-0.8%	18.5%	21.9%
Tesla	USA	243.5	-0.5%	-1.5%	7.3%	-26.8%
TJX	USA	56.3	0.7%	-0.8%	9.2%	25.8%
Marriott International	USA	130.2	-0.3%	-2.2%	-0.3%	19.9%
Gree Electric Appliances	CHN	58.2	1.1%	-0.8%	11.1%	63.1%
Carnival	USA	48.8	-1.1%	-1.8%	6.8%	-0.9%
Sands China	HKG	37.8	0.5%	-1.6%	2.9%	10.2%
Nissan Motor	JAP	713.9	-0.4%	-0.6%	7.6%	-18.9%

※ 작성자(SK증권 리서치센터)는 본 조사분석자료에 게재된 내용들이 외부의 부당한 압력이나 간섭없이 신의성실하게 작성되었음을 확인합니다. 자료 제공일 시점에서의 의견 및 추정치로 최종 실적과 오차가 발생할 수 있으며, 투자를 유도할 목적이 아니라 투자판단에 참고가 되는 정보제공을 목적으로 하고 있습니다. 투자시 투자자 자신의 판단과 책임하에 최종결정을 하시기 바랍니다. 본 자료는 당사의 저작물로서 모든 저작권은 당사에게 있으며, 어떠한 경우에도 당사의 동의 없이 복제, 대여, 전송, 재배포 될 수 없습니다.

MORNING CALL



2019-09-19, (목)

Consumer Staples

(단위 : 각국 거래소 통화 기준)

Company	국가	Close	1D	1W	1M	YTD
Nestle	CHE	106.9	0.0%	-2.3%	-2.0%	34.0%
AB Inbev	BEL	87.6	0.3%	2.6%	1.2%	51.9%
Unilever	NLD	54.6	-0.1%	-0.1%	0.5%	15.3%
Pepsico	USA	135.5	-0.1%	-0.6%	2.2%	22.6%
Philip Morris	USA	71.6	-0.6%	-4.7%	-15.8%	7.2%
Kweichow Moutai	CHN	1,148.9	5.0%	7.4%	8.8%	94.7%
BAT	GBR	2,961.0	0.4%	-2.7%	-2.5%	18.4%
L'oreal	FRA	247.0	0.3%	-0.3%	4.0%	22.8%
Altria Group	USA	40.8	-1.1%	-8.7%	-12.5%	-17.3%
AmBev	BRA	19.3	-0.9%	1.9%	0.8%	25.2%
Diageo	GBR	3,269.5	-0.3%	-2.8%	-5.1%	17.0%
Costco Wholesale	USA	292.4	0.4%	0.6%	6.1%	43.6%
Kraft Heinz	USA	28.4	0.2%	-3.0%	10.5%	-34.0%
CVS Health	USA	63.3	-0.3%	-1.1%	3.0%	-3.4%
Mondelez International	USA	54.7	0.0%	0.4%	0.3%	36.7%

Telecommunication Services

(단위 : 각국 거래소 통화 기준)

Company	국가	Close	1D	1W	1M	YTD
AT&T	USA	36.8	-1.1%	-5.1%	3.9%	28.8%
China Mobile	HKG	65.7	-0.5%	-2.4%	-0.8%	-12.8%
NTT Docomo	JAP	2,819.0	-0.9%	1.4%	6.5%	14.0%
Nippon Telegraph	JAP	5,297.0	-1.0%	1.8%	6.5%	18.2%
Softbank	JAP	4,599.0	-1.9%	-1.7%	-7.7%	25.9%
Deutsche Telekom	DEU	15.2	0.4%	0.7%	1.1%	2.5%
Vodafone	GBR	156.2	-0.6%	-1.8%	3.9%	2.2%
KDDI	JAP	2,893.5	-1.1%	1.9%	5.8%	10.3%
America Movil SAB	MEX	14.6	-0.7%	3.2%	12.0%	4.4%
T-Mobile	USA	80.1	-0.1%	0.5%	2.4%	26.0%
Telefonica	ESP	6.7	0.8%	0.5%	10.0%	-8.4%
Orange	FRA	14.0	1.2%	2.5%	2.7%	-1.4%
Singapore Telecom	SGP	3.2	0.0%	-1.2%	-0.3%	8.5%
Emirates Telecom	ARE	16.8	-0.4%	2.2%	4.1%	-1.2%
Saudi Telecom	SAU	102.0	0.6%	1.0%	-8.9%	11.5%
Bell Canada Enterprises	CAN	64.0	0.7%	0.2%	2.4%	18.7%

Health Care

(단위 : 각국 거래소 통화 기준)

Company	국가	Close	1D	1W	1M	YTD
Novartis	CHE	85.8	-0.1%	-2.4%	-2.4%	15.5%
Roche Holding	CHE	281.6	0.9%	3.9%	2.5%	15.7%
AbbVie	USA	71.3	-0.5%	2.6%	7.1%	-22.7%
Amgen	USA	195.0	-0.9%	-0.4%	-5.3%	0.2%
Novo Nordisk	DNK	345.8	0.4%	0.9%	0.5%	16.1%
Abbott Laboratories	USA	83.6	0.1%	-1.0%	-2.2%	15.6%
Medtronic	USA	110.0	0.6%	1.3%	5.6%	20.9%
Bristol Myers Squibb	USA	49.9	0.2%	1.3%	5.1%	-4.1%
Sanofi	FRA	80.2	0.3%	1.3%	3.9%	6.0%
Gilead Sciences	USA	65.7	-0.7%	-3.5%	2.5%	5.1%
Bayer	DEU	66.6	-0.7%	-3.6%	0.1%	9.9%
GlaxoSmithKline	GBR	1,647.0	0.1%	-0.2%	-1.1%	10.4%
Astrazeneca	GBR	6,947.0	0.8%	0.4%	-4.6%	18.3%
Thermo Fisher	USA	295.0	0.8%	0.0%	5.5%	31.8%
Eli Lilly & Co.	USA	112.7	1.4%	0.9%	0.2%	-2.6%
Celgene	USA	98.7	0.1%	0.3%	3.6%	54.0%

Utilities

(단위 : 각국 거래소 통화 기준)

Company	국가	Close	1D	1W	1M	YTD
Nextera Energy	USA	223.9	0.8%	1.7%	2.3%	28.8%
Enel S.P.A	ITA	6.7	2.0%	3.2%	4.6%	31.8%
Yangtze Power	CHN	18.8	1.5%	0.8%	-3.7%	18.3%
Duke Energy	USA	94.3	0.4%	-0.2%	4.0%	9.2%
Iberdrola	ESP	9.3	0.5%	1.4%	0.2%	32.8%
Southern Co/the	USA	60.8	0.4%	1.8%	4.9%	38.4%
Dominion Energy	USA	80.1	1.3%	2.1%	2.9%	12.0%
EDF	FRA	10.7	3.2%	1.4%	-0.8%	-22.5%
Engie	FRA	14.2	1.5%	4.2%	3.9%	13.1%
Exelon	USA	47.9	1.4%	-1.6%	5.9%	6.3%
National Grid	GBR	846.6	0.4%	2.5%	-2.5%	10.8%
AEP	USA	93.0	0.3%	1.5%	2.7%	24.5%
HK & China Gas	HKG	15.7	0.4%	0.6%	-7.4%	6.3%
Sempra Energy	USA	140.2	-2.0%	-2.1%	0.4%	29.6%

Information Technology

(단위 : 각국 거래소 통화 기준)

Company	국가	Close	1D	1W	1M	YTD
Alphabet	USA	1,232.7	0.2%	1.0%	2.7%	18.0%
Tencent	HKG	343.0	-0.2%	-0.9%	1.8%	9.2%
Alibaba	USA	180.0	0.6%	2.2%	1.0%	31.3%
Facebook	USA	188.1	0.0%	-0.2%	1.1%	43.5%
Taiwan Semicon	TWN	267.0	0.8%	1.5%	6.0%	18.4%
Oracle	USA	52.6	-0.6%	-6.6%	-2.4%	16.4%
Nvidia	USA	180.0	-0.6%	-2.4%	5.4%	34.8%
SAP	DEU	108.4	0.1%	-0.4%	0.4%	24.7%
Adobe Systems	USA	279.7	-1.7%	0.7%	-2.9%	23.6%
Texas Instruments	USA	129.3	-0.2%	0.6%	3.8%	36.8%
Broadcom	USA	287.7	-0.4%	-3.4%	3.2%	13.2%
Paypal	USA	105.6	-1.8%	1.5%	-1.9%	25.6%
ASML	NLD	226.1	1.2%	2.3%	15.9%	64.8%
Baidu	USA	108.4	-0.6%	-3.0%	4.0%	-31.7%
Qualcomm	USA	78.9	0.3%	-1.3%	5.4%	38.6%
Micron Technology	USA	50.5	-0.7%	0.0%	12.2%	59.1%
Tokyo Electron	JAP	20,775.0	-0.7%	1.8%	11.2%	66.0%
Nintendo	JAP	42,390.0	1.2%	3.1%	6.1%	44.7%
Applied Materials	USA	52.1	1.7%	1.0%	10.6%	59.1%

Financials

(단위 : 각국 거래소 통화 기준)

Company	국가	Close	1D	1W	1M	YTD
Berkshire Hathaway	USA	317,030.0	0.4%	0.3%	5.2%	3.6%
Ind&Comm BOC	CHN	5.5	-0.2%	-0.9%	0.5%	4.0%
Bank of America	USA	30.0	0.2%	1.8%	10.0%	21.8%
Construction BOC	HKG	6.0	-0.3%	-3.2%	4.0%	-7.1%
Wells Fargo	USA	48.9	0.3%	0.2%	8.1%	6.2%
PingAn Insurance	HKG	93.7	0.4%	0.4%	3.4%	35.5%
Agricultural Bank	HKG	3.1	-0.6%	-1.6%	3.3%	-9.3%
HSBC Holdings	GBR	609.6	-0.4%	-2.5%	1.0%	-5.8%
Citi Group	USA	70.1	0.9%	1.7%	9.0%	34.6%
Bank of China	HKG	3.1	-0.6%	-1.3%	3.6%	-7.4%

Real Estate

(단위 : 각국 거래소 통화 기준)

Company	국가	Close	1D	1W	1M	YTD
Ameican Tower	USA	221.6	0.1%	4.2%	-1.6%	40.1%
China Vanke	HKG	28.5	0.2%	1.2%	2.7%	7.0%
Simon Property	USA	155.8	1.1%	-1.3%	3.9%	-7.2%
SHKP Ltd	HKG	114.3	-0.1%	-3.0%	-4.1%	2.4%
Country Garden	HKG	10.2	-0.6%	-2.5%	2.0%	7.0%
Crown Castle Int'l	USA	140.6	-1.4%	1.4%	-3.0%	29.4%
China Evergrande	HKG	17.7	2.4%	-0.2%	-5.0%	-24.6%
Overseas land&Invest	HKG	25.6	0.6%	-2.1%	-0.6%	-5.0%

※ 작성자(SK증권 리서치센터)는 본 조사분석자료에 게재된 내용들이 외부의 부당한 압력이나 간섭없이 신의성실하게 작성되었음을 확인합니다. 자료 제공일 시점에서의 의견 및 추정치로 최종 실적과 오차가 발생할 수 있으며, 투자를 유도할 목적이 아니라 투자판단에 참고가 되는 정보제공을 목적으로 하고 있습니다. 투자시 투자자 자신의 판단과 책임하에 최종결정을 하시기 바랍니다. 본 자료는 당사의 저작물로서 모든 저작권은 당사에게 있으며, 어떠한 경우에도 당사의 동의 없이 복제, 대여, 전송, 재배포 될 수 없습니다.