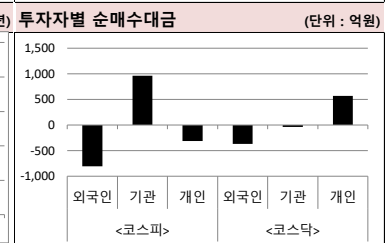
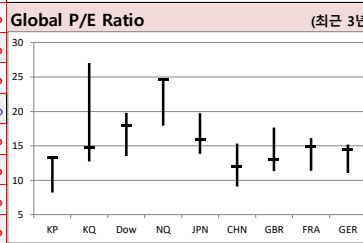
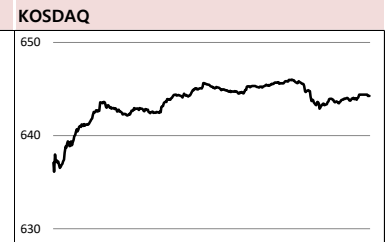
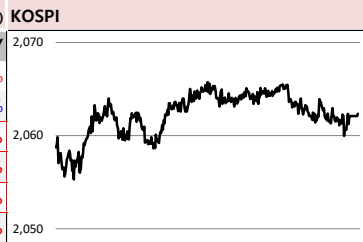




Global Indices		(단위: pt, 10억 현지통화)							
	Close	시가총액	1D	1W	1M	3M	YTD	3Y	
KOSPI	2,062.3	1,327,849.7	0.0%	1.5%	7.0%	-1.4%	1.0%	3.1%	
KOSDAQ	644.3	222,651.3	0.9%	3.4%	8.9%	-10.4%	-4.6%	-2.4%	
Dow Jones	27,110.8	7,489.4	0.1%	0.7%	4.7%	3.8%	16.2%	49.6%	
Nasdaq	8,186.0	12,635.7	0.4%	1.3%	3.7%	4.3%	23.4%	56.1%	
S&P 500	3,005.7	25,880.9	0.3%	0.9%	4.1%	4.0%	19.9%	40.5%	
UK	7,320.4	1,958.2	0.0%	0.7%	2.9%	-0.5%	8.8%	9.1%	
Germany	12,372.6	1,143.4	-0.1%	0.8%	7.0%	2.4%	17.2%	20.4%	
France	5,615.5	1,720.6	0.2%	0.4%	5.9%	4.2%	18.7%	29.6%	
Japan	22,001.3	366,230.7	0.1%	2.8%	7.8%	4.2%	9.9%	33.2%	
China	2,978.1	33,096.8	-1.7%	-1.4%	5.5%	3.1%	19.4%	-0.8%	
Brazil	104,616.9	3,165.7	0.9%	1.5%	4.8%	7.2%	19.0%	83.3%	
Vietnam	996.7	3,365,850.8	0.7%	2.7%	1.7%	5.3%	11.7%	53.0%	
India	36,481.1	65,241.3	-1.7%	-1.8%	-2.3%	-6.4%	0.6%	27.6%	
Russia	2,820.9	39,858.4	-0.5%	1.2%	7.9%	3.2%	19.1%	42.3%	



### Global Market

**미국 증시** - 미-중 협상, 유가급락, 중동사태, FOMC 등 이벤트에 관망세 보이며 상승  
 · 대형 이벤트들 앞두고 관망세 보이며 3대지수 소폭 상승  
 · 유가 급락에 따라 항공주들 일부 반등. American Airlines (+3.13%) 등 기록

**유럽 증시** - 중동사태와 FOMC 앞두고 관망세. 소폭 하락  
 · 빈 살만 왕자 "석유시설 복구" 발언 등 사우디 산유량 조기 정상화 소식에 유가 급락  
 · 9월 FOMC 경계감에 시장 관망세. 금리 25bp 인하 전망 47.3%, 동결 전망 52.7% 기록

**일본 증시** - 엔화 약세에 강보합 기록  
 · 중동 정세를 둘러싼 불확실성 있으나 엔화 약세에 상승 마감  
 · IAEA서후쿠시마 원전 오염수 공론화 소식에 관련주 약세

**국내 증시** - 관망세 속 소폭 상승. 돼지열병 관련 수혜주 급등  
 · 아프리카돼지열병 발병에 닭고기, 사료, 방역업체 등 관련 수혜주 급등  
 · 중동사태, FOMC 등 이벤트 앞두고 관망세. 기관 3일 연속 순매수. 2,060대 강보합 기록

### China Region Market

**중화권 증시** - 중국유동성지원창구(MLF) 금리 입찰금리 유지, 경제지표 둔화 속 하락  
 · MLF 입찰금리 3.3%로 동결함에 따라 공격적 완화정책에 대한 기대감 하락  
 · 중국 8월 주요 70개 도시 신축주택 가격을 비롯 중국 경제지표 뚜렷한 감속세 영향

**중화권 이슈** - 미-중 무역협상관련 낙관적 소식 이어져  
 · 다우존스 익명의 소식통에 따르면 오는 19~20일 양국 무역협상단 만날 예정  
 · 미국 농무부 중국의 미국산 대두 수입 계속 이어지고 있다는 소식

### Today's Event

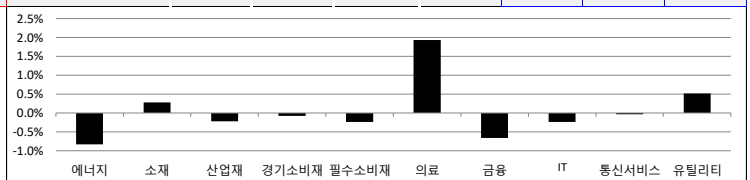
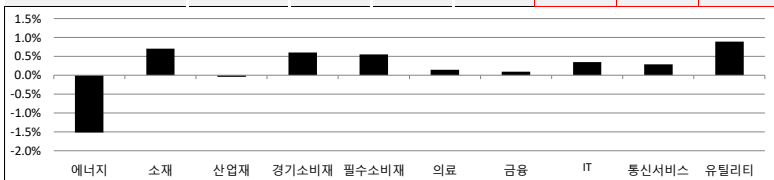
- 미국 FOMC 회의 발표
- 유로존 8월 소비자물가지수 확정치
- 유로존 7월 건설생산
- 영국 8월 소비자물가지수
- 일본 BOJ 금융정책회의 1일차
- 한국 8월 수출입물가지수
- 슈펙스비엔피 추가상장(CB전환)
- 라닉스 신규상장 예정

### S&P 500 Sector

	1D	1W	1M	3M	YTD	2Y	3Y
에너지	-1.5%	1.9%	8.7%	0.9%	7.4%	-6.6%	-8.3%
소재	0.7%	1.9%	3.3%	2.3%	15.6%	4.1%	24.5%
산업재	0.0%	1.4%	6.5%	5.4%	22.6%	12.4%	35.5%
경기소비재	0.6%	-0.2%	5.1%	2.7%	23.1%	34.7%	54.2%
필수소비재	0.5%	-0.5%	0.2%	3.1%	18.8%	9.0%	14.4%
의료	0.1%	0.7%	0.9%	-0.2%	5.4%	10.3%	26.4%
금융	0.1%	1.5%	6.7%	5.3%	18.7%	14.1%	47.2%
IT	0.3%	0.9%	3.8%	6.7%	30.7%	40.1%	79.6%
통신서비스	0.3%	0.8%	4.3%	5.3%	23.6%	10.2%	1.0%
유틸리티	0.9%	1.5%	3.3%	5.0%	19.2%	15.2%	27.9%

### Korea Sector

	1D	1W	1M	3M	YTD	2Y	3Y
에너지	-0.8%	3.3%	10.1%	10.9%	-2.0%	-12.6%	15.7%
소재	0.3%	4.0%	9.2%	-4.2%	-6.2%	-25.9%	3.9%
산업재	-0.2%	2.9%	11.0%	-3.7%	-6.7%	-15.3%	-13.9%
경기소비재	-0.1%	0.8%	4.2%	-5.8%	8.0%	-7.1%	-11.8%
필수소비재	-0.2%	1.5%	7.0%	-4.5%	-7.2%	-12.4%	-22.2%
의료	1.9%	7.1%	10.5%	-16.1%	-28.0%	-5.9%	8.6%
금융	-0.7%	2.6%	10.0%	-6.1%	-4.2%	-20.8%	0.9%
IT	-0.2%	-0.6%	5.8%	8.2%	20.2%	-5.7%	52.0%
통신서비스	0.0%	0.0%	6.6%	13.9%	13.1%	21.2%	38.4%
유틸리티	0.5%	2.0%	4.9%	0.9%	-21.3%	-34.4%	-51.8%



### Fixed Income

	Close	1D	1M	YTD
국고채 3년	1.315	-3.0	22.3	-50.8
국고채 10년	1.493	-4.7	32.3	-46.3
미국채 2년	1.725	-3.5	24.9	-76.3
미국채 10년	1.801	-4.5	24.8	-88.3
일본 국채 10년	-0.152	0.1	7.6	-15.5
중국 국채 10년	3.617	0.0	0.0	-15.7
독일 국채 10년	-0.474	0.6	21.1	-71.6

### Commodity

	Close	1D	1M	YTD
국제유가(WTI)	59.34	-5.7%	8.1%	30.7%
VIX Index	14.44	-1.6%	-21.8%	-43.2%
천연가스	2.67	-0.5%	21.3%	-9.3%
CRB상품지수	178.79	-2.4%	4.9%	5.3%
금(Comex)	1,506.90	0.1%	-0.4%	17.6%
BDI(Baltic Dry)	2,311.00	0.0%	10.7%	81.8%
구리	260.95	-0.4%	0.6%	-0.8%

※ 작성자(SK증권 리서치센터)는 본 조사분석자료에 게재된 내용들이 외부의 부당한 압력이나 간섭없이 신의성실하게 작성되었음을 확인합니다. 자료 제공일 시점에서의 의견 및 추정치로 최종 실적과 오차가 발생할 수 있으며, 투자를 유도할 목적이 아니라 투자판단에 참고가 되는 정보제공을 목적으로 하고 있습니다. 투자자 투자자 자신의 판단과 책임하에 최종결정을 하시기 바랍니다. 본 자료는 당사의 저작물로서 모든 저작권은 당사에게 있으며, 어떠한 경우에도 당사의 동의 없이 복제, 대여, 전송, 재배포 될 수 없습니다.



# MORNING CALL



2019-09-18, (수)

일일 상승률 상위 종목			일일 하락률 상위 종목		
종목명	시가총액	수익률	종목명	시가총액	수익률
이글벳	1,035	30.0%	현대일렉트릭	2,382	-23.0%
하림	3,187	30.0%	대양금속	1,688	-5.8%
백광소재	1,385	29.9%	SH에너지화학	1,322	-5.6%
마니커	1,743	29.9%	극동유화	1,292	-5.4%
흥구석유	1,272	29.9%	유지인트	2,180	-5.0%
우성사료	1,335	29.7%	이그잭스	1,057	-4.8%
동우팜투테이블	1,233	26.3%	머큐리	1,609	-4.8%
리켄	1,709	21.9%	KNN	1,960	-4.5%
우리손에프앤지	1,966	21.6%	한창	1,287	-4.4%
체리부로	1,226	20.6%	국일제지	6,180	-4.3%
팜스토리	1,175	20.4%	상상인인더스트리	1,129	-4.3%
중앙백신	2,241	17.8%	씨니전자	1,259	-4.1%
고려시멘트	1,348	17.3%	카리스국보	1,103	-4.0%
씨티씨바이오	1,240	17.2%	코스메카코리아	1,666	-4.0%
대한뉴팜	1,888	16.9%	남화산업	1,690	-4.0%
백광산업	1,372	16.8%	한라	1,388	-3.9%
이지바이오	3,754	16.8%	ISC	1,332	-3.9%
현대사료	1,196	15.8%	코스맥스비티아이	1,426	-3.9%
푸드나무	1,293	14.1%	남광토건	1,351	-3.9%
팜스코	2,101	12.6%	유니테크노	1,252	-3.7%

16만  
원가 좋아하는  
사람들이 벌써  
이렇게나

**시럽웰스 회원  
16만 돌파!**

시럽웰스님 외 160,000명이 좋아합니다

스마트하게 돈 버는 지갑, 시럽웰스

membership Wealth

주요 투자자별 순매수/순매도 상위 종목 (단위: 억원)

<외국인 순매수 상위>			<외국인 순매도 상위>			<기관 순매수 상위>			<기관 순매도 상위>			<개인 순매수 상위>			<개인 순매도 상위>		
종목명	매수대금	종목명	매도대금	종목명	매수대금	종목명	매도대금	종목명	매수대금	종목명	매도대금	종목명	매수대금	종목명	매도대금		
삼성바이오로직스	207.4	현대차	-306.8	삼성바이오로직스	280.0	에코프로비엠	-66.8	현대차	229.6	삼성바이오로직스	-464.4	삼성바이오로직스	207.4	현대차	-306.8		
삼성전기	120.6	SK하이닉스	-292.4	셀트리온	146.7	선진	-63.2	헬릭스미스	199.3	유한양행	-111.7	유한양행	120.6	SK하이닉스	-292.4		
RFHIC	44.1	헬릭스미스	-202.8	SK하이닉스	146.4	이지바이오	-54.9	아모레퍼시픽	160.9	한미약품	-106.7	한미약품	44.1	SK하이닉스	-202.8		
KT&G	58.8	셀트리온	-158.5	SK텔레콤	106.4	카카오	-48.6	SK하이닉스	141.6	삼성전자	-94.4	삼성전자	58.8	SK하이닉스	-202.8		
DB하이텍	58.0	SK	-141.9	한미약품	103.1	삼성전자	-46.7	이지바이오	141.4	삼성전기	-86.4	삼성전기	58.0	SK하이닉스	-202.8		
삼성엔지니어링	53.8	아모레퍼시픽	-126.3	현대차	79.4	호텔신라	-44.7	SK	85.7	현대건설	-77.7	현대건설	53.8	SK하이닉스	-202.8		
LG화학	49.9	SK텔레콤	-118.6	SK	66.8	아모레퍼시픽	-38.8	신세계인터내셔널	80.0	POSCO	-65.5	POSCO	49.9	SK하이닉스	-202.8		
기아차	49.5	셀트리온헬스케어	-92.5	삼성에스디에스	49.2	하이트진로	-35.7	두산중공업	75.4	삼성엔지니어링	-56.4	삼성엔지니어링	49.5	SK하이닉스	-202.8		
POSCO	49.2	두산중공업	-74.1	네패스	47.1	신세계인터내셔널	-35.5	선진	74.0	KT&G	-53.3	KT&G	49.2	SK하이닉스	-202.8		
LG생활건강	48.8	휠라코리아	-66.9	휠라코리아	47.1	롯데케미칼	-32.5	에코프로비엠	67.4	DB하이텍	-51.5	DB하이텍	48.8	SK하이닉스	-202.8		
현대건설	46.6	LG디스플레이	-62.6	신한지주	45.2	삼성전기	-31.2	호텔신라	60.0	네패스	-48.2	네패스	46.6	SK하이닉스	-202.8		
현대모비스	46.4	LG전자	-59.0	LG디스플레이	39.1	현대글로비스	-30.9	엔씨소프트	56.4	LG이노텍	-45.9	LG이노텍	46.4	SK하이닉스	-202.8		
롯데케미칼	45.5	삼성전자	-58.9	셀트리온헬스케어	38.0	우리손에프앤지	-29.9	셀트리온헬스케어	55.9	에스에프에이	-45.8	에스에프에이	45.5	SK하이닉스	-202.8		
카카오	45.2	이지바이오	-58.2	유한양행	37.7	LG생활건강	-27.7	코미팜	53.1	삼성에스디에스	-38.4	삼성에스디에스	45.2	SK하이닉스	-202.8		
LG이노텍	44.5	이마트	-57.5	현대로템	36.5	에치에프알	-25.7	한전기술	51.8	한국조선해양	-37.8	한국조선해양	44.5	SK하이닉스	-202.8		
RFHIC	44.1	한국전력	-53.7	대우건설	35.2	아모레G	-25.4	우성사료	43.6	대우건설	-37.7	대우건설	44.1	SK하이닉스	-202.8		
에스에프에이	43.9	아난티	-44.9	우리금융지주	31.5	기아차	-22.3	LG전자	43.3	현대엘리베이	-35.0	현대엘리베이	43.9	SK하이닉스	-202.8		
하이트진로	40.0	신세계인터내셔널	-44.5	삼성물산	30.2	LG상사	-22.2	흥구석유	34.4	현대모비스	-34.7	현대모비스	40.0	SK하이닉스	-202.8		
S-Oil	37.7	코미팜	-41.5	현대건설	26.3	한전기술	-22.2	하림지주	33.8	LG화학	-33.0	LG화학	37.7	SK하이닉스	-202.8		

후강통(Shanghai-Hongkong Link) 시가총액 상위기업 수익률 (단위: CNY, %)      선강통(Shenzhen-Hongkong Link) 시가총액 상위기업 수익률 (단위: CNY, %)

코드	종목명	시가총액(M)	Close	수익률	코드	종목명	시가총액(M)	Close	수익률
600519 C1 Equity	KWEICHOW MOUTAI CO LTD-A	1,374,293.0	1,094.01	-0.45%	000858 C2 Equity	WULIANGYE YIBIN CO LTD-A	510,586.7	131.54	0.47%
601012 C1 Equity	LONGI GREEN ENERGY TECHNOL.	103,970.5	27.56	-2.27%	000333 C2 Equity	MIDEA GROUP CO LTD-A	367,761.9	53.00	-0.88%
601318 C1 Equity	PING AN INSURANCE GROUP CO	1,599,693.1	89.52	-2.0%	000001 C2 Equity	PING AN BANK CO LTD-A	244,506.7	14.24	-1.45%
600183 C1 Equity	SHENGYI TECHNOLOGY CO LTD -	61,001.9	26.80	0.64%	002415 C2 Equity	HANGZHOU HIKVISION DIGITA	313,992.4	33.60	-2.61%
600276 C1 Equity	JIANGSU HENGRUI MEDICINE C-A	349,535.0	79.03	-0.92%	000651 C2 Equity	GREE ELECTRIC APPLIANCES I-A	346,506.1	57.60	-2.26%
603288 C1 Equity	FOSHAN HAITIAN FLAVOURING -	292,828.1	108.44	-2.31%	002304 C2 Equity	JIANGSU YANGHE BREWERY -A	157,193.9	104.31	-0.03%
601888 C1 Equity	CHINA INTERNATIONAL TRAVEL-)	179,705.8	92.04	-0.77%	002157 C2 Equity	JIANGXI ZHENGHANG TECH -A	42,440.7	17.43	-0.40%
600887 C1 Equity	INNER MONGOLIA YILI INDUS-A	176,328.9	28.92	-1.36%	002475 C2 Equity	LUXSHARE PRECISION INDUSTF	139,448.5	26.07	0.27%
600009 C1 Equity	SHANGHAI INTERNATIONAL AIR-	158,087.7	82.04	-0.92%	002241 C2 Equity	GOERTEK INC -A	49,098.4	15.13	0.46%
600031 C1 Equity	SANY HEAVY INDUSTRY CO LTD-	119,859.3	14.32	-1.78%	002402 C2 Equity	SHENZHEN H&T INTELLIGENT-/	12,061.6	14.10	-6.0%

※ 작성자(SK증권 리서치센터)는 본 조사분석자료에 게재된 내용들이 외부의 부당한 압력이나 간섭없이 신의성실하게 작성되었음을 확인합니다. 자료 제공일 시점에서의 의견 및 추정치로 최종 실적과 오차가 발생할 수 있으며, 투자를 유도할 목적이 아니라 투자판단에 참고가 되는 정보제공을 목적으로 하고 있습니다. 투자시 투자자 자신의 판단과 책임하에 최종결정을 하시기 바랍니다. 본 자료는 당사의 저작물로서 모든 저작권은 당사에게 있으며, 어떠한 경우에도 당사의 동의 없이 복제, 대여, 전송, 재배포 될 수 없습니다.



# MORNING CALL

SK securities



2019-09-18 (수)

섹터별 시가총액 상위 및 SK증권 커버리지 종목 수익률(국내)

(단위 : 억원 / 원)

섹터	코드	종목명	시가총액	Close	1D	1W	YTD	코드	종목명	시가총액	Close	1D	1W	YTD
에너지 Energy	A034730	SK	148,108	210,500	-3.0%	3.2%	-19.0%	A036490	SK머티리얼즈	18,142	172,000	0.6%	-0.6%	13.9%
	A096770	SK이노베이션	158,578	171,500	-0.9%	3.0%	-4.5%	A052690	한전기술	7,797	20,400	8.2%	11.2%	-2.4%
	A010950	S-Oil	113,709	101,000	-1.0%	3.6%	3.4%	A112610	씨에스윈드	5,488	31,750	-2.3%	2.6%	15.0%
	A078930	GS	46,829	50,400	-0.4%	3.8%	-2.3%	A017940	E1	3,478	50,700	0.0%	5.6%	-9.1%
	A010060	OCI	17,076	71,600	-0.4%	3.8%	-33.1%	A151860	KG ETS	1,179	3,275	-0.6%	1.4%	2.0%
	A018670	SK가스	7,167	78,400	-0.9%	4.8%	10.9%	A018000	유니슨	901	963	0.3%	4.0%	-38.9%
소재 Materials	A051910	LG화학	231,190	327,500	0.9%	1.7%	-5.6%	A003670	포스코케미칼	31,165	51,100	-1.2%	1.0%	-19.8%
	A005490	POSCO	207,505	238,000	0.0%	7.0%	-2.1%	A003410	쌍용양회	31,290	6,210	-0.2%	1.0%	-1.3%
	A011170	롯데케미칼	86,545	252,500	1.2%	3.5%	-8.8%	A011780	금호석유	22,637	74,300	0.4%	2.8%	-14.9%
	A010130	고려아연	83,688	443,500	-1.4%	1.1%	2.5%	A003240	태광산업	12,648	1,136,000	-2.6%	2.6%	-13.9%
	A004020	현대제철	54,046	40,500	-0.6%	4.3%	-10.5%	A120110	코오롱인더	11,331	42,000	-0.2%	0.0%	-26.7%
	A009830	한화케미칼	30,277	18,750	1.4%	3.9%	-7.2%	A011790	SKC	16,252	43,300	-1.3%	-1.8%	21.0%
산업재 Industrials	A009540	한국조선해양	88,466	125,000	0.0%	4.2%	-2.7%	A028260	삼성물산	173,566	91,500	1.0%	3.0%	-13.3%
	A000720	현대건설	53,562	48,100	-0.2%	8.1%	-11.9%	A086280	현대글로비스	56,813	151,500	-1.3%	-1.0%	17.4%
	A010140	삼성중공업	53,109	8,430	0.0%	4.1%	13.8%	A000120	CJ대한통운	31,937	140,000	-0.4%	2.2%	-16.2%
	A012750	에스원	37,011	97,400	-0.8%	-0.4%	-3.1%	A002380	KCC	24,438	231,500	-1.3%	2.0%	-25.1%
	A003490	대한항공	22,715	23,950	-0.6%	4.6%	-27.5%	A028050	삼성엔지니어링	34,202	17,450	0.0%	8.1%	-0.9%
	A000210	대림산업	35,496	102,000	0.0%	3.6%	-0.5%	A241560	두산밥캅	36,892	36,800	-0.8%	0.4%	16.8%
경기소비재 Consumer Discretionary	A005380	현대차	269,222	126,000	-1.6%	-1.6%	6.3%	A021240	웅진코웨이	60,368	81,800	1.4%	1.1%	10.4%
	A012330	현대모비스	236,361	248,000	1.4%	-0.4%	30.5%	A035250	강원랜드	63,861	29,850	-0.8%	2.4%	-6.7%
	A000270	기아차	178,360	44,000	0.3%	1.9%	30.6%	A081660	힐라코리아	36,241	59,300	-1.0%	4.6%	10.8%
	A023530	롯데쇼핑	38,897	137,500	-1.1%	1.1%	-34.8%	A282330	BGF리테일	34,827	201,500	-1.5%	1.3%	-1.2%
	A035760	CJ ENM	36,709	167,400	2.1%	2.8%	-17.1%	A008770	호텔신라	33,636	85,700	-1.2%	0.5%	12.0%
	A139480	이마트	32,197	115,500	-0.4%	0.0%	-36.7%	A069960	현대백화점	18,535	79,200	1.3%	3.9%	-12.4%
필수소비재 Consumer Staples	A051900	LG생활건강	203,037	1,300,000	0.8%	2.6%	18.1%	A007310	오뚜기	21,127	586,000	0.7%	3.5%	-19.1%
	A033780	KT&G	141,411	103,000	0.5%	1.0%	1.5%	A026960	동서	17,846	17,900	-0.6%	2.0%	0.0%
	A090430	아모레퍼시픽	80,965	138,500	-3.5%	-0.7%	-33.9%	A004370	농심	15,055	247,500	0.6%	0.8%	-2.8%
	A271560	오리온	38,666	97,800	-0.5%	3.1%	-18.5%	A005300	롯데칠성	11,271	141,000	0.4%	1.4%	0.5%
	A161890	한국콜마	10,331	45,150	0.9%	1.5%	-36.0%	A000080	하이트진로	18,831	26,850	-1.7%	0.2%	61.8%
	A192820	코스맥스	7,477	74,400	-0.4%	1.4%	-42.8%	A018250	대경산업	8,418	31,950	-1.4%	1.1%	-32.9%
의료 Health Care	A068270	셀트리온	219,455	171,000	0.3%	3.6%	-23.2%	A215600	신라젠	8,349	11,750	0.4%	0.4%	-84.0%
	A207940	삼성바이오로직스	208,420	315,000	7.3%	11.1%	-18.5%	A084990	헬릭스미스	41,425	194,300	-2.5%	11.0%	-2.6%
	A091990	셀트리온헬스케어	74,981	52,100	2.4%	14.9%	-30.8%	A068760	셀트리온제약	12,732	37,350	6.3%	12.7%	-41.2%
	A128940	한미약품	35,011	301,500	4.9%	9.4%	-35.0%	A009420	한울바이오파마	15,098	28,900	-0.2%	7.0%	-20.2%
	A000100	유한양행	29,323	229,500	4.8%	6.7%	12.2%	A006280	녹십자	13,849	118,500	4.9%	9.2%	-12.9%
	A086900	메디톡스	21,516	370,000	1.3%	5.7%	-36.0%	A145020	휴젤	20,785	398,200	-0.3%	8.4%	4.4%
IT Information Technology	A005930	삼성전자	2,799,828	46,900	-0.4%	-0.2%	21.2%	A018260	삼성에스디에스	154,369	199,500	1.8%	1.3%	-2.2%
	A000660	SK하이닉스	578,034	79,400	-0.1%	-4.5%	31.2%	A251270	넷마블	84,873	99,000	0.0%	3.3%	-11.2%
	A035420	NAVER	255,461	155,000	0.3%	3.0%	27.1%	A011070	LG이노텍	24,969	105,500	1.4%	4.5%	22.1%
	A006400	삼성SDI	161,253	234,500	0.4%	0.9%	7.1%	A263750	필라비스	25,043	192,300	0.2%	-2.2%	-7.5%
	A036570	엔씨소프트	114,600	522,000	-1.1%	-5.3%	11.9%	A181710	NHN	11,974	61,200	0.2%	0.2%	6.8%
	A035720	카카오	110,620	132,000	0.0%	-2.6%	28.2%	A020150	일진머티리얼즈	18,905	41,000	-1.7%	3.3%	0.0%
	A009150	삼성전기	72,229	96,700	0.3%	-0.7%	-6.6%	A307950	현대오토에버	10,878	51,800	0.4%	1.4%	-41.6%
	A034220	LG디스플레이	52,599	14,700	-1.7%	3.2%	-18.6%	A056190	에스에프에이	15,010	41,800	4.5%	2.5%	20.8%
	A078340	컴투스	12,249	95,200	-0.3%	0.7%	-26.2%	A012510	더존비즈온	18,189	61,300	-0.7%	0.5%	18.1%
	A017670	SK텔레콤	193,386	239,500	0.2%	-0.2%	-11.1%	A006490	인스코비	2,733	2,915	-0.7%	4.7%	-41.4%
통신서비스 Telecommunication Services	A030200	KT	71,675	27,450	0.6%	0.7%	-7.9%	A036630	세종텔레콤	2,515	419	-0.2%	2.0%	-11.2%
	A032640	LG유플러스	59,161	13,550	0.4%	0.4%	-23.2%	A065530	전파기지국	2,199	4,160	-2.2%	-0.2%	65.1%
	A055550	신한지주	202,720	42,750	-0.7%	1.3%	8.0%	A000810	삼성화재	110,620	233,500	0.0%	0.2%	-13.2%
금융 Financials	A105560	KB금융	184,387	44,100	-1.2%	3.8%	-5.2%	A316140	우리금융지주	85,361	12,550	-0.4%	1.6%	-18.0%
	A032830	삼성생명	145,600	72,800	-1.4%	3.4%	-10.8%	A005830	DB손해보험	36,533	51,600	-1.0%	1.6%	-26.7%
	A015760	한국전력	164,343	25,600	0.6%	1.4%	-22.7%	A071320	지역난방공사	5,859	50,600	1.0%	1.0%	-11.2%
유틸리티 Utilities	A036460	한국가스공사	38,771	42,000	0.1%	5.9%	-12.9%	A004690	삼천리	3,487	86,000	1.5%	1.9%	-5.5%
	A051600	한전KPS	15,075	33,500	1.8%	2.1%	0.9%	A267290	경동도시가스	1,300	27,550	0.6%	4.0%	-17.0%

※ 작성자(SK증권 리서치센터)는 본 조사분석자료에 게재된 내용들이 외부의 부당한 압력이나 간섭없이 신의성실하게 작성되었음을 확인합니다. 자료 제공일 시점에서의 의견 및 추정치로 최종 실적과 오차가 발생할 수 있으며, 투자를 유도할 목적이 아니라 투자판단에 참고가 되는 정보제공을 목적으로 하고 있습니다. 투자자 투자자 자신의 판단과 책임하에 최종결정을 하시기 바랍니다. 본 자료는 당시의 저작물로서 모든 저작권은 당사에게 있으며, 어떠한 경우에도 당사의 동의 없이 복제, 대여, 전송, 재배포 될 수 없습니다.





2019년 09월 시장 캘린더

월	화	수	목	금	비고
<b>2</b> <ul style="list-style-type: none"> <li>미국 증시 휴장</li> <li>미국 증시 휴장</li> <li>독일 8월 제조업 PMI 최종</li> <li>영국 8월 CIPS / 마켓 제조업 PMI</li> <li>일본 8월 제조업 PMI 확정치</li> </ul>	<b>3</b> <ul style="list-style-type: none"> <li>미국 8월 ISM 제조업지수</li> <li>유로존 7월 생산자물가지수</li> <li>한국 2분기 국민소득(잠정)</li> <li>한국 8월 소비자물가동향</li> </ul>	<b>4</b> <ul style="list-style-type: none"> <li>연준 베이직북 공개</li> <li>미국 7월 무역수지</li> <li>미국 8월 자동차판매</li> <li>독일 8월 서비스업 PMI</li> <li>영국 마켓 서비스 PMI</li> <li>중국 8월 차이신 서비스 PMI</li> <li>한국 7월 온라인쇼핑동향</li> </ul>	<b>5</b> <ul style="list-style-type: none"> <li>미국 7월 공장주문</li> <li>미국 8월 ADP취업자 변동</li> <li>미국 8월 ISM 비제조업지수</li> <li>미국 8월 서비스 PMI</li> <li>독일 8월 공장수주</li> <li>한국 7월 국제수지</li> </ul>	<b>6</b> <ul style="list-style-type: none"> <li>미국 8월 고용동향</li> <li>유로존 2분기 GDP</li> <li>독일 7월 산업생산</li> <li>영국 8월 할리팩스 주택가격지수</li> <li>일본 7월 가계지출</li> <li>일본 8월 외환보유액</li> <li>일본 7월 경기선행지수(예비치)</li> </ul>	
<b>9</b> <ul style="list-style-type: none"> <li>미국 7월 소비자신용</li> <li>독일 7월 무역수지</li> <li>영국 7월 무역수지</li> <li>영국 7월 산업생산</li> <li>일본 2분기 GDP(수정치)</li> <li>일본 7월 경상수지</li> <li>일본 8월 은행대출</li> </ul>	<b>10</b> <ul style="list-style-type: none"> <li>미국 7월 구인 및 이직 보고서</li> <li>미국 8월 NFIB 소기업 낙관지수</li> <li>영국 7월 실업률</li> <li>중국 8월 생산자물가지수</li> </ul>	<b>11</b> <ul style="list-style-type: none"> <li>OPEC 월간보고서</li> <li>미국 7월 도매재고지수</li> <li>미국 8월 생산자물가지수</li> <li>일본 3분기 기업경기실사지수</li> <li>한국 8월 고용동향</li> </ul>	<b>12</b> <ul style="list-style-type: none"> <li>국내 증시 추석 연휴 휴장</li> <li>유로존 ECB 기준금리 결정</li> <li>미국 8월 소비자물가지수</li> <li>유로존 7월 산업생산</li> <li>독일 8월 소비자물가지수 확정</li> <li>일본 7월 핵심기계류수주</li> <li>일본 7월 3차산업지수</li> <li>일본 8월 생산자물가지수</li> </ul>	<b>13</b> <ul style="list-style-type: none"> <li>국내 증시 추석 연휴 휴장</li> <li>미국 7월 기업재고</li> <li>미국 8월 소매판매</li> <li>미국 8월 수출입물가지수</li> <li>미국 9월 소비자심리 잠정치</li> <li>유로존 7월 무역수지</li> <li>일본 7월 산업생산(수정치)</li> </ul>	
<b>16</b> <ul style="list-style-type: none"> <li>일본 증시 휴장</li> <li>미국 9월 뉴욕주 제조업지수</li> <li>중국 8월 산업생산</li> <li>중국 8월 소매판매</li> <li>중국 8월 고정자산투자</li> <li>한국 전자증권제 도입 예정</li> </ul>	<b>17</b> <ul style="list-style-type: none"> <li>미국 8월 산업생산</li> <li>중국 8월 주택가격지수</li> <li>한국 2분기 기업경영분석</li> </ul>	<b>18</b> <ul style="list-style-type: none"> <li>미국 FOMC회의 발표</li> <li>미국 8월 주택차공, 건축허가</li> <li>영국 8월 생산자물가지수</li> <li>일본 8월 무역수지</li> <li>한국 8월 수출입물가지수</li> </ul>	<b>19</b> <ul style="list-style-type: none"> <li>영국 BOE 기준금리결정</li> <li>일본 일본은행 기준금리 결정</li> <li>미국 8월 기준주택판매</li> <li>미국 8월 경기선행지수</li> <li>미국 2분기 경상수지</li> <li>일본 7월 전산업지수</li> <li>한국 7월 가계대출</li> <li>한국 7월 통화 및 유동성동향</li> </ul>	<b>20</b> <ul style="list-style-type: none"> <li>유로존 9월 소비자신뢰지수</li> <li>독일 8월 생산자물가지수</li> <li>영국 8월 소매판매</li> <li>한국 상반기 지재권 무역수지</li> </ul>	
<b>23</b> <ul style="list-style-type: none"> <li>일본 증시 휴장</li> <li>미국 9월 제조업 PMI</li> <li>미국 9월 서비스업 PMI</li> <li>유로존 9월 합성 PMI</li> <li>독일 9월 합성 PMI</li> <li>한국 8월 관광통계</li> </ul>	<b>24</b> <ul style="list-style-type: none"> <li>미국 7월 주택가격지수</li> <li>미국 9월 소비자신뢰지수</li> <li>독일 9월 IFO 기업환경지수</li> <li>일본 7월 경기동향지수</li> <li>한국 8월 생산자물가지수</li> </ul>	<b>25</b> <ul style="list-style-type: none"> <li>미국 8월 신규주택매매</li> <li>독일 10월 GfK 소비자신뢰지수</li> <li>한국 7월 인구동향</li> </ul>	<b>26</b> <ul style="list-style-type: none"> <li>미국 2분기 GDP 확정치</li> <li>미국 8월 잠정주택판매지수</li> <li>미국 9월 캔자스 연준 제조업</li> <li>유로존 ECB 비통화정책회의</li> <li>한국 9월 소비자동향조사</li> </ul>	<b>27</b> <ul style="list-style-type: none"> <li>미국 8월 내구재주문</li> <li>미국 8월 개인소득, 개인소비지출</li> <li>유로존 9월 소비자신뢰지수</li> <li>일본 8월 소비자물가지수</li> <li>한국 8월 무역지수</li> </ul>	
<b>30</b> <ul style="list-style-type: none"> <li>미국 9월 시카고 PMI</li> <li>미국 9월 달러스 연준 제조업 활동</li> <li>유로존 8월 실업률</li> <li>독일 9월 소비자물가지수</li> <li>독일 9월 실업률</li> <li>독일 8월 소매판매</li> <li>중국 9월 비제조업 PMI</li> <li>일본 9월 건설수주</li> <li>한국 8월 산업활동동향</li> </ul>					

※ 작성자(SK증권 리서치센터)는 본 조사분석자료에 게재된 내용들이 외부의 부당한 압력이나 간섭없이 신의성실하게 작성되었음을 확인합니다. 자료 제공일 시점에서의 의견 및 추정치로 최종 실적과 오차가 발생할 수 있으며, 투자를 유도할 목적이 아니라 투자판단에 참고가 되는 정보제공을 목적으로 하고 있습니다. 투자자 투자자 자신의 판단과 책임하에 최종결정을 하시기 바랍니다. 본 자료는 당사의 저작물로서 모든 저작권은 당사에게 있으며, 어떠한 경우에도 당사의 동의 없이 복제, 대여, 전송, 재배포 될 수 없습니다.

# MORNING CALL



섹터별 시가총액 상위 종목 수익률(해외)

Dow Jones Industrial Average Members

Company	국가	Close	(단위 : 각국 거래소 통화 기준)			
			1D	1W	1M	YTD
Apple	USA	220.7	0.4%	1.8%	6.9%	39.9%
American Express	USA	119.1	1.2%	1.5%	-4.5%	24.9%
Boeing	USA	384.2	1.4%	4.0%	16.3%	19.1%
Caterpillar	USA	132.2	-0.7%	1.4%	13.5%	4.0%
Cisco Systems	USA	49.4	-1.1%	0.4%	5.2%	14.0%
Chevron	USA	123.9	-0.2%	1.7%	7.0%	13.9%
Walt Disney	USA	136.3	0.4%	0.4%	0.8%	24.3%
Dow Inc	USA	48.0	-2.1%	3.6%	7.8%	-
Walgreens Boots Alliance	USA	54.8	-0.9%	-3.6%	8.6%	-19.7%
Goldman Sachs Group	USA	215.9	-0.6%	0.1%	8.3%	29.2%
Home Depot	USA	230.2	-0.3%	-1.2%	13.0%	34.0%
IBM	USA	142.2	-0.2%	-2.0%	6.3%	25.1%
Intel	USA	52.0	-0.5%	0.3%	11.7%	10.7%
Johnson & Johnson	USA	129.7	0.1%	0.1%	-1.3%	0.5%
JPMorgan Chase & Co	USA	118.6	-0.5%	1.5%	10.1%	21.5%
Coca-Cola	USA	54.2	0.5%	-0.3%	-0.3%	14.6%
McDonald's	USA	209.9	1.2%	0.1%	-3.9%	18.2%
3M	USA	168.1	-0.9%	-0.5%	4.1%	-11.8%
Merck & Co	USA	82.5	0.6%	1.0%	-3.0%	8.0%
Microsoft	USA	137.4	0.8%	1.0%	0.9%	35.3%
NIKE	USA	87.6	0.4%	0.9%	9.1%	18.1%
Pfizer	USA	36.5	-0.9%	-2.4%	5.3%	-16.4%
Procter & Gamble	USA	121.2	1.2%	1.1%	1.7%	31.8%
Travelers	USA	147.3	0.6%	0.5%	0.3%	23.0%
UnitedHealth Group	USA	232.5	-0.8%	0.0%	-5.4%	-6.7%
United Technologies	USA	137.2	-0.6%	2.5%	9.7%	28.9%
Visa	USA	176.5	0.2%	0.1%	-1.0%	33.7%
Verizon	USA	59.9	0.6%	0.3%	5.7%	6.5%
Walmart	USA	116.5	0.8%	0.4%	3.1%	25.1%
Exxon Mobil	USA	73.2	-0.8%	1.5%	7.1%	7.3%

Materials

Company	국가	Close	(단위 : 각국 거래소 통화 기준)			
			1D	1W	1M	YTD
BHP Billiton	AUS	37.9	-1.1%	4.3%	4.8%	10.7%
BASF	DEU	64.3	-1.7%	1.0%	12.9%	6.4%
Rio Tinto	AUS	92.7	-1.6%	2.9%	9.4%	18.1%
SABIC	SAU	89.8	-3.2%	2.2%	-12.8%	-22.7%
Glencore	GBR	253.5	-1.1%	1.8%	12.9%	-13.0%
Vale S.A.	BRA	48.9	0.6%	1.4%	11.9%	-4.1%
Air Liquide S.A.	FRA	128.0	1.5%	2.7%	3.9%	18.0%
Nutrien	CAN	68.5	-0.2%	-0.4%	3.6%	-0.7%
Shin-Etsu Chemical	JAP	11,660.0	-0.9%	3.3%	11.2%	36.6%
LyondellBasell	USA	89.0	-0.7%	4.6%	19.9%	7.0%
Air Products & Chemicals	USA	221.6	2.9%	3.6%	-3.1%	38.4%
Southern Copper	USA	34.9	-0.6%	1.2%	16.8%	13.5%
Linde PLC	USA	192.2	2.0%	3.5%	1.8%	23.2%
Alcoa	USA	22.0	-2.3%	5.8%	25.7%	-17.1%

Industrials

Company	국가	Close	(단위 : 각국 거래소 통화 기준)			
			1D	1W	1M	YTD
Honeywell Int'l	USA	166.5	0.2%	-1.9%	0.9%	26.0%
Siemens	DEU	97.0	0.2%	0.9%	12.8%	-0.4%
Union Pacific	USA	166.9	-1.2%	-0.4%	0.4%	20.7%
Lockheed Martin	USA	394.0	0.3%	3.3%	4.5%	50.5%
UPS	USA	122.4	-0.1%	0.0%	6.1%	25.5%
Airbus	FRA	122.0	0.6%	-0.3%	-0.9%	45.3%
Fedex	USA	173.3	-0.2%	0.6%	11.1%	7.4%
General Dynamics	USA	191.3	0.2%	1.8%	3.8%	21.7%
Raytheon	USA	201.0	-1.5%	4.2%	12.8%	31.1%
Northrop Grumman	USA	374.5	0.8%	5.5%	1.8%	52.9%
Vinci	FRA	98.1	1.1%	0.5%	2.8%	36.2%
Illinois Tool Works	USA	157.5	0.4%	0.1%	4.8%	24.3%
Deutsche Post	DEU	30.7	-0.4%	0.2%	7.4%	28.5%
Canadian National Railway	CAN	121.1	0.1%	-1.2%	-1.3%	19.8%

Energy

Company	국가	Close	(단위 : 각국 거래소 통화 기준)			
			1D	1W	1M	YTD
Royal Dutch Shell	GBR	2,334.5	0.2%	0.3%	2.7%	1.2%
Petro China	HKG	4.3	-0.2%	2.4%	13.4%	-11.7%
Total	FRA	47.9	0.1%	1.0%	10.7%	3.6%
BP	GBR	517.0	-1.4%	0.8%	5.5%	4.2%
China Petroleum	HKG	4.9	-3.6%	1.7%	5.2%	-13.1%
Schlumberger	USA	38.2	-2.9%	1.9%	16.7%	5.8%
Petrobras	BRA	27.7	-1.3%	2.2%	15.8%	22.1%
Reliance Industries	IND	1,197.5	-1.1%	-2.0%	-6.3%	6.8%
Equinor	NOR	178.3	-2.0%	4.0%	21.0%	-3.0%
Shenhua Energy	HKG	16.9	1.0%	3.1%	7.0%	-1.7%
Conocophillips	USA	61.2	-2.1%	8.7%	18.9%	-1.8%
CNOOC	HKG	12.9	0.6%	5.8%	13.0%	6.3%
ENI S.P.A.	ITA	14.2	-1.1%	0.4%	8.5%	2.9%
EOG Resources Inc	USA	81.2	-5.2%	1.4%	7.0%	-6.9%
Rosneft Oil Co.	RUS	428.1	-0.4%	2.4%	5.8%	-1.0%
Gazprom	RUS	233.6	-0.6%	0.2%	3.9%	52.2%
Lukoil	RUS	5,472.5	-1.6%	-0.1%	9.5%	9.5%
Suncor Energy	CHN	42.6	-1.0%	5.9%	14.1%	11.6%
Enterprise Products Partners	USA	29.0	0.4%	1.0%	2.0%	17.9%
Enbridge	CHN	46.7	0.2%	2.3%	4.7%	10.1%
Occidental Petroleum	USA	45.2	-5.5%	-2.8%	1.3%	-26.4%

Consumer Discretionary

Company	국가	Close	(단위 : 각국 거래소 통화 기준)			
			1D	1W	1M	YTD
Amazon	USA	1,822.6	0.8%	0.1%	1.7%	21.3%
Toyota Motor	JAP	7,445.0	0.7%	3.6%	9.6%	16.2%
Comcast	USA	46.7	0.9%	0.5%	8.1%	37.1%
LVMH	FRA	367.2	0.0%	-1.6%	5.4%	42.2%
Netflix	USA	298.6	1.5%	3.7%	-1.4%	11.6%
Naspers	ZAF	248,858.0	-2.2%	3.5%	8.2%	30.0%
Booking Holdings	USA	2,077.4	0.2%	2.9%	8.1%	20.6%
Inditex	ESP	26.7	0.4%	-6.8%	2.6%	19.3%
Volkswagen	DEU	159.8	-0.8%	1.1%	11.2%	14.8%
Daimler	DEU	47.2	-1.5%	0.7%	14.0%	2.8%
Charter Comm.	USA	425.2	0.4%	0.9%	10.6%	49.2%
Starbucks	USA	90.8	1.5%	0.4%	-6.0%	40.9%
Adidas	DEU	270.8	0.9%	0.1%	5.1%	48.5%
Lowe's	USA	112.7	0.1%	-2.2%	20.0%	22.1%
Tesla	USA	244.8	0.8%	3.9%	11.3%	-26.4%
TJX	USA	55.9	0.8%	-1.8%	8.8%	24.9%
Marriott International	USA	130.6	0.1%	-0.9%	1.4%	20.3%
Gree Electric Appliances	CHN	57.6	-2.3%	-3.0%	12.4%	61.4%
Carnival	USA	49.4	0.9%	-0.6%	9.9%	0.1%
Sands China	HKG	37.6	-1.1%	-1.6%	7.6%	9.6%
Nissan Motor	JAP	716.7	0.4%	2.8%	8.8%	-18.6%

※ 작성자(SK증권 리서치센터)는 본 조사분석자료에 게재된 내용들이 외부의 부당한 압력이나 간섭없이 신의성실하게 작성되었음을 확인합니다. 자료 제공일 시점에서의 의견 및 추정치로 최종 실적과 오차가 발생할 수 있으며, 투자를 유도할 목적이 아니라 투자판단에 참고가 되는 정보제공을 목적으로 하고 있습니다. 투자시 투자자 자신의 판단과 책임하에 최종결정을 하시기 바랍니다. 본 자료는 당사의 저작물로서 모든 저작권은 당사에게 있으며, 어떠한 경우에도 당사의 동의 없이 복제, 대여, 전송, 재배포 될 수 없습니다.

# MORNING CALL

SK securities



2019-09-18, (수)

## Consumer Staples

(단위 : 각국 거래소 통화 기준)

Company	국가	Close	1D	1W	1M	YTD
Nestle	CHE	106.9	1.6%	-1.9%	-0.8%	34.0%
AB Inbev	BEL	87.4	0.5%	2.7%	2.1%	51.5%
Unilever	NLD	54.7	1.4%	0.4%	2.6%	15.4%
Pepsico	USA	135.7	0.6%	-0.1%	3.0%	22.8%
Philip Morris	USA	72.0	-0.8%	-3.3%	-15.2%	7.9%
Kweichow Moutai	CHN	1,094.0	-0.5%	-2.7%	3.7%	85.4%
BAT	GBR	2,950.0	1.6%	-0.5%	-2.6%	18.0%
L'oreal	FRA	246.2	1.7%	-0.8%	5.5%	22.4%
Altria Group	USA	41.3	-0.2%	-6.6%	-11.1%	-16.4%
AmBev	BRA	19.4	1.5%	3.2%	2.8%	26.3%
Diageo	GBR	3,278.5	1.3%	-1.5%	-5.0%	17.3%
Costco Wholesale	USA	291.4	0.9%	-1.9%	6.3%	43.1%
Kraft Heinz	USA	28.4	-4.3%	-2.1%	11.6%	-34.1%
CVS Health	USA	63.5	0.1%	-0.2%	5.3%	-3.1%
Mondelez International	USA	54.7	1.2%	0.7%	0.3%	36.6%

## Telecommunication Services

(단위 : 각국 거래소 통화 기준)

Company	국가	Close	1D	1W	1M	YTD
AT&T	USA	37.2	-0.4%	-1.1%	6.3%	30.2%
China Mobile	HKG	66.0	-1.6%	-0.3%	-0.1%	-12.4%
NTT Docomo	JAP	2,843.5	1.4%	3.4%	8.5%	15.0%
Nippon Telegraph	JAP	5,348.0	1.9%	4.3%	6.7%	19.3%
Softbank	JAP	4,690.0	-3.0%	-0.4%	-4.2%	28.4%
Deutsche Telekom	DEU	15.1	-0.1%	0.5%	1.7%	2.1%
Vodafone	GBR	157.1	-1.2%	-0.4%	4.2%	2.7%
KDDI	JAP	2,925.0	1.3%	4.6%	9.1%	11.5%
America Movil SAB	MEX	14.7	2.8%	4.7%	12.4%	5.1%
T-Mobile	USA	80.2	0.8%	2.3%	3.2%	26.1%
Telefonica	ESP	6.7	-1.8%	-0.2%	11.1%	-9.1%
Orange	FRA	13.8	-0.9%	2.0%	2.5%	-2.6%
Singapore Telecom	SGP	3.2	-0.9%	-1.5%	-0.9%	8.5%
Emirates Telecom	ARE	16.8	0.2%	1.9%	4.0%	-0.8%
Saudi Telecom	SAU	101.4	0.4%	-2.3%	-7.3%	10.8%
Bell Canada Enterprises	CAN	63.6	1.0%	0.1%	2.5%	17.9%

## Health Care

(단위 : 각국 거래소 통화 기준)

Company	국가	Close	1D	1W	1M	YTD
Novartis	CHE	85.9	0.1%	-1.6%	-1.9%	15.6%
Roche Holding	CHE	279.1	2.2%	3.0%	2.1%	14.6%
AbbVie	USA	71.6	1.4%	5.0%	11.1%	-22.3%
Amgen	USA	196.7	1.4%	-0.1%	-3.6%	1.1%
Novo Nordisk	DNK	344.3	3.1%	3.6%	-0.9%	15.6%
Abbott Laboratories	USA	83.6	0.3%	0.4%	-1.4%	15.6%
Medtronic	USA	109.3	0.3%	1.7%	6.4%	20.2%
Bristol Myers Squibb	USA	49.7	0.5%	2.4%	5.9%	-4.3%
Sanofi	FRA	80.0	1.2%	1.6%	5.3%	5.7%
Gilead Sciences	USA	66.2	0.4%	-1.4%	4.8%	5.8%
Bayer	DEU	67.0	-1.3%	-3.0%	3.6%	10.7%
GlaxoSmithKline	GBR	1,645.8	1.1%	0.3%	-0.7%	10.4%
Astrazeneca	GBR	6,891.0	1.4%	0.6%	-5.0%	17.3%
Thermo Fisher	USA	292.7	-0.9%	1.1%	6.0%	30.8%
Eli Lilly & Co.	USA	111.1	0.9%	0.0%	0.5%	-4.0%
Celgene	USA	98.6	0.2%	1.0%	4.1%	53.8%

## Utilities

(단위 : 각국 거래소 통화 기준)

Company	국가	Close	1D	1W	1M	YTD
Nextera Energy	USA	222.2	1.8%	1.9%	2.2%	27.8%
Enel S.P.A	ITA	6.5	0.5%	0.4%	3.7%	29.2%
Yangtze Power	CHN	18.5	-2.6%	-0.8%	-2.8%	16.6%
Duke Energy	USA	93.9	0.8%	-0.1%	4.6%	8.8%
Iberdrola	ESP	9.3	1.2%	0.8%	0.3%	32.1%
Southern Co/the	USA	60.6	1.2%	2.3%	5.3%	37.9%
Dominion Energy	USA	79.0	0.7%	2.6%	2.8%	10.6%
EDF	FRA	10.4	-0.9%	2.5%	-1.7%	-24.9%
Engie	FRA	14.0	2.5%	3.0%	3.6%	11.4%
Exelon	USA	47.3	-0.2%	-2.2%	4.8%	4.9%
National Grid	GBR	843.5	1.3%	3.3%	-1.7%	10.4%
AEP	USA	92.7	1.1%	1.8%	2.8%	24.1%
HK & China Gas	HKG	15.6	-0.6%	0.8%	-6.1%	5.9%
Sempra Energy	USA	143.0	0.9%	0.9%	3.0%	32.2%

## Information Technology

(단위 : 각국 거래소 통화 기준)

Company	국가	Close	1D	1W	1M	YTD
Alphabet	USA	1,229.9	-0.1%	2.0%	4.3%	17.7%
Tencent	HKG	343.6	-0.9%	1.0%	5.3%	9.4%
Alibaba	USA	179.0	1.1%	2.3%	2.5%	30.6%
Facebook	USA	188.1	1.0%	1.0%	2.4%	43.5%
Taiwan Semicon	TWN	265.0	-0.2%	1.3%	6.0%	17.5%
Oracle	USA	52.9	-0.5%	-4.7%	-1.3%	17.1%
Nvidia	USA	181.1	0.5%	-1.2%	13.5%	35.6%
SAP	DEU	108.3	1.4%	-0.8%	0.9%	24.6%
Adobe Systems	USA	284.7	0.6%	3.1%	-1.0%	25.8%
Texas Instruments	USA	129.6	0.9%	2.0%	5.5%	37.1%
Broadcom	USA	288.8	0.1%	-1.9%	5.5%	13.6%
Paypal	USA	107.5	0.9%	4.3%	1.3%	27.8%
ASML	NLD	223.3	-0.2%	2.9%	16.7%	62.8%
Baidu	USA	109.0	-1.7%	-1.2%	12.8%	-31.2%
Qualcomm	USA	78.7	0.8%	0.0%	7.4%	38.3%
Micron Technology	USA	50.8	1.4%	2.9%	16.7%	60.2%
Tokyo Electron	JAP	20,915.0	0.0%	2.7%	11.3%	67.1%
Nintendo	JAP	41,890.0	0.7%	0.6%	5.5%	43.0%
Applied Materials	USA	51.2	0.5%	2.0%	9.8%	56.4%

## Financials

(단위 : 각국 거래소 통화 기준)

Company	국가	Close	1D	1W	1M	YTD
Berkshire Hathaway	USA	315,744.0	0.0%	1.2%	5.1%	3.2%
Ind&Comm BOC	CHN	5.5	-1.1%	0.2%	0.2%	4.2%
Bank of America	USA	29.9	-0.6%	2.0%	10.8%	21.5%
Construction BOC	HKG	6.0	-1.6%	-0.2%	5.1%	-6.8%
Wells Fargo	USA	48.8	-0.4%	0.9%	9.8%	5.8%
PingAn Insurance	HKG	93.3	-1.3%	1.4%	4.7%	34.9%
Agricultural Bank	HKG	3.1	-0.9%	1.3%	3.6%	-8.7%
HSBC Holdings	GBR	612.0	-1.1%	-0.3%	2.5%	-5.4%
Citi Group	USA	69.5	-0.5%	0.7%	9.5%	33.5%
Bank of China	HKG	3.2	-0.9%	1.6%	5.4%	-6.8%

## Real Estate

(단위 : 각국 거래소 통화 기준)

Company	국가	Close	1D	1W	1M	YTD
American Tower	USA	221.3	2.1%	2.4%	-0.7%	39.9%
China Vanke	HKG	28.4	-1.0%	1.4%	4.2%	6.8%
Simon Property	USA	154.2	-0.1%	-4.4%	3.7%	-8.2%
SHKP Ltd	HKG	114.4	-1.0%	0.3%	-2.1%	2.5%
Country Garden	HKG	10.3	-1.5%	0.4%	8.6%	7.7%
Crown Castle Int'l	USA	142.5	3.3%	2.3%	-0.3%	31.2%
China Evergrande	HKG	17.3	-2.5%	0.0%	-1.9%	-26.4%
Overseas land&Invest	HKG	25.4	-3.2%	-0.6%	2.4%	-5.6%

※ 작성자(SK증권 리서치센터)는 본 조사분석자료에 게재된 내용들이 외부의 부당한 압력이나 간섭없이 신의성실하게 작성되었음을 확인합니다. 자료 제공일 시점에서의 의견 및 추정치로 최종 실적과 오차가 발생할 수 있으며, 투자를 유도할 목적이 아니라 투자판단에 참고가 되는 정보제공을 목적으로 하고 있습니다. 투자시 투자자 자신의 판단과 책임하에 최종결정을 하시기 바랍니다. 본 자료는 당시의 저작물로서 모든 저작권은 당사에게 있으며, 어떠한 경우에도 당사의 동의 없이 복제, 대여, 전송, 재배포 될 수 없습니다.

