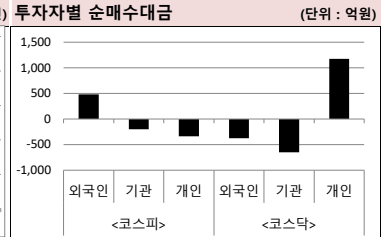
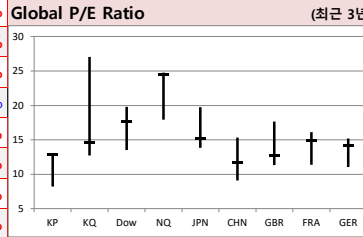
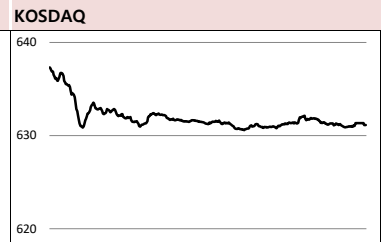
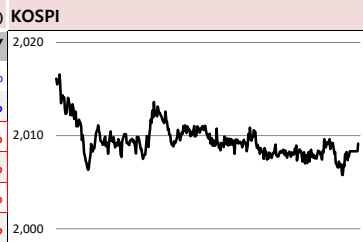




Global Indices		(단위: pt, 10억 원시총화)							
	Close	시가총액	1D	1W	1M	3M	YTD	3Y	
KOSPI	2,009.1	1,293,611.9	0.2%	2.1%	3.7%	-3.0%	-1.6%	-2.6%	
KOSDAQ	631.2	217,974.2	-0.3%	3.4%	7.0%	-11.9%	-6.6%	-5.4%	
Dow Jones	26,797.5	7,441.1	0.3%	1.5%	1.9%	3.1%	14.9%	45.0%	
Nasdaq	8,103.1	12,553.5	-0.2%	1.8%	1.8%	4.7%	22.1%	54.1%	
S&P 500	2,978.7	25,717.9	0.1%	1.8%	2.1%	3.7%	18.8%	36.6%	
UK	7,282.3	1,946.7	0.2%	1.0%	0.4%	-0.7%	8.2%	6.2%	
Germany	12,191.7	1,128.9	0.5%	2.1%	4.3%	1.2%	15.5%	14.2%	
France	5,604.0	1,723.9	0.2%	2.3%	5.2%	4.5%	18.5%	23.4%	
Japan	21,199.6	348,011.6	0.5%	2.4%	2.5%	1.5%	5.9%	25.0%	
China	2,999.6	33,310.1	0.5%	3.9%	8.1%	6.1%	20.3%	-3.1%	
Brazil	102,935.4	3,135.1	0.7%	1.8%	-1.0%	5.2%	17.1%	70.9%	
Vietnam	974.1	3,293,280.3	-0.3%	-1.0%	0.0%	1.6%	9.1%	46.2%	
India	36,981.8	66,226.6	0.9%	-0.9%	-1.6%	-6.6%	2.0%	27.3%	
Russia	2,797.6	39,490.1	-0.3%	2.1%	4.4%	2.5%	18.1%	36.4%	



**Global Market**  
**미국 증시** - 중국 지준을 인하 호조에도 불구하고 미국 고용 부진으로 혼조세  
 · 중국 지준율 0.5%p 인하로 9,000억 위안 규모 유동성이 공급됨에 따라 위험자산 선호심리 상승  
 · 미국 비농업 일자리 수 13만개 증가, 전월치(15.9만)와 예상치(17만) 모두 하회

**China Region Market**  
**중화권 증시** - 미-중 무역협상 재개, 추가 부양책 발표 등의 호재로 상하이종합 0.46% ↑  
 · 미-중 고위급 무역회담 재개 소식이 증시에 호재로 작용, 상하이종합 5일 연속 상승  
 · 업종별로는 자동차(+2.31%) 상승, 농림수산업(-3.72%) 하락

**유럽 증시** - 중국이 지준율을 인하하는 등 경기 부양에 나선다는 소식에 상승, Stoxx 50 0.30% ↑  
 · 유럽 주요 증시 소폭 상승, DAX (+0.54%), CAC40 (+0.19%), FTSE100 (+0.15%)  
 · 영국 브렉시트 연기 법안이 영국 하원에 이어 상원을 통과한 소식도 호재로 작용

**중화권 이슈** - 피지, 홍콩 장기신용등급(IDR) AA+에서 AA로 1단계 하향 조정  
 · 중국, 미국 의회 '홍콩 관련 법안' 추진에 "내정간섭" 강력 반발  
 · 화웨이 5G칩 탑재 스마트폰 출시, 세계 첫 상용화

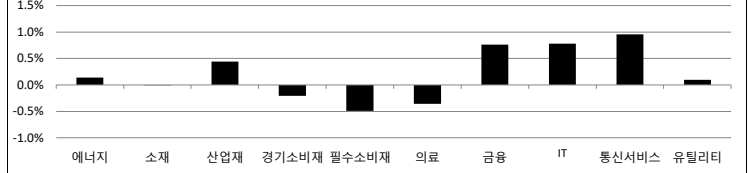
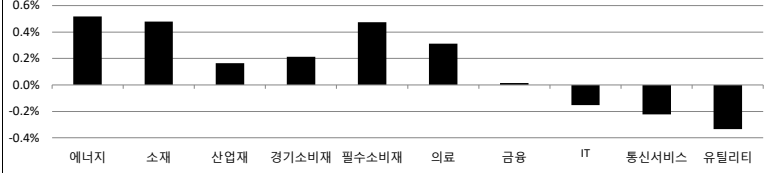
**일본 증시** - 미-중간의 무역 긴장 완화와 엔화 약세로 상승, 닛케이 0.54% ↑  
 · 증시 마감 무렵 달러-엔 환율은 전장 대비 0.07엔(0.07%) 높은 106.99엔을 기록  
 · 개별 종목별로는 도쿄일렉트론이 0.22% 하락, 닌텐도와 도요타는 각각 1.19%와 0.42% 상승

**Today's Event**  
 · 독일 7월 무역수지  
 · 미국 7월 소비자신용지수  
 · 일본 7월 경상수지  
 · 영국 7월 제조업 생산  
 · OECD 7월 경기선행지수  
 · 포스코 노조, 잠정합의안 찬반 투표 예정  
 · 한국GM 노조, 파업 예정  
 · 유지인트 추가상장(유상증자)  
 · 경인양행 추가상장(스톡옵션행사)  
 · 빅텍 추가상장(CB전환)

**국내 증시** - 코스피 외국인 매수에 강보합선 마감, 3거래일 연속 상승  
 · 외국인은 475억원 순매수, 반면 개인과 기관은 각각 335억원, 190억원 순매도  
 · 업종별로는 혼조세, 은행(0.8%), 운수장비(0.73%) 상승, 기계(-0.81%), 보험(-0.72%) 하락

S&P 500 Sector	1D	1W	1M	3M	YTD	2Y	3Y
에너지	0.5%	2.6%	-0.6%	-3.7%	2.2%	-8.1%	-17.7%
소재	0.5%	0.9%	-1.2%	-0.5%	12.9%	4.2%	16.9%
산업재	0.2%	1.8%	2.1%	1.9%	19.5%	11.8%	27.6%
경기소비재	0.2%	2.6%	3.4%	5.6%	23.5%	36.4%	51.6%
필수소비재	0.5%	1.2%	3.2%	4.9%	20.4%	11.3%	13.4%
의료	0.3%	0.7%	-0.3%	0.3%	5.2%	10.7%	25.2%
금융	0.0%	1.9%	0.9%	1.2%	14.7%	13.9%	37.8%
IT	-0.2%	2.4%	3.8%	7.0%	31.1%	42.5%	81.2%
통신서비스	-0.2%	1.9%	2.3%	6.8%	22.4%	13.3%	-2.9%
유틸리티	-0.3%	0.4%	2.9%	4.8%	18.0%	13.6%	24.9%

Korea Sector	1D	1W	1M	3M	YTD	2Y	3Y
에너지	0.1%	-0.3%	4.2%	4.9%	-6.3%	-16.5%	11.5%
소재	0.0%	0.6%	2.7%	-7.3%	-11.2%	-30.6%	-4.6%
산업재	0.4%	1.0%	4.6%	-6.6%	-10.8%	-18.3%	-20.2%
경기소비재	-0.2%	0.2%	0.6%	-5.7%	6.8%	-7.5%	-13.9%
필수소비재	-0.5%	2.3%	3.9%	-6.5%	-9.7%	-15.7%	-26.7%
의료	-0.4%	3.5%	6.8%	-19.1%	-32.0%	-3.5%	0.7%
금융	0.8%	1.1%	-0.1%	-10.4%	-9.4%	-22.9%	-7.0%
IT	0.8%	4.8%	7.5%	6.8%	19.6%	-2.8%	42.5%
통신서비스	1.0%	1.3%	3.8%	15.3%	12.6%	21.8%	36.2%
유틸리티	0.1%	-1.9%	-0.9%	-3.2%	-23.7%	-36.4%	-53.9%



Fixed Income	Close	1D	1M	YTD
국고채 3년	1.270	1.8	9.5	-55.3
국고채 10년	1.380	1.5	10.0	-57.6
미국채 2년	1.540	1.4	-10.6	-94.8
미국채 10년	1.560	0.2	-18.5	-112.4
일본 국채 10년	-0.237	2.3	-2.0	-24.0
중국 국채 10년	3.617	0.0	0.0	-15.7
독일 국채 10년	-0.638	-4.4	-6.2	-88.0

Commodity	Close	1D	1M	YTD
국제유가(WTI)	56.52	0.4%	3.7%	24.5%
VIX Index	15.00	-7.8%	-16.5%	-41.0%
천연가스	2.50	2.5%	17.8%	-15.1%
CRB상품지수	172.62	0.2%	0.3%	1.7%
금(Comex)	1,509.00	-0.7%	0.8%	17.8%
BDI(Baltic Dry)	2,462.00	-1.5%	40.8%	93.7%
구리	261.55	-0.3%	1.0%	-0.6%

※ 작성자(SK증권 리서치센터)는 본 조사분석자료에 게재된 내용들이 외부의 부당한 압력이나 간섭없이 신의성실하게 작성되었음을 확인합니다. 자료 제공일 시점에서의 의견 및 추정치로 최종 실적과 오차가 발생할 수 있으며, 투자를 유도할 목적이 아니라 투자판단에 참고가 되는 정보제공을 목적으로 하고 있습니다. 투자자 투자자 자신의 판단과 책임하에 최종결정을 하시기 바랍니다. 본 자료는 당사의 저작물로서 모든 저작권은 당사에게 있으며, 어떠한 경우에도 당사의 동의 없이 복제, 대여, 전송, 재배포 될 수 없습니다.



# MORNING CALL



2019-09-09, (월)

일일 상승률 상위 종목			일일 하락률 상위 종목		
종목명	시가총액	수익률	종목명	시가총액	수익률
현성바이탈	1,193	30.0%	상상인인더스트리	1,377	-28.9%
에스엔텍	1,204	17.4%	상상인증권	1,701	-9.2%
인텔리안테크	2,624	11.0%	CJ씨푸드	1,240	-8.2%
남선알미늄	4,490	9.5%	KH바텍	1,849	-6.8%
디에스케이	2,117	9.1%	티씨케이	6,445	-6.4%
앤디포스	2,635	7.5%	삼부토건	1,038	-6.3%
시너지이노베이션	1,115	6.9%	화천기계	1,219	-6.1%
동성화인텍	2,520	6.9%	미스터블루	2,156	-5.7%
큐리언트	1,895	6.8%	클리오	3,266	-5.6%
화승엔터프라이즈	8,838	6.6%	엘엠에스	1,494	-5.6%
삼릉물산	2,102	6.5%	블러썬엠씨	1,536	-5.5%
RFHIC	11,159	6.3%	유티아이	3,411	-5.1%
대원	1,425	6.2%	헬릭스미스	39,101	-5.0%
올릭스	2,385	6.1%	현대일렉트릭	2,728	-4.6%
세종텔레콤	2,539	6.0%	제넥스	1,286	-4.5%
케이엠더블유	30,213	6.0%	아이씨디	2,224	-4.4%
필옵틱스	1,466	5.6%	켄트로스	1,013	-4.4%
제로투세븐	1,969	5.6%	아이디스	3,413	-4.4%
일진홀딩스	1,777	5.6%	와이솔	3,491	-4.3%
멀티캠퍼스	2,501	5.5%	알에프텍	1,515	-4.2%

원가 좋아하는  
사람들이 벌써  
이렇게나

**16만**

**시립웰스 회원  
16만 돌파!**

시립웰스님 외 160,000명이 좋아합니다

스마트하게 돈 버는 지갑, 시립웰스

membership Wealth

주요 투자자별 순매수/순매도 상위 종목 (단위: 억원)

<외국인 순매수 상위>			<외국인 순매도 상위>			<기관 순매수 상위>			<기관 순매도 상위>			<개인 순매수 상위>			<개인 순매도 상위>		
종목명	매수대금	종목명	매도대금	종목명	매수대금	종목명	매도대금	종목명	매수대금	종목명	매도대금	종목명	매수대금	종목명	매도대금		
삼성전자	941.1	헬릭스미스	-235.7	한국조선해양	139.7	삼성전기	-254.4	헬릭스미스	268.8	삼성전자	-881.9	삼성전자	941.1	헬릭스미스	-235.7		
삼성전기	219.9	엔씨소프트	-136.4	엔씨소프트	130.2	상상인인더스트리	-98.3	상상인인더스트리	133.9	케이엠더블유	-128.5	케이엠더블유	30.2	엔씨소프트	-136.4		
LG	23.4	아모레퍼시픽	-109.6	삼성중공업	104.9	SK하이닉스	-78.5	현대차	89.3	한국조선해양	-125.7	한국조선해양	23.4	아모레퍼시픽	-109.6		
NAVER	102.3	신한지주	-77.5	신한지주	95.0	OCI	-52.6	아모레퍼시픽	87.8	LG화학	-119.3	LG화학	77.4	신한지주	-77.5		
LG화학	77.4	셀트리온	-68.4	KB금융	77.0	현대모비스	-46.1	에스엔텍	76.2	KB금융	-89.8	KB금융	38.8	대한항공	-43.8		
현대모비스	74.1	현대차	-64.0	하나금융지주	66.4	한국전력	-42.0	OCI	69.3	NAVER	-70.0	NAVER	102.3	신한지주	-77.5		
SK하이닉스	65.6	삼성SDI	-60.4	현대건설	57.5	신세계인터내셔널	-41.3	전파기지국	60.0	삼성중공업	-65.9	삼성중공업	23.4	아모레퍼시픽	-109.6		
한화에어로스페이스	49.6	SK텔레콤	-48.5	셀트리온	53.8	슬리드	-41.0	신세계인터내셔널	55.7	현대건설	-62.8	현대건설	74.1	현대차	-64.0		
LG생활건강	48.1	동진세미켄	-45.0	LG화학	43.8	헬릭스미스	-34.9	삼성전기	53.1	한화에어로스페이스	-49.4	한화에어로스페이스	49.6	SK텔레콤	-48.5		
카카오	38.8	대한항공	-43.8	SK텔레콤	41.1	에스원	-33.6	한국전력	52.7	하나금융지주	-40.8	하나금융지주	36.4	우리금융지주	-40.5		
기아차	36.4	우리금융지주	-40.5	삼성SDI	32.5	NAVER	-32.0	동진세미켄	45.4	메지온	-32.6	메지온	32.2	삼성중공업	-39.1		
메지온	32.2	삼성중공업	-39.1	기업은행	31.8	삼성전자	-31.9	대한항공	44.5	동성화인텍	-30.0	동성화인텍	23.4	아모레퍼시픽	-109.6		
RFHIC	30.9	SK이노베이션	-37.3	LG디스플레이	30.6	BGF리테일	-31.8	슬리드	43.3	현대모비스	-27.9	현대모비스	74.1	현대차	-64.0		
필어비스	24.8	한화케미칼	-36.5	한국카본	27.2	웅진코웨이	-31.7	LG전자	39.7	한국항공우주	-26.6	한국항공우주	24.8	한화케미칼	-36.5		
대림산업	24.1	SK	-34.9	SK	26.8	LG생활건강	-31.2	CJ ENM	33.4	한국카본	-25.9	한국카본	24.1	SK	-34.9		
LG	23.4	상상인	-29.9	SK이노베이션	25.8	CJ대한통운	-29.1	롯데케미칼	33.1	원익IPS	-23.8	원익IPS	23.4	상상인	-29.9		
파라다이스	23.2	LG유플러스	-27.9	현대중공업지주	24.9	RFHIC	-28.1	와이솔	32.9	솔브레인	-23.3	솔브레인	23.2	기업은행	-27.6		
한진칼	22.7	기업은행	-27.6	동성화인텍	21.2	넷마블	-27.9	삼부토건	32.4	덕산네오룩스	-23.2	덕산네오룩스	22.7	기업은행	-27.6		
덕산네오룩스	21.9	하나금융지주	-26.0	현대이포조선	19.7	일진머티리얼즈	-27.2	CJ대한통운	31.9	테스나	-20.2	테스나	21.9	하나금융지주	-26.0		

후강통(Shanghai-Hongkong Link) 시가총액 상위기업 수익률 (단위: CNY, %)      선강통(Shenzhen-Hongkong Link) 시가총액 상위기업 수익률 (단위: CNY, %)

코드	종목명	시가총액(M)	Close	수익률	코드	종목명	시가총액(M)	Close	수익률
600519 C1 Equity	KWEICHOW MOUTAI CO LTD-A	1,435,193.4	1,142.49	-0.13%	000858 C2 Equity	WULIANGYE YIBIN CO LTD-A	543,463.9	140.01	0.80%
601012 C1 Equity	LONGI GREEN ENERGY TECHNOL.	105,819.0	28.05	-3.11%	000333 C2 Equity	MIDEA GROUP CO LTD-A	376,157.9	54.21	0.58%
601318 C1 Equity	PING AN INSURANCE GROUP CO	1,616,578.8	90.70	1.65%	000001 C2 Equity	PING AN BANK CO LTD-A	254,293.8	14.81	1.58%
600183 C1 Equity	SHENGYI TECHNOLOGY CO LTD	58,429.8	25.67	-2.40%	002415 C2 Equity	HANGZHOU HIKVISION DIGITA	316,702.4	33.89	2.51%
600276 C1 Equity	JIANGSU HENGRUI MEDICINE C-A	354,311.6	80.11	2.08%	000651 C2 Equity	GREE ELECTRIC APPLIANCES I-A	353,725.0	58.80	-0.12%
603288 C1 Equity	FOSHAN HAITIAN FLAVOURING	304,952.7	112.93	-0.03%	002304 C2 Equity	JIANGSU YANGHE BREWERY -A	163,824.7	108.71	0.66%
601888 C1 Equity	CHINA INTERNATIONAL TRAVEL	183,884.1	94.18	1.21%	002157 C2 Equity	JIANGXI ZHENGHANG TECH -A	42,392.0	17.41	-4.92%
600887 C1 Equity	INNER MONGOLIA YILI INDUS-A	177,609.3	29.13	0.38%	002475 C2 Equity	LUXSHARE PRECISION INDUSTF	137,094.9	25.63	0.35%
600009 C1 Equity	SHANGHAI INTERNATIONAL AIR-	165,718.4	86.00	1.90%	002241 C2 Equity	GOERTEK INC -A	47,670.6	14.69	-1.21%
600031 C1 Equity	SANY HEAVY INDUSTRY CO LTD-	123,458.5	14.75	1.03%	002402 C2 Equity	SHENZHEN H&T INTELLIGENT-/	12,557.8	14.68	-2.33%

※ 작성자(SK증권 리서치센터)는 본 조사분석자료에 게재된 내용들이 외부의 부당한 압력이나 간섭없이 신의성실하게 작성되었음을 확인합니다. 자료 제공일 시점에서의 의견 및 추정치로 최종 실적과 오차가 발생할 수 있으며, 투자를 유도할 목적이 아니라 투자판단에 참고가 되는 정보제공을 목적으로 하고 있습니다. 투자시 투자자 자신의 판단과 책임하에 최종결정을 하시기 바랍니다. 본 자료는 당사의 저작물로서 모든 저작권은 당사에게 있으며, 어떠한 경우에도 당사의 동의 없이 복제, 대여, 전송, 재배포 될 수 없습니다.





섹터별 시가총액 상위 및 SK증권 커버리지 종목 수익률(국내)

(단위 : 억원 / 원)

섹터	코드	종목명	시가총액	Close	1D	1W	YTD	코드	종목명	시가총액	Close	1D	1W	YTD
에너지 Energy	A034730	SK	143,183	203,500	-0.5%	1.8%	-21.7%	A036490	SK머티리얼즈	18,954	179,700	-0.3%	-1.4%	19.0%
	A096770	SK이노베이션	152,106	164,500	0.3%	-0.3%	-8.4%	A052690	한전기술	6,880	18,000	-0.8%	1.1%	-13.9%
	A010950	S-Oil	108,192	96,100	-0.4%	-0.6%	-1.6%	A112610	씨에스윈드	5,333	30,850	-2.1%	2.5%	11.8%
	A078930	GS	44,832	48,250	0.5%	0.5%	-6.5%	A017940	E1	3,310	48,250	0.1%	0.6%	-13.5%
	A010060	OCI	15,717	65,900	-3.0%	-0.8%	-38.4%	A151860	KG ETS	1,201	3,335	2.8%	7.2%	3.9%
	A018670	SK가스	6,948	76,000	0.1%	-0.7%	7.5%	A018000	유니슨	874	934	0.0%	1.6%	-40.7%
소재 Materials	A051910	LG화학	231,896	328,500	1.1%	-0.6%	-5.3%	A003670	포스코케미칼	31,714	52,000	0.4%	-1.3%	-18.4%
	A005490	POSCO	187,452	215,000	0.5%	1.9%	-11.5%	A003410	쌍용양회	30,685	6,090	0.7%	5.0%	-3.2%
	A011170	롯데케미칼	78,491	229,000	-2.6%	1.8%	-17.3%	A011780	금호석유	21,541	70,700	-0.8%	0.6%	-19.0%
	A010130	고려아연	82,556	437,500	-1.8%	0.6%	1.2%	A003240	태광산업	12,192	1,095,000	-0.8%	2.1%	-17.1%
	A004020	현대제철	50,376	37,750	-0.7%	1.2%	-16.6%	A120110	코오롱인더	11,358	42,100	2.8%	5.8%	-26.5%
	A009830	한화케미칼	28,663	17,750	-0.8%	2.6%	-12.1%	A011790	SKC	16,853	44,900	-2.5%	-2.4%	25.4%
산업재 Industrials	A009540	한국조선해양	83,866	118,500	3.5%	7.7%	-7.8%	A028260	삼성물산	165,599	87,300	0.1%	1.0%	-17.3%
	A000720	현대건설	47,215	42,400	1.1%	2.5%	-22.3%	A086280	현대글로비스	57,938	154,500	0.3%	-3.4%	19.8%
	A010140	삼성중공업	49,896	7,920	1.5%	2.2%	6.9%	A000120	CJ대한통운	31,139	136,500	-2.5%	-4.6%	-18.3%
	A012750	에스원	37,087	97,600	-2.1%	-3.4%	-2.9%	A002380	KCC	23,488	222,500	-0.9%	-1.3%	-28.0%
	A003490	대한항공	21,482	22,650	0.7%	2.0%	-31.5%	A028050	삼성엔지니어링	30,674	15,650	0.6%	1.0%	-11.1%
	A000210	대림산업	33,791	97,100	1.4%	-0.6%	-5.3%	A241560	두산밥캅	35,538	35,450	-1.3%	-1.1%	12.5%
경기소비재 Consumer Discretionary	A005380	현대차	272,427	127,500	-0.4%	-0.8%	7.6%	A021240	웅진코웨이	61,623	83,500	-1.5%	-0.8%	12.7%
	A012330	현대모비스	237,314	249,000	1.0%	0.2%	31.1%	A035250	강원랜드	62,257	29,100	0.5%	3.0%	-9.1%
	A000270	기아차	176,941	43,650	0.3%	-0.1%	29.5%	A081660	힐라코리아	34,469	56,400	-2.3%	-1.4%	5.4%
	A023530	롯데쇼핑	38,614	136,500	0.0%	0.4%	-35.3%	A282330	BGF리테일	34,481	199,500	-1.5%	-2.0%	-2.2%
	A035760	CJ ENM	34,319	156,500	-1.9%	-2.7%	-22.5%	A008770	호텔신라	32,458	82,700	-0.6%	5.0%	8.1%
	A139480	이마트	31,221	112,000	-0.4%	-3.5%	-38.6%	A069960	현대백화점	17,575	75,100	-0.3%	-3.7%	-16.9%
필수소비재 Consumer Staples	A051900	LG생활건강	194,759	1,247,000	0.2%	5.8%	13.3%	A007310	오뚜기	20,478	568,000	-0.4%	-0.5%	-21.6%
	A033780	KT&G	139,352	101,500	0.0%	-0.5%	0.0%	A026960	동서	17,796	17,850	-1.4%	-0.8%	-0.3%
	A090430	아모레퍼시픽	79,796	136,500	-3.2%	5.0%	-34.8%	A004370	농심	14,598	240,000	-1.8%	0.0%	-5.7%
	A271560	오리온	37,480	94,800	0.1%	5.2%	-21.0%	A005300	롯데칠성	10,871	136,000	0.4%	4.6%	-3.1%
	A161890	한국콜마	10,239	44,750	-1.7%	3.1%	-36.5%	A000080	하이트진로	18,200	25,950	0.2%	18.0%	56.3%
	A192820	코스맥스	7,316	72,800	-0.8%	2.1%	-44.0%	A018250	애경산업	8,418	31,950	-0.2%	-1.1%	-32.9%
의료 Health Care	A068270	셀트리온	212,397	165,500	0.9%	5.4%	-25.6%	A215600	신라젠	8,384	11,800	-3.7%	12.4%	-84.0%
	A207940	삼성바이오로직스	183,608	277,500	-0.7%	3.2%	-28.2%	A084990	헬릭스미스	39,101	183,400	-5.0%	0.3%	-8.1%
	A091990	셀트리온헬스케어	66,778	46,400	0.7%	4.4%	-38.4%	A068760	셀트리온제약	11,488	33,700	1.1%	1.8%	-46.9%
	A128940	한미약품	32,572	280,500	0.0%	0.0%	-39.6%	A009420	한울바이오파마	14,392	27,550	0.2%	3.6%	-23.9%
	A000100	유한양행	29,068	227,500	0.0%	-0.9%	11.3%	A006280	녹십자	12,797	109,500	-0.9%	1.4%	-19.5%
	A086900	메디톡스	20,673	355,500	-1.4%	1.0%	-38.5%	A145020	휴젤	19,454	372,700	2.2%	1.3%	-2.3%
IT Information Technology	A005930	삼성전자	2,764,009	46,300	1.3%	5.2%	19.6%	A018260	삼성에스디에스	151,274	195,500	-0.3%	-0.3%	-4.2%
	A000660	SK하이닉스	596,234	81,900	-1.3%	5.8%	35.4%	A251270	넷바블	81,358	94,900	-2.1%	0.7%	-14.9%
	A035420	NAVER	246,396	149,500	1.7%	2.1%	22.5%	A011070	LG이노텍	24,377	103,000	-1.9%	4.6%	19.2%
	A006400	삼성SDI	167,785	244,000	0.0%	-2.2%	11.4%	A263750	필어비스	25,916	199,000	-0.5%	2.2%	-4.3%
	A036570	엔씨소프트	121,186	552,000	1.7%	2.8%	18.3%	A181710	NHN	11,719	59,900	-2.0%	-1.3%	4.5%
	A035720	카카오	113,972	136,000	0.7%	1.1%	32.0%	A020150	일진머티리얼즈	19,344	41,950	0.5%	-1.6%	2.3%
	A009150	삼성전기	72,602	97,200	-1.0%	9.1%	-6.1%	A307950	현대오토에버	10,983	52,300	-1.3%	-1.9%	-41.0%
	A034220	LG디스플레이	51,347	14,350	1.4%	2.9%	-20.5%	A056190	에스에프에이	14,992	41,750	-1.8%	4.9%	20.7%
	A078340	컴투스	11,992	93,200	-0.9%	-0.9%	-27.8%	A012510	더존비즈온	18,249	61,500	-0.3%	7.1%	18.5%
	A017670	SK텔레콤	191,367	237,000	0.2%	-1.0%	-12.1%	A006490	인스코비	2,793	2,980	2.1%	4.6%	-40.0%
통신서비스 Telecommunication Services	A030200	KT	70,761	27,100	0.0%	0.4%	-9.1%	A036630	세종텔레콤	2,539	423	6.0%	10.4%	-10.4%
	A032640	LG유플러스	57,196	13,100	-1.1%	-0.8%	-25.8%	A065530	전파기지국	2,363	4,470	1.7%	23.8%	77.4%
금융 Financials	A055550	신한지주	196,556	41,450	1.3%	1.7%	4.7%	A000810	삼성화재	107,067	226,000	-0.7%	-1.3%	-16.0%
	A105560	KB금융	169,544	40,550	2.0%	2.1%	-12.8%	A316140	우리금융지주	81,960	12,050	0.0%	1.3%	-21.2%
	A032830	삼성생명	136,400	68,200	-1.2%	0.0%	-16.4%	A005830	DB손해보험	34,480	48,700	1.3%	1.7%	-30.8%
유틸리티 Utilities	A015760	한국전력	160,170	24,950	0.0%	-2.4%	-24.6%	A071320	지역난방공사	5,743	49,600	-0.3%	-1.2%	-13.0%
	A036460	한국가스공사	36,417	39,450	0.6%	1.0%	-18.2%	A004690	삼천리	3,378	83,300	-0.2%	-1.2%	-8.5%
	A051600	한전KPS	14,288	31,750	-0.8%	0.3%	-4.4%	A267290	경동도시가스	1,229	26,050	-1.1%	0.0%	-21.5%

※ 작성자(SK증권 리서치센터)는 본 조사분석자료에 게재된 내용들이 외부의 부당한 압력이나 간섭없이 신의성실하게 작성되었음을 확인합니다. 자료 제공일 시점에서의 의견 및 추정치로 최종 실적과 오차가 발생할 수 있으며, 투자를 유도할 목적이 아니라 투자판단에 참고가 되는 정보제공을 목적으로 하고 있습니다. 투자자 투자자 자신의 판단과 책임하에 최종결정을 하시기 바랍니다. 본 자료는 당사의 저작물로서 모든 저작권은 당사에게 있으며, 어떠한 경우에도 당사의 동의 없이 복제, 대여, 전송, 재배포 될 수 없습니다.





2019년 09월 시장 캘린더

월	화	수	목	금	비고
<b>2</b> <ul style="list-style-type: none"> <li>미국 증시 휴장</li> <li>독일 8월 제조업 PMI 최종</li> <li>영국 8월 CIPS / 마켓 제조업 PMI</li> <li>일본 8월 제조업 PMI 확정치</li> </ul>	<b>3</b> <ul style="list-style-type: none"> <li>미국 8월 ISM 제조업지수</li> <li>유로존 7월 생산자물가지수</li> <li>한국 2분기 국민소득(잠정)</li> <li>한국 8월 소비자물가동향</li> </ul>	<b>4</b> <ul style="list-style-type: none"> <li>연준 베이지북 공개</li> <li>미국 7월 무역수지</li> <li>미국 8월 자동차판매</li> <li>독일 8월 서비스업 PMI</li> <li>영국 마켓 서비스 PMI</li> <li>중국 8월 차이신 서비스 PMI</li> <li>한국 7월 온라인쇼핑동향</li> </ul>	<b>5</b> <ul style="list-style-type: none"> <li>미국 7월 공장주문</li> <li>미국 8월 ADP취업자 변동</li> <li>미국 8월 ISM 비제조업지수</li> <li>미국 8월 서비스 PMI</li> <li>독일 8월 공장수주</li> <li>한국 7월 국제수지</li> </ul>	<b>6</b> <ul style="list-style-type: none"> <li>미국 8월 고용동향</li> <li>유로존 2분기 GDP</li> <li>독일 7월 산업생산</li> <li>영국 8월 할리팩스 주택가격지수</li> <li>일본 7월 가계지출</li> <li>일본 8월 외환보유액</li> <li>일본 7월 경기선행지수(예비치)</li> </ul>	
<b>9</b> <ul style="list-style-type: none"> <li>미국 7월 소비자신용</li> <li>독일 7월 무역수지</li> <li>영국 7월 무역수지</li> <li>영국 7월 산업생산</li> <li>일본 2분기 GDP(수정치)</li> <li>일본 7월 경상수지</li> <li>일본 8월 은행대출</li> </ul>	<b>10</b> <ul style="list-style-type: none"> <li>미국 7월 구인 및 이직 보고서</li> <li>미국 8월 NFIB 소기업 낙관지수</li> <li>영국 7월 실업률</li> <li>중국 8월 생산자물가지수</li> </ul>	<b>11</b> <ul style="list-style-type: none"> <li>OPEC 월간보고서</li> <li>미국 7월 도매재고지수</li> <li>미국 8월 생산자물가지수</li> <li>일본 3분기 기업경기실사지수</li> <li>한국 8월 고용동향</li> </ul>	<b>12</b> <ul style="list-style-type: none"> <li>국내 증시 추석 연휴 휴장</li> <li>유로존 ECB 기준금리 결정</li> <li>미국 8월 소비자물가지수</li> <li>유로존 7월 산업생산</li> <li>독일 8월 소비자물가지수 확정</li> <li>일본 7월 핵심기계류수주</li> <li>일본 7월 3차산업지수</li> <li>일본 8월 생산자물가지수</li> </ul>	<b>13</b> <ul style="list-style-type: none"> <li>국내 증시 추석 연휴 휴장</li> <li>중국 증시 중추절 연휴 휴장</li> <li>미국 7월 기업재고</li> <li>미국 8월 소매판매</li> <li>미국 8월 수출입물가지수</li> <li>미국 9월 소비심리 잠정치</li> <li>유로존 7월 무역수지</li> <li>일본 7월 산업생산(수정치)</li> </ul>	
<b>16</b> <ul style="list-style-type: none"> <li>일본 증시 휴장</li> <li>미국 9월 뉴욕주 제조업지수</li> <li>중국 8월 산업생산</li> <li>중국 8월 소매판매</li> <li>중국 8월 고정자산투자</li> <li>한국 전자증권제 도입 예정</li> </ul>	<b>17</b> <ul style="list-style-type: none"> <li>미국 8월 산업생산</li> <li>중국 8월 주택가격지수</li> <li>한국 2분기 기업경영분석</li> </ul>	<b>18</b> <ul style="list-style-type: none"> <li>미국 FOMC회의 발표</li> <li>미국 8월 주택착공, 건축허가</li> <li>영국 8월 생산자물가지수</li> <li>일본 8월 무역수지</li> <li>한국 8월 수출입물가지수</li> </ul>	<b>19</b> <ul style="list-style-type: none"> <li>영국 BOE 기준금리결정</li> <li>일본 일본은행 기준금리 결정</li> <li>미국 8월 기준주택판매</li> <li>미국 8월 경기선행지수</li> <li>미국 2분기 경상수지</li> <li>일본 7월 전산업지수</li> <li>한국 7월 가계대출</li> <li>한국 7월 통화 및 유동성동향</li> </ul>	<b>20</b> <ul style="list-style-type: none"> <li>유로존 9월 소비자신뢰지수</li> <li>독일 8월 생산자물가지수</li> <li>영국 8월 소매판매</li> <li>한국 상반기 지재권 무역수지</li> </ul>	
<b>23</b> <ul style="list-style-type: none"> <li>일본 증시 휴장</li> <li>미국 9월 제조업 PMI</li> <li>미국 9월 서비스업 PMI</li> <li>유로존 9월 합성 PMI</li> <li>독일 9월 합성 PMI</li> <li>한국 8월 관광통계</li> </ul>	<b>24</b> <ul style="list-style-type: none"> <li>미국 7월 주택가격지수</li> <li>미국 9월 소비자신뢰지수</li> <li>독일 9월 IFO 기업환경지수</li> <li>일본 7월 경기동향지수</li> <li>한국 8월 생산자물가지수</li> </ul>	<b>25</b> <ul style="list-style-type: none"> <li>미국 8월 신규주택매매</li> <li>독일 10월 GfK 소비자신뢰지수</li> <li>한국 7월 인구동향</li> </ul>	<b>26</b> <ul style="list-style-type: none"> <li>미국 2분기 GDP 확정치</li> <li>미국 8월 잠정주택판매지수</li> <li>미국 9월 캔자스 연준 제조업</li> <li>유로존 ECB 통화정책회의</li> <li>한국 9월 소비자동향조사</li> </ul>	<b>27</b> <ul style="list-style-type: none"> <li>미국 8월 내구재주문</li> <li>미국 8월 개인소득, 개인소비지출</li> <li>유로존 9월 소비자신뢰지수</li> <li>일본 8월 소비자물가지수</li> <li>한국 8월 무역지수</li> </ul>	
<b>30</b> <ul style="list-style-type: none"> <li>미국 9월 시카고 PMI</li> <li>미국 9월 달라스 연준 제조업 활동</li> <li>유로존 8월 실업률</li> <li>독일 9월 소비자물가지수</li> <li>독일 9월 실업률</li> <li>독일 8월 소매판매</li> <li>중국 9월 비제조업 PMI</li> <li>일본 9월 건설수주</li> <li>한국 8월 산업활동동향</li> </ul>					

※ 작성자(SK증권 리서치센터)는 본 조사분석자료에 게재된 내용들이 외부의 부당한 압력이나 간섭없이 신의성실하게 작성되었음을 확인합니다. 자료 제공일 시점에서의 의견 및 추정치로 최종 실적과 오차가 발생할 수 있으며, 투자를 유도할 목적이 아니라 투자판단에 참고가 되는 정보제공을 목적으로 하고 있습니다. 투자자 투자자 자신의 판단과 책임하에 최종결정을 하시기 바랍니다. 본 자료는 당사의 저작물로서 모든 저작권은 당사에게 있으며, 어떠한 경우에도 당사의 동의 없이 복제, 대여, 전송, 재배포 될 수 없습니다.



섹터별 시가총액 상위 종목 수익률(해외)

Dow Jones Industrial Average Members

Company	국가	Close	(단위 : 각국 거래소 통화 기준)			
			1D	1W	1M	YTD
Apple	USA	213.3	0.0%	2.2%	6.1%	35.2%
American Express	USA	120.2	-0.4%	-0.1%	-4.7%	26.1%
Boeing	USA	363.0	0.7%	-0.3%	7.5%	12.6%
Caterpillar	USA	122.7	-0.2%	3.1%	2.8%	-3.4%
Cisco Systems	USA	48.8	0.9%	4.3%	-6.8%	12.7%
Chevron	USA	118.3	0.5%	0.5%	-3.4%	8.7%
Walt Disney	USA	139.6	0.5%	1.7%	0.7%	27.3%
Dow Inc	USA	43.2	-0.3%	1.4%	-7.3%	-
Walgreens Boots Alliance	USA	52.6	0.4%	2.7%	-0.4%	-23.1%
Goldman Sachs Group	USA	207.2	0.1%	1.6%	0.1%	24.0%
Home Depot	USA	231.1	1.3%	1.4%	10.1%	34.5%
IBM	USA	140.6	-0.3%	3.7%	3.3%	23.7%
Intel	USA	50.9	1.6%	7.4%	10.7%	8.5%
Johnson & Johnson	USA	128.2	-0.3%	-0.1%	-2.9%	-0.7%
JPMorgan Chase & Co	USA	112.6	0.2%	2.5%	2.6%	15.4%
Coca-Cola	USA	55.2	0.2%	0.3%	3.4%	16.6%
McDonald's	USA	220.0	0.2%	0.9%	-0.5%	23.9%
3M	USA	163.9	-0.2%	1.4%	0.3%	-14.0%
Merck & Co	USA	86.6	0.5%	0.1%	1.2%	13.3%
Microsoft	USA	139.1	-0.7%	0.9%	1.0%	36.9%
NIKE	USA	88.7	0.3%	5.0%	8.2%	19.6%
Pfizer	USA	36.5	0.4%	2.7%	0.4%	-16.4%
Procter & Gamble	USA	122.9	0.1%	2.2%	5.2%	33.7%
Travelers	USA	152.8	0.7%	4.0%	2.5%	27.6%
UnitedHealth Group	USA	229.0	-0.3%	-2.1%	-7.9%	-8.1%
United Technologies	USA	133.7	0.5%	2.6%	1.9%	25.6%
Visa	USA	185.7	0.5%	2.7%	3.7%	40.8%
Verizon	USA	59.1	0.8%	1.5%	5.9%	5.1%
Walmart	USA	114.7	-0.6%	0.4%	6.9%	23.2%
Exxon Mobil	USA	70.9	0.9%	3.6%	0.1%	4.0%

Materials

Company	국가	Close	(단위 : 각국 거래소 통화 기준)			
			1D	1W	1M	YTD
BHP Billiton	AUS	36.3	0.7%	0.1%	-2.6%	10.7%
BASF	DEU	61.2	0.1%	1.6%	4.8%	1.2%
Rio Tinto	AUS	90.4	0.4%	3.2%	3.1%	20.7%
SABIC	SAU	100.2	0.3%	2.2%	-3.7%	-13.8%
Glencore	GBR	241.6	0.9%	5.5%	8.2%	-12.1%
Vale S.A.	BRA	46.5	-0.2%	1.9%	2.1%	-8.9%
Air Liquide S.A.	FRA	125.3	0.8%	-1.1%	2.3%	15.5%
Nutrien	CAN	68.1	0.1%	1.6%	-2.1%	-1.3%
Shin-Etsu Chemical	JAP	11,170.0	0.1%	4.2%	4.3%	30.9%
LyondellBasell	USA	78.1	0.6%	0.9%	3.5%	-6.1%
Air Products & Chemicals	USA	225.6	0.5%	-0.1%	-1.9%	40.9%
Southern Copper	USA	33.1	0.5%	4.8%	3.5%	9.1%
Linde PLC	USA	189.5	1.3%	0.3%	-1.3%	21.5%
Alcoa	USA	19.1	-2.6%	6.6%	-0.5%	-28.1%

Industrials

Company	국가	Close	(단위 : 각국 거래소 통화 기준)			
			1D	1W	1M	YTD
Honeywell Int'l	USA	171.2	0.5%	4.0%	2.7%	29.5%
Siemens	DEU	92.5	1.1%	2.0%	3.4%	-5.0%
Union Pacific	USA	164.6	-0.9%	1.6%	-2.0%	19.1%
Lockheed Martin	USA	386.6	0.4%	0.6%	2.5%	47.6%
UPS	USA	120.1	-0.9%	1.2%	3.7%	23.1%
Airbus	FRA	126.6	-0.6%	1.0%	1.2%	50.8%
Fedex	USA	161.9	-1.5%	2.1%	-0.2%	0.3%
General Dynamics	USA	192.7	0.2%	0.7%	4.7%	22.6%
Raytheon	USA	190.5	2.8%	2.8%	1.9%	24.2%
Northrop Grumman	USA	367.8	-0.2%	0.0%	-0.7%	50.2%
Vinci	FRA	99.9	-1.0%	0.4%	6.2%	38.7%
Illinois Tool Works	USA	152.5	0.7%	1.8%	2.0%	20.4%
Deutsche Post	DEU	30.3	0.1%	1.8%	5.3%	26.9%
Canadian National Railway	CAN	122.4	-1.3%	-0.2%	-1.3%	21.0%

Energy

Company	국가	Close	(단위 : 각국 거래소 통화 기준)			
			1D	1W	1M	YTD
Royal Dutch Shell	GBR	2,259.5	-1.1%	-0.7%	-4.8%	-2.1%
Petro China	HKG	4.0	0.3%	2.6%	2.8%	-17.6%
Total	FRA	45.8	-1.0%	0.9%	5.3%	-0.9%
BP	GBR	501.0	-1.2%	0.2%	-0.4%	1.0%
China Petroleum	HKG	4.6	-1.9%	1.1%	-1.3%	-17.0%
Schlumberger	USA	34.2	0.4%	5.5%	-1.0%	-5.2%
Petrobras	BRA	26.5	0.5%	4.0%	0.9%	16.9%
Reliance Industries	IND	1,222.5	2.0%	-2.1%	5.2%	9.1%
Equinor	NOR	163.5	-2.0%	4.9%	9.1%	-11.0%
Shenhua Energy	HKG	16.3	1.5%	6.5%	10.4%	-4.9%
Conocophillips	USA	53.6	0.4%	2.8%	-0.7%	-14.0%
CNOOC	HKG	12.0	1.4%	2.6%	1.9%	-0.8%
ENI S.P.A.	ITA	13.8	-0.7%	0.7%	4.4%	0.2%
EOG Resources Inc	USA	76.4	1.1%	3.0%	-3.7%	-12.3%
Rosneft Oil Co.	RUS	422.9	1.1%	3.9%	4.5%	-2.2%
Gazprom	RUS	234.5	-0.7%	1.0%	2.0%	52.8%
Lukoil	RUS	5,526.5	0.0%	2.7%	4.5%	10.6%
Suncor Energy	CHN	39.1	0.1%	0.5%	3.3%	2.6%
Enterprise Products Partners	USA	28.4	-0.7%	-0.5%	-0.2%	15.3%
Enbridge	CHN	45.3	0.4%	1.6%	1.3%	6.7%
Occidental Petroleum	USA	45.5	0.8%	4.6%	-3.5%	-25.9%

Consumer Discretionary

Company	국가	Close	(단위 : 각국 거래소 통화 기준)			
			1D	1W	1M	YTD
Amazon	USA	1,833.5	-0.4%	3.2%	1.4%	22.1%
Toyota Motor	JAP	7,030.0	0.4%	1.0%	2.8%	9.7%
Comcast	USA	46.4	-0.1%	4.7%	8.0%	36.1%
LVMH	FRA	379.9	0.9%	4.8%	4.3%	47.1%
Netflix	USA	290.2	-1.1%	-1.2%	-6.1%	8.4%
Naspers	ZAF	356,500.0	-0.7%	3.2%	3.3%	27.1%
Booking Holdings	USA	1,967.6	-1.3%	0.1%	2.6%	14.2%
Inditex	ESP	28.7	0.4%	1.9%	8.1%	28.2%
Volkswagen	DEU	152.8	-0.4%	3.1%	4.8%	9.8%
Daimler	DEU	45.3	-0.6%	5.9%	5.8%	-1.3%
Charter Comm.	USA	425.7	0.9%	3.9%	12.2%	49.4%
Starbucks	USA	95.7	0.2%	-0.8%	-0.6%	48.7%
Adidas	DEU	278.9	1.4%	3.3%	7.1%	52.9%
Lowe's	USA	114.7	0.4%	2.2%	16.4%	24.2%
Tesla	USA	227.5	-0.9%	0.8%	-3.2%	-31.7%
TJX	USA	56.1	0.7%	2.1%	6.0%	25.5%
Marriott International	USA	129.4	0.8%	2.7%	-2.3%	19.2%
Gree Electric Appliances	CHN	58.8	-0.1%	5.9%	17.7%	64.8%
Carnival	USA	45.7	1.4%	3.7%	-0.6%	-7.3%
Sands China	HKG	37.2	1.9%	4.4%	6.3%	8.3%
Nissan Motor	JAP	674.0	2.5%	2.7%	-0.3%	-23.4%

※ 작성자(SK증권 리서치센터)는 본 조사분석자료에 게재된 내용들이 외부의 부당한 압력이나 간섭없이 신의성실하게 작성되었음을 확인합니다. 자료 제공일 시점에서의 의견 및 추정치로 최종 실적과 오차가 발생할 수 있으며, 투자를 유도할 목적이 아니라 투자판단에 참고가 되는 정보제공을 목적으로 하고 있습니다. 투자시 투자자 자신의 판단과 책임하에 최종결정을 하시기 바랍니다. 본 자료는 당사의 저작물로서 모든 저작권은 당사에게 있으며, 어떠한 경우에도 당사의 동의 없이 복제, 대여, 전송, 재배포 될 수 없습니다.





### Consumer Staples

(단위 : 각국 거래소 통화 기준)

Company	국가	Close	1D	1W	1M	YTD
Nestle	CHE	113.2	1.2%	2.0%	6.4%	41.9%
AB Inbev	BEL	84.5	-0.5%	-2.0%	-3.1%	46.4%
Unilever	NLD	56.8	-0.2%	0.6%	11.8%	19.8%
Pepsico	USA	137.4	1.0%	0.5%	6.8%	24.3%
Philip Morris	USA	73.0	1.4%	1.2%	-11.6%	9.3%
Kweichow Moutai	CHN	1,142.5	-0.1%	0.0%	18.8%	93.6%
BAT	GBR	2,932.0	0.8%	1.8%	-4.1%	17.3%
L'oreal	FRA	251.2	0.2%	1.0%	8.0%	24.9%
Altria Group	USA	43.9	0.0%	0.3%	-5.0%	-11.2%
AmBev	BRA	18.7	0.2%	0.0%	-6.7%	21.7%
Diageo	GBR	3,458.5	-0.9%	-1.3%	2.2%	23.7%
Costco Wholesale	USA	303.8	2.3%	3.1%	10.9%	49.1%
Kraft Heinz	USA	27.3	2.6%	6.9%	2.9%	-36.6%
CVS Health	USA	62.2	-0.8%	2.2%	5.0%	-5.0%
Mondelez International	USA	56.6	0.9%	2.6%	3.5%	41.5%

### Telecommunication Services

(단위 : 각국 거래소 통화 기준)

Company	국가	Close	1D	1W	1M	YTD
AT&T	USA	36.3	1.0%	2.8%	5.0%	27.0%
China Mobile	HKG	66.1	0.1%	1.8%	1.8%	-12.3%
NTT Docomo	JAP	2,684.0	-0.9%	0.1%	1.8%	8.6%
Nippon Telegraph	JAP	5,056.0	-1.0%	-0.8%	2.2%	12.8%
Softbank	JAP	4,668.0	-2.6%	-3.2%	-6.9%	27.8%
Deutsche Telekom	DEU	15.1	0.0%	-0.7%	4.3%	1.7%
Vodafone	GBR	155.8	1.3%	0.3%	4.5%	1.9%
KDDI	JAP	2,821.5	-1.7%	-0.5%	4.9%	7.5%
America Movil SAB	MEX	14.2	-0.8%	-3.5%	3.8%	1.3%
T-Mobile	USA	79.2	1.7%	1.4%	2.1%	24.4%
Telefonica	ESP	6.6	1.2%	4.5%	3.7%	-10.3%
Orange	FRA	13.7	-0.1%	-0.8%	3.6%	-3.3%
Singapore Telecom	SGP	3.2	-0.3%	0.9%	-1.8%	9.2%
Emirates Telecom	ARE	16.7	-0.5%	-0.6%	2.6%	-1.6%
Saudi Telecom	SAU	103.2	0.2%	4.5%	-6.2%	14.8%
Bell Canada Enterprises	CAN	63.5	0.4%	0.9%	3.6%	17.8%

### Health Care

(단위 : 각국 거래소 통화 기준)

Company	국가	Close	1D	1W	1M	YTD
Novartis	CHE	88.9	0.8%	-0.1%	0.7%	19.7%
Roche Holding	CHE	274.2	1.1%	1.3%	0.8%	12.6%
AbbVie	USA	67.6	0.9%	2.9%	3.1%	-26.7%
Amgen	USA	207.7	0.0%	-0.4%	5.8%	6.7%
Novo Nordisk	DNK	357.4	0.6%	1.4%	7.0%	20.0%
Abbott Laboratories	USA	86.0	0.2%	0.8%	-0.7%	19.0%
Medtronic	USA	108.7	0.9%	0.7%	6.9%	19.5%
Bristol Myers Squibb	USA	48.3	-0.5%	0.4%	2.0%	-7.1%
Sanofi	FRA	81.6	0.5%	4.4%	10.6%	7.8%
Gilead Sciences	USA	64.8	1.2%	2.0%	-0.6%	3.6%
Bayer	DEU	66.8	0.4%	-1.3%	2.6%	10.2%
GlaxoSmithKline	GBR	1,715.2	0.8%	0.2%	2.7%	15.0%
Astrazeneca	GBR	7,255.0	0.9%	-0.9%	-1.3%	23.5%
Thermo Fisher	USA	295.1	0.4%	2.8%	6.8%	31.8%
Eli Lilly & Co.	USA	114.1	-0.5%	1.0%	0.2%	-1.4%
Celgene	USA	97.2	-0.4%	0.4%	2.1%	51.6%

### Utilities

(단위 : 각국 거래소 통화 기준)

Company	국가	Close	1D	1W	1M	YTD
Nextera Energy	USA	220.1	0.2%	0.5%	1.7%	26.6%
Enel S.P.A	ITA	6.6	-0.7%	0.4%	9.7%	31.2%
Yangtze Power	CHN	18.6	0.7%	-0.1%	-1.4%	17.1%
Duke Energy	USA	93.8	0.4%	1.1%	4.5%	8.6%
Iberdrola	ESP	9.4	-0.1%	0.8%	6.9%	34.3%
Southern Co/the	USA	59.7	0.3%	2.4%	2.3%	35.9%
Dominion Energy	USA	76.4	-1.4%	-1.6%	2.0%	6.9%
EDF	FRA	11.0	-1.8%	-0.6%	4.3%	-20.3%
Engie	FRA	13.7	-0.7%	-1.2%	2.8%	12.2%
Exelon	USA	48.1	0.0%	1.8%	6.5%	6.7%
National Grid	GBR	841.0	-0.5%	-2.0%	-1.0%	10.0%
AEP	USA	91.1	-0.5%	-0.1%	1.2%	21.9%
HK & China Gas	HKG	15.5	0.7%	2.1%	-9.3%	5.0%
Sempra Energy	USA	142.0	0.1%	0.3%	3.1%	31.3%

### Information Technology

(단위 : 각국 거래소 통화 기준)

Company	국가	Close	1D	1W	1M	YTD
Alphabet	USA	1,206.3	-0.5%	1.3%	1.5%	15.4%
Tencent	HKG	343.4	0.6%	5.7%	1.5%	9.4%
Alibaba	USA	176.7	-1.3%	0.9%	11.0%	28.9%
Facebook	USA	187.5	-1.8%	1.0%	-0.2%	43.0%
Taiwan Semicon	TWN	263.5	0.2%	1.7%	3.9%	16.9%
Oracle	USA	53.2	-1.3%	2.1%	-1.4%	17.7%
Nvidia	USA	178.7	-0.6%	6.7%	15.9%	33.8%
SAP	DEU	110.8	-0.9%	2.4%	3.8%	27.5%
Adobe Systems	USA	284.9	-1.0%	0.2%	-3.4%	25.9%
Texas Instruments	USA	127.1	0.2%	2.7%	5.4%	34.5%
Broadcom	USA	291.9	0.3%	3.3%	5.9%	14.8%
Paypal	USA	110.1	-1.3%	0.9%	5.0%	30.9%
ASML	NLD	217.3	1.0%	7.4%	13.4%	58.4%
Baidu	USA	102.6	-1.5%	-1.8%	5.4%	-35.3%
Qualcomm	USA	78.8	-0.2%	1.4%	10.3%	38.5%
Micron Technology	USA	49.0	-0.1%	8.2%	17.9%	54.3%
Tokyo Electron	JAP	20,005.0	-0.2%	5.3%	8.9%	59.8%
Nintendo	JAP	41,450.0	1.2%	2.9%	5.1%	41.5%
Applied Materials	USA	50.1	-0.5%	4.3%	6.3%	53.0%

### Financials

(단위 : 각국 거래소 통화 기준)

Company	국가	Close	1D	1W	1M	YTD
Berkshire Hathaway	USA	307,260.0	0.4%	1.4%	2.3%	0.4%
Ind&Comm BOC	CHN	5.5	0.4%	2.4%	1.1%	4.3%
Bank of America	USA	27.7	-1.4%	0.8%	-2.1%	12.5%
Construction BOC	HKG	6.0	0.7%	3.6%	5.8%	-6.7%
Wells Fargo	USA	47.2	-1.0%	1.2%	1.8%	2.3%
PingAn Insurance	HKG	93.8	0.6%	4.3%	7.3%	35.6%
Agricultural Bank	HKG	3.1	0.7%	2.0%	2.7%	-10.2%
HSBC Holdings	GBR	601.0	0.4%	1.6%	-3.4%	-7.1%
Citi Group	USA	66.0	-0.6%	2.5%	-0.1%	26.7%
Bank of China	HKG	3.1	0.3%	3.3%	2.7%	-8.6%

### Real Estate

(단위 : 각국 거래소 통화 기준)

Company	국가	Close	1D	1W	1M	YTD
American Tower	USA	232.6	-1.3%	1.0%	4.7%	47.0%
China Vanke	HKG	28.1	0.5%	3.7%	2.9%	5.6%
Simon Property	USA	151.3	0.8%	1.6%	-2.4%	-10.0%
SHKP Ltd	HKG	115.1	0.0%	3.6%	2.8%	3.1%
Country Garden	HKG	10.4	0.4%	6.3%	6.9%	8.7%
Crown Castle Int'l	USA	146.4	-0.4%	0.9%	3.7%	34.8%
China Evergrande	HKG	17.2	-0.2%	6.0%	-9.7%	-26.6%
Overseas land&Invest	HKG	25.7	0.4%	3.6%	2.0%	-4.5%

※ 작성자(SK증권 리서치센터)는 본 조사분석자료에 게재된 내용들이 외부의 부당한 압력이나 간섭없이 신의성실하게 작성되었음을 확인합니다. 자료 제공일 시점에서의 의견 및 추정치로 최종 실적과 오차가 발생할 수 있으며, 투자를 유도할 목적이 아니라 투자판단에 참고가 되는 정보제공을 목적으로 하고 있습니다. 투자시 투자자 자신의 판단과 책임하에 최종결정을 하시기 바랍니다. 본 자료는 당시의 저작물로서 모든 저작권은 당사에게 있으며, 어떠한 경우에도 당사의 동의 없이 복제, 대여, 전송, 재배포 될 수 없습니다.

