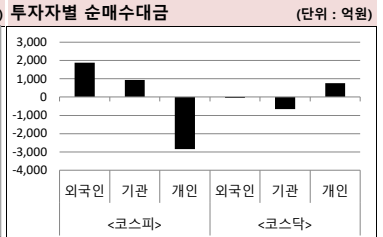
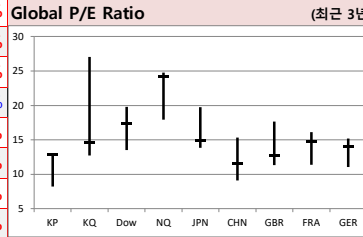




Global Indices										KOSPI		KOSDAQ	
	Close	시가총액	1D	1W	1M	3M	YTD	3Y					
KOSPI	2,004.8	1,290,782.0	0.8%	3.7%	4.6%	-3.1%	-1.8%	-2.7%	2,020	2,010	640		
KOSDAQ	633.0	218,405.7	0.6%	5.6%	14.8%	-10.6%	-6.3%	-6.8%	2,000	2,000	630		
Dow Jones	26,728.2	7,337.7	1.4%	1.4%	2.7%	4.7%	14.6%	44.5%	1,990	1,990	620		
Nasdaq	8,116.8	12,357.5	1.8%	1.8%	3.6%	7.1%	22.3%	54.6%	1,980	1,980			
S&P 500	2,976.0	25,367.9	1.3%	1.8%	3.3%	5.3%	18.7%	36.5%					
UK	7,271.2	1,943.9	-0.5%	1.2%	1.4%	0.7%	8.1%	5.7%					
Germany	12,126.8	1,123.6	0.8%	2.4%	4.8%	1.2%	14.8%	13.6%					
France	5,593.4	1,719.5	1.1%	2.6%	6.9%	5.7%	18.2%	23.2%					
Japan	21,085.9	347,042.9	2.1%	3.1%	2.4%	1.5%	5.4%	23.8%					
China	2,985.9	33,158.2	1.0%	3.3%	7.5%	4.3%	19.7%	-2.8%					
Brazil	102,243.0	3,088.1	1.0%	1.7%	0.1%	6.5%	16.3%	71.6%					
Vietnam	976.8	3,302,424.8	-0.1%	-0.2%	1.3%	2.7%	9.4%	47.0%					
India	36,644.4	65,653.3	-0.2%	-1.1%	-0.9%	-8.6%	1.1%	28.4%					
Russia	2,807.1	39,585.9	0.5%	3.4%	4.6%	3.9%	18.5%	39.1%					



Global Market

미국 증시 - 뉴욕증시, 미중 무역회담 재개 기대감에 급등, 다우 1.41% ↑
 · 미국 서비스업 경기와 고용을 나타내는 주요 경제지표들이 양호했던 점도 투자 심리를 지지
 · 업종별로는 기술주가 2.13% 오르며 장을 주도, 미 국채 금리 상승으로 금융주도 1.9% 상승

유럽 증시 - 미-중 무역 협상을 재개 소식에 강세, Stoxx 50 0.98% ↑
 · 무역협상에 대한 기대감이 높아지며 DAX (+0.85%), CAC40 (+1.11%)을 포함한 대부분의 증시 상승
 · 영국 FTSE100 지수는 '브렉시트'를 둘러싼 정치적 불확실성으로 0.55% 하락

일본 증시 - 미국과 중국이 무역 협상을 재개하기로 합의한 데 힘입어 상승
 · 미중 무역협상 소식으로 엔화 약세가 지속됨에 따라 수출주가 지수 상승을 이끌
 · 개별 종목으로는 소니가 3.88% 뛰었고 소프트뱅크 그룹과 도요타는 각각 1.95%와 0.63% 상승

국내 증시 - 코스피, 외국인·기관 매수 영향으로 한달 만에 2,000선 회복
 · 외국인과 기관은 각각 1886억원, 925억원 순매수, 반면 개인은 홀로 2834억원을 순매도
 · 업종별로는 전기전자(3.19%), 의료정밀(2.28%) 상승, 전기가스(-1.13%), 서비스(-1.03%) 하락

China Region Market

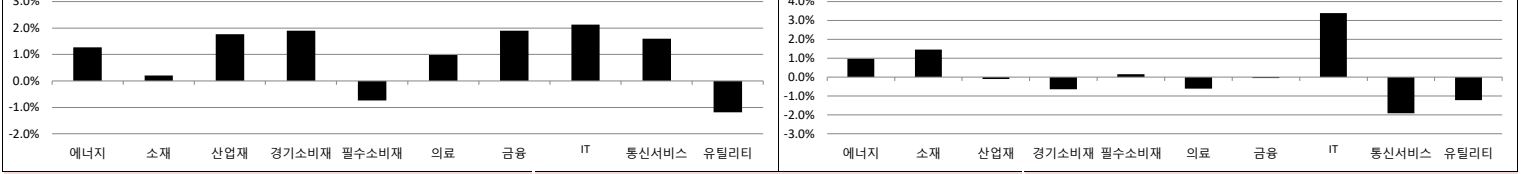
중화권 증시 - 미국과 중국이 10월 초에 고위급 무역협상을 재개한다는 소식에 상승
 · 중국 정부는 은행들의 지급준비율 인하 계획을 시사해 투자심리가 고무됨
 · 업종별로는 상하이시는 통신과 IT업종이 크게 올랐고, 선전은 금융업종이 상승세를 견인

중화권 이슈 - 중국 반도체 산업 추격 가속, 64단에서 128단 낸드로 직행 추진
 · 중국 상무부 5일 미-중이 10월 초 고위급 협의를 갖기로 합의했다 발표
 · 왕이 중국 외교부장은 김정은 국무위원장을 만나지 못한 채 중국으로 귀국

Today's Event

- 미국 8월 고용동향보고서
- 유로존 2분기 국내총생산(GDP) 3차 추정치
- 독일 7월 산업생산
- 영국 8월 할리팩스 주택가격지수
- 제롬 파월 미 연준 의장 연설
- IFA 2019(유럽 최대 가전전시회) 개최
- 삼성전자, 갤럭시 폴드 출시 예정
- 라닉스 공모청약
- 케이피에스 보호예수 해제
- 제넥신 추가상장

S&P 500 Sector								Korea Sector							
	1D	1W	1M	3M	YTD	2Y	3Y		1D	1W	1M	3M	YTD	2Y	3Y
에너지	1.3%	2.2%	-0.3%	-2.1%	1.6%	-7.9%	-15.2%	에너지	1.0%	5.3%	2.4%	4.3%	-6.4%	-16.8%	11.9%
소재	0.2%	1.1%	0.8%	0.8%	12.3%	4.0%	15.5%	소재	1.5%	2.9%	4.3%	-8.5%	-11.1%	-30.9%	-7.7%
산업재	1.8%	2.1%	2.6%	2.6%	19.3%	12.1%	27.1%	산업재	-0.1%	2.9%	4.5%	-6.9%	-11.1%	-19.4%	-20.9%
경기소비재	1.9%	1.8%	4.6%	7.6%	23.2%	35.2%	50.3%	경기소비재	-0.6%	1.8%	3.7%	-5.7%	7.0%	-10.3%	-12.4%
필수소비재	-0.7%	0.5%	4.6%	6.3%	19.9%	10.7%	11.7%	필수소비재	0.2%	4.4%	5.3%	-5.7%	-9.2%	-17.2%	-25.8%
의료	1.0%	0.5%	0.9%	1.6%	4.9%	12.5%	25.4%	의료	-0.6%	4.3%	13.4%	-19.0%	-31.8%	-0.9%	-0.9%
금융	1.9%	2.3%	1.0%	1.4%	14.7%	13.1%	37.3%	금융	0.0%	2.9%	-2.5%	-11.0%	-10.1%	-22.8%	-7.5%
IT	2.1%	2.6%	5.8%	10.4%	31.3%	42.5%	81.2%	IT	3.4%	6.2%	6.6%	6.7%	18.6%	0.5%	43.8%
통신서비스	1.6%	2.1%	3.6%	9.1%	22.6%	9.7%	-1.7%	통신서비스	-1.9%	1.3%	5.7%	13.9%	11.6%	21.0%	35.1%
유틸리티	-1.2%	0.7%	4.5%	4.8%	18.4%	14.7%	27.0%	유틸리티	-1.2%	-1.4%	-4.9%	-3.1%	-23.8%	-38.1%	-52.7%



Fixed Income				Commodity				Currency						
	Close	1D	1M	YTD		Close	1D	1M	YTD		Close	1D	1M	YTD
국고채 3년	1.252	2.5	8.7	-57.1	국제유가(WTI)	56.30	0.1%	5.0%	24.0%	달러인덱스(pt)	98.41	0.0%	0.8%	2.4%
국고채 10년	1.365	3.0	11.0	-59.1	VIX Index	16.27	-6.1%	-19.3%	-36.0%	원/달러(원)	1,200.30	-0.6%	-1.2%	7.8%
미국채 2년	1.526	9.4	-5.7	-96.2	천연가스	2.44	-0.4%	15.3%	-17.2%	엔/달러(엔)	106.94	0.5%	0.4%	-2.6%
미국채 10년	1.559	9.3	-14.4	-112.6	CRB상품지수	172.35	-0.2%	1.1%	1.5%	달러/유로(달러)	1.10	0.0%	-1.5%	-3.8%
일본 국채 10년	-0.260	1.7	-7.8	-26.3	금(Comex)	1,519.00	-2.3%	3.2%	18.6%	원/홍콩달러(원)	153.14	-0.6%	-1.2%	7.7%
중국 국채 10년	3.617	0.0	0.0	-15.7	BDI(Baltic Dry)	2,518.00	0.0%	45.2%	98.1%	원/위안(원)	168.11	-0.3%	-2.2%	3.9%
독일 국채 10년	-0.594	8.0	-5.8	-83.6	구리	262.45	1.8%	2.6%	-0.2%	달러/파운드(달러)	1.23	0.7%	1.3%	-3.2%

※ 작성자(SK증권 리서치센터)는 본 조사분석자료에 게재된 내용들이 외부의 부당한 압력이나 간섭없이 신의성실하게 작성되었음을 확인합니다. 자료 제공일 시점에서의 의견 및 추정치로 최종 실적과 오차가 발생할 수 있으며, 투자를 유도할 목적이 아니라 투자판단에 참고가 되는 정보제공을 목적으로 하고 있습니다. 투자자 투자자 자신의 판단과 책임하에 최종결정을 하시기 바랍니다. 본 자료는 당시의 저작물로서 모든 저작권은 당사에게 있으며, 어떠한 경우에도 당사의 동의 없이 복제, 대여, 전송, 재배포 될 수 없습니다.



MORNING CALL



2019-09-06, (금)

일일 상승률 상위 종목			일일 하락률 상위 종목		
종목명	시가총액	수익률	종목명	시가총액	수익률
삼부토건	1,107	30.0%	체리부로	1,031	-11.1%
고려산업	1,082	29.9%	블러썸엠앤씨	1,626	-9.2%
상상인증권	1,874	25.8%	이노와이어리스	2,050	-7.7%
국일제지	7,101	20.6%	오이솔루션	4,613	-7.6%
아이디스	3,569	19.6%	제이씨케미칼	1,036	-7.3%
아이씨디	2,326	15.1%	알에프텍	1,581	-7.1%
티씨케이	6,888	14.6%	코아시아	1,777	-6.9%
디지틀조선	1,026	9.9%	엠에스오도텍	1,750	-6.5%
한국경제TV	1,110	9.9%	SBI핀테크솔루션즈	2,552	-5.9%
유지인트	1,963	9.8%	케이엠더블유	28,491	-5.9%
HB테크놀로지	2,626	9.7%	신성통상	2,508	-5.2%
케이씨텍	3,730	9.0%	삼성제약	1,621	-5.2%
나무가	1,562	9.0%	플레이워드	1,102	-5.1%
KNN	1,655	8.7%	유비쿼스홀딩스	5,235	-5.1%
테크윙	1,971	8.4%	올릭스	2,248	-4.8%
에이디테크놀로지	1,574	7.9%	티웨이홀딩스	1,365	-4.8%
다산네트웍스	2,648	7.6%	신세계	23,924	-4.7%
제이스텍	1,591	7.4%	와이엠티	2,247	-4.6%
로보로보	1,063	7.2%	카리스국보	1,159	-4.5%
비에이치	5,530	7.1%	캠트로닉스	1,251	-4.5%

16만
원가 좋아하는
사람들이 벌써
이렇게나

**시럽웰스 회원
16만 돌파!**

시럽웰스님 외 160,000명이 좋아합니다

스마트하게 돈 버는 지갑, 시럽웰스

membership Wealth

주요 투자자별 매매수/순매도 상위 종목 (단위: 억원)

<외국인 순매수 상위>			<외국인 순매도 상위>			<기관 순매수 상위>			<기관 순매도 상위>			<개인 순매수 상위>			<개인 순매도 상위>								
종목명	매수대금	종목명	매도대금	종목명	매수대금	종목명	매도대금	종목명	매수대금	종목명	매도대금	종목명	매수대금	종목명	매도대금								
삼성전자	1,207.7	셀트리온	-250.2	삼성전자	802.1	케이엠더블유	-381.6	셀트리온	256.6	삼성전자	-1,980.0	SK하이닉스	938.3	LG디스플레이	-89.3	삼성전기	402.0	RFHIC	-187.0	한국전력	202.8	삼성전기	-1,248.7
KT&G	29.3	휠라코리아	-88.9	롯데케미칼	214.6	한국전력	-173.9	오이솔루션	187.2	SK하이닉스	-1,031.5	케이엠더블유	260.7	하나금융지주	-87.0	POSCO	141.6	NAVER	-156.4	SK텔레콤	157.5	롯데케미칼	-178.1
LG화학	94.2	오이솔루션	-76.2	한국조선해양	113.0	오이솔루션	-119.2	썬리드	132.7	동진세미캠	-109.3	동진세미캠	83.1	현대차	-75.8	아모레퍼시픽	101.2	SK텔레콤	-116.5	NAVER	128.2	한국조선해양	-82.4
RFHIC	67.1	신한지주	-75.7	SK하이닉스	98.5	호텔신라	-103.1	호텔신라	122.7	원익IPS	-78.5	RFHIC	67.1	신한지주	-69.2	신한지주	68.9	카카오	-97.4	RFHIC	116.4	LG화학	-77.0
LG생활건강	62.8	썬리드	-69.2	신한지주	68.9	카카오	-97.4	카카오	116.4	LG화학	-77.0	삼성바이오로직스	43.8	LG전자	-63.7	SK이노베이션	63.6	썬리드	-63.3	케이엠더블유	97.7	AP시스템	-65.4
필라비스	39.1	대한항공	-62.4	하나금융지주	63.3	엔씨소프트	-61.5	엔씨소프트	94.7	POSCO	-57.2	아이씨디	37.9	KB금융	-58.2	AP시스템	58.4	신세계	-59.0	현대차	93.0	아이씨디	-56.9
웅진코웨이	33.6	POSCO	-57.9	삼성중공업	56.0	KT&G	-56.3	신세계	85.1	아이씨디	-52.0	웅진코웨이	33.6	POSCO	-57.9	원익IPS	52.9	삼성물산	-50.6	LG전자	83.1	메지온	-51.2
CJ ENM	32.0	SK이노베이션	-57.0	원익IPS	52.9	삼성물산	-50.6	LG전자	83.1	메지온	-51.2	메지온	30.8	헬릭스미스	-55.2	LG디스플레이	52.0	네패스	-49.6	네패스	77.7	삼성바이오로직스	-48.7
메지온	30.8	헬릭스미스	-55.2	LG디스플레이	52.0	네패스	-49.6	네패스	77.7	삼성바이오로직스	-48.7	파라다이스	30.5	다산네트웍스	-49.0	에스에프에이	50.9	KT	-45.1	휠라코리아	74.0	에스에프에이	-46.0
KT&G	29.3	에이스텍	-46.5	에스에프에이	50.9	KT	-45.1	휠라코리아	74.0	에스에프에이	-46.0	KT&G	29.3	에이스텍	-46.5	테스	42.6	LG생활건강	-43.0	상상인	71.4	비에이치	-45.4
삼성화재	28.3	한미약품	-45.6	삼성증권	42.3	웅진코웨이	-39.4	카카오	71.2	아이디스	-42.2	NAVER	28.0	셀트리온헬스케어	-42.6	아이디스	41.8	현대글로벌비스	-38.0	신세계인터내셔널	65.3	케이씨텍	-40.7
NAVER	28.0	셀트리온헬스케어	-42.6	아이디스	41.8	현대글로벌비스	-38.0	신세계인터내셔널	65.3	케이씨텍	-40.7	BGF리테일	27.6	신세계인터내셔널	-40.9	현대위아	41.3	이마트	-37.5	한미약품	63.5	유진테크	-39.3

후강통(Shanghai-Hongkong Link) 시가총액 상위기업 수익률 (단위: CNY, %) 선강통(Shenzhen-Hongkong Link) 시가총액 상위기업 수익률 (단위: CNY, %)

코드	종목명	시가총액(M)	Close	수익률	코드	종목명	시가총액(M)	Close	수익률
600519 C1 Equity	KWEICHOW MOUTAI CO LTD-A	1,437,090.3	1,144.00	1.69%	000858 C2 Equity	WULIANGYE YIBIN CO LTD-A	539,155.4	138.90	0.43%
601012 C1 Equity	LONGI GREEN ENERGY TECHNOL.	109,214.3	28.95	0.56%	000333 C2 Equity	MIDEA GROUP CO LTD-A	374,006.9	53.90	-1.01%
601318 C1 Equity	PING AN INSURANCE GROUP CO	1,600,001.6	89.23	1.05%	000001 C2 Equity	PING AN BANK CO LTD-A	250,344.6	14.58	0.97%
600183 C1 Equity	SHENGYI TECHNOLOGY CO LTD	59,863.8	26.30	-2.52%	002415 C2 Equity	HANGZHOU HIKVISION DIGITA	308,946.1	33.06	-0.03%
600276 C1 Equity	JIANGSU HENGRUI MEDICINE C-A	347,102.5	78.48	0.26%	000651 C2 Equity	GREE ELECTRIC APPLIANCES I-A	354,146.1	58.87	-1.64%
603288 C1 Equity	FOSHAN HAITIAN FLAVOURING	305,033.7	112.96	-0.22%	002304 C2 Equity	JIANGSU YANGHE BREWERY -A	162,754.7	108.00	0.61%
601888 C1 Equity	CHINA INTERNATIONAL TRAVEL	181,677.8	93.05	0.88%	002157 C2 Equity	JIANGXI ZHENGHANG TECH -A	44,583.4	18.31	0.99%
600887 C1 Equity	INNER MONGOLIA YILI INDUS-A	176,938.6	29.02	1.72%	002475 C2 Equity	LUXSHARE PRECISION INDUSTF	136,613.5	25.54	1.75%
600009 C1 Equity	SHANGHAI INTERNATIONAL AIR	162,635.3	84.40	0.54%	002241 C2 Equity	GOERTEK INC -A	48,254.7	14.87	-1.20%
600031 C1 Equity	SANY HEAVY INDUSTRY CO LTD	122,203.0	14.60	5.42%	002402 C2 Equity	SHENZHEN H&T INTELLIGENT	12,857.2	15.03	-3.09%

※ 작성자(SK증권 리서치센터)는 본 조사분석자료에 게재된 내용들이 외부의 부당한 압력이나 간섭없이 신의성실하게 작성되었음을 확인합니다. 자료 제공일 시점에서의 의견 및 추정치로 최종 실적과 오차가 발생할 수 있으며, 투자를 유도할 목적이 아니라 투자판단에 참고가 되는 정보제공을 목적으로 하고 있습니다. 투자시 투자자 자신의 판단과 책임하에 최종결정을 하시기 바랍니다. 본 자료는 당사의 저작물로서 모든 저작권은 당사에게 있으며, 어떠한 경우에도 당사의 동의 없이 복제, 대여, 전송, 재배포 될 수 없습니다.





섹터별 시가총액 상위 및 SK증권 커버리지 종목 수익률(국내)

(단위 : 억원 / 원)

섹터	코드	종목명	시가총액	Close	1D	1W	YTD	코드	종목명	시가총액	Close	1D	1W	YTD
에너지 Energy	A034730	SK	143,887	204,500	1.0%	4.9%	-21.4%	A036490	SK머티리얼즈	19,017	180,300	0.6%	0.2%	19.4%
	A096770	SK이노베이션	151,644	164,000	1.6%	5.1%	-8.6%	A052690	한전기술	6,937	18,150	-0.8%	2.0%	-13.2%
	A010950	S-Oil	108,642	96,500	0.0%	6.2%	-1.2%	A112610	씨에스윈드	5,445	31,500	4.0%	6.4%	14.1%
	A078930	GS	44,599	48,000	0.5%	4.4%	-7.0%	A017940	E1	3,307	48,200	0.4%	0.5%	-13.6%
	A010060	OCI	16,194	67,900	0.9%	4.6%	-36.5%	A151860	KG ETS	1,168	3,245	0.8%	6.7%	1.1%
	A018670	SK가스	6,939	75,900	-0.1%	-0.9%	7.4%	A018000	유니슨	874	934	0.2%	4.4%	-40.7%
소재 Materials	A051910	LG화학	229,425	325,000	1.1%	0.0%	-6.3%	A003670	포스코케미칼	31,592	51,800	0.0%	-1.2%	-18.7%
	A005490	POSCO	186,580	214,000	1.4%	4.7%	-11.9%	A003410	쌍용양회	30,484	6,050	0.8%	4.7%	-3.8%
	A011170	롯데케미칼	80,547	235,000	5.4%	6.8%	-15.2%	A011780	금호석유	21,723	71,300	2.4%	2.4%	-18.3%
	A010130	고려아연	84,066	445,500	0.3%	2.5%	3.0%	A003240	태광산업	12,292	1,104,000	-0.9%	3.6%	-16.4%
	A004020	현대제철	50,709	38,000	0.3%	5.0%	-16.0%	A120110	코오롱인더	11,048	40,950	0.1%	3.7%	-28.5%
	A009830	한화케미칼	28,905	17,900	2.9%	6.9%	-11.4%	A011790	SKC	17,285	46,050	1.1%	-1.5%	28.6%
산업재 Industrials	A009540	한국조선해양	81,035	114,500	1.3%	8.5%	-10.9%	A028260	삼성물산	165,410	87,200	0.1%	-0.5%	-17.4%
	A000720	현대건설	46,714	41,950	1.2%	4.7%	-23.2%	A086280	현대글로비스	57,750	154,000	-3.1%	-2.8%	19.4%
	A010140	삼성중공업	49,140	7,800	-0.1%	9.6%	5.3%	A000120	CJ대한통운	31,937	140,000	-1.8%	-0.4%	-16.2%
	A012750	에스원	37,885	99,700	-3.2%	-0.8%	-0.8%	A002380	KCC	23,699	224,500	-1.5%	3.0%	-27.4%
	A003490	대한항공	21,340	22,500	0.7%	3.2%	-31.9%	A028050	삼성엔지니어링	30,478	15,550	0.7%	3.0%	-11.7%
	A000210	대림산업	33,338	95,800	0.6%	1.4%	-6.5%	A241560	두산밥캣	35,989	35,900	0.0%	0.7%	14.0%
경기소비재 Consumer Discretionary	A005380	현대차	273,495	128,000	-0.4%	1.2%	8.0%	A021240	웅진코웨이	62,582	84,800	-0.5%	3.0%	14.4%
	A012330	현대모비스	234,931	246,500	-1.6%	1.0%	29.7%	A035250	강원랜드	61,936	28,950	0.5%	2.3%	-9.5%
	A000270	기아차	176,333	43,500	-0.5%	0.1%	29.1%	A081660	힐라코리아	35,263	57,700	-0.7%	-0.4%	7.9%
	A023530	롯데쇼핑	38,614	136,500	-1.4%	0.0%	-35.3%	A282330	BGF리테일	35,000	202,500	-2.4%	3.1%	-0.7%
	A035760	CJ ENM	34,999	159,600	2.2%	1.1%	-21.0%	A008770	호텔신라	32,654	83,200	-1.4%	4.5%	8.8%
	A139480	이마트	31,360	112,500	-1.3%	-3.0%	-38.4%	A069960	현대백화점	17,622	75,300	-3.0%	-0.1%	-16.7%
필수소비재 Consumer Staples	A051900	LG생활건강	194,447	1,245,000	0.3%	7.8%	13.1%	A007310	오뚜기	20,550	570,000	-1.4%	0.5%	-21.3%
	A033780	KT&G	139,352	101,500	0.0%	-1.9%	0.0%	A026960	동서	18,046	18,100	0.0%	0.0%	1.1%
	A090430	아모레퍼시픽	82,426	141,000	1.4%	13.7%	-32.7%	A004370	농심	14,872	244,500	-2.8%	6.3%	-3.9%
	A271560	오리온	37,441	94,700	1.1%	7.6%	-21.1%	A005300	롯데칠성	10,831	135,500	-1.8%	5.9%	-3.4%
	A161890	한국콜마	10,411	45,500	2.4%	6.2%	-35.5%	A000080	하이트진로	18,165	25,900	1.4%	19.1%	56.0%
	A192820	코스맥스	7,376	73,400	1.5%	5.5%	-43.5%	A018250	애경산업	8,431	32,000	-1.2%	3.9%	-32.8%
의료 Health Care	A068270	셀트리온	210,472	164,000	-2.1%	4.5%	-26.3%	A215600	신라젠	8,704	12,250	-1.2%	20.1%	-83.3%
	A207940	삼성바이오로직스	184,931	279,500	0.5%	2.6%	-27.7%	A084990	헬릭스미스	41,148	193,000	5.0%	9.9%	-3.3%
	A091990	셀트리온헬스케어	66,346	46,100	-0.5%	5.6%	-38.8%	A068760	셀트리온제약	11,369	33,350	-1.2%	1.2%	-47.5%
	A128940	한미약품	32,572	280,500	-1.6%	0.5%	-39.6%	A009420	한울바이오파마	14,366	27,500	-1.1%	3.8%	-24.0%
	A000100	유한양행	29,068	227,500	-0.2%	1.3%	11.3%	A006280	녹십자	12,914	110,500	-0.5%	2.8%	-18.8%
	A086900	메디톡스	20,963	360,500	-0.8%	-1.6%	-37.6%	A145020	휴젤	19,042	364,800	1.9%	1.7%	-4.4%
IT Information Technology	A005930	삼성전자	2,728,191	45,700	3.6%	5.3%	18.1%	A018260	삼성에스디에스	151,660	196,000	0.8%	3.2%	-3.9%
	A000660	SK하이닉스	604,242	83,000	3.8%	13.2%	37.2%	A251270	넷바블	83,072	96,900	-0.5%	2.8%	-13.1%
	A035420	NAVER	242,276	147,000	-2.7%	1.4%	20.5%	A011070	LG이노텍	24,850	105,000	0.5%	10.2%	21.5%
	A006400	삼성SDI	167,785	244,000	-0.8%	-1.4%	11.4%	A263750	필라비스	26,046	200,000	0.8%	7.5%	-3.8%
	A036570	엔씨소프트	119,210	543,000	-1.5%	1.7%	16.4%	A181710	NHN	11,954	61,100	-1.3%	1.8%	6.6%
	A035720	카카오	113,134	135,000	-2.5%	1.5%	31.1%	A020150	일진머티리얼즈	19,251	41,750	-1.0%	-4.4%	1.8%
	A009150	삼성전기	73,349	98,200	5.9%	13.3%	-5.1%	A307950	현대오토에버	11,130	53,000	-0.2%	0.4%	-40.3%
	A034220	LG디스플레이	50,631	14,150	-1.1%	8.0%	-21.6%	A056190	에스에프에이	15,261	42,500	6.4%	10.3%	22.8%
	A078340	컴투스	12,094	94,000	-0.4%	0.0%	-27.1%	A012510	더존비즈온	18,308	61,700	0.7%	5.8%	18.9%
	A017670	SK텔레콤	190,964	236,500	-1.1%	-1.5%	-12.2%	A006490	인스코비	2,737	2,920	-1.4%	1.9%	-41.3%
통신서비스 Telecommunication Services	A030200	KT	70,761	27,100	-0.7%	0.0%	-9.1%	A036630	세종텔레콤	2,395	399	0.5%	5.8%	-15.5%
	A032640	LG유플러스	57,851	13,250	-0.8%	1.9%	-24.9%	A065530	전파기지국	2,323	4,395	-4.3%	25.0%	74.4%
	A055550	신한지주	193,948	40,900	-0.7%	2.4%	3.3%	A000810	삼성화재	107,778	227,500	0.7%	0.9%	-15.4%
금융 Financials	A105560	KB금융	166,199	39,750	-0.8%	2.3%	-14.5%	A316140	우리금융지주	81,960	12,050	-0.4%	7.1%	-21.2%
	A032830	삼성생명	138,000	69,000	1.9%	3.8%	-15.4%	A005830	DB손해보험	34,055	48,100	-0.4%	1.9%	-31.7%
	A015760	한국전력	160,170	24,950	-1.2%	-1.8%	-24.6%	A071320	지역난방공사	5,760	49,750	0.5%	-1.7%	-12.7%
유틸리티 Utilities	A036460	한국가스공사	36,187	39,200	-1.4%	1.2%	-18.7%	A004690	삼천리	3,386	83,500	-1.1%	-1.1%	-8.2%
	A051600	한전KPS	14,400	32,000	-0.5%	0.2%	-3.6%	A267290	경동도시가스	1,243	26,350	0.8%	2.9%	-20.6%

※ 작성자(SK증권 리서치센터)는 본 조사분석자료에 게재된 내용들이 외부의 부당한 압력이나 간섭없이 신의성실하게 작성되었음을 확인합니다. 자료 제공일 시점에서의 의견 및 추정치로 최종 실적과 오차가 발생할 수 있으며, 투자를 유도할 목적이 아니라 투자판단에 참고가 되는 정보제공을 목적으로 하고 있습니다. 투자자 투자자 자신의 판단과 책임하에 최종결정을 하시기 바랍니다. 본 자료는 당사의 저작물로서 모든 저작권은 당사에게 있으며, 어떠한 경우에도 당사의 동의 없이 복제, 대여, 전송, 재배포 될 수 없습니다.





2019년 09월 시장 캘린더

월	화	수	목	금	비고
2 <ul style="list-style-type: none"> 미국 증시 휴장 미국 증시 휴장 독일 8월 제조업 PMI 최종 영국 8월 CIPS / 마켓 제조업 PMI 일본 8월 제조업 PMI 확정치 	3 <ul style="list-style-type: none"> 미국 8월 ISM 제조업지수 유로존 7월 생산자물가지수 한국 2분기 국민소득(잠정) 한국 8월 소비자물가동향 	4 <ul style="list-style-type: none"> 연준 베이지북 공개 미국 7월 무역수지 미국 8월 자동차판매 독일 8월 서비스업 PMI 영국 마켓 서비스 PMI 중국 8월 차이신 서비스 PMI 한국 7월 온라인쇼핑동향 	5 <ul style="list-style-type: none"> 미국 7월 공장주문 미국 8월 ADP취업자 변동 미국 8월 ISM 비제조업지수 미국 8월 서비스 PMI 독일 8월 공장수주 한국 7월 국제수지 	6 <ul style="list-style-type: none"> 미국 8월 고용동향 유로존 2분기 GDP 독일 7월 산업생산 영국 8월 할리팩스 주택가격지수 일본 7월 가계지출 일본 8월 외환보유액 일본 7월 경기선행지수(예비치) 	
9 <ul style="list-style-type: none"> 미국 7월 소비자신용 독일 7월 무역수지 영국 7월 무역수지 영국 7월 산업생산 일본 2분기 GDP(수정치) 일본 7월 경상수지 일본 8월 은행대출 	10 <ul style="list-style-type: none"> 미국 7월 구인 및 이직 보고서 미국 8월 NFIB 소기업 낙관지수 영국 7월 실업률 중국 8월 생산자물가지수 	11 <ul style="list-style-type: none"> OPEC 월간보고서 미국 7월 도매재고지수 미국 8월 생산자물가지수 일본 3분기 기업경기실사지수 한국 8월 고용동향 	12 <ul style="list-style-type: none"> 국내 증시 추석 연휴 휴장 유로존 ECB 기준금리 결정 미국 8월 소비자물가지수 유로존 7월 산업생산 독일 8월 소비자물가지수 확정 일본 7월 핵심기계류수주 일본 7월 3차산업지수 일본 8월 생산자물가지수 	13 <ul style="list-style-type: none"> 국내 증시 추석 연휴 휴장 미국 7월 기업재고 미국 8월 소매판매 미국 8월 수출입물가지수 미국 9월 소비자심리 잠정치 유로존 7월 무역수지 일본 7월 산업생산(수정치) 	
16 <ul style="list-style-type: none"> 일본 증시 휴장 미국 9월 뉴욕주 제조업지수 중국 8월 산업생산 중국 8월 소매판매 중국 8월 고정자산투자 한국 전자증권제 도입 예정 	17 <ul style="list-style-type: none"> 미국 8월 산업생산 중국 8월 주택가격지수 한국 2분기 기업경영분석 	18 <ul style="list-style-type: none"> 미국 FOMC회의 발표 미국 8월 주택착공, 건축허가 영국 8월 생산자물가지수 일본 8월 무역수지 한국 8월 수출입물가지수 	19 <ul style="list-style-type: none"> 영국 BOE 기준금리결정 일본 일본은행 기준금리 결정 미국 8월 기준주택판매 미국 8월 경기선행지수 미국 2분기 경상수지 일본 7월 전산업지수 한국 7월 가계대출 한국 7월 통화 및 유동성동향 	20 <ul style="list-style-type: none"> 유로존 9월 소비자신뢰지수 독일 8월 생산자물가지수 영국 8월 소매판매 한국 상반기 지재권 무역수지 	
23 <ul style="list-style-type: none"> 일본 증시 휴장 미국 9월 제조업 PMI 미국 9월 서비스업 PMI 유로존 9월 합성 PMI 독일 9월 합성 PMI 한국 8월 관광통계 	24 <ul style="list-style-type: none"> 미국 7월 주택가격지수 미국 9월 소비자신뢰지수 독일 9월 IFO 기업환경지수 일본 7월 경기동향지수 한국 8월 생산자물가지수 	25 <ul style="list-style-type: none"> 미국 8월 신규주택매매 독일 10월 GfK 소비자신뢰지수 한국 7월 인구동향 	26 <ul style="list-style-type: none"> 미국 2분기 GDP 확정치 미국 8월 잠정주택판매지수 미국 9월 캔자스 연준 제조업 유로존 ECB 통화정책회의 한국 9월 소비자동향조사 	27 <ul style="list-style-type: none"> 미국 8월 내구재주문 미국 8월 개인소득, 개인소비지출 유로존 9월 소비자신뢰지수 일본 8월 소비자물가지수 한국 8월 무역지수 	
30 <ul style="list-style-type: none"> 미국 9월 시카고 PMI 미국 9월 달라스 연준 제조업 활동 유로존 8월 실업률 독일 9월 소비자물가지수 독일 9월 실업률 독일 8월 소매판매 중국 9월 비제조업 PMI 일본 9월 건설수주 한국 8월 산업활동동향 					

※ 작성자(SK증권 리서치센터)는 본 조사분석자료에 게재된 내용들이 외부의 부당한 압력이나 간섭없이 신의성실하게 작성되었음을 확인합니다. 자료 제공일 시점에서의 의견 및 추정치로 최종 실적과 오차가 발생할 수 있으며, 투자를 유도할 목적이 아니라 투자판단에 참고가 되는 정보제공을 목적으로 하고 있습니다. 투자자 투자자 자신의 판단과 책임하에 최종결정을 하시기 바랍니다. 본 자료는 당사의 저작물로서 모든 저작권은 당사에게 있으며, 어떠한 경우에도 당사의 동의 없이 복제, 대여, 전송, 재배포 될 수 없습니다.



섹터별 시가총액 상위 종목 수익률(해외)

Dow Jones Industrial Average Members

Company	국가	Close	(단위 : 각국 거래소 통화 기준)			
			1D	1W	1M	YTD
Apple	USA	213.3	2.0%	2.0%	8.3%	35.2%
American Express	USA	120.7	1.9%	-0.1%	-1.5%	26.6%
Boeing	USA	360.3	1.1%	-0.7%	8.4%	11.7%
Caterpillar	USA	123.0	3.3%	4.4%	0.7%	-3.2%
Cisco Systems	USA	48.4	2.3%	2.4%	-7.9%	11.7%
Chevron	USA	117.6	0.3%	0.1%	-1.5%	8.1%
Walt Disney	USA	138.8	0.7%	0.7%	-2.1%	26.6%
Dow Inc	USA	43.4	1.9%	2.3%	-2.4%	-
Walgreens Boots Alliance	USA	52.3	1.7%	3.8%	1.7%	-23.4%
Goldman Sachs Group	USA	207.1	2.6%	1.8%	0.5%	23.9%
Home Depot	USA	228.2	1.8%	0.4%	9.3%	32.8%
IBM	USA	141.0	3.4%	4.5%	0.2%	24.0%
Intel	USA	50.1	2.4%	6.9%	6.7%	6.8%
Johnson & Johnson	USA	128.6	-0.2%	0.3%	-1.7%	-0.4%
JPMorgan Chase & Co	USA	112.4	2.3%	2.9%	1.8%	15.1%
Coca-Cola	USA	55.1	-1.2%	0.1%	5.5%	16.4%
McDonald's	USA	219.5	0.5%	-0.5%	2.5%	23.6%
3M	USA	164.2	2.6%	2.4%	0.3%	-13.8%
Merck & Co	USA	86.1	0.1%	-0.7%	2.1%	12.7%
Microsoft	USA	140.1	1.8%	1.4%	4.0%	37.9%
NIKE	USA	88.4	2.4%	3.6%	8.8%	19.3%
Pfizer	USA	36.3	1.4%	2.9%	-1.7%	-16.7%
Procter & Gamble	USA	122.8	-0.4%	1.3%	7.4%	33.6%
Travelers	USA	151.7	1.1%	3.3%	4.0%	26.7%
UnitedHealth Group	USA	229.6	1.3%	-0.4%	-7.5%	-7.8%
United Technologies	USA	133.0	1.5%	2.7%	3.3%	24.9%
Visa	USA	184.7	1.6%	2.0%	7.1%	40.0%
Verizon	USA	58.6	0.7%	1.1%	6.4%	4.2%
Walmart	USA	115.4	-0.4%	1.2%	7.6%	23.9%
Exxon Mobil	USA	70.3	1.4%	2.7%	-1.0%	3.1%

Materials

Company	국가	Close	(단위 : 각국 거래소 통화 기준)			
			1D	1W	1M	YTD
BHP Billiton	AUS	36.1	-0.7%	1.6%	-2.8%	9.9%
BASF	DEU	61.1	1.5%	2.2%	7.1%	1.1%
Rio Tinto	AUS	90.0	1.8%	5.1%	-0.5%	20.2%
SABIC	SAU	99.9	-0.9%	2.2%	-2.3%	-14.0%
Glencore	GBR	239.5	2.1%	7.0%	7.1%	-12.9%
Vale S.A.	BRA	46.5	0.0%	3.1%	-0.2%	-8.8%
Air Liquide S.A.	FRA	124.3	-1.3%	-1.5%	3.2%	14.6%
Nutrien	CAN	68.0	3.0%	2.6%	-0.6%	-1.4%
Shin-Etsu Chemical	JAP	11,160.0	4.7%	5.8%	3.8%	30.7%
LyondellBasell	USA	77.6	2.3%	3.0%	2.4%	-6.7%
Air Products & Chemicals	USA	224.6	-1.3%	0.1%	1.4%	40.3%
Southern Copper	USA	33.0	4.3%	5.7%	1.8%	8.5%
Linde PLC	USA	187.1	-0.2%	-0.3%	-0.9%	19.9%
Alcoa	USA	19.6	7.3%	10.2%	-1.4%	-26.2%

Industrials

Company	국가	Close	(단위 : 각국 거래소 통화 기준)			
			1D	1W	1M	YTD
Honeywell Int'l	USA	170.4	1.9%	4.1%	3.6%	29.0%
Siemens	DEU	91.5	-0.3%	2.1%	1.6%	-6.0%
Union Pacific	USA	166.1	3.8%	2.7%	-1.3%	20.2%
Lockheed Martin	USA	385.2	-1.0%	0.2%	5.0%	47.1%
UPS	USA	121.2	1.4%	2.4%	5.4%	24.3%
Airbus	FRA	127.3	0.9%	1.6%	6.2%	51.6%
Fedex	USA	164.4	3.3%	4.4%	2.0%	1.9%
General Dynamics	USA	192.3	0.8%	1.5%	6.4%	22.3%
Raytheon	USA	185.3	1.0%	1.4%	0.2%	20.8%
Northrop Grumman	USA	368.4	-1.0%	0.1%	4.0%	50.4%
Vinci	FRA	100.9	0.2%	2.5%	12.1%	40.1%
Illinois Tool Works	USA	151.5	3.2%	2.2%	1.7%	19.6%
Deutsche Post	DEU	30.3	1.3%	2.1%	5.4%	26.8%
Canadian National Railway	CAN	124.0	2.3%	1.1%	1.7%	22.7%

Energy

Company	국가	Close	(단위 : 각국 거래소 통화 기준)			
			1D	1W	1M	YTD
Royal Dutch Shell	GBR	2,284.5	-0.3%	-0.5%	-2.1%	-1.0%
Petro China	HKG	4.0	1.8%	6.1%	2.8%	-17.9%
Total	FRA	46.2	1.8%	2.7%	6.2%	0.1%
BP	GBR	507.0	0.0%	0.8%	0.0%	2.2%
China Petroleum	HKG	4.7	1.5%	4.4%	0.2%	-15.4%
Schlumberger	USA	34.1	3.3%	5.6%	-3.9%	-5.6%
Petrobras	BRA	26.4	0.5%	3.5%	2.0%	16.4%
Reliance Industries	IND	1,198.6	-0.2%	-3.5%	6.2%	6.9%
Equinor	NOR	166.8	7.5%	7.8%	10.4%	-9.3%
Shenhua Energy	HKG	16.1	-0.9%	5.0%	7.2%	-6.3%
Conocophillips	USA	53.4	0.3%	2.2%	-1.5%	-14.3%
CNOOC	HKG	11.8	0.9%	6.7%	-1.8%	-2.1%
ENI S.P.A.	ITA	13.9	1.4%	1.8%	3.6%	0.9%
EOG Resources Inc	USA	75.6	0.0%	1.5%	-3.4%	-13.3%
Rosneft Oil Co.	RUS	418.3	0.9%	3.0%	1.5%	-3.3%
Gazprom	RUS	236.2	1.1%	1.3%	4.2%	53.9%
Lukoil	RUS	5,524.5	1.4%	3.1%	5.5%	10.6%
Suncor Energy	CHN	39.1	1.9%	0.8%	5.6%	2.5%
Enterprise Products Partners	USA	28.6	0.3%	0.4%	-1.4%	16.1%
Enbridge	CHN	45.1	1.3%	1.8%	3.5%	6.3%
Occidental Petroleum	USA	45.1	3.5%	4.0%	-5.2%	-26.5%

Consumer Discretionary

Company	국가	Close	(단위 : 각국 거래소 통화 기준)			
			1D	1W	1M	YTD
Amazon	USA	1,840.7	2.2%	3.0%	3.0%	22.6%
Toyota Motor	JAP	7,000.0	0.6%	1.6%	4.2%	9.3%
Comcast	USA	46.4	2.0%	5.1%	10.3%	36.3%
LVMH	FRA	376.4	2.1%	4.2%	7.4%	45.8%
Netflix	USA	293.3	0.6%	-1.2%	-5.4%	9.6%
Naspers	ZAF	359,000.0	-0.1%	4.9%	7.5%	28.0%
Booking Holdings	USA	1,994.4	1.8%	1.9%	11.6%	15.8%
Inditex	ESP	28.5	2.7%	3.0%	9.9%	27.7%
Volkswagen	DEU	153.4	1.6%	4.2%	3.8%	10.2%
Daimler	DEU	45.6	3.4%	8.3%	4.3%	-0.8%
Charter Comm.	USA	422.1	0.6%	3.6%	10.5%	48.1%
Starbucks	USA	95.6	-0.6%	-2.2%	0.2%	48.4%
Adidas	DEU	275.0	0.7%	3.2%	0.9%	50.8%
Lowe's	USA	114.2	2.0%	1.4%	16.6%	23.7%
Tesla	USA	229.6	4.0%	3.5%	-0.5%	-31.0%
TJX	USA	55.8	2.5%	0.7%	6.5%	24.7%
Marriott International	USA	128.5	2.2%	2.2%	0.0%	18.3%
Gree Electric Appliances	CHN	58.9	-1.6%	7.5%	15.6%	64.9%
Carnival	USA	45.1	2.8%	2.5%	0.1%	-8.5%
Sands China	HKG	36.5	-1.1%	2.0%	4.0%	6.3%
Nissan Motor	JAP	657.7	2.0%	1.9%	-3.9%	-25.3%

※ 작성자(SK증권 리서치센터)는 본 조사분석자료에 게재된 내용들이 외부의 부당한 압력이나 간섭없이 신의성실하게 작성되었음을 확인합니다. 자료 제공일 시점에서의 의견 및 추정치로 최종 실적과 오차가 발생할 수 있으며, 투자를 유도할 목적이 아니라 투자판단에 참고가 되는 정보제공을 목적으로 하고 있습니다. 투자시 투자자 자신의 판단과 책임하에 최종결정을 하시기 바랍니다. 본 자료는 당사의 저작물로서 모든 저작권은 당사에게 있으며, 어떠한 경우에도 당사의 동의 없이 복제, 대여, 전송, 재배포 될 수 없습니다.



MORNING CALL



2019-09-06 (금)

Consumer Staples

(단위 : 각국 거래소 통화 기준)

Company	국가	Close	1D	1W	1M	YTD
Nestle	CHE	111.9	-0.1%	1.5%	9.2%	40.2%
AB Inbev	BEL	85.0	-0.8%	-1.3%	-2.1%	47.2%
Unilever	NLD	56.9	-1.2%	2.3%	12.7%	20.0%
Pepsico	USA	136.0	-2.3%	0.0%	7.5%	23.1%
Philip Morris	USA	72.0	-1.5%	-1.1%	-11.5%	7.8%
Kweichow Moutai	CHN	1,144.0	1.7%	2.8%	20.9%	93.9%
BAT	GBR	2,910.0	0.2%	1.3%	-2.3%	16.4%
L'oreal	FRA	250.7	-1.6%	0.6%	9.7%	24.6%
Altria Group	USA	43.9	-1.0%	-0.9%	-5.0%	-11.2%
AmBev	BRA	18.7	-0.6%	0.8%	-8.7%	21.5%
Diageo	GBR	3,489.0	-3.4%	0.0%	4.0%	24.8%
Costco Wholesale	USA	297.0	0.3%	0.1%	10.3%	45.8%
Kraft Heinz	USA	26.6	1.3%	5.0%	-13.0%	-38.2%
CVS Health	USA	62.8	1.8%	4.3%	16.0%	-4.2%
Mondelez International	USA	56.1	-0.1%	1.6%	6.3%	40.2%

Telecommunication Services

(단위 : 각국 거래소 통화 기준)

Company	국가	Close	1D	1W	1M	YTD
AT&T	USA	35.9	0.5%	2.1%	5.7%	25.8%
China Mobile	HKG	66.1	-0.5%	1.5%	3.7%	-12.3%
NTT Docomo	JAP	2,708.0	-0.2%	2.1%	5.4%	9.5%
Nippon Telegraph	JAP	5,107.0	-0.8%	0.9%	4.1%	13.9%
Softbank	JAP	4,795.0	2.0%	2.3%	-7.8%	31.3%
Deutsche Telekom	DEU	15.1	-0.7%	-0.4%	3.0%	1.7%
Vodafone	GBR	153.7	-2.1%	-1.4%	5.0%	0.5%
KDDI	JAP	2,870.0	-0.1%	1.4%	7.2%	9.4%
America Movil SAB	MEX	14.3	-1.2%	-0.1%	6.6%	2.1%
T-Mobile	USA	77.8	0.3%	-0.2%	0.7%	22.4%
Telefonica	ESP	6.5	1.1%	3.4%	-0.3%	-11.3%
Orange	FRA	13.7	-0.5%	0.0%	3.3%	-3.1%
Singapore Telecom	SGP	3.2	0.3%	1.9%	-3.0%	9.6%
Emirates Telecom	ARE	16.8	-0.6%	-0.7%	4.2%	-1.2%
Saudi Telecom	SAU	103.0	-1.0%	4.0%	-5.0%	14.6%
Bell Canada Enterprises	CAN	63.3	0.1%	0.8%	4.2%	17.4%

Health Care

(단위 : 각국 거래소 통화 기준)

Company	국가	Close	1D	1W	1M	YTD
Novartis	CHE	88.2	0.5%	0.4%	-0.6%	18.7%
Roche Holding	CHE	271.1	0.0%	0.1%	3.2%	11.4%
AbbVie	USA	67.0	1.0%	1.2%	3.5%	-27.3%
Amgen	USA	207.7	0.6%	0.3%	12.6%	6.7%
Novo Nordisk	DNK	355.1	-2.0%	0.1%	9.4%	19.2%
Abbott Laboratories	USA	85.9	2.0%	1.3%	1.2%	18.8%
Medtronic	USA	107.7	0.1%	-0.1%	6.4%	18.4%
Bristol Myers Squibb	USA	48.5	0.8%	0.5%	6.2%	-6.7%
Sanofi	FRA	81.2	0.1%	4.1%	12.4%	7.3%
Gilead Sciences	USA	64.1	1.2%	0.5%	0.1%	2.4%
Bayer	DEU	66.5	-1.7%	-1.7%	18.8%	9.8%
GlaxoSmithKline	GBR	1,701.8	-2.5%	-0.4%	3.3%	14.1%
Astrazeneca	GBR	7,191.0	-2.7%	-2.4%	1.6%	22.4%
Thermo Fisher	USA	294.0	2.8%	2.9%	6.5%	31.4%
Eli Lilly & Co.	USA	114.6	1.2%	2.1%	2.9%	-1.0%
Celgene	USA	97.5	0.6%	0.4%	4.2%	52.1%

Utilities

(단위 : 각국 거래소 통화 기준)

Company	국가	Close	1D	1W	1M	YTD
Nextera Energy	USA	219.8	-1.9%	-0.6%	4.0%	26.5%
Enel S.P.A	ITA	6.7	-1.1%	0.5%	8.7%	32.1%
Yangtze Power	CHN	18.5	-0.3%	-1.7%	0.7%	16.3%
Duke Energy	USA	93.4	-0.6%	0.7%	5.0%	8.2%
Iberdrola	ESP	9.4	-0.6%	0.9%	8.5%	34.5%
Southern Co/the	USA	59.5	-1.0%	2.4%	4.5%	35.5%
Dominion Energy	USA	77.4	-2.2%	-0.4%	2.9%	8.4%
EDF	FRA	11.2	0.1%	3.6%	6.0%	-18.9%
Engie	FRA	13.8	-0.7%	-0.3%	3.7%	13.0%
Exelon	USA	48.1	0.2%	2.9%	6.4%	6.7%
National Grid	GBR	845.3	-2.5%	-1.0%	1.7%	10.6%
AEP	USA	91.5	-1.6%	0.9%	2.7%	22.5%
HK & China Gas	HKG	15.4	-1.0%	-0.4%	-8.9%	4.3%
Sempra Energy	USA	141.8	-1.5%	-0.3%	5.9%	31.1%

Information Technology

(단위 : 각국 거래소 통화 기준)

Company	국가	Close	1D	1W	1M	YTD
Alphabet	USA	1,212.2	2.5%	1.5%	3.5%	16.0%
Tencent	HKG	341.4	0.1%	6.6%	1.2%	8.7%
Alibaba	USA	178.9	2.6%	3.5%	13.7%	30.5%
Facebook	USA	190.9	2.0%	2.9%	3.5%	45.6%
Taiwan Semicon	TWN	263.0	2.1%	3.5%	5.8%	16.6%
Oracle	USA	53.8	1.6%	3.2%	-0.2%	19.2%
Nvidia	USA	179.7	6.5%	7.6%	18.0%	34.6%
SAP	DEU	111.8	2.3%	3.3%	6.7%	28.7%
Adobe Systems	USA	287.8	1.1%	0.4%	0.5%	27.2%
Texas Instruments	USA	126.8	1.8%	2.6%	6.6%	34.2%
Broadcom	USA	291.0	2.8%	2.7%	9.2%	14.4%
Paypal	USA	111.5	2.5%	2.1%	6.1%	32.5%
ASML	NLD	215.1	5.1%	7.9%	13.2%	56.8%
Baidu	USA	104.1	1.5%	-0.7%	4.5%	-34.4%
Qualcomm	USA	79.0	2.5%	3.3%	15.9%	38.8%
Micron Technology	USA	49.0	4.7%	9.8%	15.0%	54.5%
Tokyo Electron	JAP	20,050.0	4.2%	7.3%	10.2%	60.2%
Nintendo	JAP	40,960.0	-1.5%	1.9%	5.2%	39.9%
Applied Materials	USA	50.4	1.7%	6.4%	8.7%	53.8%

Financials

(단위 : 각국 거래소 통화 기준)

Company	국가	Close	1D	1W	1M	YTD
Berkshire Hathaway	USA	306,066.0	0.9%	0.3%	1.2%	0.0%
Ind&Comm BOC	CHN	5.5	0.5%	1.5%	1.7%	4.0%
Bank of America	USA	28.1	2.3%	2.9%	-1.1%	14.1%
Construction BOC	HKG	6.0	1.7%	3.8%	4.9%	-7.3%
Wells Fargo	USA	47.6	2.4%	3.1%	1.5%	3.3%
PingAn Insurance	HKG	93.3	1.1%	3.6%	5.3%	34.9%
Agricultural Bank	HKG	3.1	0.7%	2.3%	2.3%	-10.8%
HSBC Holdings	GBR	598.8	-0.9%	1.2%	-4.6%	-7.4%
Citi Group	USA	66.3	3.2%	3.8%	0.1%	27.4%
Bank of China	HKG	3.1	1.3%	4.1%	2.0%	-8.9%

Real Estate

(단위 : 각국 거래소 통화 기준)

Company	국가	Close	1D	1W	1M	YTD
American Tower	USA	235.8	-2.2%	2.3%	8.7%	49.0%
China Vanke	HKG	28.0	1.1%	3.3%	3.1%	5.1%
Simon Property	USA	150.1	-0.1%	1.2%	-2.2%	-10.7%
SHKP Ltd	HKG	115.1	-2.9%	1.8%	1.5%	3.1%
Country Garden	HKG	10.3	-0.8%	5.0%	6.3%	8.3%
Crown Castle Int'l	USA	147.1	-1.3%	0.8%	7.9%	35.4%
China Evergrande	HKG	17.3	1.9%	5.6%	-10.8%	-26.4%
Overseas land&Invest	HKG	25.6	-0.2%	3.0%	3.4%	-4.8%

※ 작성자(SK증권 리서치센터)는 본 조사분석자료에 게재된 내용들이 외부의 부당한 압력이나 간섭없이 신의성실하게 작성되었음을 확인합니다. 자료 제공일 시점에서의 의견 및 추정치로 최종 실적과 오차가 발생할 수 있으며, 투자를 유도할 목적이 아니라 투자판단에 참고가 되는 정보제공을 목적으로 하고 있습니다. 투자자 투자자 자신의 판단과 책임하에 최종결정을 하시기 바랍니다. 본 자료는 당사의 저작물로서 모든 저작권은 당사에게 있으며, 어떠한 경우에도 당사의 동의 없이 복제, 대여, 전송, 재배포 될 수 없습니다.

