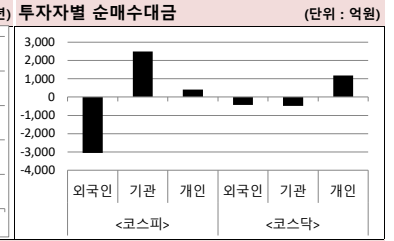
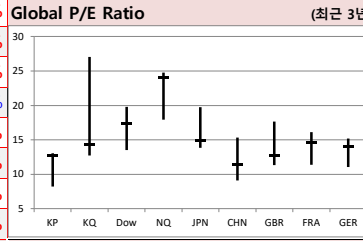
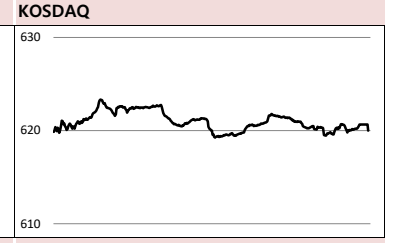
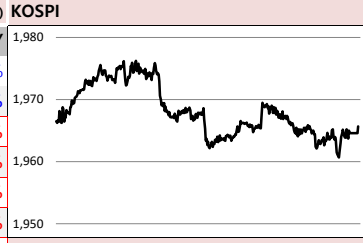




Global Indices		(단위: pt, 10억 원지통화)							
	Close	시가총액	1D	1W	1M	3M	YTD	3Y	
KOSPI	1,965.7	1,265,633.2	-0.2%	2.1%	-1.6%	-4.9%	-3.7%	-3.6%	
KOSDAQ	620.0	213,862.9	0.0%	5.4%	0.7%	-11.1%	-8.2%	-8.4%	
Dow Jones	26,118.0	7,319.5	-1.1%	1.3%	-1.4%	5.2%	12.0%	41.2%	
Nasdaq	7,874.2	12,328.3	-1.1%	0.6%	-1.6%	7.4%	18.7%	50.0%	
S&P 500	2,906.3	25,268.1	-0.7%	1.3%	-0.9%	5.9%	15.9%	33.3%	
UK	7,268.2	1,941.4	-0.2%	2.5%	-1.9%	1.2%	8.0%	5.4%	
Germany	11,910.9	1,103.0	-0.4%	1.5%	0.3%	1.0%	12.8%	11.5%	
France	5,466.1	1,679.1	-0.5%	1.5%	2.0%	4.3%	15.5%	20.3%	
Japan	20,625.2	341,830.8	0.0%	0.8%	-2.2%	1.0%	3.0%	21.9%	
China	2,930.2	32,530.5	0.2%	1.0%	2.2%	1.4%	17.5%	-4.5%	
Brazil	99,680.8	3,070.1	-0.9%	2.5%	-2.9%	2.7%	13.4%	67.2%	
Vietnam	979.4	3,311,101.0	-0.5%	0.3%	-1.2%	3.5%	9.7%	46.4%	
India	36,562.9	65,505.4	-2.1%	-2.9%	-1.5%	-9.2%	0.9%	28.1%	
Russia	2,774.2	39,128.6	0.0%	4.3%	3.7%	1.6%	17.1%	38.4%	



**Global Market**  
**미국 증시** - 무역전쟁 격화와 제조업 위축에 대한 우려가 악재로 작용하여 하락, 다우 1.08% ↓  
 · ISM 제조업 PMI는 35개월만에 처음으로 기준선 50을 하회, 49.1을 기록  
 · 트럼프 대통령은 중국과 EU에 무역문제에 관한 경고성 발언을 하여 시장의 불안감을 키움

**유럽 증시** - 노딜 브렉시트 현실화 가능성이 높아지며 주요 지수 하락, 스톡스600 0.23% ↓  
 · 영국 존슨 총리는 각료회의에서 어떤 경우에도 EU에 브렉시트 연기 요청을 하지 않겠다 발언  
 · 노딜 브렉시트와 더불어 미중 무역분쟁에 대한 불확실성 역시 증시에 악재로 작용함

**일본 증시** - 미-중 무역전쟁이 격화될 것이라는 우려에도 불구하고 엔화 약세로 상승  
 · 중국이 미국의 추가관세를 WTO에 제소하겠다고 발표, 증시 상승을 제한하는 요인으로 작용  
 · 엔화가 하락하며 증시 상승을 견인, 장 마감 무렵 달러-엔 환율은 0.04% 오른 106.22엔을 기록

**국내 증시** - 코스피는 외국인 순매도에 1960선 하락세로 마감 0.18% ↓  
 · 기관과 개인이 각각 2,473억원, 407억원을 순매수, 외국인이 3,032억원을 순매도  
 · 업종별로는 화장품(+4.74%), 가정용품(+2.90%) 등 상승, 담배(-1.95%), 항공(-1.70%) 등 하락

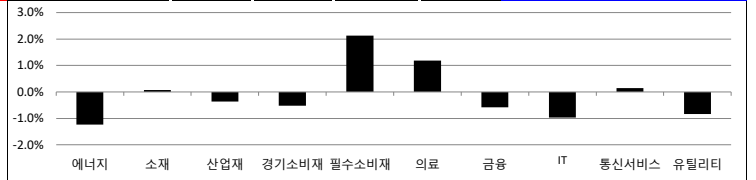
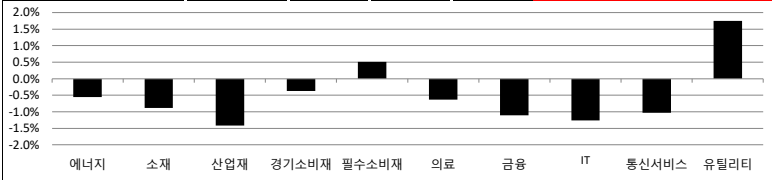
**China Region Market**  
**중화권 증시** - 미-중 무역 협상 불확실성이 이어지는 가운데 상승, 상하이 0.21% ↑  
 · 중국 상무부는 미국의 추가관세 부과에 대해 세계무역기구(WTO)에 제소하겠다고 밝힘  
 · 통신설비(+2.87%), 재활용(+2.47%) 등 상승, 헬스(-1.04%), 과학기술(-0.91%) 등 하락

**중화권 이슈** - 중국 양이 외교부장 북한 리용호 외무상과 회담  
 · 중국은 위안화 가치 하락으로 인한 자금 유출을 막기 위해 해외 송금 제한 시작  
 · 중국은 핵 안전 백서를 발간, 중국 원전 관련 기업을 제재한 미국을 비난

**Today's Event**  
 · 미국 7월 수출입  
 · 중국 8월 차이신 서비스 PMI  
 · 영국 8월 서비스 PMI  
 · 독일 8월 서비스 PMI  
 · 캐나다 은행(BOC) 금리 발표  
 · 드림시큐리티 유상증자  
 · 미국 연준 베이지북 공개  
 · 삼성 파운드리 포럼 2019 재팬  
 · 월드 스마트시티 엑스포  
 · 에스엔텍 추가상장

S&P 500 Sector	1D	1W	1M	3M	YTD	2Y	3Y
에너지	-0.6%	2.4%	-5.9%	-4.2%	-1.0%	-9.8%	-17.4%
소재	-0.9%	1.8%	-2.2%	3.1%	10.9%	1.2%	14.1%
산업재	-1.4%	1.8%	-1.8%	3.0%	15.7%	7.6%	23.3%
경기소비재	-0.4%	1.6%	0.4%	7.9%	19.9%	31.0%	46.2%
필수소비재	0.5%	1.3%	2.5%	8.1%	19.6%	10.7%	11.5%
의료	-0.6%	1.0%	-1.2%	3.0%	3.9%	11.0%	24.1%
금융	-1.1%	1.7%	-3.7%	1.6%	11.3%	7.4%	33.3%
IT	-1.3%	0.6%	-0.8%	11.3%	26.4%	36.0%	74.5%
통신서비스	-1.0%	0.7%	-1.3%	7.7%	18.8%	5.1%	-4.8%
유틸리티	1.8%	2.2%	5.4%	8.3%	19.7%	16.3%	28.3%

Korea Sector	1D	1W	1M	3M	YTD	2Y	3Y
에너지	-1.2%	5.2%	-1.1%	3.0%	-7.0%	-18.5%	13.5%
소재	0.1%	1.8%	-2.7%	-10.5%	-12.6%	-32.5%	-7.6%
산업재	-0.4%	1.9%	-0.3%	-7.5%	-12.0%	-21.5%	-20.6%
경기소비재	-0.5%	4.3%	0.5%	-4.8%	7.2%	-11.6%	-10.2%
필수소비재	2.1%	5.2%	1.7%	-6.7%	-9.8%	-19.4%	-26.3%
의료	1.2%	7.0%	-3.1%	-20.5%	-33.3%	-5.2%	-2.8%
금융	-0.6%	2.5%	-5.4%	-12.5%	-11.0%	-27.4%	-7.2%
IT	-1.0%	-0.4%	-2.6%	0.9%	12.4%	-4.4%	37.4%
통신서비스	0.1%	2.7%	4.5%	14.2%	13.2%	20.6%	39.6%
유틸리티	-0.8%	0.5%	-6.7%	-5.3%	-23.1%	-38.6%	-52.2%



Fixed Income	Close	1D	1M	YTD
국고채 3년	1.216	-1.4	-3.0	-60.7
국고채 10년	1.320	-2.5	-2.0	-63.6
미국채 2년	1.452	-5.2	-26.0	-103.6
미국채 10년	1.457	-3.9	-38.8	-122.7
일본 국채 10년	-0.284	-1.8	-12.1	-28.7
중국 국채 10년	3.617	0.0	0.0	-15.7
독일 국채 10년	-0.706	-0.4	-21.1	-94.8

Commodity	Close	1D	1M	YTD
국제유가(WTI)	53.94	-2.1%	-3.1%	18.8%
VIX Index	19.66	3.6%	11.6%	-22.7%
천연가스	2.36	3.2%	11.2%	-19.8%
CRB상품지수	169.19	-0.7%	-2.4%	-0.4%
금(Comex)	1,549.60	1.7%	7.2%	20.9%
BDI(Baltic Dry)	2,442.00	0.0%	36.6%	92.1%
구리	251.25	-0.8%	-2.3%	-4.5%

※ 작성자(SK증권 리서치센터)는 본 조사분석자료에 게재된 내용들이 외부의 부당한 압력이나 간섭없이 신의성실하게 작성되었음을 확인합니다. 자료 제공일 시점에서의 의견 및 추정치로 최종 실적과 오차가 발생할 수 있으며, 투자를 유도할 목적이 아니라 투자판단에 참고가 되는 정보제공을 목적으로 하고 있습니다. 투자자 투자자 자신의 판단과 책임하에 최종결정을 하시기 바랍니다. 본 자료는 당시의 저작물로서 모든 저작권은 당사에게 있으며, 어떠한 경우에도 당사의 동의 없이 복제, 대여, 전송, 재배포 될 수 없습니다.



# MORNING CALL



2019-09-04, (수)

일일 상승률 상위 종목			일일 하락률 상위 종목		
종목명	시가총액	수익률	종목명	시가총액	수익률
케이피엠텍	1,185	30.0%	HDC현대산업개발	14,346	-9.4%
롯데손해보험	3,162	29.8%	제이씨케미칼	1,083	-8.7%
카리스국보	1,263	26.0%	메가스터디	1,359	-7.3%
전파기지국	2,368	22.4%	넷게임즈	2,618	-7.2%
비덴트	2,347	13.8%	삼릉물산	2,027	-6.6%
에이블씨엔씨	3,041	11.4%	테스나	2,761	-6.2%
삼본전자	1,510	9.1%	에어부산	3,473	-6.1%
세원셀론텍	1,802	8.8%	셀리버리	3,238	-5.5%
제이스텍	1,474	8.6%	아미코젠	4,341	-5.4%
울촌화학	3,931	8.6%	제낙스	1,271	-5.4%
삼화콘덴서	4,527	8.5%	엘엠에스	1,508	-5.0%
큐리언트	1,710	7.9%	에스모	5,023	-4.5%
아모레퍼시픽	82,719	7.6%	금호산업	4,378	-4.3%
이트론	1,598	7.5%	고려시멘트	1,030	-4.3%
클리오	3,436	7.1%	팍스넷	1,374	-4.3%
LIG넥스원	7,304	7.1%	파멧신	2,560	-4.1%
에스티팜	3,377	6.5%	GRT	1,408	-4.1%
코스모신소재	1,995	6.2%	엔지켐생명과학	4,373	-4.1%
머큐리	1,370	6.2%	KG이니시스	4,297	-4.1%
에스티	1,568	6.2%	이엔에프테크놀로지	2,924	-4.0%

16만  
원가 좋아하는  
사람들이 벌써  
이렇게나

**시럽웰스 회원  
16만 돌파!**

시럽웰스님 외 160,000명이 좋아합니다

스마트하게 돈 버는 지갑, 시럽웰스

주요 투자자별 순매수/순매도 상위 종목 (단위: 억원)

<외국인 순매수 상위>			<외국인 순매도 상위>			<기관 순매수 상위>			<기관 순매도 상위>			<개인 순매수 상위>			<개인 순매도 상위>		
종목명	매수대금	종목명	매도대금	종목명	매수대금	종목명	매도대금	종목명	매수대금	종목명	매도대금	종목명	매수대금	종목명	매도대금		
카카오	93.3	삼성전자	-1,539.8	삼성전자	513.7	HDC현대산업개발	-93.4	삼성전자	1,005.8	호텔신라	-365.5						
셀트리온	71.1	현대차	-147.4	호텔신라	296.2	케이엠더블유	-88.7	HDC현대산업개발	179.0	셀트리온	-218.1						
한진칼	17.2	삼성SDI	-132.9	아모레퍼시픽	293.2	CJ ENM	-56.9	케이엠더블유	104.0	LG생활건강	-163.4						
호텔신라	65.2	아모레퍼시픽	-119.3	LG생활건강	164.2	CJ제일제당	-46.6	KG이니시스	94.9	아모레퍼시픽	-161.7						
삼성바이오로직스	63.1	KT&G	-96.6	삼성전기	148.2	테스나	-46.5	KT&G	92.9	카카오	-121.9						
동진세미캠	49.3	HDC현대산업개발	-92.5	삼성SDI	141.7	한국전력	-35.6	현대차	92.7	삼성전기	-119.5						
엔씨소프트	44.9	SK	-85.1	셀트리온	136.6	미래에셋대우	-35.5	네패스	75.2	파라다이스	-101.0						
파라다이스	42.0	SK이노베이션	-83.0	신세계	119.5	삼성물산	-31.8	한국전력	64.4	동진세미캠	-60.9						
CJ ENM	28.7	하나금융지주	-79.5	SK	94.6	SK하이닉스	-27.4	셀트리온헬스케어	64.4	삼성바이오로직스	-56.0						
현대엘리베이	28.3	신세계	-69.0	신한지주	82.2	제이씨케미칼	-26.5	삼성물산	57.4	신세계	-54.0						
S-Oil	23.6	네패스	-60.0	하나금융지주	80.0	이마트	-25.8	미래에셋대우	57.2	NAVER	-49.2						
더존비즈온	22.3	SK텔레콤	-59.1	LG디스플레이	75.1	엘비세미콘	-23.0	테스나	56.6	삼화콘덴서	-49.2						
POSCO	21.1	KB금융	-56.5	파라다이스	74.2	고려아연	-23.0	SK하이닉스	47.7	GKL	-43.0						
비덴트	21.0	셀트리온헬스케어	-55.8	신세계인터내셔널	57.2	LG화학	-22.8	SK이노베이션	45.2	오리온	-41.9						
LG이노텍	18.6	LG디스플레이	-53.2	SK텔레콤	53.5	고영	-22.3	삼성화재	41.1	한국항공우주	-41.3						
한진칼	17.2	삼성중공업	-52.6	현대차	52.1	한국금융지주	-21.6	메디톡스	39.3	스튜디오드래곤	-40.8						
헬릭스미스	16.0	신한지주	-48.9	KB금융	48.8	CJ대한통운	-19.9	엘비세미콘	38.7	엔씨소프트	-38.4						
한국항공우주	15.9	넷마블	-47.8	스튜디오드래곤	44.4	POSCO	-19.7	전파기지국	35.6	한화에너지스페이스	-38.1						
솔브레인	14.7	우리금융지주	-47.2	힐라코리아	43.1	필어비스	-19.1	오이솔루션	34.3	신세계인터내셔널	-35.0						

후강통(Shanghai-Hongkong Link) 시가총액 상위기업 수익률 (단위: CNY, %)      선강통(Shenzhen-Hongkong Link) 시가총액 상위기업 수익률 (단위: CNY, %)

코드	종목명	시가총액(M)	Close	수익률	코드	종목명	시가총액(M)	Close	수익률
600519 C1 Equity	KWEICHOW MOUTAI CO LTD-A	1,432,065.5	1,140.00	0.11%	000858 C2 Equity	WULIANGYE YIBIN CO LTD-A	549,247.5	141.50	-0.27%
601012 C1 Equity	LONGI GREEN ENERGY TECHNOL.	104,728.9	28.90	0.66%	000333 C2 Equity	MIDEA GROUP CO LTD-A	376,851.8	54.31	0.15%
601318 C1 Equity	PING AN INSURANCE GROUP CO	1,572,827.7	88.25	-0.28%	000001 C2 Equity	PING AN BANK CO LTD-A	245,536.9	14.30	-1.04%
600183 C1 Equity	SHENGYI TECHNOLOGY CO LTD	62,595.3	27.50	8.74%	002415 C2 Equity	HANGZHOU HIKVISION DIGITA	311,193.5	33.29	5.68%
600276 C1 Equity	JIANGSU HENGRUI MEDICINE C-A	347,190.9	78.50	-1.39%	000651 C2 Equity	GREE ELECTRIC APPLIANCES I-A	347,709.2	57.80	0.57%
603288 C1 Equity	FOSHAN HAITIAN FLAVOURING	306,978.0	113.68	-0.30%	002304 C2 Equity	JIANGSU YANGHE BREWERY -A	163,387.6	108.42	-0.89%
601888 C1 Equity	CHINA INTERNATIONAL TRAVEL	184,665.1	94.58	0.20%	002157 C2 Equity	JIANGXI ZHENGHANG TECH -A	46,580.1	19.13	-0.10%
600887 C1 Equity	INNER MONGOLIA YILI INDUS-A	173,219.3	28.41	-0.59%	002475 C2 Equity	LUXSHARE PRECISION INDUSTF	136,934.4	25.60	3.48%
600009 C1 Equity	SHANGHAI INTERNATIONAL AIR	161,826.0	83.98	-1.50%	002241 C2 Equity	GOERTEK INC -A	48,481.9	14.94	10.01%
600031 C1 Equity	SANY HEAVY INDUSTRY CO LTD	113,749.2	13.59	-1.02%	002402 C2 Equity	SHENZHEN H&T INTELLIGENT	13,225.0	15.46	6.11%

※ 작성자(SK증권 리서치센터)는 본 조사분석자료에 게재된 내용들이 외부의 부당한 압력이나 간섭없이 신의성실하게 작성되었음을 확인합니다. 자료 제공일 시점에서의 의견 및 추정치로 최종 실적과 오차가 발생할 수 있으며, 투자를 유도할 목적이 아니라 투자판단에 참고가 되는 정보제공을 목적으로 하고 있습니다. 투자자 투자자 자신의 판단과 책임하에 최종결정을 하시기 바랍니다. 본 자료는 당시의 저작물로서 모든 저작권은 당사에게 있으며, 어떠한 경우에도 당사의 동의 없이 복제, 대여, 전송, 재배포 될 수 없습니다.



# MORNING CALL



2019-09-04, (수)

섹터별 시가총액 상위 및 SK증권 커버리지 종목 수익률(국내)

(단위 : 억원 / 원)

섹터	코드	종목명	시가총액	Close	1D	1W	YTD	코드	종목명	시가총액	Close	1D	1W	YTD
에너지 Energy	A034730	SK	143,183	203,500	1.2%	5.7%	-21.7%	A036490	SK머티리얼즈	18,849	178,700	-1.7%	-0.7%	18.3%
	A096770	SK이노베이션	150,257	162,500	-1.8%	4.2%	-9.5%	A052690	한전기술	6,860	17,950	-0.6%	3.2%	-14.1%
	A010950	S-Oil	109,093	96,900	-0.2%	7.8%	-0.8%	A112610	씨에스윈드	5,194	30,050	-0.5%	-1.2%	8.9%
	A078930	GS	44,042	47,400	-0.9%	4.8%	-8.1%	A017940	E1	3,289	47,950	0.0%	0.1%	-14.1%
	A010060	OCI	16,241	68,100	2.6%	2.9%	-36.4%	A151860	KG ETS	1,159	3,220	0.6%	5.2%	0.3%
	A018670	SK가스	6,820	74,600	-0.7%	-1.2%	5.5%	A018000	유니슨	870	930	1.1%	0.7%	-41.0%
소재 Materials	A051910	LG화학	227,307	322,000	0.2%	-0.3%	-7.2%	A003670	포스코케미칼	31,714	52,000	0.0%	3.0%	-18.4%
	A005490	POSCO	183,964	211,000	0.2%	3.2%	-13.2%	A003410	쌍용양회	30,080	5,970	0.5%	3.1%	-5.1%
	A011170	롯데케미칼	75,406	220,000	-0.2%	0.2%	-20.6%	A011780	금호석유	21,327	70,000	-0.4%	0.7%	-19.8%
	A010130	고려아연	82,462	437,000	-0.9%	2.1%	1.0%	A003240	태광산업	12,492	1,122,000	5.3%	11.2%	-15.0%
	A004020	현대제철	49,909	37,400	0.1%	4.3%	-17.4%	A120110	코오롱인더	10,832	40,150	0.9%	2.4%	-29.9%
	A009830	한화케미칼	28,017	17,350	0.9%	2.4%	-14.1%	A011790	SKC	17,078	45,500	0.1%	1.0%	27.1%
산업재 Industrials	A009540	한국조선해양	77,850	110,000	-0.5%	4.3%	-14.4%	A028260	삼성물산	163,513	86,200	-0.5%	-4.8%	-18.3%
	A000720	현대건설	45,823	41,150	0.0%	2.4%	-24.6%	A086280	현대글로비스	58,313	155,500	-1.9%	-1.6%	20.5%
	A010140	삼성중공업	48,132	7,640	-0.1%	6.0%	3.1%	A000120	CJ대한통운	32,394	142,000	-2.7%	1.8%	-15.0%
	A012750	에스원	37,657	99,100	-2.4%	0.6%	-1.4%	A002380	KCC	23,858	226,000	0.4%	6.1%	-26.9%
	A003490	대한항공	21,056	22,200	-0.5%	1.4%	-32.8%	A028050	삼성엔지니어링	29,988	15,300	-1.6%	1.0%	-13.1%
	A000210	대림산업	33,582	96,500	0.0%	2.3%	-5.9%	A241560	두산밥캅	35,989	35,900	0.6%	1.7%	14.0%
경기소비재 Consumer Discretionary	A005380	현대차	274,564	128,500	-1.9%	2.8%	8.4%	A021240	웅진코웨이	62,508	84,700	0.2%	6.4%	14.3%
	A012330	현대모비스	237,314	249,000	-1.4%	3.5%	31.1%	A035250	강원랜드	60,545	28,300	-0.4%	1.6%	-11.6%
	A000270	기아차	178,157	43,950	0.1%	5.1%	30.4%	A081660	힐라코리아	35,447	58,000	1.8%	0.9%	8.4%
	A023530	롯데쇼핑	37,907	134,000	-0.7%	1.5%	-36.5%	A282330	BGF리테일	35,778	207,000	1.5%	3.5%	1.5%
	A035760	CJ ENM	34,429	157,000	-0.4%	3.7%	-22.2%	A008770	호텔신라	32,733	83,400	5.8%	10.5%	9.0%
	A139480	이마트	31,778	114,000	0.4%	-0.9%	-37.5%	A069960	현대백화점	17,996	76,900	0.5%	11.9%	-14.9%
필수소비재 Consumer Staples	A051900	LG생활건강	192,260	1,231,000	4.8%	7.0%	11.8%	A007310	오뚜기	20,622	572,000	0.0%	3.8%	-21.0%
	A033780	KT&G	137,979	100,500	-2.0%	-0.5%	-1.0%	A026960	동서	17,996	18,050	0.6%	0.8%	0.8%
	A090430	아모레퍼시픽	82,719	141,500	7.6%	16.0%	-32.5%	A004370	농심	14,690	241,500	3.0%	5.9%	-5.1%
	A271560	오리온	36,650	92,700	2.8%	6.6%	-22.8%	A005300	롯데칠성	10,711	134,000	1.9%	5.5%	-4.5%
	A161890	한국콜마	10,182	44,500	2.3%	6.0%	-36.9%	A000080	하이트진로	17,007	24,250	2.3%	11.8%	46.1%
	A192820	코스맥스	7,286	72,500	2.1%	4.9%	-44.2%	A018250	애경산업	8,905	33,800	4.2%	9.7%	-29.0%
의료 Health Care	A068270	셀트리온	205,980	160,500	2.6%	10.7%	-27.9%	A215600	신라젠	8,349	11,750	-2.5%	-8.6%	-84.0%
	A207940	삼성바이오로직스	179,969	272,000	1.9%	-1.5%	-29.6%	A084990	헬릭스미스	38,696	181,500	0.3%	7.2%	-9.0%
	A091990	셀트리온헬스케어	65,267	45,350	-0.3%	17.5%	-39.8%	A068760	셀트리온제약	11,386	33,400	0.3%	10.8%	-47.4%
	A128940	한미약품	32,746	282,000	-0.7%	3.9%	-39.2%	A009420	한올바이오파마	14,209	27,200	0.4%	10.1%	-24.9%
	A000100	유한양행	28,876	226,000	0.0%	5.9%	10.5%	A006280	녹십자	12,855	110,000	-0.9%	4.8%	-19.1%
	A086900	메디톡스	20,888	359,200	-2.2%	0.9%	-37.8%	A145020	휴젤	18,749	359,200	-1.2%	2.6%	-5.9%
IT Information Technology	A005930	삼성전자	2,581,931	43,250	-1.3%	-1.8%	11.8%	A018260	삼성에스디에스	148,952	192,500	-0.3%	-0.3%	-5.6%
	A000660	SK하이닉스	560,562	77,000	-0.8%	5.5%	27.3%	A251270	넷바블	81,615	95,200	0.1%	2.5%	-14.6%
	A035420	NAVER	248,044	150,500	0.3%	2.7%	23.4%	A011070	LG이노텍	23,643	99,900	0.8%	2.2%	15.6%
	A006400	삼성SDI	169,505	246,500	0.2%	0.8%	12.6%	A263750	필라비스	25,278	194,100	0.2%	7.9%	-6.6%
	A036570	엔씨소프트	120,747	550,000	0.0%	3.6%	17.9%	A181710	NHN	11,915	60,900	0.0%	1.8%	6.3%
	A035720	카카오	115,217	137,500	0.4%	2.6%	33.5%	A020150	일진머티리얼즈	19,274	41,800	-1.5%	-2.5%	2.0%
	A009150	삼성전기	67,523	90,400	0.4%	3.7%	-12.7%	A307950	현대오토에버	10,815	51,500	-1.9%	-4.3%	-41.9%
	A034220	LG디스플레이	50,810	14,200	2.2%	12.7%	-21.3%	A056190	에스에프에이	14,040	39,100	-1.9%	-2.1%	13.0%
	A078340	컴투스	12,043	93,600	-3.5%	2.9%	-27.4%	A012510	더존비즈온	17,359	58,500	0.7%	3.9%	12.7%
	A017670	SK텔레콤	192,982	239,000	0.0%	0.8%	-11.3%	A006490	인스코비	2,761	2,945	1.9%	2.1%	-40.7%
통신서비스 Telecommunication Services	A030200	KT	71,022	27,200	0.2%	0.7%	-8.7%	A036630	세종텔레콤	2,335	389	-0.8%	5.4%	-17.6%
	A032640	LG유플러스	57,633	13,200	0.0%	5.6%	-25.2%	A065530	전파기지국	2,368	4,480	22.4%	30.0%	77.8%
	A055550	신한지주	193,948	40,900	0.1%	3.2%	3.3%	A000810	삼성화재	105,883	223,500	-1.5%	-0.9%	-16.9%
금융 Financials	A105560	KB금융	164,945	39,450	-0.4%	2.1%	-15.2%	A316140	우리금융지주	80,940	11,900	0.0%	5.8%	-22.2%
	A032830	삼성생명	135,200	67,600	-1.0%	1.8%	-17.2%	A005830	DB손해보험	33,807	47,750	-0.9%	1.1%	-32.2%
	A015760	한국전력	161,775	25,200	-1.0%	0.2%	-23.9%	A071320	지역난방공사	5,749	49,650	-0.5%	-0.2%	-12.9%
유틸리티 Utilities	A036460	한국가스공사	36,417	39,450	0.1%	2.3%	-18.2%	A004690	삼천리	3,427	84,500	-0.2%	2.6%	-7.1%
	A051600	한전KPS	14,220	31,600	0.2%	3.1%	-4.8%	A267290	경동도시가스	1,241	26,300	-0.4%	3.1%	-20.8%

※ 작성자(SK증권 리서치센터)는 본 조사분석자료에 게재된 내용들이 외부의 부당한 압력이나 간섭없이 신의성실하게 작성되었음을 확인합니다. 자료 제공일 시점에서의 의견 및 추정치로 최종 실적과 오차가 발생할 수 있으며, 투자를 유도할 목적이 아니라 투자판단에 참고가 되는 정보제공을 목적으로 하고 있습니다. 투자자 투자자 자신의 판단과 책임하에 최종결정을 하시기 바랍니다. 본 자료는 당사의 저작물로서 모든 저작권은 당사에게 있으며, 어떠한 경우에도 당사의 동의 없이 복제, 대여, 전송, 재배포 될 수 없습니다.





2019년 09월 시장 캘린더

월	화	수	목	금	비고
<b>2</b> <ul style="list-style-type: none"> <li>미국 증시 휴장</li> <li>미국 증시 휴장</li> <li>독일 8월 제조업 PMI 최종</li> <li>영국 8월 CIPS / 마켓 제조업 PMI</li> <li>일본 8월 제조업 PMI 확정치</li> </ul>	<b>3</b> <ul style="list-style-type: none"> <li>미국 8월 ISM 제조업지수</li> <li>유로존 7월 생산자물가지수</li> <li>한국 2분기 국민소득(잠정)</li> <li>한국 8월 소비자물가동향</li> </ul>	<b>4</b> <ul style="list-style-type: none"> <li>연준 베이지북 공개</li> <li>미국 7월 무역수지</li> <li>미국 8월 자동차판매</li> <li>독일 8월 서비스업 PMI</li> <li>영국 마켓 서비스 PMI</li> <li>중국 8월 차이신 서비스 PMI</li> <li>한국 7월 온라인쇼핑동향</li> </ul>	<b>5</b> <ul style="list-style-type: none"> <li>미국 7월 공장주문</li> <li>미국 8월 ADP취업자 변동</li> <li>미국 8월 ISM 비제조업지수</li> <li>미국 8월 서비스 PMI</li> <li>독일 8월 공장수주</li> <li>한국 7월 국제수지</li> </ul>	<b>6</b> <ul style="list-style-type: none"> <li>미국 8월 고용동향</li> <li>유로존 2분기 GDP</li> <li>독일 7월 산업생산</li> <li>영국 8월 할리팩스 주택가격지수</li> <li>일본 7월 가계지출</li> <li>일본 8월 외환보유액</li> <li>일본 7월 경기선행지수(예비치)</li> </ul>	
<b>9</b> <ul style="list-style-type: none"> <li>미국 7월 소비자신용</li> <li>독일 7월 무역수지</li> <li>영국 7월 무역수지</li> <li>영국 7월 산업생산</li> <li>일본 2분기 GDP(수정치)</li> <li>일본 7월 경상수지</li> <li>일본 8월 은행대출</li> </ul>	<b>10</b> <ul style="list-style-type: none"> <li>미국 7월 구인 및 이직 보고서</li> <li>미국 8월 NFIB 소기업 낙관지수</li> <li>영국 7월 실업률</li> <li>중국 8월 생산자물가지수</li> </ul>	<b>11</b> <ul style="list-style-type: none"> <li>OPEC 월간보고서</li> <li>미국 7월 도매재고지수</li> <li>미국 8월 생산자물가지수</li> <li>일본 3분기 기업경기실사지수</li> <li>한국 8월 고용동향</li> </ul>	<b>12</b> <ul style="list-style-type: none"> <li>국내 증시 추석 연휴 휴장</li> <li>유로존 ECB 기준금리 결정</li> <li>미국 8월 소비자물가지수</li> <li>유로존 7월 산업생산</li> <li>독일 8월 소비자물가지수 확정</li> <li>일본 7월 핵심기계류수주</li> <li>일본 7월 3차산업지수</li> <li>일본 8월 생산자물가지수</li> </ul>	<b>13</b> <ul style="list-style-type: none"> <li>국내 증시 추석 연휴 휴장</li> <li>미국 7월 기업재고</li> <li>미국 8월 소매판매</li> <li>미국 8월 수출입물가지수</li> <li>미국 9월 소비자심리 잠정치</li> <li>유로존 7월 무역수지</li> <li>일본 7월 산업생산(수정치)</li> </ul>	
<b>16</b> <ul style="list-style-type: none"> <li>일본 증시 휴장</li> <li>미국 9월 뉴욕주 제조업지수</li> <li>중국 8월 산업생산</li> <li>중국 8월 소매판매</li> <li>중국 8월 고정자산투자</li> <li>한국 전자증권제 도입 예정</li> </ul>	<b>17</b> <ul style="list-style-type: none"> <li>미국 8월 산업생산</li> <li>중국 8월 주택가격지수</li> <li>한국 2분기 기업경영분석</li> </ul>	<b>18</b> <ul style="list-style-type: none"> <li>미국 FOMC회의 발표</li> <li>미국 8월 주택착공, 건축허가</li> <li>영국 8월 생산자물가지수</li> <li>일본 8월 무역수지</li> <li>한국 8월 수출입물가지수</li> </ul>	<b>19</b> <ul style="list-style-type: none"> <li>영국 BOE 기준금리결정</li> <li>일본 일본은행 기준금리 결정</li> <li>미국 8월 기준주택판매</li> <li>미국 8월 경기선행지수</li> <li>미국 2분기 경상수지</li> <li>일본 7월 전산업지수</li> <li>한국 7월 가계대출</li> <li>한국 7월 통화 및 유동성동향</li> </ul>	<b>20</b> <ul style="list-style-type: none"> <li>유로존 9월 소비자신뢰지수</li> <li>독일 8월 생산자물가지수</li> <li>영국 8월 소매판매</li> <li>한국 상반기 지재권 무역수지</li> </ul>	
<b>23</b> <ul style="list-style-type: none"> <li>일본 증시 휴장</li> <li>미국 9월 제조업 PMI</li> <li>미국 9월 서비스업 PMI</li> <li>유로존 9월 합성 PMI</li> <li>독일 9월 합성 PMI</li> <li>한국 8월 관광통계</li> </ul>	<b>24</b> <ul style="list-style-type: none"> <li>미국 7월 주택가격지수</li> <li>미국 9월 소비자신뢰지수</li> <li>독일 9월 IFO 기업환경지수</li> <li>일본 7월 경기동향지수</li> <li>한국 8월 생산자물가지수</li> </ul>	<b>25</b> <ul style="list-style-type: none"> <li>미국 8월 신규주택매매</li> <li>독일 10월 GfK 소비자신뢰지수</li> <li>한국 7월 인구동향</li> </ul>	<b>26</b> <ul style="list-style-type: none"> <li>미국 2분기 GDP 확정치</li> <li>미국 8월 잠정주택판매지수</li> <li>미국 9월 캔자스 연준 제조업</li> <li>유로존 ECB 통화정책회의</li> <li>한국 9월 소비자동향조사</li> </ul>	<b>27</b> <ul style="list-style-type: none"> <li>미국 8월 내구재주문</li> <li>미국 8월 개인소득, 개인소비지출</li> <li>유로존 9월 소비자신뢰지수</li> <li>일본 8월 소비자물가지수</li> <li>한국 8월 무역지수</li> </ul>	
<b>30</b> <ul style="list-style-type: none"> <li>미국 9월 시카고 PMI</li> <li>미국 9월 달러스 연준 제조업 활동</li> <li>유로존 8월 실업률</li> <li>독일 9월 소비자물가지수</li> <li>독일 9월 실업률</li> <li>독일 8월 소매판매</li> <li>중국 9월 비제조업 PMI</li> <li>일본 9월 건설수주</li> <li>한국 8월 산업활동동향</li> </ul>					

※ 작성자(SK증권 리서치센터)는 본 조사분석자료에 게재된 내용들이 외부의 부당한 압력이나 간섭없이 신의성실하게 작성되었음을 확인합니다. 자료 제공일 시점에서의 의견 및 추정치로 최종 실적과 오차가 발생할 수 있으며, 투자를 유도할 목적이 아니라 투자판단에 참고가 되는 정보제공을 목적으로 하고 있습니다. 투자자 투자자 자신의 판단과 책임하에 최종결정을 하시기 바랍니다. 본 자료는 당사의 저작물로서 모든 저작권은 당사에게 있으며, 어떠한 경우에도 당사의 동의 없이 복제, 대여, 전송, 재배포 될 수 없습니다.



섹터별 시가총액 상위 종목 수익률(해외)

Dow Jones Industrial Average Members

Company	국가	Close	(단위 : 각국 거래소 통화 기준)			
			1D	1W	1M	YTD
Apple	USA	205.7	-1.5%	0.8%	0.8%	30.4%
American Express	USA	117.6	-2.3%	-0.1%	-5.4%	23.4%
Boeing	USA	354.4	-2.7%	-0.1%	4.4%	9.9%
Caterpillar	USA	117.0	-1.7%	3.2%	-6.0%	-7.9%
Cisco Systems	USA	46.5	-0.7%	-0.6%	-12.7%	7.3%
Chevron	USA	116.3	-1.2%	0.4%	-3.7%	6.9%
Walt Disney	USA	136.3	-0.7%	1.4%	-3.8%	24.3%
Dow Inc	USA	41.8	-1.9%	1.5%	-8.3%	-
Walgreens Boots Alliance	USA	50.4	-1.5%	2.0%	-6.1%	-26.2%
Goldman Sachs Group	USA	199.0	-2.4%	0.5%	-5.0%	19.1%
Home Depot	USA	224.1	-1.7%	2.7%	5.6%	30.4%
IBM	USA	134.1	-1.1%	2.2%	-8.9%	18.0%
Intel	USA	47.0	-0.9%	2.6%	-3.5%	0.1%
Johnson & Johnson	USA	128.7	0.3%	-0.7%	-1.8%	-0.2%
JPMorgan Chase & Co	USA	108.6	-1.2%	2.7%	-3.9%	11.2%
Coca-Cola	USA	55.3	0.5%	1.1%	5.7%	16.8%
McDonald's	USA	217.1	-0.4%	0.5%	1.2%	22.3%
3M	USA	158.6	-1.9%	1.9%	-7.0%	-16.7%
Merck & Co	USA	86.7	0.2%	1.3%	2.6%	13.4%
Microsoft	USA	136.0	-1.3%	0.2%	-0.6%	33.9%
NIKE	USA	84.7	0.2%	3.2%	4.4%	14.2%
Pfizer	USA	36.1	1.6%	5.2%	-4.9%	-17.3%
Procter & Gamble	USA	121.4	0.9%	0.7%	4.2%	32.0%
Travelers	USA	147.6	0.4%	0.3%	0.4%	23.2%
UnitedHealth Group	USA	230.6	-1.4%	3.4%	-7.8%	-7.4%
United Technologies	USA	129.0	-1.0%	3.5%	-1.4%	21.1%
Visa	USA	179.2	-0.9%	0.5%	1.0%	35.8%
Verizon	USA	58.0	-0.2%	1.5%	4.4%	3.2%
Walmart	USA	114.6	0.3%	2.0%	4.8%	23.1%
Exxon Mobil	USA	68.6	0.1%	2.0%	-4.4%	0.5%

Materials

Company	국가	Close	(단위 : 각국 거래소 통화 기준)			
			1D	1W	1M	YTD
BHP Billiton	AUS	36.4	-0.4%	4.2%	-6.1%	6.4%
BASF	DEU	59.4	-0.8%	2.0%	1.6%	-1.6%
Rio Tinto	AUS	88.2	-0.8%	5.2%	-7.0%	12.3%
SABIC	SAU	99.7	-0.5%	2.2%	-4.3%	-14.2%
Glencore	GBR	236.0	-0.4%	5.4%	-2.6%	-19.0%
Vale S.A.	BRA	45.5	-1.1%	5.1%	-4.8%	-10.7%
Air Liquide S.A.	FRA	125.4	-1.6%	1.3%	3.3%	15.6%
Nutrien	CAN	65.7	-2.0%	1.3%	-7.2%	-4.8%
Shin-Etsu Chemical	JAP	10,700.0	1.6%	2.2%	-2.7%	25.4%
LyondellBasell	USA	74.8	-3.3%	7.3%	-1.7%	-10.0%
Air Products & Chemicals	USA	225.6	-0.2%	0.0%	1.2%	40.9%
Southern Copper	USA	31.3	-1.1%	4.8%	-5.6%	1.6%
Linde PLC	USA	187.2	-0.9%	1.3%	-0.3%	20.0%
Alcoa	USA	17.6	-1.8%	5.3%	-15.0%	-33.7%

Industrials

Company	국가	Close	(단위 : 각국 거래소 통화 기준)			
			1D	1W	1M	YTD
Honeywell Int'l	USA	163.5	-0.7%	3.8%	-2.7%	23.8%
Siemens	DEU	89.9	-0.5%	1.2%	-2.7%	-7.7%
Union Pacific	USA	159.3	-1.6%	1.2%	-8.2%	15.3%
Lockheed Martin	USA	384.7	0.2%	1.2%	6.3%	46.9%
UPS	USA	117.3	-1.1%	2.8%	0.1%	20.3%
Airbus	FRA	124.6	-1.1%	1.7%	1.0%	48.4%
Fedex	USA	155.4	-2.0%	3.9%	-5.1%	-3.7%
General Dynamics	USA	189.3	-1.0%	3.2%	4.0%	20.4%
Raytheon	USA	182.1	-1.7%	2.1%	1.6%	18.7%
Northrop Grumman	USA	366.2	-0.4%	0.6%	7.3%	49.5%
Vinci	FRA	100.0	0.1%	2.2%	9.5%	38.8%
Illinois Tool Works	USA	145.1	-3.2%	0.0%	-4.4%	14.5%
Deutsche Post	DEU	29.7	-1.1%	2.0%	4.5%	24.2%
Canadian National Railway	CAN	121.3	-1.0%	0.5%	-1.3%	20.0%

Energy

Company	국가	Close	(단위 : 각국 거래소 통화 기준)			
			1D	1W	1M	YTD
Royal Dutch Shell	GBR	2,279.5	-0.7%	1.4%	-5.2%	-1.2%
Petro China	HKG	3.9	-0.5%	3.8%	-3.7%	-20.7%
Total	FRA	44.8	-1.1%	1.8%	0.1%	-3.0%
BP	GBR	502.9	-0.2%	3.0%	-4.6%	1.4%
China Petroleum	HKG	4.6	-1.5%	1.6%	-6.7%	-18.1%
Schlumberger	USA	31.7	-2.2%	1.5%	-15.2%	-12.1%
Petrobras	BRA	25.6	1.2%	5.2%	-3.5%	12.9%
Reliance Industries	IND	1,206.4	-3.4%	-5.4%	1.9%	7.6%
Equinor	NOR	152.7	-2.1%	1.1%	-1.5%	-16.9%
Shenhua Energy	HKG	15.9	0.0%	4.9%	4.2%	-7.5%
Conocophillips	USA	52.0	-0.3%	2.1%	-7.8%	-16.5%
CNOOC	HKG	11.4	-1.0%	4.6%	-7.4%	-5.5%
ENI S.P.A.	ITA	13.6	-0.8%	2.3%	-0.6%	-1.1%
EOG Resources Inc	USA	74.1	-0.1%	3.4%	-10.1%	-15.0%
Rosneft Oil Co.	RUS	410.4	-0.4%	1.0%	-0.3%	-5.1%
Gazprom	RUS	231.0	-1.1%	1.8%	1.4%	50.5%
Lukoil	RUS	5,419.0	-1.0%	6.5%	5.6%	8.4%
Suncor Energy	CHN	38.3	-1.6%	2.9%	2.0%	0.5%
Enterprise Products Partners	USA	28.3	-0.7%	1.2%	-4.9%	15.2%
Enbridge	CHN	44.6	0.2%	1.9%	0.8%	5.2%
Occidental Petroleum	USA	42.7	-1.8%	0.8%	-16.6%	-30.5%

Consumer Discretionary

Company	국가	Close	(단위 : 각국 거래소 통화 기준)			
			1D	1W	1M	YTD
Amazon	USA	1,789.8	0.8%	1.6%	-1.8%	19.2%
Toyota Motor	JAP	7,005.0	0.8%	1.2%	1.1%	9.4%
Comcast	USA	43.9	-0.9%	0.6%	2.9%	28.9%
LVMH	FRA	355.7	-2.0%	-1.2%	-0.8%	37.7%
Netflix	USA	289.3	-1.5%	-0.6%	-9.3%	8.1%
Naspers	ZAF	350,000.0	0.3%	2.6%	-0.3%	24.8%
Booking Holdings	USA	1,941.8	-1.3%	1.1%	5.2%	12.7%
Inditex	ESP	27.9	0.1%	2.6%	3.1%	24.7%
Volkswagen	DEU	148.8	0.1%	2.2%	-1.4%	7.0%
Daimler	DEU	43.1	1.1%	4.1%	-4.9%	-6.1%
Charter Comm.	USA	411.8	0.5%	3.3%	7.1%	44.5%
Starbucks	USA	96.8	0.2%	0.7%	1.3%	50.3%
Adidas	DEU	270.8	0.4%	2.8%	-3.6%	48.4%
Lowe's	USA	111.2	-0.9%	4.8%	12.0%	20.4%
Tesla	USA	225.0	-0.3%	5.1%	-4.0%	-32.4%
TJX	USA	54.3	-1.3%	1.6%	3.6%	21.3%
Marriott International	USA	124.3	-1.4%	-0.9%	-8.6%	14.5%
Gree Electric Appliances	CHN	57.8	0.6%	4.4%	8.2%	62.0%
Carnival	USA	43.7	-0.9%	1.5%	-5.0%	-11.4%
Sands China	HKG	35.2	0.9%	-1.0%	-3.3%	2.5%
Nissan Motor	JAP	656.3	1.3%	1.4%	-5.1%	-25.4%

※ 작성자(SK증권 리서치센터)는 본 조사분석자료에 게재된 내용들이 외부의 부당한 압력이나 간섭없이 신의성실하게 작성되었음을 확인합니다. 자료 제공일 시점에서의 의견 및 추정치로 최종 실적과 오차가 발생할 수 있으며, 투자를 유도할 목적이 아니라 투자판단에 참고가 되는 정보제공을 목적으로 하고 있습니다. 투자자 투자자 자신의 판단과 책임하에 최종결정을 하시기 바랍니다. 본 자료는 당사의 저작물로서 모든 저작권은 당사에게 있으며, 어떠한 경우에도 당사의 동의 없이 복제, 대여, 전송, 재배포 될 수 없습니다.



# MORNING CALL

SK securities



2019-09-04, (수)

## Consumer Staples

(단위 : 각국 거래소 통화 기준)

Company	국가	Close	1D	1W	1M	YTD
Nestle	CHE	110.9	-0.7%	1.7%	5.4%	39.0%
AB Inbev	BEL	85.9	-0.3%	0.9%	-4.4%	48.9%
Unilever	NLD	57.4	0.8%	4.1%	10.6%	21.1%
Pepsico	USA	137.5	0.5%	2.0%	7.5%	24.4%
Philip Morris	USA	72.7	0.8%	1.3%	-13.7%	8.8%
Kweichow Moutai	CHN	1,140.0	0.1%	2.8%	19.4%	93.2%
BAT	GBR	2,912.5	0.4%	2.8%	-6.4%	16.5%
L'oreal	FRA	252.9	0.7%	3.6%	6.4%	25.7%
Altria Group	USA	44.0	0.7%	-2.7%	-8.1%	-10.8%
AmBev	BRA	18.5	0.8%	1.9%	-9.6%	20.4%
Diageo	GBR	3,625.5	1.0%	5.3%	5.3%	29.7%
Costco Wholesale	USA	292.1	-0.9%	-0.1%	7.2%	43.4%
Kraft Heinz	USA	26.1	2.1%	4.2%	-19.1%	-39.5%
CVS Health	USA	60.7	-0.4%	2.5%	8.9%	-7.4%
Mondelez International	USA	55.6	0.8%	2.2%	3.5%	39.0%

## Telecommunication Services

(단위 : 각국 거래소 통화 기준)

Company	국가	Close	1D	1W	1M	YTD
AT&T	USA	35.4	0.3%	1.9%	3.5%	24.0%
China Mobile	HKG	64.8	-0.2%	-1.0%	-0.5%	-14.1%
NTT Docomo	JAP	2,711.5	0.3%	3.7%	4.3%	9.7%
Nippon Telegraph	JAP	5,140.0	0.4%	4.1%	4.2%	14.7%
Softbank	JAP	4,726.0	-0.6%	1.7%	-14.8%	29.4%
Deutsche Telekom	DEU	15.2	-0.3%	2.3%	2.2%	2.5%
Vodafone	GBR	157.9	0.8%	4.4%	5.0%	3.3%
KDDI	JAP	2,833.0	-0.7%	1.2%	1.3%	8.0%
America Movil SAB	MEX	14.3	0.3%	4.2%	8.3%	2.6%
T-Mobile	USA	77.1	-1.2%	0.0%	-0.8%	21.3%
Telefonica	ESP	6.4	0.3%	3.7%	-5.9%	-13.2%
Orange	FRA	13.8	-0.1%	2.2%	3.1%	-2.4%
Singapore Telecom	SGP	3.2	0.3%	-1.6%	-6.0%	7.5%
Emirates Telecom	ARE	17.0	-0.7%	2.9%	2.2%	0.1%
Saudi Telecom	SAU	100.8	0.8%	-2.9%	-6.5%	10.2%
Bell Canada Enterprises	CAN	63.1	0.1%	2.5%	3.4%	16.9%

## Health Care

(단위 : 각국 거래소 통화 기준)

Company	국가	Close	1D	1W	1M	YTD
Novartis	CHE	88.1	-0.6%	-0.1%	-2.5%	18.6%
Roche Holding	CHE	271.0	-0.9%	-0.3%	1.4%	11.3%
AbbVie	USA	65.4	-0.5%	-0.4%	0.1%	-29.1%
Amgen	USA	205.5	-1.5%	-0.5%	9.8%	5.6%
Novo Nordisk	DNK	361.1	0.5%	2.1%	10.3%	21.2%
Abbott Laboratories	USA	84.1	-1.5%	0.5%	-2.1%	16.2%
Medtronic	USA	107.5	-0.4%	-0.1%	5.0%	18.2%
Bristol Myers Squibb	USA	48.0	-0.1%	0.2%	4.5%	-7.6%
Sanofi	FRA	81.1	1.9%	4.1%	9.2%	7.1%
Gilead Sciences	USA	63.0	-0.9%	-0.5%	-3.0%	0.7%
Bayer	DEU	66.6	0.0%	-0.2%	14.2%	10.0%
GlaxoSmithKline	GBR	1,743.4	0.4%	3.3%	3.1%	16.9%
Astrazeneca	GBR	7,430.0	-1.4%	2.6%	2.6%	26.5%
Thermo Fisher	USA	283.5	-1.2%	3.9%	3.2%	26.7%
Eli Lilly & Co.	USA	114.0	0.9%	2.9%	1.4%	-1.5%
Celgene	USA	96.9	0.1%	0.2%	3.2%	51.1%

## Utilities

(단위 : 각국 거래소 통화 기준)

Company	국가	Close	1D	1W	1M	YTD
Nextera Energy	USA	225.6	3.0%	0.7%	6.7%	29.8%
Enel S.P.A	ITA	6.7	0.0%	2.8%	7.8%	32.5%
Yangtze Power	CHN	18.6	1.4%	-2.8%	-0.8%	17.4%
Duke Energy	USA	93.7	1.0%	1.6%	6.3%	8.5%
Iberdrola	ESP	9.5	0.9%	2.4%	10.0%	35.7%
Southern Co/the	USA	59.8	2.6%	3.5%	4.2%	36.1%
Dominion Energy	USA	78.8	1.5%	2.1%	3.7%	10.3%
EDF	FRA	11.1	0.1%	5.0%	1.1%	-19.5%
Engie	FRA	13.8	-0.2%	1.3%	1.3%	10.5%
Exelon	USA	47.9	1.4%	3.6%	7.1%	6.3%
National Grid	GBR	869.1	1.0%	1.8%	1.5%	13.7%
AEP	USA	92.8	1.8%	2.3%	4.6%	24.1%
HK & China Gas	HKG	15.0	0.7%	-2.8%	-13.4%	1.9%
Sempra Energy	USA	143.5	1.3%	1.5%	5.8%	32.6%

## Information Technology

(단위 : 각국 거래소 통화 기준)

Company	국가	Close	1D	1W	1M	YTD
Alphabet	USA	1,169.6	-1.8%	-0.1%	-2.2%	11.9%
Tencent	HKG	329.2	-0.6%	0.9%	-7.5%	4.8%
Alibaba	USA	172.4	-1.5%	3.7%	7.1%	25.8%
Facebook	USA	182.4	-1.8%	0.6%	-3.5%	39.1%
Taiwan Semicon	TWN	254.0	-1.4%	1.6%	1.0%	12.6%
Oracle	USA	51.9	-0.3%	-1.0%	-7.1%	14.9%
Nvidia	USA	164.2	-2.0%	1.5%	1.8%	23.0%
SAP	DEU	107.9	-0.4%	-0.3%	-1.3%	24.1%
Adobe Systems	USA	282.5	-0.7%	-2.4%	-3.8%	24.8%
Texas Instruments	USA	121.7	-1.6%	-0.4%	-0.1%	28.8%
Broadcom	USA	274.1	-3.0%	-0.6%	-1.6%	7.8%
Paypal	USA	106.8	-2.1%	-0.7%	-0.3%	26.9%
ASML	NLD	201.3	0.3%	4.0%	1.9%	46.7%
Baidu	USA	102.6	-1.8%	-1.2%	-4.8%	-35.3%
Qualcomm	USA	75.1	-3.4%	1.6%	5.6%	32.0%
Micron Technology	USA	45.0	-0.6%	6.0%	2.1%	41.8%
Tokyo Electron	JAP	19,015.0	-1.2%	-0.5%	3.1%	51.9%
Nintendo	JAP	40,530.0	0.4%	0.7%	0.6%	38.4%
Applied Materials	USA	47.6	-0.9%	4.6%	0.1%	45.4%

## Financials

(단위 : 각국 거래소 통화 기준)

Company	국가	Close	1D	1W	1M	YTD
Berkshire Hathaway	USA	301,356.0	-0.6%	1.0%	-1.5%	-1.5%
Ind&Comm BOC	CHN	5.4	0.2%	-0.4%	-2.9%	2.1%
Bank of America	USA	27.1	-1.7%	2.2%	-7.9%	9.8%
Construction BOC	HKG	5.7	-1.2%	-0.7%	-3.2%	-11.1%
Wells Fargo	USA	46.1	-1.0%	3.0%	-2.8%	0.0%
PingAn Insurance	HKG	90.5	0.3%	0.3%	-0.4%	30.9%
Agricultural Bank	HKG	3.0	-0.7%	1.0%	-3.2%	-12.5%
HSBC Holdings	GBR	593.7	-0.2%	2.2%	-8.1%	-8.2%
Citi Group	USA	63.4	-1.4%	2.9%	-6.2%	21.8%
Bank of China	HKG	3.0	-0.7%	1.0%	-4.8%	-11.8%

## Real Estate

(단위 : 각국 거래소 통화 기준)

Company	국가	Close	1D	1W	1M	YTD
American Tower	USA	237.8	3.3%	3.5%	10.4%	50.4%
China Vanke	HKG	26.9	-0.2%	-2.7%	-6.1%	0.9%
Simon Property	USA	149.5	0.4%	2.8%	-6.1%	-11.0%
SHKP Ltd	HKG	107.9	-0.1%	-4.1%	-10.7%	-3.3%
Country Garden	HKG	9.8	-0.2%	-3.0%	-3.4%	2.8%
Crown Castle Int'l	USA	147.6	1.7%	1.0%	9.1%	35.9%
China Evergrande	HKG	16.4	-0.6%	-5.5%	-19.7%	-30.0%
Overseas land&Invest	HKG	24.6	-1.0%	-0.2%	-5.2%	-8.7%

※ 작성자(SK증권 리서치센터)는 본 조사분석자료에 게재된 내용들이 외부의 부당한 압력이나 간섭없이 신의성실하게 작성되었음을 확인합니다. 자료 제공일 시점에서의 의견 및 추정치로 최종 실적과 오차가 발생할 수 있으며, 투자를 유도할 목적이 아니라 투자판단에 참고가 되는 정보제공을 목적으로 하고 있습니다. 투자시 투자자 자신의 판단과 책임하에 최종결정을 하시기 바랍니다. 본 자료는 당사의 저작물로서 모든 저작권은 당사에게 있으며, 어떠한 경우에도 당사의 동의 없이 복제, 대여, 전송, 재배포 될 수 없습니다.

