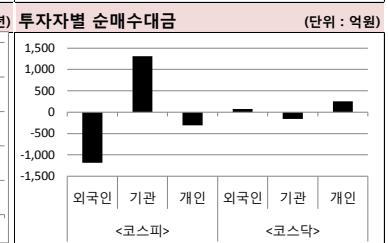
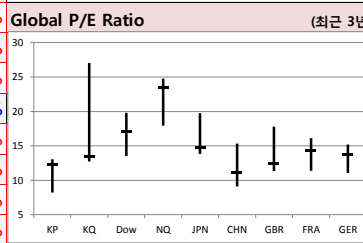
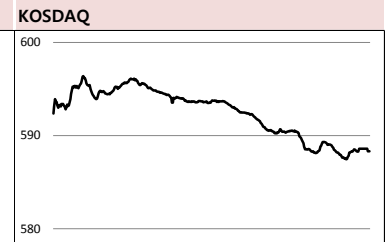
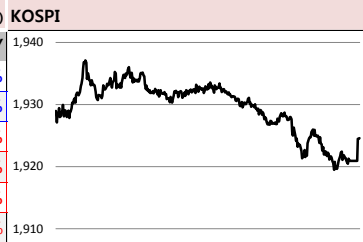




Global Indices		(단위: pt, 10억 원지통화)							
	Close	시가총액	1D	1W	1M	3M	YTD	3Y	
KOSPI	1,924.6	1,233,774.0	0.4%	-1.8%	-6.9%	-5.9%	-5.7%	-5.5%	
KOSDAQ	588.3	200,764.6	0.9%	-3.1%	-8.7%	-14.7%	-12.9%	-13.5%	
Dow Jones	25,777.9	7,109.3	-0.5%	-0.7%	-5.2%	0.8%	10.5%	40.1%	
Nasdaq	7,826.9	12,000.2	-0.3%	-1.5%	-6.0%	2.5%	18.0%	50.0%	
S&P 500	2,869.2	24,593.5	-0.3%	-1.1%	-5.2%	1.5%	14.5%	32.3%	
UK	7,089.6	1,894.4	-0.1%	-0.5%	-6.1%	-2.6%	5.4%	3.7%	
Germany	11,730.0	1,080.1	0.6%	0.7%	-5.6%	-2.8%	11.1%	10.8%	
France	5,387.1	1,642.7	0.7%	0.8%	-4.0%	1.0%	13.9%	21.3%	
Japan	20,456.1	334,320.5	1.0%	-1.1%	-5.6%	-3.4%	2.2%	25.0%	
China	2,902.2	31,751.2	1.3%	0.8%	-1.4%	0.3%	16.4%	-5.5%	
Brazil	97,276.2	2,896.6	0.9%	-2.0%	-5.4%	2.5%	10.7%	68.5%	
Vietnam	976.8	3,324,585.8	-0.6%	-0.8%	-1.7%	0.2%	9.4%	46.3%	
India	37,641.3	67,159.5	0.4%	0.8%	-0.6%	-5.1%	3.8%	35.5%	
Russia	2,659.4	37,818.1	0.0%	-0.5%	-2.1%	1.0%	12.2%	33.4%	



**Global Market**

**미국 증시** - 장·단기 국채금리 역전 심화에 경기위축 우려감 확대. 주요 증시 하락 마감

- 미국 2/10년물 장단기 스프레드 장중 -5bp까지 확대됨에 따라 경기위축 우려감 확대
- 수익성 우려 높은 은행주 위주 하락. BOA (-1.16%) CitiGroup (-1.69%) 기록

**유럽 증시** - 중국, 소비부양 기대감에 상승

- 중국인 자동차 구매 관련 규제 완화하는 등 적극적 소비부양 나섰다는 소식에 상승
- 이탈리아 새 언정 수립 기대감 영향으로 2일 연속 급등 기록. FTSE MIB (+1.52%)

**일본 증시** - 미-중 무역갈등 완화 기대감에 상승

- 류현 중국 부총리의 무역전쟁 악화 반대 발언 등 무역갈등 완화 기대감에 상승
- 트럼프 대통령 "일본 자동차에 새로운 관세 부과하지 않을 것" 발언 일부 영향

**국내 증시** - 코스피, 1920선 회복. 4일만에 반등 기록

- 미-중 무역분쟁 갈등 완화 조짐에 코스피 상승. 기관 1,313억원 순매수
- 전기전자 (+1.11%), 비금속광물 (+1.00%), 의약품 (+0.96%) 순으로 상승 기록

**China Region Market**

**중화권 증시** - 미-중간 무역긴장 완화 및 MSCI 중국 편입비중 확대에 상승

- 트럼프 대통령, "중국과 무역 협상을 곧 시작할 것"이라는 발언 영향
- 상해와 선전 모두 경기소비재가 3% 이상 상승하면 증시 상승 견인

**중화권 이슈** - 중국 MSCI EM 지수 편입비중 확대

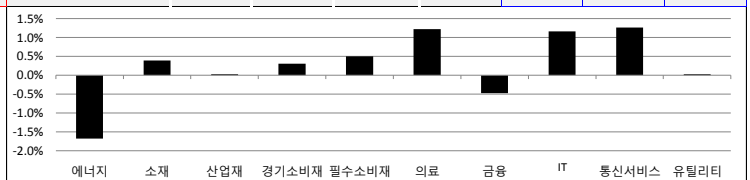
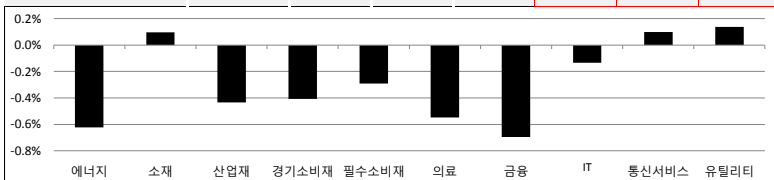
- MSCI EM 지수 재조정예 따라 EM 지수 내 중국 A주 시총 반영 비중 10% -> 15%로 상승
- MSCI는 오는 11월까지 중국 A주 편입 비율을 20%까지 확대할 예정

**Today's Event**

- MSCI 지수 재조정(리밸런싱)
- 유로존 7월 총통화(M3) 공급(현지시간)
- 독일 8월 G라 소비자신뢰지수(현지시간)
- 한국 6월 인구동향
- 한국 2분기 예금취급기관 산업별 대출금
- 한국 바이오 투자 콘퍼런스 개최 예정
- 디아이세 추가상장(유상증자)
- 풀어비스 추가상장(스톡옵션행사)
- 포티스 추가상장(CB전환)

S&P 500 Sector		1D	1W	1M	3M	YTD	2Y	3Y
에너지		-0.6%	-3.3%	-11.2%	-9.3%	-3.3%	-11.2%	-19.8%
소재		0.1%	-2.2%	-6.8%	2.5%	8.9%	1.3%	13.1%
산업재		-0.4%	-1.6%	-6.8%	-0.7%	13.6%	7.3%	21.5%
경기소비재		-0.4%	-0.4%	-5.7%	2.5%	18.0%	30.9%	43.6%
필수소비재		-0.3%	-0.1%	-0.7%	4.3%	18.1%	9.8%	11.0%
의료		-0.5%	-1.7%	-3.3%	-0.4%	2.9%	13.1%	22.2%
금융		-0.7%	-1.1%	-9.0%	-2.5%	9.5%	5.6%	33.7%
IT		-0.1%	-1.2%	-5.6%	6.6%	25.7%	38.2%	74.6%
통신서비스		0.1%	-0.8%	-5.4%	0.8%	17.9%	2.9%	-4.6%
유틸리티		0.1%	1.0%	3.4%	4.2%	17.1%	13.1%	26.7%

Korea Sector		1D	1W	1M	3M	YTD	2Y	3Y
에너지		-1.7%	-3.3%	-8.4%	-2.0%	-11.6%	-19.3%	9.8%
소재		0.4%	-2.1%	-8.1%	-9.5%	-14.1%	-32.4%	-9.4%
산업재		0.0%	-1.0%	-5.1%	-7.7%	-13.7%	-23.5%	-21.5%
경기소비재		0.3%	-1.2%	-5.6%	-8.1%	2.8%	-16.6%	-13.8%
필수소비재		0.5%	-1.4%	-6.0%	-10.7%	-14.2%	-24.6%	-28.7%
의료		1.2%	-5.4%	-18.2%	-22.0%	-37.7%	-9.2%	-10.8%
금융		-0.5%	-1.9%	-11.9%	-15.5%	-13.1%	-32.4%	-6.6%
IT		1.2%	-1.7%	-6.5%	3.9%	12.8%	-4.7%	36.8%
통신서비스		1.3%	0.2%	2.8%	12.7%	10.2%	12.4%	31.7%
유틸리티		0.0%	-1.8%	-8.9%	-0.4%	-23.5%	-40.4%	-54.0%



Fixed Income		Commodity				Currency								
	Close	1D	1M	YTD		Close	1D	1M	YTD		Close	1D	1M	YTD
국고채 3년	1.177	5.7	-12.5	-64.6	국제유가(WTI)	54.93	2.4%	-2.3%	21.0%	달러인덱스(pt)	98.01	-0.1%	0.0%	2.0%
국고채 10년	1.250	6.0	-17.0	-70.6	VIX Index	20.31	5.1%	67.0%	-20.1%	원/달러(원)	1,211.14	-0.5%	2.2%	8.7%
미국채 2년	1.522	-1.7	-33.0	-96.6	천연가스	2.20	-1.3%	1.5%	-25.1%	엔/달러(엔)	105.75	-0.3%	-2.7%	-3.6%
미국채 10년	1.471	-6.4	-59.9	-121.3	CRB상품지수	169.70	0.5%	-4.2%	-0.1%	달러/유로(달러)	1.11	-0.1%	-0.3%	-3.3%
일본 국채 10년	-0.264	0.0	-11.6	-26.7	금(Comex)	1,541.00	1.0%	8.6%	20.3%	원/홍콩달러(원)	154.34	-0.6%	1.8%	8.5%
중국 국채 10년	3.617	0.0	0.0	-15.7	BDI(Baltic Dry)	2,168.00	0.0%	11.9%	70.6%	원/위안(원)	168.87	-0.6%	-1.9%	4.4%
독일 국채 10년	-0.693	-2.7	-31.7	-93.5	구리	254.75	0.2%	-4.8%	-3.2%	달러/파운드(달러)	1.23	0.6%	-0.8%	-3.5%

※ 작성자(SK증권 리서치센터)는 본 조사분석자료에 게재된 내용들이 외부의 부당한 압력이나 간섭없이 신의성실하게 작성되었음을 확인합니다. 자료 제공일 시점에서의 의견 및 추정치로 최종 실적과 오차가 발생할 수 있으며, 투자를 유도할 목적이 아니라 투자판단에 참고가 되는 정보제공을 목적으로 하고 있습니다. 투자자 투자자 자신의 판단과 책임하에 최종결정을 하시기 바랍니다. 본 자료는 당사의 저작물로서 모든 저작권은 당사에게 있으며, 어떠한 경우에도 당사의 동의 없이 복제, 대여, 전송, 재배포 될 수 없습니다.



# MORNING CALL



2019-08-28, (수)

일일 상승률 상위 종목			일일 하락률 상위 종목		
종목명	시가총액	수익률	종목명	시가총액	수익률
디피씨	2,217	22.2%	코오롱생명과학	1,963	-21.8%
리캠	1,229	18.0%	삼본전자	1,361	-8.8%
대양금속	1,509	16.7%	와이오엠	1,473	-8.3%
남성	1,543	16.1%	보령제약	5,149	-6.8%
신성통신	3,463	11.3%	블러썸엠앤씨	1,678	-6.6%
피엔티	1,087	11.3%	신라젠	9,130	-6.2%
휠라코리아	35,141	9.9%	안국약품	1,435	-5.6%
명성티엔에스	1,077	9.4%	코오롱	1,875	-5.4%
나노캐텍	1,106	9.3%	테고사이언스	2,046	-4.9%
셀러버리	3,050	8.9%	티웨이홀딩스	1,353	-4.9%
야스	3,212	8.4%	태림포장	4,687	-4.8%
심텍	1,595	8.0%	미래산업	1,251	-3.9%
넷게임즈	2,373	8.0%	인스코비	2,601	-3.8%
대원	1,370	7.8%	SG	1,015	-3.8%
아스트	2,239	7.8%	흥국화재	2,152	-3.7%
나노스	5,102	7.6%	삼호	2,839	-3.6%
KNN	1,543	7.4%	네이처셀	4,088	-3.6%
유진로봇	1,035	7.2%	영원무역홀딩스	6,709	-3.5%
티씨케이	5,616	7.1%	코너스톤네트웍스	1,687	-3.5%
우리산업	1,699	6.9%	시노펙스	2,364	-3.4%

16만  
원가 좋아하는  
사람들이 벌써  
이렇게나

**시럽웰스 회원  
16만 돌파!**

시럽웰스님 외 160,000명이 좋아합니다

스마트하게 돈 버는 지갑, 시럽웰스

syn membership Wealth

주요 투자자별 순매수/순매도 상위 종목 (단위: 억원)

<외국인 순매수 상위>			<외국인 순매도 상위>			<기관 순매수 상위>			<기관 순매도 상위>			<개인 순매수 상위>			<개인 순매도 상위>		
종목명	매수대금	종목명	매도대금	종목명	매수대금	종목명	매도대금	종목명	매수대금	종목명	매도대금	종목명	매수대금	종목명	매도대금		
현대차	580.4	삼성전자	-420.5	삼성전자	1,047.8	현대차	-582.2	현대로템	95.5	삼성전자	-629.2						
삼성전기	216.5	하나금융지주	-120.5	휠라코리아	81.4	헬릭스미스	-112.5	헬릭스미스	86.9	삼성전기	-259.8						
원익IPS	22.5	SK이노베이션	-91.1	LG화학	75.6	호텔신라	-53.1	SK이노베이션	70.7	카카오	-131.9						
SK하이닉스	75.7	현대로템	-90.3	NAVER	74.7	케이엠더블유	-42.9	대아티아이	68.6	SK하이닉스	-128.6						
LG이노텍	73.4	POSCO	-80.5	하나금융지주	67.6	LG이노텍	-42.1	호텔신라	60.7	휠라코리아	-109.9						
셀트리온헬스케어	53.2	삼성SDI	-80.3	포스코케미칼	60.6	현대건설	-36.4	하나금융지주	52.2	롯데케미칼	-40.2						
현대건설	48.3	우리금융지주	-80.2	SK하이닉스	57.5	대덕전자	-31.1	POSCO	50.5	LG이노텍	-34.8						
셀트리온	30.4	신한지주	-79.5	삼성물산	57.4	테스	-28.4	우리금융지주	50.5	NAVER	-34.3						
대덕전자	27.9	대아티아이	-73.9	삼성SDI	55.5	웅진코웨이	-27.9	디피씨	46.4	셀트리온헬스케어	-33.1						
휠라코리아	27.8	KT&G	-61.4	신한지주	55.2	에이스테크	-25.1	케이엠더블유	42.9	일진머티리얼즈	-30.2						
JYP Ent.	26.6	LG화학	-59.1	삼성바이오로직스	53.3	보령제약	-25.0	엔씨소프트	40.6	JYP Ent.	-28.4						
에스엠	26.0	기업은행	-58.6	오스템플란트	51.9	대웅제약	-23.5	솔브레인	40.1	신세계	-26.8						
롯데케미칼	25.8	이마트	-56.3	삼성전기	42.8	고려아연	-21.1	삼성제약	35.0	오스템플란트	-25.1						
헬릭스미스	24.5	롯데쇼핑	-56.2	일진머티리얼즈	40.3	에이지앨비	-20.4	KT&G	35.0	포스코케미칼	-24.2						
와이지엔터테인먼트	23.4	삼성물산	-53.5	SK텔레콤	38.9	카카오	-20.4	대한항공	33.6	에스엠	-23.9						
원익IPS	22.5	기아차	-47.5	KB금융	37.0	셀트리온헬스케어	-20.3	보령제약	33.4	와이지엔터테인먼트	-23.5						
DB하이텍	21.9	디피씨	-45.9	기업은행	33.1	엔씨소프트	-19.5	SK	31.4	와이솔	-22.7						
비에이치	21.2	삼성바이오로직스	-43.1	신세계	31.7	CJ제일제당	-18.7	에스모	30.7	LG유플러스	-22.0						
현대글로비스	21.1	KB금융	-40.6	POSCO	29.4	대상	-16.6	테스	29.2	원익IPS	-21.7						

후강통(Shanghai-Hongkong Link) 시가총액 상위기업 수익률 (단위: CNY, %)      선강통(Shenzhen-Hongkong Link) 시가총액 상위기업 수익률 (단위: CNY, %)

코드	종목명	시가총액(M)	Close	수익률	코드	종목명	시가총액(M)	Close	수익률
600519 C1 Equity	KWEICHOW MOUTAI CO LTD-A	1,393,123.4	1,109.00	0.55%	000858 C2 Equity	WULIANGYE YIBIN CO LTD-A	513,847.3	132.38	3.89%
601012 C1 Equity	LONGI GREEN ENERGY TECHNOL.	96,828.9	26.72	1.79%	000333 C2 Equity	MIDEA GROUP CO LTD-A	361,169.9	52.05	1.98%
601318 C1 Equity	PING AN INSURANCE GROUP CO	1,562,959.3	87.68	0.21%	000001 C2 Equity	PING AN BANK CO LTD-A	245,708.6	14.31	0.42%
600183 C1 Equity	SHENGYI TECHNOLOGY CO LTD -	57,064.1	25.07	-2.45%	002415 C2 Equity	HANGZHOU HIKVISION DIGITA	292,871.5	31.33	2.22%
600276 C1 Equity	JIANGSU HENGRUI MEDICINE C-A	335,249.3	75.80	0.33%	000651 C2 Equity	GREE ELECTRIC APPLIANCES I-A	332,970.7	55.35	2.18%
603288 C1 Equity	FOSHAN HAITIAN FLAVOURING -	291,072.8	107.79	1.15%	002304 C2 Equity	JIANGSU YANGHE BREWERY -A	160,569.6	106.55	1.56%
601888 C1 Equity	CHINA INTERNATIONAL TRAVEL-)	186,598.1	95.57	0.77%	002157 C2 Equity	JIANGXI ZHENGHANG TECH -A	45,167.8	18.55	4.21%
600887 C1 Equity	INNER MONGOLIA YILI INDUS-A	174,682.6	28.65	1.70%	002475 C2 Equity	LUXSHARE PRECISION INDUSTF	134,955.3	25.23	0.36%
600009 C1 Equity	SHANGHAI INTERNATIONAL AIR-	168,608.9	87.50	0.76%	002241 C2 Equity	GOERTEK INC -A	44,977.1	13.86	1.54%
600031 C1 Equity	SANY HEAVY INDUSTRY CO LTD-	115,758.0	13.83	0.36%	002402 C2 Equity	SHENZHEN H&T INTELLIGENT-/	12,480.8	14.59	3.55%

※ 작성자(SK증권 리서치센터)는 본 조사분석자료에 게재된 내용들이 외부의 부당한 압력이나 간섭없이 신의성실하게 작성되었음을 확인합니다. 자료 제공일 시점에서의 의견 및 추정치로 최종 실적과 오차가 발생할 수 있으며, 투자를 유도할 목적이 아니라 투자판단에 참고가 되는 정보제공을 목적으로 하고 있습니다. 투자시 투자자 자신의 판단과 책임하에 최종결정을 하시기 바랍니다. 본 자료는 당사의 저작물로서 모든 저작권은 당사에게 있으며, 어떠한 경우에도 당사의 동의 없이 복제, 대역, 전송, 재배포 될 수 없습니다.



# MORNING CALL

SK securities



2019-08-28 (수)

섹터별 시가총액 상위 및 SK증권 커버리지 종목 수익률(국내)

(단위 : 억원 / 원)

섹터	코드	종목명	시가총액	Close	1D	1W	YTD	코드	종목명	시가총액	Close	1D	1W	YTD
에너지 Energy	A034730	SK	135,444	192,500	-1.0%	-1.8%	-26.0%	A036490	SK머티리얼즈	18,986	180,000	-2.4%	0.4%	19.2%
	A096770	SK이노베이션	144,246	156,000	-1.9%	-4.0%	-13.1%	A052690	한전기술	6,650	17,400	-0.6%	-3.6%	-16.8%
	A010950	S-Oil	101,212	89,900	-1.4%	-2.0%	-8.0%	A112610	씨에스윈드	5,255	30,400	2.4%	-0.3%	10.1%
	A078930	GS	42,044	45,250	-1.3%	-3.2%	-12.3%	A017940	E1	3,286	47,900	-1.0%	-1.7%	-14.2%
	A010060	OCI	15,788	66,200	0.2%	-2.9%	-38.1%	A151860	KG ETS	1,102	3,060	1.5%	-0.3%	-4.7%
	A018670	SK가스	6,902	75,500	3.0%	1.1%	6.8%	A018000	유니슨	865	924	0.4%	-0.2%	-41.3%
소재 Materials	A051910	LG화학	228,013	323,000	-0.2%	-0.3%	-6.9%	A003670	포스코케미칼	30,799	50,500	3.6%	3.3%	-20.7%
	A005490	POSCO	178,297	204,500	0.5%	-3.3%	-15.8%	A003410	쌍용양회	29,173	5,790	0.0%	1.6%	-8.0%
	A011170	롯데케미칼	75,235	219,500	1.2%	-4.2%	-20.8%	A011780	금호석유	21,175	69,500	1.3%	-3.9%	-20.4%
	A010130	고려아연	80,764	428,000	0.1%	-3.6%	-1.0%	A003240	태광산업	11,234	1,009,000	-0.6%	-1.6%	-23.6%
	A004020	현대제철	47,840	35,850	-0.7%	-3.8%	-20.8%	A120110	코오롱인더	10,576	39,200	-1.1%	-4.0%	-31.6%
	A009830	한화케미칼	27,371	16,950	0.9%	-0.9%	-16.1%	A011790	SKC	16,909	45,050	0.9%	7.5%	25.8%
산업재 Industrials	A009540	한국조선해양	74,666	105,500	0.0%	-2.8%	-17.9%	A028260	삼성물산	171,669	90,500	0.4%	1.1%	-14.2%
	A000720	현대건설	44,765	40,200	1.8%	-2.1%	-26.4%	A086280	현대글로비스	59,250	158,000	1.6%	0.6%	22.5%
	A010140	삼성중공업	45,423	7,210	-2.0%	-5.1%	-2.7%	A000120	CJ대한통운	31,823	139,500	-1.1%	-0.7%	-16.5%
	A012750	에스원	37,429	98,500	-2.5%	-5.3%	-2.0%	A002380	KCC	22,485	213,000	0.0%	-3.0%	-31.1%
	A003490	대한항공	20,771	21,900	-0.9%	-5.0%	-33.7%	A028050	삼성엔지니어링	29,694	15,150	0.3%	-0.7%	-13.9%
	A000210	대림산업	32,816	94,300	-0.6%	-4.1%	-8.0%	A241560	두산밥캅	35,388	35,300	0.0%	-1.4%	12.1%
경소비재 Consumer Discretionary	A005380	현대차	267,085	125,000	0.4%	-1.2%	5.5%	A021240	웅진코웨이	58,745	79,600	-0.9%	-3.1%	7.4%
	A012330	현대모비스	229,213	240,500	0.6%	-1.6%	26.6%	A035250	강원랜드	59,582	27,850	-0.9%	-2.5%	-13.0%
	A000270	기아차	169,442	41,800	-0.7%	-2.7%	24.0%	A081660	휠라코리아	35,141	57,500	9.9%	4.2%	7.5%
	A023530	롯데쇼핑	37,341	132,000	0.0%	3.1%	-37.4%	A282330	BGF리테일	34,568	200,000	0.5%	-0.3%	-2.0%
	A035760	CJ ENM	33,201	151,400	-0.4%	-2.3%	-25.0%	A008770	호텔신라	29,632	75,500	-1.1%	-3.5%	-1.3%
	A139480	이마트	32,057	115,000	-0.4%	2.7%	-37.0%	A069960	현대백화점	16,077	68,700	-1.0%	-3.5%	-24.0%
필수소비재 Consumer Staples	A051900	LG생활건강	179,765	1,151,000	1.2%	-1.2%	4.5%	A007310	오뚜기	19,865	551,000	-1.4%	-5.7%	-23.9%
	A033780	KT&G	138,665	101,000	0.0%	-0.5%	-0.5%	A026960	동서	17,846	17,900	0.9%	0.6%	0.0%
	A090430	아모레퍼시픽	71,319	122,000	1.2%	-4.7%	-41.8%	A004370	농심	13,868	228,000	1.1%	-0.2%	-10.4%
	A271560	오리온	34,396	87,000	2.0%	2.1%	-27.5%	A005300	롯데칠성	10,152	127,000	0.0%	-5.6%	-9.5%
	A161890	한국콜마	9,610	42,000	-0.2%	-6.5%	-40.4%	A000080	하이트진로	15,219	21,700	0.0%	-1.6%	30.7%
	A192820	코스맥스	6,944	69,100	0.7%	-5.3%	-46.9%	A018250	대경산업	8,115	30,800	0.5%	4.8%	-35.3%
의료 Health Care	A068270	셀트리온	186,088	145,000	2.5%	-6.5%	-34.8%	A215600	신라젠	9,130	12,850	-6.2%	-5.9%	-82.5%
	A207940	삼성바이오로직스	182,615	276,000	1.7%	-2.7%	-28.6%	A084990	헬릭스미스	36,095	169,300	0.0%	-8.0%	-15.2%
	A091990	셀트리온헬스케어	55,552	38,600	2.4%	-7.4%	-48.7%	A068760	셀트리온제약	10,274	30,150	4.0%	-4.7%	-52.5%
	A128940	한미약품	31,527	271,500	-1.5%	-3.4%	-41.5%	A009420	한올바이오파마	12,903	24,700	-0.8%	-5.0%	-31.8%
	A000100	유한양행	27,279	213,500	-1.2%	-5.1%	4.4%	A006280	녹십자	12,271	105,000	-0.9%	-2.8%	-22.8%
	A086900	메디톡스	20,696	355,900	0.7%	-0.3%	-38.4%	A145020	휴젤	18,269	350,000	2.9%	-10.9%	-8.3%
IT Information Technology	A005930	삼성전자	2,629,689	44,050	1.0%	-0.9%	13.8%	A018260	삼성에스디에스	149,339	193,000	0.3%	-3.0%	-5.4%
	A000660	SK하이닉스	531,442	73,000	1.7%	-4.5%	20.7%	A251270	넷마블	79,643	92,900	0.3%	-0.6%	-16.7%
	A035420	NAVER	241,452	146,500	2.1%	0.7%	20.1%	A011070	LG이노텍	23,146	97,800	3.6%	-5.5%	13.2%
	A006400	삼성SDI	168,129	244,500	0.8%	-3.7%	11.6%	A263750	풀러비스	23,426	179,900	2.8%	2.7%	-13.5%
	A036570	엔씨소프트	116,536	531,000	0.0%	-1.5%	13.8%	A181710	NHN	11,700	59,800	0.5%	-0.7%	4.4%
	A035720	카카오	112,161	134,000	1.1%	1.5%	30.1%	A020150	일진머티리얼즈	19,758	42,850	1.5%	4.8%	4.5%
	A009150	삼성전기	65,133	87,200	3.1%	-5.0%	-15.8%	A307950	현대오토에버	11,298	53,800	-1.3%	-3.8%	-39.4%
	A034220	LG디스플레이	45,085	12,600	0.8%	-4.2%	-30.2%	A056190	에스에프에이	14,346	39,950	1.3%	1.9%	15.5%
	A078340	컴투스	11,708	91,000	3.5%	0.6%	-29.5%	A012510	더존비즈온	16,706	56,300	3.1%	0.9%	8.5%
	A017670	SK텔레콤	191,367	237,000	0.6%	1.3%	-12.1%	A006490	인스코비	2,601	2,885	-3.8%	17.0%	-42.0%
통신서비스 Telecommunication Services	A030200	KT	70,500	27,000	0.0%	0.4%	-9.4%	A036630	세종텔레콤	2,215	369	0.5%	-4.4%	-21.8%
	A032640	LG유플러스	54,576	12,500	1.6%	0.0%	-29.2%	A065530	전파기술	1,821	3,445	0.2%	-10.2%	36.7%
	A055550	신한지주	188,020	39,650	-0.1%	-2.1%	0.1%	A000810	삼성화재	106,830	225,500	-0.2%	-2.0%	-16.2%
금융 Financials	A105560	KB금융	161,600	38,650	0.4%	-1.9%	-16.9%	A316140	우리금융지주	76,518	11,250	-2.6%	-3.0%	-26.5%
	A032830	삼성생명	132,800	66,400	0.9%	0.0%	-18.6%	A005830	DB손해보험	33,453	47,250	-0.7%	0.4%	-32.9%
	A015760	한국전력	161,454	25,150	-0.2%	-2.1%	-24.0%	A071320	지역난방공사	5,760	49,750	-1.1%	-1.9%	-12.7%
유틸리티 Utilities	A036460	한국가스공사	35,587	38,550	1.5%	0.7%	-20.0%	A004690	삼천리	3,341	82,400	0.5%	-1.4%	-9.5%
	A051600	한전KPS	13,793	30,650	0.2%	-2.1%	-7.7%	A267290	경동도시가스	1,203	25,500	0.0%	-2.3%	-23.2%

※ 작성자(SK증권 리서치센터)는 본 조사분석자료에 게재된 내용들이 외부의 부당한 압력이나 간섭없이 신의성실하게 작성되었음을 확인합니다. 자료 제공일 시점에서의 의견 및 추천치로 최종 실적과 오차가 발생할 수 있으며, 투자를 유도할 목적이 아니라 투자판단에 참고가 되는 정보제공을 목적으로 하고 있습니다. 투자자 투자자 자신의 판단과 책임하에 최종결정을 하시기 바랍니다. 본 자료는 당사의 저작물로서 모든 저작권은 당사에게 있으며, 어떠한 경우에도 당사의 동의 없이 복제, 대여, 전송, 재배포 될 수 없습니다.





2019년 08월 시장 캘린더

월	화	수	목	금	비고
			<b>1</b> <ul style="list-style-type: none"> <li>미국 7월 ISM제조업PMI(확정)</li> <li>중국 7월 Caixin 제조업 PMI</li> <li>독일 7월 제조업 PMI</li> <li>한국 7월 소비자물가지수</li> <li>美-日 고위급 무역협상</li> </ul>	<b>2</b> <ul style="list-style-type: none"> <li>미국 7월 고용동향보고서</li> <li>미국 6월 공장주문</li> <li>미국 7월 미시건대 소비심리</li> <li>유로존 6월 소매판매</li> </ul>	
<b>5</b> <ul style="list-style-type: none"> <li>미국 7월 서비스업 PMI(확정)</li> <li>유로존 7월 서비스업 PMI</li> <li>독일 7월 서비스업 PMI</li> <li>중국 7월 Caixin 서비스업 PMI</li> </ul>	<b>6</b> <ul style="list-style-type: none"> <li>미국 6월 노동 회전율 조사</li> <li>독일 6월 공장수주</li> <li>일본 6월 가계지출</li> </ul>	<b>7</b> <ul style="list-style-type: none"> <li>미국 6월 소비자신용지수</li> <li>독일 6월 산업생산</li> </ul>	<b>8</b> <ul style="list-style-type: none"> <li>미국 6월 소비자신용</li> <li>미국 6월 도매재고</li> <li>유로존 ECB 월례 보고서</li> <li>일본 7월 은행대출</li> </ul>	<b>9</b> <ul style="list-style-type: none"> <li>미국 7월 생산자물가지수</li> <li>중국 7월 생산자물가지수</li> <li>일본 2분기 GDP(예비)</li> </ul>	
<b>12</b> <ul style="list-style-type: none"> <li>일본 증시 휴장</li> </ul>	<b>13</b> <ul style="list-style-type: none"> <li>미국 7월 소비자물가지수</li> <li>미국 7월 실질임금</li> <li>독일 8월 ZEW 경제전망지수</li> <li>독일 7월 소비자물가지수</li> <li>일본 7월 생산자물가지수</li> </ul>	<b>14</b> <ul style="list-style-type: none"> <li>미국 7월 수출입물가지수</li> <li>유로존 2분기 GDP</li> <li>독일 2분기 GDP</li> <li>중국 7월 산업생산</li> <li>중국 7월 소매판매</li> <li>중국 7월 고정자산투자</li> <li>한국 7월 고용동향</li> <li>한국 7월 수출입물가지수</li> </ul>	<b>15</b> <ul style="list-style-type: none"> <li>한국 광복절 휴장</li> <li>미국 7월 소매판매</li> <li>미국 7월 산업생산</li> <li>미국 6월 기업재고</li> <li>미국 8월 필라델피아 제조업</li> <li>미국 8월 뉴욕 제조업지수</li> <li>일본 6월 산업생산</li> <li>중국 7월 주택가격</li> </ul>	<b>16</b> <ul style="list-style-type: none"> <li>미국 7월 건축승인건수</li> <li>미국 7월 건축허가건수</li> <li>미국 7월 주택착공건수</li> <li>미국 8월 미시건대 소비심리</li> <li>유로존 6월 무역수지</li> </ul>	
<b>19</b> <ul style="list-style-type: none"> <li>미국 화웨이 거래 제한 유예 시한</li> <li>일본 7월 무역수지(예비)</li> </ul>	<b>20</b>	<b>21</b> <ul style="list-style-type: none"> <li>미국 FOMC 의사록 공개</li> <li>미국 7월 기준주택판매</li> <li>한국 7월 생산자물가지수</li> <li>한국 6월 국제투자대조표</li> </ul>	<b>22</b> <ul style="list-style-type: none"> <li>미국 잭슨홀 미팅</li> <li>미국 7월 경기선행지수</li> <li>미국 8월 캔자스 연준 제조업</li> <li>미국 8월 제조업 PMI(예비)</li> <li>일본 6월 전산업지수</li> <li>한국 7월 관광통계</li> <li>한국 2분기 가계신용(잠정)</li> </ul>	<b>23</b> <ul style="list-style-type: none"> <li>미국 7월 신규주택판매</li> <li>일본 6월 경기동향지수(수정)</li> </ul>	
<b>26</b> <ul style="list-style-type: none"> <li>영국 증시 휴장</li> <li>미국 7월 내구재주문</li> <li>미국 7월 시카고 연방 국가활동지수</li> <li>미국 8월 달라스 여는 제조업활동</li> </ul>	<b>27</b> <ul style="list-style-type: none"> <li>미국 8월 소비자신뢰지수</li> <li>미국 8월 리치몬드연방제조업</li> <li>미국 6월 주택가격지수</li> <li>중국 7월 공업이익</li> <li>한국 7월 무역수지 및 교역조건</li> <li>한국 8월 소비자동향조사</li> </ul>	<b>28</b> <ul style="list-style-type: none"> <li>한국 6월 인구동향</li> </ul>	<b>29</b> <ul style="list-style-type: none"> <li>미국 2분기 GDP(수정)</li> <li>미국 7월 상품수지</li> <li>미국 7월 잠정주택판매지수</li> <li>일본 8월 소비자신뢰지수</li> <li>한국 8월 기업경기실사지수</li> </ul>	<b>30</b> <ul style="list-style-type: none"> <li>한국 금융통화위원회</li> <li>미국 7월 개인소득, 소비지출</li> <li>미국 8월 미시건대 소비심리</li> <li>미국 8월 시카고 PMI</li> <li>일본 7월 실업률</li> <li>일본 7월 산업생산</li> <li>일본 8월 소비자물가지수</li> <li>한국 7월 산업활동동향</li> </ul>	

※ 작성자(SK증권 리서치센터)는 본 조사분석자료에 게재된 내용들이 외부의 부당한 압력이나 간섭없이 신의성실하게 작성되었음을 확인합니다. 자료 제공일 시점에서의 의견 및 추정치로 최종 실적과 오차가 발생할 수 있으며, 투자를 유도할 목적이 아니라 투자판단에 참고가 되는 정보제공을 목적으로 하고 있습니다. 투자자 투자자 자신의 판단과 책임하에 최종결정을 하시기 바랍니다. 본 자료는 당사의 저작물로서 모든 저작권은 당사에게 있으며, 어떠한 경우에도 당사의 동의 없이 복제, 대여, 전송, 재배포 될 수 없습니다.

# MORNING CALL

SK securities



2019-08-28, (수)

섹터별 시가총액 상위 종목 수익률(해외)

Dow Jones Industrial Average Members

Company	국가	Close	(단위 : 각국 거래소 통화 기준)			
			1D	1W	1M	YTD
Apple	USA	204.2	-1.1%	-2.9%	-1.7%	29.4%
American Express	USA	117.8	-0.7%	-3.0%	-7.1%	23.5%
Boeing	USA	354.7	-1.2%	6.9%	2.8%	10.0%
Caterpillar	USA	113.4	-0.9%	-2.8%	-14.7%	-10.8%
Cisco Systems	USA	46.8	-0.7%	-2.4%	-17.2%	8.0%
Chevron	USA	115.8	0.1%	-0.3%	-6.4%	6.5%
Walt Disney	USA	134.5	-0.1%	-0.5%	-7.0%	22.7%
Dow Inc	USA	41.2	0.9%	-4.6%	-16.2%	-
Walgreens Boots Alliance	USA	49.5	-1.2%	-2.4%	-10.2%	-27.6%
Goldman Sachs Group	USA	198.1	-0.8%	-1.0%	-10.8%	18.6%
Home Depot	USA	218.2	-0.2%	0.5%	0.6%	27.0%
IBM	USA	131.2	0.9%	-1.4%	-13.3%	15.4%
Intel	USA	45.8	0.5%	-1.7%	-11.2%	-2.4%
Johnson & Johnson	USA	129.6	1.4%	-0.7%	-0.8%	0.5%
JPMorgan Chase & Co	USA	105.7	-1.1%	-1.5%	-9.0%	8.3%
Coca-Cola	USA	54.7	0.3%	1.6%	1.0%	15.6%
McDonald's	USA	216.1	-0.4%	-1.1%	0.2%	21.7%
3M	USA	155.8	-0.2%	-3.3%	-10.5%	-18.3%
Merck & Co	USA	85.5	-0.4%	-0.2%	5.0%	11.9%
Microsoft	USA	135.7	0.2%	-1.1%	-4.0%	33.6%
NIKE	USA	82.0	-0.3%	1.9%	-6.3%	10.6%
Pfizer	USA	34.3	-1.4%	-0.8%	-20.3%	-21.3%
Procter & Gamble	USA	120.6	1.0%	1.4%	5.1%	31.1%
Travelers	USA	147.1	-0.2%	0.4%	-1.9%	22.8%
UnitedHealth Group	USA	222.9	-3.5%	-7.2%	-11.9%	-10.5%
United Technologies	USA	124.6	-0.7%	-1.7%	-8.2%	17.0%
Visa	USA	178.4	0.4%	-0.5%	-2.9%	35.2%
Verizon	USA	57.2	0.8%	1.6%	0.2%	1.7%
Walmart	USA	112.4	0.4%	0.3%	-0.5%	20.7%
Exxon Mobil	USA	67.2	-1.0%	-2.7%	-10.2%	-1.5%

Materials

Company	국가	Close	(단위 : 각국 거래소 통화 기준)			
			1D	1W	1M	YTD
BHP Billiton	AUS	35.0	0.7%	-3.7%	-14.4%	6.5%
BASF	DEU	58.2	0.2%	0.9%	-6.1%	-3.6%
Rio Tinto	AUS	83.8	1.2%	-2.4%	-13.9%	11.9%
SABIC	SAU	101.2	1.8%	2.2%	-8.2%	-12.9%
Glencore	GBR	223.8	-0.8%	-2.6%	-17.8%	-21.4%
Vale S.A.	BRA	43.3	1.2%	-1.2%	-13.8%	-15.1%
Air Liquide S.A.	FRA	123.7	0.0%	0.8%	-0.2%	14.1%
Nutrien	CAN	64.9	0.3%	-1.2%	-3.1%	-6.0%
Shin-Etsu Chemical	JAP	10,465.0	0.7%	-0.7%	-4.9%	22.6%
LyondellBasell	USA	69.8	0.3%	-4.1%	-18.3%	-16.1%
Air Products & Chemicals	USA	225.5	1.2%	-0.1%	-2.2%	40.9%
Southern Copper	USA	29.8	1.0%	-1.1%	-20.2%	-1.8%
Linde PLC	USA	184.7	-0.1%	-1.6%	-8.1%	18.4%
Alcoa	USA	16.7	-2.6%	-8.6%	-27.7%	-37.1%

Industrials

Company	국가	Close	(단위 : 각국 거래소 통화 기준)			
			1D	1W	1M	YTD
Honeywell Int'l	USA	157.5	0.4%	-3.7%	-9.3%	19.2%
Siemens	DEU	88.9	0.4%	2.2%	-12.2%	-8.7%
Union Pacific	USA	157.5	-1.0%	-6.0%	-9.6%	13.9%
Lockheed Martin	USA	380.0	-0.1%	-0.5%	2.9%	45.1%
UPS	USA	114.1	-0.2%	-0.8%	-5.3%	17.0%
Airbus	FRA	122.6	-0.2%	-2.9%	-6.4%	46.0%
Fedex	USA	149.5	-1.9%	-4.0%	-14.5%	-7.3%
General Dynamics	USA	183.4	-0.7%	-2.0%	-3.4%	16.6%
Raytheon	USA	178.4	-1.8%	-3.8%	-6.0%	16.3%
Northrop Grumman	USA	364.2	-0.7%	-1.3%	3.3%	48.7%
Vinci	FRA	97.8	1.1%	0.6%	6.4%	35.8%
Illinois Tool Works	USA	145.0	-0.2%	-4.7%	-6.8%	14.5%
Deutsche Post	DEU	29.1	0.3%	2.1%	-3.9%	21.7%
Canadian National Railway	CAN	120.8	0.8%	-1.6%	-3.4%	19.5%

Energy

Company	국가	Close	(단위 : 각국 거래소 통화 기준)			
			1D	1W	1M	YTD
Royal Dutch Shell	GBR	2,248.0	-0.8%	-1.7%	-11.8%	-2.6%
Petro China	HKG	3.7	-0.5%	-4.4%	-12.2%	-23.0%
Total	FRA	44.0	0.3%	0.7%	-8.5%	-4.8%
BP	GBR	488.1	0.0%	-1.1%	-6.7%	-1.6%
China Petroleum	HKG	4.5	-1.1%	-4.4%	-12.4%	-19.3%
Schlumberger	USA	31.3	-1.1%	-7.8%	-21.9%	-13.4%
Petrobras	BRA	24.3	1.6%	1.3%	-6.9%	7.3%
Reliance Industries	IND	1,274.9	0.6%	-0.1%	5.0%	13.7%
Equinor	NOR	151.0	0.7%	1.4%	-5.7%	-17.8%
Shenhua Energy	HKG	15.1	0.1%	-2.7%	-4.7%	-11.8%
Conocophillips	USA	51.0	-0.8%	-3.3%	-13.2%	-18.2%
CNOOC	HKG	10.9	0.0%	-5.9%	-16.9%	-9.6%
ENI S.P.A.	ITA	13.3	0.6%	1.2%	-7.2%	-3.2%
EOG Resources Inc	USA	71.7	-0.8%	-6.6%	-15.0%	-17.8%
Rosneft Oil Co.	RUS	406.5	0.2%	-0.3%	-4.0%	-6.0%
Gazprom	RUS	227.0	-0.8%	-2.0%	-3.1%	47.9%
Lukoil	RUS	5,086.5	-0.6%	-4.5%	0.2%	1.8%
Suncor Energy	CHN	37.3	-0.1%	-0.5%	-4.5%	-2.3%
Enterprise Products Partners	USA	28.0	-0.5%	-4.0%	-7.4%	13.8%
Enbridge	CHN	43.8	0.4%	-1.5%	-1.1%	3.2%
Occidental Petroleum	USA	42.4	0.5%	-6.4%	-17.9%	-31.0%

Consumer Discretionary

Company	국가	Close	(단위 : 각국 거래소 통화 기준)			
			1D	1W	1M	YTD
Amazon	USA	1,761.8	-0.4%	-2.2%	-9.3%	17.3%
Toyota Motor	JAP	6,919.0	0.7%	0.1%	-3.2%	8.0%
Comcast	USA	43.6	0.6%	-0.8%	-2.3%	28.0%
LVMH	FRA	359.9	1.8%	1.2%	-6.7%	39.4%
Netflix	USA	291.0	-1.3%	-2.7%	-13.3%	8.7%
Naspers	ZAF	341,140.0	0.9%	-0.3%	-4.6%	21.6%
Booking Holdings	USA	1,920.0	0.2%	-0.7%	-2.4%	11.5%
Inditex	ESP	27.2	1.0%	3.2%	-1.8%	21.5%
Volkswagen	DEU	145.6	0.9%	1.2%	-8.4%	4.6%
Daimler	DEU	41.4	-0.1%	0.7%	-14.5%	-9.8%
Charter Comm.	USA	398.5	0.4%	1.8%	-0.1%	39.8%
Starbucks	USA	96.1	-0.4%	0.5%	-3.0%	49.2%
Adidas	DEU	263.4	0.5%	1.2%	-9.0%	44.4%
Lowe's	USA	106.0	-0.3%	8.3%	2.4%	14.8%
Tesla	USA	214.1	-0.4%	-5.2%	-6.1%	-35.7%
TJX	USA	53.4	-0.1%	3.7%	-4.2%	19.4%
Marriott International	USA	125.4	-0.7%	-4.1%	-10.6%	15.5%
Gree Electric Appliances	CHN	55.4	2.2%	4.8%	-0.2%	55.1%
Carnival	USA	43.0	-1.0%	-5.1%	-9.0%	-12.7%
Sands China	HKG	35.5	1.4%	-2.3%	-9.8%	3.5%
Nissan Motor	JAP	647.3	-0.2%	-3.3%	-12.6%	-26.5%

※ 작성자(SK증권 리서치센터)는 본 조사항목에 기재된 내용들이 외부의 부당한 압력이나 간섭없이 신의성실하게 작성되었음을 확인합니다. 자료 제공일 시점에서의 의견 및 추정치로 최종 실적과 오차가 발생할 수 있으며, 투자를 유도할 목적이 아니라 투자판단에 참고가 되는 정보제공을 목적으로 하고 있습니다. 투자시 투자자 자신의 판단과 책임하에 최종결정을 하시기 바랍니다. 본 자료는 당사의 저작물로서 모든 저작권은 당사에게 있으며, 어떠한 경우에도 당사의 동의 없이 복제, 대여, 전송, 재배포 될 수 없습니다.



# MORNING CALL



2019-08-28, (수)

## Consumer Staples

(단위 : 각국 거래소 통화 기준)

Company	국가	Close	1D	1W	1M	YTD
Nestle	CHE	109.1	0.9%	1.0%	4.8%	36.7%
AB Inbev	BEL	85.2	0.1%	-0.6%	-5.8%	47.6%
Unilever	NLD	55.1	1.5%	1.4%	5.0%	16.3%
Pepsico	USA	134.8	0.8%	2.0%	2.7%	22.0%
Philip Morris	USA	71.7	-7.8%	-13.6%	-16.6%	7.4%
Kweichow Moutai	CHN	1,109.0	0.5%	3.6%	14.9%	88.0%
BAT	GBR	2,832.0	-4.4%	-5.0%	-6.2%	13.3%
L'oreal	FRA	244.1	2.3%	3.3%	-2.0%	21.3%
Altria Group	USA	45.3	-4.0%	-1.7%	-9.2%	-8.4%
AmBev	BRA	18.2	0.4%	-4.1%	-8.2%	18.1%
Diageo	GBR	3,444.5	0.8%	0.0%	3.7%	23.2%
Costco Wholesale	USA	292.4	5.0%	7.1%	3.9%	43.5%
Kraft Heinz	USA	25.0	-2.3%	-0.6%	-21.5%	-41.9%
CVS Health	USA	59.2	-2.6%	-3.8%	6.6%	-9.7%
Mondelez International	USA	54.4	-0.1%	0.8%	-0.7%	35.9%

## Telecommunication Services

(단위 : 각국 거래소 통화 기준)

Company	국가	Close	1D	1W	1M	YTD
AT&T	USA	34.7	-0.6%	-0.7%	1.7%	21.7%
China Mobile	HKG	65.4	-1.5%	-2.8%	-3.0%	-13.2%
NTT Docomo	JAP	2,613.5	0.9%	-1.2%	-1.1%	5.7%
Nippon Telegraph	JAP	4,937.0	0.7%	-1.5%	-2.3%	10.2%
Softbank	JAP	4,647.0	2.4%	-5.9%	-18.0%	27.2%
Deutsche Telekom	DEU	14.8	0.1%	-0.5%	-1.1%	0.2%
Vodafone	GBR	151.3	0.6%	2.0%	3.6%	-1.1%
KDDI	JAP	2,799.5	1.5%	1.6%	-2.6%	6.7%
America Movil SAB	MEX	13.8	3.9%	5.8%	1.9%	-1.6%
T-Mobile	USA	77.1	-1.2%	-0.7%	-8.5%	21.2%
Telefonica	ESP	6.1	1.4%	3.2%	-13.0%	-16.3%
Orange	FRA	13.5	0.6%	0.1%	0.0%	-4.5%
Singapore Telecom	SGP	3.2	1.3%	-0.6%	-3.0%	9.2%
Emirates Telecom	ARE	16.5	2.5%	1.2%	-6.7%	-2.7%
Saudi Telecom	SAU	103.8	-2.1%	-8.0%	-5.8%	15.5%
Bell Canada Enterprises	CAN	61.5	0.2%	-0.5%	2.6%	14.1%

## Health Care

(단위 : 각국 거래소 통화 기준)

Company	국가	Close	1D	1W	1M	YTD
Novartis	CHE	88.2	2.1%	0.7%	-4.6%	18.7%
Roche Holding	CHE	271.8	0.6%	-0.4%	0.9%	11.7%
AbbVie	USA	65.7	-1.2%	-1.1%	-3.1%	-28.8%
Amgen	USA	206.5	0.5%	1.6%	17.8%	6.1%
Novo Nordisk	DNK	353.6	0.7%	2.6%	7.9%	18.7%
Abbott Laboratories	USA	83.7	0.6%	-1.1%	-4.7%	15.7%
Medtronic	USA	107.5	0.6%	0.6%	4.9%	18.2%
Bristol Myers Squibb	USA	47.9	-0.4%	0.6%	5.6%	-7.8%
Sanofi	FRA	77.9	1.2%	1.1%	2.5%	2.9%
Gilead Sciences	USA	63.3	0.5%	-0.2%	-5.4%	1.2%
Bayer	DEU	66.8	0.3%	1.3%	11.3%	10.2%
GlaxoSmithKline	GBR	1,687.2	-0.2%	1.2%	0.1%	13.1%
Astrazeneca	GBR	7,240.0	-1.0%	-0.4%	4.9%	23.3%
Thermo Fisher	USA	272.9	0.7%	-1.2%	-5.0%	22.0%
Eli Lilly & Co.	USA	110.7	-0.9%	-0.3%	2.3%	-4.3%
Celgene	USA	96.7	-0.3%	1.5%	4.2%	50.9%

## Utilities

(단위 : 각국 거래소 통화 기준)

Company	국가	Close	1D	1W	1M	YTD
Nextera Energy	USA	224.0	0.2%	2.2%	7.1%	28.9%
Enel S.P.A	ITA	6.5	2.7%	4.2%	4.7%	28.8%
Yangtze Power	CHN	19.2	1.8%	1.5%	3.7%	20.8%
Duke Energy	USA	92.2	0.9%	1.1%	6.0%	6.8%
Iberdrola	ESP	9.3	0.5%	0.2%	8.3%	32.6%
Southern Co/the	USA	57.8	-1.0%	0.1%	3.6%	31.5%
Dominion Energy	USA	77.2	0.4%	0.3%	2.7%	8.0%
EDF	FRA	10.6	1.2%	1.1%	-6.2%	-23.3%
Engie	FRA	13.7	1.2%	1.3%	-2.8%	12.2%
Exelon	USA	46.2	1.2%	2.3%	0.9%	2.5%
National Grid	GBR	854.1	0.1%	0.4%	0.9%	11.8%
AEP	USA	90.7	-0.2%	-0.1%	1.9%	21.3%
HK & China Gas	HKG	15.4	-0.5%	-9.7%	-11.8%	4.8%
Sempra Energy	USA	141.4	-0.3%	1.3%	0.8%	30.7%

## Information Technology

(단위 : 각국 거래소 통화 기준)

Company	국가	Close	1D	1W	1M	YTD
Alphabet	USA	1,170.8	0.0%	-1.1%	-6.0%	12.0%
Tencent	HKG	326.2	0.1%	-2.2%	-11.9%	3.9%
Alibaba	USA	166.2	0.2%	-6.2%	-7.0%	21.3%
Facebook	USA	181.3	0.5%	-1.4%	-9.2%	38.3%
Taiwan Semicon	TWN	250.0	0.6%	-1.8%	-4.2%	10.9%
Oracle	USA	52.4	0.5%	-1.1%	-10.4%	16.0%
Nvidia	USA	161.8	-2.2%	-3.6%	-7.6%	21.2%
SAP	DEU	108.2	1.1%	1.5%	-5.3%	24.5%
Adobe Systems	USA	289.5	0.2%	1.3%	-7.0%	27.9%
Texas Instruments	USA	122.2	0.4%	-1.7%	-4.7%	29.3%
Broadcom	USA	275.6	-0.6%	-1.7%	-8.4%	8.4%
Paypal	USA	107.5	-0.2%	0.1%	-7.0%	27.8%
ASML	NLD	193.5	0.5%	-0.4%	-7.2%	41.0%
Baidu	USA	103.8	0.0%	-4.5%	-9.1%	-34.5%
Qualcomm	USA	74.0	1.5%	-2.8%	-1.7%	30.0%
Micron Technology	USA	42.4	-2.3%	-4.0%	-10.6%	33.8%
Tokyo Electron	JAP	19,110.0	1.0%	1.0%	4.5%	52.7%
Nintendo	JAP	40,250.0	1.1%	0.6%	0.1%	37.4%
Applied Materials	USA	45.5	-0.2%	-2.6%	-10.3%	39.0%

## Financials

(단위 : 각국 거래소 통화 기준)

Company	국가	Close	1D	1W	1M	YTD
Berkshire Hathaway	USA	298,420.0	-0.8%	0.3%	-5.3%	-2.5%
Ind&Comm BOC	CHN	5.4	0.7%	0.0%	-4.7%	2.5%
Bank of America	USA	26.5	-1.2%	-0.9%	-14.0%	7.4%
Construction BOC	HKG	5.8	0.5%	0.9%	-6.8%	-10.5%
Wells Fargo	USA	44.8	-0.5%	0.2%	-9.2%	-2.9%
PingAn Insurance	HKG	90.2	-0.3%	-0.4%	-5.3%	30.4%
Agricultural Bank	HKG	3.0	-0.3%	-1.0%	-8.3%	-13.4%
HSBC Holdings	GBR	580.9	-0.9%	-2.7%	-12.3%	-10.2%
Citi Group	USA	61.7	-1.7%	-2.8%	-14.6%	18.4%
Bank of China	HKG	3.0	-0.3%	-2.0%	-9.5%	-12.7%

## Real Estate

(단위 : 각국 거래소 통화 기준)

Company	국가	Close	1D	1W	1M	YTD
American Tower	USA	229.8	-0.1%	1.9%	12.3%	45.3%
China Vanke	HKG	27.6	0.0%	-0.9%	-10.7%	3.8%
Simon Property	USA	145.5	-1.0%	-1.4%	-8.1%	-13.4%
SHKP Ltd	HKG	112.5	0.5%	-3.6%	-12.1%	0.8%
Country Garden	HKG	10.1	3.8%	2.9%	-8.8%	6.0%
Crown Castle Int'l	USA	146.1	-1.0%	1.1%	11.9%	34.5%
China Evergrande	HKG	17.4	0.1%	-4.3%	-18.6%	-25.9%
Overseas land&Invest	HKG	24.6	0.6%	-4.1%	-12.0%	-8.6%

※ 작성자(SK증권 리서치센터)는 본 조사분석자료에 게재된 내용들이 외부의 부당한 압력이나 간섭없이 신의성실하게 작성되었음을 확인합니다. 자료 제공일 시점에서의 의견 및 추정치로 최종 실적과 오차가 발생할 수 있으며, 투자를 유도할 목적이 아니라 투자판단에 참고가 되는 정보제공을 목적으로 하고 있습니다. 투자시 투자자 자신의 판단과 책임하에 최종결정을 하시기 바랍니다. 본 자료는 당사의 저작물로서 모든 저작권은 당사에게 있으며, 어떠한 경우에도 당사의 동의 없이 복제, 대여, 전송, 재배포 될 수 없습니다.

