

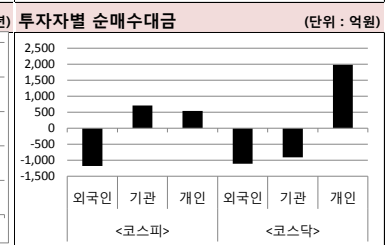
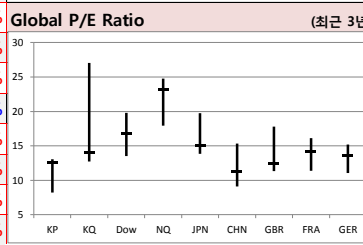
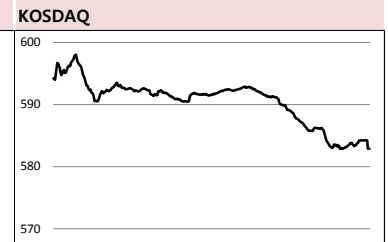
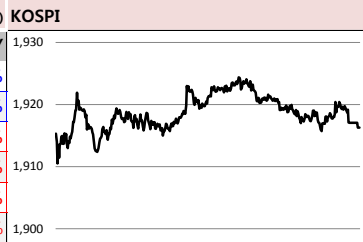
MORNING CALL

SK securities



2019-08-27. (화)

Global Indices		(단위: pt, 10억 원지통화)							
	Close	시가총액	1D	1W	1M	3M	YTD	3Y	
KOSPI	1,916.3	1,233,774.0	-1.6%	-1.2%	-7.3%	-6.3%	-6.1%	-5.9%	
KOSDAQ	582.9	200,764.6	-4.3%	-2.0%	-9.6%	-15.5%	-13.7%	-14.3%	
Dow Jones	25,898.8	7,109.3	1.1%	-0.9%	-4.8%	1.2%	11.0%	40.8%	
Nasdaq	7,853.7	12,000.2	1.3%	-1.9%	-5.7%	2.8%	18.4%	50.5%	
S&P 500	2,878.4	24,593.5	1.1%	-1.5%	-4.9%	1.9%	14.8%	32.7%	
UK	7,095.0	1,894.4	0.0%	-1.3%	-6.0%	-2.5%	5.5%	3.8%	
Germany	11,658.0	1,080.1	0.4%	-0.5%	-6.1%	-2.9%	10.4%	10.1%	
France	5,351.0	1,642.7	0.5%	-0.4%	-4.6%	0.6%	13.1%	20.5%	
Japan	20,261.0	334,320.5	-2.2%	-1.5%	-6.5%	-4.1%	1.2%	23.8%	
China	2,863.6	31,751.2	-1.2%	-0.7%	-2.7%	0.4%	14.8%	-6.7%	
Brazil	96,429.6	2,896.6	-1.3%	-3.1%	-6.2%	3.0%	9.7%	67.1%	
Vietnam	982.9	3,324,585.8	-1.0%	0.2%	-1.1%	1.3%	10.1%	47.2%	
India	37,494.1	67,159.5	2.2%	0.2%	-1.0%	-4.9%	3.4%	35.0%	
Russia	2,658.2	37,818.1	-0.1%	0.4%	-2.1%	1.5%	12.2%	33.4%	



Global Market
미국 증시 - 미-중 무역협상 재개에 반등
 · G7 정상회의 참석 중 트럼프 대통령의 "중국과 조만간 협상 시작할 것" 발언 투자심리 자극
 · 미국 7월 내구재 주문 2.1% 증가로 시장 예상치 0.9% 증가 상회 등 지표 호조 영향

유럽 증시 - 미-중 무역협상 기대감에 상승 마감
 · 미중 무역협상 재개 기대감에 주요 증시 상승. DAX30 (+0.40%), CAC40 (+0.45%)
 · 독일 증시, 루프트 한자 (+2.67%), 다임러 (+1.50%), BMW (+1.48%) 등 기록

일본 증시 - 미-중 무역분쟁 우려에 닛케이 2% 넘게 하락
 · 미-중 무역분쟁 격화로 인한 아시아 증시 동반 하락 영향
 · 엔화 강세 및 달러 약세로 인한 기업 실적 악화 우려감 증시 하락 영향

국내 증시 - 미-중 무역분쟁 격화 소식에 하락
 · 중국의 미국 수입품 750억달러에 대한 5%, 10% 추가 관세 부과 계획에 1% 넘게 하락
 · 의약품 (-4.39%), 의료정밀 (-3.26%), 종이,목재 (-3.18%), 건설 (-2.59%) 순으로 하락

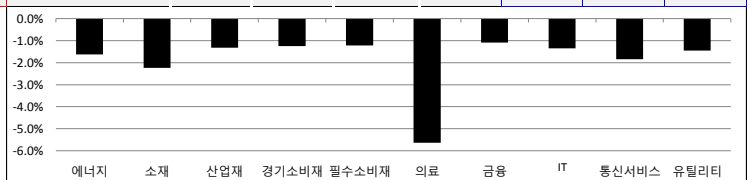
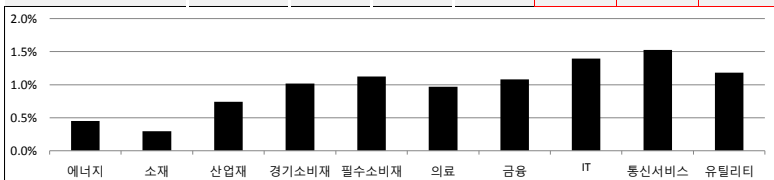
China Region Market
중화권 증시 - 미-중간 보복관세 조치에 하락
 · 미-중간 보복관세 부과 계획에 의한 투자심리 냉각 영향
 · 금융, 부동산 등 업종이 하락세 견인. 평안보험 (-2.66%), 중국건설은행 (-1.14%) 등 기록

중화권 이슈 - 홍콩 시위 80일째. 일부 장기화 조짐
 · 홍콩 시위 사상 처음 실탄 경고 사격. 시위 장기화 조짐 나타나
 · 79일간 이어진 '우산혁명'보다 더 오랜기간 진행 중. 중국 정부는 무력 개입 가능성 시사함

Today's Event
 · 미국 6월 주택가격지수
 · 미국 8월 소비자신뢰지수
 · 미국 8월 리치몬드 연방 제조업지수
 · 중국 7월 공업이익
 · 한국 '19년 15차 금통위 의사록 공개

S&P 500 Sector	1D	1W	1M	3M	YTD	2Y	3Y
에너지	0.5%	-3.6%	-10.6%	-8.8%	-2.7%	-10.7%	-19.3%
소재	0.3%	-3.5%	-6.9%	2.4%	8.8%	1.2%	13.0%
산업재	0.7%	-1.9%	-6.4%	-0.2%	14.1%	7.7%	22.1%
경기소비재	1.0%	-0.1%	-5.3%	3.0%	18.5%	31.4%	44.2%
필수소비재	1.1%	-1.0%	-0.4%	4.7%	18.5%	10.2%	11.3%
의료	1.0%	-2.0%	-2.8%	0.1%	3.4%	13.7%	22.9%
금융	1.1%	-1.8%	-8.3%	-1.8%	10.3%	6.3%	34.6%
IT	1.4%	-1.6%	-5.5%	6.8%	25.9%	38.4%	74.8%
통신서비스	1.5%	-1.9%	-5.5%	0.7%	17.8%	2.8%	-4.7%
유틸리티	1.2%	0.7%	3.2%	4.1%	17.0%	12.9%	26.5%

Korea Sector	1D	1W	1M	3M	YTD	2Y	3Y
에너지	-1.6%	0.0%	-6.9%	-0.7%	-10.1%	-17.9%	11.7%
소재	-2.2%	-1.6%	-8.5%	-9.1%	-14.4%	-32.6%	-9.7%
산업재	-1.3%	0.0%	-5.1%	-7.4%	-13.7%	-23.5%	-21.5%
경기소비재	-1.2%	-1.5%	-5.9%	-6.8%	2.5%	-16.9%	-14.1%
필수소비재	-1.2%	-1.4%	-6.4%	-11.0%	-14.7%	-25.0%	-29.1%
의료	-5.6%	-5.4%	-19.2%	-24.5%	-38.4%	-10.3%	-11.9%
금융	-1.1%	-1.6%	-11.4%	-15.4%	-12.7%	-32.0%	-6.2%
IT	-1.3%	-1.1%	-7.6%	2.5%	11.5%	-5.8%	35.3%
통신서비스	-1.8%	1.9%	1.5%	10.1%	8.8%	11.0%	30.1%
유틸리티	-1.4%	-1.7%	-8.9%	-2.1%	-23.5%	-40.5%	-54.0%



Fixed Income	Close	1D	1M	YTD
국고채 3년	1.120	-3.5	-18.2	-70.3
국고채 10년	1.190	-6.2	-23.0	-76.6
미국채 2년	1.539	0.6	-31.3	-94.9
미국채 10년	1.535	0.0	-53.5	-114.9
일본 국채 10년	-0.264	-3.3	-11.6	-26.7
중국 국채 10년	3.617	0.0	0.0	-15.7
독일 국채 10년	-0.666	0.9	-29.0	-90.8

Commodity	Close	1D	1M	YTD
국제유가(WTI)	53.64	-1.0%	-4.6%	18.1%
VIX Index	19.32	-2.8%	58.9%	-24.0%
천연가스	2.23	3.6%	2.8%	-24.1%
CRB상품지수	168.91	0.2%	-4.7%	-0.5%
금(Comex)	1,526.30	0.0%	7.5%	19.1%
BDI(Baltic Dry)	2,168.00	0.0%	11.9%	70.6%
구리	254.35	0.5%	-5.0%	-3.3%

※ 작성자(SK증권 리서치센터)는 본 조사분석자료에 게재된 내용들이 외부의 부당한 압력이나 간섭없이 신의성실하게 작성되었음을 확인합니다. 자료 제공일 시점에서의 의견 및 추정치로 최종 실적과 오차가 발생할 수 있으며, 투자를 유도할 목적이 아니라 투자판단에 참고가 되는 정보제공을 목적으로 하고 있습니다. 투자자 투자자 자신의 판단과 책임하에 최종결정을 하시기 바랍니다. 본 자료는 당사의 저작물로서 모든 저작권은 당사에게 있으며, 어떠한 경우에도 당사의 동의 없이 복제, 대여, 전송, 재배포 될 수 없습니다.



MORNING CALL



2019-08-27. (화)

일일 상승률 상위 종목			일일 하락률 상위 종목		
종목명	시가총액	수익률	종목명	시가총액	수익률
삼성제약	1,530	29.9%	코스모화학	1,081	-28.8%
오텍	1,824	17.3%	코스모신소재	1,955	-21.1%
CJ헬로	4,763	13.1%	파맵신	2,077	-14.0%
삼릉물산	1,429	8.8%	지노믹트리	2,788	-13.9%
국일제지	6,217	7.1%	모다이노칩	2,380	-12.2%
미원상사	2,527	6.8%	나무가	1,253	-11.7%
아진산업	1,215	6.1%	코아시아	1,810	-11.7%
샘표	1,294	5.5%	클래시스	7,065	-10.6%
코오롱생명과학	2,511	5.3%	에이비엘바이오	7,113	-10.5%
유지인트	2,044	4.8%	팜트론	1,694	-10.5%
유니온머티리얼	1,289	4.8%	셀리드	1,827	-10.1%
이노와이어리스	2,101	4.3%	에이프론허 KIC	3,020	-10.1%
롯데관광개발	8,937	4.0%	에스디생명공학	1,157	-10.0%
리드코프	1,685	3.9%	SM C&C	1,110	-9.9%
효성첨단소재	6,362	3.7%	유틸렉스	3,634	-9.7%
우진	1,225	3.6%	오스코텍	4,243	-9.6%
한세실업	7,480	3.6%	에스티큐브	3,087	-9.5%
롯데제과	9,946	3.3%	네이처셀	4,240	-9.3%
일진다이아	4,936	3.1%	엘앤에프	6,871	-9.2%
안국약품	1,519	3.1%	유비쿼스홀딩스	4,870	-9.1%

16만
원가 좋아하는
사람들이 벌써
이렇게나

**시럽웰스 회원
16만 돌파!**

시럽웰스님 외 160,000명이 좋아합니다

스마트하게 돈 버는 지갑, 시럽웰스

syn membership Wealth

주요 투자자별 순매수/순매도 상위 종목 (단위: 억원)

<외국인 순매수 상위>			<외국인 순매도 상위>			<기관 순매수 상위>			<기관 순매도 상위>			<개인 순매수 상위>			<개인 순매도 상위>		
종목명	매수대금	종목명	매도대금	종목명	매수대금	종목명	매도대금	종목명	매수대금	종목명	매도대금	종목명	매수대금	종목명	매도대금		
현대오토에버	230.3	삼성전자	-410.2	삼성전자	306.8	SK하이닉스	-325.4	SK하이닉스	395.0	카카오	-119.6						
카카오	152.9	LG화학	-219.0	셀트리온	216.6	삼성전기	-201.8	삼성전기	353.1	셀트리온	-110.9						
롯데관광개발	15.9	삼성전기	-154.8	LG화학	133.5	LG이노텍	-125.1	삼성전자	138.7	솔브레인	-66.2						
한국항공우주	58.8	POSCO	-149.3	NAVER	92.2	헬릭스미스	-118.8	LG이노텍	124.7	한국항공우주	-43.8						
헬릭스미스	55.2	셀트리온	-137.5	신한지주	76.5	롯데케미칼	-72.1	셀트리온헬스케어	120.9	현대차	-40.4						
현대엘리베이	51.0	신한지주	-110.7	현대차	73.4	셀트리온헬스케어	-61.9	POSCO	110.3	일진다이아	-39.8						
현대건설	48.1	NAVER	-107.9	KT&G	66.1	한화케미칼	-44.9	롯데케미칼	108.6	넷마블	-37.5						
한국금융지주	33.8	RFHIC	-72.3	일진머티리얼즈	59.2	현대건설	-43.6	케이엠더블유	95.2	후성	-37.3						
후성	24.2	휠라코리아	-64.1	휠라코리아	52.4	케이엠더블유	-38.6	RFHIC	90.7	KT	-36.4						
현대로템	21.9	SK하이닉스	-63.1	솔브레인	47.2	비에이치	-37.7	신라젠	87.2	삼성중공업	-36.2						
웅진코웨이	21.7	케이엠더블유	-63.0	POSCO	40.0	엘비세미콘	-34.4	에이치엘비	76.8	하나금융지주	-35.2						
한국조선해양	20.0	엘앤에프	-60.9	KT	39.2	하나금융지주	-33.6	엘앤에프	72.6	LG유플러스	-33.8						
솔브레인	18.1	셀트리온헬스케어	-57.2	SK	39.2	신라젠	-33.0	LG화학	71.0	한화에어로스페이스	-29.5						
삼성중공업	16.8	신라젠	-53.0	LG유플러스	39.0	한국금융지주	-32.2	헬릭스미스	62.5	현대엘리베이	-27.5						
CJ제일제당	16.8	일진머티리얼즈	-48.0	삼성물산	37.4	카카오	-31.9	네패스	58.6	한진칼	-26.6						
롯데관광개발	15.9	네패스	-45.2	일진다이아	35.9	키움증권	-31.7	신세계인터내셔널	43.3	대우전자재료	-26.3						
엔씨소프트	15.6	신세계인터내셔널	-45.0	SKC	35.7	에이치엘비	-30.3	필어비스	41.0	KT&G	-25.6						
한화케미칼	14.9	LG전자	-44.6	포스코케미칼	34.7	실리콘웍스	-28.7	코오롱생명과학	40.6	롯데쇼핑	-23.7						
종근당홀딩스	14.9	에이치엘비	-43.6	한국전력	33.9	현대엘리베이	-26.3	JYP Ent.	39.9	현대로템	-22.4						

후강통(Shanghai-Hongkong Link) 시가총액 상위기업 수익률 (단위: CNY, %) 선강통(Shenzhen-Hongkong Link) 시가총액 상위기업 수익률 (단위: CNY, %)

코드	종목명	시가총액(M)	Close	수익률	코드	종목명	시가총액(M)	Close	수익률
600519 C1 Equity	KWEICHOW MOUTAI CO LTD-A	1,385,523.4	1,102.95	-2.40%	000858 C2 Equity	WULIANGYE YIBIN CO LTD-A	494,594.5	127.42	-2.06%
601012 C1 Equity	LONGI GREEN ENERGY TECHNOL.	95,125.7	26.25	-2.71%	000333 C2 Equity	MIDEA GROUP CO LTD-A	354,161.6	51.04	-2.32%
601318 C1 Equity	PING AN INSURANCE GROUP CO	1,562,228.4	87.50	-2.66%	000001 C2 Equity	PING AN BANK CO LTD-A	244,678.4	14.25	-2.73%
600183 C1 Equity	SHENGYI TECHNOLOGY CO LTD -	58,498.1	25.70	5.37%	002415 C2 Equity	HANGZHOU HIKVISION DIGITA	286,514.9	30.65	-3.25%
600276 C1 Equity	JIANGSU HENGRUI MEDICINE C-A	334,143.6	75.55	-1.37%	000651 C2 Equity	GREE ELECTRIC APPLIANCES I-A	325,872.1	54.17	-1.31%
603288 C1 Equity	FOSHAN HAITIAN FLAVOURING -	287,751.4	106.56	-1.24%	002304 C2 Equity	JIANGSU YANGHE BREWERY -A	158,098.1	104.91	-2.35%
601888 C1 Equity	CHINA INTERNATIONAL TRAVEL-)	185,172.8	94.84	-0.46%	002157 C2 Equity	JIANGXI ZHENGHANG TECH -A	43,341.6	17.80	-0.22%
600887 C1 Equity	INNER MONGOLIA YILI INDUS-A	171,756.0	28.17	-1.50%	002475 C2 Equity	LUXSHARE PRECISION INDUSTF	134,473.9	25.14	-2.06%
600009 C1 Equity	SHANGHAI INTERNATIONAL AIR-	167,337.1	86.84	-0.40%	002241 C2 Equity	GOERTEK INC -A	44,295.7	13.65	-3.26%
600031 C1 Equity	SANY HEAVY INDUSTRY CO LTD-	115,339.5	13.78	-2.34%	002402 C2 Equity	SHENZHEN H&T INTELLIGENT-/	12,053.1	14.09	4.06%

※ 작성자(SK증권 리서치센터)는 본 조사분석자료에 게재된 내용들이 외부의 부당한 압력이나 간섭없이 신의성실하게 작성되었음을 확인합니다. 자료 제공일 시점에서의 의견 및 추정치로 최종 실적과 오차가 발생할 수 있으며, 투자를 유도할 목적이 아니라 투자판단에 참고가 되는 정보제공을 목적으로 하고 있습니다. 투자시 투자자 자신의 판단과 책임하에 최종결정을 하시기 바랍니다. 본 자료는 당사의 저작물로서 모든 저작권은 당사에게 있으며, 어떠한 경우에도 당사의 동의 없이 복제, 대여, 전송, 재배포 될 수 없습니다.



MORNING CALL



2019-08-27 (화)

섹터별 시가총액 상위 및 SK증권 커버리지 종목 수익률(국내)

(단위 : 억원 / 원)

섹터	코드	종목명	시가총액	Close	1D	1W	YTD	코드	종목명	시가총액	Close	1D	1W	YTD
에너지 Energy	A034730	SK	136,851	194,500	-1.3%	-0.5%	-25.2%	A036490	SK머티리얼즈	19,460	184,500	-1.8%	2.7%	22.2%
	A096770	SK이노베이션	147,020	159,000	-1.6%	-0.6%	-11.4%	A052690	한전기술	6,689	17,500	-0.9%	-2.0%	-16.3%
	A010950	S-Oil	102,676	91,200	-1.6%	2.6%	-6.7%	A112610	씨에스윈드	5,134	29,700	-5.1%	-2.1%	7.6%
	A078930	GS	42,602	45,850	-1.9%	-1.9%	-11.1%	A017940	E1	3,320	48,400	-1.2%	0.4%	-13.3%
	A010060	OCI	15,764	66,100	-2.9%	-1.9%	-38.2%	A151860	KG ETS	1,085	3,015	-5.3%	0.7%	-6.1%
	A018670	SK가스	6,701	73,300	-2.1%	0.7%	3.7%	A018000	유니슨	861	920	-4.7%	6.4%	-41.6%
소재 Materials	A051910	LG화학	228,366	323,500	-1.8%	0.8%	-6.8%	A003670	포스코케미칼	29,732	48,750	-3.7%	2.9%	-23.5%
	A005490	POSCO	177,425	203,500	-1.9%	-2.4%	-16.3%	A003410	쌍용양회	29,173	5,790	0.5%	0.7%	-8.0%
	A011170	롯데케미칼	74,378	217,000	-4.6%	-5.0%	-21.7%	A011780	금호석유	20,901	68,600	-4.5%	-4.9%	-21.4%
	A010130	고려아연	80,669	427,500	-1.0%	-3.4%	-1.2%	A003240	태광산업	11,301	1,015,000	-1.9%	-0.5%	-23.1%
	A004020	현대제철	48,174	36,100	-1.8%	-3.2%	-20.2%	A120110	코오롱인더	10,697	39,650	-2.7%	-1.5%	-30.8%
	A009830	한화케미칼	27,129	16,800	-3.7%	-1.8%	-16.8%	A011790	SKC	16,759	44,650	-0.2%	7.0%	24.7%
산업재 Industrials	A009540	한국조선해양	74,666	105,500	-2.8%	2.4%	-17.9%	A028260	삼성물산	170,911	90,100	-1.2%	0.7%	-14.6%
	A000720	현대건설	43,986	39,500	-2.5%	-3.3%	-27.7%	A086280	현대글로비스	58,313	155,500	-0.6%	-0.6%	20.5%
	A010140	삼성중공업	46,368	7,360	-1.6%	1.4%	-0.7%	A000120	CJ대한통운	32,165	141,000	-1.4%	0.7%	-15.6%
	A012750	에스원	38,379	101,000	1.5%	-2.9%	0.5%	A002380	KCC	22,485	213,000	-3.0%	-3.2%	-31.1%
	A003490	대한항공	20,961	22,100	-3.3%	-3.3%	-33.1%	A028050	삼성엔지니어링	29,596	15,100	-0.3%	-0.7%	-14.2%
	A000210	대림산업	33,025	94,900	-2.2%	-0.7%	-7.4%	A241560	두산밥캅	35,388	35,300	-1.4%	-1.1%	12.1%
경소비재 Consumer Discretionary	A005380	현대차	266,017	124,500	-1.2%	-2.7%	5.1%	A021240	웅진코웨이	59,261	80,300	-0.6%	-2.7%	8.4%
	A012330	현대모비스	227,783	239,000	-1.0%	-1.2%	25.8%	A035250	강원랜드	60,117	28,100	-0.4%	-1.2%	-12.2%
	A000270	기아차	170,658	42,100	-0.6%	-3.2%	24.9%	A081660	휠라코리아	31,963	52,300	-4.9%	-3.9%	-2.2%
	A023530	롯데쇼핑	37,341	132,000	-0.8%	4.8%	-37.4%	A282330	BGF리테일	34,395	199,000	1.8%	-4.3%	-2.5%
	A035760	CJ ENM	33,332	152,000	-4.4%	-3.5%	-24.7%	A008770	호텔신라	29,946	76,300	-3.3%	1.2%	-0.3%
	A139480	이마트	32,197	115,500	0.0%	4.5%	-36.7%	A069960	현대백화점	16,241	69,400	-2.1%	-2.4%	-23.2%
필수소비재 Consumer Staples	A051900	LG생활건강	177,579	1,137,000	-1.1%	-2.0%	3.3%	A007310	오뚜기	20,153	559,000	-1.8%	-4.0%	-22.8%
	A033780	KT&G	138,665	101,000	-0.5%	-0.5%	-0.5%	A026960	동서	17,697	17,750	-0.3%	1.1%	-0.8%
	A090430	아모레퍼시픽	70,442	120,500	-2.8%	-2.4%	-42.5%	A004370	농심	13,716	225,500	-1.7%	0.0%	-11.4%
	A271560	오리온	33,724	85,300	-2.1%	0.2%	-28.9%	A005300	롯데칠성	10,152	127,000	-3.1%	-7.0%	-9.5%
	A161890	한국콜마	9,633	42,100	-3.3%	-4.3%	-40.3%	A000080	하이트진로	15,219	21,700	-1.4%	-2.0%	30.7%
	A192820	코스맥스	6,894	68,600	-3.8%	-3.2%	-47.2%	A018250	대경산업	8,075	30,650	-2.7%	7.7%	-35.6%
의료 Health Care	A068270	셀트리온	181,596	141,500	-6.6%	-7.5%	-36.4%	A215600	신라젠	9,734	13,700	-8.7%	1.5%	-81.4%
	A207940	삼성바이오로직스	179,638	271,500	-4.2%	-4.2%	-29.8%	A084990	헬릭스미스	36,095	169,300	-5.6%	-5.6%	-15.2%
	A091990	셀트리온헬스케어	54,257	37,700	-8.1%	-8.4%	-49.9%	A068760	셀트리온제약	9,882	29,000	-7.2%	-6.0%	-54.3%
	A128940	한미약품	31,992	275,500	-2.7%	-1.6%	-40.6%	A009420	한올바이오파마	13,008	24,900	-3.1%	-3.5%	-31.2%
	A000100	유한양행	27,599	216,000	-2.3%	-2.5%	5.6%	A006280	녹십자	12,388	106,000	-1.9%	-0.5%	-22.1%
	A086900	메디톡스	20,556	353,500	-4.6%	1.6%	-38.8%	A145020	휴젤	17,758	340,200	-6.4%	-2.8%	-10.8%
IT Information Technology	A005930	삼성전자	2,602,825	43,600	-0.8%	0.0%	12.7%	A018260	삼성에스디에스	148,952	192,500	-1.8%	-2.3%	-5.6%
	A000660	SK하이닉스	522,706	71,800	-3.5%	-4.4%	18.7%	A251270	넷마블	79,386	92,600	-1.7%	4.0%	-17.0%
	A035420	NAVER	236,507	143,500	-3.4%	3.2%	17.6%	A011070	LG이노텍	22,342	94,400	-6.1%	-10.5%	9.3%
	A006400	삼성SDI	166,754	242,500	-1.6%	-4.2%	10.7%	A263750	풀러비스	22,787	175,000	-5.0%	1.7%	-15.8%
	A036570	엔씨소프트	116,536	531,000	0.0%	0.6%	13.8%	A181710	NHN	11,641	59,500	-2.5%	1.2%	3.8%
	A035720	카카오	110,905	132,500	-0.4%	1.5%	28.6%	A020150	일진머티리얼즈	19,459	42,200	-0.9%	4.2%	2.9%
	A009150	삼성전기	63,191	84,600	-4.2%	-7.4%	-18.3%	A307950	현대오토에버	11,445	54,500	-5.1%	-2.2%	-38.6%
	A034220	LG디스플레이	44,727	12,500	-2.7%	-3.1%	-30.8%	A056190	에스에프에이	14,166	39,450	-2.0%	-1.9%	14.0%
	A078340	컴투스	11,310	87,900	-2.9%	-3.4%	-31.9%	A012510	더존비즈온	16,201	54,600	-3.9%	-3.0%	5.2%
통신서비스 Telecommunication Services	A017670	SK텔레콤	190,156	235,500	-0.6%	1.3%	-12.6%	A006490	인스코비	2,705	3,000	-6.0%	28.5%	-39.6%
	A030200	KT	70,500	27,000	0.0%	0.6%	-9.4%	A036630	세종텔레콤	2,203	367	-5.9%	-3.4%	-22.3%
	A032640	LG유플러스	53,703	12,300	-0.4%	-0.4%	-30.3%	A065530	전파기술	1,818	3,440	-3.4%	-7.8%	36.5%
금융 Financials	A055550	신한지주	188,257	39,700	-1.6%	-2.2%	0.3%	A000810	삼성화재	107,067	226,000	-0.7%	-1.7%	-16.0%
	A105560	KB금융	160,973	38,500	-1.3%	-1.9%	-17.2%	A316140	우리금융지주	78,559	11,550	0.0%	-0.4%	-24.5%
	A032830	삼성생명	131,600	65,800	-0.8%	-0.5%	-19.4%	A005830	DB손해보험	33,701	47,600	-0.5%	-1.2%	-32.4%
유틸리티 Utilities	A015760	한국전력	161,775	25,200	-1.6%	-2.0%	-23.9%	A071320	지역난방공사	5,824	50,300	0.4%	-0.6%	-11.8%
	A036460	한국가스공사	35,079	38,000	-0.8%	-0.1%	-21.2%	A004690	삼천리	3,325	82,000	-2.2%	-2.5%	-9.9%
	A051600	한전KPS	13,770	30,600	-2.4%	-1.9%	-7.8%	A267290	경동도시가스	1,203	25,500	-1.9%	-2.1%	-23.2%

※ 작성자(SK증권 리서치센터)는 본 조사분석자료에 게재된 내용들이 외부의 부당한 압력이나 간섭없이 신의성실하게 작성되었음을 확인합니다. 자료 제공일 시점에서의 의견 및 추천치로 최종 실적과 오차가 발생할 수 있으며, 투자를 유도할 목적이 아니라 투자판단에 참고가 되는 정보제공을 목적으로 하고 있습니다. 투자시 투자자 자신의 판단과 책임하에 최종결정을 하시기 바랍니다. 본 자료는 당시의 저작물로서 모든 저작권은 당사에게 있으며, 어떠한 경우에도 당사의 동의 없이 복제, 대여, 전송, 재배포 될 수 없습니다.



2019년 08월 시장 캘린더

월	화	수	목	금	비고
			1 <ul style="list-style-type: none"> 미국 7월 ISM제조업PMI(확정) 중국 7월 Caixin 제조업 PMI 독일 7월 제조업 PMI 한국 7월 소비자물가지수 美-日 고위급 무역협상 	2 <ul style="list-style-type: none"> 미국 7월 고용동향보고서 미국 6월 공장주문 미국 7월 미시건대 소비심리 유로존 6월 소매판매 	
5 <ul style="list-style-type: none"> 미국 7월 서비스업 PMI(확정) 유로존 7월 서비스업 PMI 독일 7월 서비스업 PMI 중국 7월 Caixin 서비스업 PMI 	6 <ul style="list-style-type: none"> 미국 6월 노동 회전율 조사 독일 6월 공장수주 일본 6월 가계지출 	7 <ul style="list-style-type: none"> 미국 6월 소비자신용지수 독일 6월 산업생산 	8 <ul style="list-style-type: none"> 미국 6월 소비자신용 미국 6월 도매재고 유로존 ECB 월례 보고서 일본 7월 은행대출 	9 <ul style="list-style-type: none"> 미국 7월 생산자물가지수 중국 7월 생산자물가지수 일본 2분기 GDP(예비) 	
12 <ul style="list-style-type: none"> 일본 증시 휴장 	13 <ul style="list-style-type: none"> 미국 7월 소비자물가지수 미국 7월 실질임금 독일 8월 ZEW 경제전망지수 독일 7월 소비자물가지수 일본 7월 생산자물가지수 	14 <ul style="list-style-type: none"> 미국 7월 수출입물가지수 유로존 2분기 GDP 독일 2분기 GDP 중국 7월 산업생산 중국 7월 소매판매 중국 7월 고정자산투자 한국 7월 고용동향 한국 7월 수출입물가지수 	15 <ul style="list-style-type: none"> 한국 광복절 휴장 미국 7월 소매판매 미국 7월 산업생산 미국 6월 기업재고 미국 8월 필라델피아 제조업 미국 8월 뉴욕 제조업지수 일본 6월 산업생산 중국 7월 주택가격 	16 <ul style="list-style-type: none"> 미국 7월 건축승인건수 미국 7월 건축허가건수 미국 7월 주택착공건수 미국 8월 미시건대 소비심리 유로존 6월 무역수지 	
19 <ul style="list-style-type: none"> 미국 화웨이 거래 제한 유예 시한 일본 7월 무역수지(예비) 	20	21 <ul style="list-style-type: none"> 미국 FOMC 의사록 공개 미국 7월 기준주택판매 한국 7월 생산자물가지수 한국 6월 국제투자대조표 	22 <ul style="list-style-type: none"> 미국 잭슨홀 미팅 미국 7월 경기선행지수 미국 8월 캔자스 연준 제조업 미국 8월 제조업 PMI(예비) 일본 6월 전산업지수 한국 7월 관광통계 한국 2분기 가계신용(잠정) 	23 <ul style="list-style-type: none"> 미국 7월 신규주택판매 일본 6월 경기동향지수(수정) 	
26 <ul style="list-style-type: none"> 영국 증시 휴장 미국 7월 내구재주문 미국 7월 시카고 연방 국가활동지수 미국 8월 달라스 여는 제조업활동 	27 <ul style="list-style-type: none"> 미국 8월 소비자신뢰지수 미국 8월 리치몬드연방제조업 미국 6월 주택가격지수 중국 7월 공업이익 한국 7월 무역수지 및 교역조건 한국 8월 소비자동향조사 	28 <ul style="list-style-type: none"> 한국 6월 인구동향 	29 <ul style="list-style-type: none"> 미국 2분기 GDP(수정) 미국 7월 상품수지 미국 7월 잠정주택판매지수 일본 8월 소비자신뢰지수 한국 8월 기업경기실사지수 	30 <ul style="list-style-type: none"> 한국 금융통화위원회 미국 7월 개인소득, 소비지출 미국 8월 미시건대 소비심리 미국 8월 시카고 PMI 일본 7월 실업률 일본 7월 산업생산 일본 8월 소비자물가지수 한국 7월 산업활동동향 	

※ 작성자(SK증권 리서치센터)는 본 조사분석자료에 게재된 내용들이 외부의 부당한 압력이나 간섭없이 신의성실하게 작성되었음을 확인합니다. 자료 제공일 시점에서의 의견 및 추정치로 최종 실적과 오차가 발생할 수 있으며, 투자를 유도할 목적이 아니라 투자판단에 참고가 되는 정보제공을 목적으로 하고 있습니다. 투자자 투자자 자신의 판단과 책임하에 최종결정을 하시기 바랍니다. 본 자료는 당사의 저작물로서 모든 저작권은 당사에게 있으며, 어떠한 경우에도 당사의 동의 없이 복제, 대여, 전송, 재배포 될 수 없습니다.

MORNING CALL



섹터별 시가총액 상위 종목 수익률(해외)

Dow Jones Industrial Average Members

Company	국가	Close	(단위 : 각국 거래소 통화 기준)			
			1D	1W	1M	YTD
Apple	USA	206.5	1.9%	-1.8%	-0.6%	30.9%
American Express	USA	118.5	0.7%	-4.7%	-6.5%	24.3%
Boeing	USA	359.0	0.9%	7.6%	4.1%	11.3%
Caterpillar	USA	114.4	0.3%	-2.5%	-13.9%	-10.0%
Cisco Systems	USA	47.1	1.1%	-2.9%	-16.7%	8.7%
Chevron	USA	115.7	0.5%	-1.3%	-6.5%	6.4%
Walt Disney	USA	134.6	2.2%	-0.5%	-6.9%	22.8%
Dow Inc	USA	40.8	0.3%	-10.5%	-16.9%	-
Walgreens Boots Alliance	USA	50.0	1.5%	-2.2%	-9.1%	-26.8%
Goldman Sachs Group	USA	199.7	1.8%	-1.3%	-10.1%	19.5%
Home Depot	USA	218.7	0.5%	5.1%	0.8%	27.3%
IBM	USA	130.0	0.3%	-3.7%	-14.1%	14.4%
Intel	USA	45.6	1.3%	-3.5%	-11.7%	-2.9%
Johnson & Johnson	USA	127.8	0.1%	-3.4%	-2.2%	-1.0%
JPMorgan Chase & Co	USA	106.9	0.8%	-1.7%	-8.0%	9.5%
Coca-Cola	USA	54.5	1.5%	-0.3%	0.7%	15.2%
McDonald's	USA	216.9	1.0%	-0.9%	0.6%	22.2%
3M	USA	156.1	0.2%	-4.2%	-10.3%	-18.1%
Merck & Co	USA	85.9	1.1%	-0.4%	5.5%	12.4%
Microsoft	USA	135.5	1.5%	-2.1%	-4.2%	33.4%
NIKE	USA	82.3	2.3%	1.4%	-6.0%	10.9%
Pfizer	USA	34.8	1.5%	-1.0%	-19.1%	-20.2%
Procter & Gamble	USA	119.3	1.7%	-0.8%	4.0%	29.8%
Travelers	USA	147.3	1.8%	-0.2%	-1.7%	23.0%
UnitedHealth Group	USA	231.1	0.2%	-5.6%	-8.6%	-7.2%
United Technologies	USA	125.5	1.7%	-0.9%	-7.5%	17.9%
Visa	USA	177.6	1.3%	-1.2%	-3.3%	34.6%
Verizon	USA	56.7	1.4%	-0.5%	-0.6%	0.9%
Walmart	USA	112.0	1.0%	-1.6%	-0.9%	20.2%
Exxon Mobil	USA	67.9	0.5%	-2.3%	-9.3%	-0.5%

Materials

Company	국가	Close	(단위 : 각국 거래소 통화 기준)			
			1D	1W	1M	YTD
BHP Billiton	AUS	34.7	-2.1%	-4.3%	-15.1%	5.7%
BASF	DEU	58.1	0.8%	0.2%	-6.3%	-3.8%
Rio Tinto	AUS	82.8	-2.6%	-2.6%	-14.9%	10.6%
SABIC	SAU	99.4	-2.9%	2.2%	-10.5%	-14.5%
Glencore	GBR	225.5	0.0%	-3.2%	-17.1%	-20.8%
Vale S.A.	BRA	42.8	-1.1%	-1.9%	-14.8%	-16.1%
Air Liquide S.A.	FRA	123.7	1.2%	0.2%	-0.2%	14.1%
Nutrien	CAN	64.6	1.2%	-3.4%	-3.5%	-6.3%
Shin-Etsu Chemical	JAP	10,390.0	-2.5%	-1.0%	-5.5%	21.7%
LyondellBasell	USA	69.6	0.8%	-7.1%	-18.5%	-16.4%
Air Products & Chemicals	USA	222.8	1.0%	-2.5%	-3.4%	39.2%
Southern Copper	USA	29.5	-0.1%	-2.5%	-21.0%	-2.7%
Linde PLC	USA	184.9	0.4%	-2.2%	-8.0%	18.5%
Alcoa	USA	17.2	-1.8%	-5.8%	-25.8%	-35.4%

Industrials

Company	국가	Close	(단위 : 각국 거래소 통화 기준)			
			1D	1W	1M	YTD
Honeywell Int'l	USA	156.9	0.3%	-5.4%	-9.6%	18.8%
Siemens	DEU	88.6	1.2%	1.7%	-12.5%	-9.1%
Union Pacific	USA	159.1	-0.5%	-5.7%	-8.7%	15.1%
Lockheed Martin	USA	380.3	0.9%	0.0%	2.9%	45.2%
UPS	USA	114.4	2.8%	-2.1%	-5.2%	17.3%
Airbus	FRA	122.8	0.2%	-1.6%	-6.2%	46.3%
Fedex	USA	152.5	0.3%	-3.7%	-12.8%	-5.5%
General Dynamics	USA	184.7	0.6%	-1.6%	-2.7%	17.5%
Raytheon	USA	181.7	0.7%	1.4%	-4.3%	18.5%
Northrop Grumman	USA	366.7	1.4%	-0.9%	4.0%	49.7%
Vinci	FRA	96.8	1.3%	-0.7%	5.3%	34.4%
Illinois Tool Works	USA	145.3	-0.7%	-5.1%	-6.6%	14.7%
Deutsche Post	DEU	29.0	1.1%	0.5%	-4.3%	21.3%
Canadian National Railway	CAN	119.8	0.3%	-3.6%	-4.1%	18.5%

Energy

Company	국가	Close	(단위 : 각국 거래소 통화 기준)			
			1D	1W	1M	YTD
Royal Dutch Shell	GBR	2,266.5	0.0%	-2.1%	-11.0%	-1.8%
Petro China	HKG	3.8	-2.1%	-2.6%	-11.8%	-22.6%
Total	FRA	43.8	0.6%	-0.7%	-8.7%	-5.1%
BP	GBR	488.0	0.0%	-2.4%	-6.7%	-1.6%
China Petroleum	HKG	4.6	-2.6%	-2.4%	-11.5%	-18.4%
Schlumberger	USA	31.6	-1.4%	-7.4%	-21.0%	-12.4%
Petrobras	BRA	24.0	-1.3%	-0.3%	-8.3%	5.6%
Reliance Industries	IND	1,266.8	-0.7%	-2.0%	4.4%	13.0%
Equinor	NOR	149.9	-1.2%	0.8%	-6.4%	-18.4%
Shenhua Energy	HKG	15.1	-2.5%	-2.7%	-4.8%	-11.9%
Conocophillips	USA	51.4	1.9%	-4.8%	-12.6%	-17.6%
CNOOC	HKG	10.9	-4.5%	-4.5%	-16.9%	-9.6%
ENI S.P.A.	ITA	13.2	0.6%	-0.4%	-7.8%	-3.9%
EOG Resources Inc	USA	72.3	0.7%	-7.1%	-14.3%	-17.2%
Rosneft Oil Co.	RUS	405.7	0.0%	0.4%	-4.2%	-6.2%
Gazprom	RUS	228.9	-0.2%	0.9%	-2.3%	49.1%
Lukoil	RUS	5,115.0	-1.3%	-2.4%	0.8%	2.4%
Suncor Energy	CHN	37.3	0.6%	-2.1%	-4.4%	-2.2%
Enterprise Products Partners	USA	28.1	-0.1%	-2.9%	-6.9%	14.4%
Enbridge	CHN	43.6	0.5%	-3.1%	-1.5%	2.8%
Occidental Petroleum	USA	42.1	-0.6%	-7.6%	-18.3%	-31.4%

Consumer Discretionary

Company	국가	Close	(단위 : 각국 거래소 통화 기준)			
			1D	1W	1M	YTD
Amazon	USA	1,768.9	1.1%	-2.6%	-9.0%	17.8%
Toyota Motor	JAP	6,869.0	-0.7%	-0.1%	-3.9%	7.2%
Comcast	USA	43.4	2.2%	-1.5%	-2.9%	27.3%
LVMH	FRA	353.6	-0.5%	-0.9%	-8.3%	36.9%
Netflix	USA	295.0	1.2%	-4.7%	-12.2%	10.2%
Naspers	ZAF	338,000.0	-1.1%	-0.6%	-5.4%	20.5%
Booking Holdings	USA	1,916.8	1.0%	-1.4%	-2.5%	11.3%
Inditex	ESP	26.9	-0.6%	1.1%	-2.7%	20.3%
Volkswagen	DEU	144.2	1.4%	-1.2%	-9.3%	3.7%
Daimler	DEU	41.4	2.6%	-1.3%	-14.5%	-9.7%
Charter Comm.	USA	396.8	2.9%	2.2%	-0.5%	39.2%
Starbucks	USA	96.5	1.9%	-0.2%	-2.6%	49.8%
Adidas	DEU	262.1	1.6%	0.9%	-9.5%	43.7%
Lowe's	USA	106.4	0.0%	11.9%	2.8%	15.2%
Tesla	USA	215.0	1.7%	-5.2%	-5.7%	-35.4%
TJX	USA	53.5	0.7%	3.7%	-4.1%	19.5%
Marriott International	USA	126.2	0.9%	-3.3%	-10.0%	16.3%
Gree Electric Appliances	CHN	54.2	-1.3%	3.3%	-2.3%	51.8%
Carnival	USA	43.5	0.5%	-4.9%	-8.0%	-11.8%
Sands China	HKG	35.0	-2.9%	-4.8%	-11.1%	2.0%
Nissan Motor	JAP	648.8	-1.5%	-2.2%	-12.4%	-26.3%

※ 작성자(SK증권 리서치센터)는 본 조사분석자료에 게재된 내용들이 외부의 부당한 압력이나 간섭없이 신의성실하게 작성되었음을 확인합니다. 자료 제공일 시점에서의 의견 및 추정치로 최종 실적과 오차가 발생할 수 있으며, 투자를 유도할 목적이 아니라 투자판단에 참고가 되는 정보제공을 목적으로 하고 있습니다. 투자시 투자자 자신의 판단과 책임하에 최종결정을 하시기 바랍니다. 본 자료는 당사의 저작물로서 모든 저작권은 당사에게 있으며, 어떠한 경우에도 당사의 동의 없이 복제, 대여, 전송, 재배포 될 수 없습니다.

MORNING CALL



2019-08-27 (화)

Consumer Staples

(단위 : 각국 거래소 통화 기준)

Company	국가	Close	1D	1W	1M	YTD
Nestle	CHE	108.1	0.2%	-0.9%	3.9%	35.4%
AB Inbev	BEL	85.1	-0.5%	-1.7%	-5.9%	47.5%
Unilever	NLD	54.3	0.4%	0.0%	3.5%	14.6%
Pepsico	USA	133.7	2.7%	0.9%	1.9%	21.1%
Philip Morris	USA	77.7	-4.3%	-8.6%	-9.6%	16.4%
Kweichow Moutai	CHN	1,103.0	-2.4%	4.5%	14.3%	86.9%
BAT	GBR	2,961.0	0.0%	-2.5%	-1.9%	18.4%
L'oreal	FRA	238.6	1.1%	0.4%	-4.2%	18.6%
Altria Group	USA	47.1	1.5%	0.9%	-5.5%	-4.6%
AmBev	BRA	18.1	-1.3%	-5.3%	-8.6%	17.6%
Diageo	GBR	3,418.0	0.0%	-0.8%	2.9%	22.3%
Costco Wholesale	USA	278.5	1.6%	1.0%	-1.0%	36.7%
Kraft Heinz	USA	25.6	1.0%	-0.5%	-19.7%	-40.6%
CVS Health	USA	60.8	0.9%	-1.0%	9.4%	-7.3%
Mondelez International	USA	54.5	1.5%	-0.2%	-0.6%	36.0%

Telecommunication Services

(단위 : 각국 거래소 통화 기준)

Company	국가	Close	1D	1W	1M	YTD
AT&T	USA	34.9	0.3%	-1.3%	2.3%	22.4%
China Mobile	HKG	66.4	-0.6%	0.2%	-1.5%	-11.9%
NTT Docomo	JAP	2,589.5	-1.0%	-2.1%	-2.0%	4.7%
Nippon Telegraph	JAP	4,902.0	-1.4%	-1.5%	-3.0%	9.4%
Softbank	JAP	4,537.0	-4.2%	-8.9%	-19.9%	24.2%
Deutsche Telekom	DEU	14.8	1.0%	-1.3%	-1.2%	0.0%
Vodafone	GBR	150.3	0.0%	0.0%	3.0%	-1.7%
KDDI	JAP	2,758.5	-0.4%	0.8%	-4.1%	5.1%
America Movil SAB	MEX	13.2	0.9%	1.7%	-1.9%	-5.2%
T-Mobile	USA	78.1	2.1%	-0.2%	-7.3%	22.7%
Telefonica	ESP	6.1	2.0%	-0.9%	-14.2%	-17.5%
Orange	FRA	13.4	0.3%	-1.2%	-0.6%	-5.1%
Singapore Telecom	SGP	3.2	-2.8%	-0.9%	-4.2%	7.8%
Emirates Telecom	ARE	16.1	-0.7%	0.0%	-9.4%	-5.1%
Saudi Telecom	SAU	106.0	-1.9%	-5.4%	-2.8%	17.9%
Bell Canada Enterprises	CAN	61.4	0.0%	-1.7%	2.3%	13.9%

Health Care

(단위 : 각국 거래소 통화 기준)

Company	국가	Close	1D	1W	1M	YTD
Novartis	CHE	86.4	-1.1%	-1.7%	-6.6%	16.2%
Roche Holding	CHE	270.3	-0.6%	-1.6%	0.3%	11.0%
AbbVie	USA	66.5	0.7%	-0.2%	-1.9%	-27.9%
Amgen	USA	205.4	3.2%	-0.3%	17.1%	5.5%
Novo Nordisk	DNK	351.0	-1.0%	2.0%	7.1%	17.8%
Abbott Laboratories	USA	83.1	1.5%	-2.9%	-5.3%	14.9%
Medtronic	USA	106.9	0.8%	2.6%	4.2%	17.5%
Bristol Myers Squibb	USA	48.1	3.3%	1.4%	6.0%	-7.4%
Sanofi	FRA	77.0	0.3%	-0.4%	1.3%	1.7%
Gilead Sciences	USA	63.0	0.8%	-1.7%	-5.9%	0.7%
Bayer	DEU	66.6	1.1%	0.1%	11.0%	9.9%
GlaxoSmithKline	GBR	1,691.2	0.0%	1.6%	0.3%	13.4%
Astrazeneca	GBR	7,313.0	0.0%	0.4%	5.9%	24.5%
Thermo Fisher	USA	270.9	0.6%	-3.1%	-5.7%	21.1%
Eli Lilly & Co.	USA	111.8	2.1%	-0.7%	3.2%	-3.4%
Celgene	USA	97.0	3.2%	1.9%	4.6%	51.3%

Utilities

(단위 : 각국 거래소 통화 기준)

Company	국가	Close	1D	1W	1M	YTD
Nextera Energy	USA	223.6	0.8%	2.1%	6.9%	28.7%
Enel S.P.A	ITA	6.3	1.7%	-0.5%	1.9%	25.5%
Yangtze Power	CHN	18.9	-0.3%	-3.4%	1.9%	18.7%
Duke Energy	USA	91.4	0.7%	0.7%	5.1%	5.9%
Iberdrola	ESP	9.3	0.0%	-0.4%	7.8%	32.0%
Southern Co/the	USA	58.3	1.1%	0.7%	4.7%	32.8%
Dominion Energy	USA	76.8	1.2%	-1.2%	2.2%	7.5%
EDF	FRA	10.5	0.3%	-3.1%	-7.4%	-24.3%
Engie	FRA	13.5	0.6%	-1.0%	-3.9%	10.9%
Exelon	USA	45.7	1.8%	0.9%	-0.3%	1.3%
National Grid	GBR	853.0	0.0%	-1.7%	0.8%	11.6%
AEP	USA	90.8	1.4%	0.3%	2.1%	21.5%
HK & China Gas	HKG	15.5	-2.0%	-8.3%	-11.3%	5.4%
Sempra Energy	USA	141.8	2.0%	1.5%	1.1%	31.1%

Information Technology

(단위 : 각국 거래소 통화 기준)

Company	국가	Close	1D	1W	1M	YTD
Alphabet	USA	1,171.2	1.5%	-2.4%	-5.9%	12.1%
Tencent	HKG	326.0	-2.5%	-3.2%	-11.9%	3.8%
Alibaba	USA	165.9	0.8%	-6.9%	-7.2%	21.0%
Facebook	USA	180.4	1.5%	-3.1%	-9.7%	37.6%
Taiwan Semicon	TWN	248.5	-2.2%	-1.4%	-4.8%	10.2%
Oracle	USA	52.1	1.1%	-3.2%	-10.9%	15.5%
Nvidia	USA	165.5	1.9%	-3.1%	-5.5%	23.9%
SAP	DEU	107.0	1.7%	-0.9%	-6.3%	23.1%
Adobe Systems	USA	288.7	2.2%	0.3%	-7.2%	27.6%
Texas Instruments	USA	121.7	1.1%	-2.4%	-5.1%	28.8%
Broadcom	USA	277.2	1.9%	-0.6%	-7.9%	9.0%
Paypal	USA	107.7	1.5%	0.0%	-6.8%	28.0%
ASML	NLD	192.4	1.2%	-1.4%	-7.7%	40.3%
Baidu	USA	103.8	1.9%	-0.4%	-9.1%	-34.6%
Qualcomm	USA	72.9	-0.8%	-2.6%	-3.1%	28.1%
Micron Technology	USA	43.4	1.1%	-3.5%	-8.5%	36.9%
Tokyo Electron	JAP	18,915.0	-3.0%	1.3%	3.4%	51.1%
Nintendo	JAP	39,820.0	-2.8%	-0.4%	-1.0%	36.0%
Applied Materials	USA	45.6	1.1%	-3.2%	-10.1%	39.3%

Financials

(단위 : 각국 거래소 통화 기준)

Company	국가	Close	1D	1W	1M	YTD
Berkshire Hathaway	USA	300,899.0	1.3%	-0.2%	-4.5%	-1.7%
Ind&Comm BOC	CHN	5.4	-0.7%	-1.6%	-5.4%	1.7%
Bank of America	USA	26.8	1.2%	-1.8%	-13.0%	8.7%
Construction BOC	HKG	5.8	-0.7%	-0.3%	-7.3%	-11.0%
Wells Fargo	USA	45.0	1.3%	-0.6%	-8.8%	-2.4%
PingAn Insurance	HKG	90.5	-1.4%	-0.1%	-5.0%	30.9%
Agricultural Bank	HKG	3.0	-0.7%	-1.0%	-8.0%	-13.1%
HSBC Holdings	GBR	586.4	0.0%	-2.9%	-11.5%	-9.4%
Citi Group	USA	62.7	1.2%	-2.5%	-13.1%	20.5%
Bank of China	HKG	3.0	-1.0%	-2.0%	-9.2%	-12.4%

Real Estate

(단위 : 각국 거래소 통화 기준)

Company	국가	Close	1D	1W	1M	YTD
Ameican Tower	USA	230.1	1.5%	2.2%	12.5%	45.4%
China Vanke	HKG	27.6	-2.0%	-0.4%	-10.7%	3.8%
Simon Property	USA	147.0	0.7%	-2.0%	-7.2%	-12.5%
SHKP Ltd	HKG	111.9	-2.1%	-6.1%	-12.6%	0.3%
Country Garden	HKG	9.7	1.4%	-2.7%	-12.2%	2.1%
Crown Castle Int'l	USA	147.6	0.9%	1.9%	13.0%	35.9%
China Evergrande	HKG	17.4	-1.5%	-6.8%	-18.7%	-26.0%
Overseas land&Invest	HKG	24.5	-2.6%	-4.9%	-12.5%	-9.1%

※ 작성자(SK증권 리서치센터)는 본 조사분석자료에 게재된 내용들이 외부의 부당한 압력이나 간섭없이 신의성실하게 작성되었음을 확인합니다. 자료 제공일 시점에서의 의견 및 추정치로 최종 실적과 오차가 발생할 수 있으며, 투자를 유도할 목적이 아니라 투자판단에 참고가 되는 정보제공을 목적으로 하고 있습니다. 투자시 투자자 자신의 판단과 책임하에 최종결정을 하시기 바랍니다. 본 자료는 당사의 저작물로서 모든 저작권은 당사에게 있으며, 어떠한 경우에도 당사의 동의 없이 복제, 대여, 전송, 재배포 될 수 없습니다.