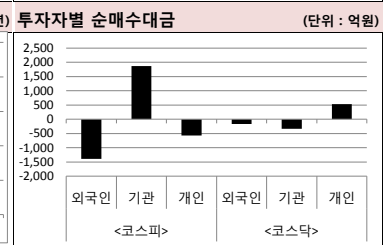
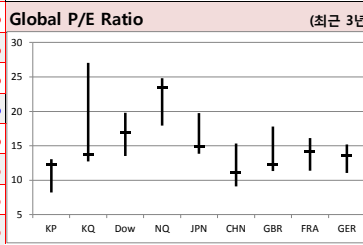
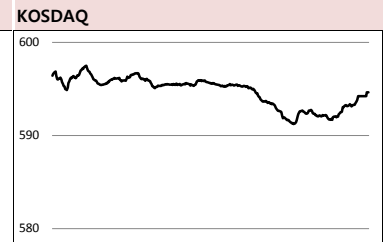




Global Indices		(단위: pt, 10억 원지통화)							
	Close	시가총액	1D	1W	1M	3M	YTD	3Y	
KOSPI	1,939.9	1,248,780.8	0.7%	-0.1%	-7.4%	-5.6%	-5.0%	-5.7%	
KOSDAQ	594.7	204,462.7	0.5%	0.1%	-11.8%	-16.7%	-12.0%	-14.6%	
Dow Jones	26,135.8	7,214.2	1.0%	0.9%	-3.8%	1.4%	12.0%	40.9%	
Nasdaq	8,002.8	12,228.1	1.4%	1.8%	-1.8%	2.4%	20.6%	52.8%	
S&P 500	2,923.7	24,957.2	1.2%	1.4%	-1.8%	2.2%	16.6%	33.9%	
UK	7,189.7	1,920.2	1.0%	-0.5%	-4.2%	-2.2%	6.9%	4.8%	
Germany	11,715.4	1,085.3	1.3%	0.3%	-4.4%	-4.3%	11.0%	11.1%	
France	5,371.6	1,648.9	1.3%	1.2%	-3.3%	-1.2%	13.5%	22.1%	
Japan	20,563.2	338,837.6	0.7%	-0.6%	-4.2%	-3.2%	2.7%	24.3%	
China	2,883.1	31,952.9	2.1%	2.4%	-1.4%	0.0%	15.6%	-7.2%	
Brazil	99,468.7	2,963.1	-0.3%	-2.4%	-3.9%	10.5%	13.2%	68.3%	
Vietnam	981.0	3,316,988.1	0.1%	0.6%	-0.1%	0.5%	9.9%	48.1%	
India	37,402.5	66,781.3	0.1%	-0.5%	-2.4%	-1.4%	3.2%	33.2%	
Russia	2,648.1	37,545.4	1.3%	-1.6%	-1.9%	2.7%	11.8%	35.1%	



Global Market

미국 증시 - 글로벌 경기 부양책 기대감과 금리 상승에 반동
 • 독일과 중국 등 주요국 경기 부양 조지에 주목하면서 증시 반동
 • 미국 주요 국채 금리도 상승하면서 장단기금리차 역전 우려 완화되며 상승

유럽 증시 - 독일 경기 부양책 기대감에 유럽 증시 상승
 • 올라프 숄츠 재무장관이 550억 달러 규모의 재정부양 정책 도입 견해 밝힘
 • 이에 유럽 주요국 증시 일제히 상승

일본 증시 - 미국 금리 상승과 글로벌 경기 부양 기대감에 상승
 • 일본 증시 역시 장단기금리차 역전 우려가 완화됨에 소폭 상승
 • 다만 화웨이 임시 거래 면허 연장 결론이 나지 않아 상승폭 제한

국내 증시 - 기관의 매수세에 상승
 • 중국의 경기 부양정책 발표에 힘입어 상승세를 보임
 • 다만 8월 MSCI 리밸런싱을 앞두고 외국인 자금 이탈에 상승폭 제한

China Region Market

중화권 증시 - 대출금리 시스템 개혁안 기대감에 증시 상승
 • 중국 인민은행은 17일 대출우대금리 개혁안을 발표
 • 실질 대출 금리를 낮추는데 도움이 될 것이라는 기대감에 증시 상승

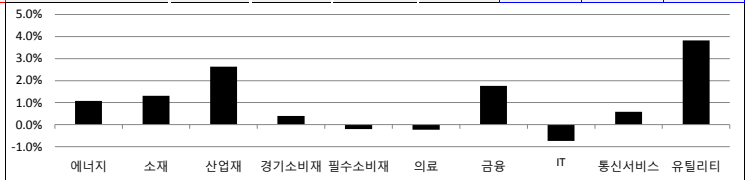
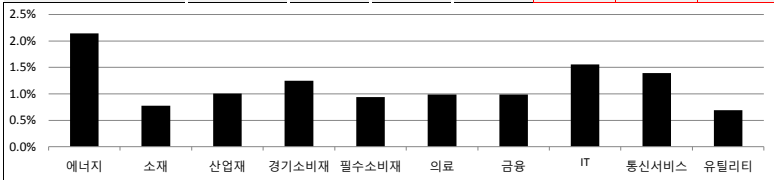
중화권 이슈 - 홍콩 시위, 10월까지의 결론 날 것
 • 수개월간 이어져온 홍콩 시위가 중국의 건국기념일인 10월까지의 결론이 나올 것으로 보도
 • 여전히 글로벌 리스크로 작용할 여지가 있는 홍콩 시위에 대한 관심은 높아지는 중

Today's Event

- 한,중,일 외교장관회담 개최 예정
- 독일 생산자 물가지수
- 켈스 연준 부의장 연설

S&P 500 Sector	1D	1W	1M	3M	YTD	2Y	3Y
에너지	2.1%	-0.4%	-7.8%	-8.6%	0.9%	-6.4%	-17.4%
소재	0.8%	0.4%	-2.6%	4.4%	12.8%	6.2%	16.4%
산업재	1.0%	0.7%	-3.3%	0.2%	16.3%	10.2%	23.5%
경기소비재	1.2%	0.7%	-4.4%	0.8%	18.6%	32.1%	43.4%
필수소비재	0.9%	3.2%	1.2%	5.2%	19.6%	10.2%	11.1%
의료	1.0%	0.9%	-0.5%	3.4%	5.5%	17.3%	23.1%
금융	1.0%	0.7%	-4.1%	-0.2%	12.3%	9.1%	37.6%
IT	1.6%	2.5%	-1.6%	5.4%	27.9%	42.0%	77.7%
통신서비스	1.4%	1.4%	0.7%	1.1%	20.1%	6.8%	-3.6%
유틸리티	0.7%	1.4%	1.9%	5.1%	16.2%	13.3%	22.8%

Korea Sector	1D	1W	1M	3M	YTD	2Y	3Y
에너지	1.1%	0.5%	-5.7%	-2.8%	-10.1%	-14.5%	4.4%
소재	1.3%	0.8%	-11.3%	-9.1%	-13.0%	-30.2%	-7.6%
산업재	2.6%	0.7%	-7.5%	-8.4%	-13.7%	-23.8%	-22.5%
경기소비재	0.4%	-1.5%	-4.9%	-4.5%	4.1%	-14.7%	-11.3%
필수소비재	-0.2%	0.0%	-8.7%	-11.4%	-13.4%	-23.3%	-27.9%
의료	-0.2%	0.6%	-15.9%	-24.8%	-35.0%	-3.2%	-7.7%
금융	1.8%	-0.7%	-12.7%	-12.2%	-11.3%	-29.9%	-5.0%
IT	-0.7%	0.1%	-6.0%	5.5%	12.8%	-4.3%	32.7%
통신서비스	0.6%	-0.7%	3.1%	4.2%	6.8%	9.0%	28.8%
유틸리티	3.8%	1.0%	-2.5%	-0.3%	-22.2%	-40.2%	-52.0%



Fixed Income	Close	1D	1M	YTD	Commodity	Close	1D	1M	YTD	Currency	Close	1D	1M	YTD
국고채 3년	1.090	-0.2	-23.8	-73.3	국제유가(WTI)	56.21	2.4%	1.0%	23.8%	달러인덱스(pt)	98.35	0.2%	1.2%	2.4%
국고채 10년	1.183	1.3	-28.2	-77.3	VIX Index	16.88	-8.6%	16.8%	-33.6%	원/달러(원)	1,211.00	0.0%	3.1%	8.5%
미국채 2년	1.545	6.9	-27.3	-94.3	천연가스	2.21	0.5%	-1.8%	-24.8%	엔/달러(엔)	106.64	0.2%	-1.0%	-2.8%
미국채 10년	1.606	5.3	-44.9	-107.8	CRB상품지수	170.78	0.2%	-4.4%	0.6%	달러/유로(달러)	1.11	-0.1%	-1.3%	-3.4%
일본 국채 10년	-0.223	0.5	-9.1	-22.6	금(Comex)	1,500.40	-0.8%	5.2%	17.1%	원/홍콩달러(원)	154.35	-0.1%	2.6%	8.5%
중국 국채 10년	3.617	0.0	0.0	-15.7	BDI(Baltic Dry)	2,088.00	0.0%	-3.8%	64.3%	원/위안(원)	171.59	-0.2%	0.5%	6.1%
독일 국채 10년	-0.648	3.7	-32.4	-89.0	구리	260.15	0.3%	-5.2%	-1.1%	달러/파운드(달러)	1.21	-0.2%	-3.0%	-4.8%

Fixed Income	Close	1D	1M	YTD	Commodity	Close	1D	1M	YTD	Currency	Close	1D	1M	YTD
국고채 3년	1.090	-0.2	-23.8	-73.3	국제유가(WTI)	56.21	2.4%	1.0%	23.8%	달러인덱스(pt)	98.35	0.2%	1.2%	2.4%
국고채 10년	1.183	1.3	-28.2	-77.3	VIX Index	16.88	-8.6%	16.8%	-33.6%	원/달러(원)	1,211.00	0.0%	3.1%	8.5%
미국채 2년	1.545	6.9	-27.3	-94.3	천연가스	2.21	0.5%	-1.8%	-24.8%	엔/달러(엔)	106.64	0.2%	-1.0%	-2.8%
미국채 10년	1.606	5.3	-44.9	-107.8	CRB상품지수	170.78	0.2%	-4.4%	0.6%	달러/유로(달러)	1.11	-0.1%	-1.3%	-3.4%
일본 국채 10년	-0.223	0.5	-9.1	-22.6	금(Comex)	1,500.40	-0.8%	5.2%	17.1%	원/홍콩달러(원)	154.35	-0.1%	2.6%	8.5%
중국 국채 10년	3.617	0.0	0.0	-15.7	BDI(Baltic Dry)	2,088.00	0.0%	-3.8%	64.3%	원/위안(원)	171.59	-0.2%	0.5%	6.1%
독일 국채 10년	-0.648	3.7	-32.4	-89.0	구리	260.15	0.3%	-5.2%	-1.1%	달러/파운드(달러)	1.21	-0.2%	-3.0%	-4.8%

※ 작성자(SK증권 리서치센터)는 본 조사분석자료에 게재된 내용들이 외부의 부당한 압력이나 간섭없이 신의성실하게 작성되었음을 확인합니다. 자료 제공일 시점에서의 의견 및 추천치로 최종 실적과 오차가 발생할 수 있으며, 투자를 유도할 목적이 아니라 투자판단에 참고가 되는 정보제공을 목적으로 하고 있습니다. 투자자 투자자 자신의 판단과 책임하에 최종결정을 하시기 바랍니다. 본 자료는 당사의 저작물로서 모든 저작권은 당사에게 있으며, 어떠한 경우에도 당사의 동의 없이 복제, 대여, 전송, 재배포 될 수 없습니다.



MORNING CALL

SK securities



2019-08-20, (화)

일일 상승률 상위 종목			일일 하락률 상위 종목		
종목명	시가총액	수익률	종목명	시가총액	수익률
에어부산	3,614	26.4%	와이오엠	1,392	-20.1%
카리스국보	1,003	19.2%	슈프리마	1,590	-18.5%
KNN	1,384	15.9%	신화인터텍	1,241	-10.7%
이트론	1,538	12.8%	케이씨텍	3,125	-8.7%
야스	3,186	12.4%	KG ETS	1,078	-8.4%
아시아나IDT	2,314	11.8%	아가방컴퍼니	1,177	-8.2%
아시아나항공	12,168	10.9%	플레이워드	1,420	-8.1%
머큐리	1,234	10.6%	휠라코리아	33,247	-8.0%
대우조선해양	28,570	10.6%	넷게임즈	1,857	-7.1%
도화엔지니어링	3,439	10.4%	이월드	3,041	-6.7%
한국가본	3,192	10.2%	쇼박스	2,066	-6.4%
아난티	10,456	9.7%	오이솔루션	4,172	-6.3%
대동공업	1,514	9.4%	나노메딕스	3,162	-6.2%
대창	1,185	9.2%	에스모	5,567	-6.2%
효성첨단소재	5,779	8.9%	NHN한국사이버결제	4,904	-6.0%
미래산업	1,409	8.8%	원익QnC	2,440	-5.7%
KG이니시스	4,046	8.6%	모나리자	1,434	-5.7%
에스24	1,149	8.4%	F&F	12,936	-5.6%
세운메디칼	1,526	8.2%	이엔에프테크놀로지	2,867	-5.4%
보해양조	1,338	8.2%	넵튠	1,504	-5.2%

16만
원가 좋아하는
사람들이 벌써
이렇게나

**시럽웰스 회원
16만 돌파!**

시럽웰스님 외 160,000명이 좋아합니다

스마트하게 돈 버는 지갑, 시럽웰스

membership Wealth

주요 투자자별 순매수/순매도 상위 종목 (단위: 억원)

<외국인 순매수 상위>		<외국인 순매도 상위>		<기관 순매수 상위>		<기관 순매도 상위>		<개인 순매수 상위>		<개인 순매도 상위>	
종목명	매수대금	종목명	매도대금	종목명	매수대금	종목명	매도대금	종목명	매수대금	종목명	매도대금
AP시스템	128.1	삼성전자	-794.4	삼성전자	583.7	LG생활건강	-98.0	삼성전자	211.5	한국조선해양	-105.7
한화에어로스페이스	119.1	휠라코리아	-253.1	POSCO	139.7	F&F	-57.5	휠라코리아	164.9	AP시스템	-86.1
CJ제일제당	24.0	SK하이닉스	-220.7	한국조선해양	130.5	CJ제일제당	-47.2	SK하이닉스	124.0	한화에어로스페이스	-85.5
LG생활건강	51.3	POSCO	-132.5	신한지주	106.8	케이엠더블유	-46.3	케이엠더블유	114.3	삼성중공업	-71.0
한국전력	47.0	신한지주	-106.1	SK하이닉스	94.1	AP시스템	-38.8	오이솔루션	62.9	한국전력	-63.5
한국항공우주	46.1	케이엠더블유	-88.1	휠라코리아	89.7	오이솔루션	-33.5	셀트리온헬스케어	47.6	한국항공우주	-51.7
메디톡스	40.9	LG화학	-82.9	삼성중공업	70.6	엔씨소프트	-33.1	에이치엘비	47.0	삼성물산	-45.8
도이치모터스	34.1	셀트리온	-67.1	LG화학	63.0	한화에어로스페이스	-30.9	LG생활건강	46.4	롯데케미칼	-43.6
고려아연	32.4	SK	-59.2	현대차	59.6	웅진코웨이	-26.7	한국콜마	42.1	SK네트웍스	-42.1
SK네트웍스	28.1	현대차	-49.5	현대중공업지주	46.5	고려아연	-26.3	헬릭스미스	37.5	현대중공업지주	-36.7
동진세미캠	27.0	에이치엘비	-48.4	KT&G	45.9	NHN한국사이버결제	-25.7	아난티	32.7	하나금융지주	-35.0
OCI	25.5	셀트리온헬스케어	-48.1	SK	45.6	파트론	-25.2	현대바이오	29.5	두산인프라코어	-34.4
카카오	25.4	삼성바이오로직스	-45.5	롯데케미칼	43.0	슈프리마	-21.4	에스모	29.4	SK이노베이션	-34.2
파트론	25.2	LG전자	-33.9	셀트리온	41.9	한진칼	-20.1	아시아나항공	29.2	도이치모터스	-33.8
한국가스공사	25.1	오이솔루션	-32.4	S-Oil	39.1	헬릭스미스	-20.1	F&F	29.0	솔브레인	-33.2
CJ제일제당	24.0	아난티	-31.2	현대미포조선	37.6	아시아나항공	-19.3	삼성바이오로직스	27.2	현대건설	-32.4
삼성물산	23.6	현대바이오	-30.7	하나금융지주	37.4	필어비스	-18.9	SK텔레콤	26.1	KT&G	-31.0
F&F	23.0	한국콜마	-29.1	SK이노베이션	36.2	케이씨텍	-16.6	셀트리온	24.7	동진세미캠	-31.0
엠씨넥스	22.0	SK텔레콤	-26.7	KB금융	30.2	메디톡스	-16.4	케이씨텍	24.0	카카오	-29.9

후강통(Shanghai-Hongkong Link) 시가총액 상위기업 수익률 (단위: CNY, %) 선강통(Shenzhen-Hongkong Link) 시가총액 상위기업 수익률 (단위: CNY, %)

코드	종목명	시가총액(M)	Close	수익률	코드	종목명	시가총액(M)	Close	수익률
601318 C1 Equity	PING AN INSURANCE GROUP CO	1,543,547.8	87.46	1.33%	000858 C2 Equity	WULIANGYE YIBIN CO LTD-A	490,247.1	126.30	0.25%
600519 C1 Equity	KWEICHOW MOUTAI CO LTD-A	1,324,786.2	1,054.60	0.93%	000651 C2 Equity	GREE ELECTRIC APPLIANCES I-A	349,165.6	50.32	0.72%
600887 C1 Equity	CHINA MERCHANTS BANK-A	174,987.5	28.70	1.99%	000333 C2 Equity	MIDEA GROUP CO LTD-A	308,306.2	51.25	-0.10%
603288 C1 Equity	ANHUI CONCH CEMENT CO LTD-	278,651.1	103.19	5.55%	002415 C2 Equity	HANGZHOU HIKVISION DIGITA	255,839.1	14.90	-0.27%
600585 C1 Equity	INNER MONGOLIA YILI INDUS-A	206,747.5	38.84	0.60%	300059 C2 Equity	EAST MONEY INFORMATION C	30,358.2	10.90	-9.09%
600009 C1 Equity	SANY HEAVY INDUSTRY CO LTD-	163,483.2	84.84	3.38%	000002 C2 Equity	CHINA VANKE CO LTD -A	125,968.7	86.00	2.04%
601138 C1 Equity	CHINA INTERNATIONAL TRAVEL-	284,966.8	14.36	0.49%	000725 C2 Equity	BOE TECHNOLOGY GROUP CO	158,836.5	105.40	0.84%
600900 C1 Equity	JIANGSU HENGRUI MEDICINE C-A	419,100.0	19.05	1.11%	002714 C2 Equity	MUYUAN FOODSTUFF CO LTD-	280,532.2	30.01	0.60%
600036 C1 Equity	LONGI GREEN ENERGY TECHNOL-	875,969.1	35.16	0.83%	002008 C2 Equity	HAN'S LASER TECHNOLOGY IN	125,701.5	23.50	-0.63%
600183 C1 Equity	CITIC SECURITIES CO-A	46,912.3	20.61	-0.82%	300498 C2 Equity	WENS FOODSTUFFS GROUP CC	31,383.9	32.40	-1.07%

※ 작성처(SK증권 리서치센터)는 본 조사분석자료에 게재된 내용들이 외부의 부당한 압력이나 간섭없이 신의성실하게 작성되었음을 확인합니다. 자료 제공일 시점에서의 의견 및 추정치로 최종 실적과 오차가 발생할 수 있으며, 투자를 유도할 목적이 아니라 투자판단에 참고가 되는 정보제공을 목적으로 하고 있습니다. 투자시 투자자 자신의 판단과 책임하에 최종결정을 하시기 바랍니다. 본 자료는 당사의 저작물로서 모든 저작권은 당사에게 있으며, 어떠한 경우에도 당사의 동의 없이 복제, 대여, 전송, 재배포 될 수 없습니다.



MORNING CALL



2019-08-20, (화)

섹터별 시가총액 상위 및 SK증권 커버리지 종목 수익률(국내)

(단위 : 억원 / 원)

섹터	코드	종목명	시가총액	Close	1D	1W	YTD	코드	종목명	시가총액	Close	1D	1W	YTD
에너지 Energy	A034730	SK	137,554	195,500	1.3%	-1.0%	-24.8%	A036490	SK머티리얼즈	18,954	179,700	-0.3%	-1.2%	19.0%
	A096770	SK이노베이션	147,945	160,000	1.3%	1.3%	-10.9%	A052690	한전기술	6,822	17,850	0.9%	0.9%	-14.6%
	A010950	S-Oil	100,086	88,900	0.7%	0.2%	-9.0%	A112610	씨에스윈드	5,246	30,350	1.5%	-1.5%	10.0%
	A078930	GS	43,438	46,750	1.1%	-1.6%	-9.4%	A017940	E1	3,307	48,200	0.4%	-4.0%	-13.6%
	A010060	OCI	16,074	67,400	3.7%	-2.6%	-37.0%	A151860	KG ETS	1,078	2,995	-8.4%	-6.4%	-6.7%
	A018670	SK가스	6,655	72,800	1.8%	-1.0%	3.0%	A018000	유니슨	810	865	1.3%	-2.3%	-45.1%
소재 Materials	A051910	LG화학	226,601	321,000	0.3%	2.2%	-7.5%	A003670	포스코케미칼	28,908	47,400	-0.1%	-4.2%	-25.6%
	A005490	POSCO	181,785	208,500	1.7%	0.0%	-14.2%	A003410	쌍용양회	28,972	5,750	2.7%	3.4%	-8.6%
	A011170	롯데케미칼	78,319	228,500	3.2%	2.7%	-17.5%	A011780	금호석유	21,967	72,100	0.6%	-1.6%	-17.4%
	A010130	고려아연	83,500	442,500	0.6%	0.6%	2.3%	A003240	태광산업	11,357	1,020,000	3.1%	-2.5%	-22.7%
	A004020	현대제철	49,775	37,300	2.1%	0.7%	-17.6%	A120110	코오롱인더	10,859	40,250	1.8%	1.8%	-29.8%
	A009830	한화케미칼	27,613	17,100	3.0%	-0.3%	-15.4%	A011790	SKC	15,671	41,750	-2.2%	1.8%	16.6%
산업재 Industrials	A009540	한국조선해양	72,896	103,000	7.6%	7.0%	-19.8%	A028260	삼성물산	169,773	89,500	2.8%	0.6%	-15.2%
	A000720	현대건설	45,489	40,850	3.4%	-1.2%	-25.2%	A086280	현대글로비스	58,688	156,500	1.3%	0.6%	21.3%
	A010140	삼성중공업	45,738	7,260	7.1%	6.8%	-2.0%	A000120	CJ대한통운	31,937	140,000	1.8%	-0.7%	-16.2%
	A012750	에스원	39,519	104,000	0.5%	-1.0%	3.5%	A002380	KCC	23,224	220,000	2.3%	-2.0%	-28.8%
	A003490	대한항공	21,672	22,850	0.0%	-3.4%	-30.9%	A028050	삼성엔지니어링	29,792	15,200	0.0%	-0.7%	-13.6%
	A000210	대림산업	33,269	95,600	0.7%	-3.8%	-6.7%	A241560	두산밥캅	35,789	35,700	0.7%	-0.1%	13.3%
경소비재 Consumer Discretionary	A005380	현대차	273,495	128,000	0.0%	-2.3%	8.0%	A021240	웅진코웨이	60,885	82,500	0.7%	-3.7%	11.3%
	A012330	현대모비스	230,642	242,000	1.0%	1.5%	27.4%	A035250	강원랜드	60,866	28,450	0.4%	-4.7%	-11.1%
	A000270	기아차	176,333	43,500	-0.2%	-0.6%	29.1%	A081660	휠라코리아	33,247	54,400	-8.0%	-16.2%	1.7%
	A023530	롯데쇼핑	35,644	126,000	4.6%	1.6%	-40.3%	A282330	BGF리테일	35,951	208,000	1.0%	0.0%	2.0%
	A035760	CJ ENM	34,538	157,500	3.1%	-3.1%	-22.0%	A008770	호텔신라	29,593	75,400	1.9%	-4.0%	-1.4%
	A139480	이마트	30,803	110,500	4.3%	4.7%	-39.5%	A069960	현대백화점	16,639	71,100	2.8%	1.6%	-21.4%
필수소비재 Consumer Staples	A051900	LG생활건강	181,171	1,160,000	-1.6%	-1.1%	5.4%	A007310	오뚜기	20,982	582,000	-0.2%	-4.6%	-19.6%
	A033780	KT&G	139,352	101,500	0.0%	1.5%	0.0%	A026960	동서	17,497	17,550	2.6%	2.6%	-2.0%
	A090430	아모레퍼시픽	72,196	123,500	-0.4%	-1.2%	-41.1%	A004370	농심	13,716	225,500	1.4%	-0.9%	-11.4%
	A271560	오리온	33,645	85,100	-0.2%	2.5%	-29.1%	A005300	롯데칠성	10,911	136,500	0.7%	3.8%	-2.7%
	A161890	한국콜마	10,068	44,000	-0.1%	-6.2%	-37.6%	A000080	하이트진로	15,535	22,150	1.4%	7.0%	33.4%
	A192820	코스맥스	7,125	70,900	-0.4%	-4.8%	-45.5%	A018250	애경산업	7,496	28,450	-2.1%	-4.7%	-40.2%
의료 Health Care	A068270	셀트리온	196,355	153,000	-0.7%	-1.3%	-31.2%	A215600	신라젠	9,592	13,500	-0.7%	-9.4%	-81.6%
	A207940	삼성바이오로직스	187,578	283,500	-1.4%	-1.9%	-26.7%	A084990	헬릭스미스	38,249	179,400	0.3%	21.5%	-10.1%
	A091990	셀트리온헬스케어	59,222	41,150	-0.7%	-0.5%	-45.4%	A068760	셀트리온제약	10,512	30,850	0.2%	-1.6%	-51.4%
	A128940	한미약품	32,514	280,000	0.9%	-3.8%	-39.7%	A009420	한울바이오파마	13,478	25,800	2.2%	6.2%	-28.7%
	A000100	유한양행	28,301	221,500	1.4%	0.7%	8.3%	A006280	녹십자	12,446	106,500	1.9%	2.9%	-21.7%
	A086900	메디톡스	20,237	348,000	3.2%	2.2%	-39.8%	A145020	휴젤	18,264	349,900	1.1%	-0.3%	-8.3%
IT Information Technology	A005930	삼성전자	2,602,825	43,600	-0.7%	-0.2%	12.7%	A018260	삼성에스디에스	152,434	197,000	0.3%	-1.8%	-3.4%
	A000660	SK하이닉스	546,730	75,100	-1.7%	0.8%	24.1%	A251270	넷마블	76,285	89,000	0.7%	-1.3%	-20.2%
	A035420	NAVER	229,091	139,000	-0.4%	-1.1%	13.9%	A011070	LG이노텍	24,969	105,500	0.0%	6.2%	22.1%
	A006400	삼성SDI	173,974	253,000	0.2%	1.4%	15.5%	A263750	필어비스	22,397	172,000	1.2%	-1.7%	-17.3%
	A036570	엔씨소프트	115,878	528,000	1.9%	0.8%	13.2%	A181710	NHN	11,504	58,800	3.5%	-3.6%	2.6%
	A035720	카카오	109,066	130,500	0.8%	0.4%	26.7%	A020150	일진머티리얼즈	18,675	40,500	-1.3%	3.6%	-1.2%
	A009150	삼성전기	68,270	91,400	-0.9%	2.9%	-11.7%	A307950	현대오토에버	11,697	55,700	4.1%	3.3%	-37.2%
	A034220	LG디스플레이	46,158	12,900	2.0%	1.6%	-28.5%	A056190	에스에프에이	14,435	40,200	-0.1%	11.7%	16.2%
	A078340	컴투스	11,708	91,000	3.1%	2.5%	-29.5%	A012510	더존비즈온	16,706	56,300	-2.6%	-23.1%	8.5%
	A017670	SK텔레콤	187,734	232,500	0.4%	-3.5%	-13.7%	A006490	인스코비	2,105	2,335	-0.2%	-7.0%	-53.0%
통신서비스 Telecommunication Services	A030200	KT	70,109	26,850	1.3%	0.0%	-9.9%	A036630	세종텔레콤	2,281	380	0.3%	-4.3%	-19.5%
	A032640	LG유플러스	53,922	12,350	1.2%	-0.8%	-30.0%	A065530	전파기지국	1,972	3,730	1.9%	-4.5%	48.0%
	A055550	신한지주	192,525	40,600	1.0%	-1.1%	2.5%	A000810	삼성화재	108,962	230,000	2.2%	0.2%	-14.5%
금융 Financials	A105560	KB금융	164,109	39,250	2.1%	0.8%	-15.6%	A316140	우리금융지주	78,899	11,600	2.7%	-2.9%	-24.2%
	A032830	삼성생명	132,200	66,100	1.7%	-2.8%	-19.0%	A005830	DB손해보험	34,126	48,200	-1.0%	-0.7%	-31.5%
	A015760	한국전력	164,985	25,700	4.1%	1.6%	-22.4%	A071320	지역난방공사	5,859	50,600	0.8%	-2.1%	-11.2%
유틸리티 Utilities	A036460	한국가스공사	35,125	38,050	2.4%	-2.4%	-21.1%	A004690	삼천리	3,410	84,100	2.2%	-0.1%	-7.6%
	A051600	한전KPS	14,040	31,200	1.5%	-0.3%	-6.0%	A267290	경동도시가스	1,229	26,050	2.2%	-1.5%	-21.5%

※ 작성자(SK증권 리서치센터)는 본 조사분석자료에 게재된 내용들이 외부의 부당한 압력이나 간섭없이 신의성실하게 작성되었음을 확인합니다. 자료 제공일 시점에서의 의견 및 추정치로 최종 실적과 오차가 발생할 수 있으며, 투자를 유도할 목적이 아니라 투자판단에 참고가 되는 정보제공을 목적으로 하고 있습니다. 투자자 투자자 자신의 판단과 책임하에 최종결정을 하시기 바랍니다. 본 자료는 당사의 저작권로서 모든 저작권은 당사에게 있으며, 어떠한 경우에도 당사의 동의 없이 복제, 대여, 전송, 재배포 될 수 없습니다.





2019년 08월 시장 캘린더

월	화	수	목	금	비고
			1 <ul style="list-style-type: none"> 미국 7월 ISM제조업PMI(확정) 중국 7월 Caixin 제조업 PMI 독일 7월 제조업 PMI 한국 7월 소비자물가지수 美-日 고위급 무역협상 	2 <ul style="list-style-type: none"> 미국 7월 고용동향보고서 미국 6월 공장주문 미국 7월 미시건대 소비심리 유로존 6월 소매판매 	
5 <ul style="list-style-type: none"> 미국 7월 서비스업 PMI(확정) 유로존 7월 서비스업 PMI 독일 7월 서비스업 PMI 중국 7월 Caixin 서비스업 PMI 	6 <ul style="list-style-type: none"> 미국 6월 노동 회전율 조사 독일 6월 공장수주 일본 6월 가계지출 	7 <ul style="list-style-type: none"> 미국 6월 소비자신용지수 독일 6월 산업생산 	8 <ul style="list-style-type: none"> 미국 6월 소비자신용 미국 6월 도매재고 유로존 ECB 월례 보고서 일본 7월 은행대출 	9 <ul style="list-style-type: none"> 미국 7월 생산자물가지수 중국 7월 생산자물가지수 일본 2분기 GDP(예비) 	
12 <ul style="list-style-type: none"> 일본 증시 휴장 	13 <ul style="list-style-type: none"> 미국 7월 소비자물가지수 미국 7월 실질임금 독일 8월 ZEW 경제전망지수 독일 7월 소비자물가지수 일본 7월 생산자물가지수 	14 <ul style="list-style-type: none"> 미국 7월 수출입물가지수 유로존 2분기 GDP 독일 2분기 GDP 중국 7월 산업생산 중국 7월 소매판매 중국 7월 고정자산투자 한국 7월 고용동향 한국 7월 수출입물가지수 	15 <ul style="list-style-type: none"> 한국 광복절 휴장 미국 7월 소매판매 미국 7월 산업생산 미국 6월 기업재고 미국 8월 필라델피아 제조업 미국 8월 뉴욕 제조업지수 일본 6월 산업생산 중국 7월 주택가격 	16 <ul style="list-style-type: none"> 미국 7월 건축승인건수 미국 7월 건축허가건수 미국 7월 주택착공건수 미국 8월 미시건대 소비심리 유로존 6월 무역수지 	
19 <ul style="list-style-type: none"> 미국 화웨이 거래 제한 유예 시한 일본 7월 무역수지(예비) 	20	21 <ul style="list-style-type: none"> 미국 FOMC 의사록 공개 미국 7월 기준주택판매 한국 7월 생산자물가지수 한국 6월 국제투자대조표 	22 <ul style="list-style-type: none"> 미국 잭슨홀 미팅 미국 7월 경기선행지수 미국 8월 캔자스 연준 제조업 미국 8월 제조업 PMI(예비) 일본 6월 전산업지수 한국 7월 관광통계 한국 2분기 가계신용(잠정) 	23 <ul style="list-style-type: none"> 미국 7월 신규주택판매 일본 6월 경기동향지수(수정) 	
26 <ul style="list-style-type: none"> 영국 증시 휴장 미국 7월 내구재주문 미국 7월 시카고 연방 국가활동지수 미국 8월 달라스 여는 제조업활동 	27 <ul style="list-style-type: none"> 미국 8월 소비자신뢰지수 미국 8월 리치몬드연방제조업 미국 6월 주택가격지수 중국 7월 공업이익 한국 7월 무역수지 및 교역조건 한국 8월 소비자동향조사 	28 <ul style="list-style-type: none"> 한국 6월 인구동향 	29 <ul style="list-style-type: none"> 미국 2분기 GDP(수정) 미국 7월 상품수지 미국 7월 잠정주택판매지수 일본 8월 소비자신뢰지수 한국 8월 기업경기실사지수 	30 <ul style="list-style-type: none"> 한국 금융통화위원회 미국 7월 개인소득, 소비지출 미국 8월 미시건대 소비심리 미국 8월 시카고 PMI 일본 7월 실업률 일본 7월 산업생산 일본 8월 소비자물가지수 한국 7월 산업활동동향 	

※ 작성자(SK증권 리서치센터)는 본 조사분석자료에 게재된 내용들이 외부의 부당한 압력이나 간섭없이 신의성실하게 작성되었음을 확인합니다. 자료 제공일 시점에서의 의견 및 추정치로 최종 실적과 오차가 발생할 수 있으며, 투자를 유도할 목적이 아니라 투자판단에 참고가 되는 정보제공을 목적으로 하고 있습니다. 투자시 투자자 자신의 판단과 책임하에 최종결정을 하시기 바랍니다. 본 자료는 당사의 저작물로서 모든 저작권은 당사에게 있으며, 어떠한 경우에도 당사의 동의 없이 복제, 대여, 전송, 재배포 될 수 없습니다.



섹터별 시가총액 상위 종목 수익률(해외)

Dow Jones Industrial Average Members

Company	국가	Close	(단위 : 각국 거래소 통화 기준)			
			1D	1W	1M	YTD
Apple	USA	210.4	1.9%	4.9%	3.8%	33.4%
American Express	USA	124.4	-0.2%	0.4%	-0.3%	30.5%
Boeing	USA	333.8	1.0%	0.3%	-11.5%	3.5%
Caterpillar	USA	117.4	0.8%	0.5%	-13.9%	-7.6%
Cisco Systems	USA	48.5	3.3%	-5.9%	-15.4%	11.9%
Chevron	USA	117.3	1.3%	-3.5%	-6.2%	7.8%
Walt Disney	USA	135.3	0.1%	-0.3%	-3.3%	23.4%
Dow Inc	USA	45.6	2.4%	-0.2%	-11.5%	-
Walgreens Boots Alliance	USA	51.2	1.3%	-1.6%	-6.0%	-25.1%
Goldman Sachs Group	USA	202.2	1.4%	0.3%	-5.3%	21.0%
Home Depot	USA	208.0	2.1%	0.5%	-2.4%	21.0%
IBM	USA	135.0	1.0%	1.0%	-9.8%	18.8%
Intel	USA	47.2	1.6%	3.6%	-6.0%	0.6%
Johnson & Johnson	USA	132.3	0.7%	0.2%	1.5%	2.5%
JPMorgan Chase & Co	USA	108.7	0.9%	0.9%	-4.3%	11.3%
Coca-Cola	USA	54.7	0.5%	2.8%	6.4%	15.5%
McDonald's	USA	218.8	0.1%	0.7%	2.3%	23.2%
3M	USA	163.0	0.9%	0.5%	-5.6%	-14.5%
Merck & Co	USA	86.2	1.3%	1.4%	5.9%	12.8%
Microsoft	USA	138.4	1.7%	1.9%	1.3%	36.3%
NIKE	USA	81.1	1.1%	-0.6%	-6.3%	9.4%
Pfizer	USA	35.2	1.5%	-0.6%	-17.7%	-19.4%
Procter & Gamble	USA	120.2	0.9%	3.6%	4.5%	30.8%
Travelers	USA	147.6	0.5%	0.8%	-1.8%	23.2%
UnitedHealth Group	USA	244.7	-0.4%	0.6%	-4.7%	-1.8%
United Technologies	USA	126.6	1.3%	-1.1%	-4.3%	18.9%
Visa	USA	179.7	0.8%	1.9%	0.3%	36.2%
Verizon	USA	57.0	0.6%	2.4%	0.7%	1.4%
Walmart	USA	113.8	0.7%	8.3%	-0.1%	22.2%
Exxon Mobil	USA	69.5	1.7%	-0.3%	-7.4%	1.8%

Materials

Company	국가	Close	(단위 : 각국 거래소 통화 기준)			
			1D	1W	1M	YTD
BHP Billiton	AUS	36.3	0.2%	-2.1%	-11.7%	5.9%
BASF	DEU	58.0	1.8%	0.6%	-4.7%	-4.0%
Rio Tinto	AUS	85.0	0.3%	-0.4%	-17.0%	8.3%
SABIC	SAU	104.2	0.2%	2.2%	-8.8%	-10.3%
Glencore	GBR	233.0	3.8%	0.9%	-14.4%	-20.0%
Vale S.A.	BRA	43.7	-0.1%	-3.3%	-17.2%	-14.4%
Air Liquide S.A.	FRA	123.5	0.2%	0.1%	1.3%	13.8%
Nutrien	CAN	66.9	1.2%	0.3%	-0.5%	-3.0%
Shin-Etsu Chemical	JAP	10,495.0	0.0%	-2.0%	5.1%	22.9%
LyondellBasell	USA	74.9	0.8%	2.7%	-12.8%	-10.0%
Air Products & Chemicals	USA	228.6	-0.1%	0.6%	1.8%	42.8%
Southern Copper	USA	30.3	1.3%	-2.4%	-19.5%	-1.5%
Linde PLC	USA	189.1	0.2%	-1.6%	-7.0%	21.2%
Alcoa	USA	18.2	4.1%	-1.6%	-21.1%	-31.4%

Industrials

Company	국가	Close	(단위 : 각국 거래소 통화 기준)			
			1D	1W	1M	YTD
Honeywell Int'l	USA	165.9	0.5%	0.7%	-4.1%	25.5%
Siemens	DEU	87.1	1.3%	-1.4%	-12.2%	-10.5%
Union Pacific	USA	168.8	1.5%	1.9%	-3.7%	22.1%
Lockheed Martin	USA	380.5	0.9%	0.9%	6.6%	45.3%
UPS	USA	116.8	1.3%	1.7%	13.0%	19.7%
Airbus	FRA	124.8	1.4%	-0.3%	-5.1%	48.6%
Fedex	USA	158.3	1.5%	-0.3%	-5.3%	-1.9%
General Dynamics	USA	187.6	1.8%	3.4%	2.0%	19.3%
Raytheon	USA	179.2	0.6%	-2.4%	0.3%	16.9%
Northrop Grumman	USA	370.1	0.6%	-0.8%	14.9%	51.1%
Vinci	FRA	97.5	2.1%	3.7%	4.8%	35.3%
Illinois Tool Works	USA	153.0	1.9%	3.5%	1.2%	20.8%
Deutsche Post	DEU	28.9	0.9%	1.8%	-1.8%	20.7%
Canadian National Railway	CAN	124.3	1.3%	0.9%	3.8%	22.9%

Energy

Company	국가	Close	(단위 : 각국 거래소 통화 기준)			
			1D	1W	1M	YTD
Royal Dutch Shell	GBR	2,315.0	1.8%	-2.6%	-8.8%	0.3%
Petro China	HKG	3.9	1.3%	0.0%	-10.3%	-21.1%
Total	FRA	44.2	2.1%	2.1%	-8.4%	-4.4%
BP	GBR	500.1	2.0%	-0.1%	-3.4%	0.8%
China Petroleum	HKG	4.7	1.1%	0.0%	-10.7%	-16.5%
Schlumberger	USA	34.1	4.2%	-0.5%	-11.9%	-5.5%
Petrobras	BRA	24.0	0.5%	-6.3%	-12.4%	6.0%
Reliance Industries	IND	1,292.6	1.1%	11.2%	3.5%	15.3%
Equinor	NOR	148.7	0.9%	-0.5%	-8.3%	-19.1%
Shenhua Energy	HKG	15.5	-1.4%	2.9%	-5.0%	-9.4%
Conocophillips	USA	53.9	4.8%	1.5%	-10.6%	-13.5%
CNOOC	HKG	11.5	0.7%	-2.1%	-12.7%	-5.3%
ENI S.P.A.	ITA	13.3	1.8%	0.8%	-6.7%	-3.4%
EOG Resources Inc	USA	77.8	2.5%	-0.1%	-10.6%	-10.8%
Rosneft Oil Co.	RUS	404.0	-0.2%	0.4%	-3.9%	-6.6%
Gazprom	RUS	226.8	0.9%	-1.5%	5.0%	47.8%
Lukoil	RUS	5,240.0	4.8%	-1.5%	0.8%	4.9%
Suncor Energy	CHN	38.1	2.1%	0.5%	-6.4%	-0.1%
Enterprise Products Partners	USA	29.0	1.9%	3.0%	-4.1%	17.7%
Enbridge	CHN	45.0	0.8%	0.8%	-3.9%	6.1%
Occidental Petroleum	USA	45.6	2.3%	1.3%	-12.9%	-25.7%

Consumer Discretionary

Company	국가	Close	(단위 : 각국 거래소 통화 기준)			
			1D	1W	1M	YTD
Amazon	USA	1,816.1	1.3%	1.7%	-7.6%	20.9%
Toyota Motor	JAP	6,873.0	1.2%	0.5%	-2.6%	7.3%
Comcast	USA	44.0	1.9%	3.6%	-0.1%	29.2%
LVMH	FRA	356.9	2.4%	0.1%	-6.7%	38.2%
Netflix	USA	309.4	2.2%	-0.5%	-1.8%	15.6%
Naspers	ZAF	339,900.0	0.9%	-1.3%	-1.8%	21.2%
Booking Holdings	USA	1,943.7	1.1%	1.4%	3.3%	12.8%
Inditex	ESP	26.6	2.4%	1.0%	-3.2%	19.1%
Volkswagen	DEU	145.9	1.6%	1.0%	-4.4%	4.9%
Daimler	DEU	42.0	1.5%	-0.6%	-7.3%	-8.5%
Charter Comm.	USA	388.4	1.0%	3.2%	-5.2%	36.3%
Starbucks	USA	96.7	0.1%	1.8%	7.0%	50.1%
Adidas	DEU	259.8	0.8%	-0.6%	-7.0%	42.4%
Lowe's	USA	95.1	1.2%	-1.1%	-7.3%	2.9%
Tesla	USA	226.8	3.1%	-1.0%	-12.1%	-31.8%
TJX	USA	51.6	0.3%	-0.3%	-5.7%	15.2%
Marriott International	USA	130.6	1.4%	0.4%	-5.2%	20.3%
Gree Electric Appliances	CHN	52.4	2.3%	4.0%	-3.3%	46.9%
Carnival	USA	45.7	1.8%	0.4%	1.4%	-7.2%
Sands China	HKG	36.8	5.2%	5.5%	-10.6%	7.1%
Nissan Motor	JAP	663.4	0.7%	-1.8%	-13.2%	-24.6%

※ 작성자(SK증권 리서치센터)는 본 조사분석자료에 게재된 내용들이 외부의 부당한 압력이나 간섭없이 신의성실하게 작성되었음을 확인합니다. 자료 제공일 시점에서의 의견 및 추정치로 최종 실적과 오차가 발생할 수 있으며, 투자를 유도할 목적이 아니라 투자판단에 참고가 되는 정보제공을 목적으로 하고 있습니다. 투자자 투자자 자신의 판단과 책임하에 최종결정을 하시기 바랍니다. 본 자료는 당사의 저작물로서 모든 저작권은 당사에게 있으며, 어떠한 경우에도 당사의 동의 없이 복제, 대여, 전송, 재배포 될 수 없습니다.



MORNING CALL

SK securities



2019-08-20, (화)

Consumer Staples

(단위 : 각국 거래소 통화 기준)						
Company	국가	Close	1D	1W	1M	YTD
Nestle	CHE	109.1	1.2%	2.5%	6.3%	36.7%
AB Inbev	BEL	86.6	1.1%	0.4%	3.5%	50.0%
Unilever	NLD	54.4	1.9%	5.9%	1.1%	14.7%
Pepsico	USA	132.6	0.6%	3.3%	1.9%	20.0%
Philip Morris	USA	85.0	0.1%	3.2%	-4.2%	27.3%
Kweichow Moutai	CHN	1,055.9	0.1%	3.7%	10.5%	79.0%
BAT	GBR	3,036.5	0.2%	-0.6%	-1.8%	21.5%
L'oreal	FRA	237.6	1.8%	1.3%	-4.2%	18.1%
Altria Group	USA	46.7	0.5%	1.6%	-7.6%	-5.4%
AmBev	BRA	19.1	1.1%	-1.9%	5.6%	24.3%
Diageo	GBR	3,446.0	-0.2%	0.6%	1.7%	23.3%
Costco Wholesale	USA	275.6	0.6%	1.6%	-2.1%	35.3%
Kraft Heinz	USA	25.7	1.2%	-2.2%	-18.5%	-40.3%
CVS Health	USA	61.4	1.8%	4.5%	9.7%	-6.3%
Mondelez International	USA	54.6	0.0%	0.6%	-0.6%	36.3%

Telecommunication Services

(단위 : 각국 거래소 통화 기준)						
Company	국가	Close	1D	1W	1M	YTD
AT&T	USA	35.4	1.2%	2.6%	7.9%	24.0%
China Mobile	HKG	66.3	0.3%	2.6%	-6.2%	-12.1%
NTT Docomo	JAP	2,646.0	1.0%	0.4%	0.2%	7.0%
Nippon Telegraph	JAP	4,976.0	-0.7%	0.6%	-2.3%	11.0%
Softbank	JAP	4,980.0	1.7%	-0.7%	-2.2%	36.3%
Deutsche Telekom	DEU	15.0	1.0%	3.9%	2.5%	1.3%
Vodafone	GBR	150.3	-0.3%	1.3%	16.2%	-1.7%
KDDI	JAP	2,736.0	2.1%	1.7%	-5.5%	4.3%
America Movil SAB	MEX	13.0	-0.3%	-2.0%	-8.5%	-6.8%
T-Mobile	USA	78.2	0.6%	1.7%	1.0%	23.0%
Telefonica	ESP	6.1	1.7%	-2.3%	-15.7%	-16.7%
Orange	FRA	13.6	1.0%	2.6%	2.8%	-4.0%
Singapore Telecom	SGP	3.2	-0.6%	-2.1%	-9.9%	8.9%
Emirates Telecom	ARE	16.1	0.1%	-1.0%	-7.0%	-5.1%
Saudi Telecom	SAU	112.0	1.8%	1.8%	0.7%	22.4%
Bell Canada Enterprises	CAN	62.5	0.8%	2.2%	4.9%	15.9%

Health Care

(단위 : 각국 거래소 통화 기준)						
Company	국가	Close	1D	1W	1M	YTD
Novartis	CHE	87.9	0.4%	-1.2%	-5.2%	18.3%
Roche Holding	CHE	274.7	0.5%	0.9%	3.8%	12.9%
AbbVie	USA	66.6	3.3%	3.1%	-2.9%	-27.8%
Amgen	USA	206.0	1.0%	0.1%	15.5%	5.8%
Novo Nordisk	DNK	344.0	-1.0%	2.2%	7.8%	15.5%
Abbott Laboratories	USA	85.6	0.9%	1.1%	-2.2%	18.3%
Medtronic	USA	104.2	1.4%	3.1%	3.4%	14.5%
Bristol Myers Squibb	USA	47.5	1.0%	2.0%	9.5%	-8.7%
Sanofi	FRA	77.2	1.6%	4.6%	3.6%	2.1%
Gilead Sciences	USA	64.1	1.5%	0.2%	-1.4%	2.5%
Bayer	DEU	66.5	2.9%	5.1%	12.1%	9.8%
GlaxoSmithKline	GBR	1,664.6	0.4%	-0.3%	1.1%	11.6%
Astrazeneca	GBR	7,281.0	0.3%	-0.7%	13.9%	24.0%
Thermo Fisher	USA	279.5	1.2%	2.8%	-3.6%	24.9%
Eli Lilly & Co.	USA	112.5	1.8%	-0.9%	5.4%	-2.8%
Celgene	USA	95.2	0.5%	1.2%	5.6%	48.6%

Utilities

(단위 : 각국 거래소 통화 기준)						
Company	국가	Close	1D	1W	1M	YTD
Nextera Energy	USA	219.0	0.7%	1.6%	4.4%	26.0%
Enel S.P.A	ITA	6.4	1.2%	4.9%	1.1%	26.1%
Yangtze Power	CHN	19.5	2.5%	4.0%	8.7%	22.9%
Duke Energy	USA	90.7	1.0%	1.3%	2.5%	5.1%
Iberdrola	ESP	9.3	0.6%	4.5%	9.2%	32.5%
Southern Co/the	USA	57.9	0.8%	-1.3%	4.8%	31.9%
Dominion Energy	USA	77.8	1.2%	4.6%	1.2%	8.9%
EDF	FRA	10.8	2.3%	2.7%	-2.4%	-21.8%
Engie	FRA	13.6	1.2%	2.4%	-0.9%	8.8%
Exelon	USA	45.3	0.3%	0.2%	-4.8%	0.4%
National Grid	GBR	867.9	1.2%	2.4%	4.0%	13.6%
AEP	USA	90.6	0.4%	0.1%	0.3%	21.2%
HK & China Gas	HKG	16.9	1.8%	0.1%	-4.7%	14.9%
Sempra Energy	USA	139.6	0.5%	1.8%	-0.3%	29.1%

Information Technology

(단위 : 각국 거래소 통화 기준)						
Company	국가	Close	1D	1W	1M	YTD
Alphabet	USA	1,200.4	1.8%	2.2%	6.1%	14.9%
Tencent	HKG	336.8	3.2%	-0.9%	-6.9%	7.3%
Alibaba	USA	178.3	2.1%	11.9%	3.1%	30.1%
Facebook	USA	186.2	1.3%	0.4%	-6.1%	42.0%
Taiwan Semicon	TWN	252.0	0.8%	0.4%	-2.7%	11.8%
Oracle	USA	53.9	0.5%	1.2%	-6.4%	19.3%
Nvidia	USA	170.8	7.0%	12.8%	1.4%	27.9%
SAP	DEU	108.0	0.6%	1.7%	-3.1%	24.2%
Adobe Systems	USA	288.0	0.2%	-0.2%	-6.2%	27.3%
Texas Instruments	USA	124.6	1.4%	3.8%	6.3%	31.9%
Broadcom	USA	278.8	1.8%	1.1%	-3.9%	9.6%
Paypal	USA	107.7	1.4%	4.8%	-9.2%	28.0%
ASML	NLD	195.1	1.9%	1.6%	-2.2%	42.2%
Baidu	USA	104.2	7.8%	9.6%	-7.2%	-34.3%
Qualcomm	USA	74.9	2.2%	7.3%	-0.2%	31.6%
Micron Technology	USA	45.0	3.4%	6.8%	-1.1%	41.9%
Tokyo Electron	JAP	18,675.0	-0.7%	1.7%	9.4%	49.2%
Nintendo	JAP	39,960.0	0.6%	1.3%	-3.0%	36.5%
Applied Materials	USA	47.1	1.0%	1.4%	-1.5%	43.9%

Financials

(단위 : 각국 거래소 통화 기준)						
Company	국가	Close	1D	1W	1M	YTD
Berkshire Hathaway	USA	301,414.0	0.3%	1.3%	-2.5%	-1.5%
Ind&Comm BOC	CHN	5.5	-0.5%	-0.7%	-2.3%	3.4%
Bank of America	USA	27.3	0.9%	-1.3%	-7.2%	10.7%
Construction BOC	HKG	5.8	0.7%	0.7%	-7.7%	-10.7%
Wells Fargo	USA	45.3	1.9%	-0.6%	-1.7%	-1.8%
PingAn Insurance	HKG	90.6	1.6%	3.1%	-5.1%	31.0%
Agricultural Bank	HKG	3.0	-0.3%	0.0%	-7.7%	-12.2%
HSBC Holdings	GBR	603.7	1.1%	-1.2%	-8.9%	-6.7%
Citi Group	USA	64.3	1.3%	0.1%	-9.3%	23.5%
Bank of China	HKG	3.0	1.0%	0.7%	-8.2%	-10.7%

Real Estate

(단위 : 각국 거래소 통화 기준)						
Company	국가	Close	1D	1W	1M	YTD
Ameican Tower	USA	225.2	1.0%	1.3%	9.5%	42.4%
China Vanke	HKG	27.7	1.7%	1.5%	-10.8%	4.1%
Simon Property	USA	150.0	0.9%	-2.0%	-4.1%	-10.7%
SHKP Ltd	HKG	119.2	2.1%	8.1%	-12.2%	6.8%
Country Garden	HKG	10.0	5.8%	4.2%	-12.0%	4.9%
Crown Castle Int'l	USA	144.9	1.4%	2.4%	15.4%	33.4%
China Evergrande	HKG	18.6	5.8%	-0.1%	-15.7%	-20.6%
Overseas land&Invest	HKG	25.7	3.6%	2.4%	-10.3%	-4.5%

※ 작성자(SK증권 리서치센터)는 본 조사분석자료에 게재된 내용들이 외부의 부당한 압력이나 간섭없이 신의성실하게 작성되었음을 확인합니다. 자료 제공일 시점에서의 의견 및 추정치로 최종 실적과 오차가 발생할 수 있으며, 투자를 유도할 목적이 아니라 투자판단에 참고가 되는 정보제공을 목적으로 하고 있습니다. 투자시 투자자 자신의 판단과 책임하에 최종결정을 하시기 바랍니다. 본 자료는 당사의 저작물로서 모든 저작권은 당사에게 있으며, 어떠한 경우에도 당사의 동의 없이 복제, 대여, 전송, 재배포 될 수 없습니다.

