

Key News & Comments

★ 정부, 전자담배 껍 제품에 8% 추가 관세..가격안상 압박

bit.ly/2YSdkq

- 전자담배 수요 증가로 담뱃세 수입이 급감하자 정부가 과세 공백을 메꾸기 위한 것으로 보임
- 껍(POD) 제품을 카트리지(관세 0%)에서 전자담배 완제품(관세 8%)으로 분류
- 관세가 오를 경우 제품가격 인상이 불가피할 전망

★ CJ프레시웨이, B2B 육류 직거래 플랫폼 '미트 솔루션' 오픈

bit.ly/2H6fyOX

- 해외 10여개 국가에서 직수입하고 있는 28개 브랜드 수입육 선보여
- 수입축산물들은 CJ프레시웨이가 직수입해 유통하기 때문에 평균시세보다 최대 10% 낮음
- 당일 주문 전국 익일 배송시스템을 구축해 신선한 육류를 적시에 공급

★ "맹규 테슬라" 1억병 판매...회비 엇갈린 하이트·OB

bit.ly/30ezF5i

- 오비맥주, 한시적 가격 인하 역풍-임단협에 '올상'
- 日 불매운동-신제품 효과에 하이트진로 '웃음꽃'
- 진로이즈백 6월 첫 주 판매량은 출시 첫 주 대비 4배, 7월 첫 주는 8배 증가

★ CJ제일제당, '스팸' 매운맛·치즈맛으로 새롭게 변신

bit.ly/227fMIM8

- 2030세대 소비자의 입맛을 겨냥한 스팸 신제품 2종 출시
- 핫&스파이스는 불맛소스로 매운맛 구현, 리치치즈는 하이멜트 치즈로 풍미 극대화
- 이와 더불어 신제품을 활용한 레시피 마케팅도 활발히 진행 중

★ 남양유업, 中 상하이에 '백미당' 오픈 고객몰이 본격 시동

bit.ly/33z2xaq

- 상하이에 위치한 쇼펍센터 'K11' 2층에 백미당을 오픈하고 본격 영업
- 중국 뉴얼드그룹과 손잡고 마스터 프랜차이즈 계약 체결
- 차별화된 프리미엄 유제품을 중국 고객에게 선보이고 한국의 전통 식문화 전파 계획

★ CJ제일제당, 건강기능식 탑재...업계 긴장

bit.ly/2TAHy2m

- 건강기능식품 전문 브랜드 '리턴업(Returnup)' 출범
- 앞으로 제품 30개를 출시하며 본격적인 고객확보에 나설 전망
- 시장구조와 라이프스타일 변화로 인해 건강기능식 시장이 확대될 것으로 판단

Currency & Commodity

구분	단위	현재가 8/16	Price Change(%)							구분	단위	현재가 8/16	Price Change(%)						
			1D	1W	1M	3M	6M	1Y	YTD				1D	1W	1M	3M	6M	1Y	YTD
원/달러	KRW/USD	1,211	-0.2	0.0	2.8	1.6	7.6	7.1	8.5	원/위안	KRW/CNY	171.79	-0.4	0.4	0.3	-0.3	3.3	4.7	5.8
옥수수	USD/bu.	371	2.8	-9.6	-14.8	-2.1	-1.0	1.6	-1.1	중국 옥수수	CNY/MT	1,868	-0.2	-0.3	-3.2	-0.2	4.9	3.4	1.4
소맥	USD/bu.	471	0.4	-5.8	-7.2	0.8	-6.6	-13.2	-6.5	중국 대두	CNY/MT	3,382	-0.2	-0.7	0.0	0.9	2.4	-6.3	7.1
대두	USD/bu.	867	1.1	-0.7	-2.3	3.3	-4.4	-2.1	-1.7	중국 대두박	CNY/MT	2,874	-0.1	3.1	-0.2	13.9	11.7	-11.6	4.9
원당	USD/lb.	11.6	0.1	-1.9	-2.9	-1.2	-11.4	13.0	-3.2	중국 돈육	CNY/kg	26.9	N/A	5.7	15.5	29.1	42.4	35.0	29.4
커피	USD/lb.	93	-1.8	-4.6	-10.8	3.2	-5.2	-8.7	-8.8	중국 라이신	CNY/kg	6.7	0.0	0.0	-7.5	-8.8	-12.2	-13.6	-15.2
코코아	USD/MT	2,111	-1.1	-3.8	-14.0	-11.0	-8.5	0.3	-12.6	중국 메치오닌	CNY/kg	17.6	0.0	0.0	-3.3	-7.1	-1.3	-0.6	-10.2
미국 지옥	USD/lb.	62	-4.6	-21.5	-21.6	-32.8	4.2	11.8	1.7	중국 쓰레오닌	CNY/kg	6.9	0.0	-1.4	-12.9	-14.2	-8.2	-14.0	-10.8
말레이시아 팜유	MYR/MT	2,143	0.0	3.4	11.7	4.0	-2.6	-2.2	6.9	중국 트림토판	CNY/kg	43.0	0.0	-4.4	-13.1	-20.4	-21.1	-32.8	-22.5
국내 지옥(통박)	KRW/kg	4,172	-4.7	-4.5	-8.2	-9.7	28.0	-19.4	24.0	국내 육계(大)	KRW/kg	1,790	0.0	12.6	12.6	12.6	5.9	-25.1	-21.8

Company

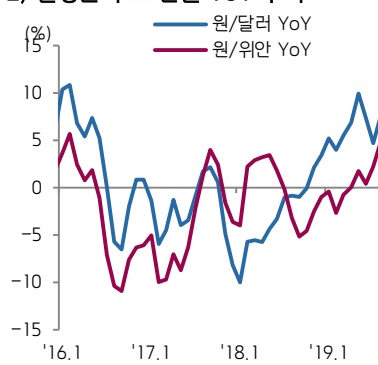
구분	단위	현재가 8/16	Price Change(%)							PER(배)		EV/EBITDA(배)		PBR(배)		ROE(%)		배당수익률(%)		시가총액 (백만원)
			1D	1W	1M	3M	6M	1Y	YTD	19E	20E	19E	20E	19E	20E	19E	20E	19E	20E	
KT&G	KRW	101,500	1.0	3.9	2.6	1.5	2.6	-3.3	0.0	12.5	11.7	7.2	6.6	1.6	1.5	13.3	13.3	4.1	4.2	11,542
BAT	GBP	3,029	-0.7	-0.9	-2.4	2.4	7.5	-27.9	21.2	9.4	8.7	9.8	9.2	1.0	1.0	10.7	11.3	7.0	7.5	84,459
JT	JPY	2,267	-0.1	-2.0	-7.6	-10.0	-19.4	-26.7	-13.4	10.9	10.6	7.5	7.4	1.5	1.4	14.6	15.6	6.8	7.0	42,651
PM	USD	85	0.5	2.8	-3.2	-2.2	1.7	-0.2	27.2	16.3	15.0	12.6	11.8	N/A	N/A	N/A	N/A	5.5	5.8	132,106
오리온	KRW	85,300	2.8	5.3	0.8	1.2	-24.8	-18.8	-28.9	16.1	14.5	8.2	7.4	2.1	1.9	14.0	13.7	0.8	0.8	2,793
롯데제과	KRW	150,000	0.0	0.7	-3.8	-14.3	-11.2	-5.4	-0.7	14.2	11.5	7.6	6.5	0.7	0.6	5.1	5.6	1.8	2.1	797
WantWant	HKD	6.05	1.2	1.7	-3.7	-0.3	-5.5	-0.8	10.4	17.9	17.0	10.4	10.1	4.7	4.3	23.8	23.4	3.5	3.6	9,583
Calbee	JPY	3,115	0.8	0.2	2.8	0.5	-1.1	-11.9	-9.4	22.3	21.0	10.2	9.7	2.7	2.5	12.0	12.2	1.6	1.7	3,925
Mondelez	USD	54.5	1.4	-0.3	-1.2	4.4	13.2	27.7	36.2	22.0	20.4	18.6	17.5	3.0	2.8	13.8	14.4	2.0	2.2	78,655
PepsiCo	USD	132	0.8	2.5	-0.8	1.0	13.7	14.6	19.3	23.9	22.1	16.3	15.3	13.1	12.9	53.5	58.7	2.9	3.1	184,223
CJ제일제당	KRW	229,500	-2.1	-15.6	-19.3	-18.0	-31.3	-32.6	-30.6	14.8	10.0	9.0	7.9	0.7	0.7	5.2	7.3	1.5	1.5	2,862
Ajinomoto	JPY	1,903	-0.1	1.3	3.2	-1.7	14.0	-1.5	-2.8	20.3	17.9	8.9	8.5	1.6	1.5	8.1	8.6	1.7	1.8	9,830
Meihua	CNY	4.25	-0.2	-7.6	-9.8	-11.5	-11.6	7.1	0.7	10.1	7.8	N/A	N/A	N/A	N/A	N/A	N/A	N/A	N/A	1,876
Evonik	EUR	21.5	1.7	-4.7	-15.2	-17.9	-14.3	-31.9	-1.5	11.2	11.0	6.6	6.3	1.1	1.1	10.0	9.7	5.4	5.5	11,105
농심	KRW	222,500	-1.1	-3.3	-7.3	-12.9	-18.9	-13.8	-12.6	16.3	14.0	4.9	4.5	0.7	0.7	4.3	4.9	1.8	1.8	1,121
Nissin Food H	JPY	6,980	-0.3	-3.1	0.7	2.5	-8.8	0.0	1.2	26.8	24.6	12.3	11.4	2.0	2.0	8.0	8.4	1.6	1.7	6,942
Toyo Suisan	JPY	4,375	-0.5	-0.5	-5.3	1.3	5.2	10.1	14.1	20.8	19.8	9.0	8.6	1.5	1.4	7.1	7.2	1.8	2.0	4,564
Tingyi	HKD	12.12	3.4	1.3	-6.2	-2.9	12.9	-20.5	16.2	23.2	21.3	8.3	8.0	3.3	3.1	13.1	13.5	2.7	3.0	8,690
UPCH	HKD	8.49	-1.0	-5.6	-8.5	0.7	18.7	11.9	24.9	24.3	22.4	10.1	9.7	2.7	2.7	10.3	10.9	3.3	3.5	4,676
오뚜기	KRW	583,000	-3.2	-5.0	-12.2	-19.4	-24.5	-25.4	-19.5	15.9	14.3	8.2	7.7	1.4	1.3	10.5	10.8	1.3	1.4	1,741
Nestle	CHF	108	1.2	1.3	3.9	7.7	19.7	32.3	35.0	24.3	22.5	17.7	16.9	5.9	5.7	23.8	25.0	2.5	2.6	327,573
Kraft&Heinz	USD	25	1.4	-4.1	-18.2	-21.9	-46.6	-58.4	-41.0	9.6	9.6	10.1	10.2	0.6	0.6	6.3	6.2	6.3	6.5	31,000
Kikkoman	JPY	4,825	0.5	-2.1	-2.9	-7.4	-13.4	-6.7	-18.4	32.9	30.4	17.2	16.0	3.3	3.1	10.3	10.5	0.9	1.0	8,802
NH Foods	JPY	3,860	0.7	0.4	-13.2	-15.0	-10.1	-5.0	-6.7	20.2	15.3	7.8	7.3	1.0	0.9	5.0	6.5	2.3	2.4	3,739
대성	KRW	21,300	-3.4	-5.3	-14.8	-19.5	-20.4	-22.3	-15.0	8.2	8.2	5.8	5.3	0.8	0.7	9.9	9.2	2.6	2.7	611
동원F&B	KRW	216,500	-0.5	-5.9	-25.6	-15.1	-21.3	-25.7	-24.7	11.6	10.5	8.0	7.4	1.2	1.1	10.8	11.0	1.4	1.5	692
롯데푸드	KRW	411,000	-1.7	-6.4	-22.3	-29.0	-36.2	-52.3	-42.0	10.6	9.6	5.7	5.3	0.6	0.5	6.4	6.8	3.7	3.9	385
풀무원	KRW	9,110	-12.4	-9.8	-26.2	-20.8	4.4	-29.1	14.4	18.3	12.6	6.4	5.8	1.1	1.0	6.2	8.4	0.1	0.1	287
롯데칠성	KRW	135,500	0.4	-2.2	-11.7	-19.3	-8.9	-4.1	-3.2	222.3	16.2	7.9	7.3	0.9	0.9	0.4	5.9	2.0	2.1	897
무학	KRW	9,540	-7.4	-17.0	-10.0	-15.9	-36.8	-34.2	-29.9	N/A	N/A	N/A	N/A	N/A	N/A	N/A	N/A	N/A	N/A	225
하이트진로	KRW	21,850	-0.9	6.6	-0.7	6.6	26.3	32.4	31.6	635.5	27.0	11.1	8.9	1.3	1.3	0.2	5.2	3.7	3.7	1,269
동서	KRW	17,100	-0.6	-1.7	-6.0	-14.3	-9.3	-30.8	-4.5	20.4	N/A	45.5	N/A	2.0	N/A	10.2	N/A	0.0	N/A	1,412
남양유업	KRW	539,000	-1.3	-1.1	-4.1	-9.0	-14.3	-15.5	-13.6	24.0	N/A	1.7	N/A	0.6	N/A	2.7	N/A	0.2	N/A	321
매일유업	KRW	91,500	11.9	13.5	6.1	0.7	17.2	8.4	16.1	9.6	9.3	5.8	5.2	1.7	1.5	19.4	17.1	0.3	0.0	594
빙그레	KRW	59,000	0.9	-2.5	-11.1	-21.1	-14.5	-13.5	-18.6	14.9	13.9	4.2	3.9	1.0	0.9	7.0	7.2	2.4	2.4	481
CJ프레시웨이	KRW	26,100	-3.3	-12.7	-13.7	-10.8	-22.1	-18.2	-1.5	16.4	12.5	7.0	6.5	1.5	1.3	9.3	11.2	0.8	0.8	257
SPC삼립	KRW	86,700	-2.3	3.3	-13.7	-24.3	-24.9	-26.2	-32.0	16.9	14.2	9.0	8.4	1.9	1.7	13.4	14.4	3.7	3.7	620
신세계푸드	KRW	79,000	-1.0	15.8	-4.1	-6.7	-15.3	-33.9	-7.5	26.1	16.9	7.1	6.4	0.9	0.9	3.7	5.4	0.9	1.0	253
현대그린푸드	KRW	10,900	-1.8	-6.4	-17.7	-14.8	-21.9	-20.7	-23.8	8.9	8.4	6.6	7.4	0.6	0.5	6.8	6.8	1.9	1.9	882
동원산단	KRW	230,000	-2.7	-0.6	-5.3	-11.5	1.3	-24.6	13.3	7.3	6.3	6.1	5.7	0.8	0.7	10.9	11.7	0.4	0.5	701
콜마비엔에이치	KRW	24,350	7.3	-12.3	-1.2	1.5	-9.8	-0.2	22.1	12.6	11.1	8.5	6.9	2.9	2.4	25.1	23.3	0.9	1.1	596
코스맥스엔비티	KRW	7,400	-1.9	-11.4	-15.8	-38.1	-56.0	-61.8	-54.9	22.8	11.1	0.0	0.0	0.0	0.0	7.4	0.0	0.0	0.0	126
셀바이오텍	KRW	17,250	-1.4	-2.3	-5.0	-20.9	-41.8	-48.1	-38.5	8.7	8.5	4.4	3.9	1.3	1.1	17.2	15.5	3.5	3.5	134

1) 주요 환율 추이



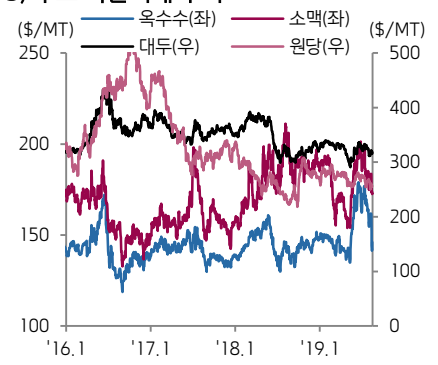
자료: 한국은행

2) 월평균 주요 환율 YoY 추이



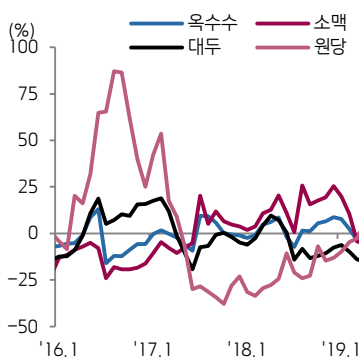
자료: 한국은행

3) 주요 곡물시세 추이



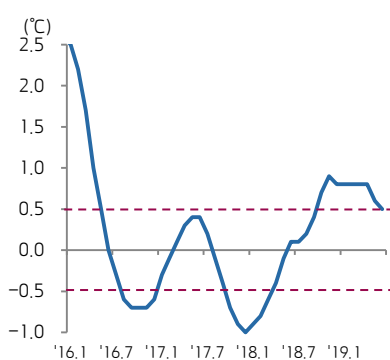
자료: Bloomberg

4) 월평균 곡물시세 YoY 추이



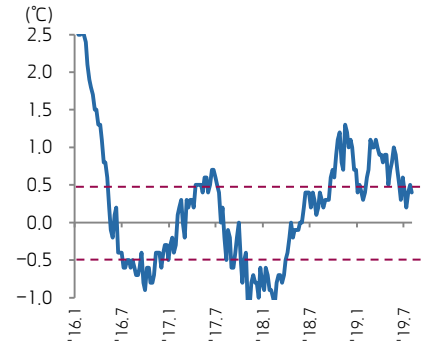
자료: Bloomberg

5) 월간 ONI 지수 추이



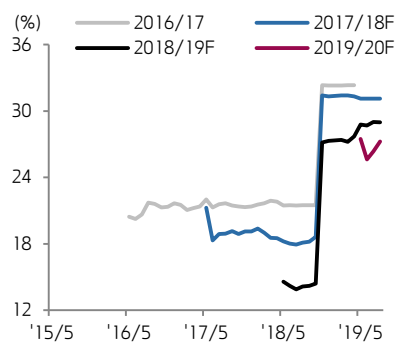
자료: Bloomberg

6) 주간 ONI 지수 추이



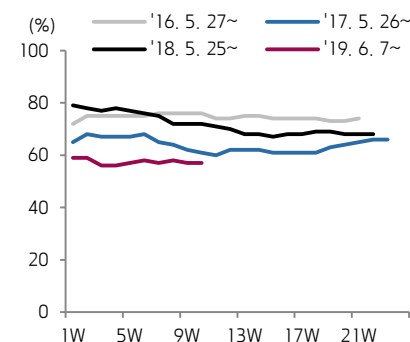
자료: Bloomberg

7) 글로벌 옥수수 재고비율 추이



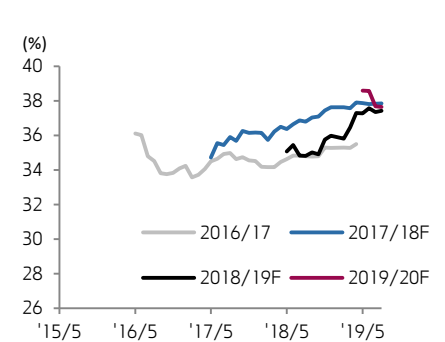
자료: USDA

8) 미국 옥수수 작황 추이



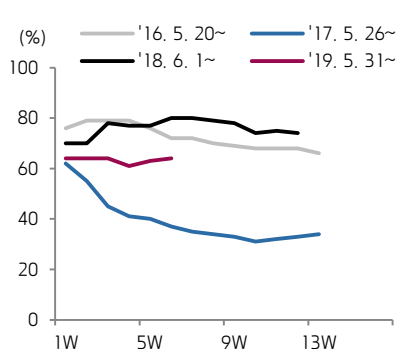
자료: USDA, Bloomberg(Good to Excellent 비중 기준)

9) 글로벌 소맥 재고비율 추이



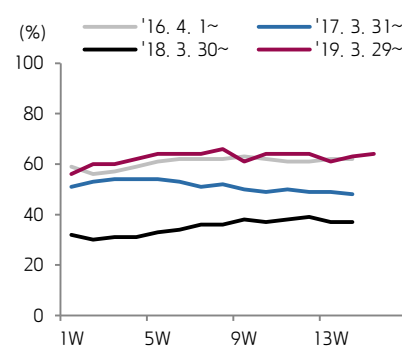
자료: USDA

10) 미국 봄밀 작황 추이



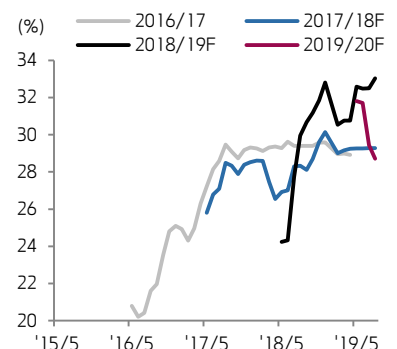
자료: USDA, Bloomberg(Good to Excellent 비중 기준)

11) 미국 겨울밀 작황 추이



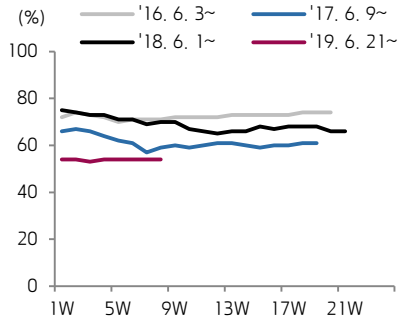
자료: USDA, Bloomberg(Good to Excellent 비중 기준)

12) 글로벌 대두 재고비율 추이



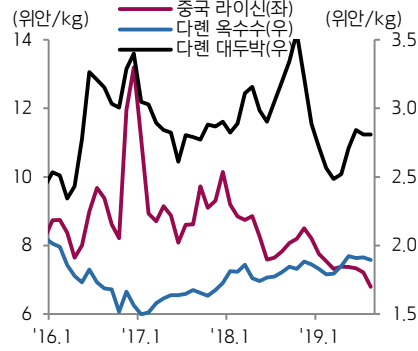
자료: USDA

13) 미국 대두 작황 추이



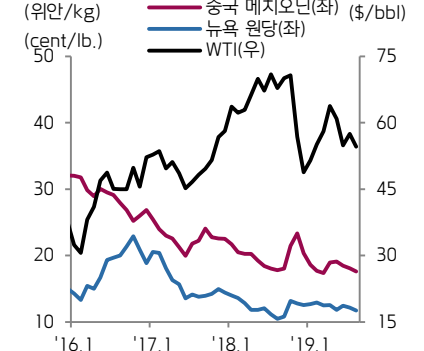
자료: USDA, Bloomberg(Good to Excellent 비중 기준)

14) 월평균 중국 라이신/옥수수/대두박



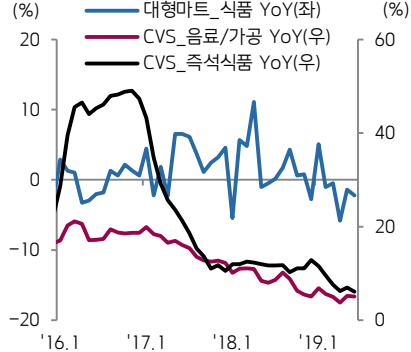
자료: Wind, Bloomberg

15) 월평균 중국 메치오닌/뉴욕 원당/WTI



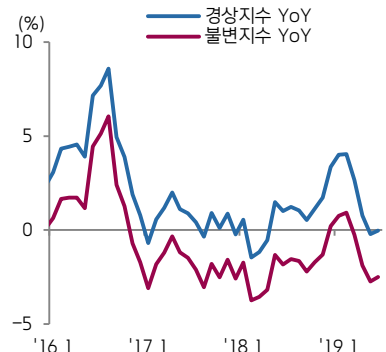
자료: Wind, Bloomberg

16) 할인점/CVS 매출 YoY 추이(3MA)



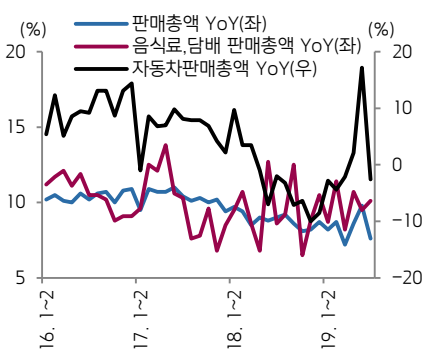
자료: 산업통상자원부

17) 음식점/주점업 소매판매 YoY(3MA)



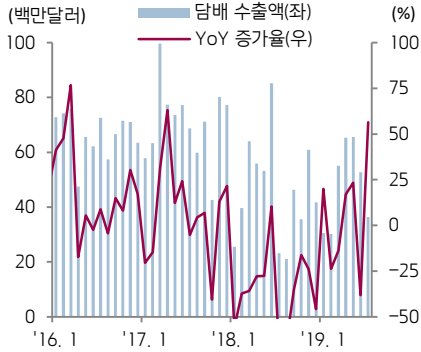
자료: 통계청

18) 중국소매판매총액 YoY



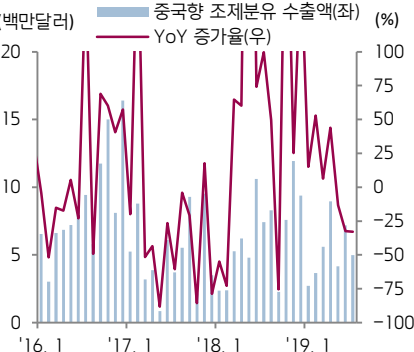
자료: Bloomberg

19) 담배 수출 추이(일본/호주 제외)



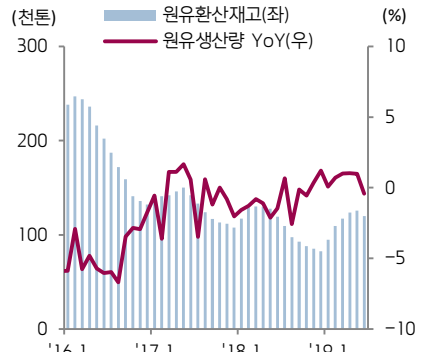
자료: 관세청(출항일 기준)

20) 중국향 조제분유 수출 추이



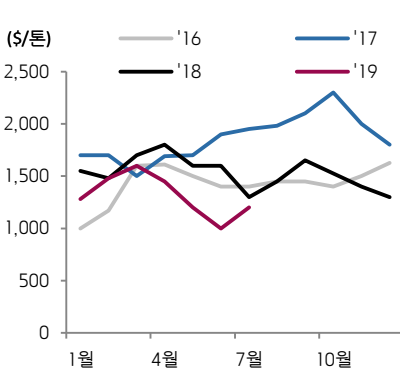
자료: 관세청(출항일 기준)

21) 원유재고 및 생산량 YoY 추이



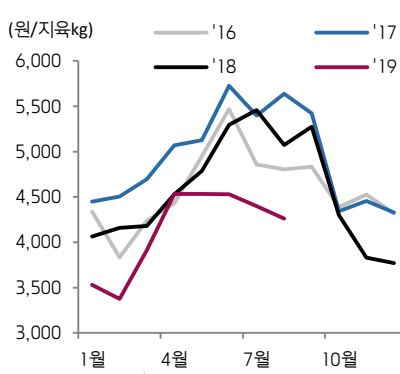
자료: 낙농진흥회

22) 월별 참치어가(Skipjack) 추이



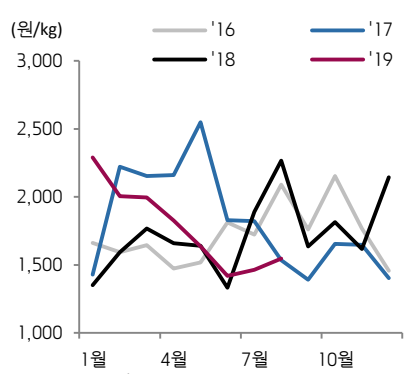
자료: Thai Union

23) 월평균 탕박 시세 추이



자료: 대한한돈협회

24) 월평균 육계(大) 시세 추이



자료: 한국육계협회

고지사항

- 본 조사분석자료는 당사의 리서치센터가 신뢰할 수 있는 자료 및 정보로부터 얻은 것이나, 당사가 그 정확성이나 완전성을 보장할 수 없고, 통지 없이 의견이 변경될 수 있습니다.
- 본 조사분석자료는 유가증권 투자를 위한 정보제공을 목적으로 당사 고객에게 배포되는 참고자료로서, 유가증권의 종류, 종목, 매매의 구분과 방법 등에 관한 의사결정은 전적으로 투자자 자신의 판단과 책임하에 이루어져야 하며, 당사는 본 자료의 내용에 의거하여 행해진 일체의 투자행위 결과에 대하여 어떠한 책임도 지지 않으며 법적 분쟁에서 증거로 사용 될 수 없습니다.
- 본 조사 분석자료를 무단으로 인용, 복제, 전시, 배포, 전송, 편집, 번역, 출판하는 등의 방법으로 저작권을 침해하는 경우에는 관련법에 의하여 민·형사상 책임을 지게 됩니다.