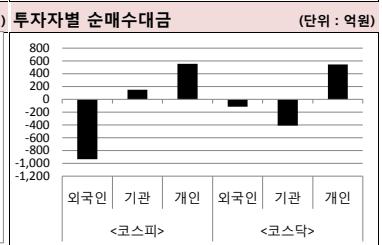
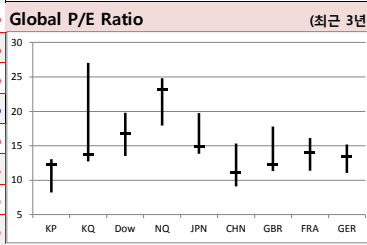
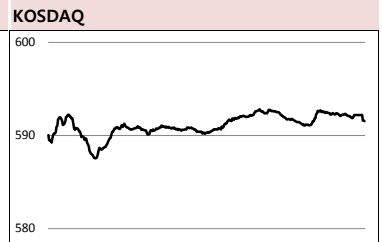
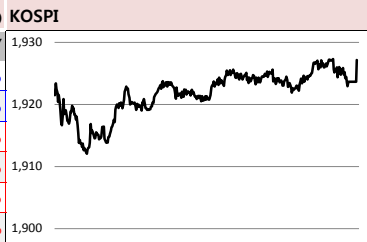




Global Indices		(단위: pt, 10억 원지통화)							
	Close	시가총액	1D	1W	1M	3M	YTD	3Y	
KOSPI	1,927.2	1,240,582.0	-0.6%	-0.5%	-7.0%	-6.8%	-5.6%	-5.9%	
KOSDAQ	591.6	203,389.0	-0.9%	0.3%	-11.2%	-17.6%	-12.4%	-15.4%	
Dow Jones	25,886.0	7,214.2	1.2%	-1.5%	-4.9%	0.1%	11.0%	39.5%	
Nasdaq	7,896.0	12,228.1	1.7%	-0.8%	-3.5%	0.0%	19.0%	51.1%	
S&P 500	2,888.7	24,957.2	1.4%	-1.0%	-3.2%	0.4%	15.2%	32.6%	
UK	7,117.2	1,900.6	0.7%	-1.9%	-5.6%	-3.2%	5.8%	3.2%	
Germany	11,562.7	1,071.7	1.3%	-1.1%	-6.3%	-6.1%	9.5%	8.3%	
France	5,300.8	1,626.3	1.2%	-0.5%	-4.9%	-2.7%	12.1%	18.8%	
Japan	20,418.8	336,697.7	0.1%	-1.3%	-4.9%	-3.1%	2.0%	23.0%	
China	2,823.8	31,288.0	0.3%	1.8%	-3.7%	-4.5%	13.2%	-9.2%	
Brazil	99,805.8	2,963.1	0.8%	-4.0%	-3.9%	10.9%	13.6%	69.6%	
Vietnam	980.0	3,313,610.9	0.1%	0.6%	-0.3%	0.4%	9.8%	48.9%	
India	37,350.3	66,740.6	0.1%	-0.6%	-4.8%	-0.1%	3.0%	33.1%	
Russia	2,615.2	37,174.5	-0.4%	-2.4%	-3.6%	1.3%	10.4%	32.4%	



### Global Market

**미국 증시** - 장단기 금리 역전 현상 완화로 안도 랠리  
 • 미국 30년물 금리와 3년물 금리가 반등하면서 증시 상승  
 • 다만 미국 소비심리가 울들어 최저 수준으로 나타나면서 상승 폭 제한

**유럽 증시** - 독일 경기 부양 기대감에 유럽 증시 상승  
 • 독일 정부가 '균형 예산'을 원칙을 포기하고 재정확장 정책을 나설 것이 보도됨  
 • 이와 더불어 트럼프가 중국과의 전화를 예고하면서 증시 반등에 일조

**일본 증시** - 글로벌 경기 침체 우려에도 미-중 대화 기대감에 상승  
 • 전일 휴장한 후 글로벌 침체 우려에 하락했으나 이내 상승세로 돌아섬  
 • 트럼프 대통령이 시진핑과 전화통화를 할 예정이라고 밝힌 것이 긍정적으로 작용

**국내 증시** - 경기침체 우려로 1,920대 하락  
 • 미국 국채시장에서 장단기 역전에 대한 우려가 국내증시에 악재로 작용  
 • 다만 미-중 무역분쟁 대화 재개 소식에 낙폭 축소

### China Region Market

**중화권 증시** - 중국 정부, 가처분 소득 증대 계획에 증시 상승  
 • 중국 정부가 무역분쟁으로 인한 성장 둔화를 타개하기 위한 방안을 제시하면서 증시 상승  
 • 발개위는 소비진출을 촉진하기 위해 2020년까지 가처분 소득을 늘리겠다고 밝힘

**중화권 이슈** - 알리바바, 중국 최대 해외직구 플랫폼 인수 합의  
 • 알리바바는 중국 최대 해외 직구 플랫폼 인수에 합의함  
 • 알리바바는 넷이즈 카올라를 인수하기 위해 현금으로 20억 달러를 지급한 것으로 알려짐

### Today's Event

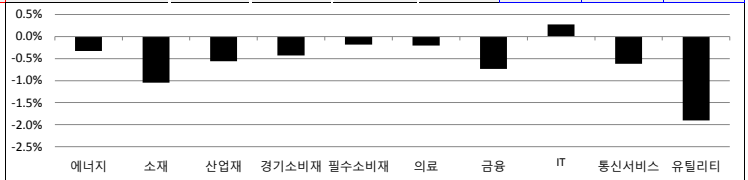
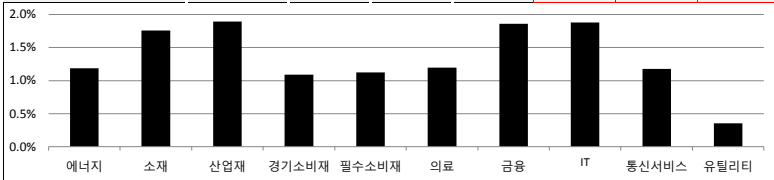
- 일본 7월 무역수지
- 미국 화웨이 거래 제한 유예
- 유로존 7월 소비자물가지수
- 독일 7월 도매물가지수

### S&P 500 Sector

	1D	1W	1M	3M	YTD	2Y	3Y
에너지	1.2%	-3.9%	-9.3%	-11.4%	-1.2%	-9.1%	-18.2%
소재	1.8%	-2.0%	-2.7%	3.1%	11.9%	3.9%	16.4%
산업재	1.9%	-1.6%	-3.6%	-1.9%	15.1%	6.8%	22.9%
경기소비재	1.1%	-1.9%	-6.5%	-1.3%	17.1%	27.8%	41.2%
필수소비재	1.1%	1.6%	0.4%	4.0%	18.5%	7.8%	10.5%
의료	1.2%	-1.1%	-1.9%	2.2%	4.5%	14.2%	22.0%
금융	1.9%	-2.2%	-4.8%	-1.8%	11.2%	6.0%	36.6%
IT	1.9%	-0.3%	-2.9%	3.0%	25.9%	37.0%	75.4%
통신서비스	1.2%	-1.0%	-2.9%	-0.7%	18.4%	3.1%	-6.3%
유틸리티	0.4%	0.5%	0.5%	4.9%	15.4%	12.4%	23.8%

### Korea Sector

	1D	1W	1M	3M	YTD	2Y	3Y
에너지	-0.3%	-1.2%	-7.5%	-3.4%	-11.1%	-15.1%	3.7%
소재	-1.0%	-0.8%	-12.0%	-10.6%	-14.1%	-29.5%	-9.9%
산업재	-0.6%	-1.4%	-9.9%	-10.9%	-15.9%	-26.3%	-24.1%
경기소비재	-0.4%	-2.3%	-4.8%	-5.5%	3.7%	-14.9%	-12.7%
필수소비재	-0.2%	-0.2%	-7.6%	-12.6%	-13.2%	-23.4%	-30.5%
의료	-0.2%	2.5%	-14.4%	-25.1%	-34.8%	-1.5%	-8.6%
금융	-0.7%	-3.9%	-13.4%	-14.0%	-12.9%	-31.9%	-7.6%
IT	0.3%	2.1%	-3.6%	5.4%	13.6%	-2.5%	41.1%
통신서비스	-0.6%	-2.2%	4.8%	2.8%	6.1%	5.3%	26.2%
유틸리티	-1.9%	-2.6%	-4.8%	-5.1%	-25.0%	-41.4%	-54.9%



### Fixed Income

	Close	1D	1M	YTD
국고채 3년	1.092	-5.0	-30.2	-73.1
국고채 10년	1.170	-5.5	-37.2	-78.6
미국채 2년	1.476	-1.9	-33.5	-101.2
미국채 10년	1.554	2.7	-49.1	-113.0
일본 국채 10년	-0.228	0.5	-10.7	-23.1
중국 국채 10년	3.617	0.0	0.0	-15.7
독일 국채 10년	-0.685	2.8	-39.5	-92.7

### Commodity

	Close	1D	1M	YTD
국제유가(WTI)	54.87	0.7%	-3.4%	20.8%
VIX Index	18.47	-12.8%	32.2%	-27.3%
천연가스	2.20	-1.4%	-4.5%	-25.2%
CRB상품지수	170.41	0.2%	-5.0%	0.4%
금(Comex)	1,512.50	-0.5%	6.3%	18.0%
BDI(Baltic Dry)	2,088.00	2.0%	1.2%	64.3%
구리	259.50	0.0%	-4.2%	-1.4%

### Currency

	Close	1D	1M	YTD
달러인덱스(pt)	98.14	0.0%	0.9%	2.1%
원/달러(원)	1,211.50	-0.1%	2.6%	8.6%
엔/달러(엔)	106.38	0.2%	-1.5%	-3.1%
달러/유로(달러)	1.11	-0.2%	-1.2%	-3.3%
원/홍콩달러(원)	154.44	-0.3%	2.2%	8.6%
원/위안(원)	171.85	-0.4%	0.2%	6.2%
달러/파운드(달러)	1.21	0.5%	-2.3%	-4.6%

※ 작성자(SK증권 리서치센터)는 본 조사분석자료에 게재된 내용들이 외부의 부당한 압력이나 간섭없이 신의성실하게 작성되었음을 확인합니다. 자료 제공일 시점에서의 의견 및 추천치로 최종 실적과 오차가 발생할 수 있으며, 투자를 유도할 목적이 아니라 투자판단에 참고가 되는 정보제공을 목적으로 하고 있습니다. 투자자 투자자 자신의 판단과 책임하에 최종결정을 하시기 바랍니다. 본 자료는 당사의 저작물로서 모든 저작권은 당사에게 있으며, 어떠한 경우에도 당사의 동의 없이 복제, 대여, 전송, 재배포 될 수 없습니다.



# MORNING CALL



2019-08-19, (월)

일일 상승률 상위 종목			일일 하락률 상위 종목		
종목명	시가총액	수익률	종목명	시가총액	수익률
아이디스	2,138	23.9%	한국단자	5,176	-18.8%
에이치엘비	12,810	15.2%	백산	1,307	-17.6%
대호에이엘	1,208	13.5%	케이피엠테크	1,016	-13.7%
엘엠에스	1,664	13.3%	풀무원	3,470	-12.4%
NPC	1,487	13.1%	종근당홀딩스	4,334	-12.2%
플레이워드	1,545	11.9%	코너스톤네트웍스	1,601	-9.7%
매일유업	7,177	11.9%	코엔텍	5,400	-8.9%
삼양식품	5,514	10.7%	윌촌화학	3,596	-8.5%
블러썸앤씨	1,512	10.0%	LF	6,053	-8.4%
미스터블루	2,264	9.7%	KMH	1,141	-8.4%
한국콜마홀딩스	3,848	9.7%	신화인티텍	1,390	-8.3%
아이씨디	2,064	8.9%	3S	1,354	-8.1%
나이스정보통신	3,965	8.8%	파트론	6,634	-7.9%
코아시아	1,847	8.3%	에스24	1,060	-7.8%
동아지질	2,783	8.3%	비즈니스온	1,332	-7.6%
이노와이어리스	2,002	8.1%	무학	2,719	-7.4%
클마비앤에이치	7,194	7.3%	오이솔루션	4,450	-7.3%
다날	2,177	7.1%	디와이파워	1,204	-7.2%
에치에프알	2,732	7.0%	카페24	6,432	-7.2%
서연이화	1,400	7.0%	도이치모터스	2,235	-7.1%

16만  
원가 좋아하는  
사람들이 벌써  
이렇게나

**시럽웰스 회원  
16만 돌파!**

시럽웰스님 외 160,000명이 좋아합니다

스마트하게 돈 버는 지갑, 시럽웰스

membership Wealth

주요 투자자별 순매수/순매도 상위 종목 (단위: 억원)

<외국인 순매수 상위>			<외국인 순매도 상위>			<기관 순매수 상위>			<기관 순매도 상위>			<개인 순매수 상위>			<개인 순매도 상위>		
종목명	매수대금	종목명	매도대금	종목명	매수대금	종목명	매도대금	종목명	매수대금	종목명	매도대금	종목명	매수대금	종목명	매도대금		
셀트리온	99.4	SK텔레콤	-244.0	삼성전자	234.0	삼성바이오로직스	-79.1	SK텔레콤	147.5	삼성전자	-154.4						
한화에어로스페이스	92.9	삼성SDI	-158.7	삼성SDI	103.3	오이솔루션	-66.3	호텔신라	108.5	일진머티리얼즈	-153.9						
S&T모티브	32.8	SK하이닉스	-113.2	SK텔레콤	94.2	한국가스공사	-62.2	에이치엘비	83.4	셀트리온	-116.8						
일진머티리얼즈	78.7	삼성전자	-110.6	삼성전기	81.6	메디톡스	-58.7	파트론	80.2	삼성전기	-108.5						
KT&G	67.5	한국전력	-106.7	일진머티리얼즈	77.0	키움증권	-52.7	더존비즈온	79.2	KT&G	-97.8						
대림산업	60.4	POSCO	-91.2	휠라코리아	67.9	CJ제일제당	-52.2	한국전력	73.2	신라젠	-95.3						
셀트리온헬스케어	57.4	호텔신라	-87.9	현대차	59.4	카카오	-47.9	오이솔루션	71.4	한화에어로스페이스	-76.2						
삼성바이오로직스	57.1	현대차	-87.7	POSCO	55.2	엔씨소프트	-43.0	한국가스공사	67.1	셀트리온헬스케어	-58.4						
NHN한국사이버결제	55.8	에이치엘비	-69.6	SK하이닉스	46.7	케이엠더블유	-39.6	SK하이닉스	66.8	AP시스템	-55.6						
매일유업	47.8	더존비즈온	-58.3	AP시스템	39.9	신세계	-33.4	헬릭스미스	59.3	SK	-52.5						
F&F	47.5	파트론	-57.7	대한항공	39.7	S&T모티브	-30.7	키움증권	52.2	F&F	-50.1						
엔씨소프트	42.8	LG전자	-53.3	아이디스	35.1	대림산업	-29.8	삼성SDI	50.7	NHN한국사이버결제	-49.3						
하나금융지주	41.3	휠라코리아	-51.0	한국전력	34.1	현대엘리베이	-29.5	한화케미칼	50.3	에스에프에이	-46.1						
NAVER	40.2	신한지주	-48.4	KT&G	30.6	백산	-27.1	현대엘리베이	49.4	아이씨디	-33.4						
카카오	37.1	이마트	-47.0	삼양식품	29.4	강원랜드	-26.4	롯데케미칼	45.9	NAVER	-32.7						
S&T모티브	32.8	헬릭스미스	-43.5	신한지주	28.6	한화케미칼	-25.9	메디톡스	40.8	대림산업	-30.6						
LG유플러스	31.9	넷마블	-42.1	에스에프에이	27.6	한국금융지주	-25.4	POSCO	36.5	매일유업	-29.4						
삼성엔지니어링	27.5	대한항공	-39.3	영원무역	27.1	에이스테크	-24.9	에이스테크	32.2	동진세미캠	-29.3						
삼성전기	26.9	LG화학	-38.1	SK	26.1	하나금융지주	-24.3	LG전자	30.8	삼양식품	-28.8						

후강통(Shanghai-Hongkong Link) 시가총액 상위기업 수익률 (단위: CNY, %)      선강통(Shenzhen-Hongkong Link) 시가총액 상위기업 수익률 (단위: CNY, %)

코드	종목명	시가총액(M)	Close	수익률	코드	종목명	시가총액(M)	Close	수익률
601318 C1 Equity	PING AN INSURANCE GROUP CO	1,543,547.8	87.46	1.33%	000858 C2 Equity	WULIANGYE YIBIN CO LTD-A	490,247.1	126.30	0.25%
600519 C1 Equity	KWEICHOW MOUTAI CO LTD-A	1,324,786.2	1,054.60	0.93%	000651 C2 Equity	GREE ELECTRIC APPLIANCES I-A	349,165.6	50.32	0.72%
600887 C1 Equity	CHINA MERCHANTS BANK-A	174,987.5	28.70	1.99%	000333 C2 Equity	MIDEA GROUP CO LTD-A	308,306.2	51.25	-0.10%
603288 C1 Equity	ANHUI CONCH CEMENT CO LTD-	278,651.1	103.19	5.55%	002415 C2 Equity	HANGZHOU HIKVISION DIGITA	255,839.1	14.90	-0.27%
600585 C1 Equity	INNER MONGOLIA YILI INDUS-A	206,747.5	38.84	0.60%	300059 C2 Equity	EAST MONEY INFORMATION C	30,358.2	10.90	-9.09%
600009 C1 Equity	SANY HEAVY INDUSTRY CO LTD-	163,483.2	84.84	3.38%	000002 C2 Equity	CHINA VANKE CO LTD -A	125,968.7	86.00	2.04%
601138 C1 Equity	CHINA INTERNATIONAL TRAVEL-	284,966.8	14.36	0.49%	000725 C2 Equity	BOE TECHNOLOGY GROUP CO	158,836.5	105.40	0.84%
600900 C1 Equity	JIANGSU HENGRUI MEDICINE C-A	419,100.0	19.05	1.11%	002714 C2 Equity	MUYUAN FOODSTUFF CO LTD-	280,532.2	30.01	0.60%
600036 C1 Equity	LONGI GREEN ENERGY TECHNOL-	875,969.1	35.16	0.83%	002008 C2 Equity	HAN'S LASER TECHNOLOGY IN	125,701.5	23.50	-0.63%
600183 C1 Equity	CITIC SECURITIES CO-A	46,912.3	20.61	-0.82%	300498 C2 Equity	WENS FOODSTUFFS GROUP CC	31,383.9	32.40	-1.07%

※ 작성처(SK증권 리서치센터)는 본 조사분석자료에 게재된 내용들이 외부의 부당한 압력이나 간섭없이 신의성실하게 작성되었음을 확인합니다. 자료 제공일 시점에서의 의견 및 추정치로 최종 실적과 오차가 발생할 수 있으며, 투자를 유도할 목적이 아니라 투자판단에 참고가 되는 정보제공을 목적으로 하고 있습니다. 투자시 투자자 자신의 판단과 책임하에 최종결정을 하시기 바랍니다. 본 자료는 당사의 저작물로서 모든 저작권은 당사에게 있으며, 어떠한 경우에도 당사의 동의 없이 복제, 대여, 전송, 재배포 될 수 없습니다.



# MORNING CALL

SK securities



2019-08-19, (월)

섹터별 시가총액 상위 및 SK증권 커버리지 종목 수익률(국내)

(단위 : 억원 / 원)

섹터	코드	종목명	시가총액	Close	1D	1W	YTD	코드	종목명	시가총액	Close	1D	1W	YTD
에너지 Energy	A034730	SK	135,795	193,000	-2.3%	-4.2%	-25.8%	A036490	SK머티리얼즈	19,007	180,200	-1.7%	1.2%	19.3%
	A096770	SK이노베이션	146,096	158,000	0.0%	-0.9%	-12.0%	A052690	한전기술	6,765	17,700	-1.7%	0.0%	-15.3%
	A010950	S-Oil	99,411	88,300	-0.2%	-0.3%	-9.6%	A112610	씨에스원드	5,168	29,900	-3.6%	-1.6%	8.3%
	A078930	GS	42,973	46,250	-1.7%	-3.3%	-10.4%	A017940	E1	3,293	48,000	-2.2%	-4.4%	-14.0%
	A010060	OCI	15,502	65,000	-4.3%	-5.1%	-39.3%	A151860	KG ETS	1,177	3,270	1.2%	1.9%	1.9%
	A018670	SK가스	6,536	71,500	-1.9%	-4.2%	1.1%	A018000	유니슨	799	854	-3.8%	-2.5%	-45.8%
소재 Materials	A051910	LG화학	225,896	320,000	-1.1%	1.0%	-7.8%	A003670	포스코케미칼	28,939	47,450	-2.1%	-1.4%	-25.5%
	A005490	POSCO	178,733	205,000	-0.5%	-1.7%	-15.6%	A003410	쌍용양회	28,216	5,600	0.9%	0.7%	-11.0%
	A011170	롯데케미칼	75,920	221,500	-2.2%	0.2%	-20.0%	A011780	금호석유	21,845	71,700	-2.2%	-0.1%	-17.9%
	A010130	고려아연	83,028	440,000	0.3%	-0.9%	1.7%	A003240	태광산업	11,012	989,000	-2.7%	-9.6%	-25.1%
	A004020	현대제철	48,774	36,550	-0.1%	-2.0%	-19.2%	A120110	코오롱인더	10,670	39,550	-1.3%	2.5%	-31.0%
	A009830	한화케미칼	26,806	16,600	-4.1%	-3.5%	-17.8%	A011790	SKC	16,027	42,700	4.4%	-0.4%	19.3%
산업재 Industrials	A009540	한국조선해양	67,730	95,700	0.2%	-1.0%	-25.5%	A028260	삼성물산	165,220	87,100	-0.7%	2.0%	-17.4%
	A000720	현대건설	43,986	39,500	-0.1%	-1.5%	-27.7%	A086280	현대글로벌비스	57,938	154,500	0.7%	-1.0%	19.8%
	A010140	삼성중공업	42,714	6,780	0.3%	0.9%	-8.5%	A000120	CJ대한통운	31,367	137,500	-3.2%	0.0%	-17.7%
	A012750	에스원	39,329	103,500	0.5%	-1.4%	3.0%	A002380	KCC	22,697	215,000	-1.2%	-4.2%	-30.4%
	A003490	대한항공	21,672	22,850	-0.2%	-4.6%	-30.9%	A028050	삼성엔지니어링	29,792	15,200	1.3%	-0.7%	-13.6%
	A000210	대림산업	33,025	94,900	3.0%	-4.4%	-7.4%	A241560	두산밥캅	35,538	35,450	1.0%	-0.8%	12.5%
경소비재 Consumer Discretionary	A005380	현대차	273,495	128,000	0.4%	-3.4%	8.0%	A021240	웅진코웨이	60,442	81,900	-1.4%	-1.3%	10.5%
	A012330	현대모비스	228,260	239,500	-0.2%	-1.6%	26.1%	A035250	강원랜드	60,652	28,350	-2.1%	-4.7%	-11.4%
	A000270	기아차	176,738	43,600	-0.1%	0.4%	29.4%	A081660	휠라코리아	36,119	59,100	-1.7%	-8.1%	10.5%
	A023530	롯데쇼핑	34,088	120,500	-3.2%	-5.9%	-42.9%	A282330	BGF리테일	35,605	206,000	-0.5%	1.0%	1.0%
	A035760	CJ ENM	33,486	152,700	-2.1%	-7.0%	-24.4%	A008770	호텔신라	29,044	74,000	-2.8%	-6.6%	-3.3%
	A139480	이마트	29,548	106,000	-4.5%	-2.8%	-41.9%	A069960	현대백화점	16,194	69,200	-1.3%	-2.4%	-23.5%
필수소비재 Consumer Staples	A051900	LG생활건강	184,139	1,179,000	0.2%	-0.2%	7.1%	A007310	오뚜기	21,019	583,000	-3.2%	-5.1%	-19.5%
	A033780	KT&G	139,352	101,500	1.0%	1.9%	0.0%	A026960	동서	17,049	17,100	-0.6%	-0.9%	-4.5%
	A090430	아모레퍼시픽	72,489	124,000	-1.6%	-0.8%	-40.8%	A004370	농심	13,534	222,500	-1.1%	-3.1%	-12.6%
	A271560	오리온	33,724	85,300	2.8%	5.2%	-28.9%	A005300	롯데칠성	10,831	135,500	0.4%	2.3%	-3.4%
	A161890	한국콜마	10,079	44,050	1.2%	-7.8%	-37.5%	A000080	하이트진로	15,324	21,850	-0.9%	5.1%	31.6%
	A192820	코스맥스	7,155	71,200	0.3%	-23.3%	-45.2%	A018250	애경산업	7,654	29,050	-0.3%	6.0%	-39.0%
의료 Health Care	A068270	셀트리온	197,627	154,000	0.3%	-1.0%	-30.8%	A215600	신라젠	9,663	13,600	0.0%	-2.5%	-81.5%
	A207940	삼성바이오로직스	190,224	287,500	-0.9%	6.7%	-25.6%	A084990	헬릭스미스	38,121	178,800	1.0%	26.7%	-10.4%
	A091990	셀트리온헬스케어	59,654	41,450	1.7%	0.6%	-45.0%	A068760	셀트리온제약	10,495	30,800	-1.0%	-3.6%	-51.5%
	A128940	한미약품	32,224	277,500	-0.7%	-3.8%	-40.2%	A009420	한올바이오파마	13,191	25,250	2.2%	4.8%	-30.3%
	A000100	유한양행	27,918	218,500	-0.9%	-0.7%	6.9%	A006280	녹십자	12,212	104,500	-3.2%	1.5%	-23.2%
	A086900	메디톡스	19,608	337,200	-5.9%	-0.9%	-41.6%	A145020	휴젤	18,071	346,200	-2.0%	-4.6%	-9.3%
IT Information Technology	A005930	삼성전자	2,620,735	43,900	0.5%	1.7%	13.4%	A018260	삼성에스디에스	152,047	196,500	-1.0%	-1.8%	-3.7%
	A000660	SK하이닉스	556,194	76,400	-0.7%	4.2%	26.3%	A251270	넷마블	75,770	88,400	-2.5%	-1.8%	-20.7%
	A035420	NAVER	229,915	139,500	0.4%	-2.1%	14.3%	A011070	LG이노텍	24,969	105,500	1.0%	7.4%	22.1%
	A006400	삼성SDI	173,630	252,500	-1.2%	2.0%	15.3%	A263750	필어비스	22,136	170,000	-3.3%	-1.6%	-18.2%
	A036570	엔씨소프트	113,683	518,000	-1.0%	-1.9%	11.0%	A181710	NHN	11,113	56,800	-3.4%	-10.6%	-0.9%
	A035720	카카오	108,230	129,500	-0.8%	-1.9%	25.7%	A020150	일진머티리얼즈	18,929	41,050	3.4%	8.2%	0.1%
	A009150	삼성전기	68,868	92,200	0.4%	7.0%	-10.9%	A307950	현대오토에버	11,235	53,500	0.2%	1.5%	-39.7%
	A034220	LG디스플레이	45,264	12,650	-1.6%	-0.8%	-29.9%	A056190	에스에프에이	14,453	40,250	5.5%	13.2%	16.3%
	A078340	컴투스	11,361	88,300	-0.2%	2.4%	-31.6%	A012510	더존비즈온	17,151	57,800	-6.9%	-18.9%	11.4%
	A017670	SK텔레콤	186,926	231,500	-3.1%	-4.3%	-14.1%	A006490	인스코비	2,110	2,340	-6.0%	-7.0%	-52.9%
통신서비스 Telecommunication Services	A030200	KT	69,195	26,500	-1.1%	-1.9%	-11.1%	A036630	세종텔레콤	2,275	379	-3.8%	-5.3%	-19.7%
	A032640	LG유플러스	53,267	12,200	0.0%	-2.0%	-30.9%	A065530	전파기지국	1,935	3,660	-4.1%	-1.9%	45.2%
	A055550	신한지주	190,628	40,200	-0.6%	-2.1%	1.5%	A000810	삼성화재	106,593	225,000	-0.4%	-8.2%	-16.4%
금융 Financials	A105560	KB금융	160,764	38,450	-0.7%	-2.0%	-17.3%	A316140	우리금융지주	76,859	11,300	-2.6%	-7.0%	-26.1%
	A032830	삼성생명	130,000	65,000	-1.1%	-5.8%	-20.3%	A005830	DB손해보험	34,480	48,700	0.7%	-6.9%	-30.8%
	A015760	한국전력	158,565	24,700	-1.6%	-2.0%	-25.4%	A071320	지역난방공사	5,813	50,200	-2.1%	-2.3%	-11.9%
유틸리티 Utilities	A036460	한국가스공사	34,294	37,150	-3.8%	-6.5%	-22.9%	A004690	삼천리	3,337	82,300	-1.0%	-1.9%	-9.6%
	A051600	한전KPS	13,838	30,750	-0.3%	-0.2%	-7.4%	A267290	경동도시가스	1,203	25,500	-3.6%	-3.4%	-23.2%

※ 작성자(SK증권 리서치센터)는 본 조사분석자료에 게재된 내용들이 외부의 부당한 압력이나 간섭없이 신의성실하게 작성되었음을 확인합니다. 자료 제공일 시점에서의 의견 및 추정치로 최종 실적과 오차가 발생할 수 있으며, 투자를 유도할 목적이 아니라 투자판단에 참고가 되는 정보제공을 목적으로 하고 있습니다. 투자자 투자자 자신의 판단과 책임하에 최종결정을 하시기 바랍니다. 본 자료는 당사의 저작권로서 모든 저작권은 당사에게 있으며, 어떠한 경우에도 당사의 동의 없이 복제, 대여, 전송, 재배포 될 수 없습니다.





2019년 08월 시장 캘린더

월	화	수	목	금	비고
			<b>1</b> <ul style="list-style-type: none"> <li>미국 7월 ISM제조업PMI(확정)</li> <li>중국 7월 Caixin 제조업 PMI</li> <li>독일 7월 제조업 PMI</li> <li>한국 7월 소비자물가지수</li> <li>美-日 고위급 무역협상</li> </ul>	<b>2</b> <ul style="list-style-type: none"> <li>미국 7월 고용동향보고서</li> <li>미국 6월 공장주문</li> <li>미국 7월 미시건대 소비심리</li> <li>유로존 6월 소매판매</li> </ul>	
<b>5</b> <ul style="list-style-type: none"> <li>미국 7월 서비스업 PMI(확정)</li> <li>유로존 7월 서비스업 PMI</li> <li>독일 7월 서비스업 PMI</li> <li>중국 7월 Caixin 서비스업 PMI</li> </ul>	<b>6</b> <ul style="list-style-type: none"> <li>미국 6월 노동 회전율 조사</li> <li>독일 6월 공장수주</li> <li>일본 6월 가계지출</li> </ul>	<b>7</b> <ul style="list-style-type: none"> <li>미국 6월 소비자신용지수</li> <li>독일 6월 산업생산</li> </ul>	<b>8</b> <ul style="list-style-type: none"> <li>미국 6월 소비자신용</li> <li>미국 6월 도매재고</li> <li>유로존 ECB 월례 보고서</li> <li>일본 7월 은행대출</li> </ul>	<b>9</b> <ul style="list-style-type: none"> <li>미국 7월 생산자물가지수</li> <li>중국 7월 생산자물가지수</li> <li>일본 2분기 GDP(예비)</li> </ul>	
<b>12</b> <ul style="list-style-type: none"> <li>일본 증시 휴장</li> </ul>	<b>13</b> <ul style="list-style-type: none"> <li>미국 7월 소비자물가지수</li> <li>미국 7월 실질임금</li> <li>독일 8월 ZEW 경제전망지수</li> <li>독일 7월 소비자물가지수</li> <li>일본 7월 생산자물가지수</li> </ul>	<b>14</b> <ul style="list-style-type: none"> <li>미국 7월 수출입물가지수</li> <li>유로존 2분기 GDP</li> <li>독일 2분기 GDP</li> <li>중국 7월 산업생산</li> <li>중국 7월 소매판매</li> <li>중국 7월 고정자산투자</li> <li>한국 7월 고용동향</li> <li>한국 7월 수출입물가지수</li> </ul>	<b>15</b> <ul style="list-style-type: none"> <li>한국 광복절 휴장</li> <li>미국 7월 소매판매</li> <li>미국 7월 산업생산</li> <li>미국 6월 기업재고</li> <li>미국 8월 필라델피아 제조업</li> <li>미국 8월 뉴욕 제조업지수</li> <li>일본 6월 산업생산</li> <li>중국 7월 주택가격</li> </ul>	<b>16</b> <ul style="list-style-type: none"> <li>미국 7월 건축승인건수</li> <li>미국 7월 건축허가건수</li> <li>미국 7월 주택착공건수</li> <li>미국 8월 미시건대 소비심리</li> <li>유로존 6월 무역수지</li> </ul>	
<b>19</b> <ul style="list-style-type: none"> <li>미국 화웨이 거래 제한 유예 시한</li> <li>일본 7월 무역수지(예비)</li> </ul>	<b>20</b>	<b>21</b> <ul style="list-style-type: none"> <li>미국 FOMC 의사록 공개</li> <li>미국 7월 기준주택판매</li> <li>한국 7월 생산자물가지수</li> <li>한국 6월 국제투자대조표</li> </ul>	<b>22</b> <ul style="list-style-type: none"> <li>미국 잭슨홀 미팅</li> <li>미국 7월 경기선행지수</li> <li>미국 8월 캔자스 연준 제조업</li> <li>미국 8월 제조업 PMI(예비)</li> <li>일본 6월 전산업지수</li> <li>한국 7월 관광통계</li> <li>한국 2분기 가계신용(잠정)</li> </ul>	<b>23</b> <ul style="list-style-type: none"> <li>미국 7월 신규주택판매</li> <li>일본 6월 경기동향지수(수정)</li> </ul>	
<b>26</b> <ul style="list-style-type: none"> <li>영국 증시 휴장</li> <li>미국 7월 내구재주문</li> <li>미국 7월 시카고 연방 국가활동지수</li> <li>미국 8월 달라스 여는 제조업활동</li> </ul>	<b>27</b> <ul style="list-style-type: none"> <li>미국 8월 소비자신뢰지수</li> <li>미국 8월 리치몬드연방제조업</li> <li>미국 6월 주택가격지수</li> <li>중국 7월 공업이익</li> <li>한국 7월 무역수지 및 교역조건</li> <li>한국 8월 소비자동향조사</li> </ul>	<b>28</b> <ul style="list-style-type: none"> <li>한국 6월 인구동향</li> </ul>	<b>29</b> <ul style="list-style-type: none"> <li>미국 2분기 GDP(수정)</li> <li>미국 7월 상품수지</li> <li>미국 7월 잠정주택판매지수</li> <li>일본 8월 소비자신뢰지수</li> <li>한국 8월 기업경기실사지수</li> </ul>	<b>30</b> <ul style="list-style-type: none"> <li>한국 금융통화위원회</li> <li>미국 7월 개인소득, 소비지출</li> <li>미국 8월 미시건대 소비심리</li> <li>미국 8월 시카고 PMI</li> <li>일본 7월 실업률</li> <li>일본 7월 산업생산</li> <li>일본 8월 소비자물가지수</li> <li>한국 7월 산업활동동향</li> </ul>	

※ 작성자(SK증권 리서치센터)는 본 조사분석자료에 게재된 내용들이 외부의 부당한 압력이나 간섭없이 신의성실하게 작성되었음을 확인합니다. 자료 제공일 시점에서의 의견 및 추정치로 최종 실적과 오차가 발생할 수 있으며, 투자를 유도할 목적이 아니라 투자판단에 참고가 되는 정보제공을 목적으로 하고 있습니다. 투자시 투자자 자신의 판단과 책임하에 최종결정을 하시기 바랍니다. 본 자료는 당사의 저작물로서 모든 저작권은 당사에게 있으며, 어떠한 경우에도 당사의 동의 없이 복제, 대여, 전송, 재배포 될 수 없습니다.

# MORNING CALL



섹터별 시가총액 상위 종목 수익률(해외)

Dow Jones Industrial Average Members

Company	국가	Close	(단위 : 각국 거래소 통화 기준)			
			1D	1W	1M	YTD
Apple	USA	206.5	2.4%	2.7%	1.5%	30.9%
American Express	USA	124.6	1.8%	-1.2%	-1.9%	30.7%
Boeing	USA	330.5	0.7%	-2.1%	-10.6%	2.5%
Caterpillar	USA	116.4	1.0%	-2.5%	-14.2%	-8.4%
Cisco Systems	USA	47.0	1.5%	-10.4%	-17.9%	8.4%
Chevron	USA	115.8	-1.0%	-5.4%	-6.7%	6.5%
Walt Disney	USA	135.2	1.3%	-2.4%	-5.2%	23.3%
Dow Inc	USA	44.5	2.6%	-4.6%	-13.7%	-
Walgreens Boots Alliance	USA	50.5	2.4%	-4.4%	-7.4%	-26.1%
Goldman Sachs Group	USA	199.4	1.7%	-3.6%	-6.5%	19.4%
Home Depot	USA	203.7	0.9%	-3.0%	-5.5%	18.5%
IBM	USA	133.8	1.4%	-1.7%	-6.5%	17.7%
Intel	USA	46.5	1.8%	1.1%	-5.9%	-0.9%
Johnson & Johnson	USA	131.4	0.6%	-0.5%	-0.4%	1.8%
JPMorgan Chase & Co	USA	107.7	2.4%	-1.8%	-5.5%	10.3%
Coca-Cola	USA	54.4	1.0%	1.9%	4.3%	14.9%
McDonald's	USA	218.5	0.1%	-1.2%	2.2%	23.0%
3M	USA	161.5	3.0%	-1.2%	-7.5%	-15.2%
Merck & Co	USA	85.1	1.9%	-0.5%	3.8%	11.3%
Microsoft	USA	136.1	1.8%	-1.1%	-0.1%	34.0%
NIKE	USA	80.3	1.0%	-2.1%	-8.3%	8.3%
Pfizer	USA	34.7	0.5%	-4.7%	-18.9%	-20.6%
Procter & Gamble	USA	119.2	1.5%	2.1%	2.8%	29.7%
Travelers	USA	146.8	0.8%	-1.5%	-3.7%	22.6%
UnitedHealth Group	USA	245.7	0.6%	-1.2%	-7.9%	-1.4%
United Technologies	USA	125.1	1.1%	-4.7%	-3.9%	17.4%
Visa	USA	178.2	1.1%	-0.5%	-0.5%	35.1%
Verizon	USA	56.7	0.6%	1.6%	-1.0%	0.8%
Walmart	USA	113.0	0.3%	5.3%	-1.4%	21.3%
Exxon Mobil	USA	68.3	1.6%	-3.6%	-9.5%	0.2%

Materials

Company	국가	Close	(단위 : 각국 거래소 통화 기준)			
			1D	1W	1M	YTD
BHP Billiton	AUS	36.2	-0.6%	-3.0%	-13.3%	5.7%
BASF	DEU	56.9	1.3%	-2.4%	-6.3%	-5.7%
Rio Tinto	AUS	84.7	-1.0%	-3.4%	-17.9%	8.0%
SABIC	SAU	104.0	0.0%	2.2%	-9.2%	-10.5%
Glencore	GBR	224.4	1.0%	-2.9%	-17.2%	-23.0%
Vale S.A.	BRA	43.7	-0.5%	-4.0%	-17.1%	-14.3%
Air Liquide S.A.	FRA	123.2	1.4%	0.6%	0.6%	13.6%
Nutrien	CAN	66.1	1.6%	-5.0%	-0.8%	-4.2%
Shin-Etsu Chemical	JAP	10,490.0	-1.5%	-2.0%	7.8%	22.9%
LyondellBasell	USA	74.3	2.3%	-1.6%	-13.4%	-10.7%
Air Products & Chemicals	USA	228.8	1.1%	-0.5%	1.0%	42.9%
Southern Copper	USA	29.9	0.3%	-6.5%	-18.9%	-2.8%
Linde PLC	USA	188.8	1.2%	-1.7%	-6.5%	21.0%
Alcoa	USA	17.5	3.5%	-8.8%	-24.3%	-34.1%

Industrials

Company	국가	Close	(단위 : 각국 거래소 통화 기준)			
			1D	1W	1M	YTD
Honeywell Int'l	USA	165.0	1.7%	-1.0%	-2.1%	24.9%
Siemens	DEU	86.0	1.0%	-3.8%	-13.5%	-11.7%
Union Pacific	USA	166.3	2.3%	-1.0%	1.0%	20.3%
Lockheed Martin	USA	377.0	0.9%	0.0%	5.2%	44.0%
UPS	USA	115.3	1.2%	-0.4%	12.8%	18.2%
Airbus	FRA	123.0	0.5%	-1.7%	-6.8%	46.5%
Fedex	USA	156.0	2.1%	-3.8%	-5.5%	-3.3%
General Dynamics	USA	184.4	1.2%	0.1%	0.4%	17.3%
Raytheon	USA	178.2	-0.2%	-4.6%	0.0%	16.2%
Northrop Grumman	USA	367.9	0.7%	-0.7%	14.3%	50.2%
Vinci	FRA	95.5	2.1%	1.6%	2.1%	32.6%
Illinois Tool Works	USA	150.2	2.5%	0.5%	-0.1%	18.6%
Deutsche Post	DEU	28.6	1.8%	-0.7%	-2.6%	19.6%
Canadian National Railway	CAN	122.7	1.9%	-1.0%	1.6%	21.4%

Energy

Company	국가	Close	(단위 : 각국 거래소 통화 기준)			
			1D	1W	1M	YTD
Royal Dutch Shell	GBR	2,273.0	-0.1%	-4.2%	-11.0%	-1.5%
Petro China	HKG	3.8	-0.3%	-2.1%	-10.8%	-22.1%
Total	FRA	43.2	-0.2%	-0.6%	-11.0%	-6.4%
BP	GBR	490.2	0.1%	-2.5%	-7.2%	-1.2%
China Petroleum	HKG	4.6	-0.2%	-1.7%	-10.5%	-17.4%
Schlumberger	USA	32.7	3.4%	-5.2%	-15.3%	-9.3%
Petrobras	BRA	23.9	-1.3%	-9.0%	-13.6%	5.4%
Reliance Industries	IND	1,278.0	-0.8%	10.0%	-0.3%	14.0%
Equinor	NOR	147.4	0.1%	-1.6%	-9.9%	-19.8%
Shenhua Energy	HKG	15.8	3.1%	6.6%	-3.0%	-8.2%
Conocophillips	USA	51.5	1.1%	-4.7%	-13.9%	-17.4%
CNOOC	HKG	11.4	0.4%	-3.4%	-13.7%	-6.0%
ENI S.P.A.	ITA	13.0	-0.5%	-1.2%	-9.5%	-5.1%
EOG Resources Inc	USA	75.9	1.3%	-4.3%	-10.9%	-12.9%
Rosneft Oil Co.	RUS	404.8	0.1%	0.0%	-3.9%	-6.4%
Gazprom	RUS	224.7	-1.1%	-2.3%	2.1%	46.4%
Lukoil	RUS	5,000.0	-0.5%	-5.4%	-4.0%	0.1%
Suncor Energy	CHN	37.3	1.4%	-1.6%	-9.0%	-2.2%
Enterprise Products Partners	USA	28.4	2.0%	0.0%	-5.7%	15.6%
Enbridge	CHN	44.6	1.2%	-0.1%	-5.3%	5.2%
Occidental Petroleum	USA	44.6	1.4%	-5.4%	-12.9%	-27.4%

Consumer Discretionary

Company	국가	Close	(단위 : 각국 거래소 통화 기준)			
			1D	1W	1M	YTD
Amazon	USA	1,792.6	0.9%	-0.8%	-10.0%	19.3%
Toyota Motor	JAP	6,790.0	-0.1%	-0.7%	-3.4%	6.0%
Comcast	USA	43.2	2.0%	0.6%	-2.8%	26.8%
LVMH	FRA	348.5	0.8%	-4.4%	-8.9%	35.0%
Netflix	USA	302.8	2.4%	-2.0%	-16.5%	13.1%
Naspers	ZAF	337,000.0	0.6%	-2.3%	-2.1%	20.2%
Booking Holdings	USA	1,922.2	0.9%	0.2%	2.9%	11.6%
Inditex	ESP	26.0	1.6%	-1.9%	-4.1%	16.3%
Volkswagen	DEU	143.7	0.9%	-1.4%	-7.0%	3.3%
Daimler	DEU	41.4	2.1%	-3.4%	-10.4%	-9.9%
Charter Comm.	USA	384.5	0.9%	1.3%	-7.2%	34.9%
Starbucks	USA	96.5	1.0%	0.2%	6.9%	49.9%
Adidas	DEU	257.8	0.5%	-1.0%	-8.0%	41.3%
Lowe's	USA	93.9	0.6%	-4.7%	-10.5%	1.7%
Tesla	USA	219.9	2.0%	-6.4%	-13.7%	-33.9%
TJX	USA	51.4	2.4%	-3.0%	-8.7%	14.9%
Marriott International	USA	128.8	1.7%	-2.7%	-8.8%	18.7%
Gree Electric Appliances	CHN	51.3	-0.1%	2.6%	-6.0%	43.6%
Carnival	USA	44.9	1.4%	-2.3%	-1.6%	-8.9%
Sands China	HKG	35.0	1.7%	0.0%	-15.7%	1.9%
Nissan Motor	JAP	658.8	0.6%	-2.5%	-14.2%	-25.2%

※ 작성자(SK증권 리서치센터)는 본 조사분석자료에 게재된 내용들이 외부의 부당한 압력이나 간섭없이 신의성실하게 작성되었음을 확인합니다. 자료 제공일 시점에서의 의견 및 추정치로 최종 실적과 오차가 발생할 수 있으며, 투자를 유도할 목적이 아니라 투자판단에 참고가 되는 정보제공을 목적으로 하고 있습니다. 투자시 투자자 자신의 판단과 책임하에 최종결정을 하시기 바랍니다. 본 자료는 당사의 저작물로서 모든 저작권은 당사에게 있으며, 어떠한 경우에도 당사의 동의 없이 복제, 대여, 전송, 재배포 될 수 없습니다.



# MORNING CALL



2019-08-19, (월)

## Consumer Staples

(단위 : 각국 거래소 통화 기준)						
Company	국가	Close	1D	1W	1M	YTD
Nestle	CHE	107.8	1.2%	1.3%	4.4%	35.0%
AB Inbev	BEL	85.6	1.3%	-1.8%	8.2%	48.4%
Unilever	NLD	53.3	1.5%	5.0%	-1.4%	12.5%
Pepsico	USA	131.8	0.8%	2.5%	-0.8%	19.3%
Philip Morris	USA	84.9	0.5%	2.8%	4.8%	27.2%
Kweichow Moutai	CHN	1,054.6	0.9%	9.6%	9.5%	78.7%
BAT	GBR	3,029.0	-0.7%	-0.9%	3.6%	21.2%
L'oreal	FRA	233.3	1.3%	0.3%	-7.3%	16.0%
Altria Group	USA	46.5	2.2%	0.7%	-6.0%	-5.9%
AmBev	BRA	18.9	0.6%	-5.8%	5.1%	22.9%
Diageo	GBR	3,452.0	1.1%	2.0%	0.4%	23.5%
Costco Wholesale	USA	274.1	1.0%	0.1%	-2.6%	34.6%
Kraft Heinz	USA	25.4	1.4%	-4.1%	-16.5%	-41.0%
CVS Health	USA	60.3	2.4%	1.7%	7.2%	-8.0%
Mondelez International	USA	54.5	1.4%	-0.3%	-0.6%	36.2%

## Telecommunication Services

(단위 : 각국 거래소 통화 기준)						
Company	국가	Close	1D	1W	1M	YTD
AT&T	USA	35.0	1.8%	1.2%	5.1%	22.5%
China Mobile	HKG	66.1	-0.1%	1.8%	-6.8%	-12.3%
NTT Docomo	JAP	2,620.0	1.1%	-0.6%	-0.2%	6.0%
Nippon Telegraph	JAP	5,010.0	1.6%	1.3%	-2.0%	11.8%
Softbank	JAP	4,897.0	-1.1%	-2.3%	-3.4%	34.1%
Deutsche Telekom	DEU	14.9	1.7%	2.9%	0.6%	0.4%
Vodafone	GBR	150.8	1.8%	1.2%	19.6%	-1.3%
KDDI	JAP	2,680.5	1.2%	-0.4%	-7.1%	2.2%
America Movil SAB	MEX	13.1	2.1%	-4.2%	-11.2%	-6.5%
T-Mobile	USA	77.8	0.6%	0.3%	-1.5%	22.2%
Telefonica	ESP	6.0	1.0%	-5.3%	-17.9%	-18.2%
Orange	FRA	13.5	1.4%	1.9%	1.2%	-4.9%
Singapore Telecom	SGP	3.2	-0.6%	-1.5%	-9.3%	9.6%
Emirates Telecom	ARE	16.1	0.0%	-1.1%	-4.4%	-5.2%
Saudi Telecom	SAU	110.0	0.0%	0.0%	-2.7%	20.2%
Bell Canada Enterprises	CAN	62.0	0.3%	1.1%	3.5%	15.0%

## Health Care

(단위 : 각국 거래소 통화 기준)						
Company	국가	Close	1D	1W	1M	YTD
Novartis	CHE	87.5	1.2%	-0.8%	-2.4%	17.8%
Roche Holding	CHE	273.2	1.6%	0.4%	1.7%	12.2%
AbbVie	USA	64.4	2.3%	-1.8%	-5.7%	-30.1%
Amgen	USA	204.0	2.4%	4.0%	15.2%	4.8%
Novo Nordisk	DNK	347.5	1.3%	4.0%	8.1%	16.6%
Abbott Laboratories	USA	84.8	1.0%	-2.1%	-1.1%	17.2%
Medtronic	USA	102.8	1.0%	1.1%	1.8%	13.0%
Bristol Myers Squibb	USA	47.0	2.7%	-0.7%	6.5%	-9.6%
Sanofi	FRA	76.0	1.6%	3.0%	2.3%	0.4%
Gilead Sciences	USA	63.1	0.4%	-3.2%	-5.6%	0.9%
Bayer	DEU	64.7	2.8%	-0.6%	9.9%	6.8%
GlaxoSmithKline	GBR	1,658.0	0.8%	-0.7%	-0.2%	11.2%
Astrazeneca	GBR	7,256.0	0.4%	-1.3%	12.6%	23.5%
Thermo Fisher	USA	276.2	1.0%	-0.1%	-3.8%	23.4%
Eli Lilly & Co.	USA	110.5	0.3%	-2.9%	3.2%	-4.5%
Celgene	USA	94.7	1.5%	-0.4%	4.3%	47.8%

## Utilities

(단위 : 각국 거래소 통화 기준)						
Company	국가	Close	1D	1W	1M	YTD
Nextera Energy	USA	217.5	0.2%	0.5%	3.6%	25.1%
Enel S.P.A	ITA	6.3	4.6%	4.1%	-3.5%	24.6%
Yangtze Power	CHN	19.1	1.1%	1.0%	5.3%	20.0%
Duke Energy	USA	89.8	0.5%	0.0%	0.7%	4.0%
Iberdrola	ESP	9.2	1.3%	4.9%	7.8%	31.7%
Southern Co/the	USA	57.5	-0.3%	-1.5%	3.0%	30.9%
Dominion Energy	USA	76.9	-0.2%	2.7%	-0.7%	7.6%
EDF	FRA	10.5	2.3%	0.0%	-3.7%	-23.6%
Engie	FRA	13.5	1.0%	1.4%	-2.4%	7.5%
Exelon	USA	45.1	1.1%	-0.2%	-7.1%	0.1%
National Grid	GBR	857.7	0.8%	0.9%	3.3%	12.2%
AEP	USA	90.2	-0.1%	0.3%	-0.9%	20.7%
HK & China Gas	HKG	16.6	1.7%	-2.5%	-6.0%	12.9%
Sempra Energy	USA	138.9	0.2%	0.9%	-0.8%	28.4%

## Information Technology

(단위 : 각국 거래소 통화 기준)						
Company	국가	Close	1D	1W	1M	YTD
Alphabet	USA	1,179.2	0.8%	-0.8%	2.8%	12.8%
Tencent	HKG	326.4	-1.2%	-3.5%	-10.1%	3.9%
Alibaba	USA	174.6	4.6%	9.7%	-0.1%	27.4%
Facebook	USA	183.7	0.6%	-2.2%	-9.0%	40.1%
Taiwan Semicon	TWN	250.0	0.8%	-1.4%	-0.8%	10.9%
Oracle	USA	53.6	1.9%	-0.6%	-7.6%	18.7%
Nvidia	USA	159.6	7.3%	3.5%	-6.0%	19.5%
SAP	DEU	107.4	1.6%	0.5%	-10.1%	23.5%
Adobe Systems	USA	287.5	1.7%	-2.5%	-7.1%	27.1%
Texas Instruments	USA	122.8	2.5%	1.8%	4.8%	30.0%
Broadcom	USA	273.8	1.9%	-0.7%	-4.0%	7.7%
Paypal	USA	106.2	1.2%	1.3%	-10.6%	26.2%
ASML	NLD	191.4	1.8%	-0.1%	-1.3%	39.6%
Baidu	USA	96.7	2.5%	-0.7%	-14.9%	-39.0%
Qualcomm	USA	73.3	3.0%	2.5%	-3.3%	28.8%
Micron Technology	USA	43.6	3.1%	4.9%	0.4%	37.3%
Tokyo Electron	JAP	18,800.0	2.0%	2.3%	13.4%	50.2%
Nintendo	JAP	39,720.0	-0.5%	0.7%	-3.9%	35.6%
Applied Materials	USA	46.6	-1.1%	-1.1%	0.9%	42.4%

## Financials

(단위 : 각국 거래소 통화 기준)						
Company	국가	Close	1D	1W	1M	YTD
Berkshire Hathaway	USA	300,550.0	0.8%	0.0%	-3.5%	-1.8%
Ind&Comm BOC	CHN	5.5	-1.1%	0.7%	-1.1%	4.0%
Bank of America	USA	27.0	3.0%	-4.6%	-7.4%	9.7%
Construction BOC	HKG	5.7	0.4%	0.5%	-7.9%	-11.3%
Wells Fargo	USA	44.4	2.3%	-4.1%	-1.8%	-3.7%
PingAn Insurance	HKG	89.2	2.2%	1.9%	-5.6%	28.9%
Agricultural Bank	HKG	3.0	0.0%	0.7%	-7.4%	-12.0%
HSBC Holdings	GBR	597.2	1.0%	-4.0%	-10.1%	-7.7%
Citi Group	USA	63.5	3.5%	-3.9%	-10.4%	21.9%
Bank of China	HKG	3.0	0.0%	-0.7%	-8.3%	-11.5%

## Real Estate

(단위 : 각국 거래소 통화 기준)						
Company	국가	Close	1D	1W	1M	YTD
Ameican Tower	USA	222.9	-0.6%	0.3%	6.8%	40.9%
China Vanke	HKG	27.3	-0.5%	-0.2%	-12.4%	2.4%
Simon Property	USA	148.6	0.5%	-4.1%	-7.2%	-11.5%
SHKP Ltd	HKG	116.8	3.6%	4.3%	-14.1%	4.7%
Country Garden	HKG	9.5	0.3%	-2.5%	-17.3%	-0.8%
Crown Castle Int'l	USA	142.9	0.4%	1.2%	8.6%	31.6%
China Evergrande	HKG	17.6	-1.3%	-7.7%	-24.0%	-24.9%
Overseas land&Invest	HKG	24.8	0.4%	-1.6%	-13.0%	-7.8%

※ 작성자(SK증권 리서치센터)는 본 조사분석자료에 게재된 내용들이 외부의 부당한 압력이나 간섭없이 신의성실하게 작성되었음을 확인합니다. 자료 제공일 시점에서의 의견 및 추정치로 최종 실적과 오차가 발생할 수 있으며, 투자를 유도할 목적이 아니라 투자판단에 참고가 되는 정보제공을 목적으로 하고 있습니다. 투자시 투자자 자신의 판단과 책임하에 최종결정을 하시기 바랍니다. 본 자료는 당사의 저작물로서 모든 저작권은 당사에게 있으며, 어떠한 경우에도 당사의 동의 없이 복제, 대여, 전송, 재배포 될 수 없습니다.

