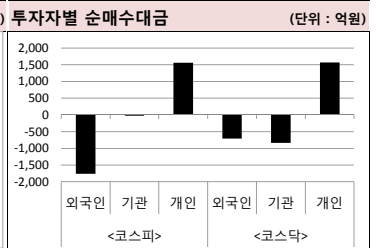
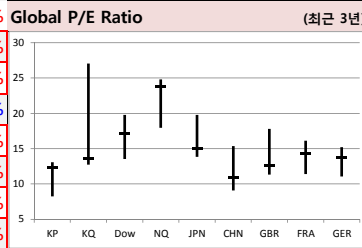
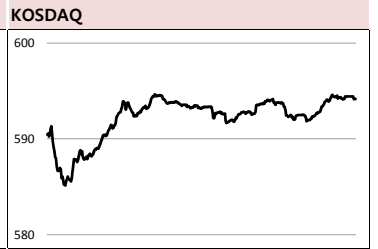




2019-08-14, (수)

Global Indices	(단위: pt, 10억 원지통화)								
	Close	시가총액	1D	1W	1M	3M	YTD	3Y	
KOSPI	1,925.8	1,239,583.4	-0.8%	0.4%	-7.7%	-7.4%	-5.6%	-6.1%	
KOSDAQ	590.8	202,970.8	-0.6%	7.1%	-13.3%	-16.7%	-12.6%	-16.2%	
Dow Jones	26,279.9	7,188.0	1.4%	1.0%	-3.8%	3.8%	12.7%	41.5%	
Nasdaq	8,016.4	12,171.3	1.9%	2.3%	-2.8%	4.8%	20.8%	53.2%	
S&P 500	2,926.3	24,894.1	1.5%	1.5%	-2.9%	4.1%	16.7%	34.0%	
UK	7,250.9	1,938.8	0.3%	1.1%	-3.4%	1.2%	7.8%	4.8%	
Germany	11,750.1	1,087.7	0.6%	1.6%	-4.7%	-1.1%	11.3%	9.7%	
France	5,363.1	1,646.3	1.0%	2.5%	-3.8%	1.9%	13.4%	19.2%	
Japan	20,455.4	337,521.4	-1.1%	-0.6%	-5.7%	-3.5%	2.2%	20.9%	
China	2,797.3	30,993.8	-0.6%	0.7%	-4.5%	-3.7%	12.2%	-8.3%	
Brazil	103,299.5	3,037.6	1.4%	1.1%	-0.6%	12.6%	17.5%	77.2%	
Vietnam	966.8	3,263,740.3	-0.9%	0.2%	-0.9%	0.9%	8.3%	47.4%	
India	36,958.2	66,178.2	-1.7%	-0.1%	-4.6%	-0.4%	1.9%	31.3%	
Russia	2,680.1	38,024.7	-0.4%	-0.1%	-3.5%	6.8%	13.1%	36.2%	



Global Market

미국 증시 - 미중 협상단 대화 재개로 투자심리 회복되며 상승
 • USTR "오는 9월 중국산 제품 3천억 달러규모 추가관세 부과 대상 중 일부 품목 연기 또는 철회"
 • 관세 연기 품목: 휴대폰, 노트북, 의류 등 / 관세 제외 품목: 건강, 안전, 국가 안보 관련 제품

유럽 증시 - 미국이 중국산 상품 추가관세를 일부 연기 또는 철회하며 주요국 증시 상승
 • 유로 STOXX 50 : 3,357.16 (+0.92%)
 • 독일 증시는 지표 부진에 따른 경기 우려를 딛고 0.6% 상승. 독일 2분기 GDP 발표 대기

일본 증시 - 미중 무역분쟁 & 홍콩 시위 격화 등으로 인한 위험 회피 심리로 하락
 • 아르헨티나 예비 선거 결과에 따른 영향이 신중국으로 확산될 것이라는 우려도 하락 요인
 • 글로벌 경기 침체가 예상되면서 기계나 전자기기 등 경기민감주들이 하락

국내 증시 - 미중 무역분쟁 장기화 우려 & 홍콩 시위 격화로 하락
 • 코스피 수급: 외국인(-1,765억원), 기관(-24억원), 개인(+1,558억원). 외국인 열흘째 순매도
 • 국제유가가 약세로 전환하며 SK이노베이션(-3.80%), S-Oil(-4.06%) 등 정유주가 크게 하락

China Region Market

중화권 증시 - 홍콩의 승환법에 반대하는 대규모 시위가 격화되면서 하락
 • 홍콩 시위가 격화될 경우 미중 무역 합의가 더 어려워질 수 있다는 분석 나와
 • 금융(-1.57%), 석탄(-1.27%), 건설자재(-1.07%) 등 대다수 업종 하락

중화권 이슈 - 중국 자동차 판매 대수 & 신규 대출 감소
 • 7월 자동차 판매 대수 181만대로 전년동월 대비 4.3% 감소하며, 13개월 연속 감소
 • 7월 위안화 신규대출 1조600억위안으로 지난 4월 1조200억위안 이후 가장 낮은 수준

Today's Event

- 미국 7월 수출입물가지수
- 미국 주간 원유재고
- 미국 주간 MBA 모기지 신청건수
- 유로존 6월 산업생산
- 독일 2분기 GDP 잠정치
- 중국 7월 산업생산
- 중국 7월 소매판매
- 7월 수출입물가지수
- 7월 고용동향
- 일본 수출규제 대책 민관정 협의회 2차회의

S&P 500 Sector	1D	1W	1M	3M	YTD	2Y	3Y
에너지	1.0%	0.4%	-9.0%	-6.5%	2.4%	-7.5%	-14.6%
소재	1.2%	2.0%	-1.7%	6.7%	13.7%	7.5%	18.9%
산업재	1.1%	0.5%	-4.2%	1.5%	16.8%	9.3%	24.9%
경기소비재	1.7%	1.6%	-5.1%	3.6%	19.7%	30.9%	43.7%
필수소비재	1.2%	2.3%	-0.6%	5.0%	17.3%	8.1%	8.7%
의료	1.3%	1.8%	-0.9%	5.0%	5.9%	16.7%	22.7%
금융	1.2%	-0.6%	-4.9%	1.1%	12.8%	9.1%	39.0%
IT	2.5%	3.0%	-2.3%	8.3%	27.8%	42.0%	77.9%
통신서비스	1.5%	1.5%	-2.3%	4.1%	20.2%	5.0%	-7.2%
유틸리티	0.0%	1.1%	0.1%	3.7%	14.6%	13.2%	19.6%

Korea Sector	1D	1W	1M	3M	YTD	2Y	3Y
에너지	-3.6%	-5.6%	-11.7%	-5.9%	-13.8%	-19.7%	2.1%
소재	-1.3%	0.0%	-11.5%	-11.4%	-14.8%	-29.6%	-10.5%
산업재	-1.1%	-0.4%	-10.0%	-9.9%	-15.3%	-25.4%	-23.7%
경기소비재	-1.1%	1.3%	-5.6%	-5.7%	4.5%	-14.4%	-13.2%
필수소비재	1.5%	1.9%	-6.9%	-12.0%	-12.1%	-22.4%	-29.3%
의료	-1.0%	6.4%	-17.3%	-25.2%	-36.0%	-0.4%	-11.1%
금융	-1.4%	-4.5%	-11.9%	-13.2%	-11.9%	-30.2%	-7.2%
IT	-1.3%	-0.1%	-6.1%	0.8%	11.2%	-1.0%	39.3%
통신서비스	0.2%	2.0%	6.3%	2.7%	7.7%	8.2%	27.4%
유틸리티	-1.3%	-5.0%	-3.3%	-7.4%	-24.0%	-40.7%	-54.5%

Fixed Income	Close	1D	1M	YTD
국고채 3년	1.142	-4.0	-27.8	-68.1
국고채 10년	1.220	-6.2	-34.5	-73.6
미국채 2년	1.667	8.3	-18.1	-82.1
미국채 10년	1.704	5.8	-41.8	-98.1
일본 국채 10년	-0.233	-1.6	-11.9	-23.6
중국 국채 10년	3.617	0.0	0.0	-15.7
독일 국채 10년	-0.609	-1.7	-39.9	-85.1

Commodity	Close	1D	1M	YTD
국제유가(WTI)	57.10	4.0%	-5.2%	25.7%
VIX Index	17.52	-16.9%	41.4%	-31.1%
천연가스	2.15	2.0%	-12.5%	-27.0%
CRB상품지수	173.09	1.4%	-6.1%	1.9%
금(Comex)	1,502.20	-0.2%	6.4%	17.2%
BDI(Baltic Dry)	1,774.00	0.0%	-4.9%	39.6%
구리	263.00	1.7%	-2.3%	0.0%

Currency

	Close	1D	1M	YTD
달러인덱스(pt)	97.81	0.4%	1.0%	1.8%
원/달러(원)	1,221.99	0.5%	3.7%	9.7%
엔/달러(엔)	106.74	1.4%	-1.1%	-2.7%
달러/유로(달러)	1.12	-0.4%	-0.9%	-2.6%
원/홍콩달러(원)	155.74	0.5%	3.4%	9.5%
원/위안(원)	172.02	0.3%	0.3%	6.3%
달러/파운드(달러)	1.21	-0.1%	-4.1%	-5.3%

※ 작성자(SK증권 리서치센터)는 본 조사분석자료에 게재된 내용들이 외부의 부당한 압력이나 간섭없이 신의성실하게 작성되었음을 확인합니다. 자료 제공일 시점에서의 의견 및 추정치로 최종 실적과 오차가 발생할 수 있으며, 투자를 유도할 목적이 아니라 투자판단에 참고가 되는 정보제공을 목적으로 하고 있습니다. 투자시 투자자 자신의 판단과 책임하에 최종결정을 하시기 바랍니다. 본 자료는 당사의 저작물로서 모든 저작권은 당사에 있으며, 어떠한 경우에도 당사의 동의 없이 복제, 대여, 전송, 재배포 될 수 없습니다.



MORNING CALL



2019-08-14 (수)

일일 상승률 상위 종목			일일 하락률 상위 종목		
종목명	시가총액	수익률	종목명	시가총액	수익률
포스코엔텍	2,499	21.8%	통투코리아	1,881	-27.0%
THE E&M	1,211	21.2%	에이치엔티	2,056	-10.9%
캠트로스	1,108	18.7%	클래시스	8,738	-10.5%
한화에어로스페이스	18,458	16.6%	알테오젠	3,258	-8.1%
한솔테크닉스	2,363	13.1%	모나미	1,359	-7.8%
태림포장	4,992	12.3%	지노믹트리	2,598	-7.8%
유지인트	1,356	12.0%	남영비비안	1,521	-6.7%
뉴지랩	2,528	11.7%	이노와이어리스	1,813	-6.7%
덕산네오룩스	4,262	10.3%	신성통상	3,226	-6.5%
웹바이오텍	1,515	9.8%	이트론	1,423	-6.4%
APS홀딩스	1,858	9.2%	오상자이엘	1,168	-6.4%
미래산업	1,289	8.6%	올릭스	1,998	-6.4%
효성중공업	3,329	8.4%	넷마블	72,513	-6.2%
AP위성	1,026	7.6%	서울가스	3,520	-6.1%
일신석재	2,192	7.2%	오이솔루션	4,775	-6.1%
시노텍스	1,827	7.2%	이엠텍	1,614	-6.1%
덕산하이메탈	1,243	6.8%	코스메카코리아	1,581	-5.7%
서흥	3,702	6.7%	와이오엠	1,869	-5.7%
이마트	31,360	6.6%	에이비엘바이오	7,498	-5.7%
뉴파워프라즈마	1,332	6.6%	유틸렉스	3,798	-5.6%

16만 원가 좋아하는 사람들이 벌써 이렇게나

시럽웰스 회원 16만 돌파!

시럽웰스님 외 160,000명이 좋아합니다

스마트하게 돈 버는 지갑, 시럽웰스

주요 투자자별 순매수/순매도 상위 종목 (단위 : 억원)

<외국인 순매수 상위>		<외국인 순매도 상위>		<기관 순매수 상위>		<기관 순매도 상위>		<개인 순매수 상위>		<개인 순매도 상위>	
종목명	매수대금	종목명	매도대금	종목명	매수대금	종목명	매도대금	종목명	매수대금	종목명	매도대금
KT&G	184.0	삼성전자	-1,139.4	삼성전자	634.2	오이솔루션	-136.1	삼성전자	506.5	한화에어로스페이스	-227.7
한화에어로스페이스	143.0	넷마블	-188.8	이마트	155.8	S-Oil	-107.9	헬릭스미스	203.1	KT&G	-174.1
덕산네오룩스	26.5	이마트	-181.6	케이엠더블유	117.4	SK하이닉스	-106.4	오이솔루션	152.5	케이엠더블유	-146.7
카카오	72.0	헬릭스미스	-111.2	한화에어로스페이스	93.4	헬릭스미스	-90.7	SK이노베이션	142.4	카카오	-77.8
메디톡스	62.1	삼성화재	-76.9	셀트리온	53.6	넷마블	-88.9	S-Oil	124.8	NAVER	-66.1
한국항공우주	59.1	LG디스플레이	-73.2	기아차	42.6	SK이노베이션	-78.4	코스맥스	108.9	SK	-63.4
SK	56.0	SK텔레콤	-68.8	NAVER	38.5	호텔신라	-65.1	넷마블	107.0	한국항공우주	-59.2
삼성바이오로직스	49.6	주성엔지니어링	-67.7	휠라코리아	38.2	삼성바이오로직스	-64.9	LG디스플레이	96.4	동진세미켐	-48.4
LG화학	46.8	휠라코리아	-66.4	대웅제약	34.8	코스맥스	-60.3	SK텔레콤	90.1	아모레퍼시픽	-47.2
엔씨소프트	33.3	SK이노베이션	-64.6	동진세미켐	27.0	GS건설	-59.4	주성엔지니어링	76.2	덕산네오룩스	-44.4
아모레퍼시픽	32.4	오스템임플란트	-61.8	현대모비스	25.7	셀트리온헬스케어	-59.2	오스템임플란트	68.9	메디톡스	-38.7
오리온	32.2	셀트리온	-60.6	AP시스템	24.6	삼성SDI	-55.1	KB금융	66.8	한솔테크닉스	-29.0
더존비즈온	32.0	하나금융지주	-59.3	한온시스템	24.2	LG화학	-52.2	한국콜마	64.6	기아차	-28.2
NAVER	31.2	LG전자	-48.5	롯데케미칼	23.0	한국콜마	-51.8	삼성화재	64.2	DB손해보험	-24.8
케이엠더블유	26.9	코스맥스	-48.4	롯데쇼핑	23.0	CJ	-43.2	한국전력	58.9	LG유플러스	-23.2
덕산네오룩스	26.5	태림포장	-46.3	신세계인터내셔널	22.1	KB금융	-42.6	삼성SDI	56.4	더존비즈온	-22.7
GS건설	25.5	현대모비스	-37.9	LG생활건강	21.9	한국전력	-40.8	POSCO	55.9	한진칼	-21.9
한국금융지주	24.7	롯데케미칼	-36.8	하나금융지주	21.3	POSCO	-39.3	태림포장	45.9	캠트로스	-21.5
호텔신라	23.8	포스코케미칼	-29.4	팬오션	21.1	한국금융지주	-38.8	신라젠	45.3	현대해상	-21.2

후강통(Shanghai-Hongkong Link) 시가총액 상위기업 수익률 (단위 : CNY, %) 선강통(Shenzhen-Hongkong Link) 시가총액 상위기업 수익률 (단위 : CNY, %)

코드	종목명	시가총액(M)	Close	수익률	코드	종목명	시가총액(M)	Close	수익률
601318 C1 Equity	PING AN INSURANCE GROUP CC	1,504,583.7	85.01	-1.72%	000858 C2 Equity	WULIANGYE YIBIN CO LTD-A	474,720.7	122.30	-0.44%
600519 C1 Equity	KWEICHOW MOUTAI CO LTD-A	1,278,746.6	1,017.95	-0.07%	000651 C2 Equity	GREE ELECTRIC APPLIANCES I-	308,967.9	51.36	1.95%
600036 C1 Equity	CHINA MERCHANTS BANK-A	866,263.1	34.85	-1.58%	000333 C2 Equity	MIDEA GROUP CO LTD-A	349,165.6	50.32	-1.81%
600585 C1 Equity	ANHUI CONCH CEMENT CO LTD	202,204.6	38.07	-1.73%	002415 C2 Equity	HANGZHOU HIKVISION DIGITA	270,716.8	28.96	-2.79%
600887 C1 Equity	INNER MONGOLIA YILI INDUS-A	171,999.9	28.21	0.25%	300059 C2 Equity	EAST MONEY INFORMATION C	90,257.8	13.44	-1.75%
600031 C1 Equity	SANY HEAVY INDUSTRY CO LTD-	110,987.1	13.26	-3.28%	000002 C2 Equity	CHINA VANKE CO LTD -A	304,152.6	27.33	-1.58%
601888 C1 Equity	CHINA INTERNATIONAL TRAVEL-	169,474.9	86.80	-0.91%	000725 C2 Equity	BOE TECHNOLOGY GROUP CO	131,181.1	3.80	-1.30%
600276 C1 Equity	JIANGSU HENGRUI MEDICINE C-	296,593.9	67.06	-0.28%	002714 C2 Equity	MUYUAN FOODSTUFF CO LTD-	151,617.4	72.71	-1.01%
601012 C1 Equity	LONGI GREEN ENERGY TECHNOL	88,892.7	24.53	-2.50%	002008 C2 Equity	HAN'S LASER TECHNOLOGY IN	29,696.5	27.83	2.24%
600030 C1 Equity	CITIC SECURITIES CO-A	235,034.4	21.07	-1.27%	300498 C2 Equity	WENS FOODSTUFFS GROUP CO	215,127.8	40.49	-2.88%

※ 작성자(SK증권 리서치센터)는 본 조사분석자료에 게재된 내용들이 외부의 부당한 압력이나 간섭없이 신의성실하게 작성되었음을 확인합니다. 자료 제공일 시점에서의 의견 및 추정치로 최종 실적과 오차가 발생할 수 있으며, 투자를 유도할 목적이 아니라 투자판단에 참고가 되는 정보제공을 목적으로 하고 있습니다. 투자시 투자자 자신의 판단과 책임하에 최종결정을 하시기 바랍니다. 본 자료는 당사의 저작권 물로서 모든 저작권은 당사에게 있으며, 어떠한 경우에도 당사의 동의 없이 복제, 대여, 전송, 재배포 될 수 없습니다.





2019-08-14, (수)

섹터별 시가총액 상위 및 SK증권 커버리지 종목 수익률(국내)

(단위 : 억원 / 원)

섹터	코드	종목명	시가총액	Close	1D	1W	YTD	코드	종목명	시가총액	Close	1D	1W	YTD
에너지 Energy	A034730	SK	136,147	193,500	-2.0%	-6.1%	-25.6%	A036490	SK머티리얼즈	18,785	178,100	-2.0%	1.5%	18.0%
	A096770	SK이노베이션	140,548	152,000	-3.8%	-7.0%	-15.3%	A052690	한전기술	6,822	17,850	0.9%	2.3%	-14.6%
	A010950	S-Oil	95,808	85,100	-4.1%	-3.7%	-12.9%	A112610	씨에스윈드	5,359	31,000	0.7%	15.5%	12.3%
	A078930	GS	43,299	46,600	-1.9%	-3.6%	-9.7%	A017940	E1	3,375	49,200	-2.0%	-0.2%	-11.8%
	A010060	OCI	16,241	68,100	-1.6%	-0.7%	-36.4%	A151860	KG ETS	1,154	3,205	0.2%	9.6%	-0.2%
	A018670	SK가스	6,683	73,100	-0.5%	-4.6%	3.4%	A018000	유니슨	819	875	-1.1%	3.9%	-44.4%
소재 Materials	A051910	LG화학	218,130	309,000	-1.6%	-0.3%	-11.0%	A003670	포스코케미칼	29,213	47,900	-3.1%	7.4%	-24.8%
	A005490	POSCO	179,169	205,500	-1.4%	-1.2%	-15.4%	A003410	쌍용양회	27,612	5,480	-1.4%	-1.3%	-12.9%
	A011170	롯데케미칼	75,749	221,000	-0.7%	1.8%	-20.2%	A011780	금호석유	21,937	72,000	-1.8%	2.6%	-17.5%
	A010130	고려아연	83,405	442,000	0.5%	4.4%	2.2%	A003240	태광산업	11,691	1,050,000	0.4%	-6.3%	-20.5%
	A004020	현대제철	48,774	36,550	-1.4%	2.0%	-19.2%	A120110	코오롱인더	10,576	39,200	-0.9%	4.0%	-31.6%
	A009830	한화케미칼	27,532	17,050	-0.6%	-5.5%	-15.6%	A011790	SKC	15,070	40,150	-2.1%	-2.1%	12.2%
산업재 Industrials	A009540	한국조선해양	67,376	95,200	-1.1%	-1.5%	-25.9%	A028260	삼성물산	167,876	88,500	-0.6%	3.2%	-16.1%
	A000720	현대건설	44,821	40,250	-2.7%	1.5%	-26.3%	A086280	현대글로벌비스	57,563	153,500	-1.3%	2.0%	19.0%
	A010140	삼성중공업	42,651	6,770	-0.4%	1.7%	-8.6%	A000120	CJ대한통운	32,279	141,500	0.4%	6.4%	-15.3%
	A012750	에스원	39,329	103,500	-1.4%	-4.2%	3.0%	A002380	KCC	22,908	217,000	-3.3%	-5.7%	-29.8%
	A003490	대한항공	22,004	23,200	-1.9%	-3.7%	-29.8%	A028050	삼성엔지니어링	29,890	15,250	-0.3%	0.7%	-13.4%
	A000210	대림산업	32,747	94,100	-5.3%	-2.9%	-8.2%	A241560	두산밥캣	35,839	35,750	0.0%	7.0%	13.5%
경기소비재 Consumer Discretionary	A005380	현대차	275,632	129,000	-1.5%	2.4%	8.9%	A021240	웅진코웨이	62,508	84,700	-1.2%	-0.4%	14.3%
	A012330	현대모비스	223,971	235,000	-1.5%	-0.8%	23.7%	A035250	강원랜드	63,219	29,550	-1.0%	-1.2%	-7.7%
	A000270	기아차	177,346	43,750	0.0%	5.0%	29.8%	A081660	휠라코리아	39,786	65,100	0.3%	4.2%	21.7%
	A023530	롯데쇼핑	35,502	125,500	1.2%	1.2%	-40.5%	A282330	BGF리테일	35,691	206,500	-0.7%	-4.0%	1.2%
	A035760	CJ ENM	34,495	157,300	-3.3%	4.2%	-22.1%	A008770	호텔신라	30,025	76,500	-2.6%	1.7%	0.0%
	A139480	이마트	31,360	112,500	6.6%	0.0%	-38.4%	A069960	현대백화점	16,499	70,500	0.7%	0.1%	-22.0%
필수소비재 Consumer Staples	A051900	LG생활건강	184,295	1,180,000	0.6%	0.3%	7.2%	A007310	오뚜기	21,956	609,000	-0.2%	-1.6%	-15.9%
	A033780	KT&G	140,038	102,000	2.0%	6.3%	0.5%	A026960	동서	17,148	17,200	0.6%	0.6%	-3.9%
	A090430	아모레퍼시픽	75,411	129,000	3.2%	4.9%	-38.4%	A004370	농심	13,868	228,000	0.2%	0.4%	-10.4%
	A271560	오리온	33,527	84,800	2.2%	5.3%	-29.3%	A005300	롯데칠성	10,911	136,500	3.8%	-0.4%	-2.7%
	A161890	한국콜마	10,640	46,500	-0.9%	-6.6%	-34.0%	A000080	하이트진로	14,833	21,150	2.2%	3.2%	27.4%
	A192820	코스맥스	7,175	71,400	-4.2%	-21.5%	-45.1%	A018250	애경산업	7,917	30,050	0.7%	2.2%	-36.9%
의료 Health Care	A068270	셀트리온	196,343	153,000	-1.3%	4.4%	-31.2%	A215600	신라젠	10,267	14,450	-3.0%	-5.6%	-80.3%
	A207940	삼성바이오로직스	188,901	285,500	-1.2%	12.9%	-26.1%	A084990	헬릭스미스	31,661	148,500	0.6%	18.7%	-25.6%
	A091990	셀트리온헬스케어	58,143	40,400	-2.3%	0.1%	-46.4%	A086760	셀트리온제약	10,529	30,900	-1.4%	3.5%	-51.3%
	A128940	한미약품	32,921	283,500	-2.6%	5.4%	-38.9%	A009420	한올바이오파마	12,903	24,700	1.7%	5.6%	-31.8%
	A000100	유한양행	28,110	220,000	0.0%	4.8%	7.6%	A006280	녹십자	12,154	104,000	0.5%	5.7%	-23.5%
	A086900	메디톡스	20,708	356,100	4.6%	8.4%	-38.4%	A145020	휴젤	18,321	351,000	0.0%	2.0%	-8.0%
IT Information Technology	A005930	삼성전자	2,567,007	43,000	-1.6%	-1.2%	11.1%	A018260	삼성에스디에스	154,756	200,000	-0.3%	2.6%	-2.0%
	A000660	SK하이닉스	542,362	74,500	0.0%	3.5%	23.1%	A251270	넷마블	72,513	84,600	-6.2%	-4.0%	-24.1%
	A035420	NAVER	234,859	142,500	1.4%	2.9%	16.8%	A011070	LG이노텍	23,407	98,900	-0.4%	2.5%	14.5%
	A006400	삼성SDI	168,817	245,500	-1.6%	4.0%	12.1%	A263750	필라비스	22,866	175,600	0.3%	8.2%	-15.5%
	A036570	엔씨소프트	114,561	522,000	-0.4%	2.8%	11.9%	A181710	NHN	11,582	59,200	-3.0%	0.9%	3.3%
	A035720	카카오	109,902	131,500	1.2%	7.8%	27.7%	A020150	일진머티리얼즈	17,637	38,250	-2.2%	11.5%	-6.7%
	A009150	삼성전기	65,432	87,600	-1.4%	-0.2%	-15.4%	A307950	현대오토에버	11,172	53,200	-1.3%	13.2%	-40.0%
	A034220	LG디스플레이	45,264	12,650	-0.4%	-0.8%	-29.9%	A056190	에스에프에이	13,035	36,300	0.8%	5.4%	4.9%
	A078340	컴투스	11,168	86,800	-2.3%	7.3%	-32.7%	A012510	더존비즈온	22,076	74,400	1.6%	11.0%	43.4%
	A017670	SK텔레콤	190,560	236,000	-2.1%	-4.7%	-12.4%	A006490	인스코비	2,182	2,420	-3.6%	15.0%	-51.3%
통신서비스 Telecommunication Services	A030200	KT	70,109	26,850	0.0%	-3.8%	-9.9%	A036630	세종텔레콤	2,329	388	-2.3%	2.7%	-17.8%
	A032640	LG유플러스	54,576	12,500	0.4%	-4.9%	-29.2%	A065530	전파기지국	2,019	3,820	-2.2%	15.8%	51.6%
	A055550	신한지주	191,577	40,400	-1.6%	-5.1%	2.0%	A000810	삼성화재	106,357	224,500	-2.2%	-12.3%	-16.5%
금융 Financials	A105560	KB금융	159,928	38,250	-1.8%	-5.0%	-17.7%	A316140	우리금융지주	79,919	11,750	-1.7%	-4.1%	-23.2%
	A032830	삼성생명	135,800	67,900	-0.2%	-4.2%	-16.8%	A005830	DB손해보험	35,400	50,000	3.0%	-5.5%	-29.0%
	A015760	한국전력	160,170	24,950	-1.4%	-5.1%	-24.6%	A071320	지역난방공사	5,917	51,100	-1.2%	0.2%	-10.4%
유틸리티 Utilities	A036460	한국가스공사	35,725	38,700	-0.8%	-4.4%	-19.7%	A004690	삼천리	3,370	83,100	-1.3%	-2.6%	-8.7%
	A051600	한전KPS	13,928	30,950	-1.1%	1.1%	-6.8%	A267290	경동도시가스	1,248	26,450	0.0%	5.2%	-20.3%

※ 작성자(SK증권 리서치센터)는 본 조서분석자료에 게재된 내용들이 외부의 부당한 압력이나 간섭없이 신의성실하게 작성되었음을 확인합니다. 자료 제공일 시점에서의 의견 및 추정치로 최종 실적과 오차가 발생할 수 있으며, 투자를 유도할 목적이 아니라 투자판단에 참고가 되는 정보제공을 목적으로 하고 있습니다. 투자자 투자자 자신의 판단과 책임하에 최종결정을 하시기 바랍니다. 본 자료는 당사의 저작물로서 모든 저작권은 당사에게 있으며, 어떠한 경우에도 당사의 동의 없이 복제, 대여, 전송, 재배포 될 수 없습니다.





2019년 08월 시장 캘린더

월	화	수	목	금	비고
			1 • 미국 7월 ISM제조업PMI(확정) • 중국 7월 Caixin 제조업 PMI • 독일 7월 제조업 PMI • 한국 7월 소비자물가지수 • 美-日 고위급 무역협상	2 • 미국 7월 고용동향보고서 • 미국 6월 공장주문 • 미국 7월 미시건대 소비자심리 • 유로존 6월 소매판매	
5 • 미국 7월 서비스업 PMI(확정) • 유로존 7월 서비스업 PMI • 독일 7월 서비스업 PMI • 중국 7월 Caixin 서비스업 PMI	6 • 미국 6월 노동 회전을 조사 • 독일 6월 공장수주 • 일본 6월 가계대출	7 • 미국 6월 소비자신용지수 • 독일 6월 산업생산	8 • 미국 6월 소비자신용 • 미국 6월 도매재고 • 유로존 ECB 월례 보고서 • 일본 7월 은행대출	9 • 미국 7월 생산자물가지수 • 중국 7월 생산자물가지수 • 일본 2분기 GDP(예비)	
12 • 일본 증시 휴장	13 • 미국 7월 소비자물가지수 • 미국 7월 실질임금 • 독일 8월 ZEW 경제전망지수 • 독일 7월 소비자물가지수 • 일본 7월 생산자물가지수	14 • 미국 7월 수출입물가지수 • 유로존 2분기 GDP • 독일 2분기 GDP • 중국 7월 산업생산 • 중국 7월 소매판매 • 중국 7월 고정자산투자 • 한국 7월 고용동향 • 한국 7월 수출입물가지수	15 • 한국 광복절 휴장 • 미국 7월 소매판매 • 미국 7월 산업생산 • 미국 6월 기업재고 • 미국 8월 필라델피아 제조업 • 미국 8월 뉴욕 제조업지수 • 일본 6월 산업생산 • 중국 7월 주택가격	16 • 미국 7월 건축승인건수 • 미국 7월 건축허가건수 • 미국 7월 주택착공건수 • 미국 8월 미시건대 소비자심리 • 유로존 6월 무역수지	
19 • 미국 화웨이 거래 제한 유예 시한 • 일본 7월 무역수지(예비)	20	21 • 미국 FOMC 의사록 공개 • 미국 7월 기준주택판매 • 한국 7월 생산자물가지수 • 한국 6월 국제투자대조표	22 • 미국 잭슨홀 미팅 • 미국 7월 경기선행지수 • 미국 8월 캔자스 연준 제조업 • 미국 8월 제조업 PMI(예비) • 일본 6월 전산업지수 • 한국 7월 관광통계 • 한국 2분기 가계신용(잠정)	23 • 미국 7월 신규주택판매 • 일본 6월 경기동향지수(수정)	
26 • 영국 증시 휴장 • 미국 7월 내구재주문 • 미국 7월 시카고 연방 국가활동지수 • 미국 8월 달라스 여는 제조업활동	27 • 미국 8월 소비자신뢰지수 • 미국 8월 리치몬드연방제조업 • 미국 6월 주택가격지수 • 중국 7월 공업이익 • 한국 7월 무역수지 및 교역조건 • 한국 8월 소비자동향조사	28 • 한국 6월 인구동향	29 • 미국 2분기 GDP(수정) • 미국 7월 상품수지 • 미국 7월 잠정주택판매지수 • 일본 8월 소비자신뢰지수 • 한국 8월 기업경기실사지수	30 • 한국 금융통화위원회 • 미국 7월 개인소득, 소비지출 • 미국 8월 미시건대 소비자심리 • 미국 8월 시카고 PMI • 일본 7월 실업률 • 일본 7월 산업생산 • 일본 8월 소비자물가지수 • 한국 7월 산업활동동향	

※ 작성자(SK증권 리서치센터)는 본 조사분석자료에 게재된 내용들이 외부의 부당한 압력이나 간섭없이 신의성실하게 작성되었음을 확인합니다. 자료 제공일 시점에서의 의견 및 추정치로 최종 실적과 오차가 발생할 수 있으며, 투자를 유도할 목적이 아니라 투자판단에 참고가 되는 정보제공을 목적으로 하고 있습니다. 투자시 투자자 자신의 판단과 책임하에 최종결정을 하시기 바랍니다. 본 자료는 당사의 저작권 물로서 모든 저작권은 당사에게 있으며, 어떠한 경우에도 당사의 동의 없이 복제, 대여, 전송, 재배포 될 수 없습니다.



2019-08-14, (수)

섹터별 시가총액 상위 종목 수익률(해외)

Dow Jones Industrial Average Members							Materials						
Company	국가	Close	1D	1W	1M	YTD	Company	국가	Close	1D	1W	1M	YTD
Apple	USA	209.0	4.2%	6.1%	2.8%	32.5%	BHP Billiton	AUS	37.0	0.0%	-0.2%	-9.7%	12.8%
American Express	USA	126.3	1.9%	3.1%	-1.3%	32.5%	BASF	DEU	58.8	2.0%	3.1%	-2.3%	-2.7%
Boeing	USA	332.9	0.0%	0.1%	-8.9%	3.2%	Rio Tinto	AUS	85.8	0.6%	-5.2%	-16.3%	14.6%
Caterpillar	USA	119.0	2.0%	-2.5%	-14.0%	-6.3%	SABIC	SAU	104.0	0.0%	2.2%	-9.1%	-10.5%
Cisco Systems	USA	52.7	2.3%	0.2%	-9.0%	21.7%	Glencore	GBR	236.2	2.3%	2.1%	-11.3%	-17.0%
Chevron	USA	122.4	0.7%	2.5%	-2.8%	12.5%	Vale S.A.	BRA	46.5	3.0%	-0.3%	-10.2%	-8.8%
Walt Disney	USA	137.0	0.9%	-3.4%	-5.4%	25.0%	Air Liquide S.A.	FRA	125.0	1.3%	3.7%	1.6%	15.3%
Dow Inc	USA	46.9	2.5%	5.4%	-5.8%	-	Nutrien	CAN	66.4	-0.4%	-3.0%	2.1%	-3.7%
Walgreens Boots Alliance	USA	53.1	2.1%	3.1%	-4.8%	-22.3%	Shin-Etsu Chemical	JAP	10,610.0	-0.9%	-1.3%	8.9%	24.3%
Goldman Sachs Group	USA	204.1	1.3%	-0.9%	-4.6%	22.2%	LyondellBasell	USA	75.6	3.7%	-0.3%	-12.1%	-9.1%
Home Depot	USA	208.3	0.6%	-0.2%	-4.5%	21.2%	Air Products & Chemicals	USA	229.7	1.1%	3.7%	1.1%	43.5%
IBM	USA	135.8	1.6%	-3.5%	-4.9%	19.5%	Southern Copper	USA	31.8	2.3%	-1.8%	-13.8%	4.7%
Intel	USA	46.8	2.7%	-0.3%	-6.2%	-0.2%	Linde PLC	USA	192.9	0.4%	2.2%	-5.4%	23.6%
Johnson & Johnson	USA	133.4	1.1%	2.0%	-0.7%	3.4%	Alcoa	USA	19.1	3.2%	-3.9%	-15.4%	-28.1%
JPMorgan Chase & Co	USA	109.3	1.5%	-1.0%	-5.2%	12.0%	Industrials						
Coca-Cola	USA	53.5	0.6%	2.4%	2.6%	13.0%	(단위 : 각국 거래소 통화 기준)						
McDonald's	USA	219.7	1.2%	2.6%	3.2%	23.7%	Company	국가	Close	1D	1W	1M	YTD
3M	USA	164.9	1.7%	0.7%	-4.9%	-13.5%	Honeywell Int'l	USA	168.0	2.0%	2.1%	-5.2%	27.1%
Merck & Co	USA	86.1	1.2%	2.1%	8.0%	12.7%	Siemens	DEU	89.5	1.2%	-0.7%	-10.3%	-8.1%
Microsoft	USA	138.6	2.1%	2.9%	-0.2%	36.5%	Union Pacific	USA	168.8	1.9%	0.3%	-3.0%	22.1%
NIKE	USA	83.3	2.0%	2.5%	-6.5%	12.4%	Lockheed Martin	USA	377.2	0.1%	2.8%	2.1%	44.1%
Pfizer	USA	35.2	-0.5%	-4.7%	-17.0%	-19.4%	UPS	USA	115.8	0.8%	0.7%	9.4%	18.8%
Procter & Gamble	USA	117.3	1.1%	2.6%	2.0%	27.6%	Airbus	FRA	126.6	1.1%	5.6%	-0.9%	50.8%
Travelers	USA	148.2	1.2%	1.5%	-3.4%	23.8%	Fedex	USA	160.5	1.1%	-0.4%	-4.1%	-0.5%
UnitedHealth Group	USA	249.2	2.5%	0.4%	-6.3%	0.0%	General Dynamics	USA	183.1	1.0%	1.4%	-1.5%	16.5%
United Technologies	USA	129.0	0.7%	0.1%	-3.6%	21.1%	Raytheon	USA	183.6	0.0%	-0.7%	2.5%	19.7%
Visa	USA	178.6	1.3%	3.6%	-1.0%	35.4%	Northrop Grumman	USA	370.7	-0.7%	4.6%	12.5%	51.4%
Verizon	USA	56.4	1.2%	2.4%	-1.4%	0.3%	Vinci	FRA	95.0	1.0%	5.5%	4.0%	31.9%
Walmart	USA	107.4	2.2%	0.1%	-6.3%	15.3%	Illinois Tool Works	USA	151.9	2.7%	1.9%	0.3%	19.9%
Exxon Mobil	USA	70.5	1.2%	-0.7%	-9.2%	3.4%	Deutsche Post	DEU	29.1	2.6%	1.1%	-0.8%	21.7%
Energy							Consumer Discretionary						
(단위 : 각국 거래소 통화 기준)							(단위 : 각국 거래소 통화 기준)						
Company	국가	Close	1D	1W	1M	YTD	Company	국가	Close	1D	1W	1M	YTD
Royal Dutch Shell	GBR	2,398.0	0.9%	2.8%	-7.3%	3.9%	Amazon	USA	1,824.3	2.2%	2.0%	-9.3%	21.5%
Petro China	HKG	3.8	-1.8%	-2.3%	-11.7%	-22.0%	Toyota Motor	JAP	6,790.0	-0.7%	1.0%	-1.7%	6.0%
Total	FRA	44.2	2.3%	1.6%	-11.3%	-4.2%	Comcast	USA	43.5	2.4%	3.3%	-2.6%	27.6%
BP	GBR	506.9	1.2%	0.0%	-7.2%	2.2%	LVMH	FRA	359.6	0.8%	2.6%	-6.4%	39.3%
China Petroleum	HKG	4.6	-1.7%	-2.8%	-11.7%	-17.9%	Netflix	USA	312.3	0.5%	0.7%	-16.3%	16.7%
Schlumberger	USA	34.6	1.1%	-2.3%	-15.1%	-4.0%	Naspers	ZAF	349,245.0	1.4%	4.6%	2.5%	24.5%
Petrobras	BRA	25.8	0.5%	-0.3%	-9.6%	13.7%	Booking Holdings	USA	1,943.2	1.4%	8.8%	3.2%	12.8%
Reliance Industries	IND	1,274.8	9.7%	13.0%	-0.4%	13.7%	Inditex	ESP	26.2	-0.4%	1.1%	-4.3%	17.4%
Equinor	NOR	152.5	2.0%	0.9%	-11.4%	-17.0%	Volkswagen	DEU	147.0	1.7%	-0.5%	-5.2%	5.7%
Shenhua Energy	HKG	14.9	-1.3%	-0.7%	-8.1%	-13.2%	Daimler	DEU	43.0	1.8%	-1.5%	-7.0%	-6.3%
Conocophillips	USA	53.9	1.4%	-0.7%	-12.8%	-13.6%	Charter Comm.	USA	379.4	0.8%	-0.7%	-8.4%	33.1%
CNOOC	HKG	11.5	-2.1%	-5.0%	-14.9%	-5.3%	Starbucks	USA	96.6	1.8%	1.4%	7.6%	50.0%
ENI S.P.A.	ITA	13.4	1.9%	0.3%	-9.5%	-2.4%	Adidas	DEU	262.3	0.4%	-3.8%	-5.1%	43.8%
EOG Resources Inc	USA	78.5	0.8%	0.3%	-13.6%	-10.0%	Lowe's	USA	96.6	0.5%	-1.4%	-10.1%	4.6%
Rosneft Oil Co.	RUS	405.3	0.7%	-1.6%	-3.3%	-6.3%	Tesla	USA	235.0	2.6%	1.8%	-4.1%	-29.4%
Gazprom	RUS	229.9	-0.2%	1.4%	-6.4%	49.8%	TJX	USA	53.5	3.5%	2.3%	-5.6%	19.7%
Lukoil	RUS	5,276.0	-0.8%	0.8%	0.2%	5.6%	Marriott International	USA	132.4	1.8%	3.1%	-7.1%	22.0%
Suncor Energy	CHN	37.9	0.1%	2.5%	-9.8%	-0.5%	Gree Electric Appliances	CHN	51.4	1.9%	0.8%	-9.1%	43.9%
Enterprise Products Partners	USA	28.4	1.1%	-2.0%	-7.1%	15.5%	Carnival	USA	45.9	0.9%	2.0%	-0.7%	-6.8%
Enbridge	CHN	45.5	1.9%	4.5%	-4.5%	7.2%	Sands China	HKG	33.6	-3.6%	-4.1%	-16.8%	-2.0%
Occidental Petroleum	USA	44.8	-0.5%	-5.9%	-13.5%	-27.1%	Nissan Motor	JAP	660.9	-2.2%	-3.4%	-14.8%	-24.9%

※ 작성자(SK증권 리서치센터)는 본 조사분석자료에 게재된 내용들이 외부의 부당한 압력이나 간섭없이 신의성실하게 작성되었음을 확인합니다. 자료 제공일 시점에서의 의견 및 추정치로 최종 실적과 오차가 발생할 수 있으며, 투자를 유도할 목적이 아니라 투자판단에 참고가 되는 정보제공을 목적으로 하고 있습니다. 투자자 투자자 자신의 판단과 책임하에 최종결정을 하시기 바랍니다. 본 자료는 당사의 저작권 물로서 모든 저작권은 당사에게 있으며, 어떠한 경우에도 당사의 동의 없이 복제, 대여, 전송, 재배포 될 수 없습니다.





2019-08-14, (수)

Consumer Staples

(단위 : 각국 거래소 통화 기준)

Company	국가	Close	1D	1W	1M	YTD
Nestle	CHE	106.3	-0.1%	3.7%	4.7%	33.2%
AB Inbev	BEL	85.7	-0.6%	-1.2%	8.6%	48.6%
Unilever	NLD	51.3	-0.1%	1.6%	-4.9%	8.2%
Pepsico	USA	129.9	1.2%	2.8%	-2.5%	17.6%
Philip Morris	USA	84.0	1.9%	3.2%	2.5%	25.7%
Kweichow Moutai	CHN	1,018.0	-0.1%	7.6%	3.2%	72.5%
BAT	GBR	3,033.0	-0.7%	1.8%	4.4%	21.3%
L'oreal	FRA	233.5	-0.4%	2.1%	-7.2%	16.1%
Altria Group	USA	46.8	1.7%	1.3%	-5.5%	-5.3%
AmBev	BRA	19.4	-0.5%	-5.4%	6.5%	26.0%
Diageo	GBR	3,399.5	-0.7%	1.4%	0.3%	21.6%
Costco Wholesale	USA	276.3	1.8%	2.6%	-1.1%	35.6%
Kraft Heinz	USA	26.0	-1.3%	-15.1%	-15.7%	-39.7%
CVS Health	USA	59.9	1.9%	10.6%	4.0%	-8.7%
Mondelez International	USA	54.6	0.6%	3.3%	0.1%	36.3%

Telecommunication Services

(단위 : 각국 거래소 통화 기준)

Company	국가	Close	1D	1W	1M	YTD
AT&T	USA	34.9	1.1%	2.7%	3.6%	22.1%
China Mobile	HKG	63.1	-2.2%	-0.9%	-9.7%	-16.3%
NTT Docomo	JAP	2,620.5	-0.6%	2.0%	0.2%	6.0%
Nippon Telegraph	JAP	4,889.0	-1.2%	-0.3%	-5.3%	9.1%
Softbank	JAP	4,895.0	-2.4%	-5.9%	-6.8%	34.0%
Deutsche Telekom	DEU	14.6	1.0%	-0.3%	-4.2%	-1.5%
Vodafone	GBR	149.7	0.9%	2.3%	13.6%	-2.1%
KDDI	JAP	2,648.0	-1.6%	-1.1%	-7.9%	0.9%
America Movil SAB	MEX	13.2	-0.4%	-1.1%	-4.6%	-5.3%
T-Mobile	USA	77.6	0.9%	0.4%	-2.3%	22.0%
Telefonica	ESP	6.3	-0.1%	-4.2%	-15.5%	-14.8%
Orange	FRA	13.5	1.5%	1.4%	0.4%	-4.9%
Singapore Telecom	SGP	3.2	-2.5%	-3.9%	-10.2%	8.5%
Emirates Telecom	ARE	16.3	0.0%	1.1%	-3.0%	-4.1%
Saudi Telecom	SAU	110.0	0.0%	1.5%	2.2%	22.4%
Bell Canada Enterprises	CAN	61.7	0.9%	1.4%	2.2%	14.3%

Health Care

(단위 : 각국 거래소 통화 기준)

Company	국가	Close	1D	1W	1M	YTD
Novartis	CHE	88.6	-0.4%	-0.1%	1.7%	19.3%
Roche Holding	CHE	274.3	0.8%	4.4%	4.4%	12.7%
AbbVie	USA	65.0	0.7%	0.4%	-7.5%	-29.5%
Amgen	USA	206.1	0.2%	11.7%	17.8%	5.9%
Novo Nordisk	DNK	345.9	2.8%	6.5%	8.5%	16.1%
Abbott Laboratories	USA	86.9	2.6%	2.4%	3.5%	20.1%
Medtronic	USA	102.4	1.4%	1.1%	3.2%	12.6%
Bristol Myers Squibb	USA	46.5	0.0%	1.8%	5.0%	-10.6%
Sanofi	FRA	75.4	2.1%	4.4%	2.6%	-0.3%
Gilead Sciences	USA	64.3	0.5%	0.5%	-3.0%	2.8%
Bayer	DEU	65.1	2.9%	16.4%	10.9%	7.5%
GlaxoSmithKline	GBR	1,684.0	0.9%	2.2%	3.7%	12.9%
Astrazeneca	GBR	7,342.0	0.2%	3.8%	16.1%	25.0%
Thermo Fisher	USA	275.2	1.2%	-0.3%	-5.4%	23.0%
Eli Lilly & Co.	USA	115.7	1.8%	3.9%	6.8%	0.0%
Celgene	USA	94.2	0.1%	0.7%	2.5%	47.0%

Utilities

(단위 : 각국 거래소 통화 기준)

Company	국가	Close	1D	1W	1M	YTD
Nextera Energy	USA	215.6	0.1%	2.0%	3.3%	24.0%
Enel S.P.A	ITA	6.1	0.2%	-0.9%	-5.8%	20.5%
Yangtze Power	CHN	18.7	-0.2%	2.1%	2.9%	17.9%
Duke Energy	USA	89.8	0.4%	1.0%	1.3%	4.1%
Iberdrola	ESP	8.9	0.4%	2.7%	4.5%	27.3%
Southern Co/the	USA	57.2	-2.5%	0.5%	2.7%	30.2%
Dominion Energy	USA	75.4	1.4%	0.2%	-2.7%	5.5%
EDF	FRA	10.5	0.4%	-0.1%	-4.7%	-23.6%
Engie	FRA	13.5	1.3%	1.7%	-2.9%	10.7%
Exelon	USA	45.5	0.7%	0.7%	-7.2%	0.9%
National Grid	GBR	837.1	-1.2%	0.7%	-0.2%	9.5%
AEP	USA	90.3	-0.2%	1.2%	0.0%	20.8%
HK & China Gas	HKG	16.5	-2.4%	-2.1%	-7.2%	12.0%
Sempra Energy	USA	137.4	0.2%	2.6%	-1.8%	27.0%

Information Technology

(단위 : 각국 거래소 통화 기준)

Company	국가	Close	1D	1W	1M	YTD
Alphabet	USA	1,196.7	1.9%	2.2%	4.5%	14.5%
Tencent	HKG	334.0	-1.8%	-0.9%	-5.9%	6.4%
Alibaba	USA	164.0	3.0%	4.2%	-3.0%	19.7%
Facebook	USA	188.5	1.7%	2.1%	-8.0%	43.8%
Taiwan Semicon	TWN	246.5	-1.8%	-0.8%	-1.6%	9.3%
Oracle	USA	54.0	1.4%	0.0%	-9.8%	19.5%
Nvidia	USA	156.1	3.0%	2.4%	-6.9%	16.9%
SAP	DEU	108.2	1.9%	3.2%	-10.7%	24.4%
Adobe Systems	USA	293.2	1.6%	2.4%	-5.3%	29.6%
Texas Instruments	USA	123.3	2.7%	3.6%	4.2%	30.5%
Broadcom	USA	283.7	2.9%	6.5%	-0.6%	11.6%
Paypal	USA	106.0	3.2%	1.0%	-11.7%	26.1%
ASML	NLD	195.5	1.8%	2.9%	5.9%	42.5%
Baidu	USA	97.4	2.4%	-2.3%	-15.2%	-38.6%
Qualcomm	USA	72.2	3.4%	5.9%	-3.6%	26.8%
Micron Technology	USA	44.2	4.8%	3.6%	-0.8%	39.2%
Tokyo Electron	JAP	18,260.0	-0.6%	0.3%	9.8%	45.9%
Nintendo	JAP	38,410.0	-2.6%	-1.4%	-7.8%	31.2%
Applied Materials	USA	48.1	3.4%	3.7%	3.3%	46.8%

Financials

(단위 : 각국 거래소 통화 기준)

Company	국가	Close	1D	1W	1M	YTD
Berkshire Hathaway	USA	299,510.0	0.7%	-0.9%	-6.7%	-2.1%
Ind&Comm BOC	CHN	5.5	0.0%	1.8%	-2.0%	4.2%
Bank of America	USA	27.7	0.3%	-2.5%	-5.9%	12.5%
Construction BOC	HKG	5.6	-1.6%	-1.2%	-9.8%	-12.7%
Wells Fargo	USA	46.0	0.9%	-2.1%	-3.0%	-0.3%
PingAn Insurance	HKG	87.3	-0.6%	-1.4%	-7.4%	26.2%
Agricultural Bank	HKG	3.0	-1.0%	-0.3%	-8.6%	-13.1%
HSBC Holdings	GBR	614.3	0.5%	-2.2%	-7.4%	-5.0%
Citi Group	USA	64.8	0.9%	-2.1%	-9.7%	24.5%
Bank of China	HKG	3.0	-1.0%	-1.7%	-8.9%	-12.1%

Real Estate

(단위 : 각국 거래소 통화 기준)

Company	국가	Close	1D	1W	1M	YTD
American Tower	USA	221.1	-0.5%	1.9%	5.8%	39.8%
China Vanke	HKG	27.1	-0.7%	0.0%	-13.0%	1.9%
Simon Property	USA	155.4	1.5%	1.2%	-4.3%	-7.5%
SHKP Ltd	HKG	108.3	-1.8%	-4.5%	-19.7%	-3.0%
Country Garden	HKG	9.4	-2.6%	-3.7%	-18.1%	-1.9%
Crown Castle Int'l	USA	142.0	0.3%	4.1%	7.1%	30.7%
China Evergrande	HKG	18.1	-2.9%	-6.5%	-16.0%	-22.8%
Overseas land&Invest	HKG	24.5	-2.6%	-1.2%	-14.8%	-9.1%

※ 작성자(SK증권 리서치센터)는 본 조사분석자료에 게재된 내용들이 외부의 부당한 압력이나 간섭없이 신의성실하게 작성되었음을 확인합니다. 자료 제공일 시점에서의 의견 및 추정치로 최종 실적과 오차가 발생할 수 있으며, 투자를 유도할 목적이 아니라 투자판단에 참고가 되는 정보제공을 목적으로 하고 있습니다. 투자시 투자자 자신의 판단과 책임하에 최종결정을 하시기 바랍니다. 본 자료는 당사의 저작물로서 모든 저작권은 당사에게 있으며, 어떠한 경우에도 당사의 동의 없이 복제, 대여, 전송, 재배포 될 수 없습니다.

